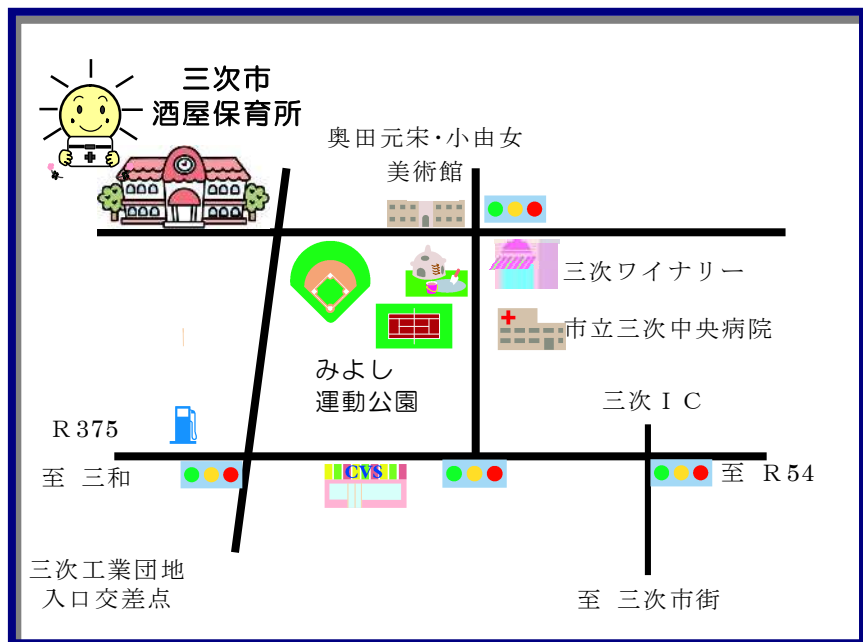


病後児保育室案内図

三次市東酒屋町 579 番地

三次市酒屋保育所内



お問い合わせ先

酒屋保育所内 (三次市東酒屋町 579 番地)

病後児保育室おひさま 0824-64-0738

三次市酒屋保育所 0824-63-7505

三次市役所 子育て支援課 (三次市十日市中二丁目8番1号)

保育係 0824-62-6147

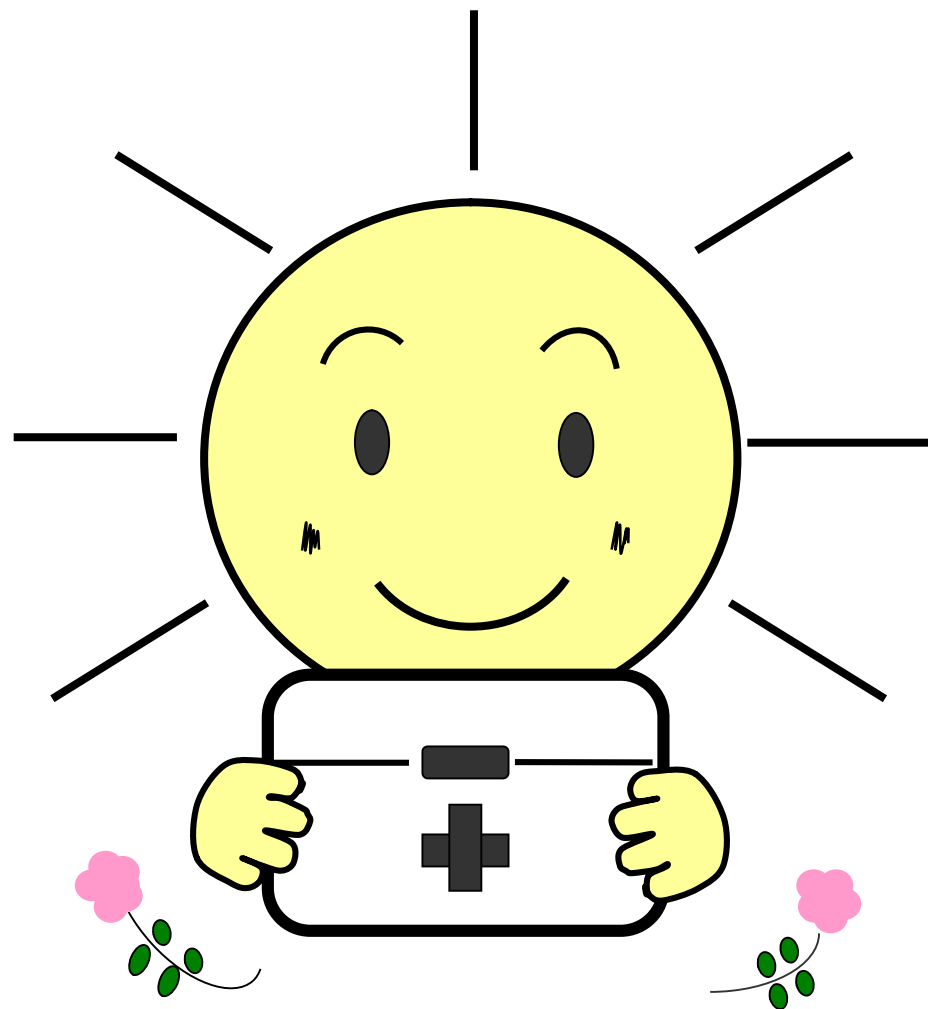
電話予約先

平日 8:00~18:00... 病後児保育室おひさま 0824-64-0738

土曜 8:00~13:00... " 0824-64-0738

三次市病後児保育室

おひさまのご案内





病後児保育室おひさまとは…



お子さんが病気の「回復期」で、保護者が仕事・病気・冠婚葬祭などの理由により家庭で保育ができない場合、一時的にお子さんをお預かりします。

デイリープログラム

8:00	受け入れ 保護者からの申し送り
	視診
10:00	検温 おやつ あそび
	おやつ
12:00	昼食
13:00	おひるね・休息
15:00	検温 おやつ あそび
18:00	保護者への申し送り

保育時間

月～土曜日 8:00～18:00

日曜日・祝日・年末年始

(12月29日～1月3日)は

ご利用いただけません。



対象

三次市在住の
生後6カ月～小学校6年生
利用登録申請が必要です。

(いざという時、すぐに利用できるよう
事前の登録をお願いします。)

利用方法

1. 利用可能かどうか電話で病後児保育室、または酒屋保育所に確認してください。
 2. かりつけの医療機関を受診し、医師連絡票を記入してもらってください。
 3. 当日、利用申込書・医師連絡票を病後児保育室「おひさま」へ提出し、利用料を支払って、お子さんを預けてください。
- ※利用登録がまだの方は、「おひさま」利用の当日でも登録が可能です。

利用料

一人1日:2,000円
(*減額制度があります)

当日持ってきてもらうもの

- ★ 印鑑
- ★ 利用料金
- ★ 提出書類(医師連絡票・利用申込書)
- ★ お弁当・お茶
- ★ 飲み慣れたミルク・哺乳ビン(必要な方)
- ★ 着替え2組程度・タオル2枚
- ★ パンツ・オムツ・おしり拭き
- ★ ビニール袋2枚
(洗濯物やオムツ持ち帰り用)
- ★ せきがある場合はマスク

