

三次

5月

May



広報みよし
No.038 2007.5.10

三次産米、買います！売ります！

平成19年度三次市職員採用資格試験のお知らせ
不動産公売を行います ほか

売ります!

生産者の皆さんが真心をこめて栽培された自慢のこだわり米を次のとおり公募します。

三次産こだわり米を大募集!

三次市では、「攻め」の農業を展開し、生き残りをかけた取り組みを行っています。その一環として、市内で生産された良質でおいしいこだわり米を『三次産米』として、広く市内外へ宣伝販売し、産地のイメージアップ、三次産米のブランド化にチャレンジします。

〈購入条件〉

対象者 認定農業者

品 種 平成19年産 コシヒカリ(玄米)
(農事組合法人、大型農家など)



今月の
表紙

うなぎの稚魚の放流

4月22日(日)、江の川カヌー公園さくぎにおいて、「第6回桜杯カヌー大会 in さくぎ」が開催されました。川開きセレモニーでは、大会に参加する子どもたちがうなぎの稚魚の放流を行いました。

CONTENTS

三次産こだわり米を大募集!	2
三次産こだわり米の名前を募集します!	3
みよし活き活き情報	4
市長室の窓	6
みよしの三次づくり	7
INFORMATION	8
公売情報	10
クリーンセンターから	11
すくすく育児	12
ハツラツ応援隊	14
すこやか保健室です	15
くらし役立ち情報	16
みよしおでかけガイド	18
みんな集まれ!	19
図書館・美術館だより	20
訓練講座等	21
ミヨシ DO スポーツ	22
ケーブルテレビ・主な行事ほか	23
探訪 みよしの匠 vol.14 地域の匠 手描友禅 山本初子さん	24

三次 5^{May}月

No.038 2007.5.10

三次産米、

買います!



予定数量 20,000kg (応募者多数の場合は、数量調整します)
要件 ①堆肥施用していること
 (1t以上/10a)

②生産履歴を添付すること
 ③生産調整を達成していること
 ④検査を受けた1等米であること
 ⑤安定供給できること
 ⑥米の保管(平成20年9月頃まで)が良好にできること
 ⑦農業支援センターが指定する場所(市内)へ納品できること
 ※①〜⑦のすべてを満たすことが条件となります。

価格 標準価格7,500円(税込) / 玄米30kg
 希望価格を提示してください。相談に応じます。
 ※生産状況により、変動することがあります。
購入時期 平成19年9月
支払い方法 一括現金払い

(平成19年10月末払い)
販売主体 三次市農業支援センター
 (三和町上板木592)
申し込み方法 住所・名前・連絡先・希望価格・数量・こだわりのポイントを明記のうえ、郵便またはファックスで申し込みください(様式自由)。
申し込み期限 6月1日(金) 必着

三次産こだわり米の名前を募集します!

三次産こだわり米へ名前をつけてください。左記写真のパッケージに合う名前を募集しています。採用された方には、三次特産品詰合せ(5,000円相当)をプレゼント!また、応募いただいた方の中から抽選で5名様に三次特産品詰合せ(1,000円相当)をプレゼントします。あなたのネーミング案をお待ちしています。ふるってご応募ください。

***品 種** コシヒカリ
***産 地** 三次市内
***パッケージ** はらみちを画伯デザイン

■応募方法 住所・名前・連絡先・ネーミング案・ネーミングの理由を明記のうえ、郵便またはファックスで応募してください(様式自由)。
■応募期限 6月1日(金) 必着



【申し込み・問い合わせ先】 〒729-6615 三次市三和町上板木592 三次市農業支援センター
 ☎(0824) 52-3969 FAX(0824) 52-3980

が あん し う じょう く 雅安市雨城区公式訪問団が三次市を訪問



▲鄧斌区長（左）と吉岡市長の握手

▼日中友好記念碑の前にて
（みよし運動公園内）



三次市と中国の雅安市雨城区との友好都市提携15周年を記念し、雅安市雨城区から14名の公式訪問団が4月5日（木）から9日（月）までの間、三次市を訪問されました。

雅安市雨城区が15周年を記念し用意していた「白い鵝」の受け入れについて、雅安市雨城区人民政府の鄧斌区長、三次市日中友好協会の國原会長、吉岡市長が協議を行い、鳥インフルエンザの影響による輸入禁止が解除されるまでは、雅安市の碧峰峽生態系動物園で飼育してもらうことなどを確認しました。

三次市滞在中は、市立三次中央病院の視察、友好都市提携15周年記念式典への出席のほか、三次さくら祭などにも参加されました。

10月には、三次市から訪問団を結成して、雅安市雨城区を公式訪問します。

◆開票確定時間29分51秒達成！

三次市では、4月8日（日）に執行された広島県議会議員一般選挙三次市選挙区において、29分51秒で開票を確定しました。これは、中国地方でダントツ1位、全国でも福島県相馬市（22分12秒）につぐ早さです。



開票事務シミュレーションの様子

これまででは開票作業が夜遅くまでかかり、市民の皆さんに選挙結果を速やかにお知らせできていませんでした。これを改善すべく、昨年11月に職員によるプロジェクトチームを立ち上げ、チーム内で積極的に意見を出し合う中で、作業台や票分類方法の工夫、事務従事者の作業着着用など、作業効率の改善を図りました。

今回の選挙では、前回に比べ事務従事者を165人から100人に削減したにもかかわらず、開票確定時間を1時間20分から29分51秒に短縮したことにより、約70万円の人件費削減になりました。

今後行われる選挙開票事務においても、引き続きスピードアップに取り組みとともに、今回の取り組みを他の業務の改善にもつなげ、市民サービスの向上に努めてまいります。

◆ 選定 平成18年度みよしの匠

平成18年度の「みよしの匠」として、6人の技能者を認定し、3月28日(水)に認定式を行いました。これから、学校や地域で技能伝承に取り組まれます。17年度に認定された17人とあわせ、ますますの活躍が期待されます。



後列左から、日坂さん、上岡さん、重岡さん
前列左から、大谷さん、市長、角浜さん

名前	部門	技術
光森賢治	伝統工芸の匠	船大工
角浜八郎	技の匠	鵜匠
上岡良登	技の匠	鵜匠
日坂文吾	技の匠	鵜匠
重岡勉	技の匠	表装
大谷周治	技の匠	紙太鼓制作



光森 賢治さん(船大工)
伝統工芸の匠

◆ 笑顔満開！ 三次さくら祭



4月8日(日)、尾関山公園一帯で「第22回三次さくら祭」が開催されました。
全国的に記録的な暖冬で、桜の早咲きを心配しましたが、当日は満開の花の中、特産品即売やもちつきの実演、ワニの解体ショーなどが行われました。
ステージでは、ひとりで10種類の楽器を操る男「サウンドマシーン」(野尻 博さん)の多彩な大道芸などが披露され、親子らの笑顔が広がっていました。

合併四年目

—「ひとり」の市民を大切にす三次へ!—

the voice of mayor

市長室の窓!

よしかひろこうじ
三次市長 吉岡広小路



三次市も合併四年目を迎えました。これまでの三年間はどちらかといえば、財政基盤を強化するために徹底した行政改革を行ったり、制度や様々なしくみを統一してきた期間でもありました。これまで八市町村で独自の制度のもと、補助金や助成、料金もまちまちであったものがある程度まとめたものにならなければなりませんでした。「まちづくり」に対する理念や価値観、職員一人ひとりの意識も共有化し、方向性の一致を求めなければならぬ時でした。例えば、すべての補助金を上限に合わせ、料金を下限に合わせれば予算も足りなくなりますが、それぞれの市民の皆さんにとっては、良くなったことも悪くなったことも千差万別で、合併に対する失望感を抱いておられる市民も相当数いらっしゃいます。

合併四年目。これまでと大きく違うのは市民「ひとり」を大切にす三次市への展開です。それぞれの地域づくりにしても昨年度までにほとんどの自治組織でビジョンを策定していただき、一律ではない特色ある地域づくりのスタートを切りました。障害者福祉も制度をつくることを最終とせず、一人ひとりの個別の状態でのような問題があり、行政としての支援は何かを考えてきました。タクシー券も一律に配布するのではなく、運転できる人には我慢していただき、それをこれまで配布していなかった精神障害者の方にも拡大しました。

不登校の原因は一樣ではなく、それがいじめなのか学校(教師)なのか、家庭なのか。子ども達に深く関わることから不登校問題に取り組もうとするのが本年度の課題です。

また、これから取り組むことに高齢者の方への対応があります。「一人暮らし」と言っても、その方の身体の状態、経済状態、家族が比較的近隣にいらっしゃるか、地域の応援など、個々での対応がすべて違ってきます。こうした実態を把握し、一人の人にその人だけの支援を考えていく施策の実現を目指しています。地域や市民のご協力も不可欠ですが、一番大切なのは、「ひとり」の市民を大切にす心です。そんな三次市をつくるのが合併四年目の目指すべき方向です。

●市長室専用

☎(0824)62・6100
FAX(0824)65・2111
✉hirokoji@city.miyoshi.hiroshima.jp

「ひとり」を大切にす施策の概要

(平成19年度予算)

○障害者福祉

(詳しくは広報紙の4月号に掲載)

- ・障害児住宅改修等補助事業 200万円
- ・障害児通園施設利用者支援事業 102万円
- ・児童補装具及び児童日常生活用具利用者支援事業 61万円
ほか

○不登校対策

- ・不登校1/2作戦 887万円
- ・不登校児童生徒サポートモデル事業 73万円

○高齢者福祉

- ・元氣ハツラツ教室 1,080万円
- ・ふれあい収集事業 20万円
ほか

○零細農家に対する施策

- ・農村環境保全事業 1,000万円
- ・その他各種事業で対応

みらいの 三次づくり

**三次市景観条例と
三次市景観計画を
制定しました！**

三次らしい良好な景観形成実現のために、平成19年3月に制定しました。

平成19年10月1日からは、三次市全域において、一定規模以上の「建築、工作物などの新設、増築、模様替えなど」「屋外における物品の集積または貯蔵」「鉱物の掘採または土石等の採取」「土地の区画形質の変更」などの際には、三次市に届出が必要となります。

届出対象行為・規模や景観形成基準などについては、広報紙と同時に配布しています「三次市景観計画の届出に関するパンフレット」をご覧ください。

●問い合わせ先

建設部みらい都市室
〒728-8501
三次市十日市中二丁目8番1号
☎(0824) 62-6160
☎(0824) 62-6166
✉toshi@city.miyoshi.hiroshima.jp

**みんなのひろばを
造りませんか？**



三次市では、都市計画区域内において「小さな子どもから高齢者まで歩いていける身近なひろば」の整備を進めています。この「ひろば」は、地域に愛され地域とともに成長していくことを目指し、計画段階から地域住民の皆さんと一緒に検討していきます。

「ひろばとして利用したい」といった遊休地がございましたら、ぜひご連絡ください。

・整備条件
公園用地は無償貸借が可能であること。

整備後の管理・運営は地元団体で行うこと。

・募集期限 6月29日(金)

●問い合わせ先

建設部みらい都市室
☎(0824) 62-6160
☎(0824) 62-6166
✉toshi@city.miyoshi.hiroshima.jp

平成19年度三次市職員採用資格試験のお知らせ

1. 採用職種・採用予定人員・受験資格

採用職種	採用予定人員	受験資格
身体に障害のある人を対象とした事務職	若干名	①昭和48年4月2日以降に生まれた人 ②受付期限までに身体障害者手帳の交付を受けている人で、活字印刷文による出題に対応できる人 ③自力による通勤ができ、介助者なしに職務の遂行が可能なる人 ④平成19年8月1日に採用可能な人
看護師	若干名	①昭和43年4月2日以降に生まれた人で、看護師資格を有する人 ②三交替制勤務が可能なる人 ③平成19年8月1日に採用可能な人
臨床工学技士	若干名	①昭和53年4月2日以降に生まれた人で、臨床工学技士資格を有する人 ②平成19年8月1日に採用可能な人

2. 第1次試験日 6月10日(日)

3. 試験の方法

試験は、第1次試験および第2次試験とし、第2次試験は、第1次試験の合格者について行います。

4. 申込受付期間

5月10日(木)～5月30日(水) 必着
8時30分～17時30分(土曜日、日曜日を除く)

5. 受験案内・申込書の請求方法

(1)直接受け取る場合

総務企画部総務室職員グループ(市役所本館3階)、各支所総合調整グループおよび市民病院部病院企画室(市立三次中央病院)で配布します。

(2)郵送により請求する場合

◇請求用封筒の表左下に赤字で「受験案内・申込書請求」と書き、裏に差出人の郵便番号、住所、氏名を明記してください。

◇120円切手を貼ったA4版の返信用封筒(あて先、郵便番号を明記したもの)を同封して請求してください。

※三次市ホームページでもダウンロードできます。

6. 採用予定日 8月1日以降に随時採用予定

○請求・問い合わせ先

〒728-8501 三次市十日市中二丁目8番1号
三次市総務企画部総務室職員グループ
☎0824-62-6105 ☎0824-62-6137
✉soumu@city.miyoshi.hiroshima.jp

6月1日は
人権擁護委員の日です

人権擁護委員制度をご存知ですか。人権擁護委員制度は、地域住民の中にあつて国民の基本的な人権を擁護する機関として設けられた制度です。

三次市には、市長から推薦され、法務大臣が委嘱した人権擁護委員がいます。相談は無料で、秘密は守られます。お気軽にご相談ください。

無料相談会のお知らせ

●とき
6月1日(金) 10時～15時

- ところ
三次市福祉保健センター
君田保健センター
作木山村開発センター
布野生涯学習センター
三次市吉舎支所
みらさか福祉センター
みわ保健センター
甲奴老人福祉センター

〔三次〕
三次市の人権擁護委員

- 吉藤野丸久佐平武
川井村山保木田村
昌喜孝充博優
彦代子信昇彌紀子

〔君田〕

橋本原 主明

〔作木〕

山本井本 千サト

〔吉舎〕

小田京一 昭信

〔三良坂〕

宮本永三 康之

〔三和〕

宮地本 英和

〔甲奴〕

藤原美 順子

秋山美代子

美代子

仁士

明

●問い合わせ先

三次市人権擁護委員協議会
☎(0824) 63-4457

暮らし安心、わが家も耐震

今やいつでも起きてもおかしくない大規模地震。そのときに備えて、住まいの耐震化を進めましょう。

三次市では、今年度から木造住宅の耐震診断や耐震改修工事の費用の一部を補助します。

まずは耐震診断を

6月1日(金)から6月29日(金)まで、耐震診断の補助希望者を募集します。

応募方法など詳しい内容は、広報紙と同時に配布していますチラシをご覧ください。か、みらい都市室まで

お問い合わせください。

●問い合わせ先

建設部みらい都市室

☎(0824) 62-6385

☎(0824) 62-6166

✉toshi@city.miyoshi.hiroshima.jp

消費者月間講演会

5月は消費者月間です。最近、メルでの架空請求など携帯電話を取り巻く環境は、危険に満ちています。そのため、次のテーマで講演会を開催します。ぜひお越しください。

●とき

5月19日(土) 13時30分～15時

●ところ

みよしまちづくりセンター
ペペらホール

●テーマ

「ケータイ安全教室」
子どもをトラブルから守るために、いま、しなければならぬこと

●講師

NTTドコモ中国 中村考宏さん

●参加費 無料

●問い合わせ先

市民生活部ひとづくり推進室

☎(0824) 62-6222

☎(0824) 63-2809

✉hito@city.miyoshi.hiroshima.jp

眼科外来休診のお知らせ

市立三次中央病院では、6月から手術のため、毎週火曜日の眼科外来診療を休診します。

ご迷惑をおかけしますが、ご理解とご協力をお願いします。

●問い合わせ先

市立三次中央病院

医事室 地域連携グループ

〒728-8502

三次市東酒屋町531番地

☎(0824) 65-0239

☎(0824) 65-0159

✉byouin@miyoshi-central-hospital.jp

眼科外来診療医師一覧

	月	火	水	木	金
第1診	添田 祐		添田 祐	添田 祐	添田 祐
第2診	足立 徹	休診 (手術日)	足立 徹	足立 徹	足立 徹
午後	予約外来		予約外来	予約外来	休診

広島県内水面漁場管理委員会から
ブラックバスなどの
リリース禁止

オオクチバスおよびコクチバス（通称ブラックバス）ならびにブルギルのリリース（再放流）を、一部区域で禁止しました。

これは、オオクチバスなどによる生態系や内水面漁業への被害が深刻な地域やそれが懸念される地域において、釣ったバスなどの持ち帰りを促し駆除を進めるためのものです。バスなどを次に掲げる地域で採捕した場合、その地域で放流してはいけません。

対象地域は、江の川、布野川、神野瀬川、西城川、上下川、馬洗川、美波羅川、本村川、生田川および長瀬川の一部です。禁止期間は、平成20年3月25日までです。

なお、これはバス釣り自体を禁止するものではありません。対象区域におけるバスなどの駆除を促進するため、釣りによる回収と持ち帰りにご協力をお願いします。
※守らなかった場合には、1年以下の懲役もしくは50万円以下の罰金
が科せられる場合があります。

●問い合わせ先

広島県内水面漁場管理委員会事務局

☎(082) 513-5172

☎(082) 227-1579

江の川漁業協同組合

☎(0824) 621-2744

☎(0824) 621-5055

国土交通省三次出張所が
移転しました

国土交通省三次河川国道事務所三次出張所が、4月23日より下記の場所に移転しました。

旧庁舎が築後38年を経過し老朽化していることに加え、管理している河川から離れていることなどから、災害発生時により迅速な対応ができる防災拠点としての機能向上を目的に、河川防災ステーション内に移転



しました。

今後とも、よろしく願います。

移転先…三次市十日市東五丁目18番

1号（河川防災ステーション内）

☎(0824) 631-4686

☎(0824) 631-5281

河川愛護モニター募集

国土交通省では、河川流域の住民の方が「川」に親しむことを目的として、河川愛護モニターを任命しています。今回、広島県内の江の川流域にお住まいの方から、日常生活の中での身近な情報（川の汚れ・堤防などの損傷）および地元の要望などを教えていただける方を一般公募により募集します。

●募集人員 1名

●任期 平成19年7月1日～

平成20年6月30日

●募集対象者

河川に接する機会が多く、河川愛護に関心を持つ満20才以上の方で、活動範囲のおおむね5km以内に居住の方。

●活動内容

日常生活の中での川に関する身近な情報（川の汚れ・堤防などの

損傷）および地元の要望などを月1回程度河川管理者に報告

●活動範囲

江の川の沿川
（安芸高田市との境～中電江の川ダム）
馬洗川の沿川
（江の川との合流点～新鳥居橋）
西城川の沿川
（馬洗川との合流点～旭橋）

●手当 月額4,600円

●応募方法

郵送、ファックスまたはメールにて応募してください。

※応募用紙は三次河川国道事務所に用意してあります。また、ホームページからもダウンロードできます。

※電話での応募は受け付けていません。

●応募締め切り

5月31日まで（必着）

●問い合わせ・応募先

〒728-0011
三次市十日市西六丁目2番1号
国土交通省三次河川国道事務所

河川管理課

☎(0824) 631-4121(代表)

☎(0824) 631-3132

http://www.miyoshi-mlt.go.jp/

不動産公売をおこないます

市では市税・国保税の滞納により差し押えた不動産を公売します。公売予定地は下記のとおり、公売期日は6月12日（火）です。
なお、物件説明会を5月22日（火）9時から市役所東館2階会議室にておこないます。

入札に参加される方は必ずご出席ください。

詳しくは三次市のホームページをご覧ください。お問い合せください。
※この公売は予告なく中止する場合があります。

●問い合わせ先 財務部収納室

☎(0824) 6216127
FAX(0824) 6216352
✉shunou@city.miyoshi.hiroshima.jp



物件3
畠敷町 1354 番 20
宅地 127.32 m²
木造スレート葺2階建 (居宅)
1階 53.82 m²
2階 39.74 m²
見積金額 683 万円



物件2
上川立町 365 番 田 1,147 m²
上川立町 367 番 田 346 m²
見積金額 41 万円



物件1
甲奴町宇賀字六ツ宗 2115 番 1
田 2,481 m²
見積金額 74 万円

市保有車両売却のお知らせ

次のとおり市保有車両を売却します。購入希望者は、受付期間内にお申し込みください。
なお、希望者多数の場合は、後日入札とします。

●受付期間

6月1日から6月14日まで

●申し込み方法および申し込み先

所定の用紙で財務部管財室へお申し込みください。

●問い合わせ先

財務部管財室
☎(0824) 6216139
FAX(0824) 6216235
✉kanzai@city.miyoshi.hiroshima.jp



品名	デリカ 自走式マニアスプレッダー
型式	DAM-1700S
最大積載容量	2.4 m ³
最大積載重量	1,700 kg
全長	3,975 mm
全幅	1,610 mm
全高	2,000 mm
重量	1,445 kg
取得年度	平成6年度
最低売却価格	250,000 円

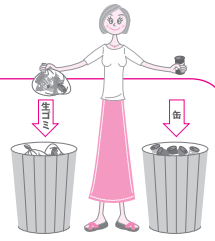


登録番号	福山 88 は 7086
車名	トヨタ (ハイエース)
車体番号	RZH1240001898
型式	T-RZH124B 改
種別	普通
用途	特殊
形状	身体障害者輸送車
初年度登録	平成4年12月
走行距離	15,211 km
有効期間	平成18年12月4日
最低売却価格	105,000 円
備考	



登録番号	広島 00 ら 636
車名	小松インターナショナル
車体番号	J01-10250
型式	J01 改
種別	大型特殊
用途	-
形状	タイヤ・ドーザ
初年度登録	昭和54年12月
走行距離	-
有効期間	平成7年9月16日
最低売却価格	21,000 円
備考	現在走行不能。走行できるまでに必要な修繕見積額 315,000 円

※現状での引き渡しとなります。※購入後の経費（名義変更など）については、購入者の負担となります。※金額には消費税が含まれています。



●問い合わせ先
 市民生活部資源リサイクル室
 ☎(0824) 66 - 3449
 ☎(0824) 66 - 3168
 ✉shigen@city.miyoshi.hiroshima.jp

快適な生活環境づくりを応援します。

三次市では、ごみの減量化や資源化を推進し「ふるさと三次」の環境を守るため、次のような補助金制度を用意しています。

みなさんのご利用をお待ちしています。

●生ごみ処理機購入費補助金

生ごみの減量・堆肥化のため、生ごみ処理機やコンポスト機器を購入された方に購入金額の1/2を補助しています（1世帯1台限り、補助限度額2万円）。

●ごみ集積所整備事業補助金

おおむね10戸以上が共同で利用するごみ集積所を整備されるときに、費用の1/2を補助しています（補助限度額10万円）。

なお、現地確認などの手続きがありますので、必ず整備される前にご相談ください。

●不法投棄ごみ回収事業補助金

自治会、青年会、女性会などの団体で、不法投棄されたごみの回収活動をされたときに補助しています。

不法投棄ごみ回収事業補助金

補助対象	補助基準	補助率	補助限度額
回収作業に参加された方	500円/人	定額	10,000円 (20人を限度)
回収作業に使用した貨物自動車	2,100円/台	定額	4,200円 (2台を限度)
回収作業のための機材借上げ料	実費	100%	50,000円
不法投棄再発防止柵などの設置費用	実費	100%	50,000円

広告

新極真カラテ

広島県空手道
選手権大会

6月10日(日) 11:00開会式

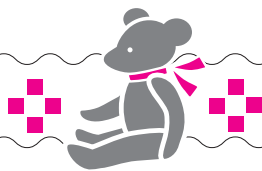
広島県立みよし公園カルチャーセンター

●入場料:500円(小・中学生無料)

主催:全世界空手道連盟 新極真会 広島支部
 お問い合わせ:TEL0824-64-1034



三次道場 三良坂道場 稽古生随時募集中!



すくすく育児

子育て情報のお問い合わせ先
 子育て支援局すくすく育児支援室
 ☎ (0824) 62 - 6148
 ☎ (0824) 62 - 6300
 ✉ ikuji@city.miyoshi.hiroshima.jp

保育所開放
 身近な場所で集い、遊び、相談できるよう、保育所を地域へ開放します。気軽に遊びにおいでください。
 詳しい内容などは、それぞれの保育所へお問い合わせください。

子育てサークル交流会

子育てサークル相互の連携および交流を深めることを目的として「子育てサークル交流会」を開催します。

「子育てサークルってなあに？」

「どんなサークルがあるのかしら？」など子育てサークルに関心をお持ちの方の参加も大歓迎です。

お子さんと一緒に、お気軽にご参加ください。

●とき

5月30日(水) 10時～11時30分

子育てサポート事業まかせて会員講習会

子育ての援助をしたい方を対象にした「まかせて会員講習会」を開催します。ぜひ、受講してください。

受講を希望される方は、電話か

ファックスでお申し込みください。
 託児あり(要予約)

●とき

5月17日(木) 9時30分～12時

●ところ
 三次市福祉保健センター

●対象者

三次市に住所があり、子育ての援助がしたい人

●ところ

みわ地域子育て支援センター
 (みわ保健センター内)

●内容

うたってあそぼう！
 サークル相互の交流など

●申し込み

5月28日(月)までにすくすく育児支援室へお申し込みください。

●三次市子育てサポート事業とは：

育児の援助を受けたい人(おねがい会員)と応援したい人(まかせて会員)が会員となり、子育てを助け合う活動です。

○援助活動の内容

- ・保育施設の保育開始前や終了後子どもを預かる
- ・学校の放課後、子どもを預かる
- ・必要に応じて子どもを預かる

など

「すくすくリサイクル掲示板」まご利用くらび

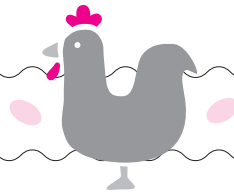
三次市福祉保健センター3階のすくすく育児支援室前に、子育て中の皆さんのためのリサイクル掲示板を設置しています。

子どもの衣類、玩具、ベビーベツトなど、ご家庭で不要になった物でまだまだ使える物を「ゆずりたい人」と「ゆずってほしい人」とを結び情報コーナーです。

●利用方法

ぜひご活用ください。
 すくすく育児支援室で受け付けています。ゆずってくださいカード「ゆずりますカード」に必要な事項を記入してください。





行事のお知らせ「予防接種ほか」

行事名	とき	ところ	対象	その他
BCG 予防接種	5月30日(水) (受付時間) 13時10分～ 13時30分	みよしまちづくり センター	市内に住所がある 生後3カ月～ 6カ月未満の乳児	生後3カ月を過ぎたら6カ月までの早い時期にBCG接種を受けましょう。BCG接種後、他の予防接種を受けるときには27日以上の間隔をあけてください。
パパママ スクール	5月28日(月) 13時30分～16時	三次市 福祉保健センター 3階多目的室	妊婦さんと その家族	もうすぐお父さん・お母さんになる方を対象にパパ・ママスクール(マタニティークラス)を開催します。ご夫婦での参加もお待ちしていますので、子育てのノウハウと一緒に学び、体験しましょう!
子育て相談の お知らせ	5月22日(火) 9時30分～11時	三次市 福祉保健センター 3階多目的室	乳幼児と その保護者	身体計測、離乳食、食事、育児のことなど気軽に相談ください。また友達作りに来てみませんか?
離乳食講座の お知らせ	6月22日(金) 13時30分～ 15時30分	吉舎保健センター	乳児を子育て中の 保護者	みんなで一緒に離乳食を作って、楽しく交流しましょう!託児も行っておりますので、事前にお知らせください。※6月15日(金)までにお申し込みください。

6月に児童手当の「現況届」の手続きを行ってください

現在児童手当を受給されている方は、引き続き手当を受けるために「現況届」の提出が必要です。

対象者には6月上旬に届出用紙を発送しますので、6月中に手続きを行ってください。

また、平成18年度所得額が限度額以上のために受給対象外だった方も、平成19年度所得額によって対象になる場合がありますので、5月末日までに手続きを行ってください。

「児童手当」とは、小学校第6学年修了前の児童を養育している方で、所得が一定額未満の方に対して支給される手当です。

支給額：3歳未満…………… 一律月額 10,000 円
3歳以上 第1子・第2子…… 月額 5,000 円
第3子以降…………… 月額 10,000 円

申請がお済みでない方は申請手続きを行ってください。詳しくはすすく育児支援室までお問い合わせください。

新規 不妊治療(体外受精・顕微授精)への助成を始めました

助成を受けることができる人	助成の内容	申請の方法
①三次市に住所のある方 ②広島県不妊治療費助成事業を承認された方 ③市税及び国民健康保険税を滞納していない世帯	指定医療機関で、平成19年4月1日以降に開始した体外受精または顕微授精に要した費用(入院費や食事代など治療に直接関係ない費用は含まれません。)に対して1年度あたり20万円(1回10万円限度を年2回まで)を限度として、通算5年間助成します。	治療が終了した日の翌日から起算して2カ月以内に、申請ください。 申請には申請書のほか広島県不妊治療費助成承認決定通知書(写し)・医療機関の証明書(写し)が必要です。

ハツラツ 応援隊



こころの病を持つ方の 家族交流会のお知らせ

こころの病を持つ方のご家族同士が交流しあう場です。日頃の悩みや苦勞をお互いに話し合ってみませんか。

●とき

5月28日(月)

13時30分～15時30分

●ところ

三次市福祉保健センター

4階研修室

●申し込み・問い合わせ先

三次市障害者支援センター

☎(0824) 65-11131

FAX(0824) 65-11132



在宅心身障害者(児)紙おむつ購入費 助成制度を利用ください。

在宅で身体・知的障害者(児)を介護している家庭に対し、紙おむつ購入費を助成します。

●支給対象

次のすべての要件に該当する障害者(児)を介護する家庭

- ・市内に居住していること
- ・年齢が3歳以上65歳未満で、障害の程度が下肢または体幹機能障害3級以上、もしくはAまたはA(児童についてはA・A・B・B)の児童に於いてはA・A・B・B)の人
- ・常時紙おむつを使用している人
- ・市民税所得割額が10万円未満の世帯(障害児世帯は除く。)

●助成額

2,000円分の購入助成券を月

1枚交付(年間12枚)

●手続き

- ・下記窓口にて紙おむつ購入助成券交付申請書を提出します。
- ・助成券の交付を受けた方は、市内協力機関(指定販売店)で助成券により購入できます。

■手続き窓口

福祉事務所まごころ福祉室
子育て支援局

※申請は支所窓口でも受け付けます

●問い合わせ先

福祉事務所まごころ福祉室

☎(0824) 62-16146

FAX(0824) 62-16285

✉fukushi@city.miyoshi.hiroshima.jp

子育て支援局まごころ育児支援室

☎(0824) 62-16148

FAX(0824) 62-16300

✉ikujij@city.miyoshi.hiroshima.jp

障害者相談員の 委嘱について

4月1日付で、

次の障害者相談員が

委嘱されました。

担当地区の相談員

に、お気軽にご相談

ください。

◎身体障害者相談員

担当地区	名前	住所	電話番号
西部地区	むらい けんじ 村井 憲治	三次市下川立町 760番地	0824-68-2370
八次地区	とじ ぶんこ 土井 文子	三次市南畑敷町 358番地2	0824-63-5539
八次地区	かた ますと 堅田 正登	三次市南畑敷町 157番地14	0824-63-7840
東部地区	かねくに みきひこ 兼国 幹彦	三次市三若町 288番地	0824-69-2101
粟屋地区	そえ たくひこ 添田 龍彦	三次市粟屋町 2285番地	0824-63-6861
三次地区	おか ありま 岡田 正	三次市三次町 1677番地2	0824-63-9007
十日市地区	はやし のぶ 林 信夫	三次市十日市南 六丁目6番30号	0824-62-6786
甲奴地区	たにがわ たきお 谷川 多喜夫	三次市甲奴町 小童2047番地	0847-67-3272
君田地区	たなか あつむ 田中 鍾	三次市君田町 東入君229番地	0824-53-2157
布野地区	たきの くちまさみ 滝野口 正文	三次市布野町 下布野388番地	0824-54-2739
作木地区	とりひら のぼる 鳥平 昇	三次市作木町 森山西107番地1	0824-55-2947
吉舎地区	むらかみ せいぞう 村上 清三	三次市吉舎町 三五67番地	0824-43-2714
三良坂地区	ふしかわ ひさお 藤川 壽雄	三次市三良坂町 長田1348番地	0824-44-3060
三和地区	にちろう たかし 二丁田 隆	三次市三和町 敷名512番地	0824-52-2558

◎知的障害者相談員

担当地区	名前	住所	電話番号
市内全域	しんもと ふみこ 新元 史子	三次市四拾貫町 98番地6	0824-63-2876

こんにちは
すこやか
保健室
です

「歯の衛生週間」をご存知ですか？

6月4日から6月10日までは「歯の衛生週間」です。

歯は、食べ物を噛み、消化を助けるだけではなく、食事や会話を楽しくするために重要な役割をはたします。

厚生労働省では、生涯、すこやかに生活できるよう、80歳で自分の歯を20本以上残すことを目標とした「8020運動」を推進しています。更に健康日本21の目標では、60歳以上で24本以上残そうという「6024」があります。

すこやかなからだをつくるために、食後は、歯を磨いたり義歯の手入れを行う習慣をつけましょう。また、年1回は歯科医院などで健診を受けましょう。

虫歯や歯周病を防ぎ、歯を健康に保つには日頃の手入れが大切です。

三次市では、歯の衛生週間にあわせ、パネル展示や歯科衛生士相談を開催します。この機会に歯について考えてみませんか。

パネル展示

●とき 6月1日(金)～

●ところ 三次市福祉保健センター (1階ロビー)

●とき 6月4日(月)
10時～12時 13時～15時

●ところ 三次市福祉保健センター (1階ロビー)

●問い合わせ先

福祉事務所すこやか保健室

☎(0824) 621-6232

FAX(0824) 621-6382

✉hoken@city.miyoshihiroshima.jp



愛菜キッチン

旬の野菜たっぷりの超かんたん料理を紹介します。

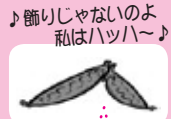


さやえんどうの卵とじ

《材料 2人分》

さやえんどう…100g (2つかみくらい)
えのきだけ…40g (1/2束)

水……………1カップ
めんつゆ…適宜
卵……………1個



♪飾りじゃないのよ
私はハッパ〜♪

《作り方》

- ①さやえんどうは筋を取り除き、えのきだけは石づきを除き2等分に切っておく。
- ②なべに①と水を入れて火にかけ、中火で5分くらい煮る。
- ③さらにめんつゆを加え(そうめんつゆくらいの濃さ)煮汁がなべの底に少し残る程度まで煮る。
- ④強火にし、とき卵を流し入れ、蓋をして火をとめ、蒸らす。

《1人分》エネルギー:65kcal たんぱく質:5.6g

私は生育の途中で摘み取られるから、栄養がギュッとつまっているの。特にビタミンCやカロチンが多く、風邪やストレスの予防、美肌効果もあるの。豊富な食物繊維は大腸がんや高血圧、糖尿病などの予防に効果的。「飾り」じゃもったいな〜い! たっぶり食べてね。

一人で悩まず
ご相談ください。

(相談窓口ご案内)

備北地域保健所では、色々な悩みごとの相談窓口を設けています。

ご利用の際には、事前にご予約ください。

●こころの健康相談
とき 6月19日(火)

●ところ 備北地域保健所相談室
受付時間 13時30分～14時30分

●アルコール相談
とき 6月22日(金)

●ところ 備北地域保健所相談室
受付時間 13時30分～14時30分

●エイズ検査・相談
とき 6月13日(水)

●ところ 備北地域保健所相談室
受付時間 13時～15時

●予約・問い合わせ先
備北地域保健所

保健対策係

☎(0824) 631-5181

FAX(0824) 631-5190

申告所得税の延納の適用を受けた方へ

申告所得税の延納の適用を受けた方は、残りの額を5月31日(木)まで納付を延期することができます。

- 申告所得税の延納の適用を受けた方とは
- (1) 確定申告書に延納に必要な事項を記載
 - (2) 期限内(3月15日(木)まで)に確定申告書を提出
 - (3) 納付する税金の2分の1以上を3月15日(木)までに納付(振替納税利用の場合は、振替日(4月20日(金))に振替納付)

計画的に納税資金の準備をお願いします。

平成18年分申告所得税

延納分の納期限 5月31日(木)
 ※延納分の振替日は、延納の納期限と同日です。

※平成18年分申告所得税の延納の適用を受けた場合は、延納の期間に応じ、年4・4%の割合による利子税を納付しなければなりませんのでご注意ください。

延納分を期限内に納付できなかった場合は

もし、延納分を納期限内に納付できなかった場合は、延滞税を併せて納付しなければならぬだけでなく、財産差し押えなどの滞納処分を受ける場合もあります。納付できない事情がある場合には、お早めに三次税務署にご相談ください。

●問い合わせ先

三次税務署
 ☎(0824) 6212721



軽自動車税の減免について

身体等に障害のある人などが使用する軽自動車等については、申請すると軽自動車税が減免になる場合があります(1台のみ)。減免の対象となる軽自動車等は、次のとおりです。

- ① 身体障害者および戦傷病者が自ら使用する軽自動車等
- ② 身体障害者、戦傷病者、知的障害者および精神障害者(以下「身体障害者等」という)と生計を一にする人が使用する軽自動車等
- ③ 身体障害者等のみで構成される世帯の身体障害者等を、常時介護する人が使用する軽自動車等
- ④ 身体障害者等が利用するため、特別な仕様によってつくられた軽自動車等

なお、減免の対象は障害の程度により決まりますので、詳しくはお問い合わせください。

●申請に必要な書類

- ① 身体障害者手帳等
- ② 運転免許証
- ③ 納税通知書(平成19年度分)
- ④ 印鑑

●申請受付窓口

課税室市民税グループまたは各支所総合調整グループ

●申請期限 5月24日(木)

期限後の受け付けはできませんので、お早めにどうぞ。

* 社会福祉法人が所有する軽自動車についても、減免になる場合があります。

●問い合わせ先

財務部課税室市民税グループ
 ☎(0824) 6216122
 ☎(0824) 6216137
 ✉kazei@city.niyoshihiroshima.jp



税源移譲によって6月から 市県民税が上がります

国の税収を減らし、地方の税収を増やすという税源移譲を行うため、所得税（国税）と市県民税（地方税）の税率が変わりました。

これにより、多くの方は本年1月から所得税源泉徴収額が減り、6月から所得税減額分だけ市県民税が増えることとなります。

税源移譲に伴う1年間の所得税と市県民税を合わせた税負担額は、基本的には変わりませんが、収入の増減や次の税制改正などにより実際の負担額は変わりますのでご注意ください。

平成19年度市県民税の主な変更点

- ・市県民税の税率が、累進税率（所得に応じて5%、10%、13%の税率を適用）から一律10%に変更
 - ・定率減税（昨年度は最高2万円を減税）の廃止
 - ・ひろしまの森づくり県民税（年額500円）の課税
- ※詳しくは広報みよし6月号でお知らせします。

●問い合わせ先

財務部課税室市民税グループ

☎(0824) 62-6122

☎(0824) 62-6137

✉kazei@city.miyoshi.hiroshima.jp

5月の納税

納税相談はいつでも気軽にご相談ください。

- 固定資産税（1期）
- 都市計画税（1期）
- 軽自動車税（定期）

納期限は5月31日（木曜日）です。

【納付方法】財務部収納室収納グループ
☎(0824) 62-6127 ☎(0824) 62-6352
✉shuno@city.miyoshi.hiroshima.jp

【課税内容】財務部課税室市民税グループ、資産税グループ
☎(0824) 62-6122・62-6124 ☎(0824) 62-6137
✉kazei@city.miyoshi.hiroshima.jp

●問い合わせ先

コンビニ料金収納を開始しました！

平成19年度から、納付書1枚あたり30万円未満の市税、国民健康保険税と、公共料金の一部がコンビニエンスストア（コンビニ）で納付できます。

また、従来どおり各金融機関・郵便局でも納付ができます。

お取り扱いのできるコンビニ・金融機関などは納付書の裏面に記載していますので、ご覧ください。



ゴールに到着して笑顔をうかべる参加者

青少年育成だより

歴史街道を歩こう

R54ウォーク大会で春を体感！

R54ウォーク大会は、青少年育成三次市民会議を中心とした実行委員会が主催し、少年の健全育成の一環として、自分のもっている力に挑戦することを大きな目的としています。

3月25日（日）に開催された大会は今年で18回目。十日市親水公園から布野生涯学習センターまでの16キロと32キロのコースを、友だち同士や親子連れの小中学生たち120人が挑戦しました。
3時間13分かけて16キロを歩き抜いた三上瑞貴さん（吉舎小2年）は「長かった。着いたときは嬉しかった。また来年も参加したい。」と話してくれました。

第2回 みよし鵜飼まつり

- とき 6月2日(土)
18時～21時
- ところ 鵜飼乗船場
(十日市親水公園内)



みよし おでかけ ガイド



今年も6月1日から「三次の鵜飼」がはじまります。2日は、鮎のつかみ取り・鮎の塩焼販売・ゆかたでビンゴゲーム・船頭体験・ライブ演奏など、盛りだくさんの内容で開催します。

鵜飼遊覧無料乗船ご招待!

- とき 6月2日(土) 19時50分～20時30分
- 申し込み方法 往復はがき(ひとりにつき1枚)に、住所・氏名・年齢・電話番号・「三次の鵜飼」に関するご意見ご要望をご記入のうえ、左記応募先までご応募ください。
- 抽選で50組100名様をご招待します。
- 応募締め切り 5月22日(火)(当日消印有効)
- 応募先 社団法人 三次市観光協会
〒728-0014
三次市十日市南1-1-1
(J.R三次駅構内)
- ☎(0824) 63-9268
(0824) 63-1179
- FAX (0824) 63-1179

定期天体観測会

- とき 5月19日(土)
19時30分～
金星を観察します。
- 6月16日(土)
19時30分～
おとめ座スピカと木星を観察します。
- ところ 弘法山こども天文台
(甲奴町)

「弘法山こども天文台」の大口望遠鏡で天体観測をしたり、星座、星の探し方を勉強したりして、みんなで星の夜空を楽しむ会です。参加費は無料です。家族そろってぜひご参加ください。

●問い合わせ先

- ジミー・カーター
シビックセンター
☎(0847) 67-3535
FAX(0847) 67-3538



●今月のおすすめスポット●

大田植・田楽

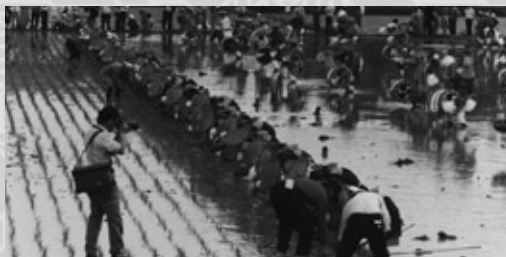


ココに
my favorite place
in MIYOSHI
来てよ

DATA

- 森山大田植 5月26日(土)
☎作木支所 ☎(0824) 55-2113
- 信原田楽大花田植 5月27日(日)
☎三和支所 ☎(0824) 52-3115
- 神杉大田植 6月10日(日)
☎神杉地区自治会連合会
☎(0824) 66-1323

今年も市内各地で大田植・田楽が行われます。伝統の田植えをお楽しみください。



市民農園の入園者募集

市民農園運営委員会では、市民農園の入園者を募集します。

現在、15区画空きがありますので、野菜・花を作ってみたい方、自然に親しみ農作業の体験をしたい方は、ぜひこの機会に市民農園を利用してください。

●場所

三次市和知町 福田農園
(国道183号 三次一庄原沿い)

●募集区画

15区画(1区画約50㎡)

●入園料

3,000円(年間)

●申し込み方法

ふるさと農林室(市役所東館4階)の窓口で直接お申し込みください。

●申し込み・問い合わせ先

ふるさと農林室農林振興グループ
☎(0824) 6216163
☎(0824) 6410172

✉nouin@city.miyoshihiroshima.jp

※申し込み期限はありませんが、早めにお申し込みください。

みんな集まれ!



青少年自然体験活動に助成します



●対象団体

青少年(小学生以上おおむね18歳以下)の体験活動に自主的に取り組む団体で、団体の構成員の半数以上が市内に居住しているもの(ただし、市から他の助成金の交付を受けている団体は対象外)。

●対象活動

市内全域の青少年を広く募集する自然体験活動などで、平成20年3月31日までに終了する活動

●助成額

活動経費の2分の1以内(上限15万円)

●応募方法

所定の申請書をひとづくり推進室へ郵送または持参してください。

●応募締め切り

6月20日(水)

●交付団体の決定

7月上旬
※要綱および申請書については、三次市ホームページをご覧ください
ひとづくり推進室までお問い合わせください。

●問い合わせ先

市民生活部ひとづくり推進室
ひとづくりグループ

(三次市青少年女性センター内)

☎0824-6412832

✉hito@city.miyoshihiroshima.jp

第59回広島県美術展出品作品募集

第59回広島県美術展の出品作品を募集します。応募される方は、受付日に作品を直接お持ちください。

●応募資格

県内在住者(ただし県内に通勤・通学している方、一時的に県内を離れている方も出品可能)。

出品作品は、自己の創作した作品で未発表のもの。デザイン系の作品は共同制作も可。

●応募種目

絵画系、彫塑系、工芸系、書系、写真系、デザイン系の6種目。
1種目について1人1点。

●出品料

1点 4,500円

●作品受付日時

6月5日(火)・6日(水)
10時~19時

●受付場所

みよしまちづくりセンター
1階会議室

●問い合わせ先

自治振興部文化振興室
文化振興グループ

☎(0824) 6410092

☎(0824) 6410096

✉bunka@city.miyoshihiroshima.jp

図書館コーナー6月の行事

行事名	日時	対象
三次市立図書館 ☎(0824) 62-2639 FAX(0824) 63-2861		
このほんだいすきぷーさんの会	6月2日(土) 10:30～	幼児から
たんぽぽ	6月9日(土) 14:00～	幼児から
ぐるんぱ	6月13日(水) 10:30～	幼児から
トトロのよみきかせ	6月23日(土) 15:00～	幼児から
君田図書館 ☎・FAX(0824) 53-7050		
ばんびのお話し広場	6月23日(土) 13:30～	幼児・小学生
布野図書館 ☎(0824) 54-2111 FAX(0824) 54-2429		
絵本の会「空色のたね」	6月16日(土) 10:30～	幼児から
作木図書館 ☎(0824) 55-2115 FAX(0824) 55-7010		
絵本の会「どんぐり」	6月16日(土) 10:30～	幼児から
吉舎図書館 ☎(0824) 43-3444 FAX(0824) 43-7272		
吉舎古文書の会	6月2日(土) 10:00～	一般 (年会費3,000円)
おはなし広場	6月26日(火) 10:30～	幼児から
三良坂図書館 ☎・FAX(0824) 44-2749		
おはなし会	6月26日(火) 10:30～	幼児から
三和図書館 ☎(0824) 52-3739 FAX(0824) 52-3740		
読書会	6月8日(金) 10:00～	一般
おひざにだっこのおはなしたいむ	6月15日(金) 11:00～	乳幼児から
絵本の広場	6月16日(土) 14:00～	幼児から
甲奴図書館 ☎(0847) 67-3532 FAX(0847) 67-3538		
「へびくんのおさんぽ」のお話し会	6月16日(土) 14:00～	幼児から

美術館だより

ワークショップ・絵本を作ろう！
「ジャバラ・ポップアップ絵本づくり」

奥田元宋・小由女美術館では、夏休み期間の「絵本展」開催に先がけ、親子で絵本づくりを体験してもらおうワークショップを開催します。

●日時および会場

布野	5月26日(土)	布野生涯学習センター
君田	5月27日(日)	君田生涯学習センター
三和	6月3日(日)	板木コミュニティセンター
吉舎	6月16日(土)	吉舎生涯学習センター
三良坂	6月17日(日)	三良坂コミュニティセンター
三次	7月1日(日)	奥田元宋・小由女美術館

(時間はいずれも10時～12時です)

●講師

絵本作家 戸川幸一郎さん(広島)

芸術専門学校講師)または当館学芸員

●対象

主に3歳～5歳の幼児とその保護者1名

●定員 各会場 先着親子10組

●申し込み方法

電話、ファックスまたはメールで

お申し込みください。

●申し込み・問い合わせ先

奥田元宋・小由女美術館

☎(0824) 65-0010

FAX(0824) 65-0012

✉info@genso-sayume.jp

美術館あーとあい・きさ特別企画
「広島県日本画協会小品展」

広島県日本画協会に所属する作家の作品、約90点を展示します。作者の深い精神性と顔料独特の微妙な諧調ちまうによって表現された日本画を楽しんでいただける展覧会です。

●とき

5月15日(火)～6月3日(日)

10時～17時 月曜日休館

●ところ

美術館あーとあい・きさ

●入館料

300円

(20名以上の団体は一人250円)

高校生以下、65歳以上の方、障害

者手帳などをお持ちの方および介

助者は無料

●問い合わせ先

美術館あーとあい・きさ

☎(0824) 43-2231

✉info@genso-sayume.jp

6月1日現在で

第24回商業統計調査が行われます。

調査員がお伺いします

5月下旬から調査員が調査票をお届けに伺いますので、6月1日現在の状況をご記入ください。大切な調査です。皆さんのご協力をお願いします。

●問い合わせ先
総務企画部総務室

総合行政グループ

☎(0824) 62-6153

☎(0824) 62-6137

✉soumu@city.miyoshihiroshima.jp

●調査対象

卸売業・小売業を営むすべての事業所(店舗)

●調査結果の利用

国・県・市の商業振興及び流通機構の改善などの施策立案や、商業を営む方が経営方針を立てる上で貴重な参考資料として使用されます。

●情報の保護

調査票にご記入いただいたことは、統計をつくる目的以外に使用されません。調査員には個人情報に関する守秘義務があります。



職業訓練

講座名	期間	時間	定員(人)	受講料(会員)	
				受講料(一般)	受講料(会員)
Excel (ステップ1 表作成編)	6/4・6・8	月・水・金	13:00～16:00	20	6,000円(テキスト代込) 8,000円(テキスト代込)
Excel (ステップ2 グラフ・関数編)	6/11・13・15	月・水・金	13:00～16:00	20	6,000円(テキスト代込) 8,000円(テキスト代込)
Excel 基本操作コース	6/11～7/5	月・木	18:30～20:30	20	9,000円(テキスト代込) 11,000円(テキスト代込)
弥生会計コース	6/12～7/6	火・金	18:30～20:30	20	9,000円(テキスト代込) 11,000円(テキスト代込)
監督者訓練 第1科 (仕事の教え方)	6/14・15	木・金	9:00～16:00	15	15,000円(昼食費込) 18,000円(昼食費込)
管理職研修(決算書)	6/21・22	木・金	9:00～16:00	20	17,000円(昼食費込) 20,000円(昼食費込)
訪問介護員養成講座(2級)	6/16～10/2	土・日	9:00～17:00	20	40,000円(テキスト代別)

【参考】委託訓練

講座名	期間	時間	定員(人)	申込先
農業支援講習	6/5～8 (4日間)	9:00～16:00	20	三次市シルバー人材センター 広島北部地域職業訓練センター
訪問介護員養成講座(2級)	6/16～10/2 (20日間)	9:00～17:00	20	三次市シルバー人材センター 広島北部地域職業訓練センター

広島県北部地域職業訓練センター
訓練講座等・案内

●定員になり次第、受け付けを締め切ります。※時間は変更になる場合があります。

●申し込み・問い合わせ先 ☎(0824) 62-8500
●ホームページをご利用ください。 <http://www.nhvtc.ac.jp>

ミヨシ DO スポーツ



はじめてみよう! 硬式テニス 無料レッスン開催

大人の初心者を対象とした無料硬式テニス教室を開催します。
ラケットがなくても大丈夫! お気軽に参加してください。

- 開催日時 5月21日(月)~23日(水) 11時15分~12時45分
- 場 所 みよし運動公園屋内テニスコート
- 申し込み期限 5月20日(日)(定員になり次第締め切ります)
- 募集人数 各日 20名
- 申し込み・問い合わせ先 みよし運動公園管理事務所
指定管理者 ミズノ(株) ☎0824-62-1994 FAX0824-64-0344

6月の主な行事

みよし運動公園(東酒屋町)

☎(0824) 62-1994 FAX(0824) 64-0344

2日(土)・16日(土)	ジュニアテニス練習会
3日(日)・17日(日)	広島県北部サッカーリーグ
9日(土)	富士薬品ソフトボール大会
10日(日)	第6回会長杯ミックスオープンテニス大会
16日(土)	広島県北部記録会 日本食研ソフトボール大会
23日(土)	Mリーグ
30日(土)	高体連サッカー大会

みよし市営球場(東酒屋町)

☎・FAX(0824) 63-1237

2日(土)	第62回国民体育大会 軟式野球競技広島県決勝大会
3日(日)	第40回中国五県一部二部軟式野球大会 三次地区予選大会
10日(日)	天皇賜杯第62回全日本軟式野球大会 北部地区予選大会
16日(土)	第37回広島県少年野球学童選手権大会 三次地区予選大会
23日(土)	第37回広島県少年野球学童選手権大会 三次地区予選大会
24日(日)	第40回中国五県一部二部軟式野球大会 三次地区予選大会

広島県立みよし公園(四拾貫町)

☎(0824) 66-3366 FAX(0824) 66-3370

☎<http://miyoshi-park.jp/>

2日(土)・3日(日)	第60回広島県高等学校総合体育大会卓球の部
9日(土)	広島県フットサル3部リーグ(第1節)
10日(日)	新極真会広島県空手道選手権大会 第19回フレンドパークゴルフ大会(一般参加可能)
16日(土)	第14回カルチャーセンター杯フットサル大会 (ナイトカップ)(一般参加可能)
17日(日)	第19回フード旗争奪ママさんバレーボール大会
19日(火)	パークゴルフともえ会月例会
22日(金)	三次市パークゴルフ協会月例会
23日(土)	第56回全社バレーボール大会広島県予選会
24日(日)	中国新聞杯第7回北部ママさんバレーボール大会 県北フットサルリーグ2007(一般参加可能)
30日(土)	広島県フットサル3部リーグ(第2節)

酒屋体育館(東酒屋町)

☎(0824) 62-1994 FAX(0824) 64-0344

9日(土)	中央幼稚園ソフトバレー大会
16日(土)	家庭婦人リーグバレーボール大会

カーター記念球場(甲奴町)

☎(0847) 67-3535 FAX(0847) 67-3538

3日(日)	第29回スポーツ少年団軟式野球交流大会 北部地区予選大会
-------	---------------------------------

テニスコート

住 所	〒728-0023 三次市東酒屋町敦盛493
電 話	0824-62-1994
F A X	0824-64-0344
営業時間	9:00~22:00
貸しコート料金	1面:1時間 1,200円(屋内) 1面:1時間 600円(屋外)
照明料金	▽屋内 4面:1時間・全灯 3,600円 1面:1時間・1/2灯 600円 1面:1時間・1/4灯 300円 ▽屋外 一面:1時間 300円

昨年みよし運動公園内にオープンした屋内テニスコート(MIYOSHISHI DOME)は、中四国随一のスケールを誇る。屋外には8面の全天候型テニスコートを備える。

みよし運動公園 屋内テニスコート



イチオシ 施設情報



平成20年春季
第3期地区サービス開始!
(吉舎町・三良坂町・甲奴町)



◎「みよし夢通信」(15分)
毎日3回放送中
(7時15分/12時15分/19時15分)
○金曜日の夜の放送開始時間
18時/19時/20時/21時/23時
○土曜日の放送開始時間
7時30分/12時30分
▼金曜日の夜から土曜日の昼までの放送(7回)は「さんさいワイド」(30分)の中での放送となります。
▼番組内容は毎週金曜日に更新します。
▼5月の英会話コーナーは、三和中学校の生徒が出演しています。

Pi-net
ピオネット

ケーブルテレビ

●三次市広報番組●

ご契約はお早めに! 1次締切:6月末

第3期地区の加入契約申し込みを(株)三次ケーブルビジョンおよび各支所(吉舎・三良坂・甲奴)で受け付けています(宅内工事完了後、順次視聴が可能です)。

☎総務企画部情報室 CATV チーム
☎(0824) 62-6168 FAX(0824) 65-0066
(株)三次ケーブルビジョン
☎(0824) 65-2211 FAX(0824) 65-0066

主な行事

三次市文化会館(三次町)
☎(0824) 63-6335 FAX(0824) 63-6337

6月2日(土)~3日(日)	第34回みよし市民祭「芸能祭」
6月9日(土)	第34回みよし市民祭「俳句大会」
6月10日(日)	第34回みよし市民祭「短歌大会」
6月17日(日)	土居晴峯師追善演奏会
6月24日(日)	第24回中国ユース音楽コンクール予選

奥田元栄・小由女美術館
☎(0824)65-0010 FAX(0824)65-0012 【第2水曜休館】

~6月10日(日)	企画展「川喜田半泥子と人間国宝たち 桃山ルネッサンス・陶芸の近代化」 ※6月の開館時間延長日(22時まで開館) 6月1日(金)・2日(土)・30日(土)お月見とコンサートをお楽しみください。
-----------	---

三良坂平和美術館
☎・FAX(0824) 44-3214 【月曜休館】

~5月20日(日)	「第17回県北の画家たち展」(前期)
5月24日(木)~6月17日(日)	「第17回県北の画家たち展」(後期)

美術館あーとあい・きさ
☎・FAX(0824) 43-2231 【月曜休館】

5月15日(火)~6月3日(日)	特別企画「広島県日本画協会小品展」
------------------	-------------------

広島県立歴史民俗資料館(小田幸町)
☎(0824) 66-2881 FAX(0824) 66-3106

4月20日(金)~6月10日(日)	特別企画展「神々に捧げられた絵画 - 広島県の絵馬史 -」
4月1日(日)~7月8日(日)	歴史民俗展示室展示「江の川のアユ漁」
6月2日(土)	文化財講座「絵画としてみた近世・近代の絵馬」

DATA

人口総数… 60,372人(-46人)
男…………… 28,589人(-27人)
女…………… 31,783人(-19人)
世帯総数… 24,071世帯(+64世帯)

人口の動き
5月1日現在
()は対前月比

4月の気象 降水量…………… 63.0mm
平均気温…………… 11.1℃
最高気温…………… 26.9℃(30日)
最低気温…………… -0.1℃(10日)

気象庁
気象統計資料による

ハローワーク三次の求人・求職状況 3月分

月間有効求職者数 1,055人 求人募集・仕事の相談はハローワークへ!
月間有効求人数… 1,528人 ☎(0824) 62-8609
月間有効求人倍率… 1.45倍 FAX(0824) 62-1859

交通事故多発予報 《6月》

警報日…………… 6月20日(水)
北部ブロック警報日…………… 6月14日(木)
路線別注意報日(R54)…………… 6月7日(木)
県下一斉警報日…………… 6月20日(水)

警報日:交通事故発生の可能性がもっとも高い日

「広報みよし」4月号の訂正

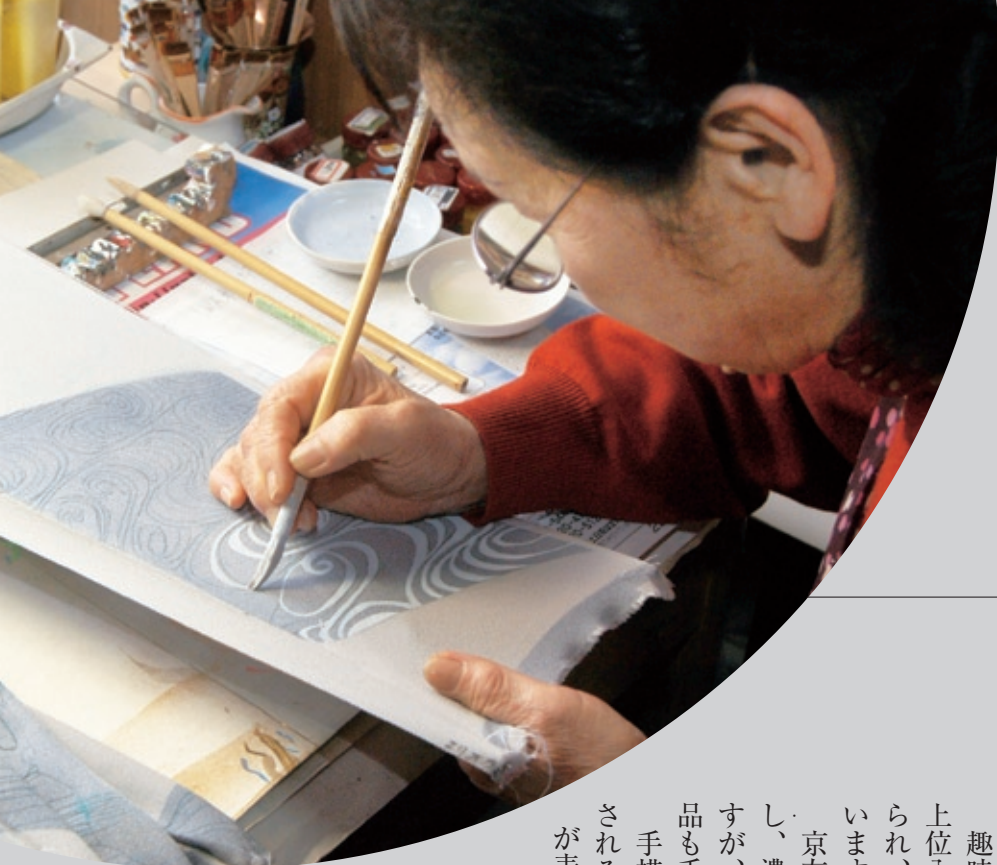
- 20ページ「三次っ子続々全国大会出場!」の記事の中で、バレーボールの巳之口祐美選手の顔写真を誤って掲載しました。お詫びして訂正いたします。
- 33ページ「人口の動き」の人口総数、男、女の各人数が誤っていました。お詫びして訂正いたします。

人口総数【正】60,418人 【誤】60,416人
男【正】28,616人 【誤】28,615人 女【正】31,802人 【誤】31,801人

巳之口選手

匠

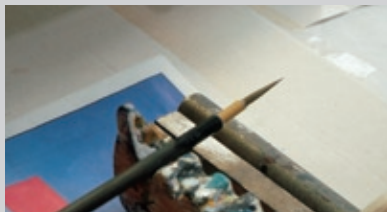
Vol.14



▲選り抜いた色で、彩色の作業に打ち込む。



▲山本さんが大好きな「源氏物語絵巻」を手描友禅で表現。



▲下絵作業を行う細相筆。手描友禅の中で一番大事な作業となる。



▲基本色は赤・青・黄の3色。これらを組み合わせ、好みの色を作り出す。

友禅の持つ色彩の美しさにひかれ、「自分でもやってみよう」と手描友禅を始められた山本初子さん。趣味で続けるうちに、全国大会でも上位入賞するほどの腕前に。資格を取られ、現在は先生としても活動されています。

京友禅は、花の絵を描き、色のほかし、濃淡を表現するのが基本だそうです。山本さんは凝ったデザインの作品も手がけられています。

手描友禅の中で一般的には難しいとされる彩色の作業も、その人好みの色が表現できるとあって、苦にならない

「みよしの匠」に認定されてからは、知らない人にも声をかけられ、照れくさいようですが、「匠になった以上は、さらに向上していきたい」という気持ちも強くなったそうです。

「夢をもってやさしく生きたい。そうすればきっといい絵が描けるんです」と山本さん。今は作業に専念できる時間が増え、「とことん作業に打ち込める」と嬉しそうに語られました。



地域の匠

手描友禅
やまもと はつこ
山本 初子さん
(畠敷町)

編集後記

イギリスやフランスでは、5月1日は「すずらの日」として、愛する人やお世話になった方にすずらの花束を贈るのだそうです。贈られた人は幸せになれるとか、名前のおり鈴の音を奏でるかのような愛らしいその花は、5月生まれの私にとって特別お気に入りの花です。小さめの花瓶に生けて、ささやかな幸福感に浸ります。テレビや新聞などで環境問題が取り上げられている毎日。自然の法則が少しずつゆがんでいき、いつかこんな小さな幸せさえも味わえなくなるかもしれません。そう考えるとゴミの分別にも力が入る今日この頃です。☺



携帯電話でも三次市の情報を提供しています。
QRコードをバーコード読み取り機能付携帯電話で読み取ってください。
三次市携帯電話サイト
<http://www.city.miyoshi.hiroshima.jp/i/>
※一部の機種で、コンテンツの内容が正しく表示されない場合があります。あらかじめご了承ください。

発行/三次市 編集/市長公室秘書広報担当 〒728-8501 三次市十日市中二丁目8番1号

☎(0824) 62-6103 ㊚(0824) 62-6223 ㊞hisyo@city.miyoshi.hiroshima.jp

三次市ホームページ <http://www.city.miyoshi.hiroshima.jp/>