

人と人、地域と人を結ぶ情報誌

9

2021.9.10  
vol.210

み よ し  
**三 次**  
mi yo shi

主な  
話題

祝 パラリンピック入賞 川本選手・白砂選手 ②

大雨の爪痕 ④





# 東京2020パラリンピック入賞

かわもとしょう た

しらまさたく や

# 川本翔大選手・白砂匠庸選手

東京2020パラリンピックにおいて、本市出身の川本翔大選手(写真右)が自転車競技男子個人3000mパシュート(C2)で見事4位に入賞され、三次市内(あいおいニッセイ同和損保三次支社)に勤務し、三次市陸上競技協会に所属している白砂匠庸選手(写真下)が男子やり投げ(F46)で見事6位に入賞されました。



写真提供:共同通信社

写真提供:共同通信社



## 競技結果

川本翔大選手	自転車競技 男子個人3000mパシュート C2	4位
	自転車競技 男子1000mタイムトライアル C1~C3	6位
	自転車競技 男子個人ロードタイムトライアル C2	9位
	自転車競技 男子個人ロードレース C1~C3	28位
白砂匠庸選手	陸上競技 男子やり投げ F46	6位

9月1日(水)から実施を予定していたPayPay株式会社連携事業“第2弾 キャッシュレスで三次のお店を応援しよう!「がんばろう!三次」”キャンペーンは、新型コロナウイルス感染症拡大のため実施を延期しました。次回実施時期は未定です。

☎ 0824-62-6171 FAX 0824-64-0172

## もくじ contents

- 02 お知らせ ZOOM UP
- 04 大雨の爪痕
- 06 市長コラム 新しい三次
- 09 水道料金の適正化に向けて
- 10 CITY TOPICS まちの話
- 12 グリーンライフ
- 13 健康通信
- 17 子育て通信
- 19 お知らせ広場
- 24 イベント掲示板
- 28 相談コーナー
- 30 スポーツ&イベント情報
- 31 図書館ニュース  
統計ほか
- 32 みよしアントレーヌの紹介

## 今月の表紙

### 一房にかける情熱

表紙の写真は、8月下旬から出荷が始まった露地ものピオーネの収穫作業の様子を写した1枚です。取材に訪れた三次ピオーネ生産



組合のほ場には、一つひとつ丁寧に袋掛けされて収穫を待つたくさんのピオーネがぶら下がっていました。

三次ピオーネ生産組合の毎田周一まいだしゅういちさんは、「今年も天候に恵まれ、良好なピオーネができました。たくさんの方に三次のピオーネを食べていただきたい」と話してくださいました。

生産者の情熱が込められたピオーネが、今年もたくさんの人に笑顔を届けています。

無料

### 広報みよしは「カタログポケット」でも読める!

FREE APP



- ブラウザでもアプリでもスマホやタブレットで読める
- 10言語対応
- 音声読み上げも(アプリのみ)



【対応言語】日本語・英語・中国語簡体字・中国語繁体字・韓国語・タイ語・ポルトガル語・スペイン語・インドネシア語・ベトナム語の10言語の多言語化に対応した広報を閲覧することができます。※翻訳は自動翻訳エンジンを使用しています。

## 第49回衆議院議員総選挙について

衆議院議員総選挙(令和3年10月21日任期満了)が近く執行される予定です。

投票日、期日前投票期間などは、選挙期日が決まった後、投票所入場券を郵送しますのでご確認ください。

### 期日前投票の積極的な利用をお願いします

市役所本庁・各支所(三良坂支所は「みらさか福祉センター」)に期日前投票所を設けます。

投票日当日、投票所に人が集中することを避けるため、期日前投票の積極的な利用をお願いします。自宅に届く入場券裏面の宣誓書を記入し、期日前投票所にお持ちください。

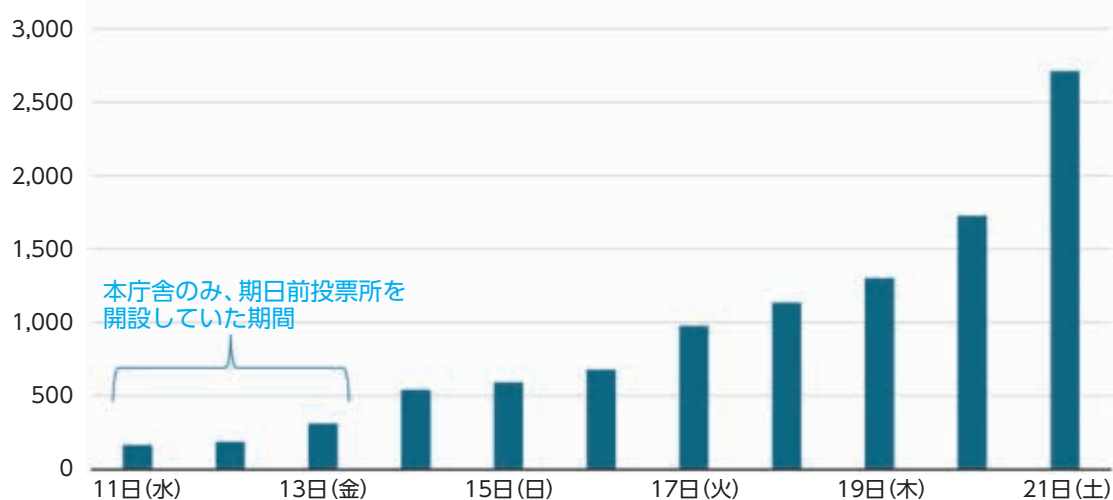
期日前投票期間は、投票区に関係なく、どこの期日前投票所でも投票できます。

### 混雑する日時を避けた投票にご協力ください

①前回の衆議院議員総選挙では、期日前投票期間の最終日に非常に混雑しました。なお、時間別では、8時30分～9時および15時～20時が比較的空いていました。

②当日投票については、7時～8時および12時～19時(一部地域は18時まで)が比較的空いていました。

### 平成29年10月 期日前投票者数(人)



### 有権者の皆さんへ

- ・マスク着用(咳エチケット)、消毒、帰宅後のうがい手洗いなどをお願いします。
- ・鉛筆(シャープペンシル)の持参をおすすめします。
- ・投票所内での会話は必要最小限でお願いします。

### 投票所の感染症対策について

- ・期日前投票所および投票所の入口などに消毒液を設置します。
- ・選挙事務従事者は、マスクの着用、手洗い、手指の消毒など感染防止対策を徹底します。
- ・投票記載台や鉛筆の消毒および投票所内の定期的な換気をします。

### 三良坂支所に係る投票所の変更について

三良坂支所の耐震化等改修工事に伴う移転のため、三良坂支所に係る投票所および期日前投票所を次のとおり変更します。

変更前	変更後
三良坂支所	みらさか福祉センター (三次市三良坂町三良坂737番地1)



問 選挙管理委員会事務局 ☎0824-62-6195 ☎0824-62-6289

# 大雨の爪痕

8月12日  
～  
15日



① 県道三次美土里線付近 (粟屋町) ② 国道54号船所交差点付近 (西酒屋町) ③ 三和町内の法面崩壊

本市では、8月12日から8月15日にかけて雨が降り続き、市は13日9時15分に、市内全域に【警戒レベル4】避難指示を発令しました。雨量は、多いところで13日の8時に三和町板木で1時間あたり49mm、川地で1時間あたり37mmを観測し、降り始めからの総雨量は、三和町板木観測所で438mmを観測しました。

この大雨により、県内各地で川の氾濫や浸水被害、土砂災害などが発生しました。本市においても、人的被害こそなかったものの、床上・床下浸水、崩落等の被害がありました。

## 被災された方の生活支援等に関する相談窓口

### り災証明書の交付について

**申請窓口** 課税課(本庁1階)および各支所 8時30分～17時15分

※土日・祝日を除く

※郵送による申請可。できるだけ撮影日が分かるり災状況写真を添付してください。

**申請書類** り災証明書交付申請書

※本人確認ができる書類(マイナンバーカード等)や代理申請の場合は委任状を添付してください。

**手数料** 無料

※被害の状況に応じて現地調査を必要とする場合は、交付までに約1週間かかります。

※申請書は、市ホームページからダウンロードできます。

**問** 課税課資産税係 ☎0824-62-6124 FAX0824-62-6345



り災証明について  
(市ホームページ)

### その他の相談窓口について

内 容	相談窓口	問い合わせ先
市税等の減免	課税課市民税係 課税課資産税係	☎0824-62-6122 ☎0824-62-6124 FAX0824-62-6345
各種証明書手数料の免除 ※被災に伴う諸手続きに必要な所得証明等の 交付手数料を免除します。	市民課(住民票等)	☎0824-62-6138 FAX0824-63-2809
	課税課(所得証明等)	☎0824-62-6122 FAX0824-62-6345
	収納課(納税証明等)	☎0824-62-6127 FAX0824-62-6352
県税(自動車税・個人事業税・不動産 取得税)の減免等	広島県北部県税事務所	☎0824-63-5181 (代表)
浸水家屋等の消毒に関する相談	環境政策課環境政策係	☎0824-62-6136 FAX0824-62-6397
災害廃棄物に関する相談	環境政策課業務管理係 (環境クリーンセンター)	☎0824-66-3449 FAX0824-66-3168

# 災害から身を守るには

日頃の備え



早めの避難

## 日頃の備え

- ◎ハザードマップの確認
- ◎避難先や避難方法の検討  
避難所への避難だけでなく「家族や知人宅への避難」、  
「車で広域避難場所へ避難」、「丈夫な家であれば、2階  
以上への垂直避難」などを検討
- ◎非常持ち出し品の準備



Web版三次市防災  
ハザードマップ



## 早めの避難を！

- ◎家族やご近所に声をかけ  
あって危険が迫る前に避  
難をしましょう。

## 避難所では

- ◎避難所では、受付での健康チェックにご協力ください。
- ◎避難先でもマスク、手洗い等の感染防止対策にご協力ください。
- ◎できる範囲で、避難所の運営にご協力ください。



### 【市が指定している広域避難場所】

利用できる時期	広域避難場所
警戒レベル3 (高齢者等避難) から	尾関山公園
	みよし運動公園
	広島三次ワイナリー
	若宮公園
警戒レベル4 (避難指示) から	県立みよし公園
	みよし風土記の丘
	ダイナム三次店駐車場
	ナフコ三次店駐車場

※広域避難所とは、災害が大規模化し広範囲におよぶ場合に  
開設する避難所です。

## 防災アプリ(コスモキャスト)で避難情報を入手しましょう

→災害時の緊急放送を伝えるサービスがあります。

※下の二次元コードからインストールできます。



iOS (iPhone・iPad)



Android (アンドロイド)



※緊急放送ではマナーモード  
にしても音が出ます。

## ふるさと納税による災害支援寄附を受け付けています

「ふるさと納税制度」の仕組みを活用した災害支援のための寄附を受け付けて  
います。災害支援寄附金は、すべて復旧事業や今後の防災対策に使わせていた  
だきます。

ふるさと納税サイト「ふるさとチョイス」や「ANAのふるさと納税」で災害支  
援寄附を受け付けています。

※災害支援のため、お礼商品はお送りしていませんのでご了承ください。



ふるさと納税ページ  
(市ホームページ)

問 定住対策・暮らし支援課定住対策・暮らし支援係 ☎0824-62-6278 ☎0824-62-6235



# 自治体マイナポイントモデル事業を実施します！



事前にマイナンバーカードで申し込み、対象の電子決済を使って支払いをした場合に、支払額の最大30%のポイントを付与する三次市独自の自治体マイナポイントモデル事業を実施します。

この事業への申し込みにはマイナンバーカードが必要です。  
マイナンバーカードの取得には申請から1カ月程度かかりますので、早めの申請をお願いします。

**対象者** 実施期間中に次の要件をすべて満たしている方  
①三次市に住所を有している方  
②マイナンバーカード(利用者証明用電子証明書が有効)を取得している方

**対象店舗** 詳細は市ホームページをご覧ください。  
※必ず利用前に店頭のパスターなどで対象店舗の確認をしてください。

**実施期間** 10月1日(金)～12月31日(金)  
※「au PAY」は決済事業者のシステム開発の遅れにより11月上旬(予定)～12月31日(金)  
※実施期間内で、ご利用前にマイナポイントアプリで申し込みが必要です。  
申込方法は市ホームページなどでお知らせします。

**対象電子決済** 楽天Edy、d払い、au PAY のうちいずれか一つを選択  
**ポイント付与率** 支払額の最大30% (1人当たり上限額6,000円相当)



市ホームページはこちら

**自治体マイナポイントモデル事業について**  
三次市DX推進本部事務局(情報政策課ICT活用推進係) ☎0824-62-6360 FAX0824-62-6235  
**マイナンバーカードの申請について**  
マイナンバーカード交付等特設窓口(市民課市民窓口係) ☎0824-62-6963 FAX0824-63-2809  
※マイナンバーカードの申請は、市役所各支所でも受け付けています。

## 市長コラム 新しい三次

### 困難を乗り越えていく力

今年、戦後76年を迎え、改めて、「当たり前前の日常生活」の有り難さを実感しています。この幸せな日常生活が当たり前になるまでの背景には、戦中戦後の激動と混乱の時代、たゆまぬ努力と不屈の精神で幾多の困難を乗り越え、愛するご家族や故郷を必死で守ってこられた多くの先人の皆さんの存在があります。

来る9月20日には、敬老の日を迎えます。今日の豊かな社会の礎を築いていただいたことに、感謝と敬意の念を抱くとともに、次の世代を担う子どもたちに、しっかりと引き継いでいく決意を新たに致しております。

そして、皆さんの笑顔に直接出会い、笑い声の響く100歳訪問や敬老行事ができる日常を、1日も早く取り

戻すことができるよう、頑張ってください。



「敬老の日」にあたって市長メッセージ

東京2020パラリンピックに出場された、本市にゆかりのある自転車競技・川本翔大選手と陸上競技男子やり投げ・白砂匠庸選手の活躍に、多くの皆さんが勇気と希望を感じられたことと思います。

自らの可能性を信じる大切さや、さまざまなお事に諦めず取り組む姿勢など、多くのことを学ばせていただきました。感動をありがとうございます。

今後ますますのご活躍をお祈りいたします。  
引き続き、お二人を応援していきますましょ！



# 秋のクマに注意!!

秋は、クマがこれからの冬眠に備えて、食べ物を求めて活発に行動します。

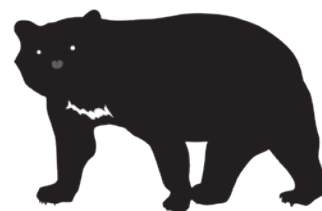
近年、人間活動が活発な地域でもクマの出没情報が多く寄せられていることから、市内全域において  
嚴重な注意が必要です。

## 【クマと遭遇しないために】

- 出没情報があったところやクマのエサになる実(柿や栗、銀杏など)がなっているところには近づかない。
- クマの活動が活発な早朝、夕方は山中に入らない。
- 山林やヤブなど見通しの悪い場所には近づかない。
- 鈴、拍手、大声、ラジオなど大きな音を出し、クマに自分の存在を知らせる。

## 【クマを誘引しないために】

- 収穫後の農作物、家庭の生ごみは野外に放置しない。
- 庭先の収穫しない柿や栗などは放置しないで早めに取り除く。
- 管理できない実のなる木は伐採する。



## 【もし至近距離でクマに遭遇したら】

- あわてず、クマに背を向けずに、ゆっくりとその場を離れる。
- 走って逃げない。(十分離れるまでは背中を見せて逃げるのは厳禁です。クマは本能的に襲ってくる  
ことがあります)
- 大声を出すことや、石や棒きれなど物を投げない。(驚いたクマは興奮し、襲ってくる  
ことがあります)
- 子グマでも近づかない。(近くに必ず母グマがいます。母グマは子グマを守ろうとして人を攻撃して  
くることがあります)
- 襲ってきたら急所を守る。(地面に伏せ、手やカバンなどで首の後ろをガードし、頭と首を守って  
ください)
- 安全な場所(鍵のかかる建物や車など)に避難する。

問 農政課農林振興係 ☎0824-62-6164 ☎0824-64-0172

## 経営継承・発展支援事業(国事業)の公募について

地域農業の担い手から経営を継承した後継者に対して、経営発展に向けた取り組みに必要な経費が補  
助されます。

補助上限 100万円

対象者 令和2年1月1日以降に認定農業者や人・農地プランの中心経営体から経営を継承した方

募集期限 9月21日(火)

問 農政課農林振興係 ☎0824-62-6164 ☎0824-64-0172



詳しくはこちら  
(経営継承・発展支援事業ホームページ)

### 広告



## スタッフ募集! 美容師免許があればOK! 週1日から・1日3hからでもOK!

指名制無し! チームワークで協力をし合えるサロン!

年齢不問! ブランクがあっても安心♪

土日休み可! 家庭との両立が出来る☆

社会保険完備! 育休取得率100%!!

キャリアアップ! 評価制度有り!!

感染症対策完備! コロナ禍でも安心した接客を!

正社員 21万円~30万円 パート 900円~1200円

くわしくはお問い合わせください

美容室 I・STYLE ザ・ビッグ庄原店

広島県庄原市板橋町宮之脇150-1

[営業時間] 9:00~18:00

本社採用担当:

tel.082-927-0707

[繋がらない場合] 080-9163-6963

[メール] info@i-style.net <https://i-style.net>

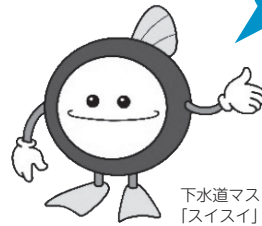




## 下水道が整備されたら接続をお願いします

下水道事業は、市民の皆さんのための事業であり、持続的な運営をしていくためには皆さんの接続が必要です。接続がお済みでないご家庭や事業所などの早期接続をお願いします。

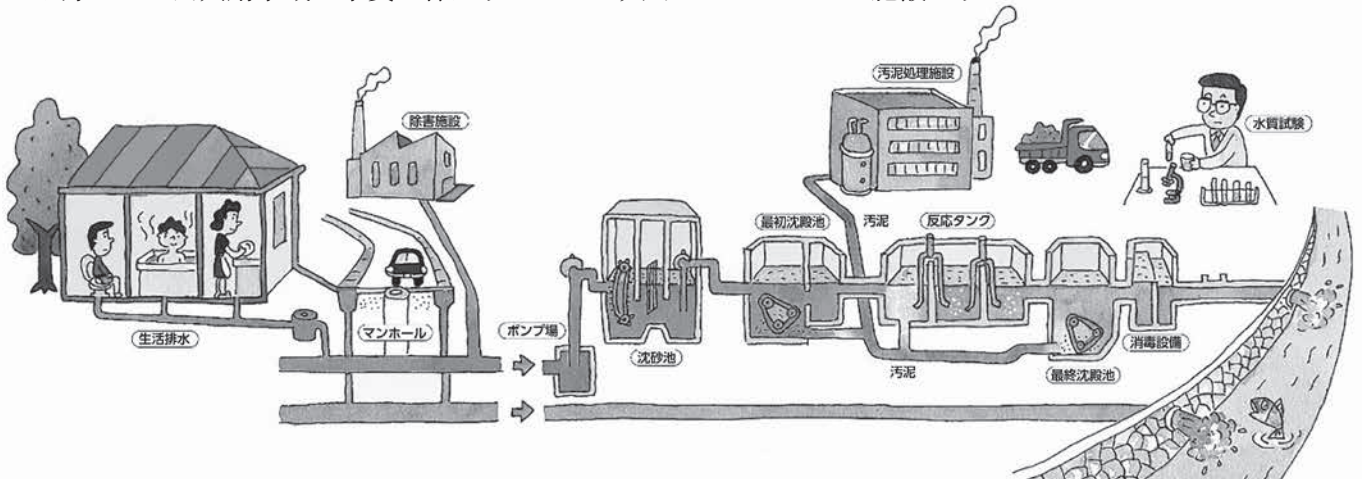
9月10日は  
下水道の日



下水道マスコットキャラクター  
「スイスイ」

### ●下水道の役割

下水道は、トイレやお風呂、洗濯や食器洗いなど、日常生活で出る「汚れた水」を「きれいな水」によみがえらせるという役割を担っています。快適な環境を確保し、健康で明るく豊かな市民生活の実現と、川や海などの公共用水域の水質を保全するために欠くことのできない施設です。



### ●下水道が整備され、各戸へ公共マスが設置されたら、下水道への接続工事をお願いします。

下水道への接続は、浄化槽の場合は遅滞なく接続、汲み取り便所の場合は供用開始をして3年以内には接続するよう下水道法で定められています。

また、下水道へ接続することで、「衛生的で快適な暮らし」「排泄物の色やかたちをチェックできる」など、体調管理にも役立ちます。

※下水道への接続を行うときは、必ず「三次市排水設備指定工事店」にお申し込みください。

### ●下水道へは、次のものを流さないよう、正しく使いましょう。

- ・ガソリン、石油、アルコール類など揮発性の高い危険物
- ・トイレットペーパー以外のティッシュやタオル、生理用品、紙おむつなど
- ・多量の飲み残しや油、野菜くずなど



下水道マスコットキャラクター  
「スイスイ」

## 下水道の認可区域外の方は浄化槽設置補助金をご利用ください

補助対象区域で専用住宅に浄化槽を設置する場合に、その経費の一部を補助します。

●補助対象区域 公共下水道、特定環境保全公共下水道および農業集落排水の認可区域以外の区域

●補助限度額 5人槽:46万9,000円、7人槽:64万5,000円、10人槽以上:86万4,000円

※工事は、浄化槽設備士資格を有する業者に依頼してください。

※申請手続きなどの詳細については、お問い合わせください。

## 融資あっせん制度をご利用ください

下水道に接続(または浄化槽への切り替え)をするため、既存の便所(汲み取り便所・単独浄化槽)を改造する工事や排水設備の設置工事に要する資金の融資あっせんをします。これは、取扱金融機関から融資を受けていただき、その利子を市が全額負担する制度です。(融資上限額:一戸当たり100万円)

問 下水道課管理係 ☎0824-62-6151 📠0824-62-6356



## 激変緩和措置について

平成29年4月1日に、簡易水道事業(旧三次市以外)を水道事業(旧三次市)に統合し、「三次市水道事業」となっています。

三次市内では水道料金が異なっていたため、水道事業統合時(平成29年)に料金改定を行いましたが、一度に料金統一すると水道使用者の皆さんの負担が大きいことから、家事用と営業用については、緩やかに料金統一するため「激変緩和措置」が設けられ、現在も続いています。

### ■激変緩和措置による現在の水道料金(税抜き)

地域	用途	基本水量	基本料金	超過料金
旧三次市	家事用	8m <sup>3</sup>	1,215円	9m <sup>3</sup> ~171円/m <sup>3</sup>
	営業用	10m <sup>3</sup>	2,000円	11m <sup>3</sup> ~200円/m <sup>3</sup>
旧三次市以外 (君田町、布野町、作木町、吉舎町、三良坂町、三和町、甲奴町)	家事用	10m <sup>3</sup>	2,000円	11m <sup>3</sup> ~220円/m <sup>3</sup>
	営業用			

### ■3~4人世帯の月平均使用水量(20m<sup>3</sup>)で計算した場合(税抜き)

地域	用途	基本料金 + 超過料金
旧三次市	家事用	1,215円 + 12m <sup>3</sup> ×171円 = 3,267円
	営業用	2,000円 + 10m <sup>3</sup> ×200円 = 4,000円
旧三次市以外	家事用 営業用	2,000円 + 10m <sup>3</sup> ×220円 = 4,200円

※実際は、各戸のメーター口径により、メーター使用料も加算されていますが、今回の計算では、メーター使用料を除いて計算しています。

水道事業は、水道使用者の皆さんから頂く料金収入で事業を運営していかなければいけません。しかし、現在は、費用に対して7割の収入で運営を続けており、一般会計から補助金を入れて経営していますが、令和3年度から赤字(純損失)が続く見込みとなっています。

昨年8月以降4回にわたり、三次市水道使用料等検討委員会を開催し検討を行っていただいた結果、「激変緩和措置を解消し、旧簡易水道地域(旧三次市以外)の水道料金に統一するのが妥当である」と報告をいただきました。今後は水道料金の改定に向けて検討を進めていきます。

#### 問 水道課営業係

☎0824-62-4843    ☎0824-62-8111    ✉suidou@city.miyoshi.hiroshima.jp



三次市水道使用料等  
検討委員会

## 給水区域外で水道接続に使える補助金を設けました！

～三次市生活用水施設整備補助金をご活用ください～

水道が整備されていない地域(給水区域外)で日常生活に必要な生活用水を新たにボーリングなどで確保しようとする場合、または新たに水質改善しようとする場合に費用の一部を補助していますが、令和3年度から給水区域内の方へも給水装置設置に係る費用の一部を補助します。

### 給水区域内で使える補助金【補助金D】

対象	水道事業の給水区域内で給水装置設置工事を行う住居に住所を有する方	
申請別	個人	
対象戸数	1戸	
内容	補助率	補助対象経費の10/10 ※工事見積額100万円を差し引いた額
	給水装置設置	限度額:1戸あたり50万円
申請方法	水道局で直接手続きをしてください。	

※給水区域外で使える補助金や、申請様式などは市ホームページに掲載しています。

※制度の詳細については、水道課建設係または各支所にお問い合わせください。 ※予算の範囲内で補助金を交付します。




市ホームページ


問 水道課建設係 ☎0824-62-6165 ☎0824-62-8111 ✉suidou@city.miyoshi.hiroshima.jp


# 平和への想い

三次市平和祈念事業「平和のつどいMIYOSHI2021」開催にあたり、今年も「平和への想い」と題して、50文字以内のメッセージ(一筆箋)を募集したところ、451点もの応募をいただきました。受賞作品は、以下のとおりです。

受賞者には、8月6日に開催した「平和のつどいMIYOSHI2021」で表彰を行いました。

<b>特別賞</b>	<b>優秀賞</b>	<b>大賞</b>	<b>小学生の部</b> 
<p>みらさか小学校5年  <b>光本 莉央</b>さん</p> <p>平和とは、みんなが笑顔で幸せな日常のことだ。この平和は、一人一人が思いやりをもつ。心の一部だ。</p>	<p>甲奴小学校2年  <b>砂走 和希</b>さん</p> <p>平和ってみんながけがをせず、たのしいこといっぱい、えがおいっぱいになれること。そんなちきゅうになあれ。</p>	<p>みらさか小学校6年  <b>小谷 快</b>さん</p> <p>平和とは、誰とでも互いに手を取り合い、争いなく共存できること。だから、戦争は絶対にしてはいけない。</p>	

<b>特別賞</b>	<b>優秀賞</b>	<b>大賞</b>	<b>中学生の部</b> 
<p>塩町中学校2年  <b>廣畑 優莉</b>さん</p> <p>生きているみんなは一人じゃない。周りには必ず誰かがいる。だから生きていることに感謝し、今を大切にす。</p>	<p>甲奴中学校2年  <b>宮地 諒</b>さん</p> <p>平和とは今も未来も当たり前のように笑えること。笑顔あふれる世の中をつくるために一歩踏み出したい。</p>	<p>甲奴中学校3年  <b>西光 舞里彩</b>さん</p> <p>また明日も「おはよう」が言えるように小さなことにも感謝し、安心して暮らせる平和な世界をつくりたい。</p>	

<b>特別賞</b>	<b>優秀賞</b>	<b>大賞</b>	<b>一般の部</b> 
<p>升森 達也</p> <p>今の私たちができること。先人の痛みを想い、当たり前と思っていた「有難い」日常を守ること。失う前に。</p>	<p>江口 たい子</p> <p>戦争を引き起こすのは人間です。平和を守り続けるのも人間です。人への愛と努力で平和を守りましょう。</p>	<p>矢上 紀子</p> <p>澄んだ小さな瞳に青い空を、小さくかわいい手にやさしい未来を残していきたい。さだこさんの願いと共に。</p>	



## 全国大会出場おめでとうございます

(敬称略)

名前(所属等)	大会名(開催日/開催地)
ブレイブガールズ広島	第6回全日本中学女子軟式野球大会 (8月20日~25日/京都府京都市)
広島県立三次高等学校 体操部	令和3年度全国高等学校総合体育大会 新体操大会兼全国高等学校新体操選手権大会 (8月21日~22日/新潟県新潟市)
はしもと 橋本 こうせい 幸正	JLDC(日本ロングドライブ日本大会) 決勝大会 (8月7日~9日/静岡県裾野市)

※地域振興課スポーツ振興係では、世界・全国大会へ出場される方の情報をお待ちしています。

☎0824-62-6553 FAX0824-62-6235

✉sports@city.miyoshi.hiroshima.jp

## 第97回広島県畜産共進会で (株)のば牧場が最優秀賞を受賞されました

7月27日に広島市中央卸売市場の食肉市場で開催された広島県畜産共進会(夏季枝肉の部)で、県内の牛30頭の枝肉が出品されたなか、布野町の(株)のば牧場が出品された去勢牛「隆3」が最優秀賞に選ばれました。最優秀賞の受賞は、(株)のば牧場としては2季連続、三次市としては3季連続となりました。

(株)のば牧場の野畑篤史社長は、「2季連続で最優秀賞を受賞できて本当に嬉しいです。3季連続となるようにこれからも精進していきたいです。」と喜びを語られました。

### 問 農政課農林振興係

☎0824-62-6164 FAX0824-64-0172

## 生理用ナプキンの寄贈がありました

三次市教育委員会宛に匿名で生理用ナプキンの寄附をいただきました。ご厚意に心より感謝を申し上げます。

後日届いた手紙には、生理の貧困を新聞報道などで知り、市内の小・中学校で役立ててほしいとの思いが記されていました。いただいた寄附はご厚意に沿うよう大切に活用させていただきます。

本来であれば、直接お礼を申し上げなければならないところですが、匿名でのご寄附のためこの場を借りて、重ねてお礼を申し上げますとともに、確かに市内の小・中学校へ届けたことをご報告します。

## 「宝くじ」は地域の振興に 役立っています

一般財団法人自治総合センターは、地域文化の振興や地域コミュニティの健全な発展を目的に、宝くじの受託事業収入を財源として助成活動を行っています。令和3年度には一般コミュニティ助成事業を活用して、次のとおり整備されました。



三次地区自治会連合会



布野町まちづくり連合会

団体名	整備された備品	助成額
三次地区自治会連合会	盆おどり大会に係る備品整備事業(やぐらなど)	250万円
布野町まちづくり連合会	和太鼓他コミュニティ活動備品整備(和太鼓・衣装など)	240万円



### 問 地域振興課地域づくり係

☎0824-62-6395 FAX0824-62-6235



自然にやさしい  
環境づくり

# ごみ出し

## こんなときは どうしたらいい？



状態

Question

&

回答

Answer

フタが取れなくて中身が出せない  
(食品のびん)



その旨を明記し、資源物(青字の袋)で出して  
ください。

中身が残っているスプレー缶(塗料、殺  
虫剤など)、カートリッジ式ガスボンベ



「中身あり」の表示をして、「有害ごみ」として  
出してください。(茶色の文字の袋)

塗料缶の中身が完全に固まってしまい、  
きれいにできない



その旨を明記し、「燃やせないごみ」として出  
してください。

冷蔵庫を廃棄したいが、車がないので運  
べない



①購入した販売店に引取を依頼する。  
②一般廃棄物収集運搬許可業者へ運搬を依頼  
する。  
などの方法があります。詳しくは、環境政策課  
業務管理係(三次環境クリーンセンター内)へ  
お問い合わせください。

片付けなどで出る多量のごみを処分し  
たい(一時多量ごみ)



三次環境クリーンセンターへ自己搬入するか、  
三次市が許可をしている一般廃棄物収集運搬  
許可業者へ依頼してください。  
※一時多量ごみは、通常の収集に支障が生じるため、ごみ  
ステーションには出せません。詳しくは、環境政策課  
業務管理係(三次環境クリーンセンター内)へお問い合わせ  
ください。

ごみステーションを移動(または設置)  
したい



環境政策課業務管理係(三次環境クリーンセン  
ター内)へお問い合わせください。

ごみ分別について説明に来てもらいたい



環境政策課業務管理係(三次環境クリーンセン  
ター内)へ直接申し込んでください。

ごみステーションにボックスがないため、  
カラスなどが荒らす



ネットの貸し出しを行っています。詳しくは、  
環境政策課業務管理係(三次環境クリーンセン  
ター内)へお問い合わせください。

☎ 環境政策課業務管理係 ☎0824-66-3449 ☎0824-66-3168

## 9月20日(月・祝)～26日(日)は動物愛護週間です ～私たちがつくるペットとのこれから～



犬や猫を飼うには、周囲の人の理解が必要です。マナーを守り、終生責任を持って飼いましょう。  
飼えない犬や猫を増やさないためにも避妊去勢手術などの対応をお願いします。

また、野良犬・野良猫にエサを与えないでください。野良犬・野良猫が増え、フンの被害やゴミを  
荒らすなど、近所の迷惑となります。エサを与える場合は、責任を持って飼育してください。

☎ 環境政策課環境政策係 ☎0824-62-6136 ☎0824-62-6397



10月1日(金)13時運用開始

# #7119 救急相談センター広島広域都市圏

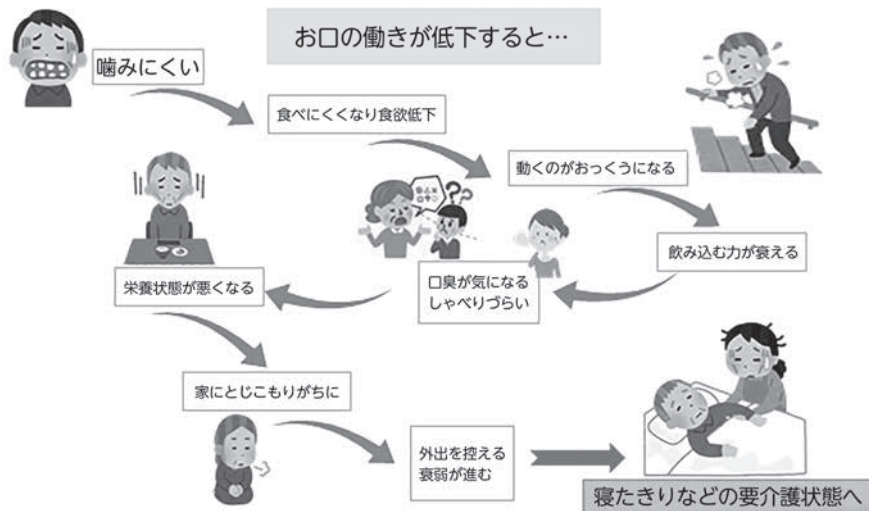
急な病気やけがをした際に、救急車を呼ぶか、すぐに病院に行った方がよいかなど、判断に迷った方からの電話相談に対応する、「救急相談センター広島広域都市圏」に10月1日より加入します。#7119に電話すると、電話を通じて看護師などが24時間体制で次のようなアドバイスをします。

1. 救急車を要請するか、自分で医療機関に行くかなどを助言
2. けがなどに対する応急手当の方法を助言
3. 適切な診療科目と医療機関を案内

☎健康推進課健康企画係 ☎0824-62-6232 ☎0824-62-6382

## オーラルフレイルを知っていますか？

オーラルフレイルとは、わずかなむせや食べこぼし、話しにくくなったなどお口の働きの低下のことをいい、自覚することなく進行します。



オーラルフレイルを予防するためには、歯と口の健康を保つことが大切です。また、定期的な歯科健診で自分の歯や口の状態を知ることもオーラルフレイルの予防につながります。

三次市歯科医師会では、節目年齢歯科健診に合わせて「オーラルフレイル健診」を無料で行っています。事前に医療機関にお問い合わせのうえ、節目年齢歯科健診と一緒に受けください。

**オーラルフレイル健診対象者:**三次市節目年齢歯科健診対象者のうち40歳、50歳、60歳、70歳の方

**調査期間:**12月末まで(早めに終了する可能性あり)

**委託医療機関:**オーラルフレイル調査事業 歯科医療機関

歯科医院名	住 所	電話番号
林歯科医院	十日市西	0824-63-5470
片山歯科医院	十日市東	0824-63-8476
瀬山備北歯科	十日市東	0824-63-8288
スマイル歯科クリニック	東酒屋町	0824-63-2171
子鹿医療療育センター 歯科	粟屋町	0824-63-1155
高本歯科医院	三良坂町	0824-44-2771
さとう歯科医院	吉舎町	0824-43-7888

**お口の“ささいな衰え”見逃さず、健康長寿！**

☎健康推進課健康推進係 ☎0824-62-6257 ☎0824-62-6382 ✉kenko@city.miyoshi.hirosima.jp



## 成年後見制度講演会

誰もが安心して住み慣れた地域で暮らし続けるため、判断能力の低下によって生じる様々な問題から身を守る制度について、わかりやすく説明します。

と き 10月9日(土) 13時30分～15時 (受付13時～)

と ころ 三次市福祉保健センター 4階 ふれあいホール

内 容 講演:「知っておきたい成年後見」

講師:備北ひばり法律事務所 弁護士 <sup>まえだ</sup> 前田 <sup>つよし</sup> 剛志 さん

参加対象 どなたでもご参加ください。(要予約)

※新型コロナウイルスの感染状況によりオンライン講座に変更する場合があります。

申・問 社会福祉法人三次市社会福祉協議会

☎0824-63-3340 FAX0824-62-6827 ✉mycity3@ca.wakwak.com

三次市権利擁護ネットワーク事務局(高齢者福祉課高齢者福祉係)

☎0824-62-6145 FAX0824-62-6285

### 在宅介護をされている方へ

## 「認知症高齢者等保護情報共有事業」が始まりました

三次市では、認知症の症状により行方不明となるおそれのある高齢者などの方を在宅で介護される場合に、高齢者の方のニックネームや身体的特徴の情報が登録された二次元コードのついた見守りシールを交付する事業を始めました。

見守りシールを衣服や持ち物に貼っておけば、行方不明になった際などにそれに気づいた周りの方がコードを読み取り、登録された家族や介護者の方と連絡をとることができる仕組みとなっており、行方不明者の早期発見、保護につながります。

### 対象者

三次市にお住まいの認知症の症状がある高齢者等を在宅で介護している方

### 内 容

初期導入時に、見守りシールを無料で30枚配付します。

※見守りシールを追加ご希望される場合は、実費負担となります。

### 手続き

所定の申請書に記入のうえ、高齢者福祉課高齢者福祉係に提出してください。

問 高齢者福祉課高齢者福祉係 ☎0824-62-6145 FAX0824-62-6285



見守りシール(見本)

※このシールは見本です。二次元コードを読み取ると説明動画が流れます。

広告

# 60歳からの再出発!!

シルバー人材センターで

スタートしてみませんか!?



公益社団法人三次市シルバー人材センター

●本 所 三次市四拾貫町154番地1 ☎0824-62-7800

●北部支所 ☎0824-54-2941 ●南部支所 ☎0824-43-4545

毎月20日に

入会説明会を開催しています。  
ご来所お待ちしております。

※休日・祝日の場合は翌稼業日





健康相談等のお知らせ (広島県北部保健所)

相 談	心の健康相談	エイズ検査および梅毒検査・相談
と き	9月28日(火) 受付時間 13時~14時30分	9月30日(木) 受付時間 9時~11時
と ころ	広島県北部保健所(広島県三次庁舎第3庁舎)三次市十日市東4-6-1	
そ の 他	【対象】ストレス・うつ病など心の健康について不安のある方およびその家族など 【スタッフ】精神科医師・保健師	検査は無料・匿名で受けられます。結果はその日にお知らせできます。相談は随時実施しています。
申し込み・問い合わせ先	電話でご予約ください。秘密は厳守します。 広島県北部保健所 保健課保健対策係 ☎0824-63-5185	

## 家計にやさしいジェネリック医薬品を使ってみませんか？

### お薬代を節約できます。

ジェネリック医薬品は特許切れの新薬をもとに、開発期間やコストを削減して作られるため、お薬によっては自己負担額が3~5割も安くなる場合があります。

### 効き目、安全性は新薬と同等です。

ジェネリック医薬品は新薬と同じ有効成分を同じ量使用しています。また、たくさんの厳しい試験をクリアし法律や国の基準に沿って製造・管理されています。



ジェネリック医薬品については、医師・薬剤師にお気軽にご相談ください。

問

詳しくはホームページをご覧ください。 [広島県 ジェネリック 検索](#)

食推さんおすすめ

# 健塩クッキング

しょうずに減らして、おいしく食べて、健康になろう！

### 健康推進課 管理栄養士から健塩ポイント！

お湯で溶くだけの大変便利な顆粒だしを皆さんも使われていませんか？これらの顆粒だしには食塩が加えられているものが多いため、減塩の観点からみると頻繁に使うのはあまりおすすめできません。かつお節にはイノシン酸という旨味成分が豊富に含まれており、この旨味成分は素材の味を引き立たせ減塩でもおいしい料理に仕上げられます。



## ゴーヤの梅肉和え

《塩分 1人当たり1.1g》



三次市食生活改善推進協議会 布野支部提供

#### 材料 (4人分)

- ゴーヤ……………1本
- 梅干し……………2個
- しょうゆ……………小さじ1/2
- かつお節……………小パック1袋

#### 作り方

- 1 ゴーヤを縦半分に切り、種を取り、薄切りする。鍋に湯を沸かし、さっとゴーヤをゆがき、水にとり、よく絞る。
- 2 梅干しは種を取り、包丁でたたく。
- 3 ①、②、しょうゆ、かつお節を混ぜ合わせる。

### 布野支部の皆さんからのメッセージ

私たちは現在6人で活動しています。一昨年2人の若いメンバーが増え、パワーアップしました。普段は元気サロンや未就園児親子へ地産地消の新鮮な野菜を使って食の大切さを伝えています。今年は、夏休みに開催予定であった放課後子ども教室の子どもたちへの講座が延期になり、寂しく思っています。早く活動が再開できる日を楽しみにしています！



気になる料理は切り取って保存しておきましょう！

問 健康推進課健康企画係 ☎0824-62-6232 FAX0824-62-6382

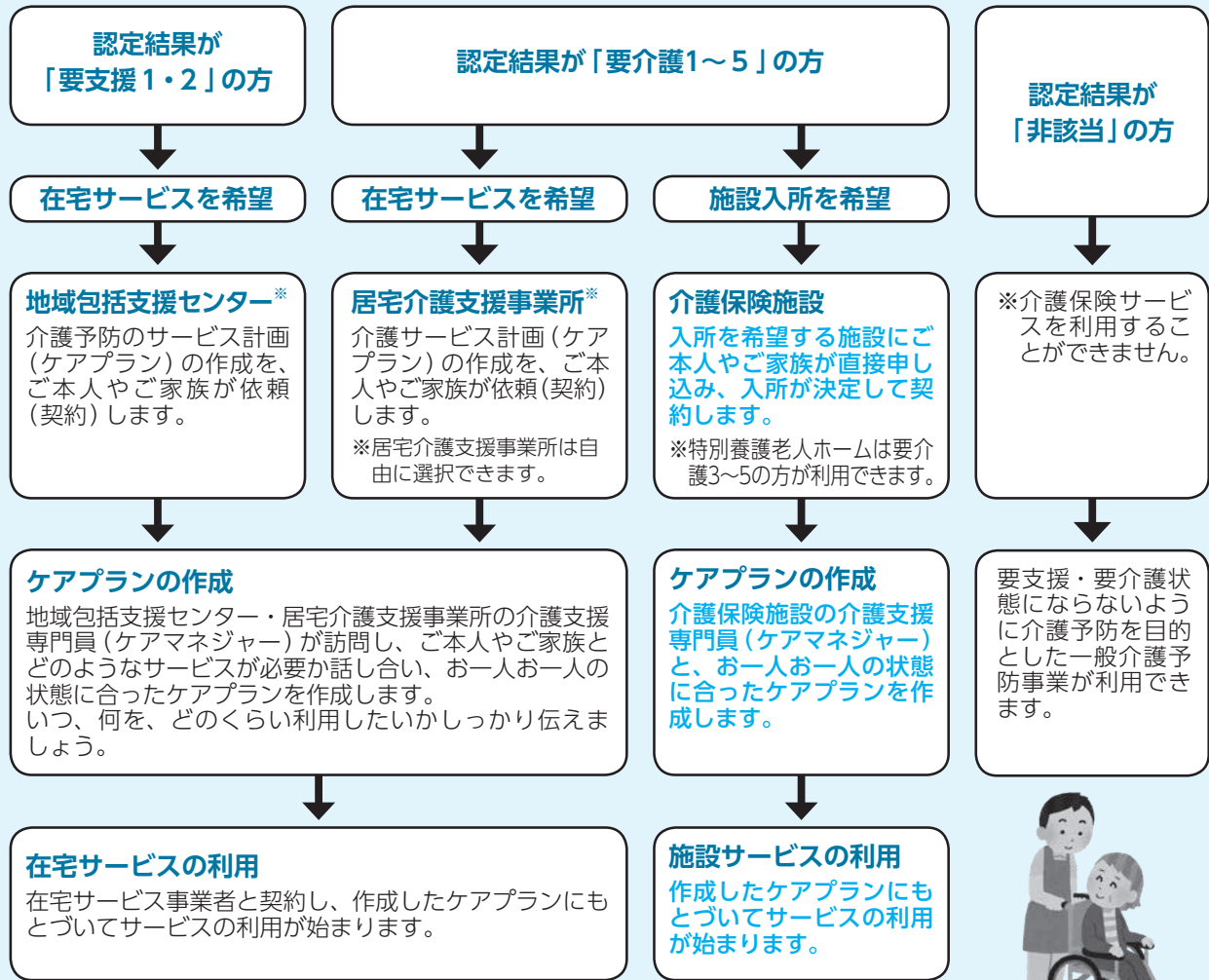


# みんなの 介護保険

## 介護保険サービス利用の流れ

～要介護・要支援認定を受けた後はどうすればいいの？～

要介護・要支援認定を受けた方の、介護保険サービスを利用するまでの流れは以下のとおりです。



サービスの種類は、広報みよし7月号とあわせて配布した、「高齢者と障害者のための福祉・保健サービス(令和3年度)」に詳細が記載されていますので、ご参照ください。  
※地域包括支援センター・居宅介護支援事業所の連絡先に関しては、認定結果通知に同封しております。

問 高齢者福祉課介護保険係  
☎0824-62-6387 ☎0824-62-6285 ✉koureisha@city.miyoshi.hiroshima.jp

## がん検診 パネル展のお知らせ

がんは早期に発見して治療することで、より高い確率で改善することが可能といわれています。  
がんを早期に発見するため、定期的ながん検診を受診しましょう。

～パネル展のお知らせ～  
と き 10月5日(火)～18日(月)  
ところ サングリーン 1階センターコート

問 健康推進課健康推進係 ☎0824-62-6257 ☎0824-62-6382





## あなたの子育てを応援します はなまる教室のお知らせ



子どもは一人ひとり違います。ほめ方や効果的な声のかけ方のコツを学び、その中から、わが子にあった方法を見つけましょう。

**と き** 9月27日、10月11日、25日、11月8日、22日、12月6日  
10時～11時30分(毎日月曜日)

**と ころ** みよしまちづくりセンター 2階研修室  
三次市十日市西6-10-45 ☎0824-64-0091

**内 容** 子どもへの声のかけ方や上手にかかわるコツを学習します

**対 象** 4歳から6歳のお子さんの保護者の方で全日程に参加できる方

**参加費** 無料

**申込期限** 9月21日(火)まで

※託児もあります

※新型コロナウイルス感染症の状況や、申込状況により教室を中止や変更する場合があります。

**申・問** 子育て支援課育児支援係 ☎0824-64-6011 ☎0824-62-6300 ✉ikuji@city.miyoshi.hiroshima.jp

### 「ネウボラみよし」行事のお知らせ

相 談	と き	と ころ	対 象	内容など	問い合わせ 申し込み先
離乳食講座	9月24日(金) 13時30分～ 14時30分	三次市生涯 学習センター 3階調理実習室	5カ月頃～ 18カ月頃ま での乳児を 子育て中の 保護者	離乳食についてデモンストレーションや体験から、お子さんに食べやすい食形態を知る講座です。 ・新型コロナウイルス対策のため試食・託児はありません。抱っこひもや、スリング、マスクなどをご持参ください。 ・新型コロナウイルス感染症の状況により中止する場合があります。 ・申込期限 9月17日(金)	健康推進課健康企画係 ☎0824-62-6232 ☎0824-62-6382 ✉kenko@city.miyoshi.hiroshima.jp
オンライン 子ども食事 相談	10月5日(火) 30分程度 Zoomまたは母子モで実施しますのでWi-Fi環境があることをお勧めします。		5カ月頃～3 歳頃までの乳 児を子育て中 の保護者	離乳食・幼児食についての悩みや質問、相談したい方。オンラインで自宅から気軽にお話ししてみませんか ・申込期限 10月1日(金)	

**広告**

**夏の感謝還元  
キャンペーン!!**

**出張 買取**

比較OK!!どこよりも高く!!  
その場で現金化!!

致します!

スエムネグループ創業62周年の安心と信頼 **出張買取の美幸～ピコウ～**

**電話番号:0120-66-1035** 生前生理・遺品整理・出張買取ならお任せ  
住所:広島県三次市電町121-23-5 営業時間:9:00～18:30



## 三次市子育てサポート事業 まかせて会員講習会の開催について

子育てサポート事業は、育児の援助を受けたい人(おねがい会員)と応援したい人(まかせて会員)が子育てを助け合う相互援助活動です。次のとおり「まかせて会員」になるための講習会を開催します。

- と き** 9月30日(木) 9時30分~15時
- と ころ** みよしまちづくりセンター 2階会議室
- 対 象 者** 三次市に住所があり自宅で子どもを預かることができる方
- 申込期限** 9月27日(月)

※託児あり(要事前申込) ※新型コロナウイルス感染症の状況により、延期や中止する場合があります。

子育ての援助を受けたい「おねがい会員」の登録は随時受け付けています。登録すればすぐに利用できます。お気軽にご相談ください。

### 【登録できる方】

三次市在住者で、0歳から小学校6年生までの子どもの保護者

申・問 子育て支援課育児支援係 ☎0824-62-6148 ☎0824-62-6300 ✉ikuji@city.miyoshi.hiroshima.jp



## ひとり親家庭ふれあい事業(リンゴ狩り)の 開催について

- と き** 10月31日(日) 10時30分~14時30分
- と ころ** 平田観光農園 (三次市上田町1740番地3)
- 対 象 者** 広島県在住のひとり親の親子(広島市在住者を除く)
- 会 費** 大人1,000円 小人(中学生以下)500円
- 申込期限** 10月8日(金)
- 申込方法** FAXでお申し込みください。

※新型コロナウイルス感染症の状況により、中止や変更する場合があります。

申・問 広島県ひとり親家庭等福祉連合会 ☎082-227-2370 ☎082-227-2371

**広告** 使っていない物ありませんか? **お店は三次駅前です!**

**買い取ります!!**

**金・銀・プラチナ**

**田中貴金属の95%で買取!**

買取り特典満載! いろんなもの何でもお持ちください。

**切手・テレカ・商品券・贈答品・カメラ・時計・  
楽器・古銭・ジュエリー・ブランドバッグ**

ご来店が難しいお客様、お電話1本で買取に伺います!

**JCB商品券1,000円→950円で買取!**

切手(シート) 額面の**70%で買取!**

切手(バラ) 額面の**60%で買取!**

テレホンカード(50度)  
**280円で買取!**

**◆◆◆恵比寿屋本店**

古物商許可番号 第721010025389号

**TEL.0824-53-1217**

営業時間/10:00~17:00 (定休/日曜日)  
三次市十日市東1-1-3

**お知らせ 広場**  
Information Park

医療保険 募集 補助・支援  
スポーツ 講習・講座 その他

**募** 2021 **暮らし文化セミナー**

「あのまちこのまち輝くあなた」  
受講生募集!

三次市内4つの図書館から、食・健康・生活など、暮らしを彩る情報を発信します。

- ①10月7日(木)(三良坂会場)
- 「自分らしい部屋づくり」
- ②10月22日(金)(作木会場)
- 「カラダが軽くなる椅子ヨガ」
- ③11月4日(木)(甲奴会場)
- 「野菜ソムリエ的腸活」
- ④11月25日(木)(吉舎会場)
- 「居心地の良いお家」

※どの講座も13時30分～15時  
**定員** 各講座20人



**参加費** 各講座1000円

**申・問** 三次市立図書館(中央館)、

市内各図書館

☎082416212639  
FAX082416312861

**募** 第18回みよし文化祭  
「俳句・短歌大会」作品募集

**俳句大会** 雑詠一人2句  
作品 自作・未発表のもの

※文化連盟会員は3句まで可

**短歌大会**

作品 自由詠一人2首  
(自作・未発表のもの)

※文化連盟会員は3首まで可

**俳句大会・短歌大会共通**

**出詠・出句資格**

三次市に在住または勤務する方。  
三次市内の文芸団体・グループに所属する方。

**出詠・出句料** 一人1000円

**応募期限** 10月5日(火)必着

※開催要項と出詠・出句票は、三次市民ホール、市役所本庁・各支所・各自治会、各短歌会事務局、各俳句会事務局にあります。

俳句大会・短歌大会は、11月28日(日)13時から、みよしまちづくりセンターで開催予定です。

**応募・問** 三次市文化連盟事務局

(三次市民ホール内)

T72810021

三次市三次町111-1

☎082416212222

FAX082416212230

**募** 「地産地消の店」  
認定店募集

三次産の農畜産物などを積極的に食材として活用する市内の飲食店などを「地産地消の店」として認定しています。

**認定基準** 広島県内に店舗を構え、次の4つの基準のうち2つ以上を満たす飲食店

- ①年間を通じて三次産の米をおおむね5割以上使用し、そのことを表示していること
- ②米以外の三次産の農産物および加工品をおおむね5割以上使用した献立を、年間を通じて1品以上提供し、そのことを表示していること
- ③食材の仕入れに係る三次産の農産物および加工品の割合が、仕入金額のおおむね5割以上を占めていること
- ④三次産の農産物および加工品を使用した献立を今後も増やしていくという意欲があること

**申請期限** 11月12日(金)

※申請書は農政課(市役所本館4階)および各支所にあるほか、市ホームページからダウンロードできます。

**認定期間** 認定日から3年間

**申・問** 農政課農林振興係

☎082416216164  
FAX082416410172

**募** みよしブランド認定品  
を募集します!

市内で生産または製造される市を代表する産品などで特に優れたものを「みよしブランド」として認定しています。認定品には、ブランド認定マークを使用できるほか、市ホームページやパンフレットなどでのPR、ふるさと納税ギフトへの優先的な活用などを行う予定です。

**対象** 市内で生産・製造される一次産品や加工品など

**認定基準(抜粋)**

- ・三次産の原材料などを主原料として使用している
- ・ネーミング、機能などにおいて独自性がある
- ・継続的かつ安定的な生産、販売が可能である
- ・市のイメージ向上につながる取り組みや計画がある

**申請期限** 11月12日(金)

※申請書は農政課(市役所本館4階)および各支所にあるほか、市ホームページからダウンロードできます。

**認定期間** 認定日から3年間

**申・問** 農政課農林振興係

☎082416216164  
FAX082416410172



**分かりやすい税金のはなし**

市職員が皆さんの勉強会などへ出向き(出前講座)、確定申告や住民税申告で役立つポイントを説明します。テーマ(医療費控除の方法など)を選ぶことも可能です。

**対象** 市内に在住、通勤または通学する人を主とするおおむね10人以上のグループや団体

※政治、宗教または営利を目的とするものは除く。  
**講師料** 無料

**申込方法** 開催希望日の2週間前までに申込書を提出

※FAXや電話での申し込み可

**課税課市民税係**

☎0824-6216122  
FAX0824-6216345



申込書はこちら  
(市ホームページ)

**事業者の方へ**

令和5年10月1日から消費税の仕入税額控除の方式として、インボイス制度(適格請求等保存方式)が導入されます。

この制度では仕入税額控除の要件として、適格請求書発行事業者から交付を受けた適格請求書の保存が必要になります。税務署に登録申請を行い、適格請求書発行事業者として

登録を受けてください。  
**受付開始**  
10月1日(金)



インボイス制度特設サイト

**消費税軽減税率・インボイス制度**  
電話相談センター  
☎0120-1205-1553

三次税務署 法人課税部門  
☎0824-6212724

**令和3年度下水道排水設備工事責任技術者試験**

**とき** 11月28日(日)

県内3会場(三次・広島・福山)  
三次会場:三次市福祉保健センター  
**応募期間**  
9月10日(金)~10月1日(金)

※詳しくは、お問い合わせください。

**応募・問** 下水道課管理係

☎0824-6216151  
FAX0824-6216356

**入札参加資格審査等の追加申請を受け付けます**

**申請期間** 10月4日(月)~8日(金)

※9時~12時、13時~16時に受け付けます。  
※申請書類は、市外業者は持参または郵送、市内業者は持参のみ受け付けます。

**申請方法** 所定の申請書と添付書類を提出してください。

※様式は市ホームページからダウンロードできます。  
※詳しくは、市ホームページをご覧ください。  
**令和3・4年度**  
**競争入札参加資格審査**

市が発注する「建設工事」、「測量・建設コンサルタント等業務」の競争入札に参加を希望される方

**有効期間**

資格認定の日~令和4年度末日

※令和5年度における資格が認定される日まで有効

**令和元・2・3年度**  
**競争入札参加資格審査**

市が発注する「物品購入、修繕および役務の提供等業務」の競争入札に参加を希望される方

**有効期間**

資格認定の日~令和3年度末日

※令和4年度における資格が認定される日まで有効

**令和2・3・4年度**  
**小規模修繕契約希望者登録制度**

市が発注する「小規模な修繕工事や役務の提供業務の請負契約」を希望される市内業者の方

**有効期間**

資格認定の日~令和4年度末日

※令和5年度における資格が認定される日まで有効

**申・問** 財政課契約係

☎0824-6216141  
FAX0824-6216137

**「ハロウィンジャンボ宝くじ」発売**

今年のハロウィンジャンボは、1等・前後賞合わせて5億円!

同時発売のハロウィンジャンボミニは、1等3000万円!

**発売期間** 9月22日(水)~10月22日(金)

**発売金額** 1枚300円

ハロウィンジャンボは、パソコンやスマートフォンからもインターネット購入できます。

※この宝くじの収益金は、市町の明るいまちづくりや環境対策、高齢化対策などの福祉向上に使われます。

**問** (公財)広島県市町村振興協会  
☎082122316545

**ハロウィンジャンボ5億円**  
(1等3億円・前後賞各1億円合わせて)

**ハロウィンジャンボミニ5千万円**  
(1等3千万円・前後賞各1千万円合わせて)

この宝くじの収益金は市町村の明るく住みよいまちづくりに使われます。

各1枚 300円  
**9月22日(水) 2種類同時発売!**  
**発売期間 9/22(水)~10/22(金)**  
公益財団法人広島県市町村振興協会

**info** **ため池の点検をお願いします**

豪雨や台風などによるため池災害を防止するため、ため池の点検や維持管理を適切に行いましょう。

**管理のポイント**

- ・日ごろからできるだけ低水管理に努める。
- ・堤体や洪水吐の点検を行う。
- ・草刈りやため池内の流木などの除去を行う。

**問** 農政課農村整備係

☎0824-6216167  
FAX0824-6410172

**info** **いきいき子育てママのナースカフェに参加してみませんか？**

看護師などの資格を持ち、現在子育て中のママを対象に再就業の支援を目的として開催します。

**とき** 9月29日(水)10時～12時30分  
**ところ** アシスタール(みよしまちづくりセンター内)

**内容** ナースセンターについて紹介

市町の子育て支援、先輩ママからのメッセージや交流  
フラワー教室など

**参加費** 無料

**申込方法** 1週間前までに電話で申し込みください

**申・問** 広島県ナースセンター

(広島県看護協会)

☎0821-29319786

**info** **広島県ナースセンター出張就業相談セミナー**

**とき** 9月29日(水)  
13時30分～15時30分

**ところ** みよしまちづくりセンター

**内容** 離職看護職員に対して、就業のための情報提供や就業相談を行います。

**問** 広島県ナースセンター

(広島県看護協会)  
☎0821-29319786

**info** **広島県ナースセンター出張相談**

**とき** 10月12日(火)  
13時30分～15時30分

**ところ** ハローワーク三次

**内容** 離職看護職員に対して、就業のための情報提供や就業相談が行われます。

**問** 広島県ナースセンター

(広島県看護協会)  
☎0821-29319786

**募** **県営住宅入居者募集**

**募集住宅** 三次市内の県営住宅のうち、新たに空き家が生じた住宅

※空き家状況によっては、募集がない場合があります。

**受付期間** 10月19日(火)～10月21日(木)  
※最終日までの消印有効

**受付時間** 8時30分～17時

**受付機関** 広島県ビルメンテナンス共同組合県営住宅管理グループ

※詳しくは、10月12日(火)から配布される申し込みのしおり・募集一覧をご覧ください。

**申・問**

広島県ビルメンテナンス共同組合  
県営住宅管理グループ  
三次市十日市中1-13-36  
ブランドグレース十日市103  
☎0824-6216575

**info** **相続・遺言に関する相談会を実施します**

**とき**

9月12日(日)	10月17日(日)
11月21日(日)	12月19日(日)
1月16日(日)	2月20日(日)
3月13日(日)	※各回10時～16時

**電話相談**

☎0821-51117196

**面談相談** ※要予約

**ところ** 広島司法書士会総合相談センター

**相談料** 無料

**内容** 相続・遺言手続き全般

**申・問**

広島司法書士会総合相談センター  
☎0821-22115345

**info** **「三次市暮らしの便利帳」を発行します**

市と(株)サイネックスが共同して、行政情報や地域情報を1冊にまとめた「三次市暮らしの便利帳」の第2版を発行します。市が行政情報、地域情報などを提供し、サイネックスが編集、印刷、製本、配布、広告販売を行うものです。発行に必要な製作費は、広告費によってまかさないです。

この取り組みは、全国で1000以上の市町村で行われており、本市では平成27年11月に第1版を発行しています。完成した冊子は、令和4年2月頃に市内全戸に配布する予定です。

**広告募集について**

広告募集のため、(株)サイネックスが事業者の皆さんを訪問しますので、ご協力をお願いします。

**問** 秘書広報課広報戦略係

☎0824-6216396  
FAX0824-6216223



※表紙は第1版(平成27年度発行)のもので



## 働く方の生活を応援 三次市生活応援・提携融資のご利用を！

市内勤労者の生活の安定を資金面から支援するための低利で利用しやすい融資制度です。

### 《融資内容》

制度名	利用条件	融資限度額	資金使途	融資期間	貸付利率	保証	担保
三次市生活応援融資	○市内に勤務または居住している勤労者 ○前年の年収が税込み150万円以上、600万円以下 ○保証機関の保証が受けられる方	1人につき50万円	生活支援融資	5年以内	年2.15% (固定金利) (保証料込)	(一社)日本労働者信用基金協会を利用	不要
三次市提携融資	○市内に勤務または居住している勤労者 ○前年の年収が税込み150万円以上 ○保証機関の保証が受けられる方	1世帯につき500万円	住宅建設関連教育資金	10年以内	年2.31% (固定金利) (保証料込)		
		1世帯につき200万円	冠婚葬祭費 医療関連費 介護用品購入費 離職者支援 (倒産、リストラなどによる)	5年以内			

※そのほか、金融機関の貸付条件があります。審査の結果、ご融資できないなど、ご希望に添えない場合があります。(貸付利率は令和3年4月1日現在のものです)

※三次市との提携による融資制度です。 ※中国労働金庫三次支店店頭にて説明書を用意しています。

**取扱期間** 令和3年4月1日～令和4年3月31日 **返済方法** 元利均等月賦返済(半年賦返済併用可)

**申・問** 中国労働金庫三次支店 ☎0824-63-4221



## 職業訓練講座

### ■三次市委託職業訓練講座

就職活動中の市民の皆さんと市内事業所にお勤めの方を対象とした訓練講座です。

**受講料** 無料 ※ただし、講座によってはテキスト代などが別途必要です。

講座名	期間	時間	定員(人)	内容
一般事務講座(実務編)	10/6・13・20・27	水 13時30分～16時30分	10	社会保険や労働保険の手続き、社会保険料や雇用保険料の計算方法など、給与計算と源泉徴収や給与台帳の作成などを学ぶ講座
接遇対応訓練(来客や顧客への接し方)	10/5	火 13時～17時	15	訪問、来客のルール、名刺の受け渡し、お茶の出し方などを身に付ける講座
危険物取扱者(乙種第4種)受験対策講座	10/9～10/24	土・日 9時～16時	10	消防法に基づく危険物の取扱いの乙種第4種:引火性液体(ガソリン・灯油・軽油・エタノール)の資格取得のための模擬問題を中心に研修をする受験準備講座
接遇対応訓練(コミュニケーション力アップ)	10/26	火 13時～17時	15	来客対応の潤滑化をめざし、クレーム対応力と人間関係力を学ぶ講座
国家資格「第二種電気工事士」受験対策講座(夜間)(実技)	10/27～12/15	水 18時30分～21時	10	低圧(600V以下)の電気工事の作業に従事できる国家資格「第二種電気工事士」の技能試験に合格するための特別講習会
Word&Excel応用コース	10/15～11/26	火・金 9時30分～11時30分	10	WordとExcelの基本操作の確認と応用を習得する講座

### ■一般職業訓練講座

講座名	期間	時間	定員(人)	受講料( )は会員価格
英会話講座	10/7～3/24	木 18時30分～20時30分	10	5,000円/月 ※テキスト代別
刈払機講習	10/2	土 9時～16時	15	10,000円(別途修了証取得料3,000円)
庭木の剪定[秋季・松 他]	10/19～24	火・木・土・日 9時～16時	10	15,000円 ※器具代別
衛生管理者受験対策講座	10/13・14・15	水・木・金 9時～16時	10	24,000円(21,000円) ※テキスト代別
中間管理職研修(顧客満足向上のためのサービス戦略研修)	10/21・22	木・金 9時～16時	10	19,000円(17,000円) ※昼食費込
Word応用コース	10/15～11/2	火・金 9時30分～11時30分	10	8,000円 ※テキスト代別
Wordコース(夜間)	10/4～11/4	月・木 18時30分～20時30分	10	14,000円 ※テキスト代別
Word&Excelコース(夜間)	10/4～12/9	月・木 18時30分～20時30分	10	25,000円 ※テキスト代別

※時間に変更になる場合があります。 ※定員になり次第、受け付けを締め切りますのでご了承ください。

**応募・問** 三次市職業訓練センター ☎・☎0824-62-8500 ✉info@nhvtc.ac.jp 🌐http://www.nhvtc.ac.jp/

# 募 市営住宅 入居者募集

## ■ 9月募集住宅 募集戸数:各1戸 募集期間:9月24日(金)～9月30日(木)

住宅名・部屋番号	場 所	月額家賃 (月収による)	構造・間取り等	収入要件 (月収額は法の規定により算定)	その他の要件等
西田2号住宅2号棟201号室 -公営住宅- (平成10年度築) 単身申込可	吉舎町吉舎 643番地1	17,300円～ 25,800円	中層耐火3階建 (2階)、2LDK、水洗	政令月収額158,000 円以下(高齢者世帯、 障害者世帯などの場 合214,000円以下) の世帯	①現在、住宅に困っていること。 ②申込者と同居親族が、納付期限の 到来している税金およびその他の 料金に未納がないこと。 ③同居者は、夫婦(婚約者、内縁関 係含む)親子を主体とした親族で あること。 ④申込者または同居親族が暴力団員 でないこと。
安田住宅1号棟201号室 -公営住宅- (平成15年度築) 単身申込可	吉舎町安田 1387番地2	17,300円～ 25,800円	低層耐火2階建 (2階)、2LDK、水洗		
みどりヶ丘団地10号 -公営住宅- (昭和62年度築) 単身申込可	三良坂町三良坂 10461番地117	13,200円～ 19,700円	木造2階建、 3DK、水洗		
甲奴駅前団地B2-1号室 -公営住宅- (平成9年度築) 単身申込可	甲奴町本郷 679番地1	21,800円～ 32,500円	中層耐火3階建 (2階)、3LDK、水洗	政令月収額158,000 円を超え487,000円 以下の世帯	
松ヶ瀬団地3-3号室 -特定公共賃貸住宅- (平成6年度築) 単身向け	君田町東入君 240番地1	18,000円	木造2階建 (2階)、1DK、水洗		
日南団地51号室 -特定公共賃貸住宅- (平成9年度築) 単身申込可	三良坂町三良坂 1127番地13	38,000円～ 72,000円	木造2階建、 3DK、水洗	世帯収入の12分の1 の額が、家賃の3倍以 上あること	上記①～④および、三次市に住民登 録されている方、住民登録を移すこ とが誓約できる方。 ただし、定住促進住宅1階への入居 は、60歳以上の高齢者、障害者手帳 を交付されている方、就学前の子ど もがいる世帯に限られる。
寺戸定住促進住宅1号棟207号室 -定住促進住宅- (昭和56年度築) 単身申込可	三次町 367番地2	33,000円	中層耐火5階建 (2階)、3DK、水洗		
寺戸第二定住促進住宅1号棟102号室 -定住促進住宅- (昭和60年度築) 単身申込可	三次町 381番地5	34,000円	中層耐火5階建 (1階)、3DK、水洗		

## ■ 随時募集住宅 募集戸数:各1戸、受け付け・審査後入居可能

住宅名・部屋番号	場 所	月額家賃 (月収による)	構造・間取り等	収入要件 (月収額は法の規定により算定)	その他の要件等
みよし住宅2号館14号室 -公営住宅- (昭和45年度築) 単身申込可	三次町 2003番地2	4,800円～ 7,200円	中層耐火4階建 (3階)、2DK、水洗	政令月収額158,000 円以下(高齢者世帯、 障害者世帯などの場 合214,000円以下) の世帯	①現在、住宅に困っていること。 ②申込者と同居親族が、納付期限の 到来している税金およびその他の 料金に未納がないこと。 ③同居者は、夫婦(婚約者、内縁関 係含む)親子を主体とした親族で あること。 ④申込者または同居親族が暴力団員 でないこと。
敷名第2住宅2号室 -公営住宅- (平成2年度築) 単身申込可	三和町敷名 11468番地4	13,500円～ 20,100円	木造2階建、 3DK、水洗		
下板木住宅9号室 -公営住宅- (平成6年度築) 単身申込可	三和町羽出庭 13012番地4	15,700円～ 23,300円	木造2階建、 3DK、水洗		
時兼住宅8-1号室 -公営住宅- (平成4年度築) 単身申込可	甲奴町本郷 648番地	15,800円～ 23,500円	木造2階建、 3DK、水洗		
天楽住宅3-101号 -公営住宅- (昭和56年度築) 単身申込可	作木町下作木 828番地1	11,300円～ 16,900円	簡易耐火2階建、 3DK、水洗		
下原住宅215号室 -特定公共賃貸住宅- (平成14年度築) 単身申込可	十日市西二丁目 1955番地1	42,000円～ 57,000円	中層耐火4階建 (2階)、3LDK、水洗	政令月収額158,000 円を超え487,000円 以下の世帯	①現在、住宅に困っていること。 ②申込者と同居親族が、納付期限の 到来している税金およびその他の 料金に未納がないこと。 ③同居者は、夫婦(婚約者、内縁関 係含む)親子を主体とした親族で あること。 ④申込者または同居親族が暴力団員 でないこと。
みどりヶ丘団地30号 -特定公共賃貸住宅- (平成5年度築) 単身向け	三良坂町三良坂 10461番地140	26,000円～ 56,000円	木造平屋建、 2DK、水洗		
西田2号住宅3号棟203号室 -特定公共賃貸住宅- (平成11年度築) 単身申込可	吉舎町吉舎 643番地1	32,500円～ 45,000円	中層耐火3階建 (2階)、2LDK、水洗		

※申し込みの際にマイナンバー(個人番号)と本人の確認を行います。「個人番号カード」か「番号通知カードと確認資料(運転免許証などの顔写真入りのもの1点または健康保険証など顔写真のないもの2点)」をお持ちください。  
 ※入居希望者が募集戸数を超える場合は、当選者と補欠者を抽選で決定します。補欠者は、1年間申込住宅の補欠となります。  
 ※家賃の他に駐車場使用料および共益費の発生する住宅があります。



アシスタlab.

◆会員応援セミナー

## 「明日もがんばれる!」働く女性のアロマセラピー

自宅でスキマ時間にできるセルフアロマトリートメントをお伝えします。

講師 香りと暮らすブルーマロウ セラピスト <sup>うえの</sup> 上野 <sup>さちこ</sup> 幸子  
 と き 9月28日(火) 10時~11時30分  
 と ころ アシスタlab.  
 参加費 700円(材料費のみ)  
 定 員 8人  
 持参物 バスタオル・短パンまたは膝上まで出る服装  
 託 児 あり ※お子さん一人につき300円(要事前予約)  
 申込期限 9月21日(火)



## あなたの疲れ、食事が原因かも? ~疲れた体に染み渡る食事と頑張らない料理~

栄養の話と料理デモンストレーションを行います。自宅で手軽に作れる疲労回復のレシピ付きです♪



講師 パーソナル栄養アドバイザー <sup>ほんどう</sup> 本藤 <sup>のぞみ</sup> 望美  
 と き 10月14日(木) 10時~11時30分  
 と ころ アシスタlab.  
 参加費 500円(材料費のみ)  
 定 員 7人  
 託 児 あり ※お子さん一人につき300円(要事前予約)  
 申込期限 10月7日(木)

## スリスリすり鉢で愛情たっぷり 万能調味料のハーブソルトをつくる

すり鉢を使い、ひとつりで、簡単に美味しくなる魔法の調味料ハーブソルトを作ります。

講師 アロマヨガ・インストラクター <sup>やまだ</sup> 山田 <sup>ともこ</sup> 智子 Kote(こて)  
 と き 10月22日(金) 10時~11時30分  
 と ころ アシスタlab.  
 参加費 800円(材料費のみ)  
 定 員 7人  
 託 児 あり ※お子さん一人につき300円(要事前予約)  
 準備物 エプロン  
 申込期限 10月15日(金)



※お申し込み多数の場合は、三次市在住、もしくは三次市へ通勤・通学をされている方を優先いたします。  
 新型コロナウイルス感染拡大防止のため、中止または日程を変更する場合があります。  
 その場合、詳細は申込者へ個別にご連絡します。

申・問 アシスタ lab. ☎0824-65-2061 📠0824-65-2062

令和3年度三次市女性活躍推進プラットフォーム事業 🌐Webから…【アシスタ lab.】で検索





# おはなしワンダーランド2021平田明子 in みよし 「ポンちゃんのえほんライブ」

人気グループケロポンズのポンちゃんこと、平田明子さんをお迎えて、  
愉快的絵本ライブを開催します。

とき 10月24日(日) 13時30分～14時30分

ところ 十日市きんさいセンター ホール

参加費 無料 定員 先着150人

※入場整理券が必要です。

※入場整理券は三次市内各図書館で9月10日(金)から配布します。



「モジャキのくすり」  
平田明子/著 高島純/絵  
ほるぷ出版

問 三次おはなしボランティアネットワーク

☎090-4805-8878(神岡) ☎0847-67-3532(甲奴図書館)

## 「ゆげんき」でYou GENKI!

## ●ゆげんき10月のイベント

### 家族介護者教室 げんきの素

とき 10月1日(金) 10時30分～12時

内容 いつまでも自分らしく過ごすために ～健康づくりを楽しくしよう～

講師 三次市役所甲奴支所 保健師

※新型コロナウイルス感染拡大防止のため、館内はマスクなどの着用をお願いします。

※その他運動教室も実施しています。詳しくはホームページをご覧ください。

※新型コロナウイルス感染症の状況により中止する場合があります。



ゆげんきホームページ

問 甲奴健康づくりセンターゆげんき

☎0847-67-5019

FAX0847-67-2019

### — みよし風土記の丘ミュージアム —

#### 《秋の特別企画展》

「江戸時代の子どもの事情 —幼き者へのまなざし—」  
とき 10月8日(金)～11月28日(日)まで

内容 江戸時代の子どもの様子を紹介し、母乳不足や病気といった子育ての中で生じる問題や、大人たちの子どもへのまなざしに光を当て、捨子などの社会的課題にも注目し、江戸時代を生きた子どもたちの実像に迫ります。

入館料 一般600円(480円)、高校・大学生 450円(360円)、小中学生300円(240円)  
※( )内は20人以上の団体料金

#### 《関連行事》

記念講演会「人形や玩具にみる江戸時代の子育て」  
とき 10月16日(土) 14時～16時

定員 50人(事前申込・先着順)  
参加費 無料

スペシャルイベント「風土記の丘で植物について知ろう」  
とき 10月23日(土) 10時～12時

定員 30人(事前申込・先着順)  
参加費 100円

秋のモノづくり体験「作ってみよう! 古代の首飾り」  
とき 10月31日(日) 10時～15時

定員 20人(当日受付・先着順)  
参加費 250円(基本セット)から  
※展示の観覧には別途入館料が必要

#### 《風土記の丘ギャラリー》

「千支の絵画展(牛とも)」  
とき 開催中～9月20日(月)祝日まで

内容 今年の千支、牛をテーマにした油彩絵画展です。牛へのやさしいまなざしが感じられる作品をとおして、牛とともに歩んできた作者の想いを感じてください。

※常設展の入館料でご覧いただけます。

「暮らしと道具のつながり」 「夕暮れ時のわが家」  
とき 10月1日(金)～令和4年1月30日(日)まで

内容 夕暮れ時に使われた様々な道具の移り変わりを紹介します。

※常設展の入館料でご覧いただけます。

#### 《申請》 みよし風土記の丘ミュージアム(広島県立歴史民俗資料館)

休館日 祝日を除く月曜日(月曜日が休日の場合は翌平日)

入館料 一般200円(160円) 大学生150円(120円)  
※高校生以下:65歳以上無料 ※( )内は20人以上の団体料金

開館時間 9時～17時(入館は閉館の30分前まで)  
☎082416612881 FAX082416613106

#### 《スペシャル観察・体験会》

「きのこ博士&シェフになろう!」  
とき 9月26日(日)10時～13時30分

内容 風土記の丘のきのこを観察して「きのこ博士」になろう!観察が終わったら、きのこのシェフになろう!観察が終わったら、きのこのシェフになろう!観察が終わったら、きのこのシェフになろう!観察が終わったら、きのこのシェフになろう!

定員 5組(1組4人以内)(事前申込・先着順)  
参加費 600円(材料費・保険代など)

《ふどきの丘秋まつり》  
とき 10月10日(日)10時～15時

内容 勾玉づくりなど、県内の歴史体験イベントが大集合します!

定員 なし(事前申込)  
参加費 無料(体験によって、材料費などが必要な場合があります。)

#### 《ふどきの丘体験教室》

「こぶんの森たんけん② 秋のネイチャーゲーム」  
とき 10月10日(日)10時～12時

内容 ふどきの丘は、こぶんと自然が調和する「こぶんの森」です。こぶんの森で、思いっきり自然を感じながら、ネイチャーゲームを楽しみますか? 定員 20人(事前申込・先着順)  
参加費 500円(材料費・保険代など)

※新型コロナウイルス感染拡大防止の対策を取ったうえで開催します。また、状況によっては、臨時休館やイベントを中止する場合があります。最新情報は、当館ホームページでご確認ください。  
※各イベントに参加される方を対象に、ご来場の際に体温を測定させていただきます。37.5度以上の発熱がある方は、同行のご家族・グループを含めて参加をお断りする場合があります。





## 湯本豪一記念日本妖怪博物館(三次もののけミュージアム)



「幻獣尽くし絵巻(「人魚図」部分)」江戸時代

日本で製作された幻獣ミイラの中には、見世物や、寺社・旧家の宝物として、技巧を凝らし精巧に作られたものもありました。日本製の精巧な「人魚のミイラ」は、江戸時代、オランダを通じてアメリカやイギリスなどに輸出され、好事家のコレクションとなったほか、見世物にも供され大きな話題となりました。

本展では、諸外国からもたらされた幻獣ミイラに関する資料も紹介しています。

夏休み企画展  
**幻獣ミイラ**  
 大博覧会  
 ー 鬼から人魚まで ー

**と き** 開催中～10月19日(火) ※会期を延長して開催します。

**開館時間** 9時30分～17時(入館は16時30分まで)

**休館日** 水曜日

**入館料** 一般600(480)円、高・大学生400(320)円、小・中学生200(160)円

※( )は20人以上の団体 ※企画展・常設展は共通料金

**問** 湯本豪一記念日本妖怪博物館(三次もののけミュージアム) ☎0824-69-0111 ☎0824-69-0112

## 奥田元宋・小由女美術館

## ホキ美術館名品展

日本で初めての写実絵画専門の美術館として2010年千葉市に開館したホキ美術館。写真を超え、現実をも超えた魅力ある写実作品群は、高い評価と驚きを人々にもたらしています。

本展では、ホキ美術館のコレクションから現代写実絵画の第一人者・森本草介をはじめ、写実界をリードする野田弘志、中山忠彦のほか、中堅や若手作家を含む23作家、62点の作品を紹介します。

**と き** 9月16日(木)～11月3日(水・祝)

**開館時間** 9時30分～17時

※9月21日、9月22日、10月20日は21時まで

※入場は閉館の30分前まで

**休館日** 毎週水曜日、10月21日

※9月22日、10月20日、11月3日は開館

※10月2日(土)は13時～開館(9時30分～13時は臨時休館)

**入館料** 一般1,000(900)円

高校・大学生500(400)円

※( )内は20人以上の団体料金

※中学生以下無料

※身体障害者手帳・療育手帳・精神障害者保健福祉手帳をお持ちの方は観覧料無料



島村信之《レッスン》2008年

## 講演会

**と き** 10月9日(土) 13時30分～

**講 師** 広島市立大学准教授 石黒賢一郎氏

**と ころ** 奥田元宋・小由女美術館ロビー

**定 員** 20人

**料 金** 無料

※詳しくはホームページをご覧ください。

※往復はがきでの申し込みが必要です。(9月30日までの消印有効)

※応募多数の場合は、抽選とさせていただきます。

## ボランティアスタッフ募集!

受付・監視・環境美化、広報、事務・イベント、<sup>ていちゃ</sup>呈茶の各グループの中から、自分に合った活動で参加してみませんか。

**応募条件** 高校生以上で月1～2回程度活動できる方

※参加費、会費などは無料

※参加者には、ボランティア特典あり



**申・問** 奥田元宋・小由女美術館 ☎0824-65-0010 ☎0824-65-0012 ✉info@genso-sayume.jp

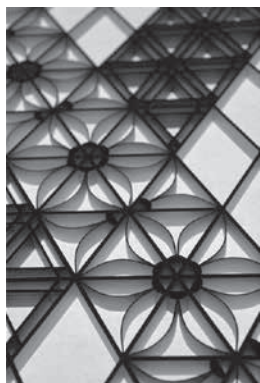


### 三良坂平和美術館

#### 企画特別展

## 二宮郁子・吉原敬司 二人展

—美しい暮らしの発見—



吉原敬司-組子細工



二宮郁子-カリグラフィ

**と き** 9月18日(土)~11月7日(日)  
**開館時間** 9時~17時(入館は16時30分まで)  
**休館日** 月曜日(9月20日は開館)  
**入館料** 一般500(400)円

※( )内は20人以上の団体料金  
※高校生以下および身体障害者手帳、療育手帳、精神障害者保健福祉手帳、被爆者健康手帳保持者は無料

☎ 三良坂平和美術館 ☎0824-44-3214



### 辻村寿三郎人形館

## 令和3年度 前期企画展

今企画展のメイン展示は2体の「阿久利姫」です。二代目辻村寿三郎襲名を記念し、初代と二代目それぞれの「阿久利姫」が共演します。



阿久利姫  
(初代辻村寿三郎制作)

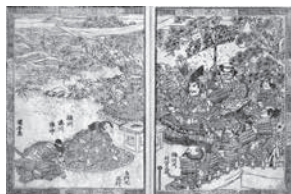
**と き** 開催中~9月26日(日)  
**入館料** 一般800(700)円  
学生400(300)円

※( )内は10人以上の団体  
※中学生以下、障害者手帳所持者は無料

#### 【三次市歴史民俗資料館】

### おうらいぼん 三次の往来本展

「往来本」とは、平安時代から明治時代にかけて用いられた教科書のことです。



**と き** 開催中~9月26日(日)  
**入館料** 無料  
**開館時間** 10時~17時(入館は16時30分まで)  
**休館日** 水曜日

☎ 辻村寿三郎人形館(三次市歴史民俗資料館内)  
☎0824-64-1036



### はらみちを美術館

## はらみちを絵画を 絵キルトで Poco a poco



パッチワーク作品「いざ花見にゆかん」

**と き** 10月10日(日)~11月28日(日)  
**休館日** 10月19日(火)・11月16日(火)  
**開館時間** 9時~17時(最終日は16時まで)  
**入館料** 一般300円 高校生150円  
※中学生以下、障害者手帳の所持者とその介助者は無料

## 「はらみちを追悼記念展」

10月3日(日)~11月28日(日)  
詩画家活動50年の歩み

☎ はらみちを美術館(君田温泉森の泉内)  
☎0824-53-7021 ☎0824-53-2119



### 美術館あーとあい・きさ

## 黒木ゆり絵画展

—透明な時間—

**と き** 9月19日(日)  
~11月5日(金)  
**開館時間** 10時~17時  
(入館は16時30分まで)



改組 新 第2回日展(2015) 透明な時間

**休館日** 月曜日 ※祝日は開館  
**入館料** 一般400(300)円・65歳以上300(200)円  
高校生200(100)円

※( )は、20人以上の団体料金  
※中学生以下および障害者手帳の所持者とその介助者は無料

ギャラリートーク 9/19(日)13時30分~

☎ 美術館あーとあい・きさ  
☎0824-43-2231



### 吉舎歴史民俗資料館

## 気まま・そのまま・表現大好き!

—社会福祉法人あらくさの作品展—

**と き** 開催中~9月26日(日)  
**開館時間** 10時~17時  
(入館は16時30分まで)  
**休館日** 月曜日 ※祝日は開館  
**入館料** 一般150円(120円)



創作活動の様子

※( )内は20人以上の団体  
※高校生以下、65歳以上、障害者手帳の所持者とその介助者は無料

☎ 吉舎歴史民俗資料館  
☎0824-43-2231





無料

内容	とき	ところ	問い合わせ先
<b>障害者相談会</b> 「きこえ」に困っている人のための相談会 相談員 伊達 元一郎 (身体障害者相談員) ※要約筆記あり 知的障害の相談会 <b>【要予約】</b> 相談員 新元 史子 (知的障害者相談員) 連絡先 ☎090-2297-4546 (新元)	10月9日(土) 9時~12時	三次市福祉保健センター 1階相談室	三次市障害者 支援センター ☎0824-65-1131 ☎0824-65-1132
	10月17日(日) 10時~12時		
<b>消費生活相談</b>	平日の 9時~12時、13時~16時 ※水曜日は相談員不在	市役所東館 1階	市民課市民窓口係 (消費生活センター) ☎0824-62-6222 ☎0824-63-2809 ※休日は局番なしの188 (消費者ホットライン)
<b>無料法律相談【要予約】</b> ※弁護士が対応	9月16日(木)、10月7日(木) 13時~16時	みよしまちづくりセンター	広島北部巡回法律相談センター ☎0120-969-214 (9時30分~16時)
<b>広島北部巡回法律相談センター【要予約】</b> ※弁護士が対応	9月17日(金) 10月 1日(金)	市役所三和支所 君田生涯学習センター	
<b>子育て支援課相談室</b> (DVなどの困りごと、子育ての悩み、ひとり親家庭の支援に関することなど。専門の相談員が対応)	平日の8時30分~17時15分	市役所東館 2階	子育て支援課育児支援係 (子育て支援課相談室) ☎0824-64-6011 ☎0824-62-6300
<b>雇用のトラブル</b> ※事業主と労働組合・労働者個人との紛争の円満な解決をお手伝いします。	平日の8時30分~12時 13時~17時	県庁東館 7階	広島県労働委員会事務局 ☎082-513-5162 ☎082-228-2075
<b>行政相談</b> (国などに対する意見ほか。行政相談委員が対応) ※日程が変更される場合がありますので、ご利用の際はお問い合わせください。	10月 6日(水) 9時~12時	作木福祉保健センター	総務省中国四国管区 行政評価局 ☎082-228-6173 ☎082-228-4955
	10月 8日(金) 9時~12時	市役所甲奴支所	
	10月12日(火) 10時~14時	みわ保健センター	
<b>就職活動なんでも相談会</b> 【対象】15歳~49歳の方 自分に合った就職活動の方法ほか。 ※電話でお申し込みください。	10月13日(水)・27日(水) 13時~16時	ハローワーク三次 2階 大会議室	ひろしま北部若者 サポートステーション ☎082-516-6557

※新型コロナウイルス感染症対策のため、中止の場合があります。



消費者の味方

一方的に送り付けられた商品は直ちに処分可能に!!

特定商取引法の改正により、令和3年7月6日から一方的に送り付けられた商品は直ちに処分可能になりました。

【二方面的送り付け行為への対応3箇条】  
その1.商品は直ちに処分可能

注文や契約をしていないにもかかわらず、お金を得ようとして一方的に送り付けられた商品については、消費者は直ちに処分することが出来ます。

その2.事業者から金銭を請求されても支払不要

一方的に送り付けられたとしても、金銭を支払う義務は生じません。また、仮に消費者がその商品を開封や処分しても、金銭の支払は不要です。

その3.誤って金銭を支払ってしまったら、すぐ相談

一方的に送り付けられた商品の代金などを請求され、支払義務があると誤解して、金銭を支払ってしまったとしても、その金銭については返還を請求することができます。

不安に思った場合や、トラブルが生じた場合、また「怪しいな?」と思ったら、すぐに最寄りの消費生活センターなどへ相談しましょう。

問 市民課市民窓口係  
(消費生活センター)

☎ 0824-16216222  
☎ 0824-16312809  
FAX 0824-16312809  
休日は局番無しの188  
(消費者ホットライン)

## 広島県行政書士会無料相談

10月の「行政書士制度広報月間」にあわせて、一日無料相談所を開設します。また、電話相談も行いますので、ご利用ください。

### 一日無料相談会

とき	ところ
10月8日(金) 10時～15時	サングリーン 1階ホール 君田生涯学習センター

**相談内容** 相続・遺言、権利義務・事実証明、中小企業支援、営業許可、建設業、陸運・自動車、土地利用、国際業務、法人設立、交通事故など

### 電話相談

**とき**  
10月1日(金)  
10時～16時  
**受付電話番号**  
☎082-249-2480  
(広島県行政書士会)

問 広島県行政書士会備北支部 ☎0824-55-6479 (担当 山根)

## 三次警察署管内防犯組合連合会・三次警察署 地域安全のユース

令和2年中、広島県では2億4千万円の特種詐欺被害が出ています

**あなたも  
できる!!**

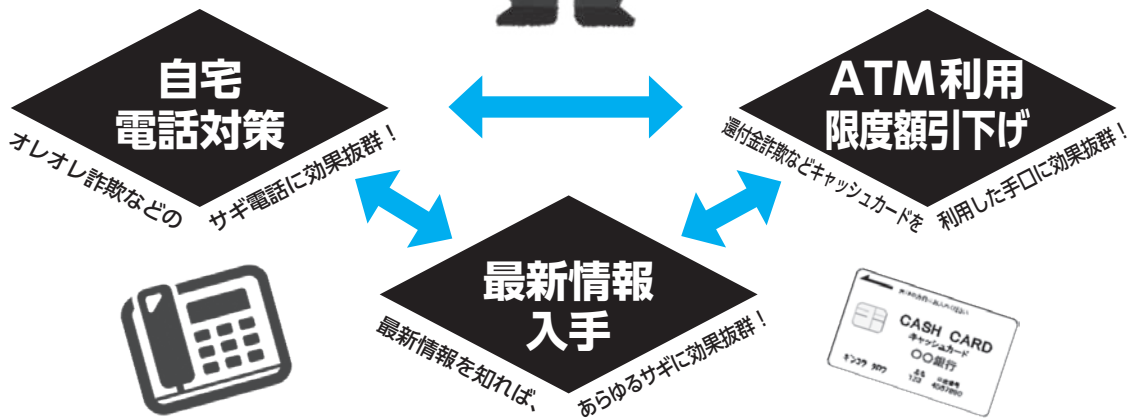


自分だけは大丈夫  
と思っとったら  
いけんよ!

# 特種詐欺対策

いつも留守番電話設定、非通知電話拒否設定を！  
防犯機能付き電話は、サギ電話をブロックする効果あり！

自分のキャッシュカード1日の利用限度額をご存じですか？  
この機会に確認して、できる限り低い金額に設定しましょう！



最新の情報をしっかり知ることが何より大切！  
広島県警メールマガジンに登録して、タイムリーな情報をGet！



登録はここから  
県警メールマガ

問 三次警察署 ☎0824-64-0110 0824-64-0116



Go! Go!

広島県立みよし公園



秋だ! 集まれ! 栗拾い! 2021

と き 10月3日(日)

みよし青空マルシェ Vol.7

~森のいたずらパーティー★~

と き 10月10日(日) 10時~15時

※順延日10月31日(日)

ガーデニング教室

と き 10月18日(月) 13時30分~15時

ところ 広島県立みよし公園 会議室

料 金 3,000円(税込)/人

定 員 10人 ※定員になり次第締め切ります。

持ち物 動きやすい服装・汚れてもよいエプロン・マスク

※お電話にてご予約いただけます。

詳細はみよし公園ホームページをご確認ください。  
皆様のご来園スタッフ一同お待ちしております!

申・問 広島県立みよし公園  
(指定管理者:みよし よくばりパークパートナーズ)  
☎0824-66-3366 FAX0824-66-3370



10月のスケジュール一覧

みよし運動公園 (東酒屋町) ☎0824-62-1994 ㊟0824-64-0344	
2日(土)	第2回広島県中学校長距離記録会 第2回中国実業団長距離記録会(ナイター) U-12北支部サッカーリーグ
2日(土) 3日(日)	秋季県大会高校生対象審判講習会 2021年度広島オープンジュニア大会
3日(日)	JFA U-15女子サッカーリーグ2021中国大会 北部社会人サッカーリーグ 県バレーボール連盟北支部審判講習会
9日(土)	2021年度広島県専門学校硬式野球大会
9日(土) 10日(日)	女子U-15サッカー選手権 林カップ少年サッカー大会 三次市中学校ソフトテニス新人戦
10日(日)	第3回川地野球スポーツ少年団招待試合
16日(土)	ガールズゲーム広島県大会 中国地区高校野球大会
16日(土) 17日(日)	三次市中学校ソフトテニス大会
17日(日)	第67回三次駅伝中国中学校三次市予選会 ミヨシ電子ソフトボール大会 高校野球連盟審判講習会
23日(土)	ジョイフル杯少年サッカー大会北支部予選 2021年度広島県専門学校硬式野球大会
23日(土) 24日(日)	中国マスターズ陸上大会 2021年度広島オープンジュニア大会
24日(日)	広島REX秋季交流野球大会 第13回下森宏昭後援会ソフトボール大会
26日(火)	県駅伝監督会議
30日(土)	ジョイフル杯少年サッカー大会北支部予選 高校野球連盟 ひたしむ会
30日(土) 31日(日)	広島県ソフトテニス連盟中学生強化練習会
31日(日)	広島県女子サッカーリーグ 北支部社会人リーグ

広島県立みよし公園 (四拾貫町) ☎0824-66-3366 ㊟0824-66-3370	
2日(土)	VICTAS杯広島県小中学生オープン卓球交流大会
3日(日)	第30回レンジャー杯争奪ジュニアバレーボール大会 秋だ! 集まれ! 栗拾い!! 2021
9日(土)	中国フットサルリーグ
10日(日)	中国フットサルリーグ みよし青空マルシェ Vol.7
12日(火)	第154回ミズノ杯パークゴルフ大会
16日(土)	ジュニア自由練習会(剣道)
17日(日)	広島ホームテレビ・食協カップ 第49回広島ママさんバレーボール大会北部地区大会
18日(月)	ガーデニング教室
19日(火)	第17回三次市高齢者スポーツ大会
29日(金)	第4回みよし公園杯パークゴルフ大会
30日(土) 31日(日)	第33回広島県小学生総合体育大会バレーボールの部

三次市営球場 (西酒屋町) ☎0824-62-1994 ㊟0824-64-0344	
3日(日)	第44回西日本軟式野球大会1部 北部地区大会
9日(土) 10日(日)	第10回スポーツ育成会旗争奪・親善学童軟式野球大会
10日(日)	高松宮賜杯第65回全日本軟式野球大会 三次地区予選会
17日(日)	高松宮賜杯第65回全日本軟式野球大会 三次地区予選会
30日(土) 31日(日)	第9回スポーツ育成会旗争奪・少年親善野球大会

Pi-net



「情報ストリート  
あっちこっち三次」放送中



三次の話題満載!

月~金曜日 17時30分スタート

生放送 ▶ニュース ▶特集 ▶お知らせ ▶天気

CARPTIMESウエスタン・リーグ中継  
ダイジェスト(9月21日試合分 阪神戦)

放送日 9月25日(土) 9時30分~  
26日(日) 17時~

カープの2軍本拠地、山口県岩国市の由宇球場でおこなわれるウエスタン・リーグの試合をダイジェストでお伝えします。(雨天や新型コロナウイルスの影響で中止の場合あり)

三次市の番組

「市役所ほっとニュース」 デジタル 11Ch 毎週水曜日~新内容  
「広報みよし朗読の時間」 デジタル 121Ch 毎月17日・18日 9時~

Pi-net

お問い合わせ 〒728-0013 三次市十日市東5-19-1  
お申し込みは 株式会社三次ケーブルビジョン

☎0824-65-2211

新型コロナウイルス感染症の状況により  
イベントなどが中止または延期となる場合  
があります。

## 1 人口の動き

人口総数…………… 50,603 人 (- 51 人)  
 男…………… 24,213 人 (- 22 人)  
 女…………… 26,390 人 (- 29 人)  
 世帯総数…………… 23,370 世帯 (- 16 世帯)  
 ◆8月31日集計 ( )は対前月比 ※外国人を含む

## 1 7月の求人・求職状況

ハローワーク三次  
 月間有効求職者数…………… 756人  
 月間有効求人数…………… 1,238人  
 月間有効求人倍率…………… 1.64倍  
 求人募集・仕事の相談はハローワークへ！  
 ☎0824-62-8609 ㊚0824-62-1859

## 1 8月の気象

気象庁<三次地点> 気象統計資料による  
 降水量…………… 585.0mm  
 平均気温…………… 25.2℃  
 最高気温…………… 36.8℃ (5日)  
 最低気温…………… 19.0℃ (16日)

## 1 8月の放射線量

本庁本館前	0.084	吉舎支所前	0.170
君田支所前	0.100	三良坂支所前	0.124
布野支所前	0.120	三和支所前	0.120
作木支所前	0.200	甲奴支所前	0.090

◆8月25日 地上1mの高さで簡易測定  
 ◆単位はマイクロシーベルト毎時  
 ※測定数値は、健康に影響するレベルではありません。  
 ※「放射線量の測定」についての詳細は、市ホームページをご覧ください。

## 1 9月の納付

納期限は **9月30日(木)** です

- 固定資産税・都市計画税(3期)
- 国民健康保険税(普通徴収3期)

【課税内容について】課税課資産税係 ☎0824-62-6124  
 課税課市民税係 ☎0824-62-6122

- 介護保険料(普通徴収4期)
- 後期高齢者医療保険料(普通徴収3期)

【保険料の内容について】市民課保険年金係 ☎0824-62-6134

※納付相談はいつでも気軽にご連絡ください。  
 【納付方法について】収納課収納係 ☎0824-62-6127



広報みよしでは毎月、「統計ほか」の欄に前月の気象情報を掲載しています。4、5ページで取り上げた8月12日からの大雨の影響もあり、三次地点の8月の降水量は585mmでした。この1カ月間の降水量は観測史上最大の数値であり、今年の8月が記録的な大雨だったことがわかります。最近、テレビのニュースなどで毎年のように「記録的豪雨」という言葉を耳にします。いつどこで大規模な災害が起きてもおかしくない中、自分自身や大切な人の命を守るためには、日頃の備えが大切です。☎  
 ※気象庁<三次地点>気象統計資料による



## 秋の『読書週間』は、楽しい企画がいっぱいの図書館へ

10月27日(水)から11月9日(火)は、秋の読書週間。  
 第75回読書週間の標語は「最後の頁を閉じた 違う私があった」です。

市内各図書館では、季節に関する展示など、読書に親んでもらえる企画をご用意しています。詳しくは各図書館だよりをご覧ください。



## 臨時休館のお知らせ

三次市内各図書館では、下記の期間を特別整理期間として臨時休館いたします。(本の点検と移動作業など、開館中にできない館内整備作業を集中的に行います)

ご不便をおかけしますが、ご理解とご協力をお願いします。

9月14日(火)～ 9月15日(水) 三良坂図書館  
 9月16日(木)～ 9月17日(金) 布野図書館  
 9月20日(月・祝)～ 9月24日(金) 三次市立図書館(中央館)  
 9月28日(火)～ 9月29日(水) 君田図書館  
 9月30日(木)～10月 1日(金) 甲奴図書館  
 10月 5日(火)～10月 6日(水) 三和図書館  
 10月 8日(金)～10月 9日(土) 作木図書館  
 10月12日(火)～10月13日(水) 吉舎図書館

☎ 市立図書館(中央館)  
 ☎0824-62-2639 ㊚0824-63-2861

## 【10月の行事】

行事名	とき	対象
<b>市立図書館(中央館)</b> ☎0824-62-2639 ㊚0824-63-2861 ※場所はいずれも2階(豊コーナー)です。		
このほんだいき ぷーさんの会	2日(土) 10時30分～	乳幼児から
ぐるんぱ	13日(水) 10時30分～	乳幼児から
紙芝居劇団「ことり」	20日(水) 10時30分～	乳幼児から
たんぼぼ	16日(土) 14時～	幼児から
あかちゃんと絵本の森	27日(水) 11時～	乳幼児から
トトロのおはなし会	23日(土) 14時～	乳幼児から
<b>君田図書館</b> ☎・㊚0824-53-7050		
ばんびのお話し広場	23日(土) 10時30分～	幼児から
<b>布野図書館</b> ☎・㊚0824-54-2288		
絵本の会「空色のたね」	16日(土) 10時30分～	乳幼児から
<b>作木図書館</b> ☎・㊚0824-55-2610		
どんぐりさんのおはなし会	13日(水) 15時30分～	幼児から
<b>吉舎図書館</b> ☎・㊚0824-43-4513		
ちいさいさんのおはなし広場	6日(水) 10時30分～	乳幼児から
おはなし広場	16日(土) 10時30分～	幼児から
<b>三良坂図書館</b> ☎・㊚0824-44-4506		
おはなし会	19日(火) 10時30分～	乳幼児から
<b>三和図書館</b> ☎0824-52-3739 ㊚0824-52-3740		
読書会	14日(木) 10時～	一般
絵本の広場	16日(土) 14時～	幼児から
おひざにだっこ おはなしタイム	27日(水) 10時30分～	乳幼児
<b>甲奴図書館</b> ☎0847-67-3532 ㊚0847-67-3538		
「へびくんのおさんぽ」 のおはなし会	9日(土) 10時～	幼児から

※日程が変更になる場合があります。

# みよしアントレヌの紹介～part 18～

**アシスタ lab. 会員 募集中!!**

詳しくは、ホームページをご覧ください。

## サロン

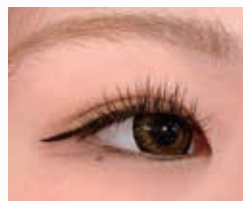
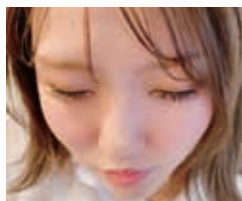
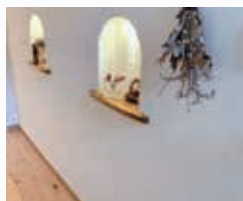
### 美まつ毛・美眉毛で目ヂカラ up!!

#### — Eye . Eyebrow —



すぎたに ともみ  
杉谷 智美

Olivia  
Eyelash Salon



完全予約制プライベートサロンをOPEN。まつ毛エクステやラッシュリフト(まつ毛パーマ)美眉スタイリングする事で目元の印象が華やかに★  
当店で美眉スタイリングWAX脱毛を取り入れ WAX脱毛+ツイーピング(毛抜き)で細かな毛もしっかり処理して古い角質も取れるので美肌度もup 3・4週間お手入れ要らずの眉に★  
眉毛でお悩みの方、キレイに整えたい方もぜひお越しください。

問 三次市十日市中2-11-34 ☎080-1933-0132

営業時間: 9時30分～16時30分 完全予約制

定休日: 不定休【月ごとに配信】 🌐 <https://olive34o.amebaownd.com/>



@000Intvs



## カフェ

### こどもたち・若者・高齢者の方 みんなの居場所に!



ささき ようこ  
佐々木 洋子

Café地球屋

2020年8月末、古民家のギャラリーを改装し、地域がつながる居場所としてのCaféを三次本通り商店街にオープン! 世界各地で活躍された故楠孝文・礼子ご夫妻の油絵、ステンドグラスを展示しており、氏のコレクションである世界各地のマリオネット、おもちゃ、人形たちも飾っています。メニューは、自家焙煎コーヒー、紅茶8種、ネパールカレー、チーズケーキなどが好評です。コロナ禍のようすをみながら、ライブ、うたごえ喫茶、哲学カフェ、子育てカフェも開催しています。



人気です!



問 ☎090-6403-9183 住所:三次市三次町1505-1 営業時間:10時30分～16時30分

定休日:日・月・火・祝日 ✉ [igoman5th@joy.ocn.ne.jp](mailto:igoman5th@joy.ocn.ne.jp)

広報みよし 9月号 令和3年9月10日発行 No.210

発行/三次市 編集/秘書広報課  
〒728-8501 広島県三次市十日市中二丁目8番1号

☎0824-62-6396 📠0824-62-6223

✉ [hisyo@city.miyoshi.hiroshima.jp](mailto:hisyo@city.miyoshi.hiroshima.jp)

🌐 <https://www.city.miyoshi.hiroshima.jp/>

この広報紙は環境にやさしい再生紙と、大豆油インキを使用しています。

UD FONT

三次市公式  
SNS

三次市の情報を  
発信中! ぜひ、  
登録やフォロー  
をお願いします

友だち登録  
はこちら

