

人と人、地域と人を結ぶ情報誌

6

2022.6.10
vol.219

み よ し
三 次
mi yo shi

主な話題

「三次藩札」の予約販売を受け付けます! ⑤
持っていますか? マイナンバーカード ⑥・⑦



昭和47年7月豪雨災害から50年
特集 水害に備える

浸水した十日市地区(三次市役所旧本館正面玄関付近)

水害に備える

昭和47年7月豪雨災害の様子



馬洗川の堤防決壊により大きな被害を受けた上本町商店街



三次市役所庁舎屋上から東側を望む

三次市は、今年7月に昭和47年7月豪雨災害から50年の節目を迎えようとしています。昭和47年7月豪雨災害では、堤防の越水・破堤により市の中心部が冠水するなど、甚大な被害が生じました。その後、ダムの整備、河川改修や排水機場などのインフラ整備が進められ、堤防の越水・破堤などの大きな被害は発生していませんが、平成30年7月の西日本豪雨災害や一昨年7月、昨年8月と大雨による災害が頻発しており、洪水のリスクは高まってきています。

災害の記憶を時間の経過とともに風化させないために、改めて過去の災害の教訓を学び、頻繁に発生する災害に備えましょう。

ハザードマップで自宅周辺や地域のリスクを知ろう

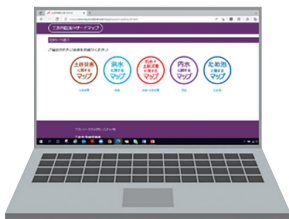
市ホームページに掲載している「Web版三次市防災ハザードマップ」を活用ください

大雨の際に土砂災害の危険性のある区域や洪水により浸水が想定される区域を示したハザードマップを作成し、市内の避難所等も掲載しています。Web版三次市防災ハザードマップから次のマップが確認できます。

- 土砂災害に関するマップ ○洪水に関するマップ
- 洪水+土砂災害に関するマップ
- 内水に関するマップ ○ため池に関するマップ



ハザードマップは印刷することができます。地域の避難場所や避難経路などの必要な情報を書き込み、身の回りの危険な場所を確認するツールとしてご利用ください。



三次市ハザードマップ 検索



Web版三次市防災ハザードマップ

避難に関する情報を知ろう

災害発生の可能性が高まると、避難が必要な地域の方に向け、市から次の避難情報を発信します。その際、自宅周辺や地域、各家庭の状況に応じ適切に行動しましょう。

市が発信する避難情報		必要な行動等
警戒レベル 5	緊急安全確保	危険が迫っているまたは既に災害が発生している状況にあり、命を守る行動をとりましょう
警戒レベル 4 までに必ず避難しましょう		
警戒レベル 4	避難指示	危険な場所にいる人はすぐに避難しましょう
警戒レベル 3	高齢者等避難	避難に時間がかかる人は避難行動を開始しましょう

※警戒レベル5は、市が災害の状況を確実に把握できるものでないため、必ず発令される情報ではありません。



避難先と避難するタイミングを日頃から決めておこう

避難先は、市が開設する避難所のほか、それぞれの地域で決めている地域避難場所や親戚や友人宅、高台への自家用車避難など、日頃から避難先や避難するタイミングを決めておきましょう。

日頃から非常持出品や備蓄品を準備しておこう

揃えておこう! 非常時持出品・備蓄品

必ず必要なもの

- 現金・預金通帳・印鑑
- 保険証、免許証、権利証

安全・安心・情報収集のために

- 常備薬・懐中電灯
- 手回しラジオ
- モバイルバッテリー、充電器

健康管理のために

- マスク・常備薬
- 消毒液・体温計

避難生活のために

- 飲料水・食料
- 下着、衣類
- タオル類

食料は最低でも…
3日分 × 家族の人数

水は最低でも…
3リットル × 3日分

使いながら備蓄 ローリングストックを実施

日常生活の中で食材等を多めに常備して使いながら、使った分を買い足し災害時に備える備蓄方法をローリングストックと言います。

1個食べる (消費する) → 1個買う (消費した分買う) → なくなる前に多めのストック

マスクを使う

ストックする 新しいものは奥にしまい、古いものは前に出す

避難先での感染症予防グッズ

マスク、アルコール除菌消毒液、体温計

問 危機管理課危機管理係 ☎0824-62-6116 FAX0824-62-2951

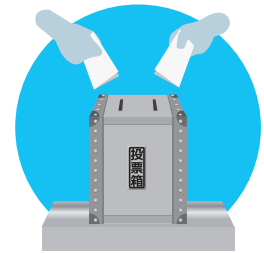
第26回参議院議員通常選挙 ～一票を投じる背中 おとなだね～

■選挙期日

7月の任期満了に伴い参議院議員通常選挙が執行される予定です。選挙期日は、通常国会の閉会后、6月中旬に決定される見込みです。

三次市に選挙権がある方には、6月中旬に投票所入場券を送付しますので、投票日および期日前投票所などをご確認ください。

投票日が決定したら、市ホームページや音声告知放送などでお知らせします。



■投票時間

○旧三次市内の投票所 7時～19時 ※ただし、辻塚自治会館は7時～18時

○支所管内の投票所 7時～18時

■期日前投票の積極的な利用をお願いします

投票日当日、投票所に人が集中することを避けるため、期日前投票の積極的な利用をお願いします。自宅に届く入場券(ハガキ)をご持参ください。

※期日前投票期間は、投票区に関係なく、どここの期日前投票所でも投票できます。

新たに、サングリーン(十日市東4丁目1番30号)に期日前投票所を開設します。

投票場所	投票時間	期日前投票期間
三次市役所本館 1階ロビー	8時30分～20時	※別に送付する投票所入場券の裏面をご確認ください。
三次市役所各支所、みらさか福祉センター		
【新】サングリーン 1階センターコート	9時30分～19時30分	※該当地域に音声告知放送などでお知らせします。
有田福田構造改善センター(甲奴)	9時30分～12時	
茂田老人集会所(君田)	9時30分～12時	
中の原老人集会所(君田)	14時～16時30分	
大山区集会所(作木)	9時30分～12時	
岡三瀬老人集会所(作木)	14時～16時30分	
後山公会堂(後山)	9時30分～12時	
後大平集会所(栗屋)	14時～16時30分	

■「投票所入場券」の裏面の「期日前投票宣誓書」をご記入ください

期日前投票を利用する人は、あらかじめ氏名、現住所などを記入していただくことで、期日前投票の受け付けが短時間で行えます。

※投票日当日に投票される人は、記入不要です。

※新型コロナウイルス感染への感染が懸念される状況は、期日前投票を行うことができる事由となります。宣誓書欄の「6」に該当します。

■混雑する日時を避けた投票にご協力ください

①前回の参議院議員通常選挙では、期日前投票期間の後半が混雑しました。

なお、時間別では、12時～17時および18時～20時が比較的空いていました。

②当日投票については、7時～8時および12時～19時が比較的空いていました。

■感染対策についてのお願い

(1)マスク着用(咳エチケット)、消毒、帰宅時のうがい手洗いなどをお願いします。

(2)鉛筆(シャープペンシル)の持参をおすすめします。

(3)投票所内での会話は必要最小限でお願いします。

※投票所では、職員のマスク着用、記載台の定期的な消毒など、新型コロナウイルス感染対策を行っています。

問 選挙管理委員会事務局 ☎0824-62-6195 ☎0824-62-6289

もくじ

Contents

2 特集	12 健康通信	24 相談コーナー
4 お知らせ ZOOM UP	15 子育て通信	26 スポーツ&イベント
11 まちの話題	17 お知らせ広場	27 図書館ニュース・統計ほか
11 市長コラム 新しい三次	22 イベント掲示板	28 奥田元宋・小由女美術館 次回企画展 手塚治虫展

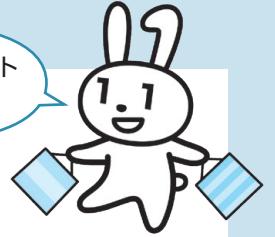
持っていますか？



マイナンバーカード

この機会にぜひ!

国のマイナポイント
第2弾も実施中!



マイナンバーカードをお持ちの方に 三次藩札(商品券)を支給します **申込不要**

マイナンバーカードの普及促進を目的として、マイナンバーカードを取得された方に、1人あたり3,000円分の三次藩札を支給します。

※マイナンバーカードは申請から交付まで2カ月程度かかりますので、お早めに申請してください。

※三次藩札の利用可能期間は令和4年8月1日～令和5年1月31日です。

対象者 令和4年6月1日から令和4年12月28日までの間に三次市に住民票がある方で、次のいずれかに該当する方

- (1) 令和4年12月28日までにマイナンバーカードを取得された方 ※既に取得済の方も対象です。
- (2) 三次市に転入され令和4年12月28日までにマイナンバーカードの継続利用手続きをされた方

支給方法 ①令和4年6月12日までに取得された方 → 7月末に郵送

※6月下旬に事前案内を郵送します。

②令和4年6月13日～7月末までに取得された方 → 8月中旬に郵送

③令和4年8月1日以降に取得された方 → マイナンバーカードの交付時に支給

問 情報政策課 ICT活用推進係 ☎0824-62-6360 ☎0824-62-6235

手続きが便利に!

マイナンバーカードとスマートフォンを使用した各種証明書の オンライン申請を開始します **7月1日から**

申請から手数料などの支払いまでの手続きすべてをスマートフォンアプリ「LINE」で行うことができます。手数料などの支払いはクレジットカードまたはLINEPayを利用してオンライン決済するため、24時間申請が可能です。

受け取り方法は、郵送または窓口受け取りが選べます。郵送での受け取りの場合は、郵送料金は本人負担となります。詳しい申請方法や受け取り方法は、広報みよし7月号や市ホームページなどでお知らせします。

オンライン申請できる証明書

住民票の写し、住民票記載事項証明書、印鑑登録証明書、所得証明書、課税台帳記載事項証明書、非課税証明書、納税証明書、滞納がないことの証明書

オンライン申請に必要なもの

- 三次市LINE公式アカウントの友だち登録
- マイナンバーカードが読み取れるスマートフォン
- 有効な署名用電子証明書が搭載されたマイナンバーカード
- LINEPayアカウント
- 署名用電子証明書の暗証番号(6桁以上の英数字)
- クレジットカードまたはLINEPayのアプリ

問 収納課収納係 ☎0824-62-6127 ☎0824-62-6352



マイナンバーカードの申請をサポートします

市役所に行く時間がない、写真を撮るのが面倒など、そんな声にお応えし、マイナンバーカードの申請サポートを行います。まだマイナンバーカードを申請されていない方は、この機会にご利用ください。



○巡回申請サポート 予約不要

会場では、申請書の記入案内や顔写真を無料で撮影します。

と き		ところ
7月 4日(月)、11日(月) 19日(火)、25日(月)	9時30分～12時、13時～16時	市役所本館 6階
7月 1日(金)、5日(火)	10時～12時、13時～15時30分	君田支所
7月 7日(木)、8日(金)		布野支所
7月14日(木)、15日(金)		作木支所
7月21日(木)、22日(金)		吉舎支所
7月26日(火)、28日(木)		三良坂支所
7月29日(金)、8月 2日(火)		三和支所
8月 4日(木)、5日(金)		甲奴支所
7月12日(火)		サングリーン 1階催事場

※当日、マイナンバーカードのお渡しはできません。

※二次元コード付き交付申請書等をお持ちの方は当日ご持参ください。

※会場では、新型コロナウイルス感染症対策のため、写真撮影時以外は、マスクの着用をお願いします。

○休日臨時開庁 予約制

マイナンバーカードの受け取りや申請に必要な顔写真を無料で撮影します。

と き 6月25日(土) 8時30分～12時、13時～16時30分

と ころ マイナンバーカード交付等特設窓口(市役所東館 1階)

予約受付期間 6月14日(火)～6月21日(火) 平日 8時30分～12時、13時～17時15分

※定員になり次第、受付を終了します。

※三次市に住民票がある方のみご利用いただけます。

○出張申請サポート 予約制

市内の企業や団体などを職員が訪問し、マイナンバーカードの申請をサポートします。

と き 毎週水曜日 ①10時 ②14時 (1日2グループを想定)

申込受付期間 6月21日(火)から 平日 8時30分～12時、13時～17時15分

※希望される日の15日前までに予約してください。

対象団体 市内に事業所や事務所を置く企業等、または市内で活動する団体等

申込条件 ○三次市に住民登録がある方で、当日本人が申請会場に来られること

○マイナンバーカード申請希望者が概ね5人以上見込まれること

○申込団体が、申請会場および机やいすなどの備品や電源を準備できること

○申請者の氏名・住所・生年月日を記入した名簿を事前に提出できること

○出張当日の申請者への案内や誘導を申込団体が行うこと

※新型コロナウイルス感染状況により、中止または延期する場合があります。

申・問 マイナンバーカード交付等特設窓口(市民課市民窓口係) ☎0824-62-6963 ☎0824-63-2809

三次市ブランドメッセージ

みよし 人よし 元気よし

ロゴマーク デザイン募集中!

三次市ブランドメッセージ「みよし 人よし 元気よし」を使ったロゴマークのデザインを募集しています。ロゴマークは、市民や事業者の皆さんとともに三次市の魅力を広くPRしたり、認知度を高めるために使用します。

応募資格 三次市民、三次市にゆかりのある方、三次市のことが好きな方

賞金 最優秀作品 1点 10万円(※源泉徴収税額を含みます。)

応募方法・注意事項

- ◆作品は描画ソフト(種類は問いません)により作成したものとしてください。
- ◆応募は三次市電子申請システムからお願いします。
- ◆国内外において未発表の作品に限ります。
- ◆最優秀作品の著作権・商標権・意匠権その他一切の権利は、市に帰属します。

応募期限
7月11日

そのほか、募集内容や応募に当たっての注意事項などを記載した募集要項を、市ホームページに掲載しています。皆様のご応募をお待ちしています!!

問 秘書広報課広報戦略係 ☎0824-62-6396 FAX0824-62-6223

市ホームページ



ウクライナからの避難民に対する寄附を受け付けます

1 **支援の対象** ロシアの侵攻により日本に避難し、三次市に住民登録したウクライナ避難民

2 **寄附金の使途** 市内に在住するウクライナ避難民への支援に活用します。

※今後ウクライナからの避難民を受け入れる場合にも活用します。

3 **寄附の方法**

(1) 窓口へ持参

一般財団法人三次国際交流協会へ直接持参

【事務局】定住対策・暮らし支援課(市役所東館3階)

(2) 専用口座への振込

金融機関名	三次農業協同組合市役所支店
口座番号	普通 0009561
口座名義	一般財団法人三次国際交流協会 (イツパンザイダゲンハウジン ミヨシコクサイコウリユウキョウカイ)



三次国際交流協会の細川理事長より、一時金としてウクライナ避難民支援金を贈りました。

※受納書が必要な場合は、ご相談ください。

※一般財団法人三次国際交流協会への寄附行為については、法人税法第37条の損金不算入または所得税法第78条の寄附金控除の適用が受けられませんので、ご了承ください。

問 一般財団法人三次国際交流協会事務局(定住対策・暮らし支援課内) ☎0824-62-6242 FAX0824-62-6235

広告

60歳になったら 何か新しいこと 始めてみませんか?



公益社団法人三次市シルバー人材センター

●本所 三次市四拾貫町154番地1 ☎0824-62-7800

●北部支所 ☎0824-54-2941 ●南部支所 ☎0824-43-4545

毎月20日に
入会説明会を開催しています。
ご来所お待ちしております。

※休日・祝日の場合は翌稼業日



※内容に関する責任は、広告主に帰属します。

新型コロナウイルス4回目接種を実施します

対象者 3回目接種から5カ月が経過した方で、次のいずれかに該当する方

①60歳以上の方

②18歳以上で基礎疾患を有する方・その他重症化リスクが高いと医師が認める方

①の方には、接種された順に随時接種券を発送します。

②の方は、三次市電子申請システムから接種券の発行を申請してください。また、三次市LINE公式アカウントからも申請できます。申請受付後、随時接種券を発送します。

接種を希望される方は、接種券が届きましたら、市内の接種医療機関に予約してください。

問 健康推進課健康企画係 ☎0824-62-6232 📠0824-62-6382



LINE



電子申請

もしかして、DVかも？

DVとは配偶者や恋人など親密な関係にある(またはあった)人から振るわれる暴力です。

英語のドメスティック・バイオレンスを略してDVと呼ばれています。

「DVなんて自分には関係ない」と思っていませんか？

相手のことを「怖い」と思っていたり、相手との関係が「つらい」と感じていたらもしかするとDVかもしれません。



配偶者・パートナーからされた行為に

- 大声で怒鳴られる
- お金を取り上げられる
- 人格を否定する暴言を言われる
- 物を投げつけられる
- 交友関係を制限される
- 性的な行為を強要される
- 死ぬと言って脅される
- 殴られる、叩かれる、首を絞められる等

一つでも があれば **DVかも**

恋人からされた行為に

- お金を巻き上げられる
- 友だちと電話したり会ったりすると不機嫌になる
- 会えないと何度も電話やメールをされる
- 「返信、遅い」と怒る
- 「別れたら死んじゃう」と言われる
- 「裸の写真を撮らせないと別れる」と脅される
- 無理やりキスやセックスをされる
- 思い通りにならないと叩かれる

一つでも があれば **デートDVかも**

相手の機嫌をうかがったり、ビクビクしていませんか？ これは愛ではなく暴力かも…

少しでも思い当たることがあれば勇気を出して相談しましょう。悩み事をよく聞いた後で一緒に解決する方策を考え、必要に応じて専門支援機関などにつなげることもできます。

秘密は守ります、安心してご相談ください。

三次市子育て支援課 相談室	月～金 8時30分～17時15分 (祝日・年末年始を除く)	☎0824-64-6011
広島県 休日・夜間電話相談	月～金 17時～20時 土・日・祝日 10時～17時 (年末年始を除く)	☎082-254-0399
内閣府相談窓口 DV相談プラス	24時間電話受付 メールやチャットでの相談も受け付けています。	☎0120-279-889 <small>つなぐはやく</small> https://soudanplus.jp/
緊急の場合は110番(警察)		

問 子育て支援課育児支援係 ☎0824-64-6011 📠0824-62-6300



令和4年度移住者向け支援制度のご紹介

三次市では、移住者の方を対象にご利用いただける住居関連の支援制度を実施しています。

制度によっては、**工事着手前や契約前の申請が必要**となりますので、事前にお問い合わせください。



住宅の取得・改修に関する制度

■ Uターン者実家等改修補助金

Uターン者(2年以上市外へ在住されている方。または市外に2年以上居住後、転入して1年以内の方)が定住の目的をもって、市内の実家等(Uターン者本人または3親等以内の親族が所有する家)へ転入する際に実家等の所有者が改修を行う場合、改修費用の一部を補助します。(補助率2分の1、基本額30万円、上限額に加算あり)

※改修の契約前に申請し、市からの交付決定を受ける必要があります。

※物件の所有者が申請してください。

■ 移住者住宅取得奨励金

移住者(2年以上市外へ在住されている方。または市外に2年以上居住後、転入して3年以内の方)が住宅(新築、中古)を取得した場合、奨励金を交付します。(奨励額15万円)

※登記後3カ月以内に申請が必要です。

■ 定住促進にかかる宅地購入・新築奨励金

移住者(1年以上市外に在住されている方。または市外に1年以上居住後、転入して3年以内の方)が市内に住宅を新築した場合、家屋に係る固定資産税相当額を令和5年度まで(最大5年間)奨励金として交付します。

新築した土地が市の所有する分譲地であれば、土地に係る固定資産税額相当額も同様に奨励金として交付します。

問 定住対策・暮らし支援課定住対策・暮らし支援係 ☎0824-62-6129 ☎0824-62-6235

シリーズ「学校給食調理場」Vol. 7

地産地消の取り組みを進めています

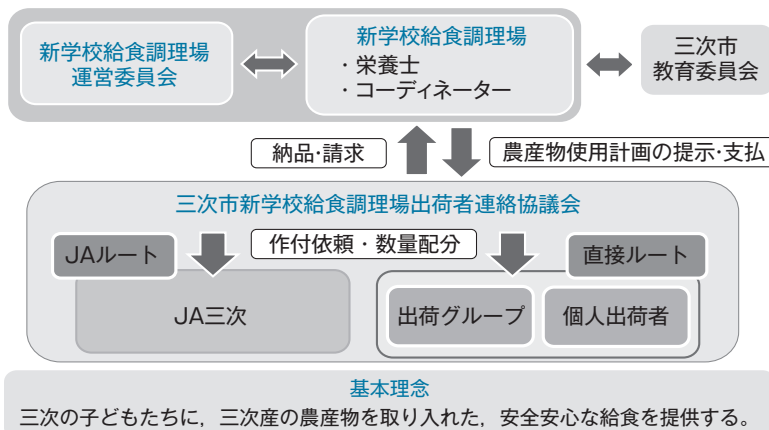
令和5年度2学期から稼働する新調理場において、三次産農産物を活用し、地産地消を推進することを目的に、令和3年度に「三次市学校給食食材安定調達連絡協議会」を設置し、全5回の会議を開催しました。

子どもたちに、三次産の農産物を取り入れた安全安心な給食を提供するため、生産者(納入する側)や調理場現場スタッフ(使用する側)などによる意見交換を行い、両者が連携して取り組む仕組みをつくりました。



市ホームページ

三次市新学校給食調理場三次産農産物集出荷運営形態



基本理念

三次の子どもたちに、三次産の農産物を取り入れた、安全安心な給食を提供する。

※納品・請求・支払は、出荷グループまたは個人出荷者ごとになります。

生産者の募集に関する説明会を開催します

令和5年度2学期から稼働する新学校給食調理場に、三次産の野菜を納入していただく生産者を募集するため、次のとおり説明会を開催します。

と き 7月7日(木) 10時~12時、14時~16時 2回開催

ところ みよしまちづくりセンター ペペらホール

問 学校教育課学校教育係 ☎0824-62-6184 ☎0824-62-6288

中四国女子硬式野球リーグ
「ルビー・リーグ」が開催されました！



令和4年3月に、女子小中学生の「目標」となり、プレーする女子野球選手たちの活躍の場を広げるため、中四国女子硬式野球リーグ「ルビー・リーグ」が発足し、4月16日に開幕しました。

本市でも5月1日にカーター記念球場で試合が行われ、熱戦が繰り広げられました。

<試合結果>

第1試合 高知中央高校 7対1 佐伯高校

第2試合 島根中央高校 2対7 山陽高校

※今後のスケジュールなどは、市ホームページをご覧ください。

2022プレナスなでしこリーグ1部
アンジュヴィオレ広島の公式戦が
開催されました！



5月21日(土)に、みよし運動公園でアンジュヴィオレ広島の公式戦が開催されました。

当日は子どもから大人まで、418人の来場があり、気迫あふれるプレーを観戦しました。

<試合結果>

アンジュヴィオレ広島 0対1 日体大SMG横浜

市長コラム 新しい三次
備えることの大切さ

農繁期を迎え、春先からの降水量が例年より少ないことから、恵みの雨を待ち望む声をよく耳にします。一方で、出水期となり、「今年は災害が発生するような雨は降ってほしくない」そんな声も多くお聞きします。

ここ数年は特に、国内のみならず世界各国で気象災害による被害が頻繁に起こっています。発災しないことを切に願いますが、もしも災害が発生した場合にどのような行動を起こすか、日頃からコミュニケーションションしておくことが大切です。

市もその一環として、先般、大規模洪水想定訓練の実施や、佐川急便株式会社様と、「災害時における物資の供給に関する

協定」の締結を行いました。この協定によって、各避難所へ生活支援物資などの供給や、生活再建や復興に資する準備を進めることができました。

今年、昭和47年7月豪雨災害から50年の節目を迎えます。当時の災害の恐ろしさを風化させない、備えることの大切さを忘れないよう、デジタルパネル展示などを実施します。

これから雨への警戒が必要な季節となります。「もしも」の事態を想定し、日々の暮らしの中で、防災への意識と備えをお願いします。今後も、災害に強い三次の構築に向け、更なる取り組みを前進させていきます。





～昭和37年4月2日～昭和54年4月1日生まれの男性の皆さんへ～ 風しん抗体検査と予防接種が無料で受けられます

風しん抗体検査と定期予防接種を公費で受けられる期間が延長されました。対象の方で、これまで風しん抗体検査と定期予防接種をされていない人に、再度風しんクーポン券を個別通知します。

対象 昭和37年4月2日～昭和54年4月1日生まれの男性

助成内容 1人につき1回まで、風しん抗体検査と定期予防接種が無料で受けられます。

問 健康推進課健康企画係 ☎0824-62-6232 ☎0824-62-6382

食中毒を予防しましょう

バーベキューや焼肉など、野外で調理を行う機会が増える季節です。食中毒予防のポイントを守って楽しい時間を過ごしましょう。

食材を購入するときの注意点

- 食べきれる量を購入する
- 生鮮食品は買い物の最後に購入する

食材を運搬するときの注意点

- 食材ごとに別々に包装する
- 低温にしたクーラーボックスで保管する

調理するときの注意点

- 野菜を先に切り、最後に肉を切る
- 肉や魚などは、しっかり加熱する
- 生肉を焼いたトングや箸は、食べるときには使用しない



6月は「食育月間」、19日は「食育の日」

一人ひとりが生涯にわたって、心身ともに健康で豊かな生活を送るために、日頃の食生活を見直してみましよう。

【パネル展】

とき 6月13日(月)～6月20日(月)

ところ サングリーン1階センターコート

問 健康推進課健康推進係 ☎0824-62-6257 ☎0824-62-6382

節目年齢歯科健診

対象者にはハガキでご案内します。この機会にぜひ歯科健診を受けましょう。

対象 市内に住所があり、今年度30歳、35歳、40歳、45歳、50歳、55歳、60歳、70歳になられる方

内容 歯周疾患に関する健診です。自己負担は無料です。※治療費は含みません

申込方法 ハガキに掲載の指定医療機関へ直接ご予約し、歯科健診無料受診票(ハガキ)と本人確認のできるもの(保険証等)を持って受診してください。

受診期限 令和5年2月28日(火) ※期限を過ぎると有料になります。

問 健康推進課健康推進係 ☎0824-62-6257 ☎0824-62-6382





体組成計・血圧計の設置場所が変わりました！

体組成計では、体脂肪率や筋肉量、内臓脂肪等を知ることができます。

無料で自由に測定できますので、ぜひご利用ください。

※利用時間は施設により異なります。
詳しくは各施設にお問い合わせください。

問 健康推進課健康推進係

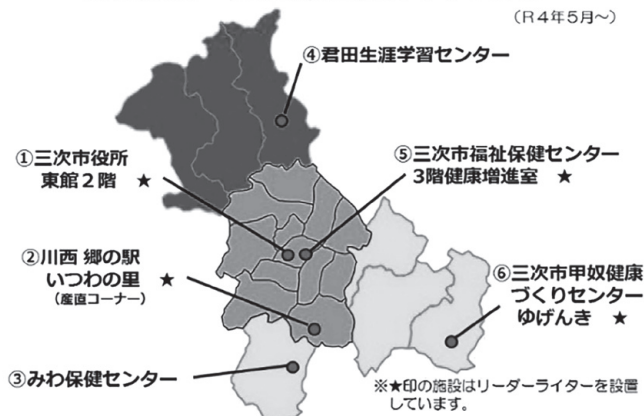
☎0824-62-6257

FAX 0824-62-6382



体組成計・血圧測定スポットMAP

(R4年5月～)



食推さん
おすすめ
クッキング

おいしく食べて、
健康になろう！

健康推進課 管理栄養士から 健塩ポイント！

彩りがとてもきれいで、美味しそうですね☆
一人分食塩相当量は、つゆを全部飲んだ場合です。つゆをできるだけ残すように心がけましょう。



七夕そうめん

《塩分 1人当たり3.1g》



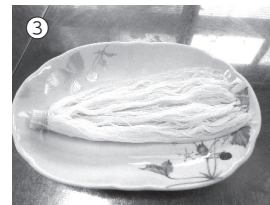
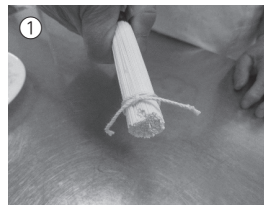
三次市食生活改善推進協議会 三次支部提供

材料 (4人分)

- そうめん..... 6束
- 飾りつけ用食材
おくら、にんじん、きゅうり、ミニトマト、薄焼き卵など
- かんたんつゆ
 - 水..... 250cc
 - しょうゆ..... 60cc
 - みりん..... 80cc
 - 顆粒かつおだし..... 小さじ1

作り方

- ① そうめんをゆでておく。
- ② つゆの材料Aを小鍋に入れ、火にかける。少し混ぜながら加熱し、沸騰したら完成。よく冷やしておく。
- ③ 飾り用食材を用意する。星形で、食材を可愛く抜く。
- ④ お皿に美しく盛り付ける。



【そうめんのきれいなゆがき方紹介】

- ① そうめんの端をタコ糸 (麺糸) で強く結ぶ。
- ② 沸騰した湯の中に結び目を下にして入れ、そうめんがくっかないように時々かき混ぜる。
- ③ ゆであがったら、タコ糸を結んだままよく水洗いし、水けを切って皿に盛る。

三次支部の皆さんからのメッセージ

夏にはよく食べるそうめんですが、七夕の日には、飾りつけを可愛くし、目でも満腹になりましょう☆

問 健康推進課健康推進係

☎0824-62-6257

FAX 0824-62-6382

気になる料理は切り取って保存しておきましょう！



みんなの 介護保険



「介護保険負担限度額の認定申請」

～介護にかかる費用負担を軽減することができます～

介護保険施設に入所やショートステイを利用する方の居住費や食費は全額利用者負担ですが、一定の要件を満たす方は、申請により認定を受けることで、費用負担が軽減されます。詳しくは市ホームページをご覧ください。



【申請・問い合わせ先】 高齢者福祉課介護保険係または各支所

【有効期間】 毎年8月1日から翌年7月31日(1年間)

8月1日以降に申請された場合は、申請された月から7月31日まで

※自動更新されませんので、毎年申請が必要です。

「介護保険負担限度額認定証」をお持ちの方には、有効期間が終了する前(6月下旬)に「有効期間終了のお知らせ」を送付します。

～元気高齢者率は向上しています～

市では、要介護(支援)認定を受けていない、元気な高齢者の方を増やすことをめざしています。

要介護(支援)認定者数は減少傾向にあり、元気高齢者率^{*}は向上していますが、県内で比較すると低い状況にあります。引き続き元気な高齢者の増加に向けて、介護予防事業や健康づくりに取り組みます。

○三次市の「元気高齢者率」の状況

対比区分	元気高齢者率	要介護(支援)認定率	第1号被保険者数	認定者数(第1号被保険者)
令和3年度(令和4年3月末現在)	76.7%	23.3%	18,160人	4,230人
令和2年度(令和3年3月末現在)	76.4%	23.6%	18,309人	4,326人

※元気高齢者率とは65歳以上の方(第1号被保険者)のうち、要介護(支援)認定を受けていない方の率

問 高齢者福祉課介護保険係 ☎0824-62-6387 ☎0824-62-6285

高齢者肺炎球菌予防接種を実施しています

過去に肺炎球菌ワクチンを接種していない対象年齢の方には、7月中旬に接種券等をお送りします。過去に一度でも肺炎球菌予防接種(23価)を受けたことがある方は、接種時期に関わらず公費助成による接種対象となりませんのでご注意ください。

対 象 次の①または②の方で、過去に「23価肺炎球菌ワクチン」の予防接種を受けていない方

①三次市に住所のある次の方

- 65歳となる方(昭和32年4月2日～昭和33年4月1日生まれの方)
- 70歳となる方(昭和27年4月2日～昭和28年4月1日生まれの方)
- 75歳となる方(昭和22年4月2日～昭和23年4月1日生まれの方)
- 80歳となる方(昭和17年4月2日～昭和18年4月1日生まれの方)
- 85歳となる方(昭和12年4月2日～昭和13年4月1日生まれの方)
- 90歳となる方(昭和7年4月2日～昭和8年4月1日生まれの方)
- 95歳となる方(昭和2年4月2日～昭和3年4月1日生まれの方)
- 100歳となる方(大正11年4月2日～大正12年4月1日生まれの方)

②三次市に住所のある60歳以上65歳未満の方で、心臓、腎臓もしくは呼吸器の機能またはヒト免疫不全ウイルスにより免疫機能に障害を有する方

接種期限 令和5年3月31日(金)

自己負担額 4,080円 ※生活保護受給者は無料です。健康推進課へお申し出ください。

接種方法 受託医療機関にご予約のうえ、接種してください。※医療機関一覧は接種券に同封しています。

問 健康推進課健康企画係 ☎0824-62-6232 ☎0824-62-6382



いつでも声をかけてくださいね♪



こんにちは、母子保健推進員です

安心して地域で妊娠・出産・子育てができるよう、市保健師等が行う赤ちゃん訪問への同行や乳児健診、地域での子育て支援行事などを開催し、地域の身近な相談役として活動をしています。



Table with 4 columns: 地区 (District), 名前 (Name), 地区 (District), 名前 (Name). Lists names of staff members across various districts like 三次, 河内, 十日市, 八次, 神杉, 和田, 川西, 田幸, 栗屋, 青河, 酒屋, 川地, 君田, 布野, 作木, 吉舎, 三良坂, 三和, 甲奴.



赤ちゃん訪問

健康推進課健康推進係 ☎0824-62-6257 FAX0824-62-6382



「ネウボラみよし」は子育て支援の身近な相談窓口です

★ネウボラみよし拠点★

市役所東館2階 健康推進課 ☎0824-62-6257 子育て支援課 ☎0824-62-6148



市役所開庁日はいつでも相談や計測ができます♪ お気軽にお声かけください。

※6月から『すまいる』があらたにサテライトとなり、保健師の相談もはじまります。お母さんや子どもの健康、子育てや食事などの悩み等様々な相談に対応します。お気軽にご相談ください。

★ネウボラサテライト★

三良坂地域子育て支援センターみつばち (三良坂町三良坂5038番地6) ☎0824-44-2136
北部あそびの広場 (布野町上布野1196番地1 布野生涯学習センター内) ☎0824-44-2136
NEW 地域子育て支援センターすまいる (栗屋町949番地2 栗屋西自治交流センター内) ☎0824-62-2788

【サテライト巡回相談】遊びに来たついでに計測や相談ができます。

Table with 4 columns: サテライト名, 三良坂地域子育て支援センターみつばち, 北部あそびの広場, NEW 地域子育て支援センターすまいる. Lists dates and times for health consultations.

健康推進課健康推進係 ☎0824-62-6257 FAX0824-62-6382



令和4年6月分(10月支給分)から 児童手当制度が一部変更になります

1 現況届の提出が原則不要になります

令和4年現況届から受給者の現況を公簿等で確認することで、毎年6月に提出していただいていた現況届が不要になります。

※一部の方は、引き続き現況届の提出が必要です。対象の方には個別にご案内します。
※詳しくは市ホームページをご覧ください。



市ホームページ

2 所得上限限度額が設けられます

所得額により特例給付の支給がされない方が発生します。

【注1】児童を養育している方の所得が次の表の②以上の場合、児童手当等は支給されません。

【注2】児童手当等が支給されなくなったあとに所得が②を下回った場合、改めて認定請求書の提出が必要です。

扶養親族等の人数	① 所得制限限度額		② 所得上限限度額	
	所得額(万円)	収入額の目安(万円)	所得額(万円)	収入額の目安(万円)
0人	622	833.3	858	1,071
1人	660	875.6	896	1,124
2人	698	917.8	934	1,162
3人	736	960	972	1,200
4人	774	1,002	1,010	1,238
5人	812	1,040	1,048	1,276

※収入額の目安は、給与収入のみで計算しています。目安としてご利用ください。 ※扶養人数は税法上の扶養人数です。

☎ 子育て支援課育児支援係 ☎0824-62-6148 ☎0824-62-6300



三次市子育てサポート事業 まかせて会員講習会を開催します ～子育てのお手伝いはじめてみませんか～



子育てサポート事業は、育児を応援したい人(まかせて会員)が、育児の援助を受けたい人(おねがい会員)のお子さんを、自宅でお預かりする活動です。子育ての協力をしたい方、ぜひご参加ください。

とき 6月14日(火) 9時30分～15時

ところ みよしまちづくりセンター 2階会議室

対象 三次市に住所があり子育ての支援がしたい方
※申し込みは随時受付中です。※託児あり(事前申込が必要です。)

☎・☎ 子育て支援課育児支援係

☎0824-62-6148 ☎0824-62-6300

✉ikuji@city.miyoshi.hiroshima.jp

【おねがい会員】の登録は随時受付中です。

登録すれば、すぐに利用できます。

お気軽にご相談ください。

【登録できる方】

三次市在住者で、0歳から小学校6年生までのお子さんの保護者

行事のお知らせ

相談	とき	ところ	対象	内容など	問い合わせ・申し込み先
離乳食講座	6月28日(火) 13時30分～ 14時30分	三次市生涯 学習センター3階 調理実習室	5カ月頃～18カ 月頃までの乳児 を子育て中の保 護者	離乳食についてデモンストレーションや体験から、 お子さんに食べやすい食形態を知る講座です。 ・新型コロナウイルス感染症の感染状況によっ て、中止になることがあります。感染対策として、 試食・託児はありません。抱っこひもや、スリング、 マスクなどをご持参ください。 ・申込期限 6月24日(金)	健康推進課健康推進係 ☎0824-62-6257 ☎0824-62-6382 ✉kenko@city.miyoshi. hiroshima.jp
オンライン 子ども食事相談	7月8日(金) 30分程度 Zoomまたは電子母子手帳で実施し ますのでWi-Fi環境があることをお勧 めします。		5カ月頃～3歳頃 までの乳児を子 育て中の保護者	離乳食・幼児食についての悩みや質問、相談した い方。オンラインで自宅から気軽にお話しして みませんか。 ・申込期限 7月7日(木)	

お知らせ 広場

Information Park



医療・保険



募集



補助・支援



スポーツ



講習・講座



その他

**住民税非課税世帯等に
対する臨時特別給付金
手続きはお済みですか？**

住民税非課税世帯等に対する臨時特別給付金を受給するには手続きが必要ですが、ご不明な点についてはお問い合わせください。

【住民税非課税世帯】

支給対象と思われる世帯には市から確認書(淡い灰色の封筒)を送付していますので、記載内容を確認し必要事項を記入のうえ、返信用封筒で返信してください。

【家計急変世帯】

令和3年1月以降に、新型コロナウイルス感染症の影響を受けて収入が減少したため家計が急変し、住民税非課税相当と同様の事情にあると認められる世帯

・世帯員全員のそれぞれの令和3年1月以降の申請日の属する月までの任意の1か月の収入を12倍した金額(年収見込額)で住民税非課税相当であるかどうかを判定するこ

とになりますので、世帯員全員のそれぞれの収入額が確認できる書類(給料明細等)をお持ちのうえ、三次市非課税世帯等臨時特別給付金窓口(市役所本館2階社会福祉課内)で申請してください。

問 二次市非課税世帯等臨時特別給付金窓口(社会福祉課内)

☎0824-621-6121

FAX0824-621-6285

info **水道メーターの交換にご協力ください**

水道メーターは、計量法による8年の期限を迎える前に交換する必要があります。検定有効期間が満了となる水道メーターを、6月中旬から随時交換しますので、ご理解とご協力をお願いします。なお、交換業務は株式会社暮らしサポートみよしへ委託しています。

●対象者には事前に通知します。

●交換費用は無料です。

●交換作業は三次市指定の業者が実施します。

●交換作業の際は一時断水します。

問 水道課営業係

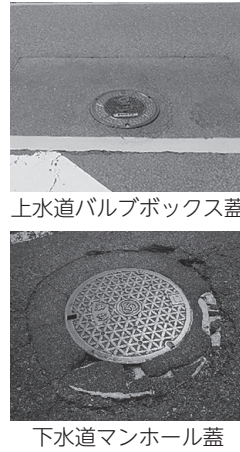
☎0824-621-4843

FAX0824-621-8111

info **マンホール蓋などの異常に関する情報提供のお願い**

道路にある上水道バルブボックス蓋や下水道マンホール蓋などの破損やガタつき、蓋周辺の舗装の破損や段差といった異常を発見された場合、水道局へご連絡をお願いします。

【舗装の破損や段差の例】



問 水道課建設係

☎0824-621-6165

FAX0824-621-8111

下水道課建設係

☎0824-621-6107

FAX0824-621-6356

info **江の川一斉清掃にご参加ください**

地域の皆さんと各種団体等が一緒に河川の清掃をする取り組みを行っています。ぜひ皆さんご参加ください。

※マスクの着用をお願いします。

とき 7月2日(土)

7時～8時30分

ところ 三次市三川合流部付近(江の川・馬洗川・西城川)

集合場所

三次地区

- ・太歳町堤防分かれ・旭町公園
- ・祝橋東詰下・中所土手下
- ・願万寺排水口・旭橋東詰

十日市地区

- ・鵜飼乗船場(十日市親水公園内)

※軍手・ゴミ袋は集合場所で配布します。
※小雨決行(但し、荒天の場合は7月9日(土)に延期)

問 国土交通省

三次河川国道事務所占用調整課

☎0824-631-4121

FAX0824-641-2240

環境政策課環境政策係

☎0824-621-6136

FAX0824-621-6397

info **工事などによる公共ますの破損にご注意ください**

公共下水道および農業集落排水区域では、個人の敷地内に市が管理する公共ますを設置しています。この公共ますが、建物解体工事などで破損、または無届けで撤去される事例が多発しています。施工の際には、公共ますを破損しないよう十分注意し、破損してしまった場合は必ず下

水道課に連絡してください。

☎ 下水道課建設係

☎ 0824-6216107

FAX 0824-6216356

info 広島県介護支援専門員実務研修受講試験

とき 10月9日(日)10時～12時

ところ 広島県立広島産業会館(予定)

申込期限 6月30日(木)

申込方法 申込書などの必要書類を簡易書留で郵送してください。

※最終日までの消印有効

受験申込書は、市役所本庁・各支所や三次市福祉保健センターで受け取りできます。

申・問 (社)広島県社会福祉協議会

☎ 082150512070

〒732-0816

広島市南区比治山本町12-2

info 市税等の徴収猶予・減免について

新型コロナウイルス感染症に罹患し、重篤な傷病を負ったときや、コロナ禍で収入が減少した個人や事業者の方には、市税等の徴収猶予および減免の制度があります。適用には一定の要件があります。詳しくは、お問い合わせください。

市税等の徴収猶予について

☎ 収納課収納係

☎ 0824-6216127

FAX 0824-6216352

市税の減免について

☎ 課税課市民税係

☎ 0824-6216122

FAX 0824-6216345

介護保険料、後期高齢者医療保険料の減免について

☎ 市民課保険年金係

☎ 0824-6216134

FAX 0824-6312809

info 補助犬(盲導犬)を給付します

(社)広島県視覚障害者団体連合会では、広島県から委託を受け、県内で1頭の補助犬(盲導犬)給付事業を実施します。

対象者 県内に1年以上居住し、今後も相当期間県内に居住することが見込まれる18歳以上の視覚障害者の方で、身体障害者手帳の視覚障害1級または2級の交付を受け、就労等の社会活動参加に効果があると認められる人

※希望者が多数の場合は、(社)広島県視覚障害者団体連合会の調査・面接などにより、給付候補者が決まります。

申込方法 社会福祉課に備え付けの申請書によりお申し込みください。

申込期限 7月29日(金)

申・問 社会福祉課障害者福祉係

☎ 0824-6512051

FAX 0824-6216285

? 医師育成奨学金奨学生を募集します

対象

- ①令和4年4月に大学医学部医学科に入学した三次市出身の方
- ②医師免許取得後三次市内の医療機関に勤務し、地域医療に貢献する強い意志のある方

※三次市出身とは、父母等が奨学金を申請する年の1月1日において、5年以上三次市に住所を有する方

奨学金

①入学支度金 100万円

②奨学金 月額20万円×6年間

(1440万円)

合計 1540万円

返還免除の要件

医師免許取得後、12年以内に9年間三次市内の医療機関に勤務した場合、その全額の返還を免除します。

申請方法 奨学金申請書に在学証明書添えて、健康推進課に提出してください。

してください。

申請期限 7月1日(金)

※応募者については面接審査を実施し、選考を行います。

☎ 健康推進課健康企画係

☎ 0824-6216232

FAX 0824-6216382

info 失語症者向け意思疎通支援者養成研修を開催します

失語症者の自立と社会参加を図るため、コミュニケーションを助ける支援者を養成する研修会を開催します。講義・実技により支援に必要な知識と技術を習得し、修了者は広島県登録者名簿に登録されます。(無料)

応募資格 受講後に失語症者の支援に携わることのできる18歳以上の人

定員 30人 ※応募多数の場合は抽選

とき 8月7日(日)～令和5年1月8日(日)の期間で全10回

※第1回と第2回の研修は公開講座です。どなたでも受講できます。※オンラインでの実施を含む

ところ 福山市西部市民センターなど(回によって会場が異なります。)

申込方法 「広島県 意思疎通支援」で検索し、メールフォームからお申し込みください。

申込期限 7月8日(金)

7月8日(金)

※詳しい日程、場所、申込方法等は、広島県言語聴覚士会ホームページ「失語症の方々への支援」に掲載しています。

申・問 広島県言語聴覚士会
 ☎08001389517678
 FAX082196113080

info 高速道路沿線に竹木等を所有されている方へ

台風による強風などにより、沿線から高速道路内に竹や樹木が倒れ込み走行中の車に衝突する事故が発生しています。

高速道路沿線で竹木や森林を所有されている方は、竹や樹木が高速道路内に倒れたりする危険がないよう伐採等の対策をお願いします。

道路上に竹木等が倒れ込む危険性がある場合や実際に倒れ込んだ場合には、安全確保のため弊社で伐採させていただきます。

なお、倒木・倒竹による事故が発生した場合、所有者責任が問われることがありますので、ご留意ください。



高速道路の安全確保に、皆さんのご協力をお願いします。

問 西日本高速道路株式会社
 中国支社三次高速道路事務所
 ☎082416215135

放送大学
 10月入学生募集

心理学・福祉・経済・歴史・文学・情報・自然科学など、約300の幅広い授業科目があり、1科目から学ぶことができます。

全国に学習センターが設置されており、サークル活動などの学生の交流も行われています。

出願期間 募集中(9月13日(火))

※資料を無料で差し上げています。

申・問 放送大学広島学習センター
 ☎082124714030

三次高等技術専門学校

仕事体験入学者募集

自動車整備・板金溶接・建築大工・介護の仕事体験入学者を募集します。

とき 1回目:7月28日(木)
 2回目:8月26日(金)
 9時~11時30分

ところ

広島県立三次高等技術専門学校

対象 中学校、高等学校の生徒および一般求職者

応募方法 参加申込書に記入し、ホームページまたはFAXで申し込んでください。

応募期間

1回目:
 7月1日(金)~7月22日(金)
 2回目:
 7月1日(金)~8月19日(金)

※希望者が多いときは、先着順とします。
 ※自動車整備は高校生を優先させていただきます。

10月入校生募集

募集訓練科等

介護サービス科

(期間:6カ月・年齢制限なし)

選考日 9月12日(月)

応募受付期間

7月11日(月)~9月2日(金)

特典 雇用保険受給者で、公共職業安定所(ハローワーク)の指示によって入校した人には、訓練修了日まで受給期間が延長されるほか、諸手当が支給されます。

問 広島県立三次高等技術専門学校
 ☎082416213439
 FAX082416316888

info 「みんなの食堂(マヌケルキッチン)」開催のお知らせ

とき 7月5日(火)
 16時30分~19時30分
ところ 生涯学習センター3階
 交流ホール

参加費 こども無料、大人200円
申込期限 6月29日(水)

※食物アレルギー対応はできません。
 ※一緒に活動して下さるボランティアの方も募集しています。



申し込みフォーム

申・問 三次市障害者支援センター

☎082416511131
 FAX082416511132
 support@p1.pionet.ne.jp

info 6月23日~29日は「男女共同参画週間」です

令和4年度「男女共同参画週間」

「あなたらしい」を築く、
 「あなたらしい」社会へ
 キャッチフレーズ

問 定任対策・暮らし支援課

共生社会推進係
 ☎082416216242
 FAX082416216235



ホームページ



水道工事には三次市指定給水装置工事事業者をご利用ください

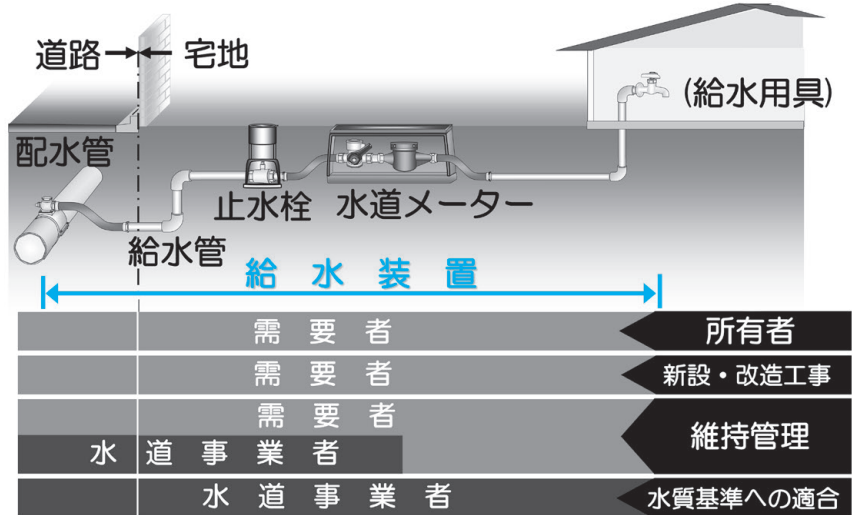
水道は、皆さんの日常生活に直結し、健康を守り公衆衛生の向上と生活環境の改善に寄与するため、指定給水装置工事事業者制度を使用するよう水道法で定められています。建物内の漏水等は、三次市指定給水装置工事事業者へ連絡して、修繕工事を行ってください。

「三次市指定給水装置工事事業者」とは

一定の技術を持つ給水装置工事主任技術者の国家資格者がおり、事務所や機器・器具を保持している事業者です。指定業者は市ホームページに掲載しています。

「給水装置」について

配水管から各家庭の蛇口までを給水装置といいます。給水装置は、水道メーターを除き個人の財産です。道路内の配水管の分岐箇所から宅地内の水道メーターまでは、一部の場合を除き三次市水道事業者(水道課)が維持管理します。メーターから水道の蛇口までは、所有者の管理となります(図:「水道維持管理区分の例」参照)。



問 水道課建設係

☎ 0824-62-6165 ☎ 0824-62-8111

水道維持管理区分の例 【出典】公益社団法人日本水道協会テキスト



職業訓練講座

■三次市委託職業訓練講座

就職活動中の市民の皆さんと市内事業所にお勤めの方を対象とした訓練講座です。

●受講料 無料 ※ただし、講座によってはテキスト代等が別途必要です。

講座名	期 間	時 間	定員(人)	内 容
日商簿記2級受験対策講座	7/4~11/17	月・木	18時~20時30分	15 日本商工会議所主催の簿記2級の取得をめざす講座
接遇対応訓練(人の接し方)	7/5	火	13時~17時	15 マナー、接遇、サービスとは何かを学び、自分自身の印象管理を整える講座
接遇対応訓練 (ビジネススキルの基本)	7/19	火	13時~17時	15 電話対応のスキルアップとビジネス文書の基本を習得する講座
JW-CAD講座	7/6~7/27	水	13時30分~16時	15 CAD初心者向けの講座

■一般職業訓練講座 ※時間は変更になる場合があります。

講座名	期 間	時 間	定員(人)	受 講 料 ()は会員価格
監督者訓練 第2科(改善の仕方)	7/7・8	木・金	9時~16時	15 19,000円(17,000円) ※昼食費込
中間管理職研修 (実践リーダーシップ向上研修)	7/14・15	木・金	9時~16時	15 19,000円(17,000円) ※昼食費込
新時代のリーダー研修	7/25・26	月・火	9時~16時	15 19,000円(17,000円) ※昼食費込
果樹剪定(夏季)	7/26~7/29	火~金	9時~16時	15 15,000円
ISO9001内部品質監査員養成研修	7/28・29	木・金	8時45分~17時	15 21,000円(18,000円) ※昼食費込
Webデザインコース(夜)	7/4~8/1	月・木	18時30分~20時30分	10 11,000円 ※テキスト代別
Excel応用コース	7/12~7/29	火・金	9時30分~11時30分	10 8,000円 ※テキスト代別

応募・問 三次市職業訓練センター ☎・☎0824-62-8500 ✉info@nhvtc.ac.jp 🌐http://www.nhvtc.ac.jp



3年ぶりにカープが三次に帰ってくる！

2022年プロ野球ウエスタン・リーグ公式戦 広島東洋カープ VS 阪神タイガース

と き 8月14日(日)12時30分試合開始 ところ 三次きんさいスタジアム

※入場券の販売については、決まり次第、市ホームページなどでお知らせします。

問 三次市プロ野球公式戦開催実行委員会(商工観光課内) ☎0824-64-0066 FAX0824-64-0172



後期高齢者医療制度 令和4・5年度の保険料率改定のお知らせ

令和4・5年度の保険料率(年間)

	改定前	改定後
年度	令和2・3年度	令和4・5年度
均等割額	46,451円	45,840円
所得割額(所得割率)	8.84%	8.67%
上限額	64万円	66万円

均等割額の軽減

世帯内の被保険者と世帯主の前年中の総所得金額等の合計額が下表に該当する被保険者は、均等割額が軽減されます。

	7割軽減	5割軽減	2割軽減
給与所得者等が1人以下の場合	43万円以下の場合	[43万円+28.5万円×世帯内の被保険者数]以下の場合	[43万円+52万円×世帯内の被保険者数]以下の場合
給与所得者等が2人以上の場合	[43万円+10万円×(給与所得者等の数-1)]以下の場合	[43万円+28.5万円×世帯内の被保険者数+10万円×(給与所得者等の数-1)]以下の場合	[43万円+52万円×世帯内の被保険者数+10万円×(給与所得者等の数-1)]以下の場合
【改定後】 軽減後の均等割額	13,752円/年	22,920円/年	36,672円/年
【改定前】 軽減後の均等割額	13,935円/年	23,225円/年	37,160円/年

健保組合等の被扶養者であった方の保険料の軽減

後期高齢者医療制度加入直前に、健保組合等(市町国保および国保組合は除く。)の被扶養者であった方については、特例措置として所得割額の負担はなく、資格取得後2年間を経過する月までの間に限り、均等割額が5割軽減されます。

年間保険料額は22,920円(改定前23,225円)となります。

ただし、均等割額の7割軽減にも該当する方については、年間保険料額が13,752円(改定前13,935円)となります。

問 市民課保険年金係 ☎0824-62-6134 FAX0824-63-2809

広島県後期高齢者医療広域連合 ☎082-502-3060

広告

スエムネグループだからできる! 不用品回収、何でも出張高額買取!

こんなモノまで売れる?! 自宅にいながら高額買取!!

現金還元キャンペーン

ご不用品で現金がもらえる

1,000円

キャッシュバック!

壊れたアクセサリー

古い・動かないミシン

古い農機具・工具

ブランド品

切手・古銭

骨董品・茶器

☎0120-66-1035

安心の創業63年 株式会社 シュエルクラン スエムネ 出張! 高額買取・何でも不用品回収 美幸-ビコウ- 729-6205 広島県三次市東郷2123-6 営業時間: 10:00-19:00

※内容に関する責任は、広告主に帰属します。



湯本豪一記念日本妖怪博物館(三次もののけミュージアム)

夏休み企画展



この夏、日本妖怪博物館に「大河童学校」が誕生!! 所蔵の江戸時代から現代までの河童資料を通して、河童の知識から歴史、広島県のエンコウ伝説まで、河童を楽しく学ぶことができる企画展です。

だれもが河童に詳しくなれること間違いなし!
キミも河童博士になってみませんか。



「河童図」葛飾北雅
江戸時代(展示期間6/9～7/26)

と き 6月9日(木)～9月13日(火) ※7月28日(木)から一部展示内容が変わります。

開館時間 9時30分～17時(入館は16時30分まで)

休館日 水曜日

入館料 一般600(480)円、高・大学生400(320)円、小・中学生200(160)円

※()は20人以上の団体 ※企画展・常設展は共通料金

※新型コロナウイルス感染症拡大によって、開館状況や展示内容に変更が生じる場合があります。

関連イベント

(1)もののけギャラリートーク 予約不要

と き 6月18日(土)、7月16日(土)、
8月20日(土)各日11時～11時30分

(2)夏休み子どももののけワークショップ

「三次の烏天狗と一緒に!!

河童メモスタンド作り」要予約

と き 7月23日(土)
①10時30分～12時 ②14時～15時30分

参加費 500円

定員 各回先着15人(小学生以上)

※小学生は保護者の同伴が必要です。

申込方法など詳しくは、当館公式ホームページをご確認ください。

(3)夏休みもののけイベント

人形劇『平太郎もののけ物語』要予約・無料

と き 7月30日(土)
①11時～11時30分 ②13時30分～14時

定員 各回先着20人

※小学生以下は保護者の同伴が必要です。

(4)もののけ紙しばい 要予約・無料

と き 8月27日(土)
①11時～11時30分 ②13時30分～14時

定員 各回先着20人

※小学生以下は保護者の同伴が必要です。



問 湯本豪一記念日本妖怪博物館(三次もののけミュージアム) ☎0824-69-0111 ☎0824-69-0112

ホームページ



◆創業セミナー

「アイデアセッション&交流会」

と き 7月8日(金)
10時30分～12時30分

講師 株式会社ソアラサービス
代表取締役社長
牛来 千鶴さん

ところ みよしまちづくりセンター
ペペラホール

参加費 無料

定員 15人

託 児 あり(要事前予約)

※お子さん一人につき300円

申込期限 7月1日(金)

※申込多数の場合は、三次市に在住または通勤・通学している方を優先します。

※新型コロナウイルス感染拡大防止のため、中止または日程を変更する場合や、動画配信サービスを活用したオンライン講座に変更する可能性があります。その場合、詳細は申込者へ個別に連絡します。



申・問 アシスタ lab. ☎0824-65-2061 ☎0824-65-2062

令和4年度三次市女性活躍推進プラットフォーム事業 Webから…【アシスタ lab.】で検索

詳しくはこちら



はらみちを美術館企画展

RartS exhibition2022 inはらみちを美術館

と き 7月3日(日) ~ 8月31日(水)
休館日 7月20日(水)
開館時間 9時~17時
入館料 一般300円 高校生150円



※中学生以下、障害者手帳の所持者とその介助者は無料

温泉旅人 川本正晴 日本原風景を旅する懐かしい絵画展

と き 開催中~6月26日(日)
休館日 6月21日(火)

はらみちを美術館(君田温泉森の泉内)
0824-53-7021 0824-53-2119



辻村寿三郎人形館



令和4年度前期企画展

と き 開催中~9月25日(日)
入館料 一般800(700)円 学生400(300)円

※中学生以下、障害者手帳所持者は無料
※()内は10人以上の団体

三次市歴史民俗資料館

「三次人形からみる源平合戦」

と き 開催中~9月25日(日)
入館料 無料

開館時間 10時~17時(入館は16時30分まで)
休館日 水曜日

辻村寿三郎人形館(三次市歴史民俗資料館内)
0824-64-1036



三良坂平和美術館企画展

企画展 県北アートシーン32nd

と き 6月11日(土)~7月10日(日)
休館日 月曜日休館
開館時間 9時~17時(入館は16時30分まで)
入館料 一般400(300)円、65歳以上300(200)円
※高校生以下および身体障害者手帳、療育手帳、精神障害者保健福祉手帳、被爆者健康手帳保持者は無料
※()内は20人以上の団体料金

次回企画展

第10回平和の灯ろうコンテスト作品展

と き 7月15日(金)~7月31日(日)
入館料 無料

三良坂平和美術館 0824-44-3214



美術館あーとあい・きさ企画展

第16回広島県日本画協会作品展 -それぞれの春夏秋冬-

と き 6月12日(日)~7月24日(日)
開館時間 10時~17時(入館は16時30分まで)
休館日 月曜日 ※祝日は開館
入館料 一般400(300)円・65歳以上300(200)円 高校生200(100)円

※()は、20人以上の団体料金
※中学生以下および障害者手帳の所持者とその介助者は無料

美術館あーとあい・きさ
0824-43-2231



吉舎歴史民俗資料館企画展

吉舎ふれあい祭り -郷土に咲く夏の華-



と き 開催中~8月21日(日)
開館時間 10時~17時(入館は16時30分まで)
休館日 月曜日 ※祝日は開館
入館料 一般150(120)円

※()内は20人以上の団体
※高校生以下、65歳以上、障害者手帳の所持者とその介助者は無料

吉舎歴史民俗資料館 0824-43-2231



みよし風土記の丘ミュージアム

子どもたちに贈る三次の夏休み 夏の特別企画展

「北原コレクションの世界 -妖怪からホラーまで-」

と き 7月7日(木)~8月28日(日)

【関連行事】

スペシャルイベント「科学ワークショップ」 「日時計の科学」

と き 7月17日(日) 10時~11時

「電池の科学」

と き 7月24日(日) 10時~11時

「風土記の丘ギャラリー」

と き 7月22日(金)~9月25日(日)

「風土記の丘ギャラリー」

と き 7月30日(土) 10時~12時

「ふどきの丘体験教室」

と き 7月30日(土) 10時~12時

「土器・ハニワをつくる」

※新型コロナウイルス感染症拡大防止の対策を取ったうえで開催します。また、状況によっては、予定や内容を変更・中止する場合があります。最新情報は、当館ホームページでご確認ください。

※各イベントに参加される方を対象に、ご来場の際に体温を測定させていただきます。37.5度以上の発熱がある方は、同行のご家族・グループを含めて参加をお断りする場合があります。

【申込】 みよし風土記の丘ミュージアム (広島県立歴史民俗資料館)

休館日 7月18日を除く月曜日、7月19日(火)

入館料 一般200(160)円 大学生150(120)円

※高校生以下・65歳以上無料

※()内は20人以上の団体料金

開館時間 9時~17時 (入館は開館の30分前まで)

0824-6612881 0824-6613106





無料

内容	とき	ところ	問い合わせ先
障害者相談会 「きこえ」に困っている人のための相談会 相談員 伊達 元一郎 (身体障害者相談員) ※要約筆記あり 知的障害の相談会【要予約】 相談員 新元 史子(知的障害者相談員) 連絡先 ☎090-2297-4546(新元)	7月 9日(土) 9時~12時	三次市福祉保健センター 1階相談室	三次市障害者 支援センター ☎0824-65-1131 ☎0824-65-1132
	7月17日(日)10時~12時		
消費生活相談	平日の 9時~12時、13時~16時 ※水曜日は相談員不在	市役所東館1階	市民課市民窓口係 (消費生活センター) ☎0824-62-6222 ☎0824-63-2809 ※休日は局番なしの188 (消費者ホットライン)
無料法律相談【要予約】 ※弁護士が対応	6月16日(木)、7月7日(木) 13時~16時	みよしまちづくりセンター	
広島北部巡回法律相談センター【要予約】 ※弁護士が対応	6月24日(金)	作木福祉保健センター	広島北部巡回法律相談センター ☎0120-969-214 (9時30分~16時)
	7月 8日(金)	布野生涯学習センター	
子育て支援課相談室 (DVなどの困りごと、子育ての悩み、ひとり親家庭の支援に関する事など。専門の相談員が対応)	平日の8時30分~17時15分	市役所東館2階	子育て支援課育児支援係 (子育て支援課相談室) ☎0824-64-6011 ☎0824-62-6300
行政相談 (国などに対する意見ほか。行政相談委員が対応) ※日程が変更される場合がありますので、ご利用の際はお問い合わせください。	7月 8日(金) 9時~12時	市役所甲奴支所	総務省中国四国管区 行政評価局 ☎082-228-6173 ☎082-228-4955
	7月12日(火)10時~14時	みわ保健センター	
	7月12日(火)10時~15時	市役所吉舎支所	
	7月14日(木)14時~17時	十日市きんさいセンター	
就職活動なんでも相談会 【対象】15歳~49歳の方 【内容】自分に合った就職活動の方法ほか。 ※電話でお申し込みください。	7月13日(水)・27日(水) 13時~16時	ハローワーク三次2階 大会議室	ひろしま北部若者 サポートステーション サポステ・プラス ☎・☎082-516-6557

※新型コロナウイルス感染対策のため、中止もしくは電話での対応になる場合があります。

樹木葬

「びおらの丘」

【合同型】借用志納金 **17万円**
樹木のもとにお一人ずつ埋葬

【個別型】借用志納金 **35万円**
1基につき2体まで埋葬可能

【洋型】借用志納金 **78万円**~
6~8体のご遺骨を埋葬可能

前日までに
ご予約ください

宗旨宗派は
問いません
永代供養
いたします

お墓のことでお困りの方
お力になりたい

浄土真宗本願寺派 源光寺 **広告**

宝池墓苑 **びおらの丘** STOLA no OKA

【事業主】
浄土真宗本願寺派 宝池山源光寺
〒728-0022 広島県三次市西酒屋町甲156
TEL0824-63-5906 FAX0824-63-5907

【お問い合わせ・資料請求先】
源光寺 びおらの丘事務局
〒732-1533 広島県山県郡北広島町有田593-1 A103
☎0120-947-813
受付時間/9:00~18:00 月~土(日・祝除く)
www.genkouji.com

2022年個別型を増設



※内容に関する責任は、広告主に帰属します。



消費者の味方 台風・地震、天災後に増える点検商法に注意!!

問 市民課市民窓口係
(消費生活センター)
☎ 0824-16216222
☎ 0824-16312809
休日は局番無しの188
(消費者ホットライン)

不安に思った場合や、トラブルが生じた場合、また「怪しいな?」と思ったら、すぐに最寄りの消費生活センター等へ相談しましょう。

● クーリング・オフ期間を過ぎた場合
事業者の不実告知により誤認して契約した場合は、特定商取引法または消費者契約法に基づき、契約の取り消しを主張できます。また、勧誘の際、消費者が「帰って。」とはっきり伝えた場合であれば、消費者契約法の不退去に当たりますので、契約の取り消しを主張できます。

● クーリング・オフについて
訪問販売の場合、契約書面を受け取った日を含めて8日間はクーリング・オフが認められています。クーリング・オフの起算日は、契約書などの法定書面を受領した日です。

● 勧誘時の注意点
突然来訪した不審な業者は家に入れないで、執拗に勧誘されても必要なければ断りましょう。

無料点検と称して家上がり込み、このままだと大変なことになるなどと不安をあおり、必要のない高額な工事契約を迫る事例が報告されています。

三次警察署管内防犯組合連合会・三次警察署 地域安全二ユース

サイト利用料金の未納請求に要注意!

見知らぬ番号からの着信...

携帯電話に突然の着信



3年前の動画サイトの未納料金がある
登録料・利用料・遅延料すべて含めて50万円!
今日中に払って!



犯人

数年前の話で自信が持てない...

払わないといけないと思いお金を振込んでしまう



その後も

「別のサイトにも未納料金がある」と言われ
何度もお金を請求してくる

年齢に関係なく、
誰でも被害にあう
可能性があります

- ✓ 留守番電話設定にして知らない番号にはすぐ出ない
- ✓ 身に覚えのない請求にすぐに応じない
- ✓ 判断が難しい時は最寄りの交番・駐在所や警察署へ相談!

問 三次警察署 ☎ 0824-64-0110 ㊟ 0824-64-0116



広島みどり信用金庫

広告

令和5年度 職員募集

応募資格: 大学、短期大学、専門・専修学校、高校を令和5年3月卒業見込の方および令和3年3月以降に大学を卒業された方

■採用についてのお問い合わせ先
広島みどり信用金庫 総務部 人事課
〒727-0013 広島県庄原市西本町三丁目1番8号
☎0824-72-5588
☎0120-301-865 (携帯電話からもOK)
※エントリー表は当金庫HPより取得できます。
<https://www.shinkin.co.jp/midori/>

Check!



※内容に関する責任は、広告主に帰属します。

独身のお子様の結婚相談承ります

広告

独身のお子様を結婚に導くための相談会開催中



お子様の結婚に関するお悩み、
プロの仲人がお答えします。

まずはお気軽に仲人にご相談下さい

☎ 082-568-0888

結婚相談所 ムスベル

※内容に関する責任は、広告主に帰属します。



☆電光石火みよしパーク紹介☆

＜かんたん！スマホ顕微鏡をつくらう！＞

水中微生物や花粉などを観察します。

- と き** 6月19日(日) 10時～11時30分
- と ころ** 電光石火みよしパーク 会議室
- 対 象** 小学3年生と保護者
- 参 加 費** 500円
- 定 員** 15組 ※定員になり次第締め切ります。
- 持 参 物** スマートフォンまたはタブレット

＜写真教室＞

- と き** 6月14日(火)・28日(火) 10時～12時
- と ころ** 電光石火みよしパーク 会議室
- 料 金** 4,000円/月(税込み)
- 定 員** 10人 ※定員になり次第締め切ります。
- 持 参 物** 一眼レフ、デジカメ、スマホなどお持ちのカメラをご持参ください。

※お電話にてご予約いただけます。

詳細はみよし公園ホームページをご確認ください。
皆様のご来園スタッフ一同お待ちしております！

申・問 電光石火みよしパーク
(指定管理者:みよしよくばりパークパートナーズ)
☎0824-66-3366 ㊟0824-66-3370



7月のスケジュール一覧

電光石火みよしパーク (四拾貫町) ☎ 0824-66-3366 ㊟ 0824-66-3370	
2日(土)	ママさんリーグ・バレーボール大会予選リーグ
12日(火)	2022年度ことぶきの部広島県ママさんバレーボール大会 第12回全国ママさんバレーボール冬季大会広島県予選会 第163回ミズノ杯パークゴルフ大会 書道教室 ギター教室 写真教室
16日(土) 17日(日)	全日本U-15フットサル選手権広島県大会
18日(月・祝)	第40回北部支部バレーボール祭(中学校の部)
19日(火)	PGともえ会月例会
22日(金)	三次市パークゴルフ協会月例会
23日(土)	第44回三次市親善卓球カーニバル
24日(日)	Friend Ship Cup(バスケットボール) カプトムシ捕獲大作戦
26日(火)	書道教室 ギター教室 写真教室
30日(土)	令和4年度県知事杯バレーボール競技会 ママさんリーグ・バレーボール大会予選リーグ
31日(日)	第6回フラワーカップ(ソフトバレーボール)
三次市営球場 (西酒屋町) ☎ 0824-62-1994 ㊟ 0824-64-0344	
3日(日)	広島県知事旗第26回広島県軟式野球大会北部支部大会
3日(日) 10日(日)	第43回支部長旗軟式野球大会
10日(日)	広島県知事旗第26回広島県壮年軟式野球大会北部支部大会
16日(土) 17日(日)	第47回広島県中学校軟式野球選手権大会
18日(月・祝) 23日(土)	第42回広島県教育事業団学童軟式野球大会三次地区予選
24日(日)	第45回西日本軟式野球大会三次地区予選
30日(土) 31日(日)	第23回三次市議長杯少年軟式野球大会



Go! Go! みよし運動公園

＜ソフトテニススクール開講中＞

- と き** 6月25日(土)、7月9日(土)、16日(土)、23日(土)
- 一般の部** 中学生以上 料金400円/回
- 小学生の部** 3年生以上 料金300円/回

＜キッズサッカースクール開講中＞

- と き** 月曜日(月4回) 17時～18時
- 対 象** 5歳以上の未就学児
- 料 金** 800円/回

申・問 みよし運動公園
☎0824-62-1994 ㊟0824-64-0344

Pi-net 「情報ストリート あっちこっち三次」放送中

三次の話題満載！
月～金曜日 17時30分スタート
生放送 ▶ ニュース ▶ 特集 ▶ お知らせ ▶ 天気

CARPTIMESウエスタン・リーグ中継ダイジェスト (6月21日試合分 ソフトバンク戦)

6月25日(土) 8時～・26日(日) 17時～・22時～
カープの2軍本拠地、山口県岩国市の由宇球場でおこなわれるウエスタンリーグの試合をダイジェストでお伝えします。(雨天や新型コロナウイルスの影響で中止の場合あり)

三次市の「市役所ほっとニュース」 **デジタル 11Ch** 毎週水曜日～新内容
番組 「広報みよし朗読の時間」 **デジタル121Ch** 毎月17日・18日 9時～

お問い合わせ お申し込みは
〒728-0013 三次市十日市東5-19-1
株式会社三次ケーブルビジョン ☎0824-65-2211

みよし運動公園 (東酒屋町) ☎ 0824-62-1994 ㊟ 0824-64-0344	
2日(土)	神杉少年サッカー大会 サッカー3種トレセン Step-2 広島県選考会
3日(日)	中国サッカーリーグ 広島県シニアサッカーリーグ 高体連サッカートレセン
4日(月)	GG大会
9日(土)	ローザスJrフェスティバル
9日(土)・10日(日)・11日(月) 13日(水)・14日(木)・15日(金) 16日(土)・17日(日)・20日(水) 23日(土)・26日(火)・28日(木)	全国高等学校 硬式野球広島県大会
10日(日)	中国サッカーリーグ 広島県シニアサッカーリーグ 広島県社会人北部サッカーリーグ
16日(土)	第49回県北中学校ソフトテニス大会
16日(土) 17日(日)	スポーツ少年団サッカー交換会
17日(日)	第145回市内ソフトボール大会
21日(木)	瀬戸内サッカー大会
23日(土)	三次地区高校対抗陸上
24日(日)	シティーリーグ サッカー大会 広島県社会人北部サッカーリーグ
30日(土)	第55回三次地区競技大会 第1回三次市陸協長距離ナイター記録会
30日(土) 31日(日)	高体連サッカートレセン
31日(日)	第36回親善少年軟式野球 吉舎大会 ドームカップ

新型コロナウイルス感染症の状況によりイベントなどが中止または延期となる場合があります。

1 人口の動き

人口総数……………49,881人(-11人)
 男……………23,943人(-2人)
 女……………25,938人(-9人)
 世帯総数……………23,258世帯(+48世帯)
 ◆5月31日集計 ()は対前月比 ※外国人を含む

4月の求人・求職状況 ハローワーク三次

月間有効求職者数……………942人
 月間有効求人数……………1,195人
 月間有効求人倍率……………1.27倍
 求人募集・仕事の相談はハローワークへ！
 ☎0824-62-8609 FAX0824-62-1859

5月の気象 気象庁(三次地点) 気象統計資料による

降水量……………25.5mm
 平均気温……………17.3℃
 最高気温……………32.6℃(29日)
 最低気温……………3.5℃(2日)

6月の納付


納期限は**6月30日(木)**です

- 市県民税(普通徴収1期)
 [課税内容について]課税課市民税係 ☎0824-62-6122
 - 介護保険料(普通徴収1期)
 [保険料の内容について]市民課保険年金係 ☎0824-62-6134
- ※納付相談はいつでも気軽にご連絡ください。
 [納付方法について]収納課収納係 ☎0824-62-6127

デジタルブックで「広報みよし」配信中！ 10言語対応

無料
 FREE APP

○ブラウザでもアプリでもスマホやタブレットで読める
 ○10言語で読める《音声読み上げも(アプリのみ)》
【対応言語】 日本語 英語 中国語簡体字 中国語繁体字 韓国語 タイ語 ポルトガル語 スペイン語 インドネシア語 ベトナム語 ※ベトナム語は音声読み上げには対応していません。
 に対応した広報を閲覧することができます。
 ※翻訳は自動翻訳エンジンを使用しています。
 ※ブラウザ版は音声読み上げには対応していません。



カタログポケット



今月号の表紙は、昭和47年7月豪雨災害の写真です。写真の場所は、市役所西側の通りで、私も普段からよく歩いている道です。いつも歩いている道が、50年前にこれほど大きな被害に遭っていたことに驚きました。2～3ページには「水害に備える」と題し、災害時の避難情報や備蓄品などについて特集しています。ぜひご覧いただき、「災害への備え」にご活用ください。

これから雨が多い季節になります。災害や避難に関する情報は、防災メールや三次市LINE公式アカウントなどでお知らせしますので、この機会にぜひ登録をお願いします。㊦

◇ お詫びと訂正

「広報みよし」5月号の記事に誤りがありましたので、お詫びして訂正します。
 P8 新たに3品を「みよしブランド」に認定

誤	吉報堂ぷりん	正	吉宝堂ぷりん
---	--------	---	--------



おとなの寺子屋

—ネットで学ぶ往来本— 受講生募集！

往来本を通して江戸を学ぶ連続講座(全6回)を開催します。図書館で講義を受ける館内受講とZoomを利用した自宅受講が選べます。

※往来本とは、平安時代から明治時代にかけて用いられた教科書のことです。

講師 小泉 吉永さん(往来物研究者)

受講料 5,000円(通し券)

※公開講座のみの受講は1,000円です。

定員 館内受講生12人、Zoom受講生30人

※申込先着順 ※Zoomは在宅受講



第1回は講師を会場に招いた公開講座を開催します。

とき 6月18日(土)10時から

ところ 三次ふれあい会館

第2～6回は、7月から12月(8月を除く)毎月第3金曜日の14時～16時に開催します。

※詳細はチラシ、図書館ホームページをご覧ください。

※新型コロナウイルス感染症拡大状況により、内容を変更または中止する場合があります。



市立図書館
 ホームページ

申・問 市立図書館(中央館)

☎0824-62-2639 FAX0824-63-2861

【7月の行事】

行事名	とき	対象
市立図書館(中央館) ☎0824-62-2639 FAX0824-63-2861 ※場所はいつでも2階(畳コーナー)です。		
このほんだすき ぷーさんの会	2日(土) 10時30分～	乳幼児から
ぐるんぱ	お休み	乳幼児から
紙芝居劇団「ことり」	お休み	乳幼児から
たんぽぽ	16日(土) 14時～	幼児から
あかちゃんとお本の森	27日(水) 11時～	乳幼児から
トトロのおはなし会	23日(土) 14時～	乳幼児から
君田図書館 ☎・FAX0824-53-7050		
ばんびのお話し広場	23日(土) 10時30分～	幼児から
布野図書館 ☎・FAX0824-54-2288		
絵本の会「空色のたね」	16日(土) 10時30分～	乳幼児から
作木図書館 ☎・FAX0824-55-2610		
どんぐりさんのおはなし会	13日(水) 15時30分～	幼児から
吉舎図書館 ☎・FAX0824-43-4513		
ちいさいさんのおはなし広場	6日(水) 10時30分～	乳幼児から
おはなし広場	16日(土) 10時30分～	幼児から
三良坂図書館 ☎・FAX0824-44-4506		
おはなし会	19日(火) 10時30分～	乳幼児から
三和図書館 ☎0824-52-3739 FAX0824-52-3740		
読書会	14日(木) 10時～	一般
絵本の広場	16日(土) 14時～	幼児から
おひざにだっこの おはなしタイム	27日(水) 10時30分～	乳幼児
甲奴図書館 ☎0847-67-3532 FAX0847-67-3538		
「へびくんのおさんぽ」 のおはなし会	9日(土) 10時～	幼児から一般

※日程が変更になる場合があります。

次回
企画展

子どもたちに贈る三次の夏休み

奥田元宋・小由女美術館 みよし風土記の丘ミュージアム 三次商工会議所 ジョイント事業

手塚治虫展



常に新しい表現に挑み続け、日本のマンガ・アニメ界に金字塔を打ち立てた巨匠・手塚治虫（1928-1989）。彼が生み出したさまざまな物語やキャラクターは今なお世界中で愛され続けています。本展では、彼が手がけた膨大な作品のなかから選りすぐった直筆原稿・アニメーションのセル画・映像・資料・愛用の品々などの展示を通して、その生涯と業績を多角的に紹介します。



© 手塚プロダクション

と き 7月7日(木) ▶ 8月30日(火)

と ころ 奥田元宋・小由女美術館

休 館 日 毎週水曜日 ※8月10日(水)は開館

入 館 料 一般 1,000(900)円
高校・大学生 500(400)円
※中学生以下、障害者手帳など所持者は観覧料無料
※()内は20人以上の団体料金

開館時間 9時30分～17時
※7月14日(木)、8月12日(金)は満月のため21時まで開館延長 ※入館は閉館の30分前まで



もうすぐ
終了!

企画展 『文化勲章受章記念
奥田小由女展－元宋作品とともに』

と き 6月14日(火)まで ※14日は満月のため21時まで開館延長

常設展

奥田元宋・奥田小由女の世界

※常設展は6月18日(土)からご覧いただけます。

常設展の入場料

一般800(700)円 大学生400(300)円

※高校生以下、障害者手帳など所持者は観覧料無料
※()内は20人以上の団体料金

満月ロビーコンサート “月の光 ～clair de lune～”

と き 6月14日(火) 14時と19時の2回公演

と ころ 奥田元宋・小由女美術館受付前ロビー

出 演 者 中 所 優 子 (ピアノ)

曲 目 「別れの曲」「月の光」「バラード第一番」ほか

※曲目が変更になる場合があります。
※昼の部、夜の部とも定員は各50人です。申込受付中です。(☎0824-65-0010)

奥田元宋・小由女美術館

☎0824-65-0010 FAX0824-65-0012 ✉info@genso-sayume.jp



LINE公式アカウントを
開設しました
友だち登録はこちら→



広報みよし 6月号 令和4年6月10日発行 No.219

発行/三次市 編集/秘書広報課
〒728-8501 広島県三次市十日市中二丁目8番1号

☎0824-62-6396 FAX0824-62-6223

✉hisyo@city.miyoshi.hiroshima.jp

🌐https://www.city.miyoshi.hiroshima.jp/

この広報紙は環境にやさしい再生紙と、大豆油インキを使用しています。



三次市公式
SNS

三次市の情報を
発信中！ぜひ、
登録やフォロー
をお願いします

友だち登録
はこちら

