

物件調書

|       |  |     |             |       |     |
|-------|--|-----|-------------|-------|-----|
| 物件番号  | 11   | 物件名 | 旧下布野老人集会所跡地 |       |     |
| 所在地   | 布野町下布野364-2                                  |     | 地区          | 3 布野  |     |
| 施設の概要 | 下布野老人集会所を令和3年度に解体し、現在は更地となっています。             |     |             |       |     |
| 敷地面積  | 953.58 m <sup>2</sup>                        |     | 建物面積        | -     |     |
| 主要建物  | 名称   | 用途  | 構造          | 床面積   | 建築年 |
|       |  |     |             |       |     |
|       |  |     |             |       |     |
|       |  |     |             |       |     |
|       |  |     |             |       |     |
| 接面道路  | 市道 幅員約2.8m                                   |     |             |       |     |
| 地域区分  | 都市計画区域外                                      |     |             |       |     |
| 用途地域  | 指定なし   |     |             |       |     |
| 高度地区  | 指定なし   |     |             |       |     |
| 防火地域  | 指定なし   |     |             |       |     |
| 建ぺい率  | -  |     | 容積率         | -     |     |
| その他制限 | 景観計画区域                                       |     |             |       |     |
| 電気    | 無  |     | 都市ガス        | 無     |     |
| 上水道   | 供用区域内・引込有                                    |     | 下水道         | 供用区域外 |     |
| その他事項 | 地下埋設物、土壌、地盤調査はおこなっていません。<br>敷地内に石碑が設置されています。 |     |             |       |     |

活用の条件（三次市が希望する条件であり、自由提案も可能です）

貸付を希望しています。活用条件は特に指定しません。

|      |   |      |     |
|------|---|------|-----|
| 売却価格 | - | 貸付価格 | 未算定 |
|------|---|------|-----|

※概算価格は目安であり実際の売却する際の最低売却価格とは異なります。また、土地のみの価格であり建物の価格は含んでおりません。実際に公売する際は、不動産鑑定等を行い最低売却価格を決定します。

物件写真



位置図



|      |    |     |             |
|------|----|-----|-------------|
| 物件番号 | 11 | 物件名 | 旧下布野老人集会所跡地 |
|------|----|-----|-------------|

詳細図 (土地)



詳細図 (建物)

建物無

## 物件調書

|       |   |     |               |           |     |
|-------|---|-----|---------------|-----------|-----|
| 物件番号  | 12                                      | 物件名 | 旧海田原ゲートボール場跡地 |           |     |
| 所在地   | 吉舎町海田原238-1                             |     | 地区            | 5 吉舎      |     |
| 施設の概要 | 海田原ゲートボール場を令和3年度に用途廃止し、現在は売却物件として公売中です。 |     |               |           |     |
| 敷地面積  | 752.00 m <sup>2</sup>                   |     | 建物面積          | -         |     |
| 主要建物  | 名称                                      | 用途  | 構造            | 床面積       | 建築年 |
|       |   |     |               |           |     |
|       |   |     |               |           |     |
|       |   |     |               |           |     |
|       |   |     |               |           |     |
|       |   |     |               |           |     |
| 接面道路  | 市道 幅員約4.0m                              |     |               |           |     |
| 地域区分  | 都市計画区域（非線引区域）                           |     |               |           |     |
| 用途地域  | 指定なし                                    |     |               |           |     |
| 高度地区  | 指定なし                                    |     |               |           |     |
| 防火地域  | 法22条区域                                  |     |               |           |     |
| 建ぺい率  | 70%                                     |     | 容積率           | 400%      |     |
| その他制限 | 景観計画区域                                  |     |               |           |     |
| 電気    | 無                                       |     | 都市ガス          | 無         |     |
| 上水道   | 供用区域内・引込無                               |     | 下水道           | 供用区域内・引込無 |     |
| その他事項 | 地下埋設物、土壌、地盤調査はおこなっていません。                |     |               |           |     |

活用の条件（三次市が希望する条件であり、自由提案も可能です）

売却を希望しています。活用条件は特に指定しません。

|      |                  |      |     |
|------|------------------|------|-----|
| 売却価格 | 最低売却価格1,100,000円 | 貸付価格 | 未算定 |
|------|------------------|------|-----|

※概算価格は目安であり実際の売却する際の最低売却価格とは異なります。また、土地のみの価格であり建物の価格は含んでおりません。実際に公売する際は、不動産鑑定等を行い最低売却価格を決定します。

物件写真

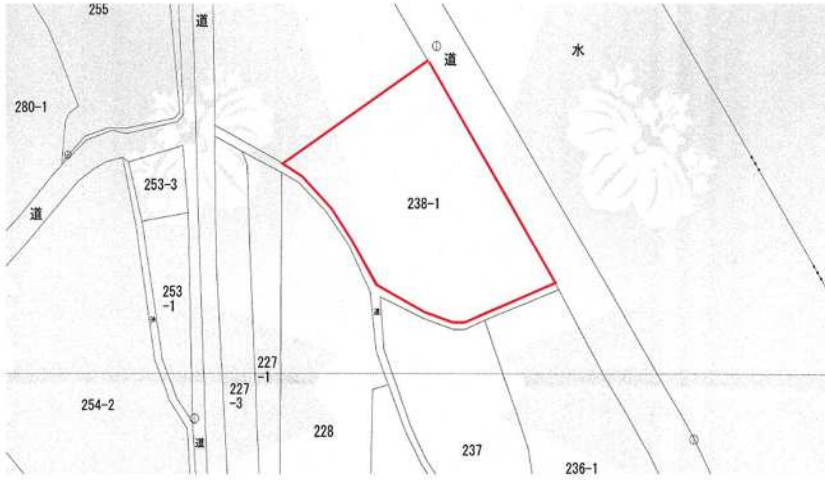


位置図



|      |    |     |               |
|------|----|-----|---------------|
| 物件番号 | 12 | 物件名 | 旧海田原ゲートボール場跡地 |
|------|----|-----|---------------|

詳細図 (土地)



詳細図 (建物)

建物無

物件調書

|       |                                       |     |        |                       |      |
|-------|---------------------------------------|-----|--------|-----------------------|------|
| 物件番号  | 13                                    | 物件名 | 旧安田保育所 |                       |      |
| 所在地   | 吉舎町安田3377-1                           |     | 地区     | 5 吉舎                  |      |
| 施設の概要 | 安田保育所は、令和3年12月に用途廃止し、現在は売却物件として公売中です。 |     |        |                       |      |
| 敷地面積  | 1,994.07 m <sup>2</sup>               |     | 建物面積   | 283.89 m <sup>2</sup> |      |
| 主要建物  | 名称                                    | 用途  | 構造     | 床面積                   | 建築年  |
|       | 本館                                    | 保育所 | W造平家建  | 283.89 m <sup>2</sup> | 平成9年 |
|       |                                       |     |        |                       |      |
|       |                                       |     |        |                       |      |
|       |                                       |     |        |                       |      |
| 接面道路  | 市道 幅員約5.0m 県道 幅員約10.5m                |     |        |                       |      |
| 地域区分  | 都市計画区域外                               |     |        |                       |      |
| 用途地域  | 指定なし                                  |     |        |                       |      |
| 高度地区  | 指定なし                                  |     |        |                       |      |
| 防火地域  | 指定なし                                  |     |        |                       |      |
| 建ぺい率  | -                                     |     | 容積率    | -                     |      |
| その他制限 | 景観計画区域<br>土砂災害警戒区域（グラウンドの一部）          |     |        |                       |      |
| 電気    | 有                                     |     | 都市ガス   | 無                     |      |
| 上水道   | 供用区域内・引込有                             |     | 下水道    | 供用区域内・引込済             |      |
| その他事項 | 各設備の動作確認はしていません。                      |     |        |                       |      |

活用の条件（三次市が希望する条件であり、自由提案も可能です）

売却を希望しています。活用条件は特に指定しません。

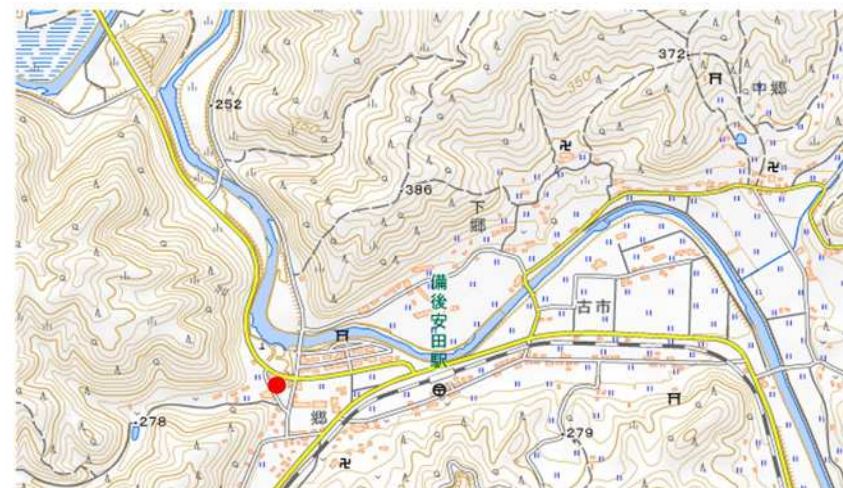
|      |                  |      |     |
|------|------------------|------|-----|
| 売却価格 | 最低売却価格4,540,000円 | 貸付価格 | 未算定 |
|------|------------------|------|-----|

※概算価格は目安であり実際の売却する際の最低売却価格とは異なります。また、土地のみの価格であり建物の価格は含んでおりません。実際に公売する際は、不動産鑑定等を行い最低売却価格を決定します。

物件写真

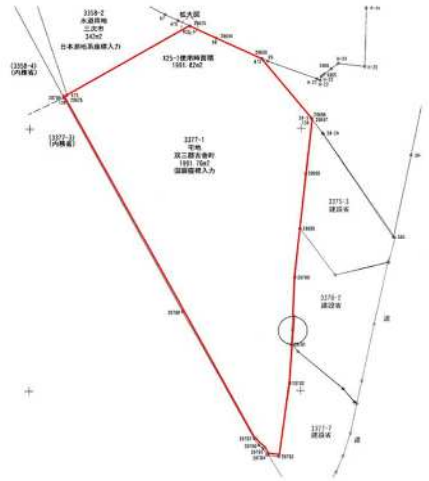


位置図

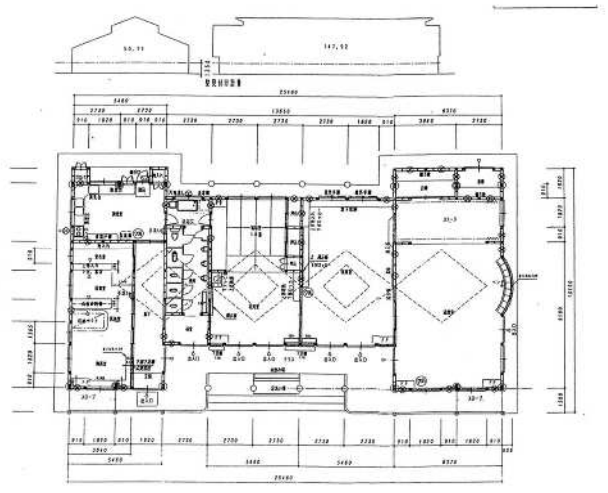


|      |    |     |        |
|------|----|-----|--------|
| 物件番号 | 13 | 物件名 | 旧安田保育所 |
|------|----|-----|--------|

詳細図 (土地)



詳細図 (建物)



物件調書

|       |  |     |              |                      |      |
|-------|--|-----|--------------|----------------------|------|
| 物件番号  | 14   | 物件名 | 旧栄町コミュニティ集会所 |                      |      |
| 所在地   | 吉舎町吉舎636-12                                |     | 地区           | 5 吉舎                 |      |
| 施設の概要 | 栄町コミュニティ集会所は平成31年3月に用途廃止し、現在は売却物件として公売中です。 |     |              |                      |      |
| 敷地面積  | 249.93 m <sup>2</sup>                      |     | 建物面積         | 62.21 m <sup>2</sup> |      |
| 主要建物  | 名称   | 用途  | 構造           | 床面積                  | 建築年  |
|       | 本館   | 集会所 | W造平家建        | 62.21 m <sup>2</sup> | 平成7年 |
|       |  |     |              |                      |      |
|       |  |     |              |                      |      |
|       |  |     |              |                      |      |
| 接面道路  | 市道 幅員約6.5m                                 |     |              |                      |      |
| 地域区分  | 都市計画区域（非線引区域）                              |     |              |                      |      |
| 用途地域  | 指定なし                                       |     |              |                      |      |
| 高度地区  | 指定なし                                       |     |              |                      |      |
| 防火地域  | 法22条区域                                     |     |              |                      |      |
| 建ぺい率  | 70%  |     | 容積率          | 400%                 |      |
| その他制限 | 景観計画区域                                     |     |              |                      |      |
| 電気    | 有  |     | 都市ガス         | 無                    |      |
| 上水道   | 供用区域内・引込有                                  |     | 下水道          | 供用区域内・引込無            |      |
| その他事項 | 各設備の動作確認はしていません。                           |     |              |                      |      |

活用の条件（三次市が希望する条件であり、自由提案も可能です）

売却を希望しています。活用条件は特に指定しません。

|      |                  |      |     |
|------|------------------|------|-----|
| 売却価格 | 最低売却価格2,200,000円 | 貸付価格 | 未算定 |
|------|------------------|------|-----|

※概算価格は目安であり実際の売却する際の最低売却価格とは異なります。また、土地のみの価格であり建物の価格は含んでおりません。実際に公売する際は、不動産鑑定等を行い最低売却価格を決定します。

物件写真

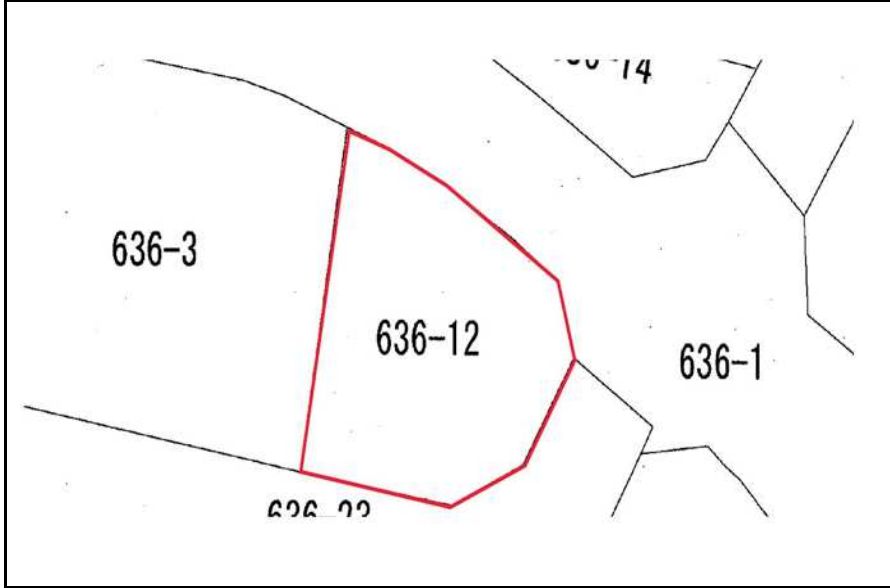


位置図

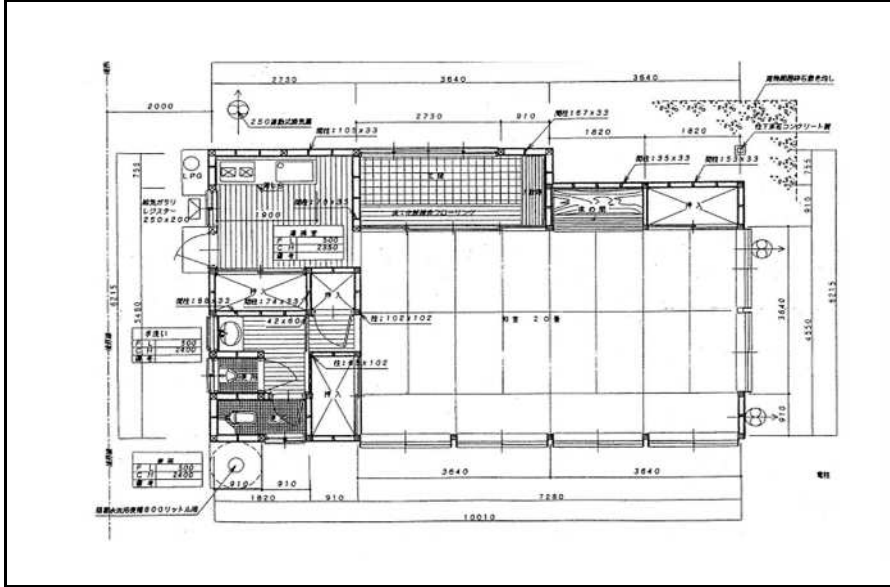


|      |    |     |              |
|------|----|-----|--------------|
| 物件番号 | 14 | 物件名 | 旧栄町コミュニティ集会所 |
|------|----|-----|--------------|

詳細図 (土地)



詳細図 (建物)





## 物件調書

|       |  |     |             |                       |      |
|-------|--|-----|-------------|-----------------------|------|
| 物件番号  | 15   | 物件名 | 三次まむし養殖センター |                       |      |
| 所在地   | 吉舎町安田3411-1  |     | 地区          | 5 吉舎                  |      |
| 施設の概要 | 三次まむし養殖センターです。現事業者が令和4年度末で事業を終了する意向を表明したため今後の活用が課題となっています。 |     |             |                       |      |
| 敷地面積  | 3,612.00 m <sup>2</sup>                                    |     | 建物面積        | 122.40 m <sup>2</sup> |      |
| 主要建物  | 名称   | 用途  | 構造          | 床面積                   | 建築年  |
|       | 倉庫   | 倉庫  | S造平家建       | 24.00 m <sup>2</sup>  | 平成3年 |
|       | 事務所  | 管理棟 | S造平家建       | 98.40 m <sup>2</sup>  | 平成3年 |
|       |  |     |             |                       |      |
|       |  |     |             |                       |      |
| 接面道路  | 市道 幅員約3.3m, 県道 幅員約5.6m                                     |     |             |                       |      |
| 地域区分  | 都市計画区域外  |     |             |                       |      |
| 用途地域  | 指定なし   |     |             |                       |      |
| 高度地区  | 指定なし   |     |             |                       |      |
| 防火地域  | 指定なし   |     |             |                       |      |
| 建ぺい率  | —  |     | 容積率         | —                     |      |
| その他制限 | 補助金適正化法の処分制限期間<br>景観計画区域<br>土砂災害警戒区域                       |     |             |                       |      |
| 電気    | 有  |     | 都市ガス        | 無                     |      |
| 上水道   | 供用区域外  |     | 下水道         | 供用区域外                 |      |
| その他事項 | 令和4年度までは現事業者が使用中です。  |     |             |                       |      |

活用の条件（三次市が希望する条件であり、自由提案も可能です）

三次市養殖センター設置及び管理条例に基づくまむし養殖事業を行い、事業に支障のない限りにおいて他の関連生物の養殖事業が可能です。

|      |   |      |   |
|------|---|------|---|
| 売却価格 | — | 貸付価格 | — |
|------|---|------|---|

※概算価格は目安であり実際の売却する際の最低売却価格とは異なります。また、土地のみの価格であり建物の価格は含んでおりません。実際に公売の際は、不動産鑑定等を行い最低売却価格を決定します。

物件写真

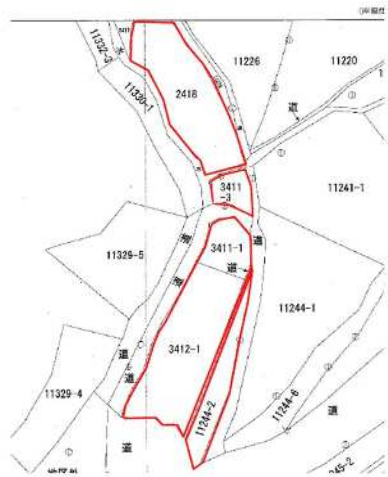


位置図

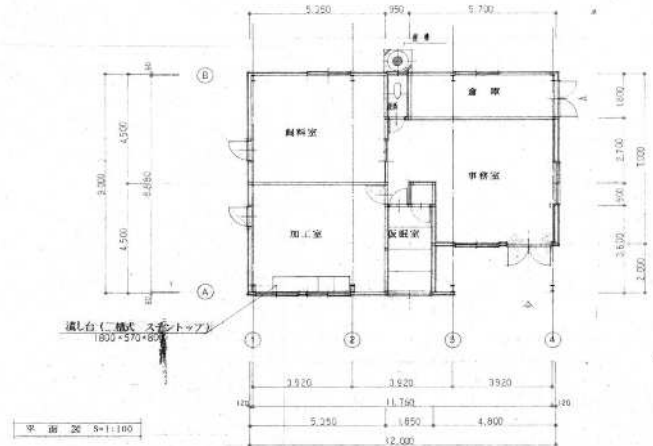


|      |    |     |             |
|------|----|-----|-------------|
| 物件番号 | 15 | 物件名 | 三次まむし養殖センター |
|------|----|-----|-------------|

詳細図 (土地)



詳細図 (建物)



物件調書

|          |  |     |             |           |     |
|----------|--|-----|-------------|-----------|-----|
| 物件番号     | 16   | 物件名 | 旧七日市第1号住宅跡地 |           |     |
| 所在地      | 吉舎町吉舎540-1                                 |     | 地区          | 5 吉舎      |     |
| 施設の概要    | 七日市第1号住宅は老朽化が進んでいることから令和5年度に建物の解体を予定しています。 |     |             |           |     |
| 敷地面積     | 653.00 m <sup>2</sup>                      |     | 建物面積        | -         |     |
| 主要建物     | 名称   | 用途  | 構造          | 床面積       | 建築年 |
|          |  |     |             |           |     |
|          |  |     |             |           |     |
|          |  |     |             |           |     |
|          |  |     |             |           |     |
| 接面道路     | 市道 幅員約3.0m                                 |     |             |           |     |
| 地域区分     | 都市計画区域（非線引区域）                              |     |             |           |     |
| 用途地域     | 指定なし                                       |     |             |           |     |
| 高度地区     | 指定なし                                       |     |             |           |     |
| 防火地域     | 法22条区域                                     |     |             |           |     |
| 建ぺい率     | 70%  |     | 容積率         | 400%      |     |
| その他の特記事項 | 景観計画区域                                     |     |             |           |     |
| その他の特記事項 | その他の特記事項                                   |     |             |           |     |
| 電 気      | 無  |     | 都 市 ガ ス     | 無         |     |
| 上 水 道    | 供用区域内・引込有                                  |     | 下 水 道       | 供用区域内・引込無 |     |
| その他の特記事項 | 地下埋設物、土壌、地盤調査はおこなっていません。                   |     |             |           |     |

活用の条件（三次市が希望する条件であり、自由提案も可能です）

売却を希望しています。活用条件は特に指定しません。

|      |                 |      |     |
|------|-----------------|------|-----|
| 売却価格 | ※概算価格6,400,000円 | 貸付価格 | 未算定 |
|------|-----------------|------|-----|

※概算価格は目安であり実際の売却する際の最低売却価格とは異なります。また、土地のみの価格であり建物の価格は含んでおりません。実際に公売する際は、不動産鑑定等を行い最低売却価格を決定します。

物件写真

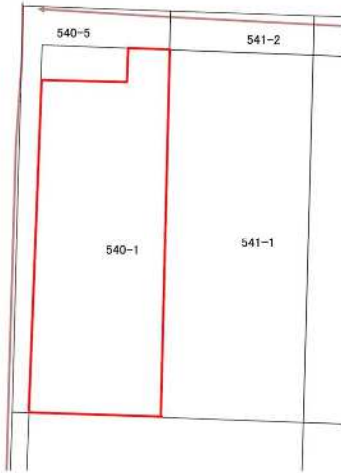


位置図



|      |    |     |             |
|------|----|-----|-------------|
| 物件番号 | 16 | 物件名 | 旧七日市第1号住宅跡地 |
|------|----|-----|-------------|

詳細図（土地）



詳細図（建物）

建物無

物件調書

|       |   |       |                         |                       |       |
|-------|---|-------|-------------------------|-----------------------|-------|
| 物件番号  | 17  | 物件名   | 旧吉舎養漁センター               |                       |       |
| 所在地   | 吉舎町矢野地20-1, 60-1, 海田原756-2, 756-3         | 地区    | 5 吉舎                    |                       |       |
| 施設の概要 | 旧吉舎養漁センターです。既に用途廃止し長期間使用していないことから荒廃しています。 |       |                         |                       |       |
| 敷地面積  | 7,160.00 m <sup>2</sup>                   | 建物面積  | 1,445.91 m <sup>2</sup> |                       |       |
| 主要建物  | 名称  | 用途    | 構造                      | 床面積                   | 建築年   |
|       | 管理室・加工室                                   | 事務所   | W造2階建                   | 77.28 m <sup>2</sup>  | 平成9年  |
|       | ボイラー室                                     | ボイラー室 | LS造平家建                  | 20.30 m <sup>2</sup>  | 昭和52年 |
|       | 飼料倉庫                                      | 倉庫    | LS造平家建                  | 20.30 m <sup>2</sup>  | 昭和52年 |
|       | ガラスハウス                                    | 温室    | S造平家建                   | 432.00 m <sup>2</sup> | 昭和52年 |
|       | ビニールハウス                                   | 温室    | S造平家建                   | 748.00 m <sup>2</sup> | 昭和52年 |
|       | ボイラー室                                     | ボイラー室 | S造2階建                   | 102.00 m <sup>2</sup> | 昭和56年 |
| 接面道路  | 市道 幅員約3.4m, 市道 幅員約4.0m                    |       |                         |                       |       |
| 地域区分  | 都市計画区域 (非線引区域)                            |       |                         |                       |       |
| 用途地域  | 指定なし                                      |       |                         |                       |       |
| 高度地区  | 指定なし                                      |       |                         |                       |       |
| 防火地域  | 法22条区域                                    |       |                         |                       |       |
| 建ぺい率  | 70%                                       | 容積率   | 400%                    |                       |       |
| その他制限 | 景観計画区域                                    |       |                         |                       |       |
| 電気    | 有   | 都市ガス  | 無                       |                       |       |
| 上水道   | 供用区域内・引込無                                 | 下水道   | 供用区域外                   |                       |       |
| その他事項 | 各設備の動作確認はしていません。利活用に当たっては大規模な改修が必要です。     |       |                         |                       |       |

活用の条件 (三次市が希望する条件であり, 自由提案も可能です)

売却を希望しています。活用条件は特に指定しません。

|      |                 |      |     |
|------|-----------------|------|-----|
| 売却価格 | ※概算価格6,000,000円 | 貸付価格 | 未算定 |
|------|-----------------|------|-----|

※概算価格は目安であり実際の売却する際の最低売却価格とは異なります。また、土地のみの価格であり建物の価格は含んでおりません。実際に公売する際は、不動産鑑定等を行い最低売却価格を決定します。

物件写真

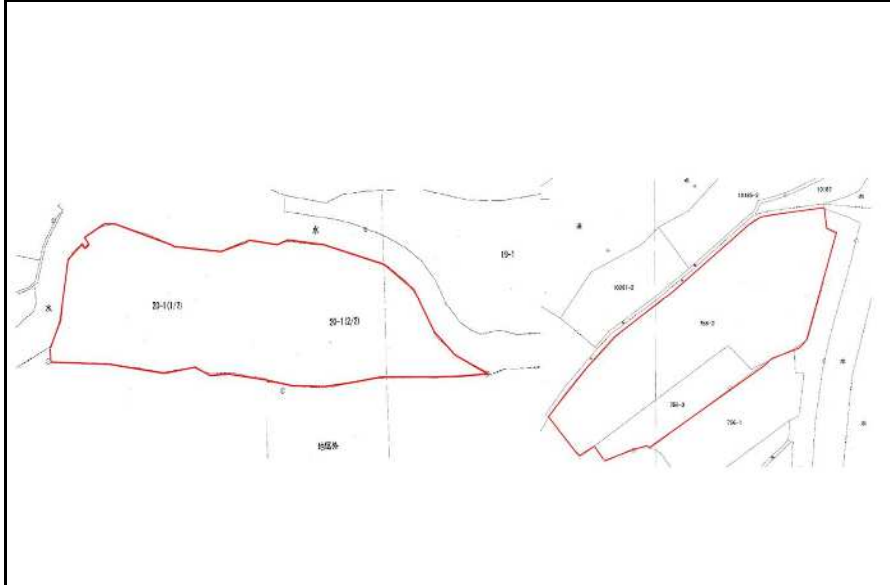


位置図

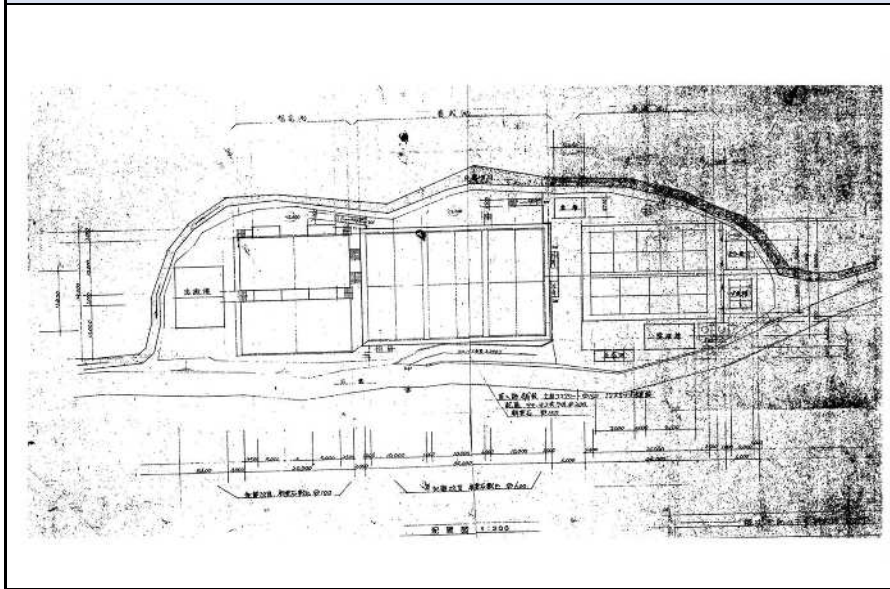


|      |    |     |           |
|------|----|-----|-----------|
| 物件番号 | 17 | 物件名 | 旧吉舎養漁センター |
|------|----|-----|-----------|

詳細図（土地）



詳細図（建物）



物件調書

|       |                            |     |      |           |     |
|-------|----------------------------|-----|------|-----------|-----|
| 物件番号  | 18                         | 物件名 | 沖江団地 |           |     |
| 所在地   | 三良坂町三良坂630-1               |     | 地区   | 6 三良坂     |     |
| 施設の概要 | 以前から空地として管理しています。          |     |      |           |     |
| 敷地面積  | 1,774.00 m <sup>2</sup>    |     | 建物面積 | -         |     |
| 主要建物  | 名称                         | 用途  | 構造   | 床面積       | 建築年 |
|       |                            |     |      |           |     |
|       |                            |     |      |           |     |
|       |                            |     |      |           |     |
|       |                            |     |      |           |     |
|       |                            |     |      |           |     |
| 接面道路  | 市道 幅員約3.0m                 |     |      |           |     |
| 地域区分  | 都市計画区域 (非線引区域)             |     |      |           |     |
| 用途地域  | 指定なし                       |     |      |           |     |
| 高度地区  | 指定なし                       |     |      |           |     |
| 防火地域  | 法22条区域                     |     |      |           |     |
| 建ぺい率  | 70%                        |     | 容積率  | 400%      |     |
| その他制限 | 景観計画区域                     |     |      |           |     |
| 電気    | 無                          |     | 都市ガス | 無         |     |
| 上水道   | 供用区域内・引込無                  |     | 下水道  | 供用区域内・引込無 |     |
| その他事項 | 地下埋設物, 土壌, 地盤調査はおこなっていません。 |     |      |           |     |

活用の条件 (三次市が希望する条件であり, 自由提案も可能です)

売却を希望しています。活用条件は特に指定しません。

|      |                 |      |     |
|------|-----------------|------|-----|
| 売却価格 | ※概算価格7,200,000円 | 貸付価格 | 未算定 |
|------|-----------------|------|-----|

※概算価格は目安であり実際の売却する際の最低売却価格とは異なります。また、土地のみの価格であり建物の価格は含んでおりません。実際に公売する際は、不動産鑑定等を行い最低売却価格を決定します。

物件写真



位置図



|      |    |     |      |
|------|----|-----|------|
| 物件番号 | 18 | 物件名 | 沖江団地 |
|------|----|-----|------|

詳細図 (土地)



詳細図 (建物)

建物無



物件調書

|        |                                       |      |                       |                       |      |
|--------|---------------------------------------|------|-----------------------|-----------------------|------|
| 物件番号   | 19                                    | 物件名  | 旧灰塚保育所                |                       |      |
| 所在地    | 三良坂町灰塚8-3                             |      | 地区                    | 6 三良坂                 |      |
| 施設の概要  | 灰塚保育所は、平成28年1月に用途廃止し、現在は物置として利用しています。 |      |                       |                       |      |
| 敷地面積   | 2,916.57 m <sup>2</sup>               | 建物面積 | 220.10 m <sup>2</sup> |                       |      |
| 主要建物   | 名称                                    | 用途   | 構造                    | 床面積                   | 建築年  |
|        | 本館                                    | 保育所  | W造平家建                 | 220.10 m <sup>2</sup> | 平成7年 |
|        |                                       |      |                       |                       |      |
|        |                                       |      |                       |                       |      |
|        |                                       |      |                       |                       |      |
| 接面道路   | 市道 幅員約6.0m                            |      |                       |                       |      |
| 地域区分   | 都市計画区域外                               |      |                       |                       |      |
| 用途地域   | 指定なし                                  |      |                       |                       |      |
| 高度地区   | 指定なし                                  |      |                       |                       |      |
| 防火地域   | 指定なし                                  |      |                       |                       |      |
| 建ぺい率   | —                                     | 容積率  | —                     |                       |      |
| その他制限  | 景観計画区域                                |      |                       |                       |      |
| 電気     | 有                                     | 都市ガス | 無                     |                       |      |
| 上水道    | 供用区域内・引込有                             | 下水道  | 供用区域内・引込済             |                       |      |
| その他の事項 | 各設備の動作確認はしていません。                      |      |                       |                       |      |

活用の条件（三次市が希望する条件であり、自由提案も可能です）

売却を希望しています。活用条件は特に指定しません。

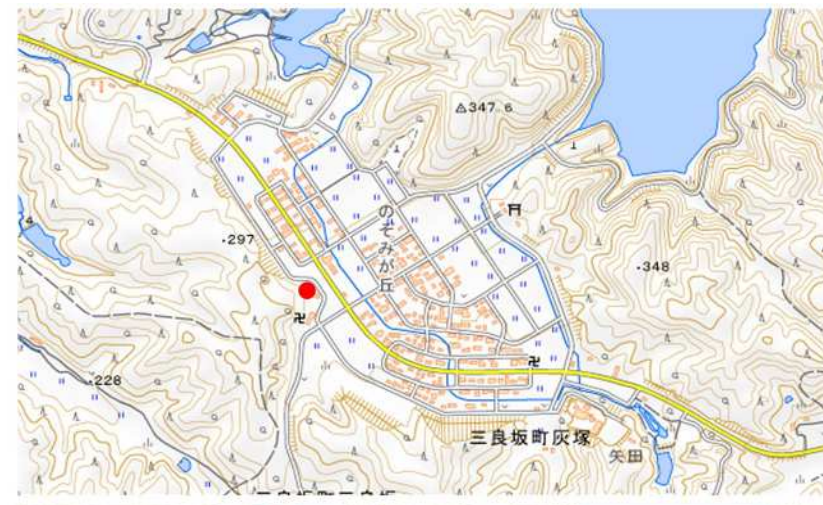
|      |                  |      |     |
|------|------------------|------|-----|
| 売却価格 | ※概算価格11,200,000円 | 貸付価格 | 未算定 |
|------|------------------|------|-----|

※概算価格は目安であり実際の売却する際の最低売却価格とは異なります。また、土地のみの価格であり建物の価格は含んでおりません。実際に公売する際は、不動産鑑定等を行い最低売却価格を決定します。

物件写真

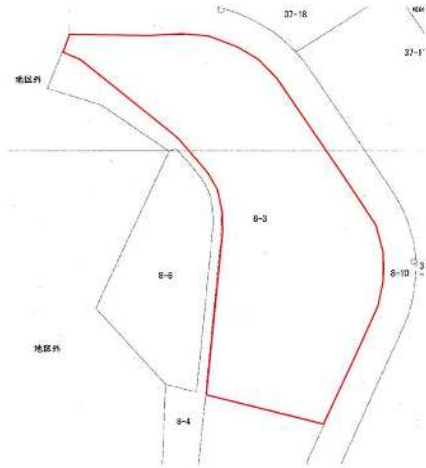


位置図



|      |    |     |        |
|------|----|-----|--------|
| 物件番号 | 19 | 物件名 | 旧灰塚保育所 |
|------|----|-----|--------|

詳細図 (土地)



詳細図 (建物)

図面なし

## 物 件 調 書

|                 |                              |     |                |                      |       |
|-----------------|------------------------------|-----|----------------|----------------------|-------|
| 物件番号            | 20                           | 物件名 | 三良坂のぞみが丘生産物直売所 |                      |       |
| 所在地             | 三良坂町灰塚37-10                  |     | 地区             | 6 三良坂                |       |
| 施設の概要           | 三良坂のぞみが丘生産物直売所は、現在は利用していません。 |     |                |                      |       |
| 敷地面積            | 861.00 m <sup>2</sup>        |     | 建物面積           | 60.00 m <sup>2</sup> |       |
| 主要建物            | 名称                           | 用途  | 構造             | 床面積                  | 建築年   |
|                 | 直販所                          | 陳列所 | W造平家建          | 60.00 m <sup>2</sup> | 昭和62年 |
|                 |                              |     |                |                      |       |
|                 |                              |     |                |                      |       |
|                 |                              |     |                |                      |       |
| 接 面 道 路         | 市道 幅員約6.0m, 県道 幅員約6.0m       |     |                |                      |       |
| 地 域 区 分         | 都市計画区域外                      |     |                |                      |       |
| 用 途 地 域         | 指定なし                         |     |                |                      |       |
| 高 度 地 区         | 指定なし                         |     |                |                      |       |
| 防 火 地 域         | 指定なし                         |     |                |                      |       |
| 建 ぺ い 率         | —                            |     | 容 積 率          | —                    |       |
| そ の 他 の 特 記 事 項 | 景観計画区域                       |     |                |                      |       |
| 電 気             | 有                            |     | 都 市 ガ ス        | 無                    |       |
| 上 水 道           | 供用区域内・引込無                    |     | 下 水 道          | 供用区域内・引込無            |       |
| そ の 他 の 特 記 事 項 | 各設備の動作確認はしていません。             |     |                |                      |       |

活用の条件（三次市が希望する条件であり、自由提案も可能です）

三次市生産物等直売所設置及び管理条例に基づく直売所としての利活用を希望しますが、他の用途での利活用の提案も可能です。

|      |   |      |   |
|------|---|------|---|
| 売却価格 | — | 貸付価格 | — |
|------|---|------|---|

※概算価格は目安であり実際の売却する際の最低売却価格とは異なります。また、土地のみの価格であり建物の価格を含んでおりません。実際に公売する際は、不動産鑑定等を行い最低売却価格を決定します。

## 物件写真

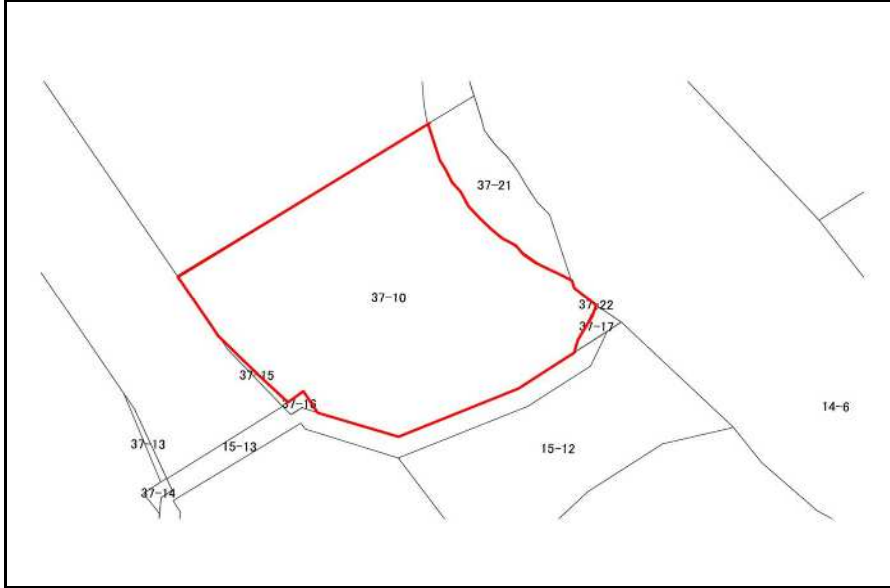


## 位 置 図



|      |    |     |                |
|------|----|-----|----------------|
| 物件番号 | 20 | 物件名 | 三良坂のぞみが丘生産物直売所 |
|------|----|-----|----------------|

詳細図（土地）



詳細図（建物）

図面なし