

物件調書

物件番号	21	物件名	旧灰塚ダムのぞみが丘分室		
所在地	三良坂町灰塚37-9		地区	6 三良坂	
施設の概要	灰塚ダムのぞみが丘分室は、平成24年に中国地方整備局から購入したのですが、現在は利用していません。				
敷地面積	-		建物面積	125.40 m ²	
主要建物	名称	用途	構造	床面積	建築年
	分室	事務室	W造平家建	125.40 m ²	平成4年
接面道路	県道 幅員約6.0m				
地域区分	都市計画区域外				
用途地域	指定なし				
高度地区	指定なし				
防火地域	指定なし				
建ぺい率	-		容積率	-	
その他制限	景観計画区域				
電気	有		都市ガス	無	
上水道	供用区域内・引込無		下水道	供用区域内・引込無	
その他事項	各設備の動作確認はしていません。				

活用の条件（三次市が希望する条件であり、自由提案も可能です）

売却を希望しています。活用条件は特に指定しません。旧アースワークセンターとの一体的な利活用を見込んでいます。土地を含めて売却する場合は分筆が必要となります。

売却価格	未算定	貸付価格	未算定
------	-----	------	-----

※概算価格は目安であり実際の売却する際の最低売却価格とは異なります。また、土地のみの価格であり建物の価格は含んでおりません。実際に公売する際は、不動産鑑定等を行い最低売却価格を決定します。

物件写真

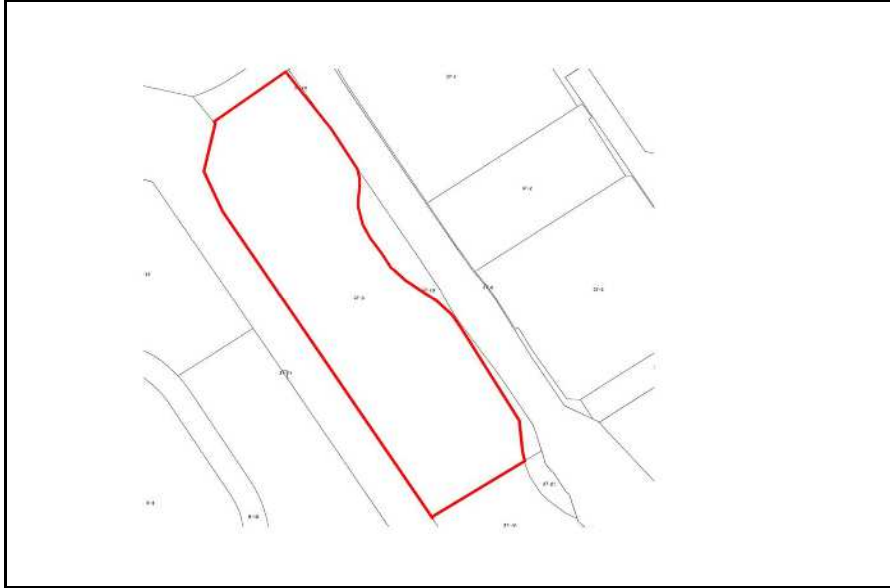


位置図



物件番号	21	物件名	旧灰塚ダムのぞみが丘分室
------	----	-----	--------------

詳細図（土地）



詳細図（建物）

図面なし

物件番号	22	物件名	アースワークセンター
------	----	-----	------------

詳細図 (土地)



詳細図 (建物)

図面なし

物件調書

物件番号	23	物件名	旧三良坂斎場跡地		
所在地	三良坂町三良坂10432-2, 10432-4		地区	6 三良坂	
施設の概要	三良坂斎場は既に用途廃止し、建物は解体し更地となっています。現在は空地として管理しています。				
敷地面積	1,404.04 m ²		建物面積	-	
主要建物	名称	用途	構造	床面積	建築年
接面道路	市道 幅員約5.0m				
地域区分	都市計画区域 (非線引区域)				
用途地域	指定なし				
高度地区	指定なし				
防火地域	法22条区域				
建ぺい率	70%		容積率	400%	
その他の特記事項	景観計画区域 土砂災害警戒区域 その他等々				
電気	無		都市ガス	無	
上水道	供用区域内・引込有		下水道	供用区域外	
その他の特記事項	地下埋設物、土壌、地盤調査はおこなっていません。				

活用の条件 (三次市が希望する条件であり、自由提案も可能です)			
売却を希望しています。活用条件は特に指定しません。			
売却価格	※概算価格7,700,000円	貸付価格	未算定

※概算価格は目安であり実際の売却する際の最低売却価格とは異なります。また、土地のみの価格であり建物の価格は含んでおりません。実際に公売する際は、不動産鑑定等を行い最低売却価格を決定します。

物件写真

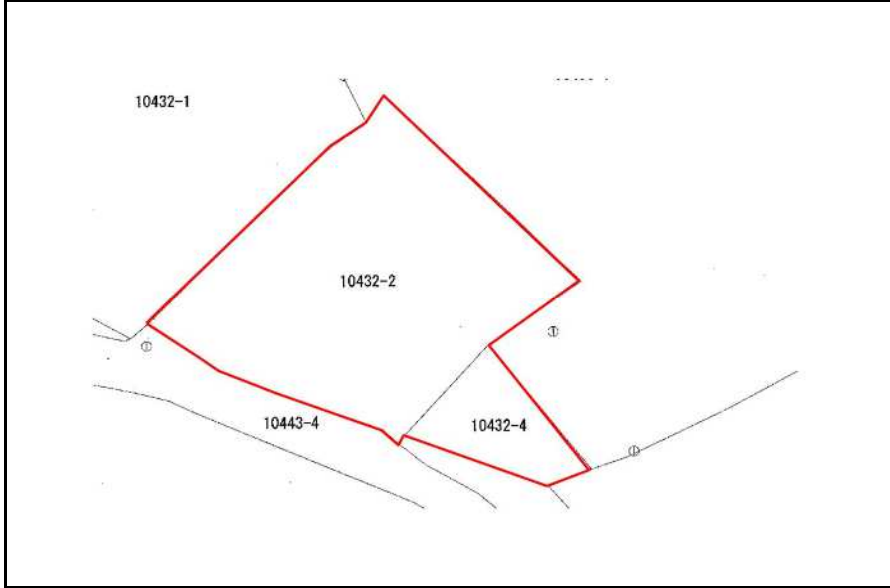


位置図



物件番号	23	物件名	旧三良坂齋場跡地
------	----	-----	----------

詳細図 (土地)



詳細図 (建物)

建物無

物件調書

物件番号	24	物件名	旧三良坂農村ふるさとセンター		
所在地	三良坂町三良坂5038-6		地区	6 三良坂	
施設の概要	三良坂農村ふるさとセンターは令和4年12月まで放課後児童クラブ等として使用していました。三良坂支所の複合化により放課後児童クラブが移転したことから、今後の利活用が課題となっています。				
敷地面積	879.92 m ²		建物面積	504.00 m ²	
主要建物	名称	用途	構造	床面積	建築年
	本館	集会所	S造2階建	504.00 m ²	昭和57年
接面道路	市道 幅員約3.0m, 国道 幅員約6.0m				
地域区分	都市計画区域 (非線引区域)				
用途地域	近隣商業地域				
高度地区	指定なし				
防火地域	法22条区域				
建ぺい率	80%		容積率	300%	
その他制限	景観計画区域				
電気	有		都市ガス	無	
上水道	供用区域内・引込有		下水道	供用区域内・引込済	
その他事項	進入路及び駐車場の一部は市有地ではありません。				

活用の条件 (三次市が希望する条件であり、自由提案も可能です)

売却を希望しています。活用条件は特に指定しません。

売却価格	※概算価格19,500,000円	貸付価格	未算定
------	------------------	------	-----

※概算価格は目安であり実際の売却する際の最低売却価格とは異なります。また、土地のみの価格であり建物の価格は含んでおりません。実際に公売する際は、不動産鑑定等を行い最低売却価格を決定します。

物件写真

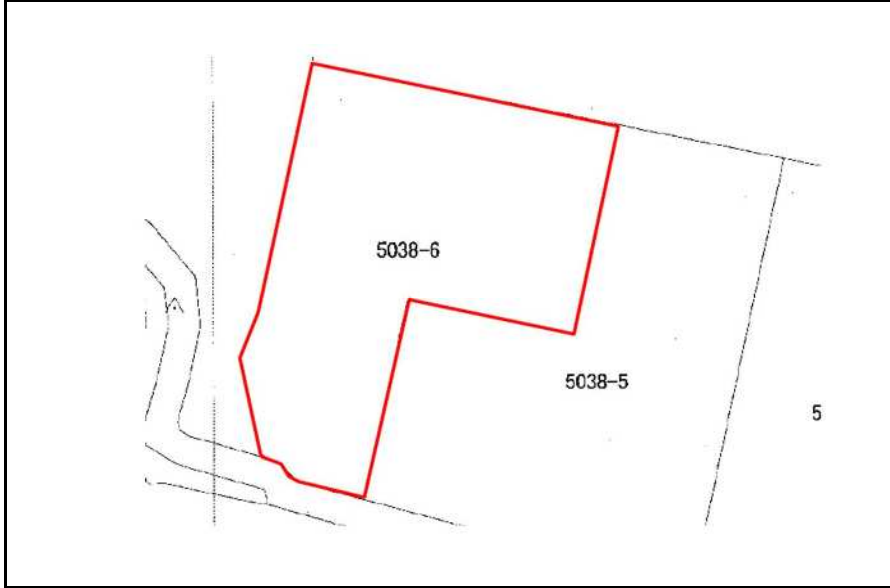


位置図

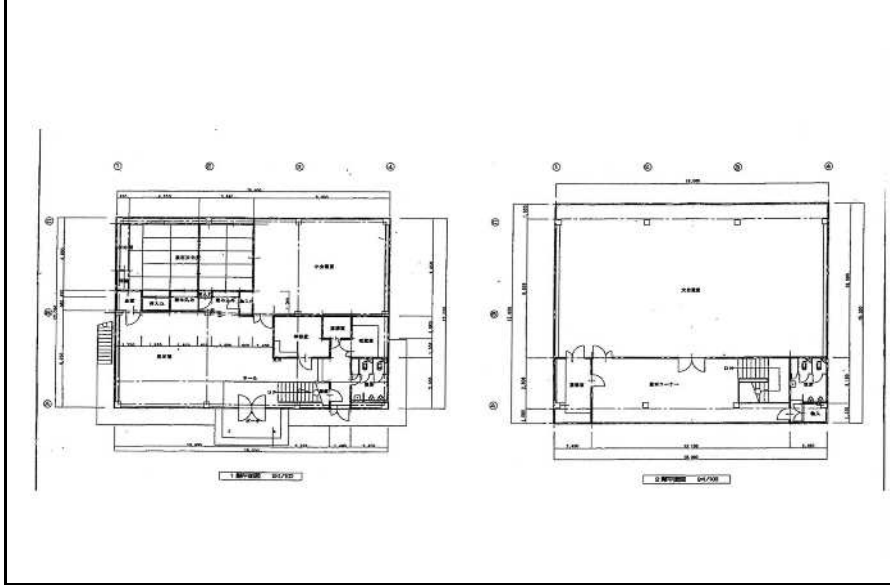


物件番号	24	物件名	旧三良坂農村ふるさとセンター
------	----	-----	----------------

詳細図 (土地)



詳細図 (建物)



物件調書

物件番号	25	物件名	旧甲奴駅前団地跡地		
所在地	甲奴町本郷666-4		地区	8 甲奴	
施設の概要	旧甲奴駅前団地跡地です。現在は売却物件として公売中です。				
敷地面積	907.60 m ²		建物面積	-	
主要建物	名称	用途	構造	床面積	建築年
接面道路	市道 幅員約3.0m				
地域区分	都市計画区域外				
用途地域	指定なし				
高度地区	指定なし				
防火地域	指定なし				
建ぺい率	-		容積率	-	
その他制限	景観計画区域				
電気	無		都市ガス	無	
上水道	供用区域内・引込無		下水道	供用区域内・引込無	
その他特記事項	地下埋設物、土壌、地盤調査はおこなっていません。暗渠排水管が埋設されている可能性があります。				

活用の条件（三次市が希望する条件であり、自由提案も可能です）

売却を希望しています。活用条件は特に指定しません。

売却価格	最低売却価格2,610,000円	貸付価格	未算定
------	------------------	------	-----

※概算価格は目安であり実際の売却する際の最低売却価格とは異なります。また、土地のみの価格であり建物の価格は含んでおりません。実際に公売する際は、不動産鑑定等を行い最低売却価格を決定します。

物件写真

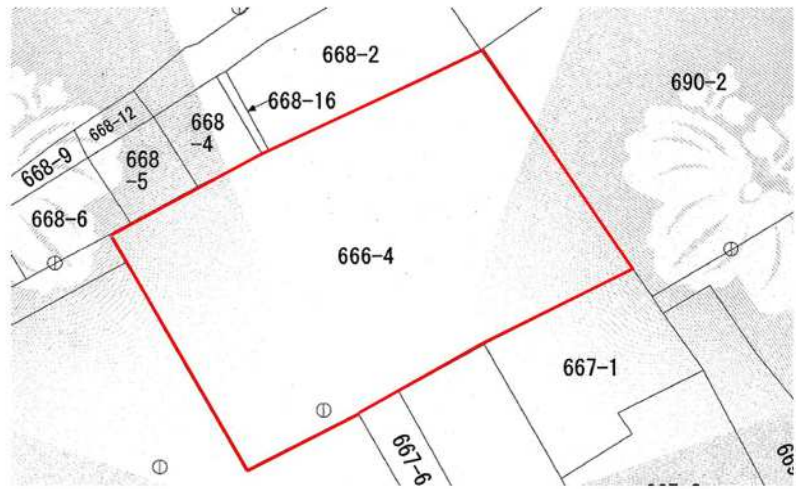


位置図



物件番号	25	物件名	旧甲奴駅前団地跡地
------	----	-----	-----------

詳細図 (土地)



詳細図 (建物)

建物無

物件調書

物件番号	26	物件名	旧伏越住宅跡地		
所在地	甲奴町梶田2280-1		地区	8 甲奴	
施設の概要	伏越住宅は老朽化により維持管理が困難となったことから平成28年度に建物を解体し更地となっています。現在は空地として管理しています。				
敷地面積	1,694.51 m ²		建物面積	-	
主要建物	名称	用途	構造	床面積	建築年
接面道路	市道 幅員約4.0m				
地域区分	都市計画区域外				
用途地域	指定なし				
高度地区	指定なし				
防火地域	指定なし				
建ぺい率	-		容積率	-	
その法の制限	景観計画区域 土砂災害警戒区域 他等々				
電気	無		都市ガス	無	
上水道	供用区域内・引込無		下水道	供用区域内・引込無	
その他事項	地下埋設物、土壌、地盤調査はおこなっていません。				

活用の条件（三次市が希望する条件であり、自由提案も可能です）

売却を希望しています。活用条件は特に指定しません。

売却価格	※概算価格6,100,000円	貸付価格	未算定
------	-----------------	------	-----

※概算価格は目安であり実際の売却する際の最低売却価格とは異なります。また、土地のみの価格であり建物の価格は含んでおりません。実際に公売の際は、不動産鑑定等を行い最低売却価格を決定します。

物件写真

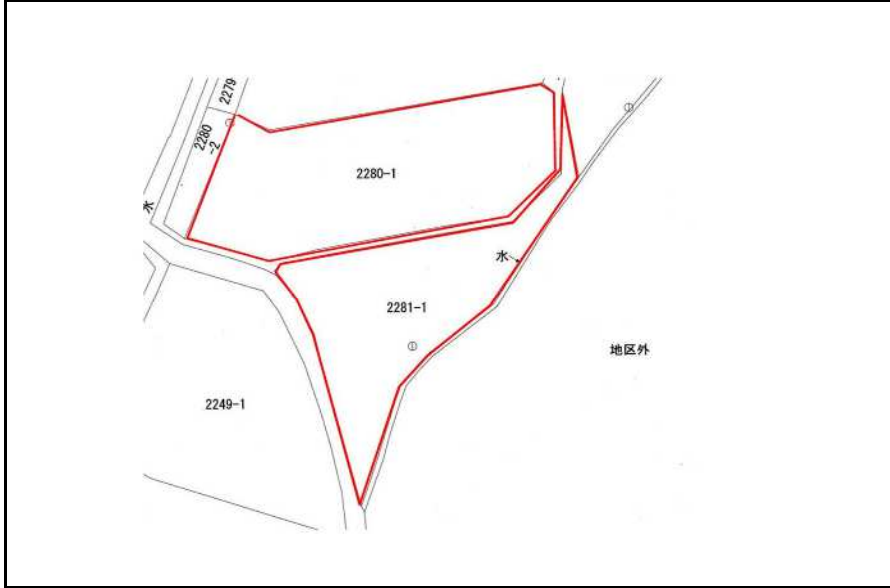


位置図



物件番号	26	物件名	旧伏越住宅跡地
------	----	-----	---------

詳細図 (土地)



詳細図 (建物)

建物無

物件調書

物件番号	27	物件名	旧甲奴共同福祉施設		
所在地	甲奴町本郷2105-1		地区	8 甲奴	
施設の概要	旧甲奴共同福祉施設です。既に用途廃止し、これまで倉庫として利用しています。				
敷地面積	926.81 m ²		建物面積	593.25 m ²	
主要建物	名称	用途	構造	床面積	建築年
	本館	集会所	RC造2階建	593.25 m ²	昭和58年
接面道路	市道 幅員約5.3m				
地域区分	都市計画区域外				
用途地域	指定なし				
高度地区	指定なし				
防火地域	指定なし				
建ぺい率	—		容積率	—	
その他制限	景観計画区域				
電気	有		都市ガス	無	
上水道	供用区域内・引込有		下水道	供用区域内・引込済	
その他特記事項	各設備の動作確認はしていません。 利活用にあたっては内外装、設備等の修繕が必要です。				

活用の条件（三次市が希望する条件であり、自由提案も可能です）

売却を希望しています。活用条件は特に指定しません。

売却価格	※概算価格8,500,000円	貸付価格	未算定
------	-----------------	------	-----

※概算価格は目安であり実際の売却する際の最低売却価格とは異なります。また、土地のみの価格であり建物の価格は含んでおりません。実際に公売する際は、不動産鑑定等を行い最低売却価格を決定します。

物件写真

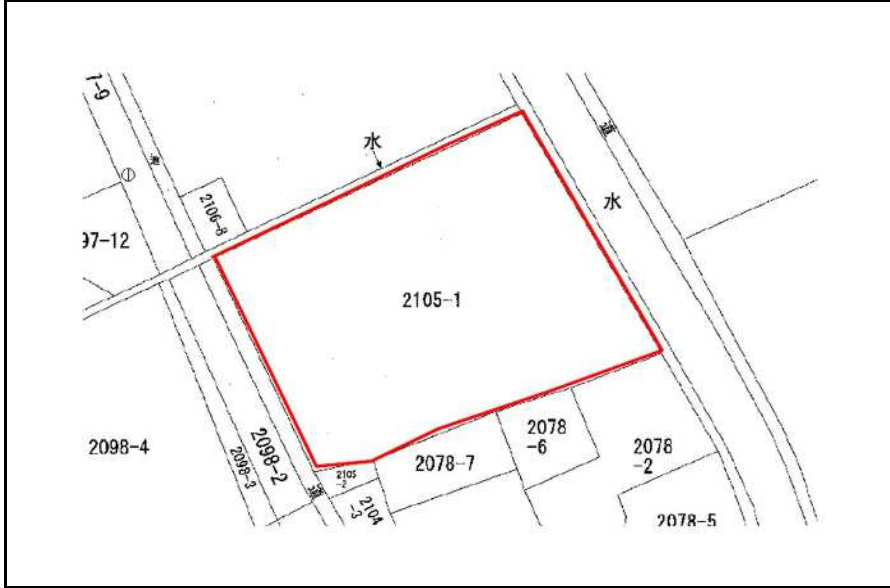


位置図



物件番号	27	物件名	旧甲奴共同福祉施設
------	----	-----	-----------

詳細図 (土地)



詳細図 (建物)

