

# < 甲奴町線の利用案内 >

 電話で予約すれば **自宅付近までお迎え** に行き、  
病院や公共施設などの目的地までお送りします。(※1)

 自宅へ帰るとき、**ご予約は不要**です。(※2)

※1 道路幅や積雪等により、自宅付近までお迎えに行けない場合もあります。

※2 お帰りのときは今までの市民バスのように、予約がなくても利用できます。  
指定場所(裏面の地図をご覧ください)でお待ちください。

## 事前に利用登録を

◎ **事前に利用登録が必要です(登録は無料)**

利用会員登録申請書は、市民バス車内や支所、コミュニティセンター(旧公民館)に備え付けています。記入した利用会員登録申請書は、市民バスの運転手や支所へ提出してください。


## 予約は電話で

◎ **受付時間**は、

**午前8時～午後5時**

◎ **電話予約**は、利用したい日の

**前日午後5時までに**

予約受付電話番号  
 **(0847) 67-2222**  
 (甲奴タクシー)

## 利用料金

◎ **300円(小学生150円、小学生未満 無料)**

## 運行日

上川・福田・梶田の一部  
(戸下・友森・梶田郷地区) エリア

**水・金**

宇賀・広石・梶田の一部  
(高山・梶田上・下志地区) エリア

**火・木**

小童・西野・本郷エリア

**月・木**

**【注意点】** 目的地に直行する一般のタクシーとは異なりますので、到着時間に余裕をもってご利用ください。

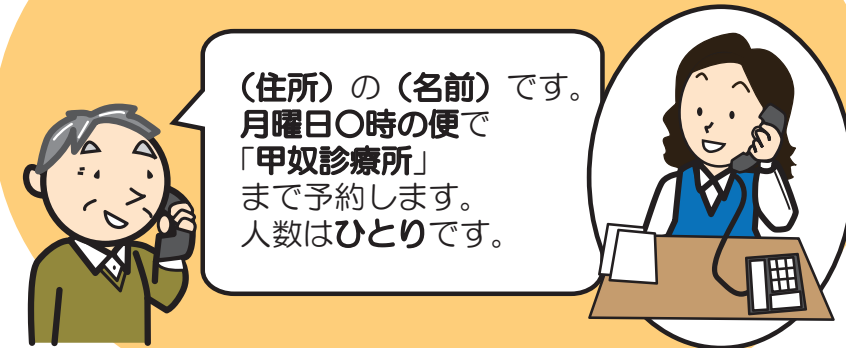
<お問い合わせ> 三次市甲奴支所(0847)67-2121  
 三次市定住対策・暮らし支援課(0824)62-6129

# 三次市民バス 甲奴町線の利用方法

◎電話で予約すると、市民バスが自宅付近までお迎えにあがります!

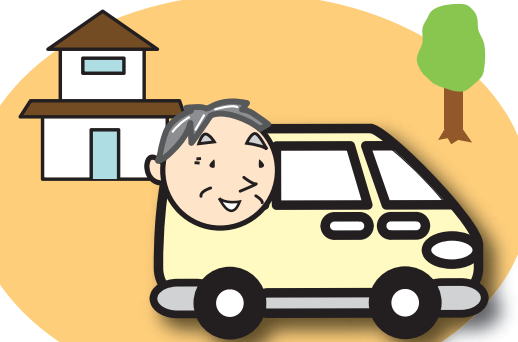
## ①電話で予約する

住所、名前、予約日と時間、目的地、  
人数を電話でお知らせください。  
※自宅へ帰るときは、ご予約は不要です



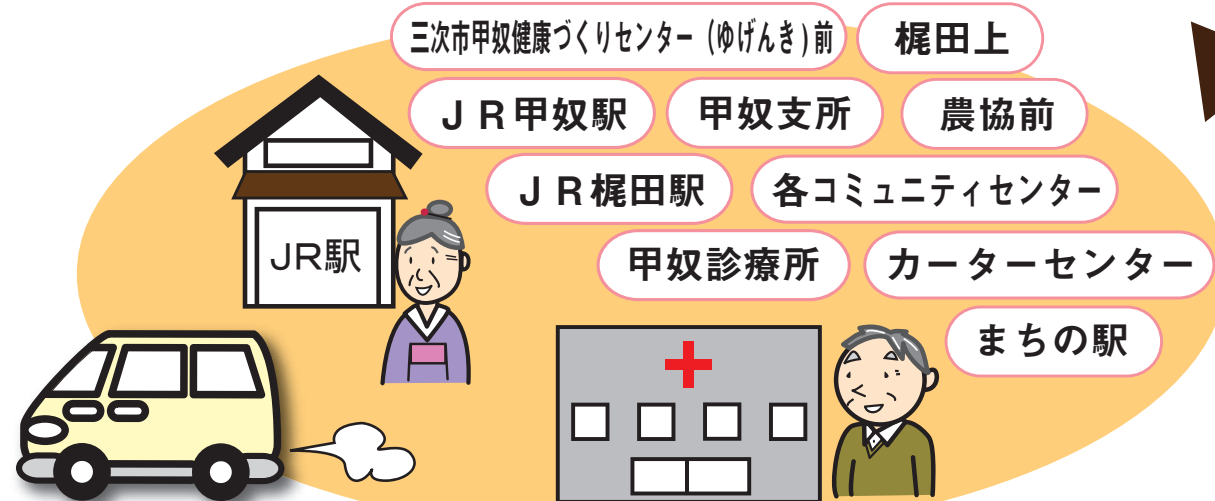
予約電話番号 **(0847)-67-2222**

## ②自宅付近で乗車



## ③他の予約客と一緒に

## ④目的地で降りる



「三次市民バス甲奴町線」をこれからも長く続けていくために  
ひとりでも多くのご利用をお願いします。

# 三次市民バス 甲奴町線

# 時刻表

H30.9.18 現在

到着する時刻は、予約状況や道路状況などによって変わります



おでかけだけ、  
お帰りだけの  
**片道利用**  
もできます



自宅へ帰るとき  
**指定場所**で  
お待ちください

指定場所は「●」の8箇所

- ・カーターセンター
- ・甲奴診療所
- ・JR甲奴駅
- ・まちの駅
- ・農協前
- ・甲奴支所
- ・三次市甲奴健康づくりセンター(ゆげんき)前
- ・梶田上

宇賀・広石・梶田の一部  
(高山・梶田上・下志地区)

運行日:火曜日・木曜日



上川・福田・梶田の一部  
(戸下・友森・梶田郷地区)

運行日:水曜日・金曜日

予約受付電話番号

**(0847)**  
**67-2222**

◎受付時間は、午前8時～午後5時

◎電話予約は、利用したい日の **前日午後5時までに**

運行日:水曜日・金曜日 上川・福田・梶田の一部(戸下・友森・梶田郷地区)エリア

おでかけのとき (電話予約が必要)			
停車場	1便	2便	3便
[上川地区]	8:20ごろ	9:30ごろ	13:20ごろ
上川コミュニティセンター	8:35ごろ	9:45ごろ	13:35ごろ
[福田地区]	8:45ごろ	9:55ごろ	13:45ごろ
[梶田地区]	8:50ごろ	10:00ごろ	13:50ごろ
梶田ふれあい会館	8:55ごろ	10:05ごろ	13:55ごろ
梶田上			
三次市甲奴健康づくりセンター(ゆげんき)前			
甲奴支所			
農協前	9:00ごろ	10:10ごろ	14:00ごろ
まちの駅			
JR甲奴駅			
甲奴診療所			
カーターセンター	9:10ごろ	10:20ごろ	14:10ごろ

お帰りのとき (予約不要)			
停車場	1便	2便	3便
カーターセンター	11:00	12:22	15:00
甲奴診療所	11:05	12:27	15:05
JR甲奴駅	11:06	12:28	15:06
まちの駅	11:07	12:29	15:07
農協前	11:09	12:31	15:09
甲奴支所	11:10	12:32	15:10
三次市甲奴健康づくりセンター(ゆげんき)前	11:11	12:33	15:11
梶田上	11:12	12:34	15:12
梶田ふれあい会館	11:13	12:35	15:13
[梶田地区]	11:20ごろ	12:40ごろ	15:20ごろ
[福田地区]	11:20ごろ	12:40ごろ	15:20ごろ
上川コミュニティセンター	11:30ごろ	12:50ごろ	15:30ごろ
[上川地区]	11:45ごろ	13:05ごろ	15:45ごろ

運行日:火曜日・木曜日 宇賀・広石・梶田の一部(高山・梶田上・下志地区)エリア

おでかけのとき (電話予約が必要)			
停車場	1便	2便	3便
[宇賀地区]	8:20ごろ	9:30ごろ	13:20ごろ
宇賀コミュニティセンター	8:30ごろ	9:40ごろ	13:30ごろ
[梶田地区]	8:45ごろ	9:55ごろ	13:45ごろ
梶田ふれあい会館	8:50ごろ	10:00ごろ	13:50ごろ
梶田上			
三次市甲奴健康づくりセンター(ゆげんき)前			
甲奴支所			
農協前	8:55ごろ	10:05ごろ	13:55ごろ
まちの駅			
JR甲奴駅			
甲奴診療所			
カーターセンター	9:05ごろ	10:15ごろ	14:05ごろ

お帰りのとき (予約不要)			
停車場	1便	2便	3便
カーターセンター	11:00	12:22	15:00
甲奴診療所	11:05	12:27	15:05
JR甲奴駅	11:06	12:28	15:06
まちの駅	11:07	12:29	15:07
農協前	11:09	12:31	15:09
甲奴支所	11:10	12:32	15:10
三次市甲奴健康づくりセンター(ゆげんき)前	11:11	12:33	15:11
梶田上	11:12	12:34	15:12
梶田ふれあい会館	11:13	12:35	15:13
[梶田地区]	11:20ごろ	12:40ごろ	15:20ごろ
宇賀コミュニティセンター	11:30ごろ	12:50ごろ	15:30ごろ
[宇賀地区]	11:40ごろ	13:00ごろ	15:40ごろ

運行日:月曜日・木曜日 小童・西野・本郷エリア

おでかけのとき (電話予約が必要)			
停車場	1便	2便	3便
[小童地区]	8:20ごろ	9:30ごろ	13:20ごろ
小童コミュニティセンター	8:30ごろ	9:40ごろ	13:30ごろ
[西野地区]	8:40ごろ	9:50ごろ	13:40ごろ
[本郷地区]	8:50ごろ	10:00ごろ	13:50ごろ
梶田上			
三次市甲奴健康づくりセンター(ゆげんき)前			
甲奴支所			
農協前	8:55ごろ	10:05ごろ	13:55ごろ
まちの駅			
JR甲奴駅			
甲奴診療所			
カーターセンター	9:05ごろ	10:15ごろ	14:05ごろ

お帰りのとき (予約不要)			
停車場	1便	2便	3便
カーターセンター	11:00	12:22	15:00
甲奴診療所	11:05	12:27	15:05
JR甲奴駅	11:06	12:28	15:06
まちの駅	11:07	12:29	15:07
農協前	11:09	12:31	15:09
甲奴支所	11:10	12:32	15:10
三次市甲奴健康づくりセンター(ゆげんき)前	11:11	12:33	15:11
梶田上	11:12	12:34	15:12
[本郷地区]	11:15ごろ	12:35ごろ	15:15ごろ
[西野地区]	11:20ごろ	12:40ごろ	15:20ごろ
小童コミュニティセンター	11:25ごろ	12:45ごろ	15:25ごろ
[小童地区]	11:40ごろ	13:00ごろ	15:40ごろ

小童・西野・本郷

運行日:月曜日・木曜日

※各コミュニティセンター、JR梶田駅、梶田ふれあい会館から  
自宅へ帰るときは、予約が必要ですので、ご注意ください。