

三次市橋梁長寿命化修繕計画



令和4年11月

三 次 市

目 次

1. 老朽化対策における基本方針.....	1
1.1 背景.....	1
1.2 目的（目標）.....	2
1.3 基本方針.....	2
1.4 計画の期間.....	2
1.5 管内の橋梁箇所数.....	3
1.6 管理する主な橋梁.....	4
1.7 点検と診断.....	5
1.7.1 定期点検.....	5
1.7.2 健全性の診断.....	6
1.8 老朽化の状況.....	7
1.8.1 管理橋梁.....	7
1.8.2 主な損傷事例.....	8
1.9 修繕等措置の着手状況.....	9
1.10 対策の優先順位.....	10
1.10.1 優先順位.....	10
1.10.2 橋梁の分類(グループ分け).....	10
1.10.3 管理水準.....	11
2. 新技術等の活用方針.....	12
2.1 方針.....	12
2.2 目標.....	12
3. 費用の縮減に関する具体的な方針.....	13
3.1 方針.....	13
3.1.1 予防保全型の維持管理への移行.....	13
3.1.2 集約化・撤去, 機能縮小.....	13
3.2 目標.....	13
3.2.1 予防保全型の維持管理への移行.....	13
4. フォローアップ.....	13
5. 個別の構造物ごとの事項.....	13

1. 老朽化対策における基本方針

1.1 背景

三次市が管理する道路橋は、高度経済成長期からバブル期にかけて多くの橋梁が建設されています。今後、これらの橋梁が建設後50年を経過し、急速に高齢化が進行する見込みです。今から適時適切な維持補修を実施しなければ集中的に大規模な補修や架替が必要となり、今後大きな財政負担が必要になると予想されます。

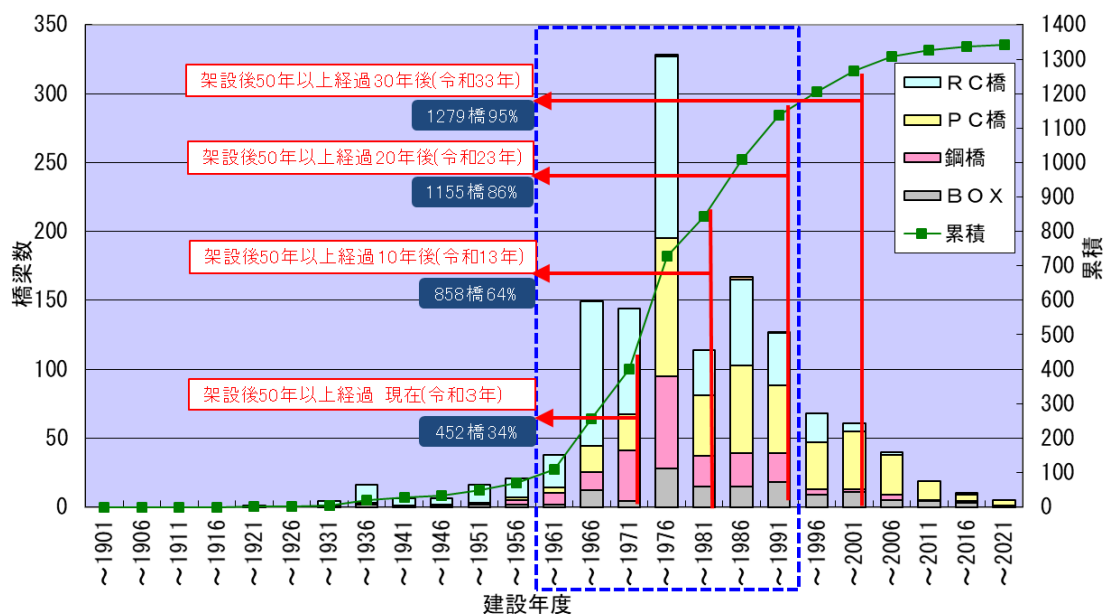


図 1-1 建設年度の分布

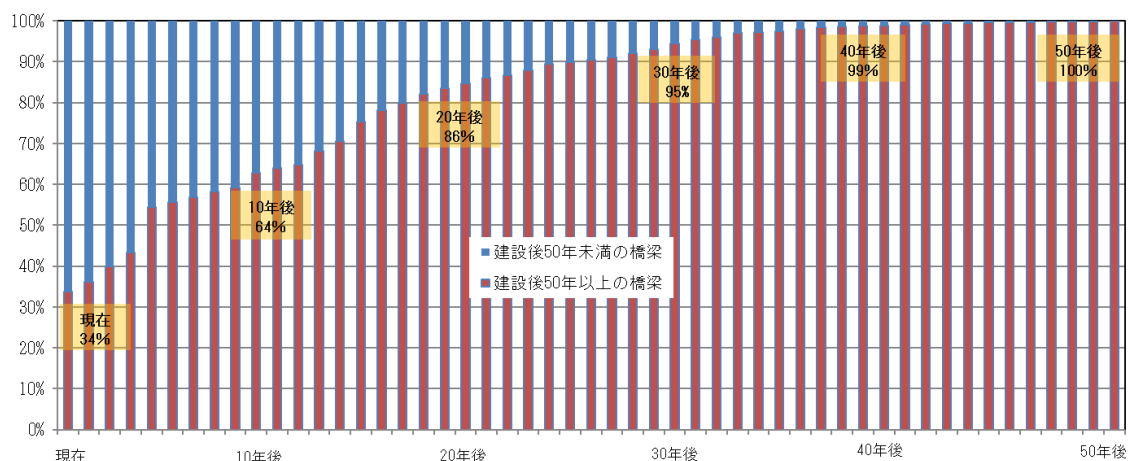


図 1-2 建設後 50 年以上の橋梁数

1.2 目的（目標）

アセットマネジメントの考え方を導入し、従来の「事後保全型の維持管理」から、定期点検により橋梁の状態を把握し、点検結果に基づく補修を計画的に行う「予防保全型の維持管理」を実施することで、橋梁の長寿命化を図り、維持管理及び更新費用等のライフサイクルコストの縮減を目指すとともに、道路ネットワークの安全性・信頼性の確保を図ります。

1.3 基本方針

定期点検の点検結果により評価された健全度から修繕が必要な橋梁を優先順位に基づき選定したのち、新技術を活用する等、LCCを含めた費用比較により適切な修繕方法または更新を決定し、修繕等を実施します。

なお、定期点検の結果から、健全度Ⅳと判定された橋梁は、早期に対策が必要なため、速やかに修繕等を実施します。

また、道路利用者および第三者への被害が懸念される損傷が発見された場合には、健全度にかかわらず、速やかに修繕等を実施します。

1.4 計画の期間

橋梁長寿命化修繕計画の計画期間は5年(令和4年度～令和8年度)とします。

1.5 管内の橋梁箇所数

三次市では1,341橋（橋長2m以上）を管理しています。

上部工の使用材料別にみると、コンクリート橋(PC橋, RC橋)が約74%, 鋼橋が約16%, BOX(溝橋)が約10%を占めています。(図1-3)

表 1-1 三次市が管理する橋梁数

橋 長	現 況(令和4年3月末現在)	
15m以上	橋 梁 数	316 橋
15m未満	橋 梁 数	1,025 橋

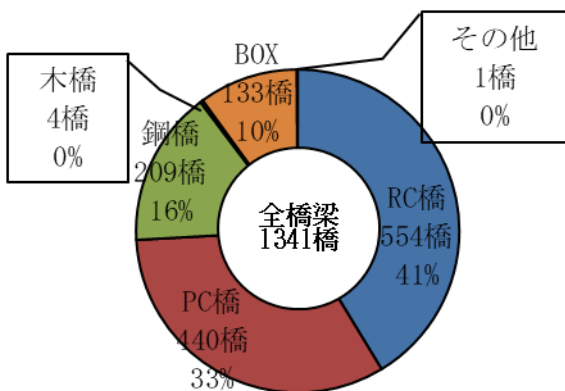


図 1-3 橋種別橋梁数

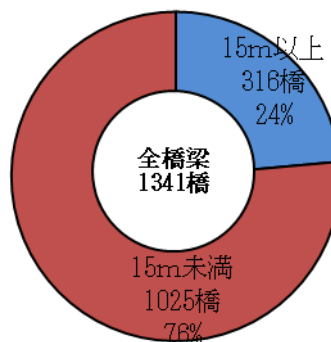


図 1-4 橋長別橋梁数

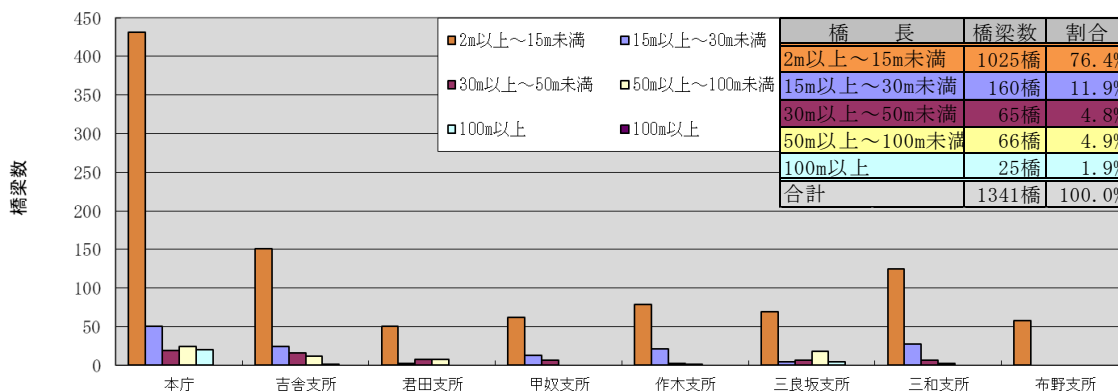


図 1-5 地域別橋梁数

1.6 管理する主な橋梁



湊新橋 L=27.4m(鋼橋)
1987年架設



きびしんはし
黍新橋 L=56.8m(鋼橋)
1993年架設



新記念橋 L=86.8m(PC橋)
1980年架設



願橋 L=181.0m(PC橋)
2012年架設



鳥居橋 L=214.6m(RC橋)
1938年架設



灰塚大橋 L=180.0m(PC橋)
2000年架設



神杉跨線橋 L=138.0m(PC橋)
1981年架設



三ツ又橋 L=53.6m(鋼橋)
1973年架設



矢井大橋 L=160.0m(PC橋)
1994年架設



国広橋 L=37.1m(鋼橋)
1969年架設

1.7 点検と診断

橋梁点検は、日常点検、定期点検、異常時点検、追跡調査、詳細調査に分類しています(表1-2)。定期点検(5年に1回の実施を基本)により、橋梁の健全度を確認します。

表 1-2 橋梁点検の種類

点 検	内 容
日常点検	日常パトロールによる簡易点検。軽微な損傷を把握する。
定期点検	橋梁の各部材について点検を行い、橋梁部材の損傷状況を把握し今後の対策を決定するために行われる。5年に1回を基本とする。
異常時点検 (臨時、緊急)	地震時や異常気象等によって橋梁が予期せぬ状況にさらされた場合に実施する。
追跡調査	橋梁にひびわれや塗装等の進行性のある損傷や、橋梁について経時的な変化を確認したい場合に実施する。
詳細調査	定期点検等で異常が見つかった橋梁について、各種試験等を実施して損傷の状態をより精度良く把握するために行われる。損傷の原因を追求して補修・補強工法を検討するために実施する。

1.7.1 定期点検

定期点検は、広島県橋梁定期点検要領に基づいて実施を行います。定期的に実施する点検を通じて橋梁の変状や劣化の兆候を把握することを目的とします。定期点検で実施する点検項目は、橋梁の損傷度を定量的に評価できるものとし、原則として近接目視で確認できるものとしします。

定期点検では損傷状況を定期点検調書に記録し、点検結果に基づいて損傷区分の判定を行います。この損傷区分により維持管理の対策区分を判定し、詳細調査または補修等の判断を行います。



橋梁定期点検状況

1.7.2 健全性の診断

定期点検では、部材単位での健全性の診断を行います。構造上の部材等の健全性の診断は、表 1-3 の判定区分により行うことを基本とします。なお、部材単位の診断は、構造上の部材区分あるいは部位ごと、損傷種類ごとに行います。

道路橋ごとの健全性の診断は、道路橋単位で総合的な評価を行います。部材単位の健全度が道路橋全体の健全度に及ぼす影響は、構造特性や架橋環境条件、当該道路橋の重要度等によっても異なるため、総合的に判断する必要があります。一般には、構造物の性能に影響を及ぼす主要な部材に着目して、最も厳しい評価を道路橋単位での評価としています。

表 1-3 部材の健全性の診断

区分		定義
I	健全	道路橋の機能に支障が生じていない状態
II	予防保全段階	道路橋の機能に支障が生じていないが、予防保全の観点から措置を講ずることが望ましい状態。
III	早期措置段階	道路橋の機能に支障が生じる可能性があり、早期に措置を講ずべき状態。
IV	緊急措置段階	道路橋の機能に支障が生じている、又は生じる可能性が著しく高く、緊急に措置を講ずべき状態。

1.8 老朽化の状況

1.8.1 管理橋梁

定期点検を実施した橋梁(1,341橋)のうち、補修を行う必要ない「Ⅰ判定」が48%を占めている一方、予防保全の観点から措置を講ずることが望ましい状態である「Ⅱ判定」が44%を占め、早期に措置を講ずべき状態である「Ⅲ判定」が8%占めています。なお、緊急措置を行わなければならない「Ⅳ判定」は0橋でした。(図1-5)

(令和4年3月末現在)

また、建設経過年数別にみると、建設年次が長くなると早期に修繕などその措置が必要な橋梁の割合が多くなっていく傾向にあります。(図1-6)

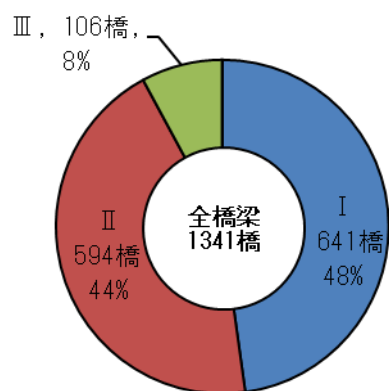


図1-5 定期点検結果に基づく健全性

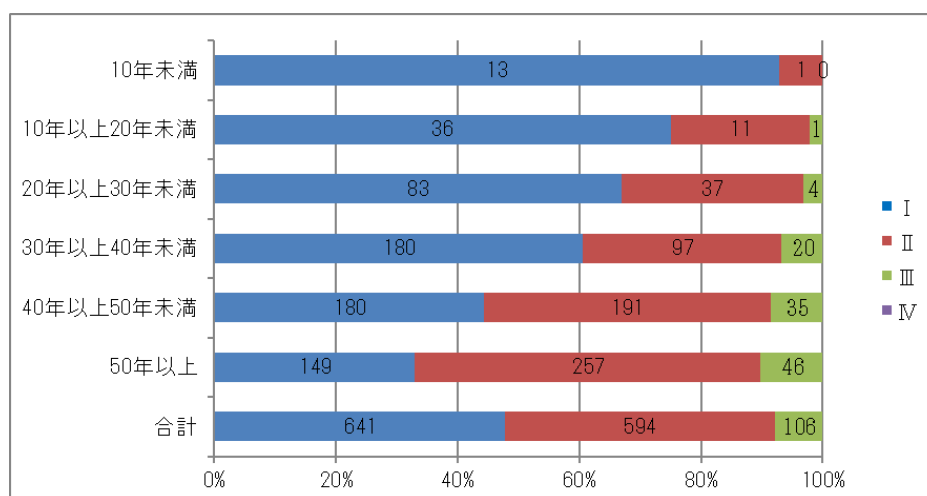


図1-6 判定区分と建設経過年度

1.8.2 主な損傷事例

三次市で確認された主な損傷事例は次のとおりです。

主な損傷事例



1.9 修繕等措置の着手状況

三次市で行った主な対策内容は次のとおりです。

【鋼橋：塗装塗替・床版取替等】



【コンクリート橋：断面修復等】



1.10 対策の優先順位

1.10.1 優先順位

対策優先順位は、以下のルールにより設定します。

- ①管理水準で設定した健全度を下回る橋梁
- ②健全度が同じ場合は、以下に示す管理区分の順
管理区分 グループ1→グループ2→グループ3→グループ4→グループ5の順
- ③管理区分が同じ場合は、以下に示す道路種別の順
道路種別 1級市道→2級市道→その他市道
- ④すべて同じ場合、表1-4の項目に該当する橋梁

表1-4 橋梁優先度

項 目	
迂回路が無い	ライフラインの添架

1.10.2 橋梁の分類(グループ分け)

三次市は、小規模な橋梁から大規模な橋梁、跨道橋、跨線橋など、多様な橋を管理しています。限られた予算でこれらを一括して管理することは効果的でないため、利用者及び第三者に与える社会的影響が大きい橋梁、災害時の安全な通行を確保すべき橋梁、補修工事が大規模・高額な橋梁の場合等、橋梁の重要度や復旧の容易さ等の特性により表1-5のように管理区分のグルーピングを行い、グループごとに管理水準を設定しています。

表1-5 橋梁の管理区分(グルーピング)(全橋梁1,341橋)

		重 要 度		
		跨線・跨道橋 ・渡海橋	1・2級市道	その他道路
復 旧 の 容 易 さ	吊り橋や斜張橋等の 特殊橋梁・長大橋	グループ1 10橋	グループ2 10橋	グループ3 5橋
	橋長が10m以上の 橋梁	グループ2 47橋	グループ3 192橋	グループ4 272橋
	その他	グループ3 41橋	グループ5 229橋	グループ5 535橋

※橋長100m以上の橋梁を長大橋と設定する。

※渡海橋はダム湖を跨ぐ橋梁とする。

1.10.3 管理水準

管理水準は、予防維持管理、事後維持管理、要監視の3通りとしています。（表 1-6）

- ①健全度Ⅰは、早急に補修する必要がなく定期点検を実施，あるいは要監視
- ②健全度Ⅱ及びⅢは，交通に支障はないが損傷が進行しているため，補修を検討・実施する予防維持管理
- ③健全度Ⅳは，著しい損傷が発生しているため早急に架替え・更新等の大規模補修対策を実施する事後維持管理

表 1-6 橋梁の健全度評価区分とグループごとの管理水準

省令に基づく健全性の診断区分		健全度	管理水準・目標（維持管理手法）				
			グループ 1	グループ 2	グループ 3	グループ 4	グループ 5
Ⅰ	道路橋の機能に支障が生じていない状態	5	定期点検	定期点検	定期点検	定期点検	定期点検
		4	要監視				
Ⅱ	道路橋の機能に支障が生じていないが，予防保全の観点から措置を講ずることが望ましい状態。	3	予防維持管理 補修検討・実施	予防維持管理 補修検討・実施	予防維持管理 補修検討・実施	予防維持管理 補修検討・実施	予防維持管理 補修検討・実施
Ⅲ	道路橋の機能に支障が生じる恐れがあり，早期に措置を講ずべき状態。	2	予防維持管理 補修検討・実施	予防維持管理 補修検討・実施	予防維持管理 補修検討・実施	予防維持管理 補修検討・実施	予防維持管理 補修検討・実施
Ⅳ	道路橋の機能に支障が生じている，又は生じる恐れが著しく高く，緊急に措置を講ずべき状態。	1	事後維持管理 架替・更新などの大規模補修対策の実施				

要監視…必要に応じて追跡調査等を実施し，補修検討・補修等を実施する。

2. 新技術等の活用方針

2.1 方針

維持管理に係るコスト縮減等に取り組むため、次回の定期点検からすべての橋梁で「広島県長寿命化技術活用制度」の登録技術や国土交通省の「点検支援技術性能カタログ(案)」(令和3年10月)に記載されている新技術、新技術情報提供システム(NETIS)の登録技術等の活用を検討し、コストの縮減を図ります。

2.2 目標

定期点検においては、近年、ドローンや橋梁点検カメラを活用した点検を実施しています。今後、令和8年度までに管理する1,341橋の内、約1割の橋梁で新技術の活用を重点的に検討し、5年間で約5百万円のコスト縮減を目指します。

修繕工事においては、コンクリート造の橋梁(管理橋梁の約7割)について、コスト縮減が図れる有効な新技術を積極的に採用します。

3. 費用の縮減に関する具体的な方針

3.1 方針

3.1.1 予防保全型の維持管理への移行

事後保全型の維持管理から予防保全型の維持管理に移行することにより，中長期的な修繕費用の縮減を図ります。

3.1.2 集約化・撤去，機能縮小

第一門田橋及び第二門田橋の2橋に関しては，道路改良工事が完了後，撤去予定としています。

その他の橋梁についても，社会経済情勢や施設の利用状況等の変化に応じた適正な配置のための集約化・撤去，機能縮小を適宜検討し，将来的な維持管理コストを百万円／年程度縮減することを目指します。

3.2 目標

3.2.1 予防保全型の維持管理への移行

今後 60 年間の橋梁維持管理を，事後保全型から予防保全型に移行し，橋梁の長寿命化を図ることにより，約3割（約170億円）のコスト縮減が見込まれ，ライフサイクルコスト(LCC)が縮減できます。（図3-1）

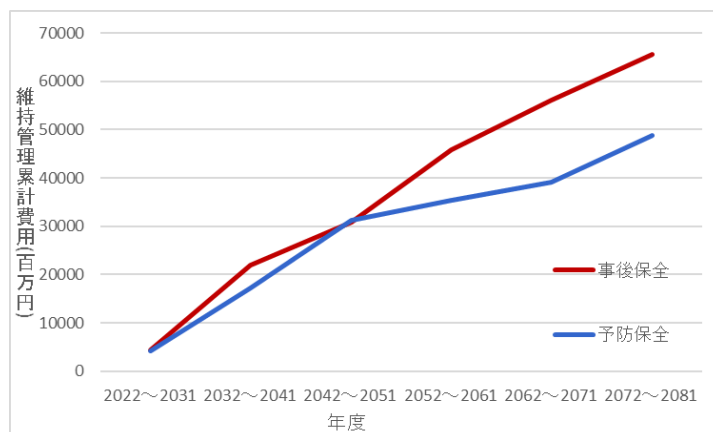


図 3-1 コスト縮減効果グラフ

4. フォローアップ

定期点検により毎年新たに発見される変状に対しては，適宜見直し(フォローアップ)を行います。

また，定期点検結果及び補修工事履歴をデータベースである「アセットマネジメントシステム」に反映させ，適切な施設の維持管理を行います。

5. 個別の構造物ごとの事項

定期点検後の健全度評価，劣化予測，ライフサイクルコストの算定，対策優先順位等を踏まえた三次市の橋梁長寿命化修繕計画一覧を別表に示します。

橋梁長寿命化修繕計画一覧

橋梁名	路線名	架設年度	橋長(m)	幅員(m)	橋種	所在地	点検年度	診断区分	点検・補修等計画					補修内容 (主な措置内容) 【予定】	備考欄	
									●定期点検 ○補修等工事 △調査設計							
									R4	R5	R6	R7	R8			
城山橋	一般県道 若屋秋町線	2006	20	8.2	P C橋	粟屋町神村上	2019	I			●					
向三原橋	2級市道 日下宇峠線	1983	86.2	5	P C橋	三原町	2019	II			●					
宇達木橋	2級市道 中三原東地線	1975	52.3	4	鋼橋	三原町	2017	II	●				△	塗替塗装等		
三次10号線1号橋	その他市道 三次10号線	1975	6.5	3	R C橋	三原町	2017	II	●				△	ひび割れ注入 断面修復等		
三次25号線1号橋	その他市道 三次25号線	1965	2	5.9	R C橋	三次町	2017	III	●		△	○		ひび割れ注入 断面修復等		
中所橋	その他市道 三次27号線	1958	2	3.2	BOX	三次町	2020	I					●			
寺戸一号橋	その他市道 三次107号線	1935	2.5	4	R C橋	三次町	2020	II					●			
三次108号線1号橋	その他市道 三次108号線	1975	2.5	3.7	R C橋	三次町	2017	II	●				△	ひび割れ注入 断面修復等		
三次109号線1号橋	その他市道 三次109号線	1975	2.7	2.3	R C橋	三次町	2017	II	●				△	ひび割れ注入 断面修復等		
願万寺二号橋	その他市道 三次113号線	1935	3	3.5	R C橋	三次町	2020	III	○				●	ひび割れ注入 断面修復等		
願万寺橋	その他市道 三次115号線	1960	10.9	4	R C橋	三次町	2020	I					●			
みやたに橋	その他市道 三次130号線	1965	7.2	4.6	R C橋	日下町	2017	II	●				△	ひび割れ注入 断面修復等		
千歳橋	一般県道 和知塩町線	1927	127	3.7	R C橋	向江田町	2020	II					●	△	ひび割れ注入 断面修復等	補修済(2014年度)
千歳橋側道橋	一般県道 和知塩町線	1989	121	3.3	鋼橋	向江田町	2019	I			●		△	塗替塗装等		
無名橋9	一般県道 羽出庭三良坂線	1980	3.9	10.9	BOX	三和町下板木	2016	I					●			
旭橋	一般県道 和知三次線	1969	141	6	鋼橋	三次町	2016	II		△	○		●	塗替塗装等	補修済(2016年度)	
旭橋歩道橋	一般県道 和知三次線	1979	140	2.5	鋼橋	三次町	2016	II		△	○		●	塗替塗装等		
無名橋14	一般県道 羽出庭三良坂線	1980	2.4	16.4	BOX	三和町有原	2020	I					●			
ヤマガタニ橋	一般県道 羽出庭三良坂線	1980	3.4	27.1	BOX	三和町有原	2018	I		●						
キョウキダニ橋	一般県道 羽出庭三良坂線	1980	3.6	10.7	BOX	三和町有原	2020	I					●			
黄幡橋	一般県道 羽出庭三良坂線	1985	3.6	21.2	BOX	有原町	2020	II					●			
本郷橋	一般県道 大津横谷線	1967	8	6.3	鋼橋	作木町岡三洞	2020	III	△	○			●	塗替塗装等		
女亀橋	一般県道 大津横谷線	1967	8.2	6.3	鋼橋	作木町岡三洞	2020	II					●			
押入橋	一般県道 羽出庭三良坂線	1973	3.6	15.3	BOX	有原町	2017	I	●							
県道大津横谷線1号BK	一般県道 大津横谷線	1974	7.4	8.1	BOX	布野町横谷	2019	I			●					
野尻三号橋	1級市道 救太才線	1991	8.7	7	P C橋	十日市東	2019	I			●					
穴笠島敷線二号橋	1級市道 穴笠島敷線	1973	7.2	3	R C橋	島敷町	2019	II			●					
大野白五号橋	1級市道 穴笠島敷線	1945	6.5	5.2	R C橋	島敷町	2019	II			●		△	ひび割れ注入 断面修復等		
熊野橋	1級市道 穴笠島敷線	1972	167	6	鋼橋	島敷町	2019	II			●		△	塗替塗装等		
八次小学校下橋	1級市道 三次島敷線	2006	12	7.1	P C橋	島敷町	2019	I			●					
島居橋	1級市道 三次島敷線	1938	215	5.5	R C橋	島敷町	2016	II		△	○		●	ひび割れ注入 断面修復等	補修済(2015年度)	
田之平橋	1級市道 四拾貫後山線	1999	8.8	11.1	P C橋	四拾貫町	2020	II					●			
丹藏橋	1級市道 四拾貫後山線	1999	13.9	11	P C橋	四拾貫町	2019	II			●					
四拾貫後山線4号橋	1級市道 四拾貫後山線	1999	2.6	7.4	BOX	後山町	2020	I					●			
四拾貫後山線5号橋	1級市道 四拾貫後山線	2000	2.6	7.4	BOX	後山町	2020	I					●			
四拾貫後山線6号橋	1級市道 四拾貫後山線	2000	2.7	3.5	R C橋	後山町	2020	II					●			
庄次橋	1級市道 山家線	1958	3.6	7.8	R C橋	四拾貫町	2020	II					●			
舟山橋	1級市道 下原西三次駅前線	1968	14.5	4	鋼橋	十日市西	2020	III	○				●	塗替塗装等		
日光寺橋	2級市道 日光寺線	1978	20	8	P C橋	十日市南	2019	I			●				補修済(2017年度)	
胡橋	2級市道 下原本通り線	1940	10.1	8.4	P C橋	十日市西	2020	II					●			
下原橋	2級市道 下原本通り線	1945	9	5	R C橋	十日市西	2020	II	○				●	ひび割れ注入 断面修復等		
大溝二号橋	2級市道 胡子坂根線	1949	2.7	4	R C橋	十日市西	2020	II					●	△	ひび割れ注入 断面修復等	
坂根橋	2級市道 胡子坂根線	1975	11	8.3	R C橋	十日市町	2016	II		△	○		●	ひび割れ注入 断面修復等		
中原橋	その他市道 十日市14号線	1975	9.4	6.8	P C橋	十日市中	2016	I					●			
野尻二号橋	その他市道 十日市16号線	1991	7.8	5	P C橋	十日市東	2016	I					●			
野尻一号橋	その他市道 十日市29号線	1991	11	5	P C橋	十日市東	2016	I					●			
救二号橋	その他市道 十日市50号線	2000	9.3	4	P C橋	十日市東	2016	II					●			
宮本橋	その他市道 八次26号線	1974	3.8	3	R C橋	島敷町	2017	I	●							
権現一号橋	その他市道 八次27号線	1949	5.3	4.7	R C橋	島敷町	2020	III	○				●	ひび割れ注入 断面修復等		
十日市93号線一号橋	その他市道 八次36号線	1973	8	4.9	R C橋	島敷町	2016	II					●			
玉林橋	その他市道 八次39号線	1984	3.1	5.6	R C橋	島敷町	2017	I	●							
殿敷橋	その他市道 八次43号線	1979	7.3	4	P C橋	島敷町	2016	I					●			
八次44号線1号橋	その他市道 八次44号線	1990	2.5	5.3	R C橋	島敷町	2017	I	●							
半坂一号橋	その他市道 八次51号線	1970	3.2	5.3	R C橋	島敷町	2016	II					●			
矢神二号橋	その他市道 八次52号線	1953	5.6	6.9	R C橋	島敷町	2020	II					●			

橋梁名	路線名	架設年度	橋長(m)	幅員(m)	橋種	所在地	点検年度	診断区分	点検・補修等計画					補修内容 (主な措置内容) 【予定】	備考欄
									●定期点検 ○補修等工事 △調査設計						
									R4	R5	R6	R7	R8		
糸井尻橋	その他市道 八次52号線	1990	4.9	11.3	R C橋	品敷町	2016	I						●	
倉本橋	その他市道 八次53号線	1963	5.5	4.1	R C橋	品敷町	2020	I						●	
観音橋	その他市道 八次54号線	1974	8.6	4.5	R C橋	品敷町	2017	I	●						
十日市112号線1号橋	その他市道 八次55号線	1974	7	3	R C橋	品敷町	2016	II		△	○			●	ひび割れ注入 断面修復等
八次58号線1号橋	その他市道 八次58号線	1977	2.6	2.3	R C橋	品敷町	2016	II						●	
新組橋	2級市道 大谷線	1987	8.3	5	P C橋	品敷町	2017	II	●				△		ひび割れ注入 断面修復等
大田橋	その他市道 八次73号線	1969	4.2	2.9	R C橋	品敷町	2016	I						●	
竹添二号橋	その他市道 八次211号線	1975	5	4	R C橋	品敷町	2017	I	●						
竹添橋	その他市道 八次76号線	1982	4.1	5.7	R C橋	品敷町	2016	I						●	
太郎丸橋	その他市道 八次77号線	1971	5.9	4.5	R C橋	品敷町	2016	II						●	
湯免橋	その他市道 八次79号線	1992	6.3	4	R C橋	品敷町	2017	I	●						
加茂橋	その他市道 八次80号線	1975	3.4	1.6	木橋	品敷町	2017	III	●				△		ひび割れ注入 断面修復等
半坂二号橋	その他市道 八次81号線	1987	5.8	6.2	BOX	品敷町	2018	I		●					
八次92号線1号橋	その他市道 八次92号線	1991	3.7	2.5	R C橋	四拾貫町	2017	II	●				△		ひび割れ注入 断面修復等
垣迫橋	その他市道 八次93号線	1950	4.5	5	BOX	四拾貫町	2020	I						●	
池の内二号橋	その他市道 八次103号線	1959	4.2	2.5	R C橋	四拾貫町	2020	II						●	
池の内一号橋	その他市道 八次104号線	1957	5	2.1	R C橋	四拾貫町	2020	I						●	
河原田橋	その他市道 八次116号線	1940	5.8	3.8	R C橋	四拾貫町	2020	II						●	
池の内橋	その他市道 八次116号線	1939	4.2	3.1	R C橋	四拾貫町	2020	I						●	
前山家二号橋	その他市道 八次126号線	1970	2.4	2.7	R C橋	四拾貫町	2017	II	●				△		ひび割れ注入 断面修復等
前山家一号橋	その他市道 八次126号線	1987	4	5.4	R C橋	四拾貫町	2016	I						●	
十日市193号線1号橋	1級市道 中睦七丁目線	1975	6.4	5	R C橋	南品敷町	2020	II						●	
八次131号線1号橋	その他市道 八次131号線	1978	2.8	30.5	R C橋	東酒屋町	2016	II						●	
宗祐橋	その他市道 酒河130号線	1970	7	7	R C橋	東酒屋町	2016	I						●	
八次143号線1号橋	その他市道 八次143号線	1976	2.5	3.6	R C橋	南畑敷町	2017	II	●				△		ひび割れ注入 断面修復等
八次152号線1号橋	その他市道 八次152号線	1969	2.3	2.7	R C橋	南畑敷町	2017	I	●						
十日市243号線1号橋	その他市道 十日市243号線	1970	2.4	6	R C橋	十日市東	2017	II	●				△		ひび割れ注入 断面修復等
十日市247号線1号橋	その他市道 十日市247号線	1970	2.5	3.5	R C橋	十日市東	2017	I	●						
十日市248号線1号橋	その他市道 十日市248号線	1985	2	5	R C橋	十日市東	2016	II						●	
十日市251号線1号橋	その他市道 十日市251号線	1975	2.1	4.8	R C橋	十日市南	2017	I	●						
北溝二号橋	その他市道 十日市251号線	1955	5.5	3.3	R C橋	十日市南	2020	I						●	
十日市253号線1号橋	その他市道 十日市253号線	1975	2	6	R C橋	十日市南	2017	I	●						
十日市253号線二号橋	その他市道 十日市253号線	1975	6.5	3.2	R C橋	十日市南	2016	II						●	
穴田橋	その他市道 十日市254号線	1969	4.8	4	R C橋	十日市南	2016	I						●	
北溝一号橋	その他市道 十日市255号線	1968	6	3	R C橋	十日市南	2016	II						●	
岡竹跨線道路橋	その他市道 十日市260号線	1971	14.4	4	鋼橋	十日市南	2017	II	●				△		塗替塗装等
信平橋	1級市道 中原下本谷線	1966	17.7	6.8	鋼橋	十日市南	2019	I				●			補修済(2017年度)
高平橋	その他市道 十日市276号線	1971	15.4	5.3	鋼橋	十日市南	2019	I				●			補修済(2014年度)
今宮橋	その他市道 十日市291号線	1987	9.7	3.5	P C橋	十日市西	2016	I						●	
京蘭寺橋	その他市道 十日市297号線	1975	10.8	5.2	P C橋	十日市西	2016	I						●	
十日市299号線1号橋	その他市道 十日市299号線	2001	4.6	4.1	BOX	十日市西	2017	I	●						
十日市308号線1号橋	その他市道 十日市308号線	1972	2.3	8	R C橋	十日市西	2016	II						●	
多門寺橋	その他市道 十日市311号線	1975	10	2	鋼橋	十日市西	2016	II		△	○			●	塗替塗装等
十日市316号線1号橋	その他市道 八次173号線	1973	5.1	4.6	R C橋	南品敷町	2017	I	●						
十日市284号線1号橋	その他市道 十日市284号線	1999	8.8	4.2	P C橋	十日市西	2017	II	●				△		ひび割れ注入 断面修復等
宗祐高架橋	1級市道 宗祐線	1987	166	6.8	鋼橋	南品敷町	2018	III	△	●					塗替塗装等
穴笠島敷線4号橋	1級市道 穴笠島敷線	1969	5.5	9.2	BOX	品敷町	2020	II						●	
十日市69号線1号橋	その他市道 八次12号線	1993	6.9	4	R C橋	品敷町	2016	I						●	
十日市351号線1号橋	その他市道 八次188号線	1973	8.8	4	R C橋	品敷町	2016	II		△	○			●	ひび割れ注入 断面修復等
十日市150号線1号橋	その他市道 八次91号線	2000	5	5	R C橋	四拾貫町	2016	I						●	
岩谷橋	その他市道 十日市284号線	1975	9.5	4	P C橋	十日市南	2017	I	●						
水道橋	その他市道 十日市397号線	1984	174	2.6	鋼橋	三次町	2016	II		△	○			●	塗替塗装等
願橋	1級市道 上原願万地線	2012	181	15	P C橋	十日市東	2020	II						●	
南北自由通路	その他市道 十日市432号線	2012	60.4	2	鋼橋	十日市南一丁目	2020	I						●	
八次19号線1号橋	その他市道 八次19号線	1995	11.2	3.6	P C橋	品敷町	2016	I						●	

橋梁名	路線名	架設年度	橋長(m)	幅員(m)	橋種	所在地	点検年度	点検・補修等計画						補修内容 (主な措置内容) 【予定】	備考欄	
								診断区分	●定期点検							R8
									○補修等工事							
									△調査設計							
R4	R5	R6	R7	R8												
中原橋歩道橋	その他市道 十日市14号線	1991	9.6	1.5	鋼橋	十日市中一丁目	2016	II						●	塗替塗装等	
栄橋	その他市道 十日市422号線	1991	8.6	7.1	P C橋	十日市東四丁目	2016	I								
八次18号線1号橋	その他市道 八次18号線	1994	5.9	4	R C橋	島敷町	2017	I	●							
十日市429号線1号橋	その他市道 十日市429号線	1975	4.2	6.1	R C橋	十日市西3丁目	2016	I							●	
十日市433号線2号橋	その他市道 十日市433号線	1964	2.8	4	R C橋	十日市南	2016	I							●	
十日市433号線1号橋	その他市道 十日市433号線	1964	3	1.4	鋼橋	十日市南	2016	II		△	○				●	塗替塗装等
八次200号線1号橋	その他市道 八次200号線	1990	4.2	4.2	R C橋	島敷町	2017	I	●							
八次52号線1号BK	その他市道 八次52号線	1973	3.5	11.3	BOX	島敷町	2017	I	●							
信平橋歩道橋	1級市道 中原下本谷線	2008	33.5	2	鋼橋	十日市町	2019	III			●	△	○			塗替塗装等
折原橋	1級市道 穴笠島敷線	1989	115	4	鋼橋	穴笠町	2019	II			●					
一の渡橋	1級市道 三次山家線	1960	8	6	鋼橋	小文町	2020	II							●	
三次山家線2号橋	1級市道 三次山家線	1965	3.8	6.6	R C橋	山家町	2020	II							●	
長伝谷橋	1級市道 三次山家線	1965	6	5.2	R C橋	山家町	2020	II							●	
神之瀬橋	1級市道 戸河内山家線	1976	74	5	鋼橋	山家町	2019	II			●					補修済(2016年度)
横路橋	2級市道 東河内穴笠線	1966	97.8	5	P C橋	西河内町	2019	II			●					補修済(2016年度)
山家14号線1号橋	その他市道 河内14号線	1975	4.1	2.6	P C橋	山家町	2017	I	●							
大坪谷四号橋	その他市道 河内20号線	1970	4.4	3.8	R C橋	山家町	2017	I	●							
大坪谷一号橋	その他市道 河内21号線	1965	8.4	3	P C橋	山家町	2017	II	●					△		ひび割れ注入 断面修復等
河内23号線1号橋	その他市道 河内23号線	1965	7.2	2.6	R C橋	山家町	2017	I	●							
下郷橋	その他市道 河内35号線	1965	9.5	4.4	P C橋	西河内町	2017	II	●					△		ひび割れ注入 断面修復等
河内36号線1号橋	その他市道 河内36号線	1965	4	3.1	R C橋	西河内町	2017	II	●					△		ひび割れ注入 断面修復等
河内36号線2号橋	その他市道 河内36号線	1984	16	3.2	P C橋	西河内町	2019	II			●			△		ひび割れ注入 断面修復等
枝郷橋	その他市道 河内42号線	1948	2.9	4.2	R C橋	西河内町	2020	II						●	△	ひび割れ注入 断面修復等
河内45号線1号橋	その他市道 河内45号線	1975	4.1	6.3	R C橋	西河内町	2017	I	●							
河内45号線2号橋	その他市道 河内45号線	1985	2.5	4	BOX	西河内町	2017	I	●							
穴笠橋	その他市道 河内59号線	1975	101	4	P C橋	西河内町	2019	II			●					補修済(2019年度)
下郷一号橋	2級市道 東河内穴笠線	1975	6.5	10.2	R C橋	穴笠町	2017	II	●					△		ひび割れ注入 断面修復等
河内62号線1号橋	その他市道 河内62号線	1965	8.6	3	R C橋	穴笠町	2017	II	●					△		ひび割れ注入 断面修復等
河内62号線2号橋	その他市道 河内62号線	1965	6.8	2.3	R C橋	穴笠町	2017	II	●					△		ひび割れ注入 断面修復等
黒瀬橋	その他市道 河内68号線	1965	4.2	2.5	R C橋	穴笠町	2017	II	●					△		ひび割れ注入 断面修復等
鵜谷橋	その他市道 河内70号線	1965	5	3.2	R C橋	穴笠町	2017	I	●							
河内82号線1号橋	その他市道 河内82号線	1975	2.9	5.2	BOX	東河内町	2017	I	●							
鵜谷二号橋	その他市道 河内82号線	1975	6	3	R C橋	東河内町	2017	III	●					△		ひび割れ注入 断面修復等
河内83号線1号橋	その他市道 河内83号線	1975	6.1	3.1	P C橋	東河内町	2017	I	●							
河内83号線2号橋	その他市道 河内83号線	1975	5.1	3.3	R C橋	東河内町	2017	II	●					△		ひび割れ注入 断面修復等
鵜谷一号橋	その他市道 河内83号線	1970	5.4	3.5	R C橋	東河内町	2017	I	●							
枇杷の木橋	1級市道 長谷上村線	1979	11	5.8	P C橋	栗屋町	2020	I							●	
長谷四号橋	1級市道 長谷上村線	1973	3.7	4.1	BOX	栗屋町	2020	I							●	
馬行谷口橋	2級市道 馬行谷松岡山線	1967	10.7	4	R C橋	栗屋町	2016	I		△	○				●	ひび割れ注入 断面修復等
火の谷橋	2級市道 馬行谷松岡山線	1955	2.2	6	BOX	栗屋町	2020	I							●	
中ノ村二号橋	2級市道 中の村4号線	1978	7.3	8.9	BOX	栗屋町	2017	II	●						△	ひび割れ注入 断面修復等
中ノ村一号橋	その他市道 栗屋36号線	1976	4	4.8	R C橋	栗屋町	2016	II							●	
栗屋橋	その他市道 栗屋36号線	1978	110	5	鋼橋	栗屋町	2019	II			●					
栗屋48号線1号橋	その他市道 栗屋48号線	1978	3.8	3	R C橋	栗屋町	2017	I	●							
寺迫一号橋	その他市道 栗屋50号線	1963	11.3	3.5	鋼橋	栗屋町	2016	II		△	○				●	塗替塗装等
長谷三号橋	その他市道 栗屋52号線	1973	5.5	4.2	R C橋	栗屋町	2017	I	●							
長谷五号橋	その他市道 栗屋52号線	1963	3.9	3.1	R C橋	栗屋町	2017	I	●							
長伝五号橋	2級市道 馬行谷松岡山線	1962	5.5	4	R C橋	栗屋町	2016	I							●	
長伝四号橋	2級市道 馬行谷松岡山線	1962	2.4	4	R C橋	栗屋町	2017	III	●					△		ひび割れ注入 断面修復等
長伝三号橋	2級市道 馬行谷松岡山線	1962	6	3.6	R C橋	栗屋町	2017	I	●							
馬行谷七号橋	2級市道 馬行谷松岡山線	1963	6.1	3.6	R C橋	栗屋町	2017	II	●					△		ひび割れ注入 断面修復等
馬行谷六号橋	2級市道 馬行谷松岡山線	1963	2.9	4	R C橋	栗屋町	2017	II	●							
馬行谷五号橋	2級市道 馬行谷松岡山線	1963	3	4.3	R C橋	栗屋町	2017	II	●					△		ひび割れ注入 断面修復等
馬行谷三号橋	2級市道 馬行谷松岡山線	1962	9.2	3.7	R C橋	栗屋町	2017	I	●							
馬行谷二号橋	2級市道 馬行谷松岡山線	1965	14.4	3.3	鋼橋	栗屋町	2016	II							●	

橋梁名	路線名	架設年度	橋長(m)	幅員(m)	橋種	所在地	点検年度	点検・補修等計画					補修内容 (主な措置内容) 【予定】	備考欄		
								診断区分	●定期点検 ○補修等工事 △調査設計							
									R4	R5	R6	R7			R8	
馬行谷一号橋	2級市道 馬行谷松岡山線	1962	2.8	4.3	R C橋	粟屋町	2017	II					△	ひび割れ注入 断面修復等		
米丸橋	その他市道 粟屋61号線	1974	8	4	P C橋	粟屋町	2017	I	●							
八幡原二号橋	その他市道 粟屋75号線	1983	3.9	3.9	BOX	粟屋町	2017	I	●							
中ノ坪橋	その他市道 粟屋77号線	1975	11.9	4	P C橋	粟屋町	2016	II					●△	ひび割れ注入 断面修復等		
地主橋	その他市道 粟屋79号線	1975	10.8	4.1	P C橋	粟屋町	2016	II					●△	ひび割れ注入 断面修復等		
粟屋81号線1号橋	その他市道 粟屋81号線	1975	2.5	2	R C橋	粟屋町	2017	III	●		△	○		ひび割れ注入 断面修復等		
粟屋9号線1号橋	その他市道 粟屋9号線	1996	2	4	R C橋	粟屋町	2017	I	●					ひび割れ注入 断面修復等		
寺ヶ迫橋	その他市道 粟屋109号線	1973	12.7	3.1	鋼橋	粟屋町	2017	II	●							
馬行谷四号橋	2級市道 馬行谷松岡山線	1987	3.5	3.4	R C橋	粟屋町	2018	I		●						
高北線一号橋	1級市道 高北線	1987	7.6	6.8	BOX	粟屋町	2018	I		●						
元国橋	1級市道 高北線	1998	25	6.8	P C橋	粟屋町	2018	I		●						
宗祐線一号橋	1級市道 宗祐線	1985	10.4	6.5	P C橋	東酒屋町	2019	I			●					
五反田橋	2級市道 船所中央線	1968	11	3.1	R C橋	西酒屋町	2016	I					●			
上本谷二号橋	2級市道 丸島砂島線	1975	8.8	8.2	R C橋	西酒屋町	2016	I					●			
宮本橋	2級市道 丸島砂島線	1975	3.8	6.1	BOX	東酒屋町	2017	I	●							
河村橋	2級市道 下本谷大東線	1950	5.6	3	R C橋	東酒屋町	2020	III	○			●		ひび割れ注入 断面修復等		
下本谷橋	その他市道 酒河108号線	1980	16.1	6	P C橋	西酒屋町	2019	I			●					
下青河橋	2級市道 下青河本線	2008	28	6.2	P C橋	青河町	2019	I			●					
旭橋	2級市道 下青河本線	1975	110	3.2	P C橋	青河町	2019	II			●				補修済(2016年度)	
山田橋	2級市道 阿部地川東線	1975	10.5	4.1	P C橋	青河町	2016	I					●			
金倉橋	2級市道 阿部地川東線	1965	12.9	3.5	R C橋	青河町	2016	I					●			
口北谷橋	2級市道 阿部地川東線	1965	11.7	3.4	R C橋	青河町	2016	II					●			
片岡橋	2級市道 阿部地川東線	1985	5.3	5.4	P C橋	青河町	2016	I					●			
栗尾二号橋	2級市道 松谷馬場線	1965	11.6	3.6	R C橋	青河町	2016	II					●			
信門一号橋	その他市道 酒河3号線	1976	18.5	3.6	鋼橋	西酒屋町	2019	III	○		●			塗替塗装等		
下本谷一号橋	その他市道 酒河5号線	1958	5.9	4	BOX	西酒屋町	2020	II				●				
磯島橋	その他市道 酒河10号線	1975	7.2	4	R C橋	東酒屋町	2017	II	●				△	ひび割れ注入 断面修復等		
中本橋	その他市道 酒河14号線	2007	3	5	BOX	東酒屋町	2017	I	●							
門田橋	その他市道 酒河27号線	1948	3	5.6	BOX	東酒屋町	2020	II				●	△	ひび割れ注入 断面修復等		
山科橋	その他市道 酒河28号線	1948	4.4	3.3	R C橋	東酒屋町	2020	I				●				
門田下橋	その他市道 酒河34号線	1965	4.9	2.2	R C橋	東酒屋町	2017	I	●							
門田橋	その他市道 酒河38号線	1973	16.9	6.5	P C橋	東酒屋町	2019	II			●					
下本谷三号橋	その他市道 酒河39号線	1950	3.9	2.5	R C橋	西酒屋町	2020	II				●	△	ひび割れ注入 断面修復等		
下本谷二号橋	その他市道 酒河40号線	1975	11.5	3	R C橋	西酒屋町	2016	I					●			
酒河40号線二号橋	その他市道 酒河40号線	1975	5	4.7	R C橋	西酒屋町	2017	I	●							
本谷橋	その他市道 酒河43号線	1965	4.1	3.3	R C橋	西酒屋町	2017	I	●							
船所中央橋	その他市道 酒河69号線	1980	10.2	2	P C橋	西酒屋町	2016	II					●			
奥田橋	その他市道 酒河72号線	1973	12.4	3.1	鋼橋	西酒屋町	2016	II					●△	塗替塗装等		
三軒屋中央橋	その他市道 酒河72号線	1961	14	2.4	R C橋	青河町	2020	II				●				
打南原橋	その他市道 酒河72号線	1985	3.6	2.3	R C橋	青河町	2017	I	●							
牛瀨橋	2級市道 市場下瀨谷線	1968	26.1	4	R C橋	青河町	2019	I			●				補修済(2018年度)	
酒河87号線一号橋	その他市道 酒河87号線	2001	20.5	5.2	P C橋	青河町	2019	I			●					
文光橋	その他市道 酒河89号線	1958	17.5	3.6	鋼橋	青河町	2019	II			●					
郷ヶ坪橋	その他市道 酒河91号線	1955	6.1	1.9	R C橋	西酒屋町	2017	II	●							
米丸橋	その他市道 酒河92号線	1970	5	2.1	R C橋	青河町	2016	I					●			
原田橋	その他市道 酒河93号線	1974	21.1	2.8	鋼橋	青河町	2019	III			●	△	○	塗替塗装等		
小似川橋	その他市道 酒河93号線	1950	23.4	3.6	P C橋	青河町	2019	II			●				補修済(2017年度)	
三軒屋三号橋	その他市道 酒河95号線	1965	3.7	3	R C橋	西酒屋町	2017	III	●		△	○		ひび割れ注入 断面修復等		
上青河橋	その他市道 酒河96号線	1970	11.1	4.1	鋼橋	青河町	2016	II			△	○	●	塗替塗装等		
佐々木橋	その他市道 酒河97号線	1977	9	3.1	鋼橋	青河町	2017	II	●							
堂ヶ崎橋	その他市道 酒河98号線	1989	10.2	3	P C橋	青河町	2016	I					●			
天神橋	その他市道 酒河99号線	2000	17.7	5.2	P C橋	東酒屋町	2019	II			●					
橋本橋	その他市道 酒河103号線	1977	12.5	3	鋼橋	青河町	2016	I					●			
酒河4号線一号橋	その他市道 酒河4号線	1976	8.5	4	P C橋	西酒屋町	2017	I	●							
阿部地川東線1号橋	2級市道 阿部地川東線	1980	2.2	4	R C橋	青河町	2017	I	●							

橋梁名	路線名	架設年度	橋長(m)	幅員(m)	橋種	所在地	点検年度	点検区分	点検・補修等計画					補修内容 (主な措置内容) 【予定】	備考欄	
									●定期点検 ○補修等工事 △調査設計							
									R4	R5	R6	R7	R8			
酒河145号線1号橋	その他市道 酒河145号線	1985	7.1	4	R C 橋	東酒屋町	2016	I								
酒河141号線1号橋	その他市道 酒河141号線	1970	7.5	3	鋼橋	青河町	2017	II	●							
酒河149号線1号橋	その他市道 酒河149号線	1979	4	5.4	R C 橋	東酒屋町	2017	I	●							
酒河1号線一号橋	その他市道 酒河1号線	1987	2	7.6	BOX	西酒屋町	2018	I		●						
酒河148号線一号橋	その他市道 酒河148号線	2012	5	5	R C 橋	東酒屋町	2018	I		●						
有原廻神線十二号橋	1級市道 三若廻神線	1975	2.1	4.1	BOX	三若町	2020	I					●			
ヤタ手橋	1級市道 三若廻神線	1975	7.1	4.1	R C 橋	三若町	2020	II					●			補修済(2021年度)
甲田橋	2級市道 来源魚切線	1974	19.8	5.7	P C 橋	江田川之内町	2019	II			●		△		ひび割れ注入 断面修復等	補修済(2016年度)
新二本松橋	2級市道 田口泉水線	2000	16.5	11.3	P C 橋	廻神町	2019	II			●					補修済(2017年度)
三町一号橋	その他市道 神杉13号線	1985	11.9	3.6	P C 橋	高杉町	2016	I							●	
三反田橋	その他市道 神杉14号線	1965	10	5.5	R C 橋	江田川之内町	2016	II							●	
美波羅橋	その他市道 神杉14号線	1987	80	5.5	P C 橋	江田川之内町	2016	I		△	○			●	ひび割れ注入 断面修復等	
三反田一号橋	その他市道 神杉15号線	1955	3	2.3	R C 橋	江田川之内町	2020	II						●		
神杉一号橋	その他市道 神杉19号線	1975	12.2	4	P C 橋	高杉町	2016	I							●	
山の谷二号橋	その他市道 神杉28号線	1975	7.2	4.4	P C 橋	高杉町	2016	I							●	
山の谷五号橋	その他市道 神杉31号線	1975	7.6	4.4	P C 橋	高杉町	2016	I							●	
時光橋	その他市道 神杉32号線	1994	7.4	4	P C 橋	高杉町	2017	I		●						
神橋	その他市道 神杉34号線	1983	5.4	4.5	P C 橋	高杉町	2016	I							●	
橋の本橋	その他市道 神杉35号線	1992	4.3	4.6	R C 橋	高杉町	2017	I	●							
神杉44号線1号橋	その他市道 神杉44号線	1977	3	3.4	R C 橋	高杉町	2017	III	●		△	○			ひび割れ注入 断面修復等	
杉山橋	その他市道 神杉49号線	1996	20.7	5.2	P C 橋	高杉町	2019	I			●					
田畑橋	その他市道 神杉69号線	1973	14.1	2.1	鋼橋	廻神町	2016	II			△	○		●	塗替塗装等	
梅田橋	その他市道 神杉75号線	1977	19.2	3	P C 橋	廻神町	2019	II			●					
神杉81号線一号橋	その他市道 神杉81号線	1984	21.7	3.8	P C 橋	廻神町	2019	I			●					補修済(2018年度)
郷橋	その他市道 神杉88号線	1980	16.7	4.7	P C 橋	廻神町	2019	II			●					
神杉89号線一号橋	その他市道 神杉89号線	1942	15.7	4.1	R C 橋	廻神町	2019	II			●					
極楽橋	その他市道 神杉90号線	1975	12.9	4	P C 橋	廻神町	2016	I							●	
足島四号橋	その他市道 神杉92号線	1970	4	4.6	R C 橋	廻神町	2017	II	●				△		ひび割れ注入 断面修復等	
神杉92号線3号橋	その他市道 神杉92号線	1965	4	4.3	R C 橋	廻神町	2017	II	●				△		ひび割れ注入 断面修復等	
釜田橋	その他市道 神杉92号線	1982	12.7	4	P C 橋	廻神町	2016	I							●	
形二号橋	その他市道 神杉95号線	1965	3.5	4	R C 橋	高杉町	2017	III	●		△	○			ひび割れ注入 断面修復等	
神杉97号線1号橋	その他市道 神杉97号線	2005	3.6	5	R C 橋	廻神町	2017	I	●							
中橋	その他市道 神杉103号線	1993	8.4	4	P C 橋	廻神町	2017	I	●							
辻塚一号橋	その他市道 神杉107号線	1985	9.5	4	P C 橋	廻神町	2017	I	●							
神杉109号線一号橋	その他市道 神杉109号線	1965	5.2	3	R C 橋	廻神町	2017	I	●							
大峠橋	その他市道 神杉109号線	1965	3.5	3.3	R C 橋	廻神町	2017	II	●							
中組一号橋	その他市道 神杉112号線	1978	11	4	P C 橋	廻神町	2016	II							●	
大下橋	その他市道 神杉112号線	1953	2.6	7.1	BOX	廻神町	2020	II							●	
辻塚二号橋	その他市道 神杉115号線	1986	9.7	4	P C 橋	廻神町	2017	I	●							
辻塚三号橋	その他市道 神杉117号線	1986	8	4	P C 橋	廻神町	2016	I							●	
上組橋	その他市道 神杉119号線	1965	9.9	2.5	鋼橋	廻神町	2017	II	●							
芋面川橋	1級市道 西酒屋仁賀線	1980	20.2	8.7	P C 橋	高杉町	2019	II			●					
高杉橋	1級市道 西酒屋仁賀線	1977	8.9	7.5	P C 橋	高杉町	2020	II						●		
神杉跨線橋	1級市道 西酒屋仁賀線	1981	138	8.8	P C 橋	江田川之内町	2016	II			△	○		●	ひび割れ注入 断面修復等	補修済(2016年度)
備北大橋	1級市道 西酒屋仁賀線	1976	159	7.8	鋼橋	江田川之内町	2019	III	○		●				塗替塗装等	
神杉125号線一号橋	その他市道 神杉125号線	1981	7.5	3.1	木橋	高杉町	2017	III	●				△		ひび割れ注入 断面修復等	
神杉137号線1号橋	その他市道 神杉137号線	1985	13	3	鋼橋	廻神町	2017	II	●							
神杉145号線1号橋	その他市道 神杉145号線	1965	2.7	4.8	鋼橋	高杉町	2017	I	●							
神杉137号線2号橋	その他市道 神杉137号線	1985	3.2	3.5	BOX	廻神町	2017	I	●							
地婆井出橋	その他市道 神杉134号線	2015	13.5	5	P C 橋	廻神町	2017	I	●							
形一号橋	その他市道 神杉94号線	1987	2.2	5.5	R C 橋	高杉町	2018	I		●						
菅田橋	1級市道 菅田本線	1997	29.1	6.2	P C 橋	向江田町	2019	I			●					
江田二号橋	1級市道 向江田本線	1961	2.1	5.6	BOX	向江田町	2020	I							●	
向江田本線2号橋	1級市道 向江田本線	1975	4	3	R C 橋	向江田町	2020	II							●	
比多和橋	2級市道 和知向江田線	1962	17	4.8	P C 橋	和知町	2019	II			●					

橋梁名	路線名	架設年度	橋長(m)	幅員(m)	橋種	所在地	点検年度	点検・補修等計画					補修内容 (主な措置内容) 【予定】	備考欄			
								診断区分	●定期点検 ○補修等工事 △調査設計								
									R4	R5	R6	R7			R8		
和知向江田本線2号橋	2級市道 和知向江田線	1980	2.7	4	R C 橋	和知町	2016	I									
大当二号橋	2級市道 西組切田線	2003	18.9	6.2	P C 橋	和知町	2019	I			●						
土居淀田線1号橋	2級市道 土居淀田線	1990	5.1	5.6	R C 橋	和知町	2017	I	●								
和田12号線1号橋	その他市道 和田12号線	1975	4.2	3.3	R C 橋	和知町	2016	I						●			
尾越一号橋	その他市道 和田13号線	1964	5.7	3.2	R C 橋	和知町	2017	I	●								
和田14号線1号橋	その他市道 和田14号線	1964	4.8	3.4	R C 橋	和知町	2017	II	●				△		ひび割れ注入 断面修復等		
紙屋二号橋	その他市道 和田29号線	1964	3	3.5	R C 橋	和知町	2017	I	●								
和田34号線一号橋	2級市道 八石石田線	1990	7.2	4	R C 橋	和知町	2016	II						●			
和田37号線1号橋	その他市道 和田37号線	1985	3.3	2	R C 橋	和知町	2017	I	●								
和田41号線1号橋	その他市道 和田41号線	1975	4	3.3	R C 橋	和知町	2016	II						●			
大当一号橋	その他市道 和田41号線	1945	29.2	5.2	P C 橋	和知町	2019	I			●						
菅田四号橋	その他市道 和田48号線	2000	29	5.2	P C 橋	和知町	2019	II			●						
石が谷橋	その他市道 和田49号線	2006	14.7	6.5	BOX	向江田町	2016	I						●			
水車橋	その他市道 和田49号線	2006	6.9	4	P C 橋	向江田町	2016	I						●			
高俣橋	その他市道 和田55号線	1994	28.3	5.2	P C 橋	向江田町	2019	I			●						
岩川橋	その他市道 和田55号線	1968	30.7	3.2	鋼橋	向江田町	2020	II						●			補修済(2014年度)
下組橋	その他市道 和田61号線	1991	36.2	5.2	P C 橋	向江田町	2019	I			●						
寺田二号橋	その他市道 和田81号線	2012	2.2	3.5	BOX	向江田町	2017	I	●								
和田87号線1号橋	その他市道 和田87号線	1983	3.7	4.5	R C 橋	向江田町	2016	II						●			
和田90号線1号橋	その他市道 和田90号線	1983	3	4	R C 橋	向江田町	2017	I	●								
和田91号線1号橋	その他市道 和田91号線	1983	5.7	4.6	R C 橋	向江田町	2016	I						●			
和田92号線1号橋	その他市道 和田92号線	1983	3.4	4	R C 橋	向江田町	2016	II						●			
和田99号線一号橋	その他市道 和田99号線	1990	6.8	4	R C 橋	向江田町	2017	I	●								
上山手橋	その他市道 和田105号線	1959	2.1	5.2	R C 橋	向江田町	2020	I					●				
江田四号橋	その他市道 和田105号線	1985	2	4.3	R C 橋	向江田町	2017	II	●				△		ひび割れ注入 断面修復等		
郷組橋	その他市道 和田106号線	1950	3.8	4.2	R C 橋	向江田町	2016	I					●△		ひび割れ注入 断面修復等		
寺田一号橋	その他市道 和田111号線	1968	4	3.5	R C 橋	向江田町	2016	I						●			
和田113号線1号橋	その他市道 和田113号線	1960	3.2	4.3	R C 橋	向江田町	2017	I	●								
池田橋	1級市道 向江田本線	1975	115	4.7	P C 橋	向江田町	2019	III			●						補修済(2021年度)
西酒屋仁賀殿1号橋	1級市道 西酒屋仁賀殿線	1989	2.1	9.4	BOX	向江田町	2020	I						●			
西酒屋寺町線二号橋	1級市道 西酒屋仁賀殿線	1989	5.3	8.9	P C 橋	向江田町	2020	II						●			
和田跡線橋	1級市道 西酒屋仁賀殿線	1974	17.1	8.3	P C 橋	向江田町	2020	III	△					●		ひび割れ注入 断面修復等	
深茅橋	その他市道 和田138号線	2006	15	6.5	BOX	向江田町	2016	I						●			
土居淀田線2号橋	2級市道 土居淀田線	1990	4	8.9	R C 橋	和知町	2017	II	●				△		ひび割れ注入 断面修復等		
本宮橋	その他市道 和田149号線	1990	12.5	4	P C 橋	和知町	2016	I						●			
神和橋	その他市道 神杉129号線	1968	139	4.1	P C 橋	江田川之内町	2019	II			●						補修済(2018年度)
下組三号橋	その他市道 神杉129号線	1974	40.8	3.2	鋼橋	江田川之内町	2016	III						●			補修済(2019年度)
陣山橋	1級市道 山家線	1999	38	8.2	P C 橋	向江田町	2019	II			●						
新菅田橋	1級市道 菅田本線	2011	29.5	7	P C 橋	向江田町	2016	I						●			
神紙橋	2級市道 八石石田線	2021	26.3	5.2	P C 橋	和知町	2021	未点検						●			
一の林橋	1級市道 志幸上田線	1956	3.6	8	R C 橋	木乗町	2020	II						●			
五反田前橋	1級市道 甲名五反田線	1978	3.7	6	R C 橋	大田幸町	2020	II						●			
塩町二号橋	2級市道 塩町線	1989	2	3.1	R C 橋	塩町	2017	III	●		△	○			ひび割れ注入 断面修復等		
塩町三号橋	2級市道 塩町線	1989	2.8	3.4	R C 橋	塩町	2017	I	●								
古殿橋	1級市道 銅亀市場線	1955	6.1	4	P C 橋	小田幸町	2020	II					●	△	ひび割れ注入 断面修復等		
下井田橋	1級市道 銅亀市場線	1970	6.4	3	R C 橋	小田幸町	2020	II					●				
出口橋	2級市道 長田下井田線	1988	3	3.2	R C 橋	小田幸町	2017	III	●		△	○			ひび割れ注入 断面修復等		
上志幸橋	2級市道 畑原大板線	1992	9.7	4	P C 橋	大田幸町	2017	I	●								
大板橋	2級市道 畑原大板線	1975	2.8	4	R C 橋	大田幸町	2017	II	●				△		ひび割れ注入 断面修復等		
信貞上橋	2級市道 甲名寄国線	1989	35	5	P C 橋	大田幸町	2016	I						●			
蒼家橋	2級市道 甲名寄国線	1970	7.1	3.2	R C 橋	大田幸町	2017	I	●								
粟ヶ谷橋	2級市道 甲名寄国線	1978	5.6	4.1	R C 橋	木乗町	2017	II	●				△		ひび割れ注入 断面修復等		
甲名寄国線四号橋	2級市道 甲名寄国線	1965	7	4.9	R C 橋	木乗町	2017	II	●				△		ひび割れ注入 断面修復等		
甲名寄国線五号橋	2級市道 甲名寄国線	1978	14	3.8	R C 橋	木乗町	2016	III	○					●		ひび割れ注入 断面修復等	
矢谷上橋	その他市道 田幸125号線	1978	5.5	4	R C 橋	木乗町	2017	I	●								

橋梁名	路線名	架設年度	橋長(m)	幅員(m)	橋種	所在地	点検年度	点検・補修等計画						補修内容 (主な措置内容) 【予定】	備考欄		
								診断区分	●定期点検								
									R4	R5	R6	R7	R8				
坂原橋	2級市道 本郷大船堀線	1973	77.2	4	P C橋	大田幸町	2020	II					●				補修済(2015年度)
本郷橋	2級市道 本郷大船堀線	1974	74.9	4.8	P C橋	大田幸町	2019	II					●				
大平橋	2級市道 本郷大船堀線	1978	90.1	4.7	P C橋	大田幸町	2019	II					●				補修済(2016年度)
馬廻橋	2級市道 本郷大船堀線	1981	51.9	4	P C橋	大田幸町	2016	I		△	○		●				ひび割れ注入 断面修復等
田川橋	2級市道 糸井海渡線	1991	61.2	6.2	P C橋	海渡町	2019	II					●				
立泉寺橋	その他市道 田幸21号線	1978	7	4	P C橋	志幸町	2017	I		●							
橋之前橋	その他市道 田幸27号線	1973	7.4	4	P C橋	小田幸町	2017	I		●							
下井田一号橋	その他市道 田幸28号線	1979	10.3	4	P C橋	小田幸町	2016	I									●
田幸29号線1号橋	その他市道 田幸29号線	1999	3.2	3	R C橋	小田幸町	2017	I		●							
上井田東四号橋	その他市道 田幸30号線	1991	7.8	4	R C橋	大田幸町	2016	II									●
廣土橋	その他市道 田幸123号線	1968	5.6	3.8	R C橋	大田幸町	2017	I		●							
水谷橋	その他市道 田幸42号線	1967	76.5	3.6	P C橋	糸井町	2019	II					●				
竹白橋	その他市道 田幸42号線	1981	9.1	5	P C橋	大田幸町	2016	II									●
上の段橋	その他市道 田幸44号線	1978	7	3.1	R C橋	大田幸町	2016	II									●
畑原橋	その他市道 田幸47号線	2004	77	5.2	P C橋	大田幸町	2019	I					●				
今田橋	その他市道 田幸48号線	1976	18.9	3.7	鋼橋	大田幸町	2019	II					●				補修済(2015年度)
信貞中組橋	その他市道 田幸50号線	1977	2.1	6	BOX	大田幸町	2017	I		●							
野白橋	その他市道 田幸56号線	1974	81.5	3.8	P C橋	大田幸町	2019	II					●				
本郷一号橋	その他市道 田幸60号線	1987	4.4	6.8	R C橋	大田幸町	2016	I									●
五反田橋	その他市道 田幸61号線	1978	11.6	4.6	P C橋	大田幸町	2016	II									●
一本松橋	その他市道 田幸64号線	1980	3.4	4.3	R C橋	大田幸町	2016	I									●
田幸64号線2号橋	その他市道 田幸64号線	1978	3.7	4	R C橋	大田幸町	2016	III			△	○					●
長谷橋	その他市道 田幸68号線	1977	8.7	4	P C橋	大田幸町	2017	I		●							
田幸79号線1号橋	その他市道 田幸79号線	1988	3.5	3.7	BOX	大田幸町	2017	II		●				△			●
上谷橋	その他市道 田幸80号線	1968	3.5	3.7	BOX	大田幸町	2017	II		●				△			●
大滝橋	1級市道 海田原田幸線	1989	155	7.7	P C橋	大田幸町字水越山	2019	III					●				補修済(2020年度)
蔵山橋	1級市道 海田原田幸線	1988	35	7.7	P C橋	大田幸町字水越山	2019	I					●				
中の坪橋	その他市道 田幸133号線	1980	10.4	4	P C橋	大田幸町	2017	I		●							
大縄橋	その他市道 田幸35号線	1981	10.4	4	P C橋	大田幸町	2017	I		●							
海田原田幸線1号橋	1級市道 海田原田幸線	1989	5.8	7	R C橋	大田幸町	2017	I		●							
田幸137号線1号橋	その他市道 田幸137号線	1975	7.3	4	P C橋	大田幸町	2017	I		●							
塩町一号橋	2級市道 塩町線	1989	4.3	4	R C橋	塩町	2017	I		●							
本郷二号橋	その他市道 田幸60号線	1975	4.3	6.3	R C橋	大田幸町	2017	II		●				△			●
川東橋	1級市道 川東廻神線	1975	4.4	6.4	R C橋	下志和地町	2020	II					●				
栗尾一号橋	1級市道 川東廻神線	1972	10.5	5.4	鋼橋	下志和地町	2020	II					●				
春木二号橋	1級市道 川東廻神線	1975	13.8	5.8	P C橋	下志和地町	2020	II					●				
春木一号橋	1級市道 川東廻神線	1985	3.2	6.4	R C橋	下志和地町	2020	II					●				
深川一号橋	1級市道 永屋鋼亀線	1971	98.8	3.5	P C橋	下川立町	2019	III		○			●				●
石見堂橋	1級市道 下川立子ノ木線	1968	112	3.5	鋼橋	下川立町	2019	II					●				補修済(2013年度)
下川立子ノ木線2号橋	1級市道 下川立子ノ木線	1980	2.5	3.3	R C橋	下川立町	2020	II					●				
セツ塚橋	1級市道 鋼亀市場線	1969	16	3	鋼橋	下川立町	2020	II		○			●				塗替塗装等
山根二号橋	1級市道 鋼亀市場線	1962	4.5	3.6	R C橋	下志和地町	2020	II					●				
山根一号橋	1級市道 鋼亀市場線	1969	3.1	4.3	R C橋	下志和地町	2020	II					●				
増田橋	2級市道 川東藤原線	1958	3.9	3.5	R C橋	下志和地町	2020	II					●				
ゆうれい橋	2級市道 川東藤原線	1968	4	5.1	R C橋	下志和地町	2017	II		●							
山国橋	2級市道 川東船谷線	1974	5.2	3.6	R C橋	下志和地町	2016	I									●
新三郎橋	2級市道 川東船谷線	1980	8	3.6	P C橋	下志和地町	2017	I		●							
能牛橋	2級市道 大坪西川線	1967	33.7	3.4	鋼橋	下志和地町	2020	I					●				補修済(2014年度)
土居橋	2級市道 大坪西川線	1951	32.6	3.2	鋼橋	下志和地町	2019	III					●△	○			塗替塗装等
大身ヶ原高鉢線1号橋	2級市道 大身ヶ原高鉢線	1965	2.3	5	R C橋	上川立町	2017	I		●							
中央橋	2級市道 中ノ村地主平線	1970	114	3	P C橋	上志和地町	2019	II					●				
川地6号線一号橋	その他市道 川地6号線	1962	7.2	2.5	R C橋	下志和地町	2017	II		●							
川地3号線一号橋	その他市道 川地3号線	1975	6	3	R C橋	下志和地町	2017	I		●							
藤根原三号橋	その他市道 川地5号線	1955	3.2	4.4	R C橋	下志和地町	2017	I		●							
阿部田橋	その他市道 川地8号線	1962	4.5	4.1	R C橋	下志和地町	2017	I		●							

橋梁名	路線名	架設年度	橋長(m)	幅員(m)	橋種	所在地	点検年度	点検・補修等計画					補修内容 (主な措置内容) 【予定】	備考欄			
								診断区分									
								R4	R5	R6	R7	R8					
新開橋	その他市道 川地11号線	1935	33.4	3.6	R C 橋	下志和地町	2019	II			●						補修済(2016年度)
前原橋	その他市道 川地13号線	1985	6.9	4.3	R C 橋	下志和地町	2016	II		△	○		●				ひび割れ注入 断面修復等
高水甲橋	その他市道 川地14号線	1948	6	2.8	R C 橋	下志和地町	2020	II				●	△				ひび割れ注入 断面修復等
苗冠橋	その他市道 川地15号線	1985	25.1	2.7	P C 橋	下志和地町	2019	I			●						
舟谷橋	その他市道 川地16号線	1962	2.9	3.7	R C 橋	下志和地町	2017	I	●								
川地17号線一号橋	その他市道 川地17号線	1962	6.4	2.6	R C 橋	下志和地町	2017	I	●								
大船橋	その他市道 川西24号線	1968	49.7	2.5	鋼橋	上志和地町	2019	III			●						補修済(2021年度)
安成橋	その他市道 川地31号線	1999	2	3.6	BOX	下志和地町	2017	I	●								
福田一号橋	その他市道 川地45号線	1983	2.2	17.6	R C 橋	秋町	2017	I	●								
神田橋	その他市道 川地58号線	1965	2.8	8.2	BOX	秋町	2016	II					●				
川地66号線1号橋	その他市道 川地66号線	1981	4.2	3.7	R C 橋	上志和地町	2017	I	●								
川地71号線1号橋	その他市道 川地71号線	1988	2	4.3	R C 橋	上志和地町	2017	I	●								
川地71号線2号橋	その他市道 川地71号線	1988	4.8	4.1	R C 橋	上志和地町	2016	I					●				
川地75号線1号橋	その他市道 川地75号線	1981	3.3	5	R C 橋	上志和地町	2017	I	●								
岸の下橋	その他市道 川地89号線	1968	2	4	R C 橋	下川立町	2016	II					●				
川地110号線一号橋	その他市道 川地110号線	1966	11.2	2.5	R C 橋	下川立町	2016	I					●				
千ノ木橋	その他市道 川地112号線	1972	15	2.5	鋼橋	下川立町	2019	II			●						
奥田橋	その他市道 川地112号線	1966	8	2.3	R C 橋	上川立町	2016	I					●				
観音橋	その他市道 川地114号線	1967	7.8	3.8	R C 橋	上川立町	2017	II	●				△				ひび割れ注入 断面修復等
千ノ木橋	その他市道 川地115号線	1968	10.6	4	R C 橋	上川立町	2016	II					●				
段通橋	その他市道 川地115号線	1968	8.6	4.2	R C 橋	下川立町	2017	II	●				△				ひび割れ注入 断面修復等
深川二号橋	その他市道 川地122号線	1963	20.9	4.1	P C 橋	下川立町	2019	III	○		●						ひび割れ注入 断面修復等
深川三号橋	その他市道 川地124号線	1965	5.5	6.5	BOX	上川立町	2017	I	●								
川地126号線一号橋	その他市道 川地126号線	1965	6.1	3	R C 橋	上川立町	2017	I	●								
境谷橋	その他市道 川地147号線	1975	5.1	5.5	R C 橋	上川立町	2016	III	○				●				ひび割れ注入 断面修復等
川地147号線2号橋	その他市道 川地147号線	1975	4	3.6	R C 橋	上川立町	2017	II	●								
川地149号線1号橋	その他市道 川地149号線	1990	2.9	4.4	R C 橋	上志和地町	2017	I	●								
川地156号線一号橋	その他市道 川地156号線	2007	12.2	5.2	P C 橋	下志和地町	2016	I					●				
福田川橋	その他市道 川地156号線	1995	12.3	3	P C 橋	下志和地町	2016	I					●				
川地154号線1号橋	その他市道 川地154号線	1965	2.2	5	R C 橋	上川立町	2017	I	●								
溝谷橋	その他市道 川地77号線	1981	4	4.6	R C 橋	上志和地町	2016	I					●				
高水甲橋	その他市道 川地157号線	1991	9.4	4	P C 橋	下志和地町	2016	I					●				
新開橋	その他市道 川地160号線	1973	37.1	10	P C 橋	下志和地町	2019	II			●						
新開歩道橋	その他市道 川地160号線	2002	37.1	3.3	P C 橋	下志和地町	2019	II			●						
金井川橋	その他市道 川地160号線	1975	5	17.7	BOX	下志和地町	2016	I					●				
市場橋	その他市道 川地160号線	1934	34.6	5.1	R C 橋	下志和地町	2019	I			●						補修済(2018年度)
永屋橋	その他市道 川地161号線	1933	22.6	5	R C 橋	上川立町	2019	I			●						補修済(2018年度)
川地176号線1号橋	その他市道 川地176号線	1981	3.3	5	R C 橋	上志和地町	2017	I	●								
川地208号線1号橋	その他市道 川地208号線	1962	5.2	2.2	R C 橋	下志和地町	2017	II	●				△				ひび割れ注入 断面修復等
川地222号線1号橋	その他市道 川地222号線	1975	5	3.3	R C 橋	下志和地町	2017	I	●								
川地85号線1号橋	その他市道 川地85号線	1988	4.5	4	R C 橋	上志和地町	2017	I	●								
郷原踏橋	その他市道 川地254号線	2006	10	6	P C 橋	上川立町	2017	I	●								
川地223号線一号橋	その他市道 川地223号線	1975	2.4	6.6	BOX	上川立町	2018	I			●						
福田二号橋	その他市道 川地41号線	1987	2.6	1.7	R C 橋	秋町	2018	I			●						
川地115号線四号橋	その他市道 川地115号線	1987	2.2	3.2	R C 橋	上川立町	2018	I			●						
川地147号線二号橋	その他市道 川地147号線	1975	4.2	1.5	R C 橋	上川立町	2018	I			●						
川地228号線一号線	その他市道 川地228号線	1970	2.2	4.5	R C 橋	上志和地町	2018	I			●						
永屋川橋	その他市道 川地111号線	2018	15	2.8	鋼橋	上川立町	2021	未点検					●				
中の畑橋	1級市道 志幸上田線	1968	4.6	4.3	R C 橋	上田町	2020	II				●					
吉之口橋	1級市道 志幸上田線	1969	5	4.6	R C 橋	上田町	2020	II				●					
子計橋	1級市道 志幸上田線	1969	8.9	7.2	P C 橋	上田町	2020	II				●					
末国橋	1級市道 志幸上田線	2004	10.7	5	P C 橋	上田町	2020	II				●					
末国一号橋	1級市道 志幸上田線	1975	3.6	5.5	R C 橋	上田町	2020	II				●					
大田橋	1級市道 三若有原線	1967	9.5	4	R C 橋	三若町	2020	II				●					
金礎橋	1級市道 三若有原線	1974	50.5	5	P C 橋	三若町	2020	II				●					補修済(2017年度)

橋梁名	路線名	架設年度	橋長(m)	幅員(m)	橋種	所在地	点検年度	診断区分	点検・補修等計画					補修内容 (主な措置内容) 【予定】	備考欄
									●定期点検 ○補修等工事 △調査設計						
									R4	R5	R6	R7	R8		
明賀橋	1級市道 三若原有線	1972	49.3	5	P C 橋	有原町	2020	Ⅲ	△	○		●		ひび割れ注入 断面修復等	補修済(2018年度)
瀬戸橋	1級市道 三若原有線	1975	4	7.3	R C 橋	有原町	2020	Ⅱ				●			
掛田大橋	1級市道 三若廻神線	1974	52	4	P C 橋	三若町	2020	Ⅱ				●			
加風呂橋	1級市道 三若廻神線	1972	12.5	4	鋼橋	三若町	2020	Ⅱ				●			
加風呂一号橋	1級市道 三若廻神線	1967	5.2	3.7	R C 橋	三若町	2020	Ⅱ				●			
一の渡橋	1級市道 三若廻神線	1975	4.8	4	R C 橋	三若町	2020	Ⅱ				●			
芋面橋	1級市道 三若廻神線	1967	2.1	4.3	R C 橋	三若町	2020	Ⅱ				●			
芋面一号橋	1級市道 三若廻神線	1961	3.3	4	R C 橋	三若町	2020	Ⅰ				●			
芋面二号橋	1級市道 三若廻神線	1965	3.5	3.6	R C 橋	三若町	2020	Ⅱ				●			
芋面三号橋	1級市道 三若廻神線	1965	4.3	4.3	R C 橋	三若町	2020	Ⅰ				●			
芋面四号橋	1級市道 三若廻神線	1965	3.7	4.6	R C 橋	三若町	2020	Ⅱ				●			
芋面大橋	1級市道 三若廻神線	1968	5.5	3	R C 橋	三若町	2020	Ⅱ				●			
下海渡橋	2級市道 糸井海渡線	1973	9.5	4	P C 橋	海渡町	2017	Ⅱ	●						
糸井海渡線四号橋	2級市道 糸井海渡線	1975	5.5	4	R C 橋	海渡町	2017	Ⅰ	●						
石井谷一号橋	2級市道 有原廻神線	1963	3	3.2	R C 橋	有原町	2020	Ⅱ				●	△	ひび割れ注入 断面修復等	
石井谷二号橋	2級市道 有原廻神線	1963	3.4	3.4	R C 橋	有原町	2020	Ⅱ				●			
坂本橋	2級市道 有原廻神線	1989	7.1	3.1	鋼橋	有原町	2017	Ⅱ	●						
川西1号線一号橋	その他市道 川西1号線	1973	3.7	3.3	R C 橋	海渡町	2017	Ⅰ	●						
徳市橋	その他市道 川西2号線	1973	59.5	3.5	P C 橋	海渡町	2019	Ⅱ		●					
袋地橋	その他市道 川西3号線	1965	7.6	3.2	R C 橋	海渡町	2017	Ⅰ	●						
前田橋	その他市道 川西9号線	1971	61.4	3.5	鋼橋	海渡町	2019	Ⅰ		●					補修済(2018年度)
甲斐平橋	その他市道 川西23号線	1965	8.9	4	R C 橋	石原町	2017	Ⅰ	●						
日南橋	その他市道 川西24号線	1975	8.1	4.5	R C 橋	石原町	2017	Ⅰ	●						
市場橋	その他市道 川西25号線	1975	9.6	2.5	鋼橋	石原町	2017	Ⅱ	●						
日南一号橋	その他市道 川西132号線	1965	7.4	4	R C 橋	石原町	2017	Ⅰ	●						
日南三号橋	その他市道 川西28号線	1965	7.5	4	P C 橋	石原町	2017	Ⅱ	●						
日南四号橋	その他市道 川西29号線	1975	7	4	P C 橋	石原町	2017	Ⅱ	●				△	ひび割れ注入 断面修復等	
日南二号橋	その他市道 川西29号線	1965	8.7	4.3	P C 橋	石原町	2017	Ⅰ	●						
川西30号線一号橋	2級市道 甲名寄国線	1975	3.3	5.3	R C 橋	石原町	2017	Ⅰ	●						
矢谷橋	その他市道 川西32号線	1965	7.6	3.2	R C 橋	石原町	2017	Ⅰ	●						
矢谷二号橋	その他市道 川西32号線	1965	5	3.4	R C 橋	石原町	2017	Ⅱ	●				△	ひび割れ注入 断面修復等	
矢谷三号橋	その他市道 川西32号線	1965	4.3	4	R C 橋	石原町	2019	Ⅱ		●					
川西40号線一号橋	その他市道 川西40号線	1975	11.2	4	P C 橋	石原町	2016	Ⅰ				●			
半角橋	その他市道 川西41号線	1975	6.8	3.5	鋼橋	三若町	2017	Ⅲ	●				△	塗替塗装等	
本屋屋敷橋	その他市道 川西41号線	1954	3.9	4.6	R C 橋	石原町	2020	Ⅱ				●			
比境橋	その他市道 川西41号線	1975	5	2.5	R C 橋	上田町	2017	Ⅰ	●						
三若三号橋	その他市道 川西46号線	1965	11	3.1	P C 橋	三若町	2016	Ⅰ				●			
掛田小橋	その他市道 川西49号線	1974	8.4	4.2	P C 橋	三若町	2017	Ⅰ	●						
馬場橋	その他市道 川西55号線	1975	2.3	4	R C 橋	三若町	2016	Ⅰ				●			
千日橋	その他市道 川西64号線	1999	10.2	4	P C 橋	上田町	2016	Ⅰ				●			
川西64号線二号橋	その他市道 川西64号線	1975	9	4.3	P C 橋	上田町	2017	Ⅰ	●						
森谷橋	その他市道 川西81号線	1975	4.2	2.5	R C 橋	上田町	2017	Ⅰ	●						
田之河内橋	その他市道 川西82号線	1975	4	3.1	R C 橋	上田町	2017	Ⅰ	●						
吉武橋	その他市道 川西83号線	1961	6.6	3.2	R C 橋	上田町	2020	Ⅱ				●			
滝之市橋	その他市道 川西85号線	1968	4.6	4.6	R C 橋	三若町	2017	Ⅰ	●						
滝之市四号橋	その他市道 川西86号線	2003	3	2.3	その他	三若町	2017	Ⅰ	●						
滝之市一号橋	その他市道 川西87号線	1985	5	6.3	P C 橋	三若町	2017	Ⅰ	●						
滝之市二号橋	その他市道 川西88号線	1985	2.8	2.8	鋼橋	三若町	2017	Ⅱ	●						
所原橋	その他市道 川西94号線	1974	50.6	2.5	P C 橋	三若町	2017	Ⅱ	●						
有藤橋	その他市道 川西94号線	1973	3.2	7.3	R C 橋	三若町	2017	Ⅰ	●						
川西101号線一号橋	その他市道 川西101号線	1975	5.2	2.5	R C 橋	有原町	2017	Ⅰ	●						
永明賀橋	その他市道 川西101号線	1974	44	3.3	鋼橋	有原町	2017	Ⅱ	●				△	塗替塗装等	
露切橋	その他市道 川西102号線	1975	45.9	4.8	鋼橋	有原町	2017	Ⅱ	●				△	塗替塗装等	
川二合橋	その他市道 川西103号線	1973	7.6	3.6	鋼橋	有原町	2017	Ⅱ	●						
押入橋	その他市道 川西107号線	1975	43.4	2.3	鋼橋	有原町	2019	Ⅱ				●			

橋梁名	路線名	架設年度	橋長(m)	幅員(m)	橋種	所在地	点検年度	診断区分	点検・補修等計画					補修内容 (主な措置内容) 【予定】	備考欄	
									●定期点検 ○補修等工事 △調査設計							
									R4	R5	R6	R7	R8			
志幸上田線一号橋	1級市道 志幸上田線	1975	2	6.9	R C 橋	上田町	2020	II					●			
川西111号線一号橋	その他市道 川西111号線	1975	2.5	26.3	BOX	海渡町	2017	I	●							
茶屋田橋	その他市道 川西111号線	1955	3.6	4.5	R C 橋	海渡町	2017	I	●							
入谷橋	その他市道 川西111号線	1955	7.1	6.2	R C 橋	海渡町	2017	I	●							
下庄橋	2級市道 沖庄川結線	1965	12.5	4	P C 橋	石原橋	2016	II							●	
三若二号橋	その他市道 川西116号線	1973	11.1	7.5	P C 橋	三若町	2016	I							●	
七森橋	1級市道 住田丸山線	1960	50.1	6	鋼橋	三若町	2020	II					●			
馬場橋	1級市道 住田丸山線	1965	5.6	4.5	R C 橋	三若町	2020	II					●			
新橋	その他市道 川西118号線	1995	49.5	6.2	P C 橋	有原町	2017	I	●							
吉備橋	その他市道 川西120号線	1955	6.7	4.6	R C 橋	三若町	2017	II	●							
古城橋	その他市道 川西121号線	1955	7.5	4.7	R C 橋	上田町	2017	I	●							
川西122号線一号橋	その他市道 川西122号線	1955	4	4.9	R C 橋	上田町	2017	II	●							
川西131号線一号橋	その他市道 川西131号線	1975	7.8	4	鋼橋	石原町	2017	II	●							
諸宮橋	その他市道 川西134号線	1991	12.5	3	P C 橋	三若町	2016	I							●	
川西33号線一号橋	その他市道 川西33号線	1975	7.3	3.6	P C 橋	石原町	2017	I	●							
川西86号線一号橋	その他市道 川西86号線	1985	5.6	4.8	R C 橋	三若町	2017	I	●							
郷橋	一般県道 羽出庭三良坂線	2013	52.2	10.3	P C 橋	有原町	2020	I							●	
滝之市三号橋	その他市道 川西86号線	1987	3.4	0.7	木橋	三若町	2018	I		●						
川西148号線1号橋	その他市道 川西148号線	1965	2.4	4.4	R C 橋	石原町	2018	I		●						
シンゲンザ橋	一般県道 太郎丸吉舎線	1962	3.1	15.3	BOX	吉舎町三玉	2020	II					●			
陰地橋	1級市道 砂ヶ原陰地線	1972	12	5	P C 橋	君田町西入君	2020	II					●			
茂田1号橋	1級市道 茂田藤田線	2003	13.9	5	P C 橋	君田町藤田	2020	I					●			
新上谷橋	1級市道 法象寺宮ヶ瀬線	1980	17.7	4.9	P C 橋	君田町石原	2019	I			●					
新記念橋	1級市道 法象寺宮ヶ瀬線	1980	86.8	6	P C 橋	君田町西入君	2020	II					●			
保田卸子1号橋	2級市道 保田卸子線	1974	6.6	4	R C 橋	君田町石原	2016	II							●	
保田卸子2号橋	2級市道 保田卸子線	1964	4	3.4	R C 橋	君田町石原	2020	II					●			
卸子橋	2級市道 保田卸子線	1984	41.6	2.5	鋼橋	君田町藤兼	2018	I		●						補修済(2015年度)
保田橋	2級市道 保田線	1976	13	4	P C 橋	君田町石原	2016	I							●	
新下の谷橋	2級市道 蔭地日南線	1991	19	6.2	P C 橋	君田町石原	2019	II			●					
下吉尾1号橋	2級市道 下吉尾線	1974	4	4	R C 橋	君田町吉田	2018	II		●						
下吉尾2号橋	2級市道 下吉尾線	1987	3.8	4.3	R C 橋	君田町泉吉田	2018	I		●						
下吉尾3号橋	2級市道 下吉尾線	1987	2.2	2.1	P C 橋	君田町泉吉田	2018	I		●						
二本谷橋	2級市道 二本谷線	1971	43.6	4.2	鋼橋	君田町藤田	2016	II							●	
二本谷1号橋	2級市道 二本谷線	1963	4.5	4	R C 橋	君田町藤田	2020	II					●			
栄橋	2級市道 藤兼卸子線	1974	68.1	4.8	鋼橋	君田町藤兼	2018	I		●						補修済(2016年度)
栄橋歩道橋	2級市道 藤兼卸子線	1988	68.1	1.7	鋼橋	君田町藤兼	2016	II							●	
西大橋	1級市道 砂ヶ原陰地線	1962	37.1	5.6	R C 橋	君田町西入君	2019	II			●					補修済(2017年度)
宮本五百田1号橋	2級市道 宮本五百田線	1964	6	8.4	R C 橋	君田町茂田	2020	II					●			
御所ヶ原橋	その他市道 藤田16号線	1969	60.9	3.6	鋼橋	君田町藤田	2016	II							●	補修済(2019年度)
池ノ内市場1号橋	その他市道 東入君18号線	1978	5.6	4.5	P C 橋	君田町東入君	2016	I							●	
川東橋	2級市道 東入君藤兼線	1988	5.2	4.2	R C 橋	君田町東入君	2016	II							●	
下の段橋	その他市道 藤兼20号線	1988	6	4	R C 橋	君田町藤兼	2016	I							●	
保田二反田1号橋	その他市道 石原23号線	1993	7.3	3	R C 橋	君田町石原	2018	I		●						
保田二反田2号橋	その他市道 石原23号線	1989	5.4	3	P C 橋	君田町石原	2018	I		●						
中の谷橋	その他市道 石原34号線	1984	13.5	4	P C 橋	君田町石原	2016	II							●	
池の内橋	その他市道 東入君35号線	1975	5.6	4.5	P C 橋	君田町東入君	2018	II		●						
南雨1号橋	その他市道 東入君51号線	1969	10.5	3	鋼橋	君田町東入君	2016	II							●	
南雨2号橋	その他市道 東入君51号線	1969	6.6	3	R C 橋	君田町東入君	2018	I		●						
吉ヶ谷橋	その他市道 東入君54号線	1975	4	4.7	R C 橋	君田町東入君	2018	II		●					△	ひび割れ注入 断面修復等
上中野原橋	その他市道 藤田58号線	1986	51	3.7	鋼橋	君田町藤田	2016	I							●	
二分坂1号橋	その他市道 藤田59号線	1971	5.3	3.4	R C 橋	君田町藤田	2018	II		●						
二分坂2号橋	その他市道 藤田59号線	1971	5.8	3.4	R C 橋	君田町藤田	2018	I		●						
二分坂3号橋	その他市道 藤田59号線	1971	5.8	3.4	R C 橋	君田町藤田	2018	II		●						
二分坂4号橋	その他市道 藤田59号線	1971	6.3	3	R C 橋	君田町藤田	2018	II		●						
記念橋	その他市道 東入君62号線	1959	50.7	2.5	鋼橋	君田町西入君	2019	II			●					補修済(2011年度)

橋梁名	路線名	架設年度	橋長(m)	幅員(m)	橋種	所在地	点検年度	診断区分	点検・補修等計画					補修内容 (主な措置内容) 【予定】	備考欄
									●定期点検 ○補修等工事 △調査設計						
									R4	R5	R6	R7	R8		
泉吉田中組1号橋	その他市道 泉吉田70号線	1970	7.2	4.5	R C橋	君田町泉吉田	2018	II	●						
井原橋	その他市道 西入君71号線	1970	5.8	6.2	R C橋	君田町泉吉田	2016	II					●		
下宮ヶ原橋	2級市道 宮ヶ原線	1965	40	3.1	鋼橋	君田町藤田	2016	I					●		補修済(2012年度)
下二反田橋	その他市道 石原74号線	1973	7.3	4.5	P C橋	君田町石原	2016	I					●		
鳴戸橋	その他市道 東入君75号線	1992	9	4	P C橋	君田町東入君	2016	I					●		
原田橋	その他市道 泉吉田77号線	1984	5.4	3.1	R C橋	君田町吉田	2016	I					●		
下中野原橋	その他市道 藤田80号線	1971	48.6	3	鋼橋	君田町藤田	2016	II					●		
五号橋	その他市道 藤田102号線	2001	10	4.2	鋼橋	君田町藤田	2016	II					●		
向原橋	その他市道 藤田107号線	1993	48.6	2.5	鋼橋	君田町藤田	2016	I					●		
下の谷橋	その他市道 石原101号線	1967	11.6	4.1	R C橋	君田町石原	2016	II					●		
藤田口橋	その他市道 藤田111号線	1961	6.2	4.4	R C橋	君田町藤田	2020	II				●			
二反田橋	その他市道 石原112号線	1970	8.4	4.5	R C橋	君田町石原	2018	II	●						
日の本1号橋	その他市道 東入君21号線	1969	5.5	4.3	P C橋	君田町東入君	2016	I					●		
石原橋	その他市道 東入君115号線	1953	51.6	5.1	R C橋	君田町東入君	2020	II				●			補修済(2020年度)
真野ヶ原橋	その他市道 藤田107号線	1982	44.4	4	鋼橋	君田町藤田	2016	I					●		
黒口一号橋	その他市道 藤田159号線	1971	13.7	3.7	R C橋	君田町藤田	2018	II	●				△		ひび割れ注入 断面修復等
大石橋	その他市道 藤田159号線	1971	11.4	3.6	R C橋	君田町藤田	2018	I	●						
今谷橋	その他市道 藤田160号線	1989	8.7	5.8	P C橋	君田町藤田	2018	I	●						
曲谷橋	その他市道 藤田159号線	1971	8.4	3.8	R C橋	君田町藤田	2018	II	●						
二本谷線4号橋	2級市道 二本谷線	1971	7.3	4	P C橋	君田町藤田	2018	I	●						
藤田159号線1号橋	その他市道 藤田159号線	1971	3.3	3.6	R C橋	君田町藤田	2018	I	●						
藤田159号線2号橋	その他市道 藤田159号線	1971	4.3	3.4	R C橋	君田町藤田	2018	II	●						
二本谷2号橋	2級市道 二本谷線	1971	4.3	4.4	R C橋	君田町藤田	2018	I	●						
二本谷3号橋	2級市道 二本谷線	1971	4.3	4.4	R C橋	君田町藤田	2018	II	●						
南雨3号橋	その他市道 東入君51号線	1969	2.4	7.9	BOX	君田町東入君	2018	I	●						
伊久利橋	その他市道 藤田55号線	1985	6	8.5	木橋	君田町藤田	2018	I	●						
牧原橋	その他市道 泉吉田89号線	1986	2.2	8.5	P C橋	君田町泉吉田	2018	I	●						
宮本五百田線2号橋	2級市道 宮本五百田線	2012	5.1	6.9	BOX	君田町茂田	2018	I	●						
唐香橋	その他市道 峠上61号線	1927	7.5	4	R C橋	作木町香淀	2020	III	△			●			ひび割れ注入 断面修復等
新天神橋	1級市道 井手平柳原線	1982	45.7	8	鋼橋	作木町伊賀和志	2020	II				●			補修済(2017年度)
馬ヶ峠橋	1級市道 井手平柳原線	1961	4.9	3.5	R C橋	作木町伊賀和志	2020	II				●			
馬ヶ峠下橋	1級市道 井手平柳原線	1955	4.1	3.5	R C橋	作木町伊賀和志	2020	II				●			
国光橋	その他市道 三良坂462号線	1961	57	6.1	P C橋	三良坂町三良坂	2019	II				●			補修済(2018年度)
国光橋側道橋	その他市道 三良坂462号線	1990	57	1.7	鋼橋	三良坂町三良坂	2019	II				●			補修済(2018年度)
梅ヶ坪橋	一般県道 和知塩町線	1971	26.2	7.7	鋼橋	和知町	2019	II				●	△		塗替塗装等
梅ヶ坪橋側道橋	一般県道 和知塩町線	1967	15.9	5	R C橋	和知町	2019	III			●△	○			ひび割れ注入 断面修復等
砂田橋	一般県道 和知塩町線	1970	4.3	9.9	R C橋	和知町	2019	II				●			
小黑田橋	一般県道 和知塩町線	1950	3.7	7.5	R C橋	和知町	2020	II				●	△		ひび割れ注入 断面修復等
県道和知塩町線2号橋	一般県道 和知塩町線	1980	3.6	4.8	R C橋	向江田町	2020	II				●			
広川橋	一般県道 和知塩町線	1950	4	4.5	R C橋	向江田町	2019	II				●	△		ひび割れ注入 断面修復等
住吉橋	一般県道 青河江田川之内線	1979	21	7.5	鋼橋	青河町上青河	2019	II				●	△		塗替塗装等
住吉橋歩道橋	一般県道 青河江田川之内線	2000	22.5	2.8	P C橋	青河町上青河	2019	I				●			
両谷橋	一般県道 青河江田川之内線	1997	28.5	10.1	P C橋	青河町松谷	2019	II				●	△		ひび割れ注入 断面修復等
松谷橋	一般県道 青河江田川之内線	1996	12.9	10	P C橋	青河町松谷	2019	I				●			
魚切橋	一般県道 青河江田川之内線	1934	4.6	3	R C橋	東酒屋町	2019	I				●			
石井谷橋	一般県道 青河江田川之内線	1933	5.1	3.6	R C橋	東酒屋町	2019	II				●			
市橋	一般県道 青河江田川之内線	1959	20	4.8	R C橋	廻神町	2019	II				●	△		ひび割れ注入 断面修復等
入口橋	一般県道 青河江田川之内線	1970	18.4	7.3	P C橋	江田川之内町	2019	II				●			
原田大橋	一般県道 青河江田川之内線	1998	27	11	P C橋	青河町	2016	I					●		
玉水橋	一般県道 吉舎停車場線	1996	11	24.7	R C橋	吉舎町三玉	2019	II				●	△		ひび割れ注入 断面修復等
柳坪橋	一般県道 三良坂停車場線	1916	9.6	16.2	R C橋	三良坂町三良坂	2019	III				●			補修済(2021年度)
神杉橋	一般県道 神杉停車場線	1932	12.1	6	R C橋	高杉町	2019	III	○			●			ひび割れ注入 断面修復等
加村橋	一般県道 梶田三良坂線	2001	99	11	P C橋	吉舎町安田	2019	II				●	△		ひび割れ注入 断面修復等
平成橋	一般県道 梶田三良坂線	1992	17	14.6	P C橋	吉舎町安田	2019	I				●			
栗島橋	一般県道 梶田三良坂線	1970	15.8	4.7	P C橋	甲奴町梶田	2019	II				●			補修済(2021年度)

橋梁名	路線名	架設年度	橋長(m)	幅員(m)	橋種	所在地	点検年度	診断区分	点検・補修等計画					補修内容 (主な措置内容) 【予定】	備考欄	
									●定期点検 ○補修等工事 △調査設計							
									R4	R5	R6	R7	R8			
藤鶴橋	一般県道 太郎丸吉舎線	1966	8.5	5.3	R C 橋	甲奴町抜湯	2019	II			●					
古市橋	一般県道 太郎丸吉舎線	1962	48.1	4.5	R C 橋	吉舎町上安田	2019	II			●					補修済(2015年度)
銀山橋	一般県道 太郎丸吉舎線	1988	11	7.4	R C 橋	吉舎町三玉	2019	II			●					補修済(2020年度)
三玉橋	一般県道 太郎丸吉舎線	1988	8.2	9.8	P C 橋	吉舎町三玉	2019	I			●					
六通橋	一般県道 太郎丸吉舎線	2000	13.1	12.8	P C 橋	吉舎町三玉	2019	I			●					
宮ノ下橋	一般県道 若屋秋町線	1950	3.3	5.4	R C 橋	秋町	2019	I			●					
柱屋橋	一般県道 糸井塩町線	1933	6.1	10.7	BOX	大田幸町	2019	II			●					
甲名橋	一般県道 糸井塩町線	2005	86.3	11	鋼橋	大田幸町	2019	II			●					
田幸歩道橋	一般県道 糸井塩町線	1961	81	6.6	P C 橋	大田幸町	2019	II			●					
亀の丸橋	一般県道 青河江田川之内線	1989	6.8	17.6	BOX	青河町	2019	I			●					
鷹鉢橋	一般県道 青河江田川之内線	1932	9.5	9.3	BOX	東酒屋町	2019	II			●					
世戸橋	一般県道 青河江田川之内線	1979	3	9.65	BOX	廻神町	2019	II			●					
ダン橋	一般県道 青河江田川之内線	1975	2.8	6.4	BOX	高杉町	2019	II			●					
大谷川橋	一般県道 和知三次線	1968	6.4	7.3	P C 橋	四拾貫町	2019	I			●					
大谷川橋側道橋	一般県道 和知三次線	2000	9.3	4.8	BOX	四拾貫町	2019	I			●					
岩屋寺谷川橋	一般県道 和知三次線	1968	7.9	7.3	R C 橋	島敷町	2019	I			●					
岩屋寺谷川橋側道橋	一般県道 和知三次線	2006	12.8	4	P C 橋	島敷町	2019	I			●					
無名橋16	一般県道 和知三次線	2001	5.6	26	BOX	島敷町	2019	I			●					
庄屋谷橋	一般県道 和知三次線	1969	5.3	26	BOX	島敷町	2019	I			●					
無名橋17	一般県道 和知三次線	2001	6.8	14	BOX	三次町	2019	II			●					
岩坪橋	一般県道 和知三次線	1968	9.9	7.2	P C 橋	三次町	2019	II			●					
岩坪橋側道橋	一般県道 和知三次線	1965	9.9	3	P C 橋	三次町	2019	II			●					
本郷木呂田3号橋	一般県道 木呂田本郷線	1974	6.4	11.1	BOX	君田町東入君	2019	II			●					
本郷木呂田2号橋	一般県道 木呂田本郷線	1974	6.1	6	鋼橋	君田町東入君	2019	III	○		●					塗替塗装等
無名橋1	一般県道 木呂田本郷線	1970	9.7	14.6	R C 橋	君田町東入君	2019	II			●					
香淀橋	その他市道 峠下83号線	1935	12.3	4.7	R C 橋	作木町香淀	2020	II			●					
井出平橋	一般県道 大津横谷線	2000	32	10.3	P C 橋	作木町大津	2019	II			●		△			ひび割れ注入断面修復等
江谷橋	一般県道 大津横谷線	1966	10.8	6.7	鋼橋	作木町森山西江谷	2019	II			●		△			塗替塗装等
大谷橋	一般県道 大津横谷線	1966	8.6	6.4	R C 橋	作木町森山西宮ノ谷	2019	II			●					
宮蔵橋	一般県道 羽出庭三良坂線	1965	26	7.7	P C 橋	三和町羽出庭	2019	II			●		△			ひび割れ注入断面修復等
宮蔵側道橋	一般県道 羽出庭三良坂線	1991	29	3.3	P C 橋	三和町羽出庭	2020	II			●					補修済(2014年度)
信原橋	一般県道 羽出庭三良坂線	1982	21.7	9.8	P C 橋	三和町下坂木	2019	I			●					
矢野面橋	一般県道 羽出庭三良坂線	1964	14	7	R C 橋	有原町	2019	II			●		△			ひび割れ注入断面修復等
山の神橋	一般県道 羽出庭三良坂線	1959	5	5.4	R C 橋	有原町	2020	II			●					
大滝橋	その他市道 川西151号線	1961	7.5	4.7	P C 橋	有原町	2019	III			●					補修済(2020年度)
船所橋	一般県道 三次インター線	1977	20.7	10.7	P C 橋	西酒屋町	2019	II			●					補修済(2017年度)
新香淀橋	一般県道 香淀三次線	2007	22	9.2	P C 橋	作木町	2018	I			●					
無名橋15	一般県道 太郎丸吉舎線	1989	7	24	BOX	吉舎町上安田	2017	I	●							
第一門田橋	1級市道 川毛門田線	1959	9.2	5.9	R C 橋	作木町門田	2016	II					●			
第二門田橋	1級市道 川毛門田線	1959	9.2	5.9	R C 橋	作木町門田	2016	I					●			
河戸橋	その他市道 下布野73号線	1984	33.5	4	P C 橋	布野町河戸	2019	I			●					
伊木谷2号橋	その他市道 泉吉田70号線	1980	12.9	4.2	P C 橋	布野町下布野	2016	II					●			
伊木谷橋	その他市道 下布野70号線	1983	5.7	5.1	R C 橋	布野町下布野	2016	II					●			
大隅橋	その他市道 下布野69号線	2002	38	6.2	P C 橋	布野町大伴	2019	I			●					
東橋	その他市道 下布野66号線	1971	7.1	5	R C 橋	布野町下布野	2016	II					●			
東橋	その他市道 下布野135号線	1971	8	3	P C 橋	布野町下布野	2016	I					●			
東1号BK	その他市道 下布野66号線	1964	6	9.8	BOX	下布野字天皇原下	2016	I					●			
橋本橋	1級市道 戸河内山家線	1983	5.7	5.9	R C 橋	戸河内字橋本	2020	I			●					
殿敷橋	その他市道 戸河内60号線	1964	6.3	4.6	鋼橋	戸河内字殿敷	2018	III			●	△	○			塗替塗装等
大野橋	2級市道 戸河内二井殿線	1983	6.4	4.4	P C 橋	布野町戸河内	2016	II					●			
宮神橋	その他市道 戸河内57号線	1971	7.4	4.2	P C 橋	布野町戸河内	2016	I					●			
篠迫橋	2級市道 姫ヶ谷線	1980	5	4.1	R C 橋	布野町上布野	2018	I			●					
田代橋	その他市道 下布野63号線	1976	10.5	3.6	R C 橋	布野町下布野	2016	III	△				●			ひび割れ注入断面修復等
河本橋	その他市道 下布野62号線	1973	24.4	3.7	鋼橋	布野町上布野	2019	I			●					補修済(2015年度)
柳田橋	その他市道 下布野58号線	1964	19.7	6.2	P C 橋	布野町上布野	2019	II			●					

橋梁名	路線名	架設年度	橋長(m)	幅員(m)	橋種	所在地	点検年度	点検・補修等計画					補修内容 (主な措置内容) 【予定】	備考欄
								診断区分						
								R4	R5	R6	R7	R8		
永田屋橋	2級市道 二井殿柳田線	1962	25	6.1	鋼橋	上布野字黒瀬	2020					●		
二井殿1号BK	その他市道 上布野54号線	1961	2.3	6	BOX	上布野字二井殿	2018	●						
上布野戸内1号BK	その他市道 上布野11号線	1968	3	13.4	R C 橋	上布野字二井殿	2016					●		
二井前橋	その他市道 上布野53号線	1961	3.2	5.1	R C 橋	上布野字二井殿	2016					●		
万代橋	2級市道 町中線	1933	32.3	6	R C 橋	布野町上布野	2019			●				補修済(2015年度)
八千代橋	2級市道 町中線	1971	6.8	6	R C 橋	上布野字町中	2016		△	○		●		ひび割れ注入 断面修復等
大谷橋	その他市道 上布野11号線	1983	6.6	4.2	R C 橋	上布野町上	2016	●						
大谷橋	その他市道 上布野49号線	1998	14	5	P C 橋	布野町上布野	2016					●		
山崎BK	その他市道 上布野49号線	1997	2	6.3	BOX	布野町上布野	2016					●		
川西橋	その他市道 上布野48号線	1979	4.3	5.3	R C 橋	上布野字川西	2016					●		
有馬橋	その他市道 上布野45号線	1960	19.1	3.6	R C 橋	布野町上布野	2019			●				
野谷橋	その他市道 上布野45号線	1997	8.9	4.5	R C 橋	布野町上布野	2018		●					
阿島橋	その他市道 上布野44号線	1961	4.9	3.4	R C 橋	上布野字阿島	2018		●					
常盤橋	その他市道 上布野46号線	1933	22.4	6.6	R C 橋	布野町上布野	2019			●△	○			ひび割れ注入 断面修復等
湯谷橋	その他市道 上布野43号線	1957	15.3	3.9	R C 橋	布野町上布野字中村	2020					●		補修済(2017年度)
幸橋	その他市道 上布野42号線	1953	18.3	6	鋼橋	布野町上布野字奥ノ迫	2020					●		補修済(2018年度)
開明橋	その他市道 上布野41号線	1933	17	6.1	R C 橋	布野町上布野字奥ノ迫	2020					●		補修済(2012年度)
明谷1号橋	その他市道 上布野40号線	1963	15	4.5	R C 橋	布野町上布野字奥ノ迫	2020					●		
明谷2号橋	その他市道 上布野40号線	1961	9.1	3.6	R C 橋	布野町上布野	2018			●				
明谷3号橋	その他市道 上布野40号線	1973	7.7	3.1	P C 橋	布野町上布野字明谷	2018			●				
明谷4号橋	その他市道 上布野40号線	1973	10.1	3.7	P C 橋	布野町上布野	2016					●		
松ヶ原1号BK	その他市道 上布野39号線	1983	2.7	4.4	R C 橋	布野町上布野	2018		●	△	○			ひび割れ注入 断面修復等
天満橋	その他市道 上布野38号線	1984	21.4	6.3	P C 橋	布野町上布野	2019			●				
天神橋	その他市道 上布野38号線	2009	18.3	6.2	P C 橋	布野町上布野	2016					●		
天狗橋	その他市道 横谷37号線	1971	14.1	5.6	R C 橋	布野町横谷	2020			△	●○			ひび割れ注入 断面修復等
落合橋	1級市道 吸谷線	2007	23	5	P C 橋	布野町横谷字宮組	2020					●		
須佐橋	1級市道 吸谷線	1993	19.8	6.2	P C 橋	布野町横谷	2019			●				
吉谷橋	1級市道 吸谷線	1961	9.5	6.7	R C 橋	布野町横谷	2020					●		
栄橋	1級市道 吸谷線	1991	12.8	5	P C 橋	布野町横谷	2020					●		
遊名橋	1級市道 吸谷線	1987	15	5	P C 橋	布野町横谷	2020					●		
大暮橋	1級市道 吸谷線	1990	12	5.7	P C 橋	布野町横谷	2020					●		
赤松橋	1級市道 吸谷線	1964	5.7	4.7	R C 橋	布野町横谷	2020		△			●		ひび割れ注入 断面修復等
山田橋	1級市道 吸谷線	1997	12.2	5	P C 橋	布野町横谷	2020					●		
開場橋	1級市道 吸谷線	1964	6	3.3	R C 橋	布野町横谷	2020		△			●		ひび割れ注入 断面修復等
石貝1号BK	1級市道 石貝線	1961	8	4	R C 橋	布野町横谷字石貝	2020					●		
横川橋	その他市道 横谷34号線	1978	3.2	5	R C 橋	横谷字石貝	2018			●				
荒神橋	その他市道 横谷33号線	1971	10.9	5.5	R C 橋	布野町横谷	2020					●		補修済(2020年度)
宝橋	その他市道 横谷33号線	1971	7.8	6.8	R C 橋	布野町横谷字室	2020					●		補修済(2020年度)
女亀橋	その他市道 横谷32号線	1983	2.3	6.7	R C 橋	布野町横谷	2018			●				
蔵野橋	その他市道 横谷31号線	1980	2.5	5	R C 橋	布野町横谷	2018			●				
千切橋	1級市道 吉谷線	1982	6.4	4	R C 橋	布野町横谷	2020					●		
天根橋	1級市道 室吉谷線	1961	5.6	5.2	BOX	布野町横谷字吉谷	2020					●		
小暮橋	1級市道 吉谷線	1995	8	4	R C 橋	布野町横谷	2020		△			●		ひび割れ注入 断面修復等
吉谷鉦橋	1級市道 吉谷線	1983	4.8	3.8	鋼橋	布野町横谷	2020					●		
町中1号BK	2級市道 町中線	1971	2.1	5.2	R C 橋	上布野字町中	2016					●		
川西1号BK	その他市道 上布野48号線	1979	2.1	5.5	R C 橋	上布野字川西	2016					●		
仏峠1号BK	その他市道 横谷35号線	1961	2.6	7.6	BOX	布野町横谷	2018			●				
明谷5号橋	その他市道 上布野40号線	1983	4.5	2.6	R C 橋	布野町字明谷	2018			●				
黍新橋	その他市道 下布野71号線	1993	56.8	5.2	鋼橋	布野町下布野	2018			●				
灰谷橋	その他市道 横谷84号線	1974	13.7	3.5	R C 橋	布野町横谷	2016					●		
小原屋橋	その他市道 上布野86号線	1999	19.1	8	P C 橋	布野町横谷	2019			●				補修済(2019年度)
鉦橋	その他市道 下布野88号線	1960	55.4	2.8	鋼橋	布野町下布野	2020					●		補修済(2018年度)
鉦2号橋	その他市道 下布野88号線	1991	4.7	5.2	R C 橋	上布野字戸内	2018			●				
宮東橋	その他市道 戸内92号線	1986	10.5	3	P C 橋	布野町戸内	2016					●		
伊香良橋	1級市道 伊香良線	1983	8.4	4.1	P C 橋	布野町横谷字吉谷	2020					●		

橋梁名	路線名	架設年度	橋長(m)	幅員(m)	橋種	所在地	点検年度	点検・補修等計画					補修内容 (主な措置内容) 【予定】	備考欄	
								診断区分							
								R4	R5	R6	R7	R8			
下ヶ原橋	その他市道 上布野104号線	1993	20.4	5.2	P C 橋	布野町上布野	2019	I			●				
駄渡橋	その他市道 戸河内59号線	1964	6.3	4.5	P C 橋	戸河内宇滝ノ迫	2016	III					●		補修済(2020年度)
石貝2号BK	1級市道 石貝線	1978	2.8	2.8	BOX	布野町横谷	2020	I					●		
石貝3号BK	1級市道 石貝線	1973	4	8.9	BOX	布野町横谷	2020	II					●		
町上大橋	その他市道 上布野107号線	1999	26.7	7	P C 橋	布野町上布野	2018	I		●					
天狗線1号橋	1級市道 天狗線	1971	19.6	18.5	P C 橋	布野町横谷	2020	II					●		
寺橋	その他市道 戸河内123号線	1983	8.4	4	P C 橋	布野町戸河内	2018	I		●					
上布野107号線1号橋	その他市道 上布野107号線	1957	4.4	4.5	R C 橋	布野町上布野	2018	II		●					
瀬戸橋	1級市道 天狗線	1994	22	9.7	鋼橋	布野町横谷	2020	II					●		
石貝4号BK	1級市道 石貝線	1961	3	5.8	BOX	布野町横谷	2020	I					●		
捨金橋	1級市道 吸谷線	1986	6.1	2.5	鋼橋	布野町横谷	2018	III		●				△	塗替塗装等
藤川橋	2級市道 摺滝線	1971	9.6	5.4	P C 橋	作木町伊賀和志	2018	I		●					
草野口橋	2級市道 草野線	1977	6.2	4.7	R C 橋	作木町伊賀和志	2018	I		●					
江原橋	1級市道 谷地宮の谷線	2002	20.1	11.3	P C 橋	作木町伊賀和志	2019	I			●				
大津橋	2級市道 井手平1号線	1990	24.2	5.2	P C 橋	作木町大津	2019	I			●				
長迫橋	2級市道 長迫線	1971	8.3	3	P C 橋	作木町森山西	2018	I		●					
上江谷橋	1級市道 江谷赤名線	1963	8.4	3.6	R C 橋	作木町森山中	2020	III		△			●		ひび割れ注入 断面修復等
宮本橋	1級市道 江谷赤名線	1964	10.1	4.4	鋼橋	作木町森山中	2020	III		○			●		塗替塗装等
黒河橋	その他市道 岡三洞8号線	1972	8.5	3	P C 橋	作木町岡三洞	2018	II			●				
山崎橋	2級市道 式砂井谷線	1970	17	4	鋼橋	作木町下作木	2020	I					●		補修済(2014年度)
大判橋	2級市道 式砂井谷線	1975	3	5.2	BOX	作木町下作木	2018	I		●					
光森橋	2級市道 式砂井谷線	1963	12.5	3.6	R C 橋	作木町下作木	2020	II					●		
出口橋	1級市道 石貝線	2010	16.3	4.7	P C 橋	作木町下作木	2016	I					●		
小前橋	1級市道 石貝線	1971	7.6	3.5	R C 橋	作木町下作木	2020	II					●		
馬城橋	1級市道 石貝線	1970	8.4	3.5	R C 橋	作木町下作木	2020	I					●		
風呂谷橋	1級市道 石貝線	1975	5.8	3.8	R C 橋	作木町下作木	2020	II					●		
篠原橋	1級市道 石貝線	1975	6.7	4.3	R C 橋	作木町下作木	2020	I					●		
川手屋橋	1級市道 石貝線	1977	9.4	3.6	P C 橋	作木町下作木	2020	II					●		
新中郷橋	1級市道 上作木森山線	1980	10.8	9	P C 橋	作木町上作木	2020	I					●		
橋本橋	2級市道 上作木上郷線	1979	7.7	3.5	P C 橋	作木町上作木	2018	I		●					
高畑橋	その他市道 上作木18号線	1975	5.6	2.5	R C 橋	作木町上作木	2018	I		●					
大原橋	2級市道 中三原東地線	1986	4	3.4	R C 橋	作木町大山	2018	I		●					
紅葉橋	2級市道 中三原東地線	1965	9	3.1	R C 橋	作木町大山	2018	II		●					
五月橋	2級市道 中三原東地線	1965	7.1	3.1	R C 橋	作木町大山	2018	II		●					
堂面橋	2級市道 後河線	1966	9.8	3.5	鋼橋	作木町香淀	2018	II		●					
神香橋	2級市道 後河線	1966	11.3	4	鋼橋	作木町香淀	2016	III					●		補修済(2020年度)
七人塚橋	2級市道 後河線	1966	3	3.4	R C 橋	作木町香淀	2018	II		●					
後河橋	2級市道 後河線	2003	13.8	5	P C 橋	作木町香淀	2018	II		●					
橋本橋	その他市道 峠上75号線	1970	11.6	3.6	R C 橋	作木町香淀	2016	I					●		
中郷橋	その他市道 上作木32号線	1968	8.1	3.5	R C 橋	作木町上作木	2016	II					●		
天神橋	1級市道 江原線	1979	19.6	4.6	P C 橋	作木町伊賀和志	2019	I			●				
湊新橋	その他市道 下作木36号線	1987	27.4	7.2	鋼橋	作木町下作木	2019	III			●				補修済(2020年度)
作木橋	その他市道 下作木43号線	1986	26	5.2	鋼橋	作木町下作木	2019	II			●				補修済(2019年度)
松谷橋	その他市道 上布野107号線	1957	10.2	5	R C 橋	作木町上作木	2016	II					●		
松谷川橋	その他市道 上布野107号線	1957	3.3	6.8	R C 橋	作木町上作木	2018	II		●					
池の谷橋	その他市道 上布野107号線	1961	6.7	4.3	R C 橋	作木町上作木	2020	II					●		
大坪橋	その他市道 上布野107号線	1957	4.6	6.6	R C 橋	作木町上作木	2020	II					●		
式橋	その他市道 下作木55号線	1969	12.5	5.7	R C 橋	作木町下作木	2016	II					●		
上作木川橋	2級市道 上作木上郷線	1994	8.5	3.5	P C 橋	作木町上作木	2018	I		●					
熊見橋	その他市道 峠下54号線	1983	15	3.9	R C 橋	作木町香淀	2020	II					●		補修済(2013年度)
撰荷地橋	その他市道 下作木59号線	1986	22.8	7	P C 橋	作木町下作木	2019	II			●				補修済(2018年度)
野田谷橋	その他市道 市後谷線	1972	5.3	6.4	P C 橋	作木町大津	2018	II		●					
谷地橋	2級市道 摺滝線	1964	10.6	5.2	R C 橋	作木町伊賀和志	2020	II					●		
際面橋	2級市道 谷地摺滝線	1965	10.6	3.6	R C 橋	作木町伊賀和志	2016	II					●		
鷹の子橋	2級市道 谷地摺滝線	1966	12.7	3.6	R C 橋	作木町伊賀和志	2016	II					●		

橋梁名	路線名	架設年度	橋長(m)	幅員(m)	橋種	所在地	点検年度	診断区分	点検・補修等計画					補修内容 (主な措置内容) 【予定】	備考欄
									●定期点検 ○補修等工事 △調査設計						
									R4	R5	R6	R7	R8		
落合橋	2級市道 谷地措滝線	1970	5.6	3.1	R C 橋	作木町伊賀和志	2018	II	●						
谷川橋	2級市道 谷地措滝線	1966	7.4	3.6	R C 橋	作木町伊賀和志	2018	II	●						
毛平田橋	2級市道 谷地措滝線	1967	10.6	4.3	R C 橋	作木町伊賀和志	2016	II					●		
中田橋	2級市道 谷地措滝線	1967	7.4	3.1	R C 橋	作木町伊賀和志	2018	II	●						
折渡橋	2級市道 谷地措滝線	1968	10.6	3.7	R C 橋	作木町伊賀和志	2016	I					●		
板根橋	2級市道 谷地措滝線	1969	7.6	3.1	R C 橋	作木町伊賀和志	2018	II	●						
措滝橋	2級市道 谷地措滝線	1969	8.3	3.1	R C 橋	作木町伊賀和志	2018	II	●						
荒神橋	2級市道 谷地措滝線	1969	10.5	3.6	R C 橋	作木町伊賀和志	2016	II					●		
岩井谷橋	2級市道 措滝線	1975	10.6	4	P C 橋	作木町伊賀和志	2016	I					●		
谷地橋	1級市道 谷地宮の谷線	2003	10	8	P C 橋	作木町伊賀和志	2020	I				●			
新草野口橋	2級市道 谷地馬ヶ峠線	2001	23.1	5.9	P C 橋	作木町伊賀和志	2020	I				●			
鷹ノ子橋	2級市道 岡三測光守後線	1987	15.4	4	鋼橋	作木町伊賀和志	2018	I	●						
角ヶ谷橋	2級市道 岡三測光守後線	1986	15.4	4	鋼橋	作木町伊賀和志	2018	I	●						
貝の谷橋1	1級市道 谷地宮の谷線	2002	24.5	7.5	P C 橋	作木町伊賀和志	2020	I				●			
唐香谷橋	1級市道 大山唐香線	2006	16.8	7	P C 橋	作木町大山	2020	I				●			
湖見橋	1級市道 天楽熊見線	1976	24.7	6.5	鋼橋	作木町香淀	2020	II				●			
楓橋	1級市道 天楽熊見線	1976	18.6	5	鋼橋	作木町香淀	2020	II				●			
紅葉橋	1級市道 天楽熊見線	1976	15.6	5	鋼橋	作木町香淀	2020	I				●			補修済(2019年度)
砂井谷橋	1級市道 上作木森山線	1994	20.2	6	P C 橋	作木町大畠	2020	I				●			
新香路橋	その他市道 下作木上117号線	1982	20	4	P C 橋	作木町下作木	2018	II	●						
下郷橋	その他市道 峠下135号線	2001	29	3	鋼橋	作木町香淀	2018	I	●						
三小口橋	その他市道 大津87号線	2001	14.7	3	P C 橋	作木町大津	2018	I	●						
富農橋	その他市道 上作木166号線	1991	11.4	3	P C 橋	作木町上作木	2018	I	●						
高丸口橋	1級市道 天楽熊見線	1959	11.5	4	P C 橋	作木町香淀	2020	I				●			
第二熊見橋	1級市道 天楽熊見線	1959	11.5	5	P C 橋	作木町香淀	2020	II				●			
保田橋	1級市道 上作木森山線	1988	9.6	6.1	P C 橋	作木町森山西	2020	II				●			
森山172号線1号橋	その他市道 森山172号線	2001	9.8	3	鋼橋	作木町森山西	2018	III	●	△	○			塗替塗装等	
北部113号線1号橋	その他市道 北部113号線	1987	7.4	3	R C 橋	作木町西野	2018	I	●						
清流橋	その他市道 下作木下153号線	1996	8.5	4	P C 橋	作木町下作木	2018	I	●						
光守橋	1級市道 上作木森山線	1984	7.8	6.5	P C 橋	作木町光守	2020	I				●			
大山85号線2号橋	その他市道 大山85号線	2000	6.2	2.5	鋼橋	作木町大山	2018	II	●						
梨の里ループ橋	2級市道 堂の谷線	1999	83.4	6	P C 橋	作木町森山西	2018	I	●						
大山79号線1号BK	その他市道 大山79号線	1988	2.4	7	BOX	作木町大山	2018	I	●						
岡三測光守後線1号BK	2級市道 岡三測光守後線	1988	2.2	4.1	BOX	作木町岡三測	2018	I	●						
北部88号線1号橋	その他市道 北部88号線	1974	3.5	3.8	R C 橋	作木町大畠	2018	II	●						
下作木35号線1号BK	その他市道 下作木35号線	1988	2	8.4	BOX	作木町下作木	2016	I				●			
大山85号線1号橋	その他市道 大山85号線	1974	6.2	2.5	R C 橋	作木町香淀	2018	I	●						
草野線1号BK	2級市道 草野線	1989	2.9	13	BOX	作木町伊賀和志	2018	I	●						
草野線2号BK	2級市道 草野線	1989	2.7	15.5	BOX	作木町伊賀和志	2018	I	●						
式砂井谷線1号BK	2級市道 式砂井谷線	1996	5	15	BOX	作木町森山東	2018	I	●						
大山79号線2号BK	その他市道 大山79号線	1988	2.2	3.9	BOX	作木町大山	2018	I	●						
しんや橋	その他市道 市後谷線	1972	5	5.2	R C 橋	作木町大津	2018	I	●						
市後谷線1号橋	その他市道 市後谷線	1972	3.3	9.1	BOX	作木町大津	2018	I	●						
たかもと橋	その他市道 市後谷線	1972	4	5.1	R C 橋	作木町大津	2018	I	●						
仁屋橋	その他市道 市後谷線	1969	5.4	5.5	R C 橋	作木町大津	2018	I	●						
立野橋	その他市道 市後谷線	1972	5.4	4.5	R C 橋	作木町大津	2018	I	●						
白根橋	その他市道 吉舎102号線	1998	12.8	3.1	P C 橋	吉舎町吉舎	2016	I				●			
大草田橋	その他市道 吉舎102号線	1975	2	2.4	R C 橋	吉舎町吉舎	2018	I	●						
甲成橋	1級市道 甲成線	1971	16.3	7.1	P C 橋	吉舎町吉舎	2019	II		●					
飯屋橋	1級市道 古市矢井線	1975	13.2	6	鋼橋	吉舎町吉舎	2020	III	○		●			塗替塗装等	
土地守橋	その他市道 吉舎106号線	2000	14.9	4.5	P C 橋	吉舎町吉舎	2016	I				●			
早稲田橋	その他市道 吉舎109号線	1998	12.9	6.7	P C 橋	吉舎町吉舎	2016	I				●			
梅野橋	その他市道 吉舎110号線	1999	14.2	3.6	P C 橋	吉舎町吉舎	2016	I				●			
見沙門橋	1級市道 三玉清瀬線	1944	72.3	5.3	R C 橋	吉舎町吉舎	2019	III		●	△				補修済(2013年度)
見沙門橋歩道橋	1級市道 三玉清瀬線	1974	72.3	1.8	鋼橋	吉舎町吉舎	2019	III		●	△	○			塗替塗装等

橋梁名	路線名	架設年度	橋長(m)	幅員(m)	橋種	所在地	点検年度	点検・補修等計画					補修内容 (主な措置内容) 【予定】	備考欄		
								診断区分								
								R4	R5	R6	R7	R8				
巴橋	1級市道 三玉清綱線	1930	48	5.5	R C 橋	吉舎町吉舎	2019	Ⅲ			●△	○			ひび割れ注入 断面修復等	補修済(2013年度)
巴橋歩道橋	1級市道 三玉清綱線	1974	48	1.5	鋼橋	吉舎町吉舎	2019	I			●					
馬場下橋	1級市道 三玉清綱線	1970	7.7	5.9	P C 橋	吉舎町清綱	2020	Ⅱ				●				
沖田橋	1級市道 三玉清綱線	1975	4.3	25	BOX	吉舎町清綱	2020	Ⅱ				●				
冠橋	その他市道 吉舎121号線	1960	8	4.9	R C 橋	吉舎町吉舎	2018	Ⅱ		●						
譲栗橋	その他市道 吉舎122号線	1985	7.2	3.8	P C 橋	吉舎町吉舎	2016	I					●			
遠里橋	その他市道 吉舎126号線	1980	3	5	BOX	吉舎町吉舎	2018	I		●						
白根2号橋	その他市道 吉舎154号線	1985	4.3	3.6	R C 橋	吉舎町吉舎	2016	I					●			
平木橋	その他市道 吉舎155号線	1993	9.8	2.6	P C 橋	吉舎町吉舎	2018	I		●						
吉舎谷水呑1号橋	その他市道 吉舎159号線	1993	2.5	10	BOX	吉舎町吉舎	2018	I		●						
小原橋	その他市道 安田207号線	1980	7.7	4.1	P C 橋	吉舎町安田	2018	I		●						
狩又橋	その他市道 上安田209号線	1980	9.9	4.7	P C 橋	吉舎町上安田	2018	I		●						
狩又下橋	その他市道 上安田209号線	1980	3	3.3	R C 橋	吉舎町上安田	2018	Ⅱ		●						
池口橋	1級市道 行元線	1989	2.1	23.2	BOX	吉舎町上安田字中郷	2018	Ⅱ		●						
川上橋	1級市道 行元線	1985	4.4	6	R C 橋	吉舎町上安田	2018	Ⅱ		●			△		ひび割れ注入 断面修復等	
正田橋	1級市道 庄里線	1961	37	4.1	R C 橋	吉舎町上安田	2019	Ⅱ			●					補修済(2014年度)
堀越上橋	1級市道 庄里線	1980	16.5	5	P C 橋	吉舎町上安田	2019	Ⅱ			●		△		ひび割れ注入 断面修復等	
堀越橋	1級市道 庄里線	1983	30.5	6.5	鋼橋	吉舎町上安田	2019	Ⅱ			●					
石持橋	1級市道 庄里線	1979	13	10.7	P C 橋	吉舎町上安田	2020	Ⅱ				●				
立石橋	その他市道 上安田214号線	2018	12.5	2.8	P C 橋	吉舎町	-	未点検	●							
角利橋	その他市道 安田665号線	1977	24	3.9	鋼橋	吉舎町安田	2019	Ⅱ			●					
明賀下橋	その他市道 上安田215号線	1975	4.4	4.6	R C 橋	吉舎町上安田	2018	I		●						
明賀中橋	その他市道 上安田215号線	1975	7	3.4	R C 橋	吉舎町上安田	2018	Ⅱ		●						
岩崎橋	2級市道 明賀線	1980	13.5	3	P C 橋	吉舎町上安田	2017	Ⅲ	●○						ひび割れ注入 断面修復等	
中坪橋	2級市道 郷国線	2001	57	5	P C 橋	吉舎町安田	2019	I			●					
掛森橋	その他市道 上安田240号線	1980	6.8	3.1	鋼橋	吉舎町上安田	2018	Ⅱ		●						
郷橋	その他市道 安田244号線	1960	6.4	4.6	R C 橋	吉舎町安田	2016	Ⅱ					●			
上谷橋	その他市道 安田245号線	1975	7.1	4.5	P C 橋	吉舎町安田	2018	Ⅱ		●						
長政橋	その他市道 上安田265号線	1985	12	4	P C 橋	吉舎町上安田	2017	I	●							
柴崎橋	その他市道 上安田265号線	1980	2.6	8	BOX	吉舎町上安田	2018	I		●						
学校橋	その他市道 安田291号線	1998	11.5	4.5	P C 橋	吉舎町安田	2016	I					●			
近森橋	2級市道 塩ヶ崎甲茂谷線	1969	10.2	3.5	P C 橋	吉舎町矢井	2017	Ⅱ	●							
山田橋	2級市道 塩ヶ崎甲茂谷線	1985	8.1	4.7	P C 橋	吉舎町矢井	2018	Ⅱ		●						
高瀬橋	2級市道 塩ヶ崎甲茂谷線	1975	5.5	4.7	R C 橋	吉舎町矢井	2018	Ⅱ		●						
伊羅草下橋	2級市道 塩ヶ崎甲茂谷線	1980	8.8	3.4	鋼橋	吉舎町矢井	2018	Ⅲ	●	△	○				塗替塗装等	
伊羅草上橋	2級市道 塩ヶ崎甲茂谷線	1975	2.9	2.5	BOX	吉舎町矢井	2018	Ⅱ		●			△		ひび割れ注入 断面修復等	
伊羅草中橋	2級市道 塩ヶ崎甲茂谷線	1975	3.7	3.9	R C 橋	吉舎町矢井	2018	Ⅱ		●						
大木屋橋	その他市道 三玉303号線	1974	68.7	1.8	鋼橋	吉舎町海田原	2019	Ⅲ			●					補修済(2021年度)
昭和橋	その他市道 矢野地306号線	1971	70.6	3	P C 橋	吉舎町三玉	2019	Ⅱ			●					
昭和橋歩道橋	その他市道 矢野地306号線	1986	69.4	2	P C 橋	吉舎町三玉	2019	Ⅱ			●					
岡ノ采橋	その他市道 矢井313号線	1980	8.5	5.1	P C 橋	吉舎町矢井	2018	I		●						
後原宮平1号橋	その他市道 矢井314号線	1981	30.1	5	P C 橋	吉舎町矢井	2019	I			●					
木上橋	その他市道 三玉317号線	1980	2.8	6.7	R C 橋	吉舎町三玉	2018	Ⅱ		●						
近森下橋	その他市道 矢井319号線	1975	8.4	3.6	P C 橋	吉舎町矢井	2016	I					●			
追田下橋	その他市道 海田原326号線	1970	2.4	6.9	R C 橋	吉舎町海田原	2018	I		●						
鹿谷下橋	その他市道 海田原328号線	1975	3.5	2	R C 橋	吉舎町海田原	2018	I		●						
土井中橋	その他市道 矢野地332号線	1975	4	4.6	R C 橋	吉舎町矢野地	2016	Ⅲ					●		応急措置実施	
土井井橋	その他市道 矢野地332号線	1965	4	4.4	R C 橋	吉舎町矢野地	2018	Ⅱ		●						
土井下橋	その他市道 矢野地339号線	1975	4.2	7.8	BOX	吉舎町矢野地	2016	I					●			
土井上橋	その他市道 矢野地340号線	1980	4.1	5	BOX	吉舎町矢野地	2016	I					●			
恵木谷橋	その他市道 矢野地340号線	1975	3	7.5	BOX	吉舎町矢野地	2018	Ⅱ		●						
近森上橋	その他市道 矢井351号線	1975	11	3.5	P C 橋	吉舎町矢井	2017	I	●							
城谷橋	その他市道 三玉357号線	1993	5.1	6.4	R C 橋	吉舎町三玉	2016	I					●			
矢井大橋	1級市道 海田原幸線	1994	160	6.5	P C 橋	吉舎町敷地	2019	Ⅱ			●		△		ひび割れ注入 断面修復等	
萩谷橋	1級市道 海田原幸線	1995	42	6.5	P C 橋	吉舎町敷地	2019	Ⅱ			●					

橋梁名	路線名	架設年度	橋長(m)	幅員(m)	橋種	所在地	点検年度	点検・補修等計画					補修内容 (主な措置内容) 【予定】	備考欄	
								診断区分							
								R4	R5	R6	R7	R8			
片野橋	1級市道 海田原田幸線	1994	22.4	7.7	P C橋	吉舎町敷地	2019	Ⅲ	○	●				ひび割れ注入 断面修復等	
思沙丸橋	その他市道 敷地401号線	1993	2	7.3	BOX	吉舎町敷地	2018	Ⅱ		●					
明神橋	その他市道 敷地402号線	1985	14.9	4.6	P C橋	吉舎町敷地	2016	Ⅰ					●		
佐久間橋	1級市道 敷地中央線	1985	11.9	5	鋼橋	吉舎町敷地	2020	Ⅲ	○			●		塗替塗装等	
真御堂橋	その他市道 敷地404号線	1971	48.1	2	鋼橋	吉舎町敷地	2019	Ⅰ			●				補修済(2016年度)
本郷橋	その他市道 敷地405号線	1973	40	3	鋼橋	吉舎町敷地	2019	Ⅱ			●				補修済(2020年度)
土居1号橋	1級市道 海田原敷地線	1998	3.4	14.4	BOX	吉舎町敷地	2018	Ⅱ		●					
赤城橋	1級市道 興亜片野線	2002	20.5	9.3	P C橋	吉舎町敷地	2019	Ⅱ			●				
鷺尾橋	1級市道 興亜片野線	2003	76	7.2	P C橋	吉舎町敷地	2019	Ⅰ			●				
下矢井橋	1級市道 海田原敷地線	1970	11.4	4.5	P C橋	吉舎町敷地	2020	Ⅱ				●			
池ノ平橋	1級市道 海田原敷地線	2003	3.1	14.1	BOX	吉舎町敷地	2020	Ⅰ				●			
松岡上橋	1級市道 興亜片野線	1998	2.4	10.5	BOX	吉舎町敷地	2016	Ⅱ					●		
谷末上橋	その他市道 敷地664号線	1980	3.6	6.8	R C橋	吉舎町敷地	2016	Ⅰ					●		
唐水戸橋	2級市道 蜂郷線	1970	12	4.6	P C橋	吉舎町敷地	2016	Ⅱ					●		
高倉橋	2級市道 蜂郷線	1970	7.8	5.2	P C橋	吉舎町敷地	2016	Ⅲ	△	○		●		ひび割れ注入 断面修復等	
阿弥陀橋	2級市道 蜂郷線	1975	9.1	5.2	P C橋	吉舎町敷地	2016	Ⅱ					●		
水岡橋	その他市道 敷地409号線	1970	2.2	5.9	R C橋	吉舎町敷地	2018	Ⅱ		●					
谷末橋	その他市道 敷地422号線	1985	12.1	4.2	P C橋	吉舎町敷地	2016	Ⅰ					●		
松岡橋	その他市道 敷地424号線	1985	2.3	15	BOX	吉舎町敷地	2018	Ⅱ		●					
夜燈橋	その他市道 敷地424号線	1985	13.1	4	P C橋	吉舎町敷地	2016	Ⅰ					●		
岡本橋	その他市道 敷地424号線	1980	13.1	5.2	P C橋	吉舎町敷地	2018	Ⅰ		●					
三原橋	その他市道 敷地425号線	1975	11.9	3.6	鋼橋	吉舎町敷地	2016	Ⅱ					●		
権現橋	その他市道 敷地426号線	1985	13.6	3.6	P C橋	吉舎町敷地	2017	Ⅰ	●						
加藤橋	その他市道 敷地434号線	1970	9.9	3.7	P C橋	吉舎町敷地	2018	Ⅰ		●					
片野橋	2級市道 片野線	1994	12.3	5.4	R C橋	吉舎町敷地	2017	Ⅲ	●○					ひび割れ注入 断面修復等	
安田橋	その他市道 敷地442号線	1970	11.7	1.5	鋼橋	吉舎町敷地	2019	Ⅲ		●					補修済(2021年度)
滝本上橋	その他市道 敷地444号線	1970	8.8	2.2	鋼橋	吉舎町敷地	2018	Ⅱ		●					
百合田橋	その他市道 敷地451号線	1965	2.6	5.3	R C橋	吉舎町敷地	2018	Ⅰ		●					
山本橋	その他市道 敷地451号線	1965	2.6	4.5	R C橋	吉舎町敷地	2018	Ⅲ		●			△	ひび割れ注入 断面修復等	
為国橋	その他市道 敷地452号線	1980	2.4	18.1	BOX	吉舎町敷地	2018	Ⅰ		●					
一之渡橋	1級市道 敷地三五線	1970	37.5	7.2	R C橋	吉舎町敷地	2019	Ⅱ		●					補修済(2013年度)
元齋橋	1級市道 敷地三五線	1988	74.2	6	P C橋	吉舎町海田原	2019	Ⅱ		●					補修済(2014年度)
松川橋	1級市道 敷地三五線	1970	6.4	7.2	P C橋	吉舎町三五	2020	Ⅰ				●			
三玉橋	1級市道 敷地三五線	1971	12.7	10.8	P C橋	吉舎町三五	2020	Ⅱ				●			
藤原橋	その他市道 敷地458号線	1985	2.5	4.5	BOX	吉舎町敷地	2016	Ⅱ					●		
滝本下橋	その他市道 敷地459号線	1975	10.4	3	P C橋	吉舎町敷地	2016	Ⅲ	△	○		●		ひび割れ注入 断面修復等	
小林下橋	その他市道 敷地459号線	1985	4.6	3.4	R C橋	吉舎町敷地	2018	Ⅱ		●					
福永橋	その他市道 敷地473号線	1970	4.4	4.4	R C橋	吉舎町敷地	2016	Ⅲ	△	○		●		ひび割れ注入 断面修復等	
片野高倉線1号橋	その他市道 敷地473号線	1985	6.5	5	P C橋	吉舎町敷地	2016	Ⅰ					●		
菅原橋	その他市道 敷地485号線	1985	12.1	3.2	P C橋	吉舎町敷地	2017	Ⅰ	●						
高橋	2級市道 松線	1970	38.8	4.8	鋼橋	吉舎町松	2019	Ⅱ			●				補修済(2017年度)
小橋	2級市道 松線	1970	12.8	4.9	鋼橋	吉舎町松	2016	Ⅲ	○			●		塗替塗装等	
川辺下橋	2級市道 松線	1975	14.5	4	P C橋	吉舎町松	2017	Ⅱ	●				△	ひび割れ注入 断面修復等	
川辺上橋	2級市道 松線	1975	4.1	12	BOX	吉舎町松	2018	Ⅱ		●					
宮平橋	その他市道 辻503号線	2015	47	6.2	P C橋	吉舎町辻	2016	Ⅰ					●		
石井橋	その他市道 清瀬506号線	1970	2.1	3.9	R C橋	吉舎町清瀬	2018	Ⅱ		●					
今井橋	その他市道 清瀬506号線	1975	3.6	20	BOX	吉舎町清瀬	2018	Ⅱ		●					
馬場上橋	その他市道 清瀬506号線	1970	6.6	4.4	R C橋	吉舎町清瀬	2018	Ⅱ		●					
矢垣内橋	その他市道 松507号線	1988	15.1	3	鋼橋	吉舎町松	2019	Ⅱ			●				
宮沖橋	その他市道 松507号線	1975	10.5	2	P C橋	吉舎町松	2017	Ⅱ	●						
溝手橋	その他市道 松508号線	1980	9.5	4	鋼橋	吉舎町松	2018	Ⅰ		●					
頓原下橋	その他市道 松508号線	1965	8.1	2.4	P C橋	吉舎町松	2018	Ⅱ		●					
無名橋10	その他市道 松510号線	1985	8.5	4.1	R C橋	吉舎町松	2018	Ⅱ		●					
矢櫃橋	その他市道 松510号線	1985	8.4	4.3	R C橋	吉舎町松	2016	Ⅰ					●		
風王橋	その他市道 辻511号線	1971	19.1	3	鋼橋	吉舎町辻	2019	Ⅱ			●				

橋梁名	路線名	架設年度	橋長(m)	幅員(m)	橋種	所在地	点検年度	診断区分	点検・補修等計画					補修内容 (主な措置内容) 【予定】	備考欄	
									●定期点検 ○補修等工事 △調査設計							
									R4	R5	R6	R7	R8			
松尾橋	その他市道 辻512号線	1960	2.9	2	鋼橋	吉舎町辻	2018	II		●						
下城橋	その他市道 辻516号線	1975	3.3	1	鋼橋	吉舎町辻	2020	I				●				
正田橋	その他市道 丸田523号線	1976	35.8	4.8	P C橋	吉舎町吉舎川之内	2019	II			●					補修済(2017年度)
和田橋	その他市道 丸田632号線	1976	27.4	4.2	P C橋	吉舎町丸田	2019	II			●					補修済(2021年度)
高篠橋	その他市道 丸田525号線	1976	27	1.7	鋼橋	吉舎町丸田	2019	III			●	△	○			塗替塗装等
風王橋	その他市道 雲通526号線	1971	19	3	鋼橋	吉舎町雲通	2019	I			●					補修済(2015年度)
川添橋	その他市道 雲通526号線	2002	18.8	3.5	P C橋	吉舎町雲通	2019	I			●					
山本橋	その他市道 雲通661号線	1987	20.5	2.6	鋼橋	吉舎町雲通	2019	II			●					
第三橋	その他市道 辻528号線	1996	15.5	4	P C橋	吉舎町辻	2017	I	●							
第四橋	その他市道 辻528号線	2008	14.5	4	P C橋	吉舎町辻	2017	I	●							
第五橋	その他市道 辻528号線	1975	7	4.1	P C橋	吉舎町辻	2018	II		●						
第六橋	その他市道 辻528号線	1975	8.9	3.7	P C橋	吉舎町辻	2018	I		●						
八頭橋	1級市道 徳市長田線	1965	6	3.8	R C橋	吉舎町徳市	2020	I				●				
橋村橋	1級市道 徳市篠村線	1985	5	5.3	R C橋	吉舎町徳市	2020	III	△			●				ひび割れ注入 断面修復等
青木橋	その他市道 徳市534号線	1975	12	2.5	P C橋	吉舎町徳市	2016	I						●		
下橋	その他市道 徳市535号線	1973	20.6	3.6	鋼橋	吉舎町徳市	2019	II			●					
中橋	その他市道 徳市535号線	1990	12.8	3	P C橋	吉舎町徳市	2017	I	●							
広瀬上橋	その他市道 徳市538号線	1965	19.7	3.1	P C橋	吉舎町徳市	2019	I			●					
広瀬橋	その他市道 徳市539号線	1972	13	3	鋼橋	吉舎町徳市	2017	II	●							
晩田橋	その他市道 徳市540号線	1975	3.1	6.4	BOX	吉舎町徳市	2018	II		●						
迫谷橋	その他市道 徳市541号線	1970	11	3	鋼橋	吉舎町徳市	2017	II	●				△			塗替塗装等
橋詰橋	その他市道 雲通542号線	1929	11.5	3	P C橋	吉舎町雲通	2020	III				●△	○			ひび割れ注入 断面修復等
奥滝橋	その他市道 雲通542号線	1972	5	3.5	R C橋	吉舎町雲通	2018	II		●						
奥田橋	その他市道 丸田544号線	1973	17	2	鋼橋	吉舎町丸田	2019	III			●△	○				塗替塗装等
大怒田橋	その他市道 辻547号線	1980	10.5	3	P C橋	吉舎町辻	2017	II	●							
野上橋	その他市道 辻548号線	1970	3.6	3.3	R C橋	吉舎町辻	2018	III		●	△	○				ひび割れ注入 断面修復等
末末橋	その他市道 辻549号線	1999	33	4.2	P C橋	吉舎町辻	2019	II			●					
切田橋	その他市道 徳市553号線	1990	20.5	4.8	P C橋	吉舎町辻	2019	I			●					
斎木橋	その他市道 雲通554号線	1970	10.5	3	P C橋	吉舎町雲通	2017	II	●				△			ひび割れ注入 断面修復等
松尾橋	その他市道 雲通559号線	1970	15.7	2	鋼橋	吉舎町雲通	2019	I			●					補修済(2015年度)
河本橋	その他市道 雲通559号線	1975	4.9	3	R C橋	吉舎町雲通	2018	I		●						
常久橋	その他市道 清瀬561号線	1993	2.7	13	BOX	吉舎町清瀬	2018	I		●						
水永橋	その他市道 検564号線	1985	4	4.2	R C橋	吉舎町検	2018	II		●						
馬場中橋	その他市道 清瀬568号線	1975	8.5	3.3	P C橋	吉舎町清瀬	2016	I						●		
中西橋	その他市道 清瀬568号線	1975	2.7	2.7	R C橋	吉舎町清瀬	2018	I		●						
垣内橋	その他市道 丸田574号線	1997	32.4	4	P C橋	吉舎町丸田	2019	II			●					
城ヶ平橋	その他市道 検575号線	1970	4.1	3.9	R C橋	吉舎町検	2018	II		●						
無名橋18	その他市道 徳市596号線	1970	3.9	4.1	R C橋	吉舎町徳市字八斗田	2018	II		●						
城山橋	その他市道 吉舎137号線	1974	51	2	鋼橋	吉舎町吉舎	2019	III			●△	○				塗替塗装等
中奥橋	その他市道 安田207号線	1985	2.5	4.8	BOX	吉舎町安田	2016	I						●		
集会所前橋	その他市道 上安田255号線	1975	9.5	2.4	P C橋	吉舎町上安田	2018	II		●			△			ひび割れ注入 断面修復等
学校橋	その他市道 三玉342号線	1975	55.6	3.5	鋼橋	吉舎町海田原	2019	III			●△	○				塗替塗装等
曾根田橋	その他市道 海田原349号線	1970	2.7	4.8	R C橋	吉舎町海田原	2018	II		●						
瀬戸田橋	その他市道 敷地466号線	1993	14.3	4	P C橋	吉舎町敷地	2017	I	●							
得能橋	その他市道 敷地468号線	1970	9.4	2.9	P C橋	吉舎町敷地	2018	II		●						
みちのく橋	その他市道 検580号線	1988	17.5	3	鋼橋	吉舎町検	2019	II			●					
朝原橋	その他市道 検583号線	1975	12.8	2.5	P C橋	吉舎町検	2017	II	●							
見口橋	その他市道 検590号線	1985	10	3.1	P C橋	吉舎町検	2017	II	●							
八石尻橋	その他市道 清瀬598号線	1975	6.3	3.5	R C橋	吉舎町清瀬	2018	II		●						
無名橋19	その他市道 吉舎119号線	1970	2.3	12	R C橋	吉舎町吉舎	2018	II		●						
竹ノ花2号橋	その他市道 三玉362号線	1975	7.5	2.6	R C橋	吉舎町三玉	2018	I		●						
竹ノ花1号橋	その他市道 三玉362号線	1975	8.5	3.8	R C橋	吉舎町三玉	2016	I						●		
伊勢屋橋	その他市道 検610号線	1970	11.5	3	P C橋	吉舎町検	2017	II	●							
徳同橋	その他市道 敷地488号線	1975	7.4	3.2	P C橋	吉舎町敷地	2016	III		△	○		●			ひび割れ注入 断面修復等
高倉1号橋	その他市道 敷地488号線	1975	2.4	5	BOX	吉舎町敷地	2018	I		●						

橋梁名	路線名	架設年度	橋長(m)	幅員(m)	橋種	所在地	点検年度	点検・補修等計画					補修内容 (主な措置内容) 【予定】	備考欄	
								診断区分							
								R4	R5	R6	R7	R8			
高倉2号橋	その他市道 敷地488号線	1975	6.5	3.5	P C 橋	吉舎町敷地	2018	I	●						
松出橋	その他市道 矢野地369号線	1975	9.2	5.2	P C 橋	吉舎町矢野地	2018	I	●						
無名橋20	その他市道 雲通621号線	1965	3.8	3.6	R C 橋	吉舎町雲通字瀧谷	2018	I	●						
諏訪ノ森橋	2級市道 雲通線	1991	29.7	6.2	P C 橋	吉舎町雲通字諏訪ノ森	2019	II			●				
日南橋	2級市道 雲通線	2004	15	5	P C 橋	吉舎町雲通字瀧谷	2019	II			●				
瀧谷橋	2級市道 雲通線	1993	14.2	5.7	P C 橋	吉舎町雲通字瀧谷	2017	I	●						
信木橋	その他市道 雲通621号線	1971	20.7	3.9	鋼橋	吉舎町雲通字瀧谷	2019	I			●				補修済(2018年度)
川口下橋	その他市道 辻622号線	1985	9.4	3.6	P C 橋	吉舎町辻	2018	I			●				
第二橋	その他市道 辻622号線	1960	6.8	4.1	P C 橋	吉舎町辻	2018	II			●				
萬徳橋	その他市道 徳市625号線	1960	11	4.8	R C 橋	吉舎町徳市	2016	II		△	○		●	ひび割れ注入 断面修復等	
引野橋	その他市道 清瀬627号線	2001	64	3	P C 橋	吉舎町清瀬	2019	I			●				
白根橋	その他市道 吉舎161号線	1993	8.6	4.2	R C 橋	吉舎町吉舎	2016	I					●		
土居3号線1号橋	その他市道 敷地495号線	1998	2.7	7.5	BOX	吉舎町敷地	2018	I			●				
官平線1号橋	その他市道 辻503号線	1971	4.4	3.4	R C 橋	吉舎町辻	2018	II			●				
官平線2号橋	その他市道 辻503号線	1971	2.8	3.3	R C 橋	吉舎町辻	2018	I			●				
新下矢井橋	1級市道 海田原敷地線	2007	20.9	12	P C 橋	吉舎町敷地	2020	I					●		
おこそ橋	その他市道 安田642号線	1963	38.5	6.3	R C 橋	吉舎町安田	2020	III	△	○		●	ひび割れ注入 断面修復等	補修済(2018年度)	
無名橋21	その他市道 三玉645号線	1989	2.7	5.1	BOX	吉舎町三玉	2018	I			●				
無名橋22	その他市道 海田原643号線	1970	2.6	4.4	R C 橋	吉舎町海田原	2018	I			●				
狩又上橋	その他市道 上安田209号線	1980	2.4	1.7	R C 橋	吉舎町上安田	2018	I			●				
小林上橋	その他市道 敷地490号線	1965	2	3.8	R C 橋	吉舎町敷地	2018	I			●				
佐田原橋	2級市道 段光清線	1938	45.3	5.1	R C 橋	三良坂町仁賀字日南	2019	II			●				補修済(2015年度)
滝の谷橋	2級市道 段光清線	1940	3.4	3.5	R C 橋	三良坂町光清	2016	I					●		
細谷橋	1級市道 仁賀灰塚線	1992	5.4	27	BOX	三良坂町仁賀字小塩野	2020	I					●		
友永橋	その他市道 仁賀449号線	1935	34.6	4.4	R C 橋	三良坂町仁賀字藤地	2019	II			●				補修済(2015年度)
宮前橋	2級市道 光清線	1973	29.6	3.6	鋼橋	三良坂町仁賀字段	2019	II			●				補修済(2014年度)
船津橋	1級市道 田利線	1997	82.6	8.2	P C 橋	三良坂町田利	2019	II			●				
船津橋歩道橋	1級市道 田利線	1976	79	6.1	P C 橋	三良坂町田利	2020	II					●		補修済(2014年度)
清納橋	1級市道 皆瀬加納線	1971	72.2	4.1	鋼橋	三良坂町皆瀬字追田	2019	II			●				
追田橋	1級市道 峠山線	1969	12.5	3	鋼橋	三良坂町三良坂	2020	I					●		
沖江橋	2級市道 沖江和地線	1975	5.3	4.8	P C 橋	三良坂町三良坂字沖江	2016	I					●		
和地2号橋	2級市道 沖江和地線	1965	3	5	R C 橋	三良坂町三良坂字沖江	2018	II			●				
和地1号橋	2級市道 沖江和地線	2000	2.6	3	BOX	三良坂町三良坂字沖江	2018	I			●				
免田橋	その他市道 海田原田幸線	1988	11.7	4	P C 橋	三良坂町長田	2016	I					●		
落合橋	2級市道 計納線	1971	65.1	4.8	鋼橋	三良坂町仁賀字市場	2020	II					●		補修済(2015年度)
計納橋	その他市道 仁賀457号線	1971	49.7	5.2	鋼橋	三良坂町仁賀字計納	2019	II			●				補修済(2018年度)
氷川橋	その他市道 仁賀447号線	1973	5.8	3.6	P C 橋	三良坂町仁賀字段	2016	I					●		
馬場橋	その他市道 田利29号線	1987	75	4.8	P C 橋	三良坂町田利	2019	I			●				
沖江除地橋	1級市道 追田藤坂線	1982	5.6	4.7	R C 橋	三良坂町沖江	2020	I					●		
久松橋	1級市道 長田久松線	1983	58.8	11	P C 橋	三良坂町三良坂	2019	II			●				
長田鍛冶屋谷橋	その他市道 長田460号線	1975	5.7	4.7	P C 橋	三良坂町長田	2016	I					●		
新宮沖橋	その他市道 長田460号線	1996	10	3	P C 橋	三良坂町長田	2016	I					●		
鈴鹿橋	2級市道 新開鈴鹿線	1975	62.1	4.8	P C 橋	三良坂町三良坂字下新開	2019	II			●				
宇根側橋	その他市道 仁賀43号線	1973	2.6	6.9	BOX	三良坂町仁賀字宇根側	2016	I					●		
貞数橋	その他市道 長田138号線	1973	13	4	P C 橋	三良坂町長田	2016	II					●		
段ヶ丘陸橋	その他市道 三良坂47号線	1973	20.4	3.8	鋼橋	三良坂町三良坂	2019	II			●				補修済(2014年度)
溝口橋	その他市道 三良坂49号線	1983	68	5	P C 橋	三良坂町三良坂字上郷	2019	I			●				
嵯峨橋	その他市道 長田50号線	1966	9	4.2	鋼橋	三良坂町長田	2018	III			●		△	塗替塗装等	
三和橋	1級市道 岡田向江田線	1973	105	5.8	P C 橋	三良坂町岡田	2019	II			●		△	ひび割れ注入 断面修復等	補修済(2015年度)
藤地橋	その他市道 仁賀66号線	1974	36.4	3.6	鋼橋	三良坂町仁賀字藤地	2019	II			●				
菖蒲谷橋	その他市道 灰塚453号線	1987	9.2	4.6	R C 橋	三良坂町大谷	2018	II			●				
荒岩橋	その他市道 灰塚453号線	1982	6.7	2.5	R C 橋	三良坂町大谷	2018	II			●				
井手平1号橋	その他市道 田利69号線	1980	2.2	4	R C 橋	三良坂町田利	2018	II			●				
十王堂橋	その他市道 三良坂70号線	1977	54.3	3.7	P C 橋	三良坂町三良坂字十王堂	2019	II			●				
鬼王橋	1級市道 粘峠線	1970	12.5	4	鋼橋	三良坂町三良坂	2020	I					●		

橋梁名	路線名	架設年度	橋長(m)	幅員(m)	橋種	所在地	点検年度	診断区分	点検・補修等計画					補修内容 (主な措置内容) 【予定】	備考欄	
									●定期点検 ○補修等工事 △調査設計							
									R4	R5	R6	R7	R8			
田中橋	その他市道 三良坂76号線	1980	8	3.6	鋼橋	三良坂町三良坂	2018	II		●						
鷺の巣橋	その他市道 長田77号線	1966	10.8	3.5	鋼橋	三良坂町長田	2016	II					●			
久門橋	その他市道 長田80号線	1980	12.6	4	P C 橋	三良坂町長田	2016	I					●			
堂免橋	その他市道 長田81号線	1955	12.1	3.5	P C 橋	三良坂町長田	2016	I					●△	ひび割れ注入 断面修復等		
岡田橋	2級市道 岡田新開線	1974	62.1	4.8	P C 橋	三良坂町岡田	2019	II			●				補修済(2017年度)	
竹上橋	その他市道 長田93号線	1980	10.5	4	P C 橋	三良坂町長田	2016	I					●			
千切橋	その他市道 仁賀96号線	1974	6.1	4.7	P C 橋	三良坂町仁賀字尾の原	2016	I					●			
黒田橋	1級市道 三良坂田利線	1971	66	5.3	鋼橋	三良坂町三良坂字黒田	2019	I			●				補修済(2014年度)	
大塚橋	1級市道 三良坂田利線	1971	80.1	5.35	鋼橋	三良坂町音瀬	2019	II			●				補修済(2017年度)	
宮沖橋	その他市道 三良坂120号線	1970	12.5	3	鋼橋	三良坂町三良坂	2016	I					●			
藤井橋	その他市道 仁賀124号線	1978	7.6	3.2	P C 橋	三良坂町仁賀字飯屋迫	2016	I					●			
沖江2号橋	その他市道 三良坂133号線	1973	7.4	3.6	R C 橋	三良坂町沖江	2016	I					●			
大幡橋	その他市道 長田134号線	1971	9.5	4.1	P C 橋	三良坂町長田	2016	II					●			
瓜田橋	その他市道 三良坂147号線	1975	8.6	2.9	P C 橋	三良坂町三良坂	2016	I					●			
越坂橋	1級市道 西酒屋仁賀線	1979	3.2	10.3	BOX	三良坂町田利	2020	II				●				
浅浦橋	2級市道 三良坂岡田線	1972	94	6.95	R C 橋	三良坂町三良坂字小川	2019	II			●				補修済(2017年度)	
横路橋	その他市道 長田154号線	1980	11.5	3	P C 橋	三良坂町長田	2016	I					●			
小谷橋	その他市道 仁賀161号線	1975	36.6	3.6	鋼橋	三良坂町仁賀字日南	2019	II			●				補修済(2018年度)	
幡王橋	その他市道 三良坂103号線	1985	11.6	4	P C 橋	三良坂町三良坂	2016	I					●			
一丁田橋	その他市道 岡田436号線	1985	2.1	3	R C 橋	三良坂町岡田	2018	I		●						
城之沖橋	1級市道 長田久松線	1961	3.8	5.1	R C 橋	三良坂町長田	2020	III	○			●		ひび割れ注入 断面修復等		
鷹尾橋	その他市道 長田138号線	1956	11.8	5.5	R C 橋	三良坂町長田	2020	I					●			
八雲陸橋	その他市道 三良坂22号線	1988	14	4	P C 橋	三良坂町三良坂	2016	I					●			
仁賀大橋	1級市道 仁賀灰塚線	1992	39.3	8.2	P C 橋	三良坂町仁賀字露地	2019	I			●					
和田4号橋	その他市道 三良坂182号線	1990	4.6	3.7	R C 橋	三良坂町三良坂	2016	I					●			
祇園橋	その他市道 三良坂191号線	1987	9.1	3.7	P C 橋	三良坂町三良坂	2016	II					●			
高木橋	その他市道 三良坂437号線	1988	11.2	3	P C 橋	三良坂町三良坂	2016	I					●			
長田松田1号橋	その他市道 長田193号線	1955	11.4	2.8	鋼橋	三良坂町長田	2016	II					●			
白々道1号橋	その他市道 三良坂196号線	1993	3.2	2	R C 橋	三良坂町三良坂	2018	I		●						
新免田橋	その他市道 海田原田幸線	1988	16	7.7	P C 橋	三良坂町長田	2019	I			●					
末経橋	その他市道 仁賀198号線	1955	4	4.5	R C 橋	三良坂町仁賀	2018	II		●						
幸田橋	1級市道 仁賀灰塚線	1994	6	10.8	R C 橋	三良坂町灰塚	2020	II					●			
田戸橋	その他市道 灰塚205号線	1994	6.4	7.2	R C 橋	三良坂町灰塚	2016	I					●			
永良橋	その他市道 灰塚424号線	1994	5.9	7.2	R C 橋	三良坂町灰塚	2016	I					●			
合の坪橋	その他市道 灰塚208号線	1994	6.7	7.2	R C 橋	三良坂町灰塚	2016	I					●			
向井橋	その他市道 灰塚208号線	1994	6	7.2	R C 橋	三良坂町灰塚	2016	I					●			
土居橋	その他市道 灰塚426号線	1994	6.1	7.2	R C 橋	三良坂町灰塚	2016	I					●			
反谷橋	その他市道 灰塚211号線	1994	5.9	7.2	R C 橋	三良坂町灰塚	2016	I					●			
高瀬橋	その他市道 灰塚430号線	1994	6	7.2	R C 橋	三良坂町灰塚	2016	I					●			
鷺の巣橋	その他市道 三良坂201号線	2002	20.6	6.2	P C 橋	三良坂町三良坂	2019	I			●					
寄国橋	その他市道 長田36号線	1960	13	4.5	R C 橋	三良坂町長田	2020	III	△			●		ひび割れ注入 断面修復等		
熊丸橋	その他市道 長田407号線	1973	12.6	3.1	P C 橋	三良坂町長田	2016	II					●			
大森橋	その他市道 長田220号線	1950	7.2	5	R C 橋	三良坂町長田	2016	II					●△	ひび割れ注入 断面修復等		
大塚橋	その他市道 長田220号線	1950	12	4.5	R C 橋	三良坂町長田	2016	II					●△	ひび割れ注入 断面修復等		
田戸大橋	1級市道 仁賀灰塚線	2000	71.5	7.7	P C 橋	三良坂町灰塚	2019	I			●					
反谷大橋	1級市道 仁賀灰塚線	2000	98	6.5	P C 橋	三良坂町灰塚	2020	II				●				
灰塚大橋	1級市道 仁賀灰塚線	2000	180	9.8	P C 橋	三良坂町灰塚	2020	II				●	△	ひび割れ注入 断面修復等		
井原大橋	その他市道 灰塚311号線	2004	157	4	P C 橋	三良坂町灰塚	2020	II				●			補修済(2017年度)	
湯谷大橋	その他市道 灰塚311号線	2004	185	4	P C 橋	三良坂町灰塚	2020	II				●	△	ひび割れ注入 断面修復等		
三本木陸橋	1級市道 追田藤坂線	2002	11.5	5.2	P C 橋	三良坂町三良坂	2020	II				●				
かった橋	その他市道 灰塚51号線	2003	8.1	5.2	R C 橋	三良坂町大谷	2018	II		●						
無名橋23	その他市道 灰塚315号線	2003	6	7.8	BOX	三良坂町大谷	2018	II		●						
無名橋7	その他市道 仁賀339号線	1984	6.5	3.7	P C 橋	三良坂町仁賀	2016	I					●			
無名橋11	その他市道 長田363号線	1975	6.2	3.6	R C 橋	三良坂町長田	2016	I					●			
無名橋12	その他市道 灰塚210号線	1944	4.4	10	BOX	三良坂町灰塚	2016	I					●			

橋梁名	路線名	架設年度	橋長(m)	幅員(m)	橋種	所在地	点検年度	点検・補修等計画					補修内容 (主な措置内容) 【予定】	備考欄	
								診断区分							
								R4	R5	R6	R7	R8			
無名橋24	その他市道 灰塚367号線	1994	3.4	7.6	BOX	三良坂町灰塚	2018	I	●						
無名橋25	その他市道 灰塚205号線	1994	3.4	14	BOX	三良坂町灰塚	2018	II	●						
無名橋4	1級市道 追田藤坂線	1982	2.6	10.9	BOX	三良坂町沖江	2020	I				●			
無名橋5	1級市道 仁賀灰塚線	1994	3.4	19.6	BOX	三良坂町灰塚	2020	II				●			
宗像橋	1級市道 仁賀灰塚線	1994	3.4	21	BOX	三良坂町灰塚	2020	II				●			
無名橋26	その他市道 灰塚24号線	1994	3.4	16.6	BOX	三良坂町灰塚	2018	I	●						
永川橋	その他市道 仁賀447号線	1973	5.9	2.5	P C 橋	三良坂町仁賀	2018	I	●						
井出早2号線	その他市道 田利69号線	1981	3.2	3.6	BOX	三良坂町田利	2018	II	●						
三良坂平和大橋	その他市道 三良坂329号線	2017	54	14.8	P C 橋	三良坂町	2020	I				●			
福田橋	1級市道 大蔵線	1984	4.8	5.7	R C 橋	三和町福田	2020	II				●			
管間2号橋	その他市道 三和福田154号線	1986	4.9	3.4	R C 橋	三和町福田	2018	I	●						
管間1号橋	その他市道 三和福田154号線	1986	5.2	3.4	R C 橋	三和町福田	2018	II	●						
山崎橋	1級市道 下板木川地線	1981	7.2	5.7	R C 橋	三和町福田	2020	II				●			
石原田橋	その他市道 三和福田160号線	1983	4.8	3.5	R C 橋	三和町福田	2018	I	●						
大蔵橋	1級市道 大蔵線	1984	4	5.6	R C 橋	三和町福田	2020	II				●			
信神橋	その他市道 下板木155号線	1985	5.7	3.4	R C 橋	三和町下板木	2018	I	●						
重森橋	その他市道 下板木155号線	1985	3	2	R C 橋	三和町下板木	2018	I	●						
長本3号橋	2級市道 長本線	1986	2.3	6	BOX	三和町下板木	2018	I	●						
長本2号橋	2級市道 長本線	1985	4.1	5	R C 橋	三和町下板木	2018	II	●						
長本1号橋	2級市道 長本線	1986	2.4	9.8	BOX	三和町下板木	2018	I	●						
後谷橋	1級市道 下板木線	1984	12.9	4	P C 橋	三和町下板木	2020	II				●			補修済(2021年度)
除地橋	2級市道 運動公園アクセス線	1984	11.7	4	P C 橋	三和町下板木	2016	I					●		
鈴の畦橋	その他市道 下板木159号線	1983	2.3	8.1	BOX	三和町下板木	2018	I	●						
山田橋	その他市道 羽出庭131号線	1986	7.5	4.8	R C 橋	三和町羽出庭	2016	I					●		
国貞中橋	その他市道 羽出庭135号線	1986	5.4	3.6	P C 橋	三和町羽出庭	2016	II					●		
池原橋	その他市道 羽出庭169号線	1974	8	4.3	P C 橋	三和町羽出庭	2016	I	●				●		
国貞下橋	1級市道 草木線	1983	10.7	8.2	P C 橋	三和町羽出庭	2020	II				●			
池原中橋	1級市道 草木線	1983	14.2	7	P C 橋	三和町羽出庭	2020	I					●		
池原下橋	2級市道 宮蔵池原線	1983	13.5	4.6	P C 橋	三和町羽出庭	2017	I	●						
草木橋	その他市道 羽出庭125号線	1985	11.7	4.5	P C 橋	三和町羽出庭	2016	II					●		
折谷橋	その他市道 羽出庭130号線	1984	3	4.6	R C 橋	三和町羽出庭	2018	I	●						
馬通橋	その他市道 羽出庭130号線	1983	5	6.6	R C 橋	三和町羽出庭	2018	II	●						
青木橋	その他市道 羽出庭120号線	1984	14	2.5	R C 橋	三和町羽出庭	2017	II	●				△		ひび割れ注入 断面修復等
瀬戸橋	その他市道 敷名59号線	1975	12	3	P C 橋	三和町敷名	2016	I					●		
伴造橋	1級市道 門出奥谷線	1974	2.2	13.2	BOX	三和町敷名	2020	II				●			
古市上橋	2級市道 亀丸下成広線	1983	9.5	3.5	鋼橋	三和町羽出庭	2016	III					●		補修済(2020年度)
古市橋	1級市道 板木市上板木線	1985	11.7	4.6	R C 橋	三和町羽出庭	2020	III	○			●			ひび割れ注入 断面修復等
板木市橋	1級市道 板木市上板木線	1984	7.4	3.7	R C 橋	三和町羽出庭	2020	II				●			
板木市下橋	その他市道 羽出庭94号線	1983	8.4	3.1	P C 橋	三和町羽出庭	2016	I					●		
日南橋	1級市道 板木線	1969	10.4	5.5	P C 橋	三和町羽出庭	2020	I				●			
光惣橋	その他市道 羽出庭93号線	1985	8	2.4	鋼橋	三和町羽出庭	2018	III	●				△		塗替塗装等
中組橋	その他市道 敷名48号線	1975	3.6	7.2	R C 橋	三和町敷名	2018	II	●						
新川6号橋	その他市道 敷名63号線	1975	2.4	3.2	R C 橋	三和町敷名	2018	I	●						
新川5号橋	その他市道 敷名51号線	1975	2	3.2	R C 橋	三和町敷名	2018	I	●						
新川4号橋	その他市道 敷名62号線	1975	2.3	6	R C 橋	三和町敷名	2018	II	●						
境谷橋	1級市道 門出奥谷線	1974	4.5	6.1	R C 橋	三和町敷名	2020	II				●			
追田橋	1級市道 門出奥谷線	1973	2.3	10.7	BOX	三和町敷名	2020	I				●			
新川3号橋	その他市道 敷名61号線	1975	3.3	3.4	R C 橋	三和町敷名	2018	I	●						
新川2号橋	2級市道 丹田線	1984	3	3.4	R C 橋	三和町敷名	2018	II	●						
新川1号橋	2級市道 敷名日南線	1986	3.5	4.6	R C 橋	三和町敷名	2016	II					●		
大江橋	その他市道 敷名57号線	1975	3.1	10.1	BOX	三和町敷名	2018	I	●						
貞兼橋	その他市道 敷名162号線	1975	11.5	3	鋼橋	三和町敷名	2016	II					●		
言立橋	2級市道 奥谷線	1974	11.8	4.2	鋼橋	三和町敷名	2016	II					●		
貞兼谷橋	2級市道 奥谷線	1973	8.4	4	P C 橋	三和町敷名	2018	II	●						
上田谷橋	その他市道 敷名56号線	1975	12.1	1.8	鋼橋	三和町敷名	2019	III				●△	○		塗替塗装等

橋梁名	路線名	架設年度	橋長(m)	幅員(m)	橋種	所在地	点検年度	点検・補修等計画					補修内容 (主な措置内容) 【予定】	備考欄	
								診断区分							
								R4	R5	R6	R7	R8			
今出原1号橋	1級市道 今出原線	1986	12.5	4.5	P C 橋	三和町羽出庭	2020	II							
荒神橋	2級市道 高鉢線	1985	8.4	4.7	P C 橋	三和町羽出庭	2018	I		●					
上成広橋	その他市道 羽出庭107号線	1983	12.1	3	鋼橋	三和町羽出庭	2019	III	○		●			塗替塗装等	
藤原橋	その他市道 羽出庭108号線	1986	10	3.5	鋼橋	三和町羽出庭	2016	III					●		補修済(2020年度)
塚沖橋	その他市道 羽出庭268号線	1983	10.2	3	鋼橋	三和町羽出庭	2016	II					●		
渡屋橋	その他市道 羽出庭114号線	1985	9	2.8	鋼橋	三和町羽出庭	2019	III			●				補修済(2021年度)
金光橋	その他市道 大力谷99号線	1972	8.2	3.6	P C 橋	三和町大力谷	2018	II		●					
八幡橋	2級市道 亀丸下成広線	1984	8.5	4.2	鋼橋	三和町大力谷	2018	II		●					
岩国橋	その他市道 羽出庭97号線	1983	8	2.5	鋼橋	三和町羽出庭	2018	I		●					
四郎丸橋	その他市道 羽出庭96号線	1984	4.6	3.3	R C 橋	三和町大力谷	2018	I		●					
亀丸橋1	2級市道 亀丸下成広線	1973	10.9	3.8	P C 橋	三和町大力谷	2017	I	●						
亀丸2号橋	その他市道 大力谷100号線	1983	3.8	4.6	R C 橋	三和町大力谷	2016	I					●		
亀丸橋2	2級市道 亀丸下成広線	1969	7.9	6	P C 橋	三和町大力谷	2018	I		●					
上板木橋	1級市道 板木上板木線	1983	5.6	3.7	R C 橋	三和町上板木	2020	II					●		
有田屋橋	2級市道 山崎高良線	1986	11.4	4.7	P C 橋	三和町上板木	2017	I	●						
打田橋	1級市道 上板木大力谷線	1985	10.5	5	P C 橋	三和町上板木	2020	I					●		
小原田2号橋	2級市道 小原田高良線	1985	7.8	7.4	P C 橋	三和町上板木	2016	I					●		
門出2号橋	1級市道 門出線	1975	3	6	R C 橋	三和町敷名	2020	II					●		
門出1号橋	その他市道 敷名50号線	1983	2.8	3.9	R C 橋	三和町敷名	2018	I		●					
原田橋	2級市道 聖地原田線	1984	3	4.9	R C 橋	三和町敷名	2018	I		●					
今出原2号橋	その他市道 羽出庭116号線	1985	8	2.6	鋼橋	三和町羽出庭	2018	III	●	△	○			塗替塗装等	
今出原3号橋	1級市道 今出原線	1986	8	5.6	P C 橋	三和町羽出庭	2020	I					●		
黒川橋	1級市道 今出原線	1986	7.8	3.7	R C 橋	三和町羽出庭	2020	II					●		
花田橋	その他市道 羽出庭179号線	1986	8.4	3.6	鋼橋	三和町羽出庭	2018	II		●					
山根橋	その他市道 羽出庭106号線	1986	8.4	3.4	P C 橋	三和町羽出庭	2016	I					●		
山田橋	その他市道 羽出庭106号線	1986	5.7	5	R C 橋	三和町羽出庭	2016	I					●		
土井橋	その他市道 大力谷102号線	1986	10	4.8	P C 橋	三和町大力谷	2018	I		●					
亀丸橋	1級市道 上板木大力谷線	1975	11	4.4	P C 橋	三和町大力谷	2020	III	△				●		ひび割れ注入 断面修復等
亀岡上橋	その他市道 大力谷104号線	1985	3	6.5	BOX	三和町大力谷	2018	I		●					
行政橋	その他市道 大力谷101号線	1986	8.1	3.6	P C 橋	三和町大力谷	2018	I		●					
宮崎橋	その他市道 大力谷100号線	1986	8.4	4.8	P C 橋	三和町大力谷	2018	I		●					
是国橋	1級市道 上板木線	1983	9.8	5.2	P C 橋	三和町上板木	2020	II					●		
高良橋	その他市道 上板木89号線	1985	9.5	3.4	鋼橋	三和町上板木	2016	II					●		
若林橋	その他市道 上板木88号線	1983	10.4	5	P C 橋	三和町上板木	2017	I	●						
小原田1号橋	2級市道 小原田山崎線	1985	6.6	4.9	P C 橋	三和町上板木	2018	I		●					
市場橋	その他市道 敷名68号線	1975	5.7	3.4	R C 橋	三和町敷名	2018	I		●					
なるたき橋	その他市道 大力谷104号線	1986	8.1	5.9	P C 橋	三和町大力谷	2016	II					●		
是国上橋	その他市道 上板木87号線	1983	8.1	3.7	P C 橋	三和町上板木	2016	I					●		
掛2号橋	その他市道 上老172号線	1983	2.9	2.3	R C 橋	三和町上老	2018	I		●					
鍛冶屋河内橋	1級市道 鍛冶屋河内線	1968	6	4.1	R C 橋	三和町上板木	2020	II					●		
日南橋	その他市道 上老34号線	1974	14	4.7	P C 橋	三和町上老	2017	I	●						
経塚橋	その他市道 上老32号線	1984	2.9	5.4	R C 橋	三和町上老	2018	I		●					
鍛冶屋河内上橋	その他市道 上板木80号線	1968	3.2	3.5	R C 橋	三和町上板木	2018	I		●					
真丸橋	2級市道 伏原大狭谷線	1986	12.4	2.5	鋼橋	三和町上老	2016	I					●		
宮崎橋	その他市道 上老22号線	1984	10.4	3.5	P C 橋	三和町上老	2017	I	●						
大狭谷1号橋	その他市道 上老21号線	1990	2.9	4.1	R C 橋	三和町上老	2018	I		●					
柏木橋	その他市道 上老26号線	1985	12.2	4.8	P C 橋	三和町上老	2017	I	●						
幸城橋	その他市道 上老26号線	1986	6.5	3.6	P C 橋	三和町上老	2016	II		△	○		●		ひび割れ注入 断面修復等
舟迫橋	1級市道 流田富名追線	1985	3.1	16.5	BOX	三和町上老	2020	II					●		
梶谷橋	その他市道 上老35号線	1985	10	2.2	鋼橋	三和町上老	2016	III					●		補修済(2020年度)
矢原橋	2級市道 矢原鎌木線	1985	14	4.7	鋼橋	三和町上老	2017	III	●		△	○		塗替塗装等	
中村下橋	2級市道 矢原鎌木線	1985	9.4	5.8	P C 橋	三和町上老	2016	I					●		
中村上橋	その他市道 上老10号線	1985	3.7	5.5	R C 橋	三和町上老	2016	I					●		
宗光下橋	その他市道 上老2号線	1983	11	4.8	P C 橋	三和町上老	2018	I		●					
流田橋	1級市道 流田富名追線	1983	11.9	9.3	P C 橋	三和町上老	2020	I					●		

橋梁名	路線名	架設年度	橋長(m)	幅員(m)	橋種	所在地	点検年度	診断区分	点検・補修等計画					補修内容 (主な措置内容) 【予定】	備考欄
									●定期点検 ○補修等工事 △調査設計						
									R4	R5	R6	R7	R8		
明神2号橋	2級市道 光登喜大狭谷線	1983	2.1	12.5	BOX	三和町上巻	2018	I							
明神1号橋	2級市道 光登喜大狭谷線	1983	2.4	12.5	BOX	三和町上巻	2018	I							
福田橋	その他市道 上巻9号線	1984	12.5	2.7	P C橋	三和町上巻	2017	III	●		△	○		ひび割れ注入 断面修復等	
宗光下橋	その他市道 上巻178号線	1986	10.2	3.8	P C橋	三和町上巻	2018	I		●					
郁田橋	その他市道 上巻6号線	1975	13.1	3	P C橋	三和町上巻	2017	II	●						
城伝橋	その他市道 下板木181号線	1987	12.2	4.7	P C橋	三和町下板木	2017	I	●						
下板木3号橋	その他市道 下板木182号線	1986	2.9	9.1	BOX	三和町下板木	2018	I		●					
池原橋	その他市道 羽出庭185号線	1981	6.3	5.2	P C橋	三和町羽出庭	2018	I		●					
浜屋橋	その他市道 大力谷188号線	1981	8.3	3.3	鋼橋	三和町大力谷	2018	II		●					
向竹橋	その他市道 下板木150号線	1975	21.5	3.7	鋼橋	三和町下板木	2019	I			●				補修済(2018年度)
信原橋	その他市道 下板木155号線	1975	22.6	3.6	鋼橋	三和町下板木	2019	II			●				
御堂橋	その他市道 羽出庭205号線	2000	24.4	5	P C橋	三和町下板木	2019	I			●				
千土木橋	1級市道 備尺草本線	1972	17	4	鋼橋	三和町下板木	2019	I			●				補修済(2015年度)
和本橋	その他市道 羽出庭123号線	1966	17.8	3	鋼橋	三和町羽出庭	2019	II			●				
和郷橋	1級市道 板木線	1970	23.3	6.1	P C橋	三和町羽出庭	2019	I			●				補修済(2013年度)
車屋橋	その他市道 羽出庭123号線	1978	24.1	4.2	鋼橋	三和町羽出庭	2019	II			●				
大佐橋	1級市道 照内寺線	1991	46.4	5	P C橋	三和町有原	2020	I					●		
蔵谷橋	2級市道 敷名日南線	1988	48.5	6.2	P C橋	三和町敷名	2018	I		●					
日南橋	1級市道 門出奥谷線	1984	44	4	鋼橋	三和町敷名	2020	II				●			
国光橋	1級市道 大力谷線	1982	18	4	P C橋	三和町羽出庭	2019	I			●				
横森橋	その他市道 敷名58号線	1987	15.1	3	鋼橋	三和町大字敷名	2019	II			●				
奥谷下橋	その他市道 敷名57号線	1961	15	2.2	鋼橋	三和町大字敷名	2019	I			●				補修済(2017年度)
奥谷橋	1級市道 門出奥谷線	1973	19.6	11.6	P C橋	三和町敷名	2019	II			●				補修済(2017年度)
八日市橋	1級市道 敷名市八幡原線	1975	48.6	4	鋼橋	三和町敷名	2020	III				●			補修済(2021年度)
かじや橋	1級市道 敷名市八幡原線	1964	26.9	4.5	鋼橋	三和町敷名	2019	I			●				補修済(2013年度)
聖橋	2級市道 聖地番町線	1935	51.7	1.8	鋼橋	三和町敷名	2019	III			●				補修済(2020年度)
三ツ又橋	2級市道 三ツ又線	1973	53.6	4.7	鋼橋	三和町敷名	2019	II			●				補修済(2020年度)
浜田橋	1級市道 敷名市八幡原線	1960	36.1	4.7	R C橋	三和町敷名	2019	II			●				補修済(2018年度)
新聞橋	2級市道 山崎線	1966	29.7	3.7	鋼橋	三和町敷名	2019	II			●				補修済(2017年度)
山崎橋	2級市道 山崎線	1989	30.7	4.2	P C橋	三和町敷名	2019	III	△		●			ひび割れ注入 断面修復等	
下宮崎橋	その他市道 上巻20号線	1976	16	3.5	鋼橋	三和町上巻	2019	II			●				
想田橋	その他市道 上巻21号線	1996	15.6	3	P C橋	三和町上巻	2019	I			●				
半原橋	2級市道 八幡原正線	1958	20.7	4.6	鋼橋	三和町上巻	2019	I			●				補修済(2013年度)
仏正橋	2級市道 登喜満線	2003	21.2	5.2	P C橋	三和町上巻	2019	I			●				
上巻歩橋	2級市道 光登喜原田線	1986	15.5	3	鋼橋	三和町上巻	2019	II			●				
四辻橋	1級市道 四辻線	1965	21.2	7.7	R C橋	三和町下板木	2019	I			●				補修済(2018年度)
川口橋	その他市道 下板木156号線	1998	27.1	2.8	鋼橋	三和町下板木	2019	II			●				
和光橋	その他市道 羽出庭186号線	1986	21.1	4.7	鋼橋	三和町羽出庭	2019	II			●				
守意喜橋	2級市道 想田中曾根線	1974	18	4	鋼橋	三和町上巻	2019	II			●				
無名橋2	その他市道 上巻200号線	1969	21	4	鋼橋	三和町上巻	2020	II				●			
輪荷橋	その他市道 上巻4号線	1984	29.3	4.4	R C橋	三和町上巻	2018	II		●					
無名橋27	その他市道 羽出庭215号線	1986	14.6	6.2	P C橋	三和町羽出庭	2018	I		●					
無名橋28	その他市道 羽出庭260号線	1983	10	3.3	鋼橋	三和町羽出庭	2018	I		●					
宗清橋	その他市道 羽出庭255号線	1974	8.4	3.6	鋼橋	三和町羽出庭	2016	II					●		
宗田橋	その他市道 羽出庭254号線	1973	8.4	3.6	鋼橋	三和町羽出庭	2018	III		●		△		塗替塗装等	
上郷橋	その他市道 上巻222号線	1969	11.1	4.8	P C橋	三和町上巻	2016	I					●		
無名橋29	その他市道 羽出庭259号線	1984	10.7	4.5	鋼橋	三和町羽出庭	2018	II		●					
無名橋30	その他市道 三和福田272号線	1973	6.2	4.6	R C橋	三和町福田	2018	II		●					
無名橋31	その他市道 羽出庭133号線	1984	2.4	4.6	BOX	三和町羽出庭	2018	I		●					
無名橋32	その他市道 上巻237号線	1973	2.2	4.4	R C橋	三和町上巻	2018	I		●					
無名橋33	その他市道 上巻249号線	1973	2.8	5.1	R C橋	三和町上巻	2018	I		●					
無名橋34	その他市道 三和福田273号線	1973	4.8	3.4	R C橋	三和町福田	2018	I		●					
一本杉橋	その他市道 甲奴福田309号線	1960	7	4.3	P C橋	甲奴町坂湯	2018	I		●					
診療所前橋	その他市道 坂湯8号線	1972	9.6	4.3	P C橋	甲奴町坂湯	2018	II		●					
矢原橋	2級市道 矢原線	1972	4.8	4.9	R C橋	甲奴町本郷	2016	I					●		

橋梁名	路線名	架設年度	橋長(m)	幅員(m)	橋種	所在地	点検年度	点検・補修等計画						補修内容 (主な措置内容) 【予定】	備考欄	
								診断区分								
								R4	R5	R6	R7	R8				
紙園橋	1級市道 政広線	2001	17.2	7	P C 橋	甲奴町小童	2019	II				●				補修済(2013年度)
森の前橋	1級市道 福田太郎丸線	1974	5.8	5.4	R C 橋	甲奴町太郎丸	2020	II					●			
明徳橋	1級市道 福田太郎丸線	1974	6.1	5.3	R C 橋	甲奴町太郎丸	2020	II					●			
岩ヶ谷橋	1級市道 福田太郎丸線	1974	3.3	5.8	R C 橋	甲奴町太郎丸	2020	II					●			
新梨橋	1級市道 福田太郎丸線	1974	5	5.3	R C 橋	甲奴町太郎丸	2020	II					●			
敷尾2号橋	1級市道 福田太郎丸線	1973	6.5	5.3	P C 橋	甲奴町太郎丸	2020	II					●			
広石橋	その他市道 小童12号線	1998	4.9	9.8	BOX	甲奴町小童	2018	II				●				
広石中央橋	その他市道 小童12号線	1971	4.4	4	R C 橋	甲奴町小童	2018	II				●				
塚木橋	その他市道 甲奴福田326号線	1971	6	4.6	R C 橋	甲奴町福田	2018	I				●				
秋森橋	1級市道 秋森敷尾線	1974	9.6	4.5	P C 橋	甲奴町抜湯	2020	II					●			
下谷橋	1級市道 庄里線	1965	2.4	4.5	R C 橋	甲奴町有田	2020	I					●			
湯舟橋	1級市道 頼藤春日井線	1988	12.5	7	P C 橋	甲奴町小童	2020	II					●			
塚ヶ追橋	1級市道 頼藤春日井線	1988	10	7	P C 橋	甲奴町小童	2020	II					●			
大蔵橋	2級市道 井堀宮沖線	1972	3.9	4.4	R C 橋	甲奴町西野	2018	I				●				
法専寺橋	その他市道 有田29号線	1998	7	5.2	P C 橋	甲奴町有田	2018	I				●				
山口橋	1級市道 小淵抜湯線	1965	3.2	2.9	R C 橋	甲奴町抜湯	2020	II					●			
明神橋	2級市道 日南線	1971	24.5	4.2	鋼橋	甲奴町本郷	2019	I				●				補修済(2014年度)
時兼橋	2級市道 日南線	1968	25.5	4.2	鋼橋	甲奴町本郷	2020	III	△	○		●			塗替塗装等	補修済(2014年度)
宮迫橋	その他市道 宇賀32号線	1965	2.5	3	R C 橋	甲奴町宇賀	2018	I				●				
古屋橋	その他市道 小童36号線	1980	2.9	9.2	BOX	甲奴町小童	2018	I				●				
市場橋	その他市道 小童40号線	1972	11.5	4.1	鋼橋	甲奴町小童宇市場	2017	I				●				
秋坂橋	2級市道 秋坂品線	1965	9.5	3.7	P C 橋	甲奴町宇賀	2018	I				●				
下志橋	その他市道 梶田49号線	1969	16.3	3.5	P C 橋	甲奴町梶田	2019	II				●				補修済(2017年度)
清水橋	その他市道 甲奴福田52号線	1972	4.6	3.3	R C 橋	甲奴町福田	2018	II				●				
戸下橋	その他市道 梶田55号線	1981	11.1	3	P C 橋	甲奴町梶田	2017	I				●				
貞森橋	その他市道 宇賀58号線	1974	15.6	3	P C 橋	甲奴町宇賀	2019	II				●				
東谷橋	その他市道 宇賀63号線	2002	15.3	5	P C 橋	甲奴町宇賀	2017	I				●				
伏越橋	1級市道 伏越品線	1963	33.9	4.1	鋼橋	甲奴町梶田	2019	II				●				補修済(2017年度)
草田橋	その他市道 甲奴福田71号線	1972	4.4	4.1	R C 橋	甲奴町福田	2018	II				●				
高田橋	その他市道 梶田78号線	1999	12.1	5.2	P C 橋	甲奴町梶田	2017	I				●				
塩貝東橋	その他市道 小童81号線	1972	3.1	8	BOX	甲奴町小童	2018	I				●				
ウルシタ橋	その他市道 本郷84号線	1977	4.2	4.5	R C 橋	甲奴町本郷	2018	I				●				
国広橋	その他市道 梶田90号線	1969	37.1	4.2	鋼橋	甲奴町梶田	2019	II				●				
荒井田橋	その他市道 小童101号線	1977	2.5	4.5	R C 橋	甲奴町小童	2018	I				●				
天間橋	その他市道 本郷113号線	1975	4	3.4	R C 橋	甲奴町本郷	2018	II				●				
北杉橋	その他市道 抜湯115号線	1965	7.2	2.7	P C 橋	甲奴町抜湯	2018	I				●				
大山橋	2級市道 宇賀中央線	1965	3.6	5	R C 橋	甲奴町宇賀	2018	II				●				
法弘寺橋	その他市道 本郷122号線	1972	5.8	4.3	R C 橋	甲奴町本郷	2016	II					●			
有重沖橋	その他市道 梶田162号線	1972	7.3	4.4	P C 橋	甲奴町梶田	2018	II				●				
北久保橋	その他市道 有田163号線	1965	3	3.5	R C 橋	甲奴町有田	2018	II				●				
宮部郷橋	その他市道 小童164号線	1972	13.2	3.1	P C 橋	甲奴町小童	2017	II				●				
足刈1号橋	1級市道 福田足刈線	1965	3.4	5.9	BOX	甲奴町福田	2020	II					●			
中須賀橋	その他市道 梶田171号線	1984	7.8	3.5	R C 橋	甲奴町梶田	2016	I					●			
中地田2号橋	その他市道 宇賀223号線	1972	3.3	2.9	R C 橋	甲奴町宇賀	2018	II				●				
寺前橋	その他市道 小童227号線	1965	9	4.3	R C 橋	甲奴町小童	2016	I					●			
大谷橋	その他市道 本郷73号線	1972	3.8	4.5	R C 橋	甲奴町本郷	2018	I				●				
中間淵橋	その他市道 梶田87号線	1980	7.4	4.6	鋼橋	甲奴町梶田	2018	II				●				
三王橋	その他市道 小童159号線	1972	5	2.4	R C 橋	甲奴町小童	2018	I				●				
行田橋	その他市道 太郎丸237号線	1965	3.4	3	R C 橋	甲奴町太郎丸	2018	I				●				
有之木橋	その他市道 有田244号線	1980	2.3	4.5	BOX	甲奴町有田	2018	II				●				
垣之木橋	その他市道 有田248号線	1970	4.8	2.5	鋼橋	甲奴町有田	2019	III				●△	○		塗替塗装等	
鴨橋	その他市道 有田249号線	1980	2.7	3.3	鋼橋	甲奴町有田	2019	III				●△	○		塗替塗装等	
四反田橋	その他市道 本郷258号線	1968	24.6	2.7	鋼橋	甲奴町本郷	2019	III	○			●			塗替塗装等	
平原橋	その他市道 西野262号線	1970	16.6	2.3	P C 橋	甲奴町西野	2019	II				●				補修済(2017年度)
向田橋	その他市道 小童274号線	1988	5	3.6	R C 橋	甲奴町小童	2018	I				●				

橋梁名	路線名	架設年度	橋長(m)	幅員(m)	橋種	所在地	点検年度	診断区分	点検・補修等計画					補修内容 (主な措置内容) 【予定】	備考欄	
									●定期点検 ○補修等工事 △調査設計							
									R4	R5	R6	R7	R8			
栗の木橋	1級市道 梶田郷線	2021	42	10.3	P C 橋	甲奴町梶田	-	未点検	●							
寺谷橋	その他市道 西野2号線	1967	17.3	3.9	鋼橋	甲奴町西野	2019	II			●					
井神橋	その他市道 小童93号線	1984	20.7	5.2	P C 橋	甲奴町小童	2019	II			●					
下志除地橋	その他市道 梶田59号線	1956	37.1	4.2	鋼橋	甲奴町梶田	2019	II			●					補修済(2013年度)
梶田上橋	その他市道 梶田201号線	1962	32.8	2.6	鋼橋	甲奴町梶田	2019	II			●					補修済(2014年度)
大垣内橋	その他市道 西野202号線	1972	17.1	3.1	鋼橋	甲奴町西野	2019	I			●					補修済(2017年度)
高橋	その他市道 梶田294号線	1971	36.5	8.8	鋼橋	甲奴町高橋	2019	II			●					
塚木新橋	1級市道 塚木線	2003	9.8	9.5	P C 橋	甲奴町福田	2020	I				●				
無名橋35	その他市道 抜湯304号線	1972	6.4	4.9	R C 橋	甲奴町抜湯	2018	I		●						
無名橋36	その他市道 梶田294号線	1965	2.4	3.9	R C 橋	甲奴町梶田	2018	II		●						
無名橋13	その他市道 小童318号線	1972	6	3.3	P C 橋	甲奴町小童	2018	I		●						
無名橋37	その他市道 本郷291号線	1965	6.6	3.4	R C 橋	甲奴町本郷	2018	I		●						
秋坂新橋	その他市道 宇賀370号線	2003	11.6	6.2	P C 橋	甲奴町宇賀	2018	I		●						
無名橋38	その他市道 本郷363号線	1976	6.6	4.2	R C 橋	甲奴町本郷	2018	II		●						
無名橋3	1級市道 梶田郷線	2015	5.4	10.9	BOX	甲奴町梶田	2016	I					●			
大年橋	その他市道 小童348号線	1965	6.6	5.1	R C 橋	甲奴町小童	2018	II		●						
無名橋6	2級市道 宇賀中央線	1965	2.1	4	BOX	甲奴町宇賀	2018	I		●						
無名橋39	その他市道 小童348号線	2007	2.7	14	BOX	甲奴町小童	2018	I		●						
無名橋8	その他市道 梶田60号線	1984	4.4	5.2	R C 橋	甲奴町梶田	2016	I					●			
新大年橋	1級市道 梶藤春日井線	1997	16	9.35	P C 橋	甲奴町小童	2017	II	●							
宇賀中央線1号橋	2級市道 宇賀中央線	1965	2	3	BOX	甲奴町宇賀	2018	I		●						
対策費用(百万円)									323	323	323	323	323			

※概算補修費用には、定期点検の費用は含まれていません。

※補修等工事の前には、調査設計を行い詳細な補修方法を決定するため、一覧表の補修内容及び概算補修費用は変更になる場合があります。

※補修等工事の予定箇所については、今後の定期点検や補修の実施状況、補修技術の進展、財政事情及や社会情勢の変化等を反映し、適宜見直します。