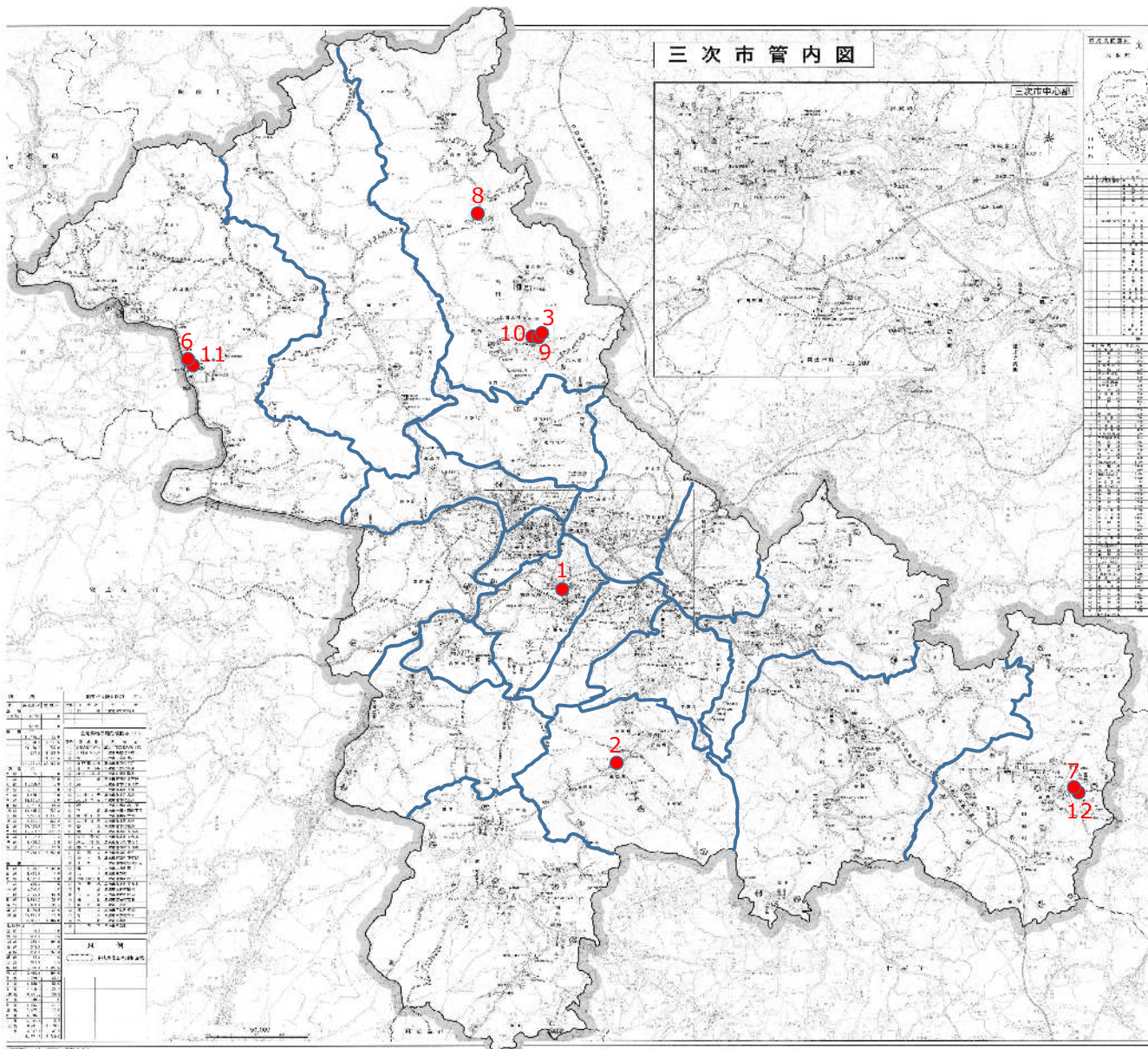


三次市公共施設・個別施設計画書

[医療施設]



No.	施設名称
1	市立三次中央病院
2	三次市国民健康保険川西診療所
3	三次市国民健康保険君田診療所
6	三次市国民健康保険作木診療所
7	三次市国民健康保険甲奴診療所
8	旧国民健康保険君田診療所櫃田出張所
9	君田診療所医師住宅
10	君田診療所医師住宅車庫
11	三次市作木診療所医師住宅
12	甲奴診療所医師住宅

※『三次市公共施設等総合管理計画書(平成27年度)』策定後に廃止した「4 旧三次市君田歯科診療所」「5 旧三次市作木歯科診療所」は欠番としています。いずれも各診療所の一部。

■ 施設情報（数字は令和元年度実績）

No.	施設名	役割	避難所	災害想定区域	運営	収入 (千円)	支出 (千円)	利用者数 (人)
1	市立三次中央病院	市	—	—	直営	8,817,102	8,713,920	入院 102,102 外来 169,801
2	三次市国民健康保険川西診療所	地	—	洪水	指定管理	13,752	16,356	1,315
3	三次市国民健康保険君田診療所	地	—	—	直営	20,364	45,384	2,367
4	旧三次市君田歯科診療所	廃止（施設は診療所の一角にある）						
5	旧三次市作木歯科診療所	廃止（施設は診療所の一角にある）						
6	三次市国民健康保険作木診療所	地	—	洪水 赤	直営	59,214	59,450	7,796
7	三次市国民健康保険甲奴診療所	地	—	—	直営	86,317	61,409	10,572
8	旧国民健康保険君田診療所櫃田出張所	解体予定						
9	君田診療所医師住宅	限	—	—	直営	180	40	—
10	君田診療所医師住宅車庫	限	—	—	直営			
11	三次市作木診療所医師住宅	限	—	黄	直営	300	57	—
12	甲奴診療所医師住宅	限	—	—	直営	0	33	—

■ 現状・課題

1 市立三次中央病院

- 機能
 - ・地域医療支援病院として、近隣の医療機関との連携を密にし、地域医療連携活動を通じて地域に必要な医療の提供や、患者の紹介・逆紹介、入退院の調整や退院後の支援強化など、地域医療機関と共に医療環境の充実に努めている。
- 重要性等
 - ・備北二次保健医療圏の中核病院
 - ・小児救急医療拠点病院（24時間小児救急）
 - ・がん診療連携拠点病院
 - ・地域医療支援病院として高度な医療の提供
 - ・へき地医療拠点病院
 - ・災害拠点病院（地域災害医療センター）
- 点検結果
 - ・移転新築後27年経過、設備や配管など経年劣化している部分もあり、修繕対応している。
 - ・令和2年度、配管などの劣化具合の調査を行った結果、冷温水管をはじめ、早急な改修が望まれる配管が複数報告。特に空調設備配管においては、今後急速に劣化が進行する可能性も指摘。
 - ・施工方法、工期、工事費等から既存の配管を更新する事は現実的ではなく、漏水等、不具合が頻発する前に、病院の建替えを検討する必要があると、総合所見において報告。

2 三次市国民健康保険川西診療所

- 機能
 - ・診療所
- 重要性等
 - ・浸水想定区域内。
 - ・川西地区で唯一の医療機関で地域医療の拠り所。
- 点検結果
 - ・築3年経過、引き続き、施設や用途を当面現状どおり維持。

- ・診療日数 138 日（週 3 日，月・水・金の 14 時～16 時）， 1 日平均患者数は 9.5 人， 地域の実情に応じた診療を行う。
 - ・隣接するかわにし小規模多機能施設とともに指定管理。
- 3 三次市国民健康保険君田診療所
- 機能 ・診療所（君田保健センター併設）
 - 重要性等 ・君田町内で唯一の医療機関で地域医療の拠り所。
 - 点検結果 ・築 25 年経過。平成 29-30 年度に空調設備修繕，令和元年度に空調設備と温水器等の取替修繕。令和 2 年度に施設内の旧歯科診療所を待合室として改装。
 - ・今後も施設の修繕が予想され，引き続き，施設や用途を現状維持し，計画的な修繕により長寿命化を図る。
 - ・診療日数 147 日（週 3 日，火・木・金）， 1 日平均患者数は 16.1 人， 地域の実情に応じた診療を行う。
- 6 三次市国民健康保険作木診療所
- 機能 ・診療所（作木福祉保健センター併設）
 - 重要性等 ・浸水想定区域内，土砂災害特別警戒区域内。
 - ・作木町内で唯一の医療機関で地域医療の拠り所。
 - 点検結果 ・築 28 年経過，平成 29 年度にトイレ改修，令和元年度に空調設備・天窓・照明取替修繕。令和 2 年度に施設内の旧歯科診療所を待合室として改装。
 - ・今後も施設の修繕が予想され，引き続き，施設や用途を現状維持し，計画的な修繕により長寿命化を図る。
 - ・診療日数は 277 日（週 6 日，木・土午後休診）， 1 日平均患者数は 28.1 人， 地域の実情に応じた診療を行う。
- 7 三次市国民健康保険甲奴診療所
- 機能 ・診療所
 - 重要性等 ・甲奴町内で唯一の医療機関で地域医療の拠り所。
 - 点検結果 ・築 27 年経過。平成 29 年度に空調設備と照明修繕，令和元・2 年度にポンプ取替漏水修繕。
 - ・今後も施設の修繕が予想され，引き続き，施設や用途を現状維持し，計画的な修繕により長寿命化を図る。
 - ・診療日数は 239 日（週 5 日 月～金）， 1 日平均患者数は 44.2 人， 地域の実情に応じた診療を行う。
- 9 君田診療所医師住宅
- 機能 ・君田診療所に勤務する医師用住宅及びその他市長が適当と認める者を対象とした住宅
 - 重要性等 ・特記事項なし。
 - 点検結果 ・築 40 年経過。令和 2 年度に危険防止のためブロック塀を解体撤去。
 - ・今後，施設のあり方を検討。
- 10 君田診療所医師住宅車庫
- 機能 ・君田診療所に勤務する医師及びその他市長が適当と認める者を対象とした住宅の車庫
 - 重要性等 ・特記事項なし。
 - 点検結果 ・築 25 年経過。
 - ・今後，施設のあり方を検討。
- 11 三次市作木診療所医師住宅
- 機能 ・作木診療所に勤務する医師用住宅及びその他市長が適当と認める者を対象とした住宅

- 重要性等 ・浸水想定区域内，土砂災害特別警戒区域内。
- 点検結果 ・築 24 年経過，平成 29 年度改修。
- ・施設や用途を現状維持し，計画的な修繕により長寿命化を図る。

12 甲奴診療所医師住宅

- 機能 ・甲奴診療所に勤務する医師用住宅及びその他市長が適当と認める者を対象とした住宅
- 重要性等 ・特記事項なし。
- 点検結果 ・築 29 年経過。令和 2 年度に危険防止のためブロック塀解体撤去。
- ・今後，施設のあり方を検討。

【管理に関する基本方針】

- 市立三次中央病院は，特殊な設備も多いため，予防保全型の維持管理を行う。また，建替えについての検討を進めます。
- 診療所については，地域の実情や利用者のニーズ，利用状況等を考慮し，必要な規模を検討します。
- 「地域包括ケアシステム」の確立や身近な医療サービスが受けられる地域医療体制の充実に努めます。

●医療施設【12施設】

(凡例: ▲耐用年数超過5年前 ■耐用年数超過)

No.	施設名称	担当部署	代表建築年月日	経過年数	耐用年数	延床面積(m ²)	構造	地域	取組内容	方針	計画実績	H29	H30	H31 R1	R2	R3	R4	R5	R6	R7
1	市立三次中央病院	病院企画課	平成6年6月1日	26	47	23,120.46	RC	酒屋	建替えについての検討を進めます。	あり方検討	計画 実績	⇒ ⇒	⇒ ⇒	⇒ ⇒	⇒ ⇒	⇒ ⇒	⇒ ⇒	⇒ ⇒	⇒ ⇒	⇒ ⇒
2	三次市国民健康保険川西診療所	健康推進課	平成29年2月28日	3	24	168.77	W	川西	平成28年度に建て替えを行いました。	現状維持	計画 実績	⇒ ⇒	⇒ ⇒	⇒ ⇒	⇒ ⇒	⇒ ⇒	⇒ ⇒	⇒ ⇒	⇒ ⇒	⇒ ⇒
3	三次市国民健康保険君田診療所	健康推進課	平成7年12月31日	25	24	370.76	W	君田	地域の実情やニーズ、利用状況を見極め、必要な規模等を検討します。	現状維持	計画 実績	⇒ ⇒	⇒ ⇒	■ ⇒	⇒ ⇒	⇒ ⇒	⇒ ⇒	⇒ ⇒	⇒ ⇒	⇒ ⇒
4	旧三次市君田歯科診療所	健康推進課	平成10年11月1日	22	24	32.94	W	君田	廃止しました。 (施設は診療所の一角にあります)	平成30年度廃止										
5	旧三次市作木歯科診療所	健康推進課	平成4年7月1日	28	50	33.30	RC	作木	廃止しました。 (施設は診療所の一角にあります)	平成30年度廃止										
6	三次市国民健康保険作木診療所	健康推進課	平成4年7月31日	28	50	272.61	RC	作木	地域の実情やニーズ、利用状況を見極め、必要な規模等を検討します。	現状維持	計画 実績	⇒ ▲	⇒ ▲	⇒ ▲	⇒ ▲	⇒ ▲	⇒ ▲	⇒ ▲	⇒ ▲	⇒ ▲
7	三次市国民健康保険甲奴診療所	健康推進課	平成5年9月1日	27	50	500.64	RC	甲奴	地域の実情やニーズ、利用状況を見極め、必要な規模等を検討します。	現状維持	計画 実績	⇒ ⇒	⇒ ⇒	⇒ ⇒	⇒ ⇒	⇒ ⇒	⇒ ⇒	⇒ ⇒	⇒ ⇒	⇒ ⇒
8	旧国民健康保険君田診療所櫃田出張所	健康推進課	昭和63年10月1日	32	24	151.00	W	君田	解体を予定しています。	解体予定										
9	君田診療所医師住宅	健康推進課	昭和55年3月31日	40	22	106.00	W	君田	当面は現状維持とし、利用状況や施設の劣化状況を見極め、大規模改修を行う際は、施設(機能)のあり方について検討します。	現状維持	計画 実績	⇒ ⇒	⇒ ⇒	⇒ ⇒	⇒ ⇒	⇒ ⇒	⇒ ⇒	⇒ ⇒	⇒ ⇒	⇒ ⇒
10	君田診療所医師住宅車庫	健康推進課	平成7年10月5日	25	25	49.68	S	君田	当面は現状維持とし、利用状況や施設の劣化状況を見極め、大規模改修を行う際は、施設(機能)のあり方について検討します。	現状維持	計画 実績	⇒ ⇒	⇒ ⇒	⇒ ■	■ ⇒	⇒ ⇒	⇒ ⇒	⇒ ⇒	⇒ ⇒	⇒ ⇒
11	三次市作木診療所医師住宅	健康推進課	平成9年1月1日	24	22	114.78	W	作木	当面は現状維持とし、利用状況や施設の劣化状況を見極め、大規模改修を行う際は、施設(機能)のあり方について検討します。	現状維持	計画 実績	⇒ ⇒	■ ⇒	■ ⇒	⇒ ⇒	⇒ ⇒	⇒ ⇒	⇒ ⇒	⇒ ⇒	⇒ ⇒
12	甲奴診療所医師住宅	健康推進課	平成3年7月20日	29	22	143.10	W	甲奴	当面は現状維持とし、利用状況や施設の劣化状況を見極め、大規模改修を行う際は、施設(機能)のあり方について検討します。	現状維持	計画 実績	⇒ ⇒	⇒ ⇒	⇒ ⇒	⇒ ⇒	⇒ ⇒	⇒ ⇒	⇒ ⇒	⇒ ⇒	⇒ ⇒