


三次市作木支所車庫等解体工事

設計図

三次市作木支所車庫等解体工事

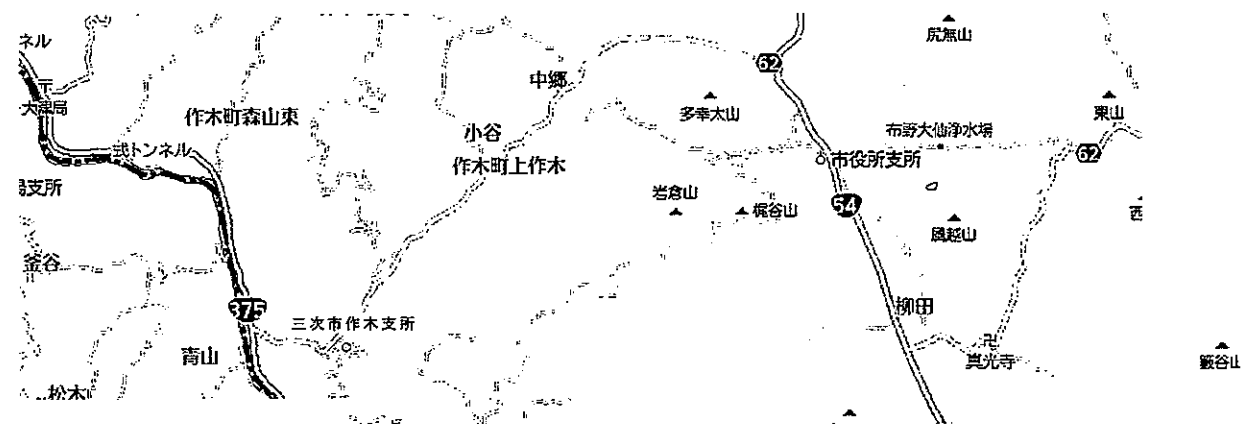
解体 跡整備					
総合		意匠 仮設（参考）図		仮設（参考）図	
図 番	図面名称	図 番	図面名称	図 番	図面名称
A-00	図面リスト	A-05	倉庫 現状平面図 S=1:50	K-1	仮設平面図（解体中） S=1:100
A-01	建築解体・撤去工事特記仕様書（1）	A-06	倉庫 現状立面図 S=1:50		
A-02	建築解体・撤去工事特記仕様書（2）	A-07	倉庫 現状短計図 S=1:30		
A-03	案内図 位置図	A-08	倉庫 現状伏せ図 S=1:100		
A-04	現状 倉庫、車庫配置図 敷地改修平面 既存平面 S=1:100	A-09	倉庫 現状電気平面図 S=1:50		
		A-10	車庫 現状平面図 S=1:50		
		A-11	車庫 現状展開図 S=1:50		
		A-12	車庫 現状伏せ図 S=1:100		
		A-13	プレハブ倉庫 平面図 S=1:50		

			三次市作木支所車庫等解体工事		有限会社		アイ設計コンサルタント		
					広島県知事18(1)第1028号		一級建築士第157681号 杉谷優希		
図面番号 A-00 号			図面内容						
令和5年 3月 日			図面リスト		A2版→100% A3版→70.7%		担 当	製 図	設 計

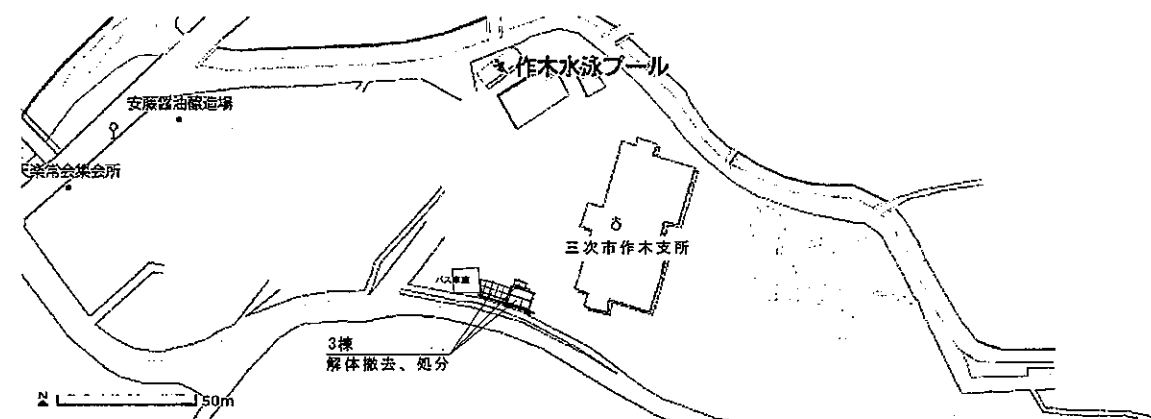
1 工事概要
1 工事名称 三次市作木支所庫等解体工事
2 工事場所 三次市作木町下作木地内
3 構造・規模 倉庫 木造平屋建て 延べ面積 56.332m2 物置 (7'ln7' 平屋) 延べ面積 9.06m2
4 工事項目 庫庫 木造平屋建て 延べ面積 52.946m2
解体 敷地除根等 (アスファルト舗装)
(別添)解体工事一式 (別添)解体一式
5 別途工事
6 公衆災害防止措置
7 工事に関する事項
8 その他
9 解体工事仕様
10 解体工事仕様
11 解体工事仕様
12 解体工事仕様
13 解体工事仕様
14 解体工事仕様
15 解体工事仕様
16 解体工事仕様
17 解体工事仕様
18 解体工事仕様
19 解体工事仕様
20 解体工事仕様
21 解体工事仕様
22 解体工事仕様
23 解体工事仕様
24 解体工事仕様
25 解体工事仕様
26 解体工事仕様
27 解体工事仕様
28 解体工事仕様
29 解体工事仕様
30 解体工事仕様
31 解体工事仕様
32 解体工事仕様
33 解体工事仕様
34 解体工事仕様
35 解体工事仕様
36 解体工事仕様
37 解体工事仕様
38 解体工事仕様
39 解体工事仕様
40 解体工事仕様
41 解体工事仕様
42 解体工事仕様
43 解体工事仕様
44 解体工事仕様
45 解体工事仕様
46 解体工事仕様
47 解体工事仕様
48 解体工事仕様
49 解体工事仕様
50 解体工事仕様
51 解体工事仕様
52 解体工事仕様
53 解体工事仕様
54 解体工事仕様
55 解体工事仕様
56 解体工事仕様
57 解体工事仕様
58 解体工事仕様
59 解体工事仕様
60 解体工事仕様
61 解体工事仕様
62 解体工事仕様
63 解体工事仕様
64 解体工事仕様
65 解体工事仕様
66 解体工事仕様
67 解体工事仕様
68 解体工事仕様
69 解体工事仕様
70 解体工事仕様
71 解体工事仕様
72 解体工事仕様
73 解体工事仕様
74 解体工事仕様
75 解体工事仕様
76 解体工事仕様
77 解体工事仕様
78 解体工事仕様
79 解体工事仕様
80 解体工事仕様
81 解体工事仕様
82 解体工事仕様
83 解体工事仕様
84 解体工事仕様
85 解体工事仕様
86 解体工事仕様
87 解体工事仕様
88 解体工事仕様
89 解体工事仕様
90 解体工事仕様
91 解体工事仕様
92 解体工事仕様
93 解体工事仕様
94 解体工事仕様
95 解体工事仕様
96 解体工事仕様
97 解体工事仕様
98 解体工事仕様
99 解体工事仕様
100 解体工事仕様

7 特殊な建設副産物の処理	1	調査	調査 分析による特殊な建設副産物の調査 ・ 行う 採取場所 ()	[7. 1. 3]
	2	特殊な建設副産物の処理等	9章 機械設備による。それ以外は、下記による。 フロン類を使用している設備機器 ・ 冷凍機の冷媒 ・ パッケージ型空気調和機の冷媒 ・ ルームエアコンディショナーの冷媒 「特定家庭用機器再商品化法（家電リサイクル法）」の対象になっているものは、同法に従ってリサイクル（フロン類の回収を含む）を行い、監督職員に次の資料を提出する。 ・ 特定家庭用機器廃棄物管理票（家電リサイクル券）の写し フロン類以外の特殊な建設副産物を使用している設備機器等 ・ ・	[7. 3. 1]
⑧ 電気設備	①	発生材の処理等	下記以外は、現場説明書の施工条件明示による 1) 引渡しを要するもの ○ 無 ・ 有 (・ 金属類 ・ 塗膜 ・ 電線、ケーブル ・) 2) 特別管理産業廃棄物 ・ 無 ・ 有 (・ PCB使用機器 ・ 石綿含有設備資機材) PCB使用機器は関係法令等に従い適切に処理する。 撤去予定機器の数量PCB分析結果 (・ 無 ・ 有) 撤去する変圧器等は製造年、品番等を確認し数量PCB分析の要否を判定する。 撤去する変圧器等の数量PCB分析を行う。 分析費 (※ 別途 ・ 本工事) PCB使用機器撤出処理費 (※ 別途 ・ 本工事) PCB使用機器収納容器 ※ 別途 ・ 本工事 (用途) 石綿含有設備資機材は関係法令に従い適切に処理する。 撤去する石綿含有設備資機材は機器の製造年、品番等を確認し石綿含有の有無を判定する。 撤去する石綿含有設備資機材の分析を行う。 分析費 (※ 別途 ・ 本工事) 石綿含有資機材の撤出処理費 (※ 別途 ・ 本工事) 3) 再生資源化を図るもの ・ 無 ・ 有 (・ 蛍光灯 ・ 小形二次電池) 撤出処理費 (※ 別途 ・ 本工事) 4) 上記1)～3)に該当しない発生材 ・ 無 ・ 有 撤出処理費 (※ 別途 ・ 本工事)	
	②	発生材の処理等	下記以外は、現場説明書の施工条件明示による 1) 引渡しを要するもの ○ 無 ・ 有 (・ 金属類 ・ 機器類 ・) 2) 特別管理産業廃棄物処理 ・ 無 ・ 有 (・ 廃油 ・ 石綿含有資機材 ・) 特別管理産業廃棄物は関係法令等に従い適切に処理する。 ・ 廃油の処理は図示による。なお、撤去に際しては、火気の使用を禁止する。 廃油撤出処理費 (※ 別途 ・ 本工事) ・ 石綿含有資機材 (・ 配管フランジ接合部及びバルブガスケット ・ ダクトパッキン ・ 燃焼用パッキン ・ たわみ継ぎ手 ・ 配管保温材 ・) 上記以外に撤去する機器は製造年、品番等を確認し石綿含有の有無を判定する。 石綿含有資機材の処理は図示による。 石綿含有資機材の撤出処理費 (※ 別途 ・ 本工事) 3) 特殊な建設副産物の処理 ・ フロン系冷媒処理 フロン系冷媒は関係法令等に従い適切に処理する。対象機器は図示による。 回収処分費 (※ 別途 ・ 本工事) ・ 臭化リチウムの処理 臭化リチウム水溶液は関係法令等に従い適切に処理する。 対象機器は図示による。 回収処分費 (※ 別途 ・ 本工事)	
⑨ その他	①	建設発生土の処理	⊗ 現場説明書の施工条件明示による ・ 構内指示場所に敷き均し ・ 構内指示場所に堆積 【解体工事以外（舗装・工作物等）は、新営・改修特記を流用し、10その他に追記する】	<3. 2. 5>

三次市作本支所車庫等解体工事		有限会社		アイ設計コンサルタント	
図面番号 A-02 号	図面内容	広島県知事18(1)第1028号 一級建築士第157681号 杉 谷 隆 司			
令和 5年 3月 日	解体工事特記仕様書(2)	A2版—100%	担 当	製 図	設 計
		A3版—70.7%			



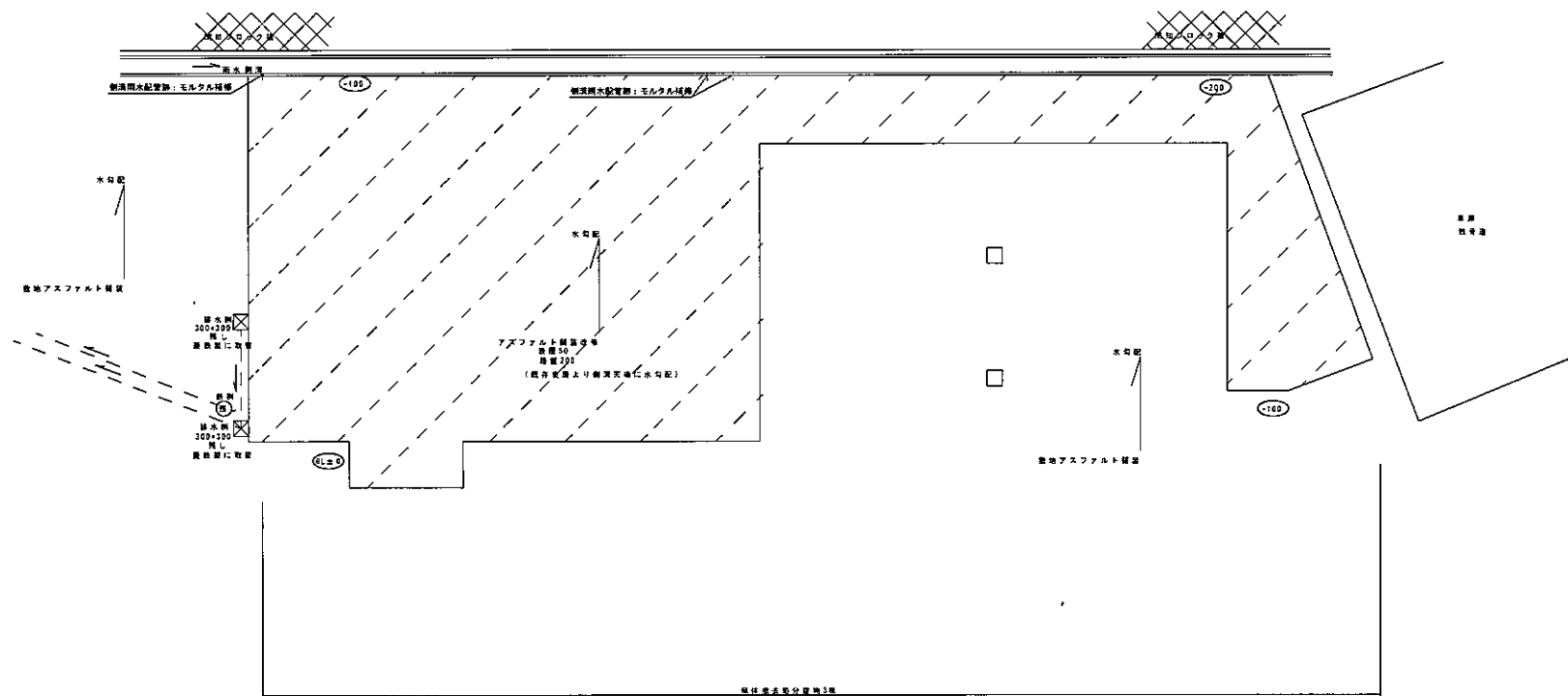
案内図



位置図

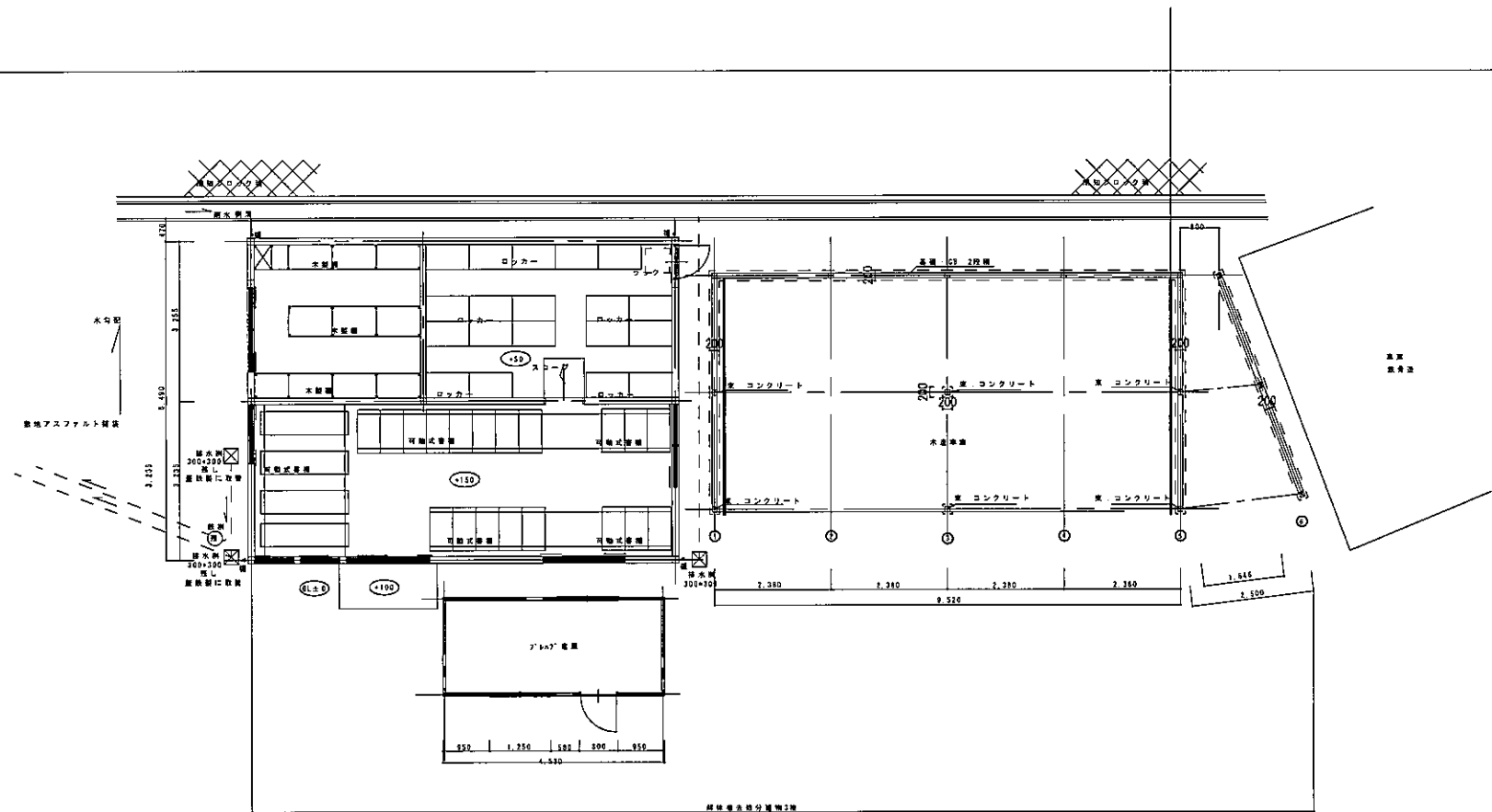
三次市作木支所車庫等解体工事 設計図		有限会社 A-I 設計コンサルタント	
図面番号 A-03 号	図面内容	広島県知事18(1)第1028号 一級建築士第157681号 杉谷 優	
令和 5年 3月	現状 倉庫、車庫平面案内、位置図 S=1:100 撤去、処分	担当	製図
		設計	

解体後



敷地改修平面

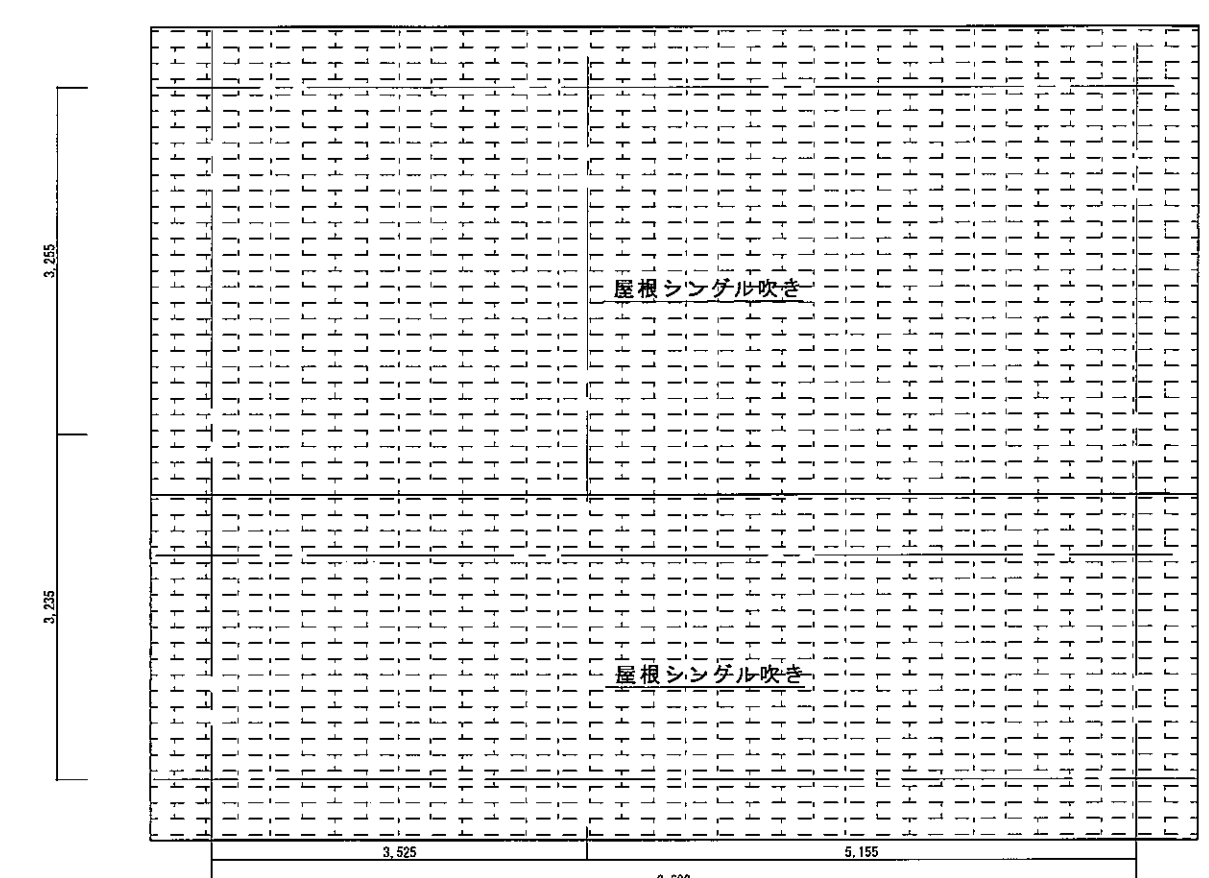
解体前



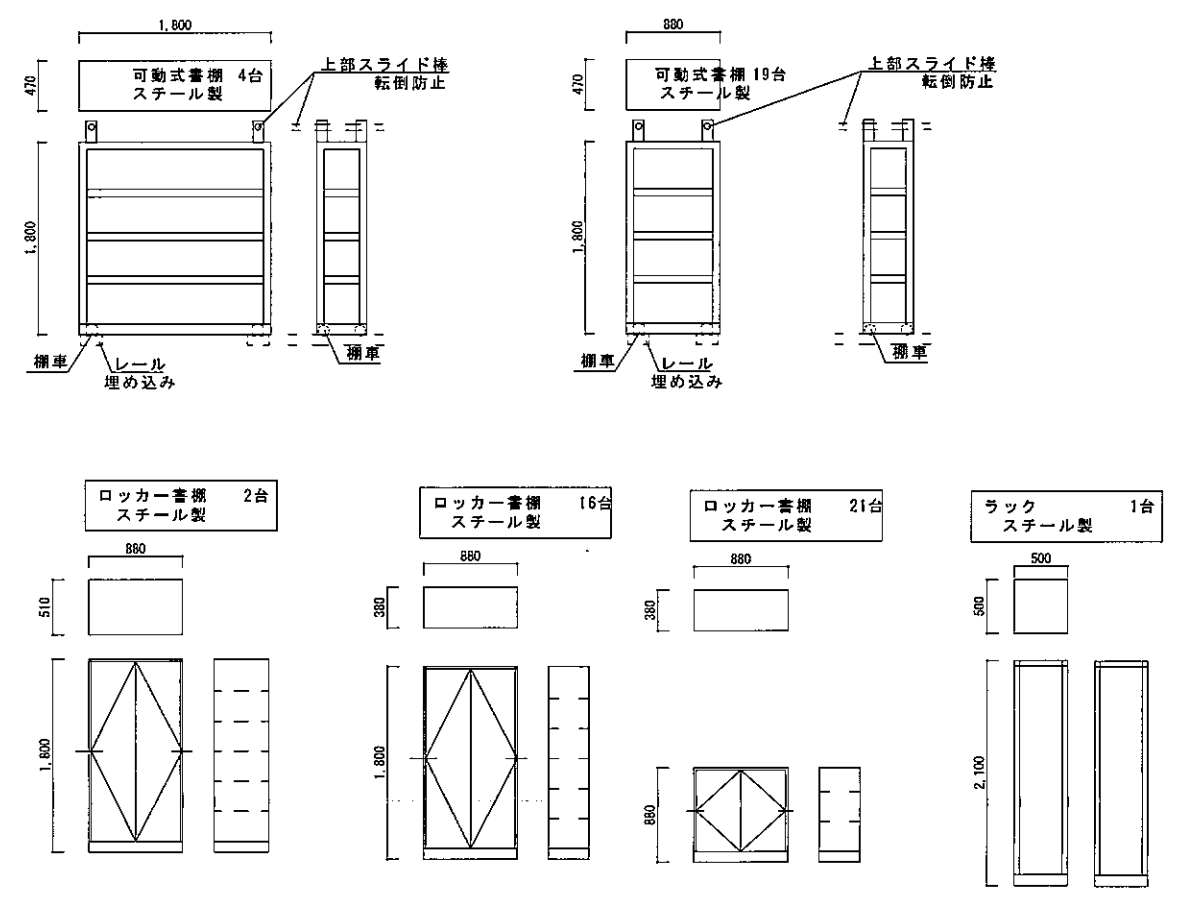
既存平面

仕様
機械設備撤去、処分
コンクリート製雨水排水管

三次市作木支所車庫等解体工事 設計図		有限会社 A-I 設計コンサルタント			
図面番号 A-04 号	図面内容	広島県知事18(1)第1028号 一級建築士第157681号 杉谷 優			
		令和 5年 3月	現状	倉庫、車庫平面配置図 S=1:100 撤去、処分	担当 製図 設計

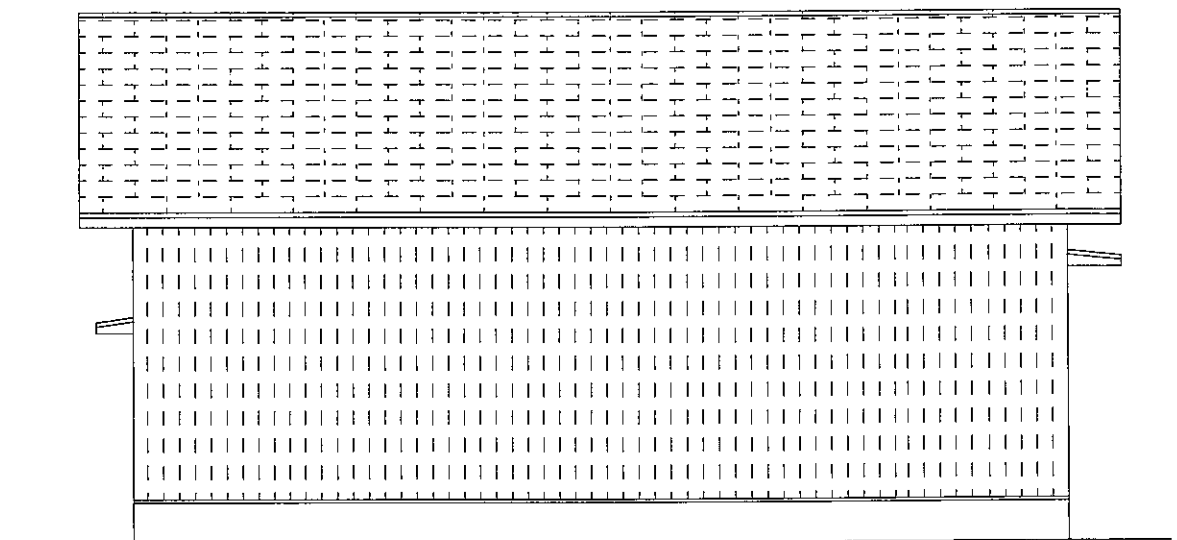
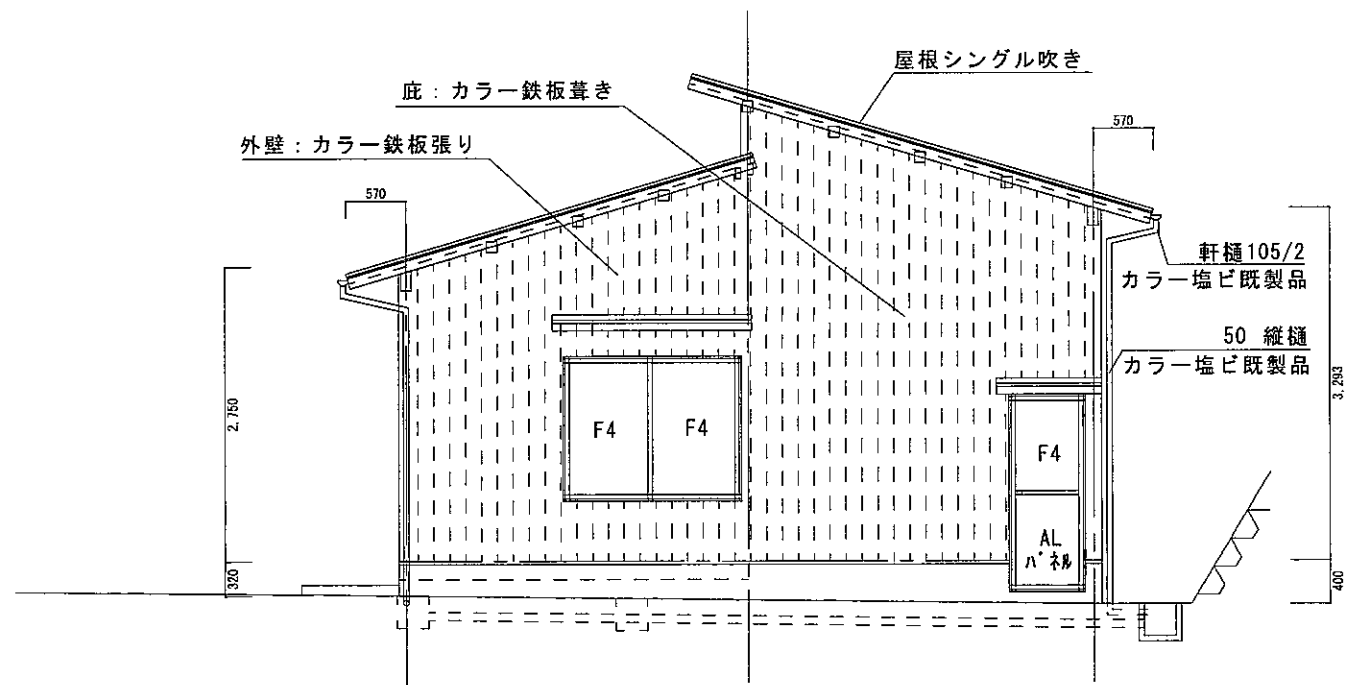
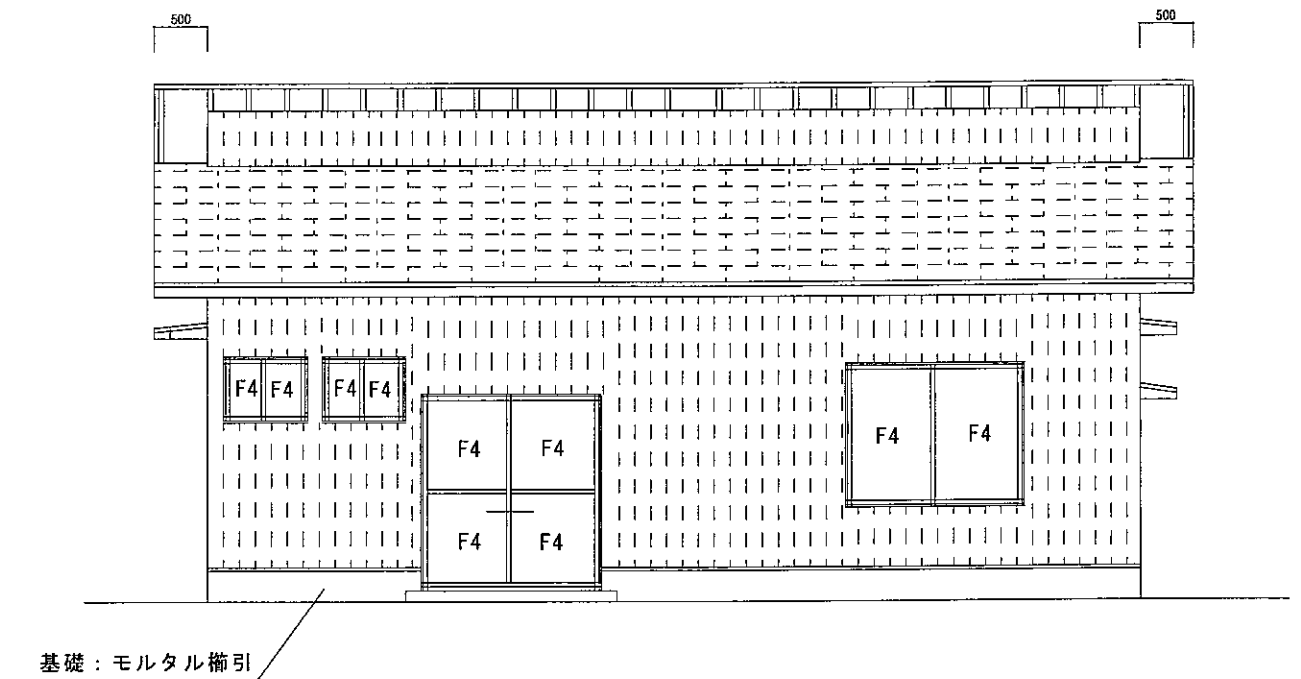
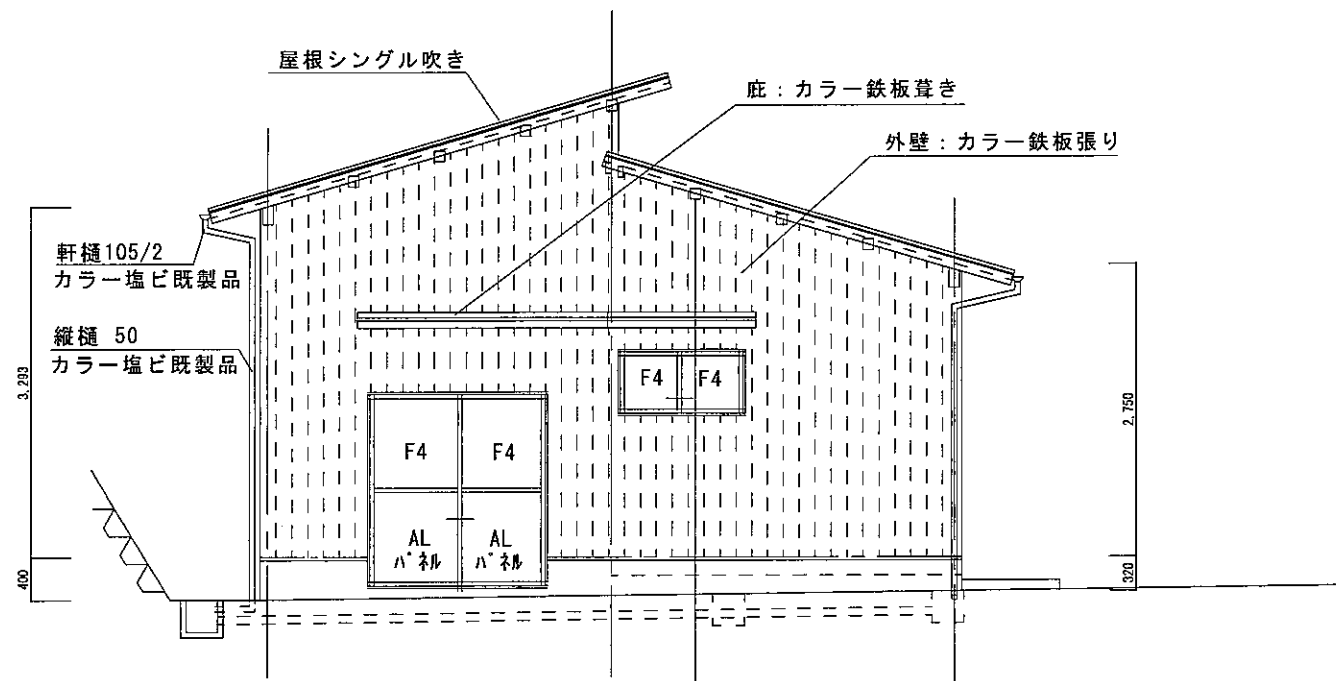


屋根図



ロッカー書棚 スチール製	2台	ロッカー書棚 スチール製	16台	ロッカー書棚 スチール製	21台	ラック スチール製	1台
-----------------	----	-----------------	-----	-----------------	-----	--------------	----

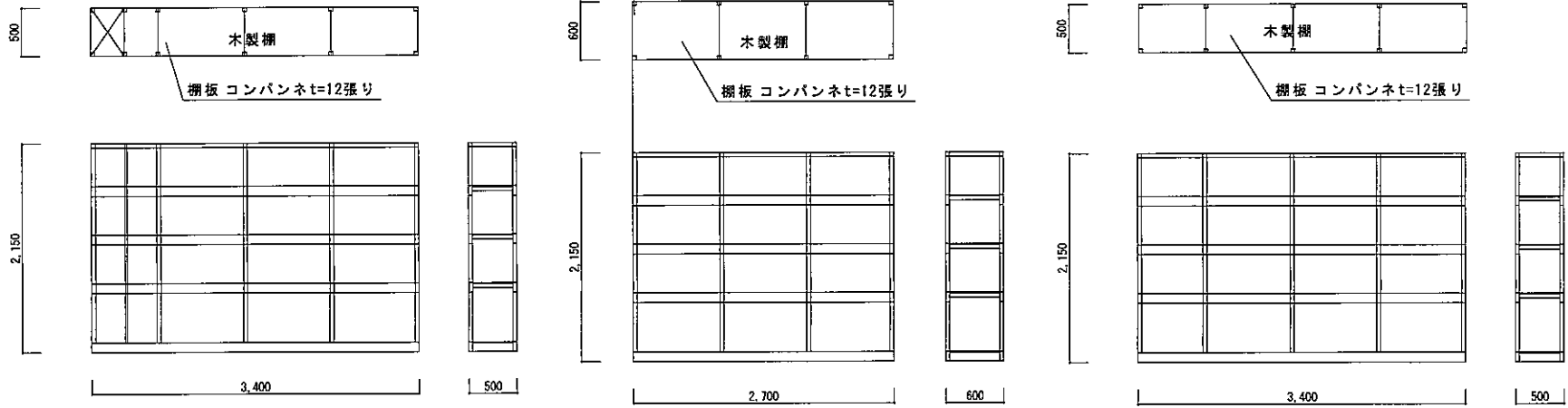
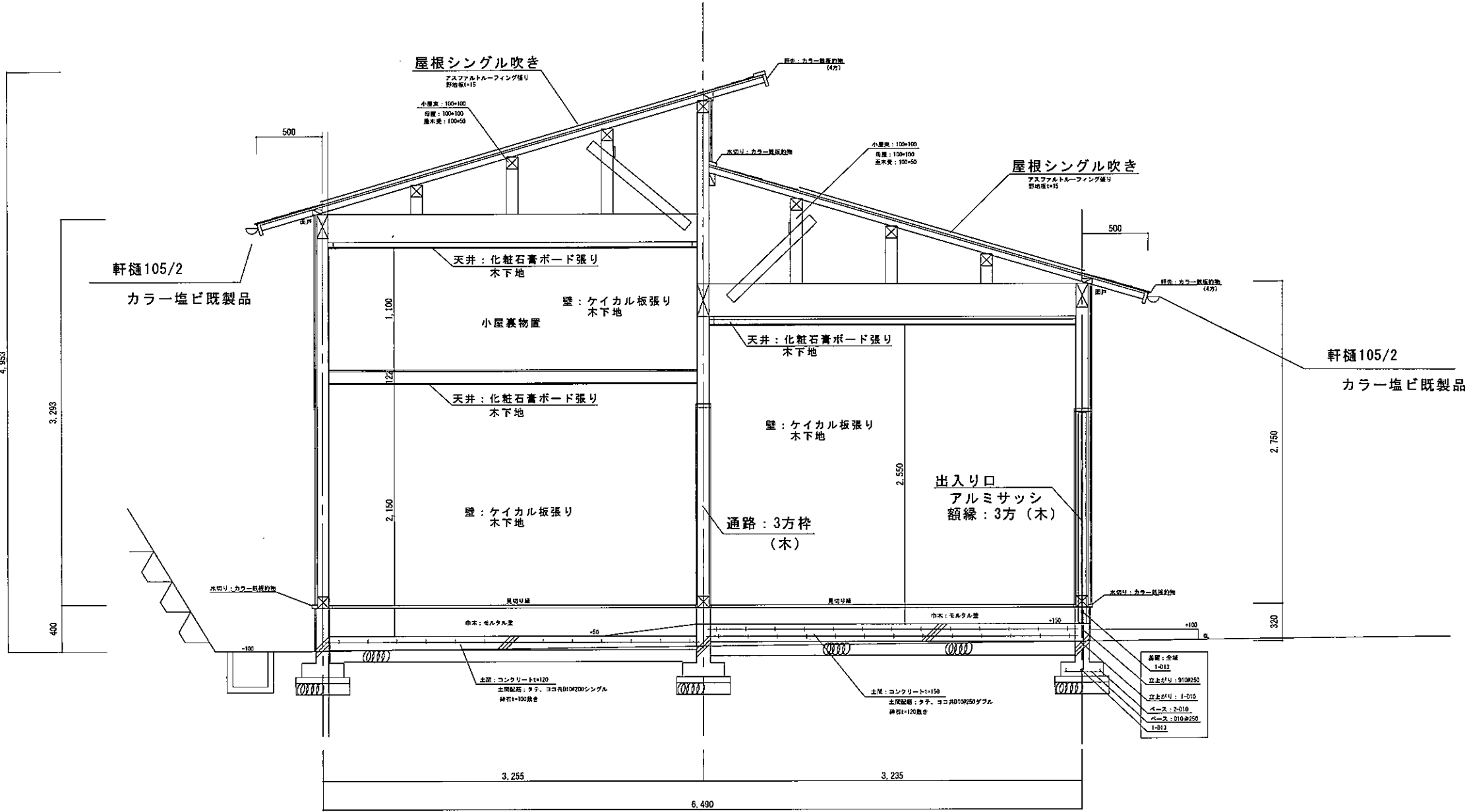
三次市作木支所庫等解体工事		設計図		有限会社 A-I 設計コンサルタント 広島県知事 18 (第) 1028 号 一級建築士第 157681 号 杉 谷 優 治	
図面番号 A-05 号	図面内容	担当 <input type="text"/> 製図 <input type="text"/> 設計 <input type="text"/>			
令和 5 年 3 月	現状 平面図 S=1:50	撤去、処分			



三次市作木支所庫等解体工事 設計図				有限会社 A-I 設計コンサルタン			
図面番号 A-06 号		図面内容		広島県知事18(1)第1028号 一級建築士第157681号 杉谷 優			
		現状	立面図 S=1:50	撤去、処分	担当	製図	設計

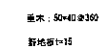
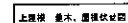
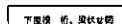
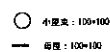
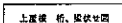
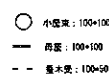
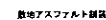
仕様


外壁	カラー鉄板張り	
屋根	シングル葺き	
骨組	木造	造作 木製
床	床：コンクリート素地	
内壁	ケイカル板張り	
天井	化粧石膏ボード張り	
建具	アルミサッシ	
備品	スチール製棚	鉄製小物 他
	廃プラ	
	紙類	

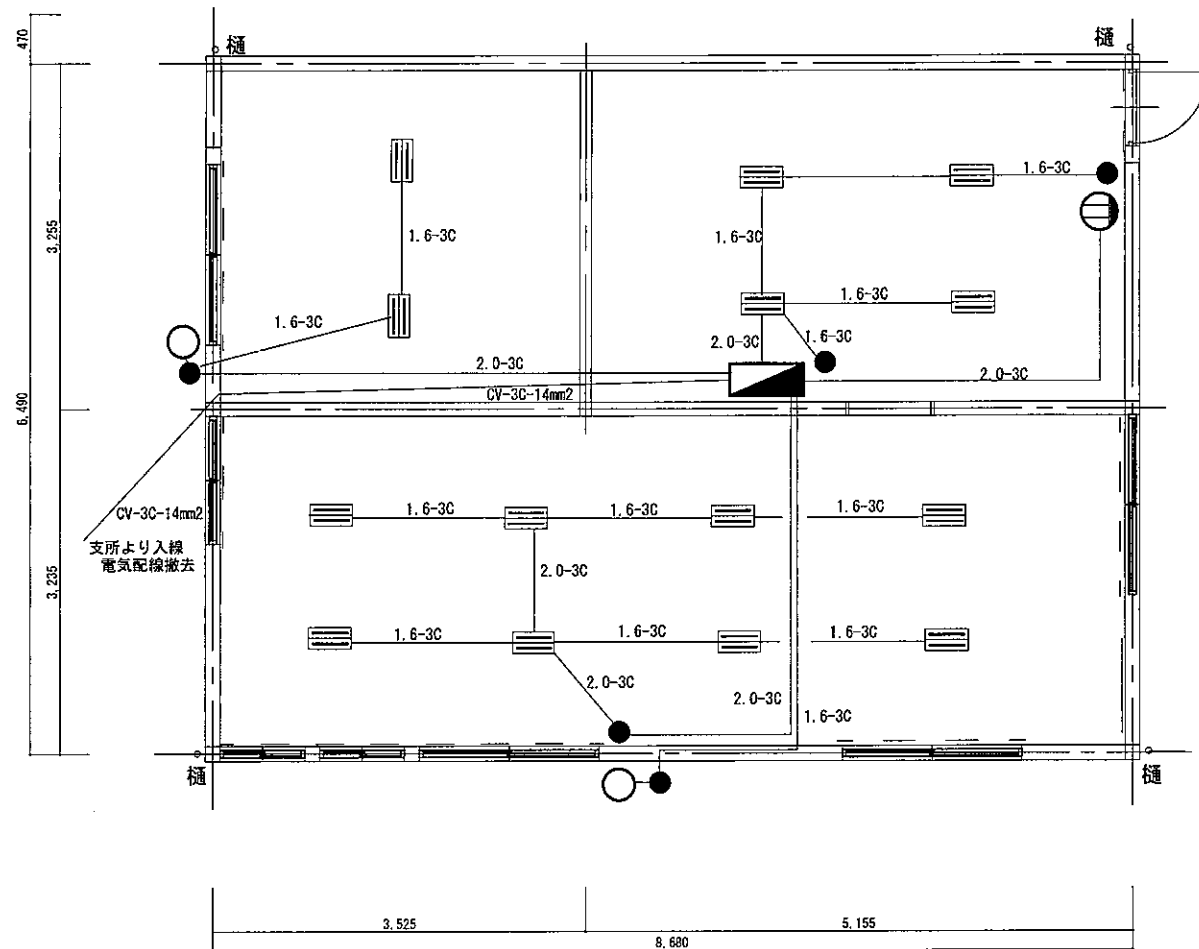


木棚図

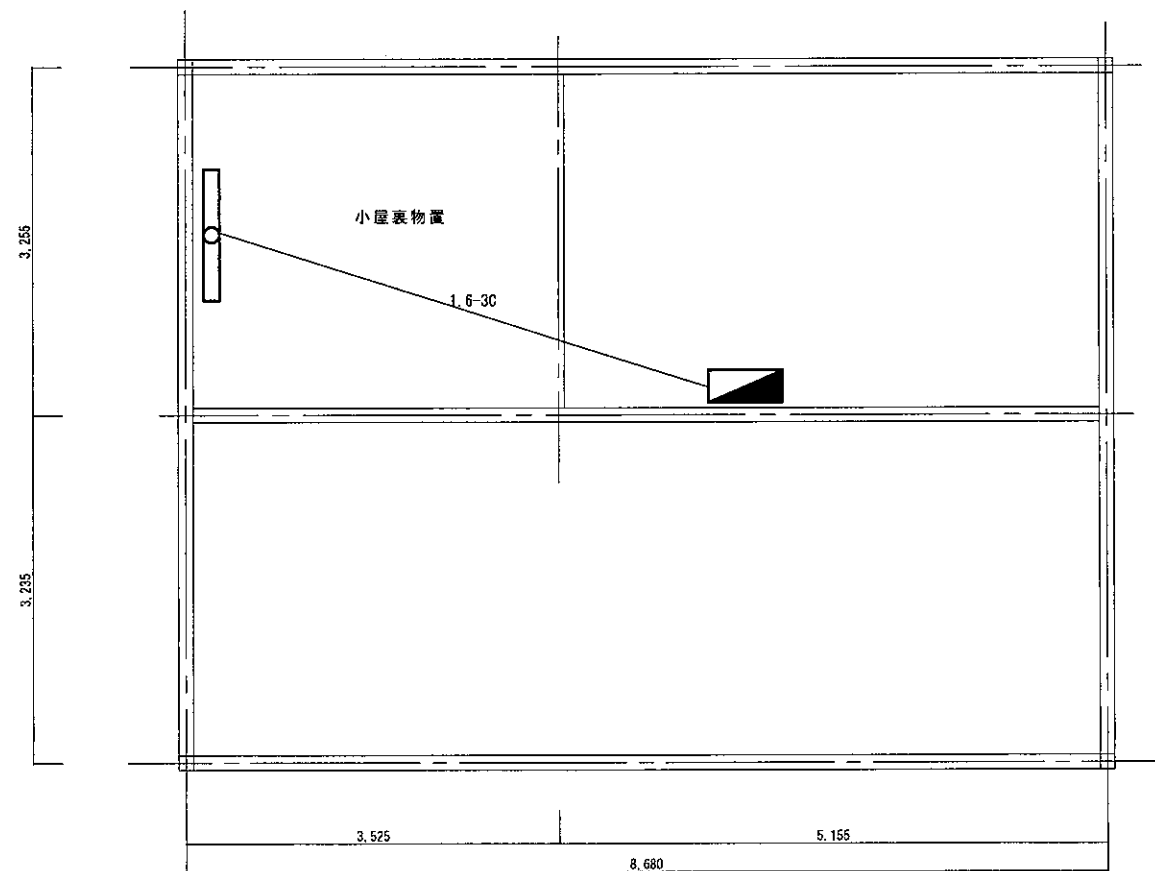
三次市作木支所庫等解体工事 設計図				有限会社 A-1 設計コンサルタン			
図面番号 A-07 号		図面内容		広島県知事18(1)第1028号 一級建築士第157681号 杉谷 優			
現状		矩計図 S=1:30	撤去、処分	担当	製図	設計	



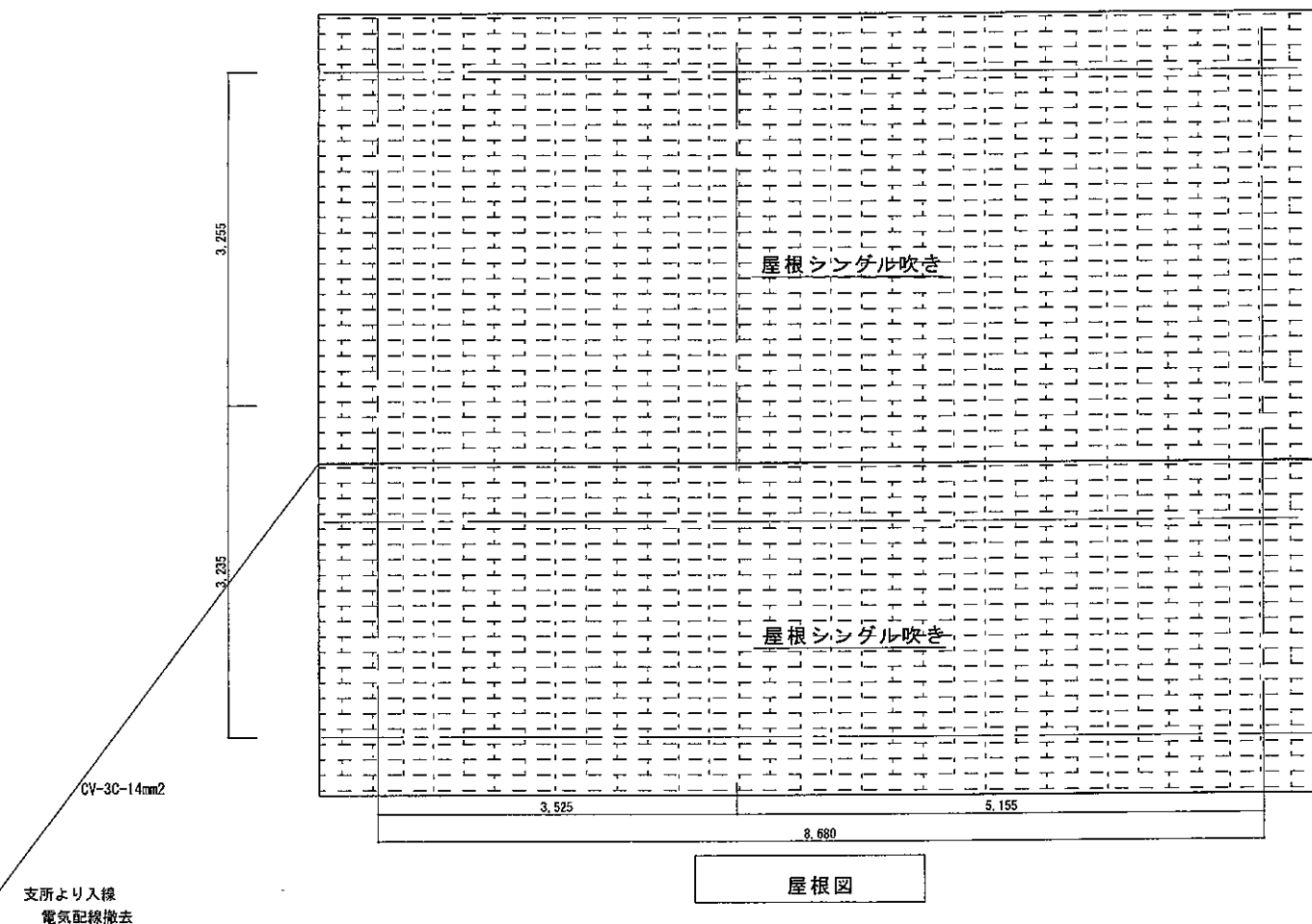
三次市作木支所車庫等解体工事		設計図		有限会社		A-I 設計コンサルタント			
図面番号 A-08 号		図面内容		広島県知事 18 (1) 第 1028 号		一級建築士第 157681 号		杉 谷 優	
令和 5 年 3 月		現状 伏せ図 撤去、処分 S=1:100		担当		製図		設計	



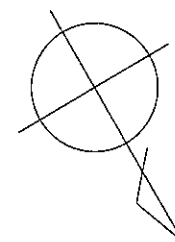
平面図



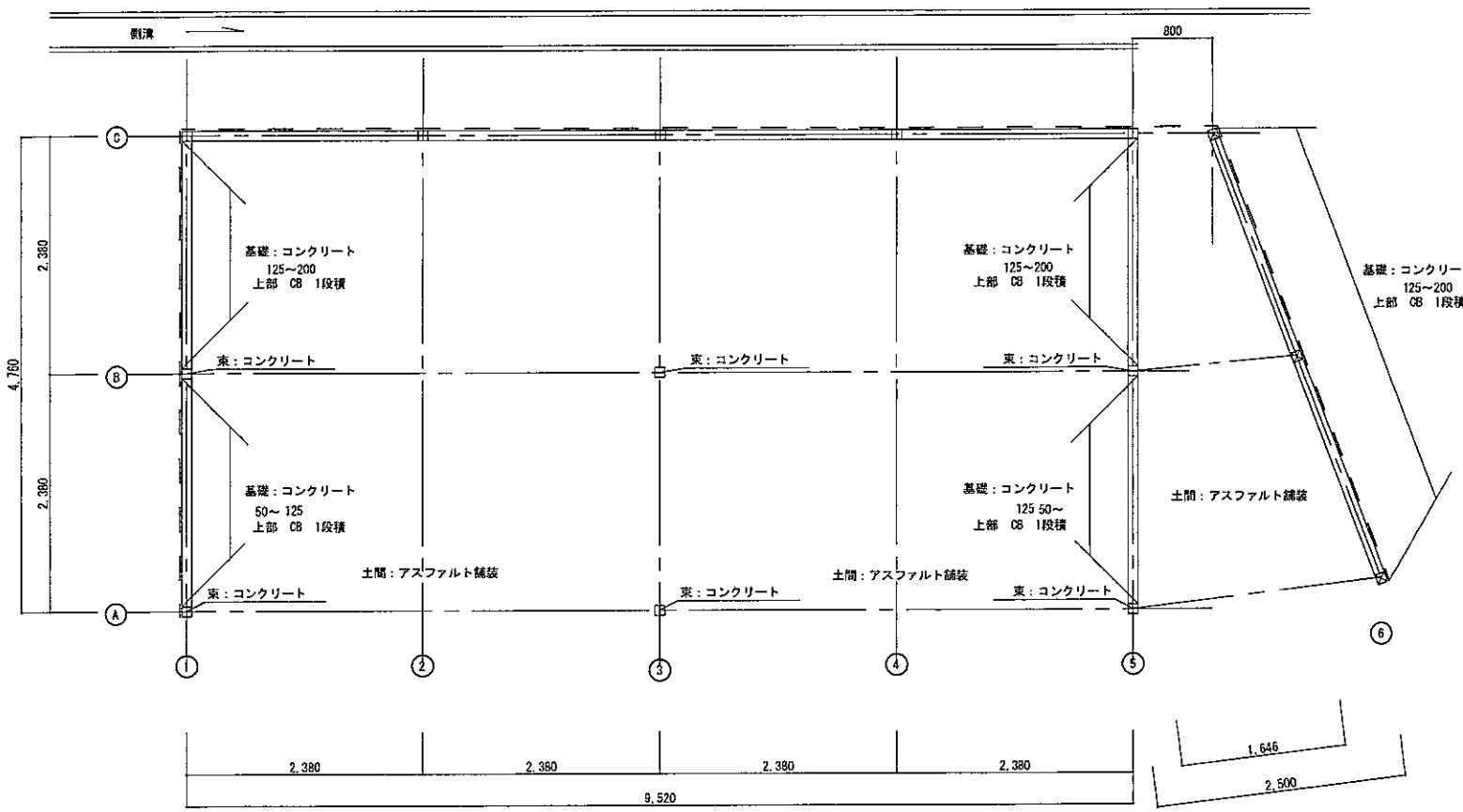
小屋裏平面図



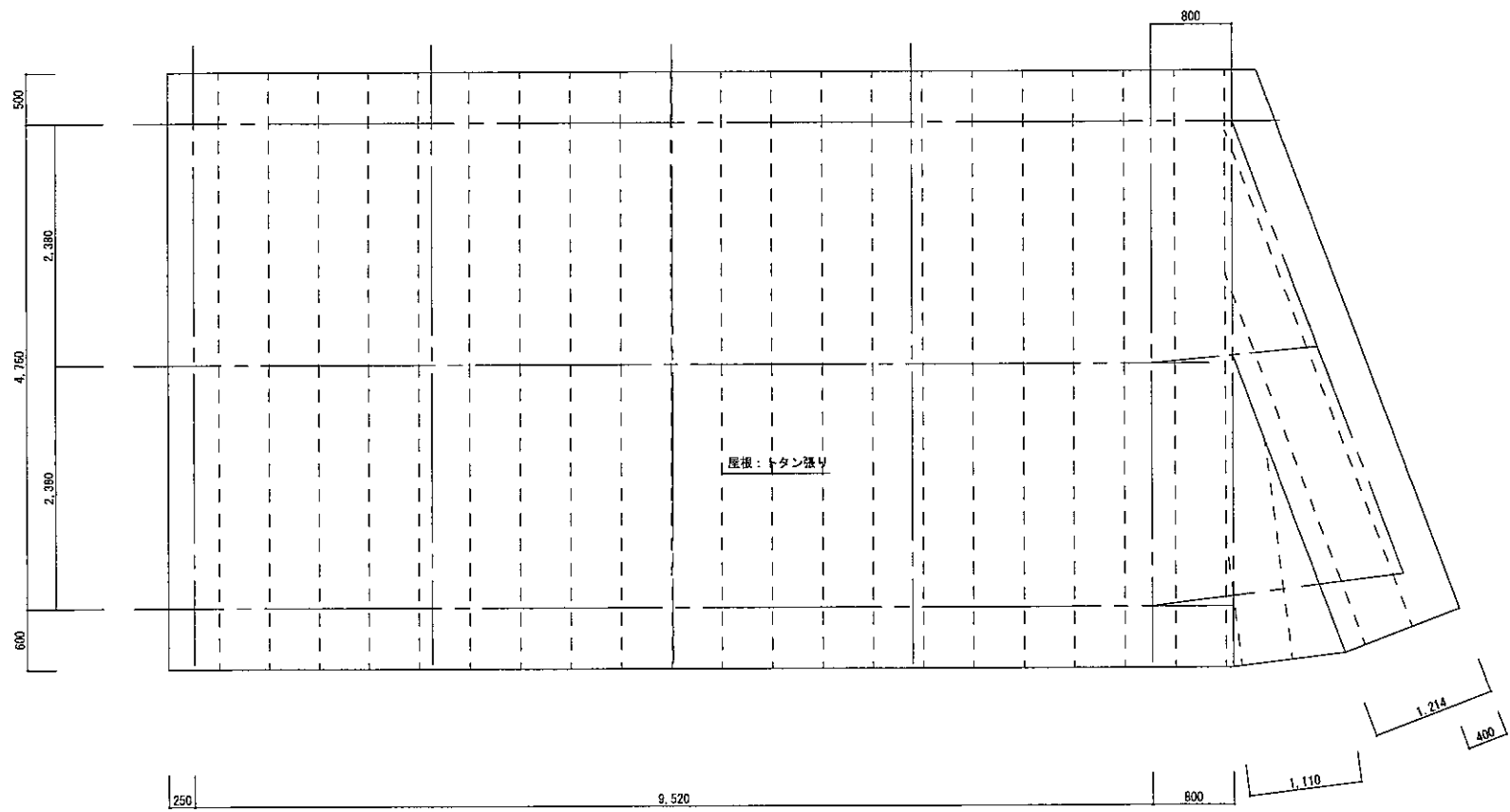
屋根図



三次市作木支所庫等解体工事 設計図		有限会社 A-I 設計コンサルタン	
図面番号 A-09 号	図面内容	広島県知事18(1)第1028号 一級建築士第157681号 杉谷 俊彦	
令和 5年 3月	現状 電気平面図 撤去、処分 S=1:50	担当	製図 設計



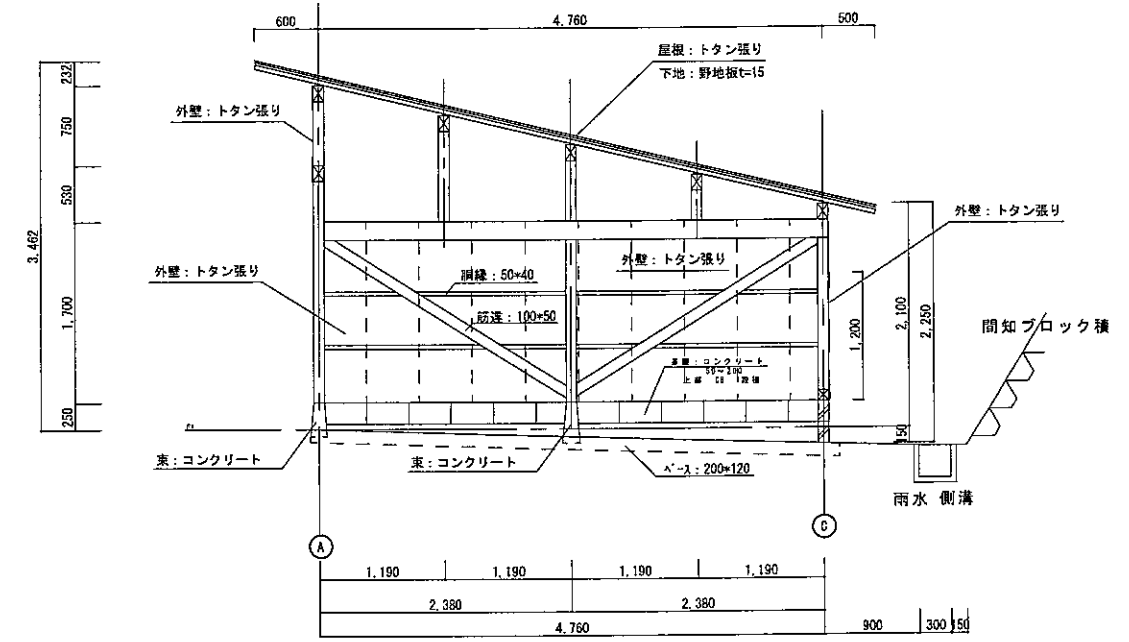
平面図



屋根図

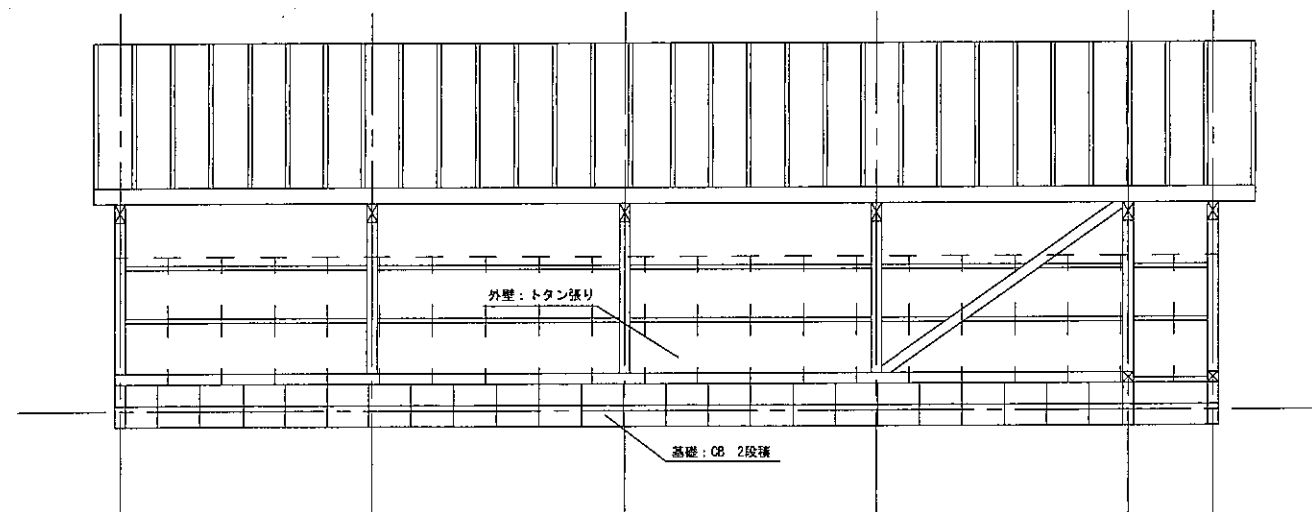
仕様

外壁	波トタン張り
屋根	波トタン葺き
骨組	木造
床	床：アスファルト舗装
内壁	
天井	野地板素地
建具	
備品	スチール製棚 鉄製小物 他 廃プラ

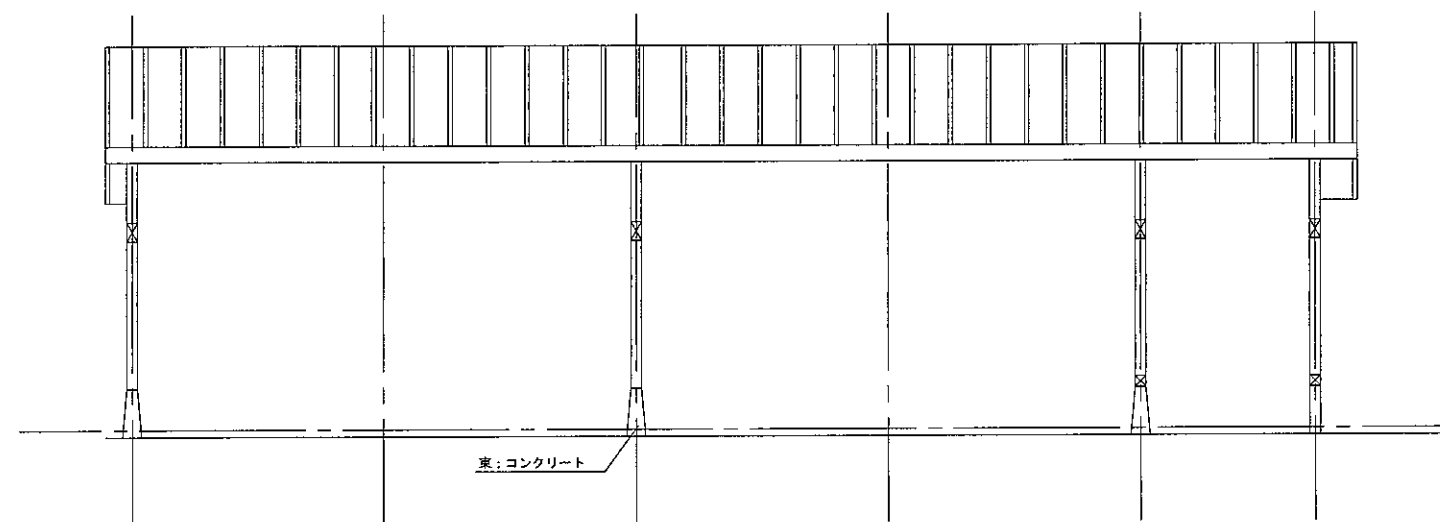


カナバカリ図

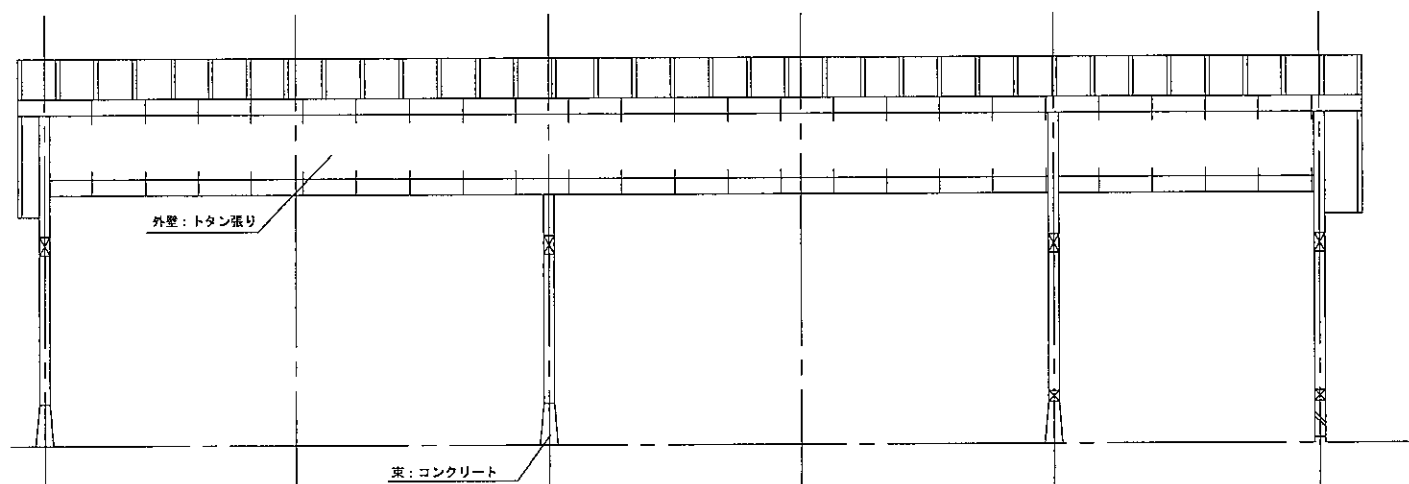
三次市作木支所車庫等解体工事 設計図				有限会社 A-I 設計コンサルタント			
図面番号 A-10 号		図面内容		広島県知事18(1)第1028号 一級建築士第157681号 杉谷 優 治			
現状		車庫平面図		S=1:50			
撤去、処分							
担当		製図		設計			



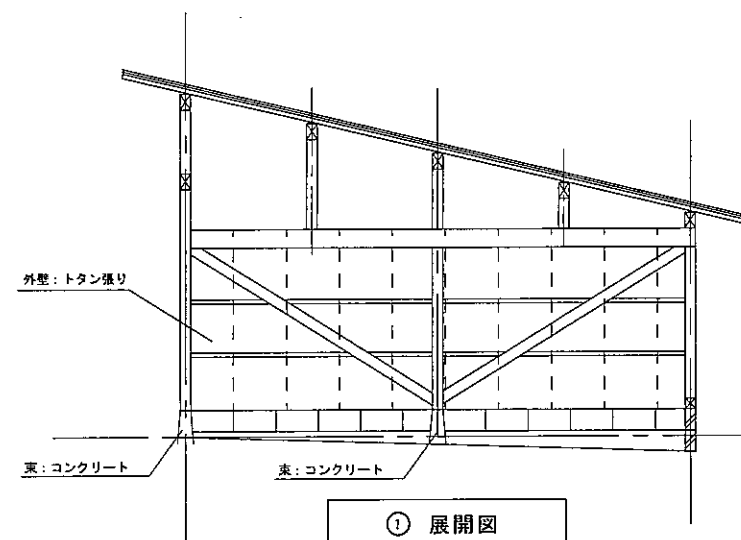
④ 展開図



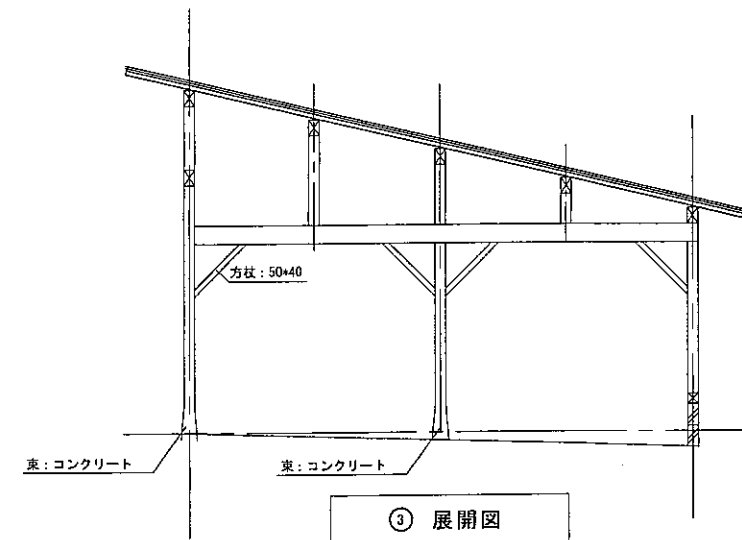
⑧ 展開図



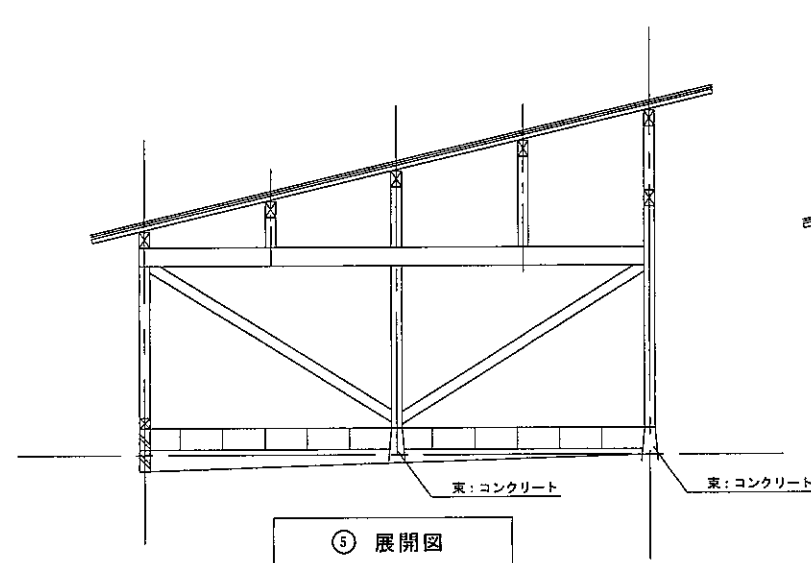
⑨ 展開図



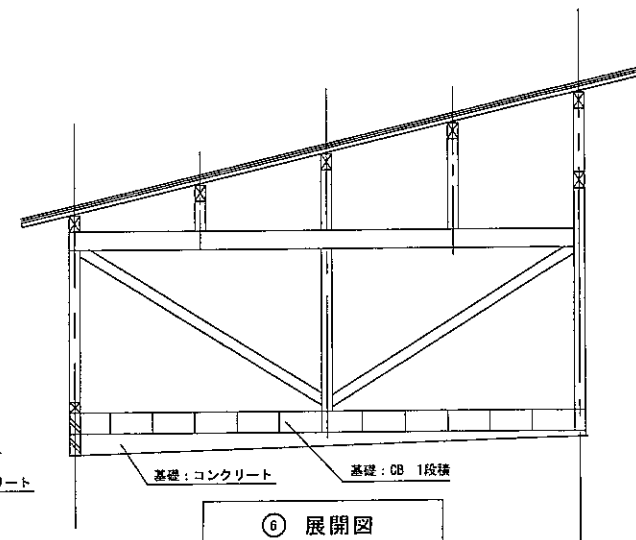
① 展開図



③ 展開図

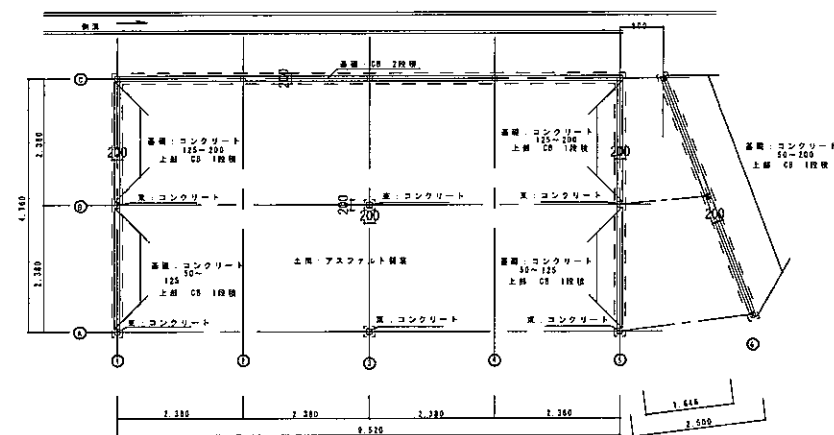


⑤ 展開図

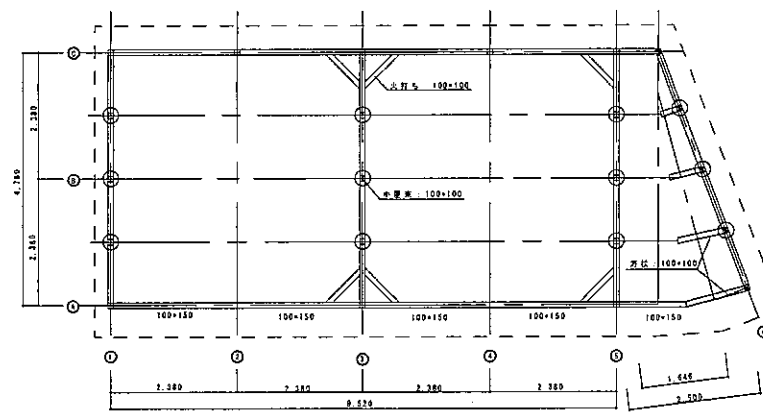


⑥ 展開図

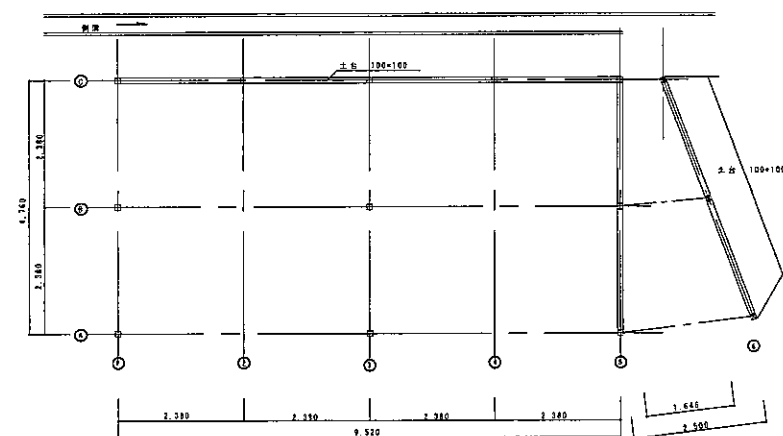
三次市作木支所車庫等解体工事 設計図		有限会社 A-I 設計コンサルタント	
図面番号 A-11 号	図面内容	広島県知事18(1)第1028号 一級建築士第157681号 杉谷 優	
現状	車庫展開図 撤去、処分 S=1:50	担当	製図
		設計	



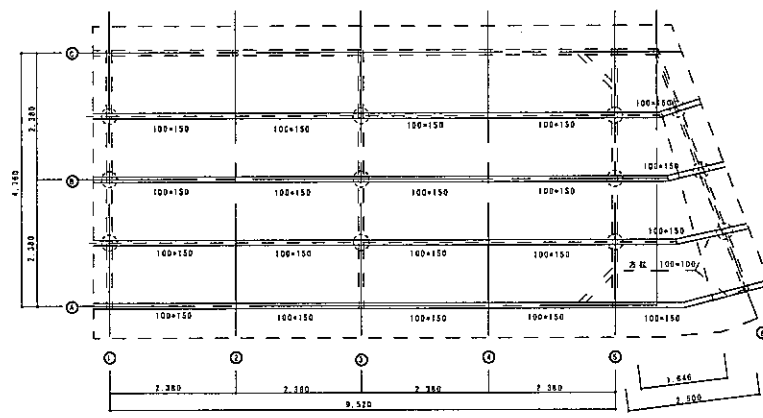
基礎伏せ



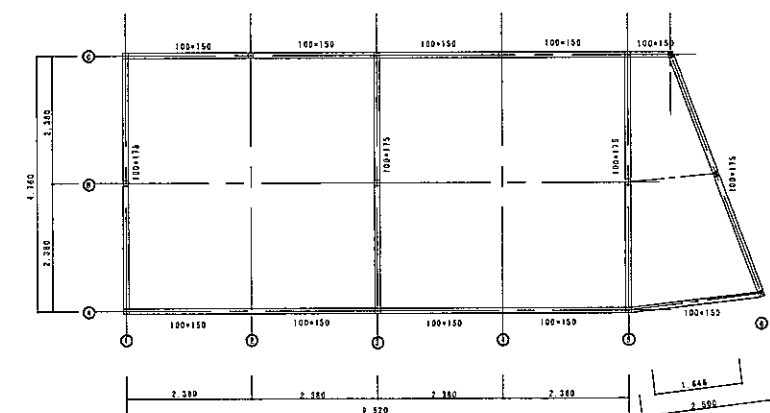
桁、梁伏せ



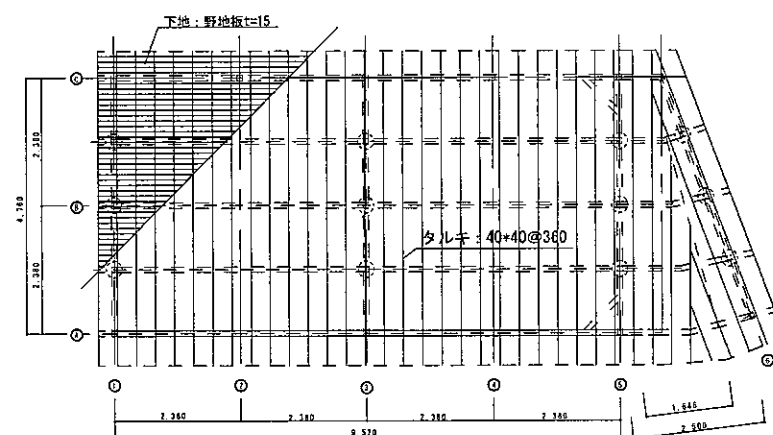
土台伏せ



母屋伏せ

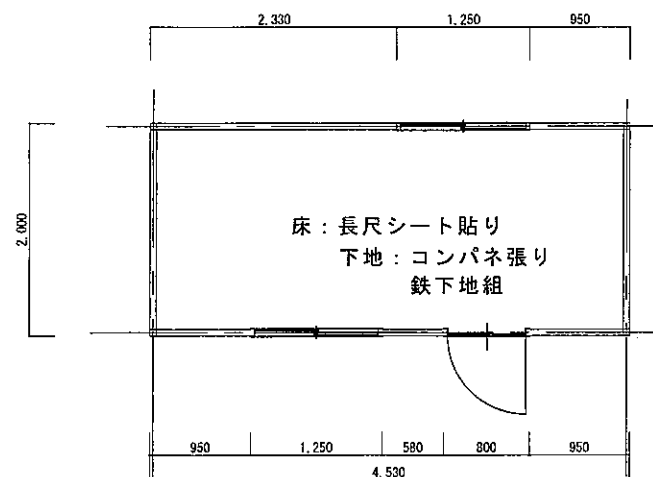


桁、梁伏せ



タルキ、野地板伏せ

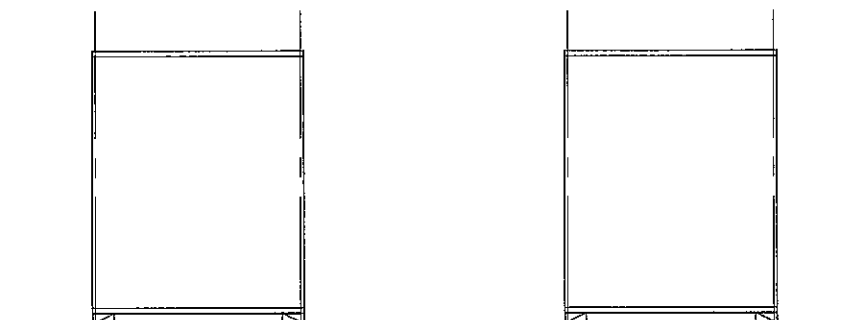
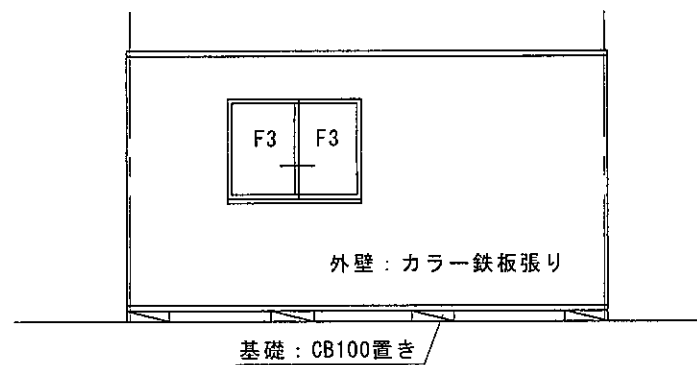
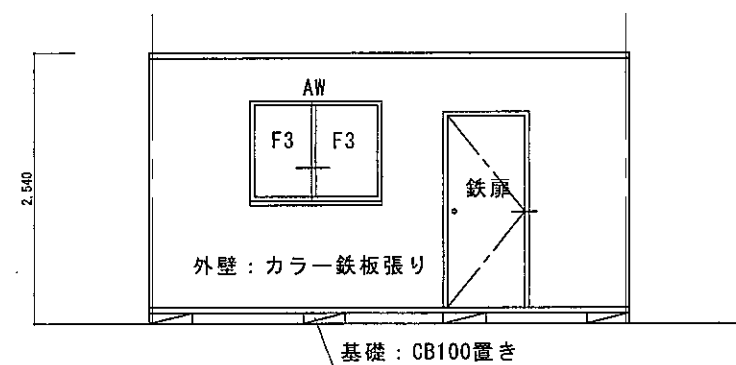
三次市作木支所車庫等解体工事 設計図		有限会社 A-I 設計コンサルタン	
図面番号 A-12 号	図面内容	広島県知事 18 (1) 第 1028 号 一級建築士 第 157681 号 杉谷 優	
現状	車庫伏せ図 撤去、処分 S=1:100	担当	製図 設計



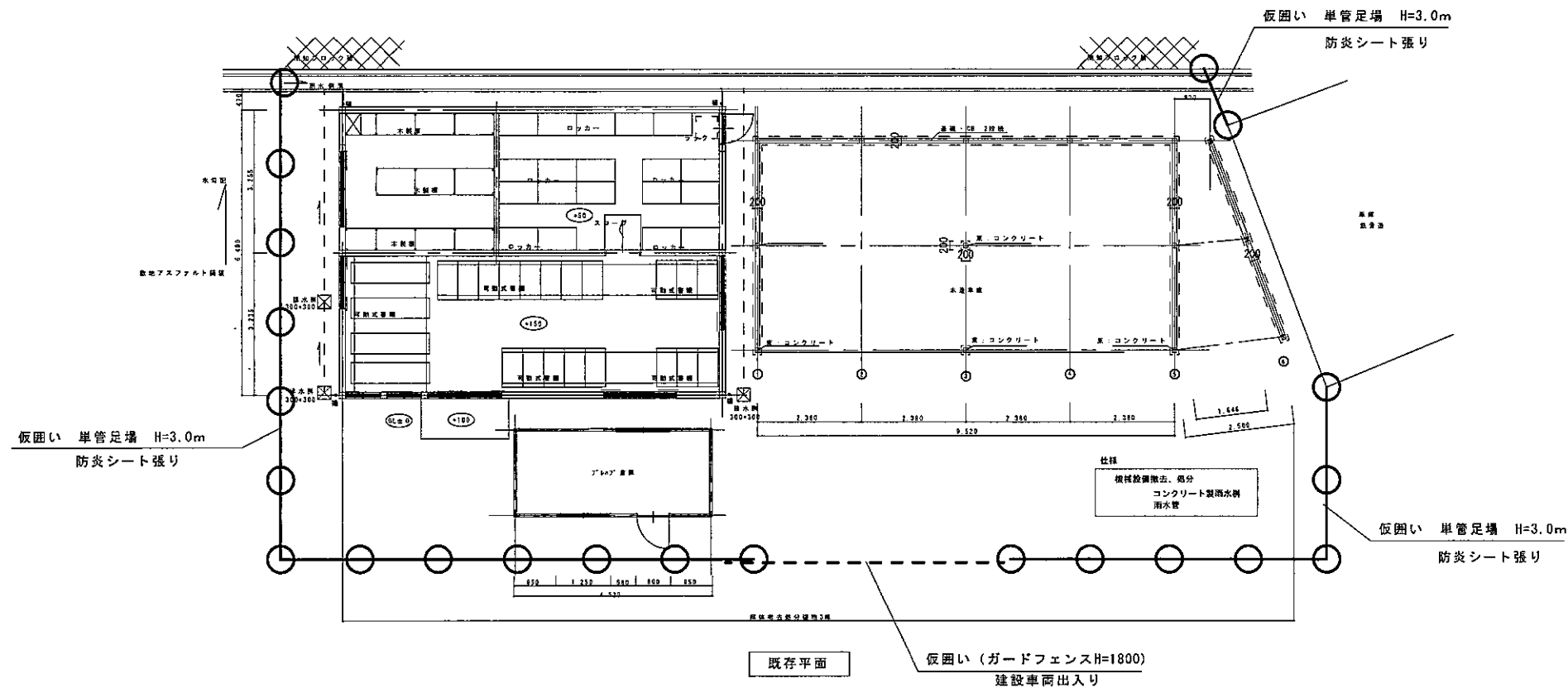
平面図

仕様

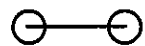
外壁	カラー鉄板張り
屋根	カラー鉄板張り
骨組	床、外壁、屋根 C鋼
床	床：長尺シート貼り 下地：コンパネ張り 鉄下地組
内壁	化粧合板張り
天井	化粧合板張り
備品	木製棚 鉄製小物 他 廃プラ 紙類



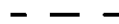
三次市作木支所車庫等解体工事 設計図				有限会社 A-I 設計コンサルタン			
図面番号 A-13 号	図面内容			広島県知事18(1)第1028号			
	現状 平面図 S=1:50			一級建築士第157681号 杉谷 優治			
令和 5年 3月				担当	製図	設計	



凡例



仮囲い 単管足場 H=3.0m
防火シート張り



仮囲い (ガードフェンスH=1800)

三次市作木支所車庫等解体工事 設計図		有限会社 A-I 設計コンサルタン	
図面番号 K-01. 号	図面内容	広島県知事18(1)第1028号 一級建築士第157681号 杉谷 優	
令和 5年 3月	工事中 仮設図 S=1:100	担当	製図 設計