

市道 八次80号線				数量総括表		(1/2)	
工 種	種 別	細 別	規 格	単位	計算過程数値	設計計上数値	摘 要
擁壁修繕工事							
土 工				式		1.0	
	掘削工	掘削	小規模	m3	46.4	50	
		掘削 工事用道路	小規模	m3	18.8	20	
	盛土工	盛土	小規模	m3	18.8	20	
	残土処分		土砂	m3	48.8	50	
ブロック積擁壁工							
	作業土工	床 掘	土砂	m3	15.4	20	
		埋 戻	D	m3	9.8	10	
		基面整正	土砂	m2	9.8	10	
	ブロック積擁壁						
		練積ブロック	控35cm	m2	41.1	41	
		裏込コンクリート	18N/mm2 t=10cm	m3	4.1	4	
		胴込コンクリート	18N/mm2	m3	9.0	9	
		裏込碎石	RC-40	m3	15.5	16	
		背面整形		m2	18.6	20	
		土砂流出防止網	300×300	枚	6.0	6	
		水抜パイプ	VU φ 150	m	3.0	3	
		天端コンクリート		m	13.4	13	
		調整コンクリート		m	13.4	13	
		基礎工	控35cm t=10cm	m	13.4	13	
		1号小口止工	3.0m≤H<5.0m	箇所	1.0	1	
		2号小口止工	3.0m≤H<5.0m	箇所	1.0	1	
	練石積	練石積		m2	6.9	7	
		裏込碎石	RC-40	m3	3.2	3	
排水工							
				式		1.0	
	側溝工	KF150		m	12.6	13	
	集水枳工	落とし蓋式300型		箇所	2.0	2	コンクリート蓋



## 計第 一 表

## 土 量 配 分 表

発 生 土		流 用 土	
掘削 小規模	= 46.4	盛土 小規模	= 18.8
掘削 工事用道路 小規模	= 18.8		
掘削 合計	= 65.2		
		盛土 合計	= 18.8

18.8 / 0.9 = 20.9

床 掘		埋 戻 し	
ブロック積(土砂)	= 15.4	ブロック積 : (D)	= 9.8
床 掘(土砂) 合計	= 15.4	埋 戻 合計	= 9.8

9.8 / 0.9 = 10.9

残土処分	
土砂 : $V = 65.2 - 20.9 + 15.4 - 10.9$	= 48.8 (m <sup>3</sup> )

















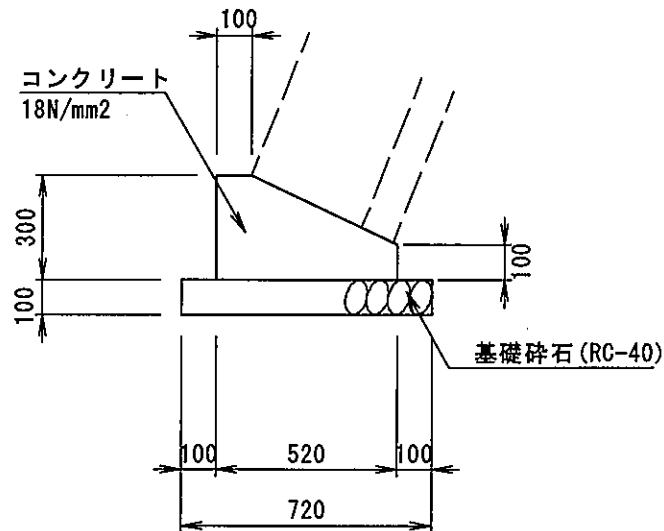




計第 一 表

基礎工

単位数量計算書



延長 : L = 13.4 (m)

10m当り

名 称	規 格	計算式	単位	数量	延長	数量
コンクリート	18N/mm2	$(1/2 \times (0.10 + 0.52) \times 0.20 + 0.52 \times 0.10) \times 10.00$	m3	1.140	13.4	1.5
型 枠	一般型枠	$(0.30 + 0.10) \times 10.00$	m2	4.000	13.4	5.4
基礎碎石	RC-40 t=100	$0.72 \times 10.00$	m2	7.200	13.4	9.6

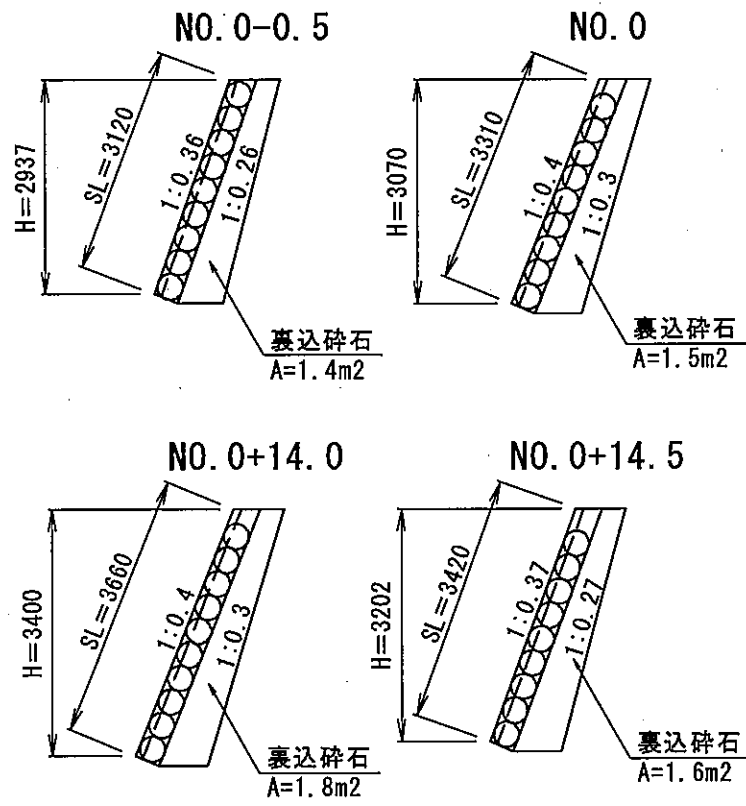




計第 一 表

練石積 裏込碎石数量根拠図

S=1:100









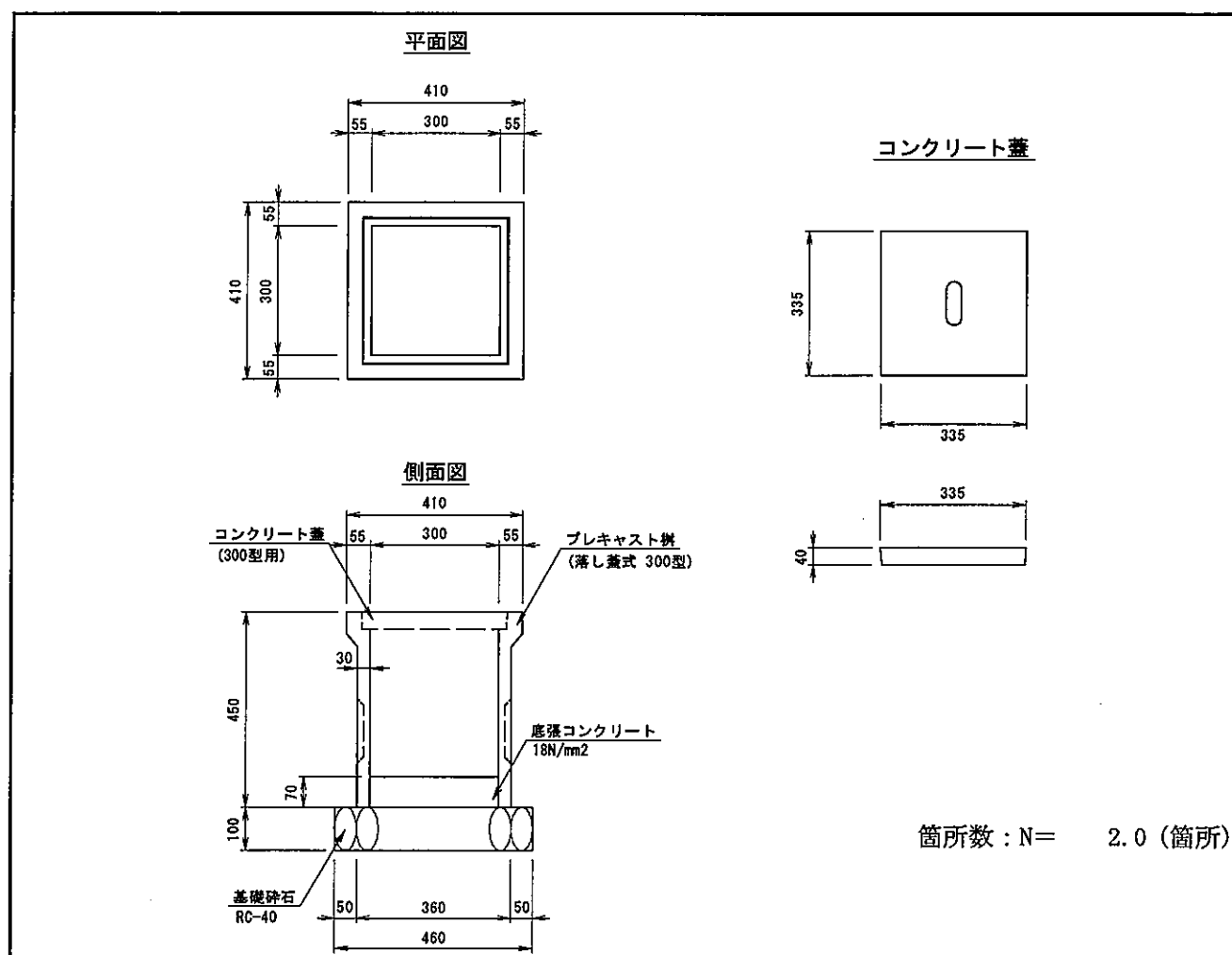




## 計第 - 表

## 集水枥(落し蓋式300型)

# 單位數量計算書

[illegible]





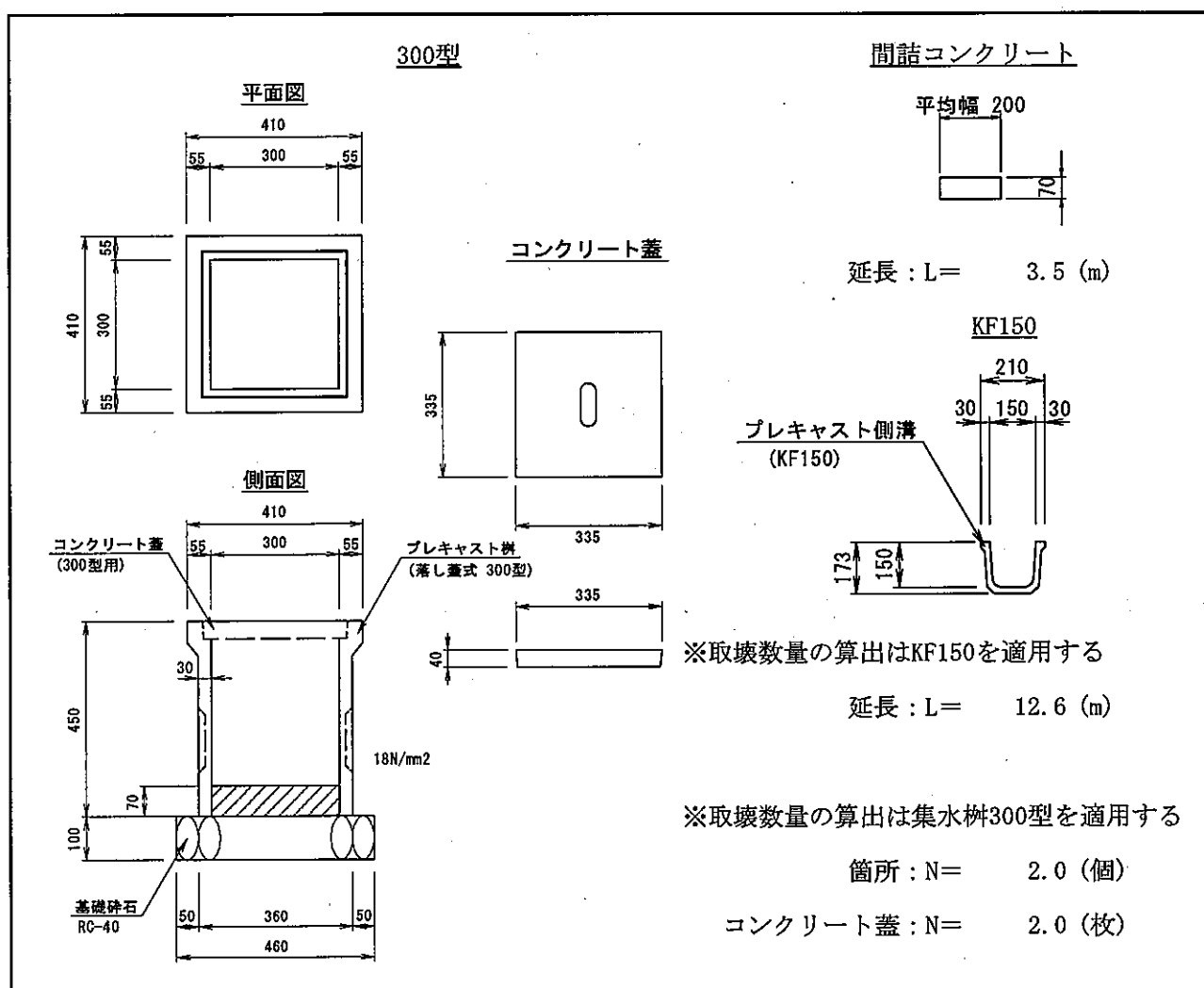




KF150			集水桝			間詰コンクリート取壊し		
測 点	延長	備考	測 点	箇所	備考	測 点	延長	備考
NO. 0-0.5						NO. 0-0.5		
NO. 0	0.5					NO. 0	0.5	
NO. 0+3.0	2.8		NO. 0+3.0	1.0		NO. 0+3.0	3.0	
NO. 0+5.0			NO. 0+5.0	1.0				
NO. 0+8.0	2.8							
NO. 0+14.0	6.0							
NO. 0+14.5	0.5							

## 計第 - 表 構造物取壊し

## 単位数量計算書



名 称	規 格	計算式	単位	数量	延長/箇所	数量
間詰コンクリート		$0.20 \times 0.07$	m <sup>3</sup>	0.014	3.5	0.05
		$0.05 \times 2,350$	kg			117.5
プレキャスト側溝	KF150	1個当り重量(カタログより)52kg/個 (L=2.0m)		10m当り		
		$52.0/2 \times 10.0$	kg	260.0	12.6	327.6
プレキャスト桝	300型	1個当り重量(カタログより)51kg/個		1箇所当り		
		$51.0 \times 1$	kg	51.0	2.0	102.0
コンクリート蓋	300型用	1枚当り重量(カタログより)9kg/枚		1箇所当り		
		$9.0 \times 1$	kg	9.0	2.0	18.0
合計		$117.5 + 327.6 + 102.0 + 18.0$	kg			565.1
		$565.1/2,350$	m <sup>3</sup>			0.240























# 給水管布設替工

材料調書 (給水管  $\phi 25$ )

[illegible]

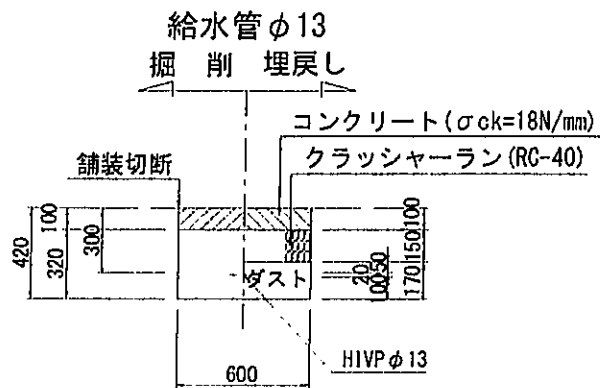
擁壁埋戻し部 φ 25

[illegible]





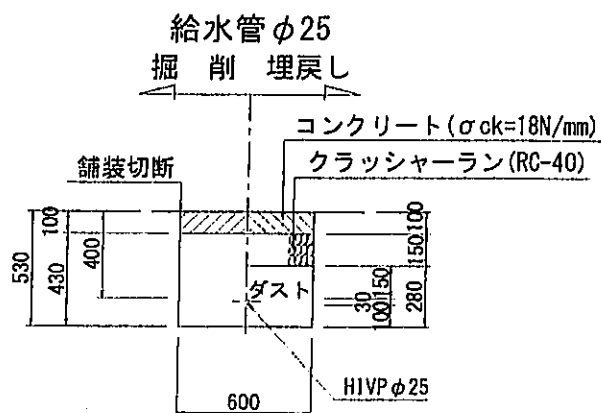
Co舗装φ13

[illegible][illegible]

未舖裝  $\phi 25$

平均土被り $h = \Sigma(L \cdot hm) / \Sigma L =$	0.40 m
掘削幅:	0.60 m
H:	0.53 m
h1:	0.53 m
h2:	0.20 m
管外径:	0.03 m
管断面積:	0.001 m <sup>2</sup>

## Co舗装 φ 25

[illegible][illegible]

平均土被り  $h = \Sigma(L \cdot h_m) / \Sigma L = 0.40 \text{ m}$

掘削幅: 0.60 m

H: 0.53 m

# hl: 0.43 m

## h2: 0.00 m

管外径: 0.03 m

管斷面積: 0.001 m<sup>2</sup>

# 土工集計表

[illegible]



材料調書(給水管φ13)

[illegible]