

# 数量計算書

# 目 次

数量総括内訳書

土 工

法 面 工

擁 壁 工

小型水路工

構造物撤去工

雑 工

# 設計数量総括内訳書

費目	工種	種別	細別	規格	記号	単位	数量	計上数量
本工事								
	土工							
		掘削工						
			表土すき取り	粘性土	C(E)	m3	172.0	170
			片切掘削	砂質土	C2(SE)	m3	16.9	20
		盛土工						
			路床盛土	1.0<W	B1-1	m3	2.6	3
				1.0≤W<2.5	B1-2	m3	18.2	20
				2.5≤W<4.0	B1-3	m3	124.4	120
				4.0≤W	B1-4	m3	256.4	260
			路体盛土	1.0<W	B2-1	m3	16.0	20
				2.5≤W<4.0	B2-3	m3	60.7	60
				4.0≤W	B2-4	m3	301.0	300
			路肩盛土		B3	m3	0.8	1
			路体外盛土		B5	m3	238.0	240
		法面整形工						
			切土法面整形	砂質土	L(SE)	m2	5.2	5
			盛土法面整形		L(B)	m2	110.6	110
		残土処理工						
				砂質土		m3	172.0	170
				購入土		m3	1,278.8	1280
	法面工							
			盛土法面保護工		Lb	m2	110.6	110
	擁壁工							
		重力式擁壁工						
		作業土工						
			床掘		E(SE)	m3	45.8	50
			埋戻	1.0≤W<4.0	Fu(C)	m3	19.0	20
			基面整正		K	m2	42.4	40

# 設計数量総括内訳書

費目	工種	種別	細別	規格	記号	単位	数量	計上数量
		2号小型重力式擁壁		SGW69		m	2.7	3
			コンクリート	$\sigma_{ck}=18\text{N/mm}^2$		m3	3.5	4
			型枠			m2	9.8	10
			均しコンクリート	$\sigma_{ck}=18\text{N/mm}^2$		m3	0.4	0.4
			均し型枠			m2	0.5	1
		1号重力式擁壁		GW36		m	16.1	16
			コンクリート	$\sigma_{ck}=18\text{N/mm}^2$		m3	60.2	60
			型枠			m2	102.1	100
			均しコンクリート	$\sigma_{ck}=18\text{N/mm}^2$		m3	3.8	4
			均し型枠			m2	3.2	3
			水抜パイプ	VU150		m	11.1	11
			土砂流出防止網	300*300		枚	6.0	6
			目地材	t=10mm		m2	3.7	4
		ブロック積擁壁工						
		作業土工						
			床掘		E(SE)	m3	111.5	110
			埋戻	$1.0 \leq W < 4.0$	Fu(C)	m3	57.6	60
				$W1 < 1\text{m}$	Fu(D)	m3	27.5	30
			基面整正		K	m2	76.4	80
		1号ブロック積擁壁		1:0.4		m	133.2	133
			ブロック積			m2	256.9	257
			裏込コンクリート	t=10cm		m3	25.6	26
			裏込め材	RC-40		m3	68.9	69
			土砂流出防止網	300*300		枚	27.0	27
			水抜パイプ	VU150		m	13.0	13
			目地材	t=10mm		m2	9.6	10
			1号基礎工(A)	均しコンクリート		m	133.2	133
	小型水路工							
		作業土工						

# 設計数量総括内訳書

費目	工種	種別	細別	規格	記号	単位	数量	計上数量
			床掘		E(SE)	m3	0.1	0.1
				W1<1m	Fu(D)	m3	0.1	0.1
			基面整正		K	m2	0.6	0.6
		側溝工						
			KF150			m	3.4	3
			KF150(A)	均しコンクリート		m	1.1	1
			PU1-B300-H300			m	20.5	21
			PU1-B300-H300(A)	均しコンクリート		m	8.4	8
			PU3-B300-H300			m	17.7	18
			PU水路B700-H600			m	52.9	53
			PC1-B300			m	3.0	3
		現場打水路工						
			1号L型水路			m	50.1	50
			4号L型水路			m	1.6	2
			2号U型水路			m	0.6	1
		管渠工						
			重圧管D300			m	7.3	7
			P1-RC-D300			m	35.4	35
			P1-RC-D800			m	6.6	7
			送水管φ150			m	68.3	68
			バタフライ弁			本	1.0	1
		集水柵工						
			G1-B500-L500-H700			箇所	1.0	1
			G1-B500-L500-H800			箇所	1.0	1
			G2-B500-L500-H700(A)	均しコンクリート		箇所	4.0	4
			G2-B800-L800-H1100			箇所	1.0	1
			G2-B800-L800-H1500			箇所	1.0	1
			G2-B900-L900-H800			箇所	1.0	1
			G2-B1000-L1000-H1000			箇所	1.0	1

[illegible]

土 量 配 分 表

発生土  
砂質土

オープン掘削	C1(SE)	7.1
片切掘削	C2(SE)	16.9
合計		24.0

表土すき取り	C(E)	172
--------	------	-----

床掘	E(SE)	擁壁工	45.8
		ブロック積擁壁工	111.5
		水路工	0.1
	合計		157.4

残土処分	172.0	m3
------	-------	----

流用土

路床盛土	B1-1	2.6
	B1-2	18.2
	B1-3	124.4
	B1-4	256.4
路体盛土	B2-1	16.0
	B2-2	0.0
	B2-3	60.7
	B2-4	301.0
路肩盛土	B3	0.8
路体外盛土	B5	238.0
畦畔盛土	B6	0.0
合計		1,018.1

埋戻	Fu(C)	擁壁工	19.0
		ブロック積擁壁工	57.6
		水路工	0.0
	Fu(D)	擁壁工	0.0
		ブロック積擁壁工	27.5
		水路工	0.1
		雑 工	0.0
	合計		104.2

残土(購入土)	959.1	m3
---------	-------	----

1,018.1 - ( 21.6 + 37.4 ) = 959.1

購入土(ほぐし)	1,278.8	m3
----------	---------	----

( 959.1 / 0.9 ) \* 1.2 【ほぐし】= 1278.8

± 工



## 土工数量集計表

名 称	掘削工			盛土工							
	すき取り 粘性土 C(E) (m3)	オープン 砂質土 C1(SE) (m3)	片切 砂質土 C2(SE) (m3)	路床盛土				路体盛土			
				B1-1	B1-2	B1-3	B1-4	B2-1	B2-2	B2-3	B2-4
				(1.0<W) (m3)	(1.0≦W<2.5) (m3)	(2.5≦W<4.0) (m3)	(4.0≦W) (m3)	(1.0<W) (m3)	(1.0≦W<2.5) (m3)	(2.5≦W<4.0) (m3)	(4.0≦W) (m3)
	172	7.1	16.9	2.6	18.2	124.4	256.4	16.0	0.0	60.7	301.0
合計	172	7.1	16.9	2.6	18.2	124.4	256.4	16.0	0.0	60.7	301.0
名 称	盛土工			法面整形工							
	路肩盛土 B3 (m3)	路体外盛土 B5 (m3)	畦畔盛土 B6 (m3)	切土法面整形 L(SE) (m2)	盛土法面整形 L(B) (m2)						
左側		102.9			10.4						
右側	0.8	135.1		5.2	100.2						
合計	0.8	238.0	0.0	5.2	110.6						

## 土 工

## 数 量 計 算 書

測点番号	区間距離 (m)	表土すき取り・C(E)								
		断 面 積 (m2)	平均断面積 (m2)	体 積 (m3)	断 面 積 (m2)	平均断面積 (m2)	体 積 (m3)	断 面 積 (m2)	平均断面積 (m2)	体 積 (m3)
NO.4										
NO.5		4.3								
	6.5	2.7	3.50	22.8						
	0.0	1.8								
NO.6	10.6	0.6	1.20	12.7						
	13.6	0.0	0.30	4.1						
小 計	30.7			39.6						
	0.0	0.0								
NO.6	10.7	1.0	0.50	5.4						
NO.7	20.0	2.5	1.75	35.0						
NO.7+15.0	15.0	2.9	2.70	40.5						
KA2-1 (NO.8+0.763)	5.8	2.2	2.55	14.8						
	8.0	2.7	2.45	19.6						
	0.0	2.5								
KE2-1 (NO.9+0.763)	2.2	1.4	1.95	4.3						
KE2-2 (NO.9+5.866)	5.1	1.1	1.25	6.4						
	5.3	0.8	0.95	5.0						
小 計	72.1			131.0						

測点番号	区間距離 (m)	表土すき取り・C(E)								
		断 面 積 (m2)	平均断面積 (m2)	体 積 (m3)	断 面 積 (m2)	平均断面積 (m2)	体 積 (m3)	断 面 積 (m2)	平均断面積 (m2)	体 積 (m3)
取付道路部 (NO.8+13.3 右側)										
右側										
NO.0+5.0	0.0	0.2								
NO.0+9.0	4.0	0.2	0.20	0.8						
左側										
NO.0+5.0	0.0	0.2								
NO.0+9.0	4.0	0.1	0.15	0.6						
小 計	8.0			1.4						
合 計	110.8			172.0						

## 土 工

## 数 量 計 算 書

測点番号	区間距離 (m)	掘 削(オープン)・C1(SE)			掘 削(片切)・C2(SE)					
		断 面 積 (m2)	平均断面積 (m2)	体 積 (m3)	断 面 積 (m2)	平均断面積 (m2)	体 積 (m3)	断 面 積 (m2)	平均断面積 (m2)	体 積 (m3)
	0.0				0.0					
KE2-1 (NO.9+0.763)	5.4				0.7	0.35	1.9			
KE2-2 (NO.9+5.866)	5.1	0.0			1.0	0.85	4.3			
NO.10	14.1	1.0	0.50	7.1	0.0	0.50	7.1			
小計	24.6			7.1			13.3			
取付道路部 (NO.8+13.3 右側)										
右側										
NO.0+5.0	0.0				0.6					
NO.0+9.0	4.0				0.5	0.55	2.2			
左側										
NO.0+5.0	0.0				0.2					
NO.0+9.0	4.0				0.5	0.35	1.4			
小 計	8.0			0.0			3.6			
合 計	32.6			7.1			16.9			

測点番号	区間距離 (m)	路床盛土(1.0<W)・B1-1			路床盛土(1.0≦W<2.5)・B1-2			路床盛土(2.5≦W<4.0)・B1-3		
		断 面 積 (m <sup>2</sup> )	平均断面積 (m <sup>2</sup> )	体 積 (m <sup>3</sup> )	断 面 積 (m <sup>2</sup> )	平均断面積 (m <sup>2</sup> )	体 積 (m <sup>3</sup> )	断 面 積 (m <sup>2</sup> )	平均断面積 (m <sup>2</sup> )	体 積 (m <sup>3</sup> )
NO.4										
NO.5								0.0		
NO.6	20.0							4.4	2.20	44.0
NO.7	20.0							0.0	2.20	44.0
NO.7+15.0	15.0									
KA2-1 (NO.8+0.763)	5.8							0.0		
KE2-1 (NO.9+0.763)	20.0				0.0			2.9	1.45	29.0
KE2-2 (NO.9+5.866)	5.1				1.9	0.95	4.8	0.0	1.45	7.4
NO.10	14.1				0.0	0.95	13.4			
小計	100.0			0.0			18.2			124.4
取付道路部 (NO.8+13.3 右側)										
右側										
NO.0+5.0	0.0	0.5								
NO.0+9.0	4.0	0.2	0.35	1.4						
左側										
NO.0+5.0	0.0	0.4								
NO.0+9.0	4.0	0.2	0.30	1.2						
小 計	8.0			2.6			0.0			0.0
合 計	108.0			2.6			18.2			124.4

測点番号	区間距離 (m)	路床盛土(4.0≦W)・B1-4								
		断 面 積 (m2)	平均断面積 (m2)	体 積 (m3)	断 面 積 (m2)	平均断面積 (m2)	体 積 (m3)	断 面 積 (m2)	平均断面積 (m2)	体 積 (m3)
NO.4										
NO.5		6.4								
NO.6	20.0	0.0	3.20	64.0						
NO.7	20.0	5.0	2.50	50.0						
NO.7+15.0	15.0	4.5	4.75	71.3						
KA2-1 (NO.8+0.763)	5.8	4.5	4.50	26.1						
KE2-1 (NO.9+0.763)	20.0	0.0	2.25	45.0						
KE2-2 (NO.9+5.866)	5.1									
NO.10	14.1									
小 計	100.0			256.4						
取付道路部 (NO.8+13.3 右側)										
右側										
NO.0+5.0	0.0									
NO.0+9.0	4.0									
左側										
NO.0+5.0	0.0									
NO.0+9.0	4.0									
小 計	8.0			0.0						
合 計	108.0			256.4						

測点番号	区間距離 (m)	路体盛土(1.0<W)・B2-1			路体盛土(2.5≤W<4.0)・B2-3			路体盛土(4.0≤W)・B2-4		
		断 面 積 (m <sup>2</sup> )	平均断面積 (m <sup>2</sup> )	体 積 (m <sup>3</sup> )	断 面 積 (m <sup>2</sup> )	平均断面積 (m <sup>2</sup> )	体 積 (m <sup>3</sup> )	断 面 積 (m <sup>2</sup> )	平均断面積 (m <sup>2</sup> )	体 積 (m <sup>3</sup> )
NO.4										
NO.5		0.0			0.0			3.1		
NO.6	20.0	0.8	0.40	8.0	1.2	0.60	12.0	0.0	1.55	31.0
NO.7	20.0	0.0	0.40	8.0	0.0	0.60	12.0	7.2	3.60	72.0
NO.7+15.0	15.0							6.4	6.80	102.0
KA2-1 (NO.8+0.763)	5.8				0.0			6.0	6.20	36.0
KE2-1 (NO.9+0.763)	20.0				1.7	0.85	17.0	0.0	3.00	60.0
KE2-2 (NO.9+5.866)	5.1				1.6	1.65	8.4			
NO.10	14.1				0.0	0.80	11.3			
小計	100.0			16.0			60.7			301.0
合計	100.0			16.0			60.7			301.0

測点番号	区間距離 (m)	路肩盛土(右側)・B3								
		断 面 積 (m2)	平均断面積 (m2)	体 積 (m3)	断 面 積 (m2)	平均断面積 (m2)	体 積 (m3)	断 面 積 (m2)	平均断面積 (m2)	体 積 (m3)
取付道路部 (NO.8+13.3)										
右側 NO.0+5.0	0.0	0.1								
NO.0+9.0	4.0	0.1	0.10	0.4						
NO.0+9.4	0.4	0.1	0.10	0.0						
左側 NO.0+5.4	0.0	0.1								
NO.0+9.0	4.0	0.1	0.10	0.4						
NO.0+9.4	0.4	0.1	0.10	0.0						
小 計	8.8			0.8						
合 計	8.8			0.8						



測点番号	区間距離 (m)	路体外盛土(左側)・B5								
		断 面 積 (m2)	平均断面積 (m2)	体 積 (m3)	断 面 積 (m2)	平均断面積 (m2)	体 積 (m3)	断 面 積 (m2)	平均断面積 (m2)	体 積 (m3)
(左側)										
NO.5		11.1								
	7.8	7.5	9.30	72.5						
	0.0	0.0								
NO.7	10.6	0.7	0.35	3.7						
	5.9	0.7	0.70	4.1						
	0.0	0.0								
KA2-1 (NO.8+0.763)	2.0	4.8	2.40	4.8						
	7.4	0.0	2.40	17.8						
小 計	33.7			102.9						
合 計	33.7			102.9						

測点番号	区間距離 (m)	路体外盛土(右側)・B5								
		断 面 積 (m2)	平均断面積 (m2)	体 積 (m3)	断 面 積 (m2)	平均断面積 (m2)	体 積 (m3)	断 面 積 (m2)	平均断面積 (m2)	体 積 (m3)
(右側)										
NO.4										
NO.5		4.2								
	0.0	1.7								
NO.6	10.3	1.7	1.70	17.5						
NO.7	20.0	2.1	1.90	38.0						
NO.7+15.0	15.0	2.6	2.35	35.3						
KA2-1 (NO.8+0.763)	5.8	3.2	2.90	16.8						
	8.6	3.2	3.20	27.5						
小計	59.7			135.1						
合 計	59.7			135.1						

測点番号	区間距離 (m)	切土法面整形(右側)・L(SE)								
		長さ (m)	平均長さ (m)	面 積 (m2)	長さ (m)	平均長さ (m)	面 積 (m2)	長さ (m)	平均長さ (m)	面 積 (m2)
取付道路部 (NO.8+13.3)										
右側 ブロック積擁壁										
NO.0+5.0	0.0	1.2								
NO.0+9.0	4.0	1.1	1.15	4.6						
左側 ブロック積擁壁										
NO.0+5.0	0.0	0.3								
NO.0+9.0	4.0	0.0	0.15	0.6						
小 計	8.0			5.2						
合 計	8.0			5.2						

測点番号	区間距離 (m)	盛土法面整形(左側)・L(B)								
		長さ (m)	平均長さ (m)	面 積 (m2)	長さ (m)	平均長さ (m)	面 積 (m2)	長さ (m)	平均長さ (m)	面 積 (m2)
(左側)										
NO.5+7.8	0.0	1.4								
	4.8	1.4	1.40	6.7						
	0.9	0.0	0.70	0.6						
NO.8+1.8	0.0	1.1								
	2.8	1.1	1.10	3.1						
小 計	8.5			10.4						
合 計	8.5			10.4						

測点番号	区間距離 (m)	盛土法面整形(右側)・L(B)								
		長さ (m)	平均長さ (m)	面 積 (m2)	長さ (m)	平均長さ (m)	面 積 (m2)	長さ (m)	平均長さ (m)	面 積 (m2)
(右側)										
NO.4										
NO.5		1.8								
	6.1	0.0	0.90	5.5						
	0.0	1.2								
NO.6	10.3	1.2	1.20	12.4						
NO.7	20.0	1.4	1.30	26.0						
NO.7+15.0	15.0	1.6	1.50	22.5						
KA2-1 (NO.8+0.763)	5.8	1.7	1.65	9.6						
	8.6	1.7	1.70	14.6						
小計	65.8			90.6						
取付道路部 (NO.8+13.3)										
右側										
NO.0+5.0	0.0	1.1								
NO.0+9.0	4.0	0.8	0.95	3.8						
左側										
NO.0+5.0	0.0	1.5								
NO.0+9.0	4.0	1.4	1.45	5.8						
小 計	8.0			9.6						
合 計	73.8			100.2						

工 面 法



## 法面工

## 数 量 計 算 書

測点番号	区間距離 (m)	盛土法面保護工(左側)・Lb								
		長さ (m)	平均長さ (m)	面 積 (m2)	長さ (m)	平均長さ (m)	面 積 (m2)	長さ (m)	平均長さ (m)	面 積 (m2)
(左側)										
NO.5+7.8	0.0	1.4								
	4.8	1.4	1.40	6.7						
	0.9	0.0	0.70	0.6						
NO.8+1.8	0.0	1.1								
	2.8	1.1	1.10	3.1						
合 計	8.5			10.4						



測点番号	区間距離 (m)	盛土法面保護工(右側)・Lb								
		長さ (m)	平均長さ (m)	面 積 (m2)	長さ (m)	平均長さ (m)	面 積 (m2)	長さ (m)	平均長さ (m)	面 積 (m2)
(右側)										
NO.4										
NO.5		1.8								
	6.1	0.0	0.90	5.5						
	0.0	1.2								
NO.6	10.3	1.2	1.20	12.4						
NO.7	20.0	1.4	1.30	26.0						
NO.7+15.0	15.0	1.6	1.50	22.5						
KA2-1 (NO.8+0.763)	5.8	1.7	1.65	9.6						
	8.6	1.7	1.70	14.6						
小計	65.8			90.6						
取付道路部 (NO.8+13.3)										
右側										
NO.0+5.0	0.0	1.1								
NO.0+9.0	4.0	0.8	0.95	3.8						
左側										
NO.0+5.0	0.0	1.5								
NO.0+9.0	4.0	1.4	1.45	5.8						
小計	8.0			9.6						
合 計	73.8			100.2						

擁 壁 工

擁壁工数量集計表

名 称	延長	作業土工								
		床堀 E(SE) (m3)	埋戻 1.0≦W1<4.0 Fu(C) (m3)	埋戻 W1<1m Fu(D) (m3)	基面整正 K (m2)					
2号小型重力式擁壁 (SGW69)		3.5	1.6	—	3.8					
1号重力式擁壁 (GW36)		42.3	17.4	—	38.6					
合計		45.8	19.0	0.0	42.4					

## 擁壁工数量集計表

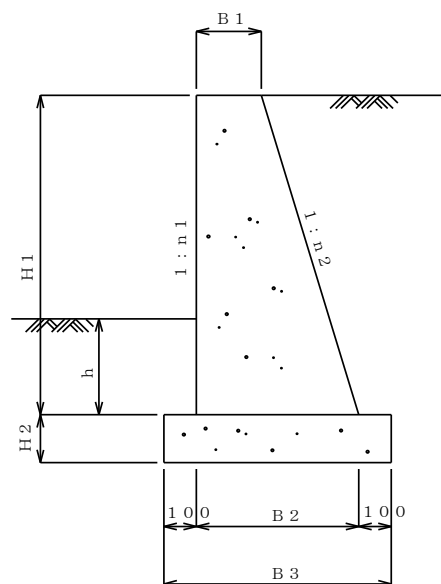
名 称	延長	擁壁工								
		コンクリート $\sigma_{ck}=18\text{N/mm}^2$ (m3)	型枠 (m2)	均しコンクリート $\sigma_{ck}=18\text{N/mm}^2$ (m3)	均し型枠 (m2)	基礎碎石 RC-40 (m2)				
2号小型重力式擁壁(SGW69)										
NO.7+5.9 ～ NO.7+5.9(左側)	2.7	3.5	9.8	0.4	0.5	—				
合 計	2.7	3.5	9.8	0.4	0.5	—				
名 称	延長	擁壁工								
		コンクリート $\sigma_{ck}=18\text{N/mm}^2$ (m3)	型枠 (m2)	均しコンクリート $\sigma_{ck}=18\text{N/mm}^2$ (m3)	均し型枠 (m2)	基礎碎石 RC-40 (m2)	水抜パイプ VU150 (m)	土砂流出防止材 300*300 (枚)	目地材 t=10mm (m2)	
1号重力式擁壁(GW36)										
NO.7+5.9 ～ NO.8+2.0(左側)	16.1	60.2	102.1	3.8	3.2	—	11.1	6.0	3.7	
合 計	16.1	60.2	102.1	3.8	3.2	—	11.1	6.0	3.7	

## 擁壁工

## 数 量 計 算 書

測点番号	区間距離 (m)	床 堀・E(SE)			埋 戻 $1.0 \leq W1 < 4.0 \cdot Fu(C)$			基面整正・K		
		断 面 積 (m <sup>2</sup> )	平均断面積 (m <sup>2</sup> )	体 積 (m <sup>3</sup> )	断 面 積 (m <sup>2</sup> )	平均断面積 (m <sup>2</sup> )	体 積 (m <sup>3</sup> )	長さ (m)	平均長さ (m)	面 積 (m <sup>2</sup> )
作業土工										
2号小型重力式擁壁										
NO.7+5.9	0.0	1.3			0.6			1.4		
	2.7	1.3	1.30	3.5	0.6	0.60	1.6	1.4	1.40	3.8
計	2.7			3.5			1.6			3.8
1号重力式擁壁										
	0.0	2.3			0.8			2.4		
NO.7+15.0	9.1	2.3	2.30	20.9	0.8	0.80	7.3	2.4	2.40	21.8
KA2-1 (NO.8+0.763)	5.8	3.6	2.95	17.1	1.9	1.35	7.8	2.4	2.40	13.9
	1.2	3.6	3.60	4.3	1.9	1.90	2.3	2.4	2.40	2.9
計	16.1			42.3			17.4			38.6
合計	18.8			45.8			19.0			42.4

2号小型重力式擁壁 NO.7+5.9 ~ NO.7+5.9(左側)



コンクリート	$(B_1+B_2)/2 \cdot H_1$
型枠	$\sqrt{1+n_1^2} \cdot H_1 + \sqrt{1+n_2^2} \cdot H_1$
均しコンクリート	$B_3 \cdot H_2$
均し型枠	$H_2 \cdot 2$

断面数量表

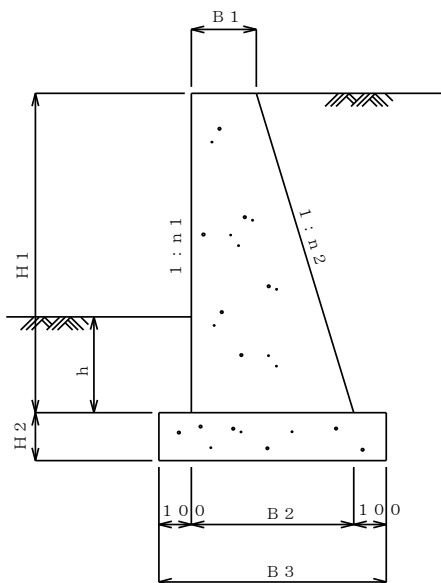
[illegible]

測 点	距 離 (m)	コンクリート			型 枠			均しコンクリート			均し型枠		
		断面積	平均断面積	立 積 (m3)	長 さ	平均長さ	面 積 (m2)	断面積	平均断面積	立 積 (m3)	長 さ	平均長さ	面 積 (m2)
NO.7+5.9	0.00	1.305			3.64			0.144			0.200		
"	2.70	1.305	1.305	3.52	3.64	3.64	9.83	0.144	0.144	0.39	0.200	0.200	0.54
計	2.70			3.52			9.83			0.39			0.54
				3.5			9.8			0.4			0.5

測 点	距 離 (m)	直面積			地上面積			備 考
		高 さ	平均高さ	面 積 (㎡)	高 さ	平均高さ	面 積 (㎡)	
NO.7+5.9	0.00	1.70			1.20			
"	2.70	1.70	1.700	4.59	1.20	1.200	3.24	
計	2.70			4.59			3.24	

### 1号重力式擁壁

NO.7+5.9 ~ NO.8+2.0(左側)



コンクリート  $(B1+B2)/2 \times H1$

型	枠	$\sqrt{1+n_1^2}H_1+\sqrt{1+n_2^2}H_1$
---	---	---------------------------------------

均 し コ ン ク リ ー ト B3 \* H2

均 し 型 枠 H2 \* 2

### 断面数量表

[illegible]



測 点	距 離 (m)	コンクリート			型 枠			均しコンクリート			均し型枠		
		断面積	平均断面積	立 積 (m3)	長 さ	平均長さ	面 積 (m2)	断面積	平均断面積	立 積 (m3)	長 さ	平均長さ	面 積 (m2)
NO.7+5.9	0.00	3.683			6.282			0.234			0.200		
NO.7+15.0	9.10	3.747	3.715	33.81	6.347	6.315	57.47	0.236	0.235	2.14	0.200	0.200	1.82
KA2-1(NO.8+0.763)	5.80	3.791	3.769	21.86	6.390	6.369	36.94	0.237	0.236	1.37	0.200	0.200	1.16
NO.8+2.0	1.20	3.812	3.802	4.56	6.412	6.401	7.68	0.238	0.237	0.28	0.200	0.200	0.24
計	16.10			60.23			102.09			3.79			3.22
				60.2			102.1			3.8			3.2

測 点	距 離 (m)	直面積			地上面積			備 考
		高 さ	平均高さ	面 積 (㎡)	高 さ	平均高さ	面 積 (㎡)	
NO.7+5.9	0.00	2.90			2.40			
NO.7+15.0	9.10	2.93	2.915	26.53	2.43	2.415	21.98	
KA2-1(NO.8+0.763)	5.80	2.95	2.940	17.05	2.45	2.440	14.15	
NO.8+2.0	1.20	2.96	2.955	3.55	2.46	2.455	2.95	
計	16.10			47.13			39.08	

① 擁 壁

$$\begin{array}{l} \text{(直面積)} \quad \text{(距離)} \\ \text{平均H} = 47.13 \quad \diagdown \quad 16.10 \quad = \quad 2.93 \quad \text{m} \end{array}$$

② 水抜パイプ

$$\begin{array}{l} \text{(地上面積)} \quad \text{(距離)} \\ \text{平均H} = 39.08 \quad \diagdown \quad 16.10 \quad = \quad 2.43 \quad \text{m} \end{array}$$

水抜面積(地上面積)

$$A = \text{(別紙計算書より)} = 39.08 \quad \text{m}^2$$

水抜ヶ所数

(水抜面積)

$$39.08 \quad \diagdown \quad 7.0 \quad \text{(7m}^2\text{に1ヶ所)} \quad = \quad 5.6$$

$$= \quad 6 \quad \text{ヶ所}$$

水抜パイプの長さ

$$\begin{array}{l} \text{平均H} \quad \text{勾配} \quad \text{B1} \quad \text{(水抜ヶ所数)} \\ \text{(} \quad 2.43 \quad * \quad 0.60 \quad + \quad 0.400 \text{)} * \quad 6 \end{array}$$

$$= \quad 11.1 \quad \text{m}$$

③ 土砂流出防止網

$$= \quad 6 \quad \text{枚}$$

④ 目 地 材

$$\text{目地材ヶ所数 (10mに1ヶ所)} \quad = \quad 16.1 \quad / \quad 10.0 \quad = \quad 1 \quad \text{ヶ所}$$

$$\text{平均断面積(平均H*1/2*((n1+n2*平均H+B1)+B1))} \quad = \quad 3.74 \quad \text{m}^2$$

(平均断面積) (目地材ヶ所数)

$$3.74 \quad * \quad 1$$

$$= \quad 3.74 \quad \text{m}^2$$



## ブロック積擁壁工数量集計表

名 称	延長	作業土工							
		床堀		埋戻 $1.0 \leq W1 < 4.0$	埋戻 $W1 < 1m$	基面整正			
		E(SE) (m3)		Fu(C) (m3)	Fu(D) (m3)	K (m2)			
1号ブロック積擁壁		73.8	111.5	57.6	—	37.5	76.4		
		37.7		—	27.5	38.9			
2号ブロック積擁壁					—				
3号ブロック積擁壁					—				
4号ブロック積擁壁					—				
1号芝台ブロック									
合計			111.5	57.6	27.5	76.4			

ブロック積擁壁工数量集計表

名 称	延長	ブロック積擁壁工						基礎工	
		ブロック積 1:0.4  (m2)	裏込コンクリート b=100 $\sigma_{ck}=18\text{N/mm}^2$ (m3)	裏込め材 RC-40 (m3)	土砂流出防止材 300*300 (枚)	水抜パイプ VU150 (m)	目地材 t=10mm (m2)	1号基礎工 H1=300 (m)	1号基礎工(A) H1=300 (m)
1号ブロック積擁壁									
NO.1+9.0 ～ NO.3+5.5(左側)									
NO.3+3.4 ～ NO.4+1.3(左側)									
NO.5+7.5 ～ NO.7+5.9(左側)	38.4	59.5	5.9	7.7	5.0	2.4	2.1	—	38.4
NO.5+1.8 ～ 取付道路NO.0+9.4(右側)	68.3	151.0	15.1	52.7	18.0	8.7	5.9	—	68.3
取付道路NO.0+9.4 ～ NO.10+2.0(右側)	26.5	46.5	4.6	8.5	4.0	1.9	1.6	—	26.5
NO.12+7.9坂路部(右側)									
NO.12+7.9坂路部(左側)									
NO.14+17.0坂路部(右側)									
NO.20+7.0 ～ NO.22+7.0(左側)									
NO.22+16.7 ～ NO.23+2.8(左側)									
合 計	133.2	256.9	25.6	68.9	27.0	13.0	9.6	0.0	133.2

# 数量計算書

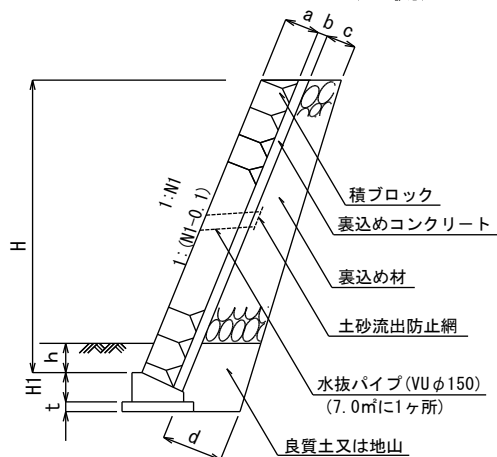
[illegible]

# 数量計算書

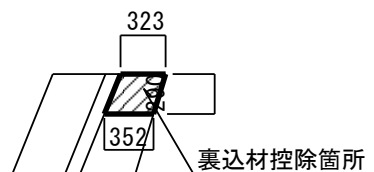
[illegible]

1号ブロック積擁壁 NO.5+7.5 ~ NO.7+5.9(左側)

### 1) 断面計算書



a = 0.35  
b = 0.10  
c = 0.30



裹込材控除面積

$$(0.323+0.352)*0.29/2$$

$$= 0.098 \text{ m}^2$$

裏込め材計算一般式(標準設計一般式前面に水位がない場合)

$$A = (\sqrt{1 + N_1^2/2}) * ((d-c) * (H-h))$$

$$/(H+H1+t)+2c)*(H-h)$$

$$d=c+H*0.1$$

N1	H1	t
0.4	0.30	0.10

## 数量計算書

[illegible]



## 2) 数量計算書

測 点	距 離 (m)	ブロック積面積			裏込め材			控除面積(根入れ部)			備 考
		法長 (m)	平均法長 (m)	面 積 (m2)	断面積 (m2)	平均断面積 (m2)	立 積 (m3)	法長 (h×斜率) (m)	平均法長 (m)	面 積 (m2)	
NO.5+7.5		1.48			0.2			0.646			
NO.5+9.4	1.9	1.50	1.49	2.83	0.2	0.20	0.4	0.646	0.65	1.24	
NO.6	10.6	1.55	1.53	16.22	0.2	0.20	2.1	0.646	0.65	6.89	
NO.7	20.0	1.56	1.56	31.20	0.2	0.20	4.0	0.646	0.65	13.00	
NO.7+5.9	5.9	1.56	1.56	9.20	0.2	0.20	1.2	0.646	0.65	3.84	
合 計	38.4			59.45			7.7			24.97	

### 3) 数量計算書

#### ① 裏込めコンクリート

$$\text{・ (ブロック積面積} \times b) = 59.45 \times 0.10 = 5.9 \text{ m}^3$$

#### ② 水抜パイプ・土砂流出防止網

・ 水抜パイプ対象面積

控除面積(根入れ部)

$$A = 24.97 \text{ m}^2$$

・ 対象面積

$$59.45 - 24.97 = 34.48 \text{ m}^2$$

・ 土砂流出防止網(水抜パイプ本数)

$$34.48 / 7 \text{ (7m}^2\text{に1ヶ所)} = 4.9 = 5 \text{ 枚}$$

・ 水抜きパイプ延長

$$(0.35 + 0.10) \times \sqrt{1 + 0.4^2} \times 5 = 2.4 \text{ m}$$

#### ③ 目地材

$$\text{・ 平均法長 (ブロック積面積/延長)} = 59.45 / 38.4 = 1.55 \text{ m}$$

$$\text{・ 平均断面積 (平均法長} \times (a+b)) = (1.55 \times (0.35 + 0.10)) = 0.7 \text{ m}^2$$

・ 目地材ヶ所数 (10mに1ヶ所)

$$(\text{延長}/10.0) = 38.4 / 10.0 = 3 \text{ ヶ所}$$

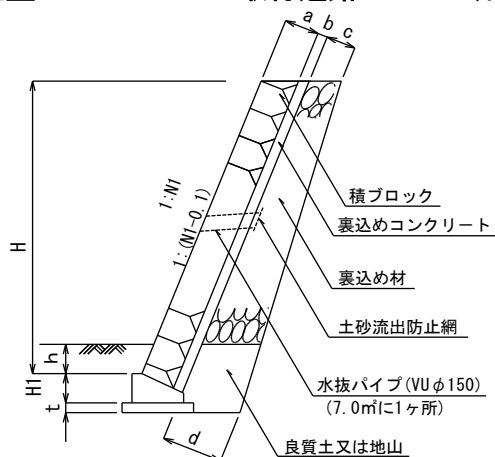
$$\text{・ 目地材面積 (平均断面積} \times \text{目地材ヶ所数)} = 0.70 \times 3 = 2.1 \text{ m}^2$$

#### ④ 1号基礎工(A)

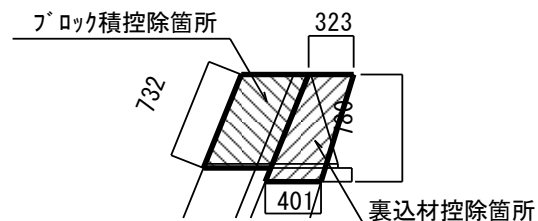
$$= 38.4 \text{ m}$$

1号ブロック積擁壁 NO.5+1.8 ~ 取付道路NO.0+9.4(右側)

### 1) 断面計算書



a = 0.35  
b = 0.10  
c = 0.30



裏込材控除面積

$$(0.323+0.401)*0.78/2$$

$$= 0.282 \text{ m}^2$$

裏込め材計算一般式(標準設計一般式前面に水位がない場合)

$$A = (\sqrt{1 + N_1^2/2}) * ((d - c) * (H - h))$$

$$/(H+H1+t)+2c)*(H-h)$$

$$d=c+H*0.1$$

N1	H1	t
0.4	0.30	0.10

## 数量計算書

[illegible]

## 2) 数量計算書

測 点	距 離 (m)	ブロック積面積			裏込め材			控除面積(根入れ部)			備 考
		法長 (m)	平均法長 (m)	面 積 (m2)	断面積 (m2)	平均断面積 (m2)	立 積 (m3)	法長 (h×斜率) (m)	平均法長 (m)	面 積 (m2)	
	0.0	1.97			0.6			0.323			
	5.2	2.01	1.99	10.35	0.6	0.60	3.1	0.323	0.32	1.66	
	3.0	2.76	2.39	7.17	1.0	0.80	2.4	0.323	0.32	0.96	
NO.6	10.5	2.09	2.43	25.52	0.7	0.85	8.9	0.323	0.32	3.36	
NO.7	20.0	2.15	2.12	42.40	0.8	0.75	15.0	0.323	0.32	6.40	
NO.7+15.0	15.0	2.21	2.18	32.70	0.8	0.80	12.0	0.323	0.32	4.80	
KA2-1(NO.8+0.763)	0.0	2.22			0.8			0.323			
NO.8+8.9	8.0	2.25	2.24	17.92	0.8	0.80	6.4	0.323	0.32	2.56	
NO.8+17.4	0.5	2.22	2.24	1.12	0.8	0.80	0.4	0.323	0.32	0.16	
取付道路NO.0+4.3	1.1	2.88	2.55	2.81	1.0	0.90	1.0	0.323	0.32	0.35	
取付道路NO.0+5.3	1.0	2.29	2.59	2.59	0.7	0.85	0.9	0.323	0.32	0.32	
取付道路NO.0+9.4	4.0	1.92	2.11	8.44	0.6	0.65	2.6	0.323	0.32	1.28	
合 計	68.3			151.02			52.7			21.85	

### 3) 数量計算書

#### ① 裏込めコンクリート

$$\text{・ (ブロック積面積} \times b) = 151.02 \times 0.10 = 15.1 \text{ m}^3$$

#### ② 水抜パイプ・土砂流出防止網

・ 水抜パイプ対象面積

控除面積(根入れ部)

$$A = 21.85 \text{ m}^2$$

・ 対象面積

$$151.02 - 21.85 = 129.17 \text{ m}^2$$

・ 土砂流出防止網(水抜パイプ本数)

$$129.17 / 7 \text{ (7m}^2\text{に1ヶ所)} = 18.5 = 18 \text{ 枚}$$

・ 水抜きパイプ延長

$$(0.35 + 0.10) \times \sqrt{1 + 0.4^2} \times 18 = 8.7 \text{ m}$$

#### ③ 目地材

$$\text{・ 平均法長 (ブロック積面積/延長)} = 151.02 / 68.3 = 2.21 \text{ m}$$

$$\text{・ 平均断面積 (平均法長} \times (a+b)) = (2.21 \times (0.35 + 0.10)) = 0.99 \text{ m}^2$$

・ 目地材ヶ所数 (10mに1ヶ所)

$$\text{(延長/10.0)} = 68.3 / 10.0 = 6 \text{ ヶ所}$$

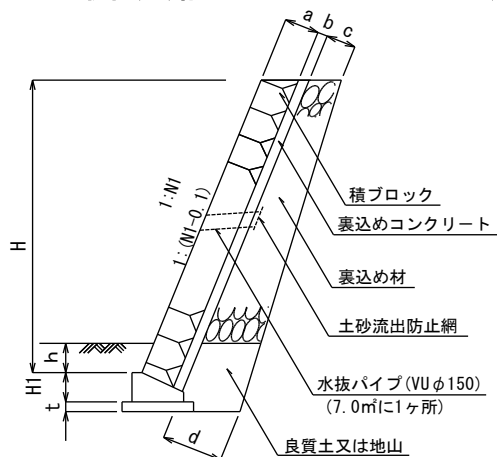
$$\text{・ 目地材面積 (平均断面積} \times \text{目地材ヶ所数)} = 0.99 \times 6 = 5.9 \text{ m}^2$$

#### ④ 1号基礎工(A)

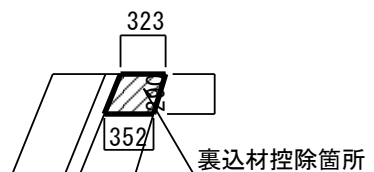
$$= 68.3 \text{ m}$$

1号ブロック積擁壁 取付道路NO.0+9.4 ~ NO.10+2.0(右側)

### 1) 断面計算書



a = 0.35  
b = 0.10  
c = 0.30



裹込材控除面積

$$(0.323+0.352)*0.29/2$$

$$= 0,098 \text{ m}^2$$

裏込め材計算一般式(標準設計一般式前面に水位がない場合)

$$A = (\sqrt{1 + N_1^2/2}) * ((d - c) * (H - h))$$

$$/(H+H1+t)+2c)*(H-h)$$

$$d=c+H*0.1$$

N1	H1	t
0.4	0.30	0.10

## 数量計算書

[illegible]

## 2) 数量計算書

測 点	距 離 (m)	ブロック積面積			裏込め材			控除面積(根入れ部)			備 考
		法長 (m)	平均法長 (m)	面 積 (m2)	断面積 (m2)	平均断面積 (m2)	立 積 (m3)	法長 (h×斜率) (m)	平均法長 (m)	面 積 (m2)	
取付道路NO.0+9.4	0.0	0.65			0.0			0.646			
取付道路NO.0+6.6	2.8	0.93	0.79	2.21	0.1	0.05	0.1	0.646	0.65	1.82	
取付道路NO.0+4.3	2.0	2.15	1.54	3.08	0.5	0.30	0.6	0.646	0.65	1.30	
NO.8+17.8	1.2	2.25	2.20	2.64	0.5	0.50	0.6	0.646	0.65	0.78	
〃	0.0	1.78			0.3			0.646			
KE2-1(NO.9+0.763)	2.7	2.11	1.95	5.27	0.4	0.35	0.9	0.646	0.65	1.76	
KE2-2(NO.9+5.866)	4.6	2.24	2.18	10.03	0.5	0.45	2.1	0.646	0.65	2.99	
NO.9+12.0	5.6	2.51	2.38	13.33	0.6	0.55	3.1	0.646	0.65	3.64	
NO.9+16.0	3.8	0.84	1.68	6.38	0.0	0.30	1.1	0.646	0.65	2.47	
NO.10	3.8	1.02	0.93	3.53	0.0	0.00	0.0	0.646	0.65	2.47	
合 計	26.5			46.47			8.5			17.23	

### 3) 数量計算書

#### ① 裏込めコンクリート

$$\text{・ (ブロック積面積} \times b) = 46.47 \times 0.10 = 4.6 \text{ m}^3$$

#### ② 水抜パイプ・土砂流出防止網

・ 水抜パイプ対象面積

控除面積(根入れ部)

$$A = 17.23 \text{ m}^2$$

・ 対象面積

$$46.47 - 17.23 = 29.24 \text{ m}^2$$

・ 土砂流出防止網(水抜パイプ本数)

$$29.24 / 7 \text{ (7m2に1ヶ所)} = 4.2 = 4 \text{ 枚}$$

・ 水抜きパイプ延長

$$(0.35 + 0.10) \times \sqrt{1 + 0.4^2} \times 4 = 1.9 \text{ m}$$

#### ③ 目地材

$$\text{・ 平均法長 (ブロック積面積/延長)} = 46.47 / 26.5 = 1.75 \text{ m}$$

$$\text{・ 平均断面積 (平均法長} \times (a+b)) = (1.75 \times (0.35 + 0.10)) = 0.79 \text{ m}^2$$

・ 目地材ヶ所数 (10mに1ヶ所)

$$\text{(延長/10.0)} = 26.5 / 10.0 = 2 \text{ ヶ所}$$

$$\text{・ 目地材面積 (平均断面積} \times \text{目地材ヶ所数)} = 0.79 \times 2 = 1.6 \text{ m}^2$$

#### ④ 1号基礎工(A)

$$= 26.5 \text{ m}$$