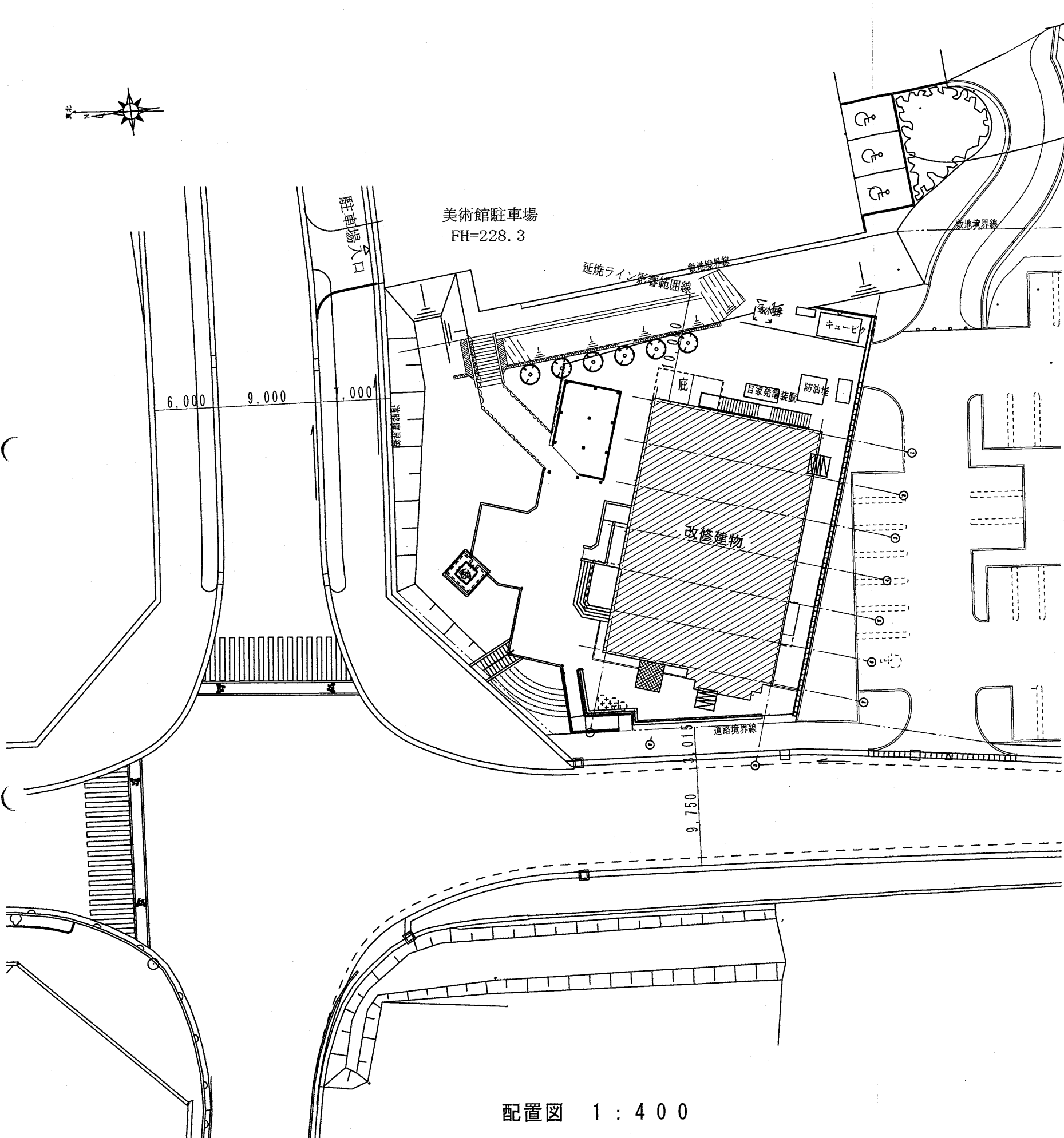

三次市こどもの室内遊び場 みよし 森のポッケ屋上防水改修工事

(有)岡田建築設計事務所

〒728-0006
広島県島根郡1106番地1
TEL (0824) 63-4306
FAX (0824) 63-4314



配置図 1 : 4 0 0

建築改修工事標準仕様書（防水工事）抜粋

3
防水工事

① 防水改修

改修防水工法の種類 (3.3節～6節)

防水層の名称	工法の種類	種 別	施工箇所	備 考
・アスファルト防水				
・改質アスファルト防水				
○合成高分子系 ルーフィングシート防水 t=1.5mm	機械的固定方法 接着工法	S-M2 S-F2	○屋上、庇、平場 ○屋上、庇、立ち上がり	
・塗膜防水	ゴムアスファルト系 塗膜防水	Y-2	庇・平場 立上り	

アスファルトの種類 ※3種 (3.2.2)

○脱気装置 種 類 ○平面部脱気型 ・立ち上がり部脱気型 (3.3.3)

材 質 ○ステンレス製 ・アルミ製

設置数量 8箇所 (1ヶ所/75㎡毎)

施工業者 防水層製品の製造所又は指定業者とする。

2 伸縮調整目地

成形伸縮目地 ・付着層タイプ ・アンカータイプ (3.3.2)

3 成形緩衝材

成形緩衝材 (アスファルトルーフィング類製造所の指定する製品) (3.3.2)

④ シーリング材料の種類及び施工箇所

シーリング材の種類 (3.7.2)

シーリング材の種類	記号	施工箇所	目地寸法
○変成シリコーン	MS-2	屋上 立上り	

5 シーリング改修工法

改修工法の種類 (3.1.4) (3.7.4～7)

改修工法の種類	施工箇所
・シーリング充填工法	
・シーリング再充填工法	
・拡幅シーリング充填工法	
・ブリッジ工法 ()	

・接着性試験 (※簡易接着性試験 ・引張接着性試験) (3.7.8)

6 とい

(3.8.2～3)

材 種	防 露
※配管用鋼管	※ (表3.8.4～5) により行う ・行わない
・硬質塩化ビニル管	

防露材のホルムアルデヒド放散量 ※規制対象外 ・第三種 (3.8.2)

特記無き限り既存のとい受け金物を使用する。 (3.8.3)

⑦ ルーフドレン

ルーフドレンの規格 ※ステンレス (改修型) ・鋳鉄製 (3.8.3)

※取り付け方法は製造所仕様による

8 アルミニウム製笠木

部材の種類 (3.9.2)

・押出250形 ・押出300形 ・押出350形 ・板材折曲げ形

表面処理 ※A-1種又はB-1種 ・A-2種又はB-2種

既存の下地補修 ※ 図示による (3.9.2)

9 施工票

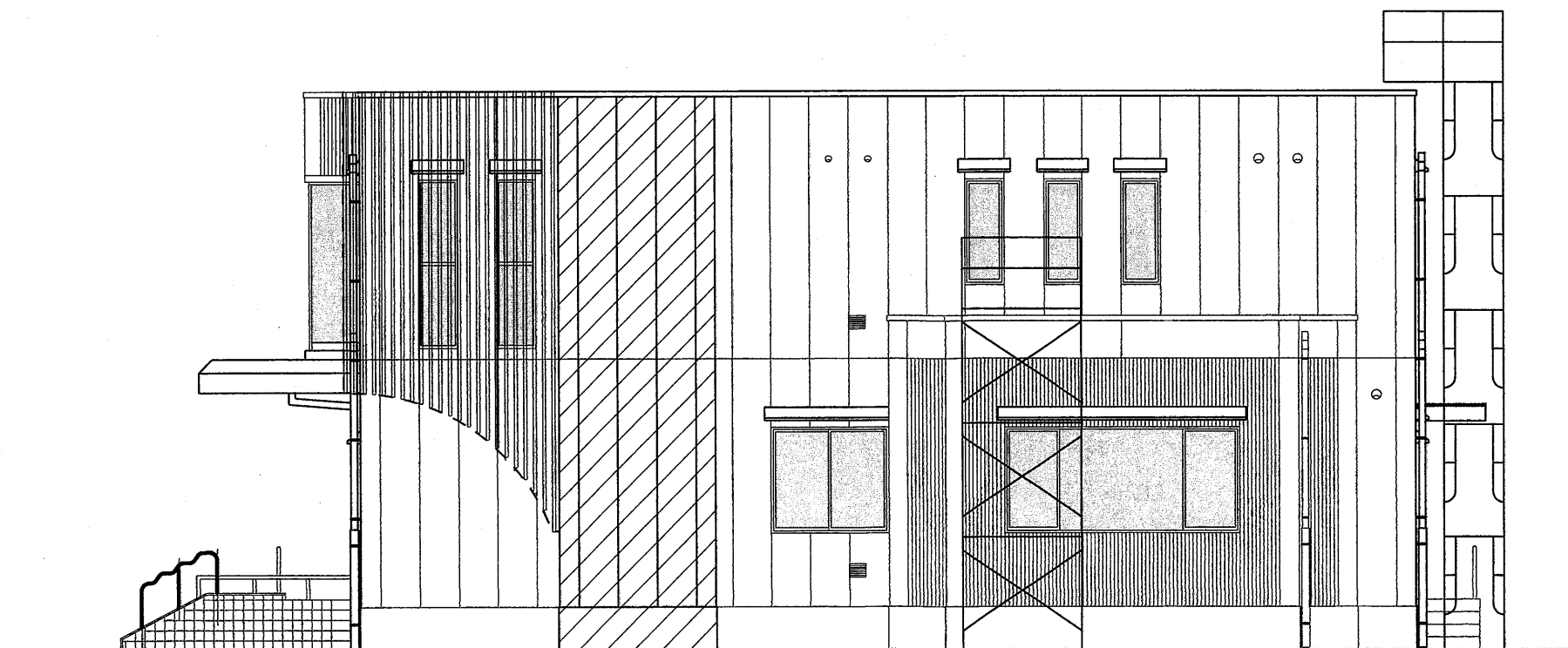
屋根防水工事完了後、仕様、施工業者名、完成年月日を記載した施工票を監督員の指示する位置に取り付ける。

仕様	
完成年月日	
施工者	

施工票は、縦85cm、横125cm程度とする。



南面



西面

有限会社 岡田建築設計事務所
広島県三次市島敷町1106番地1
TEL 0824-63-4306 FAX 0824-63-4314

一級建築士事務所広島県知事登録 22(1)0548号
一級建築士登録 188766号 岡田 治幸

製 図
一級建築士登録 188766号 岡田 治幸

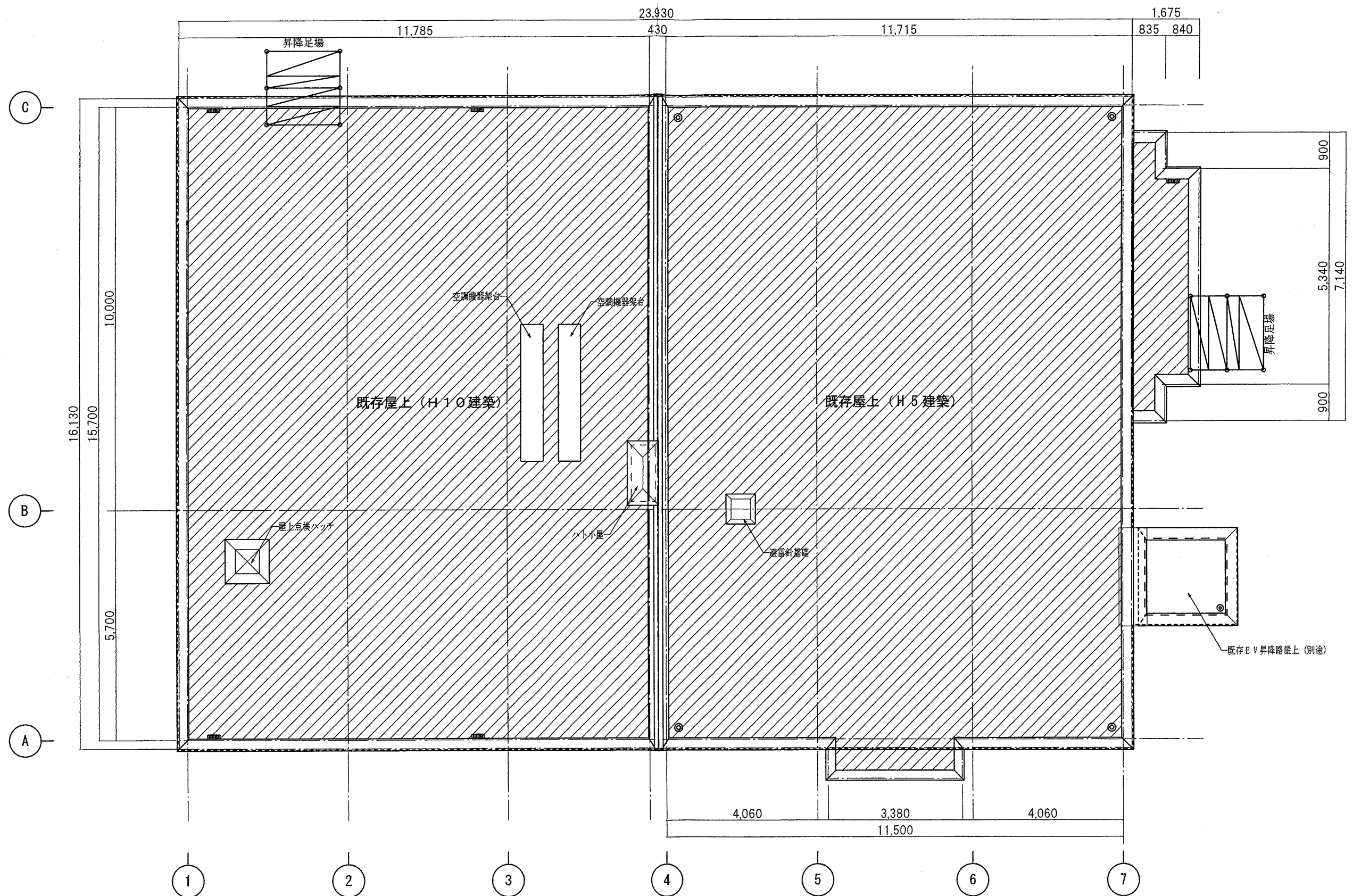
工事名称
三次市こどもの室内遊び場
みよし 森のポッケ屋上防水改修
工事設計図

図名
立面図

縮尺
1/100

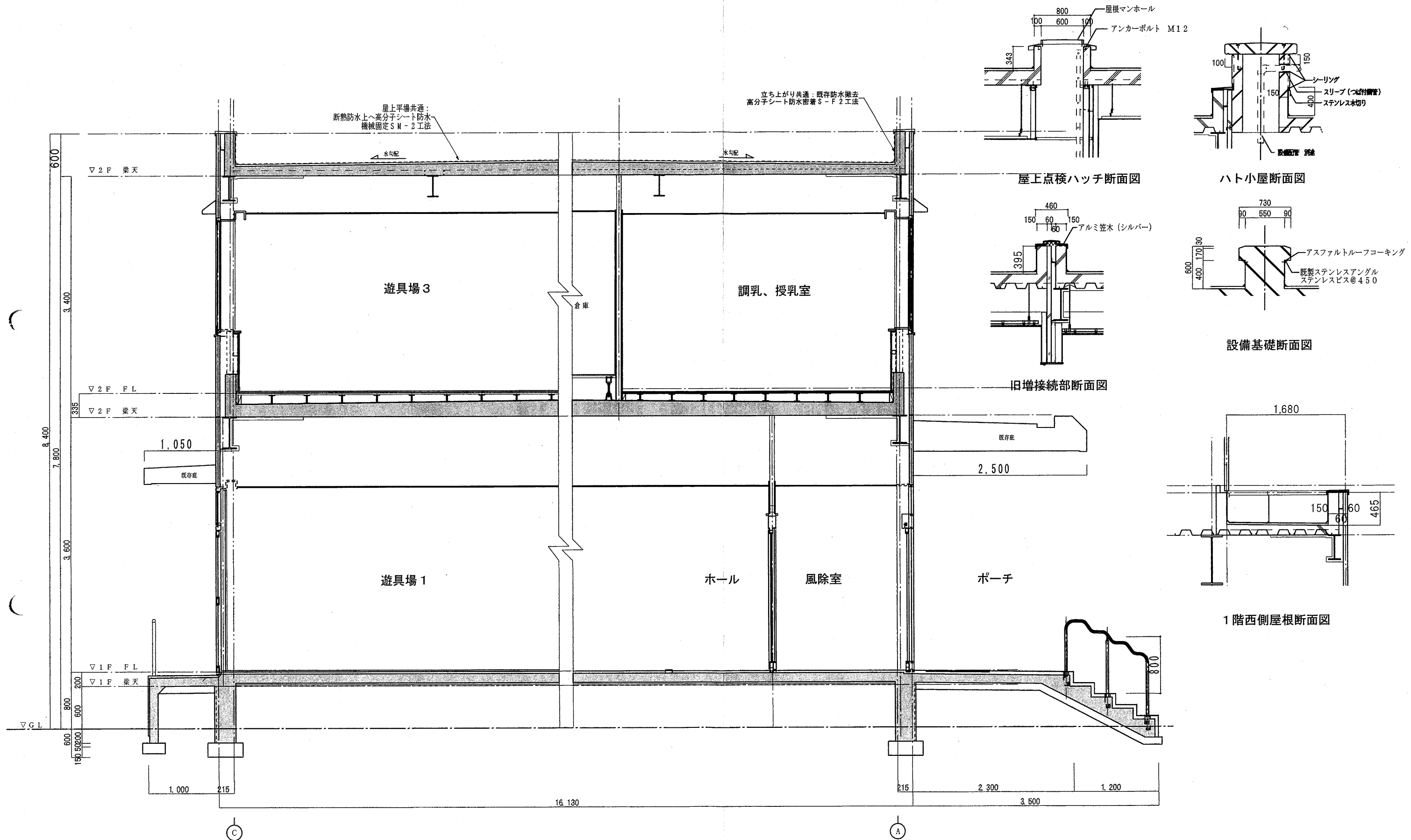
変更履歴

設計年月日
R05.10.19
図面番号
A-02



屋根伏図 1 : 100

有限 会社 岡田建築設計事務所 広島県三次市島敷町1106番地1 TEL (0824) 63-4306 FAX (0824) 63-4314	一級建築士事務所 広島県知事登録 22 (1) 0548号 一級建築士登録 188766号 岡田 治幸	製 図 一級建築士登録 188766号 岡田 治幸	工事名称 三次市こどもの室内遊び場 みよし 森のポッケ屋上防水改修 工事設計図	図名 屋根伏図	縮尺 1/100	変更履歴	設計年月日 R05.10.19 図面番号 A-03
--	---	------------------------------	--	------------	-------------	------	------------------------------------



矩計図 1 : 5 0

有限会社 岡田建築設計事務所 広島県三次市島影町1106番地1 TEL 0824 63-4306 FAX 0824 63-4314	一級建築士事務所 広島県知事登録 22(1)0548号 一級建築士登録 188766号 岡田 治幸	製 園 一級建築士登録 188766号 岡田 治幸	工事名称 三次市こどもの室内遊び場 みよし 森のポッケ屋上防水改修 工事設計図	図名 矩計図、部分詳細図	縮尺 1/50	変更履歴	設計年月日 R05.10.19 図面番号 A-04
--	--	------------------------------	--	-----------------	------------	------	------------------------------------