

市営四日市第2号住宅45-1・2号解体工事

目次

図面番号	図面内容	縮尺
A / 00	目 次	
A / 01	解体撤去工事特記仕様書（1）	
A / 02	解体撤去工事特記仕様書（2）	
A / 03	工事概要 付近見取 配置図	S:1/200
A / 04	整地平面図 ※三次市提供上水道図	S:1/100
A / 05	仮設 平面、立面図	S:1/100
A / 06-1	15号 仕上げ表	
A / 06-2	16号 仕上げ表	
A / 07	平面 立面図 面積表	S:1/100
A / 08	断面詳細図	
A / 09-1	15号 内部展開図 1	S:1/50

図面番号	図面内容	縮尺
A / 09-2	16号 内部展開図 2	S:1/50
A / 10	建具表	
A / 11	屋根伏せ図、天井伏せ図	S:1/100
A / 12	基礎、床伏せ図	S:1/100
A / 13	梁、小屋伏せ図	S:1/100
A / 14	PC版図	S:1/50
E / 1	電気設備図	S:1/50
M / 1	機械設備図	S:1/50

特記	市営四日市第2号住宅45-1・2号解体工事		有限会社 アイ設計コンサルタント		
	図面番号 A/00 号	図面内容	広島県知事23（1）第1028号 一級建築士第157681号 杉 谷 優 治		
	令和5年	目次	担当	製図	設計

7 特殊な建設副産物の処理	1	調査	調査 分析による特殊な建設副産物の調査 ・ 行う 採取場所 ()	[7. 1. 3]
	2	特殊な建設副産物の処理等	9章 機械設備による。それ以外は、下記による。 フロン類を使用している設備機器 ・ 冷凍機の方流 ・ パッケージ型空気調和機の冷凍 ・ ルームエアコンディショナーの冷凍 「特定家庭用機器再商品化法（家電リサイクル法）」の対象になっているものは、同法に従ってリサイクル（フロン類の回収を含む）を行い、監督職員に次の資料を提出する。 ・ 特定家庭用機器廃棄物管理票（家電リサイクル券）の写し フロン類以外の特殊な建設副産物を使用している設備機器等 ・ ・	[7. 3. 1]
⑤ 電気設備	①	発生材の処理等	下記以外は、環境説明書の施工条件明示による 1) 引渡しを要するもの ① 無 ・ 有 ・ 金属類 ・ 屋根 ・ 電線、ケーブル ・ 2) 特別管理廃棄物処理 ・ 無 ・ 有 (・ PCB使用機器 ・ 石綿含有設備資機材) PCB使用機器は関係法令等に従い適切に処理する。 撤去予定機器の撤去PCB分析結果 (・ 無 ・ 有) 撤去する変圧器等は製造年、品番等を確認し撤去PCB分析の結果を判定する。 撤去する変圧器等の撤去PCB分析を行う。 分析費 (※ 別途 ・ 本工事) PCB使用機器撤出処理費 (※ 別途 ・ 本工事) PCB使用機器収納容器 (※ 別途 ・ 本工事 (用途)) 石綿含有設備資機材は関係法令に従い適切に処理する。 撤去する石綿含有設備資機材は機器の製造年、品番等を確認し石綿含有の有無を判定する。 撤去する石綿含有設備資機材の分析を行う。 分析費 (※ 別途 ・ 本工事) 石綿含有資機材の撤出処理費 (※ 別途 ・ 本工事) 3) 再生资源化を図るもの ・ 無 ・ 有 (・ 蛍光管 ・ 小型二次電池) 撤出処理費 (※ 別途 ・ 本工事) 4) 上記1) ～3) に該当しない発生材 ・ 無 ・ 有 撤出処理費 (※ 別途 ・ 本工事)	
	②	発生材の処理等	下記以外は、環境説明書の施工条件明示による 1) 引渡しを要するもの ① 無 ・ 有 (・ 金属類 ・ 機器類 ・) 2) 特別管理廃棄物処理 ・ 無 ・ 有 (・ 廃油 ・ 石綿含有資機材 ・) 特別管理廃棄物は関係法令等に従い適切に処理する。 ・ 廃油の処理は図示による。なお、搬去に際しては、火気の使用を禁止する。 ・ 廃油撤出処理費 (※ 別途 ・ 本工事) ・ 石綿含有資機材 (・ 配管フランジ接続部及びバルブガスケット ・ ダクトパッキン ・ 保護用パッキン ・ たわみ継ぎ手 ・ 配管保温材 ・) 上記以外に撤去する機器は製造年、品番等を確認し石綿含有の有無を判定する。 石綿含有資機材の処理は図示による。 石綿含有資機材の撤出処理費 (※ 別途 ・ 本工事) 3) 特殊な建設副産物の処理 ・ フロン系冷凍処理 フロン系冷凍機は関係法令等に従い適切に処理する。対象機器は図示による。 回収処分費 (※ 別途 ・ 本工事) ・ 臭化リチウムの処理 臭化リチウム水溶液は関係法令等に従い適切に処理する。 処理費は図示による。 回収処分費 (※ 別途 ・ 本工事)	
⑥ その他	①	建設発生土の処理	⑤環境説明書の施工条件明示による ・ 構内指示場所に敷き均し ・ 構内指示場所に堆積 【解体工事以外（舗装・工作物等）は、新営・改修特記を流用し、10その他に追記する】 ・	< 3. 2. 5 >

特記		市営四日市第2号宅44-15・16、45-1・2号解体工事		有限会社 アイ設計コンサルタント 広島県広島市東区2-3-11 第1028号 一般建築士業157011号	
図面番号 A/02 号		図面内容 45-1・2号 解体工事特記仕様書（2）		新 形 機 造	
令和5年		図 出		設 計	

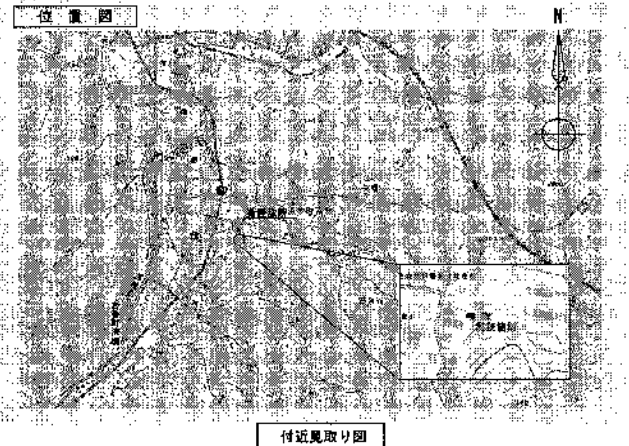
工事概要

工事名 市営四日市第2号住宅44-15・16、45-1・2号解体工事

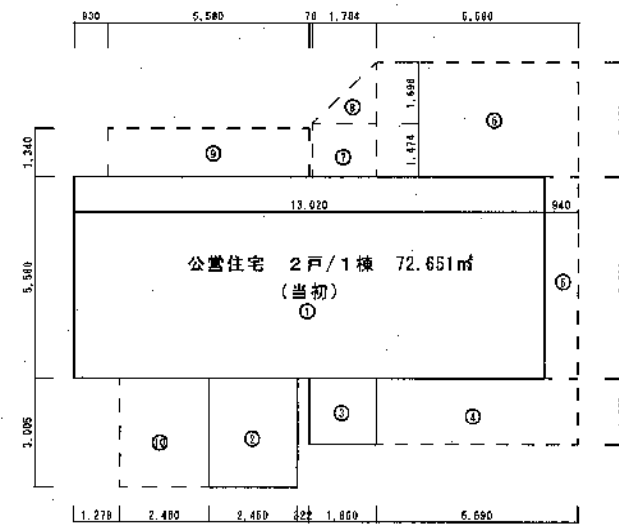
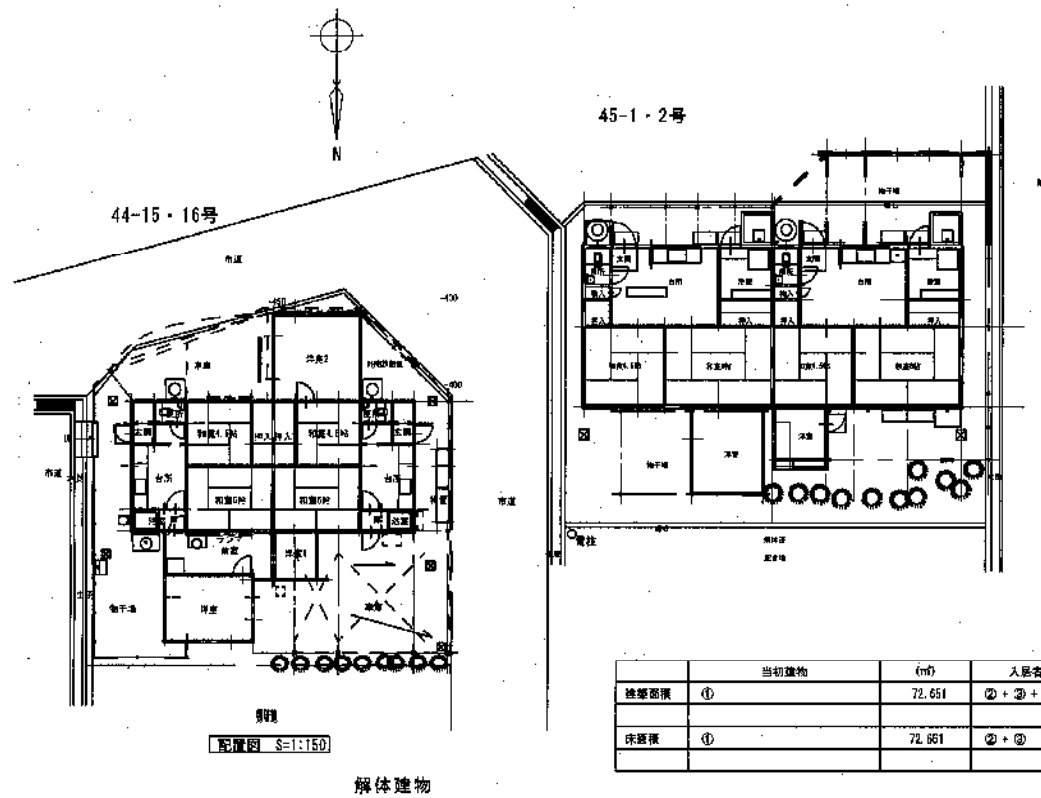
工事場所 三次市吉舎町吉舎820番地1 地内

建物等概要

45-1・2号 鉄筋コンクリート造平屋建て

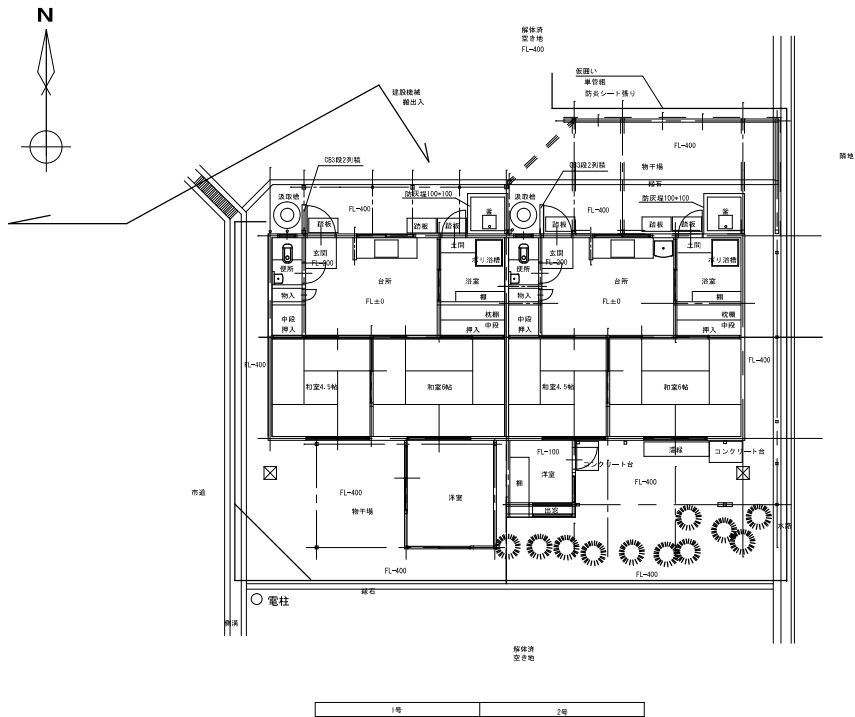


付近見取り図

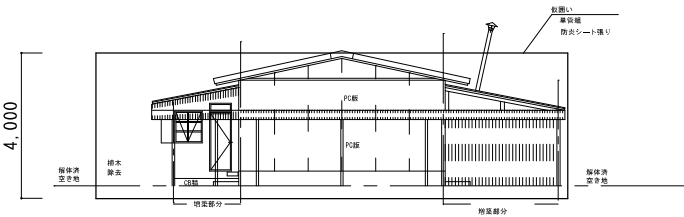


	当切建物	(㎡)	入居者による壊築建物	(㎡)	合計(㎡)
壊築面積	①	72.651	② + ③ + ④ + ⑤ + ⑥ + ⑦ + ⑧ + ⑨ + ⑩	62.969	135.62
床面積	①	72.651	② + ③	10.765	83.416

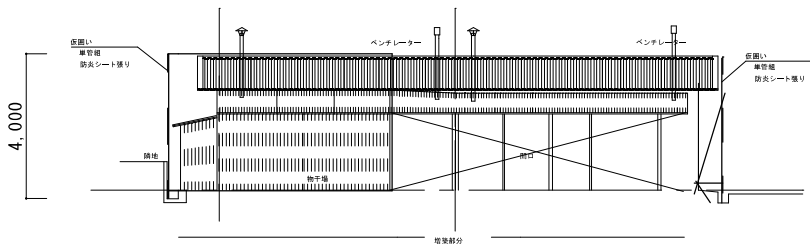
符号	計算式	面積 (㎡)	
①	13.02 × 5.58	72.651	
②	2.45 × 3.005	7.362	木造
③	1.880 × 1.830	3.403	木造
④	5.500 × 1.830	10.229	
⑤	0.940 × 5.580	5.245	
⑥	5.580 × 3.170	17.720	
⑦	1.784 × 1.474	2.629	
⑧	1.734 × 1.686 / 2	1.512	
⑨	5.580 × 1.340	7.477	
⑩	2.460 × 3.005	7.382	



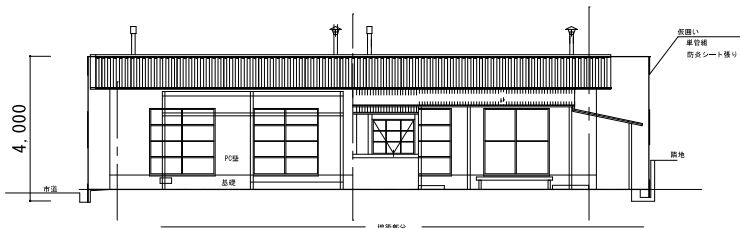
平面図 S=1:100



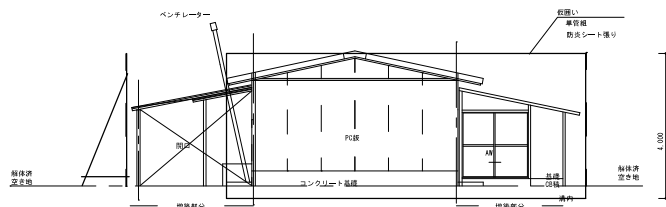
東立面図 S=1:100



北立面図 S=1:100



南立面図 S=1:100



西立面図 S=1:100

特記	市営四日市第2号住宅45-1・2号解体工事		有限会社 アイ設計コンサルタント	
	図面番号 A/05 号	図面内容 仮設	広島県知事23(1)第1028号	
	令和5年	平面 立面図 S=1:100	一級建築士第157681号 杉 谷 優 治	
			担当	製図

外部仕上げ

基本部分			増築部分		
場所		仕上げ	場所		仕上げ
屋根		☆スレート葺き	屋根		ポリ波板葺き
外壁		PC板	外壁		
	上部壁	モルタル塗り 下地 胴縁組			
軒裏		☆スレート葺き現し	軒裏		ポリ波板葺き素地
					下地 木軸
破風		板張り			
根廻り		モルタル塗り	根廻り		
		下地 コンクリート			
土間		コンクリート			
礎		塩ビ製 軒105半丸 タテ礎60丸			

内部仕上げ

		仕 上 げ						
基本部分	場所	床	幅木	腰壁	上壁	廻縁	天井	備考
	玄関	モルタル押さえ	モルタル押さえ		☆ケイカル板張り	木	板張り	上框
		下地 コンクリート	下地 コンクリート		下地 木軸	下地 木	下地 木	
	ホール	板張り	木		☆ケイカル板張り	木	板張り	
		下地 木	下地 木		下地 木軸	下地 木	下地 木	
	台所	板張り	木	有孔板張り	☆ケイカル板張り	木	板張り	流し台 (ガス台兼用) 換気扇
			下地 木	下地 木	下地 木軸	下地 木	下地 木	換気扇
	和室6帖	タタミ敷き	タタミヨセ		☆ケイカル板張り	木	板張り	
		下地 板張り	下地 木		下地 木軸	下地 木	下地 木	
	和室4.5帖	タタミ敷き	タタミヨセ		☆ケイカル板張り	木	板張り	
		下地 板張り	下地 木		下地 木軸	下地 木	下地 木	
	便所	板張り	木		☆ケイカル板張り	木	板張り	洋便器 隅手洗い器 汲取槽
		下地 木	下地 木		下地 木軸	下地 木	下地 木	ペーパーホルダー
	浴室	モルタル押さえ		モルタル押さえ	モルタル押さえ	木	板張り	ポリ浴槽1方 廻りモルタル仕上げ
		下地 コンクリート		下地 OB	下地 木軸	下地 木	下地 木	風呂蓋 換気扇 ☆煙突
	押入物入	板張り	雑巾摺		板張り	木	板張り	棚、枕棚
		下地 木	下地 木		下地 木	下地 木	下地 木	
増築部分	洋室	フローリング張り	木		板張り	木	化粧石膏ボード張り	
		下地 木	下地 木		下地 木	下地 木	下地 木	

凡例
☆印 アスベスト含有材
三次市調査資料参考

45-2号

外部仕上

基本部分			増築部分		
場所	仕上		場所	仕上	
屋根		☆スレート葺き	屋根		ポリ炭板葺き
					トタン葺き
					下地 木軸
外壁		PC版	外壁		トタン葺き
					下地 木軸
	上部壁	モルタル塗り			
軒裏		下地 胴縁組	軒裏		トタン葺き素地
		☆スレート葺き現し			ポリ炭板葺き素地
					下地 木軸
破風		板張り			
根廻り		モルタル塗り	根廻り		
		下地 コンクリート			
土間		コンクリート			
礎		塩ビ製 軒105半丸 タテ礎60丸			

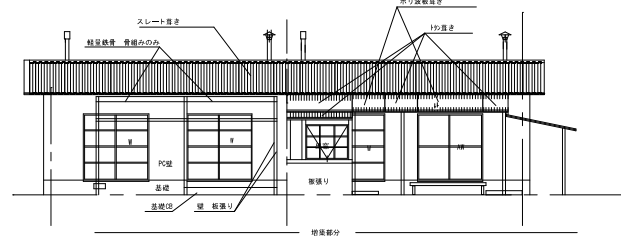
内部仕上

	仕上							
	場所	床	幅木	腰壁	上壁	廻縁	天井	備考
基本部分	玄関	モルタル押さえ	モルタル押さえ		☆ケイカル板張り	木	板張り	上櫃
		下地 コンクリート	下地 コンクリート		下地 木軸	下地 木	下地 木	
	ホール	板張り	木		☆ケイカル板張り	木	板張り	
		下地 木	下地 木		下地 木軸	下地 木	下地 木	
	台所	板張り	木	有孔板張り	☆ケイカル板張り	木	化粧石膏ボード張り	流し台 (ガス台兼用) 棚
			下地 木	下地 木	下地 木軸	下地 木	下地 木	洗面台 カーテンレール
	和室6帖	タタミ敷き	タタミヨセ		☆ケイカル板張り	木	板張り	溝縁
		下地 板張り	下地 木		下地 木軸	下地 木	下地 木	
	和室4.5帖	タタミ敷き	タタミヨセ		☆ケイカル板張り	木	板張り	
		下地 板張り	下地 木		下地 木軸	下地 木	下地 木	
	便所	板張り	木		☆ケイカル板張り	木	板張り	洋便器 隅手洗い器 汲取槽
		下地 木	下地 木		下地 木軸	下地 木	下地 木	ペーパーホルダー
	浴室	モルタル押さえ		モルタル押さえ	モルタル押さえ	木	板張り	ポリ浴槽1方 廻りモルタル仕上
		下地 コンクリート		下地 CB	下地 木軸	下地 木	下地 木	風呂蓋 換気扇 ☆煙突
	押入 物入	板張り	雑巾摺		板張り	木	板張り	棚、枕箱
		下地 木	下地 木		下地 木	下地 木	下地 木	
増築部分	洋室	クッションフロア貼り	木		板張り	木	板張り	棚 出窓
		下地 木	下地 木		下地 木	下地 木	下地 木	

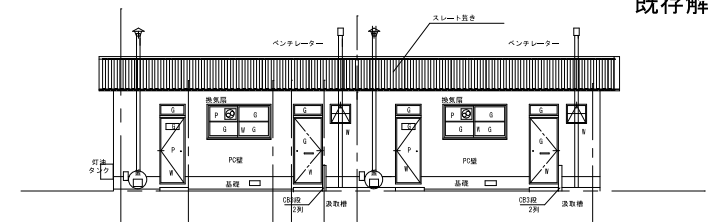
凡例
☆印 アスベスト含有材
三次市調査資料参考

特記			市営四日市第2号住宅45-1・2号解体工事		有限会社 アイ設計コンサルタント	
			図面番号 A/06-2 号	図面内容 45-2号 仕上表	広島県知事23(1)第1028号 一級建築士第157681号 杉谷優治	
					担当	
			令和5年		製図	設計

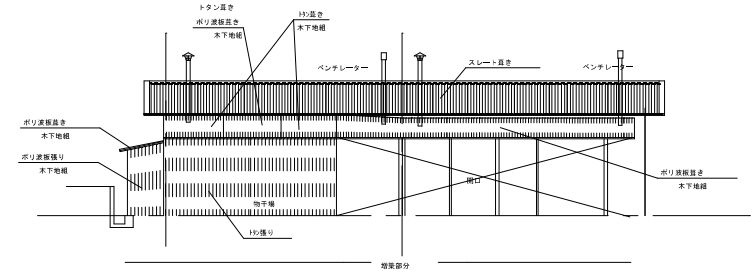
既存解体前



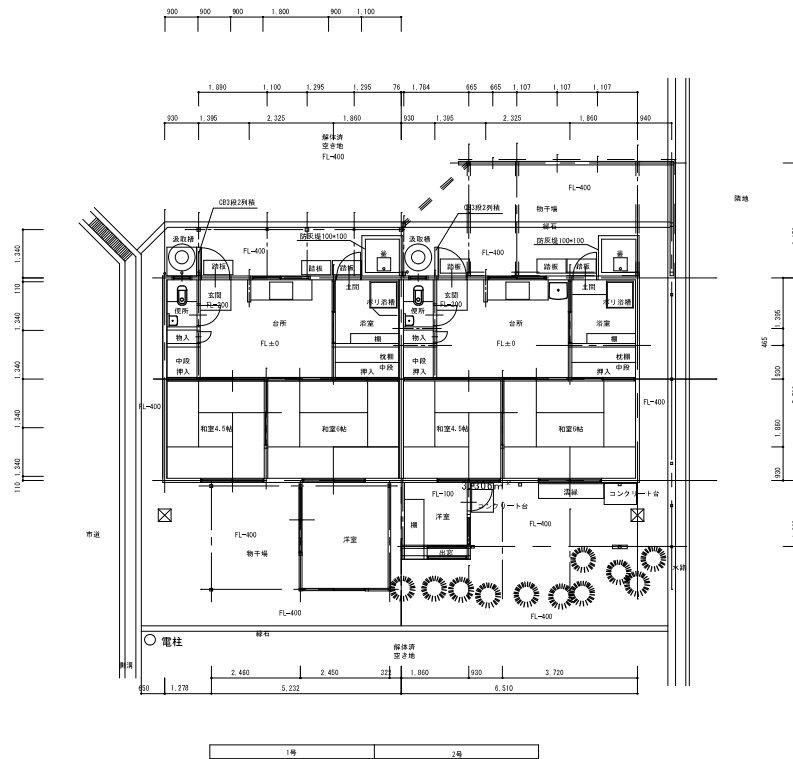
南立面图 S=1:100



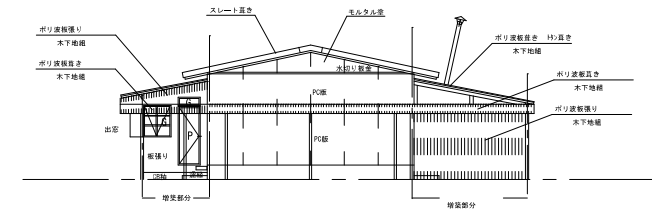
北立面图 S=1:100



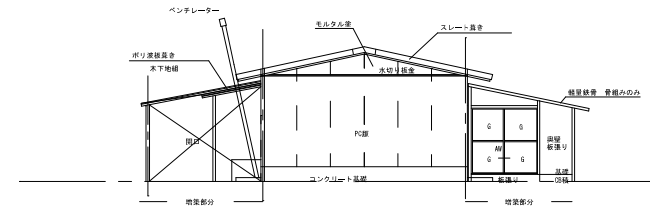
增築北立面図 S=1:100



平面图 S=1:100

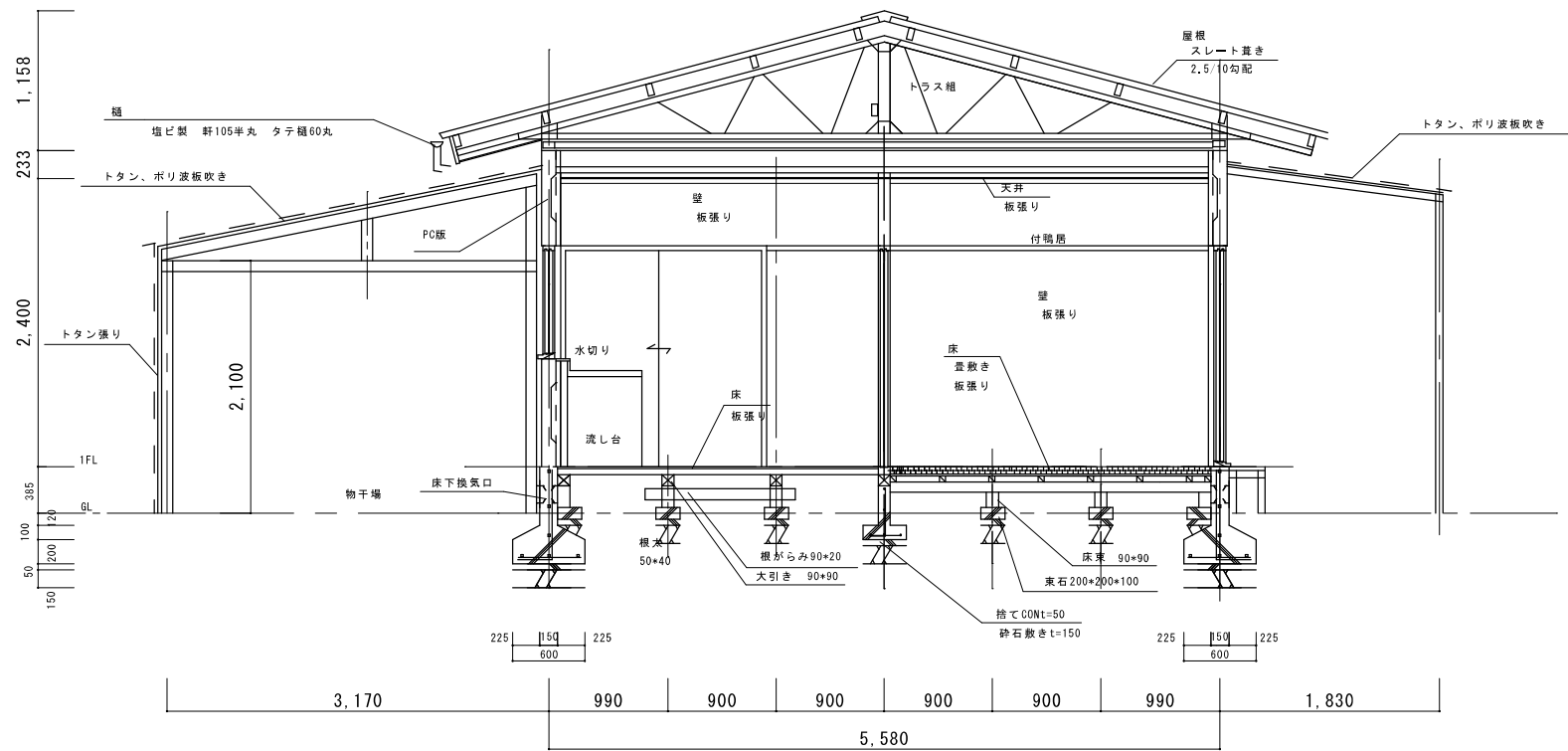


東立面図 S=1:100



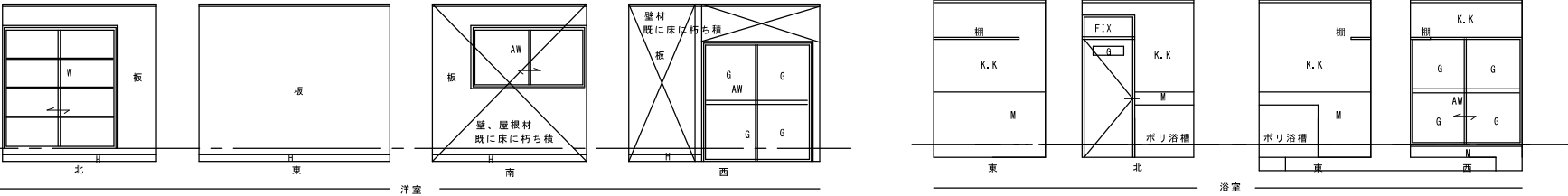
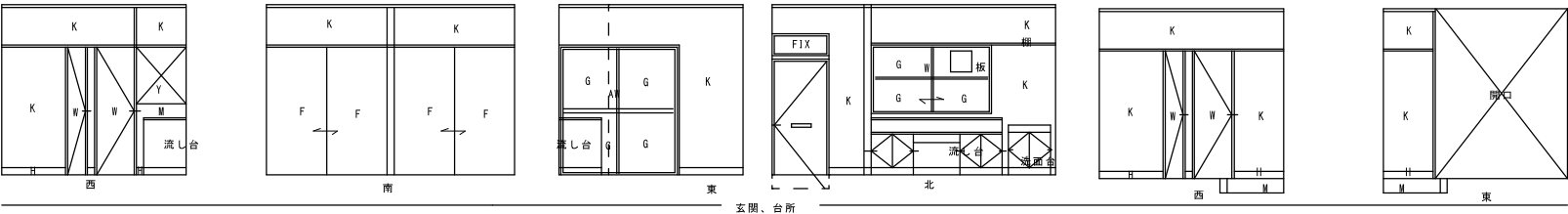
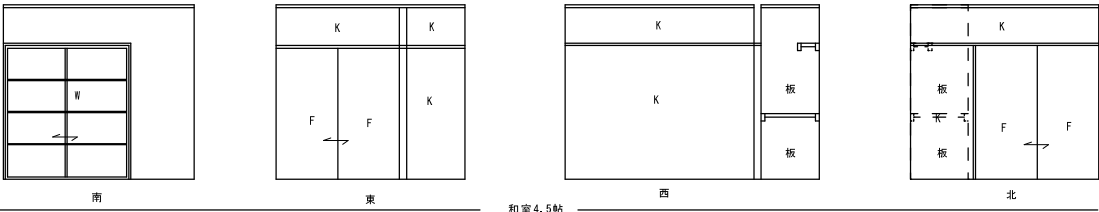
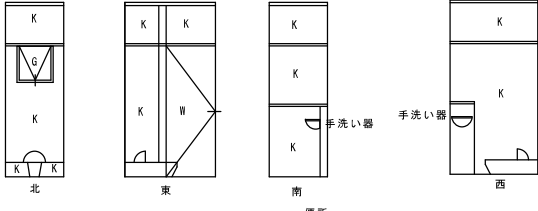
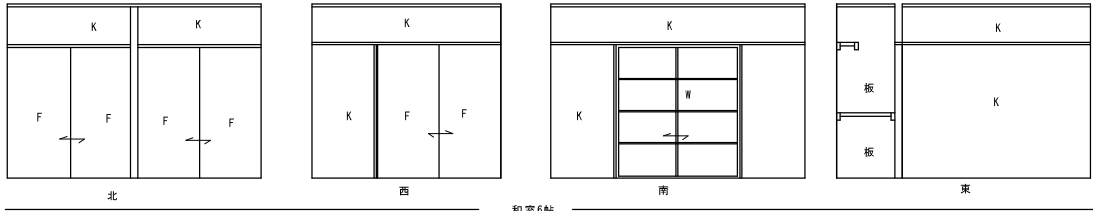
西立面图 S=1:100

特記	市営四日市第2号住宅45-1・2号解体工事		有限会社 アイ設計コンサルタント			
	図面番号 A/07 号	図面内容 平面 立面図 S=1:100 面積表	広島県知事23(1)第1028号 一級建築士第157681号 杉谷 優 治			
	令和5年		担当	製図	設計	



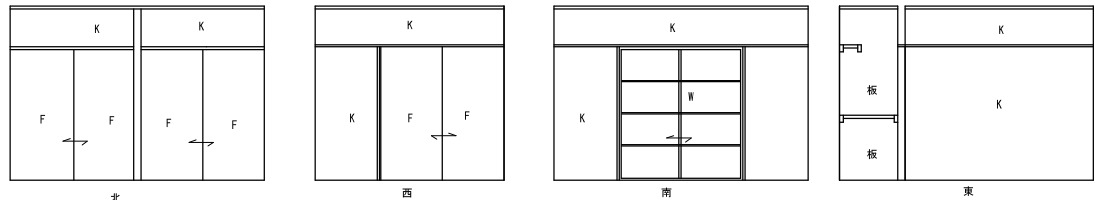
断面詳細図 S=1:30

特記	市営四日市第2号住宅45-1・2号解体工事		有限会社 アイ設計コンサルタント	
	図面番号	A/08 号	広島県知事23(1)第1028号 一級建築士第157681号 杉谷 優治	
	令和5年	断面詳細図 S=1:30	担当	製図
			設計	

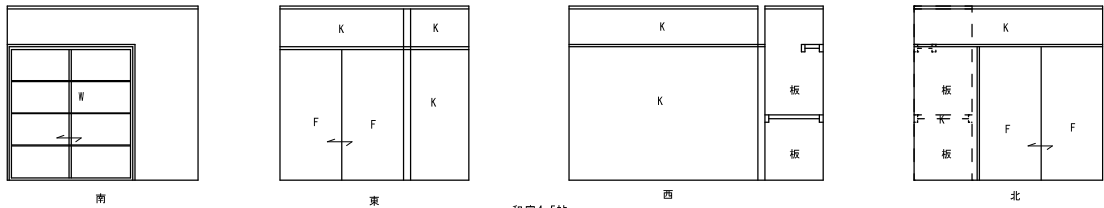


凡例
板：床張り（下地：真壁）
AW：アルミ
F：床
K：本建
G：キッチン
R：キッチンフロー
Y：キッチン
M：キッチン
H：キッチン

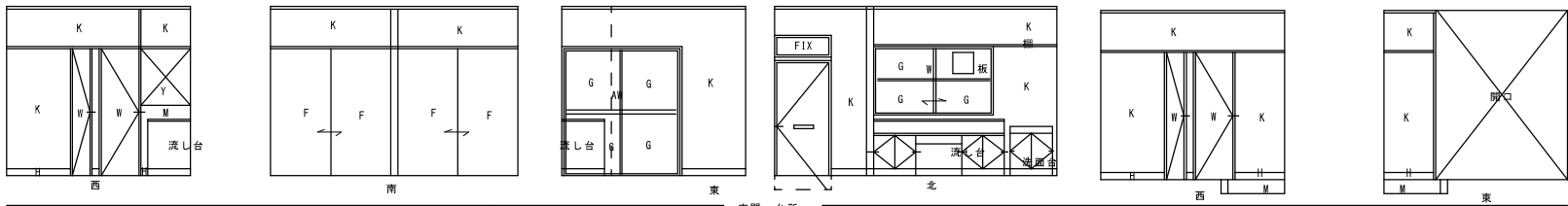
特記		市営四日市第2号住宅45-1・2号解体工事		有限会社 アイ設計コンサルタント	
		図面番号 A/9-1 号		広島県知事23(1)第1028号	
		令和5年		一級建築士第157681号 杉谷優治	
		内部展開図 S=1:50		担当	
				製図	
				設計	



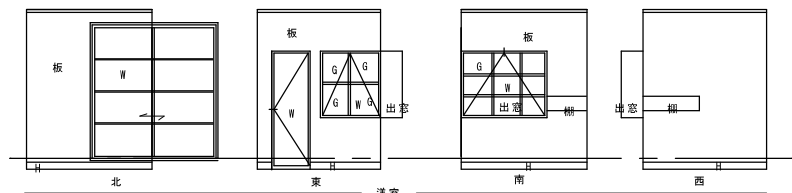
和室6帖



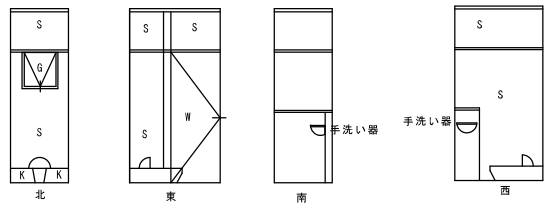
和室4.5帖



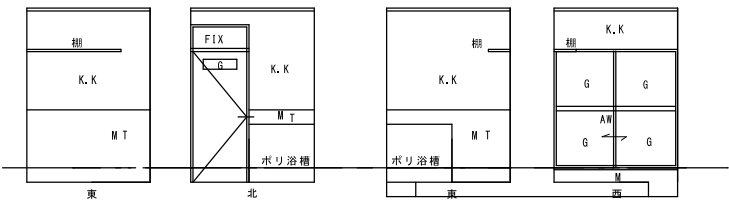
玄関、台所



洋室



便所

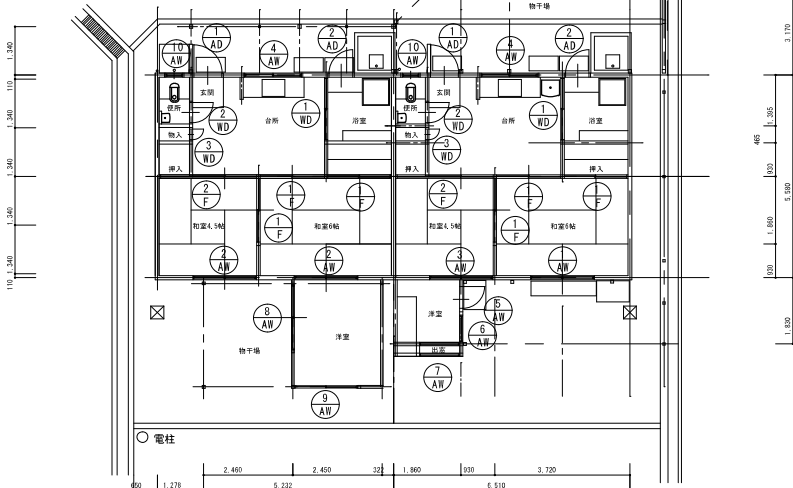


浴室

南

凡例
■：壁張り（下地 裏張り）
AR：アルミ
F：床
K：木建
S：シックイ
K：クッションフロアー貼
AR：アルミ
F：床
K：木建
S：シックイ
K：クッションフロアー貼

特記	市営四日市第2号住宅45-1・2号解体工事		有限会社 アイ設計コンサルタント	
	図面番号 A/9-2 号		広島県知事23(1)第1028号 一級建築士第157681号 杉谷 優治	
	令和5年		2号 内部展開図 S=1:50	
			担当	製図

平面図 $S=1 \cdot 100$

符号・数量 使用場所、防火仕様	① AD 片開き戸 玄関	② AD 片開き戸 浴室
姿図		
型式・防音・エタイト仕様 材質・仕様・仕上 カナダ・種類 建具金物 (付属金物) 備考	数量 2 ヶ所 枠見送り 90 木 型 T=4.0 シンク・錠 郵便受け	数量 2 ヶ所 枠見送り 70 木 型 T=4.0 シンク・錠

符号・数量	① WD	② WD	③ WD	① F	② F
使用場所・防火仕様	引違い戸 浴室	片開き戸 便所	片開き戸 物入	引き違い戸 和室	引き違い戸 和室
図面					
	数量 2 ヲ所	数量 2 ヲ所	数量 2 ヲ所	数量 6 ヲ所	数量 2 ヲ所
型式・防音・エッジ仕様	枠見込 90	枠見込 90	枠見込 90	枠見込 90	枠見込 90
材質・仕様・仕上	板	木	木	板	板
ガラス・種類	型 t=4.0				
建具金物					
(付属金物)					
備考					

備考

[illegible]

PH : 1' 5' 5120'

DC : 1' 7' 120'

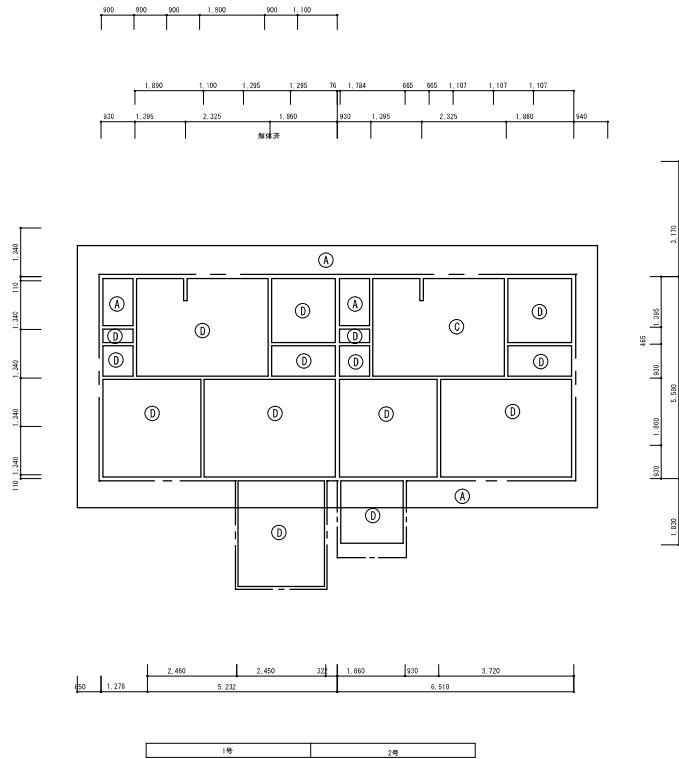
FH : 707-707'

ST : 220n' -

DGS : 1' 7' 72002100'

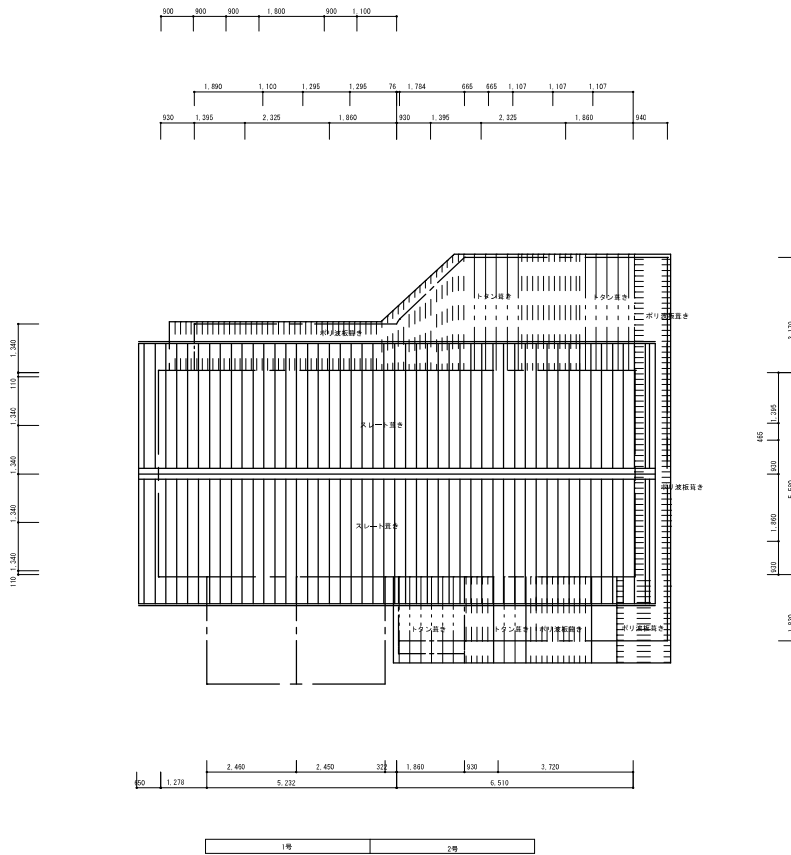
防火防煙型式 A: 上-下 付自閉
B: 橫經封鎖連動自閉式

特記	市営四日市第2号住宅45-1・2号解体工事		有限会社 アイ設計コンサルタント			
	図面番号 A/10 号	図面内容	広島県知事 23 (1) 第 1028 号 一級建築士第157681号 杉 谷 優 治			
	令和5年	建具表	担当		製図	設計



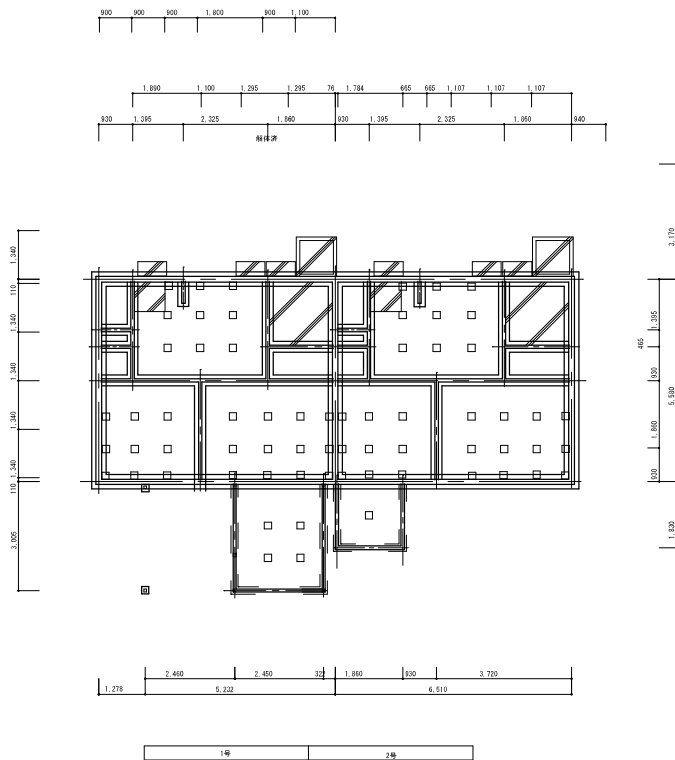
天井伏せ図 S=1:100

- ① ケイカル板 t=6
- ② 大平板
- ③ 化粧石膏ボード張り
- ④ 板張り
- ⑤ ポリ渡板葺き
- ⑥ 波トタン葺き



屋根伏せ図 S=1:100

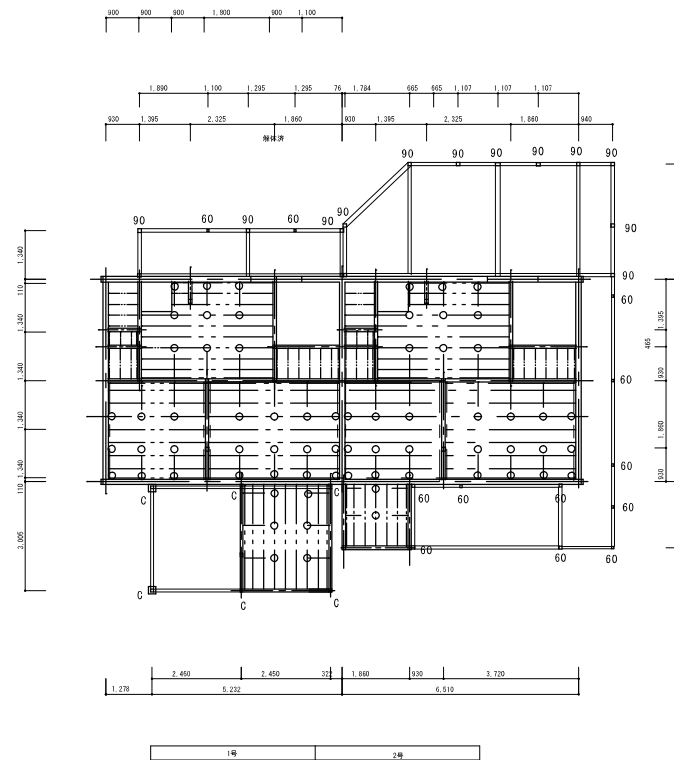
特記	市営四日市第2号住宅45-1・2号解体工事		有限会社 アイ設計コンサルタント	
	図面番号	A/11 号	図面内容	
	令和5年		天井伏せ図 S=1:100	
			屋根伏せ図 S=1:100	
			担当	製図
			設計	



基礎伏せ図 S=1:100

凡例

- 土間：コンクリート t=100
- 布基礎：矩計図参考
- ブロック基礎：H=200
- 東石：200*200*150
- CB積み t=100 H=1400

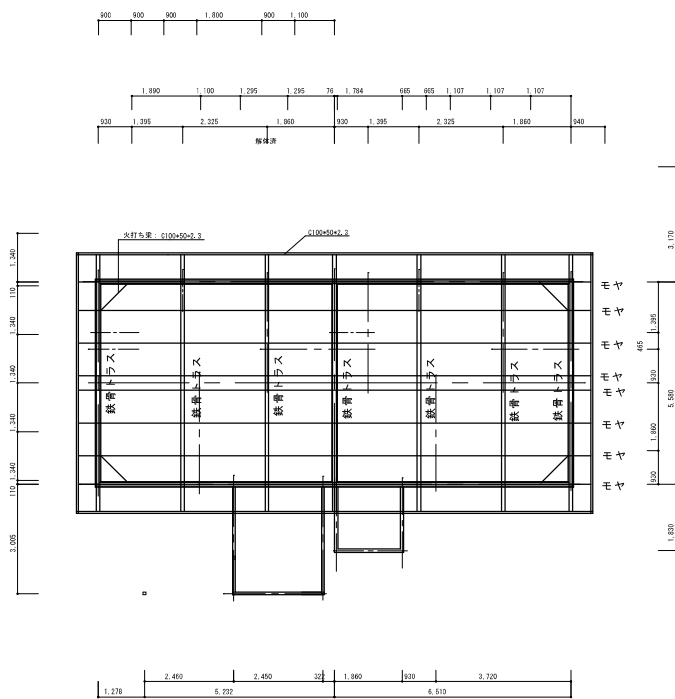


基礎伏せ図 S=1:100

凡例

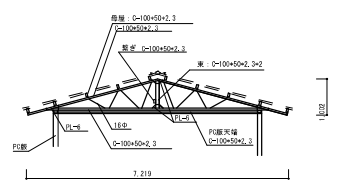
- PC版
- 土台 100*100
- 大引き 90*90@900
- 根太 50*40@300
- 根太受け 90*45
- 柱 100*100
- 床束 90*90@900
- C-75*45*2.3*2
- 柱 90*90
- 柱 60*60

特記	市営四日市第2号住宅45-1・2号解体工事		有限会社 アイ設計コンサルタント	
	図面番号 A/12 号	図面内容	広島県知事23(1)第1028号 一級建築士第157681号 杉谷優治	
	令和5年	基礎、床、伏せ図	担当	
			製図	

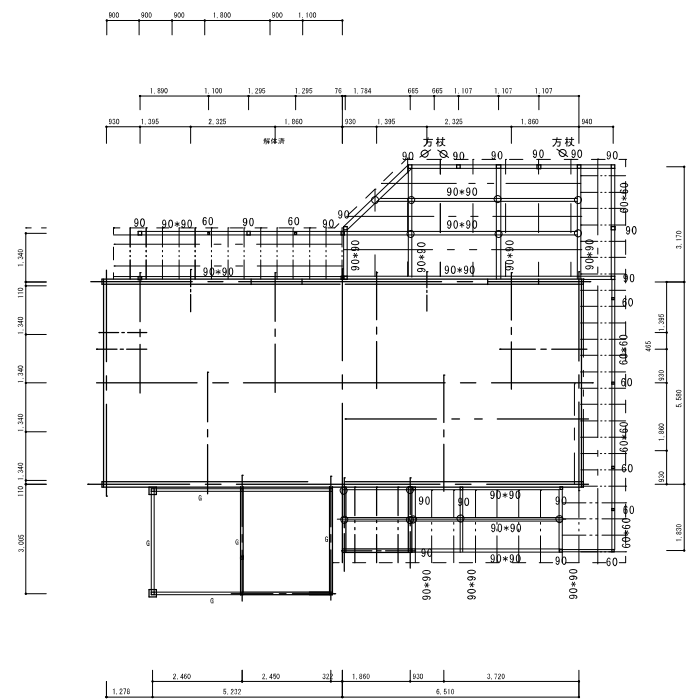


梁伏せ図 S=1:100

凡例
モヤ C100x50x2.3



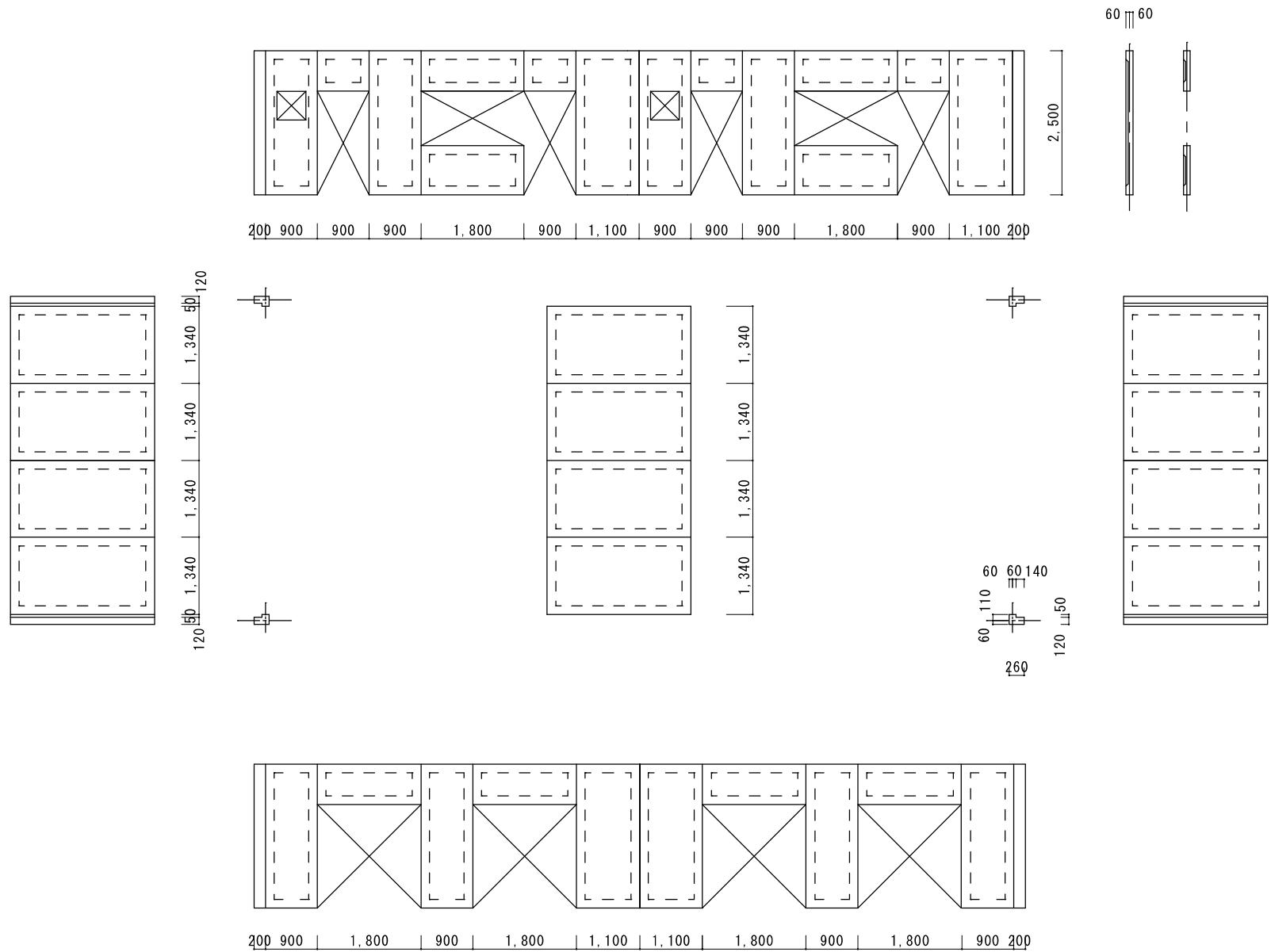
鉄骨トラス S=1:100



基礎伏せ図 S=1:100

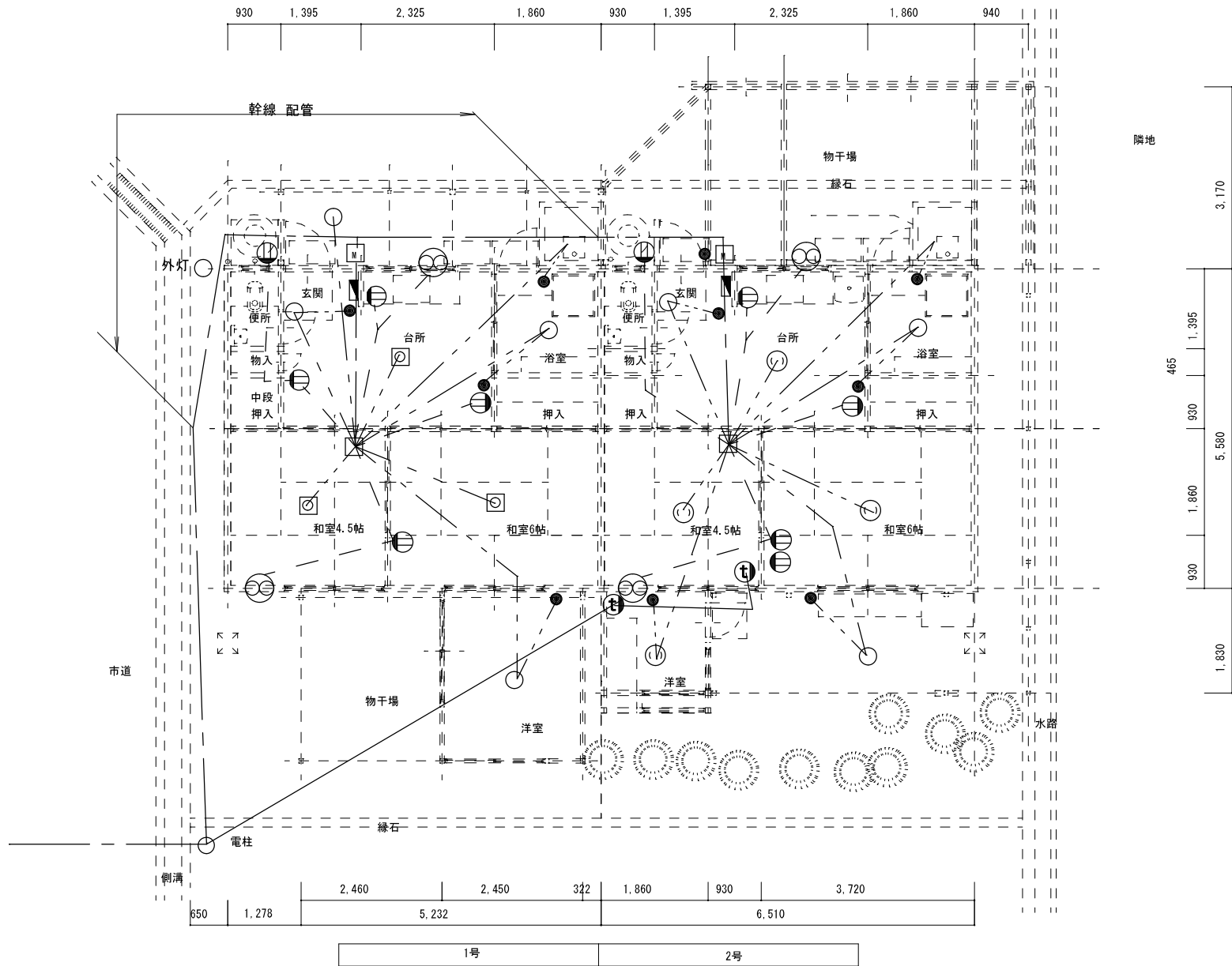
- 凡例
- PC板
 - 増築部分
 - 梁、桁: 90x90
 - 小屋束: 90x90
 - 継木: 60x60
 - 野地: 36x36
 - 柱: 90x90
 - 柱: 60x60
 - C-75x45x2.3x2

特記	市営四日市第2号住宅45-1・2号解体工事		有限会社 アイ設計コンサルタント	
	図面番号	A/13 号	図面内容	
	令和5年		梁、小屋伏せ図	
			担当	製図
			設計	



特記	市営四日市第2号住宅45-1・2号解体工事		有限会社 アイ設計コンサルタント	
	図面番号	A/14 号	広島県知事23(1)第1028号 一級建築士第157681号 杉 谷 優 治	
	令和5年	PC版図 S=1:50	担当	
			製図	
			設計	

既存



凡例

- 電力メーター
- 分電盤
ブレーカー2個
- 分岐BOX
- 電灯
 - 20W*2
 - 20W
 - 40W*2
 - 和風ペンダント
40W*2
 - 20W 外灯
 - 引掛けシーリング
 - コンセント
 - 2口コンセント
 - 防水コンセント
 - アース付コンセント
 - TEL
 - スイッチ
 - 換気扇

平面図 S=1:100

特記	市営四日市第2号住宅45-1・2号解体工事		有限会社 アイ設計コンサルタント	
	図面番号 E/1 号	図面内容	広島県知事23(1)第1028号 一級建築士第157681号 杉 谷 優 治	
	令和5年	平面図 S=1:50	担当	
			製図	
			設計	

既存

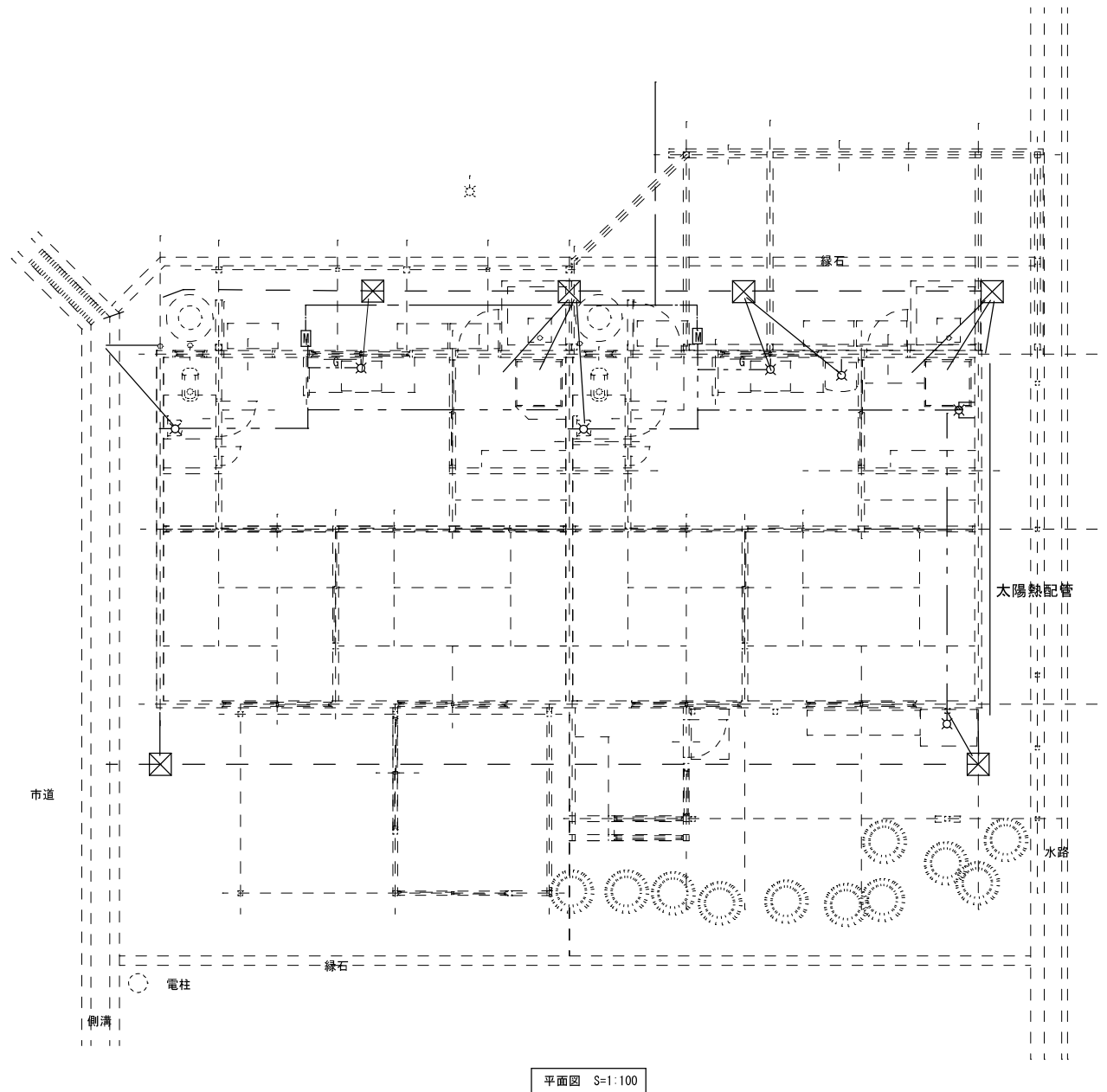
凡例

残し

- 上水道管
上水道メーター及びBBOX
メーター市に返却

撤去

- 雨水、排水樹
雨水排水管
雨水、排水管、水道管 等
建物内より雨水、排水樹まで
水道管
建物内よりメーターまで
ガス管 等
短水栓、首長水栓 等
混合水栓、シャワー 等



平面図 S=1:100

特記	市営四日市第2号住宅45-1・2号解体工事		有限会社 アイ設計コンサルタント		
	図面番号 M/1 号	図面内容	広島県知事23(1)第1028号 一級建築士第157681号 杉 谷 優 治		
	令和5年	平面図 S=1:50	担当	製図	設計