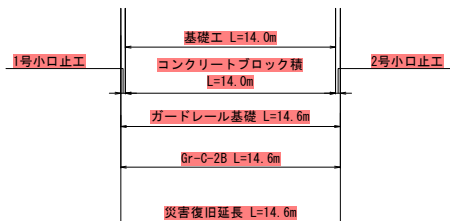
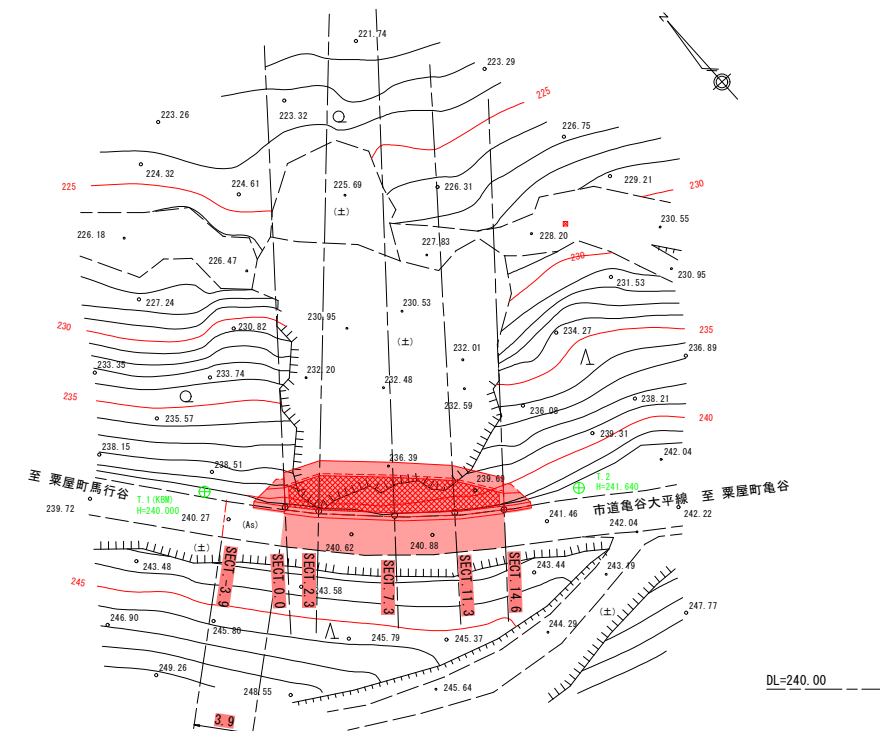


平面図

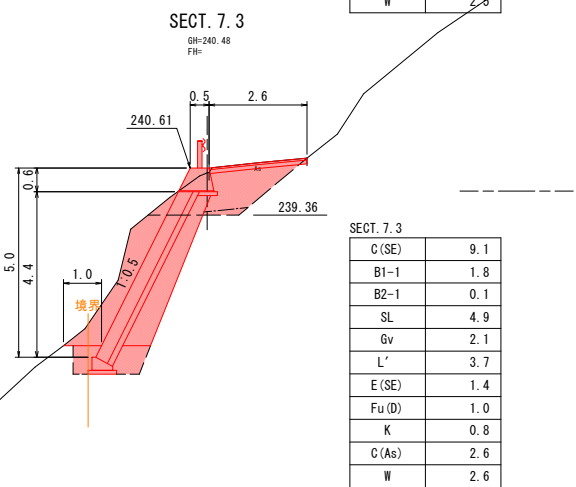
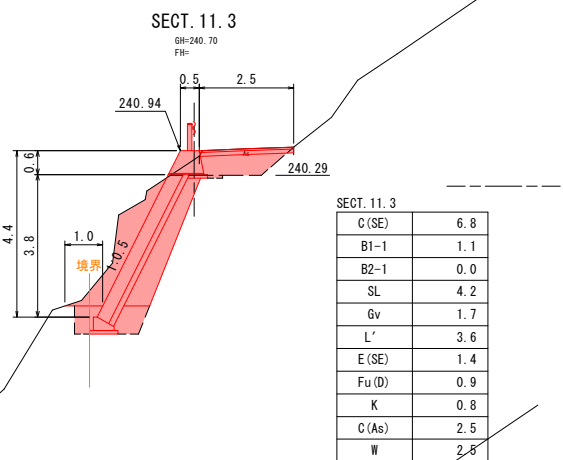
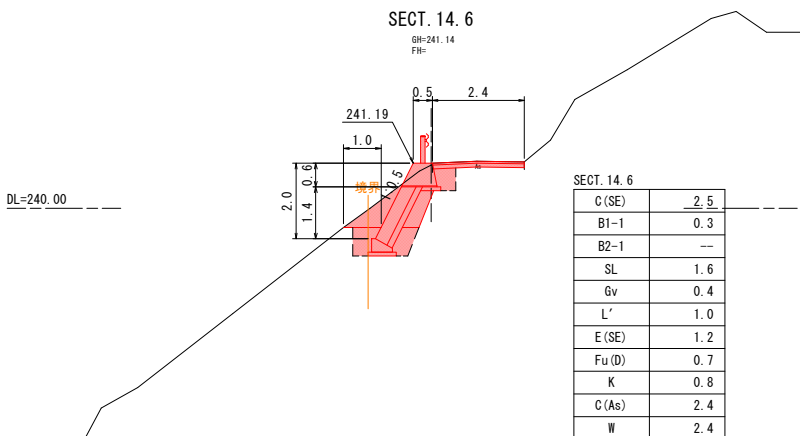
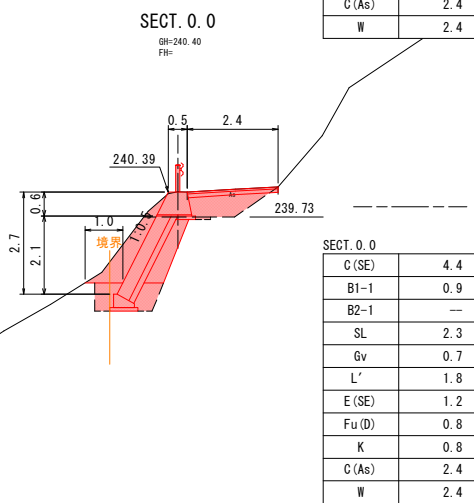
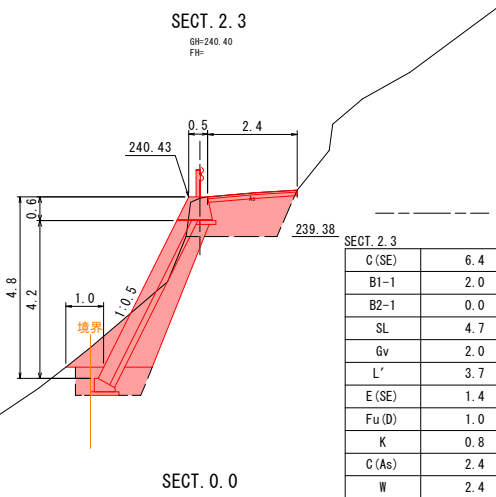
S=1:250



横断面図

S=1:100

凡例	
記号	種 別
C(SE)	掘削 (土砂)
B1-1	路床盛土 W<2.5m
B2-1	路体盛土 W<2.5m
SL	ブロック積法長
Gv	裏込砕石
L'	背面整形
E(SE)	床掘 (土砂)
Fu(D)	埋戻し (埋戻幅1m未満)
K	基面正整
C(As)	舗装取壊工
W	アスファルト舗装工



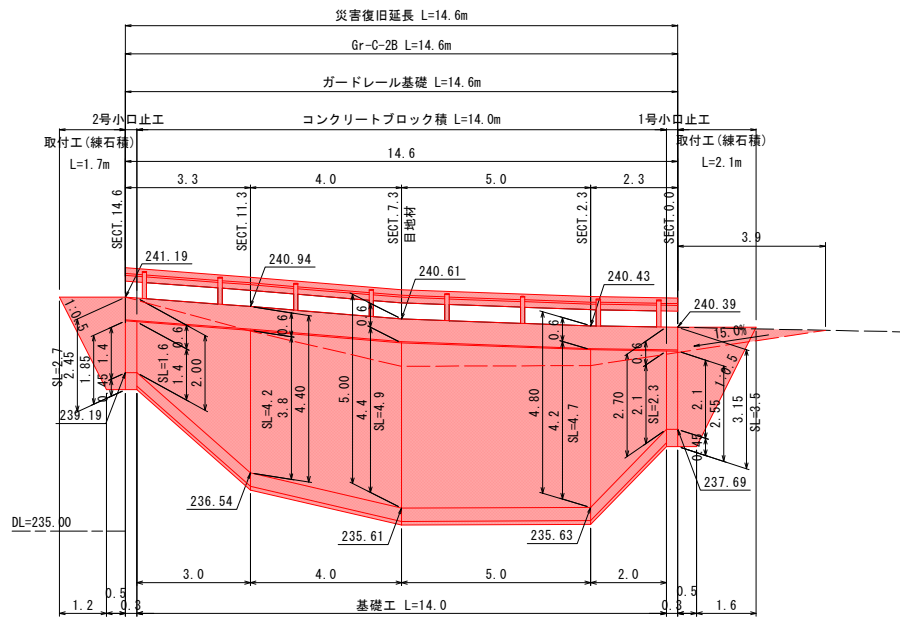
国補 令和5年災害 市町村工事 工事番号: 176

工事名	市道亀谷大平線 道路災害復旧工事 三次市栗屋町 (前大平集会所下)		
図面名	設 計 図		
作成年月日	令和 5 年 8 月		
縮尺	図 示	図面番号	1 / 3
会社名	株式会社荒谷建設コンサルタント		
事業者名	三 次 市		

展開図

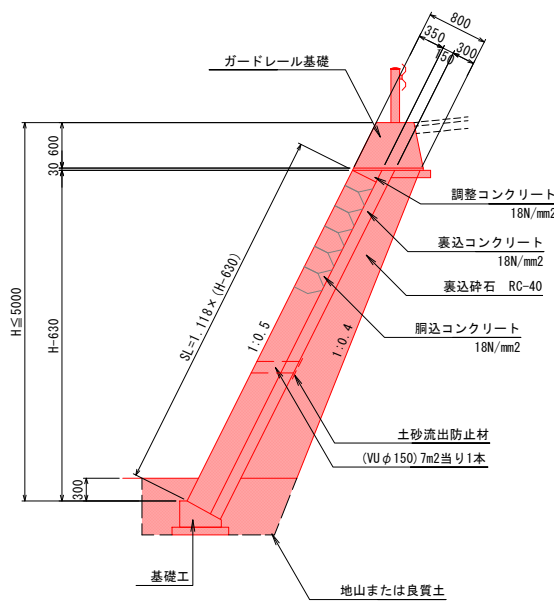
S=1:100

コンクリートブロック工



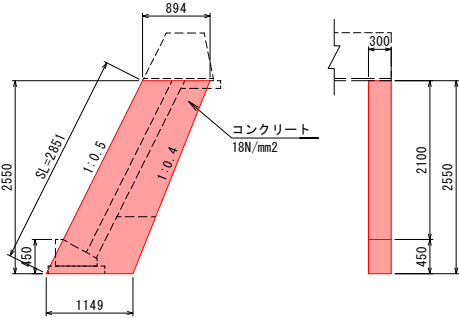
コンクリートブロック積

S=1:50



1号小口止工

S=1:50

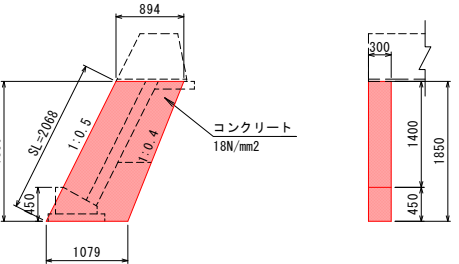


材料表

1箇所当り			
種 別	規 格	単 位	数 量
コンクリート	18N/mm2	m3	0.78
	一般型枠	m2	5.21
型 枠	化粧型枠	m2	0.86

2号小口止工

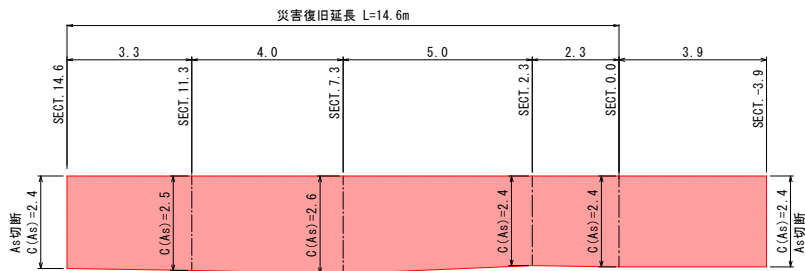
S=1:50



材料表

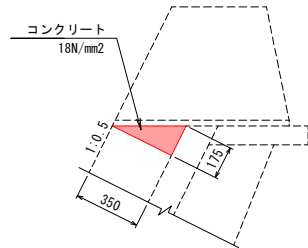
1箇所当り			
種 別	規 格	単 位	数 量
コンクリート	18N/mm2	m3	0.55
	一般型枠	m2	3.65
型 枠	化粧型枠	m2	0.62

舗装取壊し



調整コンクリート

S=1:20

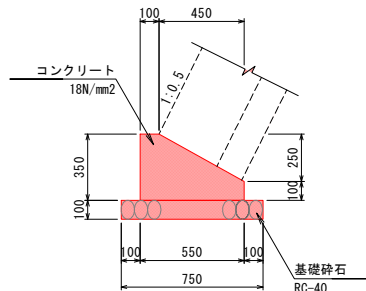


材料表

10m当り			
種 別	規 格	単 位	数 量
コンクリート	18N/mm2	m3	0.31
	一般型枠	m2	1.75

基礎工

S=1:20



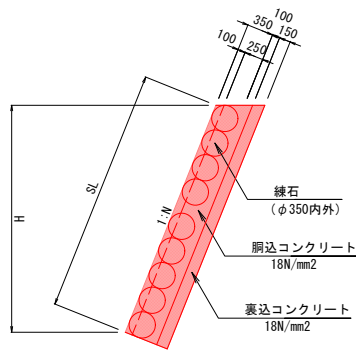
材料表

10m当り			
種 別	規 格	単 位	数 量
コンクリート	18N/mm2	m3	1.36
	一般型枠	m2	4.50
基礎碎石	RC-40 t=100	m2	7.50

取付工

S=1:50

(練石積)



国補

令和5年
災害

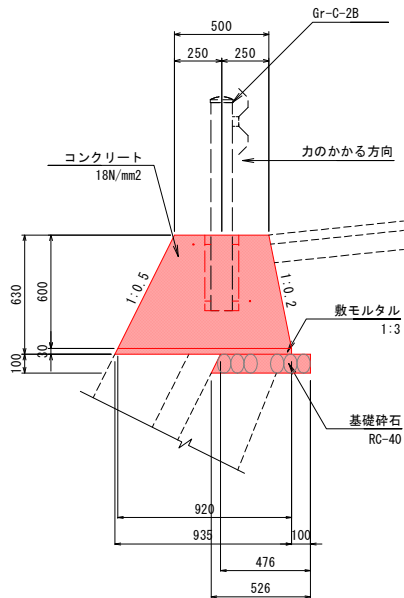
市町村工事

工事番号：176

工事名	市道亀谷大平線 道路災害復旧工事 三次市栗屋町（前大平集会所下）		
図面名	設 計 図		
作成年月日	令和 5 年 8 月		
縮尺	図 示	図面番号	2 / 3
会社名	株式会社荒谷建設コンサルタント		
事業者名	三 次 市		

ガードレール基礎

S=1:20

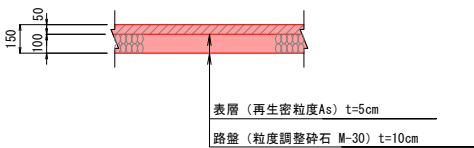


材料表

		10m当り	
種 別	規 格	単 位	数 量
コンクリート	18N/mm2	m3	4.26
型 枠	一般型枠	m2	6.12
	化粧型枠	m2	6.71
敷モルタル	1 : 3	m3	0.28
基礎砕石	RC-40 t=100	m2	5.01

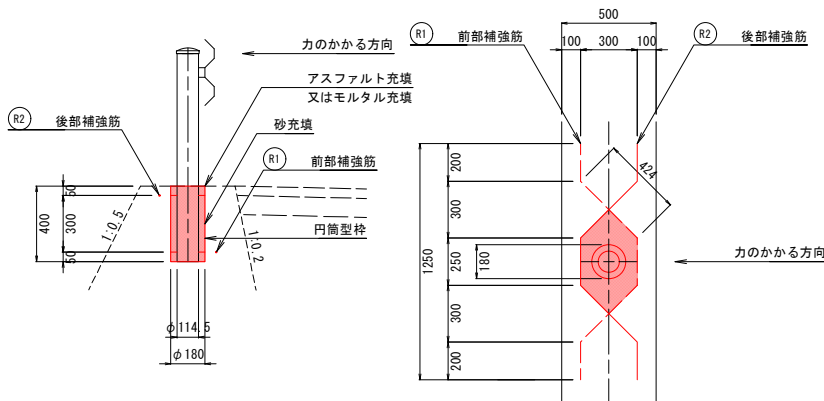
車道舗装

S=1:20



支柱基礎部詳細図

S=1:20



鉄筋質量表 (SD295A)

鉄筋員重衣 (SUZ95A)					1箇所当り	
種 別	径	長 さ	本 数	単位質量	一本当り質量	質 量
(R1)	D13	1.500	1	0.995	1.493	1.493
(R2)	D13	1.500	1	0.995	1.493	1.493
合計						2.986