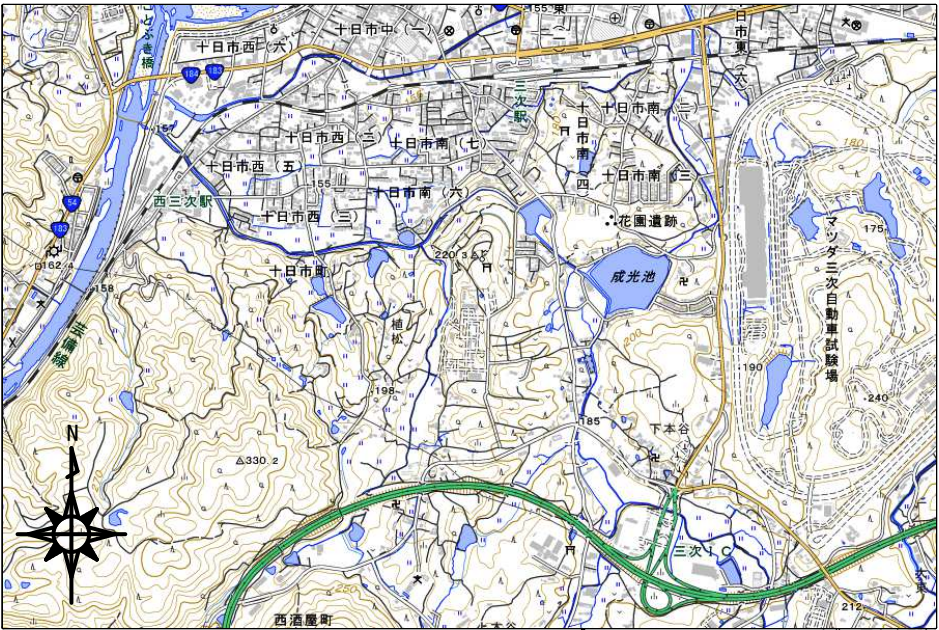


# 県立総合技術研究所林業技術センター 三次高平施設水道施設新設工事

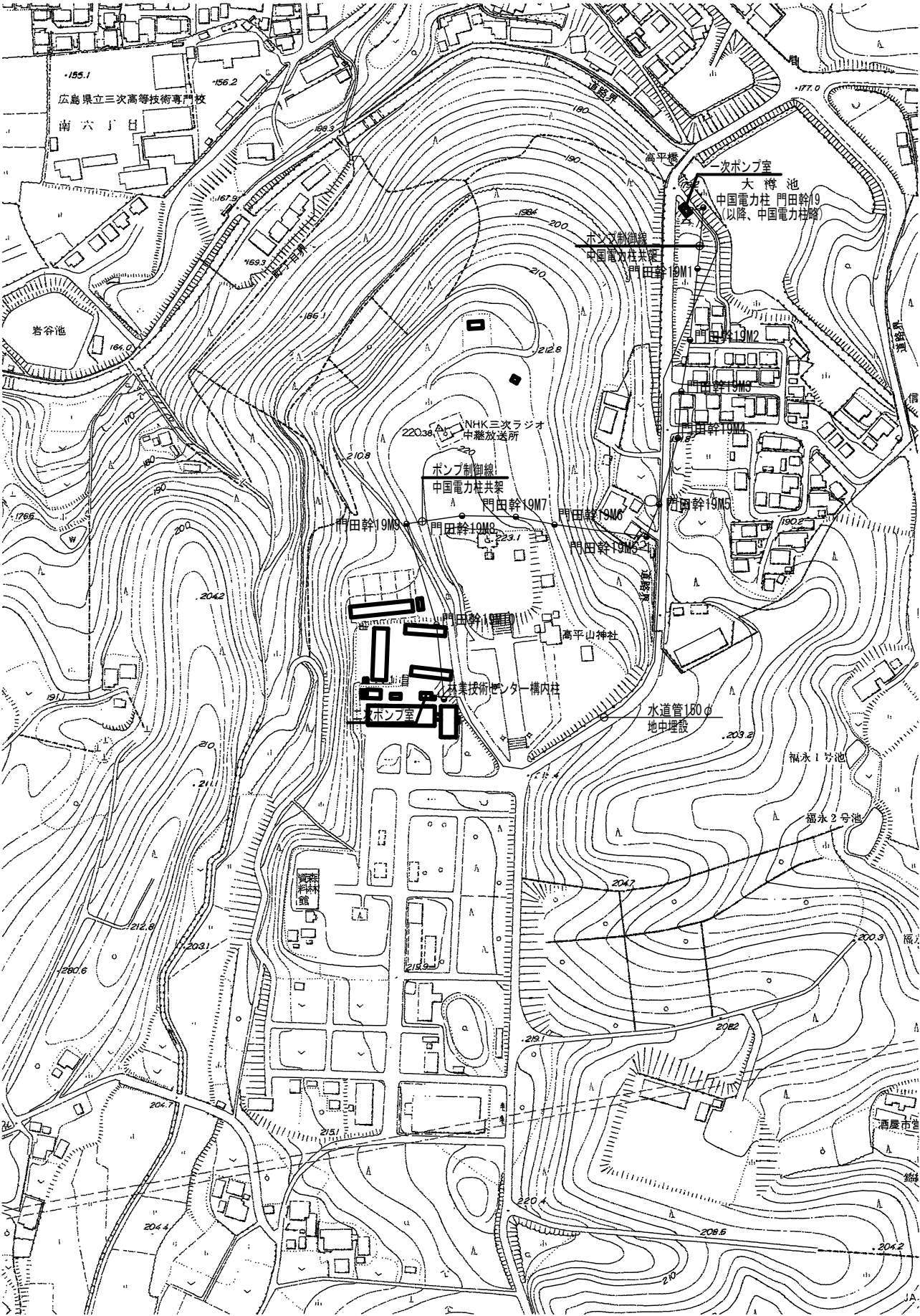
## 図面目録

E	01	附近見取図・配置図・既設水道管路・ポンプ制御線図	1/2,500
	02	木材実験棟 動力設備平面図、盤結線図	1/200
	03	受変電設備単線結線図（改修）	—
	04	構内配電線路図	1/600
	05	ポンプ制御線 線路図（仮設）	1/1,500
M	01	屋外給水配管図	1/600
A	01	設備基礎詳細図	1/30

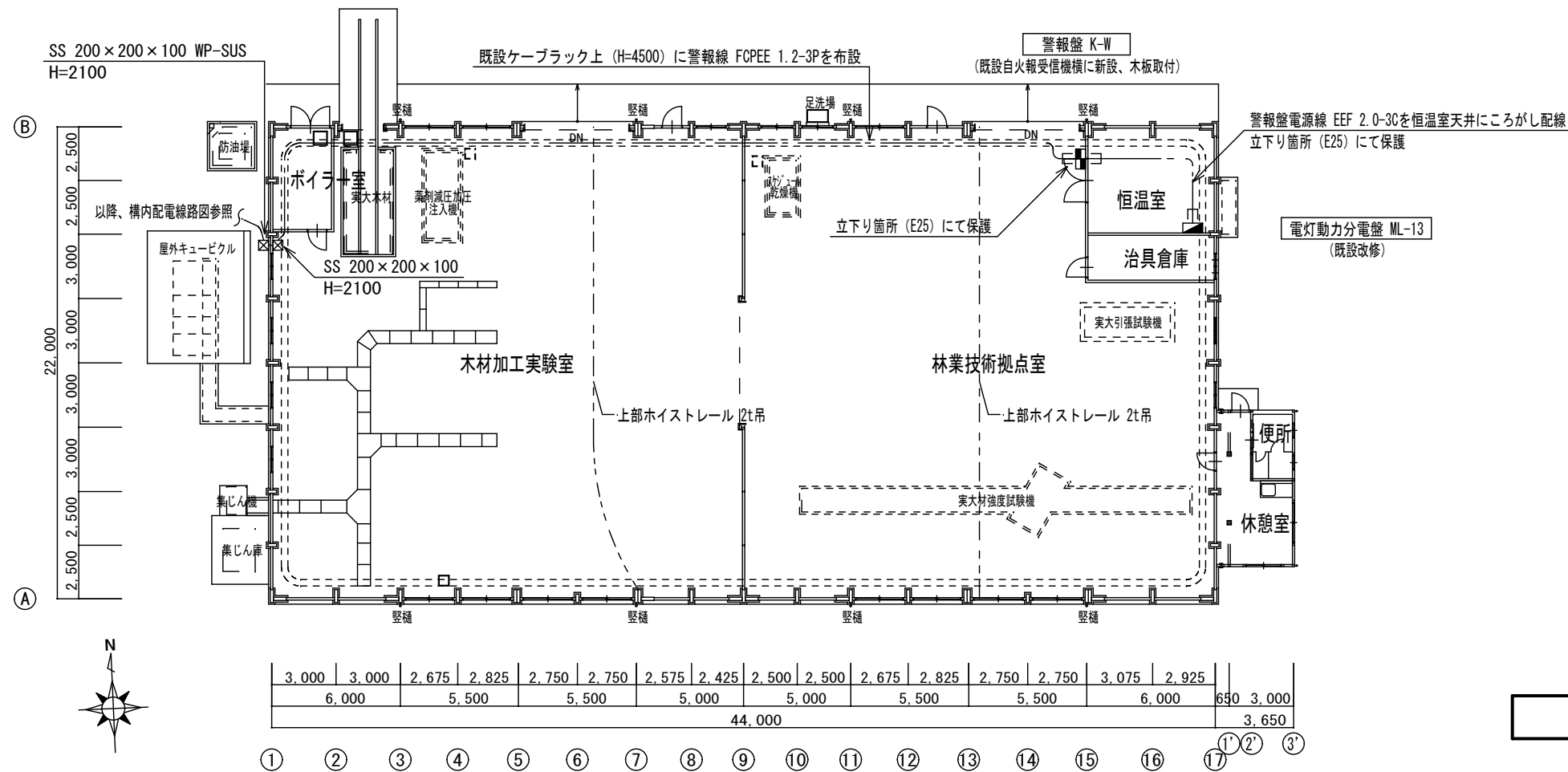


出典：国土地理院  
工事場所：三次市十日市町高平10168-1

附近見取図



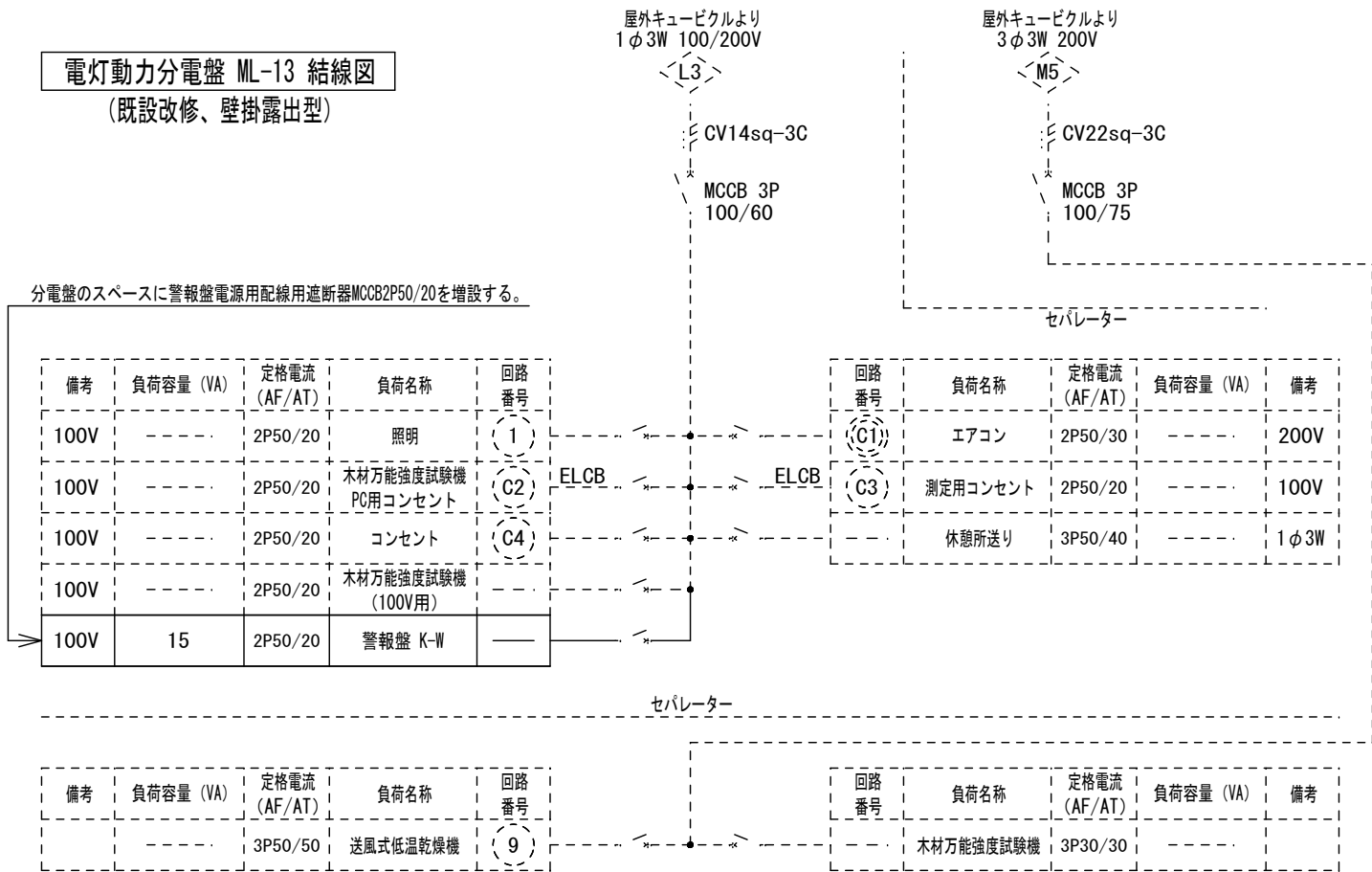
配置図・既設水道管路・ポンプ制御線図 S=1/2,500



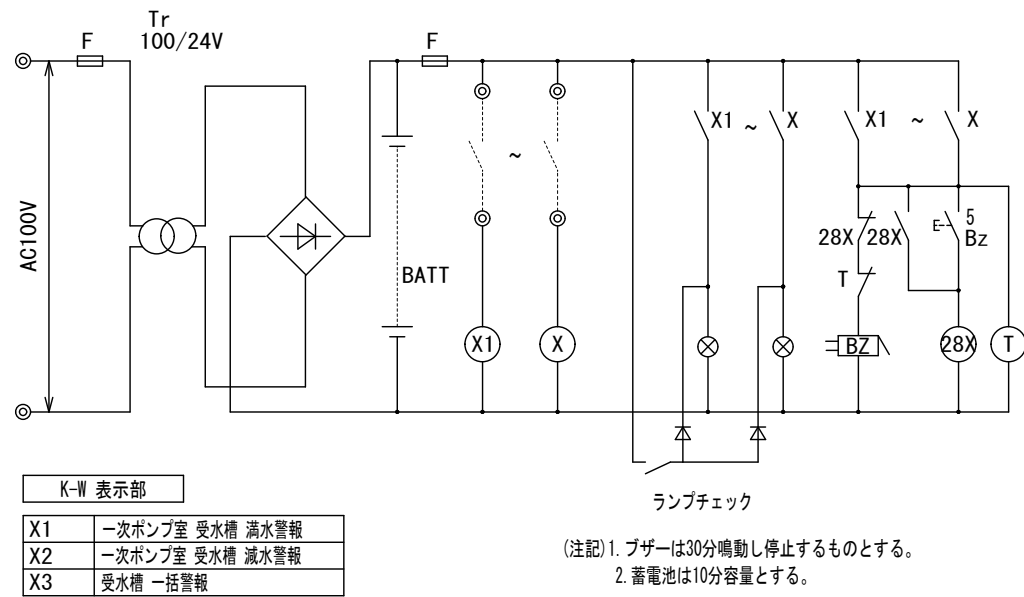
木材実験棟 動力設備平面図 S=1/200

記 号	名 称	備 考
■	分電盤	既設改修
■	警報盤	新設
☒	プルボックス	新設
----	配管配線 (ケーブル天井ころがし配線)	新設
≡≡≡	配管配線 (ケーブルラック配線)	新設 (ケーブル)
≡---	配管配線 (ケーブルラック配線)	既設 (ケーブルラック)
≡---	配管配線 (ケーブル立下り保護)	新設

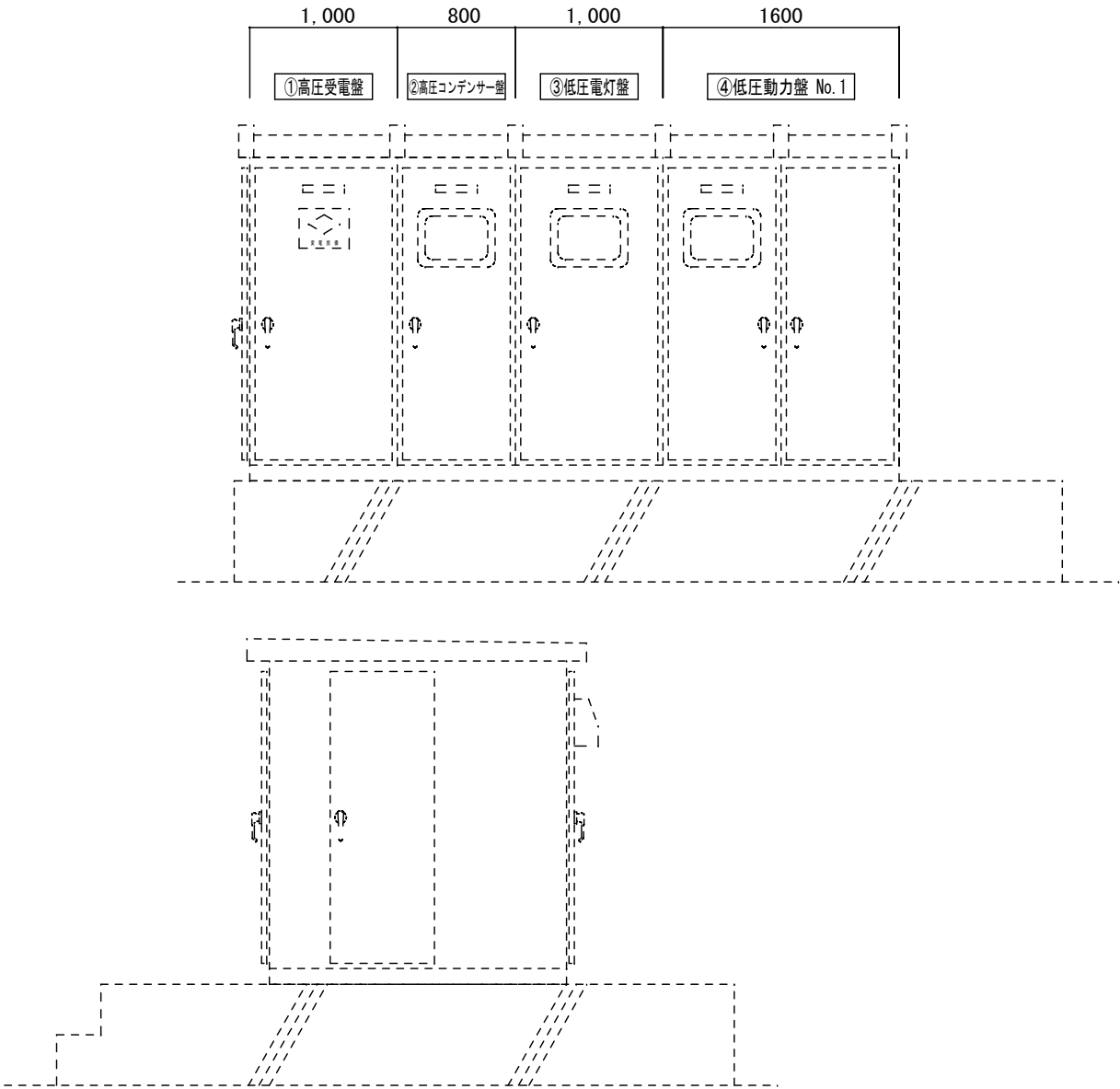
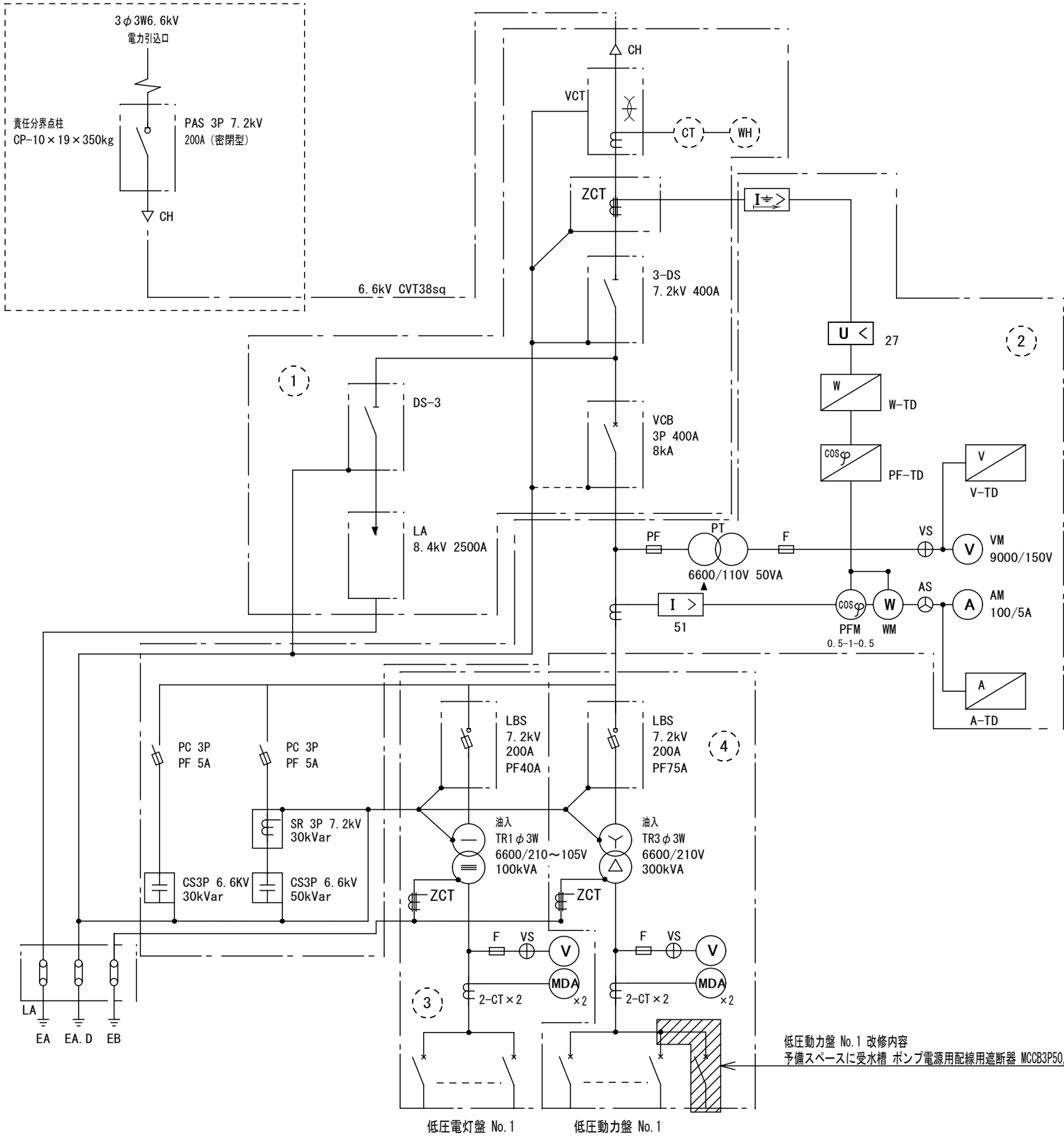
電灯動力分電盤 ML-13 結線図  
(既設改修、壁掛露出型)



警報盤 K-W 結線図  
(製造者標準品、壁掛露出型)



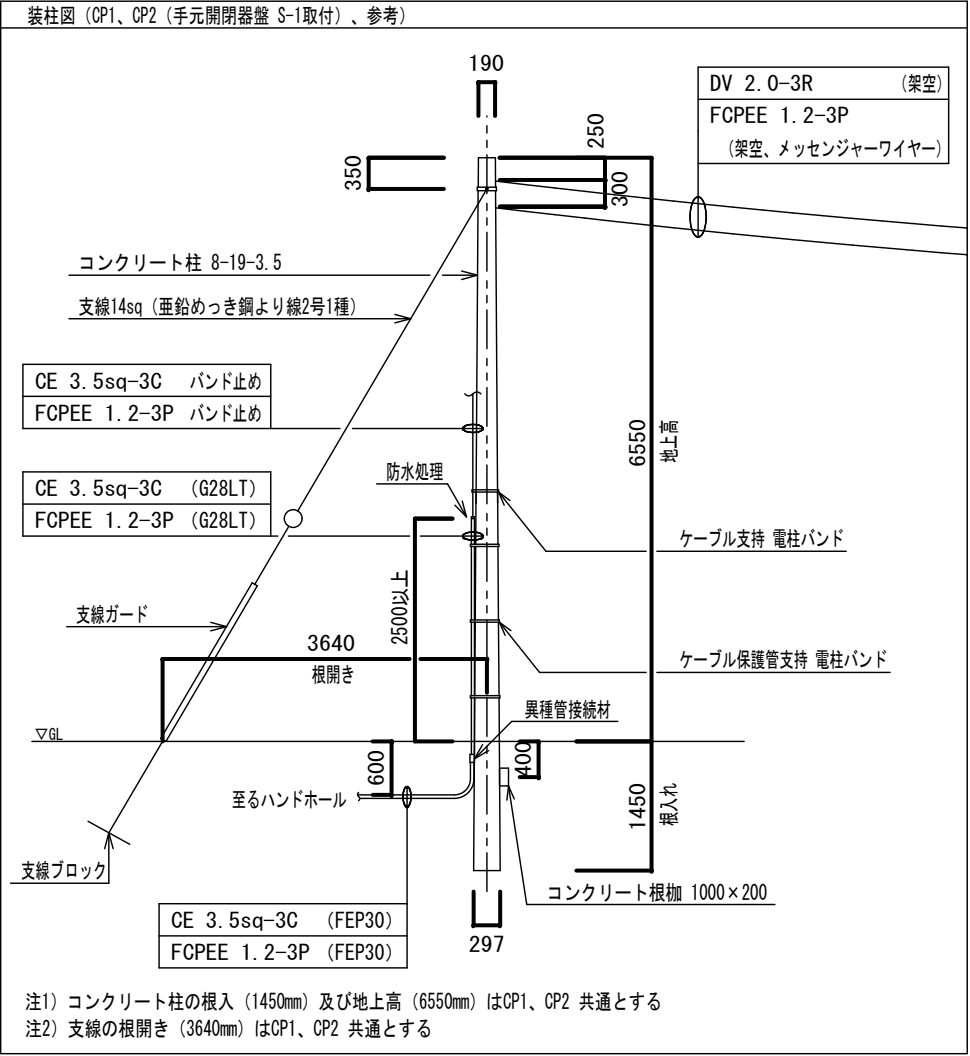
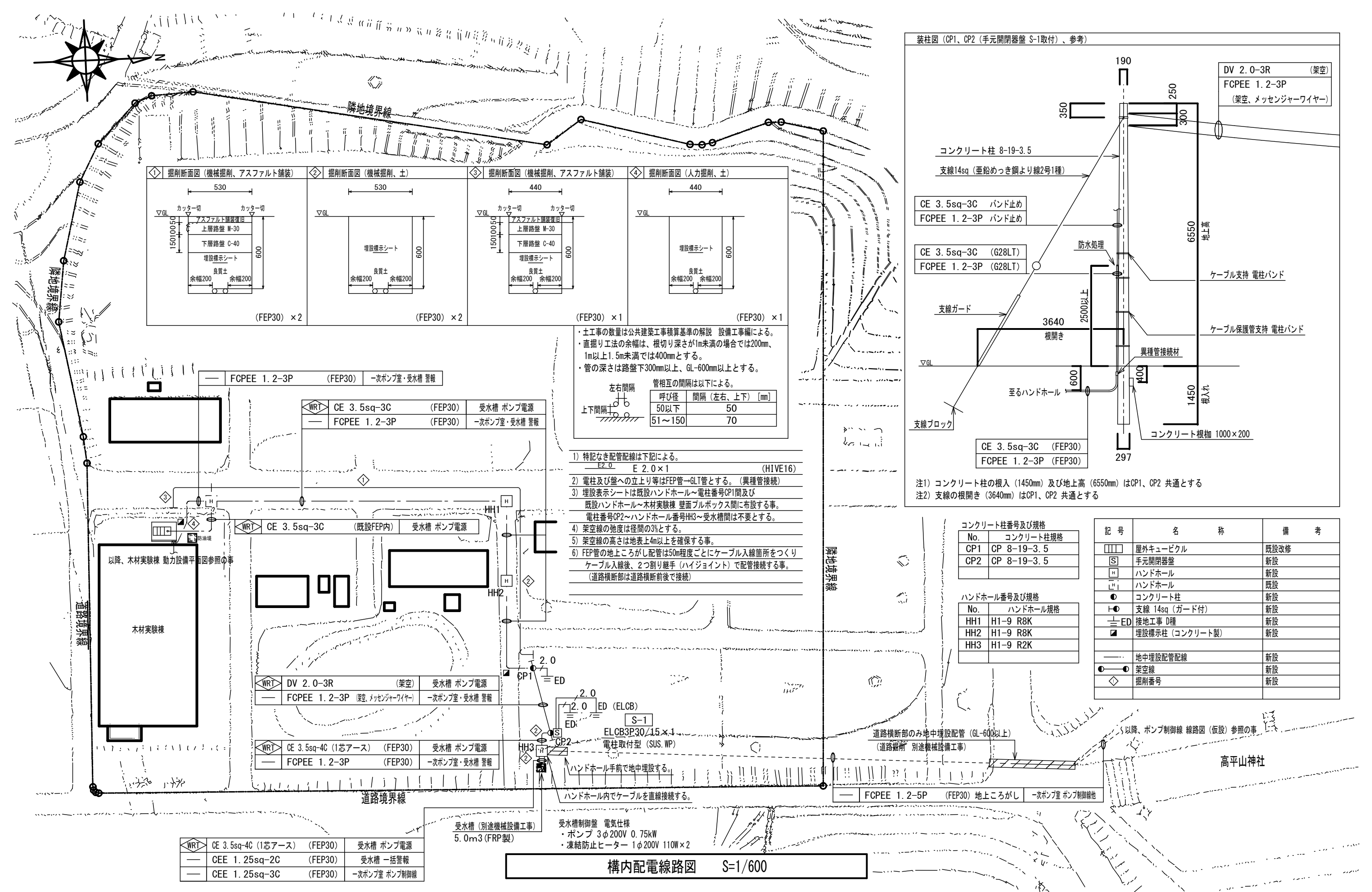




仕 様			
記 号	名 称	記 号	名 称
AS	高圧気中開閉器 (SOG)	VAR	無効電力計 広角度
LA	避雷器	PF	力率計 広角度
CH	ケーブルヘッド	MDA	最大需要電流計 (警報接点付) 広角度
VCT	計器用変圧変流器	AS	電流計切替スイッチ
DS	断路器 3極単投	VS	電圧計切替スイッチ
PT	計器用変圧器 1.0級	MCDT	双投電磁接触器
VCB	真空断路器 電動パネル操作 DC100V	MCCB	配線用遮断器 トリップ接点付
CT	変流器	ELB	漏電遮断器 トリップ接点付
LBS	高圧負荷開閉器 ストラйка装置 警報接点付 絶縁バリア付	V-TD	トランデュウサー
PF	限流ヒューズ 40kA	A-TD	トランデュウサー
T	変圧器	DGR	地絡方向継電器 静止形
SC	高圧進相コンデンサ (油入) 警報接点付	U> OVR	過電圧継電器 静止形
SR	直列リアクトル (油入) 警報接点付	U< UVR	不足電圧継電器 静止形
VCS PF	コンビネーションスイッチ	I> 5100R	過電流継電器 静止形
ZCT	零相変圧器	APFC	自動力率制御装置
ZPC	コンデンサ形計器用変圧器	I⇄	漏電継電器
A	電流計 広角度	PF-TD	力率計
V	電圧計 広角度		
W	電力系 広角度		
WH	電力量計 バルス発信付		

配電盤名称	幹線番号	負荷容量 (kVA)	配線用遮断器 MCCB (AF/AT)	負荷名称	配電盤名称	幹線番号	負荷容量 (kW, kVA)	配線用遮断器 MCCB (AF/AT)	負荷名称	配電盤名称	幹線番号	負荷容量 (kW, kVA)	配線用遮断器 MCCB (AF/AT)	負荷名称
低圧電灯盤 No. 1	L1	31.350	225/175	ML-11	低圧動力盤 No. 1	M1	51.34	225/225	ML-11 (1)	低圧動力盤 No. 1	M4	26.73	225/150	M-12
	L2	31.833	225/175	ML-12		M1'	62.0	225/225	ML-11 (2)		M4'	38.44	225/225	M-12
	L3	5.730	100/60	ML-13		M2	37.5	225/175	M-11 (1)		M5	11.9	100/75	ML-13
	予備	—	225/225	×2		M2'	26.2	225/125	M-11 (2)		予備	—	225/225	×2
	L4	16.000	100/100	苗畑作業室		M2''	46.25	225/225	M-11 (3)		—	—	225/150	乾燥庫 苗畑作業室
	L5	16.135	100/100	実験室兼倉庫 L-1		M3	27.53	225/150	ML-12		WRT	0.75	50/15	受水槽 ポンプ電源

低圧動力盤 No.1 改修内容  
予備スペースに受水槽 ポンプ電源用配線用遮断器 MCCB3P50/15を増設する。



コンクリート柱番号及び規格	
No.	コンクリート柱規格
CP1	CP 8-19-3.5
CP2	CP 8-19-3.5

ハンドホール番号及び規格	
No.	ハンドホール規格
HH1	H1-9 R8K
HH2	H1-9 R8K
HH3	H1-9 R2K

記号	名称	備考
□□□	屋外キュービクル	既設改修
[S]	手元開閉器盤	新設
[H]	ハンドホール	新設
[H]	ハンドホール	既設
●	コンクリート柱	新設
└─●	支線 14sq (ガード付)	新設
└─ED	接地工事 D種	新設
■	埋設標示柱 (コンクリート製)	新設
—	地中埋設配管配線	新設
●—●	架空線	新設
◇	掘削番号	新設

WRT	CE 3.5sq-4C (1芯アース)	(FEP30)	受水槽 ポンプ電源
—	CEE 1.25sq-2C	(FEP30)	受水槽 一括警報
—	CEE 1.25sq-3C	(FEP30)	一次ポンプ室 ポンプ制御線

受水槽 (別途機械設備工事)  
5.0m3 (FRP製)

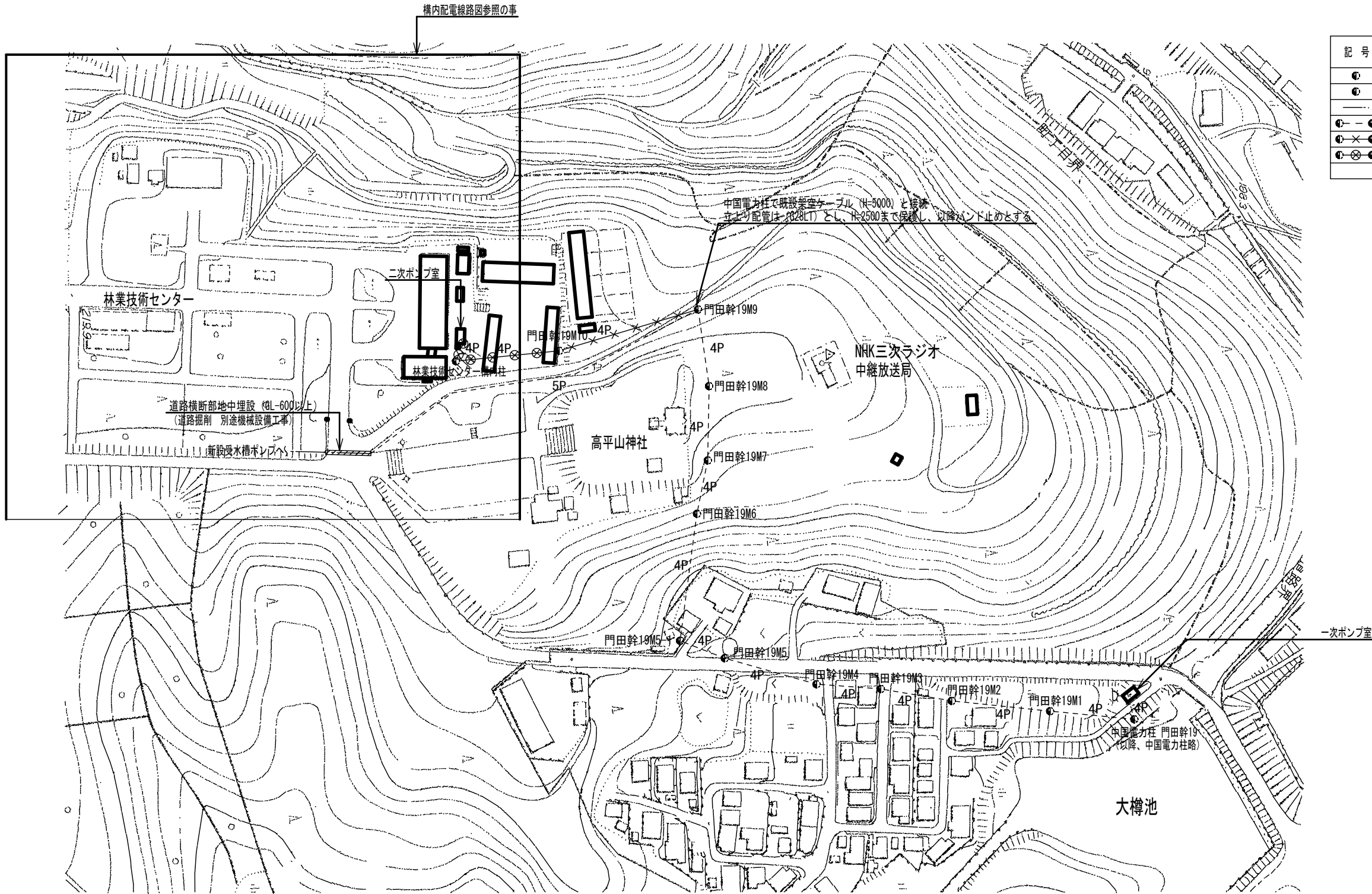
受水槽制御盤 電気仕様  
・ポンプ 3φ200V 0.75kW  
・凍結防止ヒーター 1φ200V 110W×2

構内配電線路図 S=1/600

- 特記なき配管配線は下記による。  
E2.0 E 2.0×1 (HIVE16)
- 電柱及び壁への立上り等はFEP管→GLT管とする。(異種管接続)
- 埋設表示シートは既設ハンドホール～電柱番号CP1間及び既設ハンドホール～木材実験棟 壁面ブルボックス間に布設する事。  
電柱番号CP2～ハンドホール番号HH3～受水槽間は不要とする。
- 架空線の弛度は径間の3%とする。
- 架空線の高さは地表上4m以上を確保する事。
- FEP管の地上ところがし配管は50m程度ごとにケーブル入線箇所をつくりケーブル入線後、2つ割り継手 (ハイジョイント) で配管接続する事。  
(道路横断部は道路横断前後で接続)

・土工の数量は公共建築工事積算基準の解説 設備工事編による。  
・直掘り工法の余幅は、根切り深さが1m未満の場合では200mm、1m以上1.5m未満では400mmとする。  
・管の深さは路盤下300mm以上、GL-600mm以上とする。

管相互の間隔は以下による。	
呼び径	間隔 (左右、上下) [mm]
50以下	50
51～150	70



- 1) 特記なき配管配線は下記による。
- |    |                |                |
|----|----------------|----------------|
| 4P | CPEV-SS 1.2-4P | (架空)           |
| 4P | CPEV-SS 1.2-4P | (架空)           |
| 5P | FCPEE 1.2-5P   | (FEP30) 地上ころがし |
| 5P | FCPEE 1.2-5P   | (FEP30) 地中埋設   |
- 2) 中国電力柱への立上り等はFEP管→GLT管とする。(異種管接続)
- 3) 点線は既設を示し、×、⊗は撤去を示す。
- 4) FEP管の地上ころがし配管は50m程度ごとにケーブル入線箇所をつくりケーブル入線後、2つ割り継手 (ハイジョイント) で配管接続する事。(道路横断部は道路横断前後で接続)

ポンプ制御線 線路図 (仮設) S=1/1500



有限会社 元廣建築設計事務所  
一級建築士事務所 広島県登録 23(1) 第 0951 号

一級建築士登録 第 223245 号  
元 廣 匡 伸

工事名:

県立総合技術研究所林業技術センター  
三次高平施設水道施設新設工事

図面名:

ポンプ制御線 線路図 (仮設)

縮尺:

1/1,500  
A2版: 100%  
A3版: 70%

査図:

部長:

課長:

主任:

担当:

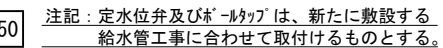
日付:

R 6 年

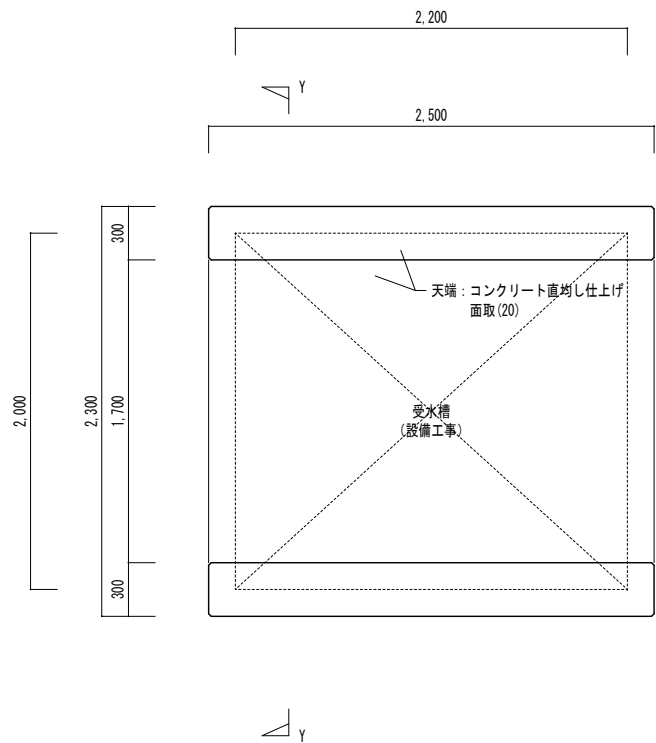
図番:

E - 05

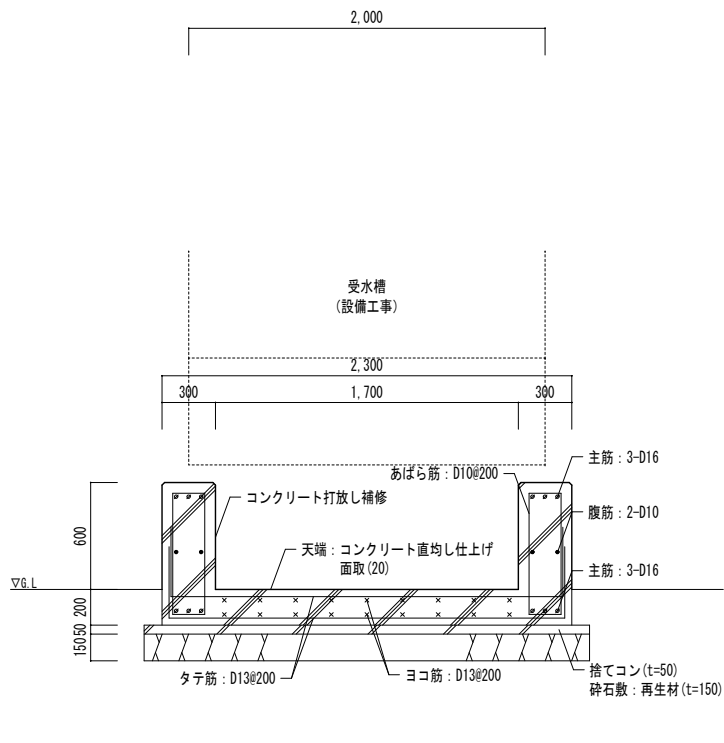
記 号	名 称	仕 様 及 び 付 属 品	数量	備 考
PUWT-1	受水槽付給水ユニット	F R P 製受水槽（複合板仕様）	1	公共建築工事標準仕様
		呼称容量：5.0 m3（参考寸法：2.2×2.0×2.2H）ポンプ室含む		コンクリート基礎：建築工事
		水平震度：KH=1.0		
		鋼製架台、点検口（600φ）、通気口、電極座×2（5P・3P）		
		外はしご（溶融亜鉛めっき2種35）、内はしご（樹脂製）、		
		アンボルトナット（SUS304）、他標準付属品一式		
		ポンプ仕様	1	
		ステンレス製 自動交互運転・末端圧力推定制御（インバーター）		
		32φ×40φ×130L/min×21m（3φ200V-0.75kw）		
		制御盤、圧力発信器、流量センサー、圧力タンク		
		凍結防止ヒーター（0.11kw×2）、他標準付属品一式		



### 給水管掘削断面要領図



平面詳細図 S=1/30



コンクリート：普通  
基礎：F621・15・20  
捨てコン：Fc18・15・20  
鉄筋：SD295

Y-Y断面詳細図 S=1/30

設備基礎詳細図 S=1/30



有限会社 元廣建築設計事務所  
一級建築士事務所広島県登録 23(1) 第 0951 号

一級建築士登録 第 223245 号  
元 廣 匡 伸

工事名： 県立総合技術研究所林業技術センター  
三次高平施設水道施設新設工事

図面名： 設備基礎詳細図

縮尺： 1/30  
A2版：100%  
A3版：70%

査図： 部長： 課長： 主任： 担当：

日付： R 6 年

図番： A - 01