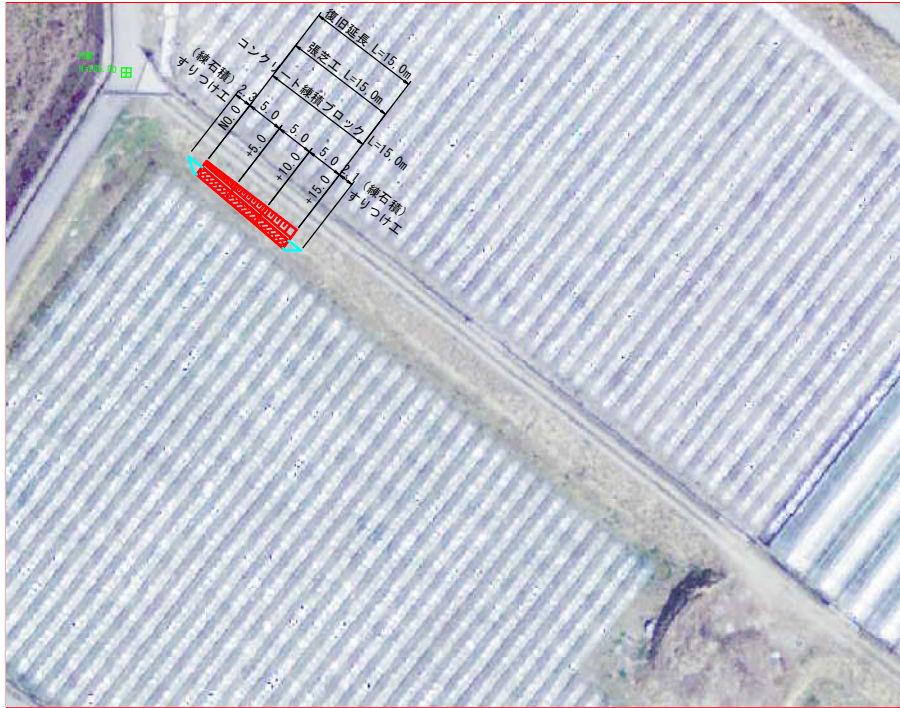
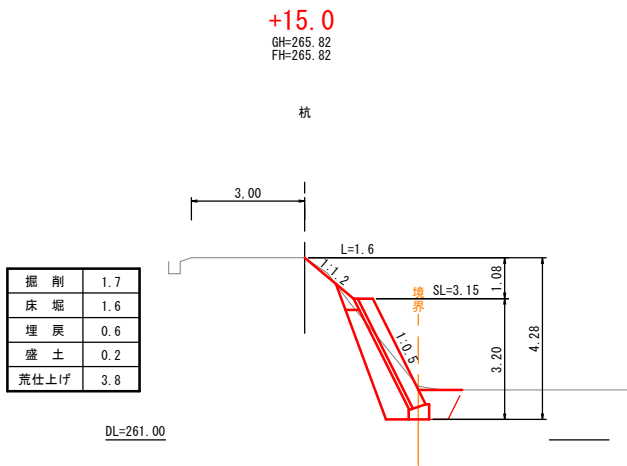


平面図
S=1:500

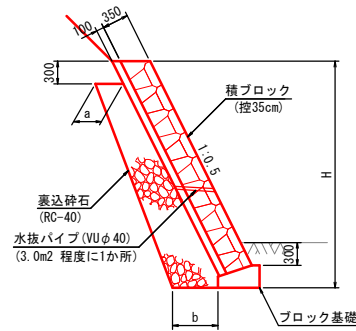


横断面図
S=1:100



構造図

コンクリート練積ブロック S=1:50

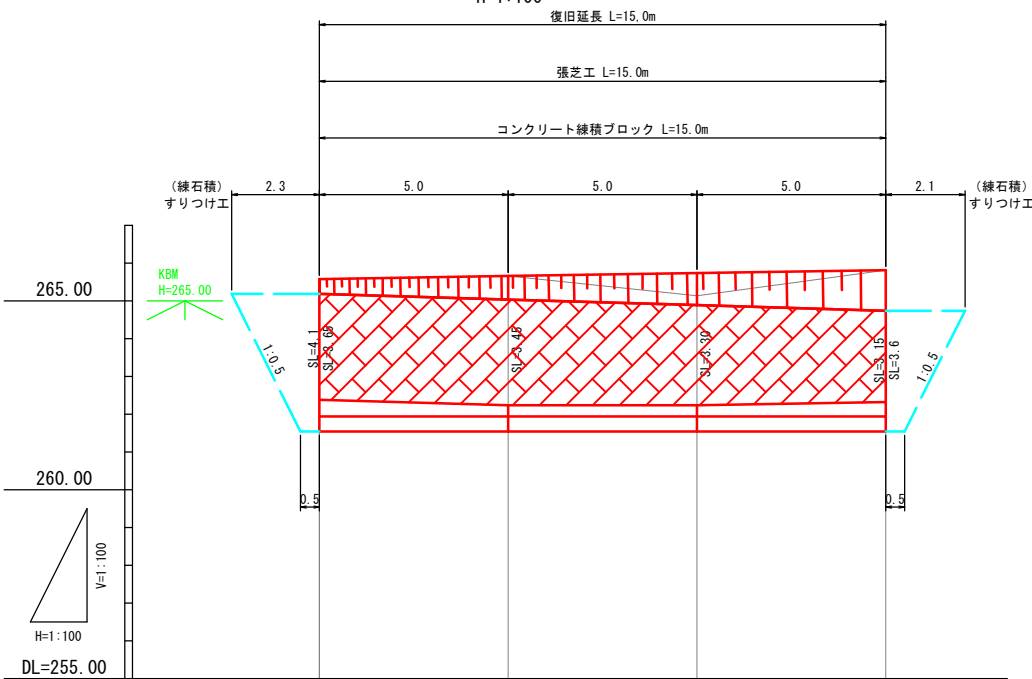


数量表

測点	裏込砕石	a	b
NO.0	1.9	0.37	0.66
+5.0	1.7	0.37	0.60
+10.0	1.7	0.37	0.60
+15.0	1.6	0.37	0.60

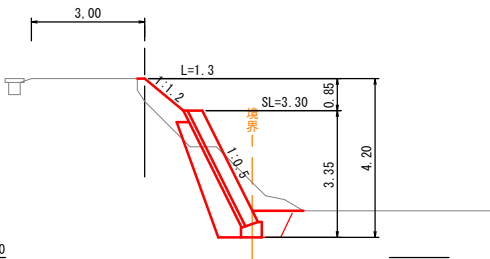
縦断面図

V=1:100
H=1:100



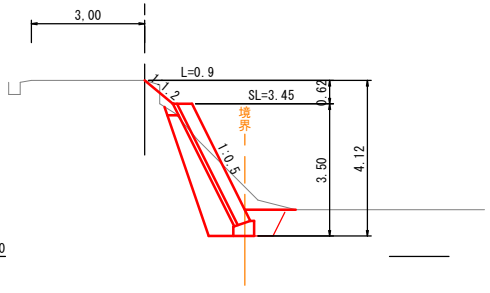
掘削	2.5
床堀	1.4
埋戻	0.5
盛土	0.8
荒仕上げ	2.7

DL=261.00



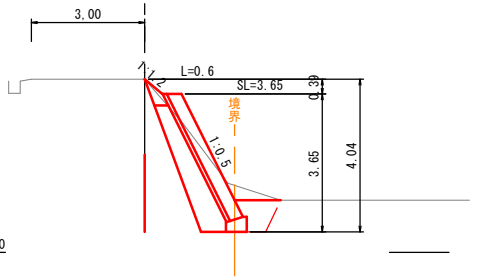
+5.0
GH=265.66
FH=265.66

杭

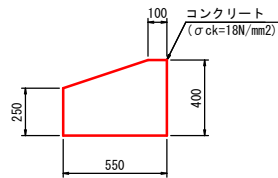


NO.0
GH=265.58
FH=265.58

杭



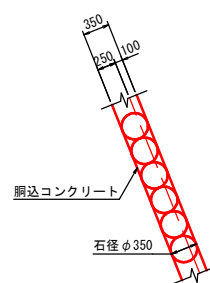
ブロック基礎
(A400-B550)



数量表

10m当り	
コンクリート	1.86m ³
型枠	6.50m ²
基面整正	5.50m ²

すりつけ工(練石積) S=1:50
(石材100%採取)



10m2当り	
練積コンクリート	2.08 m ³

勾配	1:400 L=15.0m			
計画高	265.58	265.66	265.74	265.82
地盤高	265.58	265.66	265.74	265.82
追加距離	0.00	5.00	10.00	15.00
点間距離	0.00	5.00	5.00	5.00
測点	NO.0	+5.0	+10.0	+15.0

工事名	令和5年6月29日～7月1日梅雨前線豪雨被害 (令和5年6月29日～7月1日発生)		
図面名	三良坂ビオーネ(道路)計画図		
作成年月日	令和 年 月 日		
縮尺	図示	図面番号	1
会社名	広島県土地改良事業団体連合会		
事務所名	広島県三次市		