

(1) 本 工 事 費 内 訳 表

本 工 事（ 付 帯 工 事 ） 費 内 訳 表

1/11

レベル1 工事区分	レベル2 工 種	レベル3 種 別	レベル4 細 別	レベル5 規 格	(レベル6) 数 量 区 分		単位	数量計算	設計数量	摘 要
道路改良										
	道路土工									
		掘削工	掘削(土砂)		オープンカット部	砂質土	m3	166.0	170	
					片切部	砂質土	〃	157.0	160	
					〃	粘性土	〃	124.1	120	
		路床盛土工	路床(流用土)		4.0m≦B	砂質土	〃	360.6	360	
					2.5m≦B<4.0m	〃	〃	44.0	40	
		路体盛土工	路体(流用土)		4.0m≦B	砂質土	〃	1,119.2	1,100	
					2.5m≦B<4.0m	〃	〃	435.6	440	
					B<2.5m	〃	〃	298.5	300	
		路肩盛土				〃	〃	9.2	9	
		歩道盛土工	歩道(流用土)		2.5m≦B<4.0m	〃	〃	29.4	30	
		土羽土				〃	〃	178.5	180	
		余盛土				砂質土	〃	4.4	4	
		法面整形工	法面整形(切土部)	砂質土	機械	砂質土	m2	65.9	70	
			法面整形(盛土部)		〃	〃	〃	684.2	680	

本 工 事（ 付 帯 工 事 ） 費 内 訳 表

2/11

レベル1 工事区分	レベル2 工 種	レベル3 種 別	レベル4 細 別	レベル5 規 格	(レベル6) 数 量 区 分		単位	数量計算	設計数量	摘 要
		残土処理工	残土処理		粘性土		m3	108.9	110	
		搬入土			砂質土		〃	2,111.0	2,100	十日市194号線 より搬入
	法面工									
		客土吹付	t=1cm		H≦25m		m2	58.3	60	
		張芝			盛土法面		〃	545.5	550	
		防草対策工	5号張コンクリート	σ ck=18N/mm2 t=7cm			m	144.0	144	
			6号張コンクリート	〃			〃	147.4	147	
			7号張コンクリート	〃			〃	50.9	51	
	ブロック積工									
		作業土工	床掘		片切部	砂質土	m3	165.9	170	
					基面整正		m2	53.1	50	
			埋戻		埋戻種別D	土砂・砂質土	m3	119.7	120	
		コンクリートブロック工								
		ブロック積擁壁	コンクリートブロック 積	41.2kg/個 280×420×350	練積		m2	533.4	533	
			1号基礎工(B)	B=0.52m H=0.30m			m	9.0	9	
			2号基礎工	B=0.55m H=0.35m			m	112.1	112	

本 工 事（ 付 帯 工 事 ） 費 内 訳 表

3/11

レベル1 工事区分	レベル2 工 種	レベル3 種 別	レベル4 細 別	レベル5 規 格	(レベル6) 数 量 区 分		単位	数量計算	設計数量	摘 要
			胴込コンクリート	$\sigma_{ck}=18\text{N/mm}^2$			m3	117.4	117	
			裏込コンクリート	$\sigma_{ck}=18\text{N/mm}^2$			〃	79.3	79	
			裏込砕石	RC-40			〃	166.7	167	
			目地材	t=10mm			m2	29.7	30	
			吸出防止材	0.30×0.30			m2	4.9	5	
			水抜きパイプ	VU φ 150			m	30.2	30	
			小口止工				箇所	1.0	1	
	重力式擁壁工									
		小型重力式擁壁	コンクリート	$\sigma_{ck}=18\text{N/mm}^2$			m3	5.0	5	
			型 枠	一般型枠			m2	16.0	16	
			基礎砕石	RC-40 t=150mm			m2	5.0	5	
			1号土留壁				箇所	1.0	1	
			2号土留壁				箇所	1.0	1	
	排水構造物工									
		作業土工	床掘		片切部	砂質土	m3	87.2	90	
					基面整正		m2	90.7	90	
			埋戻		埋戻種別C	土砂・砂質土	m3	8.6	9	

本工事（付帯工事）費内訳表

4/11

レベル1 工事区分	レベル2 工 種	レベル3 種 別	レベル4 細 別	レベル5 規 格	(レベル6) 数 量 区 分		単位	数量計算	設計数量	摘 要
					埋戻種別D	〃	〃	46.0	50	
					〃	粘性土(耕土)	〃	12.0	10	
		側溝工	1号U型側溝	PU1-B300-H300	一般部		m	55.2	55	
			5号U型側溝	PU3-B300-H300	〃		〃	188.2	188	
			7号U型側溝	プレキャストフリューム B700-H700	〃		〃	89.3	89	
			導流水路(B)	小型水路内蔵型 歩車道境界ブロック	〃		〃	25.1	25	φ 150 両面集水
			点検枿	導流水路用 φ 150	〃		箇所	1.0	1	
		場所打水路工								
			12号U型側溝	B700-H700 σ ck=18N/mm2			m	0.7	1	
			13号U型側溝	B300-H300～320 σ ck=18N/mm2			m	29.0	29	
			14号U型側溝	B300-H300～420 σ ck=18N/mm2			m	41.3	41	
			15号U型側溝	B1000-H700 σ ck=18N/mm2			m	0.5	1	
			16号U型側溝	B1000-H700～1500 σ ck=18N/mm2			m	2.1	2	1箇所
			17号U型側溝	B1000-H700～1500 σ ck=18N/mm2			m	2.0	2	1箇所
			1号L型側溝	B300-H300～320 σ ck=18N/mm2			m	9.0	9	
			底張工	B1000 σ ck=18N/mm2			m	5.4	5	
		管渠工	1号管渠工	重圧管 φ 150			〃	19.4	19	

本 工 事 (付 帯 工 事) 費 内 訳 表

5/11

レベル1 工事区分	レベル2 工 種	レベル3 種 別	レベル4 細 別	レベル5 規 格	(レベル6) 数 量 区 分		単位	数量計算	設計数量	摘 要
			2号管渠工	重圧管 φ 300			〃	5.6	6	
			3号管渠工	重圧管 φ 600			〃	2.2	2	
		排水工	1号小段排水工	ベンチフリューム B300-H200	σ ck=18N/mm2		m	30.0	30	
			1号縦排水工	PU1-B240-H240	σ ck=18N/mm2		〃	5.8	6	
			4号縦排水工	PU1-B300-H300	σ ck=18N/mm2		〃	4.7	5	
		側溝蓋	コンクリート蓋	PC1-B300			枚	4.0	4	
				PC4-B300			〃	2.0	2	
		集水枥工	1号集水枥	G1-B500-L500-H600 σ ck=18N/mm2	コンクリート蓋 GC-B500-L500		箇所	3.0	3	
			2号集水枥	G1-B500-L500-H700 σ ck=18N/mm2	〃		〃	2.0	2	
			5号集水枥	G1-B500-L500-H1000 σ ck=18N/mm2	〃		〃	1.0	1	
			8号集水枥	G1-B1000-L1000-H1500 σ ck=18N/mm2	コンクリート蓋 GC-B1000-L1000		〃	1.0	1	
			11号集水枥	G2-B500-L500-H600 σ ck=18N/mm2			〃	2.0	2	
			12号集水枥	G2-B1200-L1000-H700 σ ck=18N/mm2			〃	1.0	1	
			13号集水枥	プレキャスト溜枥 400型			〃	1.0	1	
			14号集水枥	導流水路用車道枥	φ 150		〃	1.0	1	
			16号集水枥	G2-B500-L500-H600 σ ck=18N/mm2			〃	3.0	3	
			20号集水枥	G2-B500-L500-H700 σ ck=18N/mm2			〃	1.0	1	

本 工 事 (付 帯 工 事) 費 内 訳 表

6/11

レベル1 工事区分	レベル2 工 種	レベル3 種 別	レベル4 細 別	レベル5 規 格	(レベル6) 数 量 区 分		単位	数量計算	設計数量	摘 要
			23号集水桝	G2-B1000-L800-H900 σ ck=18N/mm2			〃	2.0	2	
			24号集水桝	H1000 σ ck=18N/mm2			〃	1.0	1	
			25号集水桝	G2-B900-L1000-H700 σ ck=18N/mm2			〃	1.0	1	
			26号集水桝	G2-B600-L600-H900 σ ck=18N/mm2			〃	1.0	1	
			27号集水桝	G2-B500-L1450-H700 σ ck=18N/mm2			〃	1.0	1	
			28号集水桝	G2-B1300-L800-H900 σ ck=18N/mm2			〃	1.0	1	
			29号集水桝	G2-B700-L700-H900 σ ck=18N/mm2			〃	1.0	1	
	函渠工									
		1号函渠工(T-6)					m	10.0	10	
		函渠本体工	プレキャストボックス	標準	1000×2000	L=2000	本	4.0	4	3810kg/本
				短切・凸無・箱抜	〃	LM=991	〃	1.0	1	1890kg/本
				短切・凸無・箱抜	〃	LO=991	〃	1.0	1	1890kg/本
		緊 張 工	縦緊張	PC鋼より線	φ 15.2mm	L=10.3m	〃	4.0	4	
				アンカープレート	90×90		枚	8.0	8	
				グリップ	φ 15.2mm用		個	8.0	8	
				箱抜き			箇所	16.0	16	
		基 礎 材	敷モルタル	1 : 3			m3	0.3	0.3	

本 工 事 (付 帯 工 事) 費 内 訳 表

7/11

レベル1 工事区分	レベル2 工 種	レベル3 種 別	レベル4 細 別	レベル5 規 格	(レベル6) 数 量 区 分		単位	数量計算	設計数量	摘 要
			基礎コンクリート	$\sigma_{ck}=18\text{N/mm}^2$			m2	1.5	2	
			同上型枠	一般型枠			m2	2.0	2	
			基礎碎石	RC-40	t=200mm		m2	14.6	15	
		2号函渠工(T-25)					m	30.5	31	
		函渠本体工	プレキャストボックス	標準	1000×2000	L=2000	本	10.0	10	3810kg/本
				標準・箱抜	〃	L=2000	〃	2.0	2	3810kg/本
				短切	〃	L=1000	〃	1.0	1	1905kg/本
				SH700x400	〃	L=2000	〃	1.0	1	3720kg/本
				短切・凸無・箱抜	〃	LM=1652	〃	1.0	1	3150kg/本
				短切・凸無・箱抜	〃	LO=1800	〃	1.0	1	3430kg/本
		緊 張 工	縦緊張	PC鋼より線	$\phi 15.2\text{mm}$	L=10.2m	〃	4.0	4	緊張区間-A
				〃	〃	L=11.2m	〃	4.0	4	緊張区間-B
				〃	〃	L=11.0m	〃	4.0	4	緊張区間-C
				アンカープレート	90×90		枚	24.0	24	
				グリップ	$\phi 15.2\text{mm}$ 用		個	24.0	24	
				箱抜き			箇所	16.0	16	

本 工 事 (付 帯 工 事) 費 内 訳 表

8/11

レベル1 工事区分	レベル2 工 種	レベル3 種 別	レベル4 細 別	レベル5 規 格	(レベル6) 数 量 区 分		単位	数量計算	設計数量	摘 要
				シース孔			m	122.0	122	
		コンクリート	間詰コンクリート	$\sigma_{ck}=18\text{N/mm}^2$			m3	2.0	2	
		型 枠		一般型枠			m2	1.8	2	
		基 礎 材	敷モルタル	1 : 3			m3	0.9	1	
			基礎コンクリート	$\sigma_{ck}=18\text{N/mm}^2$			m2	4.5	5	
			同上型枠	一般型枠			m2	6.1	6	
			基礎砕石	RC-40	t=200mm		m2	44.5	45	
	舗装工									
		アスファルト舗装工 (車道部)	表層	再生密粒度アスコン (13) t=5cm	車道	W>3.0m	m2	1,709.1	1,710	
			基層	再生密粒度アスコン (20) t=5cm	〃	〃	〃	1,711.7	1,710	
			上層路盤	粒度調整砕石 RM-30 t=15cm	砕石路盤	車道	〃	1,717.2	1,720	
			下層路盤	切込砕石 RC-40 t=15cm	車道		〃	1,608.1	1,610	
		アスファルト舗装工 (取付部)	表層	再生密粒度アスコン (13) t=4cm	〃		〃	43.0	43	
			上層路盤	粒度調整砕石 RM-30 t=10cm	〃		〃	43.0	43	
			下層路盤	切込砕石 RC-30 t=10cm	〃		〃	43.0	43	
		アスファルト舗装工 (歩道部)	表層	再生細粒度アスコン (13) t=3cm	歩道	1.4m≤W≤3.0m	〃	316.6	317	
			路盤	切込砕石 RC-30 t=10cm	歩道		〃	316.6	317	

本工事（付帯工事）費内訳表

9/11

レベル1 工事区分	レベル2 工 種	レベル3 種 別	レベル4 細 別	レベル5 規 格	(レベル6) 数 量 区 分		単位	数量計算	設計数量	摘 要
		コンクリート舗装工 (車道部)	表層	コンクリート 18N/mm2 t=10cm	車道		m2	80.8	81	
			路盤	切込碎石 RC-40 t=15cm	〃		〃	80.8	81	
	防護柵工									
		路側防護柵工	ガードレール	Gr-C-4E	土中建込用	標準型	m	50.9	51	
			〃	Gr-C-2B	コンクリート建込 用		〃	68.7	69	
		防護柵基礎工	ガードレール基礎	σ ck=18N/mm2	ブロック積用	基礎長 L≧10.0m	〃	68.7	69	
		防止柵工	ガードパイプ 転落防止柵	H=1.10m	土中埋込タイプ		〃	35.3	35	
			ガードパイプ(B) 転落防止柵	H=1.10m	構造物建込タイ プ		〃	85.9	86	
	区画線工									
		区画線工	熔融式区画線 (実線)	外側線 実線 施工幅 15cm 厚さ1.5mm	供用区間		m	317.0	320	
				中央線 実線 施工幅 15cm 厚さ1.5mm	〃		〃	133.5	130	
				境界線 実線 施工幅 15cm 厚さ1.5mm	〃		〃	29.7	30	
				停止線 実線 施工幅 45cm 厚さ1.5mm	〃		〃	9.4	9	
			熔融式区画線 (ゼブラ)	施工幅15cm 厚さ 1.5mm			〃	114.5	110	
				施工幅45cm 厚さ 1.5mm			〃	76.3	76	
			熔融式区画線 (道路表示)	施工幅15cm 厚さ 1.5mm			〃	10.0	10	
				施工幅15cm 厚さ 1.5mm			〃	8.0	8	

本 工 事 （ 付 帯 工 事 ） 費 内 訳 表										10/11
レベル1 工事区分	レベル2 工 種	レベル3 種 別	レベル4 細 別	レベル5 規 格	(レベル6) 数 量 区 分		単位	数量計算	設計数量	摘 要
				施工幅15cm 厚さ 1.5mm			〃	7.0	7	
	構造物撤去工									
		作業土工	床掘		片切部	砂質土	m3	89.1	90	
			埋戻		埋戻種別C		m3	189.1	190	
		構造物取壊し工	舗装版取壊し	アスファルト舗装版 t=10cm	機械施工	10cm≧t	m2	1,151.9	1,150	
			コンクリート構造物 取壊し	無筋構造物			m3	162.1	162	
			ブロック積取壊し	控え 35cm			m3	44.8	45	128*0.35
		運搬処理工	殻運搬処理	アスファルト殻			m3	115.2	115	1151.9*0.10
				無筋コンクリート			〃	206.9	207	162.1+128.0*0.35
				無筋コンクリート			t	486.2	486	206.9*2.35
	道路付属施設工									
		階段工	1号階段工				箇所	1.0	1	
			2号階段工				〃	1.0	1	
			3号階段工				〃	1.0	1	
			4号階段工				〃	1.0	1	
	仮設工									

10/11

本 工 事（ 付 帯 工 事 ） 費 内 訳 表

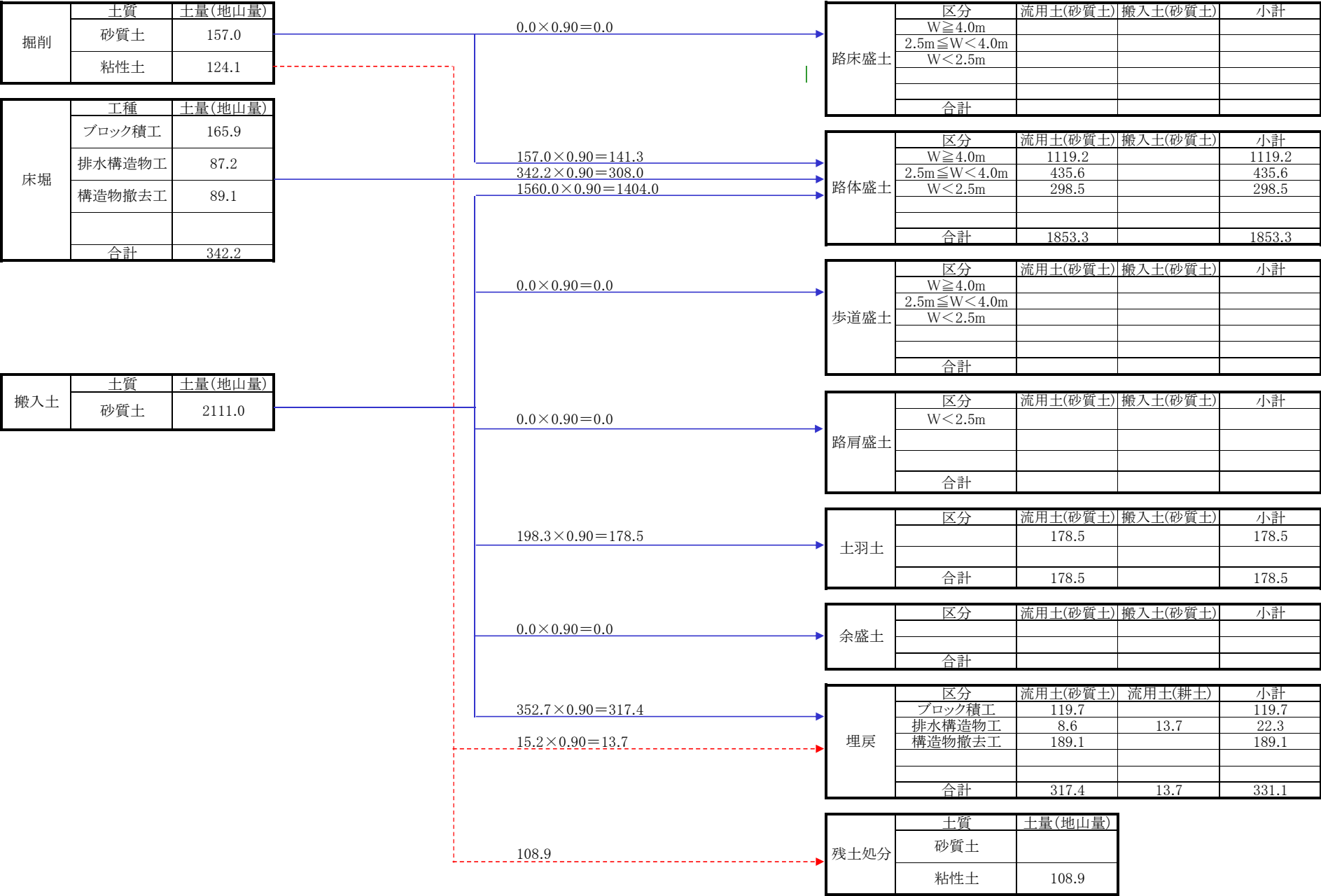
11/11

レベル1 工事区分	レベル2 工 種	レベル3 種 別	レベル4 細 別	レベル5 規 格	(レベル6) 数 量 区 分		単位	数量計算	設計数量	摘 要
		安全対策工	交通誘導員				人	352.0	352	2人×22日×6ヶ月 1人×22日×4ヶ月
	用水ポンプ施設工									
		用水ポンプ施設					〃	1.0	1	

(2) 土

工

土 量 配 分 表



土 工 数 量 総 括 表

項 目			単 位				合 計
掘 削	オープンカット部	砂質土	m3	166.0			166.0
		粘性土	〃				
	片 切	砂質土	〃	157.0			157.0
		粘性土	〃	124.1			124.1
	合 計	砂質土	〃				157.0
		粘性土	〃				124.1
盛 土	路床盛土	W \geq 4.0m	〃	360.6			360.6
		2.5m \leq W<4.0m	〃	44.0			44.0
		W<2.5m	〃				
			〃				
	路体盛土	W \geq 4.0m	〃	1119.2			1119.2
		2.5m \leq W<4.0m	〃	435.6			435.6
		W<2.5m	〃	298.5			298.5
			〃				
	歩道盛土	W \geq 4.0m	〃				
		2.5m \leq W<4.0m	〃	29.4			29.4
		W<2.5m	〃				
			〃				
	路肩盛土	W<2.5m	〃	9.2			9.2
			〃				
	土羽土		〃	178.5			178.5
	余盛土		〃	4.4			4.4
	合 計		〃				2031.8
法面整形 (切土部)	機械	砂質土(右側)	m2	65.9			65.9
		砂質土(左側)	〃				
	合 計		〃				65.9
法面整形 (盛土部)	機械	砂質土(右側)	〃				
		砂質土(左側)	〃	684.2			684.2
	合 計		〃				684.2
残土処理工		砂質土	m3				
		粘性土	〃				108.9

[illegible][illegible][illegible]

[illegible][illegible]

路体盛士(1)

路体盛士(1)

各種数量計算書

土羽土(1)

測 点	距 離	土羽土								
		断 面	平 均	数 量	断 面	平 均	数 量	断 面	平 均	数 量
取付道路(左)		0.0								
NO.0付近	0.8	0.1	0.05							
	0.9	0.0	0.05							
	0.4	0.4	0.20	0.1						
	2.3	0.1	0.25	0.6						
	1.3	0.2	0.15	0.2						
	4.2	1.1	0.65	2.7						
	4.3	0.8	0.95	4.1						
	1.4	0.0	0.40	0.6						
取付道路(右)		0.0								
NO.0付近	7.2	0.9	0.45	3.2						
	4.2	1.1	1.00	4.2						
	4.1	0.0	0.55	2.3						
		0.1								
	9.8	1.2	0.65	6.4						
	11.3	1.3	1.25	14.1						
NO.0+3.2		1.5								
	6.3	1.5	1.50	9.5						
	9.3	1.5	1.50	14.0						
	1.1	1.2	1.35	1.5						
NO.1	4.1	1.1	1.15	4.7						
NO.2	20.2	1.2	1.15	23.2						
NO.3	19.6	1.3	1.25	24.5						
NO.4	25.0	1.0	1.15	28.8						
NO.5	20.0	1.0	1.00	20.0						
	13.8	1.0	1.00	13.8						
		1.1								
NO.6+18.4	9.9	0.6	0.85	8.4						
	18.8	0.0	0.30	5.6						
小 計	171.6			178.5						
合 計	171.6			178.5						

各種数量計算書

土羽土(1)

[illegible]

各種数量計算書

盛土法面整形(1) 左側

測 点	距 離	盛土法面整形								
		断 面	平 均	数 量	断 面	平 均	数 量	断 面	平 均	数 量
取付道路(左)		0.0								
NO.0付近	0.8	0.4	0.20	0.2						
	0.9	0.0	0.20	0.2						
	0.4	1.3	0.65	0.3						
	2.3	0.3	0.80	1.8						
	1.3	0.7	0.50	0.7						
	4.2	3.5	2.10	8.8						
	4.3	2.5	3.00	12.9						
	1.4	0.0	1.25	1.8						
取付道路(右)		0.0								
NO.0付近	7.2	3.1	1.55	11.2						
	4.2	3.5	3.30	13.9						
	4.1	0.0	1.75	7.2						
		0.4								
	9.8	4.0	2.20	21.6						
NO.0+3.2	11.3	4.4	4.20	47.5						
NO.0+3.2		4.9								
	6.3	5.1	5.00	31.5						
	9.3	5.2	5.15	47.9						
	1.1	3.9	4.55	5.0						
NO.1	4.1	4.0	3.95	16.2						
NO.2	20.2	4.4	4.20	84.8						
NO.3	19.6	4.8	4.60	90.2						
NO.4	25.0	3.5	4.15	103.8						
NO.5	20.0	3.8	3.65	73.0						
	13.8	3.8	3.80	52.4						
		3.7								
NO.6+18.4	9.9	2.3	3.00	29.7						
	18.8	0.0	1.15	21.6						
小 計	200.3			684.2						
合 計	200.3			684.2						

[illegible]

盛土法面整形(1) 左側

[illegible]

(4) ブ ロ ッ ク 積 工

ブ ロ ッ ク 積 工 作 業 土 工 数 量 総 括 表

種 別	床掘 (砂質土) (m3)	埋戻D (砂質土) (m3)	基面整正 (砂質土) (m2)							
作業土工(1)	207.0	105.9	105.9							
作業土工(2)	156.9	113.4	46.8							
作業土工(3)	82.7	45.6	36.9							
作業土工(4)	9.0	6.3	6.3							
合 計	165.9	119.7	53.1							

各種数量計算書

ブロック積工作業土工(2-1) 左側-1段目

測	距	床掘(砂質土)	埋戻D(砂質土)	基面整正(砂質土)
---	---	---------	----------	-----------

[illegible]

各種数量計算書

ブロック積作業土工(4) 左側-取付坂路部

測 点	距 離	床掘(砂質土)			埋戻D(砂質土)			基面整正(砂質土)		
		断 面	平 均	数 量	断 面	平 均	数 量	断 面	平 均	数 量
NO.0-7.1		1.0			0.7			0.7		
NO.0	9.0	1.0	1.00	9.0	0.7	0.70	6.3	0.7	0.70	6.3
小 計	9.0			9.0			6.3			6.3
合 計	9.0			9.0			6.3			6.3

ブ ロ ッ ク 積 工 数 量 総 括 表

種 別	積ブロック	1号基礎工(B)	2号基礎工	裏込砕石	裏込 コンクリート	胴込 コンクリート	目地材	吸出防止材	水抜きパイプ	小口止工
	m2	m	m	m3	m3	m3	m2	m2	m	箇所
1号ブロック積-1	104.9		32.1	23.8	15.7	23.1	6.0	1.1	6.5	
1号ブロック積-2	468.7		100.2	116.8	70.3	103.1	23.8	5.0	30.2	
2号ブロック積(A-1)	511.0		110.0	162.7	76.7	112.4	25.9	4.7	29.1	
2号ブロック積(A-2)	60.3		16.8	14.8	9.0	13.3	1.8	0.6	4.0	1.0
2号ブロック積(B-1)	84.3		46.2	20.7	12.6	18.5	6.0	0.6	3.8	
2号ブロック積(B-2)	8.0		2.1	1.7	1.2	1.8	3.8	0.1	0.6	
3号ブロック積	14.4	9.0		2.3	1.4	3.2		0.1	0.5	
合 計	533.4	9.0	112.1	166.7	79.3	117.4	29.7	4.9	30.2	1.0

計第 - 表

2号ブロック積擁壁(A1)

数 量 計 算 書

1:0.5 裏コン:t=150

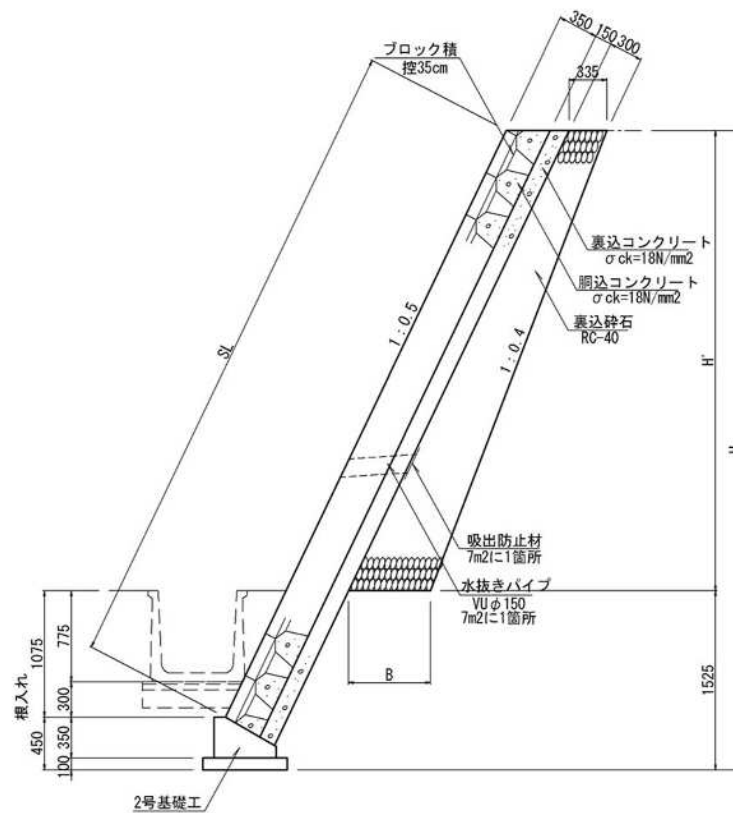
測 点	距 離	練積ブロック			裏込砕石			練積ブロック延長		
		法長	平均	面積	断面	平均	立積	天端長	下端長	基礎工
左側：NO.0+3.0 ～ NO.5+13.0					$1/2 \times \{0.335 \times 2 + (SL/1.118 - 1.2) \times 0.1\} \times (SL/1.118 - 1.2)$					
平面図より										
NO.0+3.0	---	2.40	---	---	0.4	---	---			
	3.70	3.50	2.950	10.9	0.8	0.60	2.2	3.7	3.7	3.7
	1.10	4.20	3.850	4.2	1.2	1.00	1.1	1.1	1.1	1.1
	0.60	0.00	2.100	1.3	0.0	0.60	0.4		0.6	0.6
	0.60	4.00	2.000	1.2	1.1	0.55	0.3		0.6	0.6
	0.40	4.20	4.100	1.6	1.2	1.15	0.5	0.4	0.4	0.4
NO.1	11.80	4.10	4.150	49.0	1.2	1.20	14.2	11.8	11.8	11.8
	19.00	4.00	4.050	77.0	1.1	1.15	21.9	19.0	19.0	19.0
	0.30	0.00	2.000	0.6	0.0	0.55	0.2	0.3		
	0.30	4.00	2.000	0.6	1.1	0.55	0.2	0.3		
NO.2	0.50	4.00	4.000	2.0	1.1	1.10	0.6	0.5	0.5	0.5
	6.20	3.90	3.950	24.5	1.1	1.10	6.8	6.2	6.2	6.2
	0.30	0.00	1.950	0.6	-0.3	0.40	0.1		0.3	0.3
	0.30	3.90	1.950	0.6	1.1	0.40	0.1		0.3	0.3
	4.10	3.90	3.900	16.0	1.1	1.10	4.5	4.1	4.1	4.1
NO.3	10.40	4.40	4.150	43.2	1.3	1.20	12.5	10.4	10.4	10.4
NO.4	20.00	5.20	4.800	96.0	1.8	1.55	31.0	20.0	20.0	20.0
	8.10	5.60	5.400	43.7	2.1	1.95	15.8	8.1	8.1	8.1
	7.70	5.60	5.600	43.1	2.1	2.10	16.2	7.7	7.7	7.7
NO.5	4.20	5.60	5.600	23.5	2.1	2.10	8.8	4.2	4.2	4.2
	4.10	5.60	5.600	23.0	2.1	2.10	8.6	4.1	4.1	4.1
	0.30	0.00	2.800	0.8	0.0	1.05	0.3	0.3		
	0.30	5.60	2.800	0.8	2.1	1.05	0.3	0.3		
	1.50	5.60	5.600	8.4	2.1	2.10	3.2	1.5	1.5	1.5
	1.20	3.40	4.500	5.4	0.8	1.45	1.7	1.2	1.2	
	2.10	3.40	3.400	7.1	0.8	0.80	1.7	2.1	2.1	
	0.40	0.00	1.700	0.7	0.0	0.40	0.2	0.4		
	0.40	5.60	2.800	1.1	2.1	1.05	0.4	0.4		
	3.20	5.60	5.600	17.9	2.1	2.10	6.7	3.2	3.2	3.2
	0.70	0.00	2.800	2.0	0.0	1.05	0.7		0.7	0.7
	0.70	5.60	2.800	2.0	2.1	1.05	0.7		0.7	0.7
NO.5+13.0	0.80	0.00	2.800	2.2	0.0	1.05	0.8		0.8	0.8
合計	115.30			511.0			162.7	111.3	113.3	110.0

[illegible]

[illegible]

[illegible]

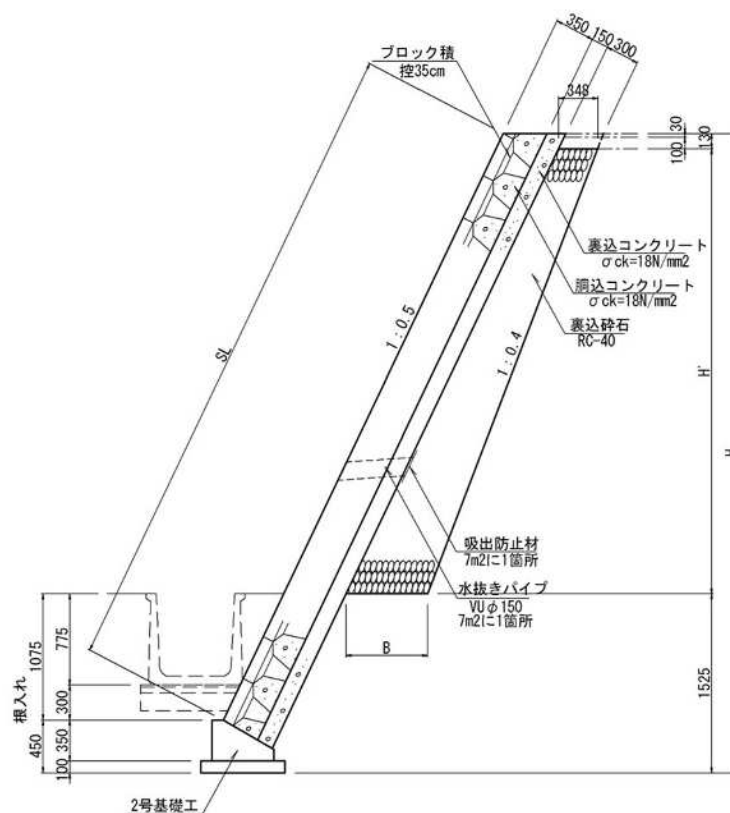
数量計算書



m 当り

[illegible]

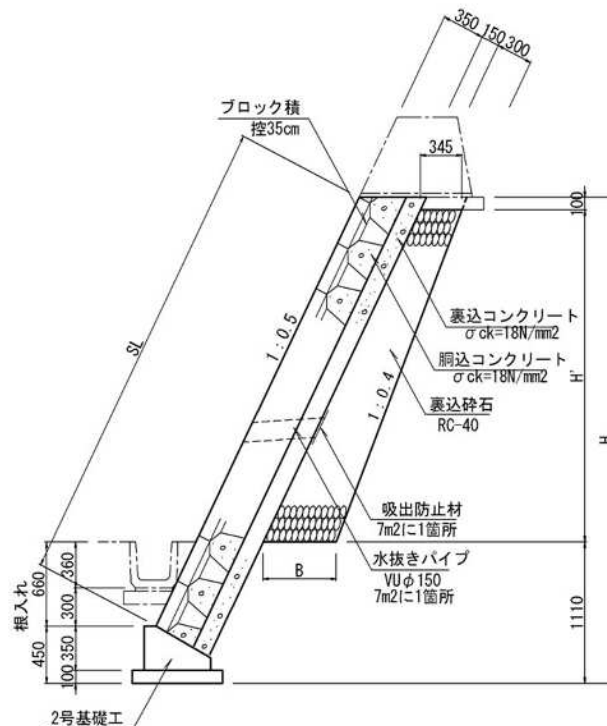
数量計算書



m 当り

[illegible]

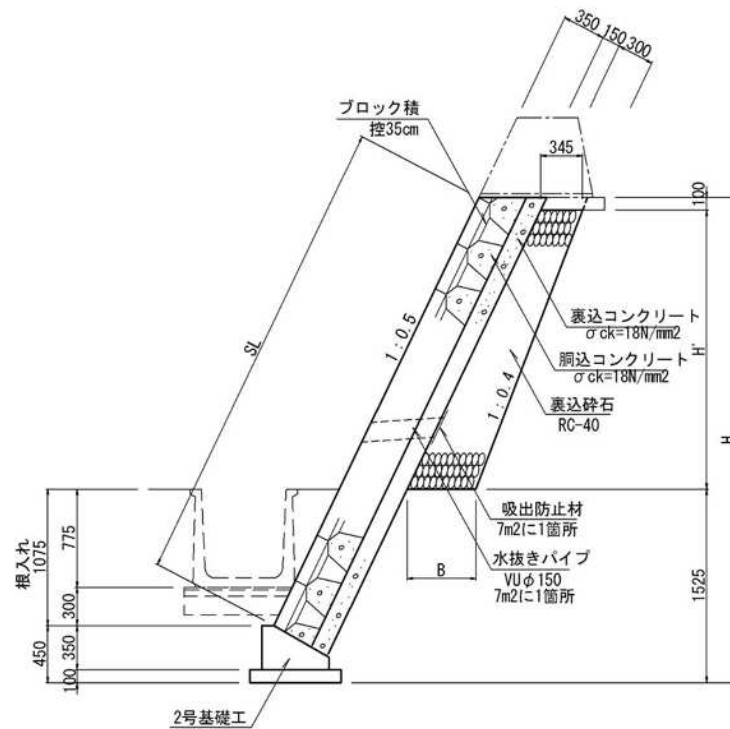
数量計算書



m 当り

[illegible]

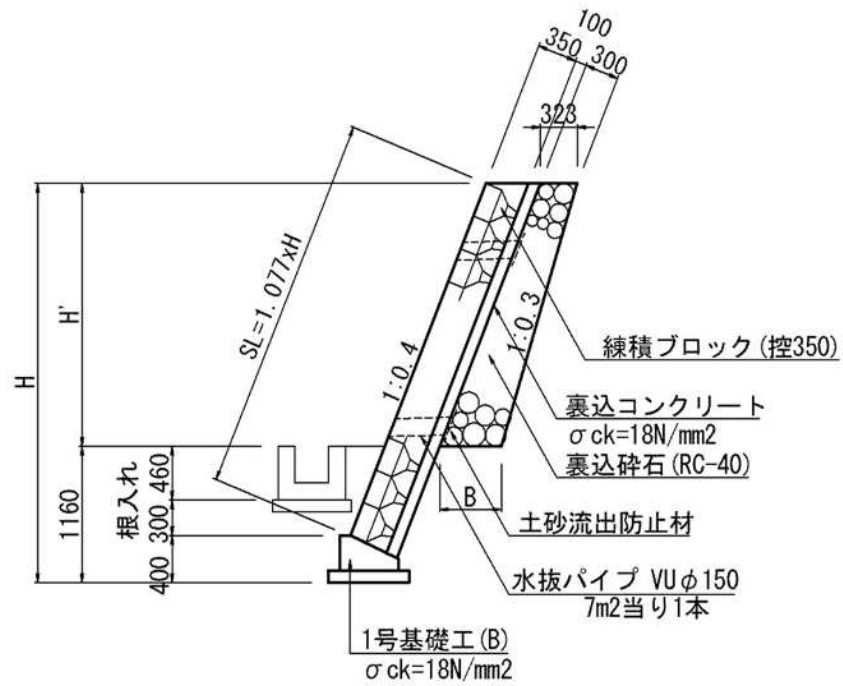
数量計算書



m 当り

[illegible]

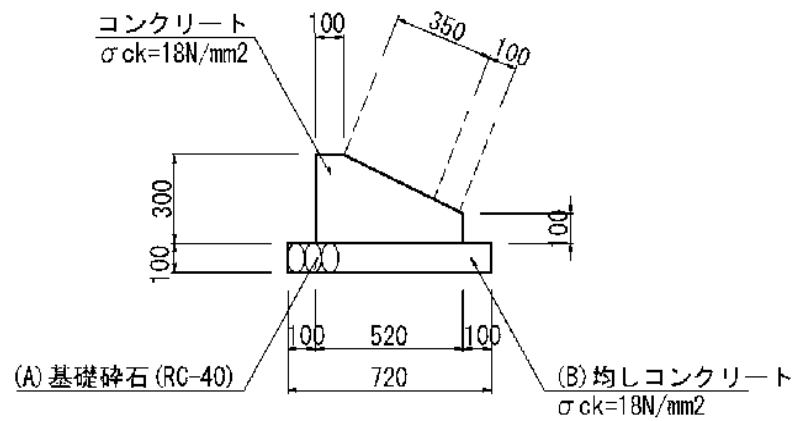
数量計算書



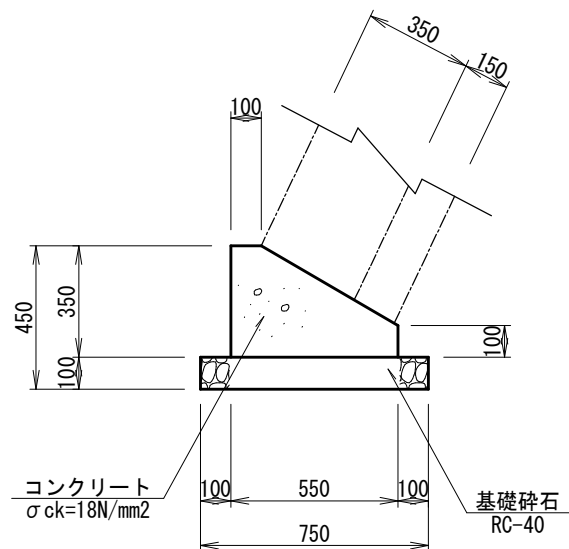
m 当り

[illegible]

数量計算書

[illegible]

数量計算書

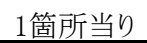
[illegible]

(5) 重 力 式 擁 壁 工

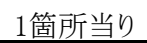
重力式擁壁工数量総括表

種 別	コンクリート	型 枠	基礎碎石		1号土留壁	2号土留壁	
	m3	m2	m2		箇所	箇所	
小型重力式擁壁(SGW69)	5.0	16.0	5.0		1.0	1.0	
合 計	5.0	16.0	5.0		1.0	1.0	

数量計算書

[illegible]

数量計算書

[illegible]

(6) 排 水 構 造 物 工

排水構造物工作業土工数量総括表

種 別	床掘 (砂質土) (m3)	埋戻C (砂質土) (m3)	埋戻D (砂質土) (m3)	埋戻D (耕土) (m3)	基面整正 (砂質土) (m2)			
作業土工(1)	51.0		27.2	12.0	76.0			
作業土工(2)	6.0		3.0		9.0			
管渠工(1)	4.3		3.1		3.7			
管渠工(2)	2.0		1.4		1.8			
管渠工(3)	3.4		2.1		2.6			
管渠工(4)	46.4	43.8			5.5			
管渠工(5)	2.0		1.0		1.6			
1号集水桝	8.7		6.9		2.4			
2号集水桝	3.2		2.5		0.8			
5号集水桝	16.7	15.0			1.6			
8号集水桝	22.0	18.3			2.3			
13号集水桝	0.7		0.5		0.3			
16号集水桝	8.3		6.6		2.4			
20号集水桝	3.2		2.5		0.8			
27号集水桝	4.2		3.1		1.4			
28号集水桝	10.8	8.6			2.0			
合 計	87.2	8.6	46.0	12.0	90.7			

各種数量計算書

作業土工(1-1) 左側-最下段

測 点	距 離	床掘(砂質土)			埋戻D(砂質土)			埋戻D(耕土)		
		断 面	平 均	数 量	断 面	平 均	数 量	断 面	平 均	数 量
NO.0-16.7		0.2			0.1			0.2		
NO.0-12.0	5.5	0.2	0.20	1.1	0.1	0.10	0.6	0.2	0.20	1.1
NO.0		0.2			0.1			0.2		
NO.0+13.2	13.8	0.2	0.20	2.8	0.1	0.10	1.4	0.2	0.20	2.8
NO.0+13.6		0.2			0.1			0.2		
NO.0+17.8	4.6	0.2	0.20	0.9	0.1	0.10	0.5	0.2	0.20	0.9
NO.0+14.0		0.2			0.1			0.2		
NO.0+18.6	5.1	0.2	0.20	1.0	0.1	0.10	0.5	0.2	0.20	1.0
NO.0+19.4		0.3			0.2			0.2		
NO.1	0.6	0.3	0.30	0.2	0.2	0.20	0.1	0.2	0.20	0.1
NO.2	20.3	0.3	0.30	6.1	0.1	0.15	3.0	0.2	0.20	4.1
NO.3	20.4	0.9	0.60	12.2	0.4	0.25	5.1	0.0	0.10	2.0
NO.3+0.7		0.5			0.3					
NO.4	23.3	0.5	0.50	11.7	0.3	0.30	7.0			
NO.5	20.0	0.5	0.50	10.0	0.3	0.30	6.0			
NO.5+8.8	9.9	0.5	0.50	5.0	0.3	0.30	3.0			
NO.5+9.0		1.1			0.4					
NO.6	12.5	1.1	1.10	13.8	0.4	0.40	5.0			
NO.6+7.4	7.6	1.1	1.10	8.4	0.4	0.40	3.0			
NO.6+8.2		0.1			0.2					
NO.6+18.4	10.5	0.1	0.10	1.1	0.2	0.20	2.1			
NO.7+5.2	7.0	0.1	0.10	0.7	0.2	0.20	1.4			
NO.7+6.6		0.1			0.2					
NO.7+12.9	6.5	0.1	0.10	0.7	0.2	0.20	1.3			
小 計	123.5			51.0			27.2			12.0
合 計	123.5			51.0			27.2			12.0

各種数量計算書

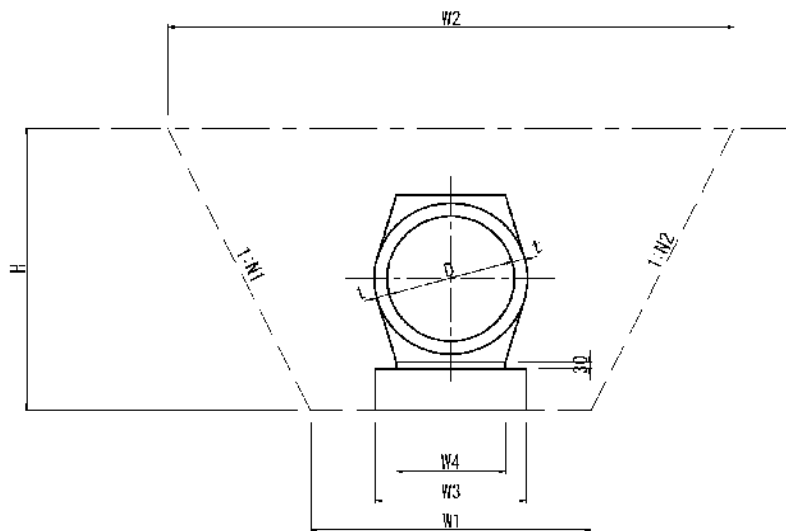
作業土工(1-2) 左側-最下段

測 点	距 離	基面整正(砂質土)								
		断 面	平 均	数 量	断 面	平 均	数 量	断 面	平 均	数 量
NO.0-16.7		0.7								
NO.0-12.0	5.5	0.7	0.70	3.9						
NO.0		0.7								
NO.0+13.2	13.8	0.7	0.70	9.7						
NO.0+13.6		0.7								
NO.0+17.8	4.6	0.7	0.70	3.2						
NO.0+14.0		0.7								
NO.0+18.6	5.1	0.7	0.70	3.6						
NO.0+19.4		0.7								
NO.1	0.6	0.7	0.70	0.4						
NO.2	20.3	0.7	0.70	14.2						
NO.3	20.4	0.7	0.70	14.3						
NO.3+0.7		0.5								
NO.4	23.3	0.5	0.50	11.7						
NO.5	20.0	0.5	0.50	10.0						
NO.5+8.8	9.9	0.5	0.50	5.0						
NO.5+9.0		0.5								
NO.6	12.5	0.5	0.50	6.3						
NO.6+7.4	7.6	0.5	0.50	3.8						
NO.6+8.2		0.5								
NO.6+18.4	10.5	0.5	0.50	5.3						
NO.7+5.2	7.0	0.5	0.50	3.5						
NO.7+6.6		0.5								
NO.7+12.9	6.5	0.5	0.50	3.3						
小 計	123.5			76.0						
合 計	123.5			76.0						

管渠工作業土工(1)

N0. 0-8. 0 付近

1号管渠工



N1= 0.00

N2= 0.00

平均H= 0.500 m

W1= 0.830 m

W2= 0.830 m

W3= 0.362 m

W4= 0.162 m

1m当り 重圧管= 0.055 m3

1m当り 敷モルタル= 0.005 m3

基礎高= 0.150 m

$$D = 0.150 \text{ m}$$

1m当り 基礎材= 0.054 m³

1m当り 基礎材= 0.362 m²

土工延長 L= 10.30 m

1 箇所当たり

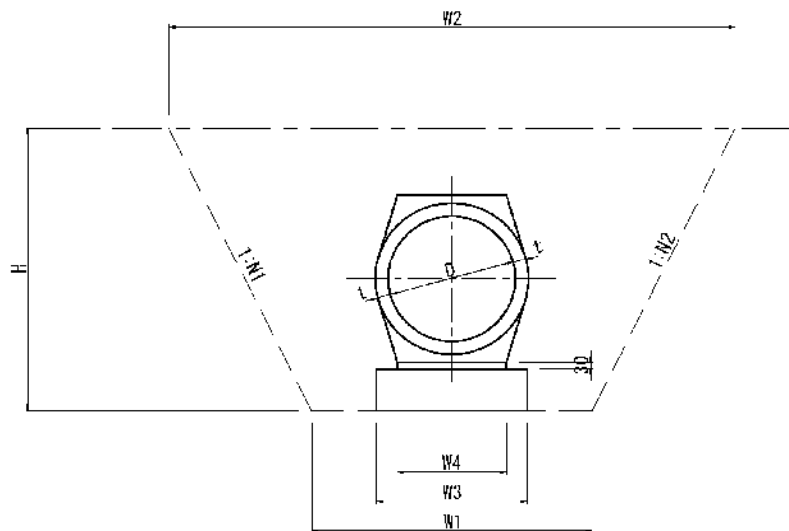
[illegible]

管渠工作業土工(2)

NO. 3

付近

1号管渠工



N1= 0.00

N2= 0.00

平均H= 0.500 m

W1= 0.830 m

W2= 0.830 m

W3= 0.362 m

W4= 0.162 m

1m当り 重圧管= 0.055 m³

1m当り 敷モルタル= 0.005 m3

基礎高= 0.150 m

D= 0.150 m

1m当り 基礎材= 0.054 m³

1m当り 基礎材= 0.362 m²

土工延長 L= 4.90 m

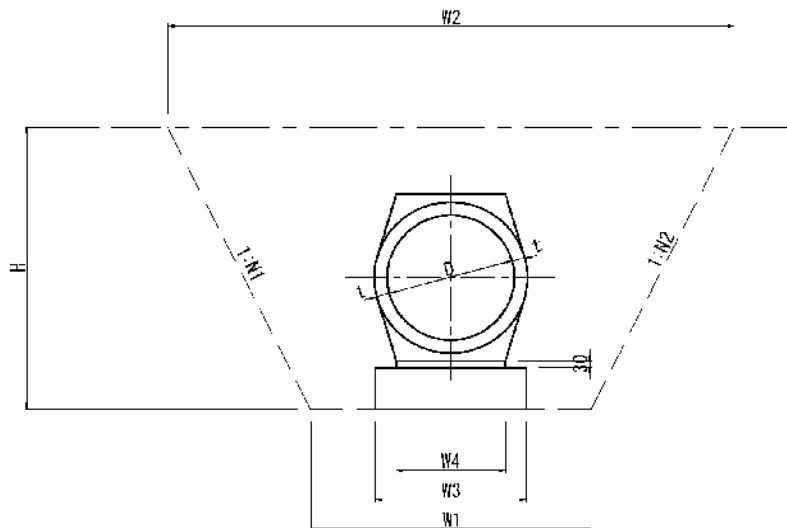
1 箇所当たり

[illegible]

管渠工作業土工(3)

NO. 0-11.0 付近

2号管渠工



N1= 0.00

N2= 0.00

平均H= 0.620 m

W1= 0.984 m

W2= 0.984 m

W3= 0.472 m

$$W_4 = 0.272 \text{ m}$$

1m当り 重圧管= 0.146 m³

1m当り 敷モルタル= 0.008 m3

基礎高= 0.150 m

$$D = 0.300 \text{ m}$$

1m当り 基礎材= 0.071 m3

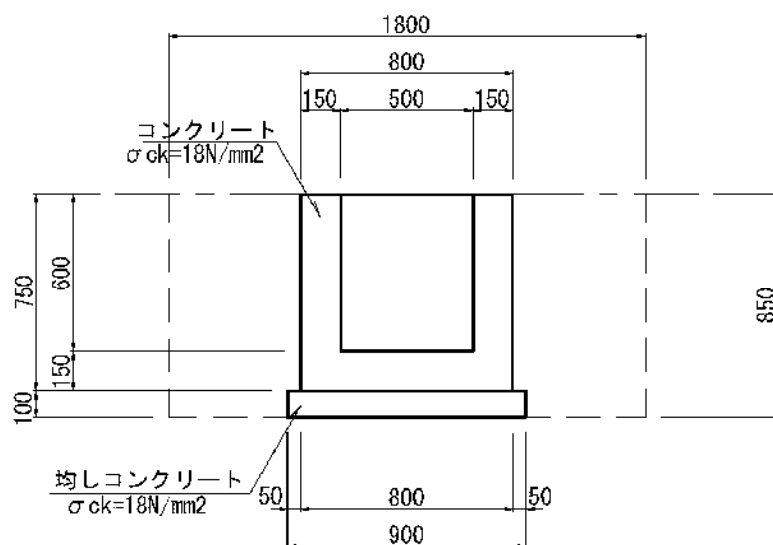
1m当り 基礎材= 0.472 m²

土工延長 L= 5.60 m

1 箇所当たり

[illegible]

16号集水桟作業土工

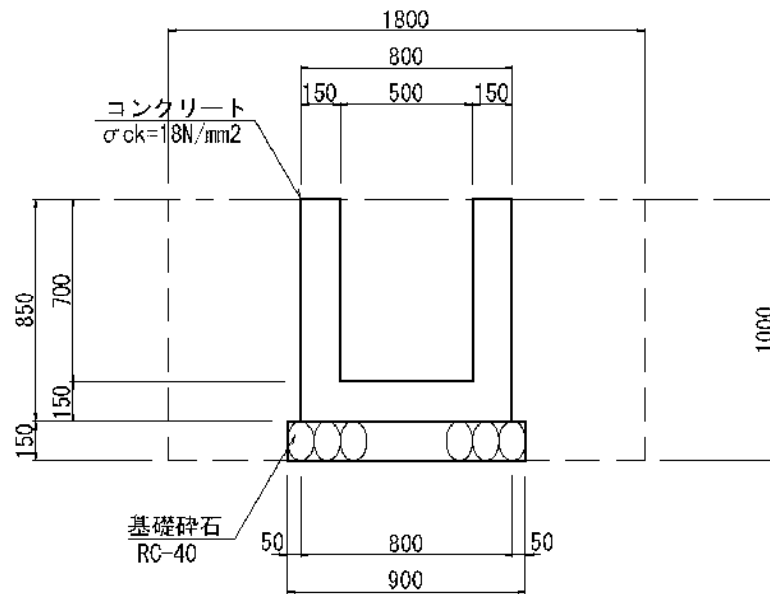


集水桁箇所数 N= 3 箇所

1 式当たり

[illegible]

20号集水桝作業土工

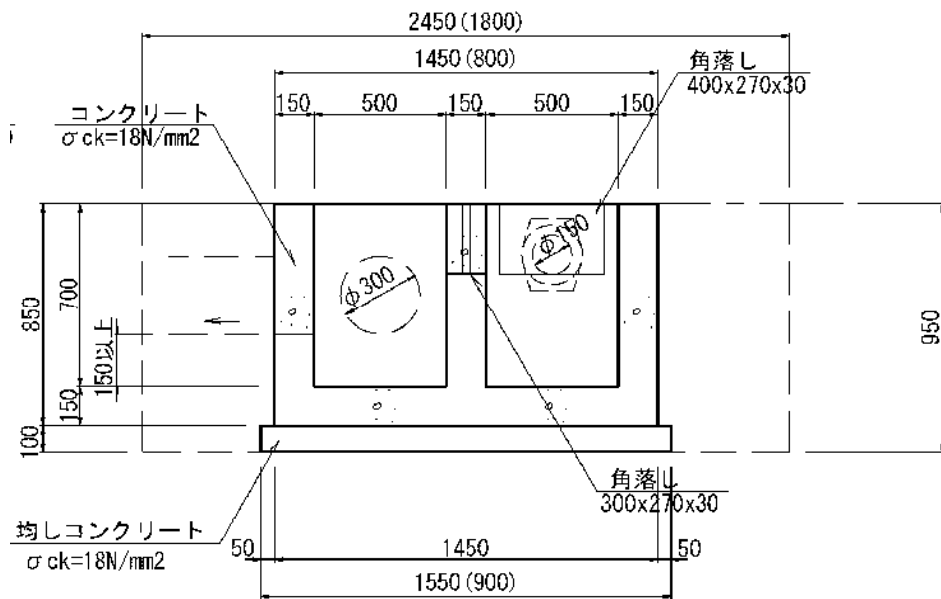


集水桁箇所数 N= 1 箇所

1 式当たり

[illegible]

27号集水桝作業土工

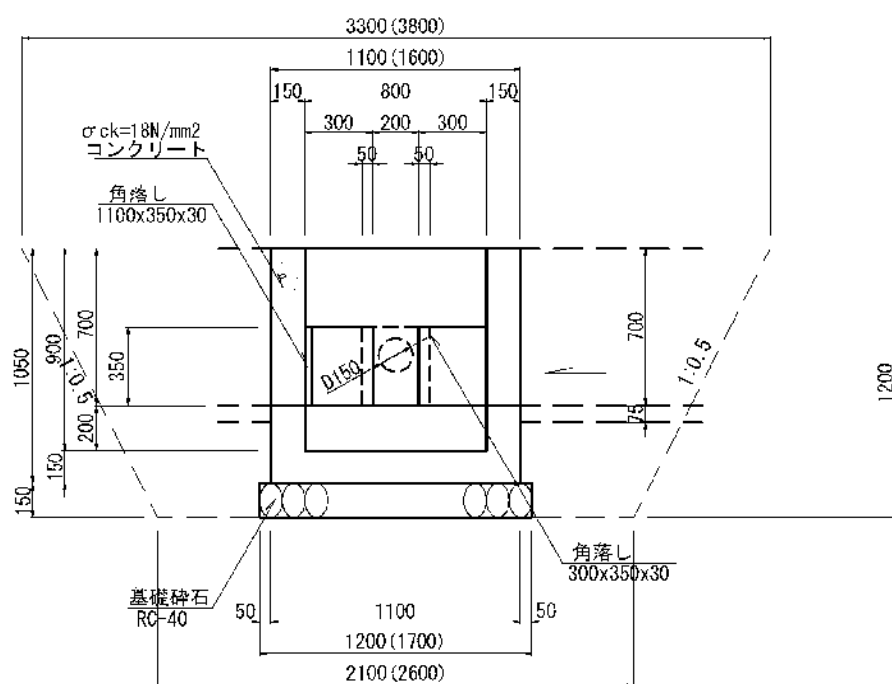


集水桁箇所数 N= 1 箇所

1 式当たり

[illegible]

28号集水桝作業土工



集水桁箇所数 N= 1 箇所

[illegible]

排水構造物工総括表(1)

種 別	1号U型側溝 PU1-B300-H300	5号U型側溝 PU3-B300-H300	7号U型側溝 B700-H700	12号U型側溝 B700-H700	13号U型側溝 B300-H300～ 320	14号U型側溝 B300-H300～ 420	15号U型側溝 B1000-H700	16号U型側溝 B1000-H700～ 1500	17号U型側溝 B700～1000- H700	1号L型側溝 B300-H300～ 320
	m	m	m	m	m	m	m	m	m	m
	55.2	44.1								
	95.1	144.1	89.3	0.7	29.0	41.3	0.5	2.1	2.0	9.0
合 計	55.2	188.2	89.3	0.7	29.0	41.3	0.5	2.1	2.0	9.0

排水構造物工総括表(2)

種 別	底張工 B1000	1号小段排水工 BF-B300- H200	1号豎排水工 B240-H240	4号豎排水工 B300-H300	1号管渠工 重圧管-D150	2号管渠工 重圧管-D300	3号管渠工 重圧管-D600	コンクリート蓋		導流水路(B)
	m	m	m	m	m	m	m	PC1-B300 枚	PC4-B300 枚	φ 150 m
	5.4	30.0	5.8	4.7	19.4	5.6	2.2	4.0	2.0	25.7-1×0.6 25.1
合 計	5.4	30.0	5.8	4.7	19.4	5.6	2.2	4.0	2.0	25.1

排水構造物工總括表(3)

種 別	点検桝 φ 150	1号集水桝 G1-B500- L500-H600	2号集水桝 G1-B500- L500-H700	5号集水桝 G1-B500- L500-H1000	8号集水桝 G1-B1000- L1000-H1500	11号集水桝 G2-B500- L500-H600	12号集水桝 G2-B1200- L1000-H700	13号集水桝 溜桝 400型	14号集水桝 導流水路用	16号集水桝 G2-B500- L500-H600
	箇所	箇所	箇所	箇所	箇所	箇所	箇所	箇所	箇所	箇所
	1.0	3.0	2.0	1.0	1.0	2.0	1.0	1.0	1.0	3.0
合 計	1.0	3.0	2.0	1.0	1.0	2.0	1.0	1.0	1.0	3.0

排水構造物工総括表(4)

種 別	20号集水桝 G2-B500-L500-H700	23号集水桝 G2-B1000-B800-H900	24号集水桝 G2-B1000-B1000-H1000	25号集水桝 G2-B900-L1000-H700	26号集水桝 G2-B600-L600-H900	27号集水桝 G2-B500-L1150-H700	28号集水桝 G2-B1300-L800-H900	29号集水桝 G2-B700-L700-H900		
	箇所	箇所	箇所	箇所	箇所	箇所	箇所	箇所		
	1.0	2	1	1	1	1	1	1		
合 計	1.0	2	1	1	1	1	1	1		

排水構造物工延長調書(1)

測 点	1号U型側溝				5号U型側溝				7号U型側溝	
	左側-下段		左側-上段		左側		右側			小 計
		小 計		小 計		小 計		小 計		
NO.0									3.1	3.1
			9.6	9.6					7.3	7.3
NO.1			8.9						0.5	
NO.2			20.0						20.1	
NO.3			20.8				4.1		20.3	40.9
									2.9	2.9
NO.4	23.3		20.0				20.1		13.1	
			15.8	85.5			12.0			
NO.5	20.0						8.0		20.0	
	9.9	53.2					3.0		2.0	35.1
NO.6	2.0	2.0			12.5		17.0			
	9.4	9.4			7.6	20.1				
NO.6+18.449					10.5		18.4		2.0	
					7.0	17.5	7.2	89.8	6.9	8.9
					6.5	6.5			10.5	10.5
NO.8							13.7			
							17.5	31.2		
NO.9							1.9			
							14.6	16.5		
NO.10							4.8			
							1.8	6.6		
小 計		55.2		95.1		44.1		144.1		89.3
合 計		55.2		95.1		44.1		144.1		89.3

排水構造物工延長調書(2)

測 点	12号U型側溝		13号U型側溝		14号U型側溝		15号U型側溝		16号U型側溝	
		小 計		小 計		小 計		小 計		小 計
			5.5	5.5			0.5	0.5	2.1	2.1
NO.0			13.8	13.8						
			4.6	4.6						
			5.1	5.1						
NO.1					0.6					
NO.2					20.3					
NO.3					20.4	41.3				
	0.7	0.7								
NO.4										
NO.5										
NO.6										
NO.6+18.449										
NO.8										
NO.9										
NO.10										
小 計		0.7		29.0		41.3		0.5		2.1
合 計		0.7		29.0		41.3		0.5		2.1

排水構造物工延長調書(3)

測 点	17号U型側溝		1号L型側溝		底張工					
		小 計		小 計		小 計		小 計		小 計
NO.0										
			9.0	9.0	5.4	5.4				
NO.1										
NO.2										
NO.3										
NO.4										
NO.5										
	2.0	2.0								
NO.6										
	2.0	2.0								
NO.6+18.449										
NO.8										
NO.9										
NO.10										
小 計		2.0		9.0		5.4				
合 計		2.0		9.0		5.4				

排水構造物工延長調書(5)

測 点	1号管渠工		2号管渠工		3号管渠工		導流水路(B)		点検柵	
		小 計		小 計		小 計		小 計		小 計
	2.7	2.7								
	7.6	7.6	5.6	5.6						
NO.0										
	4.2	4.2	4.6	4.6						
NO.1										
NO.2										
NO.3										
	4.9	4.9	1.6	1.6						
NO.4										
NO.5							4.2			
			3.1	3.1			14.5	18.7		
							7.2	7.2	1	1
NO.6										
			2.7	2.7						
NO.6+18.449										
			11.7	11.7	2.2	2.2				
			1.0	1.0						
NO.8										
NO.9										
			0.5	0.5						
NO.10										
小 計		19.4		5.6		2.2		25.9		1.0
合 計		19.4		5.6		2.2		25.9		1.0

排水構造物工延長調書(7)

測 点	12号集水桝		13号集水桝		14号集水桝		16号集水桝		20号集水桝	
		小 計		小 計		小 計		小 計		小 計
NO.0									1	1
							1	1		
NO.1							1	1		
NO.2										
NO.3										
							1	1		
NO.4										
NO.5										
					1	1				
NO.6										
NO.6+18.449										
	1	1								
NO.8										
			1	1						
NO.9										
NO.10										
小 計		1		1		1		3		1
合 計		1		1		1		3		1

排水構造物工延長調書(8)

測 点	23号集水桝		24号集水桝		25号集水桝		26号集水桝		27号集水桝	
		小 計		小 計		小 計		小 計		小 計
NO.0									1	1
NO.1	1	1								
NO.2										
NO.3	1	1								
			1	1	1	1	1	1		
NO.4										
NO.5										
NO.6										
NO.6+18.449										
NO.8										
NO.9										
NO.10										
小 計		2		1		1		1		1
合 計		2		1		1		1		1

排水構造物工延長調書(9)

測 点	28号集水桝		29号集水桝							
		小 計		小 計		小 計		小 計		小 計
NO.0	1	1								
NO.1			1	1						
NO.2										
NO.3										
NO.4										
NO.5										
NO.6										
NO.6+18.449										
NO.8										
NO.9										
NO.10										
小 計		1		1						
合 計		1		1						

数量計算書

PU型側溝
JIS A 5372

400
50 300 50

390
30 360 30

基礎碎石
RC-40

敷モルタル
1:3

50 300 50
400

[illegible]

数量計算書

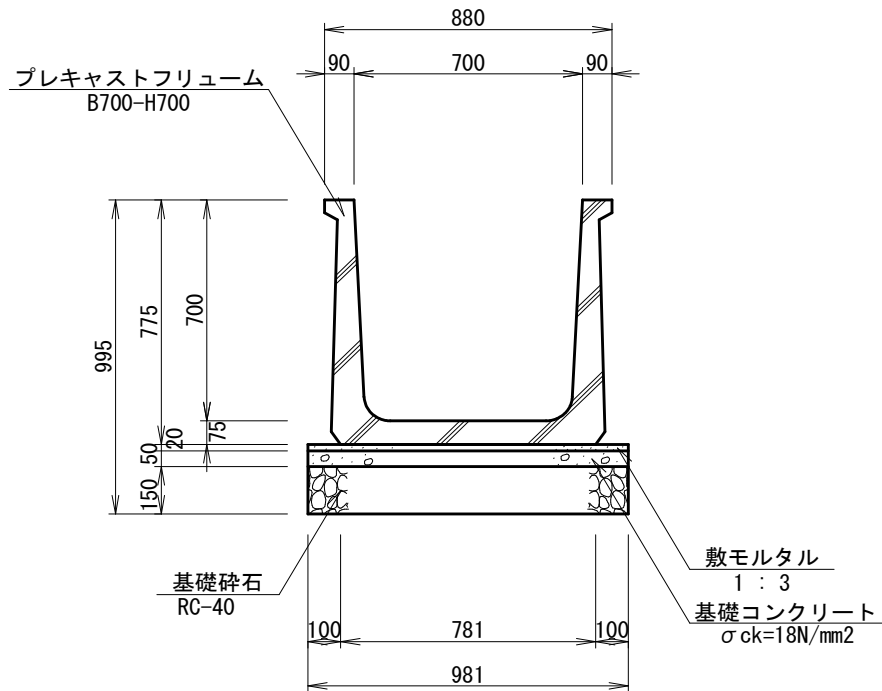
PU型側溝
JIS A 5372

520
10 300 110
50 5 55 55 5 50
595
100 30 325 140
70 300 95
70 280 70
基礎碎石 RC-40
敷モルタル 1:3
460

[illegible]

数量計算書

B700-H700

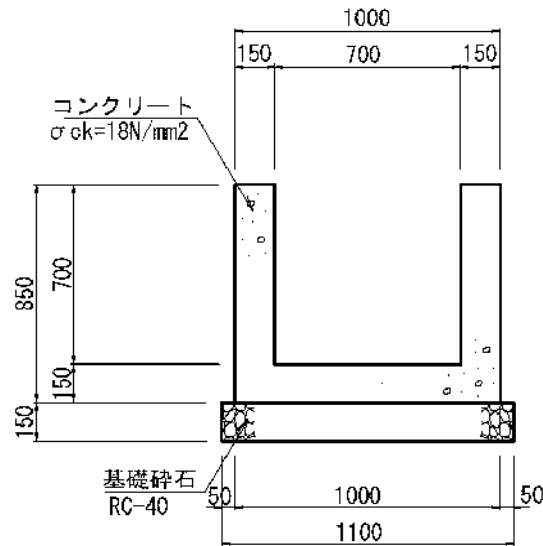


10m当り

[illegible]

B700-H700

数量計算書

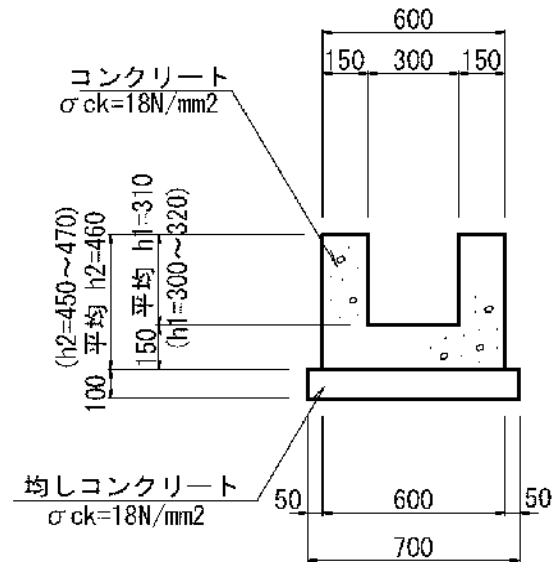


10m 当り

[illegible]

数量計算書

B300-H300~320



10m 当り

[illegible]

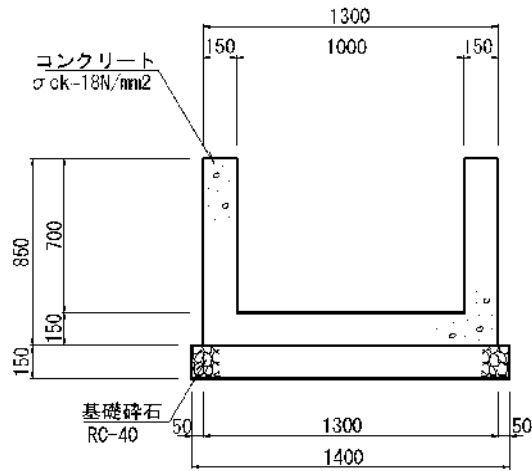
数量計算書

Figure 1 shows the cross-section of a reinforced concrete column. The column has a total width of 700 mm and a total height of 570 mm. The top 100 mm is a concrete cap (コンクリート) with a width of 600 mm and a height of 100 mm. The bottom 470 mm is a reinforced concrete column (均しコンクリート) with a width of 700 mm and a height of 470 mm. The column has a central rectangular opening with a width of 300 mm and a height of 360 mm. The concrete strength is 18N/mm² ($\sigma_{ck}=18\text{N/mm}^2$). The column is reinforced with 4D20 bars (4φ20) and 4D10 bars (4φ10). The reinforcement is shown as small circles within the concrete. The column is labeled with dimensions: total width 700, total height 570, opening width 300, opening height 360, and concrete cap height 100. The reinforcement is labeled as 4φ20 and 4φ10.

[illegible]

B1000-H700

数量計算書



10m 当り

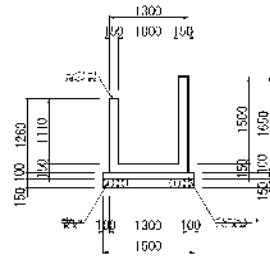
[illegible]

16号U型側溝

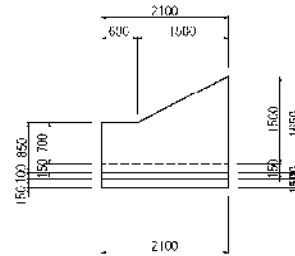
数 量 計 算 書

B1000-H700～1500

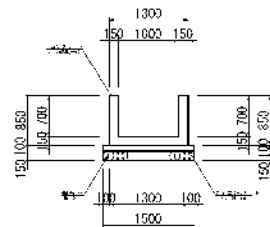
断面図（呑口）



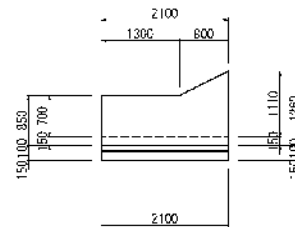
側面図（右岸）



断面図（吐口）



側面図（左岸）



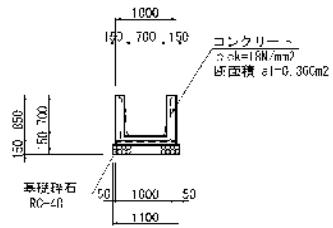
10m当り

名 称	規 格	算 式	数 量
側面(右岸)		$0.85 \times 0.60 + 1/2 \times (0.85 + 1.65) \times 1.50$	2.385 m ²
側面(左岸)		$0.85 \times 1.30 + 1/2 \times (0.85 + 1.26) \times 0.80$	1.949 m ²
コンクリート	$\sigma_{ck}=24\text{N/mm}^2$	$(2.385 + 1.949) \times 0.15 + 1.00 \times 0.15 \times 2.10$	0.965 m ³
型 枠	一般型枠	$(2.385 + 1.949) \times 2$	8.668 m ²
均しコンクリート	$\sigma_{ck}=18\text{N/mm}^2$	1.50×2.10	3.150 m ²
均し用型枠		$0.10 \times 2 \times 2.10$	0.420 m ²
基礎碎石	RC-40 t=150	1.50×2.10	3.150 m ²
鉄 筋	D13	配筋図より	68 kg

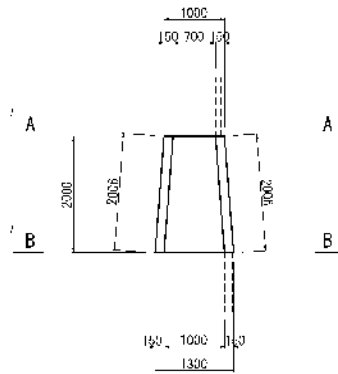
数量計算書

B700~1000-H700

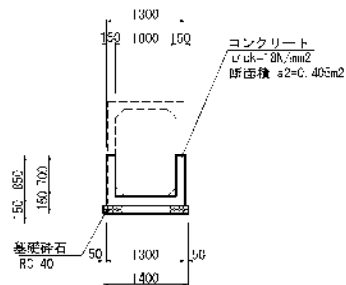
A-A 断面



平面图



B-B 断面

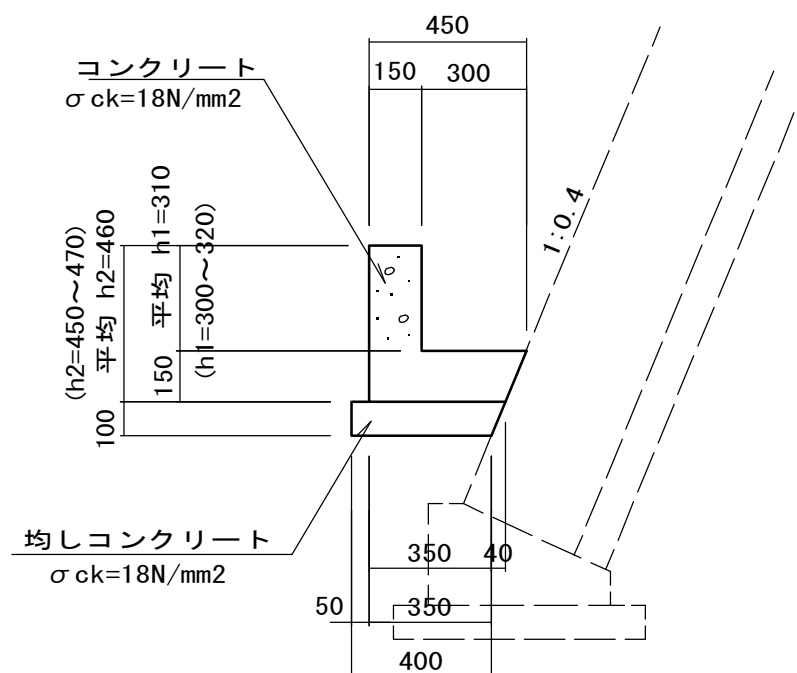


材料表		1箇所当り
名 称	数 量	
コンクリート	0.765	m ³
型 枠	0.820	m ²
基礎砕石	2.500	m ³

1箇所当り

[illegible]

数量計算書

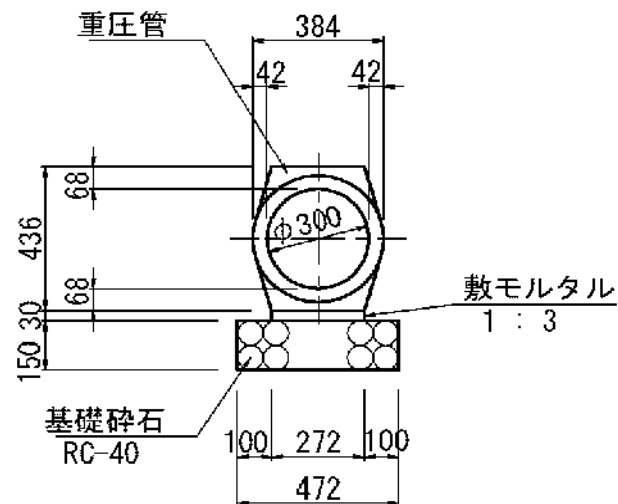


10m 当り

[illegible]

数量計算書

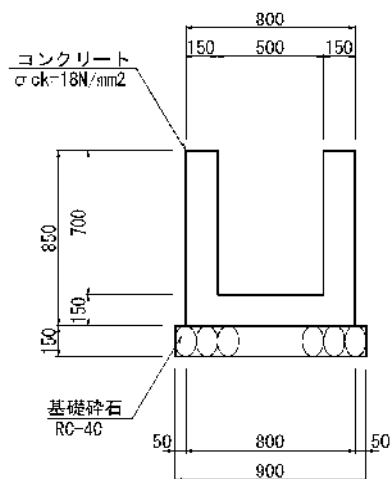
重压管-D300



10m当り

[illegible]

数量計算書



1箇所当り

[illegible]

数量計算書

別紙図参照

[illegible]

数量計算書

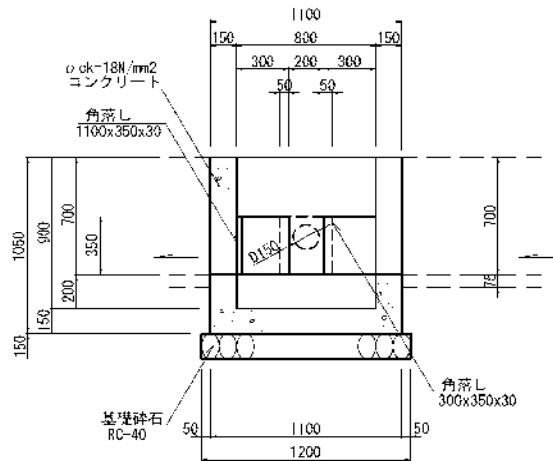
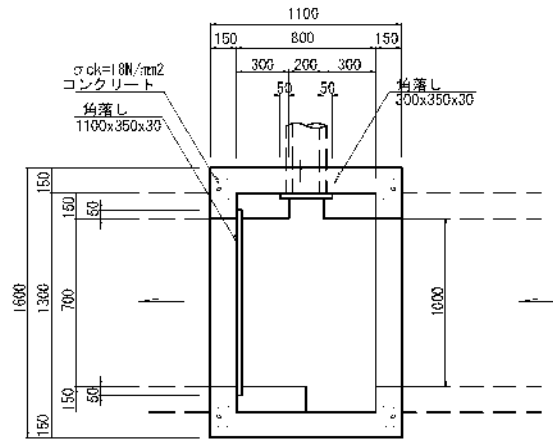
Figure 1 shows the reinforcement details of the main beam and column. The main beam reinforcement (left) includes dimensions 800mm height, 150mm top and bottom flanges, and 500mm central section. The column reinforcement (right) includes dimensions 430mm height, 150mm top and bottom flanges, and 500mm central section. Both diagrams show reinforcement bars with diameter 18mm and concrete strength 18N/mm². The corner reinforcement details are also shown.

[illegible]

28号集水桝

数 量 計 算 書

G2-B1300-L800-H900



1箇所当り

名 称	規 格	算 式	数 量
コンクリート	$\sigma_{ck}=18\text{N/mm}^2$	$1.10 \times 1.60 \times 1.05 - 0.80 \times 1.30 \times 0.90$	
		$- 1.00 \times 0.70 \times 0.15 \times 2 + 0.80 \times 0.15 \times 0.55$	
		$+ 0.40 \times 0.15 \times 0.55$	0.801 m ³
型 枠	一般型枠	$(1.10 + 1.60 + 0.80 + 1.30) \times 2 \times 1.05 + 0.80 \times 0.55$	
		$+ (0.40 + 0.15) \times 0.55 + 0.15 \times 0.35 \times 2$	
		$- 1.00 \times 0.70 \times 2 \times 2$	8.128 m ²
基礎碎石	RC-40 t=150	1.20×1.70	2.040 m ²
角 落 し	1100x350x30		
	300x350x30		2.0 個

数量計算書

[illegible]

(7) 函 渠 工

函 渠 工 数 量 総 括 表 (1/2)

[illegible]

函 渠 工 数 量 総 括 表 (2/2)

[illegible]

数 量 表

名 称	規 格	番 号	数 量	参考重量
D-ボックスカルバート (B)1000×(H)1500 T - 6	L = 2000	2-5	4本	W=3810kg
	LM = 991 箱	1	1本	W=1890kg
	LO = 991 箱	6	1本	W=1890kg
合 計			6本	

LO . . . 凸残しの平面斜切及び短切 LM . . . 凹残しの平面斜切及び短切

縦 締 め 材 料 表

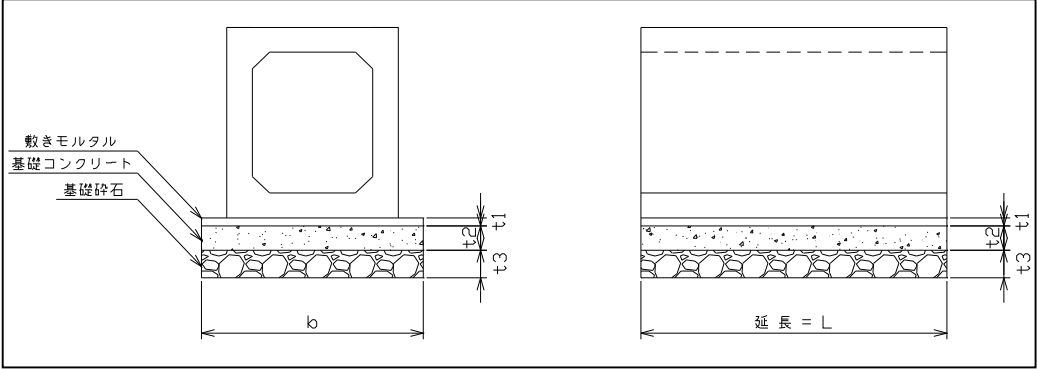
工 種	緊張区間	PC鋼より線長	数 量
PC鋼より線 φ15.2mm	A	L= 10.300m(余長含む)	4本
アンカープレート		90×90	8枚
グリップ		φ15.2mm用	8個

数量表

施工延長L=10.m当たり

項目	規格	数量	単位
敷きモルタル	1:3	0.292	m ³
基礎コンクリート	$\sigma_{ck}=18\text{N/mm}^2$	1.460	m ³
同上型枠		2.000	m ²
基礎碎石	t=200mm	14.600	m ²

基礎数量計算



敷きモルタル

体積 $V1=b \times t1 \times L$

基礎コンクリート

体積 $V2=b \times t2 \times L$

型枠 $S=t2 \times L \times 2$

基礎碎石 $A=b \times L$

規格	b(m)	t1(m)	t2(m)	t3(m)	L(m)	V1(m ³)	V2(m ³)	S(m ²)	A(m ²)
1000×1500	1.460	0.020	0.100	0.200	10.000	0.292	1.460	2	14.6

ボックスカルバート数量表

施工延長当たり

名 称	規 格	番 号	数 量	単 位	備 考	製品重量
D-ボックスカルバート 1000×1500(T-25)	L=2000	4・5・7～10・12～15	10	本	標準	3810 kg
	L=2000	6・11	2	本	標準・箱抜	3810 kg
	L=1000	2	1	本	短切	1905 kg
	L=2000	3	1	本	SH700×400	3720 kg
	LM=1652	1000×2000 1	1	本	短切・凸無・箱抜	3150 kg
	LO=1800	16	1	本	短切・凹無・箱抜	3430 kg
	合計		16			

縦締緊張材料表

施工延長当たり

名 称	規 格	数 量
PC鋼より線 φ 15. 2mm	L=10. 2m(緊張区間A)	4本
	L=11. 2m(緊張区間B)	4本
	L=11. 0m(緊張区間C)	4本
アンカープレート	90×90	24枚
グリップ	φ 15. 2mm用	24個
箱抜き		16箇所
シース孔		122m

1) 呑口側 (右口)

打込長 : L = 1.690 m ※縦断図より

$$\text{呑口側 : } V1 = 1/2 \times 0.958 \times 1.690 = 0.810 \text{ m}^3$$

2) 吐口側 (左口)

打込長 : L = 2.880 m ※縦断図より

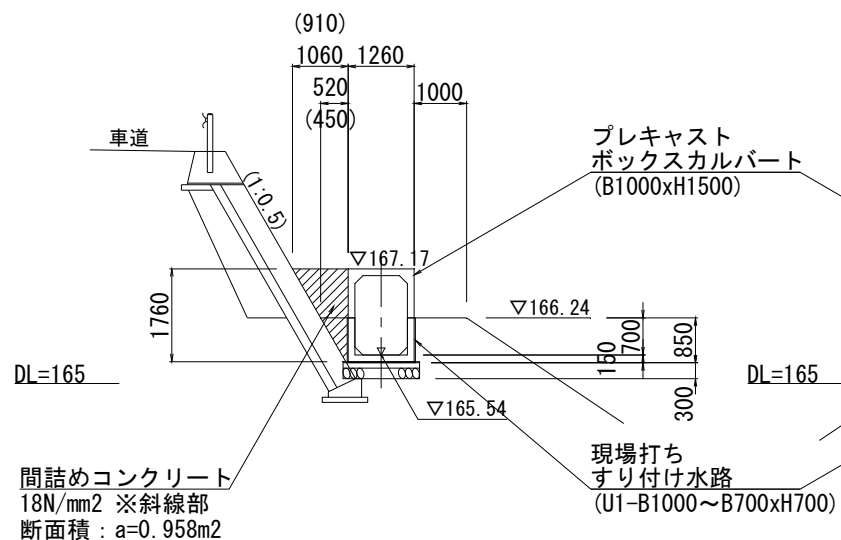
$$\text{呑口側 : } V1 = \frac{1}{2} \times 0.811 \times 2.880 = 1.168 \text{ m}^3$$

3) 間詰コンクリート集計

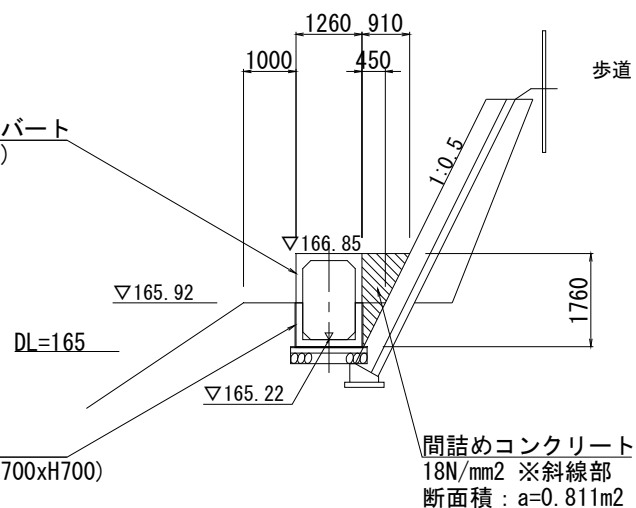
コンクリート : $V = 0.810 + 1.168 = 1.978 \text{ m}^3$

型 枠 : $A = 0.958 + 0.811 = 1.769 \text{ m}^2$

香口断面図



吐口断面図

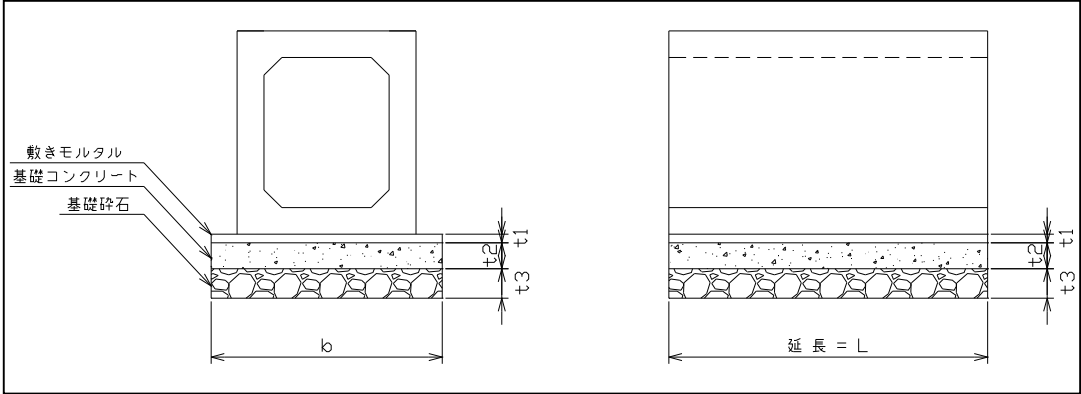


基礎材

施工延長L=30.5m当たり

項目	規格	数量	単位
敷きモルタル	1:3	0.891	m ³
基礎コンクリート	$\sigma_{ck}=18\text{N/mm}^2$	4.453	m ³
同上型枠		6.100	m ²
基礎碎石	t=200mm	44.530	m ²

基礎数量計算



敷きモルタル

体積 $V1=b \times t1 \times L$

基礎コンクリート

体積 $V2=b \times t2 \times L$

型枠 $S=t2 \times L \times 2$

基礎碎石 $A=b \times L$

規格	b(m)	t1(m)	t2(m)	t3(m)	L(m)	V1(m ³)	V2(m ³)	S(m ²)	A(m ²)
1000×1500	1.460	0.020	0.100	0.200	30.500	0.891	4.453	6.1	44.53

(11) 構 造 物 撤 去 工

構造物撤去作業土工数量総括表

種 別	床掘 (砂質土) (m3)	埋戻C (砂質土) (m3)	埋戻D (砂質土) (m3)							
	89.1	189.1								
合 計	89.1	189.1								

各種數量計算書

作業土工(1)

[illegible]

構 造 物 撤 去 工 数 量 総 括 表

種 別	アスファルト 舗装取壊し (m2)	コンクリート 取壊し (m3)	ブロック積 取壊し (m3)				アスファルト殻処分 (m3)	コンクリート殻処分 (m3)	
	1151.9	162.1	44.8				115.2	206.9	
合 計	1151.9	162.1	44.8				115.2	206.9	

コンクリート殻＝ コンクリート取壊し+ブロック積取壊し×0.35

アスファルト殻＝ アスファルト舗装版取壊し×0.10

各種數量計算書

構造物取壊し工(1)

測 点	距 離	アスファルト舗装取壊し			コンクリート取壊し			ブロック積取壊し		
		断 面	平 均	数 量	断 面	平 均	数 量	断 面	平 均	数 量
					0.8			1.9		
NO.0	8.5				0.8	0.80	6.8	1.9	1.90	16.2
NO.1	20.0				0.7	0.75	15.0	3.1	2.50	50.0
NO.2	20.0	0.0			0.5	0.60	12.0	0.0	1.55	31.0
NO.3	20.0	7.1	3.55	71.0	0.6	0.55	11.0			
NO.4	20.0	7.1	7.10	142.0	0.5	0.55	11.0			
NO.5	20.0	10.4	8.75	175.0	2.5	1.50	30.0			
NO.6	20.0	7.1	8.75	175.0	0.3	1.40	28.0			
NO.6+18.449	18.4	7.0	7.05	129.7	1.8	1.05	19.3			
NO.8	21.6	7.0	7.00	151.2	0.2	1.00	21.6			
NO.9	20.0	7.0	7.00	140.0	0.2	0.20	4.0	0.0		
NO.10	20.0	7.0	7.00	140.0	0.1	0.15	3.0	2.2	1.10	22.0
	4.0	7.0	7.00	28.0	0.1	0.10	0.4	2.2	2.20	8.8
小　計	212.5			1151.9			162.1			128.0
合　計	212.5			1151.9			162.1			128.0

(12) 道 路 付 属 施 設 工

道路付属施設工数量総括表

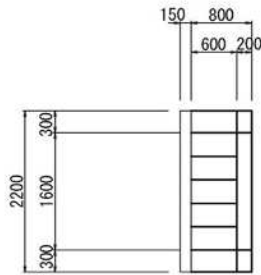
種 別	階段工						
	1号階段工	2号階段工	3号階段工	4号階段工			
	(箇所)	(箇所)	(箇所)	(箇所)			
宗祐線	1.0	1.0	1.0	1.0			
合 計	1.0	1.0	1.0	1.0			

道路附属施設工箇所調書(1)

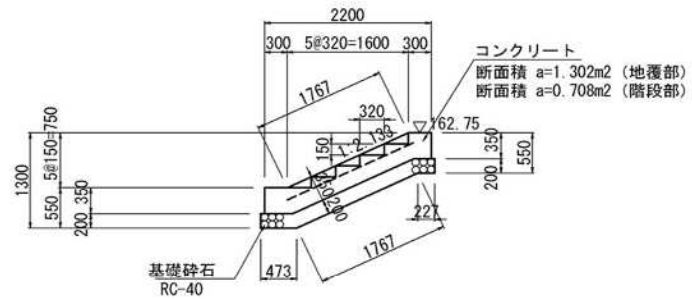
測 点	1号階段工		2号階段工		3号階段工		4号階段工					
	左側		左側		左側		左側					
		小 計		小 計		小 計		小 計		小 計		小 計
NO.0												
NO.1	1.0	1.0	1.0	1.0								
NO.2												
NO.3					1.0	1.0						
NO.4												
NO.5												
NO.6							1.0	1.0				
NO.6+18.449												
NO.8												
NO.9												
NO.10												
小 計		1.0		1.0		1.0		1.0				
合 計		1.0		1.0		1.0		1.0				

数量計算書

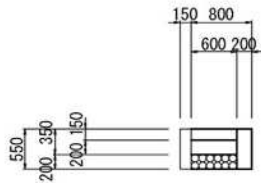
平面图



側面図



断面図



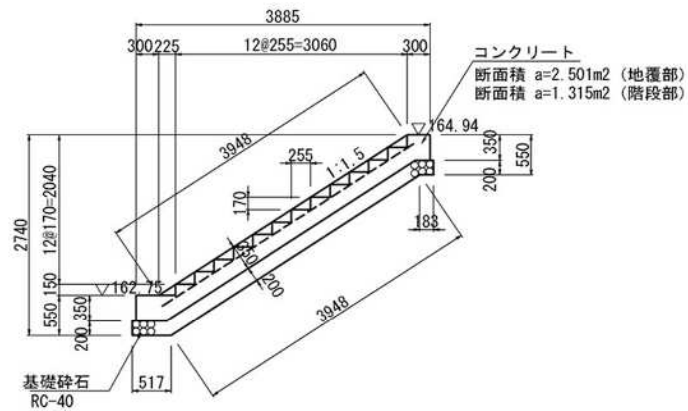
1号階段工			1箇所当り
種 別	規 格	単位	数量
コンクリート	18 N/mm2	m3	0.685
型 枠	一般型枠	m2	4.047
基礎碎石	RC-40 t=200	m2	1.480

1箇所当り

[illegible]

数量計算書

側面図



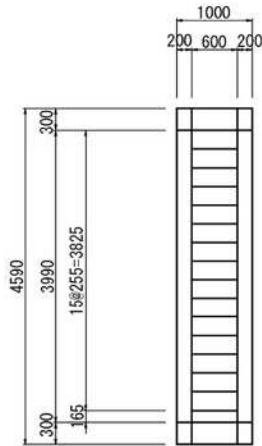
2号階段工 1箇所当り

種 別	規 格	単位	数量
コンクリート	18 N/mm2	m3	1.789
型 枠	一般型枠	m2	13.757
基礎碎石	RC-40 t=200	m2	2.789

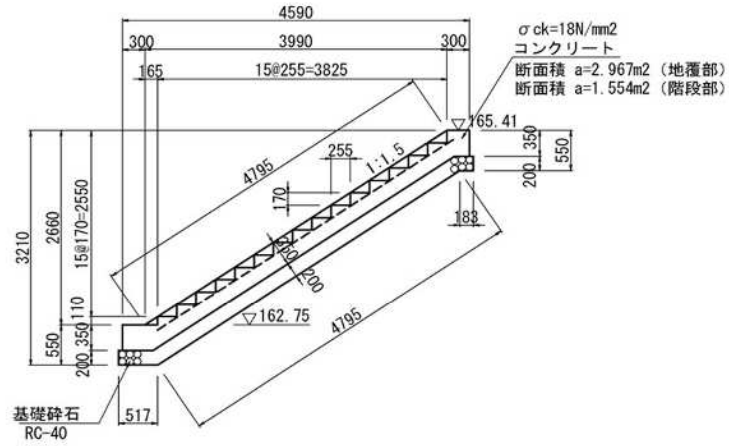
[illegible]

数量計算書

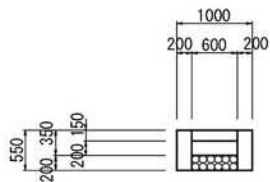
平面图



側面図



断面図



3号階段工

1箇所当り

種 別	規 格	単位	数量
コンクリート	18 N/mm2	m3	2.119
型 枠	一般型枠	m2	16.242
基礎砕石	RC-40 t=200	m2	3.297

1箇所当り

[illegible]