
河内小学校屋内運動場トイレ洋式化 改修工事設計図

有限会社 岡田建築設計事務所

〒728-0006

広島県三次市島敷町1106番地1

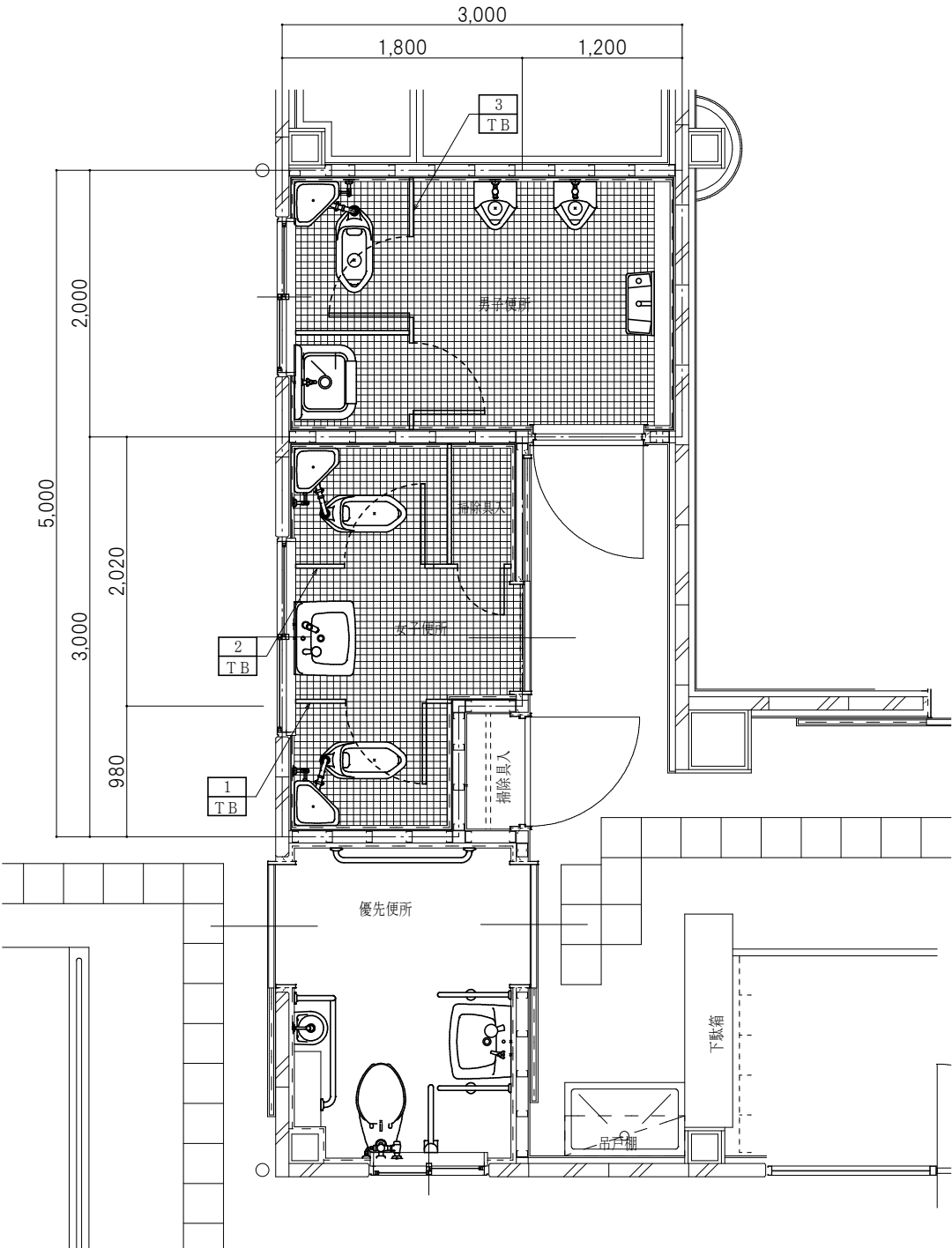
TEL (0824) 63-4306

FAX (0824) 63-4314

改修前

改修前男女便所内部仕上げ

室名	床	下地	腰、幅木	壁		天井	
					下地		下地
男子便所	磁器質モザイクタイル貼り 50角	M	耐凍害性タイル 100角	ビニールクロス貼り	LGS	化粧石膏ボード貼り 79.5 (トラバーチン模様)	LGS
女子便所	磁器質モザイクタイル貼り 50角	M	耐凍害性タイル 100角	ビニールクロス貼り	LGS	化粧石膏ボード貼り 79.5 (トラバーチン模様)	LGS



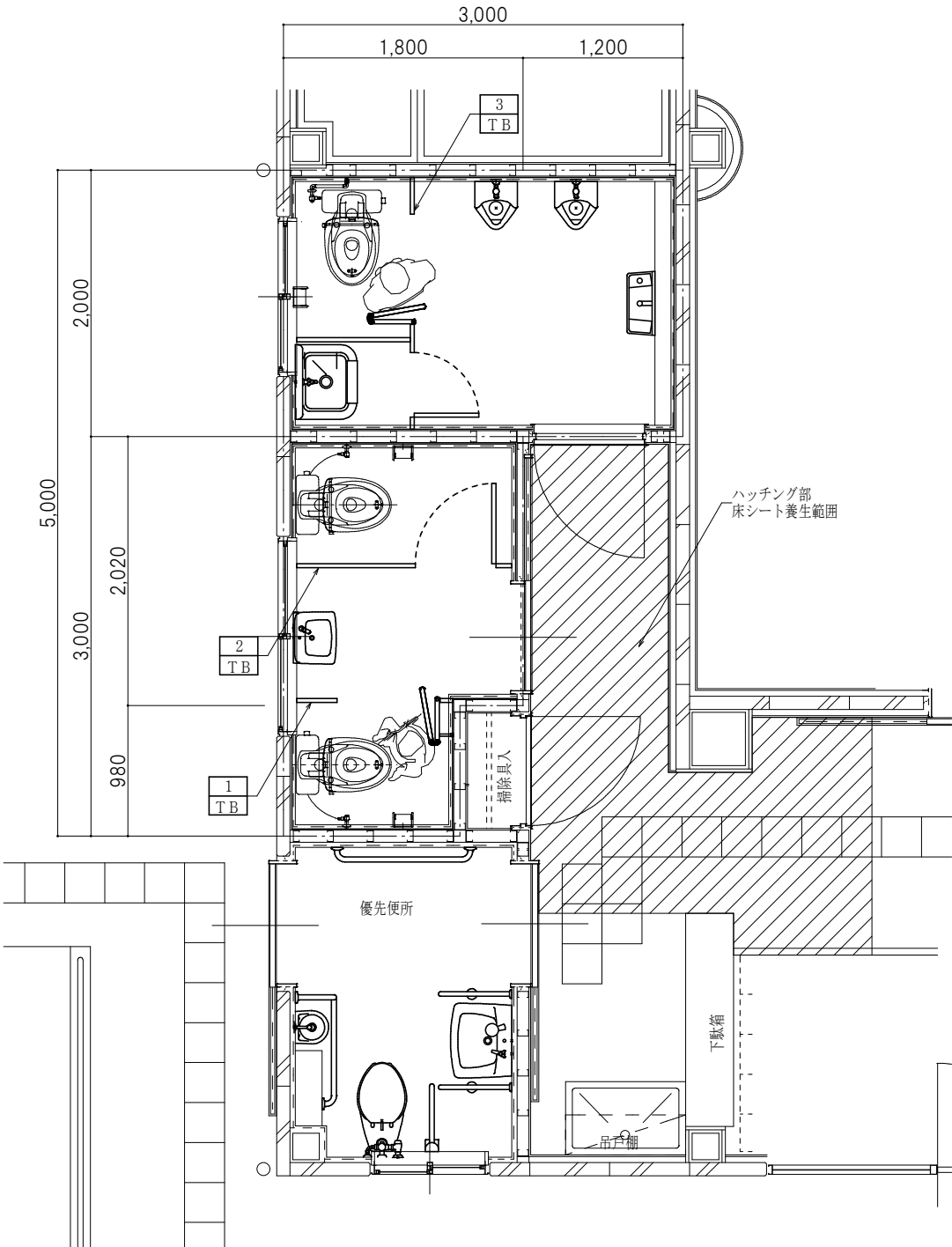
平面詳細図 1 : 5 0

改修前

改修後男女便所内部仕上げ

室名	床	下地	腰、幅木	壁		天井	
					下地		下地
男子便所	磁器質モザイクタイル貼りへ下地調整 長尺塩ビシート t 2. 0 (抗菌)	KMSL	耐凍害性タイル 100角 改修無し	ビニールクロス貼りPBア9. 5下地 改修無し	LGS	化粧石膏ボード貼り 79. 5 改修無し	LGS
女子便所	磁器質モザイクタイル貼り 50角 長尺塩ビシート t 2. 0 (抗菌)	KMSL	耐凍害性タイル 100角 改修無し	ビニールクロス貼りPBア9. 5下地 改修無し	LGS	化粧石膏ボード貼り 79. 5 改修無し	LGS

※床下地KMSL：既存床タイル面ヘカチオン系モルタル塗り後、セルフレベルモルタルで床下地作製



平面詳細図 1 : 5 0

有限 会社 岡田建築設計事務所 広島県三次市島袋町1106番地1 TEL (0824) 63-4306 FAX (0824) 63-4314	一級建築士事務所広島県知事登録 22 (1) 0548号 一級建築士登録 188766号 岡田治幸 一級建築士登録 188766号 岡田 治幸	製 図 工事名称 河内小学校屋内運動場トイレ洋式化 改修工事設計図	図名	縮尺	変 更 履 歴			設計年月日
			改修前後平面詳細図	1/50				R06.05.15
								図面番号 A-01

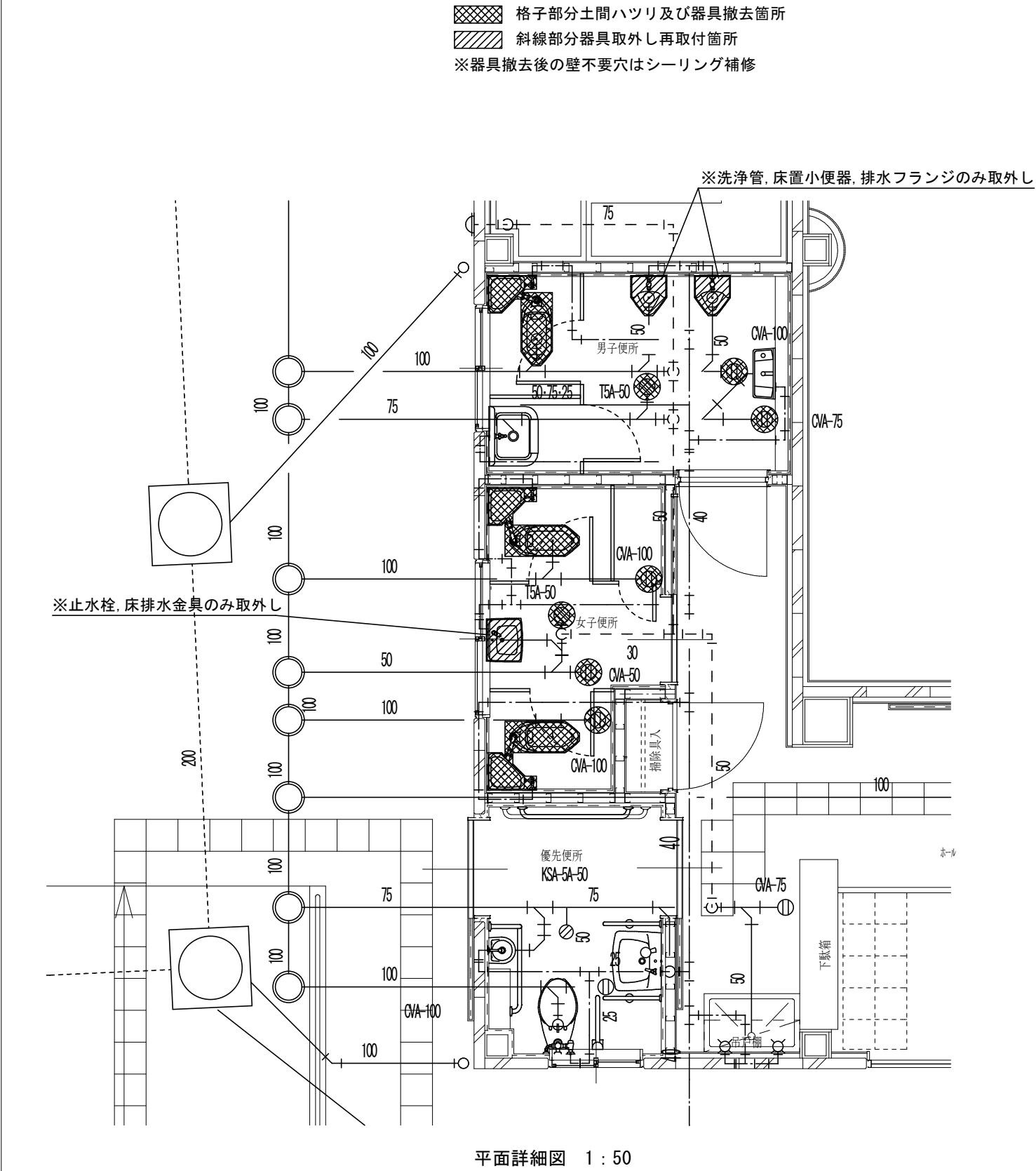
既存トイレブース 1：50

符 号 ・ 数 量	<div>1TB</div> トイレブース1箇所	<div>2TB</div> トイレブース1箇所	<div>3TB</div> トイレブース1箇所
使用箇所	女子便所	女子便所	男子便所
姿 図			
仕 様	トイレブース（常開型）	トイレブース（常開型）	トイレブース（常開型）
寸法・見付・見込（枠見付・枠見込）	W=1110 H=1880 見込40	W=1585 H=1880 D=930 見込40	W=1790 H=1880 D=920 見込40
材 質			
仕 上	メラミン化粧合板貼りパーティクルボード	メラミン化粧合板貼りパーティクルボード	メラミン化粧合板貼りパーティクルボード
ガラス・種類・ガラス押え			
建 具 金 物	ラバトリーヒンジ・戸当たり用帽子掛け・付属金物一式	ラバトリーヒンジ・戸当たり用帽子掛け・付属金物一式	ラバトリーヒンジ・戸当たり用帽子掛け・付属金物一式
（付 属 金 物）	表示錠（非常開錠）	表示錠（非常開錠）	表示錠（非常開錠）
	笠木：ステンレス、枠：アルミ	笠木：ステンレス、枠：アルミ	笠木：ステンレス、枠：アルミ

改修後トイレブース 1：50

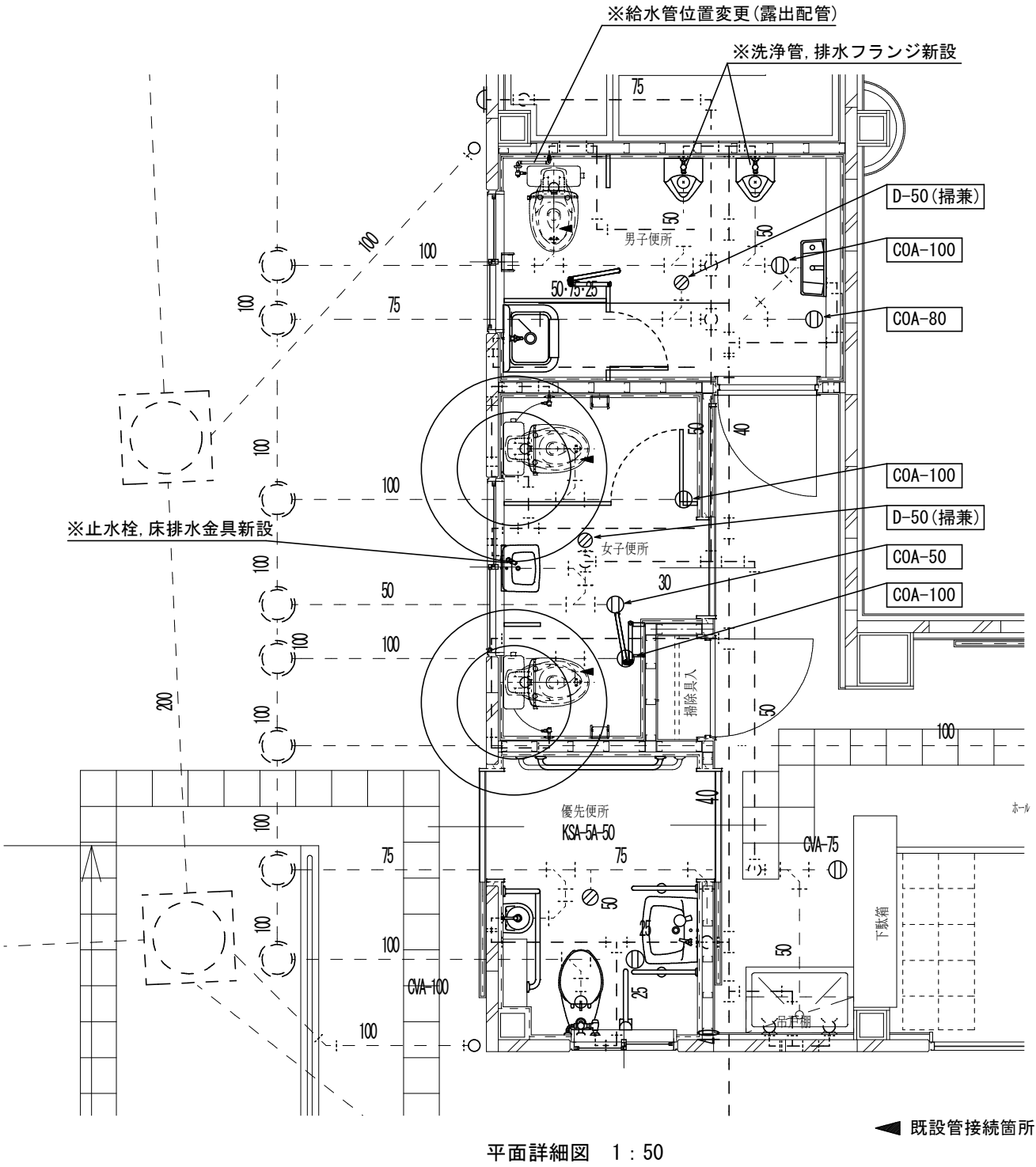
符 号 ・ 数 量	<div>1TB</div> トイレブース1箇所	<div>2TB</div> トイレブース1箇所	<div>3TB</div> トイレブース1箇所
使用箇所	女子便所	女子便所	男子便所
姿 図			
仕 様	トイレブース折れ戸（常開型）	トイレブース（常開型）	トイレブース折れ戸（常開型）
寸法・見付・見込（枠見付・枠見込）	DW=777 H=1760 見込40	DW=600 H=1760 見込40	W=777 H=1760 見込40
材 質	ペーパーコア		ペーパーコア
仕 上	高圧メラミン化粧合板オレフィンシート貼り面材	メラミン化粧合板貼りパーティクルボード	高圧メラミン化粧合板オレフィンシート貼り面材
ガラス・種類・ガラス押え			
建 具 金 物	SUSヒンジ・戸当たり用帽子掛け・取っ手	ラバトリーヒンジ・戸当たり用帽子掛け	SUSヒンジ・戸当たり用帽子掛け・取っ手
（付 属 金 物）	非常解錠付き表示錠、アルミ指はさみ防止枠	非常解錠付き表示錠 アルミR形状枠	非常解錠付き表示錠、アルミ指はさみ防止枠
	笠木：ステンレス、アルミ吊りレール、脚金物	笠木：ステンレス、脚金物	笠木：ステンレス、アルミ吊りレール、脚金物

改修前

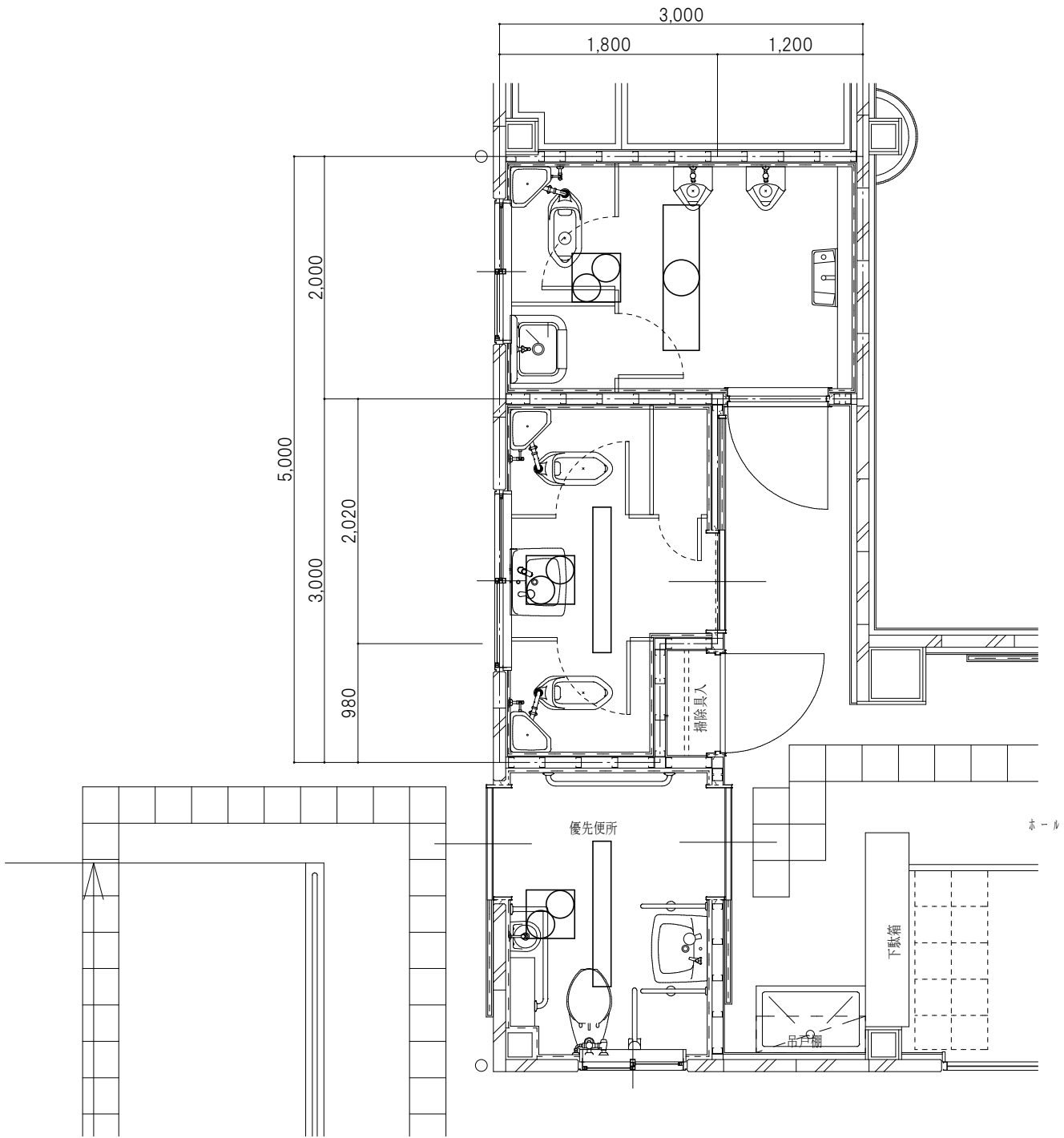


改修後

器 具 ・ 機 器 表				
品 種	参 考 品 番	個 数	男子便所	女子便所
洋風便器(暖房便座)	CS597BS, SH596BAR, TCF116	1	1	
洋風便器(暖房便座)	CS597BS, SH596BAR, TCF116, TNY98LRX50 (給水延長用ホースL=500), TH14063	1		1
洋風便器(暖房便座)	CS597BS, SH596BAR, TCF116, TL98L2X20 (給水延長ホースL=200)	1		1
紙巻器	YH117	3	1	2



改修前



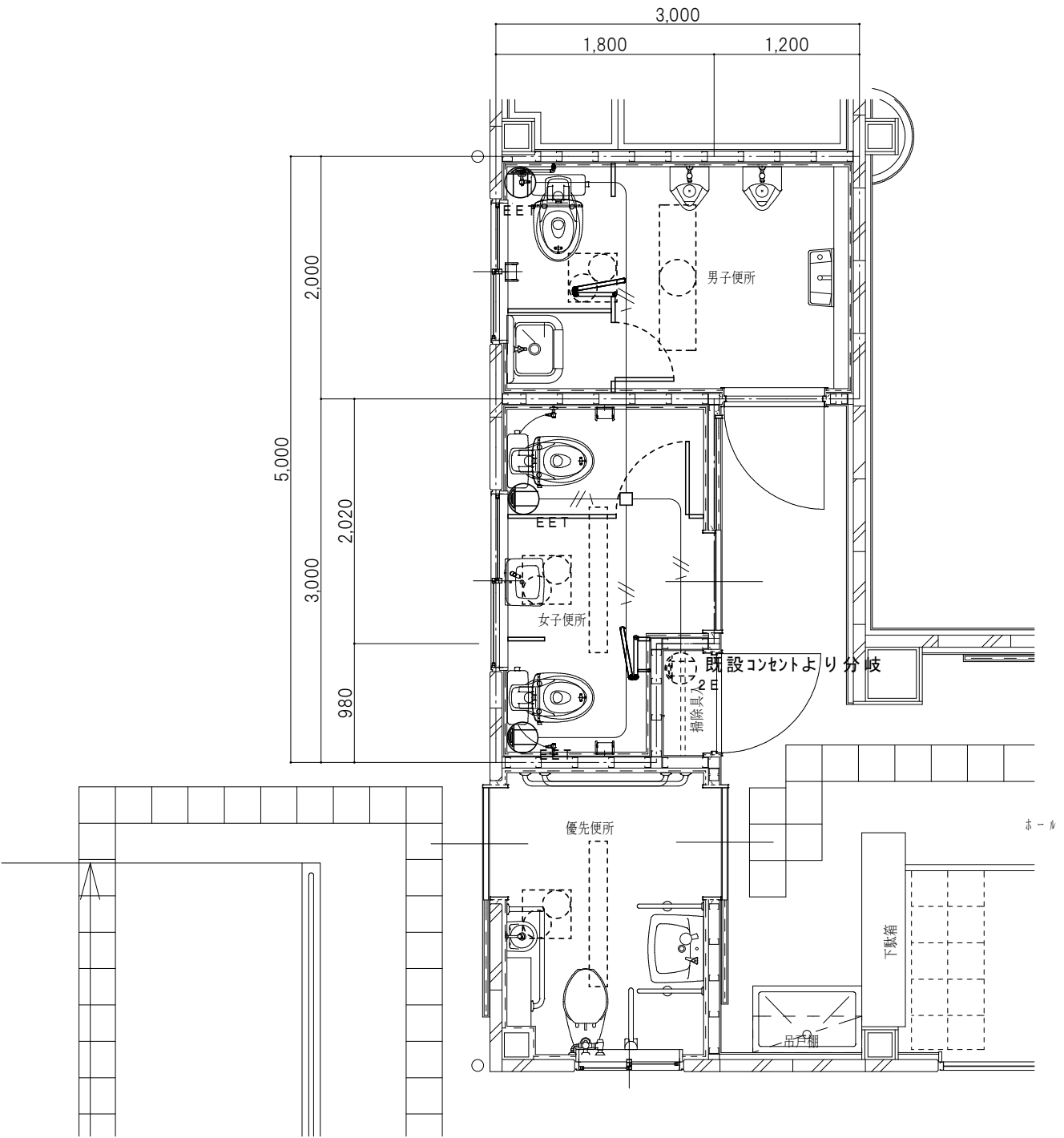
平面詳細図 1 : 5 0

改修後

特記なき配線配管は、下記とする。

——//—— EM—EEF2. 0 × 3 (MMA)

但し、二重天井及び二重床内はケーブル工事とする。



平面詳細図 1 : 5 0

有限 会社 岡田建築設計事務所 広島県三次市島袋町1106番地1 TEL (0824) 63-4306 FAX (0824) 63-4314	一級建築士事務所広島県知事登録 22 (1) 0548号 一級建築士登録 188766号 岡田 治幸	製 図 一級建築士登録 188766号 岡田治幸	工事名称 河内小学校屋内運動場トイレ洋式化 改修工事設計図	図名	縮尺	変 更 履 歴		設計年月日
				改修前後電気設備図	1/50			R06.05.15
								図面番号 A-01