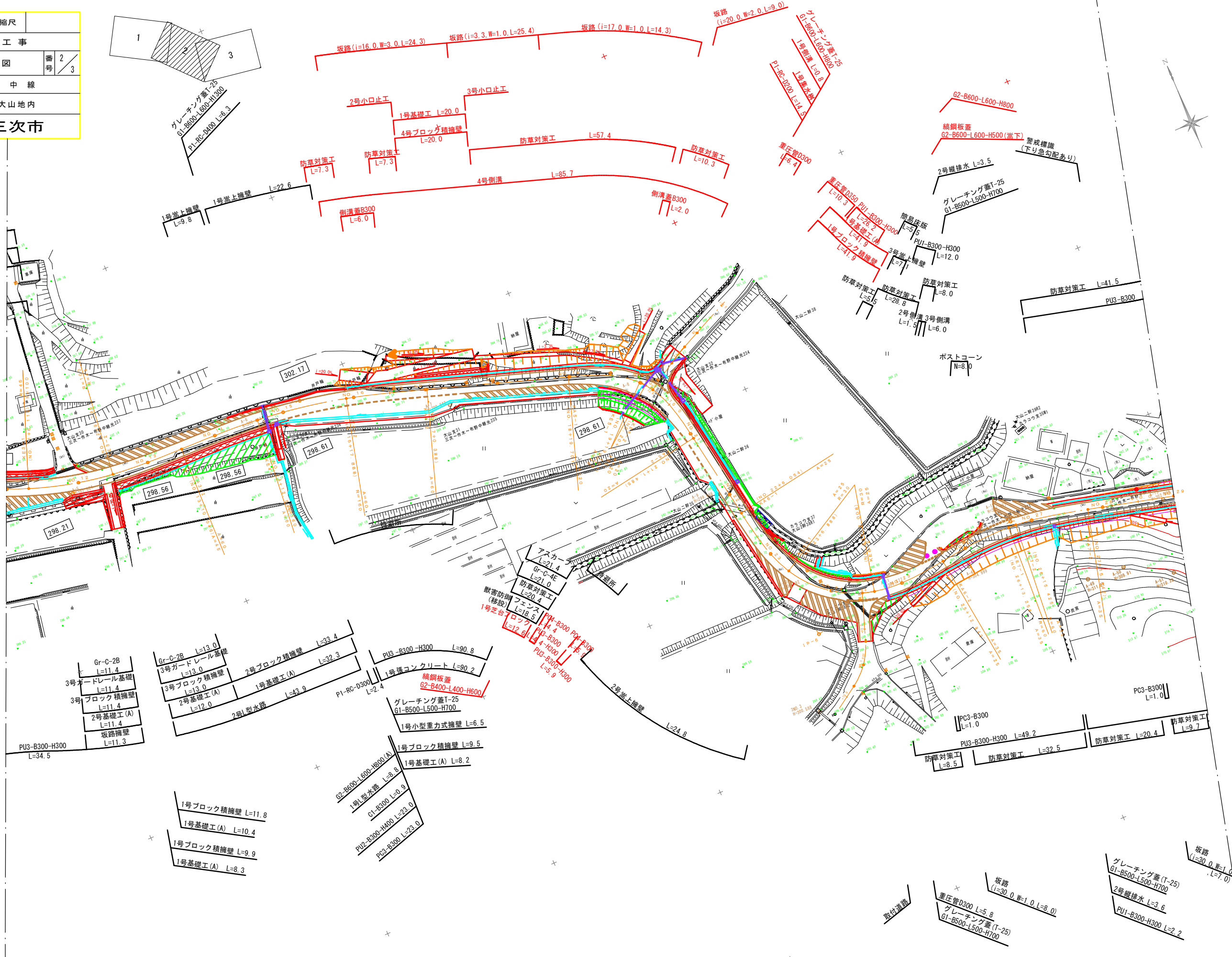
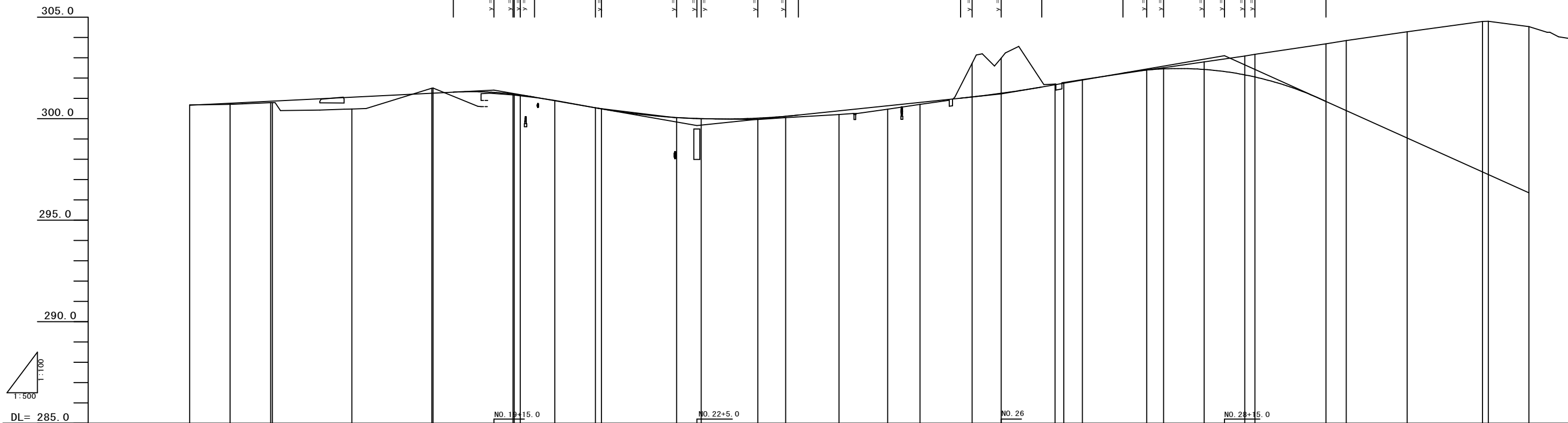


図面番号	1 / 15	縮尺	
工 種	道 路 改 良 工 事		
種 別	平 面 図	番 号	2 / 3
路線 河川	名 市 道 大 山 中 線		
工事箇所	三次市作木町大山地区内		
広島県三次市			



図面番号	2 / 15	縮尺	V=1:100 H=1:500
工 種	道 路 改 良 工 事		
種 別	縦 断 面 図	番号	2 / 3
路線 河川	名 市 道 大 山 中 線		
工事箇所	三次市作木町大山地内		
広島県三次市			

NO. 16 ~ NO. 32+10.000

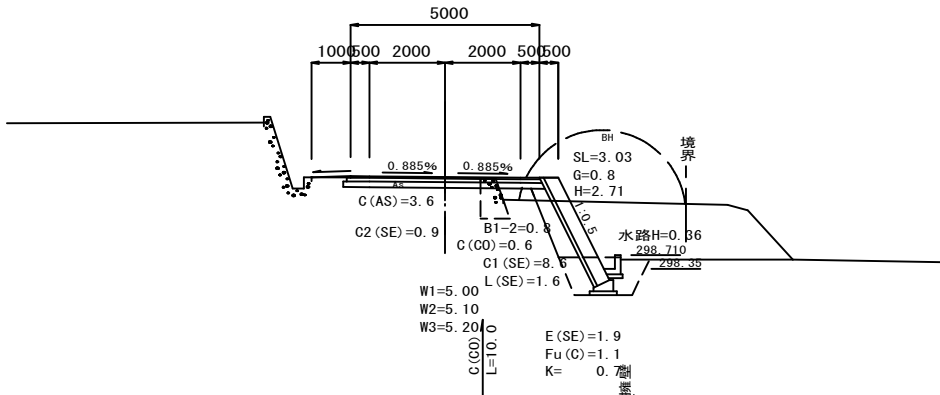
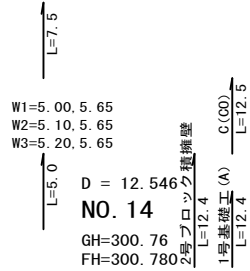


拓 幅 摺 付	片 勾 配 摺 付	曲 率 図	測 点	区 間 距 離	追 加 距 離	地 盤 高	計 画 高	切 土	盛 土	勾 配 図								

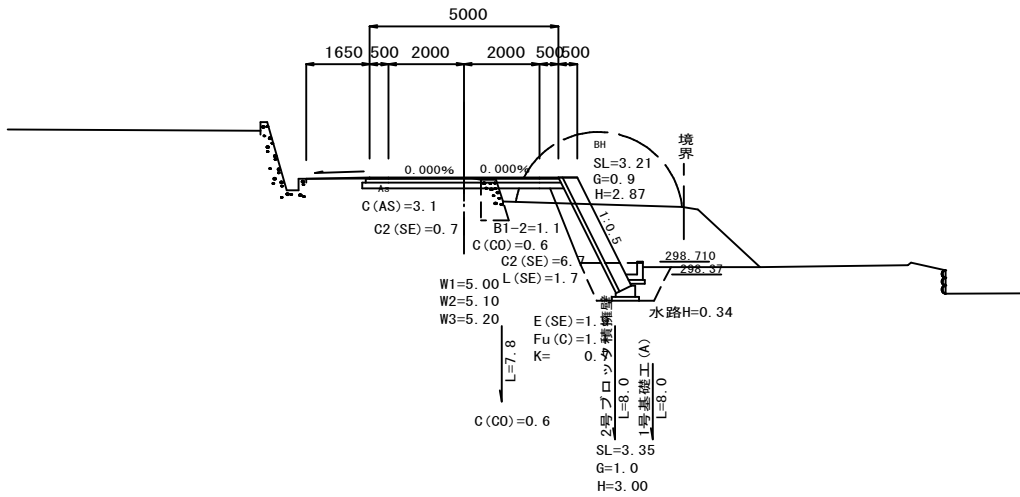


広島県三次市

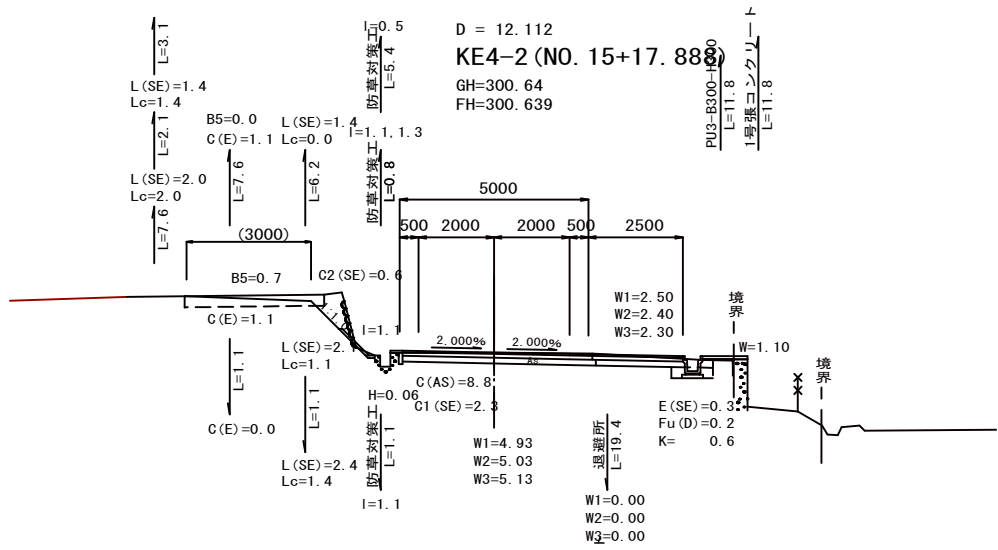
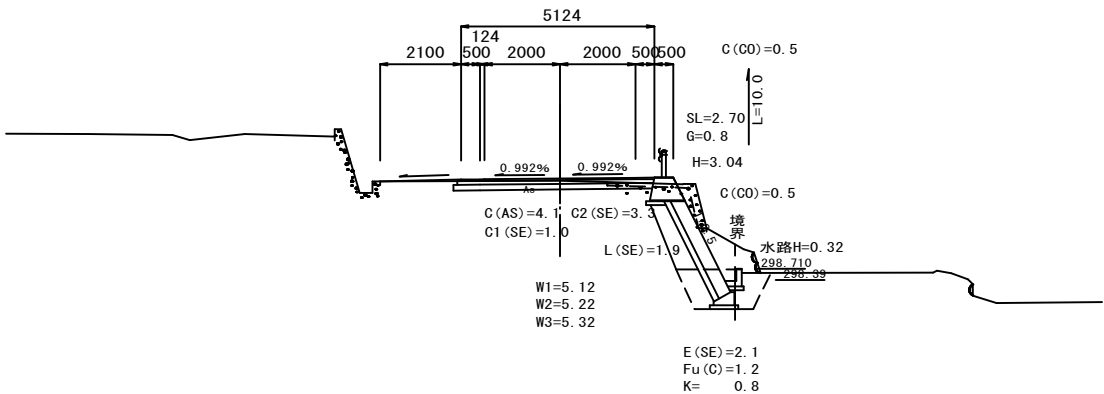
NO. 13 ~ KE4-2 (NO. 15+17. 888)



D = 9.954  
KA3-2 (NO. 13+10.04)  
GH=300.92  
FH=300.939

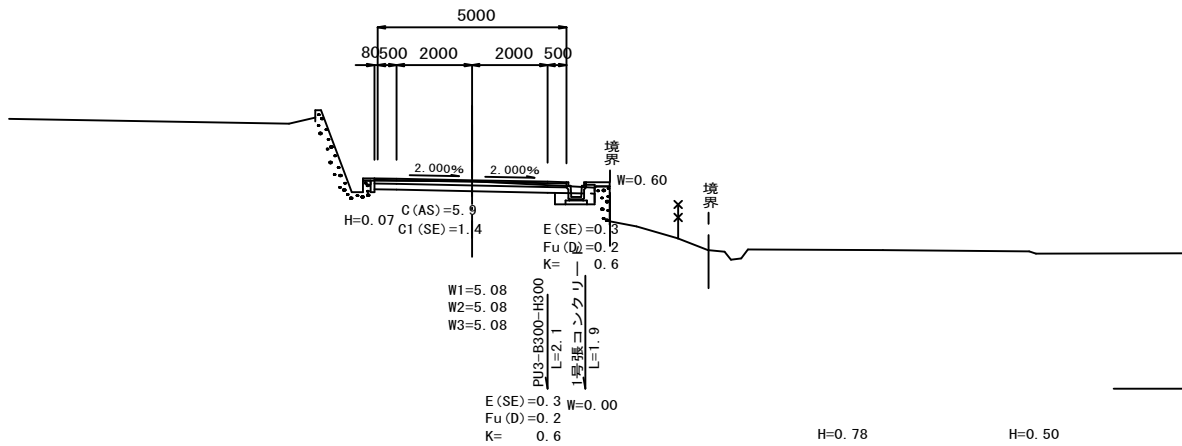


D = 10.046  
 NO. 13  
 GH=301.04  
 FH=301.100  
 3号ガードレール基礎  
 3号ブロック積擁壁  
 2号基礎工 (A)  
 2号L型水路  
 SL=2.65  
 3.00  
 3.80  
 4.60

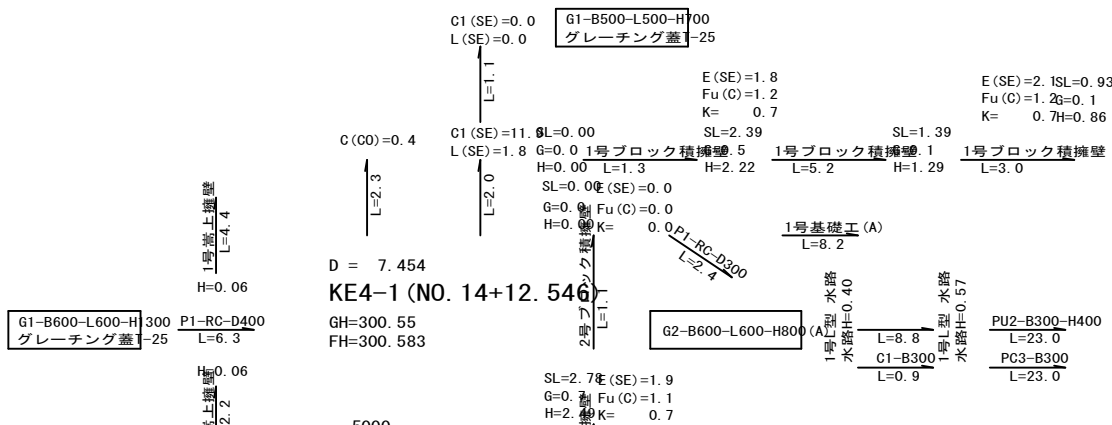


D = 17.888  
**NO. 15**  
 GH=300.50  
 FH=300.525

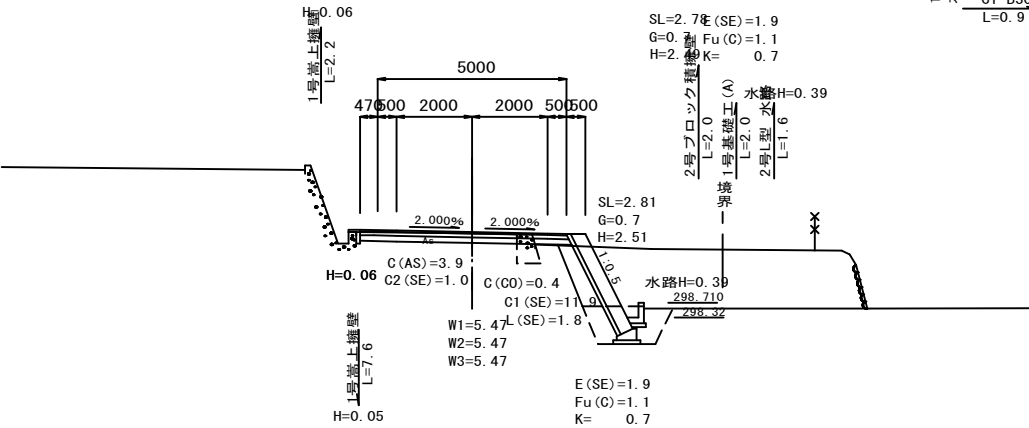
PU3-B300-H3  
 L=17.6  
 1号張コンク  
 L=17.6



H=0.78	H=0.50
E(SE)=1.01	E(SE)=0.9
Fu(D)=0.7	Fu(D)=0.7
K=0.8	K=0.7



D = 7.454  
KE4-1 (NO. 14+12.546  
GH=300.55  
FH=300.583



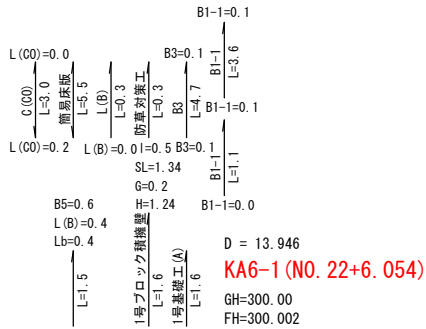
広島県三次市

NO. 16+10.000 ~ NO. 20+10.000

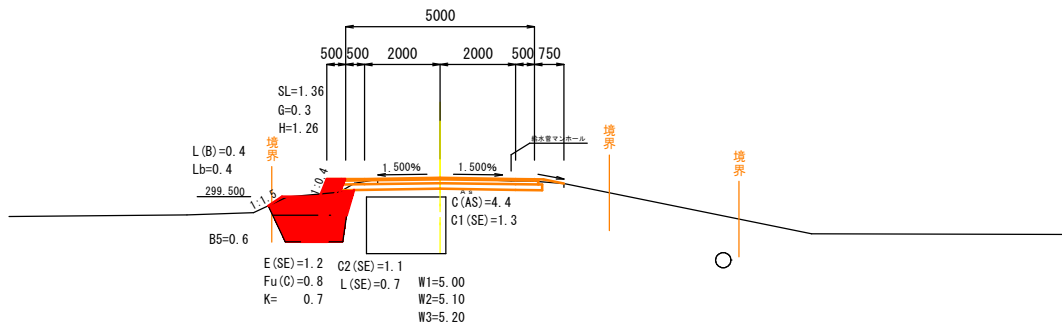


図面番号	6 / 15	縮尺	1:100
工 種	道 路 改 良 工 事		
種 別	横 断 面 図	番 号	7 / 20
路線 河川	名 市 道 大 山 中 線		
工事箇所	三次市作木町大山地内		
広島県三次市			

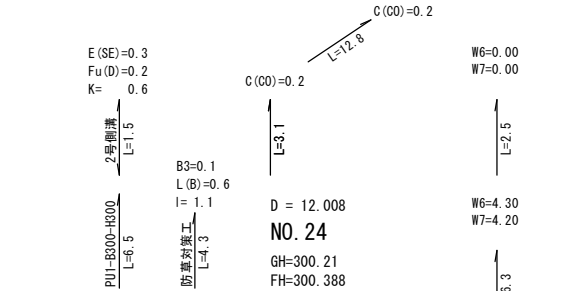
KA5-2 (NO. 21+1.485) ~ NO. 24



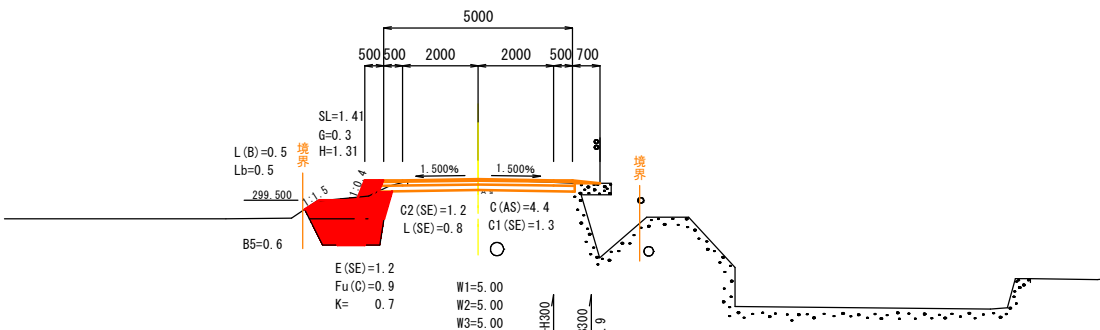
DL=300.00



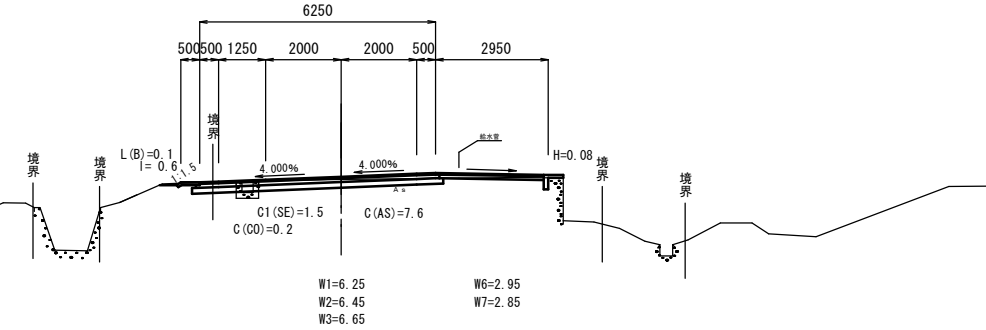
DL=300.00



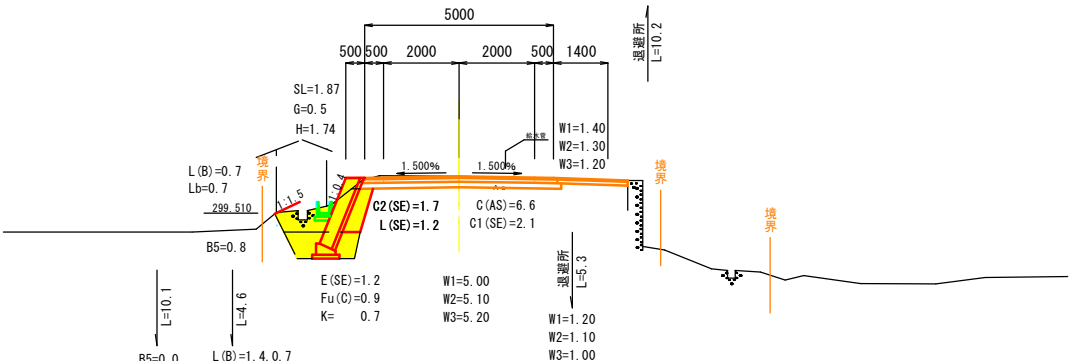
DL=300.00



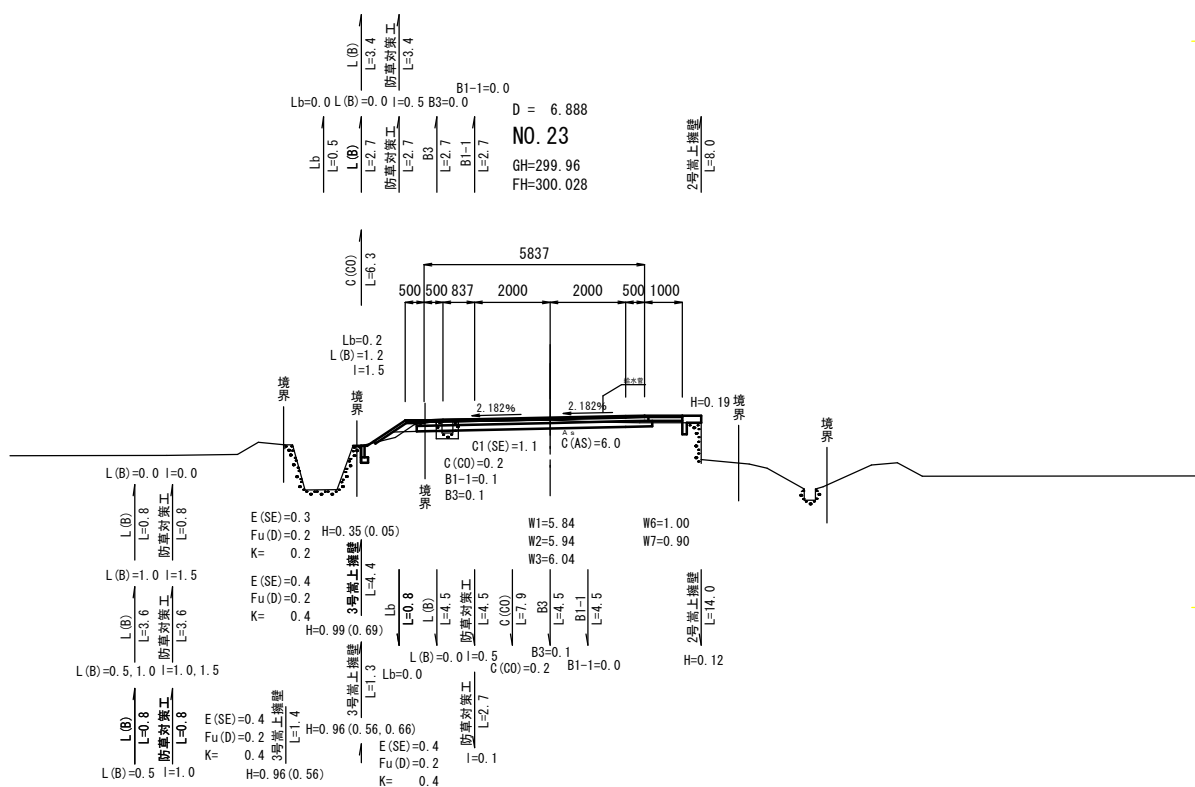
DL=295.00



DL=300.00



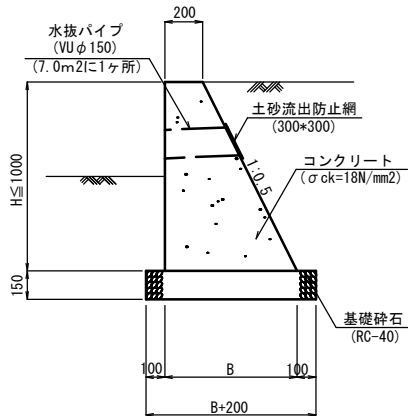
DL=295.00



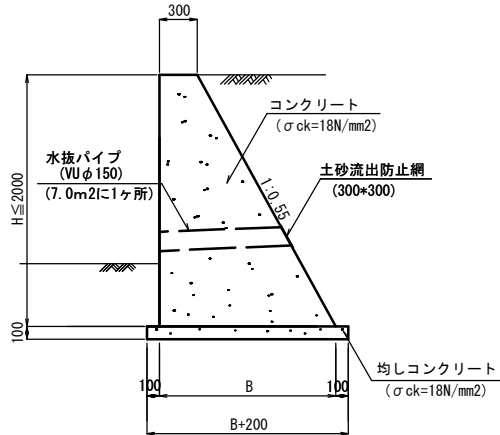
図面番号	7 / 15	縮尺	図 示
工 種	道 路 改 良 工 事		
種 別	構 造 図	番 号	1 / 11
路線 河川 名	市 道 大 山 中 線		
工事箇所	三次市作木町大山地内		
広島県三次市			

## 構 造 図

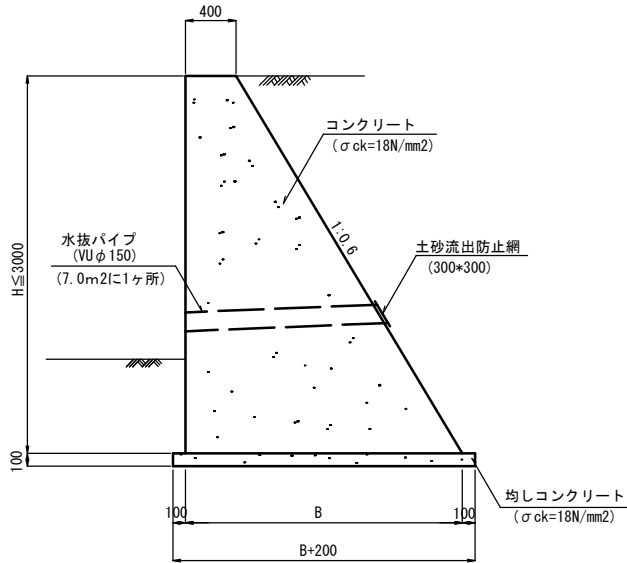
1号小型重力式擁壁 S=1:20  
(SGW17)



2号小型重力式擁壁 S=1:30  
(SGW69)

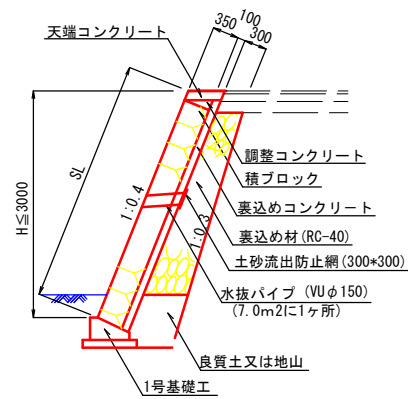


1号重力式擁壁 S=1:30  
(GW36)

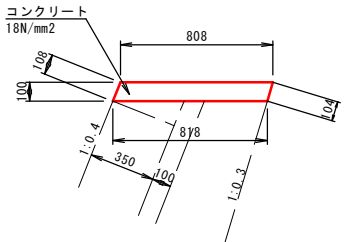


1号ブロック積擁壁 S=1:50

NO. 5+7.5~NO. 7+5.9 (左側)  
NO. 8+9.4~取付道路NO. 0+4.3 (右側)  
取付道路 NO. 0+4.3 (左側)~NO. 10+2.0 (右側)

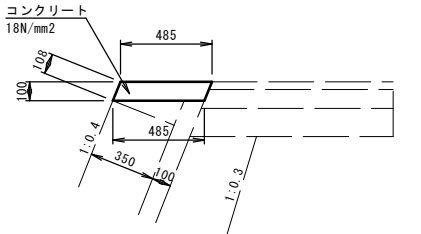


1号天端コンクリート S=1:20



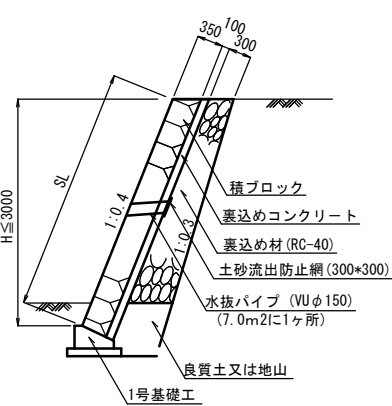
材料表 天端コンクリート (10m当り)			
名 称	規 格	単位	数量
コンクリート	18 N/mm2	m3	0.813
型 枠	化粧型枠	m2	1.080
	一般型枠	m2	1.040

2号天端コンクリート S=1:20

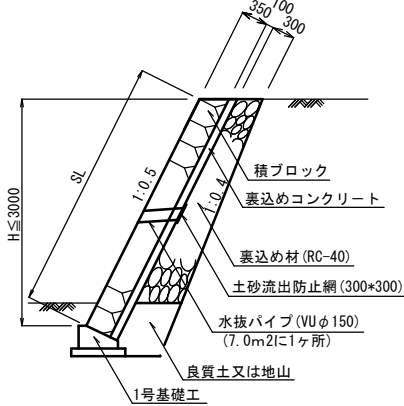


材料表 天端コンクリート (10m当り)			
名 称	規 格	単位	数量
コンクリート	18 N/mm2	m3	0.485
型 枠	化粧型枠	m2	1.080
	一般型枠	m2	1.080

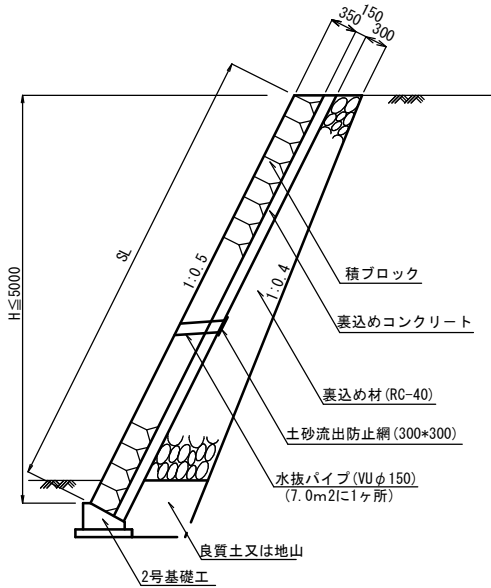
1号ブロック積擁壁 S=1:50



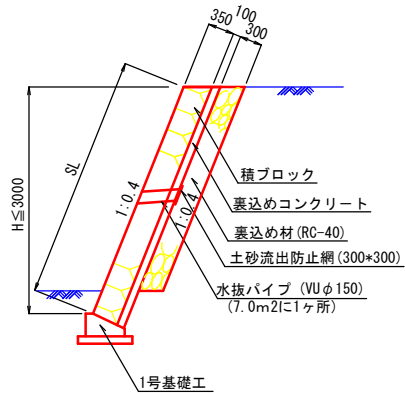
2号ブロック積擁壁 S=1:50



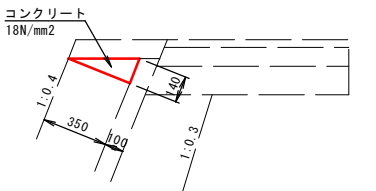
3号ブロック積擁壁 S=1:50



4号ブロック積擁壁 S=1:50

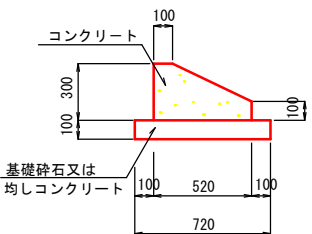


調整コンクリート S=1:20



材料表 調整コンクリート (10m当り)			
名 称	規 格	単位	数量
コンクリート	18 N/mm2	m3	0.245
型 枠	一般型枠	m2	1.400

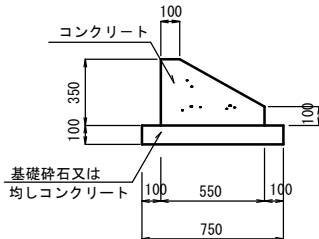
1号基礎工  
1号基礎工 (A) S=1:20



材料表 1号基礎工 (10m当り)					
名 称	規 格	単位	数量	摘 要	
コンクリート	σck=18N/mm2	m3	1.140		
型枠		m2	4.000		
基礎砕石	RC-40, t=10cm	m2	7.200		
均しコンクリート	σck=18N/mm2	m3	0.720	(A)	
均し型枠		m2	2.000	(A)	
目地材	t=10mm	m2	0.114		

※1号基礎工 (A) は均しコンクリートとする。

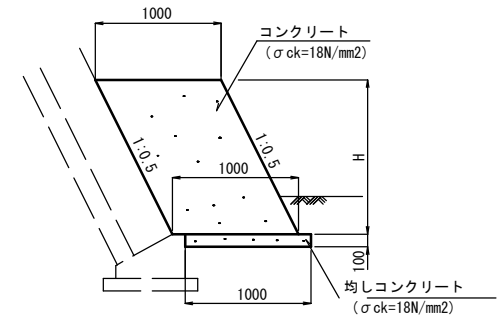
2号基礎工  
2号基礎工 (A) S=1:20



材料表 2号基礎工 (10m当り)					
名 称	規 格	単位	数量	摘 要	
コンクリート	σck=18N/mm2	m3	1.363		
型枠		m2	4.500		
基礎砕石	RC-40, t=10cm	m2	7.500		
均しコンクリート	σck=18N/mm2	m3	0.750	(A)	
均し型枠		m2	2.000	(A)	
目地材	t=10mm	m2	0.136		

※2号基礎工 (A) は均しコンクリートとする。

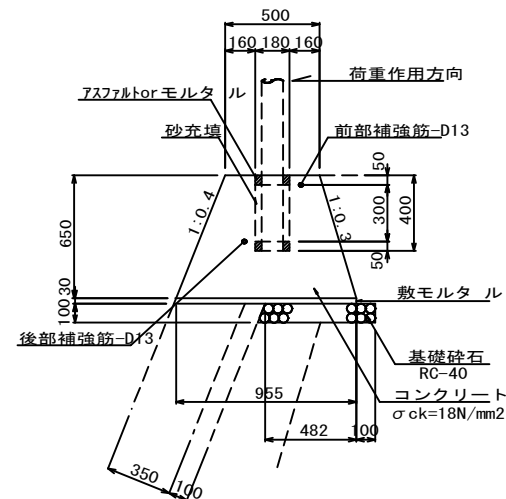
坂路擁壁 S=1:30



図面番号	8 / 15	縮尺	図 示
工 種	道 路 改 良 工 事		
種 別	構 造 図	番号	2 / 11
路線 河川	市 道 大 山 中 線		
工事箇所	三次市作木町大山内地		
<div> <div>広島県三次市</div> </div>			

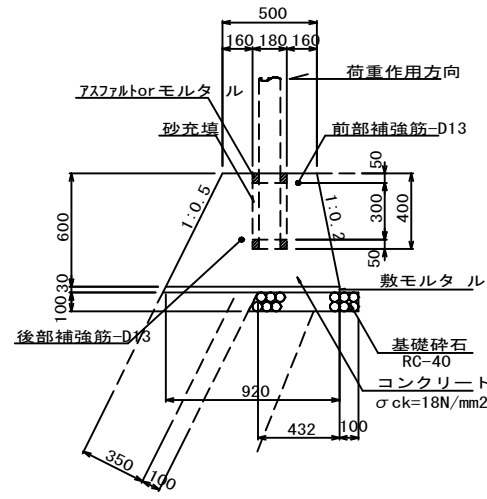
## 構造図

# 1号ガードレール基礎1:20



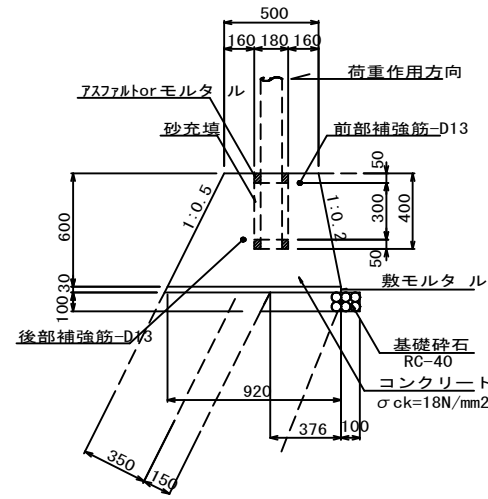
材料表 1号ガードレール基礎		(10m当り)	
名 称	規 格	単 位	数 量
コンクリート	σck=18N/mm2	m3	4.729
型 枠		m2	13.787
敷モルタル		m3	0.288
基礎砕石	RC-40, t=10cm	m2	6.020
Gr支柱部		ヶ所	5.000

## 2号ガードレール基礎1:20



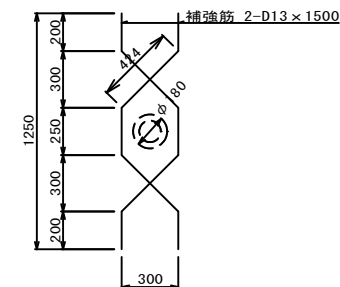
名 称	規 格	単 位	数 量
コンクリート	σck=18N/mm2	m3	4.260
型 枠		m2	12.827
敷モルタル		m3	0.278
基礎砕石	RC-40, t=10cm	m2	5.570
Gr支柱部		ヶ所	5.000

### 3号ガードレール基礎



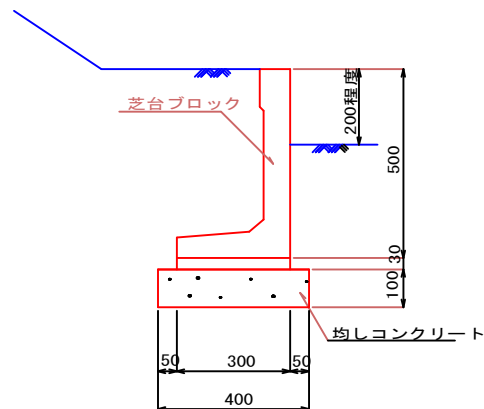
名 称	規 格	単 位	数 量
コンクリート	$\sigma_{ck}=18N/mm^2$	m3	4.260
型 枠		m2	12.827
敷モルタル		m3	0.278
基礎砕石	RC-40, t=10cm	m2	5.570
Gr支柱部		ヶ所	5.000

補強筋詳細図 S=1:20



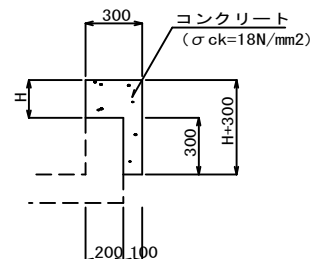
名 称	規 格	単位	数量
型 枠	円筒型 枠	m	0.400
補強鉄筋	SD345 D13	kg	2.985
充填材	As or モルタ	1/m <sup>3</sup>	0.002
充填材	砂	m <sup>3</sup>	0.006

1号芝台ブロック



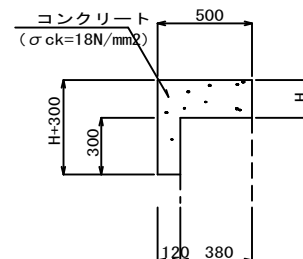
材 料 表 1号芝台ブロック		(10m当り)	
名 称	規 格	単 位	数 量
芝台ブロック	H=500	個	16.600
敷モルタル		m3	0.090
均しコンクリー	σ <sub>ck</sub> =18N/mm2	m3	0.400
均し型枠		m2	2.000

1号嵩上擁壁S=1:20



材料表 1号嵩上擁壁			(1m当り)		
名 称	規 格	単位	数 量		
			H=50	H=60	H=70
コンクリート	$\sigma_{ck}=18N/mm^2$	m <sup>2</sup>	0.045	0.048	0.051
型 枠		m	0.400	0.420	0.440

2号嵩上擁壁S=1:20

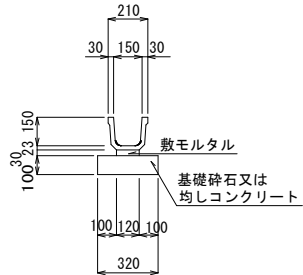


材料表 2号嵩上擁壁			(1m当り)			
名 称	規 格	単位	数 量			
			H=40	H=80	H=120	H=190
コンクリート	σck=18N/mm2	m2	0.056	0.076	0.096	0.131
型 枠		m	0.380	0.460	0.540	0.680



図面番号	9 15	縮尺	図 示	
工 事 名	市道大山中線 道路改良工事			
種 別	構 造 図		番号	／
路線 名 河 川	市道 大山中線			
工事箇所	三次市作木町大山 地内			
広島県三次市				

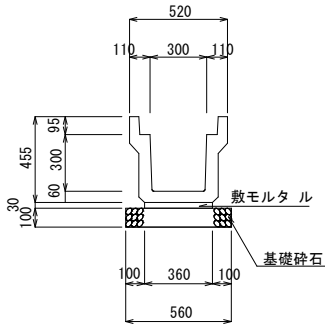
KF150  
KF150 (A) S=1:20



※KF150 (A) は均しコンクリートとする。

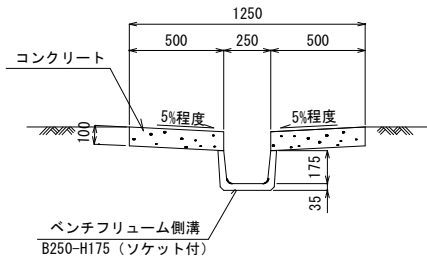
材料表 KF150 (10m当り)			
名 称	規 格	単位	数量
側溝	KF150	個	5.000
敷モルタル		m3	0.036
基礎砕石	RC-40 t=10cm	m2	3.200
均しコンクリート	σ ck=18N/mm2	m3	0.320
均し型 枠		m2	2.000

PU3-B300-H300 S=1:20



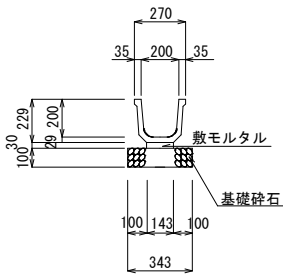
材料表 PU3-B300-H300 (10m当り)			
名 称	規 格	単位	数量
側溝	PU3-B300-H300	個	5.000
敷モルタル		m3	0.108
目地モルタル		m3	0.002
基礎砕石	RC-40 t=10cm	m2	5.600

1号縦排水 S=1:20



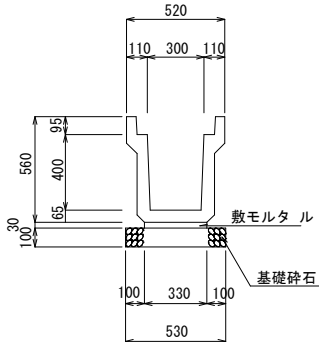
材料表 1号縦排水 (10m当り)			
名 称	規 格	単位	数量
ベンチリュウム側溝	B250-H175	m	10.000
コンクリート	σ ck=18N/mm2	m3	1.001
型 枠		m2	4.000

KF200 S=1:20



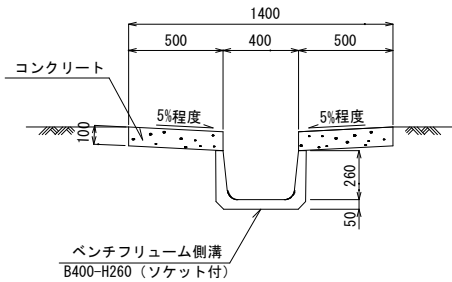
材料表 KF200 (10m当り)			
名 称	規 格	単位	数量
側溝	KF200	個	5.000
敷モルタル		m3	0.043
基礎砕石	RC-40 t=10cm	m2	3.430

PU3-B300-H400 S=1:20



材料表 PU3-B300-H400 (10m当り)			
名 称	規 格	単位	数量
側溝	PU3-B300-H400	個	5.000
敷モルタル		m3	0.099
目地モルタル		m3	0.002
基礎砕石	RC-40 t=10cm	m2	5.300

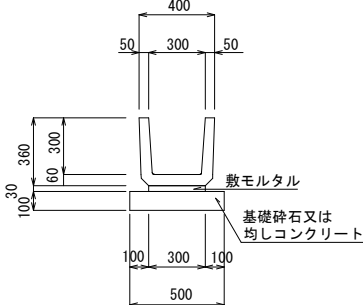
2号縦排水 S=1:20



材料表 2号縦排水 (10m当り)			
名 称	規 格	単位	数量
ベンチリュウム側溝	B400-H260	m	10.000
コンクリート	σ ck=18N/mm2	m3	1.001
型 枠		m2	4.000

## 構 造 図

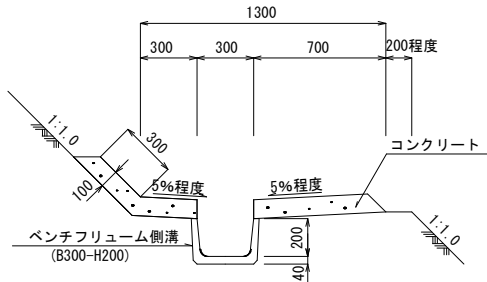
PU1-B300-H300  
PU1-B300-H300 (A) S=1:20



※PU1-B300-H300 (A) は均しコンクリートとする。

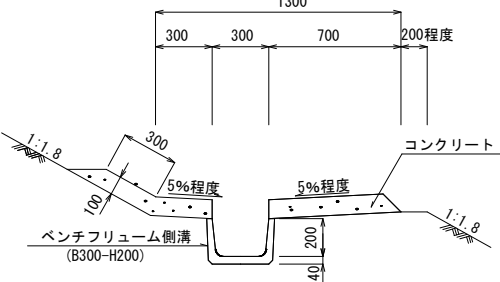
材料表 PU1-B300-H300 (10m当り)			
名 称	規 格	単位	数量
側溝	PU1-B300-H300	個	16.500
敷モルタル		m3	0.090
目地モルタル		m3	0.005
基礎砕石	RC-40 t=10cm	m2	5.000
均しコンクリート	σ ck=18N/mm2	m3	0.500
均し型 枠		m2	2.000

1号小段排水 S=1:20



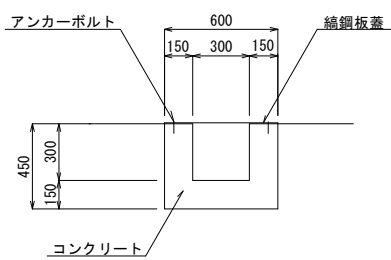
材料表 1号小段排水 (10m当り)			
名 称	規 格	単位	数量
ベンチリュウム側溝	B300-H200	m	10.000
コンクリート	σ ck=18N/mm2	m3	1.331
型 枠		m2	2.000

2号小段排水 S=1:20



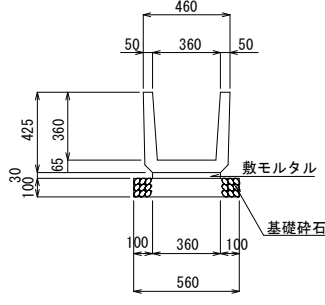
材料表 2号小段排水 (10m当り)			
名 称	規 格	単位	数量
ベンチリュウム側溝	B300-H200	m	10.000
コンクリート	σ ck=18N/mm2	m3	1.340
型 枠		m2	2.000

3号縦排水 S=1:20



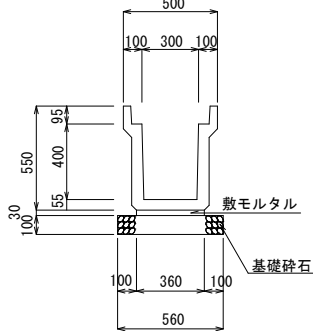
材料表 3号縦排水 (10m当り)			
名 称	規 格	単位	数量
コンクリート	σ ck=18N/mm2	m3	1.800
型 枠		m2	9.000
編鋼板蓋	L=1.0m t=2.3	枚	10.000
アンカーボルト	D10 L=10cm	本	40.000

PU1-B360-H360 S=1:20



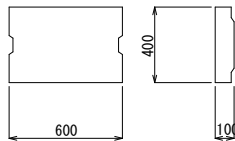
材料表 PU1-B360-H360 (10m当り)			
名 称	規 格	単位	数量
側溝	PU1-B360-H360	個	16.500
敷モルタル		m3	0.108
目地モルタル		m3	0.006
基礎砕石	RC-40 t=10cm	m2	5.600

PU2-B300-H400 S=1:20



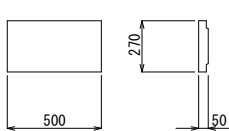
材料表 PU2-B300-H400 (10m当り)			
名 称	規 格	単位	数量
側溝	PU2-B300-H400	個	5.000
敷モルタル		m3	0.108
目地モルタル		m3	0.002
基礎砕石	RC-40 t=10cm	m2	5.600

PC2-B300 S=1:20



材料表 PC2-B300 (10m当り)			
名 称	規 格	単位	数量
側溝蓋	PC2-B300	枚	16.600

コンクリート蓋B200 S=1:20



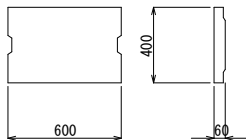
材料表 コンクリート蓋B200 (10m当り)			
名 称	規 格	単位	数量
側溝蓋		枚	20.000

側溝蓋B300 S=1:20



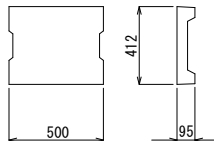
材料表 側溝蓋B300 (10m当り)			
名 称	規 格	単位	数量
側溝蓋		枚	20.000

PC1-B300 S=1:20



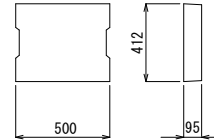
材料表 PC1-B300 (10m当り)			
名 称	規 格	単位	数量
側溝蓋	PC1-B300	枚	16.600

PC3-B300 S=1:20



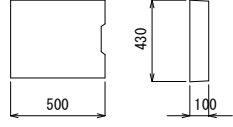
材料表 PC3-B300 (10m当り)			
名 称	規 格	単位	数量
側溝蓋	PC3-B300	枚	20.000

PC4-B300 S=1:20



材料表 PC4-B300 (10m当り)			
名 称	規 格	単位	数量
側溝蓋	PC4-B300	枚	20.000

C1-B300 S=1:20

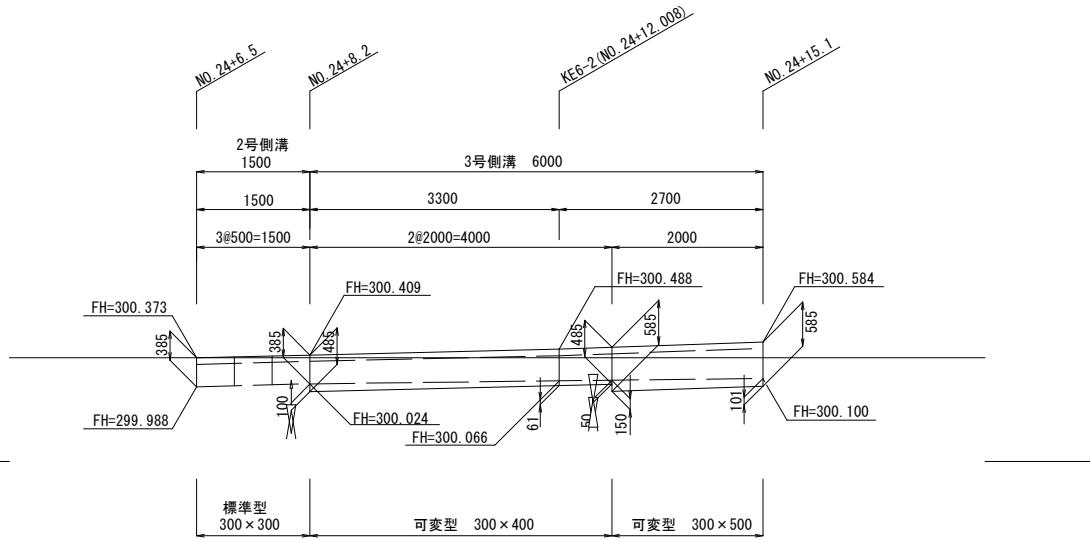


材料表 C1-B300 (10m当り)			
名 称	規 格	単位	数量
側溝蓋		枚	20.000

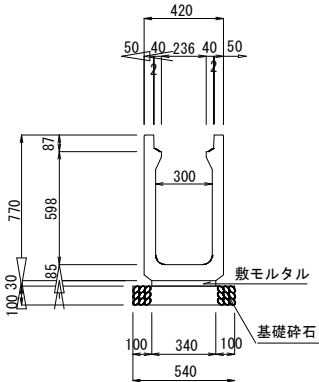
図面番号	10 15	縮尺	図 示	
工 事 名	市道大山中線 道路改良工事			
種 別	構 造 図		番号	／
路線 名 河 川	市道 大山中線			
工事箇所	三次市作木町大山 地内			
広島県三次市				

## 構 造 図

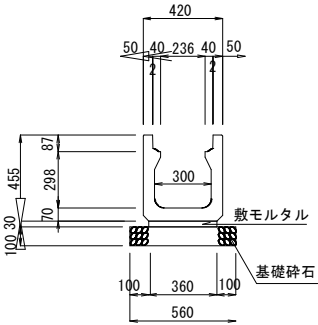
2号・3号側溝割付図 S=1:50



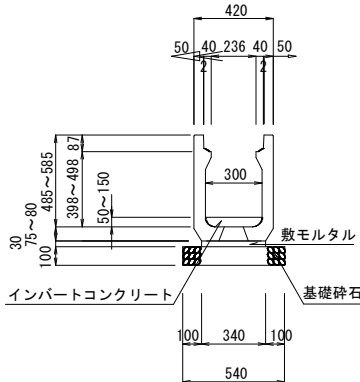
1号側溝 S=1:20



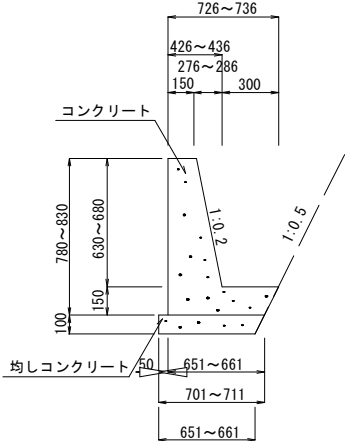
2号側溝 S=1:20



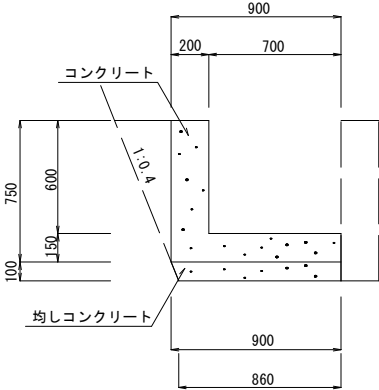
3号側溝 S=1:20



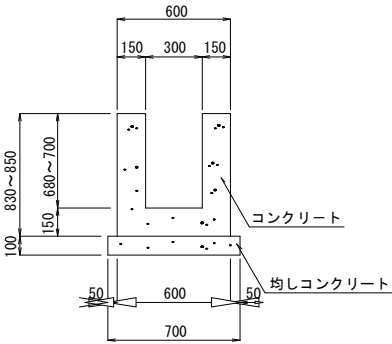
3号 L 型水路 S=1:20



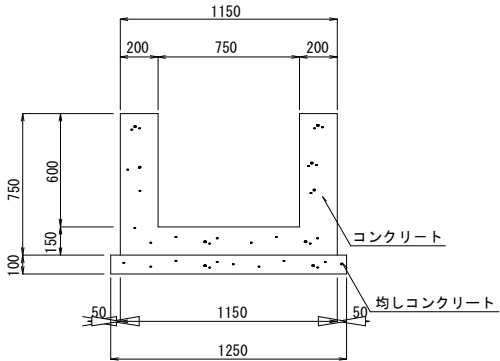
4号 L 型水路 S=1:20



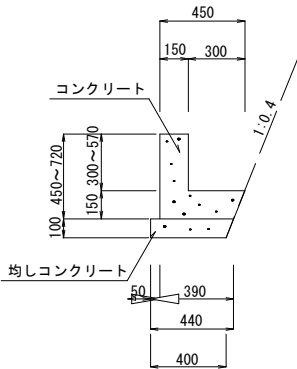
1号 U 型水路 S=1:20



2号 U 型水路 S=1:20



1号 L 型水路 S=1:20



材料表 1号L型水路 (1m当り)

H	数 量			
	コンクリート $\sigma_{ck}=18N/mm^2$ (m3)	型枠 (m2)	均しコンクリート $\sigma_{ck}=18N/mm^2$ (m3)	均し型枠 (m2)
H=300	0.108	0.900	0.042	0.100
H=310	0.110	0.920	0.042	0.100
H=330	0.113	0.960	0.042	0.100
H=340	0.114	0.980	0.042	0.100
H=360	0.117	1.020	0.042	0.100
H=390	0.122	1.080	0.042	0.100
H=400	0.123	1.100	0.042	0.100
H=570	0.149	1.440	0.042	0.100

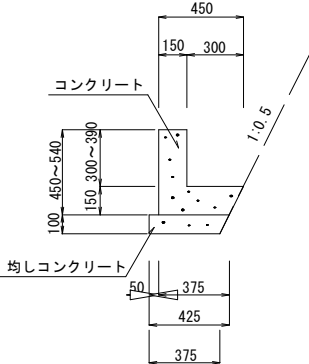
材料表 3号L型水路 (1m当り)

H	数 量			
	コンクリート $\sigma_{ck}=18N/mm^2$ (m3)	型枠 (m2)	均しコンクリート $\sigma_{ck}=18N/mm^2$ (m3)	均し型枠 (m2)
H=630	0.285	1.575	0.068	0.100
H=650	0.292	1.616	0.068	0.100
H=660	0.296	1.636	0.068	0.100
H=680	0.304	1.676	0.069	0.100

材料表 4号L型水路 (10m当り)

名 称	規 格	単 位	数 量
コンクリート	$\sigma_{ck}=18N/mm^2$	m3	2.550
型枠		m2	15.000
均しコンクリート	$\sigma_{ck}=18N/mm^2$	m3	0.880

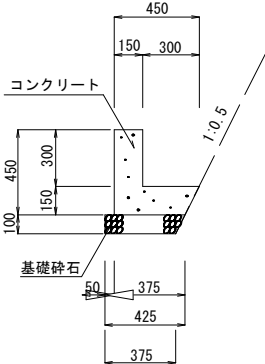
2号 L 型水路 S=1:20



材料表 2号L型水路 (1m当り)

H	数 量			
	コンクリート $\sigma_{ck}=18N/mm^2$ (m3)	型枠 (m2)	均しコンクリート $\sigma_{ck}=18N/mm^2$ (m3)	均し型枠 (m2)
H=300	0.107	0.900	0.040	0.100
H=310	0.108	0.920	0.040	0.100
H=320	0.110	0.940	0.040	0.100
H=330	0.111	0.960	0.040	0.100
H=340	0.113	0.980	0.040	0.100
H=360	0.116	1.020	0.040	0.100
H=370	0.117	1.040	0.040	0.100
H=380	0.119	1.060	0.040	0.100
H=390	0.120	1.080	0.040	0.100

5号 L 型水路 S=1:20



材料表 5号L型水路 (10m当り)

名 称	規 格	単 位	数 量
コンクリート	$\sigma_{ck}=18N/mm^2$	m3	1.069
型枠		m2	9.000
基礎碎石	RC-40 t=10cm	m2	3.750

材料表 1号U型水路 (10m当り)

H	数 量			
	コンクリート $\sigma_{ck}=18N/mm^2$ (m3)	型枠 (m2)	均しコンクリート $\sigma_{ck}=18N/mm^2$ (m3)	均し型枠 (m2)
H=680	2.940	33.200	0.700	2.000
H=700	3.000	34.000	0.700	2.000

材料表 2号U型水路 (10m当り)

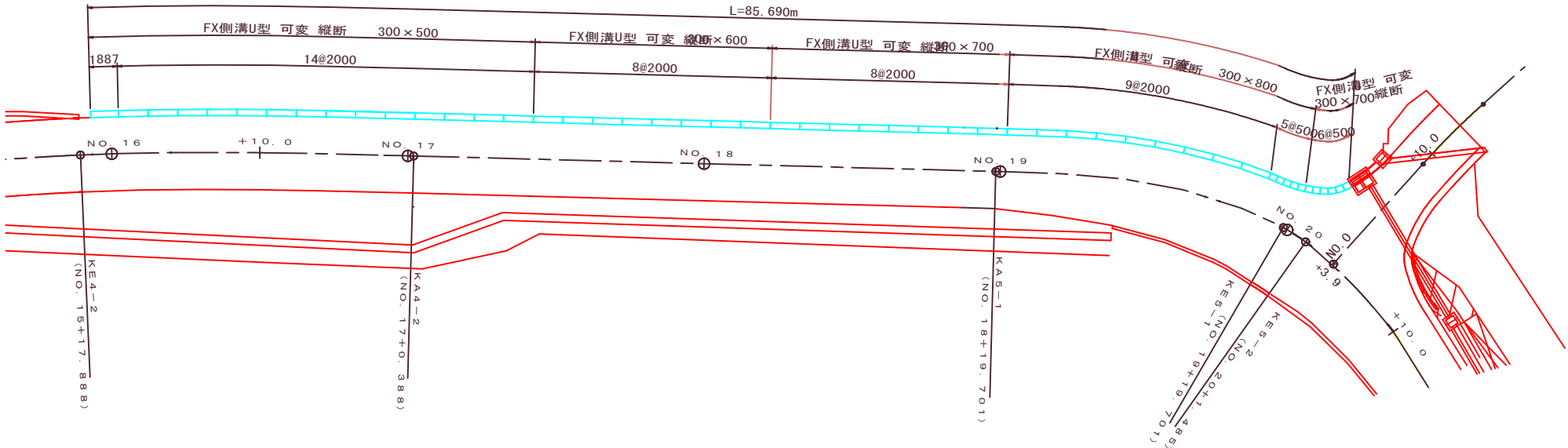
名 称	規 格	単 位	数 量
コンクリート	$\sigma_{ck}=18N/mm^2$	m3	4.125
型枠		m2	30.000
均しコンクリート	$\sigma_{ck}=18N/mm^2$	m3	1.250
均し型枠		m2	2.000

図面番号	11 / 15	縮尺	図示
工種	道路改良工事		
種別	構 造 図	番 号	6 / 11
路線 河川名	市 道 大 山 中 線		
工事箇所	三次市作木町大山内地内		
広島県三次市			

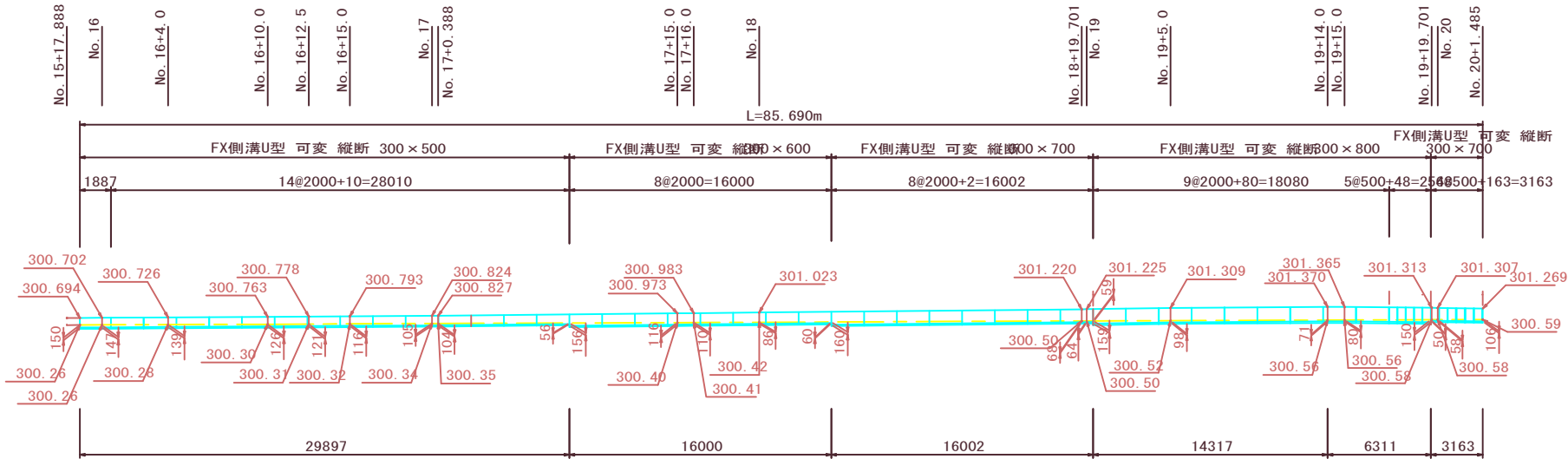
構 造 図

4号側溝詳細図

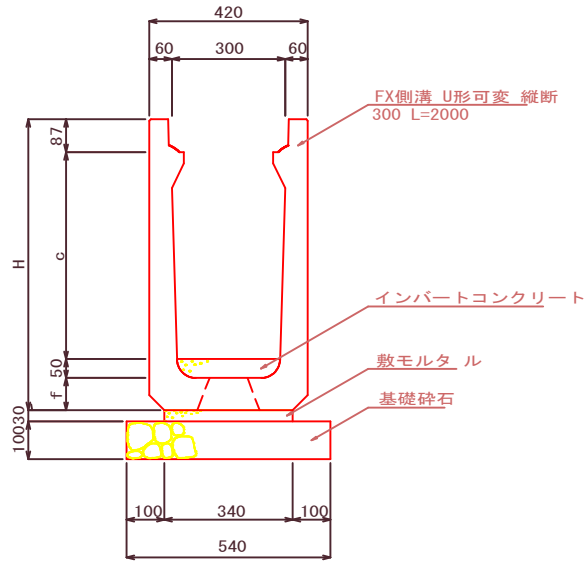
平面図 S=1:200



縦断面図 V=1:200  
H=1:200



標準断面図 S=1:10



寸法表

呼び名	c	H	f
300×500	498	665	80
300×600	598	770	85
300×700	698	875	90
300×800	798	980	95

数 量 表

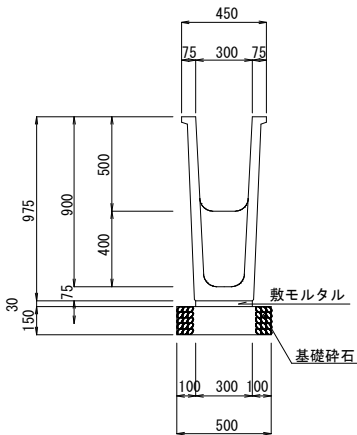
呼 び 名	数量(個)	延長(m)	備 考
300×500×2000	14	28.000	
300×500×1887	1	1.887	カット製品(短切)
300×600×2000	8	16.000	
300×700×2000	8	16.000	
300×700×500	6	3.000	
300×800×2000	9	18.000	
300×800×500	5	2.500	
合 計	51	85.387	(目地無)

材 料 表

名 称	規 格	単位	数 量
インバートコンクリート	σck=18N/mm2	m3	2.586
敷モルタル		m3	0.874
基礎碎石	RC-40	m2	46.273

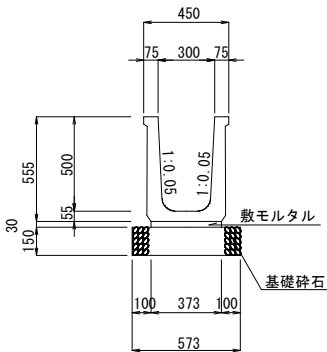
図面番号	12 15	縮尺	図 示	
工 事 名	市道大山中線 道路改良工事			
種 別	構 造 図		番号	／
路線 名 河川	市道 大山中線			
工事箇所	三次市作木町大山 地内			
広島県三次市				

落差工水路B300-H500 (900) S=1:20



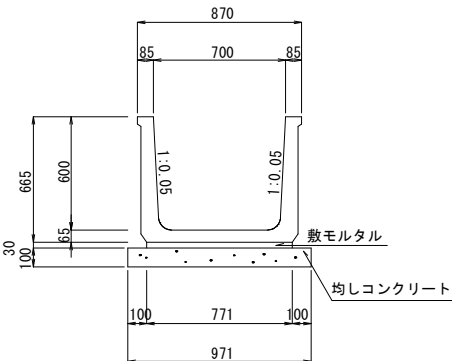
材料表 落差工水路B300-H500 (900) (10m当り)			
名 称	規 格	単位	数量
側溝	300×500 (900)	m	10.000
敷モルタル		m3	0.090
基礎砕石	RC-40 t=15cm	m2	5.000

PU水路B300-H500 S=1:20



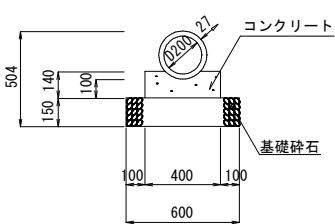
材料表 プレキャスト水路B300-H500 (10m当り)			
名 称	規 格	単位	数量
側溝	300×500	個	5.000
敷モルタル		m3	0.112
基礎砕石	RC-40 t=15cm	m2	5.730

PU水路B700-H600 S=1:20



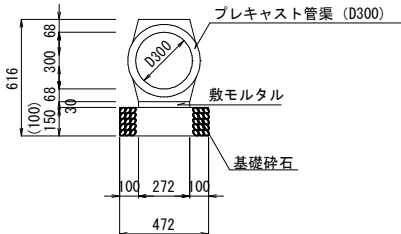
材料表 プレキャスト水路B700-H600 (10m当り)			
名 称	規 格	単位	数量
側溝	700×600	個	5.000
敷モルタル		m3	0.231
均しコンクリート	σck=18N/mm2	m3	0.971
均し型枠		m2	2.000

P1-RC-D200 S=1:20



材料表 P1-RC-D200 (10m当り)			
名 称	規 格	単位	数量
管渠	D200	本	5.000
コンクリート	σck=18N/mm2	m3	0.509
型枠		m2	2.800
基礎砕石	RC-40 t=15cm	m2	6.000

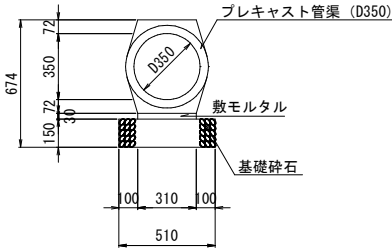
重圧管D300  
重圧管D300 (A) S=1:20



※重圧管D300 (A) は均しコンクリートとする。  
※ ( ) 寸法は均しコンクリートとする。

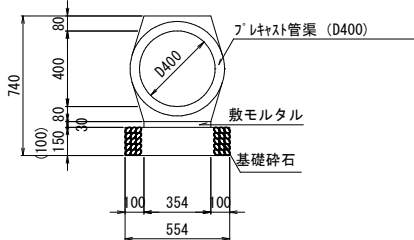
材料表 重圧管D300 (10m当り)			
名 称	規 格	単位	数量
管渠	D300	本	5.000
敷モルタル		m3	0.082
基礎砕石	RC-40 t=15cm	m2	4.720
均しコンクリート	σck=18N/mm2	m3	0.472
均し型枠		m2	2.000

重圧管D350 S=1:20



材料表 重圧管D350 (10m当り)			
名 称	規 格	単位	数量
管渠	D350	本	5.000
敷モルタル		m3	0.093
基礎砕石	RC-40 t=15cm	m2	5.100

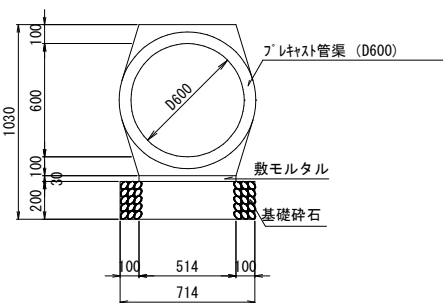
重圧管D400  
重圧管D400 (A) S=1:20



※重圧管D300 (A) は均しコンクリートとする。  
※ ( ) 寸法は均しコンクリートとする。

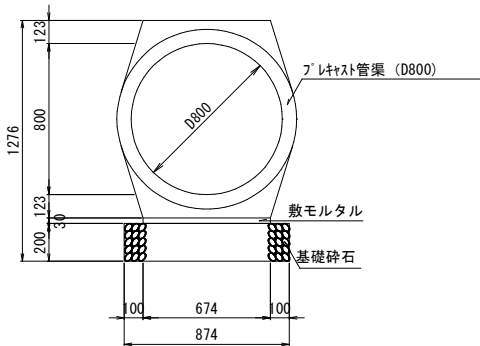
材料表 重圧管D400 (10m当り)			
名 称	規 格	単位	数量
管渠	D400	本	5.000
敷モルタル		m3	0.106
基礎砕石	RC-40 t=20cm	m2	5.540
均しコンクリート	σck=18N/mm2	m3	0.554
均し型枠		m2	2.000

重圧管D600 S=1:20



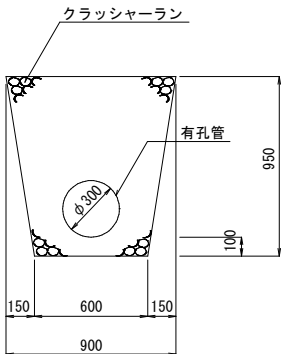
材料表 重圧管D600 (10m当り)			
名 称	規 格	単位	数量
管渠	D600	本	5.000
敷モルタル		m3	0.154
基礎砕石	RC-40 t=20cm	m2	7.140

重圧管D800 S=1:20



材料表 重圧管D800 (10m当り)			
名 称	規 格	単位	数量
管渠	D800	本	5.000
敷モルタル		m3	0.202
基礎砕石	RC-40 t=20cm	m2	8.740

1号地下排水 S=1:20



※有孔管は、硬質ポリエチレン製プレスト管と  
同等品以上の製品とする。

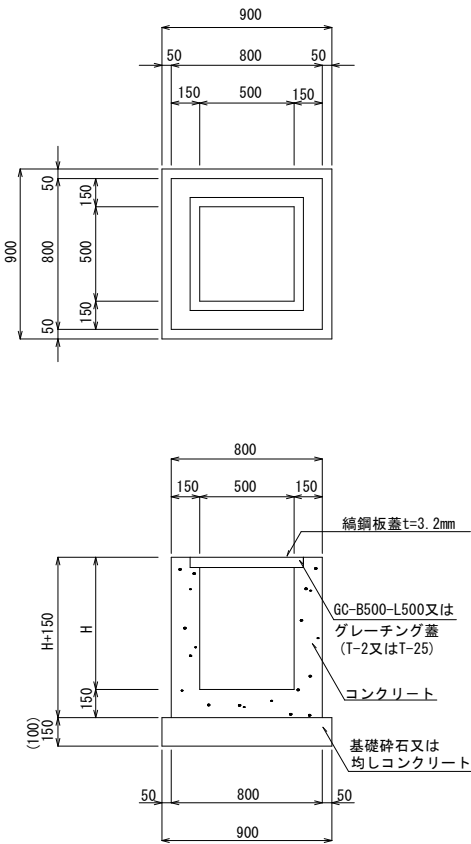
材料表 1号地下排水 (10m当り)			
名 称	規 格	単位	数量
有孔管	φ300	m	10.000
クラッシャーラン	C-30	m3	6.418

図面番号	13 15	縮尺	図 示	
工 事 名	市道大山中線 道路改良工事			
種 別	構 造 図		番 号	／
路線 名 河川	市道 大山中線			
工事箇所	三次市作木町大山 地内			
広島県三次市				

構 造 図

G1-B500-L500-H700  
G1-B500-L500-H700 (A)  
G1-B500-L500-H800

S=1:20



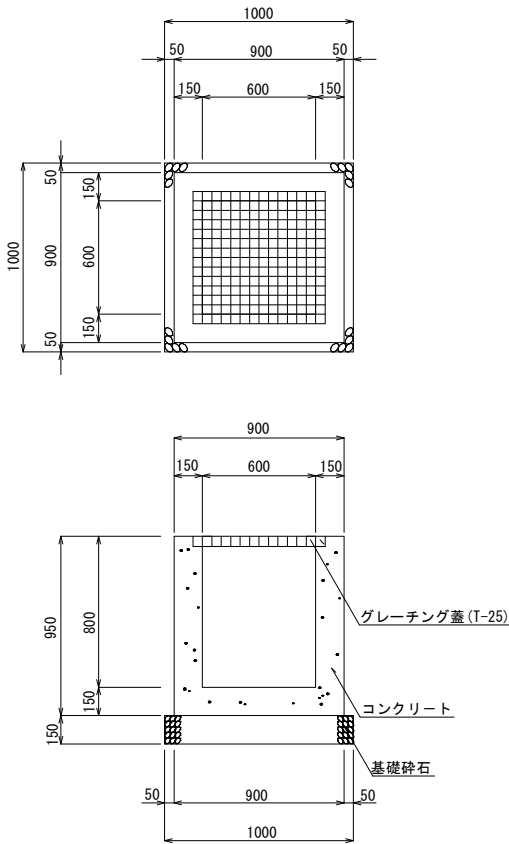
※G1-B500-L500-H700(A) は均しコンクリートとする。

※( ) 寸法は均しコンクリートとする。

材料表 G1-B500-L500 (1箇所当り)					
名 称	規 格	単位	数 量		摘 要
			H700	H800	
コンクリート	$\sigma_{ck}=18N/mm^2$	m3	0.369	0.408	
型 枠		m2	4.420	4.940	
基礎碎石	RC-40 t=15cm	m2	0.810	0.810	
均しコンクリート	$\sigma_{ck}=18N/mm^2$	m3	0.081	—	(A)
均し型枠		m2	0.360	—	(A)
グレーチング蓋	T-2	枚	1.000	1.000	
コンクリート蓋	GC-B500-L500	枚	1.000	—	
鋼鋼板蓋	t=3.2mm	枚	1.000	—	

G1-B600-L600-H800

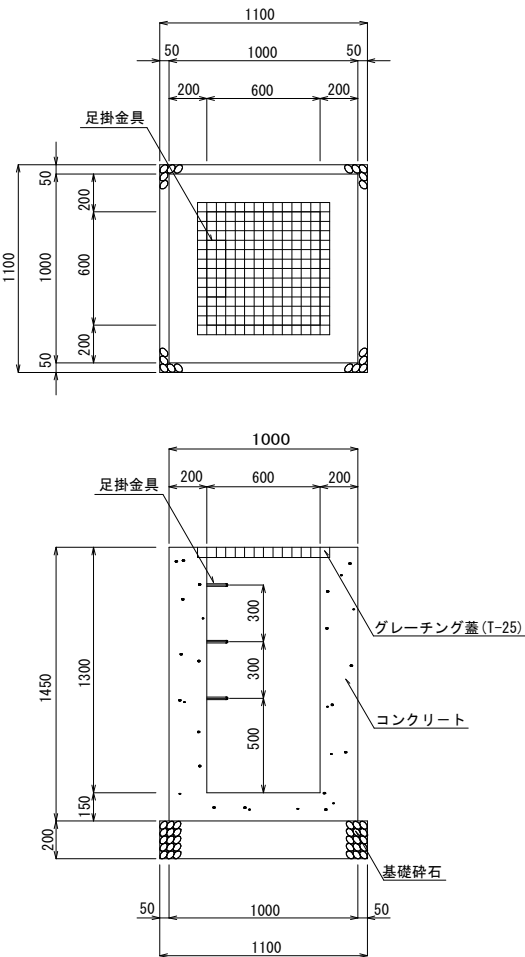
S=1:20



材料表 G1-B600-L600-H800 (1箇所当り)				
名 称	規 格	単位	数量	
コンクリート	$\sigma_{ck}=18N/mm^2$	m3	0.482	
型 枠		m2	5.700	
基礎碎石	RC-40 t=15cm	m2	1.000	
グレーチング蓋	T-25	枚	1.000	

G1-B600-L600-H1300

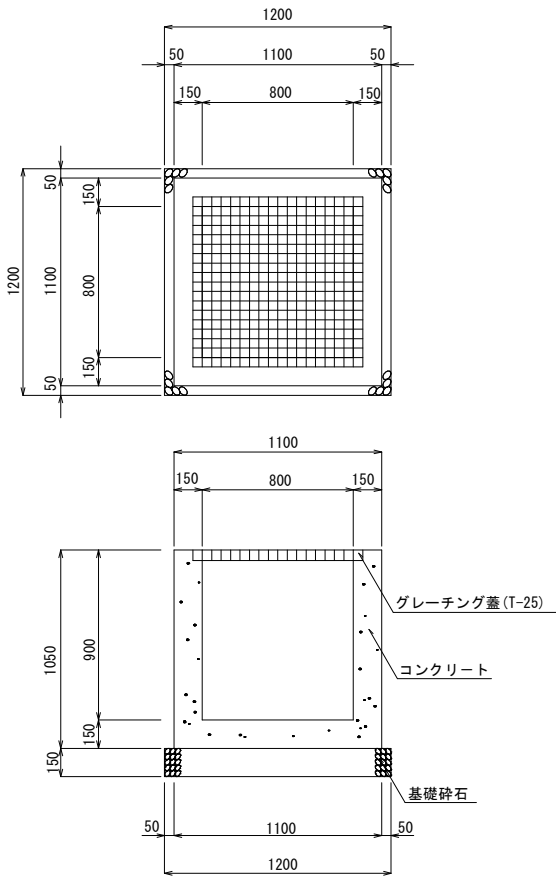
S=1:20



材料表 G1-B600-L600-H1300 (1箇所当り)				
名 称	規 格	単位	数量	
コンクリート	$\sigma_{ck}=18N/mm^2$	m3	0.982	
型 枠		m2	9.280	
基礎碎石	RC-40 t=20cm	m2	1.210	
グレーチング蓋	T-25	枚	1.000	
足掛金具	D13	本	3.000	

G1-B800-L800-H900

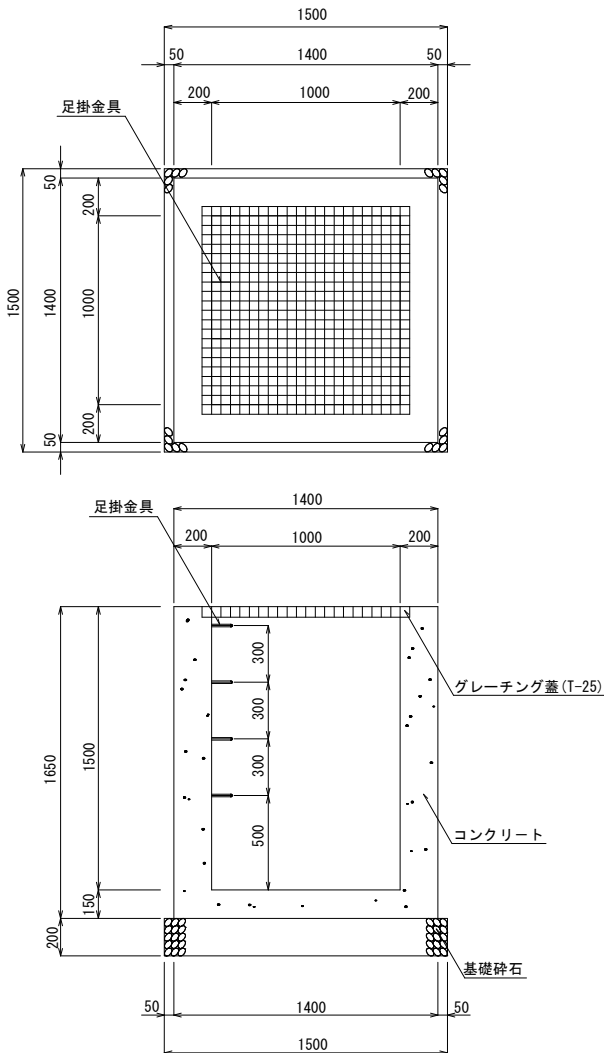
S=1:20



材料表 G2-B800-L800-H900 (1箇所当り)				
名 称	規 格	単位	数量	
コンクリート	$\sigma_{ck}=18N/mm^2$	m3	0.695	
型 枠		m2	7.980	
基礎碎石	RC-40 t=15cm	m2	1.440	
グレーチング蓋	T-25	枚	1.000	

G1-B1000-L1000-H1500

S=1:20



材料表 G1-B1000-L1000-H1500 (1箇所当り)				
名 称	規 格	単位	数量	
コンクリート	$\sigma_{ck}=18N/mm^2$	m3	1.734	
型 枠		m2	15.840	
基礎碎石	RC-40 t=20cm	m2	2.250	
グレーチング蓋	T-25	枚	1.000	
足掛金具	D13	本	4.000	

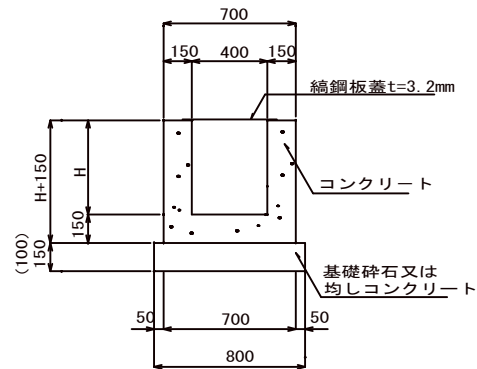
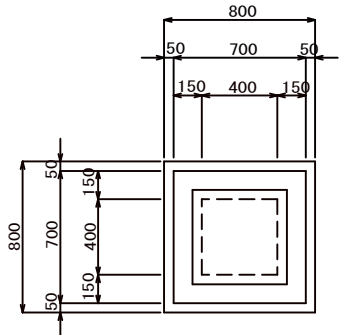


図面番号	14 15	縮 尺	図 示
工 種	道 路 改 良 工 事		
種 別	構 造 図	番 号	8 11
路線 河川名	市 道 大 山 中 線		
工事箇所	三次市作木町大山地内		
広島県三次市			

G2-B400-L400-H500

~~G2-B400-L400-H600~~

縮尺 1:20



※( ) 寸法は均しコンクリートとする。

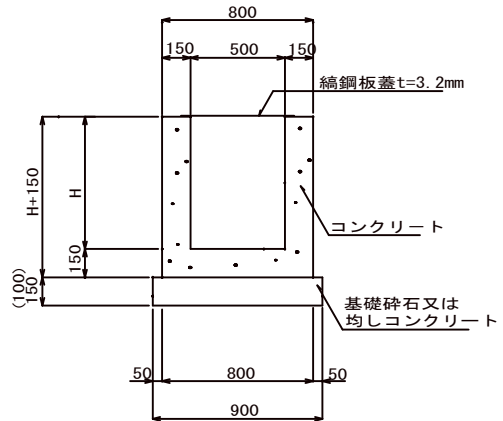
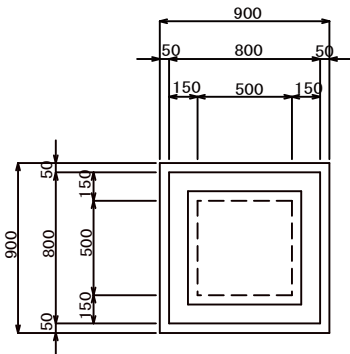
材料表 G2-B400-L400		(1箇所所当り)			
名 称	規 格	単 位	数 量	数 量	摘 要
			H500	H600	
コンクリート	$\sigma_{ck}=18\text{N/mm}^2$	m3	0.239	0.272	
型 枠		m2	2.860	3.300	
基礎砕石	RC-40 t=15cm	m2	0.640	—	
均しコンクリート	$\sigma_{ck}=18\text{N/mm}^2$	m3	—	0.064	
均し型 枠		m2	—	0.320	
縞鋼板蓋	t=3.2mm	枚	—	1.000	

G2-B500-L500-H600

G2-B500-L500-H700

~~G2-B500-L500-H700(A)~~

縮尺 1:20



※G2-B500-L500-H700 (A) は均しコンクリートとする。

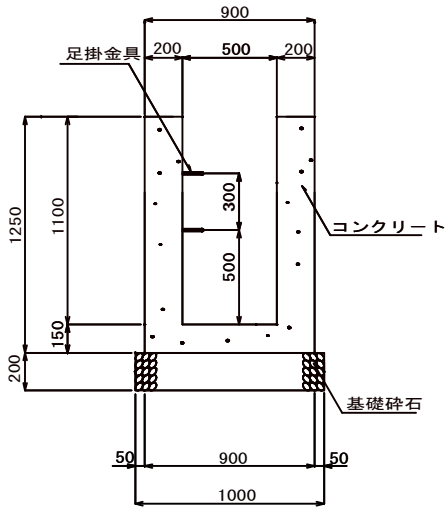
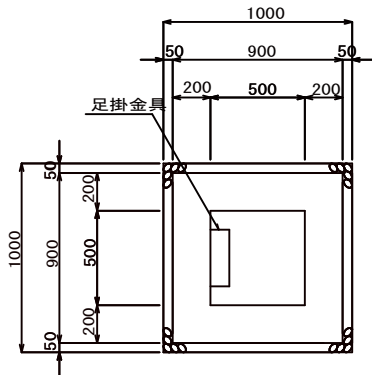
※( ) 寸法は均しコンクリートとする。

材料表 G2-B500-L500		(1箇所所当り)			
名 称	規 格	単 位	数 量	数 量	摘 要
			H600	H700	
コンクリート	$\sigma_{ck}=18\text{N/mm}^2$	m3	0.330	0.369	
型 枠		m2	3.900	4.420	
基礎砕石	RC-40 t=15cm	m2	0.810	0.810	
均しコンクリート	$\sigma_{ck}=18\text{N/mm}^2$	m3	—	0.081 (A)	
均し型 枠		m2	—	0.360 (A)	
縞鋼板蓋	t=3.2mm	枚	—	1.000	

## 構 造 図

G2-B500-L500-H1100

縮尺 1:20



材料表 G2-B500-L500-H1100		(1箇所所当り)			
名 称	規 格	単 位	数 量	摘 要	
コンクリート	$\sigma_{ck}=18\text{N/mm}^2$	m3	0.738		
型 枠		m2	7.000		
基礎砕石	RC-40 t=20cm	m2	1.000		
足掛金具	D13	本	2.000		

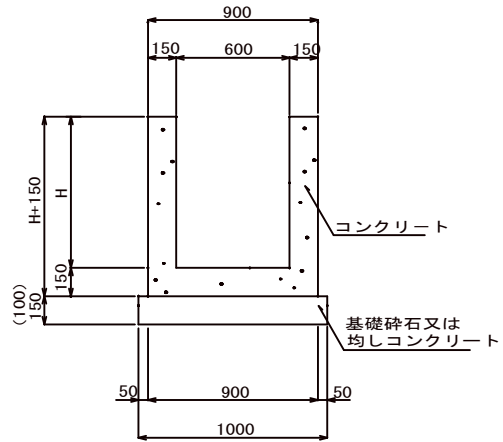
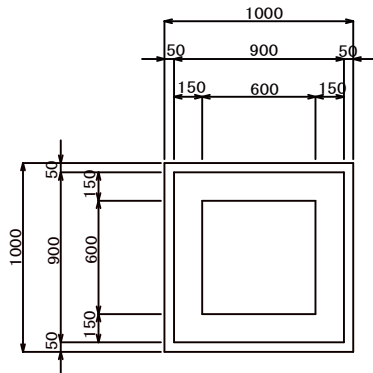
G2-B600-L600-H700

G2-B600-L600-H700 (A)

~~G2-B600-L600-H800~~

~~G2-B600-L600-H800 (A)~~

縮尺 1:20



※G2-B600-L600-H700 (A) は均しコンクリートとする。

※G2-B600-L600-H800 (A) は均しコンクリートとする。

※( ) 寸法は均しコンクリートとする。

材料表 G2-B600-L600		(1箇所所当り)			
名 称	規 格	単 位	数 量	数 量	摘 要
			H700	H800	
コンクリート	$\sigma_{ck}=18\text{N/mm}^2$	m3	0.437	0.482	
型 枠		m2	5.100	5.700	
基礎砕石	RC-40 t=15cm	m2	1.000	1.000	
均しコンクリート	$\sigma_{ck}=18\text{N/mm}^2$	m3	0.100	0.100 (A)	
均し型 枠		m2	0.400	0.400 (A)	

