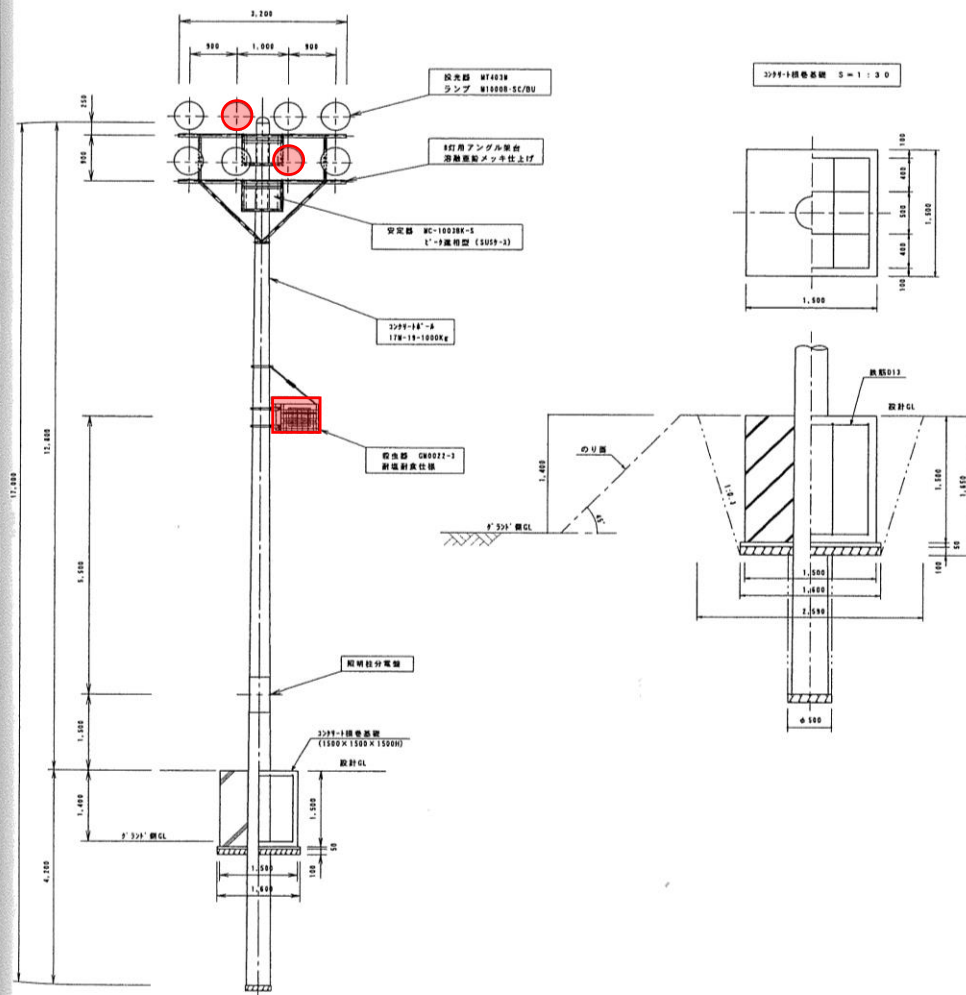


# P1柱

(F'50' 鋼柱断面D=50×14.700とす)

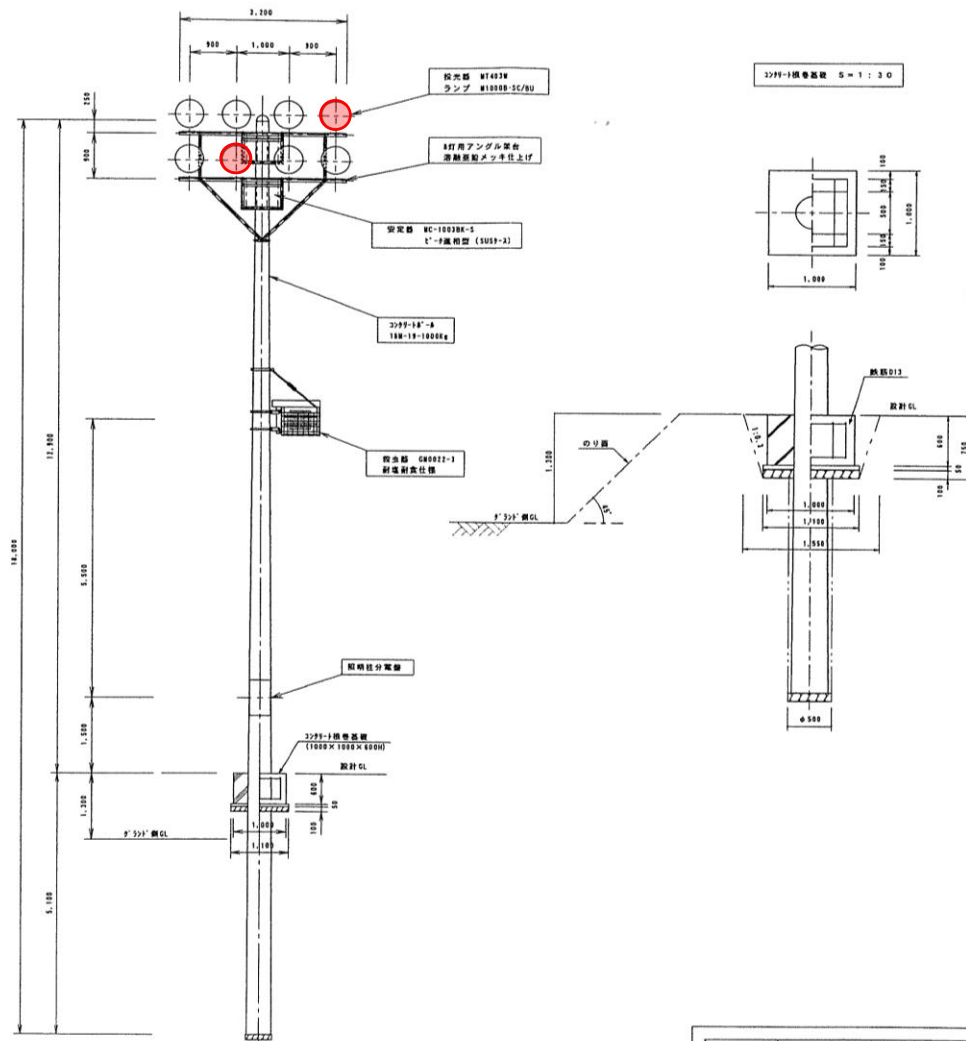
8灯用照橋柱基礎 S=1:50



# P2柱

(F'50' 鋼柱断面D=50×14.700とす)

8灯用照橋柱基礎 S=1:50

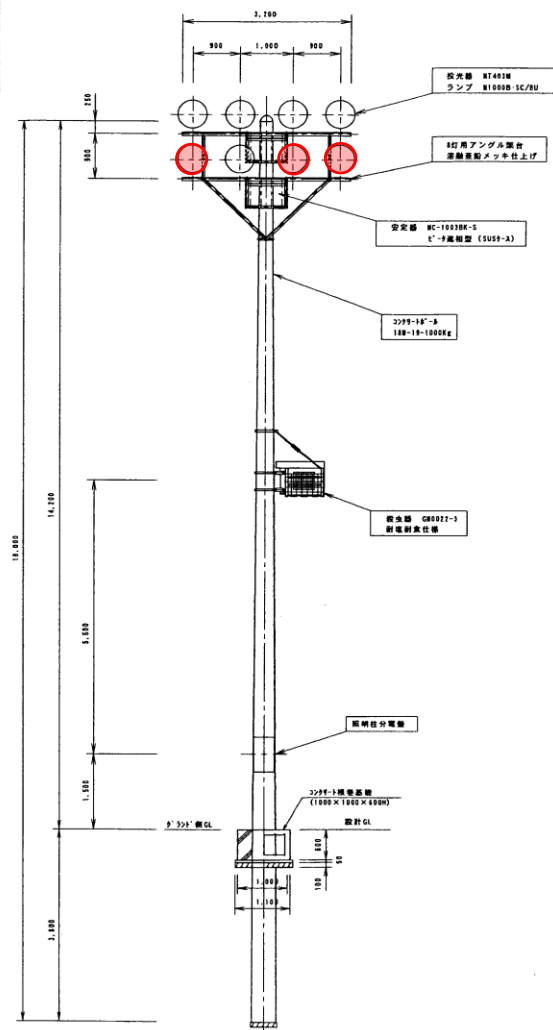


工事名称	多目的グラウンド鉄橋照橋柱基礎工事			
図面名称	照橋柱 (1)			
縮尺	1:50, 1:30			
日付	平成 14 年度	月	図番番号	#
設計者	広島県 布野村			

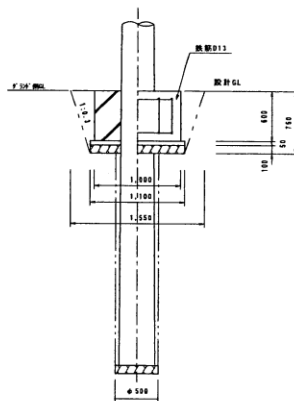
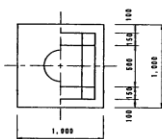
# P3柱

(F 50' 鋼柱高H=14,300 (F 6)

8灯角形照明柱配置 S=1:5.0

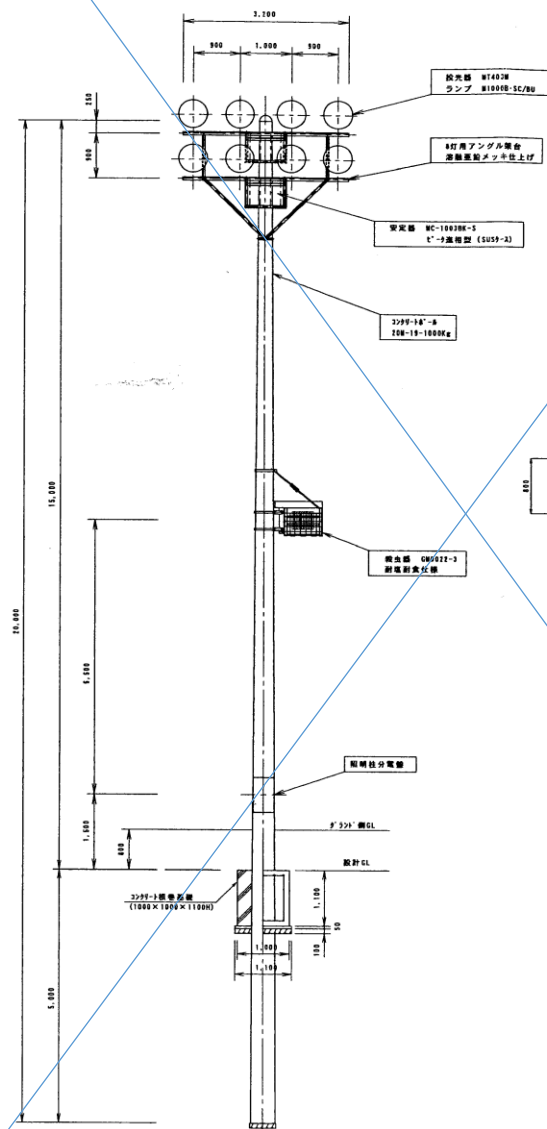


2299-3 標準基礎 S=1:3.0

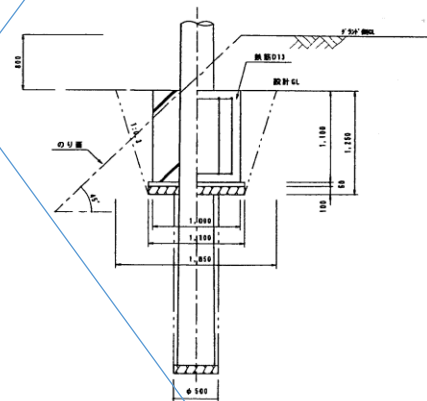
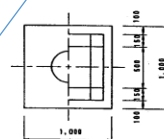


(F 50' 鋼柱高H=14,300 (F 6)

8灯角形照明柱配置 S=1:5.0



2299-3 標準基礎 S=1:3.0



工事名称	多岐川グランド改修工事業		
図面名称	照明柱 (2)		
縮尺	1:50, 1:30		
日付	平成 14 年度	月	図面番号 9
設計者	広島県 布野村		