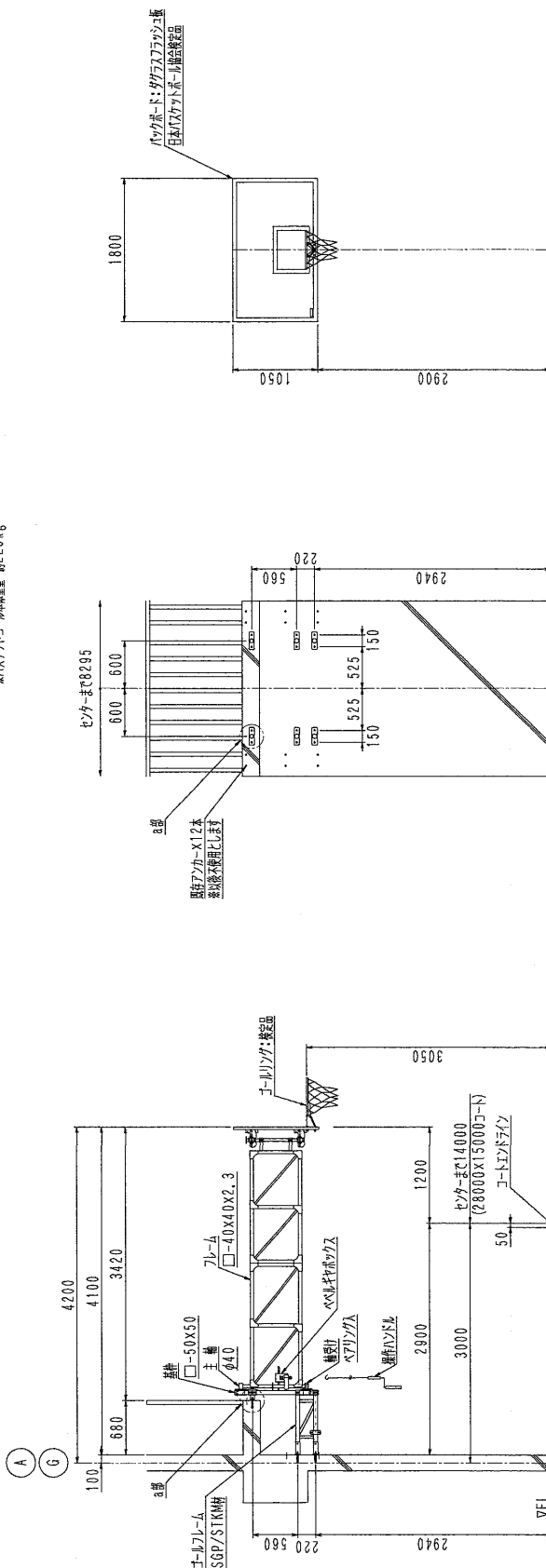


DC112100 折畳バスケットゴール
(日本バスケットボール協会登録規定) 床ハンドル操作式 1/30
※バスケットゴール本体重量 約220kg



特記		担当	設計	製図	査閲	県名	氏名	件名	三才二式検査書	
記事					2024.06.02			休前県政経(修習7ヶ月～)		
事項					製図			図名		
変更								縮尺	1/30	
										図番 1-1