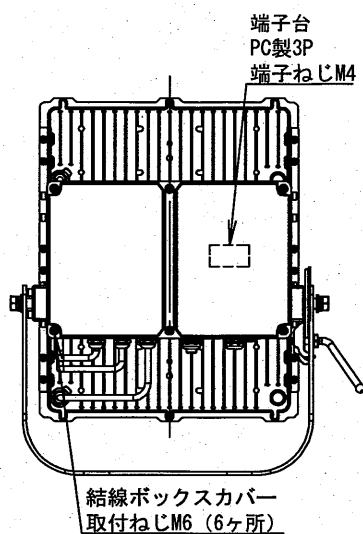


屋外専用

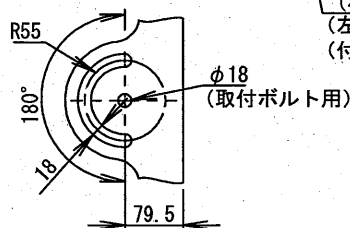
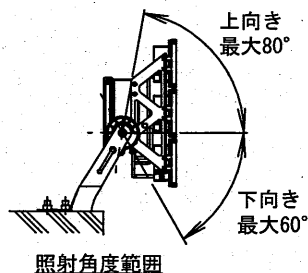
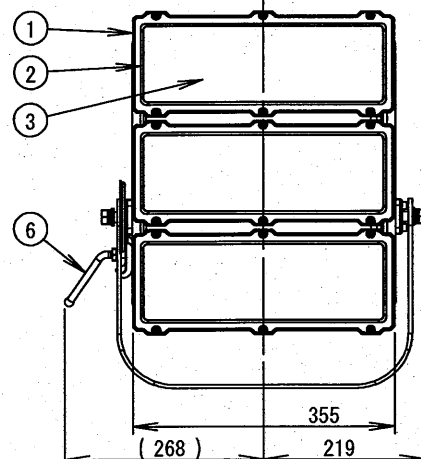
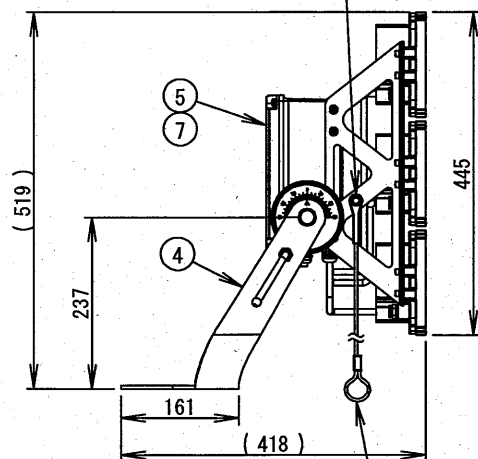
噴流形 (IP65)

重耐塩塗装

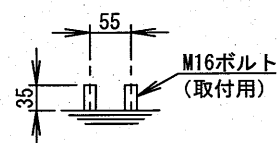
初期照度補正機能付 (85%)



落下防止ワイヤ取付用ボルトM8
(左右各1ヶ所)
(付属品)



落下防止ワイヤφ4 L=1000
(材質:SUS304)
(左右各1本)
(付属品)



特性表 定格入力電圧: AC200V~242V

入力電圧 (V)	周波数 (Hz)	点灯状態	入力電流 (A)			消費電力 (W)		
			点灯初期時 (最小時)	点灯4万時間 経過時 (最大時)	点灯4万時間 平均	点灯初期時 (最小時)	点灯4万時間 経過時 (最大時)	点灯4万時間 平均
200	50/60	全光	1.81	2.14	1.98	361	427	394
242			1.52	1.79	1.66	361	427	394

光源色 (K相当)	平均演色 評価数 (Ra)	器具光束 (lm)	光束維持時間 (h)	1/10ビームの 開き (度)	仕上色	設計許容風速	使用温度範囲	受圧面積 (㎡)
5000	70	77800	40000 ※ (光束維持率85%)	広角タイプ 76°	ブラック (半艶)	60m/s	-20℃~35℃	正面方向: 0.16 側面方向: 0.09



※光束維持時間はLED照明器具の保証期間ではありません。

適合ケーブル

600V二種EPゴム絶縁クロロプレンキャブタイヤケーブルと同等以上の性能を有するもの。
3心ケーブル2.0mm²~3.5mm² 仕上り外径φ10.5~14.0

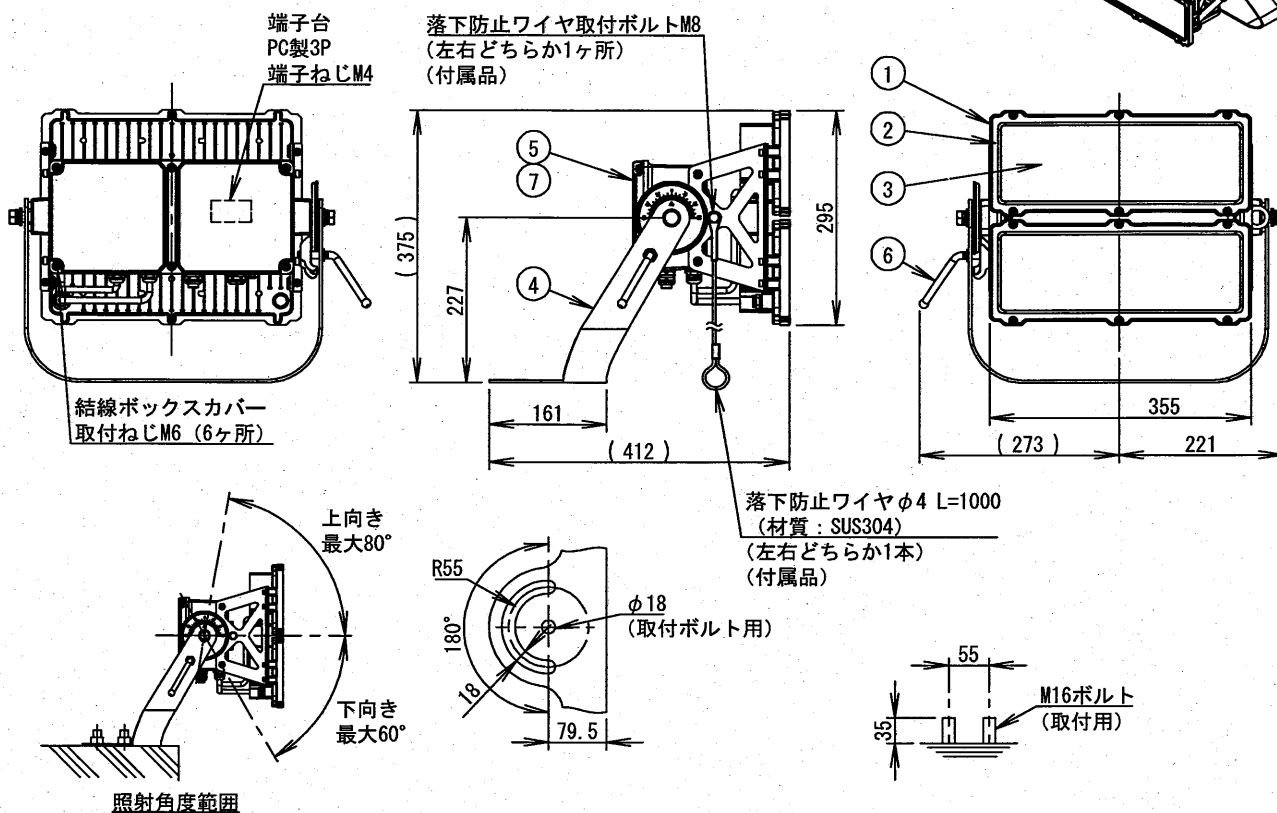
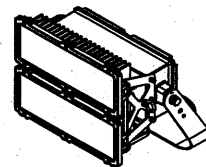
240522

240208

	6	ハンドル	ステンレス	1	M10	品 名	LED投光器 LEDioc FLOOD AVANT						
	5	結線ボックス	アルミダイカスト	1	ポリエステル塗装		E39301W/NSAJ2						
	4	アーム	鋼材 t5.0	1	溶融亜鉛めっき								
	3	前面カバー	ポリカーボネート	3	透明 黄変防止処理	質量	15.5kg	単位	mm	尺度	1:10		
	2	前面枠	アルミダイカスト	3	ポリエステル塗装								
	1	本体	アルミ	3	ポリエステル塗装								
	部番	部 品 名	材質・材厚	数	備 考	図 番	LLPD17176-1					1/2頁	

岩崎電気株式会社

屋外専用 噴流形 (IP65) 重耐塩塗装 初期照度補正機能付 (85%)



特性表 定格入力電圧: AC200V-242V

入力電圧 (V)	周波数 (Hz)	点灯状態	入力電流 (A)			消費電力 (W)		
			点灯初期時 (最小時)	点灯4万時間 経過時 (最大時)	点灯4万時間 平均	点灯初期時 (最小時)	点灯4万時間 経過時 (最大時)	点灯4万時間 平均
200	50/60	全光	1.12	1.32	1.22	222	263	243
242			0.950	1.11	1.03	222	263	243

光源色 (K相当)	平均演色 評価数 (Ra)	器具光束 (lm)	光束維持時間 (h)	1/10ビームの開き (度)	仕上色	設計許容風速	使用温度範囲	受圧面積 (㎡)
5000	70	48100	40000 ※ (光束維持率85%)	広角タイプ 76°	ブラック (半艶)	60m/s	-20℃~35℃	正面方向: 0.11 側面方向: 0.06

※光束維持時間はLED照明器具の保証期間ではありません。

適合ケーブル

600V二種EPゴム絶縁クロロブレンキャブタイヤケーブルと同等以上の性能を有するもの。
3心ケーブル2.0mm²~3.5mm² 仕上り外径φ10.5~14.0

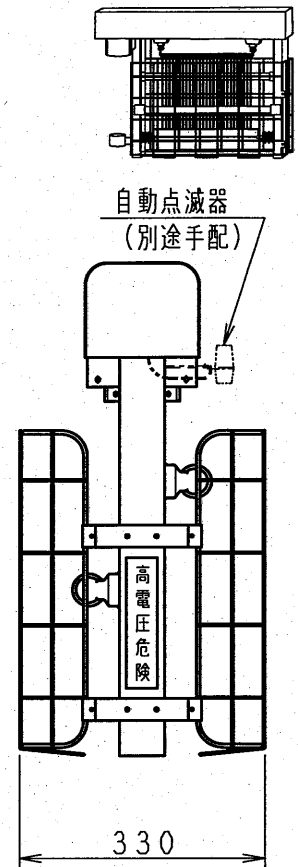
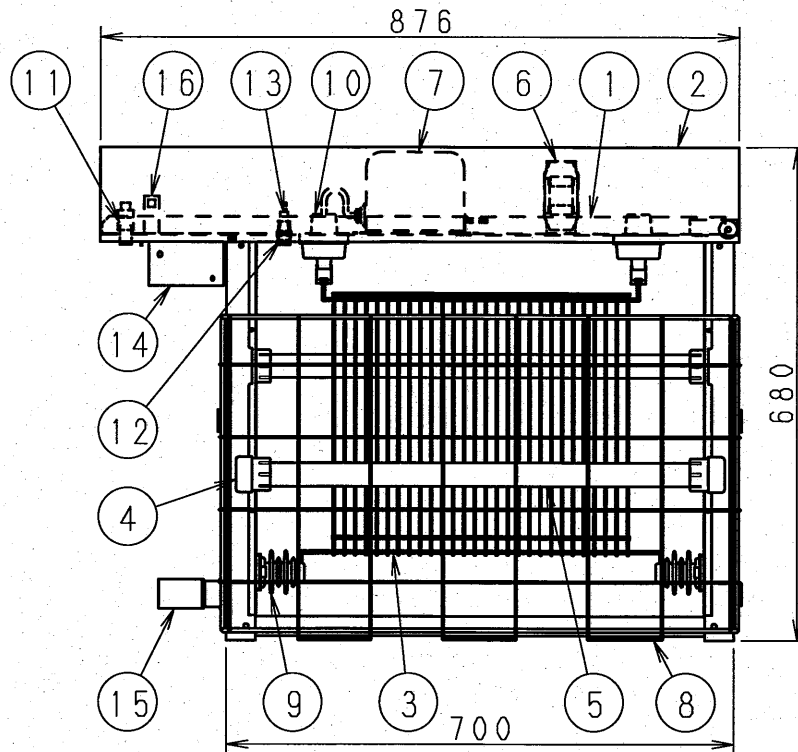
240522

240208

清水	6	ハンドル	ステンレス	1	M10	品名	LED投光器 LEDioc FLOOD AVANT					
	5	結線ボックス	アルミダイカスト	1	ポリエステル塗装		E38301W/NSAJ2					
	4	アーム	鋼材 t4.0	1	溶融亜鉛めっき							
	3	前面カバー	ポリカーボネート	2	透明 黄変防止処理							
石川	2	前面枠	アルミダイカスト	2	ポリエステル塗装	質量	12.0kg	単位	mm	尺度	1:10	
	1	本体	アルミ	2	ポリエステル塗装	図番	LLPD17172-1				1/2頁	
	部番	部 品 名	材質・材厚	数	備 考							

岩崎電気株式会社

防雨形

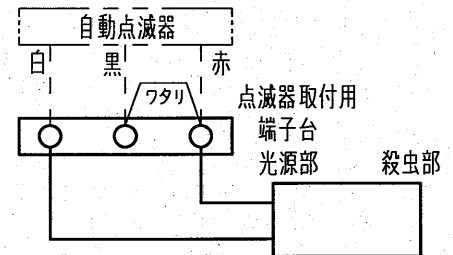


注)

1. 取付高さは、人や家畜が容易に触れないよう地上より3.5m以上とし、樹木や他の工作物から30cm以上離して取付けてください。
2. 器具には必ずD種接地工事を行ってください。
3. 電源の開閉が容易にできる場所に専用の開閉器を設置してください。
4. 周波数50/60Hz共用です。
5. 自動点滅器は、殺虫器専用のものをご使用ください。
6. 自動点滅器を結線する場合、必ずワタリ線を外してください。

安全上のご注意

- 殺虫剤等の引火物を噴射することは危険ですから避けてください。火災の原因となります。
- 電源を入れた状態でドライバーや金属棒等で電撃格子には絶対に触れないでください。感電の原因となります。
- ランプを交換するときは、必ず電源を切ってください。感電の原因となります。



16	自動点滅用端子台	樹脂	1	
15	ポール支持金具	鋼板 t2.0	1	メラミン焼付塗装
14	ポールヘッド金具	鋼管	1	メラミン焼付塗装
13	ヒューズホルダ	フェノール樹脂	1	15A 250V (ヒューズ5A)
12	パイロットランプ		1	
11	グロースタータ		2	FG1E
10	高圧貫通碍子	磁器	2	
9	高圧碍子	磁器	4	
8	保護格子	軟鋼線材	2	ビニールコーティング (白)
7	高圧トランス		1	
6	安定器		2	30W用
5	捕虫用ランプ		2	FL30SBL
4	ソケット	PBT	4	防浸型
3	電撃格子	ステンレス線材	2	
2	カバー	鋼板 t1.0	1	メラミン焼付塗装
1	本体	鋼板 t1.6	1	メラミン焼付塗装
部番	部品名	材質・材厚	数	備考

器具形式	DWT30212	DWT30222
定格電圧	100V	200V
周波数	50Hz/60Hz	
二次電圧	6400V/7000V	
入力電流	2.3/2.2A	1.3/1.2A
入力電力	70/57W	76/63W
専用自動点滅器	PBL1003-DW	PBL2003-DW

適合ポール	φ89.1 挿入寸法: 68
-------	----------------

仕上色	グレイ 全艶 (近似マンセル N7)
-----	--------------------

品名	電撃殺虫器 (ポールヘッド形)			
	DWT30212, DWT30222			
質量	22.0kg	単位	mm	尺度
図番	EIS003823-1			

101019
100908

塚本

塚本

井坂

LIGHTING EQUIPMENT DIV.

EYE 岩崎電気株式会社

CAD 技No2208