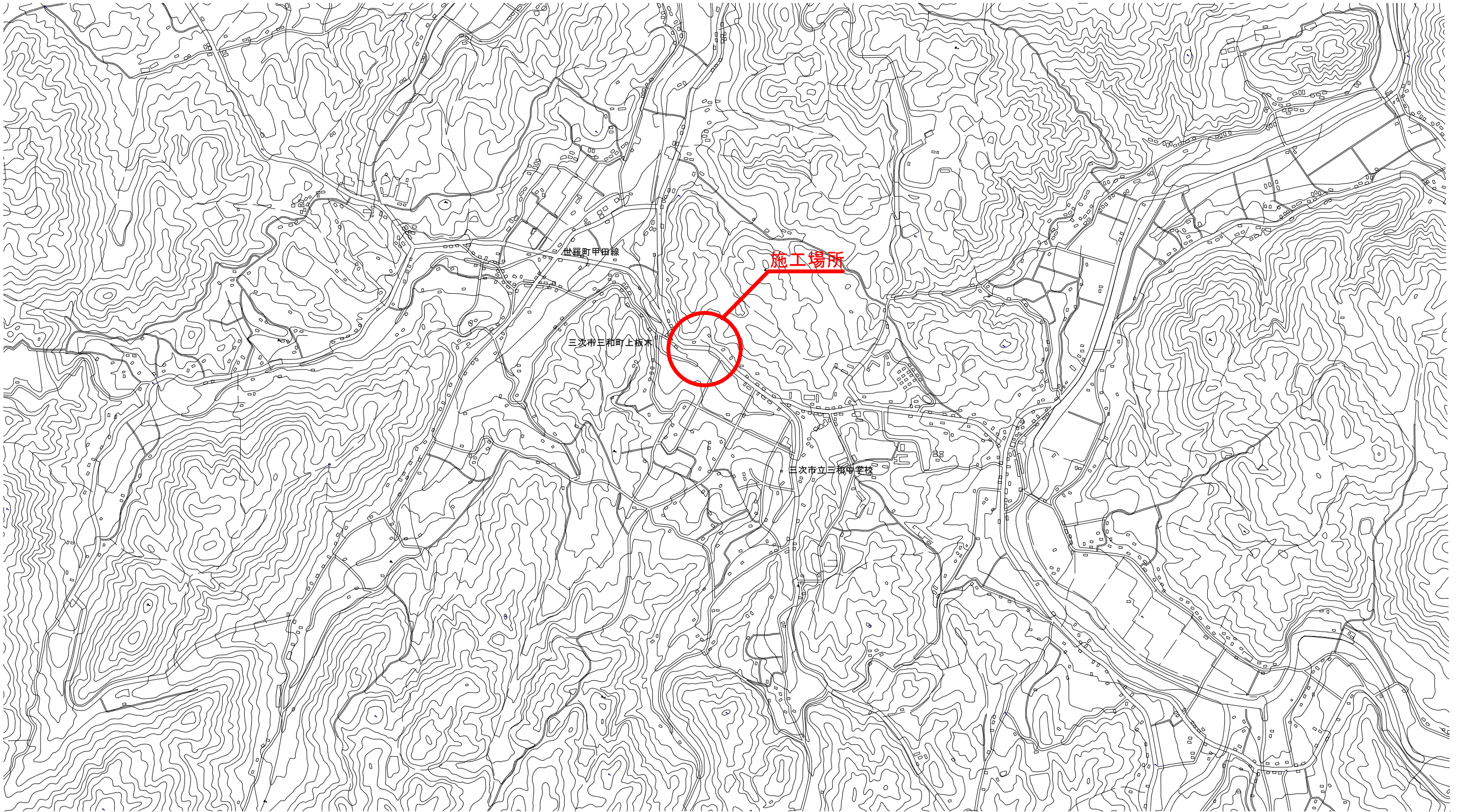


事業名		図面番号	1 / 6
工事名	三和町上板木地区給水管接続替工事		
種別	位置図	縮尺	1/10,000
工事場所	三次市三和町上板木内		
広島県水道広域連合企業団三次事務所			



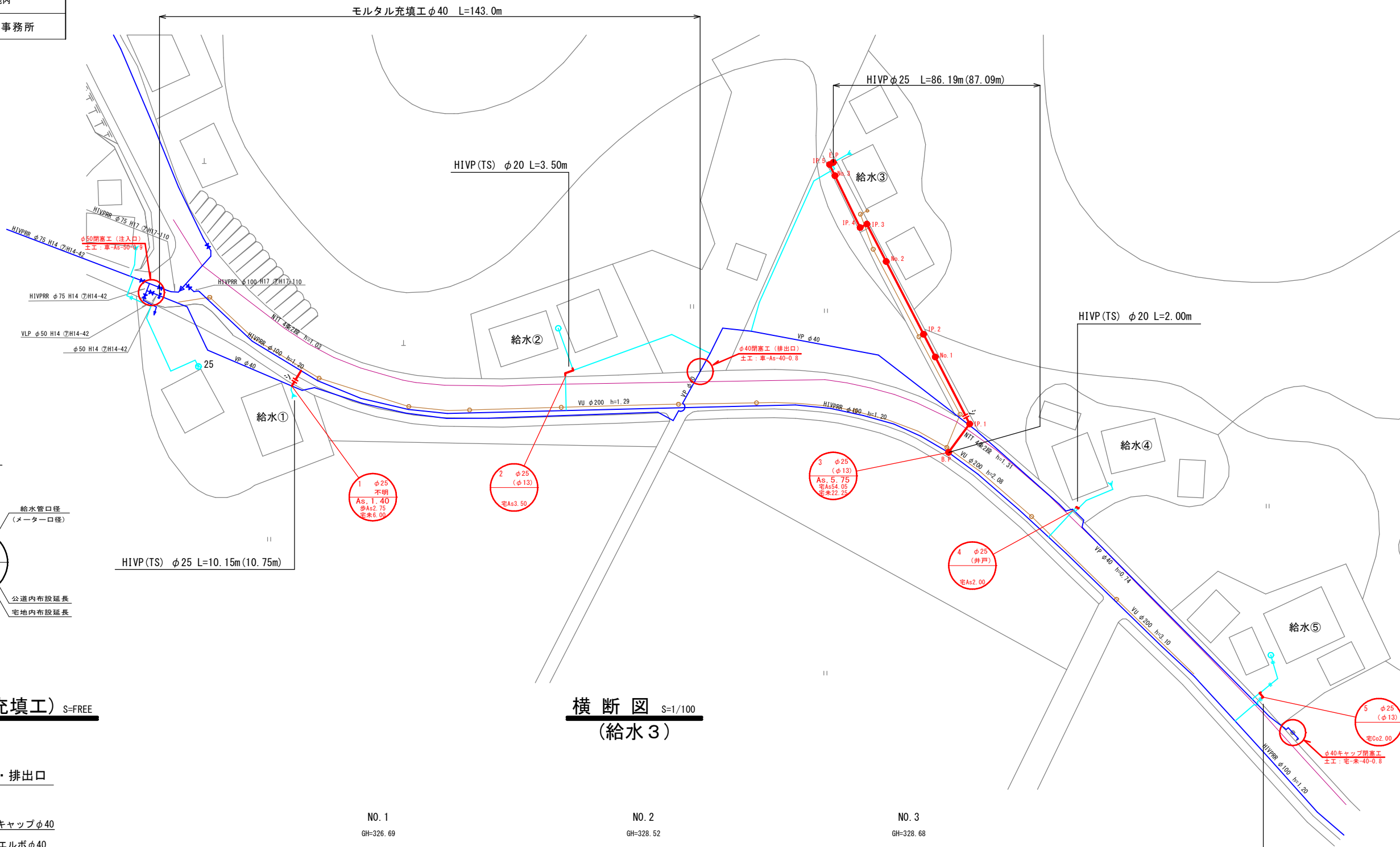
位置図 S=1/10,000



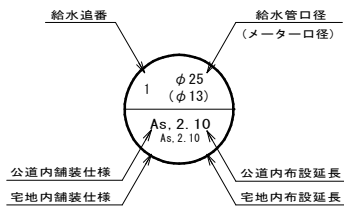
事業名		図面番号	2 / 6
工事名	三和町上板木地区給水管接続替工事		
種別	平面図 横断図・閉塞工	縮尺	図示
工事場所	三次市三和町上板木内		
広島県水道広域連合企業団三次事務所			



平面図 S=1/500



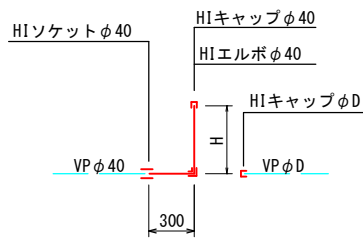
凡例



閉塞工(モルタル充填工) S=FREE

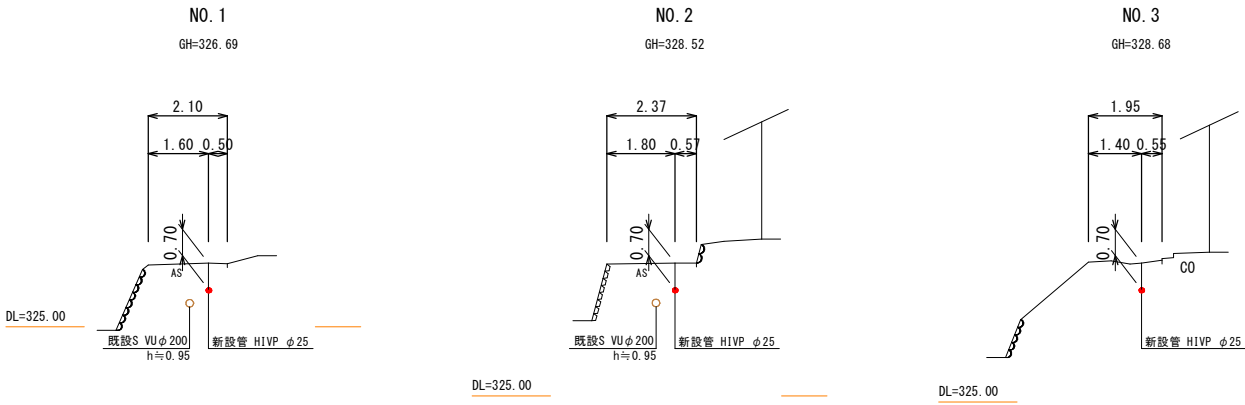
横断図 S=1/100
(給水3)

モルタル注入口・排出口



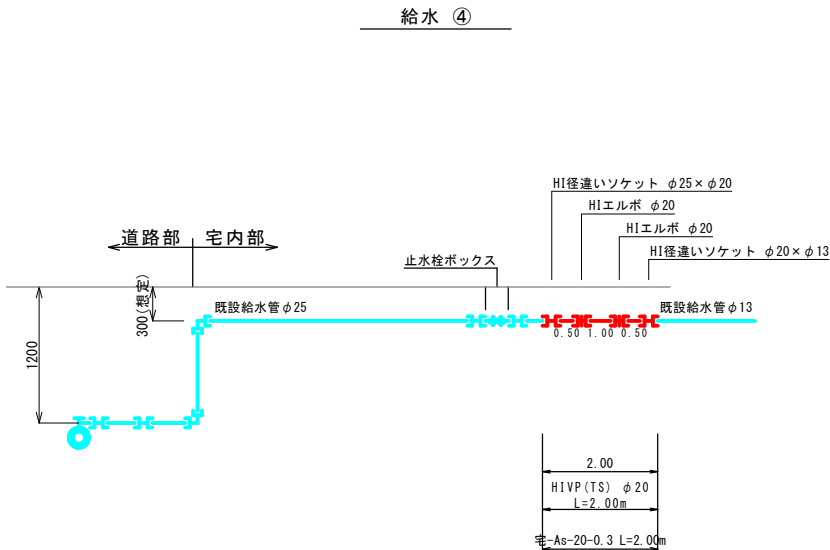
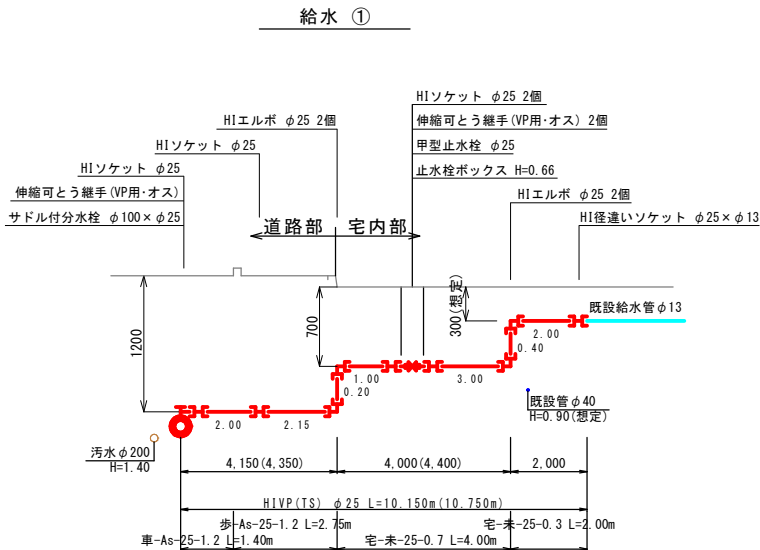
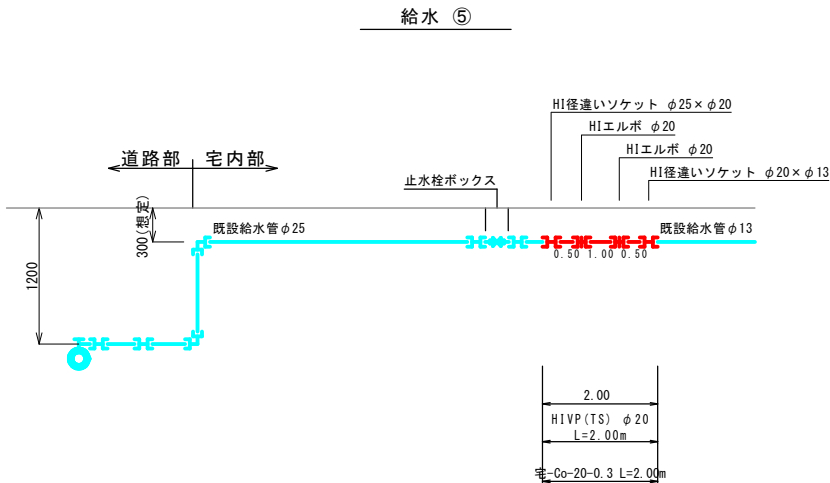
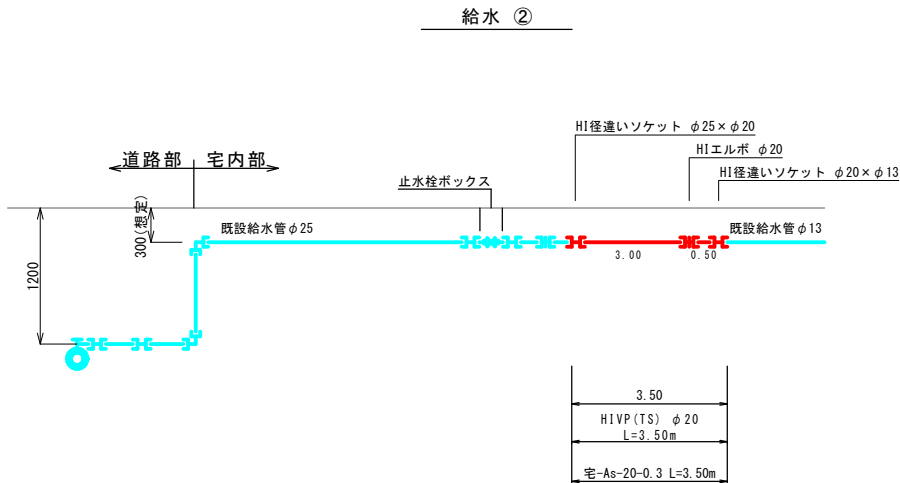
※ 立ち上がり配管は充填工完了後、路壁下で切断しキャップ止めとする。

	D	H
注入口	φ 50	900
排出口	φ 40	800



事業名			図面番号	3 / 6
工事名	三和町上板木地区給水管接続替工事			
種別	給水配管図(1)	縮尺	図示	
工事場所	三次市三和町上板木地内			
広島県水道広域連合企業団三次事務所				

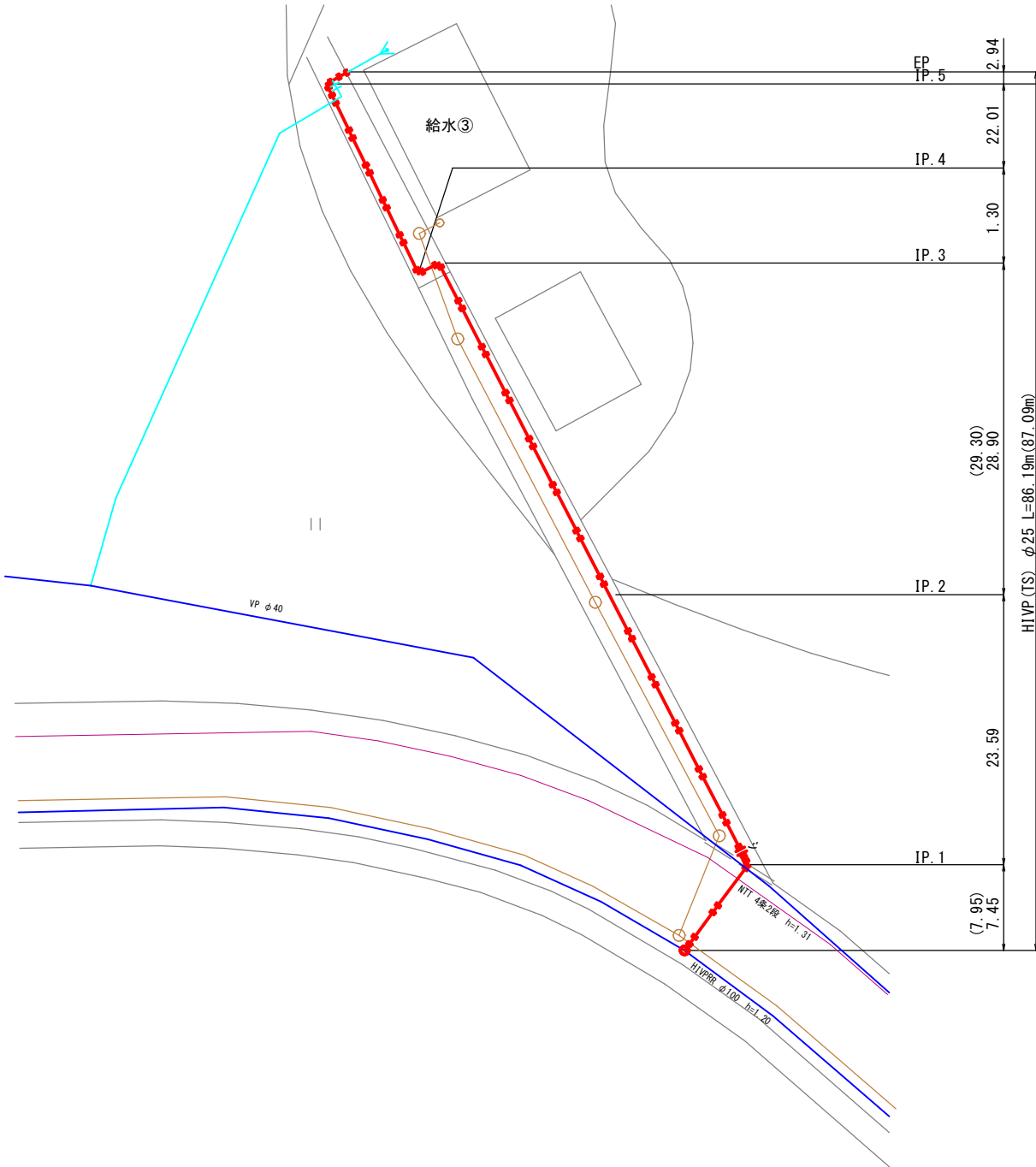
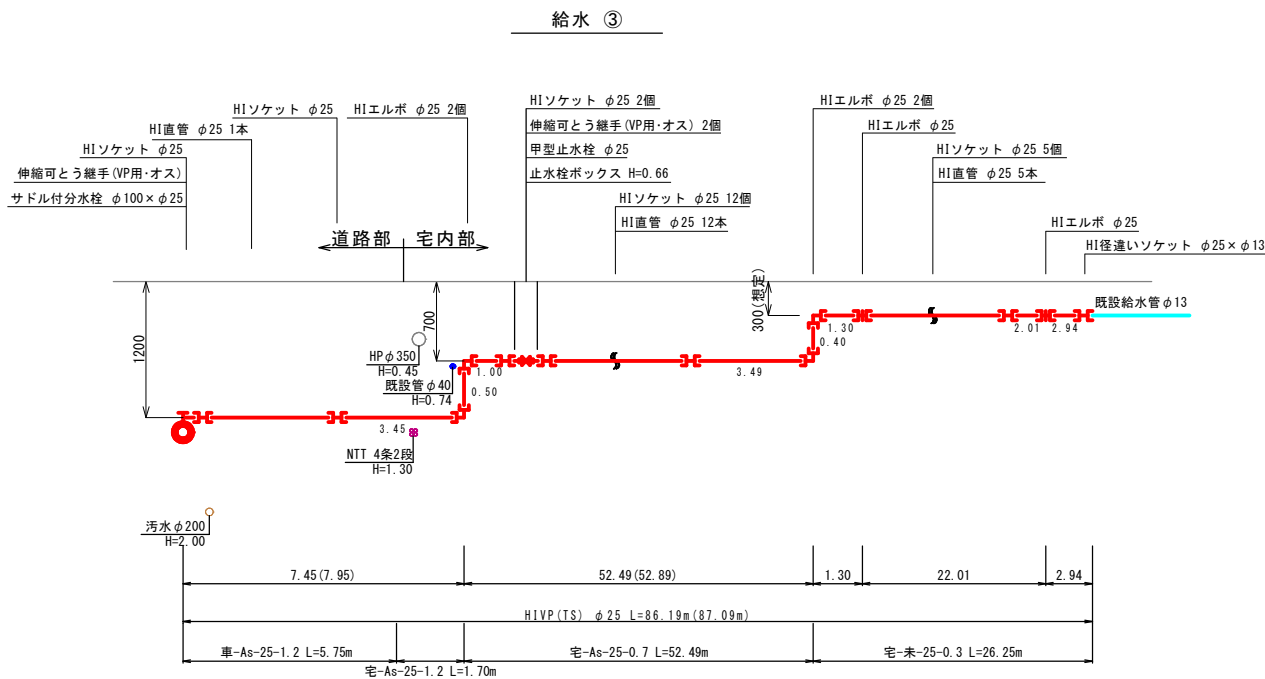
給水配管図(1) S=FREE



本管 口径	給水追番 NO.	サドル付分水栓 φ100×φ25 (VP用)	HI ソケット φ25	HI エルボ		伸縮可とう継手 (VP用・オス)	HI 径違いソケット			甲型止水栓 φ25	止水栓ボックス		HI キャップ φ13(既設接続)	管水平長 (管実長)		土工延長					
				φ25	φ20	φ25	φ25×φ20	φ25×φ13	φ20×φ13		(樹脂製)	(鉄製製)		HIVP φ25	HIVP φ20	車-As-25-1.2	歩-As-25-1.2	宅-As-20-0.3	宅-Co-20-0.3	宅-未-25-0.7	宅-未-25-0.3
φ100	1		4	4		3		1		1		1		10.15 (10.75)		1.40	2.75			4.00	2.00
	2				1		1		1				1		3.50			3.50			
	4				2			1					1		2.00			2.00			
	5				2		1	1	1				1		2.00			2.00			
	合計	1	4	4	5	3	3	1	3	1		1	4	10.15 (10.75)	7.50	1.40	2.75	5.50	2.00	4.00	2.00

事業名		図面番号	4 / 6
工事名	三和町上板木地区給水管接続替工事		
種別	給水管図(2)	縮尺	図示
工事場所	三次市三和町上板木地内		
広島県水道広域連合企業団三次事務所			

給水配管図(2) S=FREE

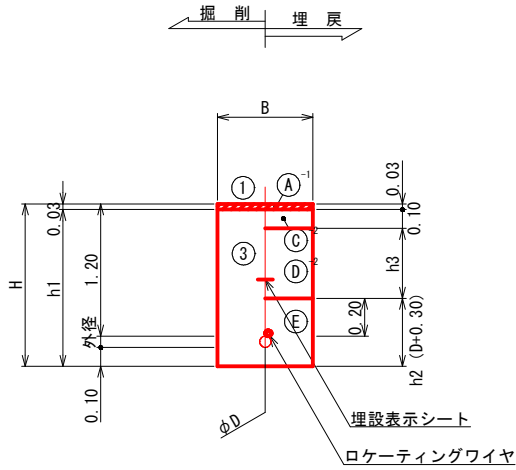


本管 口径	給水追番 NO.	サドル付分水栓 φ100×φ25	HI			伸縮可とう継手 (VP用・オス)	HI 径違いソケット			甲型止水栓	止水栓ボックス		HI キャップ	管水平長 (管実長)		土工延長			
		(VP用)	φ25 ソケット	φ25	φ20 エルボ	φ25	φ25×φ20	φ25×φ13	φ20×φ13	φ25	(樹脂製)	(鋼鉄製)	φ13 (既設接続)	HIVP φ25	HIVP φ20	車-As-25-1.2	宅-As-25-1.2	宅-As-25-0.7	宅-未-25-0.3
φ100	3	1	21	6		3		1		1		1	1	86.19 (87.09)		5.75	1.70	52.49	26.25
	合計	1	21	6		3		1		1		1	1	86.19 (87.09)		5.75	1.70	52.49	26.25

事業名		図面番号	5 / 6
工事名	三和町上板木地区給水管接続替工事		
種別	掘削・埋戻工標準図(1)	縮尺	S=1/20
工事場所	三次市三和町上板木地内		
広島県水道広域連合企業団三次事務所			

掘削・埋戻工標準図(1) S=1/20

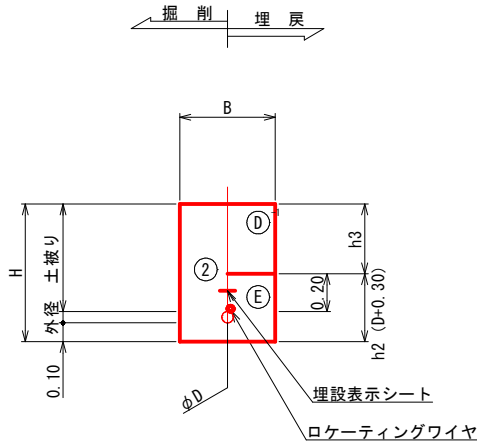
土工② 県道・歩道 (人力施工 As3-10)
(仮 復 旧)



事業名			図面番号	6 / 6
工事名	三和町上板木地区給水管接続替工事			
種別	掘削・埋戻工標準図(2) 舗装復旧断面図・舗装復旧図		縮尺	図示
工事場所	三次市三和町上板木地内			
広島県水道広域連合企業団三次事務所				

掘削・埋戻工標準図(2) S=1/20

土工⑤ 宅地・未 (機械施工)
(仮復旧)

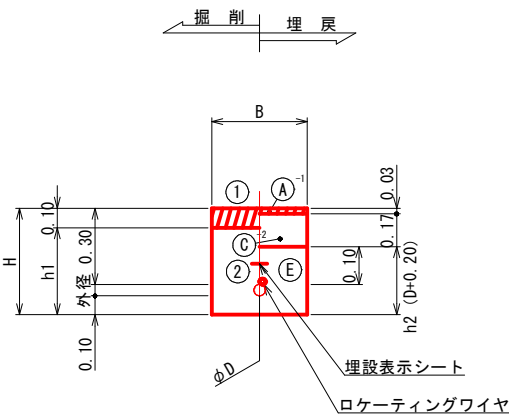


土工⑤ 宅地・未舗装用寸法表

土工表記	D	継手形式	外 径	B	H	h2	h3	備 考
宅-未-25-0.7	φ25	接着	0.03	0.60	0.83	0.33	0.50	素掘り
宅-未-25-0.3	φ25	接着	0.03	0.60	0.43	0.33	0.10	素掘り
宅-未-40-0.8	φ40	接着	0.05	0.60	0.95	0.35	0.60	素掘り L=1.0m

※φ40以上の土工は閉塞工の土工である。

土工④ 宅地・Co (機械施工 As3-17)
(仮復旧)

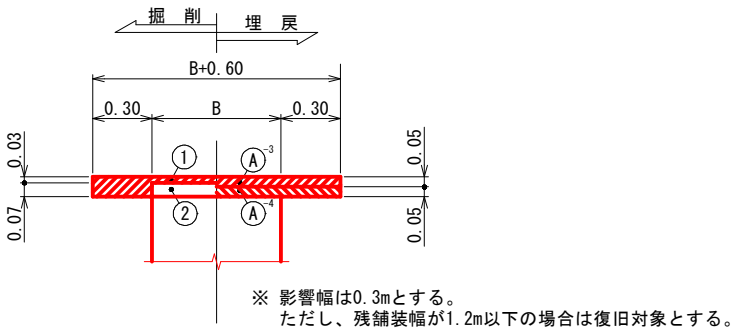


土工④ 宅地・Co用寸法表

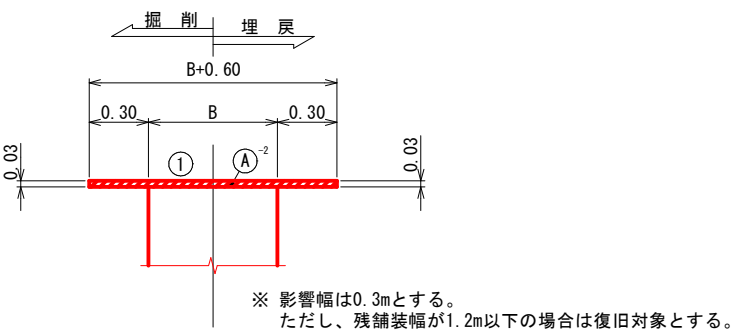
土工表記	D	継手形式	外 径	B	H	h1	h2	備 考
宅-Co-20-0.3	φ20	接着	0.03	0.60	0.43	0.33	0.23	素掘り

舗装復旧断面図 S=1/20

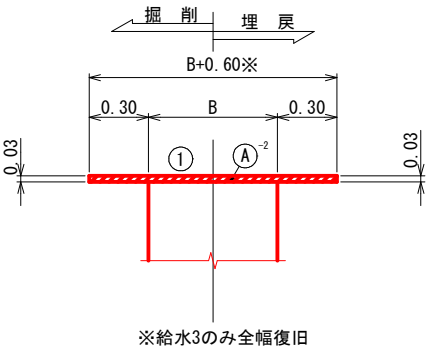
①県道・As車道 (機械施工 As5-5-15-15)
(本復旧)



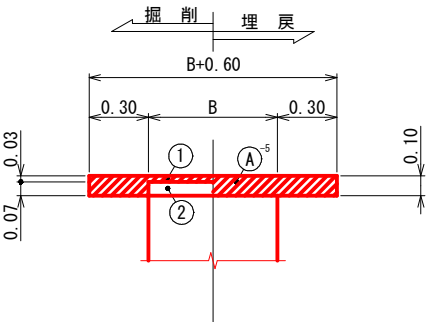
②県道・As歩道 (人力施工 As3-10)
(本復旧)



③宅地・As (機械施工 As3-10)
(本復旧)



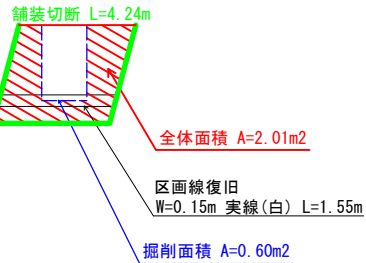
④宅地・Co (機械施工 Co10-10)
(本復旧)



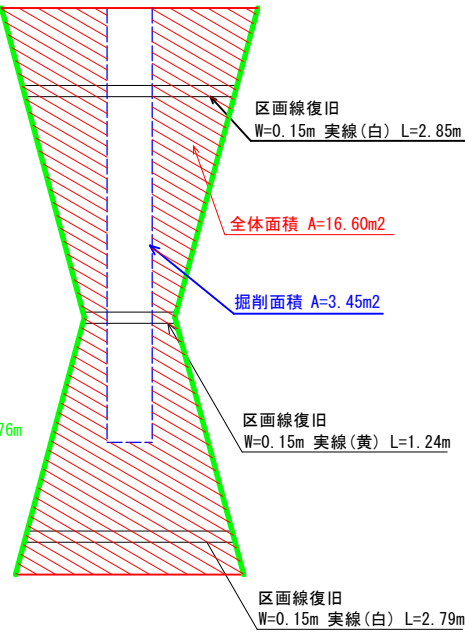
舗装復旧図 S=1/50

(県道(車道))

φ40閉塞工



給水③



給水①

