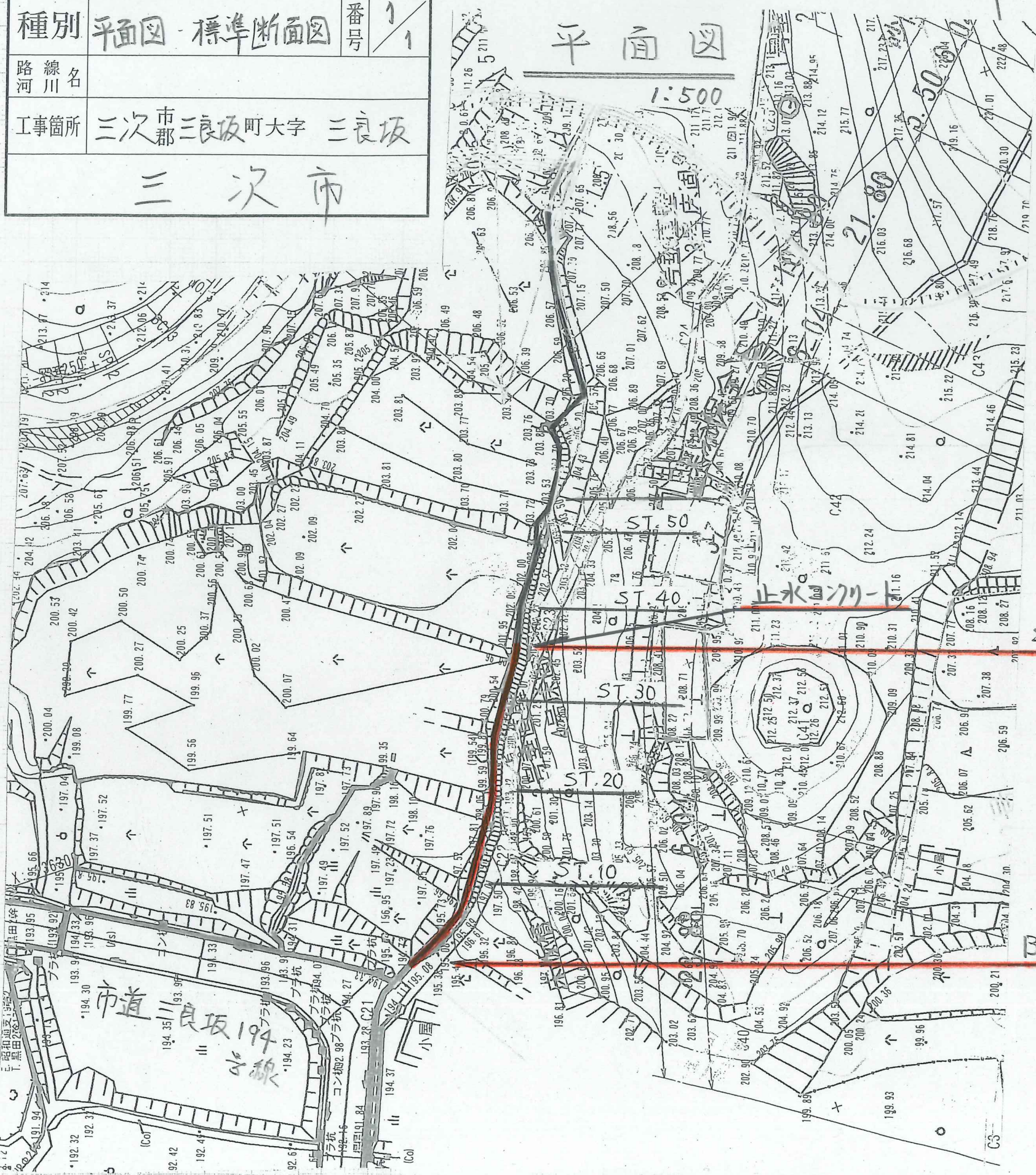


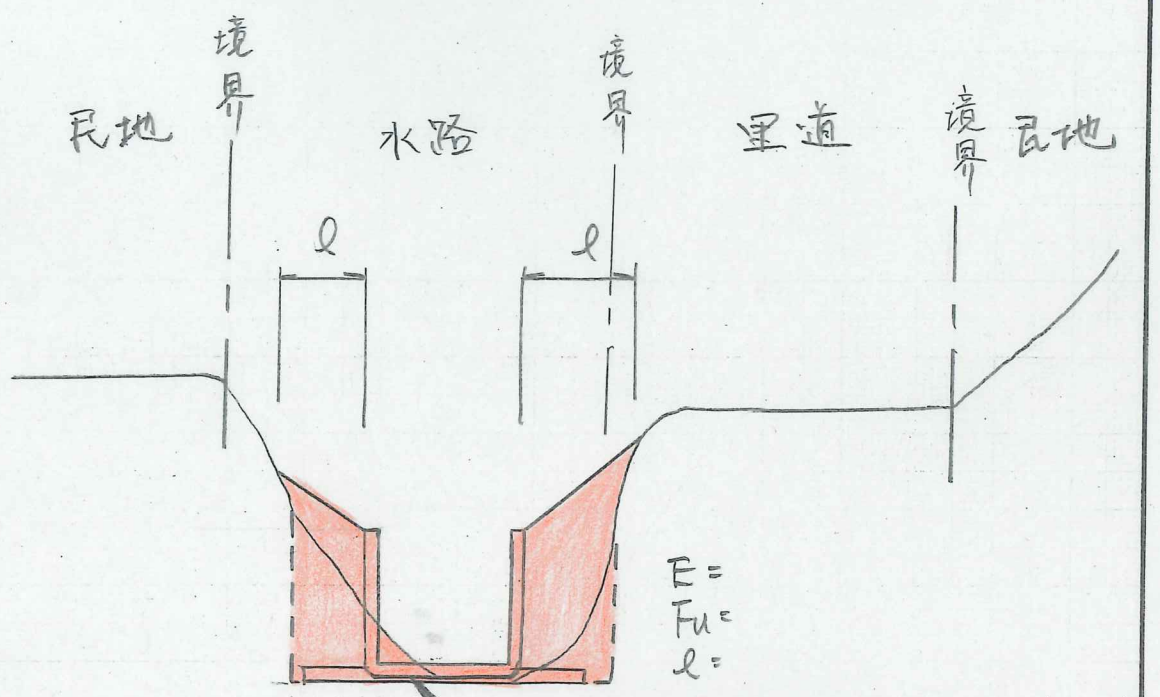
| | | | |
|------|---------------|----|---------|
| 図面番号 | 1 / 2 | 縮尺 | 1 : 500 |
| 工種 | 日南地区排水路修繕工事 | | |
| 種別 | 平面図・標準断面図 | 番号 | 1 / 1 |
| 路線名 | | | |
| 工事箇所 | 三次市三良坂町大字 三良坂 | | |
| 三次市 | | | |



工事延長 $L=36.0m$
 角型樹脂製U字溝 500型

標準断面図

1:30



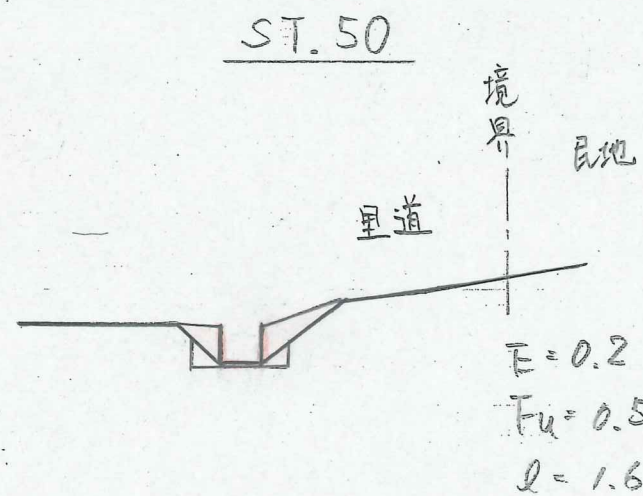
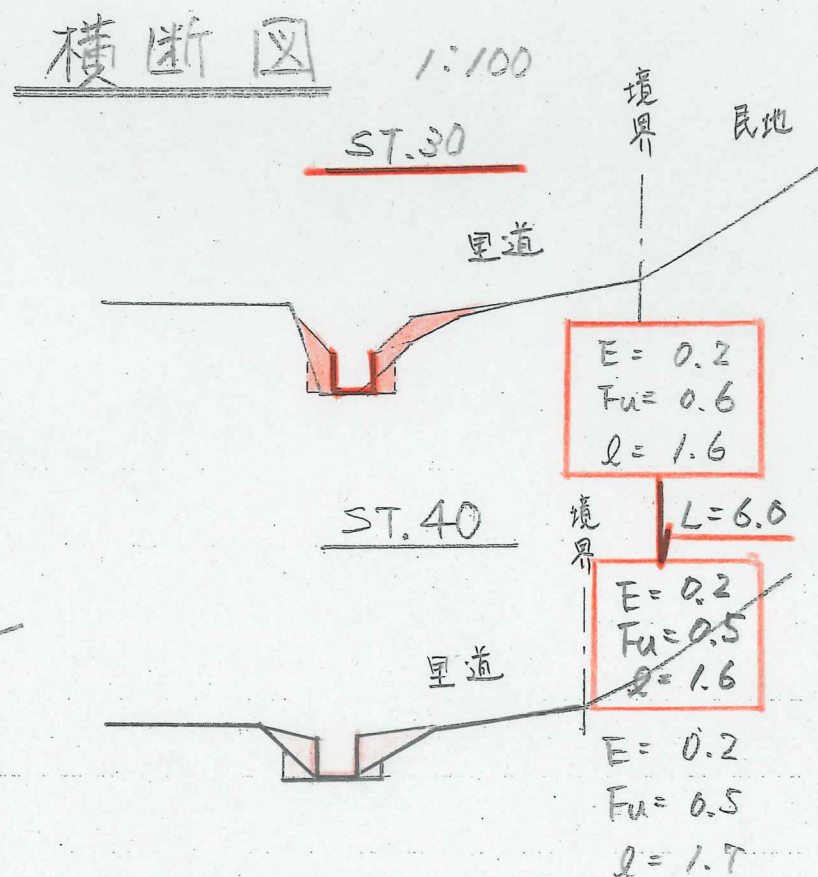
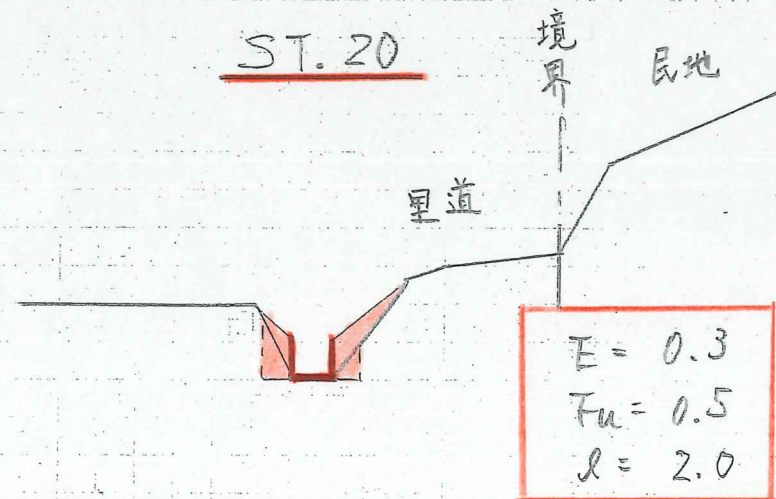
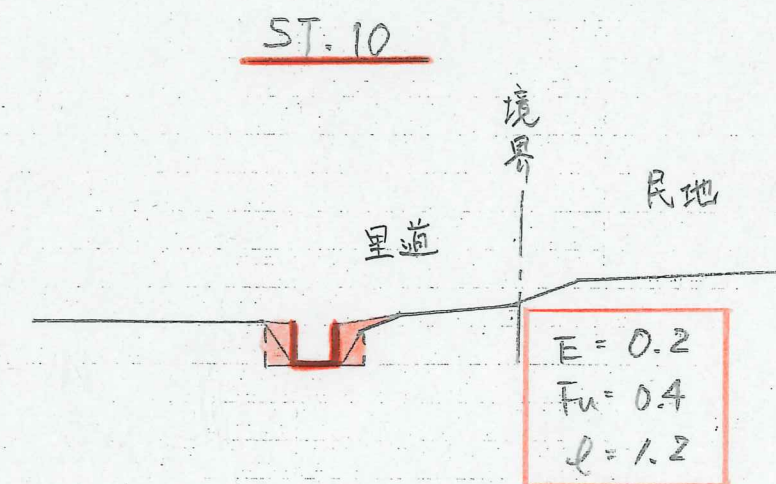
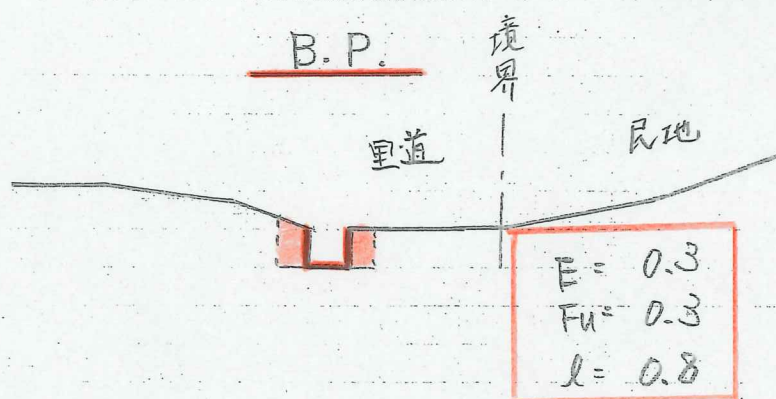
角型樹脂製U字溝 (鳥居化成KU500相品)

E (床堀)

F_u (埋戻)

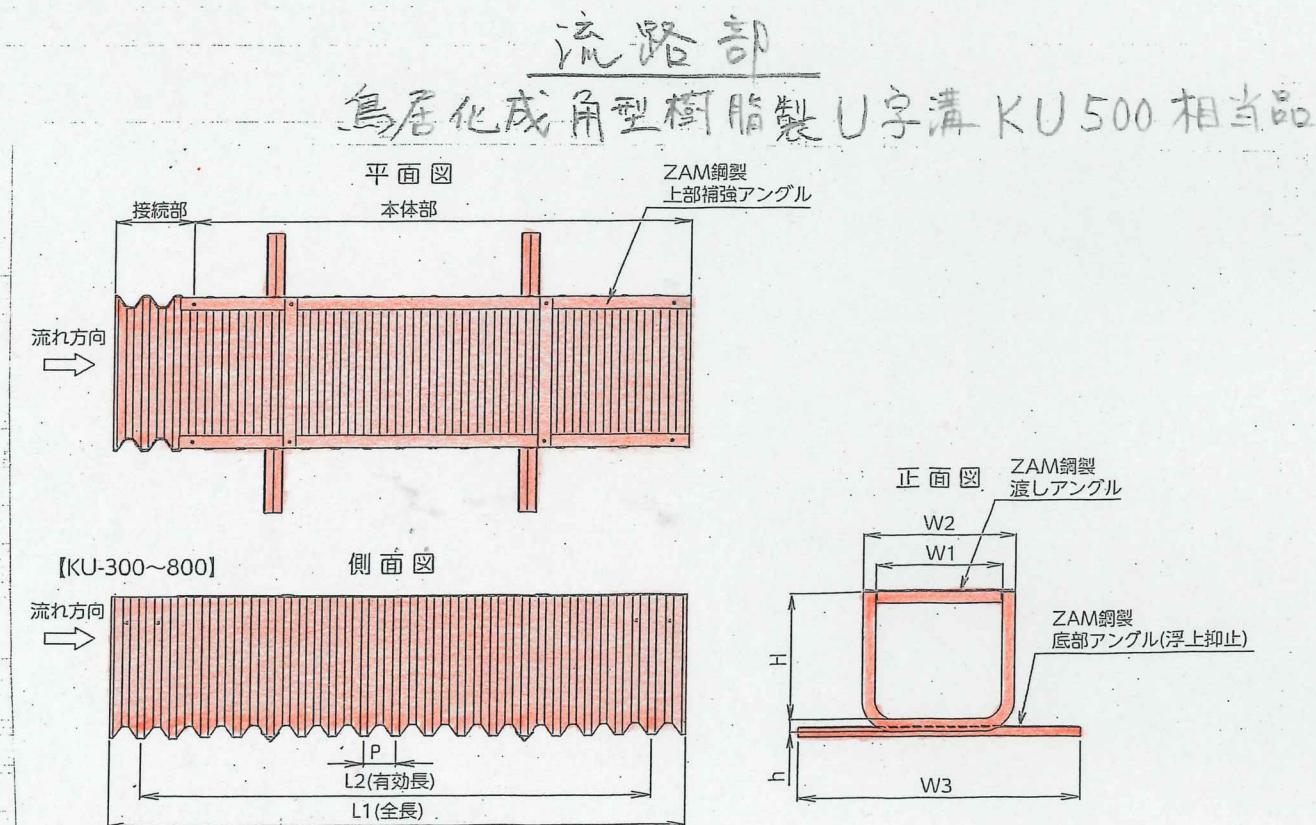
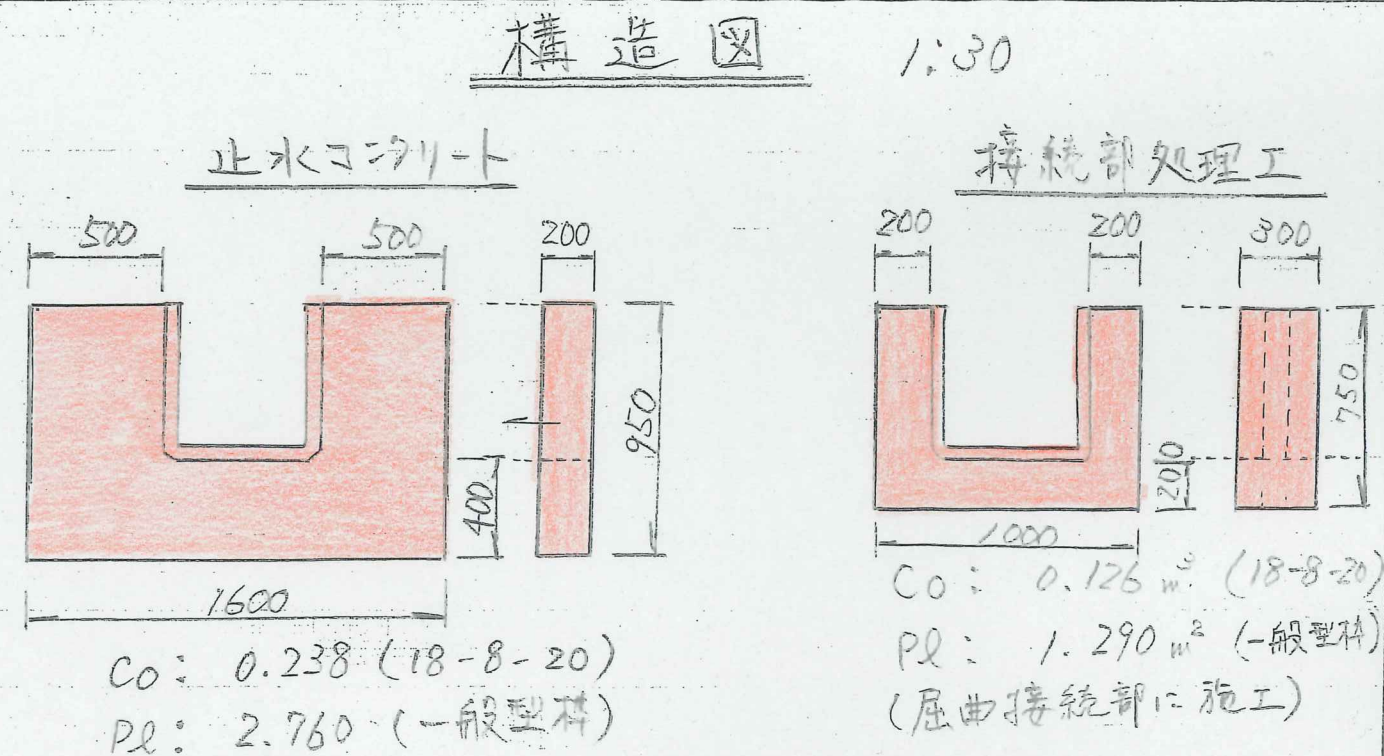
l (法面整形・法面保護工ワラ芝)

| | | | |
|------|---------------|----|-----|
| 図面番号 | 2/2 | 縮尺 | 図示 |
| 工種 | 日南地区排水路修繕工事 | | |
| 種別 | 横断面・構造図 | 番号 | 1/1 |
| 路線名 | | | |
| 工事箇所 | 三次市三良坂町大字 三良坂 | | |
| 三次市 | | | |



ST.50

$E = 0.2$
 $F_u = 0.5$
 $l = 1.6$



| 呼称 | 寸法 (mm) | | | | | | | | 断面積 (m ²) | 参考総重量 (kg/枚) |
|---------|---------|------|------|------|----|------|------|-----|-----------------------|--------------|
| | W1 | W2 | W3 | H | h | L1 | L2 | P | | |
| KU-300 | 300 | 380 | 750 | 375 | 30 | 2200 | 2040 | 80 | 0.113 | 21.5 |
| KU-400 | 400 | 480 | 900 | 500 | 30 | 2200 | 2040 | 80 | 0.200 | 27.0 |
| KU-500 | 500 | 600 | 1100 | 500 | 50 | 2300 | 2000 | 125 | 0.250 | 45.0 |
| KU-600 | 600 | 700 | 1200 | 600 | 50 | 2300 | 2000 | 125 | 0.360 | 53.0 |
| KU-700 | 700 | 830 | 1400 | 700 | 60 | 2300 | 2000 | 125 | 0.490 | 63.0 |
| KU-800 | 800 | 930 | 1500 | 800 | 60 | 2300 | 2000 | 125 | 0.640 | 72.0 |
| KU-1000 | 1000 | 1150 | 1900 | 1000 | 70 | 2300 | 2000 | 125 | 1.000 | 98.0 |
| KU-1200 | 1200 | 1350 | 2000 | 1200 | 70 | 2300 | 2000 | 125 | 1.440 | 142.0 |

U字溝屈曲接続部において 接続部処理工を施工予定と見込んでおり、当初においては10カ所を計上し、箇所数は変更対象とする。