

平面图 S=1/200



S=1 : 200

凡 例	
	吹付工（モルタル）
	柵工（落石防護柵H=1,200）
	のり切工

全 5 葉 中 1 番

年 度	令和 6 年度			
事業名	小規模崩壊地復旧 事業			
施 工 地	広島県 三次市 吉舎町 雲通			
	雲通地区(三-9)			
名 称	平 面 図			
図面番号	1 - 1	縮 尺	1/200	
施工主体	三 次 市			
課 長	課長補佐		係 長	設計者
受託会社	(一社) 広島県森林協会			
主任技術者	設計	製図	測量	

V · S=1:200
H · S=1:200



全 5 葉 中 2 番

年 度	令和 6 年度			
事業 名	小規模崩壊地復旧 事業			
施 工 地	広島県 三次市 吉舎町 雲通			
	雲通地区(三-9)			
名 称	縦 断 面 図			
図面番号	1 - 1	縮 尺	縦1/200 横1/200	
施工主体	三 次 市			
課 長	課長補佐		係 長	設計者
受託会社	(一社) 広島県森林協会			
主任技術者	設計	製図	測量	

$S=1/100$

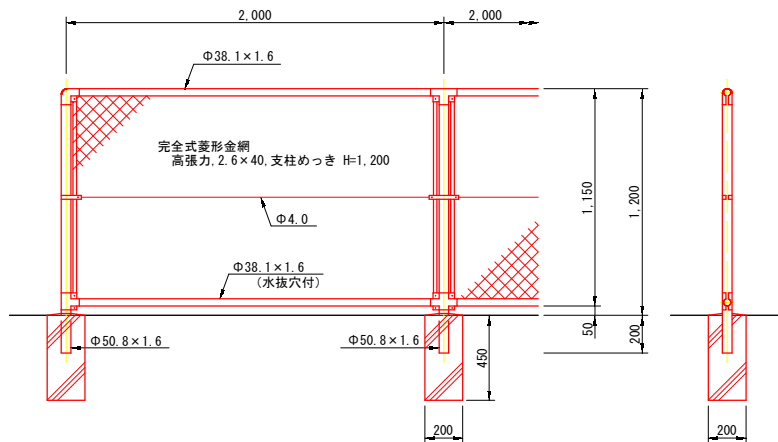
年 度	令和 6 年度			
事業 名	小規模崩壊地復旧 事業			
施 工 地	広島県 三次市 吉舎町 雲通			
	雲通地区(三-9)			
名 称	横 断 面 図			
図面番号	2 - 1	縮 尺	1/100	
施工主体	三 次 市			
課 長	課長補佐		係 長	設計者
受託会社	(一社) 広島県森林協会			
主任技術者	設計	製図	測量	

$S=1/100$

年 度	令和 6 年度			
事業 名	小規模崩壊地復旧 事業			
施 工 地	広島県 三次市 吉舎町 雲通			
	雲通地区(三-9)			
名 称	横 断 面 図			
図面番号	2 - 2	縮 尺	1/100	
施工主体	三 次 市			
課 長	課長補佐		係 長	設計者
受託会社	(一社) 広島県森林協会			
主任技術者	設計	製図	測量	

落石防護柵 H=1,200

S=1/20



設計条件

設計荷重・・・昭和57年改正の建築基準法・同施行令に基づく風圧力に依る。

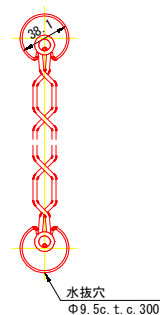
基礎条件・・・長期許容地耐力 98kN/m² (10t/m²)

備考

1. 外装は金網類を除く他は溶融亜鉛めっきとする。

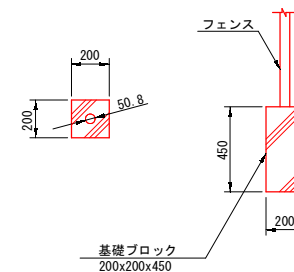
鋼線に金網取付断面図

S=1/3



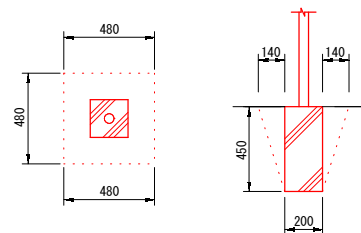
フェンス用基礎ブロック

S=1/20



基礎ブロック 床掘・埋戻

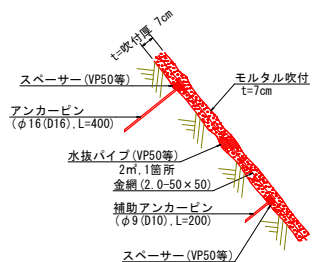
S=1/20



箇所当り	
土工	数量
床掘	0.06 m ³
埋戻	0.04 m ³

吹付工(モルタル)

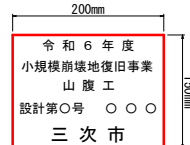
S=1/20



堤名板

S=1/5

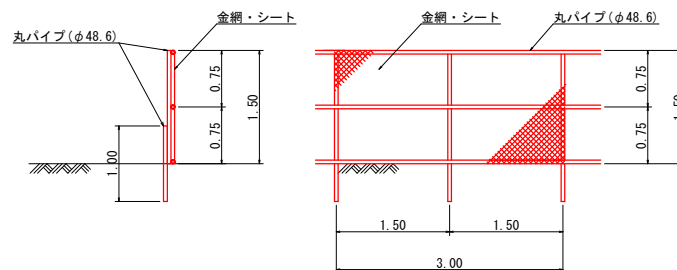
林道名板 (A型・アルミ軽合金)
(150×200×10mm)



【規格・仕様】 アルミ軽合金 150×200×10mm
地色黒色焼付 緑および文字 白銀浮出し仕上げ

仮設防護柵定規図

S=1/50



全 5 葉 中 5 番

年 度	令和 6 年度			
事業 名	小規模崩壊地復旧 事業			
施 工 地	広島県 三次市 吉舎町 雲通			
	雲通地区(三-9)			
名 称	構 造 図			
図面番号	1 - 1	縮 尺	図 示	
施工主体	三 次 市			
課 長	課長補佐		係 長	設計者
受託会社	(一社) 広島県森林協会			
主任技術者	設計	製図	測量	