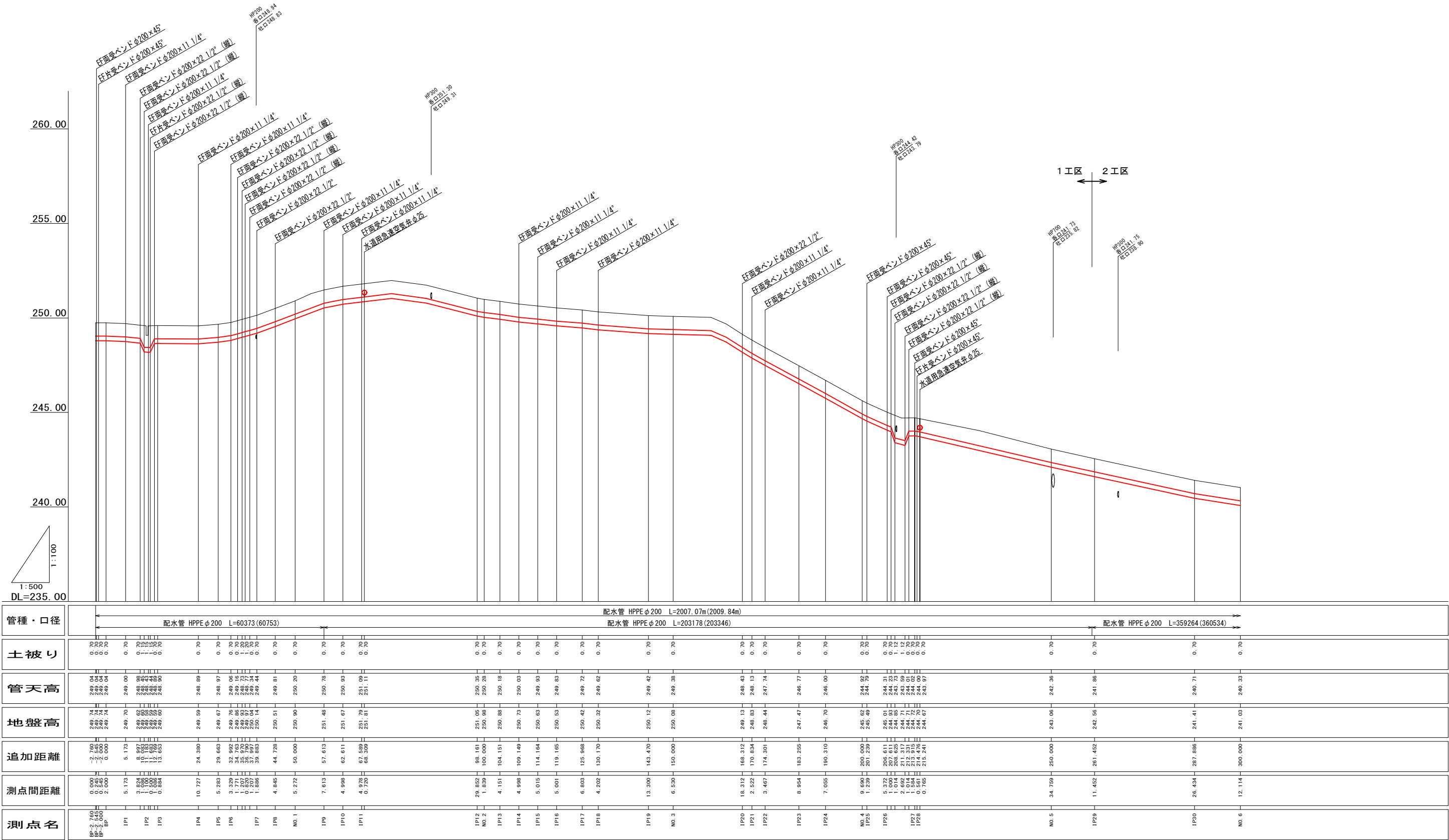


図面番号	3 / 10	縮 尺	V=1:100 H=1:500
工 種	山家地区配水管布設工事（Ⅰ工区）		
種 別	縦断面図（Ⅰ）	番 号	/
路 線 名	三次山家線		
工事箇所	三次市山家町地内		
広島県水道広域連合企業団三次事務所			

縦断面図 (1)

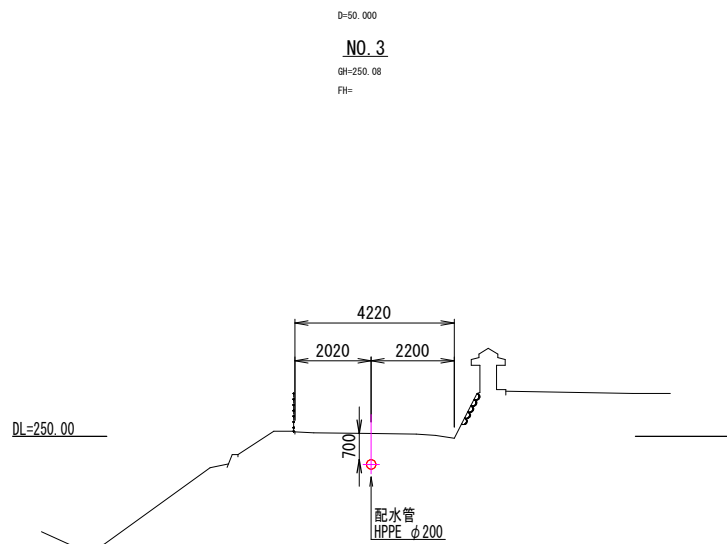
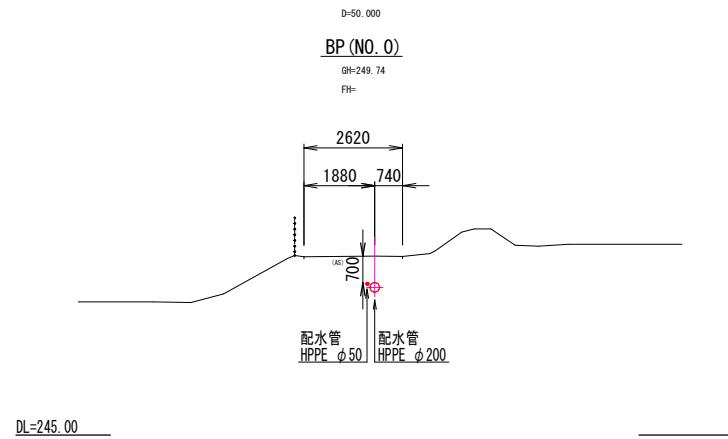
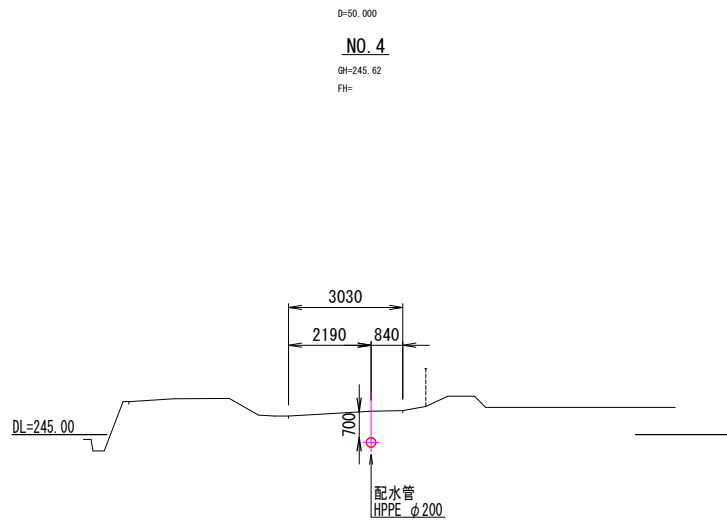
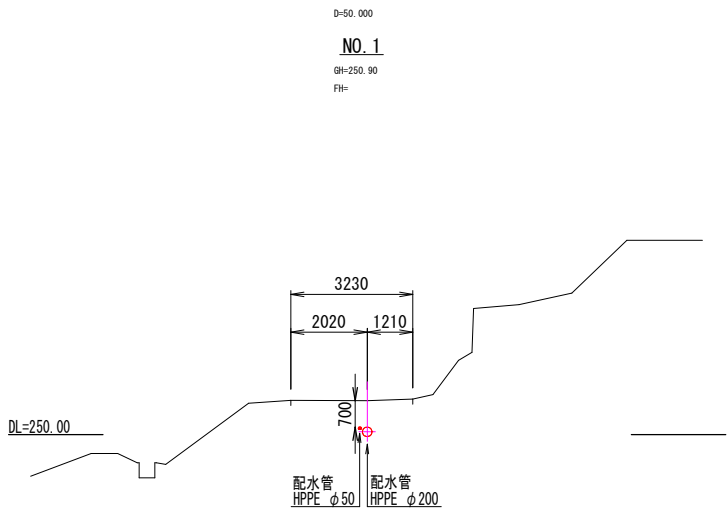
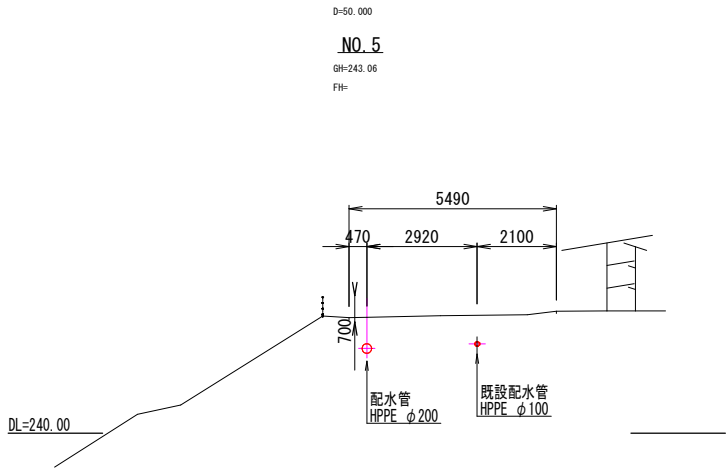
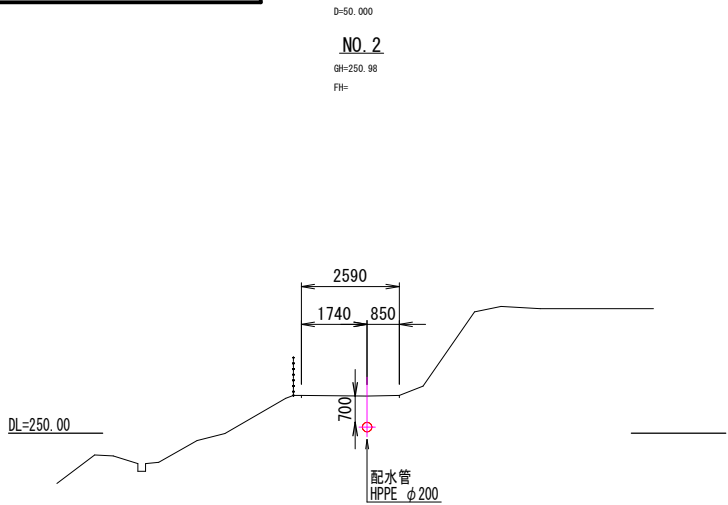
V=1:100
H=1:500

山家地区



図面番号	4 / 10	縮 尺	S=1:100
工 種	山家地区配水管布設工事(1工区)		
種 別	横断図(1)	番 号	/
路 線 名	三次山家線		
工事箇所	三次市山家地区		
広島県水道広域連合企業団三次事務所			

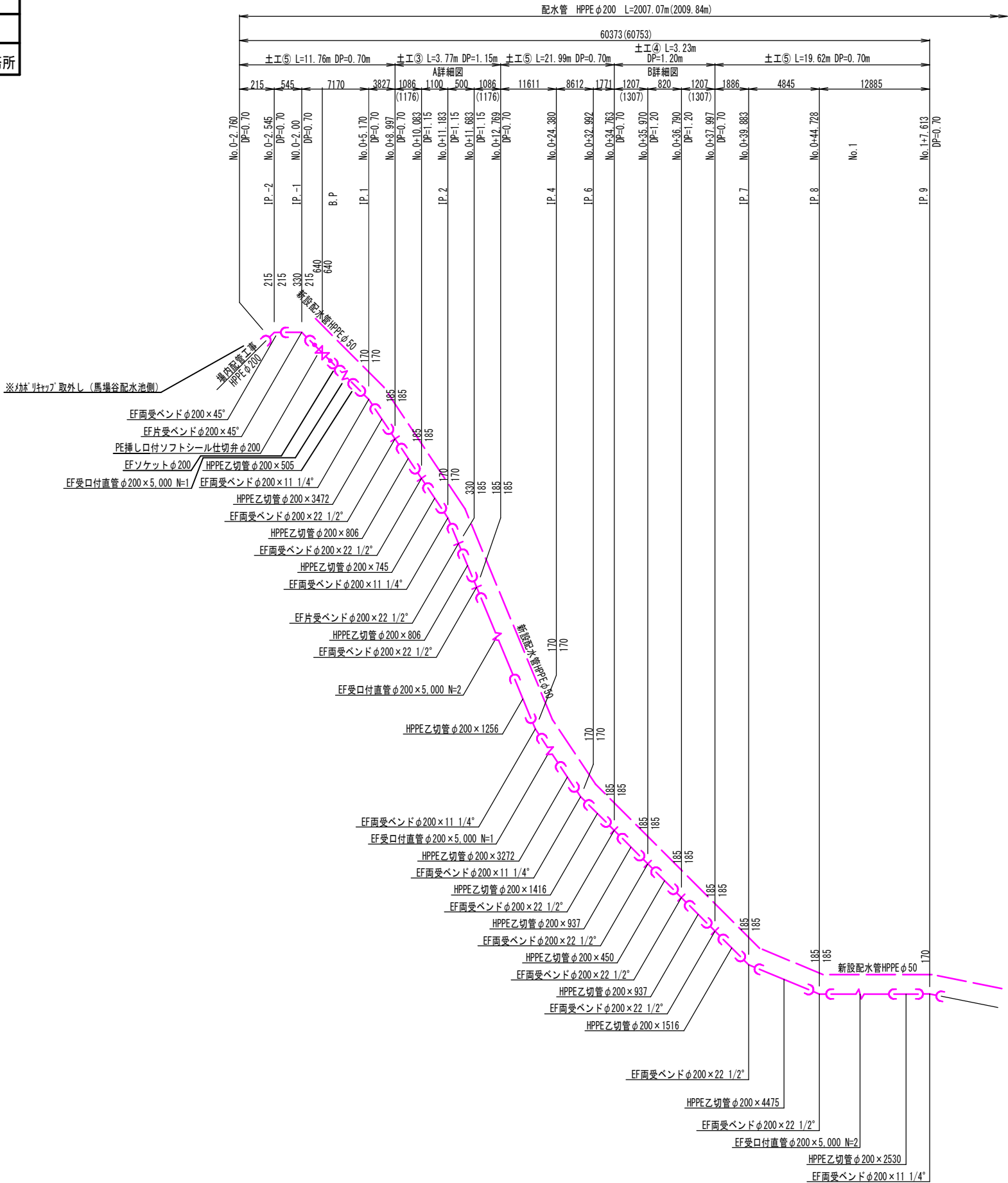
横断図(1) S=1:100
山家地区



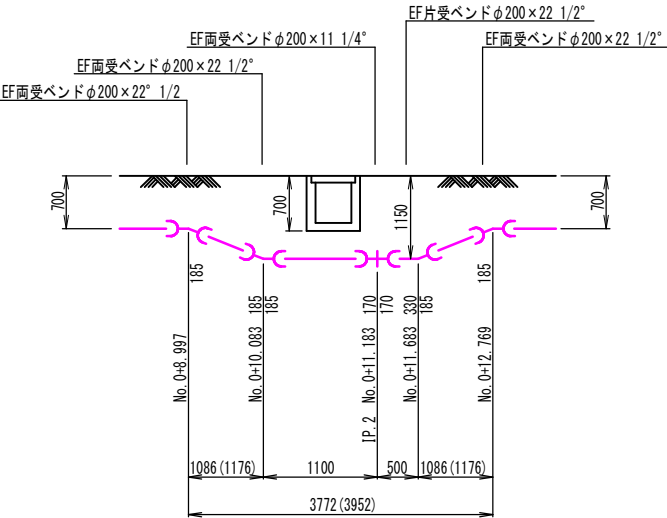
図面番号	5 / 10	縮 尺	S=NONSCALE
工 種	山家地区配水管布設工事(1工区)		
種 別	配管詳細図 (1)	番 号	
路 線 名	三次山家線		
工事箇所	三次市山家地区		
広島県水道広域連合企業団三次事務所			

配管詳細図(1) S=NONSCALE

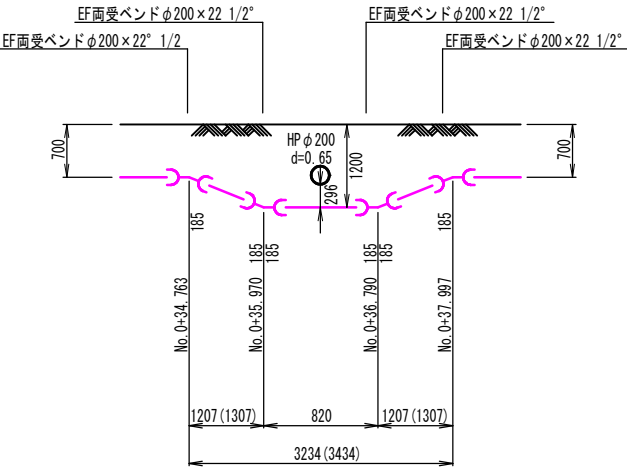
配水管φ200



A詳細図 S=NONSCALE



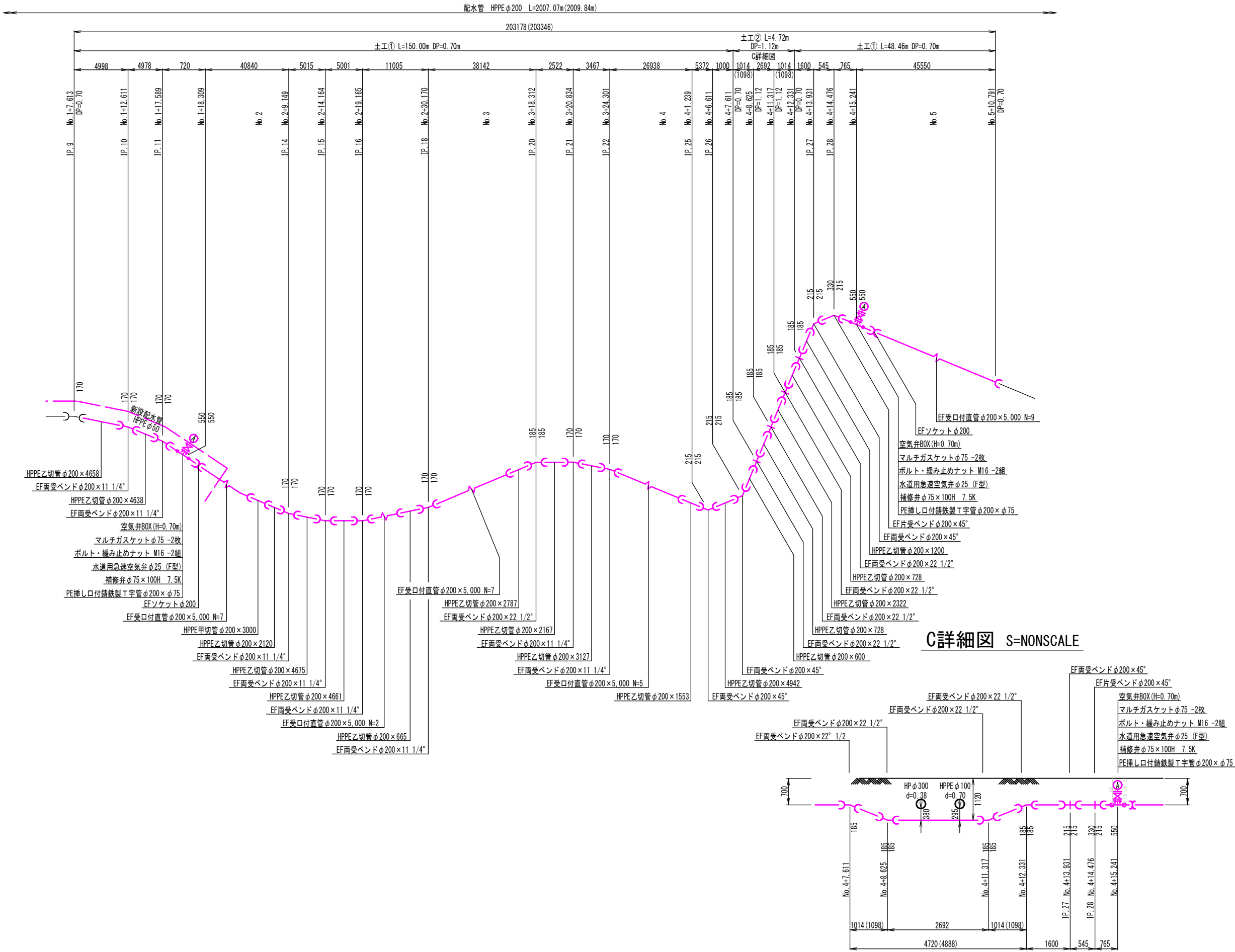
B詳細図 S=NONSCALE



図面番号	6 / 10	縮 尺	S=NONSCALE
工 種	山家地区配水管布設工事(1工区)		
種 別	配管詳細図 (2)	番 号	
路 線 名	三次山家線		
工事箇所	三次市山家地区		
広島県水道広域連合企業団三次事務所			

配管詳細図 (2) S=NONSCALE

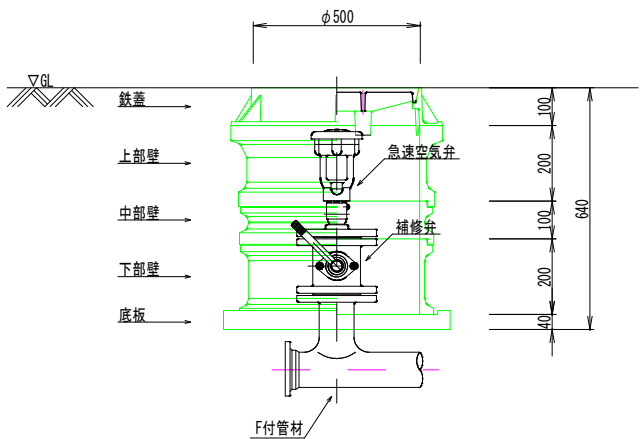
配水管 φ200



図面番号	8 / 10	縮 尺	S=1:10
工 種	山家地区配水管布設工事（1工区）		
種 別	弁室詳細図	番 号	
路 線 名	三次山家線		
工事箇所	三次市山家町地内		
広島県水道広域連合企業団三次事務所			

弁 室 詳 細 図 S=1:10

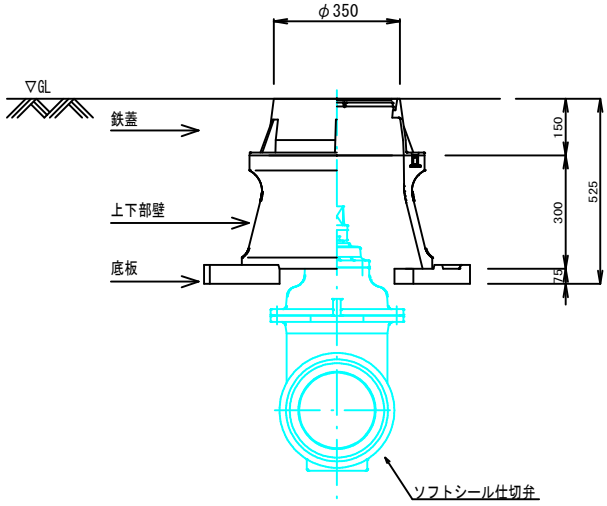
空気弁室



空気弁室組合せ表

	口 径	全口径				
	土被り (m)	d=0.70				
鉄蓋 H=100	0.10	1				
調整リブ H=50	0.05					
上部壁 H=150	0.15					
上部壁 H=200	0.20	1				
中部壁 H=100	0.10	1				
中部壁 H=200	0.20					
中部壁 H=300	0.30					
下部壁 H=200	0.20	1				
下部壁 H=300	0.30					
底板 H=40	0.04	1				
構造物高さ		0.64				
備考						

仕切弁室

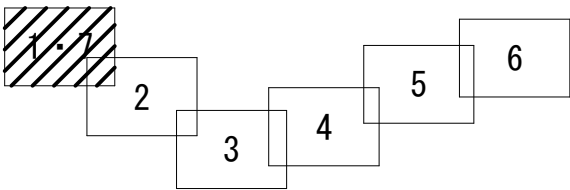


仕切弁室組合せ表

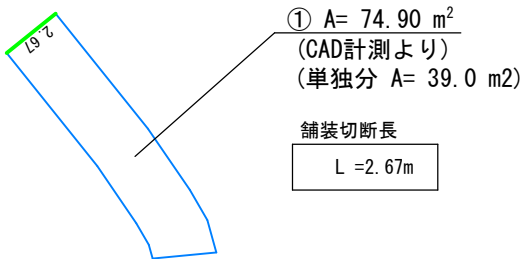
	口 径	φ200
	土被り (m)	d=0.70
仕切弁用鉄蓋 H=150	0.15	1
上下部壁 H=300	0.30	1
底板 H=70	0.07	1
構造物高さ		0.49
備 考		配水管

図面番号	10 / 10	縮 尺	S=NONSCALE
工 種	山家地区配水管布設工事(1工区)		
種 別	舗 装 展 開 図 (1)	番 号	/
路 線 名	三次山家線		
工事箇所	三次市山家地区		
広島県水道広域連合企業団三次事務所			

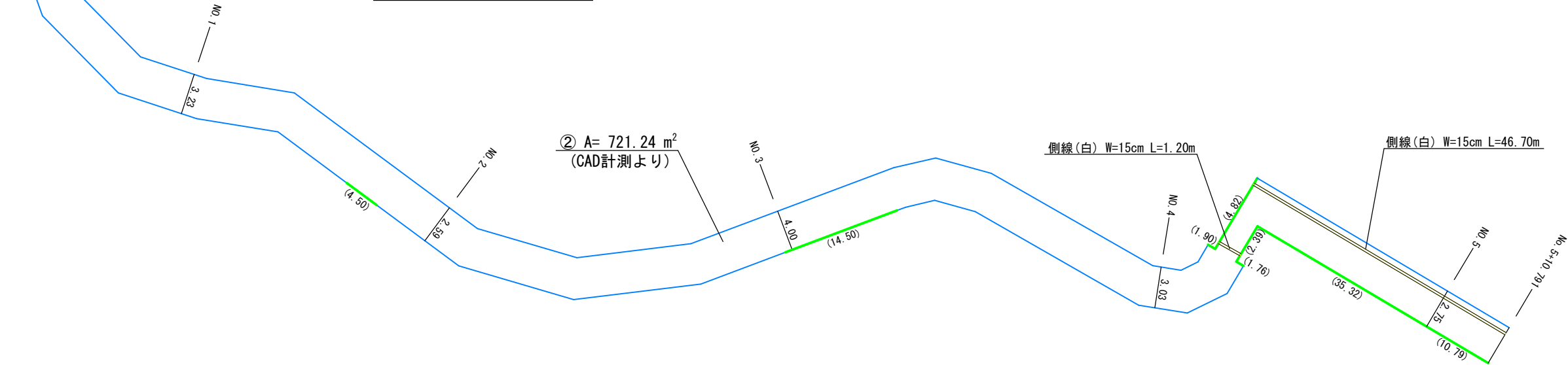
舗 装 展 開 図 (1) S=NONSCALE
山家地区



番号	舗装面積	舗装切断長	区画線設置	
			側 線 (白)W=15cm	破 線 (白)W=15cm
①	74.90㎡	2.67m	—	—
②	721.24㎡	75.98m	47.90m	—
	—	—	—	—
	—	—	—	—
	—	—	—	—
	—	—	—	—
	—	—	—	—
	—	—	—	—
	—	—	—	—
計	796.14㎡	78.65m	47.9m	



平面図(1)・(7)



舗装切断長
L = 4.50 + 14.50 + 1.90 + 4.82 + 1.76 + 2.39 + 35.32 + 10.79 = 75.98m

区画線設置工
側 線 白 W=15cm L = 1.20 + 46.70 = 47.90m

※ ()内数値は、切断長を示す。