

市道 茂田48号線

数量総括表

(1)

工 種	種 別	細 別	規 格	単位	計算過程数値	設計計上数値	摘 要
道路改良工事							
土 工				式		1.0	
	掘削工	片切掘削 $W < 5.0$	礫質土	m3	86.5	90	
		オープン掘削 $5.0 \leq W$	礫質土	m3	82.9	80	
		表土はぎ取り	粘性土	m3	3.4	3	
	盛土工	路床盛土	$W < 2.5$	m3	1.7	2	
			$2.5 \leq W < 4.0$	m3	9.9	10	
			$4.0 \leq W$	m3	61.0	60	
		路体盛土	$W < 2.5$	m3	0.0	0	
			$2.5 \leq W < 4.0$	m3	0.0	0	
			$4.0 \leq W$	m3	0.0	0	
		路肩盛土		m3	3.4	3	
		路外盛土		m3	2.1	2	
	残土処分		粘性土	m3	3.4	3	
	不足土			m3	-103.5	-100	
	法面整形工	盛土法面整形		m2	37.9	40	
		切土法面整形		m2	126.5	130	
法面工				式		1.0	
	法面保護工	盛土法面		m2	11.7	10	
		切土法面		m2	109.3	110	
		1号防草工	盛土部 $t=70\text{mm}$	m2	44.5	45	
		2号防草工	切土部 $t=70\text{mm}$	m2	87.3	87	
ブロック積擁壁工				式		1.0	
	作業土工	床 掘	礫質土	m3	24.2	20	
		埋 戻	D	m3	18.0	20	
		基面整正	礫質土	m2	24.2	20	

市道 茂田48号線

数量総括表

(2)

工 種	種 別	細 別	規 格	単位	計算過程数値	設計計上数値	摘 要
	ブロック積擁壁						
		練積ブロック	控35cm	m2	128.8	129	
		裏込コンクリート	18N/mm2 t=15cm	m3	19.3	19	
		胴込コンクリート	18N/mm2	m3	28.3	28	
		裏込砕石	RC-40	m3	35.9	36	
		背面整形	礫質土	m2	104.7	100	
		目地材	t=10mm	m2	10.8	11	
		土砂流出防止網	300x300	枚	17.0	17	
		水抜パイプ	VUφ150	m	9.2	9	
		基礎工	控35cm t=15cm	m	28.8	29	
		1号小口止工		箇所	4.0	4	
		コンクリート	18N/mm2	m3	1.3	1.0	
		型 枠	一般型枠	m2	10.6	11	
排水工				式		1.0	
	作業土工	床 掘	礫質土	m3	90.6	90	
		埋 戻	C	m3	0.0	0	
		埋 戻	D	m3	66.5	70	
		基面整正	礫質土	m2	78.3	80	
	側溝工	PU1-B300-H300		m	24.3	24	
		PU1-B450-H450		m	0.0	0	
		PU3-B300-H300		m	100.3	100	
		PU3-B300-H500		m	5.4	5	
		L型側溝		m	30.0	30	
		コンクリート蓋	PC4-B300	枚	46.0	46	
		グレーチング蓋	T-25 B300用	枚	2.0	2	
	管渠工	1号管渠工	HPD150	m	0.0	0	
		2号管渠工	重圧管D300	m	0.0	0	

市道 茂田48号線

数量総括表

(3)

工 種	種 別	細 別	規 格	単位	計算過程数値	設計計上数値	摘 要
		3号管渠工	重圧管D400	m	18.8	19	
		4号管渠工	重圧管D500	m	0.0	0	
		5号管渠工	重圧管D600	m	0.0	0	
	集水枳工	G1-B500-L500-H600		箇所	3.0	3	グレーチング 蓋
		G1-B600-L600-H800		箇所	4.0	4	グレーチング 蓋
		G1-B600-L600-H1000		箇所	0.0	0	グレーチング 蓋
		G1-B1000-L1000-H1100		箇所	0.0	0	グレーチング 蓋
		G2-B500-L500-H500		箇所	2.0	2	縞鋼板蓋
		G2-B600-L600-H700		箇所	0.0	0	縞鋼板蓋
		G2-B800-L800-H700		箇所	0.0	0	縞鋼板蓋
		G2-B800-L800-H800		箇所	0.0	0	縞鋼板蓋
		G2-B1000-L1000-H900		箇所	0.0	0	縞鋼板蓋 角 落 し N=1 縞鋼板蓋
構造物撤去工				式		1.0	
	取壊工	舗装版切断		m	10.4	10	
		アスファルト	車道部 t=4cm	m2	290.4	290	
		コンクリート		m3	8.2	8	
	殻運搬・処分	アスファルト殻		m3	11.6	12	
		コンクリート殻		m3	8.2	8	
舗装工				式		1.0	
	車道舗装	表層工	再生密粒度 アスコン t=40mm	m2	420.6	421	
		上層路盤工	再生粒調碎石 (M-30) t=100mm	m2	426.6	427	
		下層路盤工	再生切込碎石 (RC-30) t=100mm	m2	432.4	432	
	取付舗装	表層工	再生密粒度 アスコン t=40mm	m2	0.0	0	
		上層路盤工	再生粒調碎石 (M-30) t=100mm	m2	0.0	0	
	舗装復旧	表層工	再生密粒度 アスコン t=40mm	m2	2.3	2	
		上層路盤工	再生粒調碎石 (M-30) t=100mm	m2	2.3	2	

[illegible]

計第 ー 表

土 量 配 分 表

発生土		
片切掘削(礫質土)	=	86.5
オープン掘削(礫質土)	=	82.9
表土はぎ取り(粘性土)	=	3.4
掘削(礫質土)合計	=	169.4
掘削(粘性土)合計	=	3.4

78.1 / 0.9 = 86.8

流用土		
路床盛土(W<2.5)	=	1.7
路床盛土(2.5≦W<4.0)	=	9.9
路床盛土(4.0≦W)	=	61.0
路体盛土(W<2.5)	=	0.0
路体盛土(2.5≦W<4.0)	=	0.0
路体盛土(4.0≦W)	=	0.0
路肩盛土	=	3.4
路外盛土	=	2.1
盛土合計	=	78.1

床掘		
ブロック積(礫質土)	=	24.2
排水工(礫質土)	=	90.6
床掘(礫質土)合計	=	114.8

84.5 / 0.9 = 93.9

埋戻し		
ブロック積:(D)	=	18.0
排水工:(C)	=	0.0
排水工:(D)	=	66.5
埋戻し合計	=	84.5

残土処分		
粘性土: V=3.4	=	3.4 (m3)

不足土		
不足土: V=169.4-86.8+114.8-93.9	=	103.5 (m3)

数量集計表

[illegible]

計第 一 表	
--------	--

土工(掘削)

数量計算書

[illegible]

計第 一 表

法面整形工（盛土部）

数 量 計 算 書

測 点	距 離	盛土法面整形（左側）			測 点	距 離	盛土法面整形（右側）		
		BL'	平均	面積			BL'	平均	面積
NO. 7+8. 9	---	0. 0	---	---					
NO. 7+9. 8	0. 8	0. 6	0. 30	0. 2					
NO. 7+18. 7	6. 9	2. 2	1. 40	9. 7					
NO. 8	1. 0	1. 0	1. 60	1. 6					
NO. 8+0. 8	0. 6	0. 0	0. 50	0. 3					
小計	9. 3			0. 0					
NO. 8+4. 7	---	0. 0	---	---					
NO. 8+7. 9	2. 5	2. 7	1. 35	3. 4					
NO. 9	9. 5	5. 1	3. 90	37. 1					
EC. 7	4. 3	2. 2							
NO. 9+10. 0	5. 4	2. 2	2. 20	11. 9					
NO. 9+11. 5	1. 8	2. 2	2. 20	4. 0					
NO. 9+17. 2	7. 0	0. 0	1. 10	7. 7					
小計	30. 5			23. 6					
(坂路部)									
	---	0. 0	---	---					
NO. 0付近	1. 3	0. 6	0. 30	0. 4					
	1. 4	0. 6	0. 60	0. 8					
	0. 5	0. 0	0. 30	0. 2					
小計	3. 2			0. 0					
	---	0. 0	---	---					
NO. 0付近	1. 0	1. 0	0. 50	0. 5					
	1. 5	1. 0	1. 00	1. 5					
	2. 2	0. 0	0. 50	1. 1					
小計	4. 7			0. 0					
	---	0. 0	---	---					
BC. 4付近	2. 7	1. 7	0. 85	2. 3					
	1. 3	0. 9	1. 30	1. 7					
	0. 7	0. 0	0. 45	0. 3					
小計	4. 7			0. 0					

計第 一 表

法面整形工（盛土部）

数 量 計 算 書

測 点	距 離	盛土法面整形（左側）			測 点	距 離	盛土法面整形（右側）		
		BL'	平均	面積			BL'	平均	面積
	---	0.0	---	---					
SP. 4付近	7.3	4.7	2.35	17.2					
	4.4	3.1	3.90	17.2					
小計	11.7			0.0					
	---	0.0	---	---					
SP. 4付近	2.8	2.1	1.05	2.9					
	6.8	0.0	1.05	7.1					
小計	9.6			0.0					
	---	0.0	---	---					
NO. 2+5.0付近	2.6	2.8	1.40	3.6					
	1.2	1.8	2.30	2.8					
	0.8	0.0	0.90	0.7					
小計	4.6			0.0					
	---	0.0	---	---					
NO. 2+10.0	2.1	0.4	0.20	0.4					
	2.9	0.0	0.20	0.6					
小計	5.0			0.0					
	---	0.0	---	---					
NO. 2+15.2	0.8	0.5	0.25	0.2					
	2.7	0.0	0.25	0.7					
小計	3.5			0.0					
	---	0.0	---	---					
SP. 5付近	0.5	0.5	0.25	0.1					
	1.0	0.0	0.25	0.3					
小計	1.5			0.0					
	---	0.0	---	---					
NO. 7+8.9付近	0.7	0.7	0.35	0.2					
	1.7	0.0	0.35	0.6					
小計	2.4			0.0					
	---	0.0	---	---					
NO. 8付近	1.8	2.0	1.00	1.8					

計第 一 表

法面整形工（切土部）

数 量 計 算 書

測 点	距 離	切土法面整形（左側）			測 点	距 離	切土法面整形（右側）		
		CL'	平均	面積			CL'	平均	面積
		※ 距離、法長は平面図より計測							
(N=1:1.5)					(N=1:1.0)				
NO.0-5.4	---	0.0	---	---	NO.10+11.8	---	0.1	---	---
NO.0-4.0	1.6	0.6	0.30	0.5	NO.10+15.0	3.2	3.4	1.75	5.6
NO.0-3.3	0.8	0.6	0.60	0.5	NO.11	5.0	6.1	4.75	23.8
NO.0-3.1	0.5	0.0	0.30	0.2	NO.11+5.0	5.0	6.2	6.15	30.8
小計	2.9			0.0	NO.11+10.0	5.0	7.0	6.60	33.0
NO.0	---	0.0	---	---	NO.11+15.0	5.0	7.2	7.10	35.5
NO.0+1.8	1.5	2.6	1.30	2.0	NO.11+15.0	---	6.1	---	---
EC.3	4.3	1.7	2.15	9.2	NO.12	5.0	1.4	3.75	18.8
NO.0+10.2	3.4	1.2	1.45	4.9	小計	28.2			54.3
NO.0+10.5	0.3	0.0	0.60	0.2	NO.12+10.0	---	1.1	---	---
小計	9.5			0.0		2.0	0.2	0.65	1.3
NO.0+16.7	---	0.0	---	---	NO.12+19.0	7.2	0.2	0.20	1.4
NO.0+18.8	3.0	4.4	2.20	6.6	NO.13	1.0	0.2	0.20	0.2
EC.4	3.6	4.0	4.20	15.1	小計	10.2			2.9
NO.1+10.0	8.6	5.3	4.65	40.0					
BC.5	5.3	4.2	4.75	25.2					
NO.2+2.0	3.9	2.3	3.25	12.7					
NO.2+3.7	1.0	0.0	1.15	1.2					
小計	25.4			0.0					
NO.2+10.7	---	0.0	---	---					
NO.2+13.0	1.2	1.8	0.90	1.1					
小計	1.2			0.0					
(N=1:1.0)									
NO.9+17.8	---	0.1	---	---					
NO.10	2.8	2.8	1.45	4.1					
EC.8	4.8	2.9	2.85	13.7					
NO.10+10.0	6.2	5.6	4.25	26.4					
NO.11	10.0	1.7	3.65	36.5					

計第 一 表

法面工（盛土法面）

数 量 計 算 書

測 点	距 離	盛土法面（左側）			測 点	距 離	盛土法面（右側）		
		BL	平均	面積			BL	平均	面積
		※ 距離、法長は平面図より計測							
SP. 3	---	0.5	---	---	NO. 5+4.0	---	0.0	---	---
EC. 3	4.4	0.8	0.65	2.9	NO. 6	12.5	2.7	1.35	16.9
NO. 0+10.4	3.4	1.0	0.90	3.1	NO. 6+5.0	3.9	0.9	1.80	7.0
BC. 4	1.6	0.0	0.50	0.8	EC. 6	12.4	4.0	2.45	30.4
小計	9.4			0.0	NO. 7+6.8	7.3	5.3	4.65	33.9
NO. 0+18.7	---	1.3	---	---	NO. 7+10.0	3.7	1.3	3.30	12.2
EC. 4	3.2	1.3	1.30	4.2	NO. 7+10.0	---	1.7	---	---
BC. 5	13.9	1.3	1.30	18.1	NO. 7+11.4	1.7	1.6	1.65	2.8
NO. 2+1.8	5.1	0.8	1.05	5.4	NO. 7+13.5	2.5	0.0	0.80	2.0
NO. 2+4.2	1.9	0.0	0.40	0.8	小計	44.0			0.0
小計	24.1			0.0					
NO. 3+0.4	---	0.0	---	---					
EC. 5	13.9	3.5	1.75	24.3					
BC. 6	15.5	6.6	5.05	78.3					
NO. 5	7.5	7.9	7.25	54.4					
NO. 5+1.8	2.1	8.3	8.10	17.0					
NO. 5+5.8	4.7	0.0	4.15	19.5					
小計	43.7			0.0					
NO. 7+12.3	---	0.0	---	---					
NO. 7+18.7	5.0	1.2	0.60	3.0					
NO. 8	1.0	0.0	0.60	0.6					
小計	6.0			0.0					
NO. 8+5.7	---	0.0	---	---					
NO. 8+7.9	1.7	1.7	0.85	1.4					
NO. 9	9.5	4.1	2.90	27.6					
EC. 7	4.3	1.2							
NO. 9+10.0	5.4	1.2	1.20	6.5					
NO. 9+11.5	1.8	1.2	1.20	2.2					
NO. 9+15.6	5.0	0.0	0.60	3.0					
小計	27.7			11.7					

計第 一 表

法面工（盛土法面）

数 量 計 算 書

測 点	距 離	盛土法面（左側）			測 点	距 離	盛土法面（右側）		
		BL	平均	面積			BL	平均	面積
（坂路部）									
	---	0.0	---	---					
NO.0付近	1.3	0.6	0.30	0.4					
	1.4	0.6	0.60	0.8					
	0.5	0.0	0.30	0.2					
小計	3.2			0.0					
	---	0.0	---	---					
NO.0付近	1.0	1.0	0.50	0.5					
	1.5	1.0	1.00	1.5					
	2.2	0.0	0.50	1.1					
小計	4.7			0.0					
	---	0.0	---	---					
BC.4付近	2.7	1.7	0.85	2.3					
	1.3	0.9	1.30	1.7					
	0.7	0.0	0.45	0.3					
小計	4.7			0.0					
	---	0.0	---	---					
SP.4付近	7.3	4.7	2.35	17.2					
	4.4	3.1	3.90	17.2					
小計	11.7			0.0					
	---	0.0	---	---					
SP.4付近	2.8	2.1	1.05	2.9					
	6.8	0.0	1.05	7.1					
小計	9.6			0.0					
	---	0.0	---	---					
NO.2+5.0付近	2.6	2.8	1.40	3.6					
	1.2	1.8	2.30	2.8					
	0.8	0.0	0.90	0.7					
小計	4.6			0.0					
	---	0.0	---	---					
NO.2+10.0	2.1	0.4	0.20	0.4					

計第 一 表

法面工（切土法面）

数 量 計 算 書

測 点	距 離	切土法面（左側）			測 点	距 離	切土法面（右側）		
		CL	平均	面積			CL	平均	面積
		※ 距離、法長は平面図より計測							
(N=1:1.5)					(N=1:1.0)				
NO. 0-5. 4	---	0. 0	---	---	NO. 10+12. 8	---	0. 0	---	---
NO. 0-4. 0	1. 6	0. 6	0. 30	0. 5	NO. 10+15. 0	2. 2	2. 3	1. 15	2. 5
NO. 0-3. 3	0. 8	0. 6	0. 60	0. 5	NO. 11	5. 0	5. 0	3. 65	18. 3
NO. 0-3. 1	0. 5	0. 0	0. 30	0. 2	NO. 11+5. 0	5. 0	5. 1	5. 05	25. 3
小計	2. 9			0. 0	NO. 11+10. 0	5. 0	5. 9	5. 50	27. 5
NO. 0	---	0. 0	---	---	NO. 11+15. 0	5. 0	6. 1	6. 00	30. 0
NO. 0+1. 8	1. 5	2. 6	1. 30	2. 0	NO. 12	5. 0	1. 4	3. 75	18. 8
EC. 3	4. 3	1. 7	2. 15	9. 2	小計	27. 2			48. 8
NO. 0+10. 2	3. 4	1. 2	1. 45	4. 9					
NO. 0+10. 5	0. 3	0. 0	0. 60	0. 2					
小計	9. 5			0. 0					
NO. 0+16. 7	---	0. 0	---	---					
NO. 0+18. 8	3. 0	4. 4	2. 20	6. 6					
EC. 4	3. 6	4. 0	4. 20	15. 1					
NO. 1+10. 0	8. 6	5. 3	4. 65	40. 0					
BC. 5	5. 3	4. 2	4. 75	25. 2					
NO. 2+2. 0	3. 9	2. 3	3. 25	12. 7					
NO. 2+3. 7	1. 0	0. 0	1. 15	1. 2					
小計	25. 4			0. 0					
NO. 2+10. 7	---	0. 0	---	---					
NO. 2+13. 0	1. 2	1. 8	0. 90	1. 1					
小計	1. 2			0. 0					
(N=1:1. 0)									
NO. 9+18. 5	---	0. 0	---	---					
NO. 10	1. 9	1. 7	0. 85	1. 6					
EC. 8	4. 8	1. 8	1. 75	8. 4					

計第 一 表

法面工 (1号防草工・・・盛土部)

数 量 計 算 書

測 点	距 離	1号防草工(左側)			測 点	距 離	1号防草工(右側)		
		Lb	平均	面積			Lb	平均	面積
		※ 距離、法長は平面図より計測							
NO.0-10.0	---	1.3	---	---	NO.5+1.0	---	0.5	---	---
BC.3	8.4	1.3	1.30	10.9	NO.5+4.0	2.4	1.5	1.00	2.4
NO.0-1.4	1.0	0.5	0.90	0.9	NO.6	12.5	1.5	1.50	18.8
小計	9.4			0.0	EC.6	16.3	1.5	1.50	24.5
SP.3	---	1.5	---	---	NO.7+10.0	11.0	1.5	1.50	16.5
EC.3	4.4	1.5	1.50	6.6	小計	42.2			0.0
BC.4	5.0	1.2	1.35	6.8	NO.9+15.0	---	0.0	---	---
NO.0+12.8	1.0	0.5	0.85	0.9	EC.8	7.5	1.5	0.75	5.6
小計	10.4			0.0	NO.10+6.9	3.0	0.5	1.00	3.0
NO.0+18.7	---	1.5	---	---	小計	10.5			8.6
EC.4	3.2	1.5	1.50	4.8	NO.13+0.8	---	1.5	---	---
BC.5	13.9	1.5	1.50	20.9	EC.9	8.5	1.1	1.30	11.1
NO.2+4.2	7.0	1.5	1.50	10.5	NO.13+14.7	5.6	0.5	0.80	4.5
NO.2+6.1	1.5	0.5	1.00	1.5	小計	14.1			15.6
小計	25.6			0.0					
NO.2+10.0	---	0.5	---	---					
NO.2+10.6	0.5	0.8	0.65	0.3					
NO.2+12.4	1.3	0.8	0.80	1.0					
NO.2+13.0	0.5	0.5	0.65	0.3					
小計	2.3			0.0					
NO.2+16.8	---	0.5	---	---					
NO.3+0.4	2.8	1.5	1.00	2.8					
EC.5	13.9	1.5	1.50	20.9					
BC.6	15.5	1.5	1.50	23.3					
NO.5	7.5	1.5	1.50	11.3					
NO.5+5.8	6.8	1.5	1.50	10.2					
NO.5+6.6	1.0	0.5	1.00	1.0					
小計	47.5			0.0					

計第 一 表

法面工 (2号防草工・・・切土部)

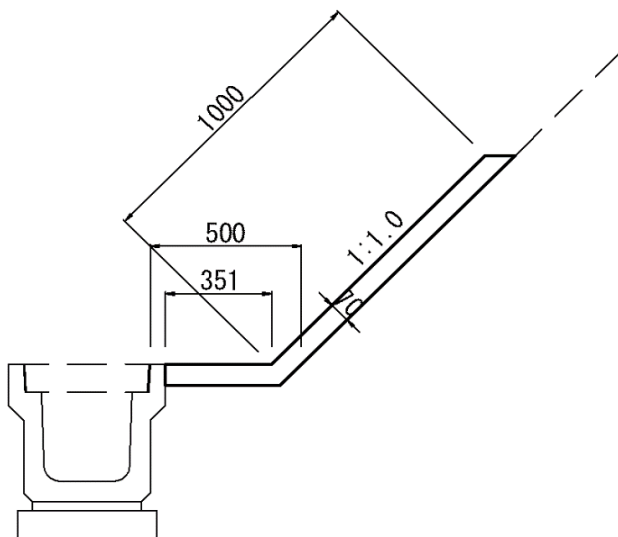
数量計算書

[illegible]

單位數量計算書

[illegible]

單位數量計算書



10m²当たり

[illegible]

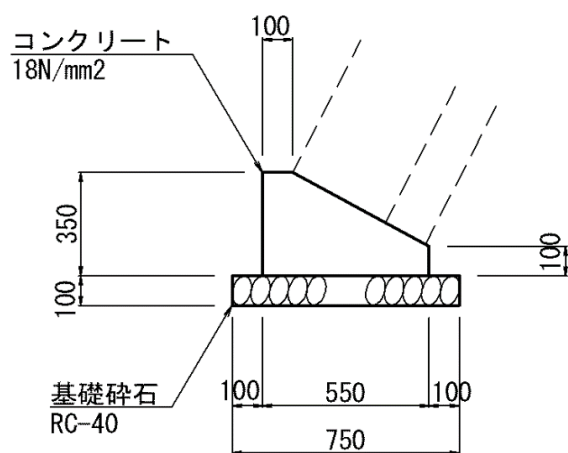
数量集計表

[illegible]

数量計算書

[illegible]

[illegible]



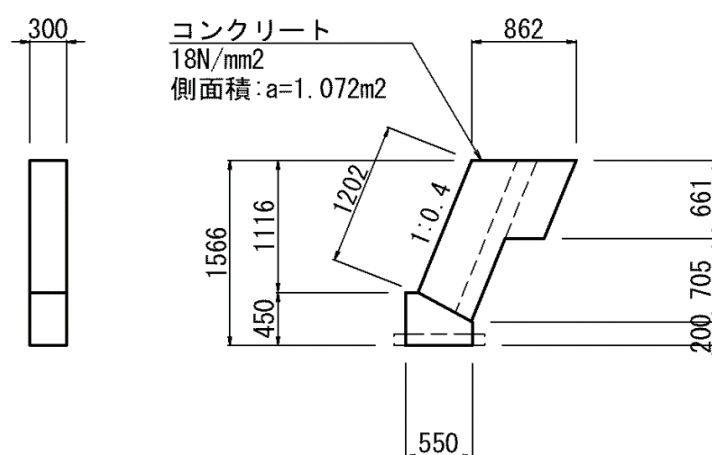
延長：L= 28.8 (m)

[illegible]

計第 - 表

1号小口止工

単位数量計算書



箇所 : N= 4.0 (箇所)

1箇所当たり

名 称	規 格	計算式	単位	数量	箇所	数量
コンクリート	18N/mm2	1.072×0.30	m3	0.322	4.0	1.3
型 枠	一般型枠	$1.072 \times 2 + (1.202 + 0.45) \times 0.30$	m2	2.640	4.0	10.6
	化粧型枠	1.202×0.3	m2	0.360	4.0	1.4

計第 - 表		排水構造物工		数量集計表	
工種	細別	規格	単位	数量	備考
作業土工	床 掘	礫質土	m3	90.6	
	埋 戻	C	m3	0.0	
	埋 戻	D	m3	66.5	
	基面整正	礫質土	m2	78.3	
側溝工	PU1-B300-H300		m	24.3	
	PU1-B450-H450		m	0.0	
	PU3-B300-H300		m	100.3	
	PU3-B300-H500		m	5.4	
	L型側溝	PL2-B300-H100	m	30.0	
	コンクリート蓋	PC4-B300	枚	46.0	
	グレーチング蓋	T-25 B300用	枚	2.0	
管渠工	1号管渠工	HPD150	m	0.0	
	2号管渠工	重圧管D300	m	0.0	
	3号管渠工	重圧管D400	m	18.8	
	4号管渠工	重圧管D500	m	0.0	
	5号管渠工	重圧管D600	m	0.0	
集水柵工	G1-B500-L500-H600		箇所	3.0	グレーチング蓋
	G1-B600-L600-H800		箇所	4.0	グレーチング蓋
	G1-B600-L600-H1000		箇所	0.0	グレーチング蓋
	G1-B1000-L1000-H1100		箇所	0.0	グレーチング蓋
	G2-B500-L500-H500		箇所	2.0	縞鋼板蓋(500×500)
	G2-B600-L600-H700		箇所	0.0	縞鋼板蓋(600×600)
	G2-B800-L800-H700		箇所	0.0	縞鋼板蓋(800×800)
	G2-B800-L800-H800		箇所	0.0	角落し(N=1) 縞鋼板蓋(800×800)
	G2-B1000-L1000-H900		箇所	0.0	縞鋼板蓋(1000×1000)

数量計算書

[illegible]

計第 - 表

作業土工（排水構造物工）

数 量 計 算 書

測 点	距離	機械床掘			埋戻し(C)			埋戻し(D)			基面整正		
		E(SE)	平均	立積	Fu(C)	平均	立積	Fu(D)	平均	立積	K(SE)	平均	面積
3号管渠工													
NO. 2+12.5	---	1.0	---	---				0.6	---	---	0.6	---	---
NO. 2+15.2	1.9	1.0	1.00	1.9				0.6	0.60	1.1	0.6	0.60	1.1
NO. 2+17.4	1.6	1.0	1.00	1.6				0.6	0.60	1.0	0.6	0.60	1.0
小計	3.5			0.0						0.0			0.0
PU1-B300-H300													
NO. 2+18.5	---	0.5	---	---				0.3	---	---	0.4	---	---
EC. 5	12.1	0.5	0.50	6.1				0.3	0.30	3.6	0.4	0.40	4.8
BC. 6	15.6	0.2	0.35	5.5				0.2	0.25	3.9	0.4	0.40	6.2
NO. 5	10.8	0.2	0.20	2.2				0.2	0.20	2.2	0.4	0.40	4.3
NO. 5+1.8	3.1	0.2	0.20	0.6				0.2	0.20	0.6	0.4	0.40	1.2
小計	41.6			0.0						0.0			0.0
NO. 5+2.2	---	0.2	---	---				0.2	---	---	0.4	---	---
NO. 5+7.0	10.5	0.2	0.20	2.1				0.2	0.20	2.1	0.4	0.40	4.2
小計	10.5			0.0						0.0			0.0
NO. 7+11.2	---	0.2	---	---				0.2	---	---	0.4	---	---
NO. 7+17.5	4.3	0.2	0.20	0.9				0.2	0.20	0.9	0.4	0.40	1.7
小計	4.3			0.0						0.0			0.0
3号管渠工													
NO. 7+18.9	---	0.9	---	---				0.6	---	---	0.6	---	---
NO. 8	0.7	0.9	0.90	0.6				0.6	0.60	0.4	0.6	0.60	0.4
NO. 8+8.1	4.7	0.9	0.90	4.2				0.6	0.60	2.8	0.6	0.60	2.8
小計	5.4			0.0						0.0			0.0
PU1-B300-H300													
NO. 8+9.8	---	0.2	---	---				0.2	---	---	0.4	---	---
NO. 9	5.5	0.2	0.20	1.1				0.2	0.20	1.1	0.4	0.40	2.2
EC. 7	2.5	0.3	0.25	0.6				0.3	0.25	0.6	0.4	0.40	1.0
NO. 9+9.6	6.6	0.3	0.30	2.0				0.3	0.30	2.0	0.4	0.40	2.6
小計	14.6			0.0						0.0			0.0
NO. 9+10.1	---	0.4	---	---				0.2	---	---	0.4	---	---
NO. 9+11.5	3.1	0.4	0.40	1.2				0.2	0.20	0.6	0.4	0.40	1.2
NO. 9+17.6	9.6	0.4	0.40	3.8				0.2	0.20	1.9	0.4	0.40	3.8

計第 - 表

作業土工（排水構造物工）

数 量 計 算 書

測 点	距離	機械床掘			埋戻し(C)			埋戻し(D)			基面整正		
		E(SE)	平均	立積	Fu(C)	平均	立積	Fu(D)	平均	立積	K(SE)	平均	面積
小計	12.7			0.0						0.0			0.0
PU3-B300-H300													
NO. 9+17.9	---	0.4	---	---				0.3	---	---	0.5	---	---
EC. 8	7.1	0.4	0.40	2.8				0.3	0.30	2.1	0.5	0.50	3.6
NO. 11	16.2	0.4	0.40	6.5				0.3	0.30	4.9	0.5	0.50	8.1
NO. 11+10.0	10.0	0.4	0.40	4.0				0.3	0.30	3.0	0.5	0.50	5.0
NO. 11+15.0	5.0	0.4	0.40	2.0				0.3	0.30	1.5	0.5	0.50	2.5
小計	38.3			15.3						11.5			19.2
NO. 12+10.0	---	0.4	---	---				0.3	---	---	0.5	---	---
NO. 12+19.0	8.8	0.4	0.40	3.5				0.3	0.30	2.6	0.5	0.50	4.4
NO. 13+1.5	2.4	0.4	0.40	1.0				0.3	0.30	0.7	0.5	0.50	1.2
小計	11.2			4.5						3.3			5.6
3号管渠工													
NO. 13+2.4	---	0.7	---	---				0.4	---	---	0.6	---	---
EC. 9	6.6	0.7	0.70	4.6				0.4	0.40	2.6	0.6	0.60	4.0
NO. 13+15.4	5.6	0.7	0.70	3.9				0.4	0.40	2.2	0.6	0.60	3.4
小計	12.2			8.5						4.8			7.4
PU3-B300-H500													
EC. 9+6.5	---	0.8	---	---				0.4	---	---	0.4	---	---
EC. 9+11.8	5.4	0.8	0.80	4.3				0.4	0.40	2.2	0.4	0.40	2.2
小計	5.4			4.3						2.2			2.2
3号管渠工													
	---	0.8	---	---				0.4	---	---	0.4	---	---
EC. 9+14.0	3.4	0.8	0.80	2.7				0.4	0.40	1.4	0.4	0.40	1.4
小計	3.4			2.7						1.4			1.4
左側合計	213.8			35.3			0.0			23.2			35.8
(右側)													
PU3-B300-H300													
NO. 0+10.2	---	0.4	---	---				0.2	---	---	0.5	---	---
BC. 4	1.7	0.4	0.40	0.7				0.2	0.20	0.3	0.5	0.50	0.9

計第 - 表

作業土工（排水構造物工）

数 量 計 算 書

測 点	距離	機械床掘			埋戻し(C)			埋戻し(D)			基面整正		
		E(SE)	平均	立積	Fu(C)	平均	立積	Fu(D)	平均	立積	K(SE)	平均	面積
EC. 4	8.0	0.4	0.40	3.2				0.2	0.20	1.6	0.5	0.50	4.0
BC. 5	13.9	0.4	0.40	5.6				0.2	0.20	2.8	0.5	0.50	7.0
NO. 2+15. 2	23.2	0.5	0.45	10.4				0.4	0.30	7.0	0.5	0.50	11.6
NO. 2+16. 4	1.2	0.5	0.50	0.6				0.4	0.40	0.5	0.5	0.50	0.6
小計	48.0			0.0						0.0			0.0
NO. 2+17. 7	---	0.5	---	---				0.4	---	---	0.5	---	---
EC. 5	27.7	0.5	0.50	13.9				0.4	0.40	11.1	0.5	0.50	13.9
BC. 6	15.6	0.3	0.40	6.2				0.2	0.30	4.7	0.5	0.50	7.8
NO. 5	2.6	0.0	0.15	0.4				0.0	0.10	0.3	0.0	0.25	0.7
NO. 5+9. 3	5.3	0.3	0.15	0.8				0.2	0.10	0.5	0.5	0.25	1.3
小計	51.2			0.0						0.0			0.0
PU1-B300-H300													
NO. 5+10. 3	---	0.2	---	---				0.2	---	---	0.4	---	---
NO. 5+17. 6	4.2	0.2	0.20	0.8				0.2	0.20	0.8	0.4	0.40	1.7
小計	4.2			0.0						0.0			0.0
NO. 5+19. 1	---	0.5	---	---				0.3	---	---	0.4	---	---
NO. 6	0.5	0.5	0.50	0.3				0.3	0.30	0.2	0.4	0.40	0.2
EC. 6	11.9	0.2	0.35	4.2				0.2	0.25	3.0	0.4	0.40	4.8
NO. 7+6. 2	8.6	0.2	0.20	1.7				0.2	0.20	1.7	0.4	0.40	3.4
小計	21.0			0.0						0.0			0.0
3号管渠工													
NO. 7+6. 6	---	0.9	---	---				0.6	---	---	0.6	---	---
NO. 7+10. 3	7.2	0.9	0.90	6.5				0.6	0.60	4.3	0.6	0.60	4.3
小計	7.2			0.0						0.0			0.0
PU3-B300-H300													
NO. 7+10. 7	---	0.0	---	---				0.1	---	---	0.0	---	---
NO. 8	10.6	0.0	0.00	0.0				0.1	0.10	1.1	0.0	0.00	0.0
NO. 9	23.0	0.1	0.05	1.2				0.2	0.15	3.5	0.0	0.00	0.0
EC. 7	6.4	0.1						0.1			0.4		
NO. 9+11. 5	5.2	0.1	0.10	0.5				0.2	0.15	0.8	0.1	0.25	1.3
NO. 9+14. 0	1.7	0.1	0.10	0.2				0.2	0.20	0.3	0.1	0.10	0.2
小計	46.9			0.7						1.1			1.5

計第 - 表

作業土工（排水構造物工）

数 量 計 算 書

測 点	距離	機械床掘			埋戻し (C)			埋戻し (D)			基面整正		
		E (SE)	平均	立積	Fu (C)	平均	立積	Fu (D)	平均	立積	K (SE)	平均	面積
PU1-B300-H300													
NO. 9+15.0	---	0.4	---	---				0.3	---	---	0.4	---	---
EC. 8	6.1	0.4	0.40	2.4				0.3	0.30	1.8	0.4	0.40	2.4
NO. 10+4.3	0.5	0.4	0.40	0.2				0.3	0.30	0.2	0.4	0.40	0.2
小計	6.6			2.6						2.0			2.6
NO. 10+5.1	---	0.4	---	---				0.3	---	---	0.4	---	---
NO. 10+7.3	2.4	0.4	0.40	1.0				0.3	0.30	0.7	0.4	0.40	1.0
小計	2.4			1.0						0.7			1.0
PU3-B300-H300													
NO. 10+7.7	---	0.4	---	---				0.3	---	---	0.5	---	---
NO. 11	12.3	0.4	0.40	4.9				0.3	0.30	3.7	0.5	0.50	6.2
NO. 11+10.0	10.0	0.4	0.40	4.0				0.3	0.30	3.0	0.5	0.50	5.0
NO. 11+15.0	5.0	0.4	0.40	2.0				0.3	0.30	1.5	0.5	0.50	2.5
小計	27.3			10.9						8.2			13.7
NO. 12+10.0	---	0.4	---	---				0.3	---	---	0.5	---	---
NO. 12+19.0	9.2	0.4	0.40	3.7				0.3	0.30	2.8	0.5	0.50	4.6
NO. 13	1.0	0.4	0.40	0.4				0.3	0.30	0.3	0.5	0.50	0.5
小計	10.2			4.1						3.1			5.1
PU1-B300-H300													
NO. 13+0.4	---	0.5	---	---				0.3	---	---	0.4	---	---
NO. 13+1.2	1.2	0.5	0.50	0.6				0.3	0.30	0.4	0.4	0.40	0.5
小計	1.2			0.6						0.4			0.5
NO. 13+1.6	---	0.2	---	---				0.2	---	---	0.4	---	---
EC. 9	7.7	0.2	0.20	1.5				0.2	0.20	1.5	0.4	0.40	3.1
NO. 13+15.0	6.4	0.2	0.20	1.3				0.2	0.20	1.3	0.4	0.40	2.6
小計	14.1			2.8						2.8			5.7
右側合計	240.3			22.7						18.3			30.1
(横断管)													
3号管渠工													
	---	0.9	---	---				0.6	---	---	0.6	---	---

計第 - 表

作業土工（排水構造物工）

数 量 計 算 書

測 点	距離	機械床掘			埋戻し(C)			埋戻し(D)			基面整正		
		E(SE)	平均	立積	Fu(C)	平均	立積	Fu(D)	平均	立積	K(SE)	平均	面積
N0.0+9.8	3.0	0.9	0.90	2.7				0.6	0.60	1.8	0.6	0.60	1.8
小計	3.0			0.0						0.0			0.0
5号管渠工													
N0.2+11.5	---	0.3	---	---				0.2	---	---	0.7	---	---
N0.2+15.2	5.0	0.3	0.30	1.5				0.2	0.20	1.0	0.7	0.70	3.5
N0.2+17.0	3.0	0.3	0.30	0.9				0.2	0.20	0.6	0.7	0.70	2.1
小計	8.0			0.0						0.0			0.0
3号管渠工													
	---	0.3	---	---				0.2	---	---	0.6	---	---
N0.7+10.4	5.9	0.3	0.30	1.8				0.2	0.20	1.2	0.6	0.60	3.5
小計	5.9			0.0						0.0			0.0
	---	0.7	---	---				0.4	---	---	0.6	---	---
N0.13+15.0	3.2	0.7	0.70	2.2				0.4	0.40	1.3	0.6	0.60	1.9
小計	3.2			2.2						1.3			1.9
横断管合計	20.1			2.2						1.3			1.9
単位数量表より													
集水桝工													
G1-B500-L500-H600				12.8						10.1			4.9
G1-B600-L600-H800				12.4						9.5			4.0
G1-B600-L600-H1000				0.0						0.0			0.0
G1-B1000-L1000-H1100				0.0			0.0						0.0
G2-B500-L500-H500				5.2						4.1			1.6
G2-B600-L600-H700				0.0						0.0			0.0
G2-B800-L800-H700				0.0						0.0			0.0
G2-B800-L800-H800				0.0						0.0			0.0
G2-B1000-L1000-H900				0.0						0.0			0.0
集水桝合計				30.4			0.0			23.7			10.5
合計				90.6			0.0			66.5			78.3

計第 - 表

排水構造物工

延長計算書

PU1-B300-H300			PU3-B300-H300			PU1-B450-H450		
測 点	延長	備考	測 点	延長	備考	測 点	延長	備考
(左側)			(左側)			(左側)		
NO. 2+18. 5	---		NO. 5+7. 3	---		NO. 0-8. 1	---	
EC. 5	12. 1		NO. 6	14. 6		NO. 0-3. 9	5. 0	
BC. 6	15. 6		EC. 6	23. 8		小計	0. 0	
NO. 5	10. 8		NO. 7+8. 9	6. 7		NO. 0+4. 0	---	
NO. 5+1. 8	3. 1		小計	0. 0		EC. 3	2. 6	
小計	0. 0		NO. 9+17. 9	---		NO. 0+9. 2	2. 3	
NO. 5+2. 2	---		EC. 8	7. 1		小計	0. 0	
NO. 5+7. 0	10. 5		NO. 11	16. 2		NO. 0+19. 6	---	
小計	0. 0		NO. 11+10. 0	10. 0		EC. 4	2. 4	
NO. 7+11. 2	---		NO. 11+15. 0	5. 0		BC. 5	13. 9	
NO. 7+17. 5	4. 3		小計	38. 3		NO. 2+0. 2	3. 0	
小計	0. 0		NO. 12+10. 0	---		小計	0. 0	
NO. 8+9. 8	---		NO. 12+19. 0	8. 8				
NO. 9	5. 5		NO. 13+1. 5	2. 4				
EC. 7	2. 5		小計	11. 2				
NO. 9+9. 6	6. 6							
小計	0. 0		左側合計	49. 5				
NO. 9+10. 1	---							
NO. 9+11. 5	3. 1							
NO. 9+17. 6	9. 6		(右側)					
小計	0. 0		NO. 0+10. 2	---				
			BC. 4	1. 7				
			EC. 4	8. 0				
			BC. 5	13. 9				
			NO. 2+15. 2	23. 2				
			NO. 2+16. 4	1. 2				
			小計	0. 0				
左側合計	0. 0					左側合計	0. 0	

計第 - 表

排水構造物工

延長計算書

PU1-B300-H300			PU3-B300-H300			PU1-B450-H450		
測 点	延長	備考	測 点	延長	備考	測 点	延長	備考
(右側)								
NO. 5+10. 3	---		NO. 2+17. 7	---				
NO. 5+17. 6	4. 2		EC. 5	27. 7				
小計	0. 0		BC. 6	15. 6				
NO. 5+19. 1	---		NO. 5	2. 6				
NO. 6	0. 5		NO. 5+9. 3	5. 3				
EC. 6	11. 9		小計	0. 0				
NO. 7+6. 2	8. 6		NO. 7+10. 7	---				
小計	0. 0		NO. 8	10. 6				
NO. 9+15. 0	---		NO. 9	23. 0				
EC. 8	6. 1		EC. 7	6. 4				
NO. 10+4. 3	0. 5		NO. 9+11. 5	5. 2				
小計	6. 6		NO. 9+14. 0	1. 7				
NO. 10+5. 1	---		小計	13. 3				
NO. 10+7. 3	2. 4		NO. 10+7. 7	---				
小計	2. 4		NO. 11	12. 3				
NO. 13+0. 4	---		NO. 11+10. 0	10. 0				
NO. 13+1. 2	1. 2		NO. 11+15. 0	5. 0				
小計	1. 2		小計	27. 3				
NO. 13+1. 6	---		NO. 12+10. 0	---				
EC. 9	7. 7		NO. 12+19. 0	9. 2				
NO. 13+15. 0	6. 4		NO. 13	1. 0				
小計	14. 1		小計	10. 2				
右側合計	24. 3		右側合計	50. 8				
合計	24. 3		合計	100. 3		合計	0. 0	

計第 - 表

排水構造物工

延長計算書

L型側溝			コンクリート蓋			グレーチング蓋		
測 点	延長	備考	測 点	枚数	備考	測 点	枚数	備考
(左側)			(左側)			(左側)		
NO. 11+15. 0	---		NO. 5+7. 3	---		NO. 5+7. 3	---	
NO. 12	5. 0		NO. 6	23. 0		NO. 6	3. 0	
NO. 12+3. 6	3. 6		EC. 6	38. 0		EC. 6	5. 0	
NO. 12+6. 3	2. 7		NO. 7+8. 9	11. 0		NO. 7+8. 9	1. 0	
BC. 9	2. 0		小計	0. 0		小計	0. 0	
NO. 12+10. 0	1. 7		NO. 9+17. 9	---		NO. 9+17. 9	---	
小計	15. 0		EC. 8			EC. 8		
			NO. 11			NO. 11		
(右側)			NO. 11+10. 0	12. 0		NO. 11+10. 0		
NO. 11+15. 0	---		NO. 11+15. 0			NO. 11+15. 0		
NO. 12	5. 0		小計	12. 0		小計		
NO. 12+3. 6	3. 6		NO. 12+10. 0	---		NO. 12+10. 0	---	
NO. 12+6. 3	2. 7		NO. 12+19. 0			NO. 12+19. 0		
BC. 9	2. 0		NO. 13+1. 5			NO. 13+1. 5		
NO. 12+10. 0	1. 7		小計			小計		
小計	15. 0		EC. 9+14. 8	---		EC. 9+14. 8	---	
			EC. 9+20. 2	11. 0		EC. 9+20. 2		
			小計	11. 0		小計		
			左側合計	23. 0		左側合計	0. 0	
			(右側)			(右側)		
			NO. 0+10. 2	---		NO. 0+10. 2	---	
			BC. 4	3. 0		BC. 4		
			EC. 4	12. 0		EC. 4	2. 0	
			BC. 5	24. 0		BC. 5	2. 0	
			NO. 2+15. 2	36. 0		NO. 2+15. 2	5. 0	
			NO. 2+16. 4	3. 0		NO. 2+16. 4		
			小計	0. 0		小計	0. 0	

計第 - 表

排水構造物工

延長計算書

L型側溝			コンクリート蓋			グレーチング蓋		
測 点	延長	備考	測 点	枚数	備考	測 点	枚数	備考
			NO. 2+17. 7	---		NO. 2+17. 7	---	
			EC. 5			EC. 5		
			BC. 6			BC. 6		
			NO. 5	2. 0		NO. 5		
			NO. 5+9. 3	4. 0		NO. 5+9. 3		
			小計	0. 0		小計		
			NO. 7+10. 7	---		NO. 7+10. 7	---	
			NO. 8	13. 0		NO. 8	1. 0	
			NO. 9	36. 0		NO. 9	5. 0	
			EC. 7	11. 0		EC. 7	1. 0	
			NO. 9+11. 5	8. 0		NO. 9+11. 5	1. 0	
			NO. 9+14. 0	4. 0		NO. 9+14. 0		
			小計	23. 0		小計	2. 0	
			NO. 10+7. 7	---		NO. 10+7. 7	---	
			NO. 11			NO. 11		
			NO. 11+10. 0			NO. 11+10. 0		
			NO. 11+15. 0			NO. 11+15. 0		
			小計			小計		
			NO. 12+10. 0	---		NO. 12+10. 0	---	
			NO. 12+19. 0			NO. 12+19. 0		
			NO. 13			NO. 13		
			小計			小計		
			右側合計	23. 0		右側合計	2. 0	
合計	30. 0		合計	46. 0		合計	2. 0	

計第 - 表

排水構造物工

延長計算書

G1-B500-L500-H600			G1-B600-L600-H800			G1-B600-L600-H1000		
測 点	箇所	備考	測 点	箇所	備考	測 点	箇所	備考
	---			---			---	
NO. 5+7. 0	1. 0	左	NO. 0+9. 8	1. 0	右	NO. 7+10. 4	1. 0	右
NO. 5+9. 7	1. 0	右	NO. 13+2. 0	1. 0	左			
NO. 9+15. 0	1. 0	右	NO. 13+15. 0	1. 0	左			
NO. 9+17. 6	1. 0	左	NO. 13+15. 0	1. 0	右			
NO. 10+7. 3	1. 0	右	NO. 13+20. 4	1. 0	左			
NO. 13+0. 4	1. 0	右						
合計	3. 0		合計	4. 0		合計	0. 0	
G1-B1000-L1000-H1100								
測 点	箇所	備考	測 点	箇所	備考	測 点	箇所	備考

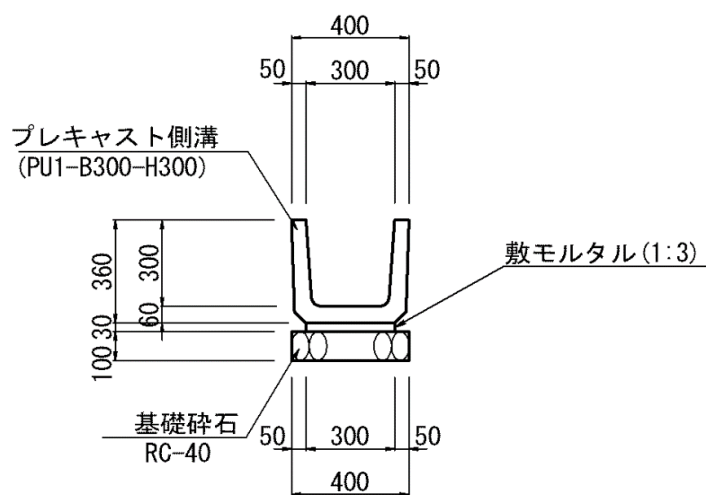
NO. 2+16. 6	1. 0	右						
合計	0. 0							

計第 - 表

排水構造物工

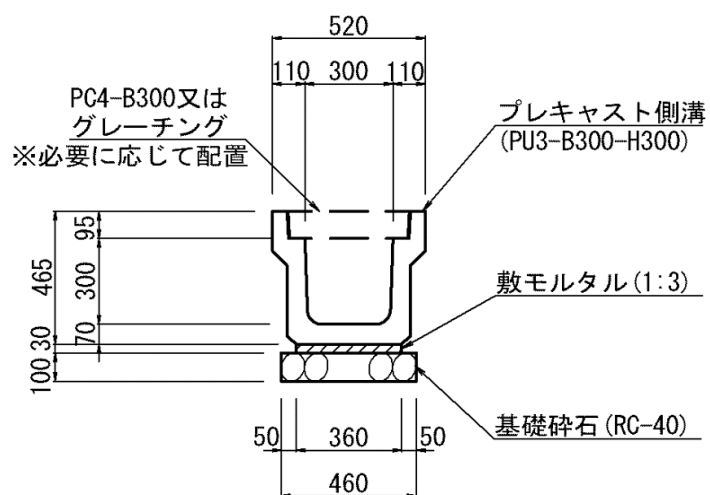
延長計算書

G2-B500-L500-H500			G2-B600-L600-H700			G2-B800-L800-H700		
測 点	箇所	備考	測 点	箇所	備考	測 点	箇所	備考
	----			----			----	
NO. 5+2.0	1.0	左	NO. 2+18.0	1.0	左	NO. 0-8.6	1.0	左
NO. 5+18.3	1.0	右	NO. 7+6.5	1.0	右			
NO. 9+9.8	1.0	左	NO. 7+10.4	1.0	左			
NO. 10+4.8	1.0	右	NO. 7+18.2	1.0	左			
NO. 13+1.2	1.0	右	NO. 8+8.9	1.0	左			
合計	2.0		合計	0.0		合計	0.0	
G2-B800-L800-H800			G2-B1000-L1000-H900					
測 点	箇所	備考	測 点	箇所	備考	測 点	箇所	備考
	----			----				
NO. 0-3.4	1.0	左(角)	NO. 0+3.3	1.0	左			
NO. 0+9.7	1.0	左	NO. 2+11.5	1.0	左			
NO. 0+19.3	1.0	左						
NO. 2+1.0	1.0	左						
合計	0.0		合計	0.0				



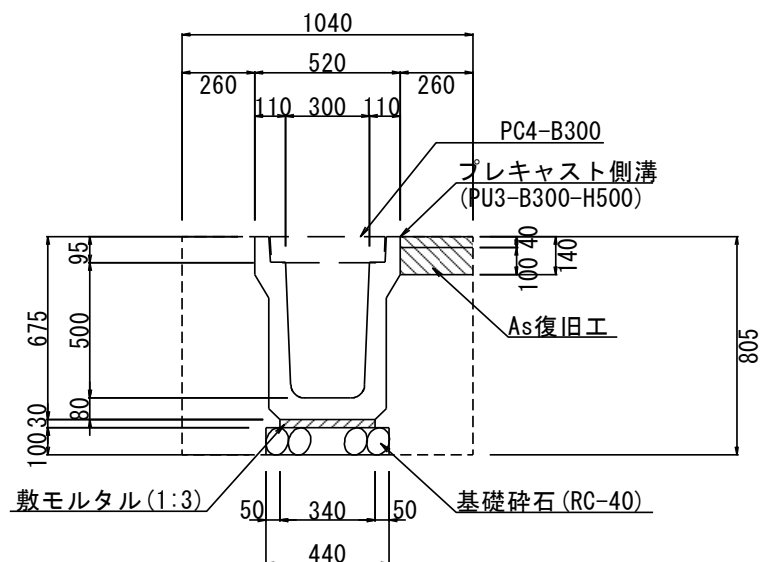
延長 : L= 24.3 (m)

[illegible]



延長 : L= 100.3 (m)

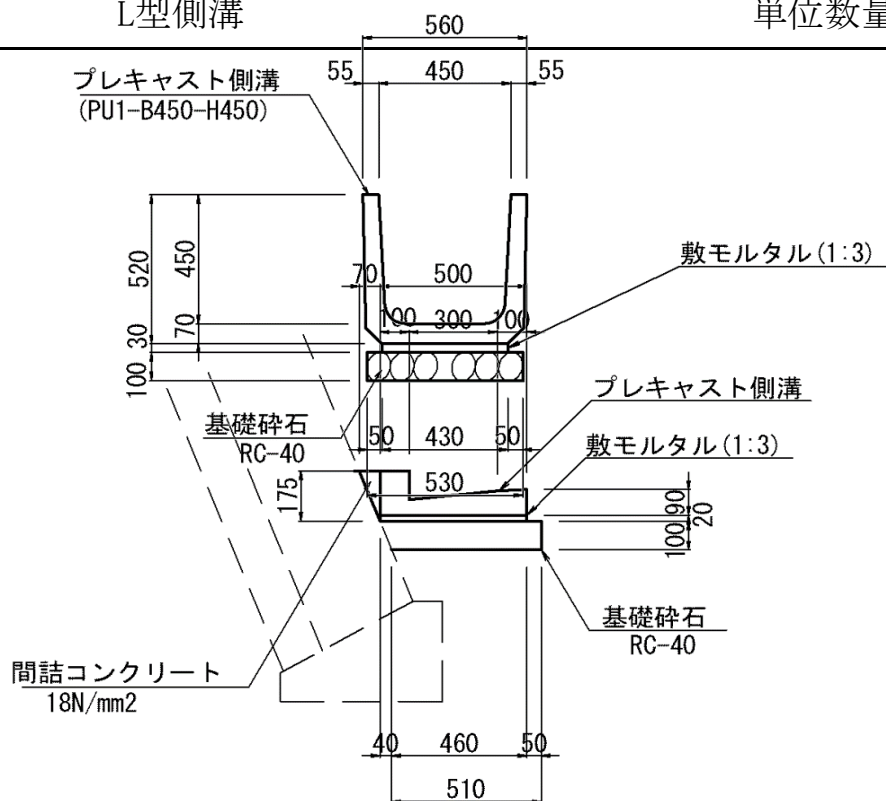
[illegible]



延長 : L= 5.4 (m)

10m当たり

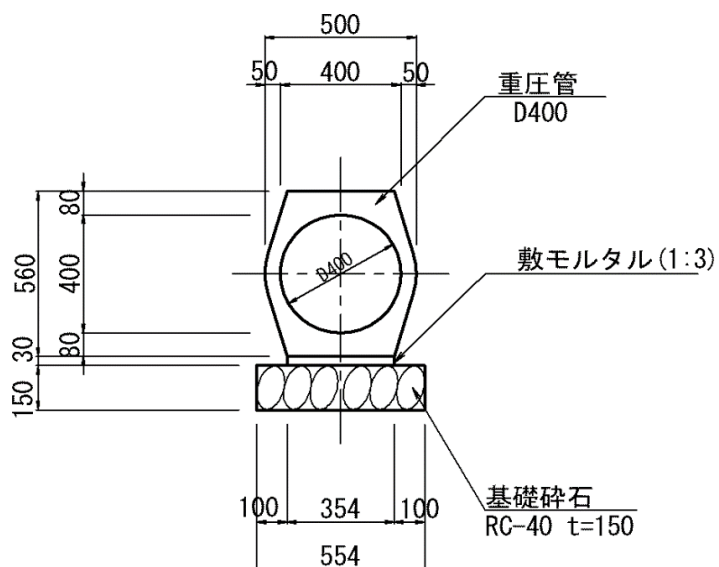
[illegible]



延長 : L= 30.0 (m)

10m当たり

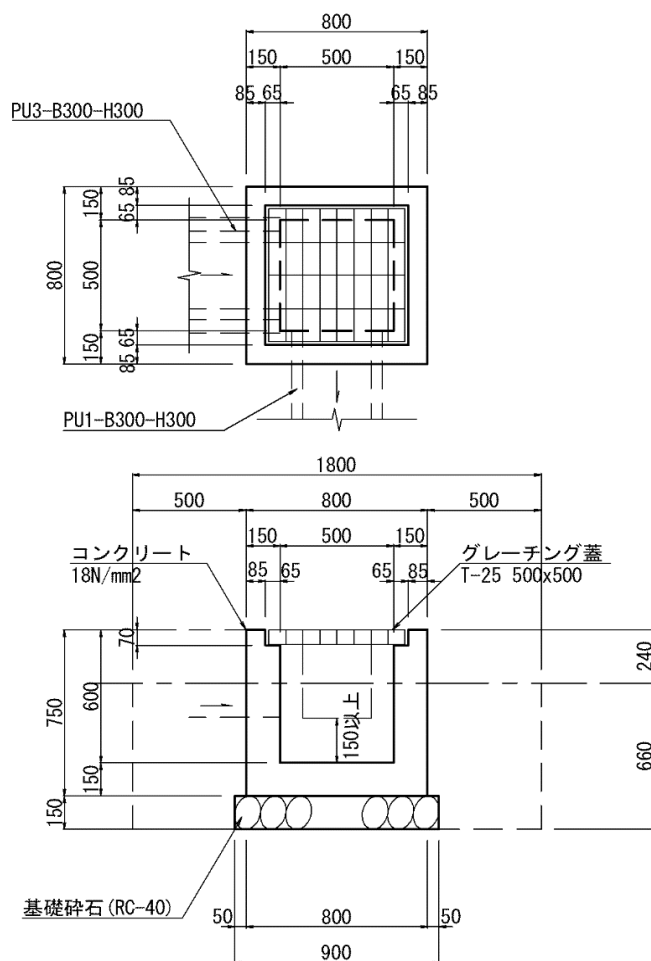
[illegible]



延長 : L= 18.8 (m)

10m当たり

[illegible]

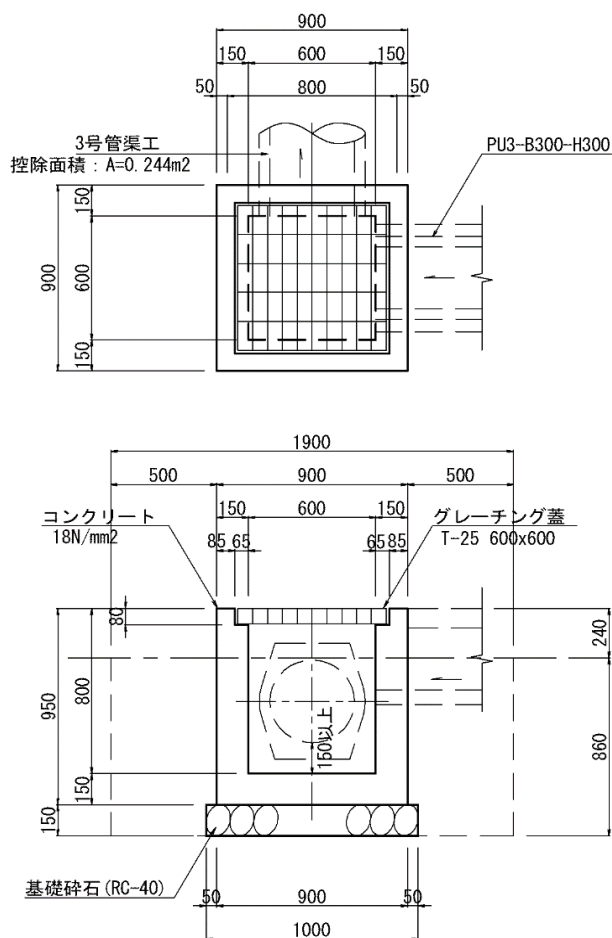


箇所数：N= 3.0 (箇所)

土工有：N= 6.0 (箇所)

1箇所当り

名 称	規 格	計算式	単位	数量	箇所	数量
コンクリート	18N/mm2	$0.80^2 \times 0.75 - 0.50^2 \times 0.53 - 0.63^2 \times 0.07$	m3	0.320	3.0	1.0
型 枠	一般型枠	$(0.80 + 0.50) \times 0.75 \times 4$	m2	3.900	3.0	11.7
基礎碎石	RC-40 t=150	0.90×0.90	m2	0.810	3.0	2.4
グレーチング蓋	T-25		組	1.000	3.0	3.0
作業土工						
機械床掘	礫質土	$1.80^2 \times 0.66$	m3	2.138	6.0	12.8
埋戻し	D	$2.138 - 0.90^2 \times 0.15 - 0.80^2 \times (0.66 - 0.15)$	m3	1.690	6.0	10.1
基面整正		0.90×0.90	m2	0.810	6.0	4.9

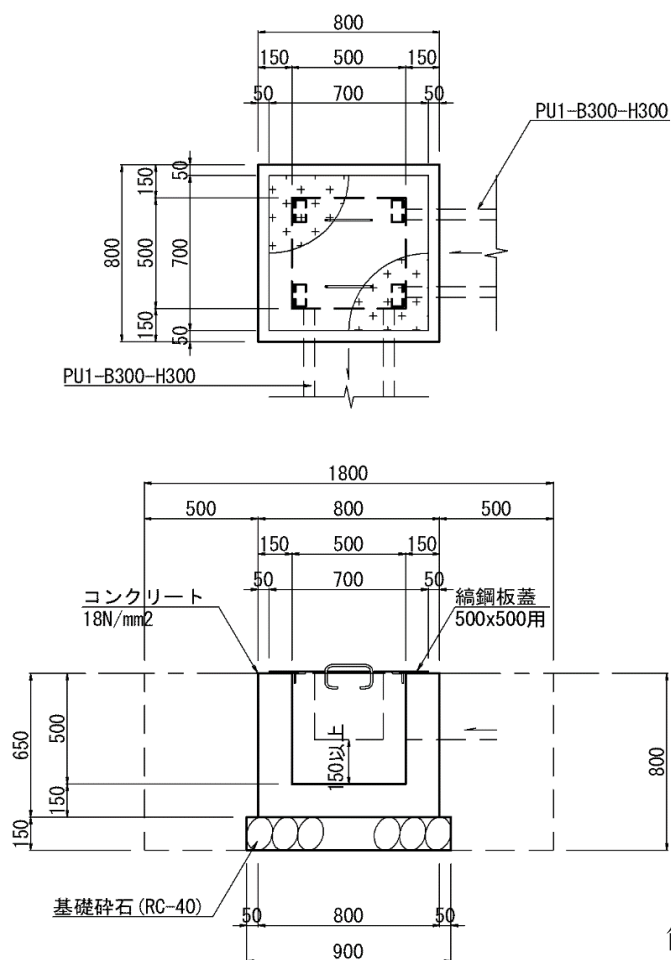


箇所数 : N = 4.0 (箇所)

土工有 : N = 4.0 (箇所)

1箇所当り

名 称	規 格	計算式	単位	数量	箇所	数量
コンクリート	18N/mm ²	$0.90^2 \times 0.95 - 0.60^2 \times 0.72 - 0.73^2 \times 0.08 - 0.244 \times 0.15$	m ³	0.431	4.0	1.7
型 枠	一般型枠	$(0.90 + 0.60) \times 0.95 \times 4 - 0.244 \times 2$	m ²	5.212	4.0	20.8
基礎砕石	RC-40 t=150	1.00×1.00	m ²	1.000	4.0	4.0
グレーチング蓋	T-25		組	1.000	4.0	4.0
作業土工						
機械床掘	礫質土	$1.90^2 \times 0.86$	m ³	3.105	4.0	12.4
埋戻し	D	$3.105 - 1.00^2 \times 0.15 - 0.90^2 \times (0.86 - 0.15)$	m ³	2.380	4.0	9.5
基面整正		1.00×1.00	m ²	1.000	4.0	4.0

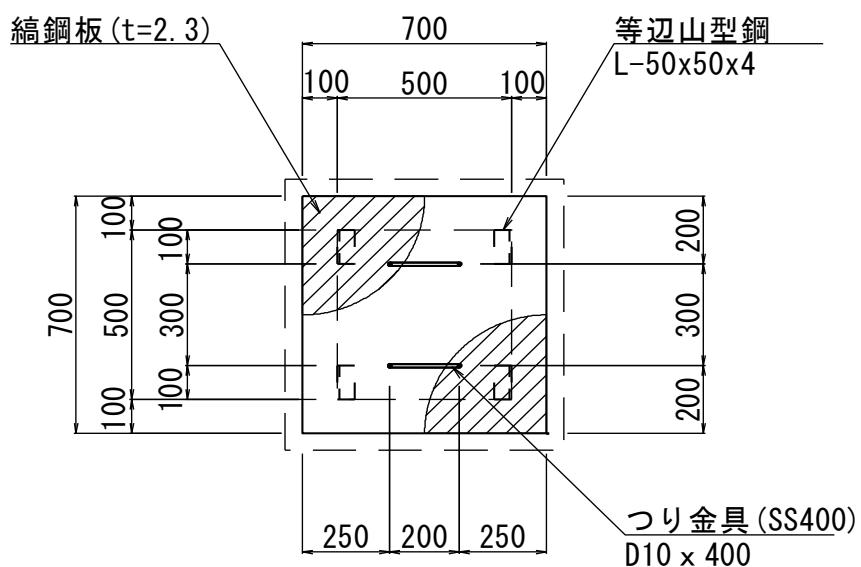


箇所数 : N = 2.0 (箇所)

土工有 : N = 2.0 (箇所)

1箇所当り

名 称	規 格	計算式	単位	数量	箇所	数量
コンクリート	18N/mm ²	$0.80^2 \times 0.65 - 0.50^2 \times 0.50$	m ³	0.291	2.0	0.6
型 枠	一般型枠	$(0.80 + 0.50) \times 0.65 \times 4$	m ²	3.380	2.0	6.8
基礎砕石	RC-40 t=150	0.90×0.90	m ²	0.810	2.0	1.6
鋼鋼板蓋	B500-L500用		枚	1.000	2.0	2.0
作業土工						
機械床掘	礫質土	$1.80^2 \times 0.80$	m ³	2.592	2.0	5.2
埋戻し	D	$2.592 - 0.90^2 \times 0.15 - 0.80^2 \times (0.80 - 0.15)$	m ³	2.055	2.0	4.1
基面整正		0.90×0.90	m ²	0.810	2.0	1.6



名 称	規 格	計算式	単位	数量
縞鋼板	SS400 1200×1200×2.3	$W=19.73\text{kg/m}^2 \times 0.700 \times 0.700$	kg	9.668
等辺山形鋼	SS400 50×50×4	$W=3.06\text{kg/m} \times 0.100 \times 4$	kg	1.224
つり金具	SD345 D10	$W=0.560\text{kg/m} \times 0.400 \times 2$	kg	0.448
溶接長	t=6	$0.100 \times 2 \times 4$	m	0.800
合計			kg	11.340

計第 一 表	
--------	--

構造物取壊し

数量計算書

[illegible]

数量集計表

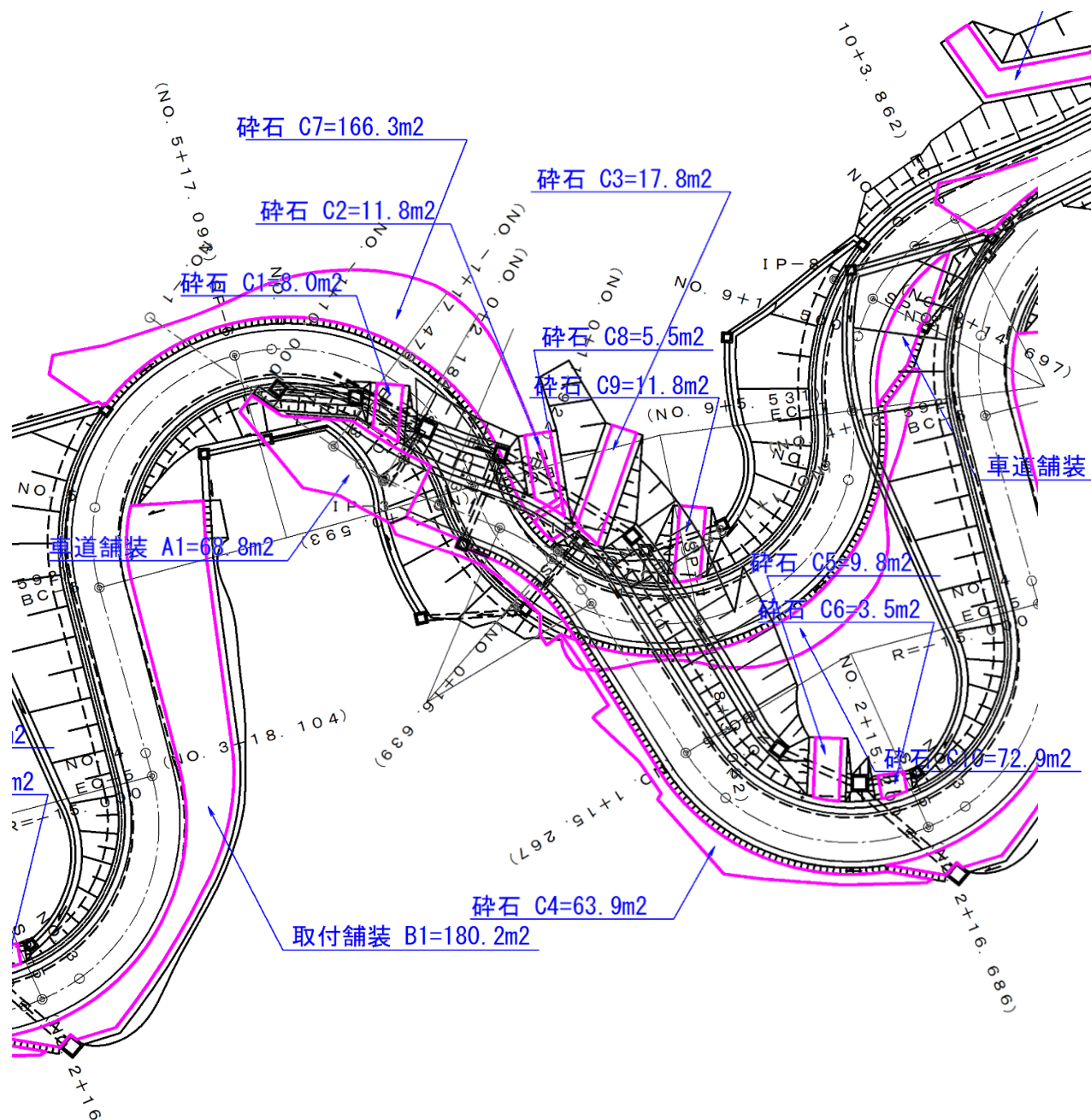
[illegible]

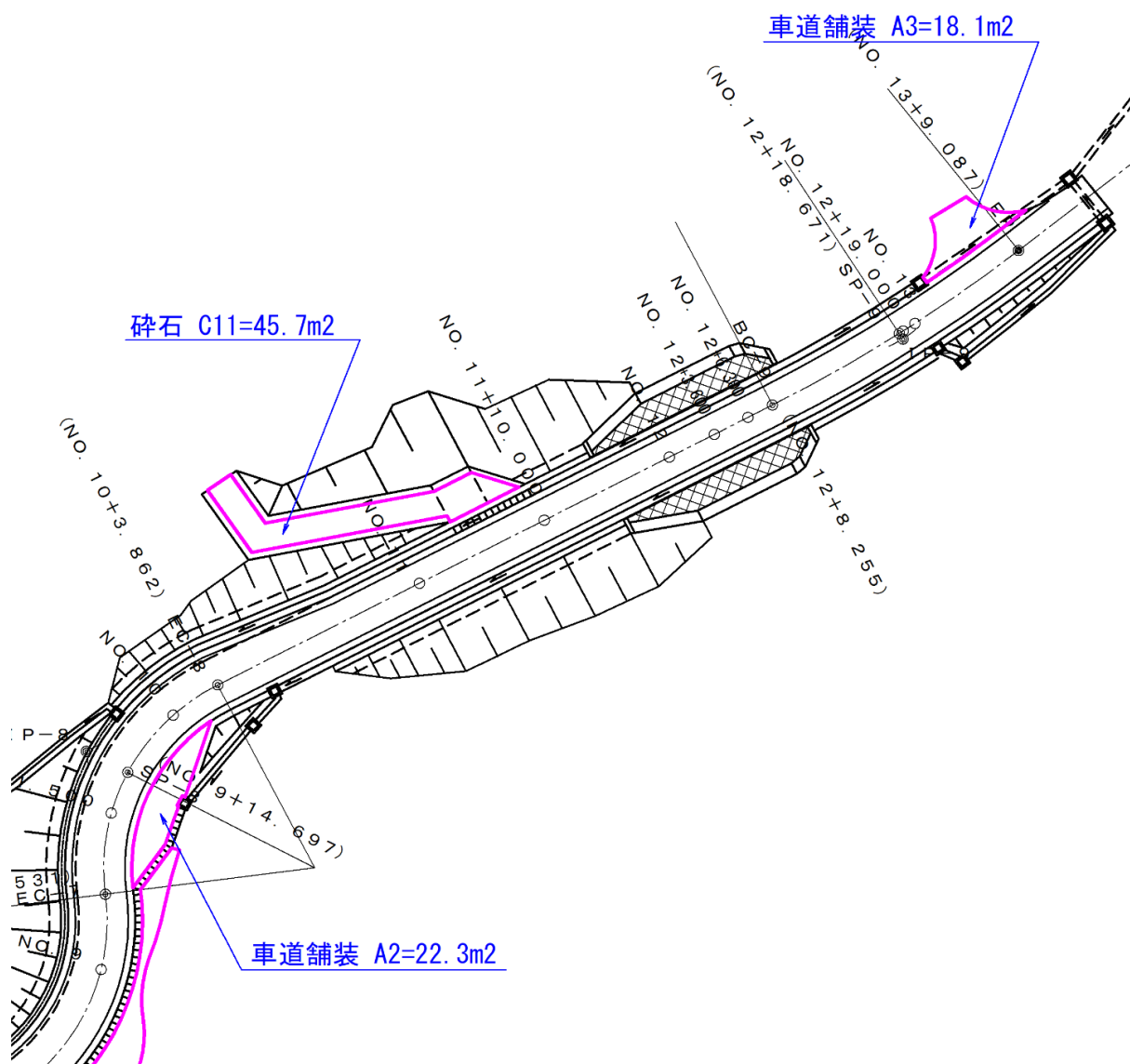
計第 一 表	
--------	--

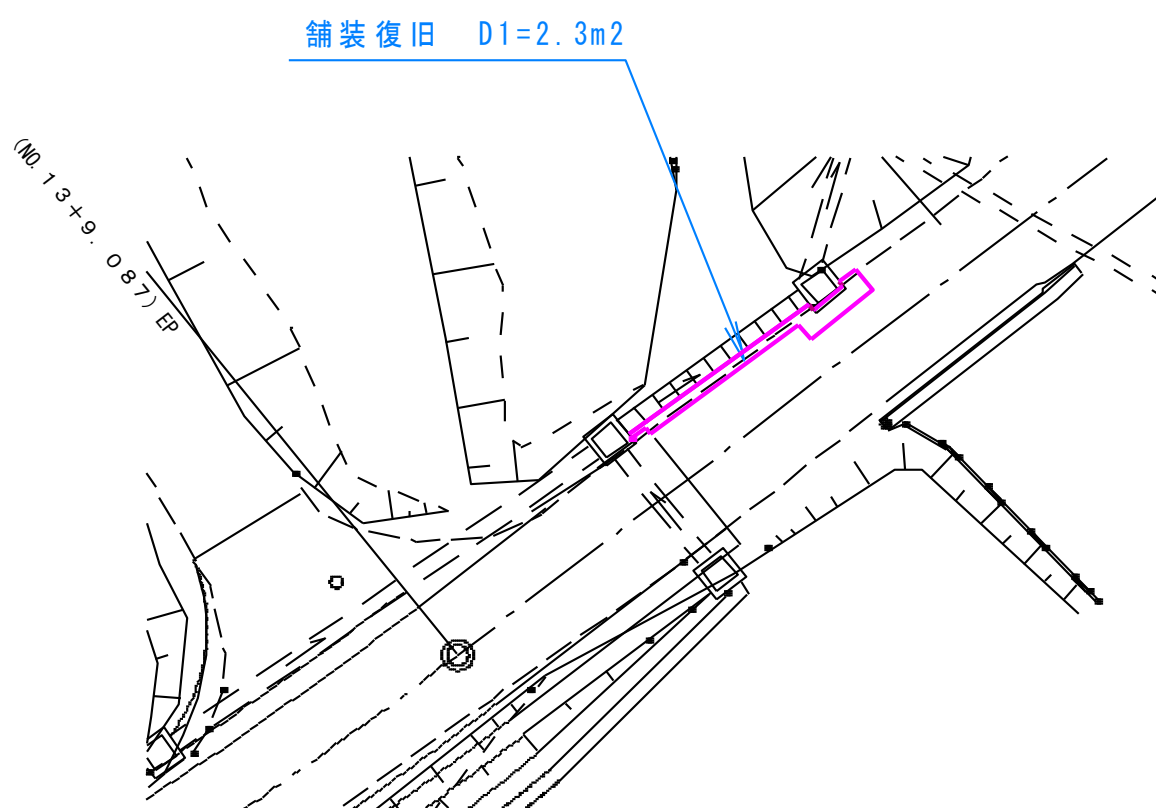
工 装 舖

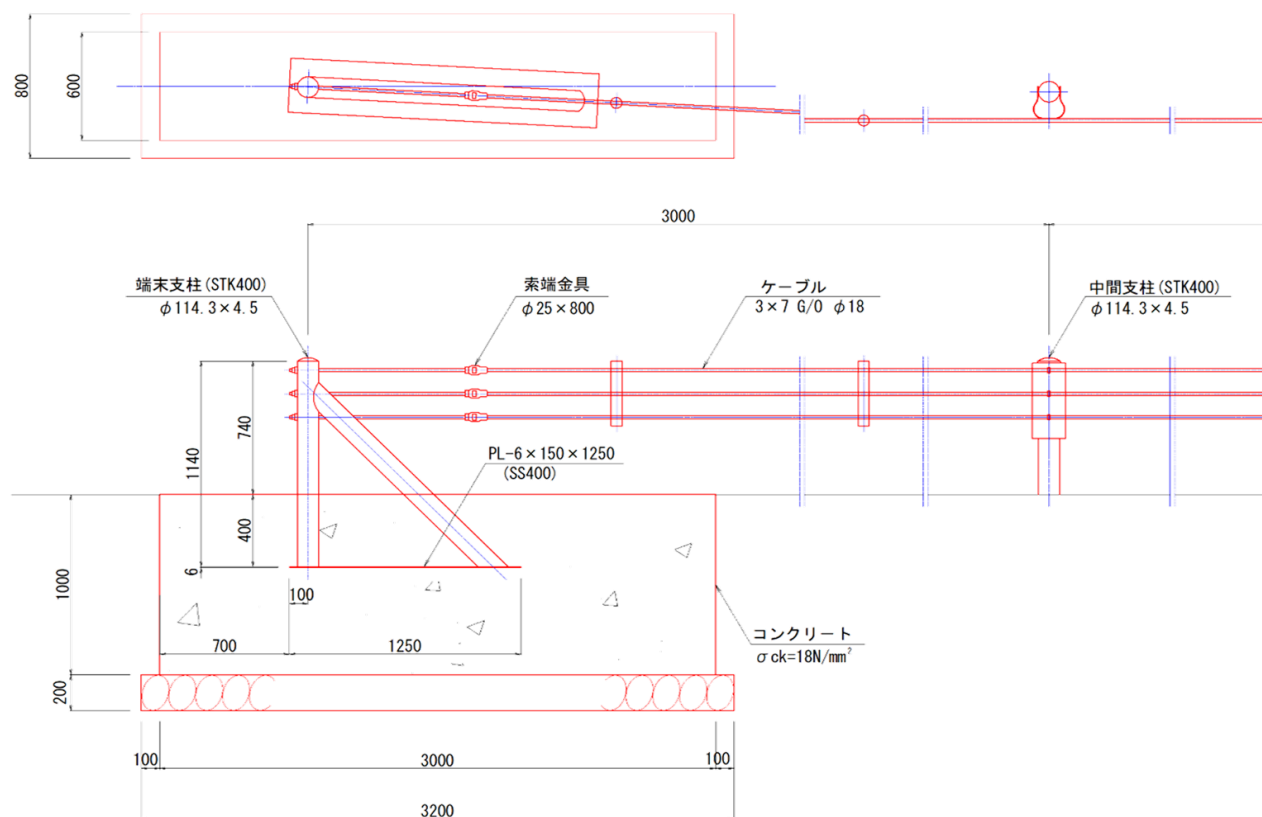
数量計算書

[illegible]









箇所数：N= 2.0 (箇所)

1箇所当り

[illegible]

区 画 線

数 量 計 算 書

外側線（白色・実線：T=15cm）

左側			右側		
記号	測 点	延 長	記号	測 点	延 長
	N0. 9 ～ N0. 13+13. 0	184. 5		N0. 9 ～ N0. 13+16. 0	185. 1
	～			～	
	左側合計	184. 5		右側合計	185. 1
	左右合計	369. 6			

左側			右側		
記号	測 点	延 長	記号	測 点	延 長
	～			～	
	左側合計			右側合計	
	左右合計				

