

機械設備工事数量一覧表

[illegible]

機 械 設 備 機 器 類 撤 去 勞 務 ・ 重 量 集 計 表 (仁 賀 地 区)

[illegible]

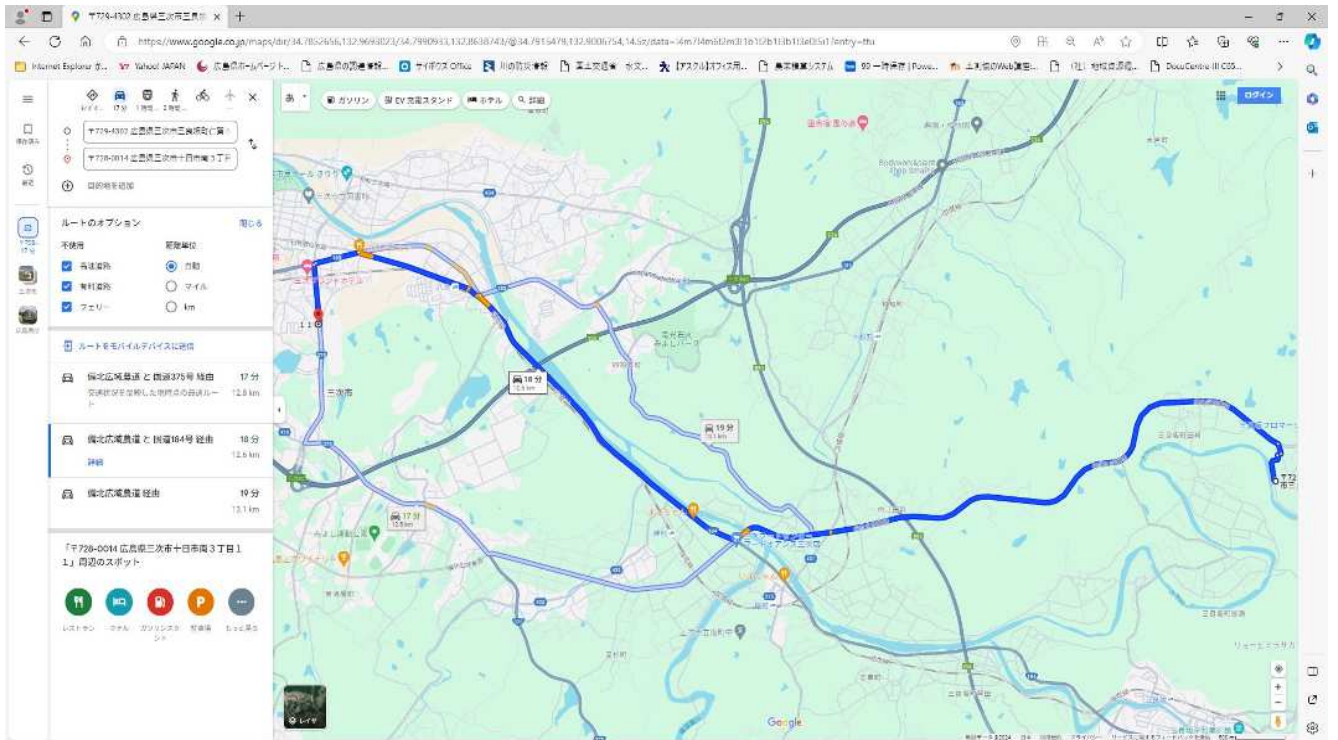
機 械 設 備 機 器 類 据 付 労 務 ・ 重 量 集 計 表 (仁 賀 地 区)

名 称	形 状 ・ 寸 法	数 量	単 位	単位重量	歩 掛 り		人工数	据 付 工			重 量		備 考
					類別	人工数		第1類～第6類		第7類	汎用機器	製缶機器	
								据付工	普通作業員	据付工			
局所排気ファン(脱臭用)	モートル別置きベルト駆動式ターボファン 口径φ200mm 8.0m3／分 0.75kW	1	台	0.136	2	1.02	1.02	0.92	0.10		0.136		4.8* X ^0.776

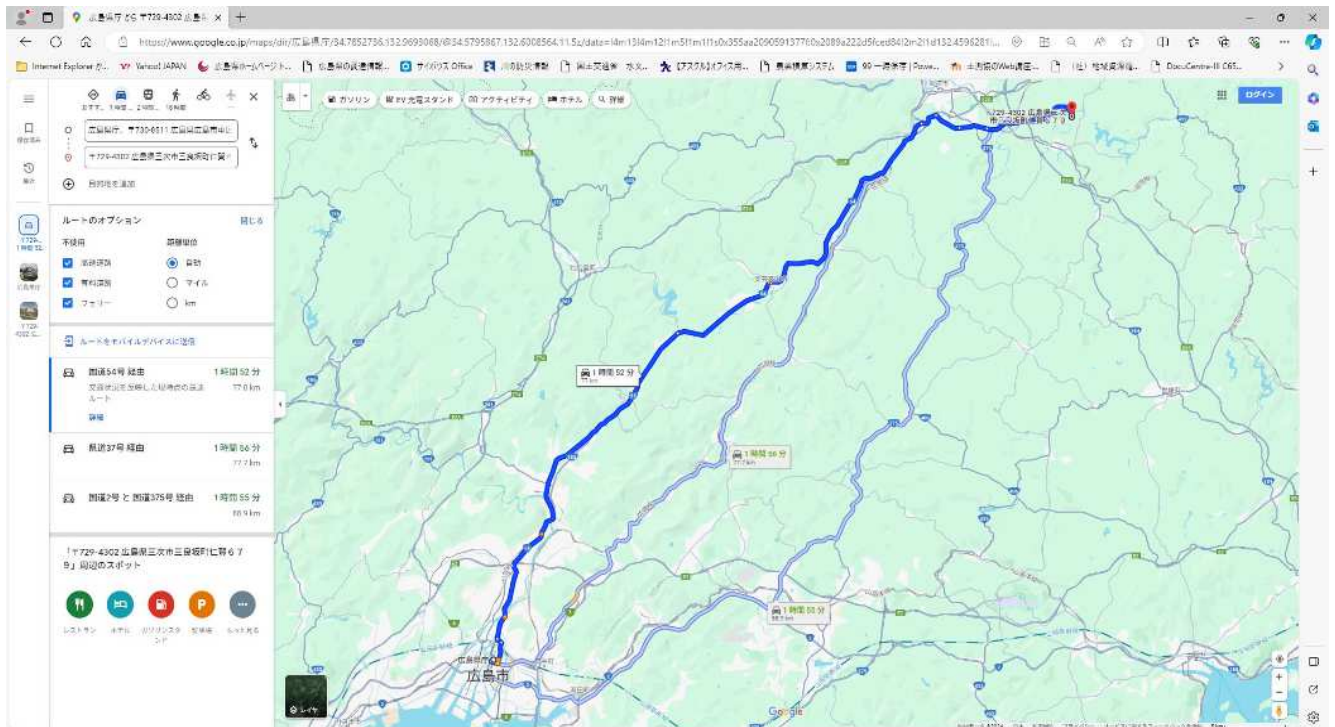
設計数量・労務集計表 (ケーブル接続)

名 称	形状・寸法	区 分	数 量			単位	技 術 者		技 術 員		電 工		配 管 工		普通作業員		摘 要
			積算数量	補完率	設計数量		歩掛	技術者	歩掛	技術員	歩掛	電工	歩掛	配管工	歩掛	普 作	
電力ケーブル接続	局所排気ファン(脱臭用)	CV2-4c	1.0		1.0	箇所					0.240	0.24					歩掛 土地改良 P180 0.20 × 1.2
合 計												0.24					

鉄屑(スクラップ)運搬距離



工場製作機器運搬距離



電 気 設 備 工 事 数 量 一 覧 表

名 称	形 状 寸 法	単 位	数 量		備 考
			前 世 代	当 世 代	
【機器費】					
〔機器単体費〕					
処理場制御盤用 PLC		式		1	
プログラム改修	データ引抜	式		1	
プログラム改修	データ変換・照合・試運転	式		1	
流入流量積算計		台		1	
流入流量記録計		台		1	
処理場用 非常通報装置		台		1	
【直接工事費】					
〔電気設備撤去工〕					
技術者		人		1.50	
技術員		人		3.25	
PVC類運搬	現場～受入地 1t車 L=11.7m	式		1	運搬重量 0.002 t
〔処分費〕					
処分費	処理場制御盤 シーケンサ	式		1	
処分費	処理場制御盤 流入流量積算計・流入流量記録計	式		1	
廃プラ処分費		m3		0.007	
〔輸送費〕					
工場製作機器運搬	広島市内～現場 1t車 L=77.0km	式		1	運搬重量 0.002 t
〔電気設備据付・調整〕					
技術者		人		6.30	
技術員		人		6.50	
〔積算計上数量〕	労務費				撤去・据付
技術者		人		7	
技術員		人		9	

工場製作機器運搬工

[illegible]

設計数量・撤去労務集計表（主要機器類）

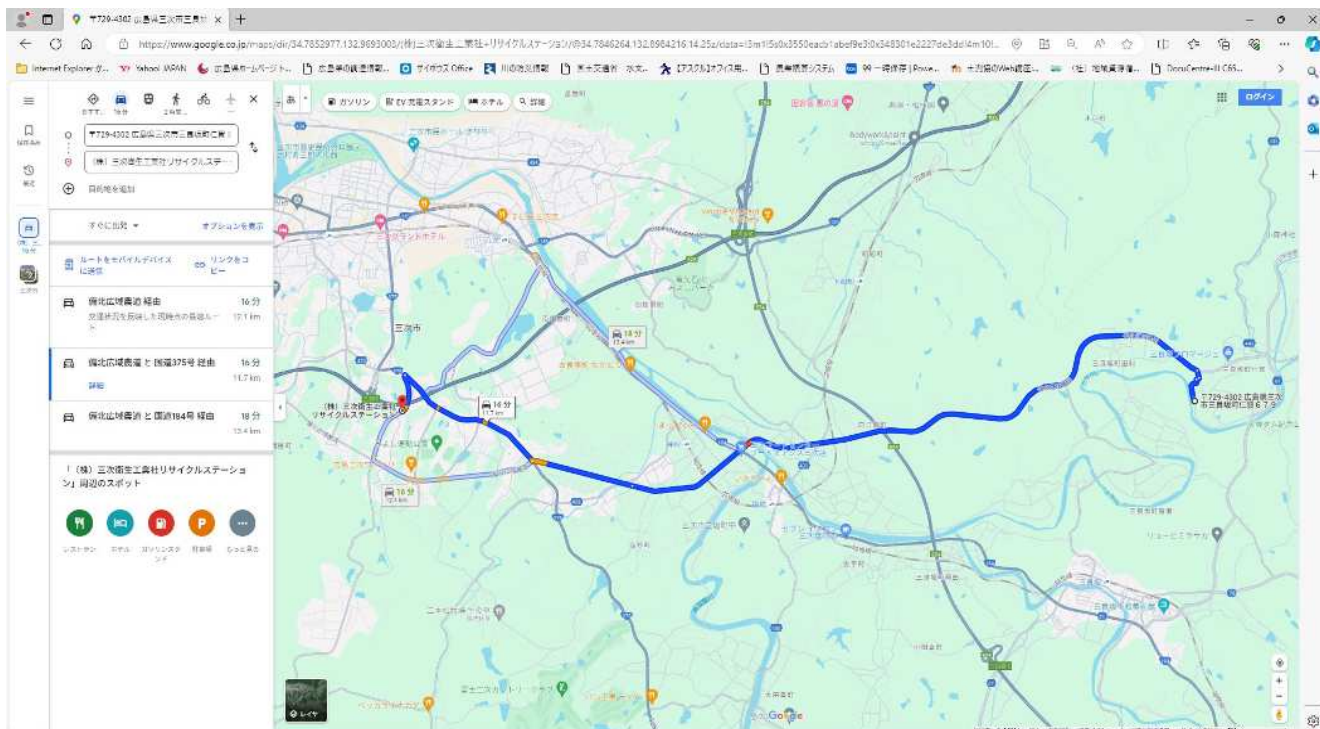
[illegible]

設計数量・労務集計表

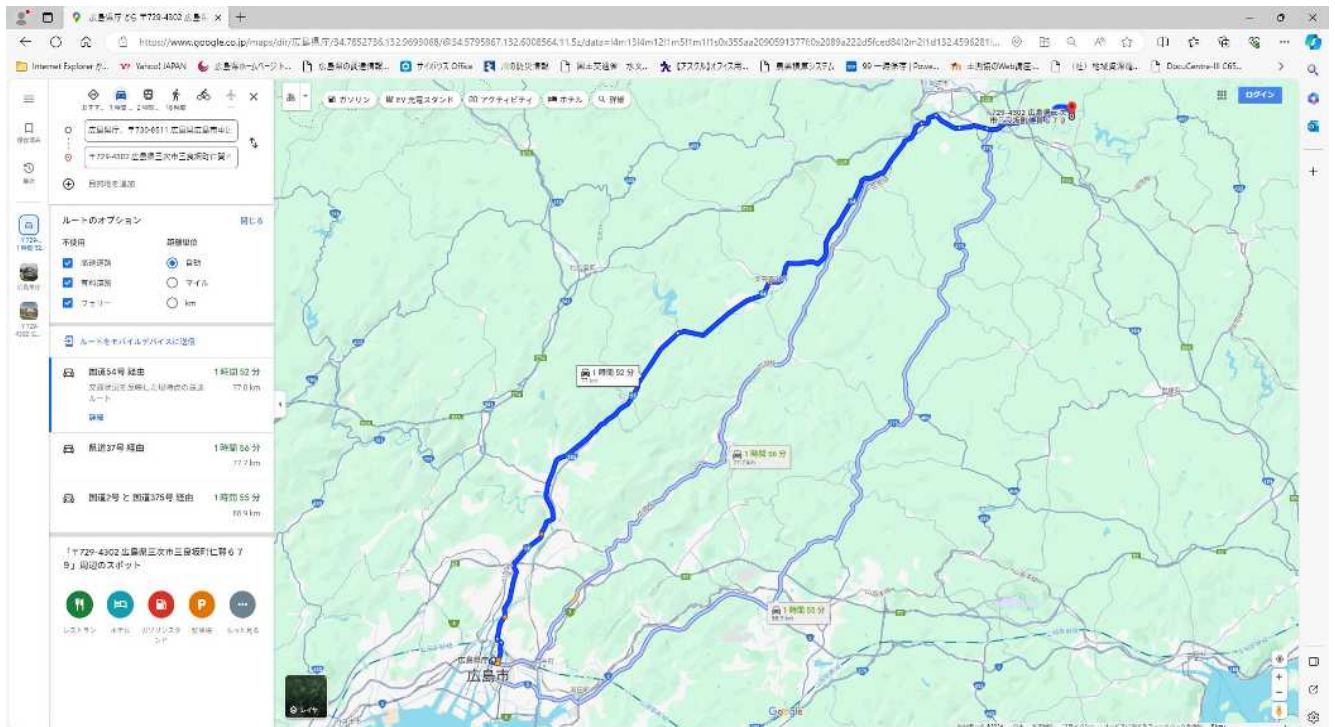
(主要機器類)

[illegible]

産業廃棄物（廃プラスチック）運搬距離



工場製作機器運搬距離



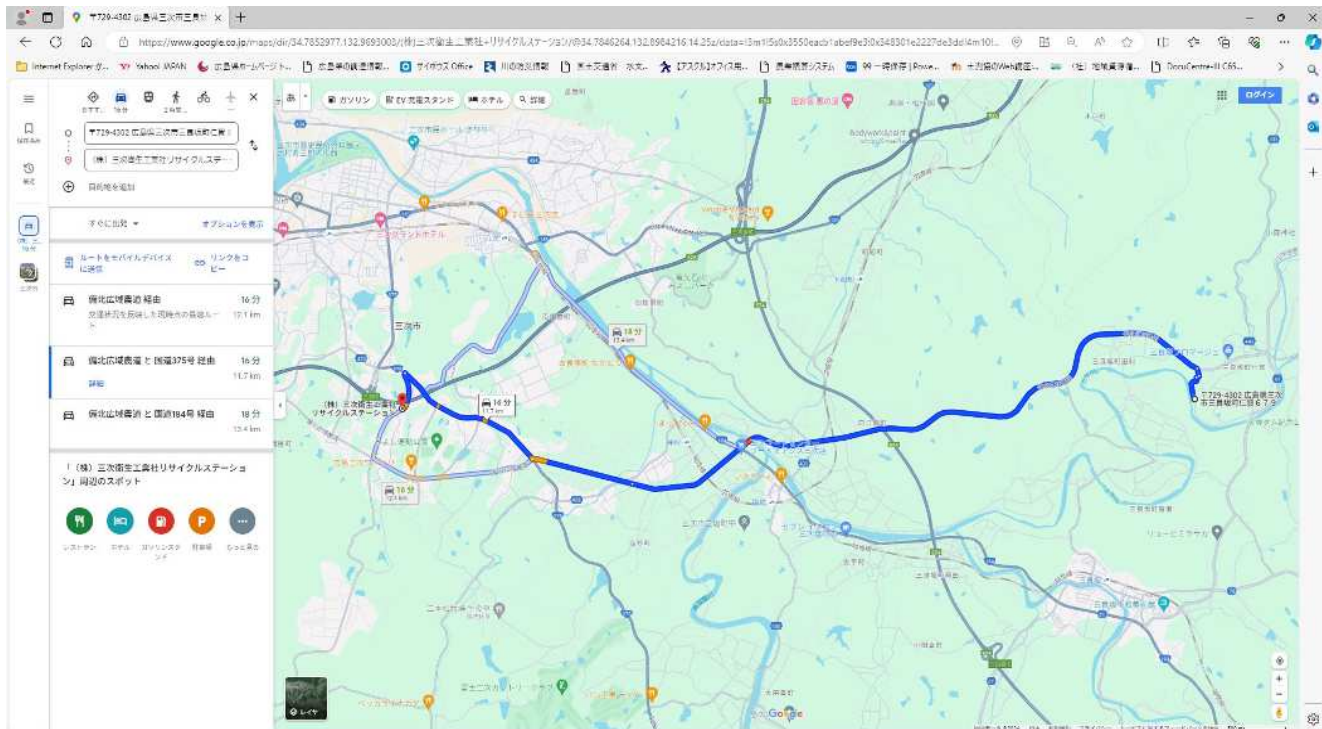
電 気 設 備 工 事 数 量 一 覧 表

名 称	形 状 寸 法	単 位	数 量		備 考
			前 世 代	当 世 代	
【機器費】					
〔機器単体費〕					
MP用 自動通報装置		台		6	
【直接工事費】					
〔電気設備撤去工〕					
技術者		人		3.00	
技術員		人		6.00	
PVC類運搬	現場～受入地 1t車 L=11.7m	式		1	運搬重量 0.012 t
〔処分費〕					
廃プラ処分費		m3		0.042	
〔輸送費〕					
工場製作機器運搬	広島市内～現場 1t車 L=77.0km	式		1	運搬重量 0.012 t
〔電気設備据付・調整〕					
技術者		人		12.00	
技術員		人		12.00	
〔積算計上数量〕	労務費				撤去・据付
技術者		人		15	
技術員		人		18	

工場製作機器運搬工

名 称	形 状 ・ 寸 法	単 位	数 量	単 位 当 た り		重 量			体 積 m3	備 考
				重量(t)	体積(m3)	金属類	ステンレス	廃プラ		
[通信設備]										
自動通報装置	MP用	台	6	0.002	0.007			0.012	0.042	//
合 計								0.012	0.042	

産業廃棄物（廃プラスチック）運搬距離



工場製作機器運搬距離

