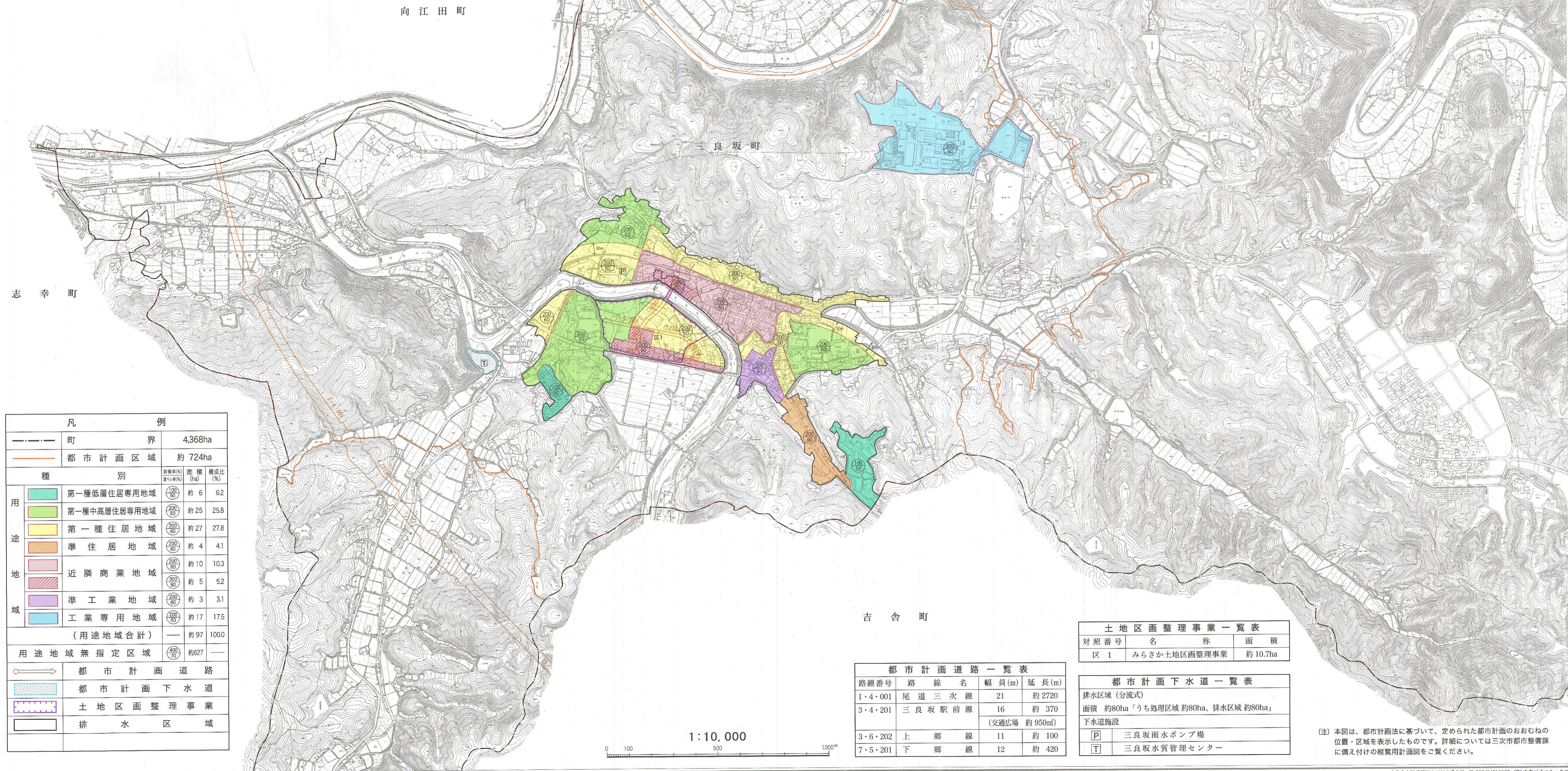
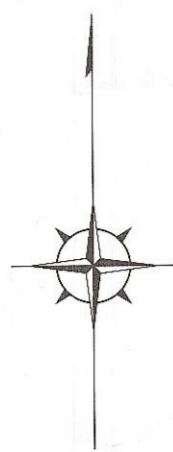
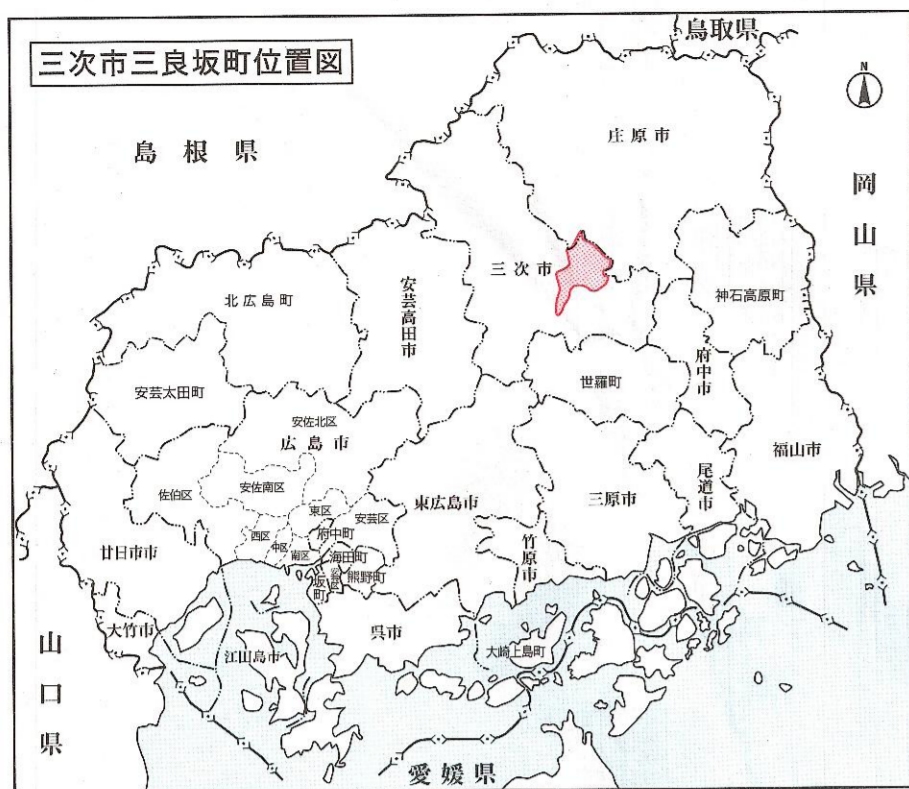


三次圏都市計画図 三良坂町都市計画総括図

平成二十四年三月



凡 例		種 別	
—	町 界	4,368ha	
—	都市計画区域	約 724ha	
種 別		面積 (ha)	構成比 (%)
用 途 地 域	第一種低層住居専用地域	約 6	6.2
	第一種中高層住居専用地域	約 25	25.8
	第一種住居地域	約 27	27.8
	準住居地域	約 4	4.1
	近隣商業地域	約 10	10.3
	準工業地域	約 5	5.2
	工業専用地域	約 3	3.1
	(用途地域合計)	約 97	100.0
	用途地域無指定区域	約 627	—
→	都市計画道路		
—	都市計画下水道		
—	土地区画整理事業		
—	排水区域		

路線番号	路線名	幅員(m)	延長(m)
1・4・001	尾道三次線	21	約 2720
3・4・201	三良坂駅前線	16	約 370
	(交通広場 約 950㎡)		
3・6・202	上郷線	11	約 100
7・5・201	下郷線	12	約 420

対照番号	名 称	面 積
区 1	みらさか土地区画整理事業	約 10.7ha

排水区域 (分流式)	
面積	約 80ha 「うち処理区域 約 80ha、排水区域 約 80ha」
下水道施設	
P	三良坂雨水ポンプ場
T	三良坂水質管理センター

1 : 10,000

(注) 本図は、都市計画法に基づいて、定められた都市計画のおおむねの位置・区域を表示したものです。詳細については三次市都市整備課に備え付けの総覧用計画図をご覧ください。

三 次 市