

地域のみんなと一緒にまちづくり

# まちづくり

多様なつながりを活かしたまちづくりに取り組みます。  
一人ひとりの「参加」と「行動」を大切にします。



住みよさ  
ランキング  
県内  
**4位**  
(2025年)

## 01 まちづくりのしくみ

多くの人がつながって、地域の特色を活かしたまちづくりが行われています。

まちづくりの基本理念  
「市民のしあわせの実現」

この基本理念は、平成18年に制定された  
「三次市まち・ゆめ基本条例」で定めています。

### 進化する住民主体の まちづくり

まちづくりの中心となるのが、  
市内19の「住民自治組織」です。  
地域ごとに「地域まちづくりビジョン」を  
策定して、それぞれ地域づくりを様々な  
団体と連携しながら展開しています。  
また、若い人材がまちづくりへ参画する  
取組や、地域資源を活用した新しい挑戦も  
始まっています。



## 02 まちづくりサポート

一緒にまちづくりをします。

### ●まちづくりサポートセンター

まちづくりの課題解決や定住対策への  
具体的なアクションに向けた取組への  
企画・運営について、地域と共に考え、  
情報収集・提供し、  
効果的な事業展開の  
サポートをします。

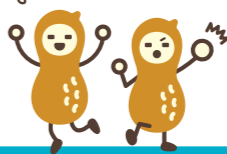


地域と共に  
まちづくりをサポート！

### ●地域まちづくり 支援事業

まちづくり  
ビジョン実現や  
まちづくりを担う  
人材育成等に  
つながる  
事業を支援  
します。

持続可能な  
まちづくりを  
進めよう！



### ●集落支援員

担当地区の住民自治組織と連携して、  
めざましまちづくりに取り組みます。  
例えば、移住希望者の相談や  
地域との橋渡し、移住後のフォロー、  
空き家調査や集落点検など  
様々な定住対策の活動に携わっています。  
また、地域の情報・魅力発信にも  
取り組み、活躍していただいています。



川西よりみちライド&ウォーク



空き家見学ツアー

まちづくり研修会  
(「対話」による話し合いの場づくりを学ぶ)



自治会加入促進パンフレット

- めざましまちの姿  
人と想いがつながり、  
未来につなぐまち
- まちづくりの基本3原則  
・協働のまちづくり  
・市民参加のまちづくり  
・情報の共有と公開



しあわせな  
まちづくりを！

一人ひとりの暮らしに合った移動支援の実現をめざまし

# 生活交通

持続可能な公共交通体系を構築し、  
誰もが安心して暮らせるための移動手段を確保していきます。



公共交通の  
利用者数  
**16.5万人**  
(2024年)

## 01 地域内の交通

### 市民バス

三次市の周辺部6町内(君田町・布野町・  
作木町吉舎町・三和町・申奴町)での  
日常的な通院や買い物などを支える  
コミュニティバスです。



市民バス

### ふれあいタクシー みらさか

三次広域商工会が主体となって  
三良坂町内を運行している  
デマンド型(予約型)・区域運行です。

## 02 市内・市外への交通

### 路線バス

主に4社が三次市内外の拠点間を  
結ぶ路線バスを運行しています。

### 高速バス

広域拠点間を結ぶ高速バスは、  
広島市中心部や県外との間の広域  
交通を担っています。

### 鉄道

JR芸備線・JR福塩線が、広島市・  
安芸高田市・福山市・庄原市等の  
周辺都市を  
つないでいます。



## 03 支援事業

### 相乗り タクシー事業

バス停や鉄道駅などから  
700メートル以上離れた  
場所にお住まいの方を対象に、  
一般のタクシーを共同(相乗り)で  
利用したときに使用できる  
「タクシー利用助成券」を  
交付することで、運賃の一部を  
助成する事業です。



### 高齢者運転免許 自主返納支援事業

高齢者ドライバーの  
交通事故防止と、公共交通機関の  
利用促進を図るため、自家用車の  
運転免許証を自主的に返納した  
65歳以上の方を支援する事業です。



生活交通に関する情報は  
こちらから！

