

設計数量総括内訳書

費目	工種	種別	細別	規格	記号	単位	数量	計上数量
本工事								
	土工							
		掘削工						
			表土すき取り	粘性土	C(E)	m3	2.1	2
			オープン掘削	砂質土	C1(SE)	m3	213.5	210
			片切掘削	砂質土	C2(SE)	m3	92.1	90
			置換掘削	粘性土		m3	383.5	380
		盛土工						
			路床盛土	1.0<W	B1-1	m3	0.8	1
				1.0≤W<2.5	B1-2	m3	27.0	30
				2.5≤W<4.0	B1-3	m3	0.0	0
				4.0≤W	B1-4	m3	0.0	0
			路体盛土	1.0<W	B2-1	m3	0.0	0
				1.0≤W<2.5	B2-2	m3	0.0	0
				2.5≤W<4.0	B2-3	m3	0.0	0
				4.0≤W	B2-4	m3	0.0	0
			路肩盛土		B3	m3	8.7	9
			路体外盛土		B5	m3	0.0	0
			畦畔盛土		B6	m3	0.0	0
			置換盛土			m3	383.5	380
				置換盛土材		m3	426.1	430
		法面整形工						
			切土法面整形	砂質土	L(SE)	m2	13.7	10
			盛土法面整形		L(B)	m2	31.4	30
		残土処理工		粘性土		m3	385.6	390
				砂質土		m3	270.7	270
	法面工							
			切土法面保護工		Lc	m2	0.0	0
			盛土法面保護工		Lb	m2	7.4	7

設計数量総括内訳書

費目	工種	種別	細別	規格	記号	単位	数量	計上数量
	擁壁工							
		重力式擁壁工						
		作業土工						
			床掘		E(SE)	m3	0.0	0
			埋戻	$1.0 \leq W < 4.0$	Fu(C)	m3	0.0	0
				$W1 < 1.0m$	Fu(D)	m3	0.0	0
			基面整正		K	m2	0.0	0
		1号小型重力式擁壁		SGW17		m	0.0	0
			コンクリート	$\sigma_{ck}=18N/mm^2$		m3	0.0	0
			型枠			m2	0.0	0
			基礎砕石	t=15cm RC-40		m2	0.0	0
		2号小型重力式擁壁		SGW69		m	0.0	0
			コンクリート	$\sigma_{ck}=18N/mm^2$		m3	0.0	0
			型枠			m2	0.0	0
			均しコンクリート	$\sigma_{ck}=18N/mm^2$		m3	0.0	0.0
			均し型枠			m2	0.0	0.0
		1号重力式擁壁		GW36		m	0.0	0
			コンクリート	$\sigma_{ck}=18N/mm^2$		m3	0.0	0
			型枠			m2	0.0	0
			均しコンクリート	$\sigma_{ck}=18N/mm^2$		m3	0.0	0
			均し型枠			m2	0.0	0
			水抜パイプ	VU150		m	0.0	0
			土砂流出防止網	300*300		枚	0.0	0
			目地材	t=10mm		m2	0.0	0
		坂路擁壁				m	0.0	0
			コンクリート	$\sigma_{ck}=18N/mm^2$		m3	0.0	0
			型枠			m2	0.0	0
			均しコンクリート	$\sigma_{ck}=18N/mm^2$		m3	0.0	0
			均し型枠			m2	0.0	0
		1号嵩上擁壁				m	0.0	0

設計数量総括内訳書

費目	工種	種別	細別	規格	記号	単位	数量	計上数量
			コンクリート	$\sigma_{ck}=18\text{N/mm}^2$		m3	0.0	0
			型枠			m2	0.0	0
		2号嵩上擁壁				m	0.0	0
			コンクリート	$\sigma_{ck}=18\text{N/mm}^2$		m3	0.0	0
			型枠			m2	0.0	0
		ブロック積擁壁工						
		作業土工						
			床掘		E(SE)	m3	7.1	7
			埋戻	$1.0 \leq W < 4.0$	Fu(C)	m3	5.4	5
				$W1 < 1.0\text{m}$	Fu(D)	m3	0.0	0
			基面整正		K	m2	5.8	6
		1号ブロック積擁壁		1:0.4		m	9.9	10
			ブロック積			m2	18.4	18
			裏込コンクリート	t=10cm		m3	1.8	2
			裏込め材	RC-40		m3	5.8	6
			土砂流出防止網	300*300		枚	2.0	2
			水抜パイプ	VU150		m	1.0	1
			目地材	t=10mm		m2	0.0	0
			天端コンクリート			m	9.9	10
			1号基礎工(A)	均しコンクリート		m	8.3	8
		2号ブロック積擁壁		1:0.5		m	0.0	0
			ブロック積			m2	0.0	0
			裏込コンクリート	t=10cm		m3	0.0	0
			裏込め材	RC-40		m3	0.0	0
			土砂流出防止網	300*300		枚	0.0	0
			水抜パイプ	VU150		m	0.0	0
			目地材	t=10mm		m2	0.0	0
			1号基礎工(A)	均しコンクリート		m	0.0	0
		3号ブロック積擁壁		1:0.5		m	0.0	0
			ブロック積			m2	0.0	0

設計数量総括内訳書

費目	工種	種別	細別	規格	記号	単位	数量	計上数量
			裏込コンクリート	t=15cm		m3	0.0	0
			裏込め材	RC-40		m3	0.0	0
			土砂流出防止網	300*300		枚	0.0	0
			水抜パイプ	VU150		m	0.0	0
			目地材	t=10mm		m2	0.0	0
			2号基礎工	基礎碎石		m	0.0	0
			2号基礎工(A)	均しコンクリート		m	0.0	0
		4号ブロック積擁壁	切土用 1:0.4			m	0.0	0
			ブロック積			m2	0.0	0
			裏込コンクリート	t=10cm		m3	0.0	0
			裏込め材	RC-40		m3	0.0	0
			土砂流出防止網	300*300		枚	0.0	0
			水抜パイプ	VU150		m	0.0	0
			目地材	t=10mm		m2	0.0	0
			1号基礎工			m	0.0	0
		1号芝台ブロック				m	0.0	0
	小型排水工							
		作業土工						
			床掘		E(SE)	m3	17.8	20
			埋戻	1.0≦W<4.0	Fu(C)	m3	0.0	0
				W1<1m	Fu(D)	m3	11.9	10
			基面整正		K	m2	35.5	40
		側溝工						
			KF150			m	0.0	0
			KF150(A)	均しコンクリート		m	0.0	0
			KF200			m	0.0	0
			PU1-B300-H300			m	0.0	0
			PU1-B300-H300(A)	均しコンクリート		m	0.0	0
			PU1-B360-H360			m	0.0	0

設計数量総括内訳書

費目	工種	種別	細別	規格	記号	単位	数量	計上数量
			PU2-B300-H400			m	0.0	0
			PU3-B300-H300			m	59.3	59
			PU3-B300-H400			m	0.0	0
			PU水路B300-H500			m	0.0	0
			PU水路B700-H600			m	0.0	0
			落差工水路 B300-H500(900)			m	0.0	0
			1号側溝			m	0.0	0.0
			2号側溝			m	0.0	0
			3号側溝			m	0.0	0
			4号側溝			m	0.0	0
			1号小段排水			m	0.0	0
			2号小段排水			m	0.0	0
			1号縦排水			m	0.0	0
			2号縦排水			m	0.0	0
			3号縦排水			m	0.0	0
			PC1-B300			m	0.0	0
			PC2-B300			m	0.0	0
			PC3-B300			m	0.0	0
			PC4-B300			m	10.3	10
			コンクリート蓋B200			m	0.0	0
			側溝蓋B300			m	0.0	0
			1号函渠工			m		
		現場打水路工						
			1号L型水路			m	0.0	0
			2号L型水路			m	0.0	0
			3号L型水路			m	0.0	0
			4号L型水路			m	0.0	0
			5号L型水路			m	0.0	0
			1号U型水路			m	0.0	0
			2号U型水路			m	0.0	0.0

設計数量総括内訳書

費目	工種	種別	細別	規格	記号	単位	数量	計上数量
			C1-B300			m	0.0	0.0
		管渠工						
			重圧管D300			m	0.0	0
			重圧管D350			m	0.0	0
			P1-RC-D200			m	0.0	0
			重圧管D300			m	0.0	0
			重圧管D300(A)	均しコンクリート		m	0.0	0
			重圧管D400			m	0.0	0
			重圧管D400(A)	均しコンクリート		m	0.0	0
			重圧管D600			m	0.0	0
			重圧管D800			m	0.0	0
			送水管φ100			m	0.0	0
			1号地下排水			m	0.0	0
		集水柵工						
			G1-B500-L500-H700			箇所	0.0	0
			G1-B500-L500-H700(A)	均しコンクリート		箇所	0.0	0
			G1-B500-L500-H800			箇所	0.0	0
			G1-B600-L600-H800			箇所	0.0	0
			G1-B600-L600-H1300			箇所	0.0	0
			G1-B800-L800-H900			箇所	0.0	0
			G1-B1000 -L1000-H1500			箇所	0.0	0
			G2-B400-L400-H500			箇所	0.0	0
			G2-B400-L400-H600			箇所	0.0	0
			G2-B500-L500-H600			箇所	0.0	0
			G2-B500-L500-H700			箇所	0.0	0
			G2-B500-L500-H700(A)	均しコンクリート		箇所	0.0	0
			G2-B500-L500-H900(A)	均しコンクリート		箇所	0.0	0
			G2-B500-L500-H1100			箇所	0.0	0
			G2-B600-L600-H700			箇所	0.0	0

設計数量総括内訳書

費目	工種	種別	細別	規格	記号	単位	数量	計上数量
			G2-B600-L600-H800			箇所	0.0	0
			G2-B600-L600-H800(A)	均しコンクリート		箇所	0.0	0
			G2-B600-L600-H900(A)	均しコンクリート		箇所	0.0	0
			G2-B800-L800-H1100			箇所	0.0	0
			G2-B800-L800-H1500			箇所	0.0	0
			G2-B900-L900-H800			箇所	0.0	0
			G2-B1000 -L1000-H1000			箇所	0.0	0
			G2-B1000 -L1000-H1100			箇所	0.0	0
			G2-B1000 -L1000-H1400			箇所	0.0	0
			G2-B1100 -L1100-H1500			箇所	0.0	0
			G2-B600-L600 -H500(嵩下)			箇所	0.0	0
			1号集水枥 グレーチング蓋 500×500	T-2		枚	0.0	0
				T-25		枚	0.0	0
			600×600	T-25		枚	0.0	0
			800×800	T-25		枚	0.0	0
			1000×1000	T-25		枚	0.0	0
			縞鋼板蓋 400×400	t=2.3mm		枚	0.0	0
			500×500	t=2.3mm		枚	0.0	0
			600×600	t=2.3mm		枚	0.0	0
			800×800	t=2.3mm		枚	0.0	0
			縞鋼板蓋 1000×1000	t=2.3mm 2枚/組		組	0.0	0
			1100×1100	t=2.3mm 2枚/組		組	0.0	0
			足掛金具	D13		本	0.0	0
			鉄筋	I=300 D13		本	0.0	0
	構造物 撤去工							
		構造物取壊し工						
		コンクリート構造物 取壊し			C(CO)	m ³ t	21.5 50.5	22 51
		ブロック積擁壁 取壊し			C(BL)	m ³ t	0.0 0.0	0 0

設計数量総括内訳書

費目	工種	種別	細別	規格	記号	単位	数量	計上数量
		舗装版取壊し	アスファルト	t=5cm	C(AS)	m ³ t	57.2 134.3	57 134
		施設撤去工						
			ガードレール	構造物建込用		m	4.1	4
				土中用		m	0.0	0
			グレーチング蓋	車道用 水路幅B300		m	0.0	0
	舗装工							
		アスファルト舗装						
		車道舗装						
			表層	t=4cm 密粒度アスコン	W1	m ²	1,369.5	1,370
			上層路盤	t=10cm 粒調碎石(M-30)	W2	m ²	1,377.9	1,380
			下層路盤	t=15cm クラッシャーラン(RC-40)	W3	m ²	1,386.4	1,390
		取付道路舗装						
			表層	t=4cm 密粒度アスコン	W4	m ²	50.0	50
			路盤	t=10cm クラッシャーラン(RC-40)	W5	m ²	50.0	50
		路肩舗装						
			表層	t=4cm 密粒度アスコン	W6	m ²	6.8	7
			路盤	t=10cm クラッシャーラン(RC-40)	W7	m ²	6.1	6
		コンクリート舗装						
			コンクリート	t=10cm σ _{ck} =18N/mm ²	W8	m ²	25.8	26
			路盤	t=10cm クラッシャーラン(RC-40)	W9	m ²	25.8	26
		路盤舗装						
			路盤	t=10cm クラッシャーラン(RC-40)	W10	m ²	0.0	0
		すり付舗装						
			表層	t=4cm換算 密粒度アスコン		m ²	40.2	40
	防護柵工							
		路側防護柵						
			Gr-C-4E	土中用		m	32.4	32
			Gr-C-2B	構造物建込用		m	0.0	0

設計数量総括内訳書

費目	工種	種別	細別	規格	記号	単位	数量	計上数量
			1号ガードレール基礎			m	0.0	0
			2号ガードレール基礎			m	0.0	0
			3号ガードレール基礎			m	0.0	0
		防止柵						
			転落防止網	構造物建込タイプ		m	0.0	0
			獣害防御フェンス	移設		m	0.0	0
	道路付属 施設工							
		区画線工						
		加熱式区画線						
			外側線	実線 白 W=15cm		m	339.5	340
			ゼブラ抑え	〃		m	133.7	130
			外側線	1m間隔 破線 白 W=15cm		m	66.0	66
				エスコートライン 破線 白 W=15cm		m	0.0	0
			T字マーク	実線 白 W=30cm		m	0.0	0
			十字マーク	〃		m	0.0	0
			外側線	ドット線 破線 白 W=30cm		m	7.4	7
			ゼブラ	実線 白 W=45cm		m	300.1	300
			文字	実線 白 W=15cm換算		m	0.0	0
		縁石工						
			アスカープ			m	21.4	21
		道路付属物工						
			ポストコーン			本	0.0	0
			移動型基礎付 ガードレール			m	0.0	0
			開口部バリケード			m	0.0	0
		視線誘導標						
			デリニエーター			個	0.0	0
			カーブマーカ			本	0.0	0
		道路反射鏡						
				新設		箇所	0.0	0

[illegible][illegible]

土 量 配 分 表

発生土
砂質土

オープン掘削	C1(SE)	213.5
片切掘削	C2(SE)	92.1
合計		305.6

36.5 /0.9 = 40.6

流用土

路床盛土	B1-1	0.8
	B1-2	27.0
	B1-3	0.0
	B1-4	0.0
路体盛土	B2-1	0.0
	B2-2	0.0
	B2-3	0.0
	B2-4	0.0
路肩盛土	B3	8.7
路体外盛土	B5	0.0
畦畔盛土	B6	0.0
合計		36.5
置換え盛土		383.5

表土すき取り	C(E)	2.1
置換え掘削		383.5

捨土

床堀	E(SE)	擁壁工	0.0
		ブロック積擁壁工	7.1
		水路工	17.8
合計			24.9

383.5 /0.9 = 426.1

17.3 /0.9 = 19.2

埋戻	Fu(C)	擁壁工	0.0
		ブロック積擁壁工	5.4
		水路工	0.0
	Fu(D)	擁壁工	0.0
		ブロック積擁壁工	0.0
		水路工	11.9
		雑 工	0.0
	合計		17.3

残土処分	385.6	m3
------	-------	----

残土	270.7	m3
----	-------	----

40.6 + 19.2 - (305.6 + 24.9) = 270.7

土工数量集計表

名 称	掘削工			盛土工							
	すき取り 粘性土 C(E) (m3)	オープン 砂質土 C1(SE) (m3)	片切 砂質土 C2(SE) (m3)	路床盛土				路体盛土			
				B1-1 (1.0<W) (m3)	B1-2 (1.0≦W<2.5) (m3)	B1-3 (2.5≦W<4.0) (m3)	B1-4 (4.0≦W) (m3)	B2-1 (1.0<W) (m3)	B2-2 (1.0≦W<2.5) (m3)	B2-3 (2.5≦W<4.0) (m3)	B2-4 (4.0≦W) (m3)
	2.1	213.5	92.1	0.8	27.0	0.0		0.0	0.0	0.0	
合計	2.1	213.5	92.1	0.8	27.0	0.0		0.0	0.0	0.0	
名 称	盛土工			法面整形工		置換工					
	路肩盛土 B3 (m3)	路体外盛土 B5 (m3)	畦畔盛土 B6 (m3)	切土法面整形 L(SE) (m2)	盛土法面整形 L(B) (m2)	掘削	盛土				
			0.0			383.5	383.5				
左側	1.1	0.0		0.0	4.5						
右側	7.6	0.0		13.7	26.9						
合計	8.7	0.0	0.0	13.7	31.4	383.5	383.5				

土 工

数 量 計 算 書

測点番号	区間距離 (m)	表土すき取り・C(E)								
		断 面 積 (m2)	平均断面積 (m2)	体 積 (m3)	断 面 積 (m2)	平均断面積 (m2)	体 積 (m3)	断 面 積 (m2)	平均断面積 (m2)	体 積 (m3)
	0.0	0.0								
NO.6	10.7	1.0	0.50	5.4						
NO.7	20.0	2.5	1.75	35.0						
NO.7+15.0	15.0	2.9	2.70	40.5						
KA2-1 (NO.8+0.763)	5.8	2.2	2.55	14.8						
	8.0	2.7	2.45	19.6						
	0.0	2.5								
KE2-1 (NO.9+0.763)	2.2	1.4	1.95	4.3						
KE2-2 (NO.9+5.866)	5.1	1.1	1.25	6.4						
	5.3	0.8	0.95	5.0						
	0.0	0.1								
NO.11	13.6	0.9	0.50	6.8						
KE3-1 (NO.11+6.116)	5.9	0.9	0.90	5.3						
	7.3	0.1	0.50	3.7						
取付道路部		0.3								
	8.3	0.2	0.25	2.1						
	0.0	0.0								
KE4-2 (NO.15+17.888)	1.1	1.1	0.55	0.6						
	7.6	1.1	1.10	8.4						
小 計	17.0			2.1						

土 工

数 量 計 算 書

測点番号	区間距離 (m)	表土すき取り・C(E)								
		断 面 積 (m2)	平均断面積 (m2)	体 積 (m3)	断 面 積 (m2)	平均断面積 (m2)	体 積 (m3)	断 面 積 (m2)	平均断面積 (m2)	体 積 (m3)
	0.0	0.0								
NO.16+10.0	8.0	1.7	0.85	6.8						
KA4-2 (NO.17+0.388)	7.7	1.8	1.75	13.5						
	15.0	1.1	1.45	21.8						
	0.0	0.0								
KE5-1 (NO.19+19.701)	8.2	0.8	0.40	3.3						
	5.2	1.4	1.10	5.7						
	4.1	0.7	1.05	4.3						
取付道路部 (NO.8+13.3 右側)										
右側										
NO.0+5.0	0.0	0.2								
NO.0+9.0	4.0	0.2	0.20	0.8						
左側										
NO.0+5.0	0.0	0.2								
NO.0+9.0	4.0	0.1	0.15	0.6						
坂路部 (NO.12+7.9 右側)										
右側										
NO.0+5.0	0	0.2								
NO.0+9.0	4	0.2	0.2	0.8						
左側										
NO.0+5.0	0.0	0.2								
NO.0+9.0	4.0	0.1	0.15	0.6						
小 計	56.2			0.0						

数量計算書

[illegible]

土 工

数 量 計 算 書

測点番号	区間距離 (m)	掘 削(オープン)・C1(SE)			掘 削(片切)・C2(SE)			断 面 積 (m ²)	平均断面積 (m ²)	体 積 (m ³)
		断 面 積 (m ²)	平均断面積 (m ²)	体 積 (m ³)	断 面 積 (m ²)	平均断面積 (m ²)	体 積 (m ³)			
	0.0				0.3					
NO.1	9.0				0.3	0.30	2.7			
KE1-2 (NO.1+5.756)	5.8				0.3	0.30	1.7			
NO.2	14.2				0.3	0.30	4.3			
KA1-2 (NO.2+5.756)	5.8				0.3	0.30	1.7			
	9.5				0.3	0.30	2.9			
	0.0				3.5					
NO.3+10.0	6.9				3.5	3.50	24.2			
NO.4	10.0				1.9	2.70	27.0			
	1.3				0	0.95	1.2			
	0.0				0					
KE2-1 (NO.9+0.763)	5.4				0.7	0.35	1.9			
KE2-2 (NO.9+5.866)	5.1	0			1	0.85	4.3			
NO.10	14.1	1	0.50	7.1	0	0.50	7.1			
KA2-2 (NO.10+5.866)	5.9	1.3	1.15	6.8	0	0.00	0.0			
NO.11	14.1	0	0.65	9.2	0.4	0.20	2.8			
KE3-1 (NO.11+6.116)	6.1	0	0.00	0.0	0.6	0.50	3.1			
NO.12		1.1			0.0					
KE3-2 (NO.12+9.796)	9.8	0.0	0.55	5.4	0.6	0.30	2.9			
NO.13	10.2	1.0	0.50	5.1	0.0	0.30	3.1			
KA3-2 (NO.13+10.046)	10.0	0.0	0.50	5.0	0.7	0.35	3.5			
NO.14	10.0				0.9	0.80	8.0			
小計	40.0			15.5			17.5			

土 工

数 量 計 算 書

測点番号	区間距離 (m)	掘 削(オープン)・C1(SE)			掘 削(片切)・C2(SE)			断 面 積 (m2)	平均断面積 (m2)	体 積 (m3)
		断 面 積 (m2)	平均断面積 (m2)	体 積 (m3)	断 面 積 (m2)	平均断面積 (m2)	体 積 (m3)			
KE4-1 (NO.14+12.546)	12.5	0.0			1.0	0.95	11.9			
NO.15	7.5	1.4	0.70	5.3	0.0	0.50	3.8			
KE4-2 (NO.15+17.888)	17.9	2.3	1.85	33.1	0.6	0.3	5.4			
NO.16+10.0	12.1	1.7	2.00	24.2	0.1	0.35	4.2			
KA4-2 (NO.17+0.388)	10.4	1.7	1.70	17.7	7.2	3.65	38			
NO.18	19.6	0.0	0.85	16.7	1.4	4.30	21.5			
KA5-1 (NO.18+19.701)	19.7	0.0	0.00	0.0	1.1	1.25	24.6			
KE5-1 (NO.19+19.701)	20.0	1.1	0.55	11.0	2	4.75	95.0			
NO.20+10.0	10.3	1.6	1.35	13.9	0	1.00	10.3			
KA5-2 (NO.21+1.485)	11.5	2.1	1.85	21.3						
NO.22	18.5	1.2	1.65	30.5						
KA6-1 (NO.22+6.054)	6.1	1.3	1.25	7.6						
NO.23	13.9	1.1	1.20	16.7						
KE6-1 (NO.23+6.888)	6.9	1.5	1.30	9.0						
NO.24	13.1	0.8	1.15	15.1						
KE6-2 (NO.24+12.008)	12.0	7.8	4.30	51.6						
NO.25	8.0	1.2	4.50	36.0	0					
KA6-2 (NO.25+12.842)	12.8	8.8	5.00	64.0	8.2	4.10	52.5			
NO.26	7.2	13.8	11.30	81.4	6	7.10	51.1			
KE7-1 (NO.26+13.258)	13.3	2.3	8.05	107.1	12.3	9.15	121.7			
NO.27	6.7	2.2	2.25	15.1	8.1	10.20	68.3			
KA7-2 (NO.27+15.842)	15.8	2	2.10	33.2	6.9	7.50	118.5			
NO.28+10.0	14.2	5.3	3.65	51.8	5.9	6.40	90.9			
KA8-1 (NO.29+2.519)	12.5	12.5	8.90	111.3	8.2	7.05	88.1			
NO.30	17.5	29.8	21.15	370.1	29.6	18.90	330.8			
小計	167.5			198.0			61.8			

土 工

数 量 計 算 書

測点番号	区間距離 (m)	掘 削(オープン)・C1(SE)			掘 削(片切)・C2(SE)			断 面 積 (m ²)	平均断面積 (m ²)	体 積 (m ³)
		断 面 積 (m ²)	平均断面積 (m ²)	体 積 (m ³)	断 面 積 (m ²)	平均断面積 (m ²)	体 積 (m ³)			
取付道路部 (NO.8+13.3 右側)										
左側										
NO.0+5.0	0.0				0.2					
NO.0+9.0	4.0				0.5	0.35	1.4			

坂路部 (NO.12+7.9 右側)										
	0.0				0.0					
NO.0+14.8	4.0				0.3	0.15	0.6			
(右側ブロック部)										
NO.0+5.6	0.0				0.0					
NO.0+6.5	1.6				1.8	0.90	1.4			
NO.0+14.8	8.3				0.8	1.30	10.8			

(左側ブロック部)

NO.0+3.0	0.0				0					
NO.0+4.4	1.4				1.3	0.65	0.9			
NO.0+14.8	10.4				1.2	1.25	13.0			
小 計	25.7			0.0			12.8			
ブロック積擁壁部										
	0.0				1.9					
NO.3+10.0	3.7				1.9	1.90	7.0			
	4.0				0	0.95	3.8			
	0.0				0					

土 工

数 量 計 算 書

測点番号	区間距離 (m)	掘 削(オープン)・C1(SE)			掘 削(片切)・C2(SE)			断 面 積 (m ²)	平均断面積 (m ²)	体 積 (m ³)
		断 面 積 (m ²)	平均断面積 (m ²)	体 積 (m ³)	断 面 積 (m ²)	平均断面積 (m ²)	体 積 (m ³)			
NO.11	13.6				5	2.50	34.0			
KE3-1										
(NO.11+6.116)	5.9				3	4.00	23.6			
	7.3				0	1.50	11.0			
	0.0				3.8					
NO.12	4.8				3.8	3.80	18.2			
	6.6				3.8	3.80	25.1			
	0.0				0					
KE3-2										
(NO.12+9.79)	1.0				4.2	2.10	2.1			
NO.13	9.9				3.3	3.75	37.1			
KA3-2										
(NO.13+10.046)	2.1	0			6.8	5.05	10.6			
NO.14	9.9	8.6	4.30	42.6	0	3.40	33.7			
KE4-1										
(NO.14+12.546)	12.4	11.8	10.20	126.5						
	2.0	11.9	11.85	23.7						
	1.1	0	5.95	6.5						
小 計	84.3			0.0			0.0			
NO.20+10.0	0.0				0					
KA5-2										
(NO.21+1.485)	11.9				1.7	0.85	10.1			
NO.22	1.5				1.2	1.45	2.2			

土 工

数 量 計 算 書

測点番号	区間距離 (m)	掘 削(オープン)・C1(SE)			掘 削(片切)・C2(SE)			断 面 積 (m2)	平均断面積 (m2)	体 積 (m3)
		断 面 積 (m2)	平均断面積 (m2)	体 積 (m3)	断 面 積 (m2)	平均断面積 (m2)	体 積 (m3)			
KA6-1 (NO.22+6.054)	6.1				1.1	1.15	7.0			
	1.6				0	0.55	0.9			
小 計	21.1			0.0			0.0			
合 計	338.6			213.5			92.1			

土 工

数 量 計 算 書

測点番号	区間距離 (m)	路床盛土(1.0<W)・B1-1			路床盛土(1.0≤W<2.5)・B1-2			路床盛土(2.5≤W<4.0)・B1-3		
		断 面 積 (m2)	平均断面積 (m2)	体 積 (m3)	断 面 積 (m2)	平均断面積 (m2)	体 積 (m3)	断 面 積 (m2)	平均断面積 (m2)	体 積 (m3)
NO.0	0.0									
KA1-1 (NO.0+4.000)	4.0									
NO.1	16.0									
KE1-2 (NO.1+5.756)	5.8									
NO.2	14.2									
KA1-2 (NO.2+5.756)	5.8				0.0					
NO.3	14.2				3.3	1.65	23.4	0.0		
NO.3+10.0	10.0				0.0	1.65	16.5	3.9	1.95	19.5
NO.4	10.0							5.3	4.60	46.0
NO.5	20.0							0.0	2.65	53.0
NO.6	20.0							4.4	2.20	44.0
NO.7	20.0							0.0	2.20	44.0
NO.7+15.0	15.0									
KA2-1 (NO.8+0.763)	5.8							0.0		
KE2-1 (NO.9+0.763)	20.0				0.0			2.9	1.45	29.0
KE2-2 (NO.9+5.866)	5.1				1.9	0.95	4.8	0.0	1.45	7.4
NO.10	14.1				0.0	0.95	13.4			
KA2-2 (NO.10+5.866)	5.9									
NO.11	14.1									
KE3-1 (NO.11+6.116)	6.1									
NO.12	13.9	0.0								
KE3-2 (NO.12+9.796)	9.8	1.2	0.60	5.9						
NO.13	10.2	0.0	0.60	6.1	0.0					
KA3-2 (NO.13+10.046)	10.0				1.0	0.50	5.0			
NO.14	10.0				0.8	0.90	9.0			
小計	80.0			0.0			0.0			0.0

測点番号	区間距離 (m)	路床盛土(1.0<W)・B1-1			路床盛土(1.0≦W<2.5)・B1-2			路床盛土(2.5≦W<4.0)・B1-3		
		断 面 積 (m2)	平均断面積 (m2)	体 積 (m3)	断 面 積 (m2)	平均断面積 (m2)	体 積 (m3)	断 面 積 (m2)	平均断面積 (m2)	体 積 (m3)
KE4-1										
(NO.14+12.546)	12.5				0.7	0.75	9.4			
NO.15	7.5									
KE4-2 (NO.15+17.888)	17.9									
NO.16+3.0	0.0				0.2					
NO.16+10.0	7.0				0.2	0.20	1.4			
KA4-2 (NO.17+0.388)	10.4				0.2	0.20	2.1			
NO.18	19.6				0.2	0.20	3.9			
KA5-1 (NO.18+19.701)	19.7				0.2	0.20	3.9			
KE5-1 (NO.19+19.701)	20.0				0.2	0.20	4.0			
NO.20+4.7	5.0				0.2	0.20	1.0			
NO.19+8.0	0.0				0.0					
KE5-1 (NO.19+19.701)	11.7				0.6	0.30	3.5			
NO.20+10.0	10.3				0.3	0.45	4.6			
NO.20+12.7	2.7				0.0	0.15	0.4			
KA5-2 (NO.21+1.485)	8.8									
NO.22+7.7	0.0	0.0								
	1.1	0.1	0.05	0.1						
NO.22+12.6	3.6	0.1	0.10	0.4						
	0.0	0.0								
NO.23	4.5	0.1	0.05	0.2						
	2.7	0.0	0.05	0.1						
小計	165.0			0.8			24.8			0.0

測点番号	区間距離 (m)	路床盛土(1.0<W)・B1-1			路床盛土(1.0≤W<2.5)・B1-2			路床盛土(2.5≤W<4.0)・B1-3		
		断 面 積 (m2)	平均断面積 (m2)	体 積 (m3)	断 面 積 (m2)	平均断面積 (m2)	体 積 (m3)	断 面 積 (m2)	平均断面積 (m2)	体 積 (m3)
取付道路部 (NO.8+13.3 右側)										
右側										
NO.0+5.0	0.0	0.5								
NO.0+9.0	4.0	0.2	0.35	1.4						
左側										
NO.0+5.0	0.0	0.4								
NO.0+9.0	4.0	0.2	0.30	1.2						
坂路部 (NO.12+7.9 右側)										
	0.0				0.0					
NO.0+4.4	1.4				0.7	0.35	0.5			
NO.0+6.5	2.1				0.3	0.50	1.1			
	4.3				0.0	0.15	0.6			
小 計	7.8			0.0			2.2			0.0
合 計	252.8			0.8			27.0			0.0

測点番号	区間距離 (m)	路肩盛土(左側)・B3								
		断 面 積 (m2)	平均断面積 (m2)	体 積 (m3)	断 面 積 (m2)	平均断面積 (m2)	体 積 (m3)	断 面 積 (m2)	平均断面積 (m2)	体 積 (m3)
(左側)										
NO.22+7.7	0.0	0.1								
NO.22+12.6	4.7	0.1	0.10	0.5						
	0.0	0.1								
NO.23	4.5	0.1	0.10	0.5						
	2.7	0.0	0.05	0.1						
KE6-1 (NO.23+6.888)	0.0	0.0								
NO.24	11.2	0.1	0.05	0.6						
	4.3	0.1	0.10	0.4						
合 計	11.9			1.1						

測点番号	区間距離 (m)	路肩盛土(右側)・B3								
		断 面 積 (m2)	平均断面積 (m2)	体 積 (m3)	断 面 積 (m2)	平均断面積 (m2)	体 積 (m3)	断 面 積 (m2)	平均断面積 (m2)	体 積 (m3)
(右側)										
	0.0	0.1								
NO.12	4.8	0.1	0.10	0.5						
	6.6	0.1	0.10	0.7						
	0.0	0.3								
KE5-1 (NO.19+19.701)	10.1	0.3	0.30	3.0						
NO.20+10.0	8.6	0.3	0.30	2.6						
	2.7	0.3	0.30	0.8						
NO.24+10.0	0	0								
KE6-2 (NO.24+12.008)	2	1.1	0.55	1.1						
NO.24+19.6	7.6	0	0.55	4.2						
	0	0.3								
NO.35	1.3	0.3	0.3	0.4						
NO.36	20	0.3	0.3	6.0						
NO.37	20	0.3	0.3	6.0						
NO.38	20	0.3	0.3	6.0						
NO.38+10.0	10	0.3	0.3	3.0						
	2.8	0.3	0.3	0.8						
	0	0.3								
KA10-1 (NO.42+15.383)	9.6	0.3	0.3	2.9						
NO.43+5.0	9.2	0.1	0.2	1.8						
小 計	21.4			7.6						

測点番号	区間距離 (m)	路肩盛土(右側)・B3								
		断 面 積 (m2)	平均断面積 (m2)	体 積 (m3)	断 面 積 (m2)	平均断面積 (m2)	体 積 (m3)	断 面 積 (m2)	平均断面積 (m2)	体 積 (m3)
NO.43+6.3	1.3	0	0.05	0.1						
取付道路部 (NO.8+13.3)										
右側 NO.0+5.0	0	0.1								
NO.0+9.0	4	0.1	0.1	0.4						
NO.0+9.4	0.4	0.1	0.1	0.0						
左側 NO.0+5.4	0	0.1								
NO.0+9.0	4	0.1	0.1	0.4						
NO.0+9.4	0.4	0.1	0.1	0.0						
小 計	0.0			0.0						
合 計	21.4			7.6						

測点番号	区間距離 (m)	切土法面整形(右側)・L(SE)								
		長さ (m)	平均長さ (m)	面 積 (m2)	長さ (m)	平均長さ (m)	面 積 (m2)	長さ (m)	平均長さ (m)	面 積 (m2)
(3段目)										
	0.0	0.0								
NO.31	8.0	2.9	1.45	11.6						
KE8-2 (NO.31+18.568)	22.6	10.0	6.45	145.8						
NO.32+10.0	13.3	9.9	9.95	132.3						
KA8-2 (NO.33+1.068)	11.7	2.8	6.35	74.3						
	3.7	0.0	1.40	5.2						
ブロック積擁壁部										
	0.0	2.2								
NO.3+10.0	3.7	2.2	2.20	8.1						
	4.0	1.0	1.60	6.4						

0 2.2

NO.12 4.8 2.6 2.4 11.5

6.6 2.6 2.6 17.2

	0.0	0.0								
KE3-2 (NO.12+9.796)	1.0	1.6	0.80	0.8						
NO.13	9.9	1.9	1.75	17.3						
KA3-2 (NO.13+10.046)	2.1	1.7	1.80	3.8						
NO.14	9.9	1.5	1.60	15.8						
KE4-1 (NO.14+12.546)	12.4	1.2	1.35	16.7						
	2.0	1.8	1.50	3.0						
	1.1	0.0	0.90	1.0						
小 計	11.4			0.0						

土 工

数 量 計 算 書

測点番号	区間距離 (m)	切土法面整形(右側)・L(SE)								
		長さ (m)	平均長さ (m)	面 積 (m2)	長さ (m)	平均長さ (m)	面 積 (m2)	長さ (m)	平均長さ (m)	面 積 (m2)
	0.0	0.2								
KE9-1 (NO.40+3.285)	14.3	0.2	0.20	2.9						
KE9-2 (NO.40+8.666)	5.4	0.2	0.20	1.1						
	7.8	0.2	0.20	1.6						
取付道路部 (NO.8+13.3)										
右側 ブロック積擁壁										
NO.0+5.0	0.0	1.2								
NO.0+9.0	4.0	1.1	1.15	4.6						
左側 ブロック積擁壁										
NO.0+5.0	0.0	0.3								
NO.0+9.0	4.0	0.0	0.15	0.6						
坂路部 (NO.12+7.9 右側)										
右側 ブロック積擁壁 NO.0+5.6	0.0	0.0								
NO.0+6.5	1.6	2.1	1.05	1.7						
NO.0+14.8	8.3	0.8	1.45	12.0						
左側 ブロック積擁壁										
NO.0+3.0	0.0	0.0								
NO.0+4.4	1.4	2.1	1.05	1.5						
NO.0+14.8	10.4	1.0	1.55	16.1						
小 計	9.9			13.7						
合 計	21.3			13.7						

土 工

数 量 計 算 書

測点番号	区間距離 (m)	盛土法面整形(左側)・L(B)								
		長さ (m)	平均長さ (m)	面 積 (m2)	長さ (m)	平均長さ (m)	面 積 (m2)	長さ (m)	平均長さ (m)	面 積 (m2)
(左側)										
NO.5+7.8	0.0	1.4								
	4.8	1.4	1.40	6.7						
	0.9	0.0	0.70	0.6						
NO.8+1.8	0.0	1.1								
	2.8	1.1	1.10	3.1						
	0.0	0.0								
KA4-2 (NO.17+0.388)	3.1	0.8	0.40	1.2						
	15.6	4.2	2.50	39.0						
	2.0	2.0	3.10	6.2						
	0.0	0.0								
	5.5	1.4	0.70	3.9						
KA5-2 (NO.21+1.485)	4.6	0.7								
		0.7	0.70	3.2						
NO.22	17.0	0.5								
	1.5	0.5	0.50	0.8						
KA6-1 (NO.22+6.054)	6.1	0.4	0.45	2.7						
	1.5	0.4	0.40	0.6						
	0.0	0.0								
NO.22+8.0	0.3	0.5	0.25	0.1						
NO.22+8.8	0.8	0.5	0.50	0.4						
NO.22+8.8	0.0	1.0								
NO.22+12.6	3.6	1.0	1.00	3.6						
	0.8	0.0	0.50	0.4						
小 計	5.5			4.5						

土 工

数 量 計 算 書

測点番号	区間距離 (m)	盛土法面整形(左側)・L(B)								
		長さ (m)	平均長さ (m)	面 積 (m2)	長さ (m)	平均長さ (m)	面 積 (m2)	長さ (m)	平均長さ (m)	面 積 (m2)
	0.0	0.0								
NO.23	4.5	1.2	0.60	2.7						
	2.7	0.0	0.60	1.6						
KE6-1 (NO.23+6.888)	3.4	0.1	0.05	0.2						
NO.24	11.2	0.3	0.20	2.2						
	4.3	0.6	0.45	1.9						
小 計	7.2			4.3						
合 計	12.7			8.8						

測点番号	区間距離 (m)	盛土法面整形(右側)・L(B)								
		長さ (m)	平均長さ (m)	面 積 (m2)	長さ (m)	平均長さ (m)	面 積 (m2)	長さ (m)	平均長さ (m)	面 積 (m2)
(右側)										
	0.0	0.0								
NO.3+10.0	0.9	0.7	0.35	0.3						
	3.8	3.4	2.05	7.8						
	0.0	1.2								
NO.4	5.8	1.2	1.20	7.0						
	16.9	1.6	1.40	23.7						
NO.5	9.4	1.8	1.70	16.0						
	6.1	0.0	0.90	5.5						
	0.0	1.2								
NO.6	10.3	1.2	1.20	12.4						
NO.7	20.0	1.4	1.30	26.0						
NO.7+15.0	15.0	1.6	1.50	22.5						
KA2-1 (NO.8+0.763)	5.8	1.7	1.65	9.6						
	8.6	1.7	1.70	14.6						
	0.0	0.0								
	1.4	1.5	0.75	1.1						
KE5-1 (NO.19+19.701)	8.4	1.5	1.50	12.6						
NO.20+10.0	8.2	1.1	1.30	10.7						
	2.4	1.0	1.05	2.5						
	0.0	2.3								
小計	20.4			26.9						

測点番号	区間距離 (m)	盛土法面整形(右側)・L(B)								
		長さ (m)	平均長さ (m)	面 積 (m2)	長さ (m)	平均長さ (m)	面 積 (m2)	長さ (m)	平均長さ (m)	面 積 (m2)
(2段目)										
	0.0	0.0								
NO.37	1.4	0.9	0.45	0.6						
NO.38	20.0	11.0	5.95	119.0						
NO.38+5.0	5.0	14.4	12.70	63.5						
NO.38+13.3	(平均) 13.2	14.4	14.40	190.1						
(3段目)										
NO.38+7.5	0.0	0.0								
NO.38+19.2	12.4	14.0	7.00	86.8						
NO.39+3.2	(平均) 6.5	14.0	14.00	91.0						
取付道路部 (NO.8+13.3)										
右側										
NO.0+5.0	0.0	1.1								
NO.0+9.0	4.0	0.8	0.95	3.8						
左側										
NO.0+5.0	0.0	1.5								
NO.0+9.0	4.0	1.4	1.45	5.8						
小 計	0.0			0.0						
合 計	20.4			26.9						

数量計算書

測点番号	区間距離 (m)	掘削			路床盛土					
		断面積 (m2)	平均長さ (m)	体積 (m3)	断面積 (m3)	平均長さ (m)	体積 (m3)			
NO.15		3.30			3.30					
KE4-2 (NO.15+17.888)	17.9	4.80	4.05	72.5	4.80	4.05	72.5			
NO.16+10.0	12.1	5.40	5.10	61.7	5.40	5.10	61.7			
KA4-2 (NO.17+0.388)	10.4	5.30	5.35	55.6	5.30	5.35	55.6			
NO.18	13.4	4.00	4.65	62.3	4.00	4.65	62.3			
KA5-1 (NO.18+19.701)	19.7	4.10	4.05	79.8	4.10	4.05	79.8			
KE5-1 (NO.19+19.701)	11.6	4.80	4.45	51.6	4.80	4.45	51.6			
合計	85.1			383.5			383.5			

法面工数量集計表

[illegible]

法面工

数 量 計 算 書

測点番号	区間距離 (m)	盛土法面保護工(左側)・Lb								
		長さ (m)	平均長さ (m)	面 積 (m2)	長さ (m)	平均長さ (m)	面 積 (m2)	長さ (m)	平均長さ (m)	面 積 (m2)
(左側)										
NO.5+7.8	0.0	1.4								
	4.8	1.4	1.40	6.7						
	0.9	0.0	0.70	0.6						
NO.8+1.8	0.0	1.1								
	2.8	1.1	1.10	3.1						
	0.0	0.0								
KA4-2 (NO.17+0.388)	3.1	0.8	0.40	1.2						
	15.6	4.2	2.50	39.0						
	2.0	2.0	3.10	6.2						
	0.0	0.0								
	5.5	1.4	0.70	3.9						
KA5-2 (NO.21+1.485)	4.6	0.7	0.70	3.2						
	17.0	0.5								
NO.22	1.5	0.5	0.50	0.8						
KA6-1 (NO.22+6.054)	6.1	0.4	0.45	2.7						
	1.5	0.4	0.40	0.6						
	0.0	0.0								
NO.23	0.8	0.2	0.10	0.1						
	0.5	0.0	0.10	0.1						
合 計	31.1			0.2						

法面工

数 量 計 算 書

測点番号	区間距離 (m)	盛土法面保護工(右側)・Lb								
		長さ (m)	平均長さ (m)	面 積 (m2)	長さ (m)	平均長さ (m)	面 積 (m2)	長さ (m)	平均長さ (m)	面 積 (m2)
(右側)										
	0.0	0.0								
NO.3+10.0	0.9	0.7	0.35	0.3						
	3.8	3.4	2.05	7.8						
	0.0	1.2								
NO.4	5.8	1.2	1.20	7.0						
	16.9	1.6	1.40	23.7						
NO.5	9.4	1.8	1.70	16.0						
	6.1	0.0	0.90	5.5						
	0.0	1.2								
NO.6	10.3	1.2	1.20	12.4						
NO.7	20.0	1.4	1.30	26.0						
NO.7+15.0	15.0	1.6	1.50	22.5						
KA2-1 (NO.8+0.763)	5.8	1.7	1.65	9.6						
	8.6	1.7	1.70	14.6						
	0.0	0.0								
	1.4	0.5	0.25	0.4						
KE5-1 (NO.19+19.701)	8.4	0.5	0.50	4.2						
NO.20+10.0	8.2	0.1	0.30	2.5						
	2.4	0.0	0.05	0.1						
小計	20.4			7.2						

法面工

数 量 計 算 書

測点番号	区間距離 (m)	盛土法面保護工(右側)・Lb								
		長さ (m)	平均長さ (m)	面 積 (m2)	長さ (m)	平均長さ (m)	面 積 (m2)	長さ (m)	平均長さ (m)	面 積 (m2)
取付道路部 (NO.8+13.3)										
右側										
NO.0+5.0	0.0	1.1								
NO.0+9.0	4.0	0.8	0.95	3.8						
左側										
NO.0+5.0	0.0	1.5								
NO.0+9.0	4.0	1.4	1.45	5.8						
小計	0.0			0.0						
合 計	20.4			7.2						

擁壁工数量集計表

名 称	延長	作業土工								
		床堀 E(SE) (m3)	埋戻 1.0≦W1<4.0 Fu(C) (m3)	埋戻 W1<1m Fu(D) (m3)	基面整正 K (m2)					
1号小型重力式擁壁 (SGW17)		0.0	—	0.0	0.0					
2号小型重力式擁壁 (SGW69)		0.0	0.0	—	0.0					
1号重力式擁壁 (GW36)		0.0	0.0	—	0.0					
合計		0.0	0.0	0.0	0.0					

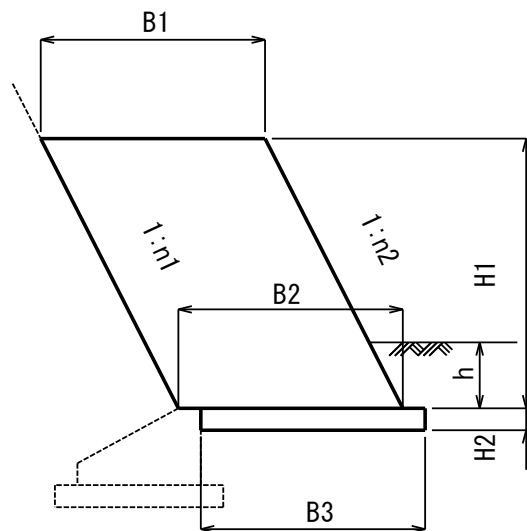
擁壁工数量集計表

名 称	延長	擁壁工								
		コンクリート $\sigma_{ck}=18\text{N/mm}^2$ (m3)	型枠 (m2)	均しコンクリート $\sigma_{ck}=18\text{N/mm}^2$ (m3)	均し型枠 (m2)	基礎砕石 RC-40 (m2)				
1号小型重力式擁壁(SGW17)										
NO.14+17.0坂路部(左側)	0.0	0.0	0.0	—	—	0.0				
合 計	0.0	0.0	0.0	—	—	0.0				
名 称	延長	擁壁工								
		コンクリート $\sigma_{ck}=18\text{N/mm}^2$ (m3)	型枠 (m2)	均しコンクリート $\sigma_{ck}=18\text{N/mm}^2$ (m3)	均し型枠 (m2)	基礎砕石 RC-40 (m2)				
2号小型重力式擁壁(SGW69)										
NO.7+5.9 ～ NO.7+5.9(左側)	0.0	0.0	0.0	0.0	0.0	—				
合 計	0.0	0.0	0.0	0.0	0.0	—				
名 称	延長	擁壁工								
		コンクリート $\sigma_{ck}=18\text{N/mm}^2$ (m3)	型枠 (m2)	均しコンクリート $\sigma_{ck}=18\text{N/mm}^2$ (m3)	均し型枠 (m2)	基礎砕石 RC-40 (m2)	水抜パイプ VU150 (m)	土砂流出防止網 300*300 (枚)	目地材 t=10mm (m2)	
1号重力式擁壁(GW36)										
NO.7+5.9 ～ NO.8+2.0(左側)	0.0	0.0	0.0	0.0	0.0	—	0.0	0.0	0.0	
合 計	0.0	0.0	0.0	0.0	0.0	—	0.0	0.0	0.0	

擁壁工数量集計表

名 称	延長	擁壁工								
		コンクリート $\sigma_{ck}=18\text{N/mm}^2$ (m3)	型枠 (m2)	均しコンクリート $\sigma_{ck}=18\text{N/mm}^2$ (m3)	均し型枠 (m2)					
坂路擁壁										
NO.11+15.1 ～ NO.12+6.4(右側)	0.0	0.0	0.0	0.0	0.0					
合 計	0.0	0.0	0.0	0.0	0.0					
名 称	延長	擁壁工								
		コンクリート $\sigma_{ck}=18\text{N/mm}^2$ (m3)	型枠 (m2)							
1号嵩上擁壁										
KE4-1付近(左側)	0.0	0.0	0.0							
合 計	0.0	0.0	0.0							
名 称	延長	擁壁工								
		コンクリート $\sigma_{ck}=18\text{N/mm}^2$ (m3)	型枠 (m2)							
2号嵩上擁壁										
NO.23付近(右側)	0.0	0.0	0.0							
合 計	0.0	0.0	0.0							

NO.11+15.1 ~ NO.12+6.4(右側)



コンクリート	$(B1+B2)/2 \times H1$
型枠	$\sqrt{1+n1^2} \times H1 + \sqrt{1+n2^2} \times H1$
均しコンクリート	$B3 \times H2$
均し型枠	$H2 \times 2$

断面数量表

[illegible]

測 点	距 離 (m)	コンクリート			型 枠			均しコンクリート			均し型枠		
		断面積	平均断面積	立 積 (m3)	長 さ	平均長さ	面 積 (m2)	断面積	平均断面積	立 積 (m3)	長 さ	平均長さ	面 積 (m2)
NO.11+15.1	0.00	0.540			0.604			0.100			0.100		
NO.11+17.6	2.60	0.540	0.540	1.40	0.604	0.604	1.57	0.100	0.100	0.26	0.100	0.100	0.26
NO.12	2.10	1.230	0.885	1.86	1.375	0.99	2.08	0.100	0.100	0.21	0.100	0.100	0.21
NO.12+6.4	6.60	3.250	2.240	14.78	3.634	2.505	16.53	0.100	0.100	0.66	0.100	0.100	0.66
計	0.00			0.00			0			0			0.00
				0.0			0.0			0.0			0.0

測 点	距 離 (m)	直面積			地上面積			備 考
		高 さ	平均高さ	面 積 (m ²)	高 さ	平均高さ	面 積 (m ²)	
NO.11+15.1	0.00	0.54			0.24			
NO.11+17.6	2.60	0.54	0.540	1.40	0.24	0.240	0.62	
NO.12	2.10	1.23	0.885	1.86	0.93	0.585	1.23	
NO.12+6.4	6.60	3.25	2.240	14.78	2.95	1.940	12.80	
計	0.00			0.00			0.00	

ブロック積擁壁工数量集計表

名 称	延長	作業土工							
		床堀		埋戻 1.0≦W1<4.0	埋戻 W1<1m	基面整正			
		E(SE) (m3)		Fu(C) (m3)	Fu(D) (m3)	K (m2)			
1号ブロック積擁壁		7.1	7.1	5.4	—	5.8	5.8		
		0.0		—	0.0	0.0			
2号ブロック積擁壁		0.0		0.0	—	0.0			
3号ブロック積擁壁		0.0		0.0	—	0.0			
4号ブロック積擁壁		0.0		0.0	—	0.0			
1号芝台ブロック		0.0			0.0	0.0			
合計		7.1		5.4	0.0	5.8			

ブロック積擁壁工数量集計表

名 称	延長	ブロック積擁壁工						基礎工	
		ブロック積 1:0.4 (m2)	裏込コンクリート b=100 $\sigma_{ck}=18N/mm^2$ (m3)	裏込め材 RC-40 (m3)	土砂流出防止網 300*300 (枚)	水抜パイプ VU150 (m)	目地材 t=10mm (m2)	1号基礎工 H1=300 (m)	1号基礎工(A) H1=300 (m)
1号ブロック積擁壁									
NO.1+9.0 ～ NO.3+5.5(左側)	0.0	0.0	0.0	0.0	0.0	0.0	0.0	—	0.0
NO.3+3.4 ～ NO.4+1.3(左側)	0.0	0.0	0.0	0.0	0.0	0.0	0.0	0.0	—
NO.5+7.5 ～ NO.7+5.9(左側)	0.0	0.0	0.0	0.0	0.0	0.0	0.0	—	0.0
NO.5+1.8 ～ 取付道路NO.0+9.4(右側)	0.0	0.0	0.0	0.0	0.0	0.0	0.0	—	0.0
取付道路NO.0+9.4 ～ NO.10+2.0(右側)	0.0	0.0	0.0	0.0	0.0	0.0	0.0	—	0.0
NO.12+7.9坂路部(右側)	9.9	18.4	1.8	5.8	2.0	1.0	—	—	8.3
NO.12+7.9坂路部(左側)	0.0	0.0	0.0	0.0	0.0	0.0	0.0	—	0.0
NO.14+17.0坂路部(右側)	0.0	0.0	0.0	0.0	0.0	0.0	—	—	0.0
NO.20+7.0 ～ NO.22+7.0(左側)	0.0	0.0	0.0	0.0	0.0	0.0	0.0	—	0.0
NO.22+16.7 ～ NO.23+2.8(左側)	0.0	0.0	0.0	0.0	0.0	0.0	—	0.0	—
合 計	9.9	18.4	1.8	5.8	2.0	1.0	0.0	0.0	8.3

ブロック積擁壁工数量集計表

[illegible]

擁壁工

数 量 計 算 書

測点番号	区間距離 (m)	床 堀・E(SE)			埋 戻1.0≦W1<4.0・Fu(C)			基面整正・K		
		断 面 積 (m2)	平均断面積 (m2)	体 積 (m3)	断 面 積 (m2)	平均断面積 (m2)	体 積 (m3)	長さ (m)	平均長さ (m)	面 積 (m2)
作業土工										
1号ブロック積擁壁 (左側)										
	0.0	0.0			0.0			0.0		
NO.3	14.2	1.3	0.65	9.2	1.1	0.55	7.8	0.7	0.35	5.0
	5.5	1.3	1.30	7.2	1.1	1.10	6.1	0.7	0.70	3.9
	0.0	1.6			1.7			1.3		
NO.3+10.0	6.9	1.6	1.60	11.0	1.7	1.70	11.7	1.3	1.30	9.0
NO.4	10.0	1.7	1.65	16.5	1.7	1.70	17.0	1.3	1.30	13.0
	1.3	1.7	1.70	2.2	1.7	1.70	2.2	1.3	1.30	1.7
	0.0	1.4			1.2			0.7		
NO.5+9.4	1.9	1.4	1.40	2.7	1.2	1.20	2.3	0.7	0.70	1.3
NO.6	10.6	1.4	1.40	14.8	1.2	1.20	12.7	0.7	0.70	7.4
NO.7	20.0	0.3	0.85	17.0	0.3	0.75	15.0	0.2	0.45	9.0
	5.9	0.3	0.30	1.8	0.3	0.30	1.8	0.2	0.20	1.2
	0.0	1.7			1.0			0.9		
NO.20+10.0	3.8	2.4	2.05	7.8	1.6	1.30	4.9	0.9	0.90	3.4
KA5-2 (NO.21+1.485)	11.9	1.2	1.80	21.4	0.9	1.25	14.9	0.7	0.80	9.5
NO.22	18.5	1.2	1.20	22.2	0.9	0.90	16.7	0.7	0.70	13.0
KA6-1 (NO.22+6.054)	6.1	1.2	1.20	7.3	0.8	0.85	5.2	0.7	0.70	4.3
	1.6	1.2	1.20	1.9	0.8	0.80	1.3	0.7	0.70	1.1
	0.0	1.2			0.8			0.7		
NO.23	3.3	1.2	1.20	4.0	0.8	0.80	2.6	0.7	0.70	2.3
	2.8	1.2	1.20	3.4	0.8	0.80	2.2	0.7	0.70	2.0

数量計算書

[illegible]

数量計算書

[illegible]

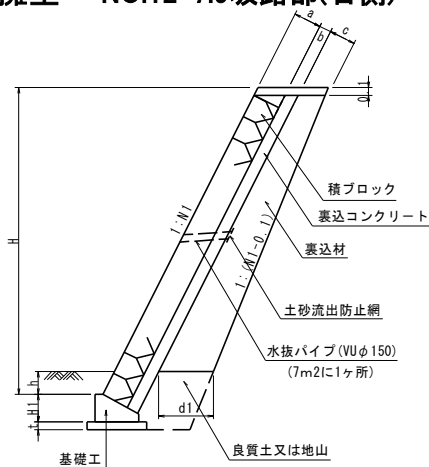
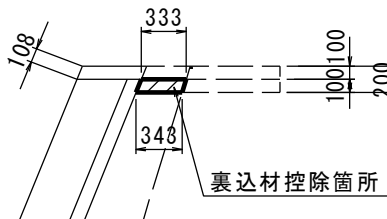
測点番号	区間距離 (m)	床 堀・E(SE)			埋 戻 $1.0 \leq W1 < 4.0 \cdot Fu(C)$			基面整正・K		
		断 面 積 (m ²)	平均断面積 (m ²)	体 積 (m ³)	断 面 積 (m ²)	平均断面積 (m ²)	体 積 (m ³)	長さ (m)	平均長さ (m)	面 積 (m ²)
	0.0	1.6			0.9			1.1		
NO.12	4.8	1.6	1.60	7.7	0.9	0.90	4.3	1.1	1.10	5.3
	6.6	1.6	1.60	10.6	0.9	0.90	5.9	1.1	1.10	7.3
	0.0	0.0			0.0			0.0		
KE3-2 (NO.12+9.796)	1.0	2.6	1.30	1.3	1.6	0.80	0.8	0.8	0.40	0.4
NO.13	9.9	2.5	2.55	25.2	1.5	1.55	15.3	0.8	0.80	7.9
KA3-2 (NO.13+10.046)	10.1	2.4	2.45	24.7	1.5	1.50	15.2	0.8	0.80	8.1
	1.2	2.4	2.40	2.9	1.5	1.50	1.8	0.8	0.80	1.0
	0.0	2.4			1.4			0.8		
KE9-1 (NO.40+3.285)	14.3	2.4	2.40	34.3	1.4	1.40	20.0	0.8	0.80	11.4
KE9-2 (NO.46+8.666)	5.3	2.4	2.40	12.7	1.4	1.40	7.4	0.8	0.80	4.2
	7.8	2.4	2.40	18.7	1.4	1.40	10.9	0.8	0.80	6.2
計	0.0			0.0			0.0			0.0
4号ブロック積擁壁 (左側)										
	0.0	1.4			1.0			0.7		
NO.11	13.6	1.4	1.40	19.0	1.0	1.00	13.6	0.7	0.70	9.5
KE3-1 (NO.11+6.116)	5.9	1.4	1.40	8.3	1.0	1.00	5.9	0.7	0.70	4.1
	7.3	1.4	1.40	10.2	1.0	1.00	7.3	0.7	0.70	5.1
	0.0	1.4			0.6			0.8		
KA4-2 (NO.17+0.388)	2.7	1.4	1.40	3.8	0.6	0.60	1.6	0.8	0.80	2.2

数量計算書

[illegible]

1号ブロック積擁壁 NO.12+7.9坂路部(右側)

1) 断面計算書


$$\begin{aligned} a &= 0.35 \\ b &= 0.10 \\ c &= 0.30 \end{aligned}$$


裏込材控除面積

$$(0.333+0.343)*0.10/2$$

$$= 0.034 \text{ m}^2$$

裏込め材計算一般式(標準設計一般式前面に水位がない場合)

$$A = (H - h - 0.1) / 2 * (2 * c * (\sqrt{1 + N1^2}) + 0.1 * (H - h + 0.1))$$

N1	H1	t
0.4	0.30	0.10

数量計算書

[illegible]

2) 数量計算書

測 点	距 離 (m)	ブロック積面積			裏込め材			控除面積(根入れ部)			備 考
		法長 (m)	平均法長 (m)	面 積 (m2)	断面積 (m2)	平均断面積 (m2)	立 積 (m3)	法長 (h×斜率) (m)	平均法長 (m)	面 積 (m2)	
NO.0+4.9	0.0										
NO.0+6.5	1.6	2.83	1.42	2.27	1.0	0.50	0.8	0.323	0.16	0.26	
NO.0+14.8	8.3	1.04	1.94	16.10	0.2	0.60	5.0	0.323	0.32	2.66	
合 計	9.9			18.37			5.8			2.92	

3) 数量計算書

① 裏込めコンクリート

$$\cdot (\text{ブロック積面積} \times b) = 18.37 \times 0.10 = 1.8 \text{ m}^3$$

② 水抜パイプ・土砂流出防止網

・ 水抜パイプ対象面積

控除面積(根入れ部)

$$A = 2.92 \text{ m}^2$$

・ 対象面積

$$18.37 - 2.92 = 15.45 \text{ m}^2$$

・ 土砂流出防止網(水抜パイプ本数)

$$15.45 / 7 \text{ (7m}^2\text{に1ヶ所)} = 2.2 = 2 \text{ 枚}$$

・ 水抜きパイプ延長

$$(0.35 + 0.10) \times \sqrt{1 + 0.4^2} \times 2 = 1.0 \text{ m}$$

③ 目地材

$$\cdot \text{平均法長 (ブロック積面積/延長)} = 18.37 / 9.9 = \text{ m}$$

$$\cdot \text{平均断面積 (平均法長} \times (a+b)) = (0.00 \times (0.35 + 0.10)) = 0 \text{ m}^2$$

・ 目地材ヶ所数 (10mに1ヶ所)

$$(\text{延長}/10.0) = 9.9 / 10.0 = 0 \text{ ヶ所}$$

$$\cdot \text{目地材面積 (平均断面積} \times \text{目地材ヶ所数)} = 0.00 \times 0 = 0 \text{ m}^2$$

④ 1号基礎工(A)

$$= 8.3 \text{ m} \quad (\text{後頁計算書より})$$

⑤ 2号天端コンクリート

$$= 9.9 \text{ m} \quad (\text{後頁計算書より})$$

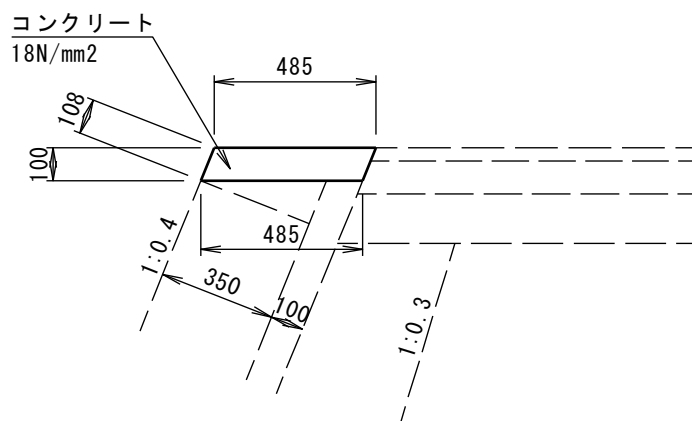
⑥ 調整コンクリート

$$= 9.9 \text{ m} \quad (\text{ブロック積擁壁延長})$$

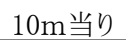
NO.12+7.9坂路部(右側)

[illegible]

数量計算書

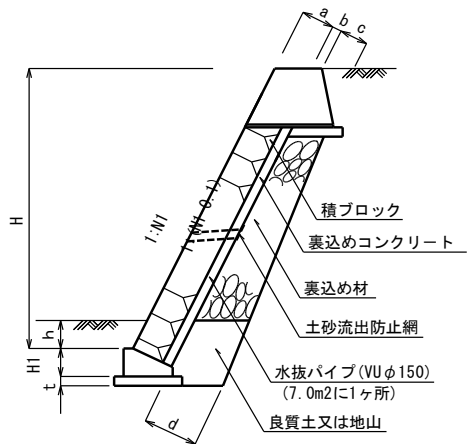
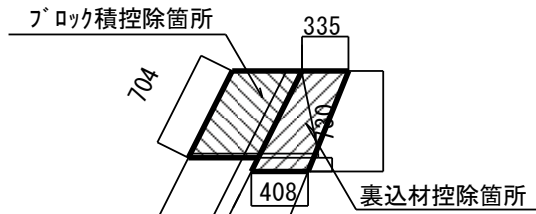
[illegible]

数量計算書

[illegible]

3号ブロック積擁壁 NO.11+15.1 ~ NO.12+6.4(右側)

1) 断面計算書


$$\begin{aligned} a &= 0.35 \\ b &= 0.15 \\ c &= 0.30 \end{aligned}$$


裏込材控除面積
 $(0.335+0.408)*0.73/2$
 $= 0.271 \quad \text{m}^2$

裏込め材計算一般式(標準設計一般式前面に水位がない場合)

$$A = (\sqrt{1 + N_1^2/2}) * ((d - c) * (H - h) / ((H + H_1 + t) + 2c) * (H - h))$$

$$d=c+H*0.1$$

N1	H1	t
0.5	0.35	0.10

数量計算書

[illegible]

2) 数量計算書

測 点	距 離 (m)	ブロック積面積			裏込め材			控除面積(根入れ部)			備 考
		法長 (m)	平均法長 (m)	面 積 (m2)	断面積 (m2)	平均断面積 (m2)	立 積 (m3)	法長 (h×斜率) (m)	平均法長 (m)	面 積 (m2)	
NO.11+15.1	0.0	2.75			1.0			0.335			
NO.11+17.6	2.6	3.08	2.92	7.59	1.2	1.10	2.9	0.335	0.34	0.88	
NO.12	2.2	3.12	3.10	6.82	1.3	1.25	2.8	0.335	0.34	0.75	
NO.12+6.4	6.6	3.14	3.13	20.66	1.3	1.30	8.6	0.335	0.34	2.24	
合 計	0.0			0.00			0.0			0.00	

3) 数量計算書

① 裏込めコンクリート

$$\text{・ (ブロック積面積} \times b) = 0.00 \times 0.15 = 0.0 \text{ m}^3$$

② 水抜パイプ・土砂流出防止網

・ 水抜パイプ対象面積

控除面積(根入れ部)

$$A = 0.00 \text{ m}^2$$

・ 対象面積

$$0.00 - 0.00 = 0.00 \text{ m}^2$$

・ 土砂流出防止網(水抜パイプ本数)

$$0.00 / 7 \text{ (7m}^2\text{に1ヶ所)} = 0.0 = 0 \text{ 枚}$$

・ 水抜きパイプ延長

$$(0.35 + 0.15) \times \sqrt{1} + 0.5^2 \times 0 = 0.0 \text{ m}$$

③ 目地材

$$\text{・ 平均法長 (ブロック積面積/延長)} = 0.00 / 0.0 = \text{#### m}$$

$$\text{・ 平均断面積 (平均法長} \times (a+b)) = (\text{#DIV/0!} \times (0.35 + 0.15)) = \text{#### m}^2$$

・ 目地材ヶ所数 (10mに1ヶ所)

$$(\text{延長}/10.0) = 0.0 / 10.0 = 0 \text{ ヶ所}$$

$$\text{・ 目地材面積 (平均断面積} \times \text{目地材ヶ所数)} = \text{#DIV/0!} \times 0 = \text{#DIV/0! m}^2$$

④ 2号基礎工(A)

$$= 0.0 \text{ m}$$

小型水路工数量集計表

名 称	作業土工									
	床堀 E(SE) (m3)	埋戻 1.0≦W1<4.0 Fu(C) (m3)	埋戻 W1<1m Fu(D) (m3)	基面整正 K (m2)						
PU1-B300-H300	0.0	—	0.0	0.0						
PU1-B360-H360	0.0	—	0.0	0.0						
PU3-B300-H300	17.8	—	11.9	35.5						
PU3-B300-H400	0.0	—	0.0	0.0						
2号側溝	0.0	—	0.0	0.0						
3号側溝	0.0	—	0.0	0.0						
4号側溝	0.0	—	0.0	0.0						
1号小段排水	0.0	—	—	0.0						
落差工水路B300-H500(900)	0.0	—	0.0	0.0						
PU水路B300-H500	0.0	—	0.0	0.0						
1号地下排水	0.0	—	—	0.0						
G1-B800-L800-H900	0.0	—	0.0	0.0						
G2-B600-L600-H700	0.0	0.0	—	0.0						
G2-B1000-L1000-H1100	0.0	0.0	—	0.0						
G2-B1000-L1000-H1400	0.0	—	0.0	0.0						
合計	17.8	0.0	11.9	35.5						

小型水路工数量集計表

名 称	側溝工									
	KF150 (m)	KF150 (A) (m)	KF200 (m)	PU1-B300-H300 (m)	PU1-B300-H300 (A) (m)	PU1-B360-H360 (m)	PU2-B300-H400 (m)	PU3-B300-H300 (m)	PU3-B300-H400 (m)	
	0.0	0.0	0.0	0.0	0.0	0.0	0.0	59.3	0.0	
合 計	0.0	0.0	0.0	0.0	0.0	0.0	0.0	59.3	0.0	
名 称	側溝工									
	PU水路		落差工水路	1号側溝	2号側溝	3号側溝	4号側溝	1号小段排水	2号小段排水	1号縦排水
	B300-H500 (m)	B700-H600 (m)	B300-H500(900) (m)	(m)	(m)	(m)	(m)	(m)	(m)	(m)
	0.0	0.0	0.0	0	0.0	0.0	0.0			0.0
1段目								0.0	0.0	
2段目								0.0	0.0	
3段目								0.0		
合 計	0.0	0.0	0.0	0.0	0.0	0.0	0.0	0.0	0.0	0.0
名 称	側溝工									
	2号縦排水 (m)	3号縦排水 (m)	PC1-B300 (m)	PC2-B300 (m)	PC3-B300 (m)	PC4-B300 (m)	コンクリート蓋 B200 (m)	側溝蓋B300 (m)	1号函渠工 (m)	
	0.0	0.0	0.0	0.0	0.0	10.3	0.0	0.0		
合 計	0.0	0.0	0.0	0.0	0.0	10.3	0.0	0.0		

小型水路工数量集計表

名 称	現場打水路工									
	1号L型水路	2号L型水路	3号L型水路	4号L型水路	5号L型水路	1号U型水路	2号U型水路	C1-B300		
	(m)	(m)	(m)	(m)	(m)	(m)	(m)	(m)		
	0.0	0.0	0.0	0.0	0.0	0.0	0.0	0.0		
合計	0.0	0.0	0.0	0.0	0.0	0.0	0.0	0.0		
名 称	管渠工									
	重圧管D300	重圧管D350		P1-RC-D200	重圧管D300	重圧管D300(A)	重圧管D400	重圧管D400(A)	重圧管D600	重圧管D800
	(m)	(m)		(m)	(m)	(m)	(m)	(m)	(m)	(m)
横断	0.0	0.0		0.0	0.0		0.0		0.0	0.0
左右側	0.0	0.0			0.0	0.0		0.0		
合計	0.0	0.0		0.0	0.0	0.0	0.0	0.0	0.0	0.0
名 称	管渠工									
	送水管φ100	1号地下排水								
	(m)	(m)								
横断										
左右側	0.0	0.0								
合計	0.0	0.0								

小型水路工数量集計表

名 称		箇所	集水柵								
			グレーチング蓋								
			500 × 500		600 × 600	800 × 800	1000 × 1000				
			T-2 (枚)	T-25 (枚)	T-25 (枚)	T-25 (枚)	T-25 (枚)				
G1-B500-L500	-H700	1.0		0.0							
	-H700(A)	0.0		0.0							
	-H800	0.0	0.0	0.0							
G1-B600-L600	-H800	0.0			0.0						
	-H1300	1.0			0.0						
G1-B800-L800	-H900	0.0				0.0					
G1-B1000-L1000	-H1500	0.0					0.0				
G2-B400-L400	-H500	0.0									
	-H600	0.0									
G2-B500-L500	-H600	0.0									
	-H700	0.0									
	-H700(A)	0.0									
	-H900(A)	0.0									
	-H1100	0.0									
G2-B600-L600	-H700	0.0									
	-H800	0.0									
	-H800(A)	1.0									
	-H900(A)	0.0									
小計		3.0	0.0	0.0	0.0	0.0	0.0				

小型水路工数量集計表

名 称		箇所	集水柵								
			グレーチング蓋								
			500×500		600×600	800×800	1000×1000				
			T-2 (枚)	T-25 (枚)	T-25 (枚)	T-25 (枚)	T-25 (枚)				
G2-B800-L800	-H1100	0.0									
	-H1500	0.0									
G2-B900-L900	-H800	0.0									
G2-B1000-L1000	-H1000	0.0									
	-H1100	0.0									
	-H1400	0.0									
G2-B1100-L1100	-H1500	0.0									
G2-B600-L600-H500(嵩下)		0.0									
1号集水柵		0.0									
小計		0.0	0.0	0.0	0.0	0.0	0.0				
合計		3.0	0.0	0.0	0.0	0.0	0.0				

名 称		集水樹									
		縞鋼板蓋				縞鋼板蓋(2枚/組)				足掛金具 D13 (本)	鉄筋 D13 I=300 (本)
		t=2.3mm				t=2.3mm					
		400 × 400 (枚)	500 × 500 (枚)	600 × 600 (枚)	800 × 800 (枚)	1000 × 1000 (組)	1100 × 1100 (組)				
G1-B500-L500	-H700										
	-H700(A)										
	-H800										
G1-B600-L600	-H800										
	-H1300									0.0	
G1-B800-L800	-H900										
G1-B1000-L1000	-H1500									0.0	
G2-B400-L400	-H500										
	-H600	0.0									
G2-B500-L500	-H600										
	-H700		0.0								
	-H700(A)										
	-H900(A)										
	-H1100									0.0	
G2-B600-L600	-H700										
	-H800										
	-H800(A)										
	-H900(A)										
小計		0.0	0.0	0.0	0.0	0.0	0.0			0.0	0.0

名 称		集水桝									
		縞鋼板蓋				縞鋼板蓋(2枚/組)				足掛金具 D13 (本)	鉄筋 D13 l=300 (本)
		t=2.3mm				t=2.3mm					
		400×400 (枚)	500×500 (枚)	600×600 (枚)	800×800 (枚)	1000×1000 (組)	1100×1100 (組)				
G2-B800-L800	-H1100				0.0					0.0	
	-H1500				0.0					0.0	
G2-B900-L900	-H800										
G2-B1000-L1000	-H1000					0.0					
	-H1100									0.0	
	-H1400					0.0				0.0	
G2-B1100-L1100	-H1500						0.0			0.0	
G2-B600-L600-H500(嵩下)				0.0							0.0
1号集水桝											
小計		0.0	0.0	0.0	0.0	0.0	0.0			0.0	0.0
合計		0.0	0.0	0.0	0.0	0.0	0.0			0.0	0.0

数量計算書

[illegible]

測点番号	区間距離 (m)	床 掘・E(SE)			埋 戻W1<1m・Fu(D)			基面整正・K		
		断 面 積 (m2)	平均断面積 (m2)	体 積 (m3)	断 面 積 (m2)	平均断面積 (m2)	体 積 (m3)	長さ (m)	平均長さ (m)	面 積 (m2)
NO.21+14.3	0.0	0.3			0.2			0.6		
	5.9	0.3	0.30	1.8	0.2	0.20	1.2	0.6	0.60	3.5
	0.0	0.3			0.2			0.6		
NO.25	4.3	0.3	0.3	1.3	0.2	0.2	0.9	0.6	0.6	2.6
KA6-2 (NO.25+12.8)	13.2	0.3	0.3	4	0.2	0.2	2.6	0.6	0.6	7.9
NO.26	7.1	0.3	0.3	2.1	0.2	0.2	1.4	0.6	0.6	4.3
KE7-1 (NO.26+13.2)	12.8	0.3	0.3	3.8	0.2	0.2	2.6	0.6	0.6	7.7
NO.27	6.4	0.3	0.3	1.9	0.2	0.2	1.3	0.6	0.6	3.8
	5.4	0.3	0.3	1.6	0.2	0.2	1.1	0.6	0.6	3.2
	0.0	0.3			0.2			0.6		
KA7-2 (NO.27+15.842)	9.3	0.3	0.3	2.8	0.2	0.2	1.9	0.6	0.6	5.6
NO.28+10.0	14.2	0.3	0.3	4.3	0.2	0.2	2.8	0.6	0.6	8.5
KA8-1 (NO.29+2.519)	12.5	0.3	0.3	3.8	0.2	0.2	2.5	0.6	0.6	7.5
NO.30	17.7	0.3	0.3	5.3	0.2	0.2	3.5	0.6	0.6	10.6
KE8-1 (NO.30+5.019)	5.1	0.3	0.3	1.5	0.2	0.2	1	0.6	0.6	3.1
NO.31	15.5	0.3	0.3	4.7	0.2	0.2	3.1	0.6	0.6	9.3
KE8-2 (NO.31+18.568)	19.2	0.3	0.3	5.8	0.2	0.2	3.8	0.6	0.6	11.5
NO.32+10.0	11.7	0.3	0.3	3.5	0.2	0.2	2.3	0.6	0.6	7
KA8-2 (NO.33+1.068)	11.2	0.3	0.3	3.4	0.2	0.2	2.2	0.6	0.6	6.7
	17.6	0.3	0.3	5.3	0.2	0.2	3.5	0.6	0.6	10.6
	0.0	0.3			0.2			0.6		
NO.34	0.6	0.3	0.3	0.2	0.2	0.2	0.1	0.6	0.6	0.4
	17.9	0.3	0.3	5.4	0.2	0.2	3.6	0.6	0.6	10.7

小型水路工

数 量 計 算 書

測点番号	区間距離 (m)	床 掘・E(SE)			埋 戻W1<1m・Fu(D)			基面整正・K		
		断 面 積 (m2)	平均断面積 (m2)	体 積 (m3)	断 面 積 (m2)	平均断面積 (m2)	体 積 (m3)	長さ (m)	平均長さ (m)	面 積 (m2)
	0.0	0.3			0.2			0.6		
NO.41	4.5	0.3	0.3	1.4	0.2	0.2	0.9	0.6	0.6	2.7
NO.41+7.0	7.0	0.3	0.3	2.1	0.2	0.2	1.4	0.6	0.6	4.2
KA9-2 (NO.41+15.666)	8.6	0.3	0.3	2.6	0.2	0.2	1.7	0.6	0.6	5.2
	10.8	0.3	0.3	3.2	0.2	0.2	2.2	0.6	0.6	6.5
	0.0	0.3			0.2			0.6		
KE10-1 (NO.43+15.8)	6.6	0.3	0.3	2	0.2	0.2	1.3	0.6	0.6	4
NO.44	2.9	0.3	0.3	0.9	0.2	0.2	0.6	0.6	0.6	1.7
	12.9	0.3	0.3	3.9	0.2	0.2	2.6	0.6	0.6	7.7
NO.44+15.7	0.0	0.3			0.2			0.6		
	3.0	0.3	0.3	0.9	0.2	0.2	0.6	0.6	0.6	1.8
計	59.3			17.8			11.9			35.5
PU3-B300-H400(左側)										
	0.0	0.4			0.3			0.5		
KE9-2 (NO.40+8.666)	1.9	0.4	0.4	0.8	0.3	0.3	0.6	0.5	0.5	1
NO.41	11.3	0.4	0.4	4.5	0.3	0.3	3.4	0.5	0.5	5.7
NO.41+7.0	7.0	0.4	0.4	2.8	0.3	0.3	2.1	0.5	0.5	3.5
KA9-2 (NO.41+15.666)	8.7	0.4	0.4	3.5	0.3	0.3	2.6	0.5	0.5	4.4
	10.6	0.4	0.4	4.2	0.3	0.3	3.2	0.5	0.5	5.3
計	0.0			0.0			0.0			0.0

小型水路工

数 量 計 算 書

測点番号	区間距離 (m)	KF150		KF150(A)		KF200		PU1-B300-H300		PU1-B300-H300(A)	
		L	R	L	R	L	R	L	R	L	R
		(m)		(m)		(m)		(m)		(m)	
KE4-2 (NO.15+17.888)	17.9										
NO.16+10.0	12.1										
KA4-2 (NO.17+0.388)	10.4										
NO.18	19.6										
KA5-1 (NO.18+19.701)	19.7										
KE5-1 (NO.19+19.701)	20.0										
NO.20+10.0	10.3										
KA5-2 (NO.21+1.485)	11.5							10.0			
NO.22	18.5							16.2			
KA6-1 (NO.22+6.054)	6.1										
小計	350.0	0.0	0.0	0.0	0.0	0.0	0.0	0.0	0.0	0.0	0.0
合計		0.0	0.0	0.0	0.0	0.0	0.0	0.0	0.0	0.0	0.0
左右合計	350.0		0.0		0.0		0.0		0.0		0.0

小型水路工

数 量 計 算 書

測点番号	区間距離 (m)	PU1-B360-H360		PU2-B300-H400		PU3-B300-H300		PU3-B300-H400		PU水路B300-H500	
		L	R	L	R	L	R	L	R	L	R
		(m)		(m)		(m)		(m)		(m)	
KE4-2 (NO.15+17.888)	17.9						17.6				
NO.16+10.0	12.1						11.8				
KA4-2 (NO.17+0.388)	10.4						10.3				
NO.18	19.6						20.0				
KA5-1 (NO.18+19.701)	19.7						19.7				
KE5-1 (NO.19+19.701)	20.0						9.3				
NO.20+10.0	10.3										
KA5-2 (NO.21+1.485)	11.5						4.4				
NO.22	18.5						5.9				
KA6-1 (NO.22+6.054)	6.1										
小計	350.0	0.0	0.0	0.0	0.0	0.0	59.3	0.0	0.0	0.0	0.0
合計		0.0	0.0	0.0	0.0	0.0	59.3	0.0	0.0	0.0	0.0
左右合計	350.0		0.0		0.0		59.3		0.0		0.0

小型水路工

数 量 計 算 書

測点番号	区間距離 (m)	PU水路B700-H600		落差工水路B300-H500		1号側溝		2号側溝		3号側溝	
		L	R	L	R	L	R	L	R	L	R
		(m)		(m)		(m)		(m)		(m)	
KE4-2 (NO.15+17.888)	17.9										
NO.16+10.0	12.1										
KA4-2 (NO.17+0.388)	10.4										
NO.18	19.6										
KA5-1 (NO.18+19.701)	19.7										
KE5-1 (NO.19+19.701)	20.0										
NO.20+10.0	10.3					0.8					
KA5-2 (NO.21+1.485)	11.5										
NO.22	18.5										
KA6-1 (NO.22+6.054)	6.1										
小計	350.0	0.0	0.0	0.0	0.0	0.0	0.0	0.0	0.0	0.0	0.0
合計		0.0	0.0	0.0	0.0	0.0	0.0	0.0	0.0	0.0	0.0
左右合計	350.0		0.0		0.0		0.0		0.0		0.0

小型水路工

数 量 計 算 書

測点番号	区間距離 (m)	4号側溝		1号小段排水(1段目)		1号小段排水(2段目)		1号小段排水(3段目)		2号小段排水(1段目)	
		L	R	L	R	L	R	L	R	L	R
		(m)		(m)		(m)		(m)		(m)	
KE4-2 (NO.15+17.888)	17.9										
NO.16+10.0	12.1	11.5									
KA4-2 (NO.17+0.388)	10.4	10.4									
NO.18	19.6	19.6									
KA5-1 (NO.18+19.701)	19.7	19.7									
KE5-1 (NO.19+19.701)	20.0	21.4									
NO.20+10.0	10.3	3.1									
KA5-2 (NO.21+1.485)	11.5										
NO.22	18.5										
KA6-1 (NO.22+6.054)	6.1										
小計	350.0	0.0	0.0	0.0	0.0	0.0	0.0	0.0	0.0	0.0	0.0
合計		0.0	0.0	0.0	0.0	0.0	0.0	0.0	0.0	0.0	0.0
左右合計	350.0		0.0		0.0		0.0		0.0		0.0

小型水路工

数 量 計 算 書

測点番号	区間距離 (m)	2号小段排水(2段目)		1号縦排水		2号縦排水		3号縦排水		PC1-B300	
		L	R	L	R	L	R	L	R	L	R
		(m)		(m)		(m)		(m)		(m)	
KE4-2 (NO.15+17.888)	17.9										
NO.16+10.0	12.1										
KA4-2 (NO.17+0.388)	10.4										
NO.18	19.6										
KA5-1 (NO.18+19.701)	19.7										
KE5-1 (NO.19+19.701)	20.0										
NO.20+10.0	10.3										
KA5-2 (NO.21+1.485)	11.5										
NO.22	18.5										
KA6-1 (NO.22+6.054)	6.1										
小計	350.0	0.0	0.0	0.0	0.0	0.0	0.0	0.0	0.0	0.0	0.0
合計		0.0	0.0	0.0	0.0	0.0	0.0	0.0	0.0	0.0	0.0
左右合計	350.0		0.0		0.0		0.0		0.0		0.0

小型水路工

数 量 計 算 書

測点番号	区間距離 (m)	PC2-B300		PC3-B300		PC4-B300		コンクリート蓋B200		側溝蓋B300	
		L	R	L	R	L	R	L	R	L	R
		(m)		(m)		(m)		(m)		(m)	
KE4-2 (NO.15+17.888)	17.9										
NO.16+10.0	12.1									11.5	
KA4-2 (NO.17+0.388)	10.4									10.4	
NO.18	19.6									19.6	
KA5-1 (NO.18+19.701)	19.7									19.7	
KE5-1 (NO.19+19.701)	20.0									21.4	
NO.20+10.0	10.3									3.1	
KA5-2 (NO.21+1.485)	11.5						4.4				
NO.22	18.5						5.9				
KA6-1 (NO.22+6.054)	6.1										
小計	350.0	0.0	0.0	0.0	0.0	0.0	10.3	0.0	0.0	0.0	0.0
合計		0.0	0.0	0.0	0.0	0.0	10.3	0.0	0.0	0.0	0.0
左右合計	350.0		0.0		0.0		10.3		0.0		0.0

構造物撤去工数量集計表

測 点	構造物取壊し工										
	コンクリート構造物取壊し						ブロック積擁壁取壊し	アスファルト舗装版取壊し			
	コンクリート擁壁	現場打水路	張コンクリート	側溝・管渠等		合 計	ブロック積擁壁	車道			
	C(CO)	C(CO)	C(CO)	(m3)	C(BL)		t=4cm C(As)				
	(m3)	(m3)	(m3)	(m3)			(m3)	(m2)			
	4.0	17.5	0.0	0.0			0.0	1,143.2			
合 計	4.0	17.5	0.0	0.0		21.5 m3	0.0 m3	57.2 m3			
	21.5 * 2.35 t/m3						50.5 t	0.0 t	134.3 t		
測 点	施設撤去工										
	防護柵撤去		グレーチング蓋 車道用 水路幅B300 (m)								
	ガードレール										
	構造物建込用 (m)	土中用 (m)									
	4.1	0.0	0.0								
	4.1	0.0	0.0								

構造物撤去工

数 量 計 算 書

測点番号	区間距離 (m)	コンクリート擁壁・C(C0)								
		断 面 積 (m2)	平均断面積 (m2)	体 積 (m3)	長さ (m)	平均長さ (m)	面積 (m2)	長さ (m)	平均長さ (m)	面積 (m2)
	0.0	0.9								
KE2-1 (NO.9+0.763)	6.0	0.9	0.90	5.4						
KE2-2 (NO.9+5.866)	5.1	0.9	0.90	4.6						
	9.8	0.9	0.90	8.8						
	0.0	0.3								
NO.10	3.7	0.3	0.30	1.1						
	2.7	0.3	0.30	0.8						
KE3-2 (NO.12+9.796)	0.0	0.5								
	8.6	0.5	0.50	4.3						
	0.0	0.6								
KA3-2 (NO.13+10.046)	7.8	0.6	0.60	4.7						
NO.14	10.0	0.6	0.60	6.0						
KE4-1 (NO.14+12.546)	12.5	0.4	0.50	6.3						
	2.3	0.4	0.40	0.9						
	0.0	0.6								
KA4-2 (NO.17+0.388)	6.4	0.6	0.6	3.8						
	2.7	0.6	0.60	1.6						
	11.6	0.6	0.60	7.0						
	0.0	0.8								
NO.18	2.0	0.8	0.80	1.6						
小計	0.0			0.0						

構造物撤去工

数 量 計 算 書

測点番号	区間距離 (m)	コンクリート擁壁・C(C0)								
		断 面 積 (m2)	平均断面積 (m2)	体 積 (m3)	長さ (m)	平均長さ (m)	面積 (m2)	長さ (m)	平均長さ (m)	面積 (m2)
KA5-1 (NO.18+19.701)	19.7	1.2	1.00	19.7						
	12.2	1.2	1.20	14.6						
	0.0	0.8								
KE5-1 (NO.19+19.701)	1.1	0.8	0.80	0.9						
	5.0	0.8	0.80	4.0						
	0.0	0.3								
KE5-1 (NO.19+19.701)	4.2	0.3	0.30	1.3						
NO.20+10.0	9.2	0.2	0.25	2.3						
	1.9	0.2	0.20	0.4						
NO.30+2.8	0.0	0.5								
KE8-1 (NO.30+5.019)	2.0	0.5	0.50	1.0						
NO.31	14.7	1	0.75	11.0						
KE8-2 (NO.31+18.568)	18.2	1.1	1.05	19.1						
	11.1	1.1	1.10	12.2						
	0.0	0.7								
NO.38	11.0	0.7	0.70	7.7						
NO.38+10.0	10.6	0.4	0.55	5.8						
	2.8	0.4	0.40	1.1						
小計	15.3			4.0						
合計	15.3			4.0						

構造物撤去工

数 量 計 算 書

測点番号	区間距離 (m)	現場打水路・C(C0)								
		断 面 積 (m2)	平均断面積 (m2)	体 積 (m3)	長さ (m)	平均長さ (m)	面積 (m2)	長さ (m)	平均長さ (m)	面積 (m2)
	0.0	0.3								
NO.6	19.1	0.3	0.30	5.7						
NO.7	20.5	0.3	0.30	6.2						
NO.7+15.0	15.2	0.3	0.30	4.6						
	4.3	0.3	0.30	1.3						
	0.0	0.1								
NO.10	1.4	0.1	0.10	0.1						
KA2-2 (NO.10+5.866)	6.0	0.1	0.10	0.6						
NO.11	14.3	0.1	0.10	1.4						
KE3-1 (NO.11+6.116)	6.2	0.1	0.10	0.6						
	7.9	0.1	0.10	0.8						
NO.14+15.0	0.0	0.2								
	4.3	0.2	0.20	0.9						
	0.0	0.2								
NO.16+10.0	11.6	0.2	0.20	2.3						
KA4-2 (NO.17+0.388)	9.3	0.2	0.20	1.9						
NO.18	19.6	0.2	0.20	3.9						
KA5-1 (NO.18+19.701)	19.7	0.2	0.20	3.9						
KE5-1 (NO.19+19.701)	20.2	0.2	0.20	4.0						
	7.7	0.2	0.20	1.5						
小計	92.4			17.5						

構造物撤去工

数 量 計 算 書

測点番号	区間距離 (m)	現場打水路・C(C0)								
		断 面 積 (m2)	平均断面積 (m2)	体 積 (m3)	長さ (m)	平均長さ (m)	面積 (m2)	長さ (m)	平均長さ (m)	面積 (m2)
NO.22+9.4	0.0	0.2								
	3.0	0.2	0.20	0.6						
	0.0	0.2								
NO.23	7.9	0.2	0.20	1.6						
KE6-1 (NO.23+6.888)	6.3	0.2	0.20	1.3						
NO.24	12.8	0.2	0.20	2.6						
	3.1	0.2	0.20	0.6						
NO.24+3.5	0.0	0.2								
NO.24+6.0	12.8	0.2	0.20	2.6						
NO.21+18.2付近(左側) G2-B600-L600-H500 (嵩下)										
NO.32+14.5	0.0	0.2								
NO.32+16.0	8.3	0.2	0.20	1.7						
小計	3.0			0.0						
合計	95.4			17.5						

数量計算書

	0	1.1								
NO.12	5.1	1.1	1.1	5.6						
	9.1	0.1	0.6	5.5						
	0.0	0.1								
NO.36	10.7	0.6	0.35	3.7						
	6.4	0.1	0.35	2.2						
合計	59.1			0.0	0.00 * 2.35t/m3 = 0.0 t					

構造物撤去工

数 量 計 算 書

測点番号	区間距離 (m)	As取壊し(車道t=5cm)・C(As)								
		長さ (m)	平均長さ (m)	面積 (m2)	長さ (m)	平均長さ (m)	面積 (m2)	長さ (m)	平均長さ (m)	面積 (m2)
	0.0	0								
KE2-1 (NO.9+0.763)	5.4	3	1.50	8.1						
KE2-2 (NO.9+5.866)	5.1	4	3.50	17.9						
NO.10	14.1	5.3	4.65	65.6						
KA2-2 (NO.10+5.866)	5.9	6.4	5.85	34.5						
NO.11	14.1	3	4.70	66.3						
KE3-1 (NO.11+6.116)	6.1	4	3.50	21.4						
NO.12	2.5	6.8	5.40	13.5						
KE3-2 (NO.12+9.796)	9.8	3.7	5.25	51.5						
NO.13	10.2	4.1	3.90	39.8						
KA3-2 (NO.13+10.046)	10.0	3.1	3.60	36.0						
NO.14	10.0	3.6	3.35	33.5						
KE4-1 (NO.14+12.546)	12.5	3.9	3.75	46.9						
NO.15	7.5	5.9	4.90	36.8						
KE4-2 (NO.15+17.888)	17.9	8.8	7.35	131.6						
NO.16+10.0	12.1	6.8	7.80	94.4						
KA4-2 (NO.17+0.388)	10.4	7.0	6.90	71.8						
NO.18	19.6	4.1	5.55	108.8						
KA5-1 (NO.18+19.701)	19.7	4.1	4.10	80.8						
KE5-1 (NO.19+19.701)	20.0	4.4	4.25	85.0						
NO.20+10.0	10.3	4.7	4.55	46.9						
KA5-2 (NO.21+1.485)	11.5	6.6	5.65	65.0						
NO.22	18.5	4.4	5.50	101.8						
KA6-1 (NO.22+6.054)	6.1	4.4	4.40	26.8						
小計	259.3			1,070.9						

構造物撤去工

数 量 計 算 書

測点番号	区間距離 (m)	As取壊し(車道t=5cm)・C(As)								
		長さ (m)	平均長さ (m)	面積 (m2)	長さ (m)	平均長さ (m)	面積 (m2)	長さ (m)	平均長さ (m)	面積 (m2)
NO.23	13.9	6.0	5.20	72.3						
KE6-1 (NO.23+6.888)	6.9	7.6	6.80	46.9						
NO.24	13.1	7.6	7.60	99.6						
KE6-2 (NO.24+12.008)	12.0	4.7	6.15	73.8						
NO.25	8.0	6.1	5.40	43.2						
KA6-2 (NO.25+12.842)	12.8	0.6	3.35	42.9						
	2.3	0	0.30	0.7						
	0.0	0								
KE7-1 (NO.26+13.258)	7.6	2.1	1.05	8.0						
NO.27	6.7	3.1	2.60	17.4						
KA7-2 (NO.27+15.842)	15.8	4.2	3.65	57.7						
NO.28+10.0	14.2	5	4.60	65.3						
KA8-1 (NO.29+2.519)	12.5	4.9	4.95	61.9						
NO.30	17.5	4.9	4.90	85.8						
KE8-1 (NO.30+5.019)	5.0	4.8	4.85	24.3						
NO.31	15.0	6.5	5.65	84.8						
KE8-2 (NO.31+18.568)	18.6	6.5	6.50	120.9						
NO.32+10.0	11.4	6.8	6.65	75.8						
KA8-2 (NO.33+1.068)	11.1	7.3	7.05	78.3						
	14.2	0	3.65	51.8						
	0.0	0								
NO.35	4.5	4.5	2.25	10.1						
NO.36	20.0	2.2	3.35	67.0						
小計	13.9			72.3						

構造物撤去工

数 量 計 算 書

測点番号	区間距離 (m)	As取壊し(車道t=5cm)・C(As)								
		長さ (m)	平均長さ (m)	面積 (m2)	長さ (m)	平均長さ (m)	面積 (m2)	長さ (m)	平均長さ (m)	面積 (m2)
NO.37	20.0	4.2	3.20	64.0						
NO.38	20.0	4.4	4.30	86.0						
NO.38+10.0	10.0	3.7	4.05	40.5						
KA9-1 (NO.38+16.285)	6.3	0	1.85	11.7						
	0.0	0								
KE9-1 (NO.40+3.285)	11.9	7.3	3.65	43.4						
KE9-2 (NO.40+8.666)	5.4	5.7	6.50	35.1						
	5.1	0	2.85	14.5						
	0.0	0								
KA10-1 (NO.42+15.383)	11.2	7.1	3.55	39.8						
NO.43+5.0	9.6	0.6	3.85	37.0						
	0.4	0	0.30	0.1						
取付道路部 (NO.8+13.3 右側)										
NO.0+5.0	0.0	3								
NO.0+9.0	4.0	3	3.00	12.0						
後頁添付図面参照										
① NO.0+4.0付近				36.7						
② NO.20+3.9(左)付近				42.2						
③ NO.24+8.6(右)付近				23.0						
小 計	0.0			0.0						
					1,143.2 * 0.05 = 57.16 m3					
合 計	273.2			1,143.2	57.16 * 2.35t/m3 = 134.3 t					

舗装工数量集計表

名 称	車道舗装			取付道路舗装		路肩舗装		コンクリート舗装		
	表層 t=4cm 密粒度アスコン W1 (m2)	上層路盤 t=10cm 粒調碎石(M-30) W2 (m2)	下層路盤 t=15cm (RC-40) W3 (m2)	表層 t=4cm 密粒度アスコン W4 (m2)	路盤 t=10cm (RC-40) W5 (m2)	表層 t=4cm 密粒度アスコン W6 (m2)	路盤 t=10cm (RC-40) W7 (m2)	コンクリート t=10cm $\sigma_{ck}=18N/mm^2$ W8 (m2)	路盤 t=10cm (RC-40) W9 (m2)	
	1,369.5	1,377.9	1,386.4	50.0	50.0	6.8	6.1	25.8	25.8	
合計	1,369.5	1,377.9	1,386.4	50.0	50.0	6.8	6.1	25.8	25.8	
名 称	路盤舗装	すり付舗装								
	路盤 t=10cm (RC-40) W10 (m2)	表層 t=4cm換算 (t=0~4cm) 密粒度アスコン (m2)								
	0.0	40.2								
合計	0.0	40.2								

舗装工

数 量 計 算 書

測点番号	区間距離 (m)	表層・W1			上層路盤・W2			下層路盤・W3		
		長さ (m)	平均長さ (m)	面積 (m2)	長さ (m)	平均長さ (m)	面積 (m2)	長さ (m)	平均長さ (m)	面積 (m2)
車道舗装										
NO.0+10.0	0.0	6.88			6.88			6.88		
NO.1	10.0	6.68	6.78	67.8	6.68	6.78	67.8	6.68	6.78	67.8
KE1-2 (NO.1+5.756)	5.8	6.75	6.72	39.0	6.75	6.72	39.0	6.75	6.72	39.0
NO.2	14.2	5.50	6.13	87.0	5.50	6.13	87.0	5.50	6.13	87.0
KA1-2 (NO.2+5.756)	5.8	5.00	5.25	30.5	5.00	5.25	30.5	5.00	5.25	30.5
NO.3	14.2	5.00	5.00	71.0	5.00	5.00	71.0	5.00	5.00	71.0
	6.8	5.00	5.00	34.0	5.00	5.00	34.0	5.00	5.00	34.0
NO.3+10.0	3.2	5.30 5.30	5.30	17.0	5.40 5.40	5.40	17.3	5.50 5.50	5.50	17.6
	4.6	5.30	5.30	24.4	5.40	5.40	24.8	5.50	5.50	25.3
NO.4	15.4	5.00 5.00	5.00	77.0	5.00 5.00	5.00	77.0	5.00 5.00	5.00	77.0
NO.5	20.0	5.00	5.00	100.0	5.00	5.00	100.0	5.00	5.00	100.0
	0.4	5.00	5.00	2.0	5.00	5.00	2.0	5.00	5.00	2.0
	8.6	5.00 5.00	5.00	43.0	5.10 5.10	5.10	43.9	5.20 5.20	5.20	44.7
NO.6	11.0	5.00 5.00	5.00	55.0	5.00 5.00	5.00	55.0	5.00 5.00	5.00	55.0
NO.7	20.0	5.00	5.00	100.0	5.00	5.00	100.0	5.00	5.00	100.0
NO.7+15.0	15.0	5.00	5.00	75.0	5.00	5.00	75.0	5.00	5.00	75.0
KA2-1 (NO.8+0.763)	5.8	5.00	5.00	29.0	5.00	5.00	29.0	5.00	5.00	29.0
	1.2	5.00	5.00	6.0	5.00	5.00	6.0	5.00	5.00	6.0
	5.9	5.50 5.80	5.65	33.3	5.50 5.80	5.65	33.3	5.50 5.80	5.65	33.3
	1.8	5.30 5.30	5.30	9.5	5.40 5.40	5.40	9.7	5.50 5.50	5.50	9.9
	7.5	5.30 5.60	5.45	40.9	5.50 5.80	5.65	42.4	5.70 6.00	5.85	43.9
KE2-1 (NO.9+0.763)	3.6	5.60 5.75	5.68	20.4	5.70 5.85	5.78	20.8	5.80 5.95	5.88	21.2
KE2-2 (NO.9+5.866)	5.1	5.75	5.75	29.3	5.85	5.85	29.8	5.95	5.95	30.3
	11.9	5.75	5.75	68.4	5.85	5.85	69.6	5.95	5.95	70.8
小計	0.0			0.0			0.0			0.0

舗装工

数 量 計 算 書

測点番号	区間距離 (m)	表層・W1			上層路盤・W2			下層路盤・W3		
		長さ (m)	平均長さ (m)	面積 (m2)	長さ (m)	平均長さ (m)	面積 (m2)	長さ (m)	平均長さ (m)	面積 (m2)
NO.10	2.2	7.10 6.87	6.99	15.4	7.10 6.87	6.99	15.4	7.10 6.87	6.99	15.4
KA2-2 (NO.10+5.866)	5.9	5.80	6.34	37.4	5.80	6.34	37.4	5.80	6.34	37.4
NO.11	14.1	5.18	5.49	77.4	5.28	5.54	78.1	5.38	5.59	78.8
KE3-1 (NO.11+6.116)	6.1	5.25	5.22	31.8	5.35	5.32	32.5	5.45	5.42	33.1
	11.4	5.25	5.25	59.9	5.35	5.35	61.0	5.45	5.45	62.1
NO.12	2.5	5.87 5.87	5.87	14.7	5.97 5.97	5.97	14.9	6.07 6.07	6.07	15.2
	6.4	5.87	5.87	37.6	5.97	5.97	38.2	6.07	6.07	38.8
KE3-2 (NO.12+9.796)	3.4	5.25 5.25	5.25	17.9	5.35 5.35	5.35	18.2	5.45 5.45	5.45	18.5
NO.13	10.2	5.12	5.19	52.9	5.22	5.29	54.0	5.32	5.39	55.0
KA3-2 (NO.13+10.046)	10.0	5.00	5.06	50.6	5.10	5.16	51.6	5.20	5.26	52.6
NO.14	10.0	5.00	5.00	50.0	5.10	5.10	51.0	5.20	5.20	52.0
	5.0	5.00	5.00	25.0	5.10	5.10	25.5	5.20	5.20	26.0
KE4-1 (NO.14+12.546)	7.5	5.65 5.47	5.56	41.7	5.65 5.47	5.56	41.7	5.65 5.47	5.56	41.7
NO.15	7.5	5.08	5.28	39.6	5.08	5.28	39.6	5.08	5.28	39.6
KE4-2 (NO.15+17.888)	17.9	4.93	5.01	89.7	5.03	5.06	90.6	5.13	5.11	91.5
NO.16+10.0	12.1	5.00	4.97	60.1	5.10	5.07	61.3	5.20	5.17	62.6
KA4-2 (NO.17+0.388)	10.4	5.00	5.00	52.0	5.10	5.10	53.0	5.20	5.20	54.1
	6.2	5.00	5.00	31.0	5.10	5.10	31.6	5.20	5.20	32.2
NO.18	13.4	6.25 6.25	6.25	83.8	6.25 6.25	6.25	83.8	6.25 6.25	6.25	83.8
KA5-1 (NO.18+19.701)	19.7	6.35	6.30	124.1	6.35	6.30	124.1	6.35	6.30	124.1
	8.4	6.25	6.30	52.9	6.25	6.30	52.9	6.25	6.30	52.9
KE5-1 (NO.19+19.701)	11.6	6.00 7.38	6.69	77.6	6.10 7.48	6.79	78.8	6.20 7.58	6.89	79.9
NO.20+10.0	10.3	6.31	6.85	70.6	6.41	6.95	71.6	6.51	7.05	72.6
	3.0	6.00	6.16	18.5	6.10	6.26	18.8	6.20	6.36	19.1
	3.0	5.70 5.50	5.60	16.8	5.70 5.50	5.60	16.8	5.70 5.50	5.60	16.8
小計	218.2			1,007.1			1,018.0			1,029.0

測点番号	区間距離 (m)	表層・W1			上層路盤・W2			下層路盤・W3		
		長さ (m)	平均長さ (m)	面積 (m2)	長さ (m)	平均長さ (m)	面積 (m2)	長さ (m)	平均長さ (m)	面積 (m2)
KA5-2 (NO.21+1.485)	5.5	5.50 5.00	5.25	28.9	5.60 5.10	5.35	29.4	5.70 5.20	5.45	30.0
NO.22	18.5	5.00	5.00	92.5	5.00	5.05	93.4	5.00	5.10	94.4
KA6-1 (NO.22+6.054)	6.1	5.00	5.00	30.5	5.10	5.05	30.8	5.20	5.10	31.1
NO.23	13.9	5.84	5.42	75.3	5.94	5.52	76.7	6.04	5.62	78.1
KE6-1 (NO.23+6.888)	6.9	6.25	6.05	41.7	6.45	6.20	42.8	6.65	6.35	43.8
NO.24	13.1	6.25	6.25	81.9	6.45	6.45	84.5	6.65	6.65	87.1
KE6-2 (NO.24+12.008)	12.0	6.25	6.25	75.0	6.35	6.40	76.8	6.45	6.55	78.6
NO.25	8.0	5.77	6.01	48.1	5.87	6.11	48.9	5.97	6.21	49.7
KA6-2 (NO.25+12.842)	12.8	5.00	5.39	69.0	5.10	5.49	70.3	5.20	5.59	71.6
NO.26	7.2	5.18	5.09	36.6	5.28	5.19	37.4	5.38	5.29	38.1
KE7-1 (NO.26+13.258)	13.3	5.50	5.34	71.0	5.60	5.44	72.4	5.70	5.54	73.7
NO.27	6.7	5.39	5.45	36.5	5.49	5.55	37.2	5.59	5.65	37.9
KA7-2 (NO.27+15.842)	15.8	5.00	5.20	82.2	5.00	5.25	83.0	5.00	5.30	83.7
NO.28+10.0	14.2	5.00	5.00	71.0	5.00	5.00	71.0	5.00	5.00	71.0
KA8-1 (NO.29+2.519)	12.5	5.00	5.00	62.5	5.00	5.00	62.5	5.00	5.00	62.5
NO.30	17.5	5.19	5.10	89.3	5.19	5.10	89.3	5.19	5.10	89.3
KE8-1 (NO.30+5.019)	5.0	5.25	5.22	26.1	5.25	5.22	26.1	5.25	5.22	26.1
NO.31	15.0	5.25	5.25	78.8	5.25	5.25	78.8	5.25	5.25	78.8
KE8-2 (NO.31+18.568)	18.6	5.25	5.25	97.7	5.25	5.25	97.7	5.25	5.25	97.7
NO.32+10.0	11.4	5.12	5.19	59.2	5.12	5.19	59.2	5.12	5.19	59.2
KA8-2 (NO.33+1.068)	11.1	5.00	5.06	56.2	5.00	5.06	56.2	5.00	5.06	56.2
NO.34	18.9	5.00	5.00	94.5	5.00	5.00	94.5	5.00	5.00	94.5
NO.35	20.0	5.30	5.15	103.0	5.40	5.20	104.0	5.50	5.25	105.0
NO.36	20.0	5.30	5.30	106.0	5.40	5.40	108.0	5.50	5.50	110.0
NO.37	20.0	5.30	5.30	106.0	5.40	5.40	108.0	5.50	5.50	110.0
小計	44.0			227.2			230.3			233.6

測点番号	区間距離 (m)	表層・W1			上層路盤・W2			下層路盤・W3		
		長さ (m)	平均長さ (m)	面積 (m2)	長さ (m)	平均長さ (m)	面積 (m2)	長さ (m)	平均長さ (m)	面積 (m2)
NO.38	20.0	5.30	5.30	106.0	5.40	5.40	108.0	5.50	5.50	110.0
NO.38+10.0	10.0	5.30	5.30	53.0	5.40	5.40	54.0	5.50	5.50	55.0
KA9-1 (NO.38+16.285)	6.3	5.30	5.30	33.4	5.40	5.40	34.0	5.50	5.50	34.7
NO.39+5.0	8.7	5.30	5.30	46.1	5.40	5.40	47.0	5.50	5.50	47.9
	5.2	5.30	5.30	27.6	5.40	5.40	28.1	5.50	5.50	28.6
KE9-1 (NO.40+3.285)	13.1	5.00	5.00	65.5	5.00	5.00	65.5	5.00	5.00	65.5
KE9-2 (NO.40+8.666)	5.4	5.00	5.00	27.0	5.00	5.00	27.0	5.00	5.00	27.0
NO.41	11.3	5.00	5.00	56.5	5.00	5.00	56.5	5.00	5.00	56.5
NO.41+7.0	7.0	5.00	5.00	35.0	5.00	5.00	35.0	5.00	5.00	35.0
KA9-2 (NO.41+15.666)	8.7	5.00	5.00	43.5	5.00	5.00	43.5	5.00	5.00	43.5
	10.9	5.00	5.00	54.5	5.00	5.00	54.5	5.00	5.00	54.5
KA10-1 (NO.42+15.383)	8.8	5.30	5.30	46.6	5.40	5.40	47.5	5.50	5.50	48.4
NO.43+5.0	9.6	6.36	5.83	56.0	6.46	5.93	56.9	6.56	6.03	57.9
KE10-1 (NO.43+15.8)	10.8	7.25	6.81	73.5	7.25	6.86	74.1	7.25	6.91	74.6
NO.44	4.2	7.10	7.18	30.2	7.10	7.18	30.2	7.10	7.18	30.2
KA10-2 (NO.44+17.5)	17.5									
EP	3.5									
待避所										
	0.0	0.00			0.00			0.00		
KE4-2 (NO.15+17.888)	19.4	2.50	1.25	24.3	2.40	1.20	23.3	2.30	1.15	22.3
NO.16+10.0	12.1	3.20	2.85	34.5	3.10	2.75	33.3	3.00	2.65	32.1
KA4-2 (NO.17+0.388)	10.4	3.20	3.20	33.3	3.10	3.10	32.2	3.00	3.00	31.2
	6.2	1.25	2.23	13.8	1.15	2.13	13.2	1.05	2.03	12.6
小計	48.1			105.9			102.0			98.2

測点番号	区間距離 (m)	表層・W1			上層路盤・W2			下層路盤・W3		
		長さ (m)	平均長さ (m)	面積 (m2)	長さ (m)	平均長さ (m)	面積 (m2)	長さ (m)	平均長さ (m)	面積 (m2)
	0.0	1.20			1.10			1.00		
KA5-2 (NO.21+1.485)	5.3	1.40	1.30	6.9	1.30	1.20	6.4	1.20	1.10	5.8
	10.2	2.30	1.85	18.9	2.20	1.75	17.9	2.10	1.65	16.8
	2.5	0.50	1.40	3.5	0.40	1.30	3.3	0.30	1.20	3.0
後頁添付図面参照										
① NO.0+4.0付近				90.7			90.7			90.7
② NO.44～KA10-2(NO.44+17.5)				161.0			161.0			161.0
小計	18.0			29.3			27.6			25.6
合計	328.3			1,369.5			1,377.9			1,386.4

測点番号	区間距離 (m)	表層・W4			路盤・W5					
		長さ (m)	平均長さ (m)	面積 (m2)	長さ (m)	平均長さ (m)	面積 (m2)	長さ (m)	平均長さ (m)	面積 (m2)
取付道路舗装										
NO.8+13.3右側										
NO.0+5.0	0.0	3.00			3.20					
NO.0+9.0	4.0	3.00	3.00	12.0	3.20	3.20	12.8			
後頁添付図面参照										
□1 NO.8+13.0付近				10.3			10.3			
□2 NO.20+3.9付近				50.0			50.0			
□3 NO.24+8.6付近				53.5			53.5			
合計	0.0			50.0			50.0			

測点番号	区間距離 (m)	表層・W6			路盤・W7			長さ (m)	平均長さ (m)	面積 (m2)
		長さ (m)	平均長さ (m)	面積 (m2)	長さ (m)	平均長さ (m)	面積 (m2)			
路肩舗装										
NO.22+6.5	0.0	0.00			0.00					
NO.23	13.5	1.00	0.50	6.8	0.90	0.45	6.1			
KE6-1 (NO.23+6.888)	6.9	2.95	1.98	13.7	2.85	1.88	13.0			
NO.24	13.1	4.65	3.80	49.8	4.55	3.70	48.5			
	6.3	4.30	4.48	28.2	4.20	4.38	27.6			
	2.5	0.00	2.15	5.4	0.00	2.10	5.3			
NO.24+10.0	0.0	0.00			0.00					
KE6-2 (NO.24+12.008)	2.0	3.20	1.60	3.2	3.10	1.55	3.1			
NO.24+14.8	3.5	0.00	1.60	5.6	0.00	1.55	5.4			
	0.0	0.00			0.00					
NO.26	5.2	1.05	0.53	2.8	0.95	0.48	2.5			
	4.7	0.00	0.53	2.5	0.00	0.48	2.3			
合計	13.5			6.8			6.1			

舗装工

数 量 計 算 書

測点番号	区間距離 (m)	コンクリート・W8			路盤・W9			長さ (m)	平均長さ (m)	面積 (m2)
		長さ (m)	平均長さ (m)	面積 (m2)	長さ (m)	平均長さ (m)	面積 (m2)			
坂路舗装										
NO.12+7.9右側										
	0.0	2.50			2.50					
NO.0+4.9	2.4	2.50	2.50	6.0	2.50	2.50	6.0			
		2.00			2.00					
	9.9	2.00	2.00	19.8	2.00	2.00	19.8			
合計	12.3			25.8			25.8			

防護柵工数量集計表

[illegible]

数量計算書

[illegible]

防護柵工

数 量 計 算 書

測点番号	区間距離 (m)	Gr-C-4E		Gr-C-2B		1号ガードレール基礎		2号ガードレール基礎		3号ガードレール基礎	
		L	R	L	R	L	R	L	R	L	R
		(m)		(m)		(m)		(m)		(m)	
NO.24	13.1										
KE6-2 (NO.24+12.008)	12.0										
NO.25	8.0										
KA6-2 (NO.25+12.842)	12.8										
NO.26	7.2										
KE7-1 (NO.26+13.258)	13.3										
NO.27	6.7										
KA7-2 (NO.27+15.842)	15.8										
NO.28+10.0	14.2										
KA8-1 (NO.29+2.519)	12.5										
NO.30	17.5										
KE8-1 (NO.30+5.019)	5.0										
NO.31	15.0										
KE8-2 (NO.31+18.568)	18.6										
NO.32+10.0	11.4										
小計	350.0	0.0	21.0	0.0	0.0	0.0	0.0	0.0	0.0	0.0	0.0
合計		0.0	32.4	0.0	0.0	0.0	0.0	0.0	0.0	0.0	0.0
左右合計	469.2		32.4		0.0		0.0		0.0		0.0

道路付属施設工数量集計表

[illegible]

[illegible]

区画線数量表

施工方法	幅	種別	色別	線種	箇所		測点		延 長(m) ・ 箇所	小計延長(m) 小計箇所	合計延長(m) 合計箇所	摘要
加熱式	W=15cm	実線	白	外側線	本線	左側	NO.1+4.0	～ NO.5	74.1	230.3	339.5	
							NO.5	～ NO.8+9.6	76.3			
							NO.8+17.5	～ NO.9+0.5	3			
							NO.10+4.5	～ NO.12	35.0			
							NO.14+18.6	～ NO.19	81.8			
							NO.19	～ NO.20+2.5	27.8			
							NO.20+5.4	～ NO.23	85.7			
							NO.25+13.5	～ NO.26+7.3	15.7			
							NO.27	～ NO.34	138.6			
							NO.34	～ NO.40	120			
							NO.40	～ NO.43+17.1	78.7			
						右側	NO.1+4.0	～ NO.5	77.4	109.2		
							NO.5	～ NO.8+11.7	73.2			
							NO.8+15.0	～ NO.10+4.5	30			
							NO.12	～ NO.15	60.2			
							NO.19+9.5	～ NO.20+17.5	27.5			
							NO.21+14.5	～ NO.22+16.0	21.5			
							NO.24+7.0	～	5.2			
							NO.24+10.0	～	5.2			
							NO.24+15.0	～ NO.27	44.5			
							NO.27	～ NO.34	140.7			
							NO.34	～ NO.40	120			
							NO.40	～ NO.44+4.7	80.8			

施工方法	幅	種別	色別	線種	箇所		測点		延 長(m) ・ 箇所	小計延長(m) 小計箇所	合計延長(m) 合計箇所	摘要
					右側		NO.4+13.4	～ NO.4+16.0	2.6			
							NO.5+8.5	～ NO.5+8.5	3.6			
							NO.7+12.7	～ NO.8+3.2	10			
							NO.11	～	22.9			
					市道 左側		NO.0-0.9	～ NO.1+7.7	28.6	-		
							NO.2+12.2	～ NO.3+3.8	11.6			
					右側		NO.1	～ NO.3+3.8	43.8			
								～				
加熱式	W=15cm	実線	白	ゼブラ抑え	本線	左側	NO.8+9.6	～ NO.8+17.5	12	58.2	133.7	
							NO.9+0.5	～ NO.10+4.5	25			
							NO.12	～ NO.14+18.6	58.2			
							NO.24+16.5	～ NO.25+11.3	16.5			
							NO.26+12.0	～ NO.27	13.8			
							NO.43+17.1	～ NO.2+12.2(市道)	58.2			
						右側	NO.10+4.5	～ NO.12	35.8	75.5		
							NO.17+9.4	～ NO.19	30.5			
					NO.19		～ NO.19+9.5	9.2				
					NO.22+16.0		～ NO.24+7.0	37.5				
					NO.22+16.1	～ NO.24+15.0	9.7					
					NO.44+4.7	～ NO.1+7.7(市道)	37.3					
						～						
					県道 右側	NO.4+16.0	～ NO.5+8.5	33.4	-			
						NO.5+11.6	～ NO.1+4.0(本線)	98.4				
						NO.1+4.0(本線)	～ NO.7+12.7	52.9				
～												
～												
加熱式	W=15cm	破線	白	外側線	本線	右側	NO.15	～ NO.17+9.4	49.0	66.0	66.0	間隔 1m

施工方法	幅	種別	色別	線種	箇所		測点		延 長(m) ・ 箇所	小計延長(m) 小計箇所	合計延長(m) 合計箇所	摘要	
					市道	左側	NO.20+17.5 ~ NO.21+14.5		17			エスコートライン 間隔 1m	
						右側			187	-	0.0		
									193	-			
加熱式	W=30cm	実線	白	T字マーク	県道		NO.5+10.0 ~		3	-	-		
							NO.7		3				
						本線	EP ~		3	-			
				十字マーク	本線	NO.8+13.3 ~		3.7	-	-			
		破線	白	外側線	本線	左側	NO.20+0.8 ~ NO.20+7.5		7.4	7.4	7.4	ドット線 間隔 1m	
							NO.25+7.4 ~ NO.25+14.0		6.5				
					NO.26+0.4 ~ NO.26+15.5		10.5						
						右側	NO.24+4.5 ~ NO.24+12.5		8.4	-			
加熱式	W=45cm	実線	白	ゼブラ	本線	左側	NO.8+9.6 ~ NO.8+17.5		10.7	116.7	300.1		
							NO.9+0.5 ~ NO.10+4.5		43.0				
							NO.12 ~ NO.14+18.6		73.7				
							NO.24+16.5 ~ NO.25+11.3		32				
							NO.26+12.0 ~ NO.27		21.8				
							NO.27 ~ NO.27+7.0		12.4				
							NO.43+17.1 ~ NO.2+12.2(市道)		7.3				
						右側	NO.10+4.5 ~ NO.11+17.0		61.7	183.4			
							NO.17+9.4 ~ NO.19		34.3				
							NO.19 ~ NO.19+9.5		10.5				
							NO.22+16.0 ~ NO.24+7.0		76.9				
							NO.24+10.0 ~ NO.24+15.0		8.4				
							NO.44+4.7 ~ NO.1+7.7(市道)		3.7				
				県道	右側	NO.4+16.0 ~ NO.5+8.5		13.6	-				

[illegible]

数量計算書

[illegible]

道路附属施設工

数 量 計 算 書

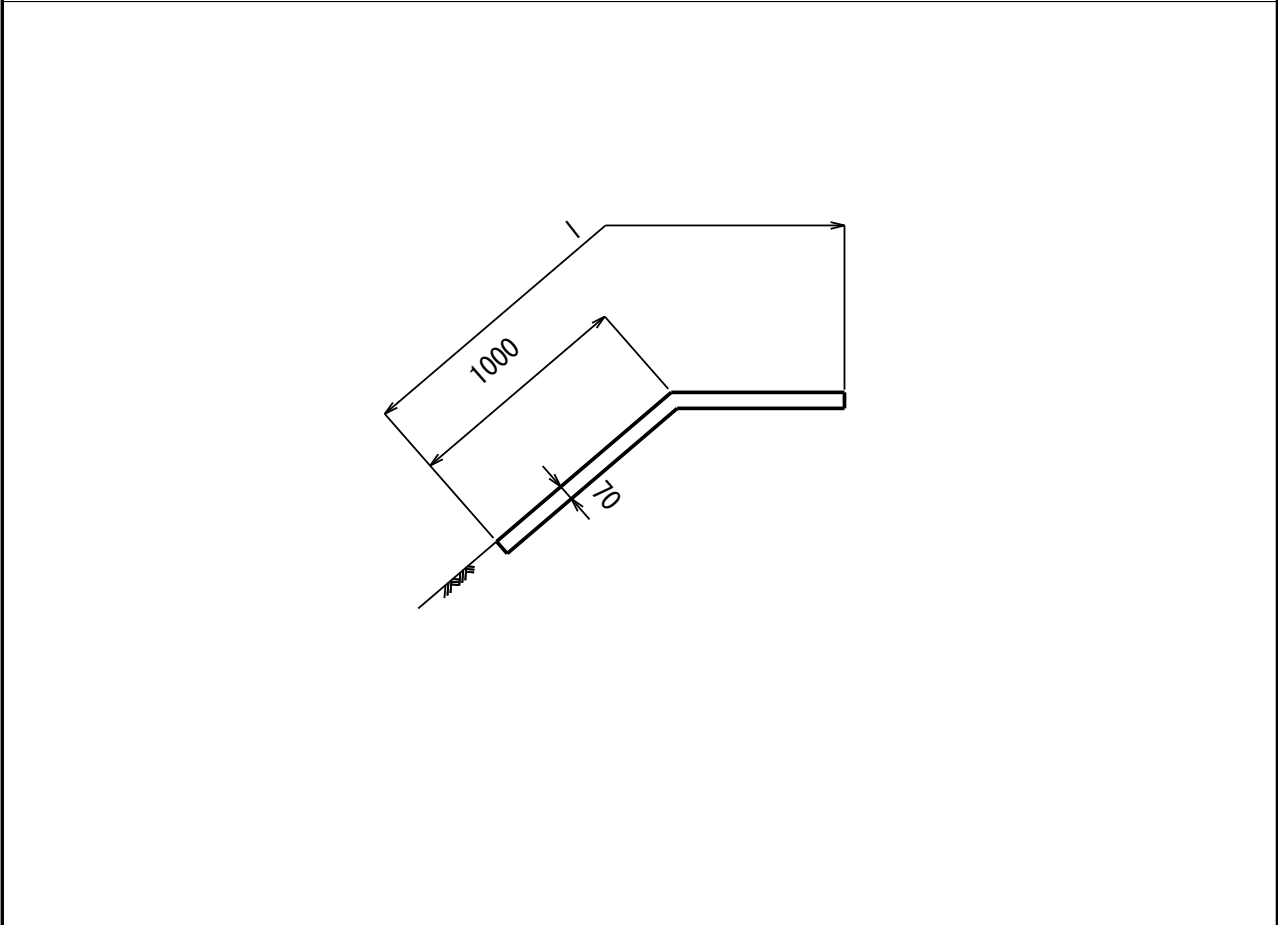
測点番号	区間距離 (m)	アスカーブ		デリニエーター		カーブマーカー		道路反射鏡(新設)	道路反射鏡(移設)
		L	R	L	R	L	R	(箇所)	(箇所)
		(m)		(個)		(本)			
(NO.17+0.388)	10.4								
NO.18	19.6								
KA5-1 (NO.18+19.701)	19.7								
KE5-1 (NO.19+19.701)	20.0		10.1						
NO.20+10.0	10.3		8.6						
KA5-2 (NO.21+1.485)	11.5		2.7						
NO.22	18.5								
KA6-1 (NO.22+6.054)	6.1								
NO.23	13.9								
KE6-1 (NO.23+6.888)	6.9								
NO.24	13.1								
KE6-2 (NO.24+12.008)	12.0								
NO.25	8.0								
KA6-2 (NO.25+12.842)	12.8								
NO.26	7.2								
KE7-1 (NO.26+13.258)	13.3								
NO.27	6.7								
KA7-2 (NO.27+15.842)	15.8								
NO.28+10.0	14.2								
KA8-1 (NO.29+2.519)	12.5								
NO.30	17.5								
KE8-1 (NO.30+5.019)	5.0								
NO.31	15.0								
KE8-2 (NO.31+18.568)	18.6								
NO.32+10.0	11.4								
小計	350.0	0.0	21.4	0.0	0.0	0.0	0.0	0.0	0.0
合計		0.0	21.4	0.0	0.0	0.0	0.0		
左右合計	646.0		21.4		0.0		0.0	0.0	0.0

雑工数量集計表

名 称	作業土工									
	床堀 E(SE) (m3)	埋戻 W1<1m Fu(D) (m3)	基面整正 K (m2)							
	—	0.0	0.0							
合計	—	0.0	0.0							
名 称	防草対策工 $\sigma_{ck}=18\text{N/mm}^2$ (m3)	1号小口止工 (箇所)	2号小口止工 (箇所)	3号小口止工 (箇所)	1号張コンクリート t=7cm $\sigma_{ck}=18\text{N/mm}^2$ (m3)	2号張コンクリート t=7cm $\sigma_{ck}=18\text{N/mm}^2$ (m3)	畦畔工 (m)			
	4.1	0.0	0.0	0.0	3.7	0.0	0.0			
合計	4.1	0.0	0.0	0.0	3.7	0.0	0.0			

防草対策工

略	図
---	---

[illegible]

測点番号	区間距離 (m)	盛土防草対策工(左側)・I								
		長さ (m)	平均長さ (m)	面積 (m2)	長さ (m)	平均長さ (m)	面積 (m2)	長さ (m)	平均長さ (m)	面積 (m2)
NO.22+7.7	0.0	0.5								
NO.22+8.0	0.3	1.0	0.75	0.2						
NO.22+8.8	0.8	1.0	1.00	0.8						
NO.22+8.8	0.0	1.5								
NO.22+12.6	3.6	1.5	1.50	5.4						
	0.8	0.0	0.75	0.6						
	0.0	0.1								
	2.7	0.5	0.30	0.8						
NO.23	4.5	1.5	1.00	4.5						
	2.7	0.5	1.00	2.7						
KE6-1										
(NO.23+6.88	3.4	0.6	0.55	1.9						
NO.24										
	11.2	0.8	0.7	7.8						
	4.3	1.1	0.95	4.1						
	0	0.4								
NO.37										
	12.5	1.4	0.9	11.3						
	7.9	0.4	0.9	7.1						
合計	34.3			15.0						

測点番号	区間距離 (m)	盛土防草対策工(右側)・I								
		長さ (m)	平均長さ (m)	面積 (m2)	長さ (m)	平均長さ (m)	面積 (m2)	長さ (m)	平均長さ (m)	面積 (m2)
	0	0								
NO.3+10.0	2.7	1.3	0.65	1.8						
	4.2	1.6	1.45	6.1						
	0.0	1.0								
NO.12	4.8	1.0	1.00	4.8						
	6.6	1.0	1.00	6.6						
	0.0	0.6								
	1.4	1.6	1.10	1.5						
KE5-1 (NO.19+19.701)	8.4	1.6	1.60	13.4						
NO.20+10.0	8.2	1.6	1.60	13.1						
	2.4	1.6	1.60	3.8						
	0	0.9								
NO.35	1.3	1.6	1.25	1.6						
NO.36	20	1.6	1.6	32						
	10.4	1.6	1.6	16.6						
	0	1.6								
NO.37	8.4	1.6	1.6	13.4						
NO.38	20	1.6	1.6	32						
	2.4	1.6	1.6	3.8						
小計	20.4			43.2						

数量計算書

[illegible]

測点番号	区間距離 (m)	1号張コンクリート・W								
		長さ (m)	平均長さ (m)	面積 (m2)	長さ (m)	平均長さ (m)	面積 (m2)	長さ (m)	平均長さ (m)	面積 (m2)
1号張コンクリート										
KA2-2 (NO.10+5.866)	0.0	0								
	4.3	0.4	0.20	0.9						
	0.3	0	0.20	0.1						
	0.0	0.4								
NO.15	2.9	0.7	0.55	1.6						
KE4-2 (NO.15+17.888)	17.6	1.2	0.95	16.7						
NO.16+10.0	11.8	1.15	1.18	13.9						
KA4-2 (NO.17+0.388)	10.4	1.05	1.10	11.4						
	6.2	2.10	1.58	9.8						
	2.4	0.80	1.45	3.5						
NO.18	11.0	0.90	0.85	9.4						
KA5-1 (NO.18+19.701)	19.7	1.10	1.00	19.7						
	9.3	1.00	1.05	9.8						
	0.0	0.9								
NO.35	2.6	0.9	0.90	2.3						
NO.36	20.7	0.9	0.90	18.6						
NO.37	22.3	0.9	0.90	20.1						
NO.38	21.9	0.9	0.90	19.7						
NO.38+10.0	11.6	0.9	0.90	10.4						
KA9-1 (NO.38+16.285)	6.5	0.9	0.90	5.9						
NO.39+5.0	8.9	0.9	0.90	8.0						
	1.0	0.9	0.90	0.9						
合計	48.6			52.2	コンクリート 52.2 * 0.07 = 3.7 m3					