

協議事項

広島県広域 MaaS 推進事業「ひろしま MaaS グルっとライドチケット」について

路線バスを運行する備北交通株式会社（代表取締役 山根 英徳）から、「ひろしま MaaS グルっとライドチケット」の発売に係る運賃設定について、協議依頼があった。

1. 事業実施の主旨

県内外の公共交通利用者にとって利便性の高い交通サービスの進展を図るため、広島県による「広域 MaaS 推進事業」において、県内全域の公共交通事業者が協力する「広域定額チケット」の実験を行うとするもの。

^{マース} 「MaaS」とは…

出発地から目的地までの移動ニーズに対して、最適な移動手段をアプリなどを用いてシームレスに提供するなど、移動を単なる手段としてではなく、利用者にとっての一元的なサービスとして捉える概念のこと。

2. 主催

広島県

3. ねらい

県民や来県者に県内全域対象の定額デジタルチケットを提供することで、公共交通での移動活発化を図るとともに、移動データや利用実績データ収集を行い、定額制の事業性検証を行う。

4. チケット対象事業者および対象路線（予定）

鉄軌道 1 事業者，索道 2 事業者，乗合バス 19 事業者，船舶 14 事業者

【三次市内関連】備北交通全線（高速広島線，ローカル線全線，市街地循環バスくるるん等）
中国バスローカル線全線

三次市内協議運賃設定路線：作木線，市街地循環バスくるるん

※広島県内に限る。

※宮島参拝遊覧船，呉湾艦船めぐりなど，乗車地と降車地が同じ周遊観光路線は除く。

5. 販売価格

券種	大人	小児	販売枚数
1日券	2,500円	1,250円	大人小児合計 1,500枚
2日券	3,900円	1,950円	大人小児合計 2,500枚

※払戻不可

6. 販売期間

令和3年10月5日（火）～令和3年12月12日（日）


※上限枚数に達し次第，販売終了

7. 有効期間


令和3年10月9日（土）～令和3年12月12日（日）の土日祝限定 【合計 22日】

8. 販売方法

モビリー
デジタルチケットサービス「MOBIRY」



モビリー
MOBIRY とは



広島電鉄
「MOBIRY」紹介サイト

インターネットでチケットを購入し、スマートフォンの画面を乗務員に見せるだけで乗り降りできるデジタルチケットサービス。
(運営：広島電鉄株式会社)

9. 使用方法

- 広島電鉄電車
デジタルチケット券面を呈示
- 路線バス（広島市内等「たびバス」エリア）
デジタルチケット券面を呈示
- 路線バス（広島たびバスエリア外）、高速バス
デジタルチケット券面を呈示した後、乗務員が提示する QR コードをお客様が読み取る
- 船舶
港でデジタルチケット券面を呈示した後、係員が提示する QR コード（路線毎）をお客様が読み取り乗船券に引換え
または、船内でデジタルチケット券面を呈示した後、係員が提示する QR コード（路線毎）をお客様が読み取り

10. 備考

本事業は、令和2年度中に実施する計画で、令和2年度第4回三次市地域公共交通会議（令和2年12月11日開催）にて協議・承認いただいたが、新型コロナウイルス感染症の影響拡大により延期されていた事業。

実施期間の決定（変更）に伴い、再度本会議にお諮りするもの。

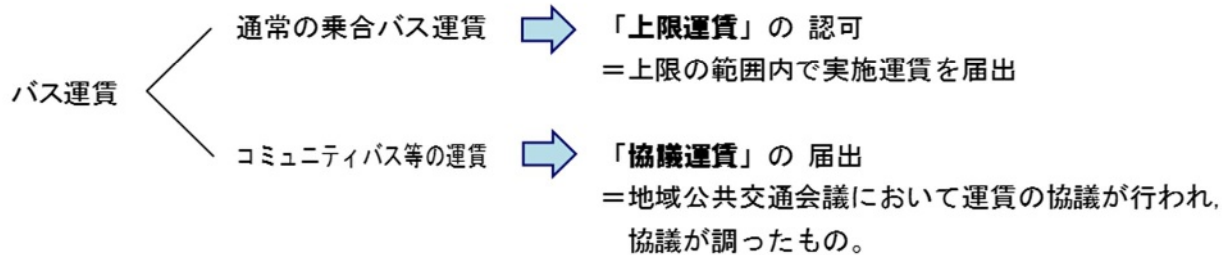
【地域公共交通会議で協議が必要な理由】

三次市内のバス路線のなかには、地域公共交通会議で協議のうえ、運賃を設定している路線（作木線、くるるん）がある（協議運賃と呼ぶ）。これらの路線の運賃を変更する場合は、地域公共交通会議での協議が必要となる。今回は、定額運賃の「ひろしま MaaS グルっとライドチケット」の対象路線にこれらの路線が含まれるため、本会議で協議を調える必要がある。

【 参 考 】

運賃及び料金を設定・変更しようとするときは、「認可」又は「届出」が必要。

<道路運送法第9条～9条の3（運賃及び料金）>



協議運賃設定路線	上限運賃設定路線
・みよし市街地循環バス「くるるん」 ・三江線代替バス「作木線」「川の駅三次線」「式敷三次線」	左記以外の路線

①地域公共交通会議で協議・承認
②運行事業者から国土交通大臣に届出

運行事業者から
国土交通大臣に届出

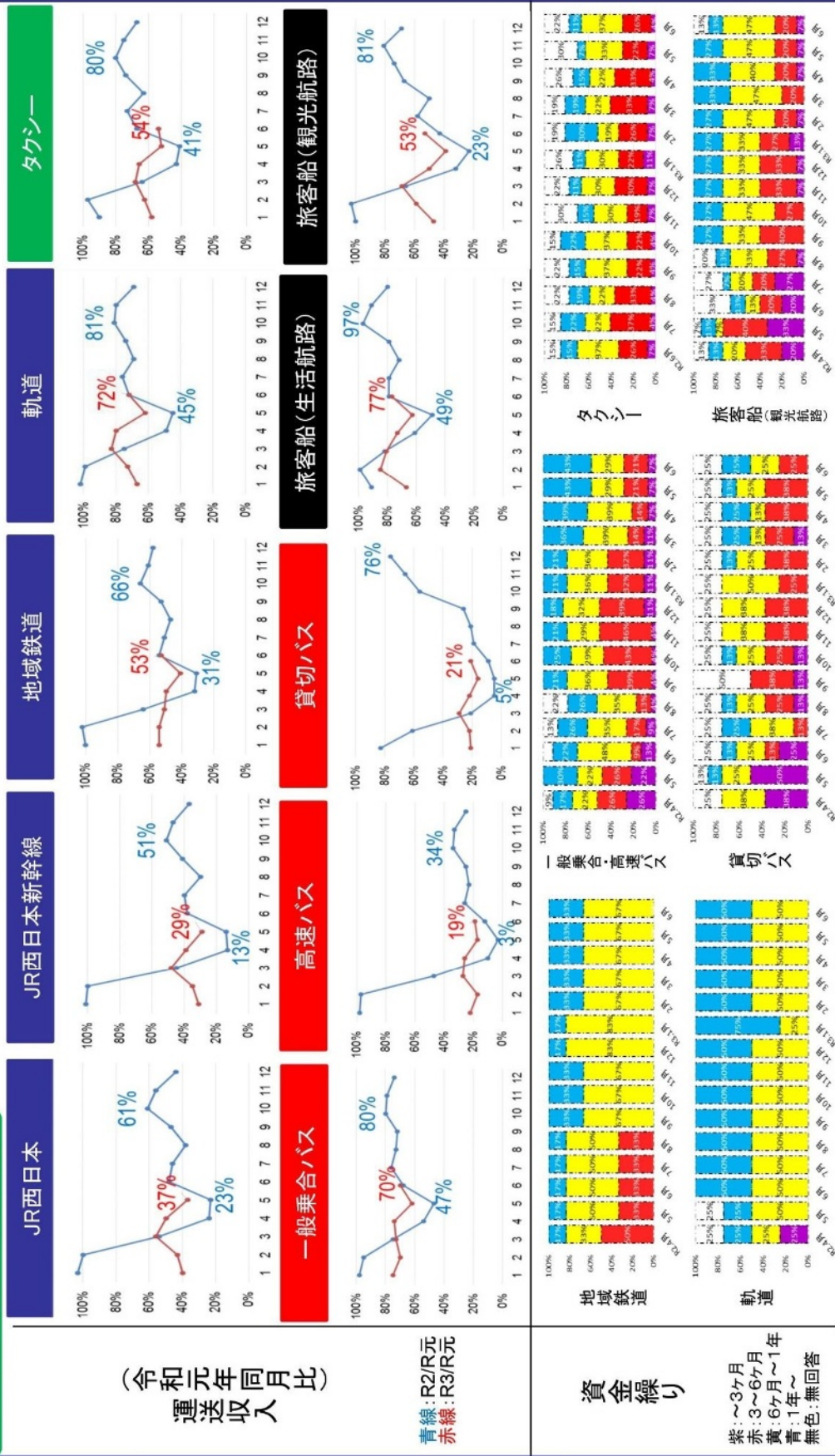
新型コロナウイルス感染症の影響による公共交通機関の運行状況を報告します。

令和3年8月23日現在

種別	路線名等	運行状況	備考
路線バス	ローカル線全線	平常通り運行	
	市街地循環バスくるるん	平常通り運行	
高速バス	高速広島線（庄原～三次～広島）	平常通り運行	
	きんさいライナー（三次～福山）	運休中	R2/5/1～：全便運休中
	ピースライナー（甲奴～広島）	平常通り運行	R3/6/21～：平常通り運行
	ワインライナー（三次～大阪）	運休中	R2/10/1～：全便運休中
	グランドアロー（広島～三次～松江）	減便運行中	
	みこと（広島～三次～出雲）	平常通り運行	
	広島ドリーム名古屋号 （広島～三次～名古屋）	平常通り運行	
その他	地域内生活交通（市民バス等）	平常通り運行	
鉄 道	JR 芸備線・福塩線	平常通り運行	

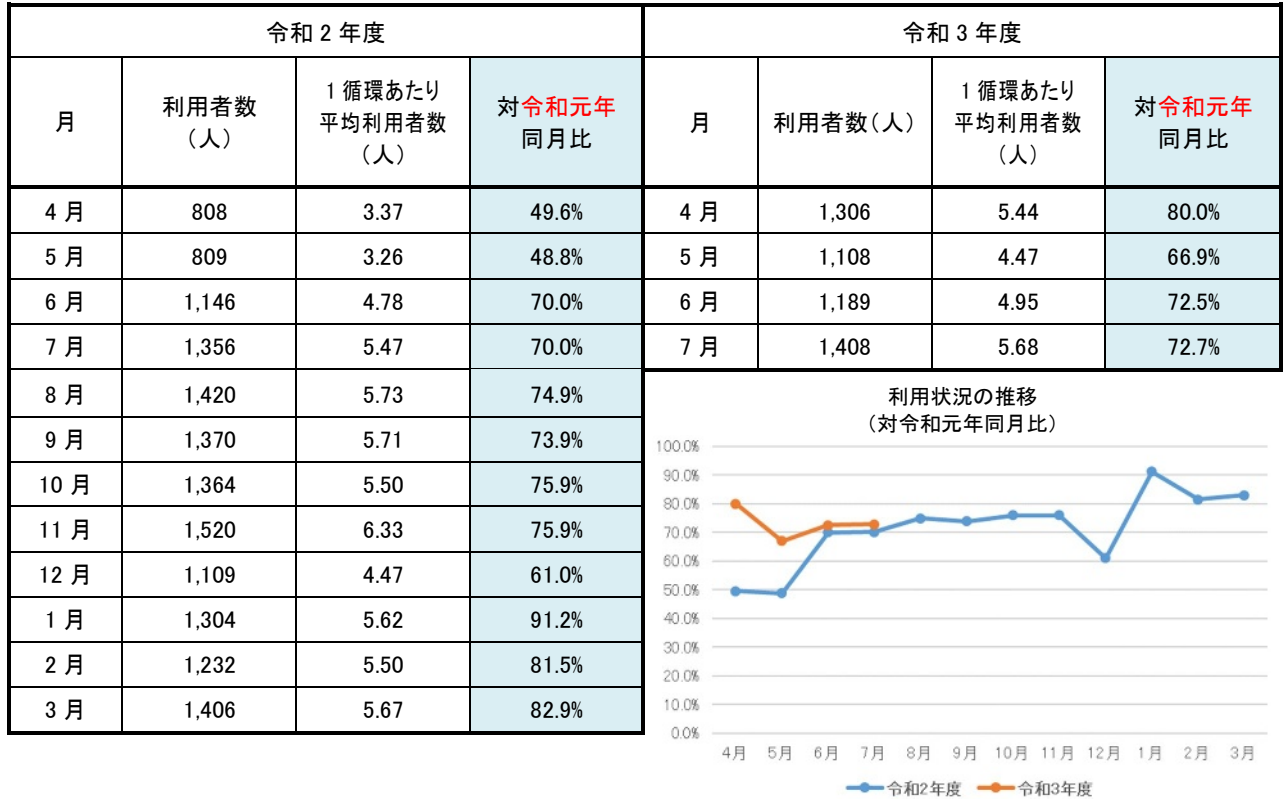
国土交通省
中国運輸局管内の状況(新型コロナウイルス感染症関連)

交通事業者の概況

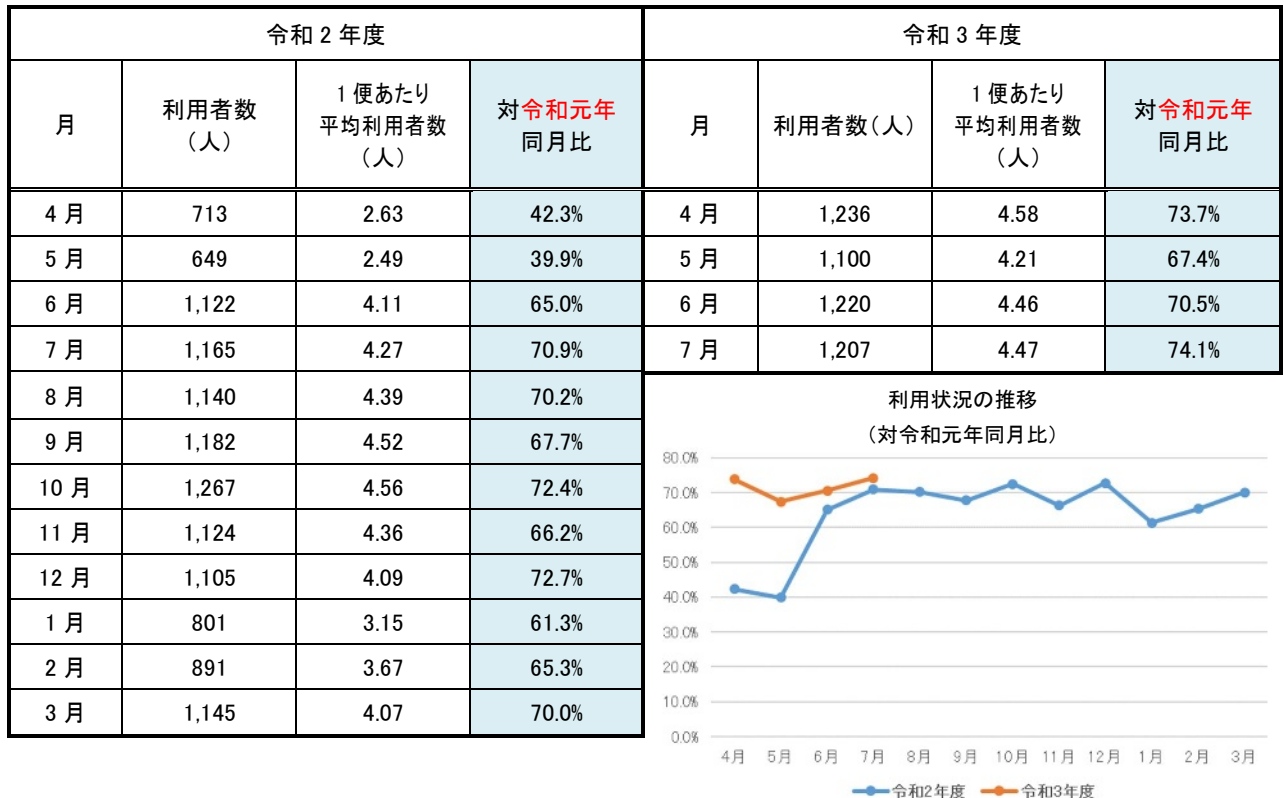


三次市内の状況【路線バス等】

①市街地循環バスくるるんの利用状況



②三江線代替バス「作木線」の利用状況

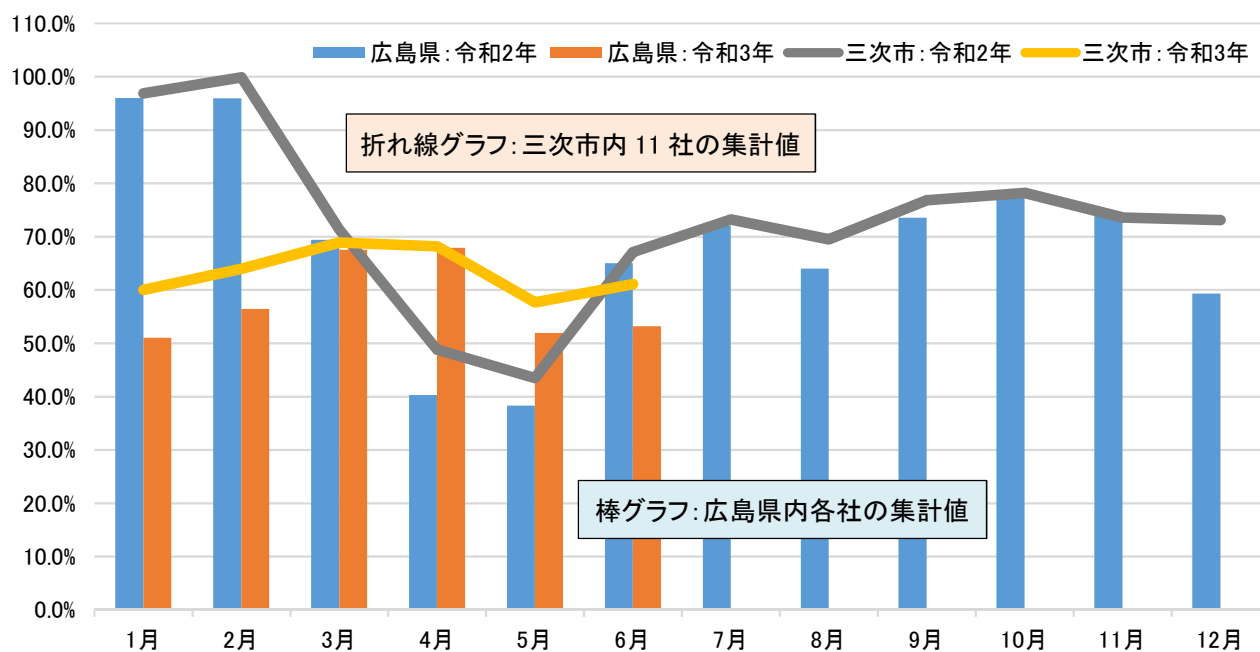


③三江線代替バス「川の駅三次線」の利用状況

令和2年度				令和3年度			
月	利用者数 (人)	1便あたり 平均利用者数 (人)	対令和元年 同月比	月	利用者数(人)	1便あたり 平均利用者数 (人)	対令和元年 同月比
4月	271	0.90	47.4%	4月	449	1.50	78.6%
5月	226	0.78	37.1%	5月	430	1.50	71.4%
6月	684	2.44	134.8%	6月	482	1.61	88.5%
7月	606	2.02	111.0%	7月	395	1.37	75.0%
8月	586	1.99	119.9%	<p>利用状況の推移 (対令和元年同月比)</p>			
9月	591	1.97	100.0%				
10月	696	2.25	105.9%				
11月	613	2.04	106.1%				
12月	585	1.96	104.7%				
1月	441	1.48	107.6%				
2月	416	1.49	106.7%				
3月	477	1.54	112.0%				

三次市内の状況【タクシー】

タクシー輸送収入の推移 (対令和元年同月比)



	1月	2月	3月	4月	5月	6月	7月	8月	9月	10月	11月	12月
【広島県】 令和2年	96.0%	95.9%	69.4%	40.3%	38.3%	65.0%	72.0%	64.0%	73.5%	78.0%	74.4%	59.3%
【広島県】 令和3年	51.0%	56.4%	67.5%	67.9%	51.9%	53.2%	-	-	-	-	-	-
【三次市】 令和2年	96.9%	99.9%	71.3%	48.8%	43.5%	67.1%	73.2%	69.5%	76.8%	78.2%	73.6%	73.1%
【三次市】 令和3年	60.0%	64.0%	68.9%	68.2%	57.7%	61.1%	-	-	-	-	-	-

【広島県タクシー協会資料より】

住民の日常生活の移動手段として運行する三次市民バス吉舎町線について、利用実態に即し、一部路線の運行計画を変更（減便）します。

1 対象路線

三次市民バス吉舎町線 Bコース
 (次ページ路線図参照)

2 変更の内容

Bコース復路便の運行休止（Bコース 1.0 往復→0.5 往復に変更）

3 変更の理由

同路線の過去の利用実績から、今後の利用が見込めないと判断したため。

4 これまでの経過

- 令和元年11月 三次市民バスの利用状況について調査。
 吉舎町線Bコースの利用率低下が判明。
 Bコースの廃止を含めた再編案（A）を検討。
- 令和2年2月 吉舎町地域内生活交通検討協議会開催。Aについて市から提案。
 Bコース廃止については、フリー乗降化による利用実態の変化を踏まえて検討することを決定。
- 令和2年8月 吉舎町線全線（国道184号線上を除く）においてフリー乗降化を実施。
 以後、利用状況を観察。

5 利用実績

➡ 令和2年8月 フリー乗降化

Bコース復路	4月	5月	6月	7月	8月	9月	10月	11月	12月	1月	2月	3月	計
令和2年度	1	0	0	0	0	0	0	0	0	0	0	0	1
令和3年度	0	0	0	0	—	—	—	—	—	—	—	—	0

Bコース往路	4月	5月	6月	7月	8月	9月	10月	11月	12月	1月	2月	3月	計
令和2年度	2	2	3	3	3	3	3	5	2	1	2	5	34
令和3年度	3	2	4	5	—	—	—	—	—	—	—	—	14

(人)

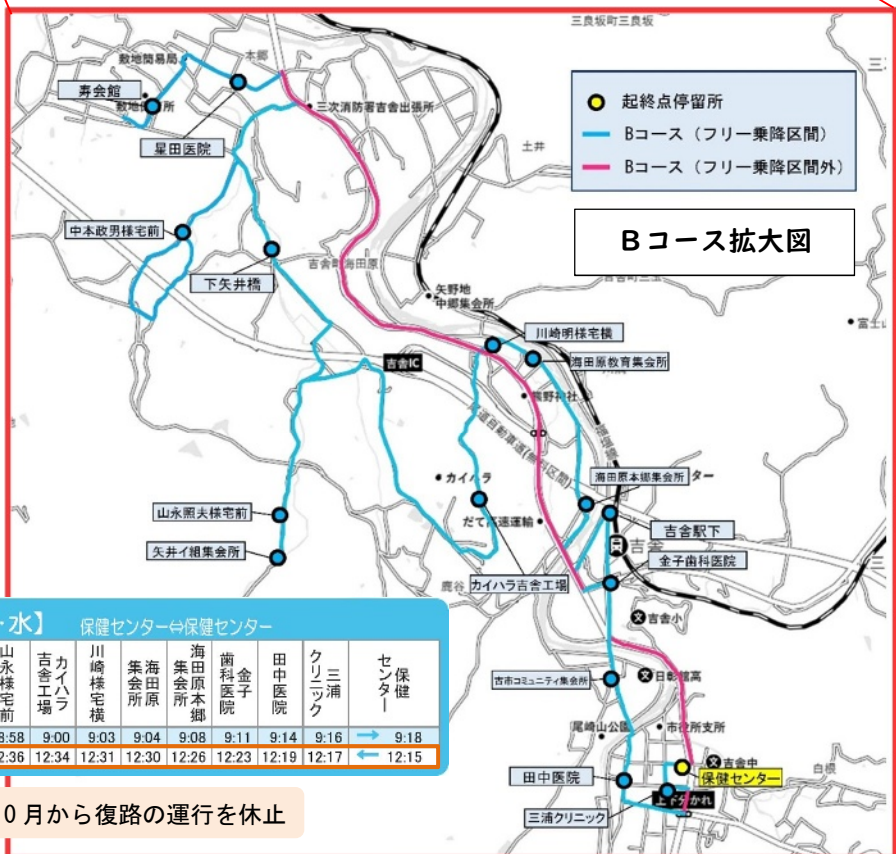
6 変更予定日

令和3年10月4日（月）

7 周知方法

音声告知放送及び地域版広報紙（9月号）による周知を実施予定

三次市民バス吉舎町線路線図



Bコース [運行日・水] 保健センター⇄保健センター

センター 保健	星田 医院	寿会 館	中本 様宅前	下矢 井橋	矢井 イ組 集会所	山永 様宅前	吉舎 工場	カイ ハラ	川崎 様宅 横	海田 原 集会所	海田 原 本郷 集会所	金子 南科 医院	田中 医院	クリ ニック	三浦	センター 保健
8:25	→	8:39	8:41	8:49	8:52	8:56	8:58	9:00	9:03	9:04	9:08	9:11	9:14	9:16	→	9:18
←	←	←	12:53	12:45	12:42	12:38	12:36	12:34	12:31	12:30	12:26	12:23	12:19	12:17	←	12:15

令和3年10月から復路の運行を休止

芸備線沿線市（三次市，広島市，安芸高田市，庄原市）で構成する芸備線対策協議会では，芸備線の魅力を発信するため，Instagram（インスタグラム）を開設しました。
ぜひフォロー&いいねをお願いします。

↓フォローはこちらから↓



芸備線対策協議会公式 Instagram
プロフィールページ



芸備線の写真や
イベント情報などを発信中！

