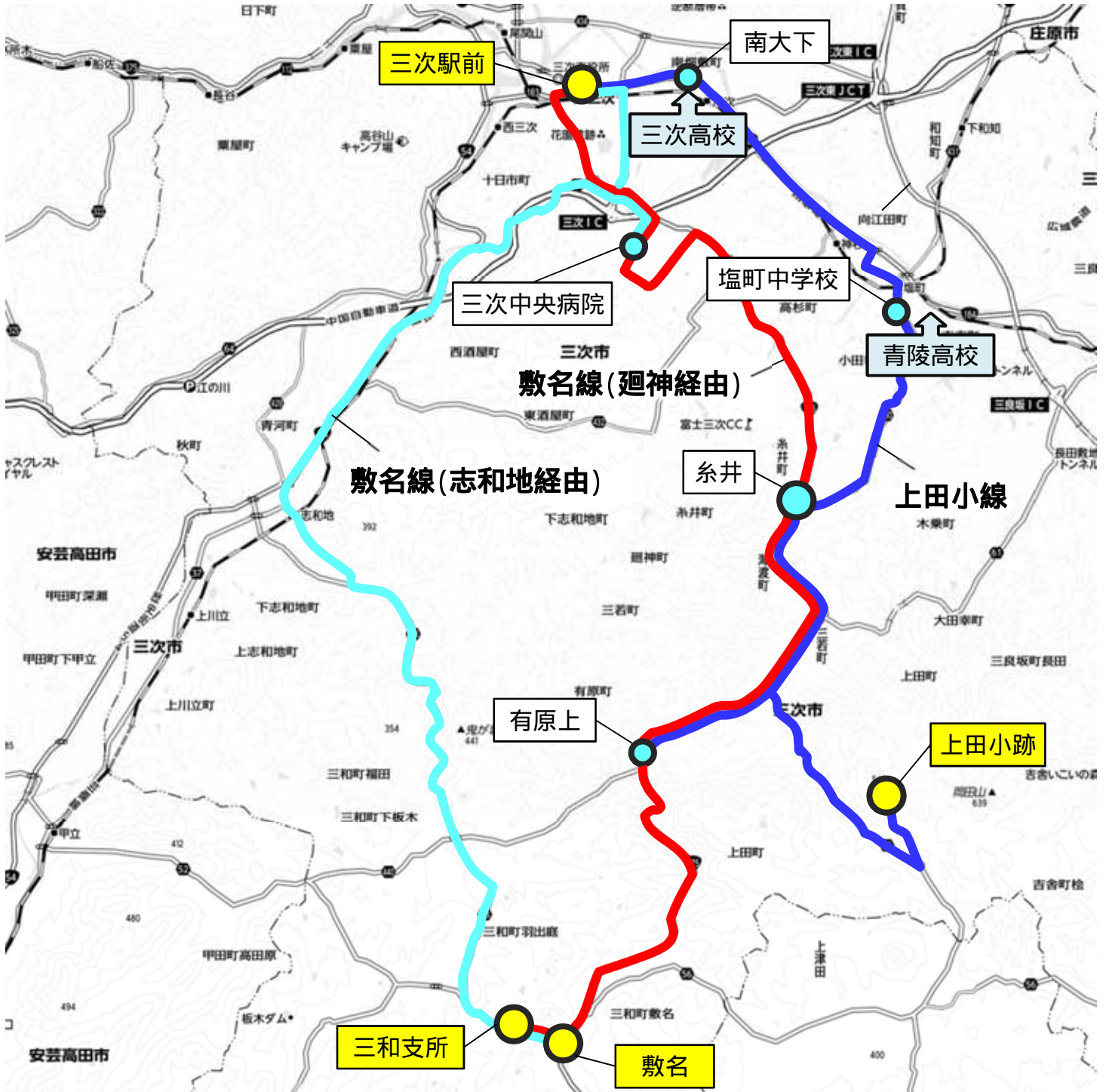
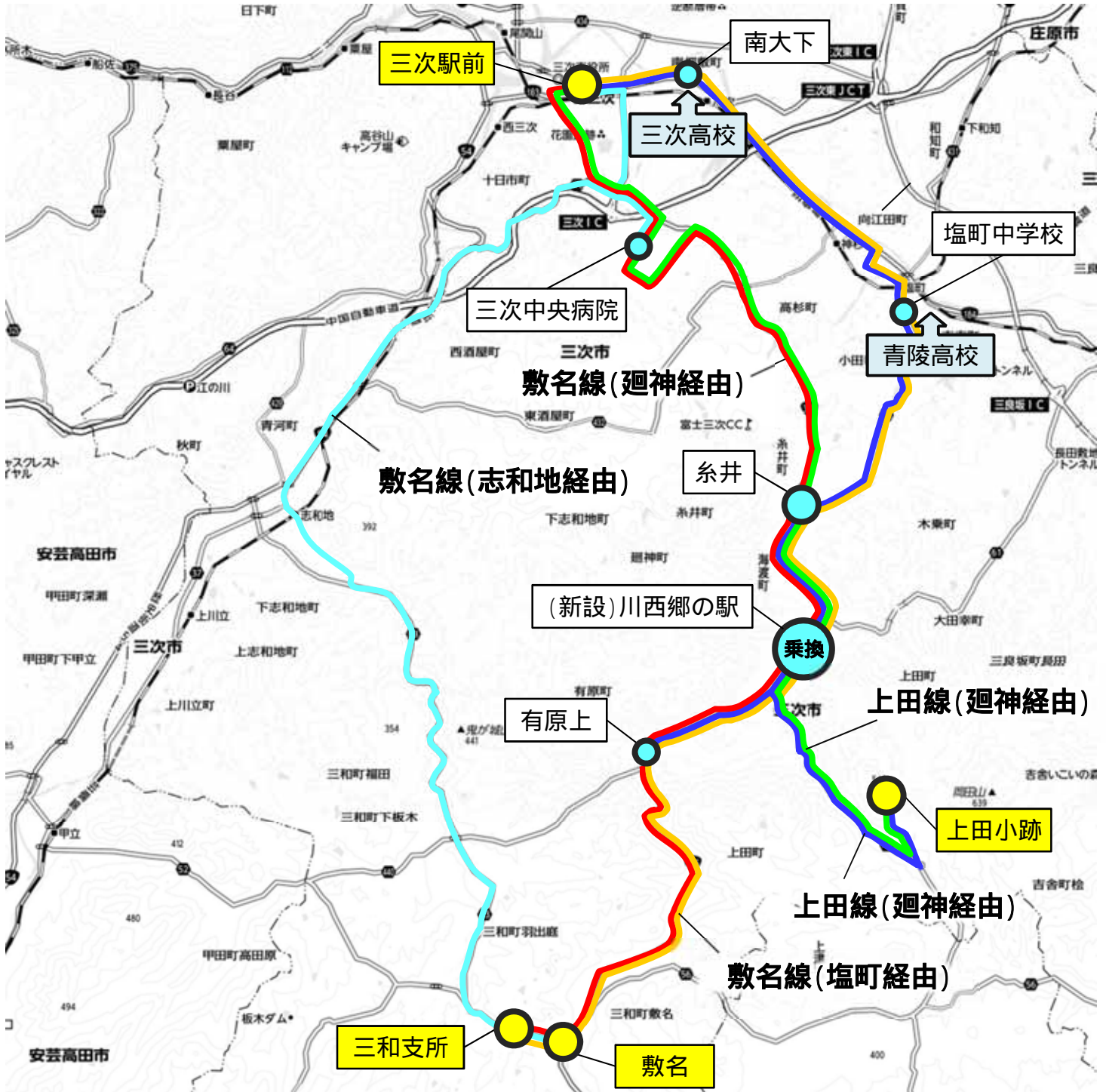









敷名線・上田小線 現行ルート図



	敷名(廻神)線		敷名(志和地)線		主要停留所
	上田小線				起終点停留所

敷名線・上田小線 新ルート図 (H30.4.1 ~)



 906-63 敷名(廻神)線	 906-91 敷名(塩町)線	 主要停留所
 906-52 敷名(志和地)線	 906-81 上田小(塩町)線	 起終点停留所
 906-82 上田小(廻神)線		

三和～三次 路線バス時刻表(平日・案)

往路【現行】

停留所名	三和支所	敷名	上田小跡	有原上	善立寺下	系井	廻神	三次ワイナリー	三次中央病院	南駅口	塩町中学校	長士手	南大下	三次駅前
1	906-63	7:18	7:20	7:28	7:34	7:42	7:48	7:52	7:55	8:01				8:04
2	906-81	-	7:15	7:29	7:35	7:43					7:52	7:59	8:05	8:09
3	906-63	9:28	9:30	9:38	9:44	9:52	9:58	10:02	10:05	10:11				10:14
4	906-63	12:18	12:20	12:28	12:34	12:42	12:48	12:52	12:55	13:01				13:04
5	906-81	-	12:28	12:42	12:48	12:56					13:05	13:12	13:18	13:22
6	906-63	14:48	14:50	14:58	15:04	15:12	15:18	15:22	15:25	15:31				15:34

往路【平成30年4月～】

停留所名	三和支所	敷名	上田小跡	有原上	善立寺下	川西郷の駅(着)	川西郷の駅(発)	系井	廻神	三次ワイナリー	三次中央病院	南駅口	塩町中学校	長士手	南大下	三次駅前
1	906-65	-	7:23		7:33	7:35	7:36	7:43	7:49	7:54	7:57	8:04				8:06
2	906-77	7:17		7:27	7:33	7:35	7:36	7:43					7:52	7:59	8:05	8:09
3	906-64	9:31	9:33	9:41	9:46	9:48	9:49	9:56	10:02	10:07	10:10	10:17				10:19
4	906-65	-	12:35		12:45	12:47	12:48	12:55	13:01	13:06	13:09	13:16				13:18
5	906-77	12:29	12:31	12:39	12:45	12:47	12:48	12:55					13:04	13:11	13:17	13:21
6	906-64	14:51	14:53	15:01	15:06	15:08	15:09	15:16	15:22	15:27	15:30	15:37				15:39
7	906-77	16:51	16:53	17:01	17:07	17:09	17:10	17:17					17:26	17:33	17:39	17:43

復路【現行】

停留所名	三次駅前	南大下	長士手	塩町中学校	南駅口	三次中央病院	三次ワイナリー	廻神	系井	善立寺下	有原上	上田小跡	敷名	三和支所
1	906-63	8:35			8:38	8:44	8:47	8:51	8:57	9:05	9:11		9:19	9:21
2	906-63	11:25			11:28	11:34	11:37	11:41	11:47	11:55	12:01		12:09	12:11
3	906-81	11:27	11:31	11:44				11:53	12:01	12:07	12:07	12:21	-	-
4	906-63	13:55			13:58	14:04	14:07	14:11	14:17	14:25	14:31		14:39	14:41
5	906-81	15:52	15:56	16:09				16:18	16:26	16:32	16:32	16:46	-	-
6	906-63	17:25			17:28	17:34	17:37	17:41	17:47	17:55	18:01		18:09	18:11
7	906-81	17:37	17:41	17:54				18:03	18:11	18:17	18:17	18:31	-	-

復路【平成30年4月～】

停留所名	三次駅前	南大下	長士手	塩町中学校	南駅口	三次中央病院	三次ワイナリー	廻神	系井	川西郷の駅(着)	川西郷の駅(発)	善立寺下	有原上	上田小跡	敷名	三和支所
1	906-64	8:35			8:37	8:44	8:47	8:52	8:58	9:05	9:06	9:08	9:13		9:21	9:23
2	906-77	11:30	11:40	11:47				11:56	11:56	12:03	12:04	12:06	12:11		12:19	12:21
3	906-65	11:33			11:35	11:42	11:45	11:50	11:56	12:03	12:04	12:06		12:16	-	-
4	906-64	13:55			13:57	14:04	14:07	14:12	14:18	14:25	14:26	14:28	14:33		14:41	14:43
5	906-77	15:52	16:02	16:09				16:18	16:18	16:25	16:26	16:28	16:33		16:41	16:43
6	906-65	15:55			15:57	16:04	16:07	16:12	16:18	16:25	16:26	16:28		16:38	-	-
7	906-77	17:30	17:40	17:47				17:56	17:56	18:03	18:04	18:06	18:11		18:19	18:21
8	906-65	17:33			17:35	17:42	17:45	17:50	17:56	18:03	18:04	18:06		18:16	-	-
9	906-77	18:50	19:00	19:07				19:16	19:16	19:23	19:24	19:26	19:31		19:39	19:41

敷名線・上田小線 時刻(案)

敷名(廻神)線 (三和支所～川西郷の駅・中央病院～三次駅前)

【普通片道実施運賃(大人)】

												三和支所																								
												三和中学校入口		敷名		15																				
												平和橋		15	15																					
												敷名陸地・敷名八幡神社		蔵谷橋		15	18	18																		
												天満橋		15	18	21	21																			
												今原		15	15	22	24	24																		
												有原橋・有原・有原上		23	26	29	36	38	38																	
												鳥越		15	27	30	33	40	42	42																
												三若大原		15	18	32	35	38	44	47	47															
												三若橋		三若・川西郷の駅・首立寺下		15	18	22	36	40	42	49	51	51												
												藤谷		松原橋		15	18	23	27	41	44	47	53	55	55											
												上海渡		海渡観音		15	18	23	28	32	45	49	51	56	59	59										
												海渡橋		糸井・西川橋		15	18	23	28	32	36	50	53	55	60	62	62									
												糸井池上		15	16	21	26	31	36	40	53	55	57	63	65	65										
												田幸		15	17	22	27	32	36	41	45	57	60	62	67	69	69									
												風土記の丘入口		岩倉橋		15	20	23	28	32	37	42	47	50	61	64	66	71	73	73						
												長尾		廻神		15	20	25	28	33	38	43	47	52	55	65	68	70	75	77	77					
												鍛冶屋		15	18	24	29	32	37	41	46	50	54	57	68	71	73	77	79	79						
												工業団地口南		15	15	21	27	32	36	40	45	50	53	57	60	71	73	75	80	82	82					
												中央病院・美術館・ファイナリー		15	15	19	24	30	35	38	43	48	52	56	60	63	74	76	78	83	85	85				
												門田口		15	15	15	19	24	30	35	38	43	48	52	56	60	63	74	76	78	83	85	85			
												西酒屋		15	16	16	20	23	28	34	40	43	48	52	56	60	64	67	77	79	81	86	88	88		
												南駅口		15	20	23	23	26	29	35	40	46	49	54	57	61	65	69	72	81	84	86	90	90	90	
												三次駅前		16	16	22	25	26	28	31	36	42	48	51	55	59	63	66	70	73	83	85	87	90	90	90

単位 10円

敷名(廻神)線 (三和支所～郷の駅・中央病院～三次駅前)

【高校生限定 通学定期1カ月】

												三和支所									
												三和中学校入口		敷名		540					
												平和橋		540	540						
												敷名陸地・敷名八幡神社		蔵谷橋		540	648	648			
												天満橋		540	648	756	756				
												今原		540	540	792	864	864			
												有原橋・有原・有原上		828	936	1044	1296	1368	1368		
												鳥越		540	972	1080	1188	1440			
												三若大原		540	648	1152	1260	1368			
												三若橋		三若・川西郷の駅・首立寺下		540	648	792	1296	1440	
												藤谷		松原橋		540	648	828	972	1476	
												上海渡		海渡観音		540	648	828	1008	1152	
												海渡橋		糸井・西川橋		540	648	828	1008	1152	1296
												糸井池上		540	576	756	936	1116	1296		
												田幸		540	612	792	972	1152	1296		
												風土記の丘入口		岩倉橋		540	720	828	1008	1152	1332
												長尾		廻神		540	720	900	1008	1188	1368
												鍛冶屋		540	648	864	1044	1152	1332	1476	
												工業団地口南		540	540	756	972	1152	1296	1440	
												中央病院・美術館・ファイナリー		540	540	684	864	1080	1260	1368	
												門田口		540	540	540	684	864	1080	1260	1368
												西酒屋		540	576	576	720	828	1008	1224	1440
												南駅口		540	720	828	828	936	1044	1260	1440
												三次駅前		576	576	792	900	936	1008	1116	1296

1500

単位 10円

敷名(塩町)線 (三和支所～郷の駅・塩町中～三次駅前)

【普通片道実施運賃(大人)】

		三和支所										三和支所				
		敷名										敷名				
							平和橋					平和橋				
							蔵谷橋					蔵谷橋				
							天満橋					天満橋				
							今原					今原				
		有原橋・有原・有原上					有原橋・有原・有原上					有原橋・有原・有原上				
		鳥越					鳥越					鳥越				
		三若大原					三若大原					三若大原				
		三若橋					三若・川西郷の駅・青立寺下					三若・川西郷の駅・青立寺下				
		藤谷					藤谷					藤谷				
		上海渡					上海渡					上海渡				
		海渡橋					海渡観音					海渡観音				
		大下					東井・西川橋					東井・西川橋				
		中の段					今西					今西				
		四幸保育所前・甲名橋・上谷					四幸保育所前・甲名橋・上谷					四幸保育所前・甲名橋・上谷				
		信貞下					信貞下					信貞下				
		才の神					才の神					才の神				
		塩町中学校					美波経橋・塩町・塩町駅					美波経橋・塩町・塩町駅				
							神杉					神杉				
							掛原					掛原				
							長土手					長土手				
							緑橋					緑橋				
							麻原・水明園					麻原・水明園				
		RCC中継所前・南大下					RCC中継所前・南大下					RCC中継所前・南大下				
		南畑敷・岡竹口					南畑敷・岡竹口					南畑敷・岡竹口				
上原西		三次駅前					三次駅前					三次駅前				

単位 10円

敷名(塩町)線 (三和支所～郷の駅・塩町中～三次駅前)

【高校生限定 通学定期1カ月】

		三和支所										三和支所				
		敷名										敷名				
							平和橋					平和橋				
							蔵谷橋					蔵谷橋				
							天満橋					天満橋				
							今原					今原				
		有原橋・有原・有原上					有原橋・有原・有原上					有原橋・有原・有原上				
		鳥越					鳥越					鳥越				
		三若大原					三若大原					三若大原				
		三若橋					三若・川西郷の駅・青立寺下					三若・川西郷の駅・青立寺下				
		藤谷					藤谷					藤谷				
		上海渡					上海渡					上海渡				
		海渡橋					海渡観音					海渡観音				
		大下					東井・西川橋					東井・西川橋				
		中の段					今西					今西				
		四幸保育所前・甲名橋・上谷					四幸保育所前・甲名橋・上谷					四幸保育所前・甲名橋・上谷				
		信貞下					信貞下					信貞下				
		才の神					才の神					才の神				
		塩町中学校					美波経橋・塩町・塩町駅					美波経橋・塩町・塩町駅				
							神杉					神杉				
							掛原					掛原				
							長土手					長土手				
							緑橋					緑橋				
							麻原・水明園					麻原・水明園				
		RCC中継所前・南大下					RCC中継所前・南大下					RCC中継所前・南大下				
		南畑敷・岡竹口					南畑敷・岡竹口					南畑敷・岡竹口				
上原西		三次駅前					三次駅前					三次駅前				

1500

単位 10円

敷名(志和地)線 (敷名～志和地・中央病院～三次駅前)

【普通片道実施運賃(大人)】

		三次駅前																							
	上原西		十日市南・三次ロイヤルホテル前・成光園地入口	16																					
			門田口	16	22																				
			中央病院・美術館・ワイナリー	15	20	25																			
			酒屋コミュニティ・上本谷・通河小学校	19	23	25	26																		
			船所	15	24	25	26	26																	
			青河橋	17	20	26	28	32	34																
			青河	16	19	22	27	30	33	34															
			志和地・志和地駅前	17	19	27	28	30	32	33	34														
			大坪・善正寺入口	15	21	24	32	33	35	36	37	38													
			土原橋	15	15	24	27	35	36	38	39	40	41												
			新開橋・川東	15	17	21	28	32	39	40	43	44	45	46											
			新開・美新開	15	20	23	27	34	36	44	45	47	48	49	50										
			鬼ヶ城	15	18	22	26	30	37	39	47	48	50	51	53	54									
			鬼の湫	15	15	21	25	29	33	40	43	50	51	54	55	56	57								
			野竹橋	15	18	21	27	32	35	39	47	49	57	58	61	61	62	63							
			下板木	15	21	24	27	33	37	41	45	52	54	61	62	65	66	68	69						
			備尺	15	18	24	27	30	36	40	44	48	54	56	63	65	69	70	72	75					
			紺屋川	15	17	23	29	32	35	41	46	49	53	59	61	66	68	74	75	78	80				
			国光橋・板木保育所																						
			板木橋・三和郵便局	15	20	22	29	35	38	41	47	51	54	57	63	65	70	73	78	79	82	84			
			上板木盛矢																						
			上板木・三和支所前	15	20	25	28	34	40	43	46	52	55	58	61	67	67	74	77	84	85	86	88		
			三和中学校入口																						
			敷名	15	20	25	31	33	40	46	49	51	56	60	62	65	69	71	78	80	85	85	89	90	

単位 10円

No. 25-1 敷名線

【高校生限定 通学定期1カ月】

		三次駅前																					
	上原西		十日市南・三次ロイヤルホテル前・成光園地入口	576																			
			門田口	576	792																		
			中央病院・美術館・ワイナリー	540	720	900																	
			酒屋コミュニティ・上本谷・通河小学校	684	828	900	936																
			船所	540	864	900	936																
			青河橋	612	720	936	1008	1152	1224														
			青河	576	684	792	972	1080	1188	1224													
			志和地・志和地駅前	612	684	972	1008	1080	1152	1188	1224												
			大坪・善正寺入口	540	756	864	1152	1188	1260	1296	1332	1368											
			土原橋	540	540	864	972	1260	1296	1368	1404	1440	1476										
			新開橋・川東	540	612	756	1008	1152	1404	1440													
			新開・美新開	540	720	828	972	1224	1296														
			鬼ヶ城	540	648	792	936	1080	1332	1404													
			鬼の湫	540	540	756	900	1044	1188	1440													
			野竹橋	540	648	756	972	1152	1260	1404													
			信源																				
			下板木	540	756	864	972	1188	1332	1476													
			備尺	540	648	864	972	1080	1296	1440													
			紺屋川	540	612	828	1044	1152	1260	1476													
			国光橋・板木保育所																				
			板木橋・三和郵便局	540	720	792	1044	1260	1368	1476													
			上板木盛矢																				
			上板木・三和支所前	540	720	900	1008	1224	1440														
			三和中学校入口																				
			敷名	540	720	900	1116	1188	1440														

1500

単位 10円

上田線 (三次駅前～有原上・郷の駅～上田小跡)

【普通片道実施運賃(大人)】

		羽島															上田小跡												
		上田浜田															碓堂		15	碓堂									
		上田															15	21	上田										
		三若谷口															20	28	33	三若谷口									
		三若橋															15	25	32	三若橋									
		三若大原															15	15	25	32	39	三若大原							
		鳥越															15	18	18	30	37	44	鳥越						
		有原上・有原上															15	18	22	22	34	41	48						
		鳥越															15	15	18	18	30	37	44						
		三若大原															15	18	15	15	25	32	39						
		三若橋															15	18	22	18	15	15	25	32					
		鳥越															15	15	18	22	18	15	15	25					
		松原橋															15	18	23	27	23	18	18	30					
		海津観音															15	18	23	28	32	23	23	34					
		赤井・西川橋															15	18	23	28	32	36	32	28					
		今西															15	18	23	28	32	37	41	37					
		信貞下															15	20	24	29	34	39	43	43					
		才の峠															15	15	22	26	31	36	40	45					
		神杉															15	20	22	25	33	37	42	46					
		掛原															15	17	23	26	29	37	41	46					
		長土手															15	15	19	25	28	32	40	44					
		緑橋															15	15	18	23	28	32	35	43					
		麻原・水明園															16	16	17	21	26	32	35	39					
		RCC中継所前・南大下															16	17	20	22	26	32	37	40					
		南郷敷・岡竹口															16	16	18	21	23	27	33	38					
上原西	三次駅前	16	16	20	23	26	29	32	36	44	46	50	51	51	55	59	63	66	70	73	70	66	66	66	75	80	86	86	三次駅前

単位 10円

上田線 (三次駅前～有原上・郷の駅～上田小跡)

【高校生限定 通学定期1ヵ月】

		羽島															上田小跡												
		上田浜田															碓堂		540	碓堂									
		上田															540	756	上田										
		三若谷口															720	1008	1188	三若谷口									
		三若橋															540	900	1152	1404	三若橋								
		三若大原															540	540	900	1152	1404	三若大原							
		鳥越															540	648	648	1080	1332	1584	鳥越						
		有原上・有原上															540	648	792	792	1224	1476	1728						
		鳥越															540	540	648	648	1080	1332	1584						
		三若大原															540	648	540	540	900	1152	1404						
		三若橋															540	648	792	648	540	540	900						
		鳥越															540	540	648	792	648	540	540						
		松原橋															540	648	648	828	972	828	648						
		海津観音															540	648	828	828	1008	1152	1008						
		赤井・西川橋															540	648	828	1008	1008	1152	1296						
		今西															540	648	828	1008	1152	1152	1332						
		信貞下															540	720	864	1044	1224	1404							
		才の峠															540	540	792	936	1116	1296	1440						
		神杉															540	720	792	900	1188	1332							
		掛原															540	612	828	936	1044	1332	1476						
		長土手															540	540	684	900	1008	1152	1440						
		緑橋															540	540	648	828	1008	1152	1260						
		麻原・水明園															576	576	612	756	936	1152	1260						
		RCC中継所前・南大下															576	612	720	792	936	1152	1332						
		南郷敷・岡竹口															576	576	648	756	828	972	1188						
上原西	三次駅前	576	576	720	828	936	1044	1152	1296																				三次駅前

単位 10円

1500

(新)上田線(上田小跡～川西郷の駅・中央病院・西酒屋～三次駅前)

【普通片道実施運賃(大人)】

	羽島	上田小跡																		
	上田浜田	破堂	15																	
		上田	15	21																
		三若谷口	20	28	33															
	藤谷	二若・郷の駅・善立寺下	15	25	32	37														
	上海渡	松原橋	15	18	30	37	43													
	海渡橋	海渡観音	15	18	23	34	41	47												
		糸井・西川橋	15	18	23	28	39	46	52											
		糸井池上	15	16	21	26	30	41	48	54										
		田幸	15	17	22	27	32	34	45	52	58									
風土記の丘入口		岩倉橋	15	20	23	28	32	37	39	49	55	61								
長尾		廻神	15	20	25	28	33	38	43	45	53	59	65							
		鍛冶屋	15	18	24	29	32	37	41	46	48	55	61	67						
		工業団地口南	15	15	21	27	32	36	40	45	50	52	58	63	69					
		中央病院・美術館・ワイナリー	15	15	19	24	30	35	38	43	48	52	54	64	69	75				
		門田口	15	15	15	19	24	30	35	38	43	48	52	57	66	72	78			
信平橋		西酒屋	15	16	16	20	23	28	34	40	43	48	52	56	60	69	74	80		
		南駅口	15	20	23	23	26	29	35	40	46	49	54	57	61	65	74	78	84	
		三次駅前	16	16	22	25	26	28	31	36	42	48	51	55	59	63	66	75	80	86

単位 10円

(新)上田線(上田小跡～川西郷の駅・中央病院・西酒屋～三次駅前)

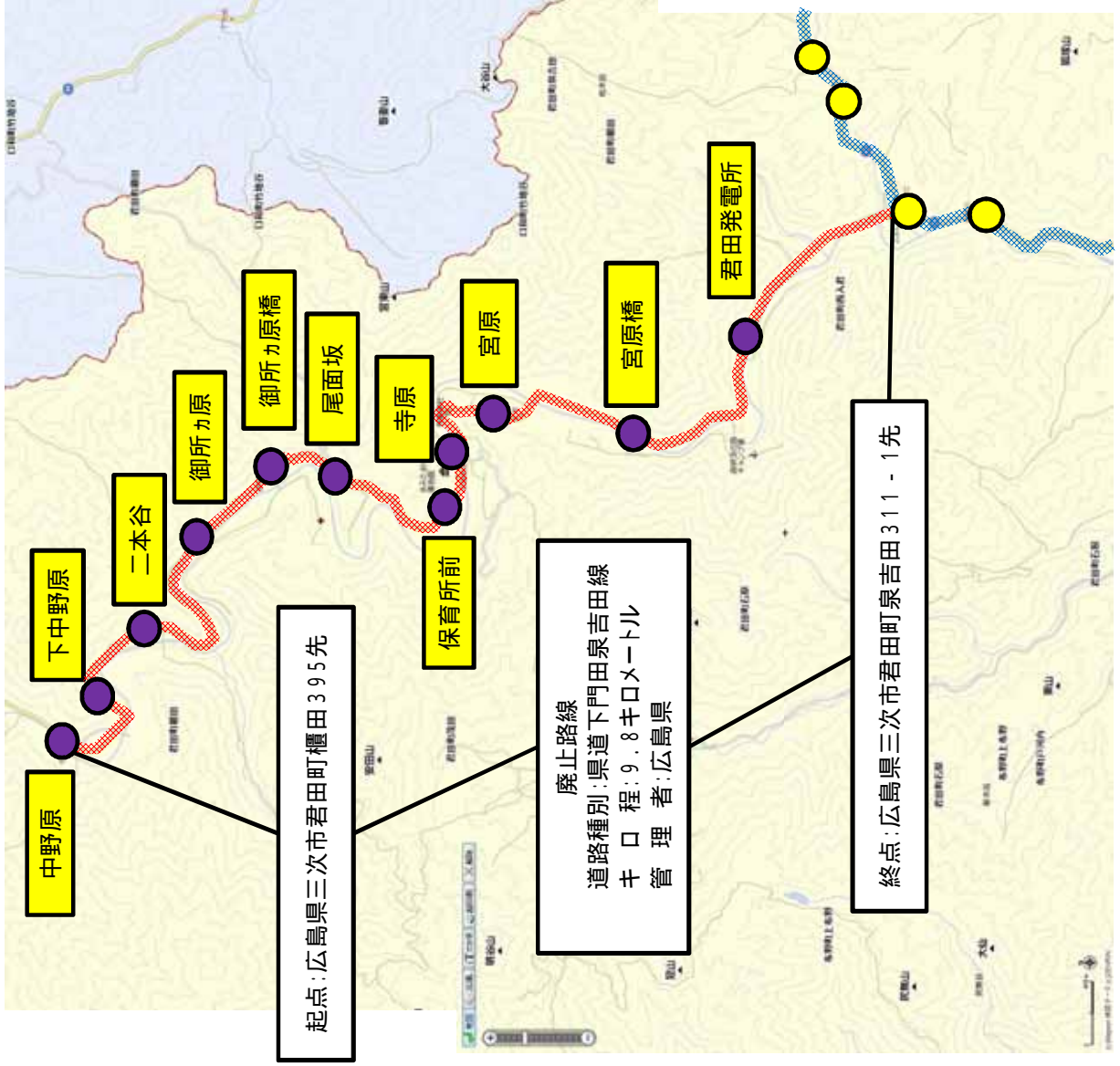
【高校生限定 通学定期1カ月】

	羽島	上田小跡								
	上田浜田	破堂	540							
		上田	540	756						
		三若谷口	720	1008	1188					
	藤谷	二若・郷の駅・善立寺下	540	900	1152	1332				
	上海渡	松原橋	540	648	1080	1332				
	海渡橋	海渡観音	540	648	828	1224	1476			
		糸井・西川橋	540	648	828	1008	1404			
		糸井池上	540	576	756	936	1080	1476		
		田幸	540	612	792	972	1152	1224		
風土記の丘入口		岩倉橋	540	720	828	1008	1152	1332	1404	
長尾		廻神	540	720	900	1008	1188	1368		
		鍛冶屋	540	648	864	1044	1152	1332	1476	
		工業団地口南	540	540	756	972	1152	1296	1440	
		中央病院・美術館・ワイナリー	540	540	684	864	1080	1260	1368	
		門田口	540	540	540	684	864	1080	1260	1368
信平橋		西酒屋	540	576	576	720	828	1008	1224	1440
		南駅口	540	720	828	828	936	1044	1260	1440
		三次駅前	576	576	792	900	936	1008	1116	1296

1500

単位 10円

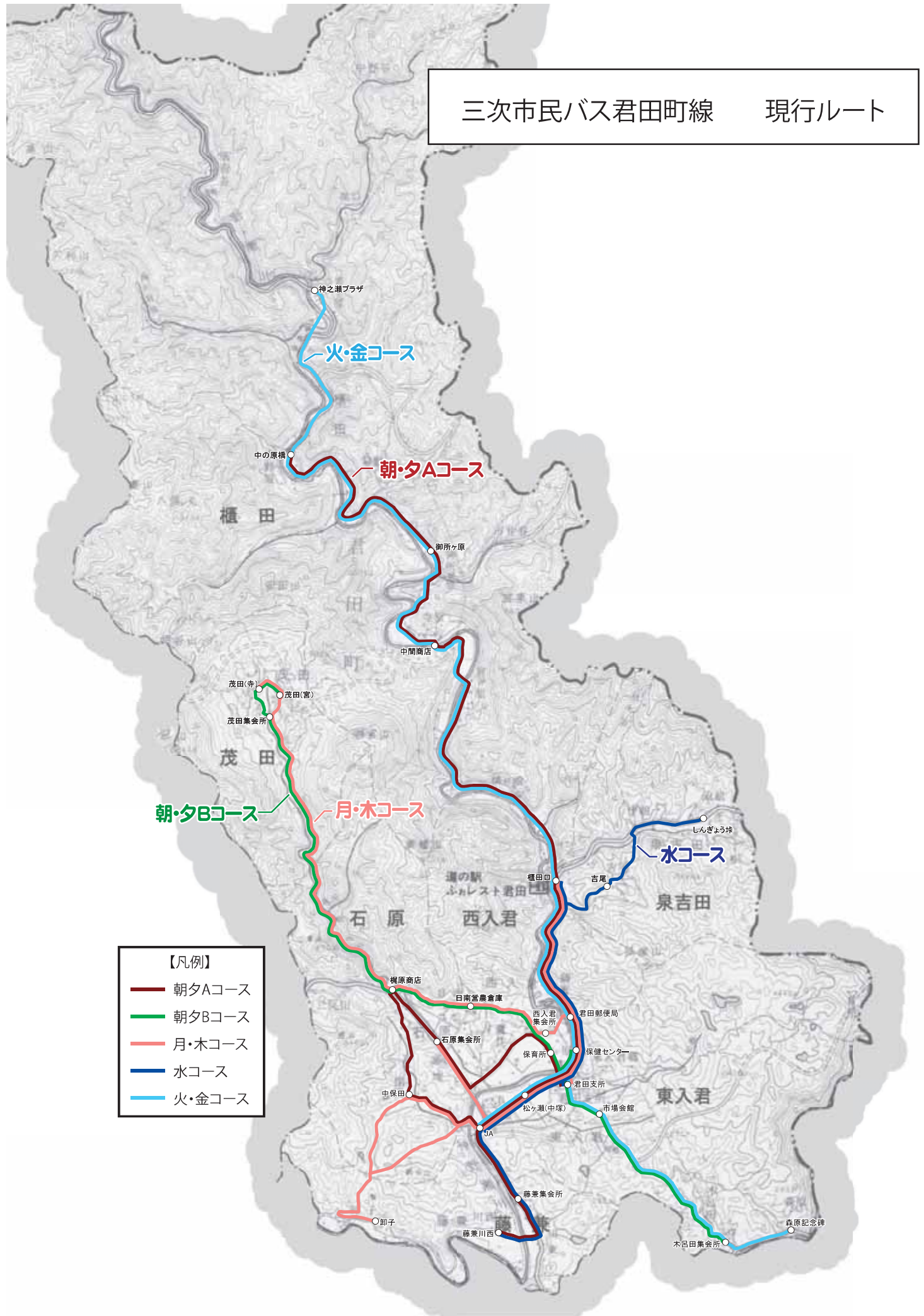
廃止路線図



櫃田線 廃止路線図

三次市民バス君田町線

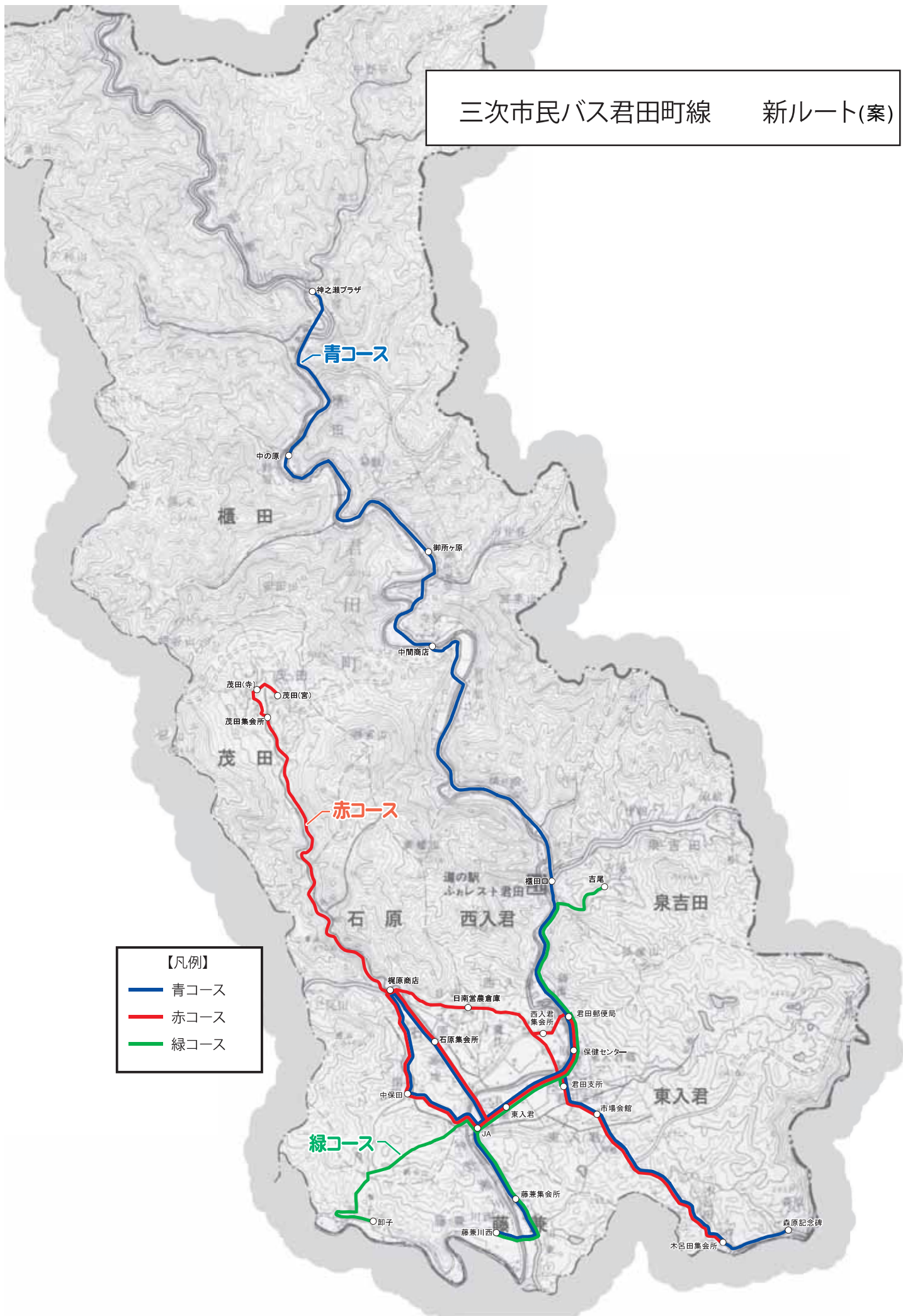
現行ルート



三次市民バス君田町線

新ルート(案)

- 【凡例】
- 青コース
 - 赤コース
 - 緑コース



市民バス君田町線の運行案内

市民バス君田町線時刻表(案)

平成30年4月1日現在

できるだけ市民バスを利用して、みんなで公共交通をささえましょう!

緑コース 吉尾⇄保健センター

曜日	方向	吉尾	君田郵便局	保健センター	君田支所	東入君	J A	卸子	藤兼川西	藤兼集会所	J A	東入君	君田支所	保健センター
1	水 →	9:43	9:47	9:48	9:50	9:52 (9:55)	9:53	10:01	10:13	10:15	10:17	10:18	10:20	10:22
2	水 ←	12:21	12:17	12:16	12:14	12:12 (12:02)	12:11	12:03	11:51	11:49	11:47	11:46	11:44	11:42

(赤字)は乗り継ぎできる三次駅行き路線バスの発時間
(青字)は乗り継ぎできる三次駅からの路線バスの着時間

赤コース 茂田(宮)⇄君田支所/保健センター

曜日	方向	茂田(宮)	茂田(寺)	茂田集会所	梶原商店	日南営農倉庫	君田支所	木呂田集会所	市場会館	君田支所							
1	月~土 →	7:28	7:29	7:31	7:39	7:41	7:45	7:50	7:53	7:55							
曜日	方向	茂田(宮)	茂田(寺)	茂田集会所	梶原商店	日南営農倉庫	西入君集会所	君田郵便局	保健センター	君田支所	東入君	石原集会所	中保田	J A	東入君	君田支所	保健センター
2	月木 →	9:30	9:31	9:33	9:41	9:43	9:46	9:47	9:48	9:50	9:52 (9:55)	9:54	9:58	10:01	10:02	10:04	10:06
3	月木 ←	12:34	12:33	12:31	12:23	12:21	12:18	12:17	12:16	12:14	12:12 (12:02)	12:10	12:06	12:03	12:02	12:00	11:58
4	月木 →	13:10	13:11	13:13	13:21	13:23	13:26	13:27	13:28	13:30	13:32 (13:35)	-	-	-	-	-	-
曜日	方向	茂田(宮)	茂田(寺)	茂田集会所	梶原商店	日南営農倉庫	君田支所	木呂田集会所	市場会館	君田支所	保健センター						
5	月~土 ←	16:27	16:26	16:24	16:16	16:14	16:10 (16:02)	16:05	16:02	16:00	15:58						

(赤字)は乗り継ぎできる三次駅行き路線バスの発時間
(青字)は乗り継ぎできる三次駅からの路線バスの着時間

青コース 神ノ瀬プラザ⇄樫田口/保健センター

※ は、火・金のみ運行する区間

曜日	方向	神ノ瀬プラザ	中の原	御所ヶ原	中間商店	樫田口	君田郵便局	保健センター	君田支所	東入君	J A	東入君	君田支所	森原記念碑	木呂田集会所	市場会館	君田支所	保健センター	君田郵便局	樫田口	
1	月~土 →	-	7:10	7:16	7:20	7:25	7:27	7:28	7:30	7:32 (7:35)	7:33	-	-	-	-	-	-	-	-	-	-
2	月~土 →	9:25	9:30	9:36	9:40	9:45	9:47	9:48	9:50	9:52 (9:55)	9:53	9:54	9:56	10:03	10:05	10:08	10:10	10:12	10:13	10:15	
3	月~土 ←	12:39	12:34	12:28	12:24	12:19	12:17	12:16	12:14	12:12 (12:02)	12:11	12:10	12:08	12:01	11:59	11:56	11:54	11:52	11:51	11:49	
4	月~土 →	13:05	13:10	13:16	13:20	13:25	13:27	13:28	13:30	13:32 (13:35)	13:33	-	-	-	-	-	-	-	-	-	
曜日	方向	神ノ瀬プラザ	中の原	御所ヶ原	中間商店	樫田口	君田郵便局	保健センター	君田支所	東入君	石原集会所	中保田	J A	藤兼川西	藤兼集会所	J A	東入君	君田支所	保健センター		
5	月~金 ←	16:47	16:42	16:36	16:32	16:27	16:25	16:24	16:22	16:20 (16:00)	16:18	16:14	16:11	16:07	16:05	16:03	16:02	16:00	16:58		
5	土 ←	-	16:42	16:36	16:32	16:27	16:25	16:24	16:22	16:20 (16:00)	-	-	16:19	-	-	-	-	-	-		

(赤字)は乗り継ぎできる三次駅行き路線バスの発時間
(青字)は乗り継ぎできる三次駅からの路線バスの着時間

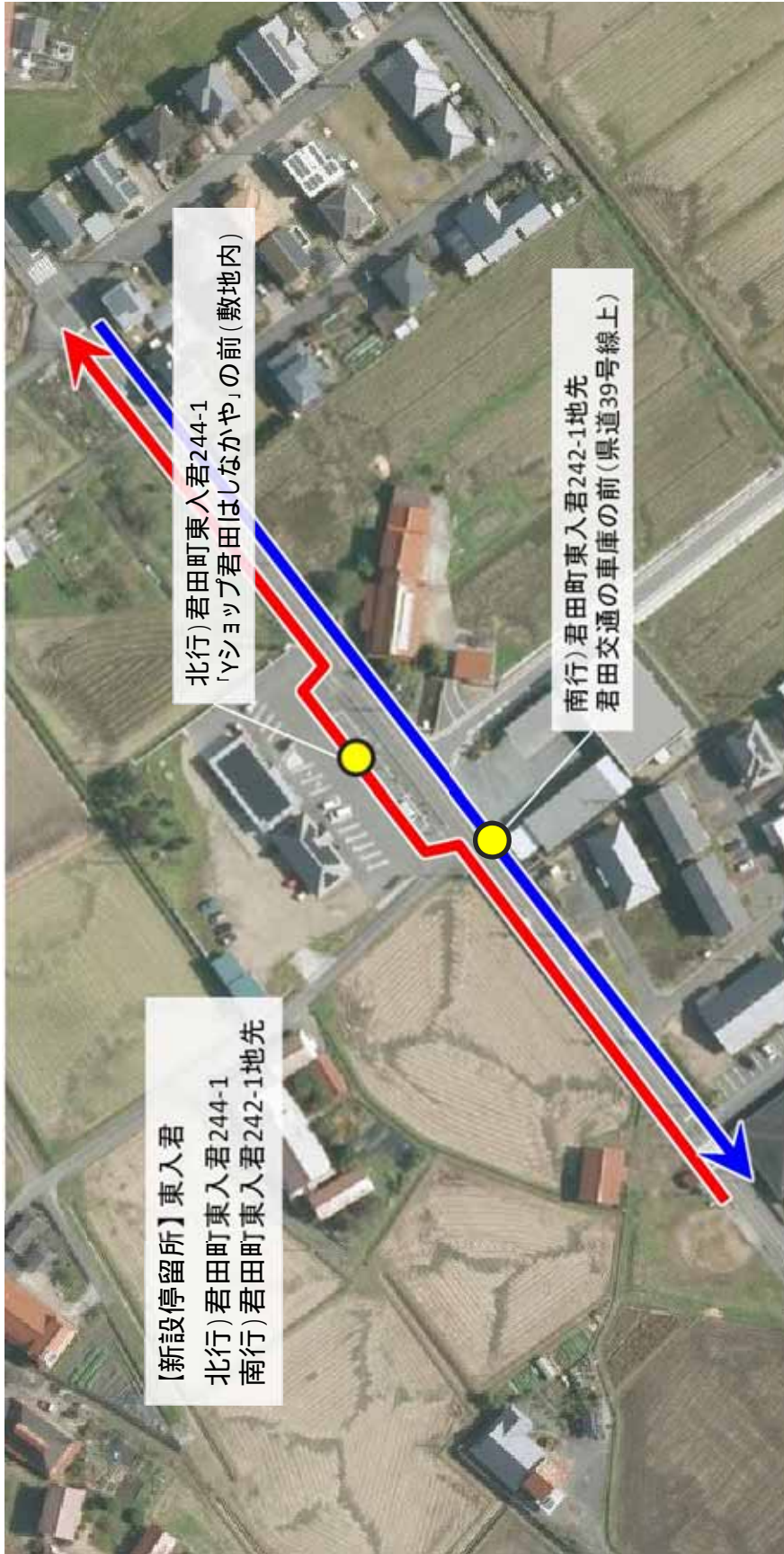


市民バス利用案内

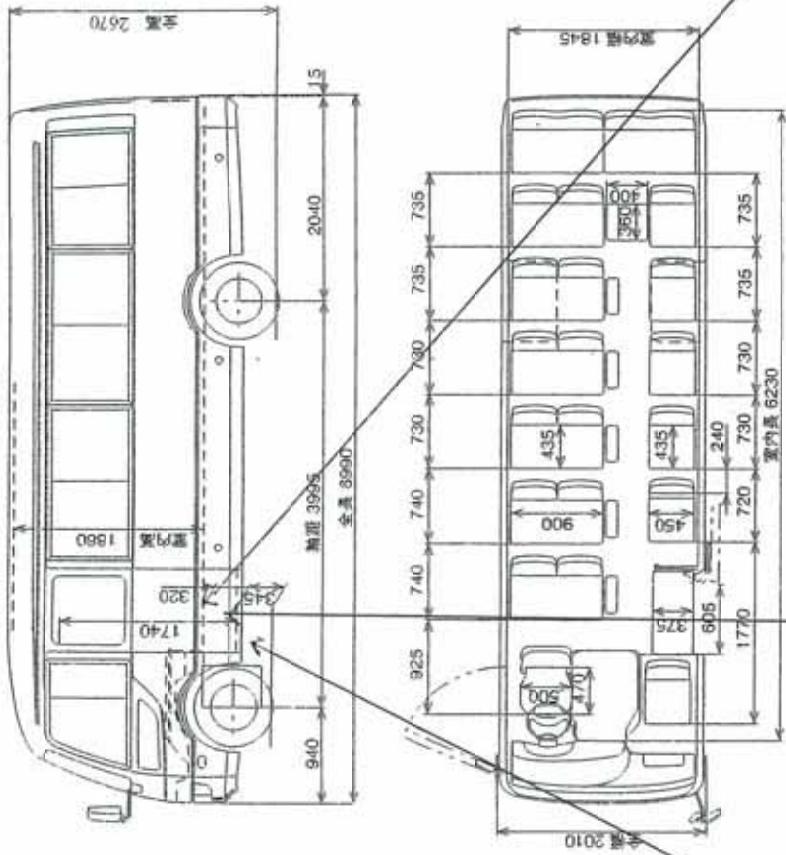
◆ **運賃**
 ・均一100円(小学生 50円、小学生未満 無料)
 ・バスを降りるときに、お支払いください。

◆ **お問い合わせ**
 ・君田支所
 ☎ 0824-53-2111 FAX 0824-53-2961
 ・三次市 地域振興部 定住対策・暮らし支援課
 ☎ 0824-62-6129 FAX 0824-62-6235

市民バス君田町線 新設停留所「東入君」



三菱ローザTPG-BG640G



実測開始



通路幅32cm



一段目高さ22cm



二段目高さ26cm



四段目高さ17cm



三段目高さ18cm



二段目高さ18cm

移動円滑化基準適用除外申請ができない事項(状況写真)



申請対象車両



踏み段の色(黄色塗装)



床面滑り防止素材(テンブル)



車内補助棒設置



車内情報提供設備(マイク・車内スピーカー)



乗降口両サイド手すり



車外情報提供設備(車外スピーカー)



意思疎通:筆談具設置(ホワイトボード)



車外情報提供設備:方向幕
写真はイメージです



車内情報提供設備
・運賃表表示
・ダイヤ表表示
写真はイメージです

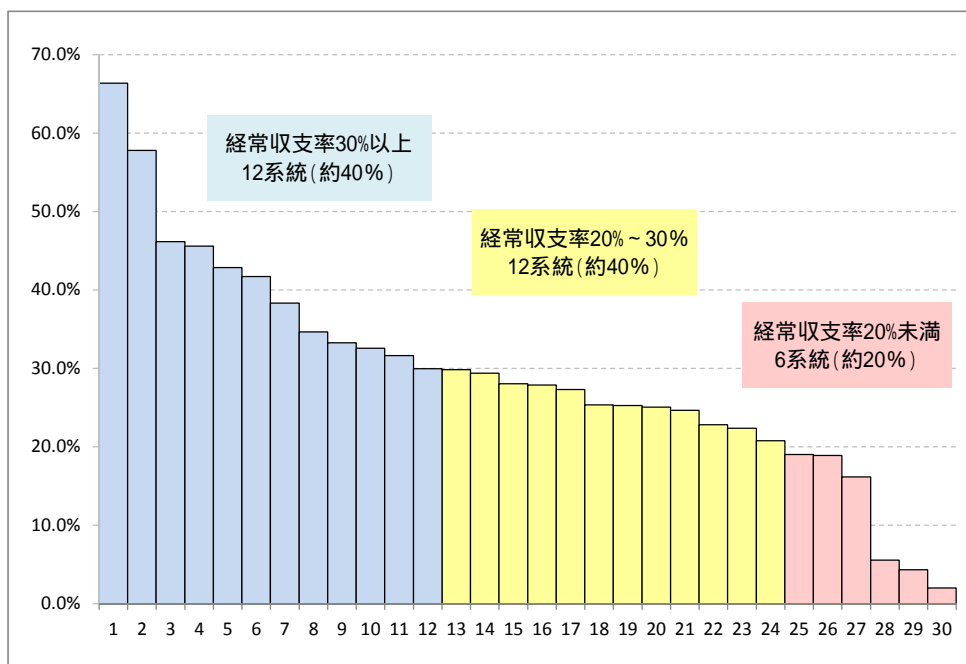
平成29年度 路線バス 系統別収支状況

平成28年10月～平成29年9月

運行事業者	系統名	運行系統			系統キロ程 平均(km)	運行回数 (回)	平均乗車 密度	經常 収支率	
		起点	主な経由地	終点					
1	備北交通	三城線	庄原バスセンター	上四十貫・ジョイフル	三次中学校前	21.3	6.6	3.8	66.4%
2	備北交通	三次市内線	山家(J.M.S)	三次高校	三次駅前	5.0	1.0	1.8	57.8%
3	備北交通	上田線	上田小跡	糸井・塩町・八次バイパス	三次駅前	27.8	2.5	2.0	46.2%
4	備北交通	吉田線	三次駅前	甲立・吉田病院	吉田営業所	28.7	1.5	2.5	45.6%
5	備北交通	三城線	庄原バスセンター	上四十貫・ジョイフル	三次駅前	19.3	12.0	2.2	42.9%
6	備北交通	布野線	上布野	ゆめらんど布野・三次駅	三次高校前	15.2	0.5	1.8	41.7%
7	中国バス	甲山・尾関山公園	甲山営業所	世羅中学校前・三次中央病院	尾関山公園	48.3	1.0	2.7	38.3%
8	備北交通	三城線	庄原バスセンター	ジョイフル・駅・中央病院	三次駅前	26.0	2.0	2.1	34.6%
9	備北交通	宮内線	下宮内	口和支所・櫃田口・三次駅	三次中央病院	25.2	4.0	1.3	33.2%
10	備北交通	畠敷線	上四十貫	自動車学校・三次駅・三次IC・美術館	三次工業団地	17.0	1.0	1.5	32.6%
11	備北交通	櫃田線	中野原	櫃田口・三次駅前	三次中央病院	27.2	3.0	1.3	31.6%
12	備北交通	赤名線	頓原(花栗口)	佐見・ゆめらんど布野・三次駅	三次中央病院	48.2	4.0	1.6	30.0%
13	備北交通	吉田線	三次駅前	高田原・吉田病院	吉田営業所	30.1	3.5	1.6	29.8%
14	備北交通	三良坂線	三良坂	仁賀	実留	7.8	1.0	0.7	29.4%
15	中国バス	甲山・尾関山公園	甲山営業所	三次中央病院	尾関山公園	44.0	2.0	1.8	28.0%
16	備北交通	三良坂線	三良坂	ジョイフル・庄原中学校・一ツ木	庄原バスセンター	18.4	2.0	1.0	27.9%
17	備北交通	作木線	伊賀和志上	谷地・羽須美役場・ゆめらんど布野・三次駅・団地循環	三次工業団地	41.1	2.0	1.4	27.3%
18	備北交通	赤名線	赤名	ゆめらんど布野・三次駅	三次中央病院	33.8	4.0	1.2	25.3%
19	備北交通	湯木線	湯木	君田別・駅・病院・団地循環	三次工業団地	25.1	4.0	0.9	25.3%
20	備北交通	畠敷線	みよし公園	自動車学校・三次駅・三次IC・美術館	三次工業団地	17.5	8.5	1.1	25.0%
21	中国バス	甲奴・三次	甲奴駅前	桧村口	三次駅前	37.4	2.0	1.5	24.6%
22	備北交通	作木線	都賀都橋	谷地・羽須美役場・ゆめらんど布野・三次駅	三次中央病院	49.6	1.0	1.0	22.8%
23	備北交通	下高野線	新市車庫	道の駅たかの・モ-モ-物産館・君田	三次工業団地	42.0	3.0	0.9	22.4%
24	備北交通	敷名線(志和地)	敷名	志和地・中央病院	三次駅前	27.4	4.0	1.1	20.8%
25	備北交通	敷名線(廻神)	三和支所	有原・廻神・中央病院・西酒屋	三次駅前	25.4	4.0	0.7	19.0%
26	備北交通	下高野線	新市車庫	道の駅たかの・竹地・モ-モ-物産館	三次工業団地	49.4	1.0	1.0	18.9%
27	中国バス	太郎丸・上下	太郎丸	甲奴駅前	上下駅前	14.2	1.0	0.6	16.1%
28	備北交通	三次市内線	山家(J.M.S)	三次高校	三次駅前	4.7	1.0	0.0	5.6%
29	十番交通	下津田線	吉舎駅	徳市	下津田	13.5	3.0	0.2	4.3%
30	中国バス	太郎丸・甲奴	太郎丸		甲奴駅前	9.9	1.0	1.6	2.0%

H29.9.30廃止

H29.9.30廃止



平成28年10月1日～平成29年9月30日までの1年間

地域内生活交通検討会の実施状況

名称	年度	実施日	内容	詳細
君田地域ネットワーク協議会 (君田地域内生活交通検討部会)	H28	8月22日	概要説明	君田地域ネットワーク協議会の第2班を中心に、検討会を設置することの提案 検討会のねらい、地域で運行中の交通手段、利用人員
		10月4日	第1回 検討部会設置	検討内容の説明
		12月8日	第2回 現状説明	第2回各交通手段の利用状況、全世帯対象(16歳以上全て)のアンケート調査を行うことを決定 君田交通・備北交通出席
		1月6日	調査	全世帯対象アンケート手交(区長から)(1月31日締切)
		2月～3月	集計・整理	集落支援員が集計(配布件数1,163件 回収件数1,018件 回収率87.5%)
	H29	6月28日	第3回 アンケート結果報告	前集落支援員から説明
		1月30日	第4回 運行計画変更等	備北交通榎田線の撤退に伴う市民バスの改編について説明 検討会を今後も継続することを決定
作木地域づくりネットワーク協議会 公共交通検討部会	H28	12月13日	概要説明	三江線代替交通手段検討のため設置(その後は他の交通手段について協議することも想定) 検討会のねらい、地域としての代替交通案の検討
		1月30日	意見集約	代替交通に関する地域の要望集約
		2月22日	要望書提出	検討内容について市長要望として提出
	H29	7月10日	要望書の回答	JR三江線代替交通に関する要望事項に対する説明
		7月24日	住民説明会	JR三江線代替交通のバス運行に関する運行ダイヤ(案)及びバス停留所(案)について説明
		8月28日	経過説明等報告	三江線代替交通に関する要望等について(経過)、バス運行に関する運行ダイヤ(案)375ルート・54号ルート・県道112号ルート及びバス停留所(案)について
		9月26日	要望書提出	通学に対する経費の縮減措置について市長要望として提出
		11月22日	意見集約	作木町内における生活交通の現状及び公共交通の今後のあり方について検討
		1月29日～31日	住民説明会	作木町における新交通体系について(代替バス・市民バス・ニコニコ便)町内を3会場 で実施
		2月23日	意見集約	新交通体系について(報告)、自動運転活動に関する実証活動について(説明・意見収集)
吉舎町地域内生活交通検討協議会	H28	2月21日	概要説明	検討会のねらい、地域で運行中の交通手段、利用人員
	H29	8月18日	現状説明	各交通手段についての説明、全世帯・中学生・高校生対象のアンケート調査を行うことを決定
		9月	調査	全世帯(吉舎広報に折込)中学生・高校生手交により実施(9月25日締切)
		10月～11月	集計・整理	事務局が集計
		1月30日	調査結果報告	アンケート調査集計結果報告・要約、要望とりまとめ開始
三和町地域ネットワーク協議会 地域内交通検討部会	H28	10月28日	役員説明	検討会のねらい、地域で運行中の交通手段、利用人員
		2月	調査	三和中学校生徒アンケート(通学方法)を全保護者に配布(2月8日締切)
		3月15日	概要説明	検討会のねらい、地域で運行中の交通手段、利用人員
	H29	6月	調査	生活交通に関するアンケート調査配布(高校生以上)
		8月31日	回収	アンケート回収 1,767人/2,624人=67.3%
		2月15日	検討部会	アンケートの概要説明、今後の取り組みについて
(川西地区)中国地方知事会 中山間地域振興部会	H28	10月24日	ワークショップ	現状把握は終了しているため、現状を踏まえた交通体系の整備(ルート等)について意見集約