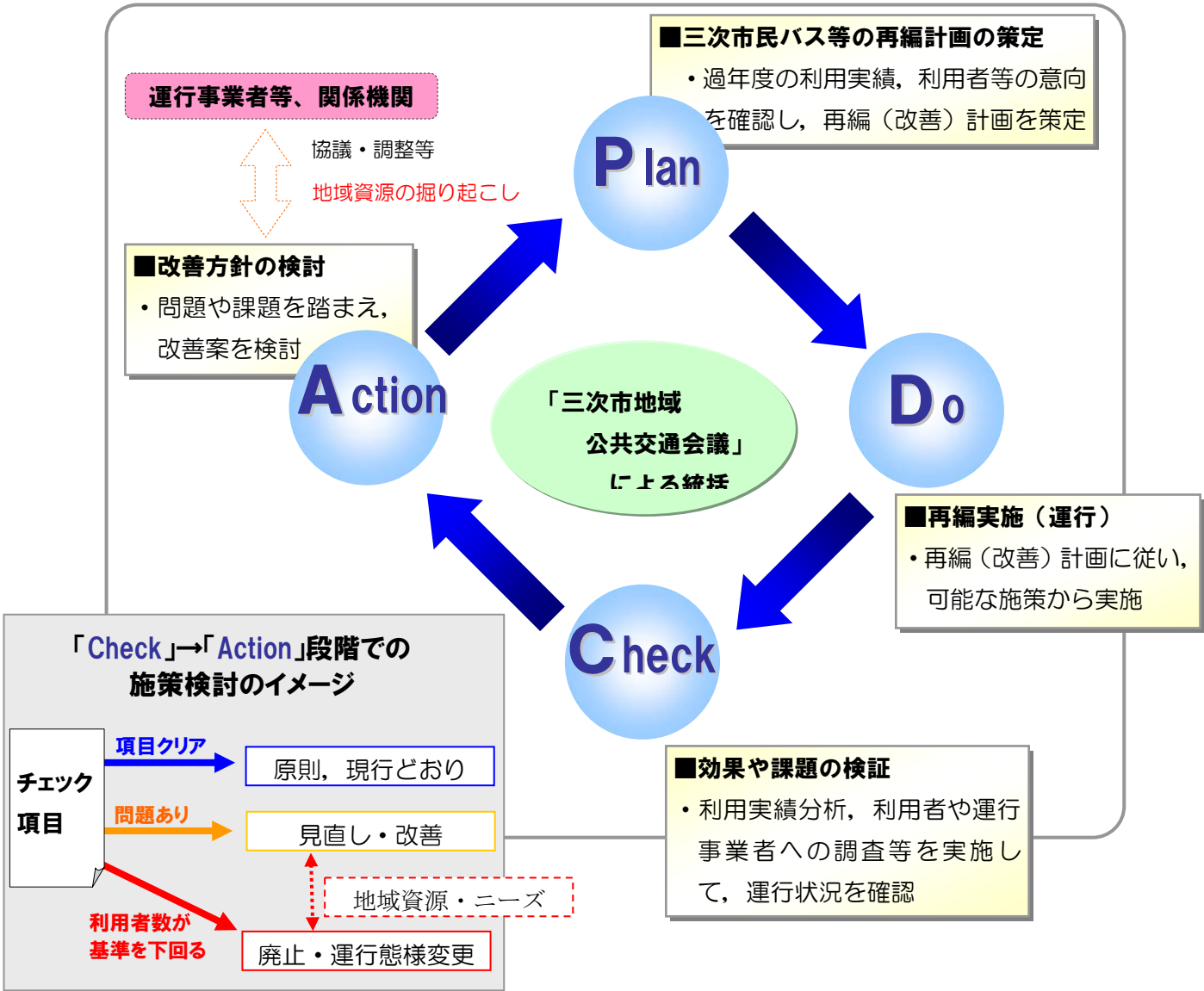


生活交通アセスメント計画(案)について

1 生活交通アセスメントの流れ

生活交通アセスメントは、次に示すPDCAサイクルの流れで進める。

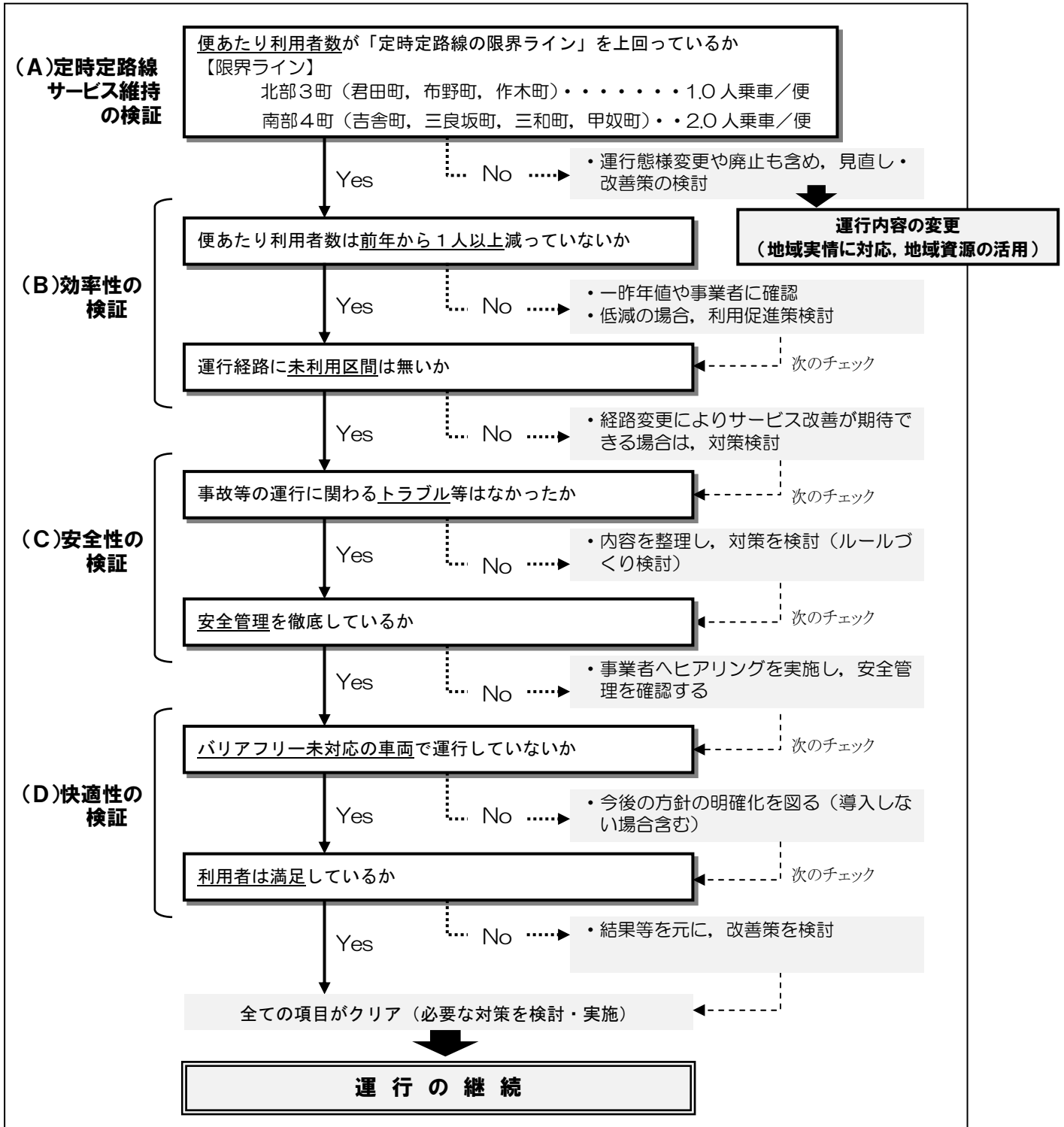
- ・「P」・・・再編計画の策定 (PLAN)
- ・「D」・・・可能な内容から積極的に実施 (DO)
- ・「C」・・・運行実態を踏まえ効果や課題を検証 (CHECK)
- ・「A」・・・地域の特色を活かし、改善方針を検討 (ACTION)



生活交通アセスメントの流れ (PDCAサイクル)

2 「検証」の考え方

- ・ PDCAサイクルのうち、チェック（C）段階では、「効率性」、「安全性」、「快適性」の視点から市民バス等の運行内容の検証を行う。
- ・ まずは、現行の定時定路線サービスの維持の限界に係る検証（利用者数が基準値（＝限界ライン）を上回っているか）を、全ての検証の最上位に位置付ける。



検証の流れ

3 アセスメント総括シート（全市民バス）

利用実績（H22・H23年度、4月～10月の6ヶ月間）、
運行事業者アンケート・ヒアリング調査結果より

検証項目		君田町線	布野町線	作木町線	吉舎町線	三和町線	甲奴町線
(A) 定時定路線サービス維持の検証	便あたり利用者数が「定時定路線の限界ライン」を上回っているか	全路線で限界ラインを上回る。	全路線で限界ラインを上回る。	全路線で限界ラインを上回る。	「B」コースでは限界ラインを下回る。	全路線で限界ラインを大きく上回る。	「六ツ宗（開）」コース以外の路線で限界ライン下回る。
	便あたり利用者数は前年から1人以上減っていないか	「夕B」コースで1.3人/便の減少となったが、5人/便以上の利用者が存在する。	1人以上減少した路線はない。	「D（中地区）」コースで1.6人/便の減少となったが、人/便以上の利用者が存在する。	1人以上減少した路線はなく、微増となった路線が多い。	「下板木」「板木」での減少が顕著だが、依然として利用者数は5人/便以上と高い水準にある。	大幅な増減は見受けられない。微増となった路線が多い。
(B) 効率性の検証	運行経路に未利用区間は無い	未利用区間、極端に利用が少ない区間はない	未利用区間、極端に利用が少ない区間はない	未利用区間、極端に利用が少ない区間はない	「D」コースの山城～上徳市間、「E」コースの備後安田駅北側で利用がない	全路線に未利用区間が存在するが、ルート途中に点在しているため、ルート変更による大幅な効率化は期待できない。	「小童」コースで未利用区間、「抜湯」「六ツ宗」「小童」コースに極端に利用が少ない区間が存在する。
	事故等の運行に関わるトラブル等はなかったか	トラブルは発生していない。発生抑止策の検討は適切に行われている。	車両ドアの開閉トラブルが発生したが、車両交換にて対応した。	トラブルは発生していない。発生抑止策の検討は適切に行われている。	大きなトラブルは発生していない。車庫より出てきた車と接触したが、適切に対応している。	大きなトラブルは発生していない。軽微なトラブルが発生したが、適切に対応している。	トラブルは発生していない。発生抑止策の検討は適切に行われている。
(C) 安全性の検証	安全管理を徹底しているか	安全管理は徹底されていると判断でき、各種講習への積極的な参加や情報収集実施。	安全管理は徹底されていると判断でき、各種講習への積極的な参加や情報収集実施。	安全管理は徹底されていると判断でき、各種講習への積極的な参加や情報収集実施。	安全管理は徹底されていると判断でき、平成23年12月からはアンケートによる利用者意見の収集を実施。	安全管理は徹底されていると判断できる。	安全管理は徹底されていると判断できる。
	バリアフリー未対応の車両で運行していないか	対応済み。	対応済み。	対応済み。	対応済み。	未対応の項目あり。事業者の協力を得ながら早期設置を推進。	デマンド化によりタクシー車両で運行している。
(D) 快適性の検証	利用者は満足しているか	苦情・要望について適切に対応していると判断できる。	苦情・要望について適切に対応していると判断できる。	苦情・要望について適切に対応していると判断できる。	苦情・要望について適切に対応していると判断できる。	苦情・要望などは特になく、満足しているものと判断できる。	る苦情・要望について適切に対応していると判断できる。
	運行継続の判断	現行のまま継続	現行のまま継続	便数・運行形態の見直し	ルートの見直し	便数・運行形態の見直し	ダイヤの見直し
今後3年間の実施計画案		<ul style="list-style-type: none"> ●全路線で限界ラインを上回るため、今後も定時定路線型での運行を継続する。スクール便については今後方針を検討。 ●「月・木」コースの1、2便（11:25）の利用が少ないが、利用促進を図りながら運行継続。 	<ul style="list-style-type: none"> ●全路線で限界ラインを大幅に上回るため、今後も定時定路線型での運行を継続する。 	<ul style="list-style-type: none"> ●全路線で限界ラインを上回るため、今後も定時定路線型での運行を継続する。 ●「A」「B」「C」コースの3便では限界ラインを下回るため、これらについては「送り便」の導入や、<u>自家用有償運送とも調整して効率的な運行を行う。</u> 	<ul style="list-style-type: none"> ●今後も定時定路線型での運行を継続する。 ●「B」コース2便は、利用者数が限界ラインを大きく下回っているが、運行が合計2便のみの地域であるため、<u>運行を継続。</u> ●幹線道路から外れた区間で、復路において利用者がいない場合は、この区間を走行せずに所要時間の短縮を図る。 ●午後便は、「送り便」を導入。 	<ul style="list-style-type: none"> ●全路線で限界ラインを大幅に上回っており、今後も定時定路線型での運行を継続する。 ●ただし、第3便（「板木」コースを除く）は、利用者数が限界ラインを下回っているため、<u>廃止やデマンド化も含めた見直しを行う。</u> 	<ul style="list-style-type: none"> ●利用者数が少なく未利用区間なども存在する事から、平成23年12月19日より全路線をデマンド運行に変更。 ●要望が多かったJRや路線バス・高速バスとの連絡を改善する。

4 見直し対象路線の分析

「検証」により見直しを実施する方針となった、作木・吉舎・三和町線について、その内容を整理する。なお、甲奴町線はデマンド運行に移行済みであるため、ここでは対象としない。

(1) 作木町線

● 「A」「B」「C」コースの3便では限界ラインを下回るため、これらについては「送り便」の導入や、自家用有償運送とも調整して効率的な運行を行う。

- 「A」「B」「C」コースの3便では、便当たり利用者数が1人を下回っている。1便、2便では1人以上を大幅に上回るため、3便に対するニーズが低いことが分かる。
- 効率的な運行のため、送り便の導入を実施、もしくは自家用有償運送「さくぎニコニコ便」を活用する。

Aコース【運行日 月・木】 柳原⇄文化センターさくぎ（下地区）

柳原	和志駅	谷地橋	馬峠倉庫前	谷川農道別	西岡様宅前	中野様宅前	大井後別	漆木様宅前	三上酒店前	旧JA大津支店前	診療所前	郵便局前	JA作木支店	作木支所	文化センターさくぎ
8:50 →	8:57	9:02	9:12	9:29	9:34	9:39	9:41	9:45	9:50	9:55	10:03	10:08	10:10	10:11	→ 10:16
12:32 ←	12:25	12:20	12:10	11:53	11:48	11:43	11:41	11:37	11:32	11:27	11:19	11:14	11:12	11:11	← 11:06
15:21 ←	15:14	15:09	14:59	14:42	14:37	14:32	14:30	14:26	14:21	14:16	14:08	14:03	14:01	14:00	← 13:55

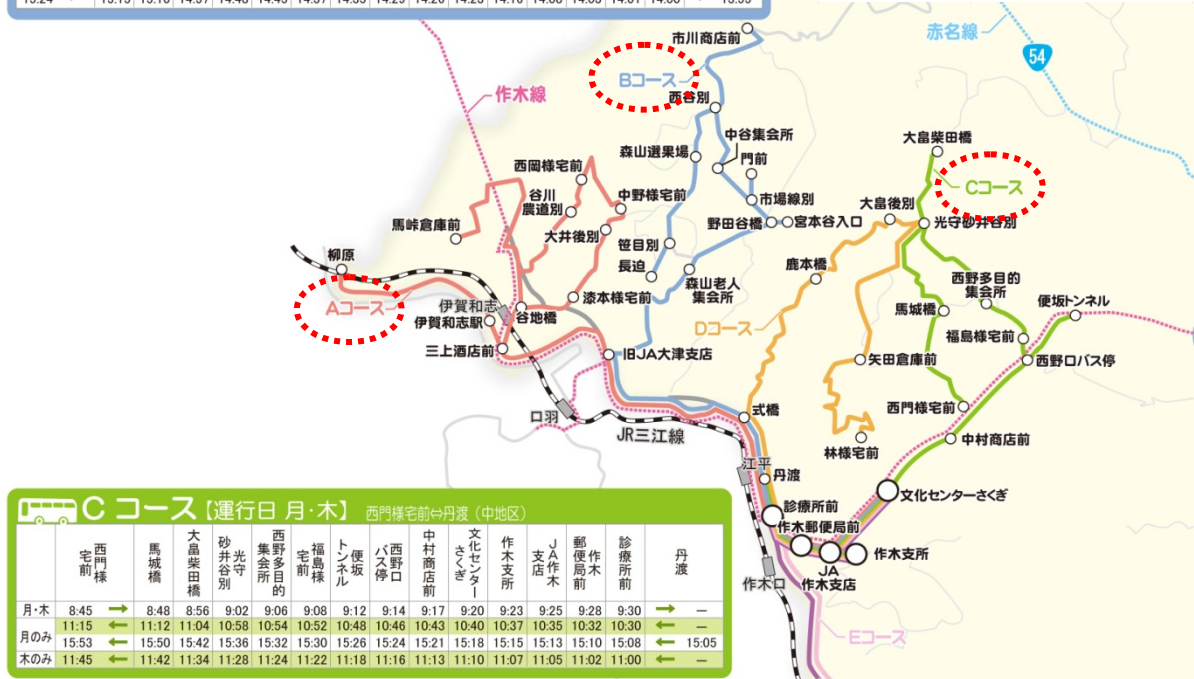
Bコース【運行日 火・金】 長迫⇄文化センターさくぎ（下地区）

長迫	森山選果場	笹目別	市川商店前	西谷別	中谷集会所	門前	市場線別	宮本谷入口	野田谷橋	集会所	森山老人集会所	旧JA大津支店前	診療所前	郵便局前	JA作木支店	作木支所	文化センターさくぎ
8:50 →	8:59	9:04	9:17	9:26	9:29	9:37	9:39	9:45	9:48	9:51	9:58	10:06	10:11	10:13	10:14	→ 10:19	
12:38 ←	12:29	12:24	12:11	12:02	11:59	11:51	11:49	11:43	11:40	11:37	11:30	11:22	11:17	11:15	11:14	← 11:09	
15:24 ←	15:15	15:10	14:57	14:48	14:45	14:37	14:35	14:29	14:26	14:23	14:16	14:08	14:03	14:01	14:00	← 13:55	

■3便の便当たり利用者数

コース	便当たり利用者数(人)
Aコース	0.83
Bコース	0.95
Cコース	0.79

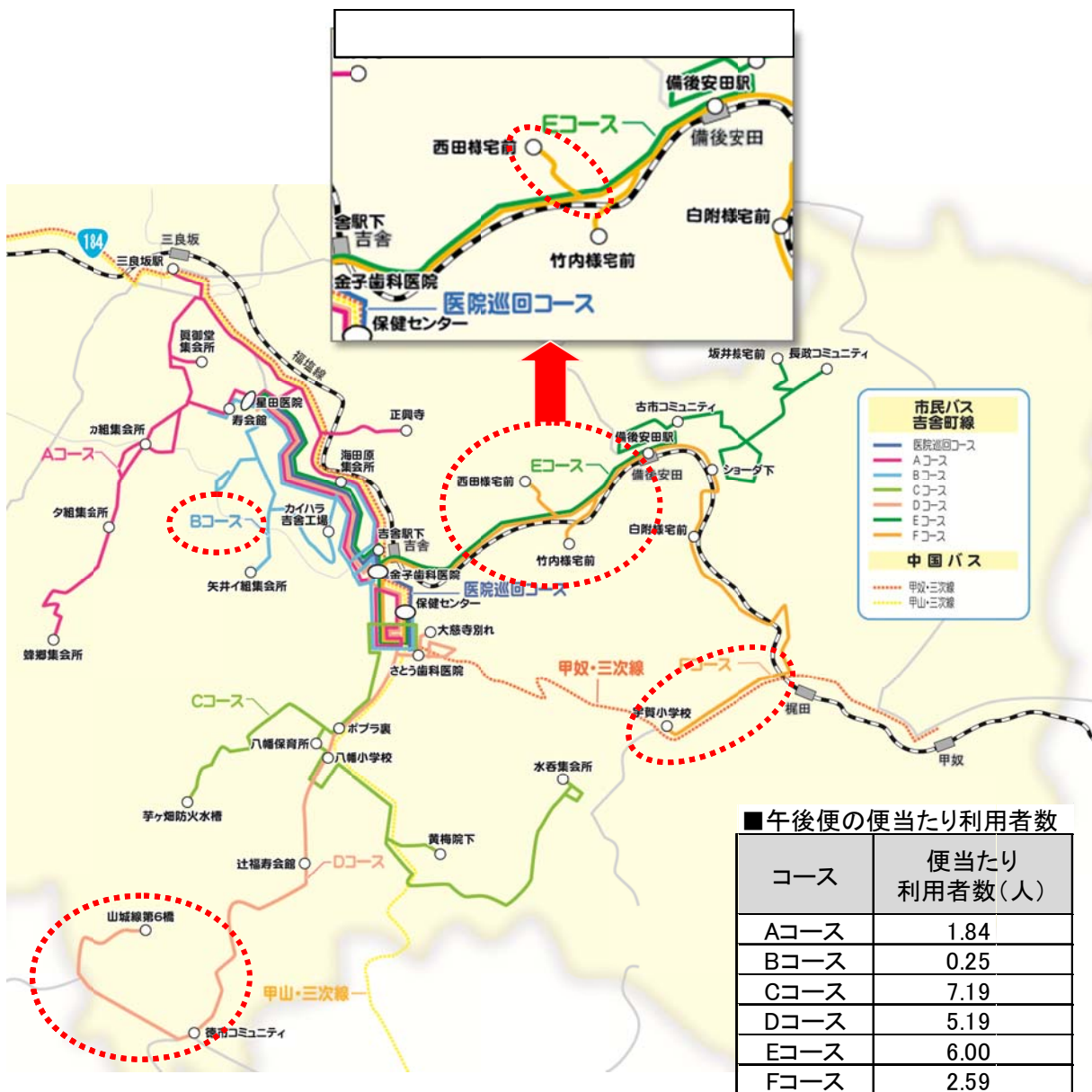
※H23.4～10月の平均



(2) 吉舎町線

- 幹線道路から外れた区間で、復路において利用者がいない場合は、この区間を走行せずに所要時間の短縮を図る。
- 午後便は、布野町で運行中の「送り便」を導入する。

- 幹線道路から外れた区間で復路便において利用者がいない場合は、この区間を走行しないこととし、所要時間の短縮を図る。（「Fコース」西田様宅前付近・宇賀小学校付近、「Dコース」徳市コミュニティ～終点、など）
- 「B」コース2便は、利用者数が限界ラインを大きく下回っているが、運行が2便/日の地域であるため運行を継続するが、効率的な運行のため送り便を導入する。



※H23.4～10月の平均

(3) 三和町線

● 第3便(「板木」コースを除く)は、利用者数が限界ラインを下回っているため、廃止やデマンド化も含めた見直しを行う。

- 「敷名」「上山」コースの3便では、便当たり利用者数が1人を下回っている。特に「敷名」コースの利用者が極端に少ない。
- 1便、2便では1人以上を大幅に上回るため、3便に対するニーズが低いことが分かる。



下板木コース【運行日 火・金(往路1便+復路)】 ※乗客文字の付いた停車は乗降可能な乗降場です。乗降交差時は乗降場を上下下さい。

総合福祉センター	喜美園入口	坂田さん宅前	照内寺	長本入口	下水処理場	福田中田	コノカフ前	馬場	佐藤さん宅前	宮前	下羽出	宮前バス停	津島バス停	おたクリ	おたクリ	総合福祉センター
9:30	9:36	9:40	9:43	9:46	9:52	9:58	10:06	10:07	10:12	10:15	10:19	10:26	10:31	10:34	10:36	
13:45	13:51	13:54	13:56	13:58	14:02	14:07	14:14	14:15	14:19	14:22	14:25	14:32	14:37	14:40	14:42	
13:10	13:04	13:00	12:55	12:52	12:48	12:43	12:35	12:33	12:29	12:26	12:23	12:18	12:13	12:10	12:05	

敷名コース【運行日 月(往路1便+復路)・水】 ※乗客文字の付いた停車は乗降可能な乗降場です。乗降交差時は乗降場を上下下さい。

総合福祉センター	三和町福祉センター	隅谷さん宅前	大平さん宅前	蔵谷さん宅前	竹間店前	今原バス停	胡さん宅前	菅見さん宅前	森木さん宅前	八日市橋	上敷名老人集会所	松田店前	津島病院前	三和町福祉センター	おたクリ	おたクリ	総合福祉センター
9:30	9:32	9:34	9:37	9:42	9:43	9:45	9:46	9:51	9:53	9:57	10:01	10:03	10:08	10:12	10:15	10:17	
13:45	13:47	13:49	13:51	13:53	13:55	13:58	13:59	14:03	14:06	14:09	14:12	14:14	14:19	14:23	14:26	14:28	14:28
12:56	12:53	12:49	12:47	12:43	12:42	12:40	12:37	12:33	12:30	12:27	12:23	12:21	12:14	12:10	12:07	12:05	

上山コース【運行日 火(往路1便+復路)・木】 ※乗客文字の付いた停車は乗降可能な乗降場です。乗降交差時は乗降場を上下下さい。

総合福祉センター	三和町福祉センター	佐々木さん宅前	村上さん宅前	矢原さん宅前	和田さん宅前	上板木バス停	貞清下バス停	三和町福祉センター	今原石材店	駐在所前	旧上山	物産館	石谷川	津島病院前	三和町福祉センター	おたクリ	おたクリ	総合福祉センター
9:30	9:32	9:38	9:41	9:43	9:47	9:51	9:53	10:03	10:05	10:09	10:13	10:17	10:19	10:23	10:26	10:28		
13:45	13:47	13:51	13:54	13:59	14:00	14:04	14:06	14:15	14:17	14:21	14:23	14:26	14:28	14:32	14:35	14:38	14:37	
13:05	13:03	12:59	12:56	12:54	12:50	12:46	12:44	12:34	12:32	12:28	12:24	12:20	12:14	12:10	12:07	12:05		

板木コース【運行日 水(往路1便+復路)・金】

総合福祉センター	和木集会所	成広谷入口	箕原建設事務所前	今出原	森川さん宅前	渡辺さん宅前	集会所	湯浅医院前	大木さん宅前	上板木大明神	佐々木さん宅前	中村さん宅前	△コブ前	津島病院前	おたクリ	おたクリ	総合福祉センター
9:30	9:36	9:41	9:44	9:49	9:54	9:59	10:02	10:06	10:10	10:12	10:15	10:18	10:21	10:24	10:26	10:28	
13:45	13:51	13:55	13:57	14:02	14:07	14:11	14:14	14:17	14:21	14:23	14:26	14:28	14:32	14:35	14:38	14:40	
13:04	12:58	12:52	12:49	12:44	12:39	12:34	12:31	12:28	12:24	12:22	12:19	12:16	12:12	12:10	12:07	12:05	

■ 3便の便当たり利用者数

コース	便当たり利用者数(人)
下板木	1.03
敷名	0.03
上山	0.87
板木	4.52

※H23.4～10月の平均