

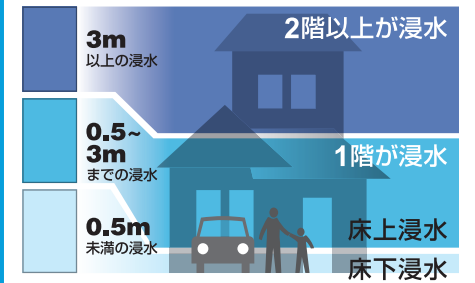
# 三次市ため池 ハザードマップ

ころも だに いけ  
**衣谷池**

このマップは、防災重点ため池が決壊した場合に、被害が予想される範囲を表示しています。

災害の状況によっては、表示されている範囲以外においても、被害が発生する可能性がありますので、注意が必要です。

**浸水の深さ** (広島県、平成26年作成)



## 基幹避難所

(基幹) 各地域で最初に開設する避難所です。

## 補助避難所

(補助) 基幹避難所が開設された後、状況に応じて、追加で開設します。

## 地域避難場所

自主防災組織等、地域の方が状況に応じて、自主的に開設する避難場所です。

●● 3分 ●● ため池決壊後の到達時間

— 鉄道

— 河川

— 対象ため池

— その他のため池

## 土砂災害

(広島県、令和2年1月30日告示分まで)

— 土砂災害特別警戒区域

— 土砂災害警戒区域

**川地小学校**  
(基幹)

上志和地町

原 田原  
上

下の堤

馬場堤

溝谷

賀津木(新陽)池

元JA三次  
上川立支所  
(補助)

上川立駅

下川立町

正竜谷1号

円勝寺谷

上川立町

山田池

湯口谷1号

湯口谷2号

湯口谷3号

永屋川

原谷池

岩神池

ころもだに いけ  
**衣谷池**

貯水量 65,000 m<sup>3</sup>  
堤高 14.5 m

500m を歩くのに  
かかる時間 (平地) ※目安

成人男性 約 6 分

成人女性 約 8 分

高齢者 約 10 分

1:11,000

0 100 200 300 400 m

作成/令和2年(2020年)2月  
三次市 産業環境部 農政課

この地図の作成に当たっては、国土地理院長の承認を得て、  
同院発行の基盤地図情報を使用した。(承認番号 令元情使 第799号)