

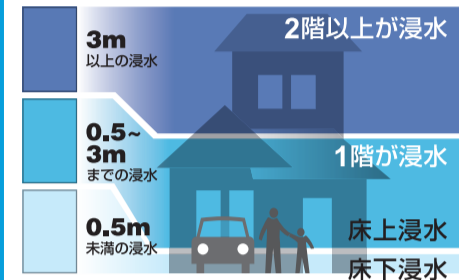
三次市ため池 ハザードマップ

いわがみ いけ 岩神池

このマップは、防災重点ため池が決壊した場合に、被害が予想される範囲を表示しています。

災害の状況によっては、表示されている範囲以外においても、被害が発生する可能性がありますので、注意が必要です。

浸水の深さ (広島県、平成27年作成)



基幹避難所

(基幹) 各地域で最初に開設する避難所です。

補助避難所

(補助) 基幹避難所が開設された後、状況に応じて、追加で開設します。

地域避難場所

自主防災組織等、地域の方が状況に応じて、自主的に開設する避難場所です。

●● 3分 ●● ため池決壊後の到達時間

— 鉄道

— 河川

— 対象ため池

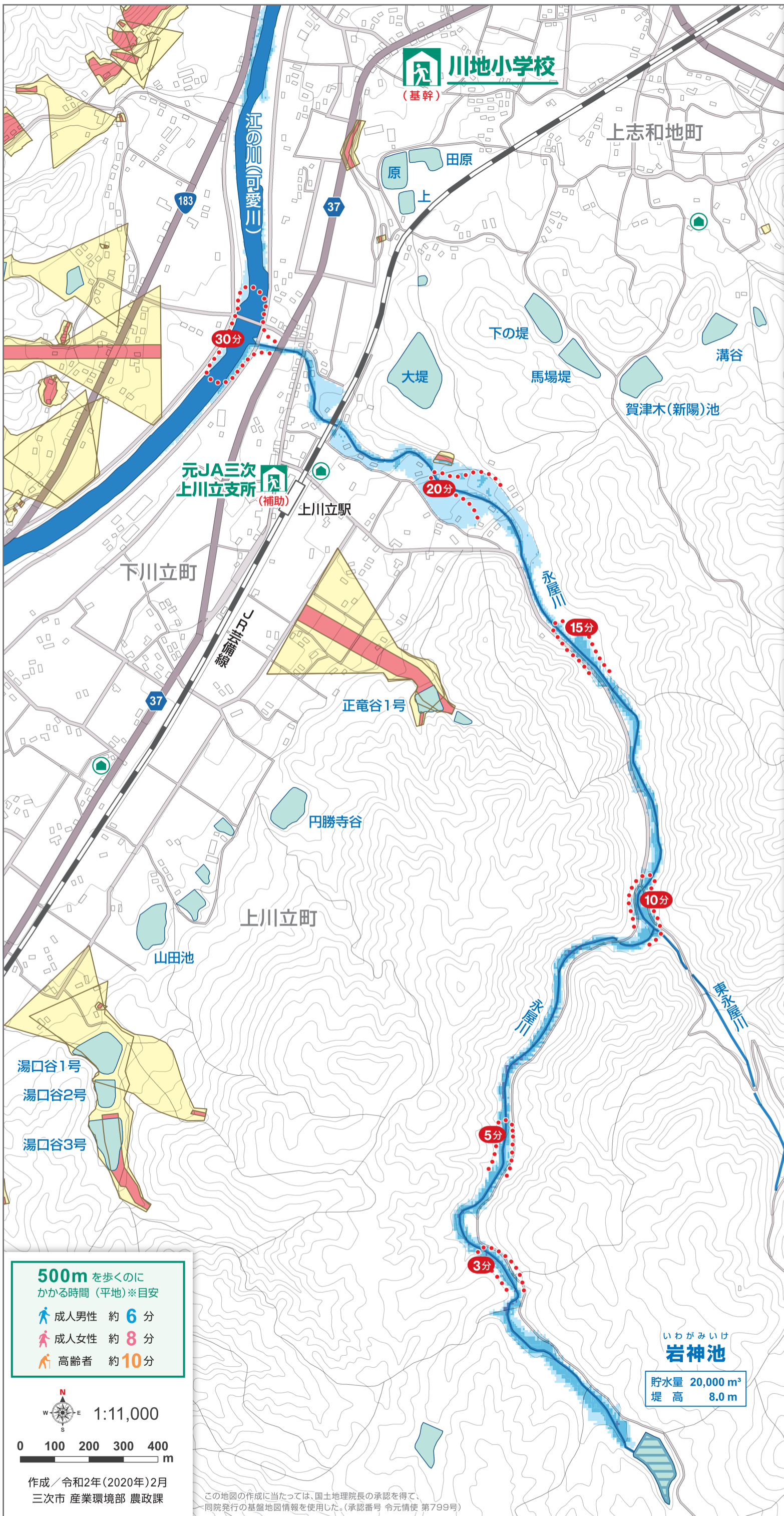
— その他のため池

土砂災害

(広島県、令和2年1月30日告示分まで)

— 土砂災害特別警戒区域

— 土砂災害警戒区域



500m を歩くのに
かかる時間 (平地) ※目安

- 成人男性 約 6 分
- 成人女性 約 8 分
- 高齢者 約 10 分

1:11,000

0 100 200 300 400 m

作成/令和2年(2020年)2月
三次市 産業環境部 農政課

この地図の作成に当たっては、国土地理院長の承認を得て、
同院発行の基盤地図情報を使用した。(承認番号 令元情使 第799号)

いわがみ いけ
岩神池
貯水量 20,000 m³
堤高 8.0 m