

三次市ため池 ハザードマップ

むね すけ いけ
宗祐池

このマップは、防災重点ため池が決壊した場合に、被害が予想される範囲を表示しています。

災害の状況によっては、表示されている範囲以外においても、被害が発生する可能性がありますので、注意が必要です。

基幹避難所

(基幹) 各地域で最初に開設する避難所です。

補助避難所

(補助) 基幹避難所が開設された後、状況に応じて、追加で開設します。

福祉避難所

(福祉) 一般の避難所での生活に支障をきたす高齢者等を受け入れるため、特別の配慮がなされた避難所です。

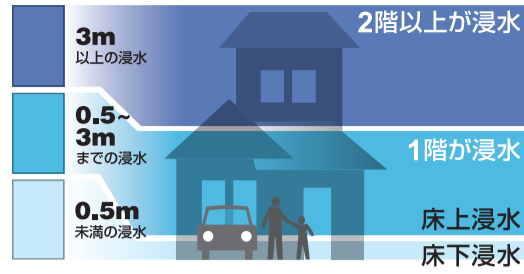
地域避難場所

自主防災組織等、地域の方が状況に応じて、自主的に開設する避難場所です。

●●3分●● ため池決壊後の到達時間

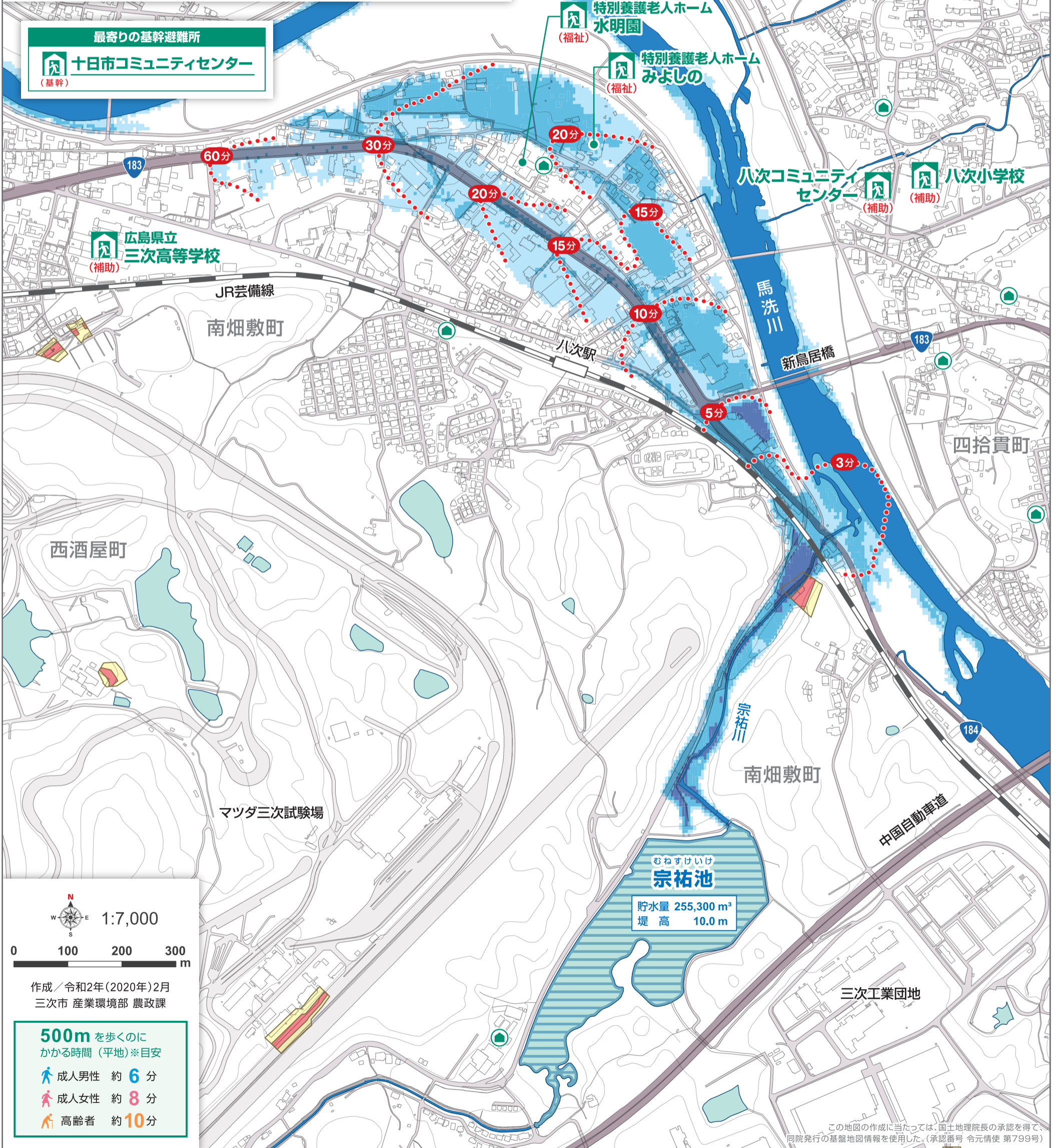
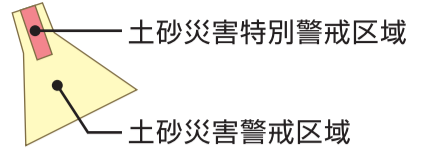
- 鉄道
- 河川
- 対象ため池
- その他のため池

浸水の深さ (広島県、平成26年作成)



土砂災害

(広島県、令和2年1月30日告示分まで)



最寄りの基幹避難所
十日市コミュニティセンター
(基幹)

広島県立
三次高等学校
(補助)

特別養護老人ホーム
水明園
(福祉)

特別養護老人ホーム
みよしの
(福祉)

八次コミュニティ
センター
(補助)

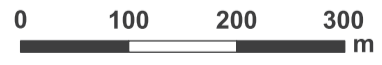
八次小学校
(補助)

むねすけいけ
宗祐池

貯水量 255,300 m³
堤高 10.0 m

三次工業団地

1:7,000



作成 / 令和2年(2020年)2月
三次市 産業環境部 農政課

500m を歩くのに
かかる時間 (平地) ※目安

- 成人男性 約 6分
- 成人女性 約 8分
- 高齢者 約 10分

この地図の作成に当たっては、国土地理院長の承認を得て、同院発行の基盤地図情報を使用した。(承認番号 令元情使 第799号)