

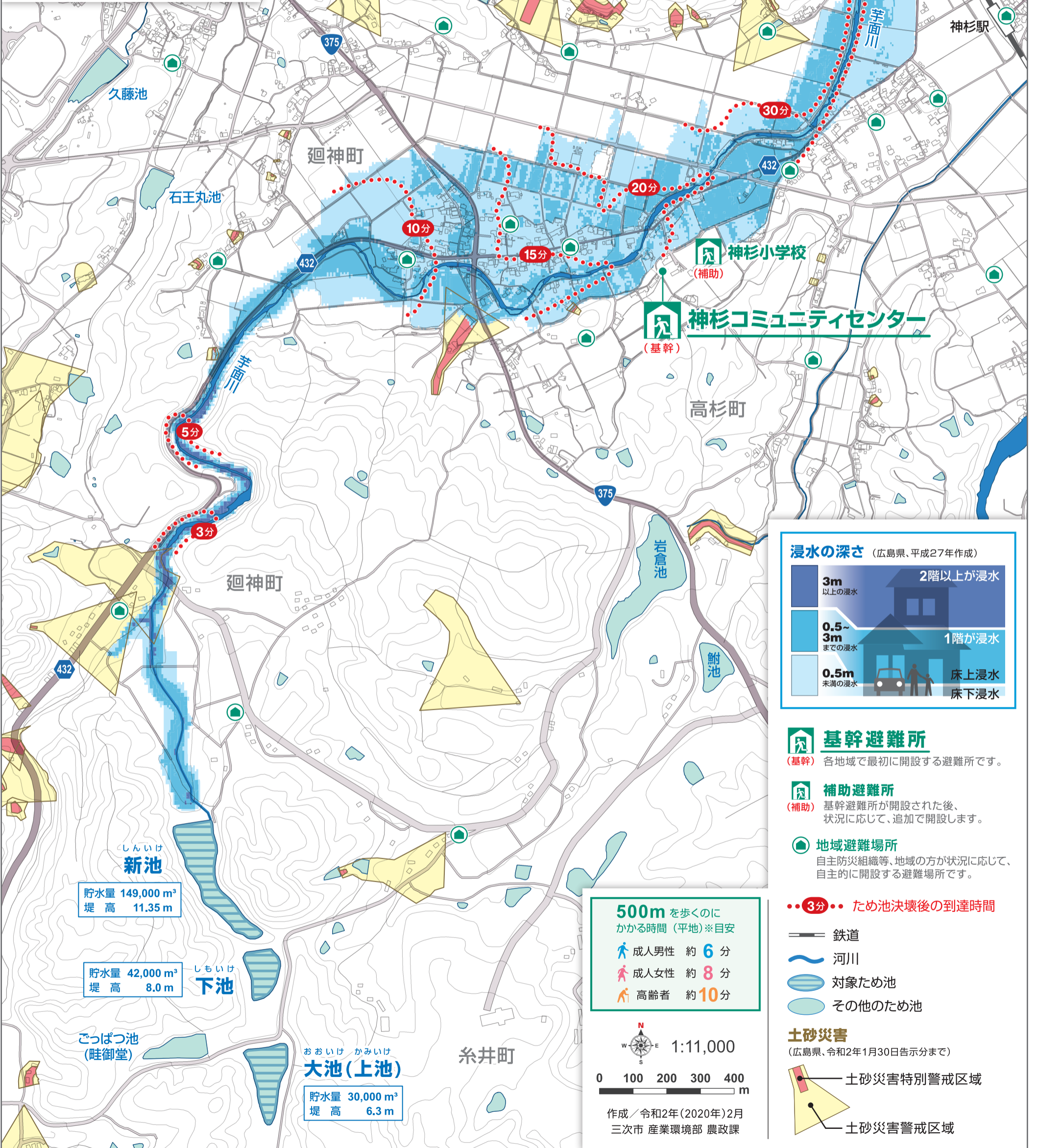
この地図の作成に当たっては、国土地理院長の承認を得て、同院発行の基礎地図情報を使用した。(承認番号 令元情使 第799号)

三次市ため池 ハザードマップ

おお いけ かみ いけ
大池(上池)
しも いけ しん いけ
下池・新池

このマップは、防災重点ため池が決壊した場合に、被害が予想される範囲を表示しています。

災害の状況によっては、表示されている範囲以外においても、被害が発生する可能性がありますので、注意が必要です。



浸水の深さ (広島県、平成27年作成)

3m以上の浸水	2階以上が浸水
0.5~3mまでの浸水	1階が浸水
0.5m未満の浸水	床上浸水 床下浸水

- 基幹避難所**
(基幹) 各地域で最初に開設する避難所です。
- 補助避難所**
(補助) 基幹避難所が開設された後、状況に応じて、追加で開設します。
- 地域避難場所**
自主防災組織等、地域の方が状況に応じて、自主的に開設する避難場所です。

500m を歩くのに
かかる時間 (平地) ※目安

- 成人男性 約 **6分**
- 成人女性 約 **8分**
- 高齢者 約 **10分**

1:11,000

0 100 200 300 400 m

作成/令和2年(2020年)2月
三次市 産業環境部 農政課

- **3分** ●● **ため池決壊後の到達時間**
- 鉄道
- 河川
- 対象ため池
- その他のため池
- 土砂災害**
(広島県、令和2年1月30日告示分まで)
- 土砂災害特別警戒区域
- 土砂災害警戒区域