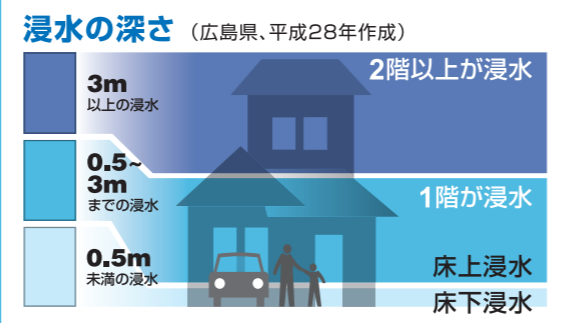


三次市ため池 ハザードマップ

わ ち おお い け
和知大池

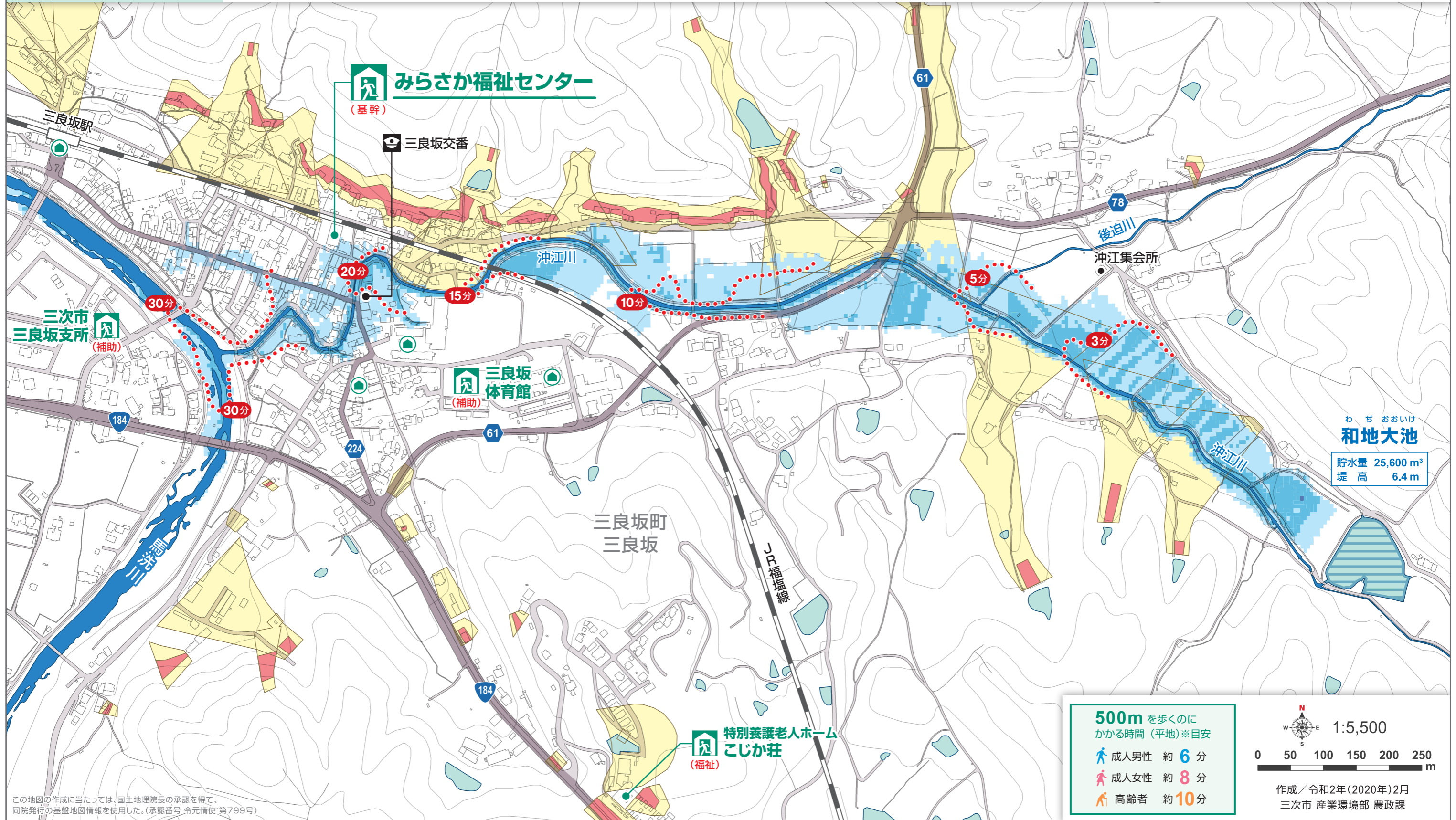
このマップは、防災重点ため池が
決壊した場合に、被害が予想される
範囲を表示しています。
災害の状況によっては、表示され
ている範囲以外においても、被害
が発生する可能性がありますので、
注意が必要です。



- 基幹避難所**
(基幹) 各地域で最初に開設する避難所です。
- 補助避難所**
(補助) 基幹避難所が開設された後、状況に応じて、追加で開設します。
- 福祉避難所**
(福祉) 一般の避難所での生活に支障をきたす高齢者等を受け入れるため、特別の配慮がなされた避難所です。

- 地域避難場所**
自主防災組織等、地域の方が状況に応じて、自主的に開設する避難場所です。
- 警察**
- 鉄道**
- 河川**
- 対象ため池**
- その他のため池**

- 土砂災害**
(広島県、令和2年1月30日告示分まで)
- 土砂災害特別警戒区域
- 土砂災害警戒区域



この地図の作成に当たっては、国土地理院長の承認を得て、
同院発行の基礎地図情報を使用しました。(承認番号_令元情使_第799号)