

---

---

## 木梨憲武展Timing－瞬間の光り－を開催します

---

---

奥田元宋・小由女美術館では、次の日程で特別展を開催します。

- 1 特別展 「木梨憲武展 Timing ー瞬間の光りー」
- 2 会 期 平成30年10月20日（土）～12月9日（日）  
会期中の休館日 11月14日（水）
- 3 開館時間 午前9時30分～午後5時  
※10月25日（土）、11月23日（金・祝）は  
満月のため午後9時まで開館予定

#### 4 内 容

コメディアン・タレントとして活躍のかたわら、長年続けているアーティスト活動でも注目を浴びている木梨憲武（1962～）の作品を紹介する展覧会です。広島県では奥田元宋・小由女美術館のみでの開催です。

長年にわたる創作活動で生み出された多種多様な表現の作品150点あまりを展示する予定です。

#### 5 主 催

奥田元宋・小由女美術館、中国放送、中国新聞社

#### 6 その他

展覧会に関する詳しい内容については  
奥田元宋・小由女美術館 担当／渡邊  
電話番号：0824-65-0010 までお願いします。

---

本件に関するお問い合わせ先

---



三次市教育委員会文化と学びの課文化学習係（担当／松原）

電話番号：0824-62-6191 FAX番号：0824-62-6288

E-mail：bunka@city.miyoshi.hiroshima.jp

〒728-8501 広島県三次市十日市中二丁目8番1号



# 木梨憲武展

Timing —瞬間の光り—

会期中の休館日：11月14日(水)

2018.10.20 15 → 12.9 15

【公式HP】 <http://www.kinashiten.com/>

【公式SNS】 [f](#) [@kinashiten](#) [木梨憲武展](#)

観覧料金(常設展観覧料込み)

一般 1,200(1,000)円 / ペアチケット 2,000円 / 高・大学生 600(500)円

中学生以下 無料

※(1)内は20名以上の団体及び前売り ※ペアチケットは一般男女のペアが対象  
※身体障害者手帳・療育手帳・精神障害者保健福祉手帳をお持ちの方は観覧料無料

開館時間：午前9時30分～午後5時

※10月25日(木)、11月23日(金・祝)は午後9時まで開館 ※入館は閉館の30分前まで

【主催】奥田元栄・小由女美術館 / 中国放送 / 中国新聞社

【後援】広島テレビ / 広島ホームテレビ / テレビ新広島 / 広島エフエム放送 / FMちゅーピー76.6MHz / エフエムふくやま

尾道エフエム放送 / FM東広島89.7MHz / 三次ケーブルテレビジョン / 三次市 / 三次市教育委員会

【特別協力】コッカ / 【協賛】ソニーミュージックエンタテインメント 【企画制作】Imura art planning / 産経新聞社

【販売委託先】チケットぴあ(Pコード769-342) / e+(イープラス)

<http://eplus.jp> (PC・携帯) / 【広島県内】福屋八丁堀本店・広島駅前店

天津屋広島アルパーク店・福山店 / ひろしまるぶらさ

中国新聞社読者広報部 / 中国新聞各販売所(取り寄せ)

【三次市内】サンクーン / CCプラザ

平成30年度 三次市支援事業 この事業は、三次市の補助金等の支援により実施しています。

〈とりのうた3〉(股份)2014年 ©NORITAKE KIMASHI



奥田元栄・小由女美術館

Okuda Genso Sayume Art Museum

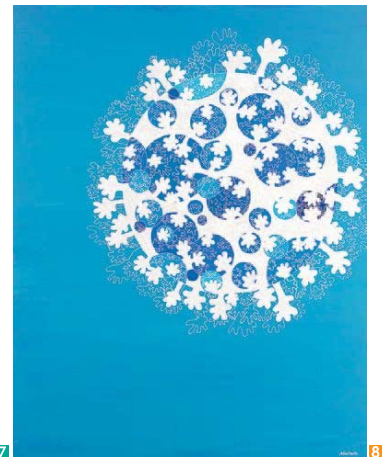
ORITAKE KINASHI  
Timing  
—興隆の光り—  
木梨憲武展  
2018 ▶  
2020  
IHSAN



2014年から2016年にかけて全国8会場を巡回し大きな話題を呼んだ「木梨憲武展×20years」から2年。アーティストとして高い評価を受けた木梨憲武は、今年6月、自らも得意とするストリートカルチャーの発信地、イギリス・ロンドンでの個展開催を実現するなど、ますます活躍の場を広げています。本展では、ロンドンで披露した新作を中心に、絵画、ドローイング、映像、オブジェなど、表現方法に縛られない約150点の作品を展示します。さらに自由に、さらに鮮やかになった作品をぜひご覧ください。

また全国美術館ツアー、始まっています。前回から会場数も増え、ロンドン初個展も開催しました。たくさんの会場で見てもらえるのがいまから楽しみです。線と色での表現を「木梨憲武展×20years」に来てくれた人も、初めての人も、みんなに楽しんでもらえる作品、新作そろえています!! 2020年東京オリンピックの年、上野の森美術館まで開催します! みなさん、遊びに来てください!

木梨憲武



**PROFILE**

木梨憲武(1962年~)、東京生まれ。とんねるずとして活躍する一方、アトリエを持ち画家としても活動している。1994年に「木梨憲太郎」名義で名古屋で開催した初個展「太陽ニコニカ展」から日本国内では今回で実に9度の個展を開催。2015年にはニューヨークでも個展を開き、話題になった。

撮影：杉田裕一

1《REACH OUT》(部分)2018年 2《感謝》2013年 3《フェアリーズ》(部分)2015年 4《kiss》1999年 5《Mt.FUJI》2015年 6《窓》2015年 7《OUCHIー光り》2017年 8《お手月 REACH OUT》2008年 ©NORITAKE KINASHI

**【アクセス/駐車場情報】**

- 駐車場(無料) 乗用車240台・バス10台
- 中国自動車道 [三次IC]から2.5km 車で約3分
- 中国やまなみ街道 [三次東IC]から9km 車で約15分
- 広島空港から60km 車で約70分
- JR線(代行バス含む)または、高速バスで三次駅下車、三次駅からタクシーで約10分または、路線バスで約15分、奥田元宋・小由女美術館下車



**満月エクスプレスパック** 広島バスセンター ⇄ 美術館のバスパック  
【日時】10月25日(木)、11月23日(金・祝)  
【料金】5,900円 ※その他詳細については当館までお問い合わせください。

常設展のご案内 奥田元宋・奥田小由女の世界  
次回特別展の予定 【堀文子展】平成30年12月18日(火)~平成31年1月20日(日)

美術館ボランティアOGS夢スタッフ募集中

【お問い合わせ】奥田元宋・小由女美術館 〒728-0023 広島県三次市東酒屋町10453-6  
http://www.genso-sayume.jp/ TEL:0824-65-0010/FAX:0824-65-0012