

「人と人」、「地域と人」を結ぶ 情報誌

# 三次

2011 1 広報みよし

JANUARY No.082 2011.1.10

Miyoshi City Public Relations 2011.1.10 No.082

平成23年 新年のごあいさつ

おいしい三次 グルメスタンプラリー







三次市長  
村井 政也

新年あけましておめでとうござい  
ます。

市民の皆さまには、健やかで希望  
に満ちた新春をお迎えのこととお慶  
び申し上げます。

平素から市行政に対しまして格別  
のご理解とご協力をいただき、厚く  
お礼を申し上げます。

さて、景気の低迷は依然として厳  
しく、特に地方においてはまだまだ改善  
の兆しが見えてこないのが実情です。

そうした中、市長就任3年目を迎  
えた昨年までは、これまで一貫して  
申し上げてきた「対話」・「公正」・

「安心」をキーワードに、「市  
民の皆さんの声を大切に  
した市政」を進めて  
まいりました。

具体的には、  
支所機能の充  
実、自治活

動支援の拡充、「生き生き学校予算」  
を創設し、「学力」プラス「地域に  
根ざした個性ある教育」の推進、地  
域密着型の高齢者福祉施設の建設、  
道路・上下水道などの生活基盤整備  
の推進、地域経済対策として、「住宅・  
店舗リフォーム資金補助事業」、「空  
き店舗対策事業」、「地域商店街活  
化事業」など実施のほか、市民の皆  
さまの「安全」・「安心」な暮らしを  
支える事業を重点的に推進してきま  
した。そして、三次市健康いきいき  
長寿推進本部（いきいき・ともえ・  
プロジェクト）を設置し、市民の皆  
さまが、いつまでも健康で長生きし  
ていただけるよう、生活習慣病予防  
をはじめとした健康づくり事業に取  
り組んでいます。

さて、中国横断自動車道尾道松江  
線は、昨年、尾道JCTから世羅I  
C間が開通し、平成20年代半ばには  
全線が開通する見込みです。

このことは、三次市の活性化の最  
大のチャンスであり、中国縦貫自動  
車道とのクロスポイントとなる三次  
市の地理的な有利性を広くアピール  
し、企業誘致活動や広域観光に、よ  
り一層力を入れたいと考えています。

このチャンスをお最大限活かすた  
め、平成22年度において「三次市地  
域戦略プラン」を策定し、元気で活  
力あるまちづくりと交流・定住人口  
の増加をめざした具体的で実現性の  
高い施策を検討しています。

どんな良いプランや施策を打ち出  
しても、地域の皆さまとの協働、共  
生の意気込みがなければ地域は活性  
化しません。人が動けば、地域が  
動く！プランに盛り込んだプロ  
ジェクトの実現に向けて、皆さまの  
ご理解とご協力をお願いします。

就任4年目を迎える今年、私が  
マニフェストでお示した政策を検  
証する年でもあります。「三次に生  
まれてよかった！住んでよかった！  
これからもずっと三次に住み続けたい  
！」というまちづくりを基本にこ  
れからも市政を進めていきます。

平成23年度の予算編成に当たつて  
は、厳しい財政状況を強く認識した  
上で、当面する諸課題に適切に対応  
するための予算化をめざし、効果的な  
事業展開を図っていきます。財源の見  
通しが不透明な部分も大きく、各種  
制度・補助金の見直しなどが想定さ  
れる中、新たな行財政改革に取り組  
むとともに、地域に必要なサービスを  
確実に提供できるよう所要の財源を  
確保し、引き続き「生活優先」の施  
策を進めていきたいと考えています。

今後も継続して市民の皆さまに納  
得していただける地域づくりに取り  
組んでいきます。本市政へのより一  
層のご支援ご協力をよろしくお願  
いします。

終わりに、新しい年が皆さまにとつ  
てすばらしい年になりますよう、心  
からお祈り申し上げます。

# 三次

2011 1  
JANUARY  
広報みよし No.082

もくじ

## 新年の ごあいさつ

- 新斎場建設の今..... 4
- インフォメーション..... 5
- みよしフォトパレット..... 9
- 手をつなぎしあわせづくり  
まちづくり（八次）..... 10
- クリーンセンターから..... 12
- 青少年育成だより・訓練講座  
ともえプロジェクト..... 13
- 子育て応援隊..... 16
- 知っ得情報..... 19
- すこやか情報..... 20
- みんなの国保..... 21
- 図書館へ行こう！..... 22
- ARTTIMES..... 23
- ぶらり三次散歩..... 24
- ただいま募集中!!..... 26
- 消費者の味方・地域医療連携..... 28
- 住宅案内..... 29
- スポーツ大好き..... 30
- 主な行事ほか..... 31
- おいしい三次  
グルメスタンプラリー..... 32



# 平成23年 新 ごあい

三次市議会議長

木村 春雄

新年あけましておめでとうござい  
ます。市民の皆さまには、健やかな  
新春をお迎えのこととお慶び申し上  
げます。

旧年中は三次市議会に対しまし  
て、格別のご理解とご協力を賜り、  
心から厚くお礼申し上げます。

昨年は、尖閣諸島周辺海域で発生  
した海上保安庁巡視船と中国漁船の  
接触事故、北朝鮮による韓国西方沖



の延坪島への砲撃など、北東アジア  
における緊張が高まり、我が国にお  
いても、自衛隊による日米共同統合  
演習が行なわれるなど、国際的に予  
断を許さない状況であります。

また、国内においても、参議院に  
おける与野党逆転による「ねじれ現  
象」などにより政局も混迷を極め、  
税制改正、一括交付金導入問題な  
ど、直接地方自治体の財政に影響す  
る課題が山積し、今後の自治体運営  
が年々厳しさを増してくるものと予  
想されるところであります。

国と自治体の関係が、従来の上・下・  
主従の関係から、対等・協力の関係  
へと変化していく中で、三次市議会  
は、昨年3月、「三次市議会基本条例」  
を制定し、真の地方自治の実現に向  
け、市長等執行機関とは緊張ある関  
係を保ち、独立・対等の立場におい  
て、市民の目線にたつて地域の発展  
と住民福祉の向上をめざし、政策決

定や事務執行についての監視・評価  
にとどまらず、各種施策の提案など、  
「情報公開」・「市民参加」・「政策立  
案」を議会改革の3本柱として位置  
づけ、一歩ずつではあります着実に  
改革を進めているところでありま  
す。

三次市は、合併から7年目を迎え  
ており、合併時の約62,000人の  
人口は、現在では58,000人  
余りとなり、高齢化率も年々上昇し、  
30パーセントを越えている状況にあ  
ります。高齢者の方々の通院や買い  
物など、周辺地域の安定的な生活交  
通の確保対策など、生活弱者に視  
点を置いた施策や、地域の実情に合っ  
た振興策など、実効性ある事業を展  
開し、疲弊したこの現状から少しで  
も脱却できる施策が急務であります。

三次市議会は、「市民を代表する  
機関」であることを十分認識し、市  
民の皆さまが健康で明るく暮らしや  
すい「三次市」となるよう、議員一同、  
議会基本条例の理念を共有し、市民  
の負託に全力で応えていきたいと考  
えております。

本年が皆さまにとって幸多き年にな  
りますよう、心からご祈念申し上  
げ、新年のごあいさつといたします。

## 今月の表紙

しめ縄づくり講習会  
（三次コミュニケーションセンター）



12月20日、三次コミュニ  
ティセンターでしめ縄づくり  
講習会が行われ、初めての人  
からベテランの人まで約30人  
が参加しました。

「毎年来てもらって一からのス  
タート」と、講師の方の手は  
どきを受けながら、慣れない  
わらと格闘し2時間ほどかけ  
て立派なしめ縄が完成しまし  
た。

# 新斎場建設の今

Vol.3

## ○外観などはどのようになるの？

**各** ユニットからのぞむ庭風景、特に三次らしさを盛り込むように計画しています。

**見** 送り、収骨、待合を1つのユニットの内装は、利用される方をやさしく迎え入れ、落ち着いた空間とし、それぞれ趣を変えたテーマを設定した内装デザインとなるよう計画しています。

**新** 斎場の外観は、三次の風景の一部となる、親しみのある斎場をコンセプトとしています。屋根は瓦屋根で、敷地の山並みにあわせて高さを抑えるよう計画しています。

## ○工事はいつから始めるの？

新斎場建設は、現在、実施設計や造成設計を終えました。今後は1月上旬ごろから斎場敷地の造成工事などに着手します。

## お願い

工事着手に伴い、双三農免道では大型車両の通行量が増えるものと予想されます。地域の皆さまにはご迷惑をおかけしますが、ご理解とご協力をお願いします。

敷地面積 71,754.08㎡（造成面積 28,696㎡）  
構造 鉄筋コンクリート造 一部 鉄骨造  
延面積 約 2,250㎡（1階：約 1,800㎡、2階：約 450㎡）  
完成予定 平成 24 年春



完成イメージ図

問い合わせ先 総合窓口センター環境政策課環境政策係  
☎(0824) 62-6136 ☎(0824) 62-6397 ✉kankyo@city.miyoshi.hiroshima.jp



# 三次市職員の給与などの状況

市職員の給与は、基本給としての給料と諸手当（期末・勤勉・扶養・通勤・住居など）を合わせたもので、民間の給与と比較して決定される国家公務員の給与を参考にして、市議会の議決を経て定められた市職員給与条例に基づいて支給しています。平成22年度の市職員の給与などの主なものは次のとおりです。

※「普通会計」とは、三次市の会計のうち、公営事業会計（水道事業会計・病院事業会計・国民健康保険特別会計等）を除いたものです。

## 1 人件費の状況（普通会計決算）

年度	歳出 (A)	うち人件費 (B)	人件費率 (B/A)
21	40,443,024 千円	5,121,921 千円	12.7%
20	36,775,661 千円	5,373,139 千円	14.6%

## 2 給与予算の内訳（普通会計当初予算）

年度	職員数 (A)	給与予算額				1人当たり給与額 (B/A)
		給料	諸手当	期末・勤勉手当	計 (B)	
22	591 人	2,406,023 千円	338,323 千円	910,456 千円	3,654,802 千円	6,184 千円
21	602 人	2,455,230 千円	339,608 千円	1,007,426 千円	3,802,264 千円	6,316 千円

※「諸手当」は退職手当を除いています。

## 3 職員の平均給料月額（一般行政職）

年度	平均給料月額	平均年齢	経験年数別平均給料月額			
			10年未満	10年以上15年未満	15年以上20年未満	20年以上25年未満
22	343,496 円	44.0 歳	223,097 円	270,878 円	322,257 円	347,576 円
21	341,578 円	43.5 歳	226,867 円	270,614 円	322,387 円	354,153 円

## 4 一般行政職の初任給（平成22年4月1日現在）

区分	給料月額
大学卒	172,200 円
高校卒	144,500 円

## 5 特別職等の給料・報酬月額（平成22年4月1日現在）

区分	給料月額	区分	報酬月額
市長	900,000 円	議長	454,000 円
副市長	730,000 円	副議長	407,000 円
教育長	640,000 円	議員	371,000 円

## 6 主な職員手当の状況（平成22年度）

### (1) 期末・勤勉手当支給割合

区分	期末手当	勤勉手当
6月期	1.25 月分	0.70 月分
12月期	1.35 月分	0.65 月分
計	2.6 月分	1.35 月分

### (2) 退職手当支給割合

区分	自己都合	定年等
勤続20年	21.00 月分	27.30 月分
勤続25年	33.75 月分	42.12 月分
勤続35年	47.50 月分	59.28 月分

※最高限度額 59.28 月分

### (3) 扶養手当

・扶養配偶者	13,000 円
・配偶者以外の扶養親族 1 人目 (配偶者無) : 11,000 円 (配偶者有) : 6,500 円 (特定期間にある子の加算額) : 5,000 円	

### (4) 通勤手当

・交通用具使用者 (通勤距離 2 km 以上) 最高支給限度額 24,500 円 / 月
・交通機関利用者 最高支給限度額 55,000 円 / 月

### (5) 住居手当

・借家 支給限度額 27,000 円 / 月 ※条例で定める額 : 概ね家賃の 1/2 弱
--

### (6) その他の主な職員手当

・時間外勤務手当	・管理職手当	・夜間勤務手当
・役職調整手当	・宿日直手当	・特勤勤務手当
・特殊勤務手当	・医師研究手当	ほか

## 7 職務別職員数の状況（平成22年4月1日現在）

区分	部長級	課長級	係長級	係員	計	
行政職等	21	44	97	497	659	
中央病院	医師等	4		33	12	49
	医療技術職等		1	5	48	54
	看護師等	1	2	20	208	231
合計	26	47	155	765	993	

問い合わせ先 総務部総務課職員係

☎ (0824) 62-6105

FAX (0824) 62-6137

✉ soumu@city.miyoshi.hiroshima.jp

# 平成23・24年度物品購入、修繕および役務の提供等 業務入札参加資格審査申請手続

## 1 入札参加資格の審査

市が、平成23・24年度に発注する物品購入等、業務委託（建設工事は除く。）および修繕等の指名競争入札に参加するには、「入札参加資格」の審査を受ける必要があります。平成23・24年度の入札参加資格を希望される方は、入札参加資格審査申請書および添付書類を提出してください。なお、提出に必要な様式は市ホームページまたは管財課契約係で取得できます。

## 2 資格審査申請書等の提出先および提出期間

申請者の区分	提出先	提出期間・受付時間
市外業者（市内に本社がない業者）	財務部管財課契約係 （市役所東館2階）	1月17日（月）～2月4日（金） 受付時間 9時～12時、13時～16時
市内業者（市内に本社がある業者）		2月7日（月）～3月4日（金） 受付時間 9時～12時、13時～16時

※申請は窓口で行ってください。郵送等は受け付けません。 ※期限内に必ず申請してください。

## 3 申請資格

次のいずれかに該当する方は、入札参加資格審査を申請することはできません。

- ア 営業に関し、法令の規定による必要な許可、認可等を得ていない方
- イ 入札参加資格の審査に係る申請を行うときに法人税、所得税、消費税及び地方消費税並びに市税の滞納がある方

## 4 入札参加資格の有効期間

この資格が認定された日から平成24年度の末日までとします。ただし、この資格は、平成25年度においてもその年度における資格が認定される日までは有効とします。

問い合わせ先 財務部管財課契約係

☎ (0824) 62-6141    ☎ (0824) 62-6235    ✉ kanzai@city.miyoshi.hiroshima.jp

## 三次市農業委員会委員 一般選挙のお知らせ

任期満了に伴う三次市農業委員会委員一般選挙を次のとおり行います。

○告示日 2月27日（日）

○選挙期日 3月6日（日）

平成22年3月31日で確定した農業委員会委員選挙人名簿に登録されている方が投票できます。

### ●立候補予定者説明会

今回の選挙に先立って、立候補予定者説明会を次のとおり開催します。

・とき 2月1日（火）14時～

・ところ 三次市役所東館4階

会議室

立候補予定者説明会では、立候補の届出の手續きなどについて詳しく説明する予定です。立候補を予定されている方（もしくはその代理人の方）はご出席ください。

### 問い合わせ先

三次市選挙管理委員会事務局  
☎ (0824) 62-16195  
☎ (0824) 62-16289  
✉ senkyo@city.miyoshi.hiroshima.jp

## 鳥類（鶏・あひる等）を 飼育されている方へお願い

平成22年11月、島根県で高病原性鳥インフルエンザが発生しました。

家庭で鳥類（鶏・あひる等）を飼育している方は、飼っている鳥が野鳥や野生動物と直接触れ合わないようになるとともに、飼育場所のこまめな掃除・消毒を心がけてください。

また、家庭で飼養している鳥に、高病原性鳥インフルエンザを疑う症状が現われた場合や、野鳥が密集して多数死んでいるのを見つけた場合は、その鳥を素手で触らず、速やかに、いずれかの関係機関へご連絡ください。

### ●高病原性鳥インフルエンザにか

かった鳥の主な症状  
突然の死亡、食欲不振、チアノーゼ、下痢など

### 関係機関・問い合わせ先

広島県北部農林水産事務所  
林務第一課自然保護係（野鳥）  
☎ (0824) 72-2015（代表）  
☎ (0824) 72-2023  
☎ (0824) 72-2015（代表）  
☎ (0824) 72-2015（代表）  
☎ (0824) 72-7334  
三次市産業部農政課  
☎ (0824) 62-16163  
☎ (0824) 64-10172

## 「里親になりませんか」 ～里親制度のご案内～

北備地区里親会では、こども家庭センターと連携をとりながら、三次・庄原市に住む里親25世帯で、「家庭に恵まれない子どもたちを家庭に受け入れ、温かい愛情の下で健やかな成長を育むこと」を願って活動しています。

里親と言っても、「養育里親」や「ふれあい里親」と名称は異なりますが、子どもの長期あるいは短期の受け入れや、子どもを受け入れる研修を積みながら、社会的養護の必要性を感じています。

私たち里親としての活動は、小さな小さな活動です。みなさんにぜひ、里親制度についてご理解いただき、関心を持ってもらっていただき共に活動ができる事を願っています。

北備地区里親会 事務局・藤川 菊子



### 問い合わせ先

広島県北部こども家庭センター  
☎(0824)6315181

## みんなを守る 電波のルール



電波の利用には無線局の免許が必要で、免許を持たず開設した無線局は不法無線局です。不法無線局から出される電波を「不法電波」といいます。

### ●不法電波は犯罪です

不法電波は、携帯電話やテレビに混信・妨害を発生させるなどの悪影響をおよぼすだけでなく、消防・救急、警察など人命に関わる重要無線通信を妨害し、私たちの生活をおびやかします。不法無線局をなくしましょう。

### ●電波のルールを守りましょう！

電波を公平かつ効率よく利用できるようにするため、電波を利用するルール「電波法」が定められています。無線機を使用するときは、技適マークのついた無線機を使用しましょう。技適マークの付いていない外国製品などをそのまま国内で使用することは法律で禁止されています。

### 問い合わせ先

総務省中国総合通信局  
電波監理部電波利用環境課  
☎(082)22213332



技適マーク

## 副市長人事について

山田利英子<sup>りえこ</sup>副市長が平成22年12月31日をもって退任しました。



## 三次長寿村 明け渡し執行について

「三次長寿村」を運営する(有)湯快に対して、平成22年11月9日に、広島地方裁判所執行官により、土地と建物を明け渡しよう催告がなされ、この後12月9日に、明け渡し執行が行われました。

この結果、(有)湯快の占有権は解除され、土地と建物は(財)三次市開発公社に引き渡されました。



### 問い合わせ先

(財)三次市開発公社  
☎(0824)6316335  
FAX(0824)6316337

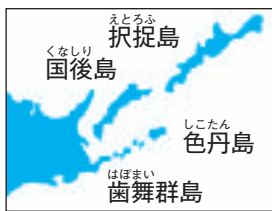
## 退任のごあいさつ

平成20年12月から新三次市初の女性副市長を務めて参りましたが、この度退任させていただきますこととなりました。この2年間、市民の皆さまには大変お世話になりました。今後は、三次市の発展に陰ながら尽力していきたいと思えます。皆さま、本当にありがとうございました。

## 北方領土の日

毎年2月7日は政府によって定められた「北方領土の日」です。

北方領土(歯舞群島、色丹島、国後島、択捉島)は、昔から日本人が開拓し、歴史的にも国際的な取り決めから見ても、日本固有の領土です。早期返還実現のために、皆さん一人ひとりがこの問題について今一度考えてみてください。



### 問い合わせ先

北方領土返還要求運動  
広島県民会議  
☎(082)51312721  
FAX(082)22712549



## 固定資産税の申告について

### ●住宅用地の申告・家屋取り壊し届け

家屋の1/4以上を居住用として使用している建物用地について、「住宅用地」の申告書を提出すると当該土地の課税標準額が軽減されます。家屋に関する主な申告・届

### ○住宅を新築・購入した場合

住宅用地の申告書(申請事項に変更がない場合、再提出は不要)

### ○住宅を取り壊した場合

住宅用地適用除外申告書・家屋取り壊し届

### ○住宅以外の家屋を取り壊した場合

家屋取り壊し届

### ●償却資産の申告

会社や個人で工場や商店などを経営し、その事業のために用いられる償却資産を所有している方は、

1月1日現在の償却資産の状況を、1月31日までに申告してください。

### ●冷蔵倉庫用家屋(非木造)について

固定資産評価基準の改正により、平成24年度分の固定資産税から、一定の冷蔵設備を有する非木造の冷蔵倉庫用家屋の固定資産税評価額の計算方法が変更されます。対象となる冷蔵倉庫を所有されている場合は、事前に現地調査等が必要となりますので課税課資産税係へお問い合わせください。

### 問い合わせ先

財務部課税課資産税係

☎(0824)6216124

☎(0824)6216137

✉kazei@city.miyoshi.hiroshima.jp

## 市民税・県民税(住民税) 申告相談受付

### ●相談日程

旧三次市

2月15日(火) ～ 3月15日(火)

各支所

2月16日(水) ～ 3月15日(火)

市民税・県民税の申告は、平成23年度の市民税・県民税や国民健康保険税などの算定根拠になるもので、所得等がない方でも申告が必要です。詳しくは、「広報みよし」1月号と合わせて配布した申告日程表をご確認ください。

また、農業所得を申告される方は、「広報みよし」1月号と合わせて配布した「農業所得収支計算月別集計表」にあらかじめ記入し、申告会場

に持参してください。農業所得の計算方法等で不明な点がある場合は、必ず事前に相談してください。

### 問い合わせ先

財務部課税課市民税係

☎(0824)6216122

☎(0824)6216137

✉kazei@city.miyoshi.hiroshima.jp

## 三次税務署からのお知らせ

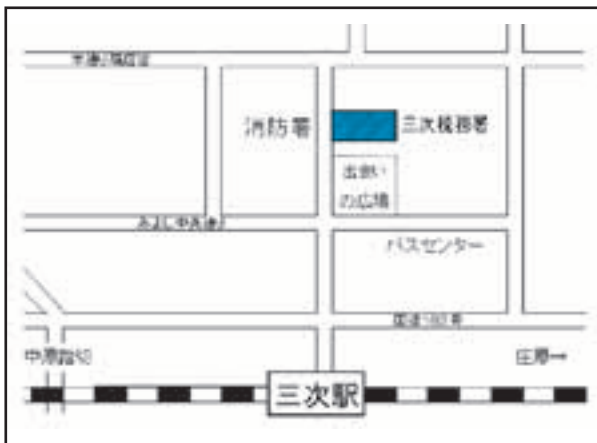
平成22年分の確定申告会場は昨年と同じく「三次税務署」で行います。三次税務署にお越しになる場合は、駐車台数に限りがありますので、できるだけ公共交通機関をご利用ください。

### ●開設期間

2月16日(水) ～ 3月15日(火)

### ●受付時間

9時～16時(土、日を除く)



### 問い合わせ先

三次税務署

☎(0824)6212721

(ガイドランスに従い「2」を押しください)

## e-Tax を利用して所得税の確定申告をすると、

最高 5,000 円の税額控除  
(ただし、19年分から22年分の申告で1回のみ)

国税庁ホームページ  
から電子申告

添付書類の提出省略

還付金がスピーディー

e-Tax の利用に際しては、開始届出書の提出、電子証明書の取得(手数料が必要)、ICカードリーダーライタの購入などの事前準備が必要です。

e-Tax・作成コーナー ヘルプデスク ☎ 0570-015901



と を準備して



国税庁ホームページの「作成コーナー」で、申告書を作ってね! 申告はお早めに!

確定申告 検索

www.nta.go.jp

ネットでスマート!  
**確定申告**

所得税

2月16日(水)～3月15日(火)

贈与税

2月1日(火)～3月15日(火)

消費税および地方消費税

(個人事業者) 3月31日(木)まで



## エコキャップ（ペットボトルキャップ）回収に約29万個！



「みよし環境フェスタ2010」の開催に併せて取り組みを進めたエコキャップの回収は、平成22年11月25日現在で29万2千個が集まりました。市内小中学校、地区公衆衛生推進協議会、企業・団体等、多くの市民のみなさんにご協力をお願いできありがとうございました。回収したキャップは、神奈川県「NPO法人エコキャップ推進協会」に届けました。同協会を通じて、365人分のワクチン購入に活用されます。（800個で1人分のワクチンの購入が可能）市では、引き続き、エコキャップ回収運動を行います。みなさんのご協力をお願いします。

## 祝 全国大会出場！

ソフトバレーボール、ソフトボール競技の2種目で、8名の方が全国大会に出場されました。特にソフトボールでは、第65回国民体育大会で、畠田奈美さんの所属する広島県チームが優勝の栄誉を収められました。全国大会へ出場される方の情報を寄せてください。

（社会教育課）  
0824-6216191

ソフトバレーボール      ソフトボール



・平成22年度全国ソフトバレー・レディース&メンズ交流大会（9月17日～19日開催/愛媛県）  
**霧の海チーム**  
池田 綾子さん・竹間陽子さん  
井上麗子さん・伊藤まゆみさん  
三上直美さん・加藤綾子さん  
山下 忍さん



・平成22年度全国高等学校総合体育大会（7月30日～8月3日開催/沖縄県）  
・第65回国民体育大会（9月26日～28日開催/千葉県）  
**畠田 奈美さん**  
（安田女子高2年）

## 安全・安心なまちづくりに向けて



12月11日、三次市内のショッピングセンター駐車場で、「みんなが築こう明るい社会」を合言葉に約150人が集まり、街頭キャンペーンが行われました。交通・防犯ボランティア団体などが合同で行うキャンペーンは初めてで、運動の輪を広げるため子どもから高齢者まで多くの人が集いました。今後も三次警察署など関係機関・団体等と協力しながら、交通事故や犯罪のない明るい社会を築くため活動を広めていきます。市民の皆さんの温かいご理解とご支援をお願いします。

## 三次義士が市中パレード

12月12日、「三次義士祭」が三次町の鳳源寺で行われました。例年は境内のみで祭事が行われますが、今年は三次ライオンズクラブの皆さんが義士にふんじて市街地を練り歩く義士行列も再現されました。

境内では、一人芝居「刃傷松の廊下」や、なぎなたなどの演技が披露され、市内外から訪れた約700人の観客を魅了しました。





\*しあわせづくり

# ぷくり

Pride of Place

## 八次 編

問い合わせ先 八次地区連合自治会

八次コミュニティセンター内

☎・FAX (0824) 63-7604 ✉yatsugi@m-city.jp

### テーマ2

『住民自治の地域』、『安心して暮らせる地域』、『共に支えあう地域』、『高齢者が元気な地域』をめざしています。

#### やつぎ馬洗川まつり「納涼大会」



#### 声かけ・あいさつ運動



#### 八次地区河川一斉清掃 およびグリーン作戦



## ただよう まちづくり

#### やつぎ健康福祉まつり



#### 八次地区親善 ソフトボール大会



#### 八次地区交通安全 市中パレード



#### 八次地区「敬老会」



#### 八次地区防災訓練



#### 八次地区親善囲碁大会





# テーマ1

八次地区には、大昔の古墳群や三吉氏城跡、重要文化財の熊野神社、山の上に立つ岩屋寺、大草履が奉納されている仁王門、岩山の中腹にある鎮守白山大権現、その他いろいろな遺跡、史跡の多いロマンあふれるまちです。

手をつなぎ

# まち

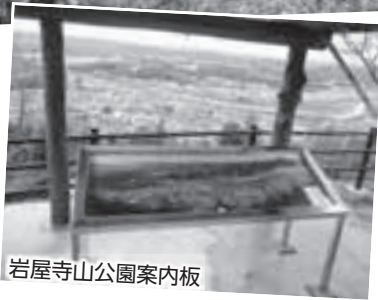
比叡尾山周辺里山再生事業として、整備を行っています。



二の丸整備



比叡尾山城址主郭への道



岩屋寺山公園案内板



比叡尾山城三の丸よりの眺望



## 歴史とロマンの 住みよい

### 歴史探訪

毎年、民生・児童委員協議会の皆さんと一緒に、八次小学校6年生児童を対象に歴史探訪を行っています。岩屋寺に登り、遺跡・史跡を子どもたちに伝えています。



南畑敷町の掛原に「緑岩」という大きな岩があります。大昔、大蛇が角を磨いていたという語り伝えがあります。南畑敷町国道184号沿い（長土手）に『緑岩の大蛇伝説』の看板があります。



# クリーンセンター から

問い合わせ先

総合窓口センター 環境政策課 業務管理係 ☎ (0824) 66-3449

FAX (0824) 66-3168 ✉ sigen@city.miyoshi.hiroshima.jp

**ご確認ください!**

## 「ごみ集積所看板」と「チェックシート」

### ●ごみ集積所看板

集積所の利用について問い合わせるときは「集積所番号」をお知らせください

市内に1,382箇所ある集積所には、ごみの収集日を確認できるような看板を取り付けています。また、それらには利用状況などを容易に把握するため、番号を割当てています。この番号は、「ごみ集積所看板」の最上部右端に記載していますので、ご確認ください。(図1参照)

ごみ出しなど、集積所の利用に関する問い合わせをされるときは、「集積所の番号」をお知らせいただくと地域などが特定しやすいため、迅速な対応ができます。

例えば…ご利用の集積所の番号が「1-23」の場合は、「〇〇町1-23」とお知らせください。

なお、ごみ集積所看板の破損、紛失などがありましたら、環境政策課業務管理係へご連絡ください。

#### 【図1 集積所No.の例】

集積所No. 〇〇町 1-23



### ●チェックシート

収集した時間などがわかります

市内のすべてのごみ集積所には、チェックシート(図2)を設置し、収集のときには必ず収集した時間を明記しています。また、車載の工程表にも収集した時間を記入し、収集のもらえないよう二重のチェックを行っています。

また、このチェックシートは、みなさんの地域の収集日も確認することができます。

【例：チェックシートの見方(図3参照)】

14日の資源の日を例にすると、資(資源物)にチェックがしてあり、その下段に時間が記入してあります。

布(布資源)にはチェックがなく、時間も記入されていません。

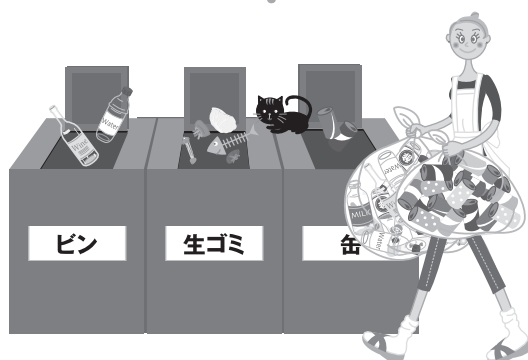
このような場合は、資源物の収集は終わっていますが、布資源はまだ未回収であることを示しています。後から来た担当者は、布資源を収集し、布の欄にチェックと時間を記入します。

#### 【図2：チェックシート】

		1 紙	2 燃	3 布
6 燃	7 不	8 紙	9 燃	10 布
13 燃	14 資	15 紙	16 燃	17 布
20 燃	21 不	22 紙	23 燃	24 布
27 燃	28 資			

#### 【図3—拡大図】

14	資
	10:30
	布





# 青少年育成

## だよ



青少年のマスコット  
「ゆっぴー」

青少年育成三次市民会議は、三次市内の19町民会議で構成され、青少年の健やかな成長を願う様々な事業を実施しています。

### 青少年育成三和町民会議 健康ウォーク

10月30日、上山振興区では、今年三次市で指定されたコースで、健康ウォークを実施しました。

35名の参加者は、上山コミュニティで、山崎保健師からウォーキングの仕方と、準備運動の指導を受けた後出発。

常光寺址、末岡野草園、旧上小学校、高八山城址を仁科先生の説明を受けながら巡り、予定通り帰着しました。

参加者は健康づくりと、史跡等への認識を深めることができました。



高八山城頂上の三の丸址で説明を聞く参加者

### 青少年育成三次町民会議 講演会「性と生を考える」

10月28日、三次ふれあい会館大ホールで、産婦人科医の河野美代子さんを講師に迎え、保護者、学校関係者などを対象に、講演会「性と生を考える」を開催しました。

河野さんは、ビデオの上映を交えながら、今、思春期の子どもたちが置かれている現状を話されました。

講師との意見交換の場も持て、有意義な講演会となりました。

三次町民会議では、今後このような講演会等を行い、地域と共に関心を持ち、子どもたちの健全育成に努めていきます。



# 訓練講座等・案内

## 三次市委託職業訓練講座

就職活動中の市民を対象とした訓練講座です。

受講料：無料（ただし、テキスト代4,470円、検定料7,600円の個人負担あり）

講座名	期間	時間	定員(人)	内容
パソコン教室：120時間コース	2/17～3/16 (月～金)	9:00～16:00	15	パソコンの初歩から資格取得まで、楽しく学べる講座です。

※定員になり次第、受付を締め切らせていただきます。ご了承ください。

## 職業訓練センター 一般職業訓練講座

※時間は変更になる場合があります

講座名	期間	時間	定員(人)	受講料(会員)	
				受講料(一般)	
Excel マスター関数コース	2/2～3/23	水	18:30～20:30	20	9,000円(テキスト代別) 11,000円(テキスト代別)
初歩からのWord & Excel マスターコース	2/4～3/29	火・金	18:30～20:30	20	13,000円(テキスト代別) 15,000円(テキスト代別)
Jw-Cad 土日コース	2/12・13	土・日	9:00～16:00	20	10,000円(テキスト代別) 12,000円(テキスト代別)
初歩からのExcel マスターコース	2/21～3/28	月・木	18:30～20:30	20	10,000円(テキスト代別) 12,000円(テキスト代別)
監督者訓練 第3科(人の扱い方)	2/17・18	木・金	9:00～16:00	15	15,000円(昼食費込) 18,000円(昼食費込)

※定員になり次第、受付を締め切らせていただきます。ご了承ください。

申し込み・問い合わせ先 広島北部地域職業訓練センター

☎・📠 (0824) 62-8500 ✉ info@nhvtc.ac.jp <http://www.nhvtc.ac.jp/index.htm>

求職者の皆さんへ

## 北部地域合同就職面接会

ハローワーク三次では、就職支援を目的に「北部地域合同就職面接会」を開催します。

とき 2月2日(水) 13時30分～16時 ところ 三次ロイヤルホテル

対象者 仕事をお探しの方(新規学卒者も可) 参加企業 三次・安芸高田・庄原市を中心とした企業

※当日は面接形式となりますので、必ず必要部数の履歴書(高校生を除く)をご持参ください

問い合わせ先 ハローワーク三次 ☎ (0824) 62-8609

このプロジェクトは、市民の皆さんが、いつまでもいきいきと健康で長寿を全うし、ともに笑顔あふれる家庭や地域でありつづけることを願い、一人ひとりが生活習慣病予防をはじめとした健康づくりに取り組めるよう、本気で取り組むプロジェクトです。

問い合わせ先 いきいき・ともえ・プロジェクト事務局

福祉保健部健康推進課

☎(0824) 62-6232

FAX (0824) 62-6382

✉kenko@city.miyoshi.hiroshima.jp

総合窓口センター保険年金課

☎(0824) 62-6134

FAX (0824) 63-2809

✉hoken@city.miyoshi.hiroshima.jp

## 地域で健康づくりに取り組もう！

1人よりみんなで  
取り組みたいですね！

地域の健康づくりを担っていただける方などを対象に  
「元気アップ教室」を開催しました！

吉舎保健センターで「元気アップ教室」(全9回)を開催しました。

この教室では、生活習慣病予防や介護予防のための運動や食事について一人ひとりにあった指導を受け、「まずは自分が健康に！そして家族が健康に！さらに地域みんなが健康に！」を合言葉に、参加者50人が張り切って実践されました。

参加者からは、「せっかく習った運動を家族や地域の人に伝えていきたい」などの声があり、今後、まわりの人たちの健康づくりにもつながることが期待できます。

「体重が減ったわ」  
「足腰が楽になった」  
運動を続けると柔軟性がアップ、体重が減少したなど効果がありました！

運動の取り組みが  
まわりの人にも広  
がるといいね！



健康運動指導士による運動指導



保健師と生活習慣等の振り返り



吉舎保健センターでの教室の様様

### これからのプロジェクトの取り組み ～地域健康づくり講座がスタート！～



(「藤内・吉田 ヘルスプロモーション理念図」改図)

健康づくりは、個人だけでなく地域の仲間と一緒に取り組むと継続しやすいですね！

いきいき・ともえ・プロジェクトでは、2月から  
広島大学の協力により「住民自治組織などの皆さん  
と連携し、地域健康づくり講座」をスタートします！





# いきいき・ともえ・プロジェクト

ikiiki tomoe project

シリーズNo.8



今月の  
テーマ

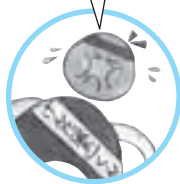
「ストップ!生活習慣病 ウォーキングのすすめ」  
「地域で健康づくりに取り組もう!」

## ストップ!生活習慣病 ウォーキングのすすめ

誰でも手軽にできる運動  
「ウォーキング」に取り組んで  
みるのはいかがでしょうか?



僕も今年こそ健康づくりに取り組もう!  
がんばるぞー!



### ウォーキングの効果

- ▷ 肥満の予防
- ▷ ストレス解消
- ▷ 血圧の安定
- ▷ 糖尿病の予防
- ▷ 骨粗しょう症の予防
- ▷ 中性脂肪が減り、善玉コレステロールが増える

色々な効果があるんだね!



### 正しいフォームで歩こう!

(ウォーキングの効果をあげるには、正しい歩き方が大切です!)

#### 顔

あごを軽く引き、視線はまっすぐ前方へ。

#### 肩、腕

肩の力、腕の力を抜いて、らくにリズムカルに腕を振る。

#### 体

背すじを伸ばし、胸を張る。

#### 足

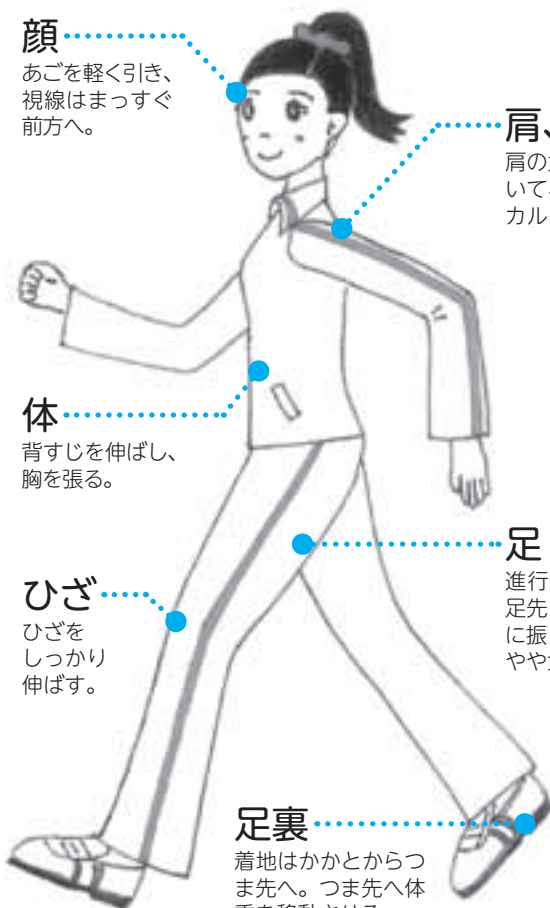
進行方向に対して、足先をまっすぐ自然に振り出し、歩幅はやや大きく。

#### ひざ

ひざをしっかりと伸ばす。

#### 足裏

着地はかかとからつま先へ。つま先へ体重を移動させる。



### ウォーキング前の健康チェック

ウォーキングは一般に体によい運動ですが、一方で大量に酸素を全身に送るため心臓の負担も大きくなります。日頃から体調に気遣いながら取り組みましょう。

- 病気治療中の方はかかりつけ医に相談して始めましょう。
- ウォーキング前に体調チェックをしましょう。(脈拍、体温、血圧等)

### 冬のウォーキングの注意点

- 防寒対策をしっかりとしましょう。  
手袋、マフラー、帽子、耳あて等を使用しましょう。
- できるだけ暖かい日中の時間帯に歩くようにし、道路が凍結している場合は、やめましょう。



市内 19 のウォーキングコースを掲載した「みよし健康づくりマップ」を作成しましたので、ご活用ください。詳しくは健康推進課へお問い合わせください。また、冊子は無料で配付します。

\*市ホームページにも掲載しています。



### 保育所開放

身近な場所で集い、遊び、相談できるよう、  
 保育所を地域へ開放します。  
 気軽に遊びにおいでください。  
 詳しい内容などは、それぞれの保育所へ  
 お問い合わせください。

# 子育て

# 応援隊

## 児童医療費受給者資格 申請手続きのご案内

平成23年4月から小学校に就学されるの児童（平成16年4月2日～平成17年4月1日生まれ）は、児童医療費受給者資格の申請が必要です。対象者には個別に通知していますので、手続きをしてください。ただし、現在他の医療制度の資格をお持ちの方、生活保護世帯の方については、申請の必要はありません。

なお、現在「乳幼児医療費受給者証」をお持ちの方も小学校就学の際には、児童医療費受給者資格申請の手続きが必要です。また、4月以降に申請された場合は申請日からの有効期間となりますのでご注意ください。

### ■申請に必要なもの

- ①児童医療費受給者資格申請書
- ②児童の健康保険証（または写し）
- ③印鑑

■受付期間 2月28日（月）まで  
 8時30分～17時15分 ※土・日・祝日を除く

■受付場所 育児支援課または各支所

## 三次市の乳幼児・児童医療 受給者証制度について

制度名	対象年齢	制度内容
乳幼児医療	0歳～6歳まで （6歳に達した以降の最初の3月31日まで）	<ul style="list-style-type: none"> <li>・有効期間は1年間（誕生月の月末まで有効）。受給者証は有効期限の月末に自動更新により郵送します。</li> <li>・所得審査はしますが、所得制限はありません。</li> <li>・小学校に就学される児童の保護者は、児童医療の申請手続きを行ってください。</li> </ul>
児童医療（市独自制度）	小学1年生～ 中学3年生まで （15歳に達した以降の最初の3月31日まで）	<ul style="list-style-type: none"> <li>・有効期間は3年間。小学3年生、小学6年生、中学3年生の修了日までが有効期限。</li> <li>・小学校4年生に進級する際、中学校1年生に就学する際には受給者証を自動更新により郵送します。</li> <li>・所得制限はありません。</li> </ul>

### 「乳幼児・児童医療費受給者証」制度とは…

0歳～15歳（中学校3年生修了まで）の児童を対象に、保険診療に係る医療費の自己負担を助成します。ただし、医療機関ごとに1日500円（入院は月14日、通院は月4日を限度）の一部負担金が必要です。

問い合わせ先 子育て支援部育児支援課育児支援係 ☎(0824)62-6148 ☎(0824)62-6300  
 ✉ikuji@city.miyoshi.hiroshima.jp

## 行事のお知らせ

相談	とき	ところ	対象	内容など	問い合わせ・申し込み先
子育て相談	1月25日（火） 9:30～11:00	三次市福祉保健センター3階	乳幼児とその保護者	身体計測、離乳食、食事、歯とお口、育児のことなど気軽にご相談ください。	福祉保健部健康推進課母子保健係 ☎(0824)62-6257 ☎(0824)62-6382 ✉kenko@city.miyoshi.hiroshima.jp
パパママスクール	2月14日（月） 13:30～16:00	三次市福祉保健センター3階	妊婦さんとその家族	もうすぐお父さん・お母さんになる方を対象にパパママスクール（マタニティークラス）を開催します。ご夫婦での参加もお待ちしておりますので、子育てのノウハウを一緒に学び、体験しましょう！	
離乳食講座	2月8日（火） 13:30～15:30	三次市生涯学習センター3階調理実習室	6カ月頃までの乳児を子育て中の保護者	みんなで一緒に離乳食を作りながら、楽しく交流しましょう！10名で締切ります。 ・託児を行いますので、ご希望の方はお知らせください。 ・申込締切 2月1日（火）	福祉保健部健康推進課食育推進係 ☎(0824)65-1294 ☎(0824)62-6382 ✉kenko@city.miyoshi.hiroshima.jp
マタニティ料理教室	1月28日（金） 10:00～13:00	三次市生涯学習センター3階調理実習室	妊婦さん	妊娠中の食事で気になることはありませんか？調理実習を通して不安を解消しましょう！ ・託児を行いますので、ご希望の方はお知らせください。 ・申込締切 1月21日（金）	



## 麻疹風しん混合ワクチン 予防接種について



麻疹風しん混合ワクチン予防接種はもうお済みですか？特に麻疹は脳炎や肺炎など重症合併症を引き起こす危険性が高い病気です。まだ受けておられない方は、できるだけ早い接種をお勧めします。

### ●対象

- 第Ⅰ期 1歳から2歳に至るまでの間にある方
- 第Ⅱ期 5歳から7歳未満で来春小学校に入学する年齢の方
- 第Ⅲ期 中学1年生に相当する年齢の方
- 第Ⅳ期 高校3年生に相当する年齢の方

※第Ⅱ・Ⅲ・Ⅳ期については、平成23年3月31日までに接種を済ませてくたぐ。

### 問い合わせ先

福祉保健部健康推進課母子保健係  
 ☎(0824)6216257  
 ☎(0824)6216382  
 ✉kenko@city.miyoshi.hiroshima.jp

## 平成23年度放課後児童クラブ 入会申し込み受付中！

平成23年4月から「放課後児童クラブ」への入会を希望される方の申し込み受付を行っています。詳しくは、「広報みよし」12月号をご覧ください。

### ●受付期間

1月21日(金)まで

8時30分～17時15分  
 ※土・日除く

### ●受付場所

育児支援課または各支所

### 集中受付日

1月15日(土)、16日(日)

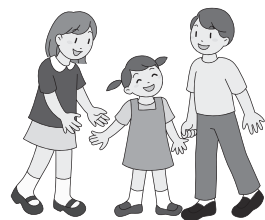
8時30分～17時15分

### 受付場所

育児支援課のみ

### 問い合わせ先

子育て支援部育児支援課  
 育児支援係  
 ☎(0824)6216148  
 ☎(0824)6216300  
 ✉ikujij@city.miyoshi.hiroshima.jp



## 酒屋保育所開放事業を 行います！

「保育所開放事業」とは、保育所が地域の子育ての拠点として、保育所に入所していない未就学児と保護者を対象に、あそびや子育てに関する情報交換の場を提供するものです。

酒屋保育所では、毎月開放事業を実施しています。1月は新設された酒屋保育所を多くの皆さんにご覧いただくため、対象を未就学児と保護者に限らずどなたでも参加できます。この機会に、新しくなった酒屋保育所で地中熱を利用した床暖房などを体験してください。

### ●とき

1月21日(金)  
 10時～11時30分

### ●ところ

酒屋保育所

### ●内容

「みんなで暖まろう」  
 ～あつあつおもちをみんなで作ってあったか床暖房で会食しましょう～

### 問い合わせ先

酒屋保育所  
 ☎・☎(0824)6317505

## 宛名付ダイレクトメール 宅配員 急募！

各企業のカタログ等を宛先まで届けるお仕事です。  
 収入：1通につき10～25円※宅配物により、宅配料は変動致します。

### <募集エリア>

十日市東1～6、十日市南1～7、十日市西1～6、十日市中1～4、西酒屋町、東酒屋町、青河町、三次町、島敷町、四拾貫町、南畑敷町、和知町、向江田町、高杉町、廻神町、塩町、大田幸町、糸井町、下川立町、上川立町、下志和地町、上志和地町、吉舎町全域、三良坂町全域

(株)ヒューマンネット 広島市佐伯区八幡 1-18-1  
 TEL: 0120-154-895

## 平成23年度 新入園児募集

### 入園願書受付中！

- ・カトリック教育 ・思いやりの心
  - ・モンテッソーリ教育 ・自立した子ども
- 通園バス・給食・6時30分まで延長保育あり。



学校法人 広島信望愛学園  
**三次清心幼稚園**

三次市十日市中二丁目1-43(三次駅前) ☎・FAX(0824)62-3505

## 知っておきたい食べ事あれこれ! 「食育学び塾」開催

「食育学び塾」で楽しみながら食育について学びませんか。

- **と き** 2月1日(火)・15日(火)、3月3日(木)  
※3回連続講座 いずれも10時～14時
- **と ころ** 三次市生涯学習センター  
3階交流ホール・調理室
- **対 象** 市内在住の成人男性および50代までの女性(託児あり)
- **定 員** 30名(定員になり次第締め切ります)
- **参加費** 1回につき300円
- **講座内容**

	午 前	午 後
2月1日 (火)	「日本型食生活を 見直そう」 実習 我が家のバッチリ 朝ごはん!	「野菜の 食品加工を学ぼう!」 実習 “おふくろ”の味を我 がものにしませんか?
2月15日 (火)	お弁当、お弁当 楽しいな♪ 実習 いつもおいしい、な つかしい弁当おにぎ り、定番の卵焼き他	「からだを使って 食づくり」 実習 My箸作り
3月3日 (木)	次世代へつなげたい味 「食の歳時記」 実習 伝統食を食卓へ	次世代へつなげたい味 「食の歳時記」 思い出に残る行事食、 デモンストレーション他

- **申込方法** 1月24日(月)までに福祉保健部健康推進課食育推進係へ電話・FAXなどでお申し込みください。

## かるたで学ぼう! みよし版食育かるたの読み句決定!

「広報みよし」10月号で「みよし版食育かるた」の読み句を募集したところ、2,002句ものたくさんの応募をいただきありがとうございました。三次の特産品や朝ごはんをテーマにした句などが多くありました。実行委員会では審査を行った結果、食育のテーマ別に次の句を読み句に決定しました。かるたは3月中に完成する予定です。みなさん、ぜひご利用ください。

- ★あさごはん たべてげんきに いってきます (朝ごはん)
- ★わにりょうり さめだとして びっくりぎょうてん (郷土料理・わに)
- ★へやいっばい みそしるにおう ふゆのあさ (日本食)
- ★うれしいね みよしはやさいの たからばこ (地元食材)
- ★いりこはね いろんなりょうりの だしになる (食知識・だし)

※( )はテーマ

### ●入賞者(順不同、敬称略)

松尾沙羅(八次中3年)、上谷清美(八次中3年)、藤信幸美(塩町中3年)、やまだはるき(三次小1年)、水本千里(三次小6年)、坂上拓夢(川西小4年)、おぜきりく(三良坂小1年)、藤丸綾子(三良坂小6年)、もりはらももか(吉舎小1年)、田原楓(吉舎小4年)、木村葉奈(吉舎小3年)、田口優月(八幡小5年)、いのうえりょうすけ(酒河小2年)、ごしょうだゆうい(十日市小1年)、貞光優香(十日市小3年)、谷岡星南(十日市小4年)、森崎美桜(十日市小4年)、坂井一穂(十日市小5年)、小山幹生(十日市小6年) 元吉千代子(吉舎町)、中村典子(吉舎町)、竹内チマコ(西酒屋町)、漆谷文子(西酒屋町)、渡辺真六(畠敷町)



## 作ってみませんか「ふるさとランチ」メニュー

6月19日・10月19日・1月19日は「みよしふるさとランチの日」

「ふるさとランチ」とは栄養バランスのとれた学校・保育所給食に、三次産の米や野菜などをふんだんに取り入れたものです。旬の野菜を使ったおいしい「ふるさとランチ」メニューを紹介します。ぜひ、ご家庭でも作ってみてください。

### 1月のテーマ 「大根」

1月19日の「みよしふるさとランチの日」は、旬の大根を使ったメニューになります(メニューはそれぞれ異なります)。

大根の葉は緑黄色野菜。カロテン、カルシウムが多く含まれます。根は淡色野菜。ビタミンCが多く、胃もたれを防ぎ、胃粘膜を修復する酵素「ジアスターゼ」を含んでいます。

#### 栗屋共同調理場メニュー

- 大根の炊き込みご飯
- 高野豆腐とほうれん草のごま和え
- つみれ汁 ●牛乳

### 大根の炊き込みご飯

(材料1人分)

米	70g
大根	20g
鮭フレーク	20g
油揚げ	3g
塩	0.5g
酒	1g
昆布	0.5g
白ごま	1g
大根葉	10g
塩	0.2g
水	100g

#### ■作り方

- ①米を洗いざるに上げ、水けを切る。
- ②大根は皮をむき8ミリ角に切る。大根葉はあらみじんじりに切り、下ゆでしておく。
- ③油揚げはお湯をかけて油抜きをしてから細切りにする。
- ④炊飯器に米、調味料、水を入れ、大根、鮭フレーク、油揚げを入れて炊く。
- ⑤炊き上がったたら、昆布をとり、大根葉と白ごまを混ぜる。



問い合わせ先 福祉保健部健康推進課食育推進係

☎(0824) 65-1294 FAX(0824) 62-6382 ✉kenko@city.miyoshi.hiroshima.jp



## 行政相談委員による相談所開設

総務省では、国や特殊法人の仕事についての苦情や意見・要望の解決や実現に向けて、行政相談委員による相談所を開設しています。お気軽にご利用ください。

と き	と ころ
1月25日(火) 10時～15時	吉舎支所
1月26日(水) 10時～15時	三次市福祉保健センター
1月27日(木) 10時～11時30分	君田保健センター
2月6日(日) 9時～12時	布野生涯学習センター
2月8日(火) 10時～15時	吉舎支所
	みわ保健センター
2月10日(木) 9時～12時	甲奴老人福祉センター

※日程は変更される場合がありますので、ご利用の際はお問い合わせください。

### 問い合わせ先

総務省中国四国管区行政評価局  
 ☎ (082) 228-6173  
 ☎ (082) 228-4955

## 障害者相談会開催のお知らせ

障害者(身体・知的・精神)の生活や就労、家族の悩みなどの相談に障害者支援センター相談員などが応じます。お気軽にご相談ください。

障害者巡回相談	と き	と ころ
相談員 三次市障害者支援センター相談員 ほか 相談時間 10時～12時	2月4日(金)	吉舎保健センター
	2月7日(月)	作木支所
	2月8日(火)	布野保健福祉センター
	2月10日(木)	みわ保健センター
	2月14日(月)	君田保健センター
	2月15日(火)	甲奴老人福祉センター
	2月18日(金)	みらさか福祉センター

### 「きこえ」に困っている人のための相談会

相談員 伊達元一郎(聴覚障害者)  
 相談時間 9時～12時  
 ※要約筆記あり

と き	と ころ
2月12日(土)	三次市福祉保健センター1階相談室

### ピア・カウンセリング

脊髄損傷・視覚障害・歩行障害・脳血管障害・血管腫(SLE)・統合失調症の方々がカウンセリングに応じます。  
 カウンセリング時間  
 13時30分～15時30分※要予約(3日前まで)

と き	と ころ
2月5日(土)	三次市福祉保健センター2階活動交流室
2月19日(土)	三次市福祉保健センター2階活動交流室

### 問い合わせ先 三次市障害者支援センター

☎ (0824) 65-1131 ☎ (0824) 65-1132  
 ☎ support@p1.pionet.ne.jp

## 第3回統合失調症の方の家族学習会開催

統合失調症の方の家族を対象に、病気や対応の仕方などを学習します。日ごろの悩みや苦勞をお互いに話し合ってみませんか。今回は、福山市精神障害者家族会(バラ会)の活動見学に行きます。参加費は無料です。

●と き 2月10日(木) 10時～16時

●と ころ 福山市精神障害者家族会バラ会 福山市三吉町南一丁目13-26 社会福祉法人まどか 「すみれ工房」内

※三次市福祉保健センターに10時までに集合してください。

●対 象 統合失調症の方の家族

●申込方法 2月3日(木)までに電話等でお申し込みください。

申し込み・問い合わせ先  
 三次市障害者支援センター  
 ☎ (0824) 65-1113 1  
 ☎ (0824) 65-1113 2  
 ☎ support@p1.pionet.ne.jp

## 成年後見制度って何?

Vol.1 こんな事で お困りではありませんか

- ・通帳や印鑑を探すが増えてきた
  - ・悪徳商法の被害にあった
  - ・一人暮らしで不安だ
- こんな不安を解消するために、『成年後見制度』があることを、ご存知ですか?

『成年後見制度』は、財産と暮らしを護るための制度で、次の2種類があります。

- ①「任意後見制度」  
 ……将来、病気や認知症などになったときのことを想定して自身が元気なうちに、「誰に何をしてもらうか」を決めておく制度
- ②「法定後見制度」  
 ……すでに認知症などで契約などが難しくなった方のために、支援してくれる人を裁判所に決定してもらう制度

『成年後見制度』について、気になられた方は、お気軽にご相談ください。

問い合わせ先  
 三次市地域包括支援センター  
 ☎ (0824) 65-1114 4  
 ☎ (0824) 65-1229 9  
 三次市社会福祉協議会 (権利擁護センターもみじ)  
 ☎ (0824) 63-1897 5  
 ☎ (0824) 62-1682 7  
 三次公証人役場  
 ☎ (0824) 62-1338 1  
 ☎ (0824) 62-1338 1

# 子宮頸がん予防ワクチン・ヒブワクチン・小児用肺炎球菌ワクチン接種の公費助成開始

ワクチンの種類	接種の目的・効果	対象者 <sup>(※1)</sup>	接種必要回数	助成額 <sup>(※3)</sup>
子宮頸がん予防(HPV)ワクチン	子宮頸がんを予防する	中学1年生～高校1年生相当の女子 <sup>(※2)</sup>	3回	1回あたり15,500円以内
ヒブ(インフルエンザ菌b型)ワクチン	ヒブ髄膜炎を予防する	生後2カ月～5歳未満の乳幼児	4回～1回(接種開始月齢により異なります)	1回あたり7,000円以内
小児用肺炎球菌ワクチン	細菌性髄膜炎、菌血症、肺炎、中耳炎などを予防する			1回あたり10,000円以内

- ※1 三次市に住民登録または外国人登録されている方が対象です。
- ※2 高校1年生相当の方は、平成23年3月31日までに必ず1回は接種していないと、平成23年4月から助成対象とならないのでご注意ください。
- ※3 公費助成開始前の接種については助成の対象となりません。

## ●本年度の公費助成期間

1月11日(火)から3月31日(木)まで

## ●接種方法等

接種を希望される方は接種前に申請が必要です(※申請には印鑑が必要)。

健康推進課または各支所で受診券を交付しますので、医療機関で受けてください。

## ●接種費用 無料

※接種費用が市の助成金額を超える場合、差額は自己負担となります。

申請・問い合わせ先 福祉保健部健康推進課母子保健係  
 ☎(0824) 62-6257 FAX(0824) 62-6382 ✉kenko@city.miyoshi.hiroshima.jp または各支所

## 2月の献血

日時	会場
2月8日(火) 11:30～15:00	市立三次中央病院



## 健康相談等のお知らせ (広島県北部保健所)

相談	とき	ところ	その他	問い合わせ・申し込み先
心の健康相談	2月15日(火) 受付時間 13:00～14:30	広島県北部保健所 (広島県三次庁舎第3庁舎内) 三次市十日市東四丁目6番1号	対象 ストレス・うつ病など心の健康について不安の方およびその家族など スタッフ 精神科医師・保健師	電話でご予約ください。秘密は厳守します。 広島県北部保健所保健課保健対策係 ☎(0824) 63-5181(代) (内線3341、3342) FAX(0824) 63-5190
エイズ検査・相談	2月9日(水) 受付時間 13:00～14:30	同上	検査は無料・匿名で受けられます。結果はその日にお知らせできます。相談は随時実施しています。	※電話をお使いになれない場合はFAXでお申し込みください。

# 後期高齢者医療制度

シリーズ●第30回

保険料の納付は、納め忘れない口座振替をご利用ください。

保険料は原則※年金からの徴収(特別徴収)ですが、次の方は特別徴収になりませんので、便利な口座振替をご利用ください。

○年金受給額が年額18万円未満の方

○介護保険料と後期高齢者医療保険料の合計額が公的年金受給額の1/2以上の方

※年金を複数受給されている場合は、優先順位による一つの年金が特別徴収の対象年金となります。

## ●口座振替利用の手続き方法

金融機関の窓口で手続きを行ってください。

## ＜申請に必要なもの＞

- ① 振替口座等を確認できる書類(通帳等)
- ② 通帳の届出印
- ③ 被保険者証

特別徴収となっている方も口座振替へ変更することができます。詳しい手続き方法などについては、保険年金課へお問い合わせください。

## 問い合わせ先

総合窓口センター 保険年金課

☎(0824) 62-6134

FAX(0824) 63-2809

✉hoken@city.miyoshi.hiroshima.jp



# 高額医療・高額介護 合算制度について

## シリーズ みんなの 国保



介護保険の受給者がいる世帯で、医療費と介護サービス費の両方を負担した場合、1年間に支払った医療費・介護サービス費を合算した金額が限度額を超えると、その超えた金額が支給されます。



●**計算期間** 毎年8月～翌年7月までの1年間

●**計算単位**

毎年7月末日に加入している医療保険（国民健康保険、後期高齢者医療保険、職場の健康保険など）ごとに計算されます。なお、医療費または介護サービス費のどちらかの自己負担額が0円の場合や、算定された金額が500円に満たない場合は支給されません。

●**対象額**

実際に1年間に自己負担した医療費および介護サービス費が対象です。ただし、月単位で計算される高額療養費および高額介護サービス費として支給される金額は除きます。また、70歳未満の方の医療費については、1つの医療機関（入院・外来別）で1カ月21,000円未満の自己負担額は対象になりません。

●**自己負担限度額**

※自己負担限度額は、毎年7月31日現在の年齢と所得区分に応じて異なります。

区 分		自己負担限度額（年額・世帯単位） 国民健康保険＋介護保険	
		70歳未満の方	70歳～74歳の方
市町村民税 課税世帯	現役並み所得者 注1 上位所得者 注2	126万円	67万円
	一般	67万円	56万円
市町村民税 非課税世帯	低所得者Ⅱ 注3	34万円	31万円
	低所得者Ⅰ 注4		19万円

注1 同一世帯に住民税課税所得145万円以上の70歳以上75歳未満の国保被保険者がいる方

注2 同一世帯のすべての国保被保険者の基礎控除後の所得の合計額が600万円を超える世帯に属する方

注3 同一世帯の世帯主とすべての国保被保険者が住民税非課税の世帯に属する方（低所得者Ⅰ以外の人）

注4 同一世帯の世帯主とすべての国保被保険者が住民税非課税でその世帯の各所得が必要経費・控除（年金の所得は控除額を80万円として計算）を差し引いたときに0円となる世帯に属する方

●**申請手続き**

7月31日現在に加入している医療保険（国民健康保険、後期高齢者医療保険、職場の医療保険など）の窓口申請します。なお、平成21年8月1日から平成22年7月31日の間、継続して三次市国保に加入されている方のうち、支給の対象になる可能性のある方には、市から申請を勧める文書と申請書をお送りしますので、保険年金課または各支所で手続きを行ってください。

計算期間内（H21.8.1～H22.7.31）に、三次市に転入された方または他の医療保険から三次市国保に加入された方のうち、この制度に該当すると思われる方は、以前加入されていた医療保険から交付された自己負担額証明書の添付が必要です。

問い合わせ先 総合窓口センター保険年金課

☎ (0824) 62-6134 ☎ (0824) 63-2809 ✉ hoken@city.miyoshi.hiroshima.jp



※日程が変更になる場合があります。

行 事 名	日 時	対 象
<b>三次市立図書館</b> ☎(0824)62-2639 FAX(0824)63-2861 ※場所はいずれも2階(畳の部屋)です。		
このほんだいすきパーさんの会	2月5日(土)10:30～	幼児から
ぐるんぱ	2月9日(水)10:30～	乳幼児から
たんぽぽ	2月19日(土)14:00～	幼児から
トトロのお話し会	2月26日(土)15:00～	幼児から
<b>君田図書館</b> ☎・FAX(0824)53-7050		
ばんびのお話し広場	2月26日(土)13:30～	幼児から
<b>布野図書館</b> ☎(0824)54-2111 FAX(0824)54-2429		
絵本の会「空色のたね」	2月19日(土)10:30～	幼児から
<b>作木図書館</b> ☎(0824)55-2115 FAX(0824)55-7010		
絵本の会「どんぐり」	2月16日(水)15:30～	幼児から
<b>吉舎図書館</b> ☎・FAX(0824)43-4513		
おはなし広場	2月9日(水)10:30～	幼児から
<b>三良坂図書館</b> ☎・FAX(0824)44-4506		
おはなし会	2月15日(火)10:30～	幼児から
<b>三和図書館</b> ☎(0824)52-3739 FAX(0824)52-3740		
読書会	2月4日(金)13:30～	一般
絵本の広場	2月19日(土)14:00～	幼児から
<b>甲奴図書館</b> ☎(0847)67-3532 FAX(0847)67-3538		
「へびくんのおさんぽ」のお話し会	2月19日(土)14:00～	幼児から

## 新 着 情 報

### 助けてと言えない いま30代に何が

編 著 / NHK クローズアップ現代  
取材班  
出版社 / 文藝春秋



派遣切り、ホームレス、孤独死。社会から孤立する30代の急増。ショッキングな内容の報道が「NHKクローズアップ現代」で放送された。元気で働き盛りのはずの30代の若者に、なぜこのようなことがおきているのか。報道に携わった記者たちが、社会に投げかけるテーマ「助けて、と言えない社会に」。就職氷河期の今こそ、手にとって読んでほしい一冊です。

### 星と宇宙のふしぎ 109 ～プラネタリウム解説員が 答える天文のなぜ～

著 / 永田 美絵  
写 真 / 矢板 康磨  
出版社 / 偕 成 社



「夏休み子ども科学電話相談」の著者が、全国から集まった星や宇宙の疑問109個に答えた本。宇宙のなぜが、とてもわかりやすく解説してあります。美しい天文写真もいっぱい。天の川が二千億個以上の星の集まりだということなど、宇宙の知識満載です。



## 奥田元宋 制作のひみつ展

「私は自然に対した場合、  
まず色が目に入って来る。」

(日本放送出版協会「わが山河」奥田元宋 1980年)

奥田元宋は自身の制作についてこう語っています。風景画家として活躍した作者は、自然に身をゆだね、自然と対話するように写生を重ねました。一貫して制作の基本を写生に置き、写生と制作の間で苦悩しながらも、自然と自身とをつなぐように筆を重ねました。

本展では、これまで公開されることなかった制作過程を、初めて所在が明らかになった写生帖・素描・下図などを交えて紹介します。本画と資料を併せて展示することで、これまで見えなかった新たな元宋作品の魅力が出現します。

「色彩が主導権を持つスケッチが多い」と自ら語った作者の色に対する感覚と本画制作に至る経緯を辿り、奥田元宋制作の真髄に迫ります。

開館以来数々の作品をみなさんにご紹介してきましたが、本展ではその素顔ともいうべきスケッチ類を公開することで画家の視線を辿ります。



奥田元宋《若葉の頃》1946年  
ふくやま美術館

**と き** 2月18日(金)～3月27日(日) ※3月9日(水)は休館  
**開館時間** 9時30分～17時

※2月18日(金)、3月20日(日)は21時まで開館

**と ころ** 奥田元宋・小由女美術館  
**観 覧 料**  
一 般 800円 (700円)  
高・大学生 500円 (400円)  
ペアチケット 1,500円  
中学生以下 無 料

※常設展料金を含む ※ ( ) 内は20名以上の団体

※ペアチケットは一般男女のペアが対象

※身体障害者手帳・療育手帳・精神障害者保健福祉手帳をお持ちの方は観覧料免除

※3歳以上の幼児を同伴する保護者1名無料

問い合わせ先 奥田元宋・小由女美術館

☎ (0824) 65-0010 ☎ (0824) 65-0012 ✉ info@genso-sayume.jp

### イベント情報

第7回

# みよし文化祭

美術展

絵画・書・写真・工芸の4部門の作品をご覧ください。  
皆様のご来場をお待ちしています。

**と き** 1月30日(日)～2月6日(日)  
**開館時間** 9時30分～17時 ※最終日は16時まで  
**と ころ** 奥田元宋・小由女美術館  
**観 覧 料** 無料

問い合わせ先 三次市文化連盟事務局(三次文化会館内)

☎ (0824) 63-6335 ☎ (0824) 63-6337

平成22年度三次市スポーツ・文化振興事業

# 第4回 みよし伝統文化・芸能フェスティバル

## 子どもたちによる神楽、和太鼓、田楽の共演 **入場無料**



地域の中で世代を越え、大切に引き継がれてきた神楽や和太鼓、田楽を子どもたちが元気に発表します。大人顔負けの熱演をぜひご覧ください。

とき **2月13日(日)** 10時～16時30分

ところ **三次市文化会館 大ホール**

出演団体

(神楽) 穴笠子ども神楽団、横谷子ども神楽クラブ、ひまわり子ども三次神楽団

(田楽) 三次市立志和地小学校、三良坂町郷土芸能保存会

(太鼓) 酒河童太鼓、和田狂言太鼓子供同好会

特別出演 茂田神楽団

問い合わせ先 教育委員会社会教育課文化振興係

☎(0824) 64-0092 FAX(0824) 62-6288

# ぶらり 三次散策



世界一いきたい!

## みよしことばフェスタ

学校、家庭、地域が一体で「ことばの教育」をしましょう!

**入場無料**

とき **2月6日(日)** 13時～(受付12時30分～)

ところ **みよしまちづくりセンター**

プログラム

- ・アトラクション 三次に「こども司書」誕生!!
- ・中学2年生作品発表 「14歳の主張」
- ・表彰式・作品発表(市内小・中学生の優れた作品の紹介)
- ・講演 藤原和博さん

『君たちは『ピミョーな未来』をどう生きるか』

～世界で一番受けたい授業

「よのなか科」先生からのメッセージ～



藤原 和博さん

(前杉並区立和田中学校校長/大阪府教育委員会特別顧問/東京学芸大学客員教授) 東京大学卒業、(株)リクルートから民間人校長に就任。[和田中学校・学校支援本部]「45分、週32コマ授業」「夜間塾“夜スベ”」などの取り組みが話題に。

問い合わせ先

教育委員会学校教育課教育指導係

☎(0824) 62-6181 FAX(0824) 62-6288

## 夏川りみコンサート 歌さがしの旅 2011年

ティダ チチ カジ  
～太陽・月・風～



沖縄情緒漂う歌「涙そうそう」で有名な沖縄県出身の夏川りみさん。その透明感のある心に響く歌声は老若男女を問わず、全国各地のコンサートで、多くのファンを魅了しています。日本のみならず、広くアジアでも絶大な人気を誇る彼女の歌声を、ぜひお楽しみください。

とき **3月13日(日)** 開場14時30分 開演15時

ところ **ジミー・カーターシビックセンター**

(甲奴町本郷)

入場料 1人4,500円 ペア8,000円(未就学児童の入場不可)

チケット発売日 2月1日(火) 10時～

入場券取扱所 ジミー・カーターシビックセンター、サングリーン

問い合わせ先 ジミー・カーターシビックセンター

☎(0847) 67-3535 FAX(0847) 67-3538



## 宝くじおしゃべり音楽館 ～思い出のスクリーンミュージック～



小原 孝

島田 歌穂

清水ミチヨ

東京ニューシティ管弦樂團

前売券好評販売中!

と き **2月6日(日)** 開場:13時30分 開演:14時  
ところ **三次市文化会館**

入場料 一般 2,500円・高校生以下 1,500円  
(全席指定。未就学児は入場不可)  
※宝くじ助成による特別料金 ※託児サービスあり(要予約)

**チケット販売所** 三次市文化会館、  
三次市本館受付、三次市立図書館、  
CCプラザ、サングリーンほか



問い合わせ先 三次市文化会館  
☎(0824)63-6335 FAX(0824)63-6337

## 三次の歴史を探る —遺跡発掘調査報告・研究発表会—

今年度、発掘調査した南山遺跡をはじめ、近年、教育委員会が発掘調査した4遺跡について、その調査成果を報告します。また、三次地方史研究会から最近の調査による研究2件を発表します。



発掘調査(南山遺跡)

と き **1月22日(土)** 13時30分～  
ところ **三次市生涯学習センター 3階交流ホール**

参加費 無料(申込不要)  
主催 三次市教育委員会・三次地方史研究会  
【調査報告】 大樽池第5号古墳(十日市町)・稲荷山A-第1号古墳(三良坂町)・烏ヶ峠遺跡(三良坂町)・南山遺跡(有原町)  
【研究発表】 「近世五輪塔の展開」 中畑 和彦  
「村の城」 新祖隆太郎

問い合わせ先 教育委員会社会教育課  
☎(0824)64-0092 FAX(0824)62-6288

## 第2回三次市出身歌手による 新春チャリティー歌謡ショー



三次市出身歌手にスポットをあて、才能あふれる原石を育てようとはじめた歌謡ショーです。

と き **2月12日(土)**  
13時～17時40分  
ところ **三次市文化会館**  
入場料 2,000円  
入場券取扱所 (株)三次市観光協会、  
CCプラザ、サングリーン

問い合わせ先 (株)三次市観光協会  
☎(0824)63-9268 FAX(0824)63-1179

## 笑って元気に新春席 話芸・みよし劇場

と き **1月23日(日)** 開場:12時30分 開演:13時  
ところ **三次市文化会館 大ホール**  
入場料 500円

問い合わせ先 三次市文化会館  
☎(0824)63-6335 FAX(0824)63-6337

## 遊心書道 美之口草風 作品展

いま生きる喜びと、『書』を通しての健康をめざし、生命を動かし、人の真似事でない、私の中にある浄化された感動を『書』にしたい。



と き **1月19日(水)～2月14日(月)**  
ところ **はらみちを美術館**

問い合わせ先  
はらみちを美術館(君田温泉森の泉内)  
☎(0824)53-7021 FAX(0824)53-2119

## 広島県高等学校総合文化祭 三次地区作品展

と き **1月16日(日)～29日(土)** 月曜日休館  
9時～17時 ※最終日は12時まで  
ところ **三良坂平和美術館**  
入場料 無料 ※ただし、常設展入館は一般150円  
(高校生以下、65歳以上、身体障害者手帳などをお持ちの方および介助者は無料)

## 常設展情報

豊かな自然への憧れと希求。柿手春三の心象を描いた作品の数々をご堪能ください。

と き **4月10日(日)まで**  
入場料 一般150円  
(高校生以下、65歳以上、身体障害者手帳などをお持ちの方および介助者は無料)

問い合わせ先 三良坂平和美術館  
☎・FAX(0824)44-3214

# 平成23年度奨学生募集

教育委員会では、平成23年度三次市教育奨学金の奨学生を募集します。

## ○対象者

高等学校、中等教育学校後期課程、高等専門学校、大学、短期大学、特別支援学校高等部、専修学校の高等課程および専門課程に在学する方

## ○所得基準

父母などの所得が、市が定める基準額以下であること(世帯構成要件など、世帯により基準額が異なります。)

## ○その他の要件

①父母などが1年以上三次市に居住していること

②父母などが市税を完納していること

③他の奨学金を受けていないこと

④その他修学のため、市長が特に認めるもの

## ○貸付利息

無利息

## ○返還期間

17年以内(貸付総額により異なります)

## ○返還免除

奨学金の返還が始まり5年以上三次市に居住した場合は、それ以降の返還金を免除します。

## ○受付期間

2月1日(火)～4月15日(金)



## ○申請方法

市役所本庁市民生活課窓口、各支所窓口および教育委員会教育企画課に備え付けの申請書に必要事項を記入し、押印のうえ、必要な書類を添付して教育委員会教育企画課および各支所窓口へ提出してください。

## ○貸付月額(例)

・国公立高等学校	15,000円
・私立高等学校	25,000円
・国公立大学	35,000円
・私立大学	48,000円
・私立短大、専修学校(専門課程)	45,000円
・自宅外通学	45,000円

## ●問い合わせ先

教育委員会教育企画課

☎(0824)621-6182

☎(0824)641-0067

✉kyouiku@city.miyoshi.hiroshima.jp

## スキルアップセミナー 受講者募集

これからの自分を生かす  
素敵な 生き方・暮らし方  
自分らしく生きていく  
ためのヒントが見つかります

○講師 セルフケア・カンパニー 代表 近藤宜子さん

○とき 各回とも

○ところ 三次市生涯学習センター 2階視聴覚室

○定員 30名

○受講料 無料

◆第1回 1月28日(金)  
自分自身と周りの人を幸せにする  
コミュニケーションの実践

◆第2回 2月4日(金)  
自分の願いを知る自分自身との  
コミュニケーションの実践

・信頼関係を確実に築く「コミュニケーションのポイント」

・自分自身の魅力を伝えるための表情・ボディトレーニング

・相手に気持ちよく接してもらえる話し方・聴き方

・実現したいこと・人生の目標図の作成

・悔いのない人生を送るために

◆申し込み・問い合わせ先  
地域振興部地域振興課ひびくり係

☎(0824)641-2832  
✉chiki@city.miyoshi.hiroshima.jp

## 「スタインウェイ」で奏でる ピアノリレーコンサート 2011出演者募集

世界で有名な「スタインウェイ」のピアノを弾いてみませんか。思い思いに自分の好きな曲を演奏できます。また、どなたでも鑑賞できます。本物の音色を聴きながら、楽しいひとときを過ごしませんか。

○とき 2月11日(金・祝)  
10時～17時(12時～13時休憩)

○ところ 三次市文化会館 大ホール

○対象 ピアノが弾ける方ならどなたでも

○参加費 500円

○申込期間 1月31日(月)まで

・持ち時間は、出入りを含め10分以内。時間内であれば、何曲ひいてもかまいません。

・ほかの楽器や合唱団との共演、家族や友人との連弾もOKです。

・当日の会場までの送迎は各自で手配してください。

●申し込み・問い合わせ先  
三次文化会館

☎(0824)631-6335

☎(0824)631-6337



## 県営住宅入居者募集

広島県では、県営住宅の入居者を次のとおり募集します。(平成23年2月定期募集)。詳しくは、お問い合わせください。

### ○募集住宅

三次市の県営住宅のうち、新たに空き家が生じた住宅

### ○受付期間

2月2日(水)～4日(金)

### ○受付時間

※最終日消印有効  
8時30分～17時まで

### ○受付機関

県営住宅指定管理者  
広島県ビルメンテナンス協同組合

県営住宅管理グループ

三次市十日市中二丁目3番36号

向田ビル1階

☎(0824)6216575

### ○その他

募集住宅、申し込み方法および申し込み資格などは、1月25日(火)から配布する申し込みのしおりおよび募集一覧をご覧ください。

### ●問い合わせ先

広島県ビルメンテナンス協同組合

県営住宅管理グループ

☎(0824)6216575

## 自衛官募集のお知らせ

### ○募集種目 予備自衛官補※1

### ○応募資格

一般

18歳以上～34歳未満

### ・技能※2

国家免許資格等を有する方で18歳以上～53歳未満の方、なお、医師(経験年数12年未満)、薬剤師(経験年数16年未満)は54歳未満まで、医師(経験年数12年以上)、薬剤師(経験年数16年以上)は55歳未満まで。

### ○受付期間 4月6日(水)まで

### ○試験期日

4月15日(金)～

4月18日(月)のうち1日

### ※1 予備自衛官補とは一般社会人や学生等の方を採用し教育訓練終了後、予備自衛官として任用する制度

### ※2 技能とは衛生、語学、整備、情報処理、通信、電気、建設の技術

### ●申し込み・問い合わせ先

自衛隊三次地域事務所

☎・FAX(0824)6210350


〒730-0192 広島県三次市大字1-1-1

☎(0824)6210350

## 公売情報 市保有車両売却のお知らせ

市保有の車両を売却しますので、購入希望の方はお申込みください。なお、希望者多数の場合は後日入札とします。

**受付期間** 1月11日(火)～25日(火)  
**申込方法** 管財課へ備え付けの申込書に記入し、お申し込みください。

詳細	項目	詳細
	広島 88 ひ 5365 平成 7 年 4 月 普通 特殊 塵芥車(回転式) マツダ 2,300kg 4,560kg 7,025kg WGM4H104143 U-WGM4H 改 TM 4.55 軽油 176,927km 平成 22 年 4 月 26 日 189,000 円	自動車登録番号 初年登録年月 自動車の種別 用途 車体の形状 車名 最大積載量 車両重量 車両総重量 車体番号 形式 原動機の形式 総排気量又は定格出力 燃料の種類 走行距離 有効期限の満了する日 最低売却価格
		広島 88 ひ 5359 平成 7 年 4 月 普通 特殊 塵芥車(プレス式) マツダ 2,650kg 3,930kg 6,745kg WGTAE171786 U-WGTAE 改 TF 4.02 軽油 168,882km 平成 22 年 4 月 26 日 189,000 円

※現状での引き渡しとなります。 ※購入後の経費(名義変更など)については購入者の負担となります。 ※金額には消費税が含まれています。

問い合わせ先 財務部管財課管財係  
☎(0824)62-6139 FAX(0824)62-6235 ✉kanzai@city.miyoshi.hiroshima.jp

# 消費者の味方

① ちよつと待って！

それは開運商法、靈感商法かも!?

## ■相談事例

○結婚できないのは名前の字画が悪いせいだと言われ、開運の印鑑を購入した。

○「仏様を拜ませてほしい」と家にながり込んだ後、火災の相があり、名前の字画も悪いと言われ、仏像を買えば運が良くなる」と勧誘された。

○訪問業者と一緒に来た鑑定士に、「庭石に戦争中の霊がついている」「ガンや突発性の急病で死ぬ」などと言われ、掛軸を購入すると不幸から逃れられると勧められた。  
相談事例のように開運商法、靈感商法は、消費者の不安をいたずらにあり高額な商品の購入を勧めてきます。

●トラブルがないよう、次のことに注意しましょう。

- ・不審に思ったら家に入れないようにしましょう。
- ・不安をおおられて商品購入を勧め

められても、家族に相談するなどしてから契約しましょう。

・必要ないものは、きっぱり断りましょう。

## 〈心配なときは、消費生活相談窓口〉

市では、消費相談に関する相談窓口を設置しています。トラブルが発生したときや、心配なときはご相談ください。

## 消費生活相談コーナー

相談日時 毎週 月・火・木・金曜

日の9時から16時

※総合窓口センター総合相談係では、悪質業者の被害にあわなかったための消費者出前講座を行っています。常会や地域でお気軽にご利用ください。

## ●問い合わせ先

総合窓口センター

市民生活課総合相談係

☎ (0824) 621-6222

☎ (0824) 631-2809

✉ [shimin@city.miyoshi.hiroshima.jp](mailto:shimin@city.miyoshi.hiroshima.jp)

## 備北観光ネットワーク協議会からのお知らせ

1月31日まで！お早めにおかけください！

スタンプリーに出かけてみよう！

スタンプリー好評開催中！

『備北のかがやき（秋冬編）』を持って、みんなでスタンプを集めてどんどんお申し込みください！

抽選で「備北の特産品」をプレゼントします！何が届くかは、お楽しみ！

また、『備北のかがやきVol.4春

夏編』を来春発行予定です。

店舗情報等を掲載する協賛店を募集します。詳しくは、事務局へお問い合わせください。

## ●問い合わせ先

備北観光ネットワーク協議会

事務局(三良坂支所2階)

☎・☎ (0824) 441-3855

✉ [mail@bihoku-net.jp](mailto:mail@bihoku-net.jp)

## 地域医療連携

進めています

市立三次中央病院では円滑な地域医療連携を推進します

## 紹介患者専用受付窓口設置のお知らせ

市立三次中央病院では、かかりつけ医の紹介状を持参された患者さんの専用受付を設置しました。紹介状をお持ちの際は「紹介患者専用受付」と表示してある窓口で受付をしてください。(※再来受付機での受付は必要ありません)

この窓口では、受付手続きを優先して行い、紹介状があることを迅速に診療スタッフに周知します。

当院は「かかりつけ医」と連携した医療を行っています。当院を

受診される際は「かかりつけ医」に相談し、紹介状をお持ちください。また、紹介状を持参していただく、初診時にかかる費用1,050円をお支払いいただく必要はありません。

## ●問い合わせ先

市民病院部医事課地域医療係

☎ (0824) 651-0101

☎ (0824) 651-0150

✉ [byuin@miyoshi-central-hospital.jp](mailto:byuin@miyoshi-central-hospital.jp)



# 住宅案内

## 市営住宅 入居者募集



1) 1月募集住宅 募集戸数：各1戸、募集期間：1月18日(火)～1月28日(金)

住宅名・部屋番号	場所	月額家賃 (月収による)	構造・間取り等	収入要件 (月収額は法の規定により算定)	その他の要件等
京蘭地住宅5号室 (昭和48年度築) 単身申込可	十日市西六丁目 2184番地3	9,800円～ 14,600円	簡易耐火2階建、 2DK、水洗	政令月収額 158,000円以下 (高齢者世帯、障 害者世帯などの 場合214,000円 以下)の世帯	①現在、住宅に困っていること。 ②申込者と同居親族が、税金およ びその他の料金を完納している こと(非課税世帯を除く)。 ③同居者は、夫婦(婚約者、内縁 関係含む)親子を主体とした親 族であること。 ④申込者または同居親族が暴力団 員でないこと。
荒瀬住宅1号館13号室 (昭和51年度築) 単身申込可	栗屋町 2991番地1	7,000円～ 10,400円	中層耐火5階建 (2階)、 3DK、水洗		
敷名住宅9号 (昭和63年度築) 単身申込可	三和町敷名 1469番地1	13,100円～ 19,500円	木造2階建、 3DK、水洗		
甲奴駅前団地B2-1号室 (平成10年度築) 単身申込可	甲奴町本郷 679番地1	22,300円～ 33,200円	中層耐火3階建 (2階)、 3LDK、水洗		
時兼住宅8-2号 (平成4年度築) 単身申込可	甲奴町本郷 648番地	16,600円～ 24,700円	木造2階建、 3DK、水洗		
中塚ハイム住宅10号棟1号 (平成6年度築) 単身申込可	君田町東入君 332番地1	18,200円～ 27,100円	木造2階建、 3DK、水洗		
下原住宅114号室 -特定公共賃貸住宅- (平成15年度築) 単身申込可	十日市西二丁目 1995番地1	37,000円～ 73,000円	中層耐火4階建 (1階)、 2LDK、水洗		
あさひが丘住宅8号 -特定公共賃貸住宅- (平成8年度築) 単身申込可	三和町敷名 1454番地6	45,000円	木造2階建、 4DK、水洗	政令月収額 158,000円を 超え487,000円 以下の世帯	

2) 随時募集住宅 募集戸数：各1戸、受付・審査後入居可能

住宅名・部屋番号	場所	月額家賃 (月収による)	構造・間取り等	収入要件 (月収額は法の規定により算定)	その他の要件等
荒瀬住宅2号館10号室 (昭和52年度築) 単身申込可	栗屋町 2990番地1	7,000円～ 10,400円	中層耐火5階建 (5階)、 3DK、水洗	政令月収額 158,000円以下 (高齢者世帯、障 害者世帯などの 場合214,000円 以下)の世帯	①現在、住宅に困っていること。 ②申込者と同居親族が、税金およ びその他の料金を完納している こと(非課税世帯を除く)。 ③同居者は、夫婦(婚約者、内縁 関係含む)親子を主体とした親 族であること。 ④申込者または同居親族が暴力団 員でないこと。
大谷住宅102号室 (平成8年度築) 単身申込可	甲奴町本郷 178番地1	14,900円～ 22,100円	耐火2階建、 2DK、水洗		
大歳住宅1-7号 (昭和55年度築) 単身申込可	甲奴町本郷 1247番地	12,500円～ 18,700円	簡易耐火2階建、 3DK、水洗		
伊賀和志住宅 1-101、2-101、2-202号室 (昭和54、55年度築) 単身申込可	作木町伊賀和志 226番地3	8,100円～ 15,700円	簡易耐火2階建 (1階、2階)、 3DK、水洗	政令月収額 158,000円を 超え487,000円 以下の世帯	
甲奴駅前団地A3-1号室 -特定公共賃貸住宅- (平成9年度築) 単身申込可	甲奴町本郷 679番地1	37,000円～ 60,000円	中層耐火3階建 (3階)、 2DK、水洗		
松ヶ瀬団地3-2号室 -特定公共賃貸住宅- (平成6年度築) 単身のみ申込可	君田町東入君 240番地	18,000円	木造2階建(1階)、 1DK、水洗		
西田2号住宅3号棟304号室 -特定公共賃貸住宅- (平成11年度築) 単身申込可	吉舎町吉舎 643番地1	32,500円～ 70,000円	中層耐火3階建 (3階)、 2LDK、水洗		

3) 申し込みに必要な書類

市営住宅の申し込みをされる際には、所定の入居申込書をご提出ください。

※入居適格者が募集戸数を超える場合は当選者と補欠者を抽選で決定します。補欠者は、1年間申込住宅の補欠となります。

三次市定住促進住宅(旧雇用促進住宅)の入居者も随時募集しています。詳しくは、お問い合わせください。

申し込み・問い合わせ先 建設部建築住宅課 ☎(0824) 62-6161 ㊚(0824) 62-6166

✉kenchikujutaku@city.miyoshi.hiroshima.jp または各支所地域づくり係

### 広告

住まいの再生をお考えの方、今すぐクリック！

戸建てリフォーム革命 イベント広島

検索



携帯からは  
こちら



国土交通大臣許可(特-22)第4638号  
**住友不動産**  
新築そっくりさん 広島東営業所

〒739-0011 東広島市西条本町7-29(林ビル1階)  
TEL082-431-3525 FAX082-423-1751  
http://www.sokkuri3.com/

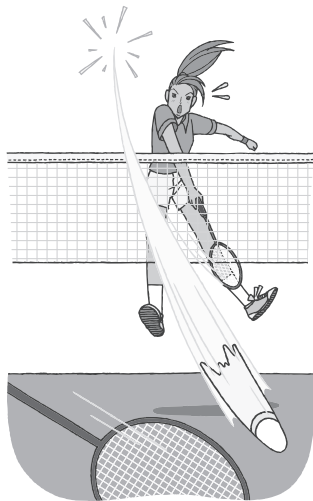


0120-356-218

# WE LOVE SPORTS in MIYOSHI

みよし公園がお届けする  
大人気のスポーツ大会

## ミズノ杯バドミントン大会



いま大人気のバドミントンを仲間・ライバル達と共に楽しもう！

と き 2月12日(土)19時～21時

種 目 ダブルス戦(男性の部・女性の部)

※男女ペアで申し込む場合は男性の部での出場となります

種 別 中級(1～3年の経験者の方)・上級(3年以上の経験者の方)

定 員 各6チーム

参加費 2,000円/組 ※シャトルは主催者が用意します

持参物 運動のできる服装・屋内シューズ・ラケット・タオル・飲み物

※事前に申し込みが必要です。詳しくはお問い合わせください。

申し込み・問い合わせ先 県立みよし公園カルチャーセンター  
☎(0824)66-3366・FAX(0824)66-3370

### 主 な 行 事 2月

みよし運動公園(東酒屋町) ☎(0824)62-1994 FAX(0824)64-0344

5日(土)	三次地区高等学校ソフトテニスインドア選手権大会	13日(日)	広島県ソフトテニス連盟中学生強化合宿
10日(休)	三次高校マラソン大会	19日(土)・20日(日)	広島県女子8人制サッカー大会・スポーツ教室
11日(金)	JFAプレミアカップ 三次市ソフトテニス講習会	27日(日)	三次市長旗争奪サッカー大会

### 広島県立みよし公園(四拾貫町)

☎(0824)66-3366 FAX(0824)66-3370 [http://www.mizuno.co.jp/school/facility/shisetsu\\_17/](http://www.mizuno.co.jp/school/facility/shisetsu_17/)

5日(土)	次期国体候補選手等強化育成事業 ソフトテニス競技少年女子中高合同合宿(1日目) ナンポde健康クラブ	15日(火)	PGともえ会 月例会
6日(日)	次期国体候補選手等強化育成事業 ソフトテニス競技少年女子中高合同合宿(2日目)	19日(土)	第15回三次インドアソフトテニス大会(ジュニアの部)
8日(火)	第29回ミズノ杯パークゴルフ大会	20日(日)	第15回三次インドアソフトテニス大会(一般の部)
11日(金・祝)	第19回レンジャー杯争奪ジュニアバレーボール選手権大会	25日(金)	松江工業高等専門学校・呉工業高等専門学校・ 広島商船高等専門学校 3校合同入学試験
12日(土)	北部支部バレーボール指導者研修会 ミズノ杯バドミントン大会	26日(土)	三次市パークゴルフ協会 月例会 第2回ミズノ杯ジュニア・フットサル大会
13日(日)	第3回三次フード杯ソフトバレーボール大会 第14回メタルファイトベイブレード大会	27日(日)	県北バスケットボールリーグ戦 第4回ミズノ杯エンジョイ!卓球大会

広告

Home Made ホームメイド 家族想いの住まいづくり

新築  
リフォーム  
無添加素材  
子育て応援  
エコリフォーム



太陽光発電  
システム  
県下実績  
500棟!!



長岡商事(株)

検索

ホームサービス  
ナガオカ

長岡商事株式会社

三次市十日市西1-2-10(CCプラザ前)  
TEL(0824)64-8122 FAX(0824)62-6126



## 人口の動き

平成22年12月28日現在  
( )は対前月比 ※外国人登録を含む

人口総数	58,097人 (-40人)
男	27,458人 (-13人)
女	30,639人 (-27人)
世帯総数	23,836世帯 (-21世帯)

## 12月の気象

気象庁(三次地点)  
気象統計資料による

降水量	143.5mm
平均気温	3.7℃
最高気温	18.7℃ (1日)
最低気温	-4.4℃ (31日)

## 交通事故多発予報

**2月** 警戒日 交通事故発生の可能性がもっとも高い日

警戒日	2月16日(水)
北部ブロック警戒日	2月7日(月)
路線別注意日(R54)	2月2日(水)
県下一斉警戒日	2月23日(木)

⚠ 交通事故が多発しています。安全運転を心がけましょう。

## 求人・求職状況

**11月分** ハローワーク三次

月間有効求職者数	1,319人
月間有効求人人数	1,286人
月間有効求人倍率	0.97倍

求人募集・仕事の相談はハローワークへ!

☎(0824)62-8609 ㊚(0824)62-1859

## 1月の納税

納期限は  
**1月31日(月曜日)**です

### ▶国民健康保険税(7期)

【納付方法について】	
財務部収納課収納係	☎(0824)62-6127
【課税内容について】	
財務部課税課市民税係	☎(0824)62-6122

### ▶介護保険料(8期)

福祉保健部高齢者福祉課介護保険係  
☎(0824)62-6387

### ▶後期高齢者医療保険料(7期)

総合窓口センター保険年金課保険年金係  
☎(0824)62-6134

納税相談はいつでも気軽にご相談ください。

### 編集後記

あけましておめでとうございます。また新しい1年の始まりですね!今年も広報を通じて、たくさんの市民の皆さんの表情や思いを伝えていきたいと思っております。本年も「広報みよし」をどうぞよろしくお願いいたします。

## ●主な行事

<b>奥田元宋・小由女美術館(東酒屋町)</b> 【2月9日(水)休館】 ☎(0824)65-0010 ㊚(0824)65-0012	
1月20日(木)	開館時間延長日 満月のため開館時間を21時まで延長します。
<b>はらみちを美術館(君田町)</b> 【1月18日(火)休館】 ☎(0824)53-7021 ㊚(0824)53-2119	
~1月17日(月)	佐久間祥雲絵手紙「活き生き仲間の作品展」
1月19日(水)~ 2月14日(月)	遊心書道 美之口草風 作品展
<b>三良坂平和美術館(三良坂町)</b> 【月曜休館】 ☎・㊚(0824)44-3214	
1月16日(日)~ 29日(土)	広島県高等学校総合文化祭 三次地区作品展
<b>美術館あーとあい・きさ(吉舎町)</b> 【月曜休館】 ☎・㊚(0824)43-2231	
1月19日(水)~ 1月30日(日)	吉舎町内幼児&児童生徒作品展(保育所児・小学生)
2月2日(水)~ 2月13日(日)	吉舎町内幼児&児童生徒作品展(中学生)
2月16日(水)~ 2月27日(日)	吉舎町内幼児&児童生徒作品展(高校生)
<b>吉舎歴史民俗資料館(吉舎町)</b> ☎・㊚(0824)43-2231	
~3月31日(木)	養蚕と機織・食生活の文化
<b>三次市文化会館(三次町)</b> ☎(0824)63-6335 ㊚(0824)63-6337	
1月23日(日)	笑って元気に新春席「話芸・みよし劇場」
2月6日(日)	宝くじおしゃべり音楽館 ~思い出のスクリーンミュージック~
2月11日(金)・祝	「スタインウェイ」で奏でる♪ ピアノリレーコンサート2011
2月12日(土)	第2回三次市出身歌手による 新春チャリティ歌謡ショー
2月13日(日)	第4回みよし伝統文化・芸能フェスティバル
2月16日(水)	広島県立三次青陵高校 総合研究Ⅱ発表会
2月26日(土)	つの笛 シルエット劇場「ごんぎつね他」
2月27日(日)	ヤングピアニストコンサート 三次ステージ
<b>広島県立歴史民俗資料館(小田幸町)</b> ☎(0824)66-2881 ㊚(0824)66-3106	
1月14日(金)~ 3月27日(日)	歴史民俗展示 「ちょっと なつかしい玩具たち-わらべの時間-」
1月28日(金)~ 3月21日(月)・祝	冬の展示会 「ちょっと なつかしい道具たち-明かり、暖房、娯楽-」
2月6日(日)	歴風トーク 「中世遺跡出土資料に見る桶・樽の展開」
2月12日(土)	ふどきの丘体験教室 「こぶんの森たんけん② 野鳥かんさつ」

### 広告



司法書士法人 **SOLY** (ソリー) <http://soly.jp>

~平成22年4月1日、ピオーネ支店を開設致しました~

「遺言・相続」「借金問題」「成年後見」「登記手続」  
どうしたらいいの?



電話相談 無料 フリーダイヤル  
**0120-08-4864**  
相談メール [info@soly.jp](mailto:info@soly.jp)

今月のセミナー

1月16日(日) 場所 サングリーンコミュニティホール  
「知ってみよう!相続・遺言」~争いのない相続の為に~  
13時30分~講演 14時30分~質疑応答  
\*相続がよくわかる!小冊子差し上げます

在籍司法書士

藤原快行・沖本真由美・中村麗子・照本夏子・長野十郎・桑原地朗・浜田真規子

ピオーネ支店 三次市十日市中2丁目4番6号  
本店 広島市中区八丁堀3番8号

# おいしい三次

**開催中!**

開催期間は3月10日未まで

## グルメスタンプラリー

三次市観光キャンペーン実行委員会では、市内外の多くの皆さんに、冬の三次を満喫していただくため、グルメスタンプラリーを開催しています。協賛店全32店舗のうち3店舗をめぐるスタンプを集めて応募すると、抽選で100名様に三次の特産品が当たります。ぜひ、おでかけください!

**問い合わせ先**

三次市観光キャンペーン  
実行委員会  
(事務局：産業部商工観光課内)  
☎ (0824) 64-0066  
FAX (0824) 64-0172



**串げん**

**①三次がいっぱい  
だんご汁** (400円)

十日市東1-1-18  
☎0824-63-9515  
営業時間 17:00~22:00 (L.O 22:00)  
定休日 日曜日

**お食事処 森新**

**②寒ばえのピリ辛揚げ** (550円)

十日市東1-9-16  
☎0824-63-6060  
営業時間 17:00~22:00 (L.O 21:00)  
定休日 日曜日、祝日

**三次霧下 ぼろそば** (730円)

十日市東1-16-5  
☎0824-63-7797  
営業時間 日~木/11:30~14:30  
金・土/11:30~14:30, 17:30~20:30  
定休日 火曜日

**ホームメイド  
パン&ケーキカントリー**

**④米粉入り食パン (189円)  
米粉入りケルミパン (346円)  
米粉入りバーム (189円)**

十日市東1-16-19  
☎0824-62-5356  
営業時間 7:00~19:30  
定休日 第2・第4木曜日

**むらたけ 総菜**

**⑤ワニコース  
【要予約】** (3,800円)

十日市東6-1-8  
☎0824-63-0666  
営業時間 11:00~14:00, 17:00~22:00 (L.O 21:30)  
定休日 無休

**コンクリート  
（ひだりやん）**

**⑥三次モダン焼き  
~冬バージョン~** (700円)

十日市東6-13-25  
☎0824-62-5161  
営業時間 11:30~14:00 (土・日・祝~14:30)  
17:30~21:00 (日・祝~20:00)  
定休日 無休

**お食事処 フーちゃん**

**⑦唐麺玉子入  
ネギかけ** (750円)

十日市中1-9-27  
☎0824-62-9563  
営業時間 11:00~15:00, 17:00~21:00  
定休日 水曜日

**創作 雑糧 雑糧「笑家」**

**⑧三次米入り  
お好み焼** (700円)

十日市中2-12-50  
☎0824-63-0058  
営業時間 17:30~23:00 (L.O 22:30)  
定休日 日曜日、第3月曜日(変更あり)

**どんかつ 雑糧**

**⑨かつ鍋定食** ※1日限定5食  
(一口カツ1,050円、ロースカツ1,260円)

十日市中3-3-9  
☎0824-62-0472  
営業時間 11:00~14:00, 17:00~20:30  
定休日 火曜日 (祝日の場合は営業)

**寿 齋**

**⑩大和芋の月見** (350円)

十日市中2-5-14  
☎0824-63-5670  
営業時間 12:00~14:00, 17:00~22:00  
定休日 日曜日

**自家製麺うべの白**

**⑪玄米粉うどん** (550円~)  
※昼夜とも麺がなくなり次第終了

十日市中3-16-5  
☎0824-64-1039  
営業時間 11:00~14:00, 17:00~20:00  
定休日 不定期

**イタリヤンファミ**

**⑫海の幸のスープ仕立て**  
(1,190円~) ※2人前より

十日市中3-17-29  
☎0824-64-8118  
営業時間 11:30~14:30, 17:30~23:00 (L.O 22:30)  
定休日 水曜日

**しゃんぱ**

**⑬キムチラーメン** (700円)

十日市中2-9-25  
☎0824-63-3310  
営業時間 11:30~14:00, 17:00~21:00 (L.O 20:30)  
定休日 日曜日

**東新 雑糧  
たへもろ屋 赤猫**

**⑭冬のおっくう丼** (700円)

三次町1144-1  
☎0824-63-1713  
営業時間 12:00~20:00 (L.O 19:30)  
定休日 火曜日、第1水曜日

**お食事処 雑糧 三笑亭**

**⑮道豚堀ラーメン** (680円)

南畑敷町470-5  
☎0824-63-3839  
営業時間 月~金/11:00~15:00, 18:00~24:00  
土・日/11:00~24:00 (L.O 24:00)  
定休日 無休

**カフェ ニリア**

**⑯米粉のクラフティ** (80円)

東酒屋町47-1  
☎0824-63-8717  
営業時間 11:00~19:00 (L.O 18:00)  
定休日 月曜日 (祝日の場合は翌日)



携帯電話でも三次市の情報を提供しています。  
QRコードをバーコード読み取り機能付携帯電話で読み取ってください。  
**三次市携帯電話サイト**  
<http://www.city.miyoshi.hiroshima.jp/i/>  
※一部の機種で、コンテンツの内容が正しく表示されない場合があります。あらかじめご了承ください。

発行/三次市 編集/総務部秘書広報課  
〒728-8501 広島県三次市十日市中二丁目8番1号  
☎ (0824) 62-6103 FAX (0824) 62-6223  
✉ hisyo@city.miyoshi.hiroshima.jp  
三次市ホームページ <http://www.city.miyoshi.hiroshima.jp/>