

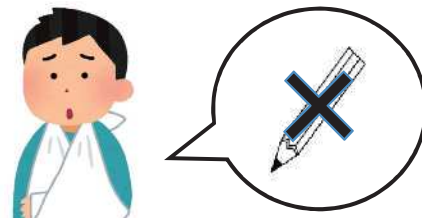
投票所 コミュニケーションボード

あなたの^{つた}伝えたいことを^{ゆび}指でさしてください。👉

^{とうひょう}
Q1: 投票のあんないはがき
がありません。



^じ ^か
Q2: 字が書けません。



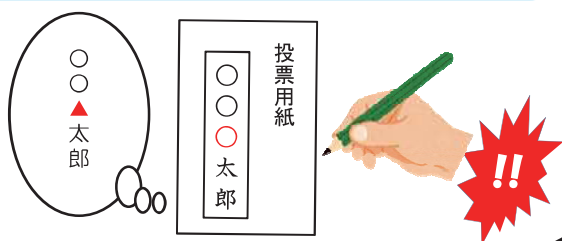
^{こうほしゃ}
Q3: 候補者がわかりません。



^{とうひょうようし} ^か
Q4: 投票用紙がすべて書
きづらいです。



^か ^{まちが}
Q5: 書き間違えました。



^じ ^{ちい} ^よ
Q6: 字が小さくて読めません。



^{てあら}
Q7: お手洗いはどこですか。



Q8: わからないことがあります。
^{そうだん}相談したいことがあります。

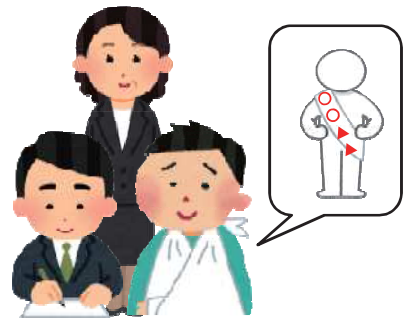


^{おうたい} ^{ほうほう} ^{うら} ^か
対応方法は裏に書いてあります。

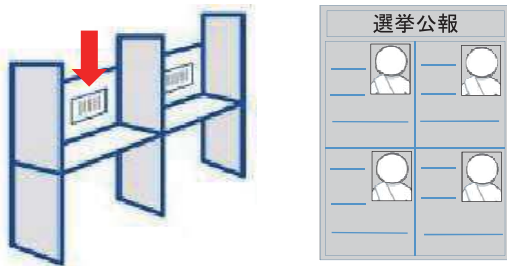
A1: ^{なまえ}名前, ^{じゅうしょ}住所, ^{せいねんがっぴ}生年月日を教
^{おし}えてください。^{かくにん}確認できれ
^{とうひょう}ば投票できます。



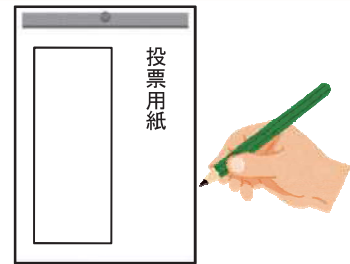
A2: ^{ほじょしゃ}補助者が^{だいひつ}代筆します。



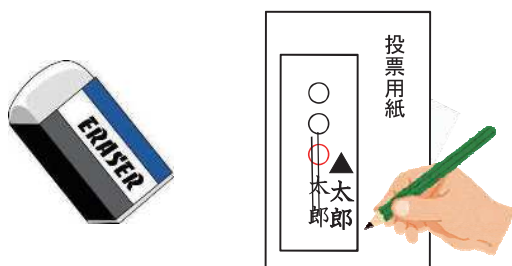
A3: ^{きさいじょ}記載所に^{こうほしゃ}候補者の^{いちらん}一覧が^は貼つ
^{ひつよう}てあります。^{ひつよう}必要であれば
^{せんきょこうほう}選挙公報を^かお貸しします。



A4: ^かぶんちんなどをお貸し
します。



A5: ^{にじゅうせん}二重線で^{ていせい}訂正するか,
^け消しゴムを^かお貸しします。



A6: ^{かくだいきょう}拡大鏡, ^{ろうがんきょう}老眼鏡を^かお貸し
します。



A7: ^{しょくいん}職員が^{あんない}ご案内します。



A8: ^{しょくいん}職員に^{くわ}詳しく^{おし}教えてくだ
^{ひつだん}さい。筆談もできます。

